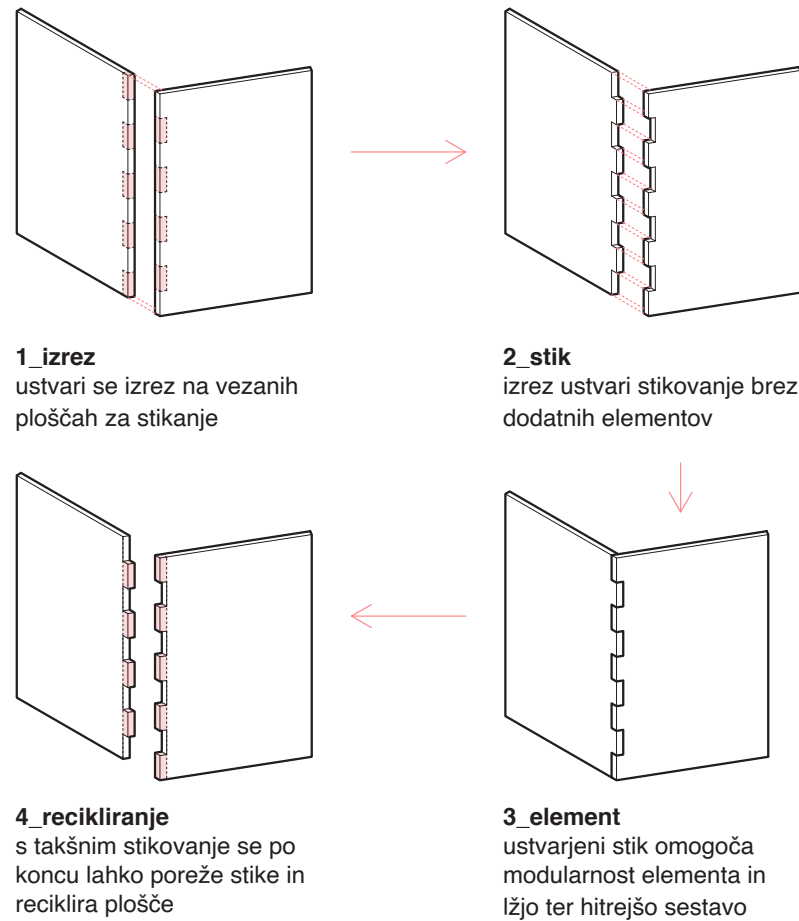
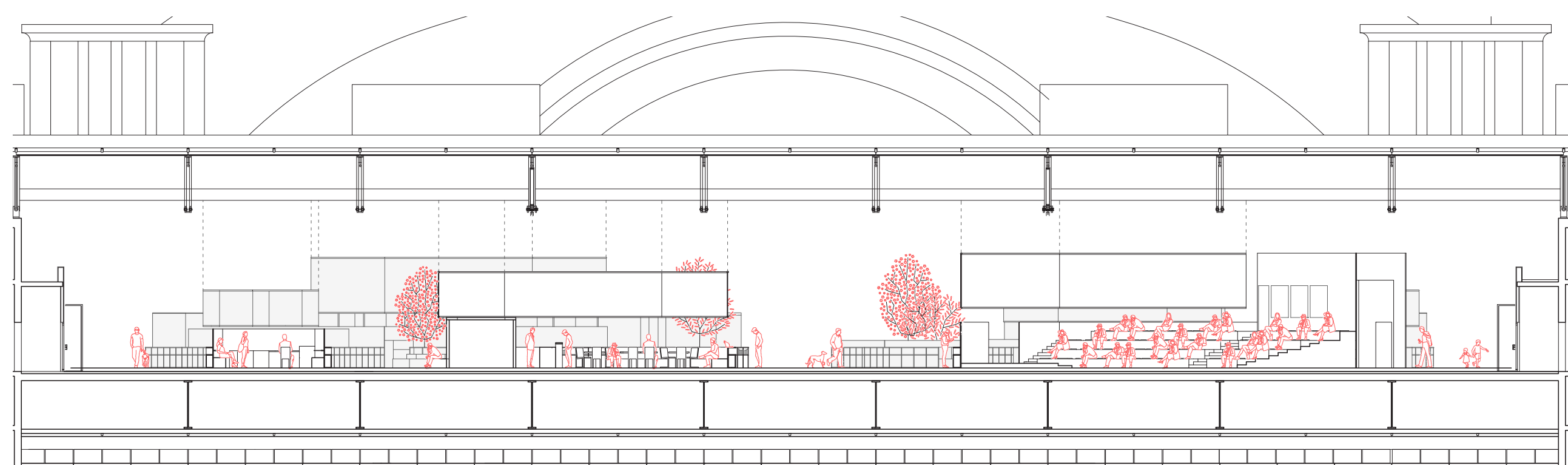


**KONCEPT SESTAVLJANJA PLOŠČ IN POLIC ZA KNJIGE**  
 trsojstne masivne lepilne plošč (npr. breza) - polni deli obodov volunov



**tloris M 1:200 (zgoraj)**



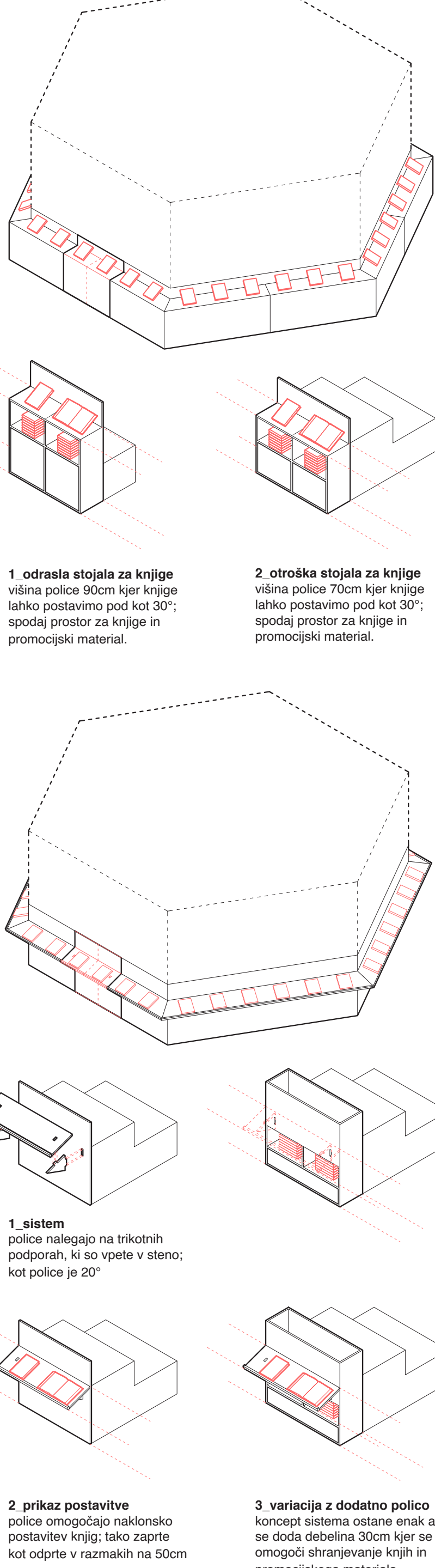
**vzdolžni prerez M 1:200 (spodaj)**

**prečni prerez M 1:200 (zgoraj)**

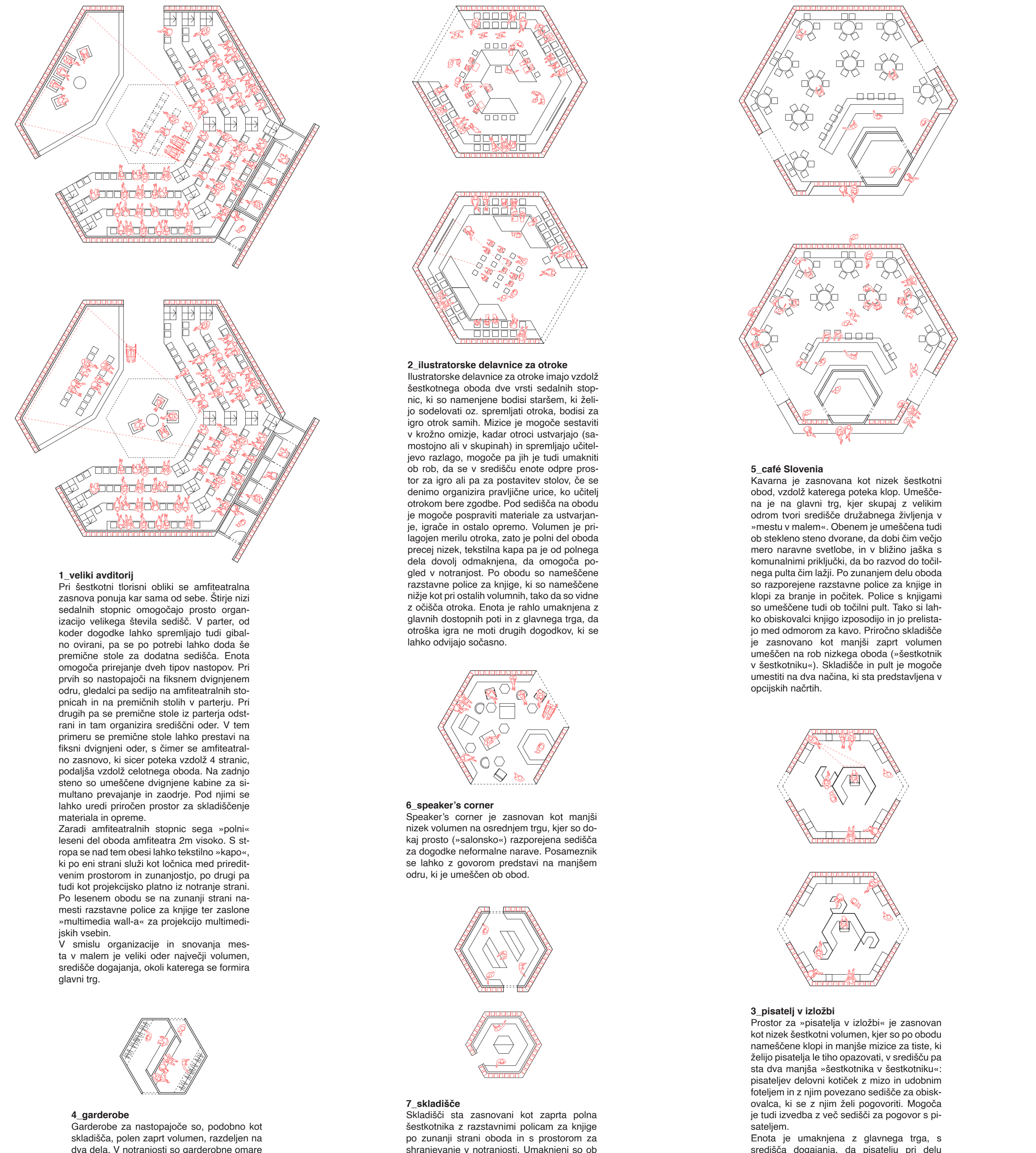
**1. tema povod in namen**  
 V natečajnem predlogu, ki je le prva skica in zgolj približek tistega, kar se kasneje dejansko ustvari in nadgradi v realno celotno doživetje v daljšem, interdisciplinarnem procesu sodelovanja med vsem vključenimi partnerji, smo nakazali nekaj tem, o katerih pisano v uvodnih mislih:

izhodišče nam je bilo, da ustvarimo slikovito »mesto v mestu«, ki je hkrati tudi »mesto jezika« ali »hiša besede«, torej neko presenetljivo, a koherentno »urbano doživetje« z lastno identiteto. Ki se v istem potem, ko vstopiš v »velikega, kaotičnega« mesta semišča v manjši prostor oz. volumen »slovenske« Panorame. V tem ambientu se lahko sprostiti, odkrivati svet in osebnosti literature, umetnosti in znanosti, filozofije, antropologije... itd., minoredne spoznavati tudi naravo in nasebno odločilno delo, se družiti in prisluhneš zelo različnim nastopajočim, ob klepetu nekaj prigriznes ter popiješ avtonomno pijačo, otroci se igrajo in ustvarjajo, kontempliraš na temo osebnosti, ki te posebej zanimajo ali navsezadnje te počivaš oz. si oddahneš...

**variacije polic**



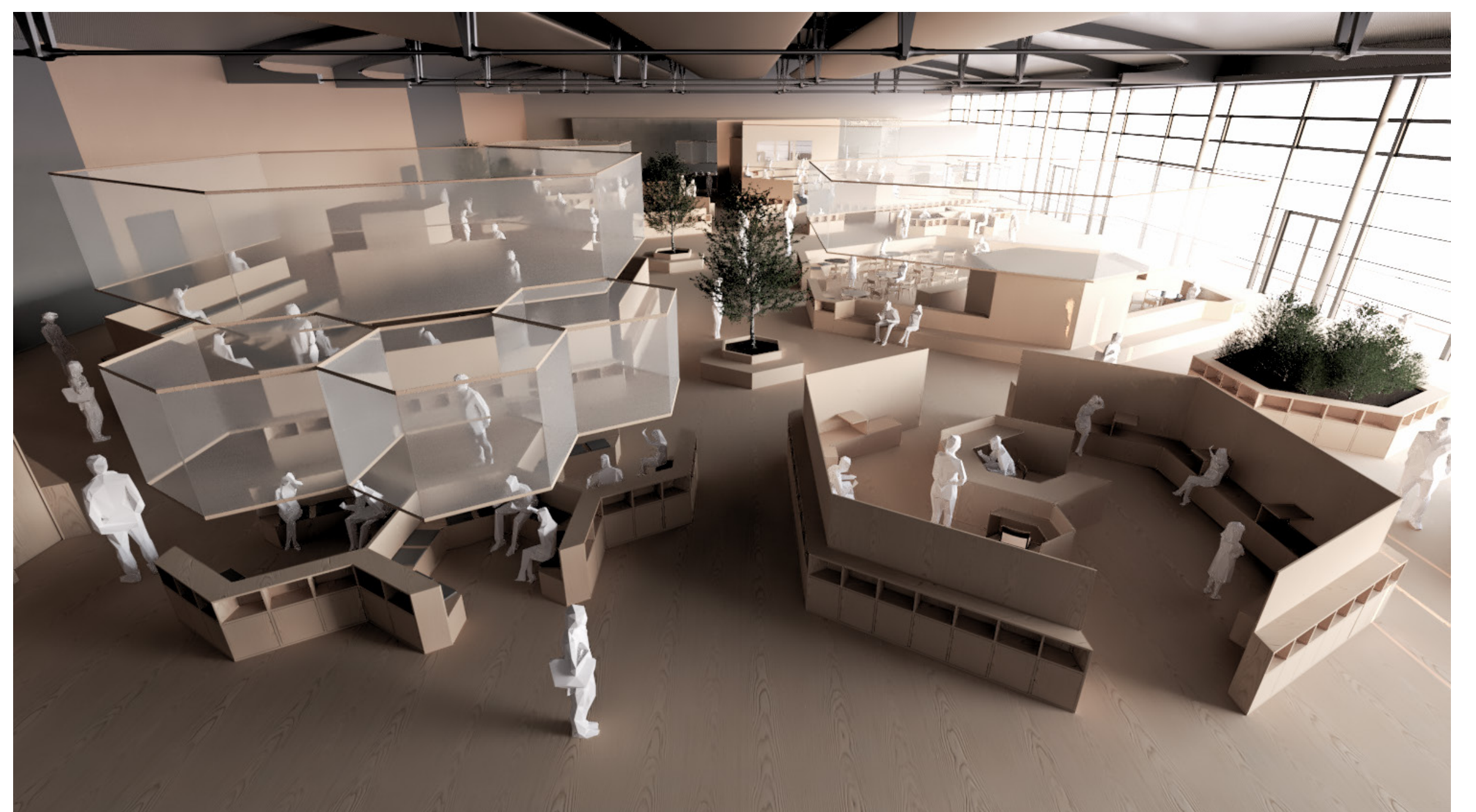
**KONCEPT IN RAZLAGA POSAMEZNIH ENOT**

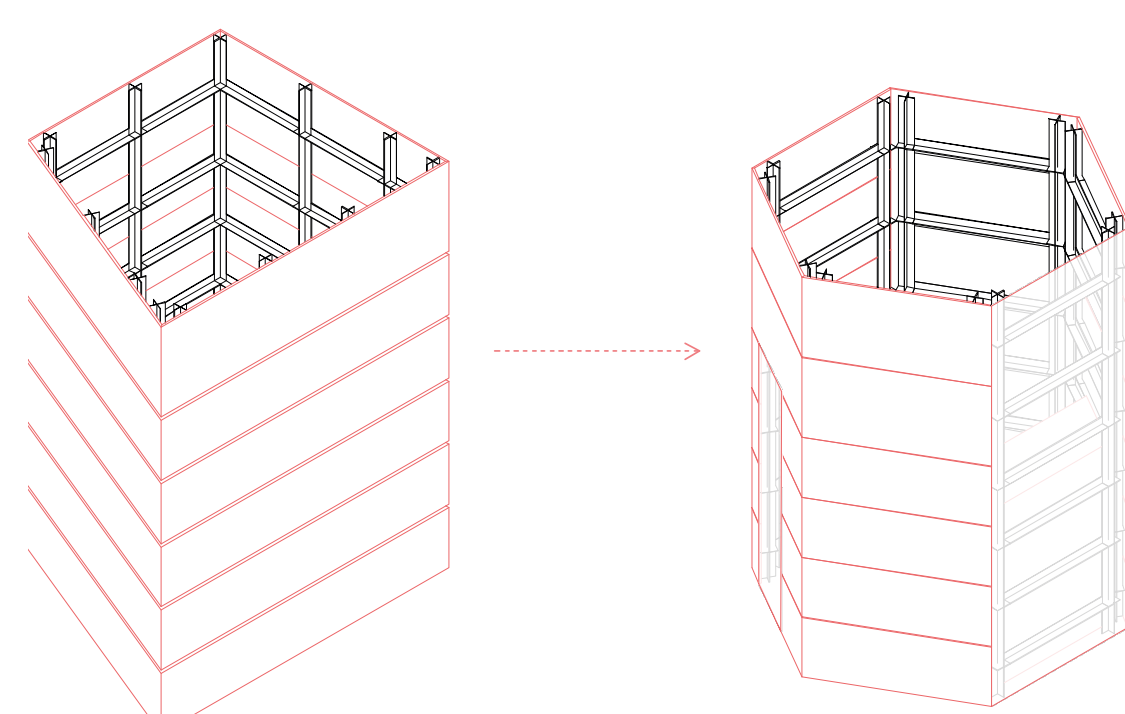




aksonometrični prikaz zasnove (zgoraj)

prostorski prikazi zasnove (spodaj)





predelava obstoječega stebra

**fikсне knjižne police in pergola** – ohranjanje in predelava obstoječih  
 Obstojede module knjižnih polic širine 2m, ki sestavljajo kompozicijo, dolgo 10m, se uporabi za kompozicijo, dolgo 16m, ki teče vzdolž zadnje stene stojnice. Vrzeli med moduli se zaprejo z elementi širine 1m – z grafičnimi paneli, kjer so lahko upodobljeni poučarki (poudarek na risbi ali pa npr. citat) ali pa s klopmi. Število grafičnih panelov in klopi ter njihovo postavitev v odnosu do obstoječih polic se lahko prilagaja. V prihodnjih letih se vstavljene module lahko odstrani in kompozicijo ponovno sklopi.

Obstojede pergole se zamenja z novo, katere stebri so postavljeni na medsebojnih razdaljah 2m oz. 3m. Neenakomeren ritem omogoča tako postavitev v dolžini 15m kot isto v dolžini 10m za prihodnja leta, ko bo stojnica manjša. Pergole se v L-obliki zaključijo oz. podaljša še ob krajši strani, tako da zapira prostor stojnice z dveh strani in ustvari še prostor za namestitve zaslonov za predvajanje multimedijških vsebin v bližini info pulta in prehodom.

**mobiline knjižne police**  
 6 kosov, 4 visoke, 2 nizke (-skrinji-) ali 6 nizkih – opcijske rešitve  
 Nove police sledijo geometriji 6-kotnikov, ki je prisotna v paviljonu častne gostje, a je ta reducirana oz. poenostavljena do te mere, da bodo police uporabne tudi v prihodnjih letih. Trapezasta oblika omogoča 3 tipe sestavov 2 ali več elementov: longitudinalnega, L-oblike in U-oblike.

**info pult**  
 Novi pult prav tako sledi 6-kotni geometriji. Sestavljen je iz 5 kosov oz. 2 različnih modulov trapezaste in paralelogramske oblike, ki omogočajo postavitev v longitudinalno oz. zavito obliko.

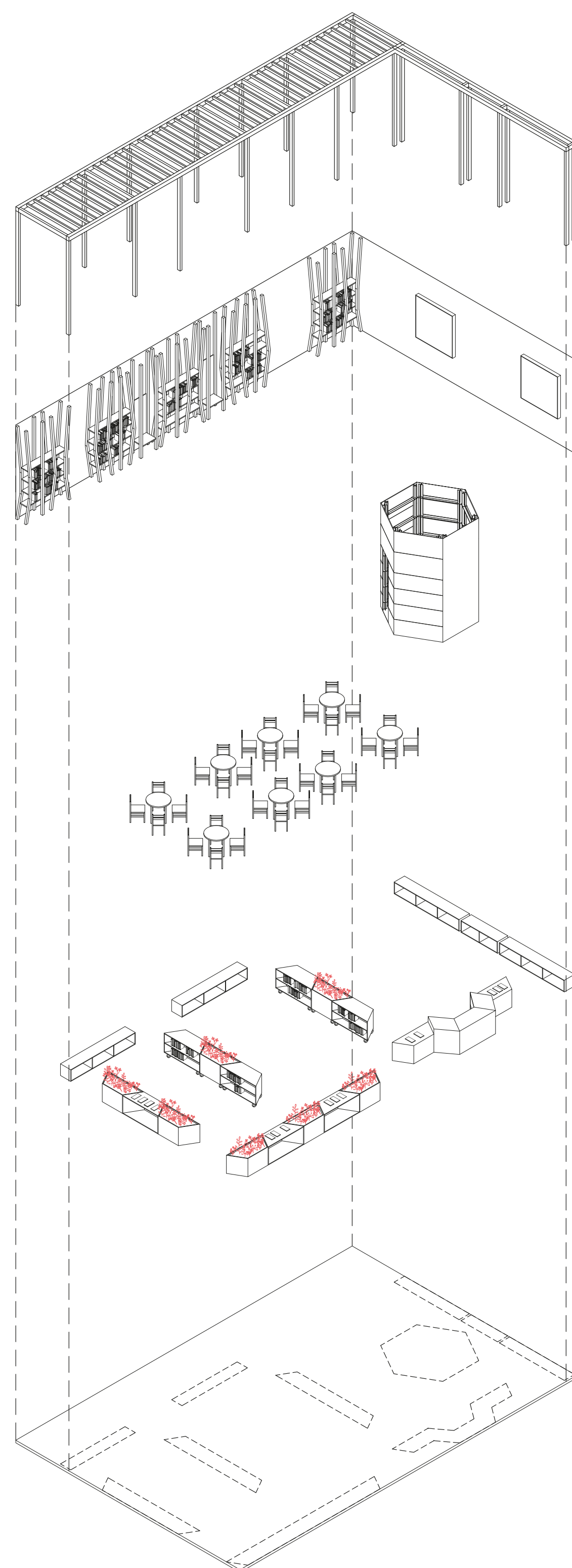
**stojala za promocijski material**  
 nizke omarice in korita za rastline, ki ustvarjajo mejo med prehodom in prostorom stojnice – nanje se lahko položi letake oz. drugo promocijsko in informativno gradivo za mimoidoče. Sledijo enaki, blago 6-kotni, geometriji kot pult, premične omarice in steber.

**zasloni za multimedijske vsebine**  
 umeščeni so na krajšo steno stojnice pod -podajšek- pergole.

**steber**  
 Elemente konstrukcije in plošče za oblogo se razstavi in -premontira- v obliki pravilnega šestkotnika. Dve strani se namesto s ploščami zapre s tekstilom, ki se ga bo lahko skladno z grafično podobo stojnice v prihodnjih letih menjalo in prilagajalo bodočim grafičnim podobam.

**mize in stoli** – ohranijo se obstoječe

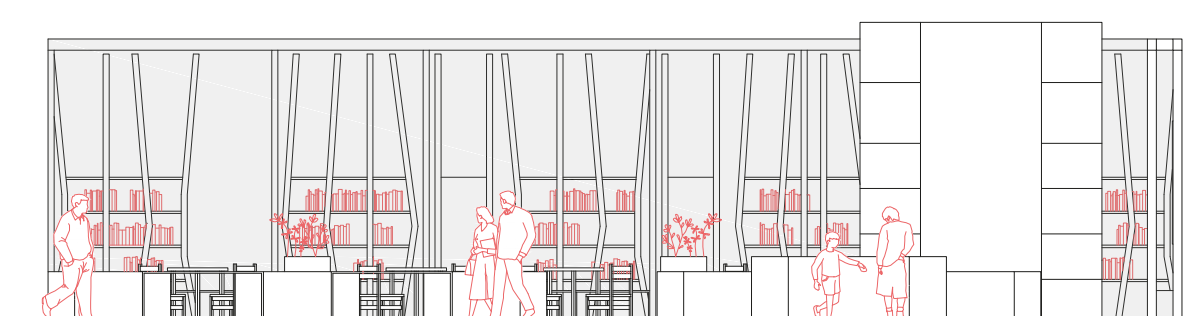
**razstavljena aksonometrija stojnice**



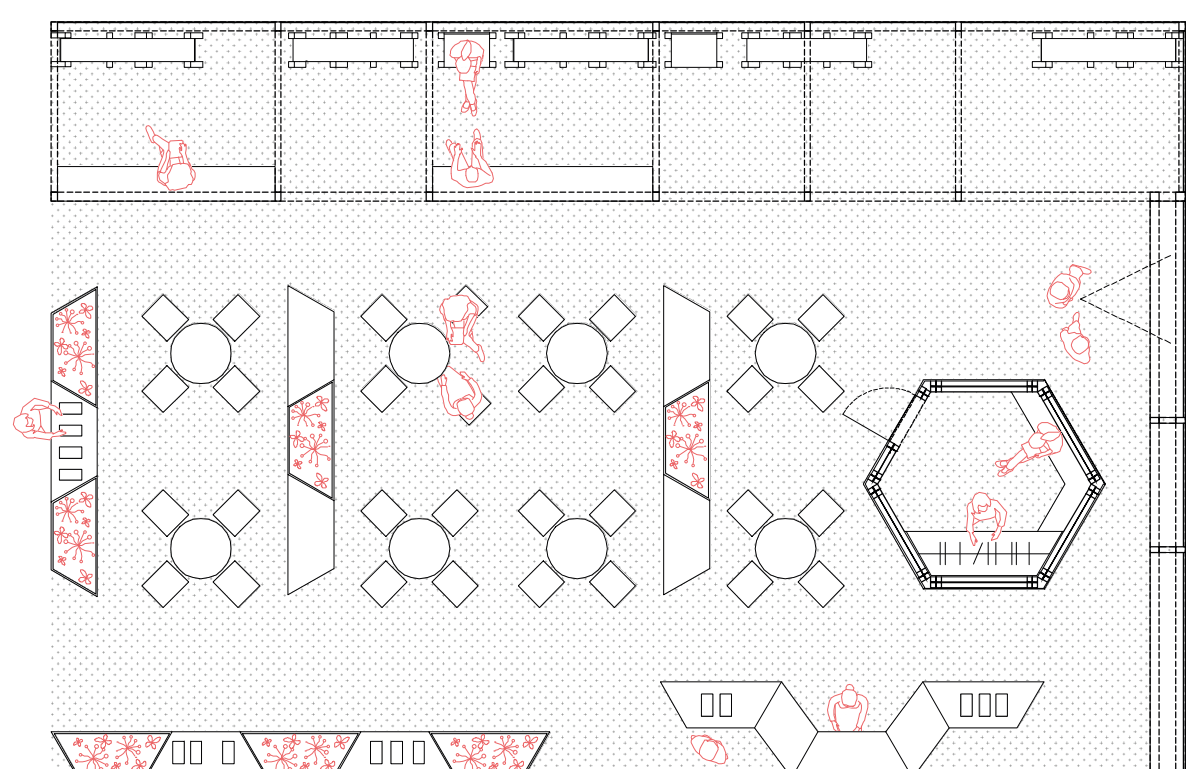
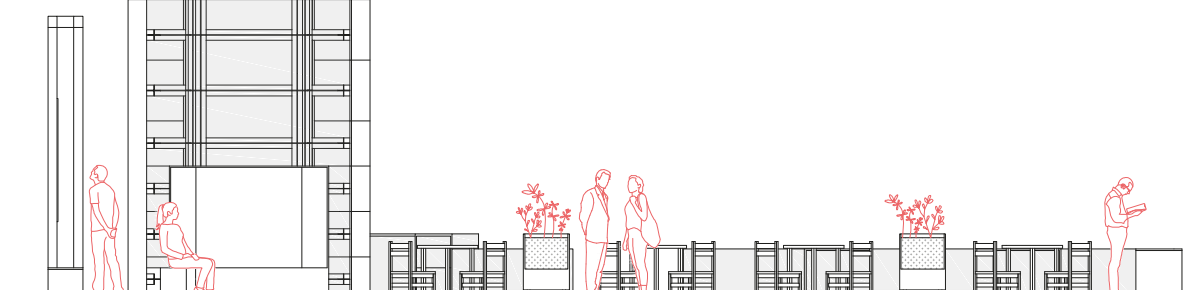
možnosti razmestitev in opcijske rešitve premičnih omaric

info pult

predelava fiksnih knjižnih polic



vzdolžni prerez in daljša fasada stojnice M 1:100



tlorisa stojnice M 1:100

**stojnica**  
 Ker točne dimenzije in oblika stojnice še niso znane, znano pa je, da bo merila 150m2, smo za potrebe zasnovne predpostavili, da bo ta pravokotne oblike in bo merila 10m v širino in 15m v dolžino.

Predvideli smo tudi možnost prilagajanja različnim scenarijem, po katerih je dostop mogoč iz ene ali pa iz dveh strani. Vsi novi oz. dopoljeni elementi omogočajo tudi postavitev manjše, 100m2, stojnice v prihodnjih letih, ko Slovenija na sejmu ne bo častna gostja. Satovje besed, ki je kot zrazita šestkotna geometrija, prisotno v zasnovi paviliona častne gostje, je tu reducirano oz. poenostavljeno do te mere, da je povezava med stojnico in paviljonom še vedno berljiva, elementi opreme pa so kljub temu dovolj anonimno oblikovani, da bodo uporabljeni tudi v prihodnjih postavitvah stojnice z drugačno tematiko.



prečni prerez in krajša fasada stojnice M 1:100

