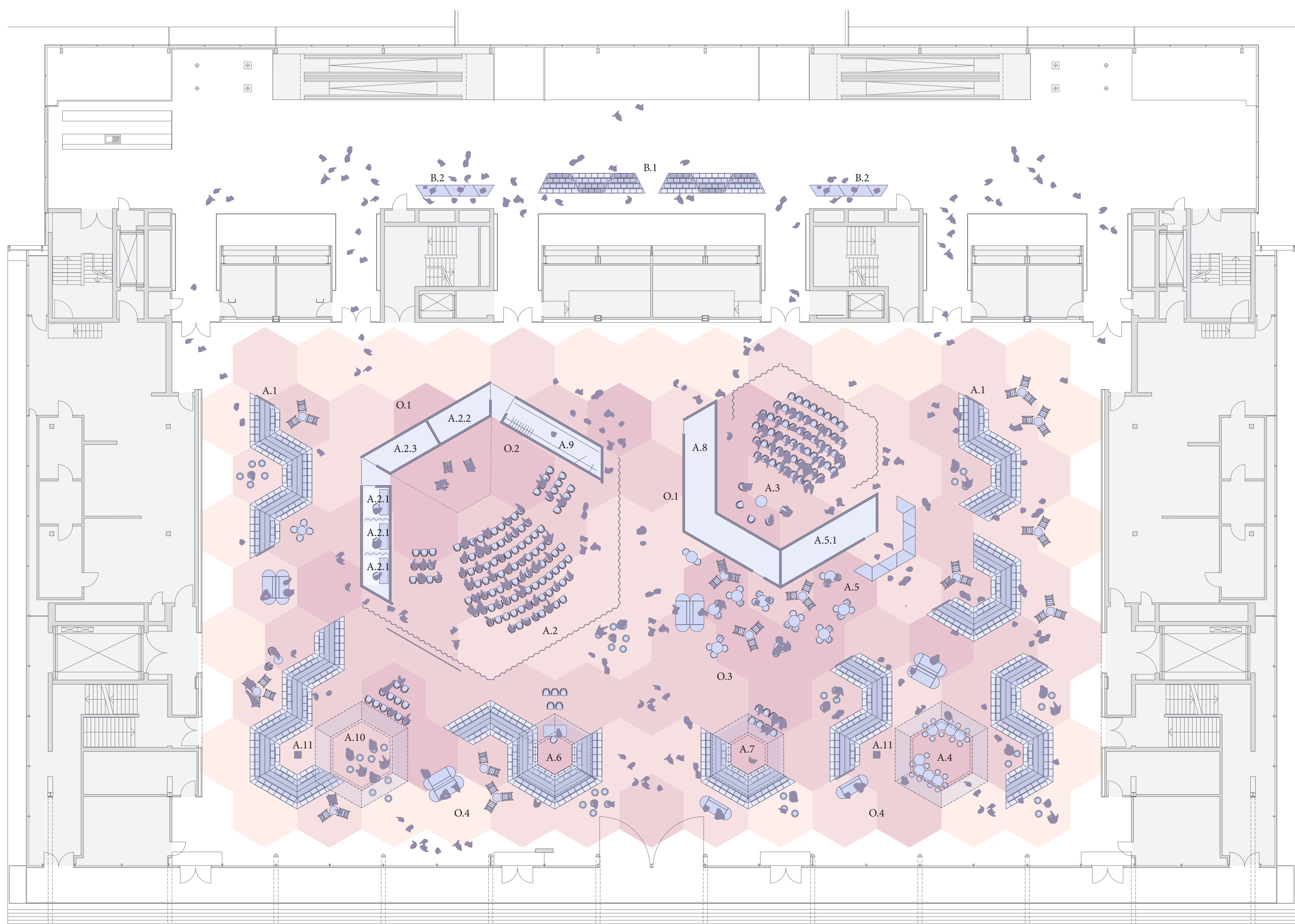


Stranski pogled paviljona
 m 1:200



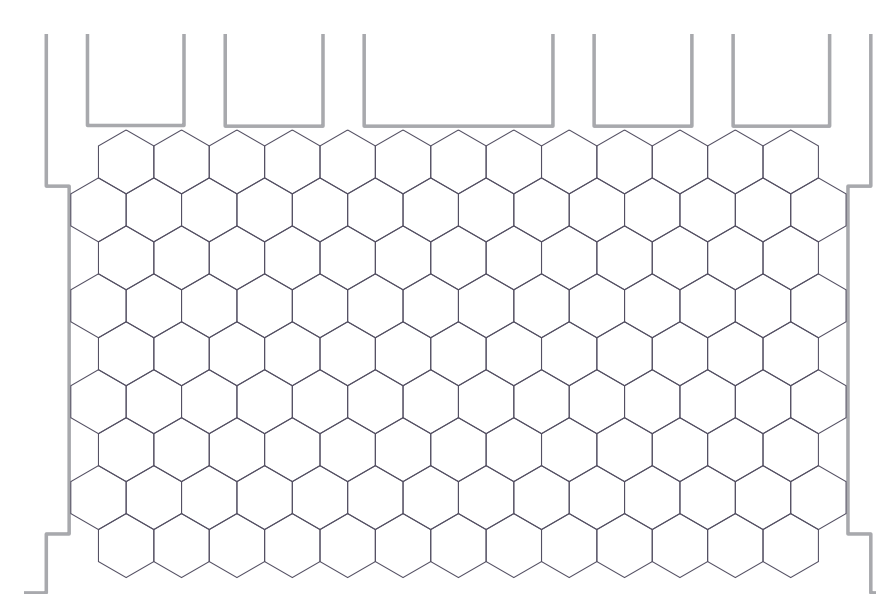
Tloris paviljona
 m 1:200

- A.1 Razstava Books on Slovenia
- A.2 Avditorij za 120 gledalcev
- A.2.1 Tolmaške kabine
- A.2.2 Priročno skladišče za opremo
- A.2.3 Backstage za nastopajoče
- A.3 Manjši oder/prostor za okrogle mize
- A.4 Prostor za ilustratorske delavnice
- A.5 Cafe Slovenia
- A.5.1 Priročno skladišče
- A.6 Pisatelj v izlozbi
- A.7 Speaker's corner
- A.8 Skladišče za opremo
- A.9 Garderoba za obiskovalce
- A.10 Multimedia wall
- A.11 Pesniški avtomat
- B.1 Informacijski pult
- B.2 Book table
- O.1 Projekcija ali print na tekstilno steno - vabilo na ilustratorsko razstavo, predstavitev avtorjev
- O.2 Projekcija prezentacije na tekstilno steno
- O.3 Osrednji prostor - možnost izvajanja dogodkov, povezav med programi
- O.4 Prebiranje knjig z razgledom ob naravni svetlobi

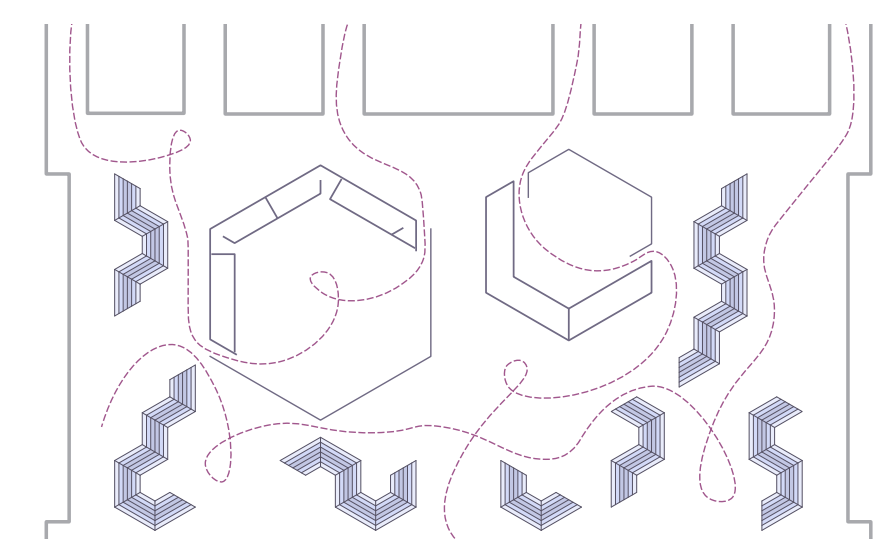


Pogled paviljona iz smeri balkona
 m 1:200

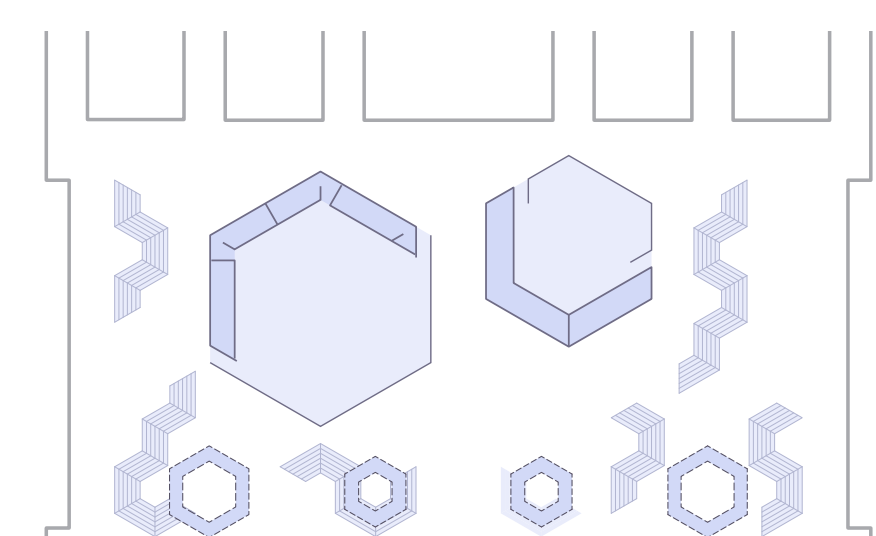
PROSTOR PAVILJONA JE ORGANIZIRAN NA ŠESTKOTNI MREŽI, KI OMOGOČI PREVOD SLOGANA "SATOVJE BESED" V ABSTRAKTNO PROSTORSKO REŠITEV



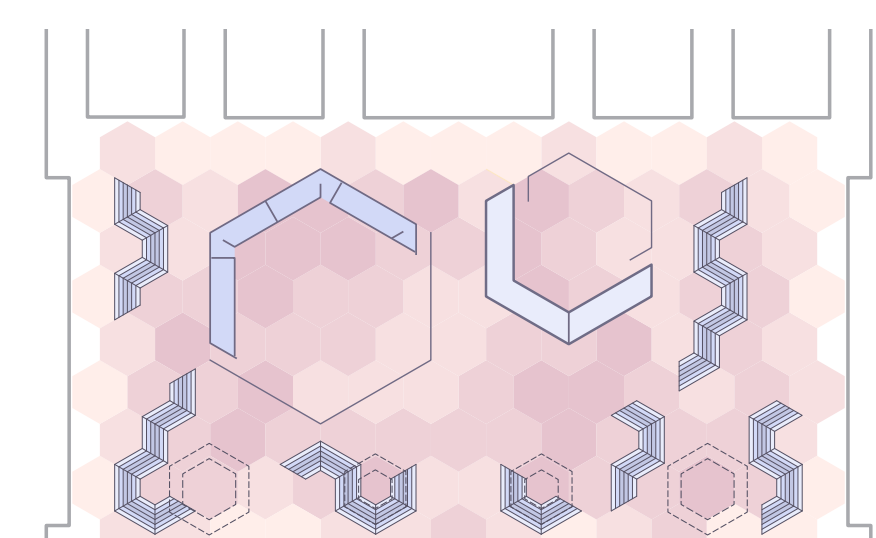
Prostor je organiziran na mreži heksagonov, ki kljub svoji dobesedni formalni navezavi na slogan dogodka, omogočijo oblikovanje abstraktnih in zanimivih ambientov



Pot skozi odprti del paviljona definirajo knjižne police "Satovje", sestavljene iz unikatnih modularnih elementov

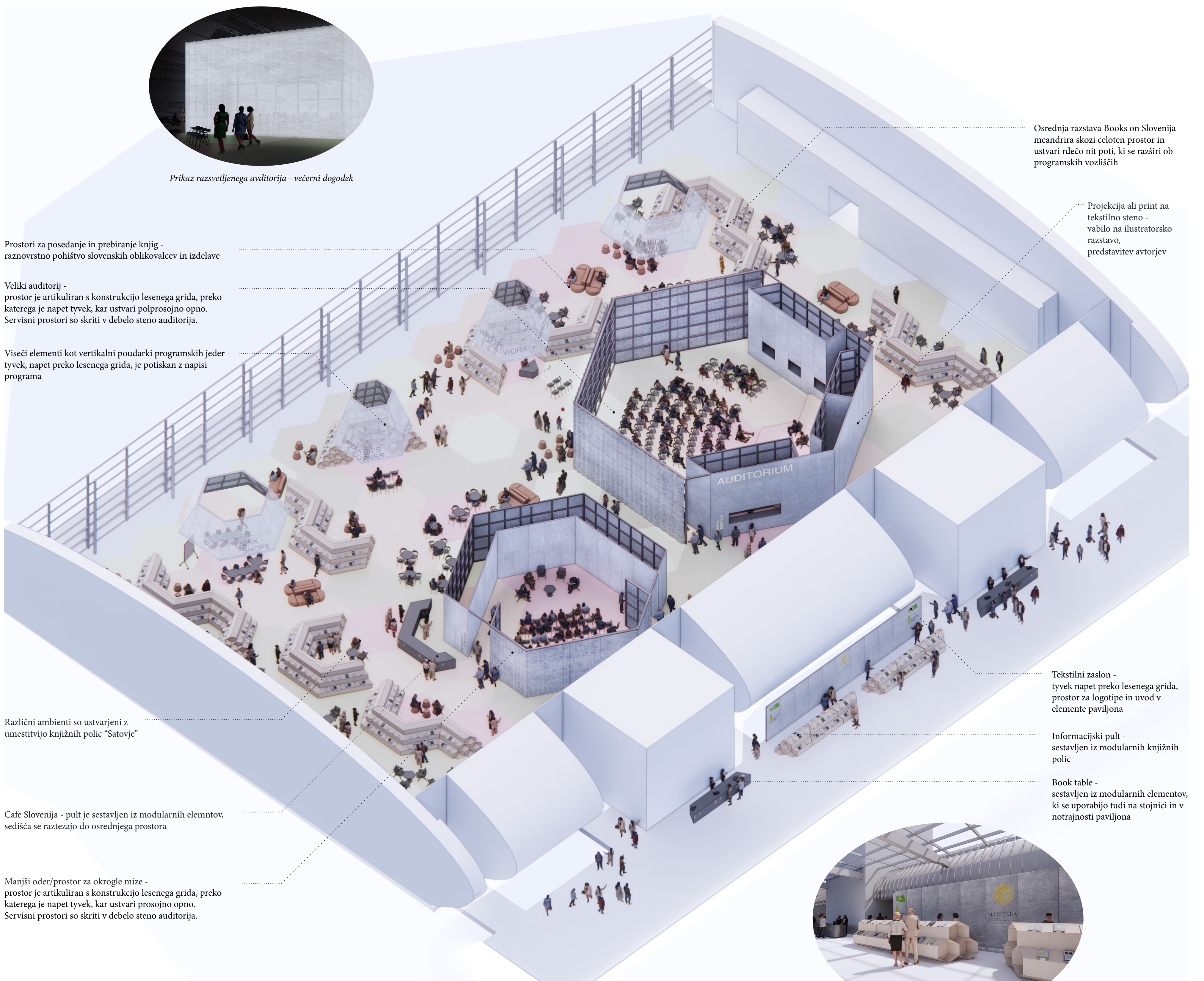


Programska jedra "Panji" so artikularni kot prosojni volumni in iz stropa spuščeni elementi.



Programski poudarki so nakazani v tla, katerega štirje barvni odtenki se navezujejo na barvo celostne grafične podobe.

Arhitekturno-prostorska zasnova paviljona



Prostori za posedanje in prebiranje knjig - raznovrstno pohištvo slovenskih oblikovalcev in izdelave

Veliki auditorij - prostor je artikularni s konstrukcijo lesenega grida, preko katerega je napet tyvek, kar ustvari polprosojno opno. Servisni prostori so skriti v debelo steno auditorija.

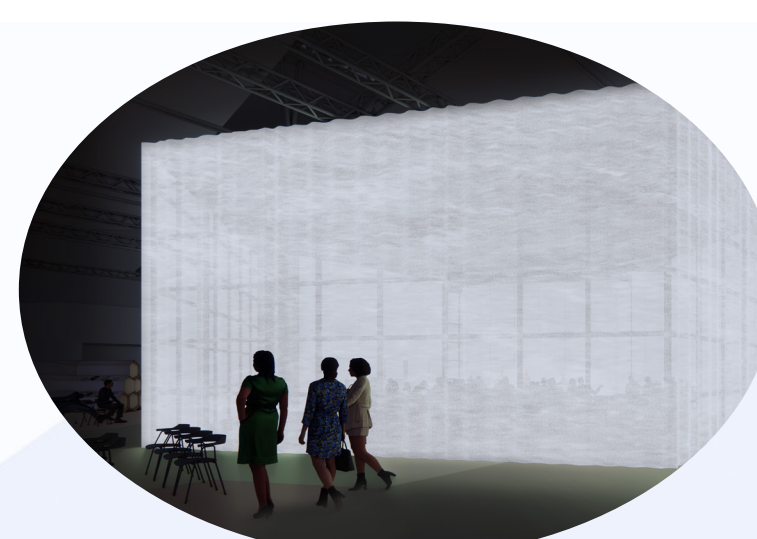
Viseci elementi kot vertikalni poudarki programskih jader - tyvek, napet preko lesenega grida, je potiskan z napismi programa

Različni ambientii so ustvarjeni z umestitvijo knjižnih polic "Satovje"

Cafe Slovenia - pult je sestavljen iz modularnih elementov, sedišča se raztezajo do osrednjega prostora

Manjši oder/prostor za okrogle mize - prostor je artikularni s konstrukcijo lesenega grida, preko katerega je napet tyvek, kar ustvari prosojno opno. Servisni prostori so skriti v debelo steno auditorija.

Aksonometrični pogled paviljona in foyerja



Prikaz razsvetljenega avditorija - večerni dogodek

Osrednja razstava Books on Slovenia meandrirajo skozi celoten prostor in ustvari rdečo nit poti, ki se razširi ob programskih vozliščih

Projekcija ali print na tekstilno steno - vabilo na ilustratorsko razstavo, predstavitev avtorjev

Tekstilni zaslon - tyvek napet preko lesenega grida, prostor za logotipe in uvod v elemente paviljona

Informacijski pult - sestavljen iz modularnih knjižnih polic

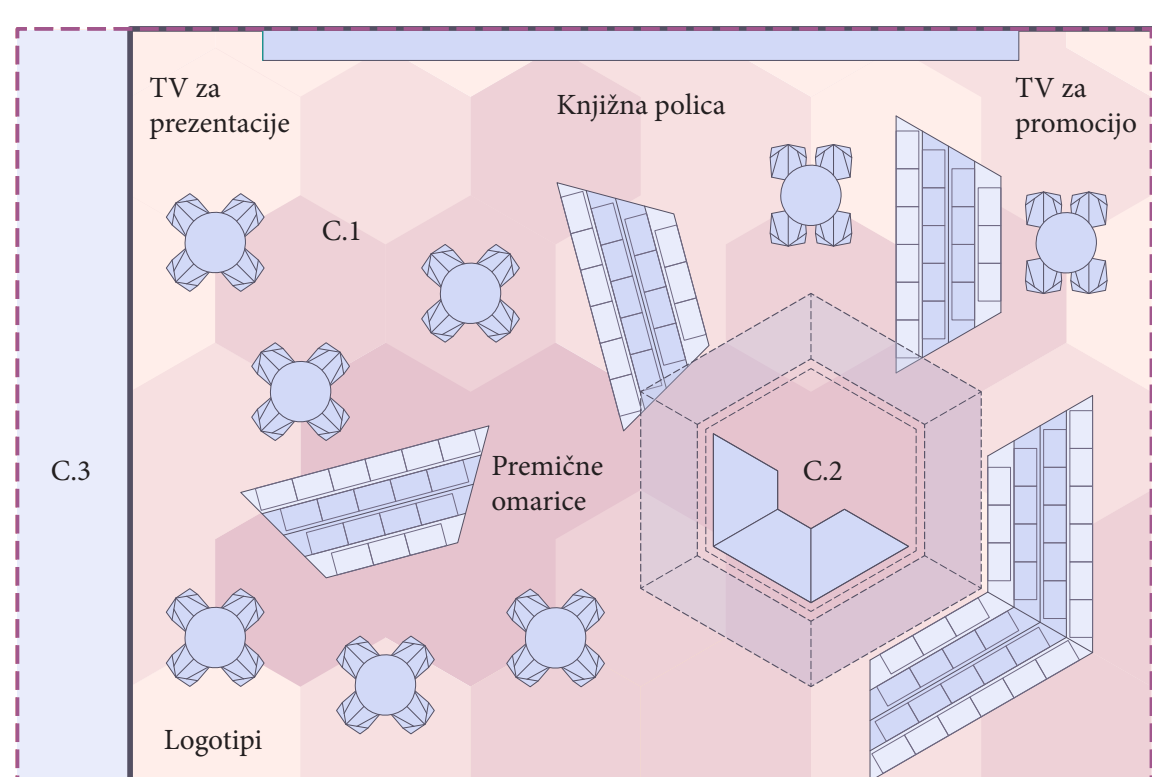
Book table - sestavljen iz modularnih elementov, ki se uporabijo tudi na stojnici in v notranosti paviljona



Prostorski prikaz foyerja



Stranski pogled stojnice
m 1:100



Tloris stojnice
m 1:100

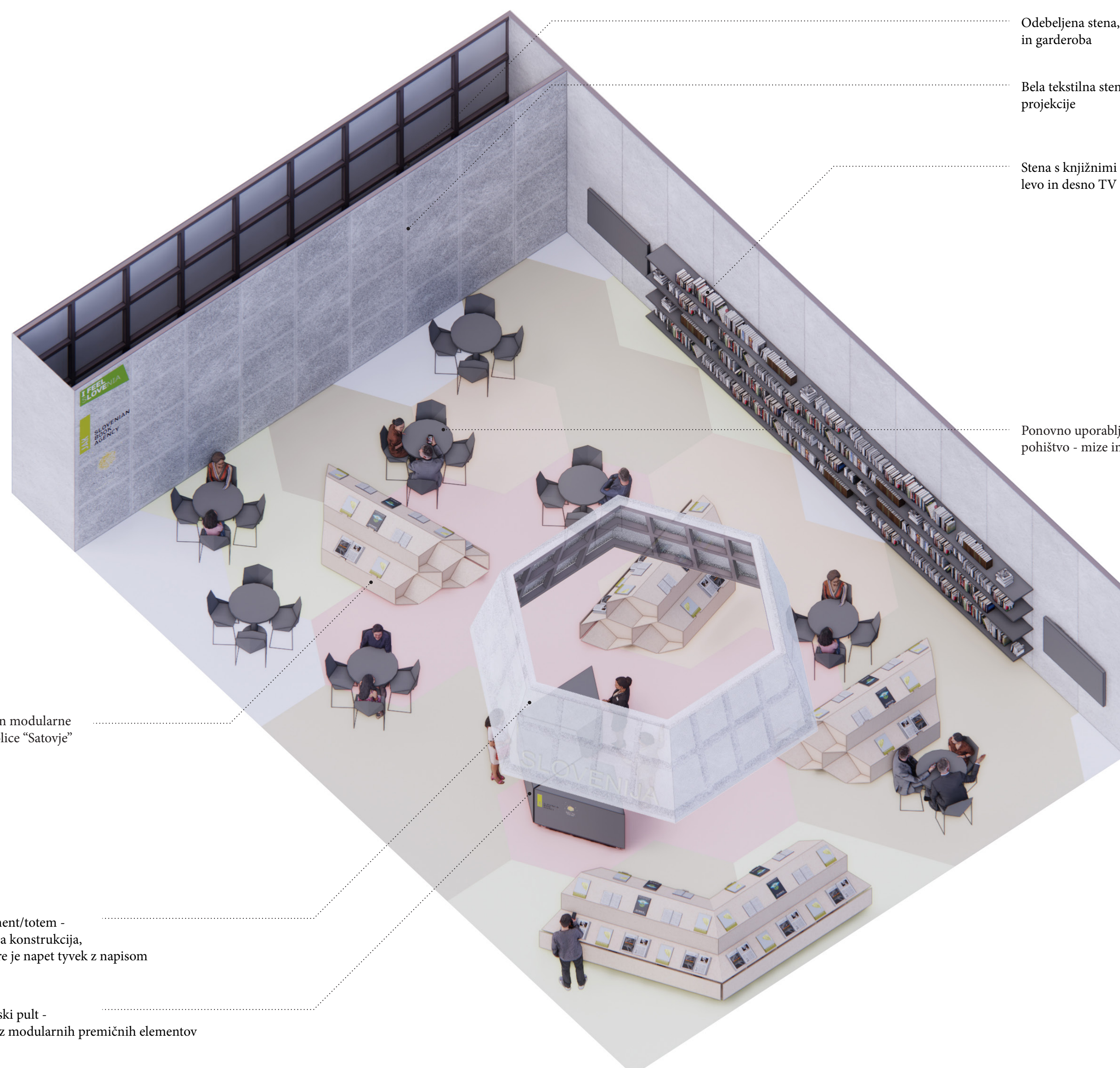


Frontalni pogled stojnice
m 1:100

- C.1 Prostor za obiskovalce
- C.2 Informacijski pult
- C.3 Priročno skladišče/garderoba



Vizualizacija stojnice - modularni elementi omogočajo raznolike postavitve



Odebeljena stena, ki služi kot skladišče in garderoba

Bela tekstilna stena omogoča potiske in projekcije

Stena s knjižnimi policami, levo in desno TV s prezentacijo

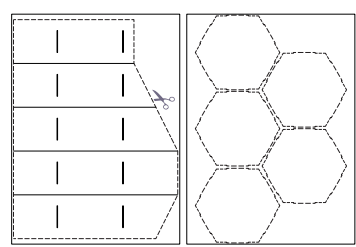
Ponovno uporabljeno premično pohištvo - mize in stoli.

Premične in modularne knjižne police "Satovje"

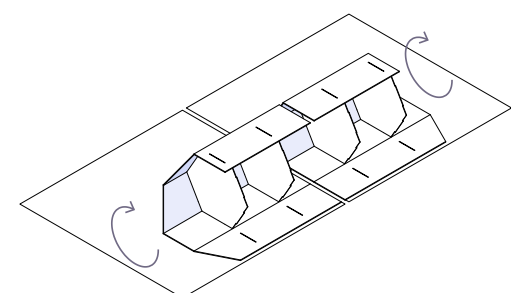
Viseči element/totem - lahka lesena konstrukcija, preko katere je napet tyvek z napisom

Informacijski pult - sestavljen iz modularnih premičnih elementov

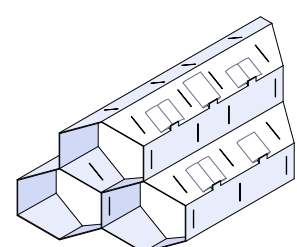
ELEMENTI, KI OBLIKUJEJO PAVILJON, FOYER IN STOJNICO - MODULARNE KNJIŽNE POLICE, PROSOJNI VOLUMNI AUDITORIJEV IN VISEČIH VOLUMNOV



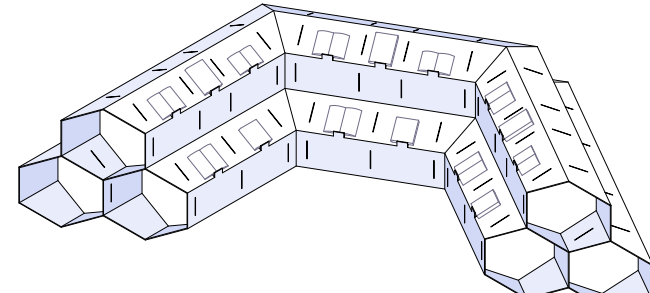
Posamezni modul je izrezan na standardnem stroju, velikosti plošč do 200x340cm



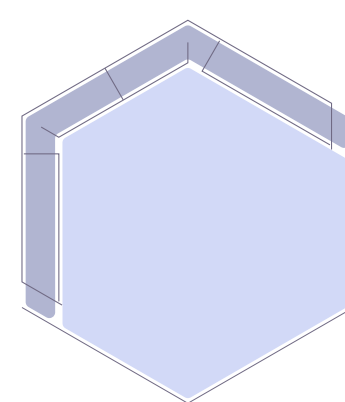
Ravne plošče se med seboj zatikajo, da se formirajo heksagonalni volumni



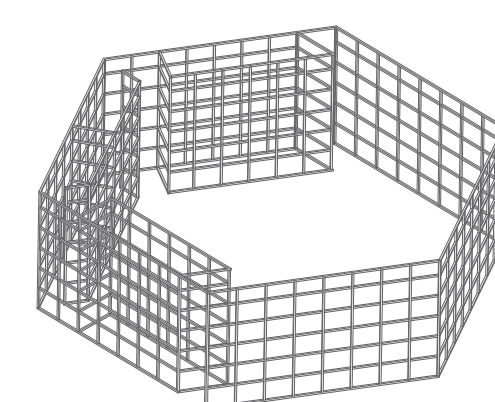
Volumni se združijo v modularni element knjižne police



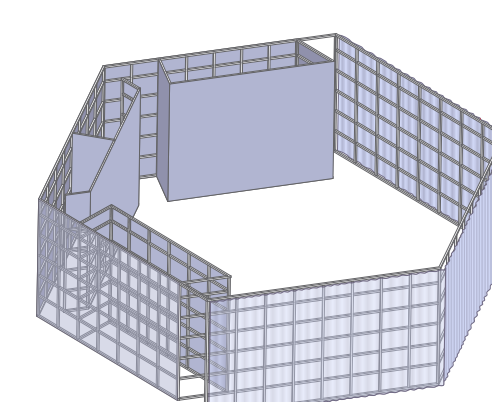
Modularni elementi se združujejo v segmente "Satovja", različne prostorske kompozicije



Programsko jedro "Panj" je organizirano kot prostor avditorija ter servisni del, v katerem so umeščene garderobe, skladišča in oprema



Konstruktivsko so elementi zasnovani iz lesene mreže



Preko mreže je napet tekstil, ki omogoča delno transparentnost in s tem vizualno povezanost programov

PROSTORSKA ZASNOVA OMOGOČI NARAVNO OSVETLITEV IN USTVARI OBČUTEK PROSTRANE KNJIŽNE POKRAJINE, KI JE ODSEV NAŠE SLIKOVITE DRŽAVE



Programsko jedro, poudarjeno z visečim elementom



Dogodek v avditoriju. Na tekstilne stene je možno projicirati grafično vsebino.



Pogled na prostor paviljona s prostorom za delavnice v ospredju



Vstop v avditorij