

PAVILJON IN STOJNICA SLOVENIJE NA MEDNARODNEM KNJIŽNEM SEJMU V FRANKFURTU 2023
Javni, projektni, enostopenjski natečaj za izbiro strokovno najprimernejše rešitve

UVOD

Arhitekturno-prostorska zasnova paviljona



Izhodišče oblikovanja paviljona je slogan “Satovje besed”, z ambicijo po oblikovanju trajnostno zasnovanega sodobnega prostora.

Zasnova paviljona ustvarja prijetne in zanimive ambience, ki pritegnejo obiskovalce in jim ponujajo raznolike izkušnje - od ogleda razstave, doživetja spektakla v avditoriju, priložnost za odmor in listanje knjig, intimen pogovor ali pa mreženje in spoznavanje novih ljudi.

Preko dneva daje paviljon zaradi osvetlitve z naravno svetlobo občutek prostrane knjižne pokrajine, ki je odsev naše slikovite dežele. V poznih popoldanskih urah in večerih pa se ustvarijo bolj intimni kotički z ambientalno svetlobo, ki obiskovalce zadržijo, da se udobno usedejo ob knjigi in sijočimi programskimi volumni, ki so središča dogajanja.

V ta namen je skrbno izbran nabor slovenskega pohištva in opreme, ki zagotavlja udobje, možnost počitka in listanje knjig, hkrati pa je atraktiven in s svojo avtentičnostjo predstavlja slovenski dizajn.

Izbrane barve prostorskih elementov so nevtralne (bel tekstil in rajv karton), barva tlaka pa tonalno sledi zlati bravi izbrane celostne grafične podobe. Hkrati pa je tlak oblikovan tako, da z intenzivnostjo barve nakazuje gostoto obiskovalcev in programa.

PAVILJON

Arhitekturno-prostorska zasnova paviljona

Paviljon se prostorsko deli na odprti volumen razstavne dvorane in prosojna volumna avditorijev in servisov.

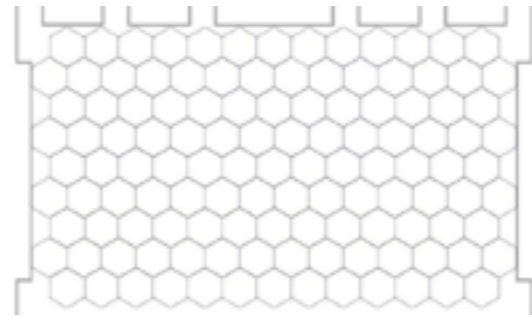
Prostor je organiziran na mreži heksagonov, ki se formalno navezuje na slogan in temo razstave, hkrati pa omogoči abstraktno organizacijo paviljona z različnimi ambientii.

Pot skozi paviljon definirajo prostorski elementi knjižne police "Satovje", ki je unikatni modularni sistem razvit za dogodek. Modul je v prerezu grajen v obliki šestkotnikov, na katerem so razstavljene knjige, s čimer se vzorec satovja prenese tudi v prostor. Moduli se sestavljajo na način, da sledijo osnovni mreži in oblikujejo raznolike prostorske ambiente.

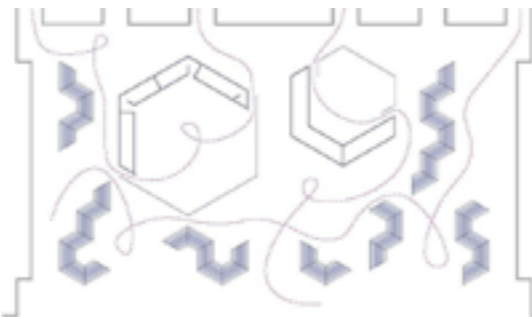
V tlorisu heksagonalna so tudi programska jedra "Panji", ki so artikulirani kot prosojni volumni v primeru avditorijev ali iz stropa spuščeni elementi, ki prevzamejo funkcijo smerokazev in nakazujejo posebne programske poudarke v prostoru. Programska jedra so nakazana tudi v tekstilnem tlaku, katerega štiri barvni odtenki se navezujejo na barvo celostne grafične podobe ter nakazujejo mesta dogajanja.

Umestitev programa sledi arhitekturnim značilnostim dvorane. Delno zaprta volumna z avditoriji in skadlišči sta pozicionirana ob vhode v dvorano, odprti del programa pa je orientiran proti stekleni stranici dvorane s pogledom. Na ta način pride v dvorano naravna svetloba, obiskovalcem pa postavitve omogoča razgled na osrednji trg Agora. Obiskovalec ob vstopu vidi samo del prostora, s čimer se vzbudi radovednost za raziskovanje notranjosti razgibane knjižne pokrajine.

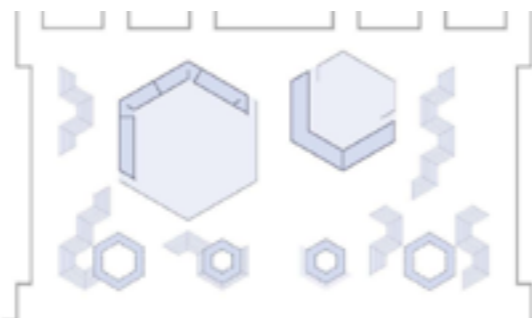
Programska jedra so smiselno razporejena na mrežo heksagonov, upoštevajoč evakuacijske poti ter pretočnost prostora, kar omogoči atraktivno prezentacijo in prijetno uporabniško izkušnjo ter upošteva tehnične zahteve organizatorja. Elementi v prostoru so umeščeni tako, da zagotavljajo pretočnost množice po sejemske dvorani, hkrati pa poudarjajo pot gibanja in ustvarjajo atraktivne ambiente.



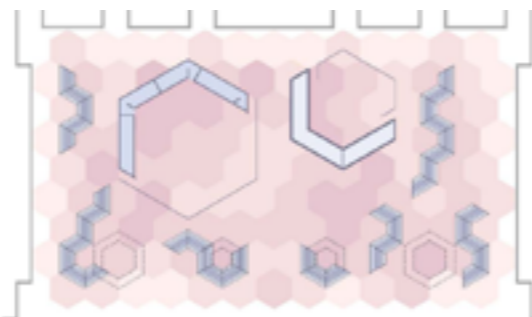
Prostor je organiziran na mreži heksagonov, ki kljub svoji dobesedni formalni navezavi na slogan dogodka, omogočijo oblikovanje abstraktnih ambientov



Pot skozi odprti del paviljona definirajo knjižne police "Satovje", sestavljene iz unikatnih modularnih elementov



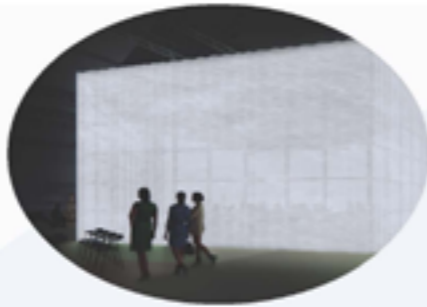
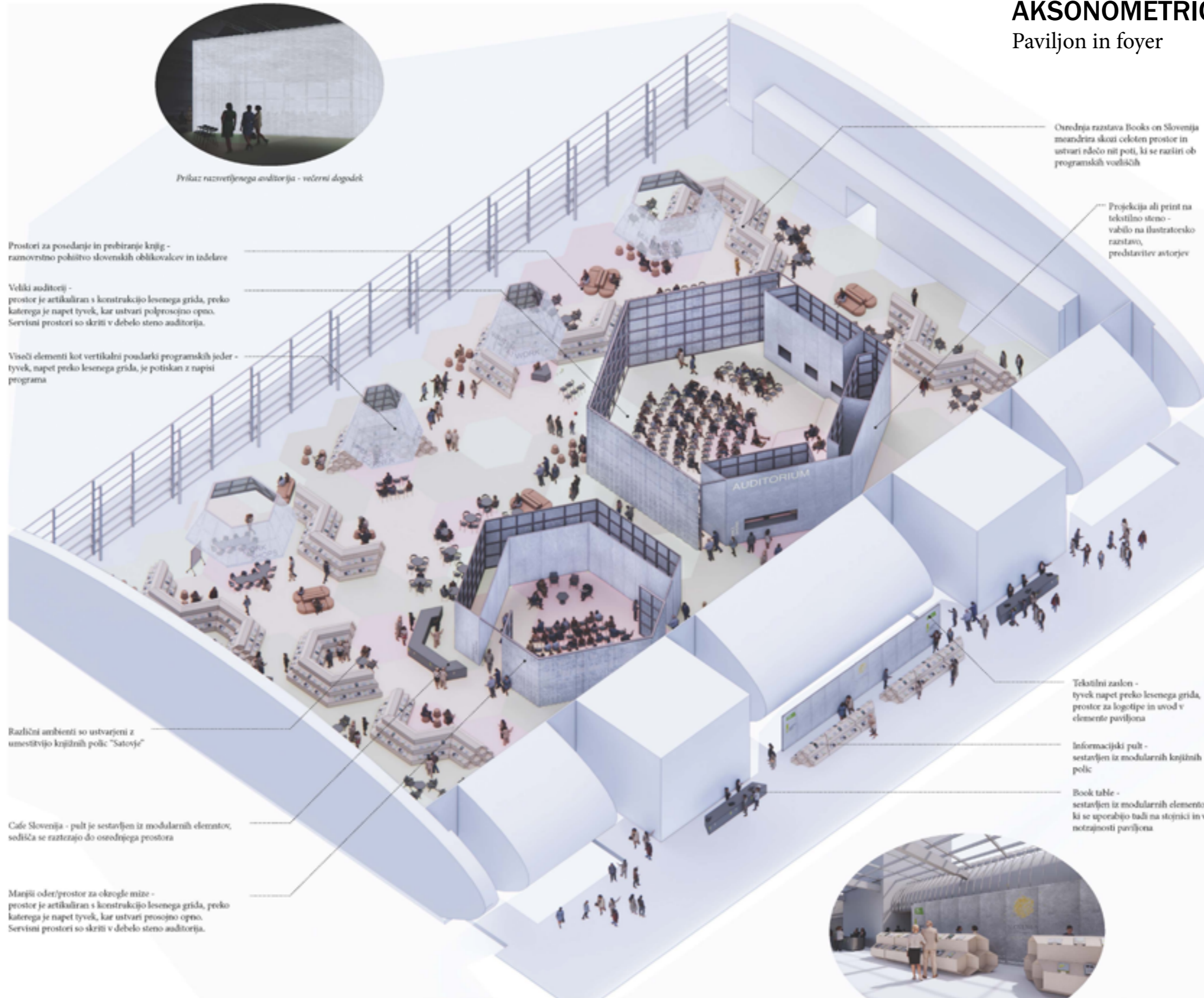
Programska jedra "Panji" so artikulirani kot prosojni volumni in iz stropa spuščeni elementi.



Programski poudarki so nakazani v tlaku, katerega štiri barvni odtenki se navezujejo na barvo celostne grafične podobe.

AKSONOMETRIČNI PRIKAZ

Paviljon in foyer



Prikaz razvitejšega auditorija - večerni dogodek

Prostori za posedanje in prebiranje knjig - raznovrstno pohištvo slovenskih oblikovalcev in izdelave

Veliki auditorij - prostor je artikuliran s konstrukcijo lesenega grida, preko katerega je napet tyvek, kar ustvari polprosojno opno. Servisni prostori so skriti v debelo steno auditorija.

Visoči elementi kot vertikalni poudarki programskih jeder - tyvek, napet preko lesenega grida, je potiskan z napisi programa

Različni ambijenti so ustvarjeni z umeštvijo knjižnih polic "Satorje"

Cafe Slovenija - pult je sestavljen iz modularnih elementov, sedišča se raztezajo do osrednjega prostora

Manjši oder/prostor za okrogle mize - prostor je artikuliran s konstrukcijo lesenega grida, preko katerega je napet tyvek, kar ustvari prosojno opno. Servisni prostori so skriti v debelo steno auditorija.

Ostrednja razstava Books on Slovenia meandrina skruzi celoten prostor in ustvari rdečo nit poti, ki se razširi ob programskih vodilnih

Projekcija ali print na tekstilno steno - vabilo na ilustrativno razstavo, predstavitev avtorjev

Tekstilni zaslon - tyvek napet preko lesenega grida, prostor za logotipe in uvod v elemente paviljona

Informacijski pult - sestavljen iz modularnih knjižnih polic

Book table - sestavljen iz modularnih elementov, ki se uporabijo tudi na stojnici in v notranjosti paviljona



Prostorski prikaz foyerja

LITERARNA INSPIRACIJA

Čebelica leti z neba,
leti leti vse niže,
vse niže in vse bliže
čebelica leti z neba.

“Čebelica, od kod in kam
te nesejo peroti
po jasni zračni poti?
Čebelica, od kod in kam?”

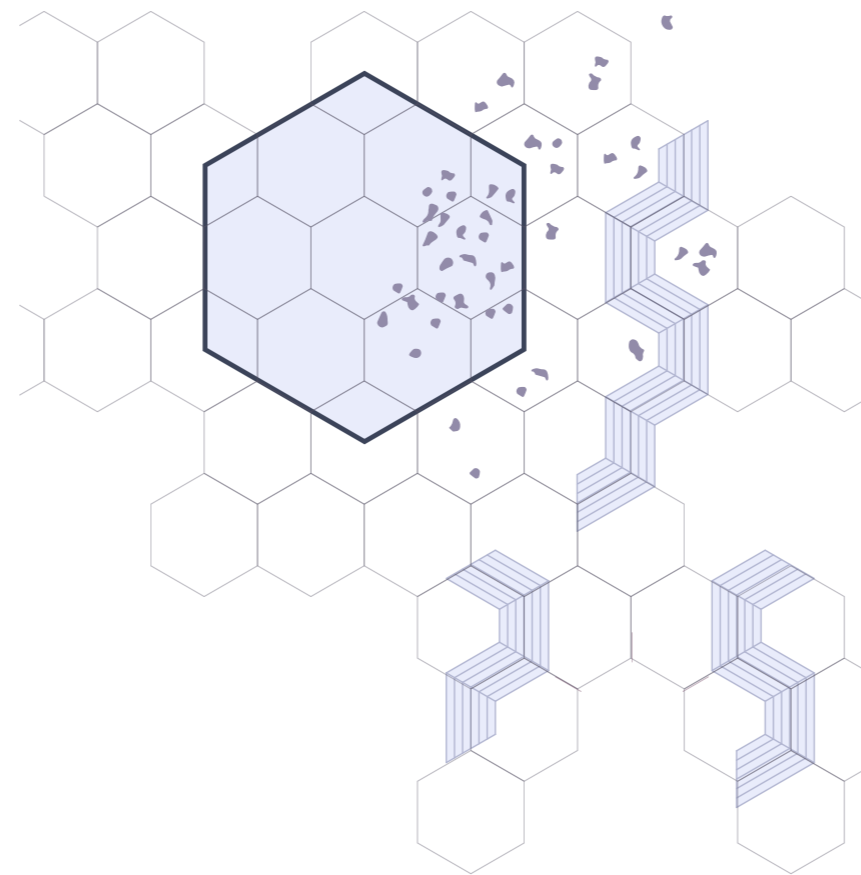
O. Župančič



SLOVENIJA
ČASTNA GOSTJA 2023
FRANKFURTSKEGA KNJIŽNEGA SEJMA

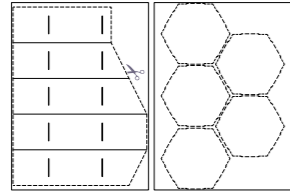
SATOVJE BESED

Logotip slogana Satovje besed, cgp
Vir: razpisna dokumentacija natečaja

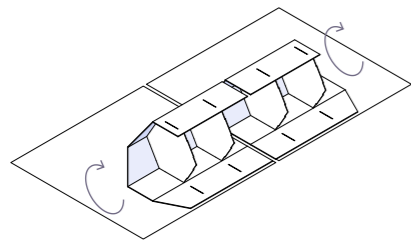


Tlorisna organizacija dela paviljona, s prikazom osrednjih prostorskih elementov - knjižnih polic "Satovje" in prostora avditorija "Panj"

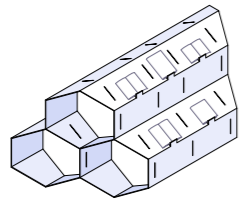
ELEMENTI IN MATERIALNOST



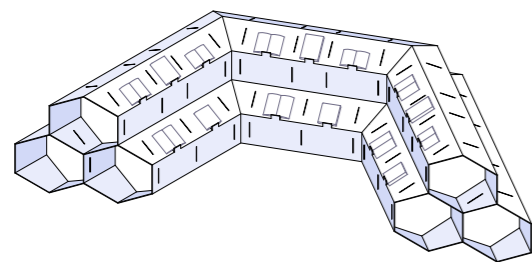
Posamezni modul je izrezan na standardnem stroju, velikost plošče do 200x340cm



Ravne plošče se med seboj zatikajo, da se formirajo heksagonalni volumni



Volumni se združijo v modularni element knjižne police



Modularni elementi se združujejo v segmente "Satovja", različne prostorske kompozicije

KNJIŽNE POLICE "SATOVJE"

Glavni prostorski element predstavlja knjižna polica "Satovje", ki je unikaten modularni sistem razvit za postavitev razstave Books on Slovenia.

So osrednji element in nosilec poti skozi prostor. Umeščene so v paviljon, foyer ter na stojnici in so sestavljene iz kartona, ki v prerezu tvori satovje.

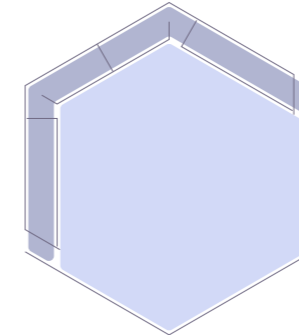
So modularne, samostoječe in zaradi zasnove stabilne in funkcionalne. Njihova zasnova je enostavna, modularna, lahka za transport in premikanje po prostoru.

Narejene se iz recikliranega kartona, ki je lahko lokalno pridobljen in se lahko lokalno reciklira.

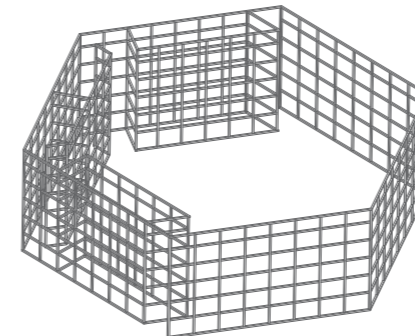
V tlorisu so postavljeni na mrežo šestkotnikov in gradijo prostor ter oblikuje ambiente.



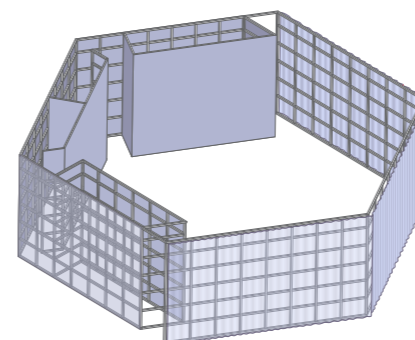
Testni model - fotografija makete



Programsko jedro "Panj" je organizirano kot prostor avditorija ter servisni del, v katerem so skrite garderobe, skladišča in oprema



Konstruktivsko so elementi zasnovani iz lesene mreže



Preko mreže je napet tekstil, ki omogoča delno transparentnost in s tem vizualno povezanost programov

PROGRAMSKA JEDRA "PANJI"

Programska jedra so artikulirana v obliki
- prostostoječa prosojna volumna avditorijev
- lahki viseči elementi

Elementi so sestavljeni iz lahkotne lesene konstrukcije, preko katere je napet polprosojni tekstil - predvidoma tyvek, saj je cenovno ugoden, zelo lahek in tanek, nanj se lahko tiska ali lasersko reže vzorce ter se lahko ponovno uporabi ali reciklira. Obešeni elementi so namenjeni tudi osvetlitvi ter kot ogrodje za predstavitev umetniških del - čipke.

TLAK

Pisan tekstilni talk v obliki heksagonov z barvo nakazuje programska jedra in točke interesa. Predviden je modularni format tekstilnih talnih oblog, ki omogoča fleksibilnost, udobnost, hitro polaganje brez orodja ter možnost ponovne uporabe.

PREMIČNO POHIŠTVO

Izbor avtentičnega slovenskega pohištva, ki služi različnim scenarijem uporabe in zagotavlja dobro počutje obiskovalcev.





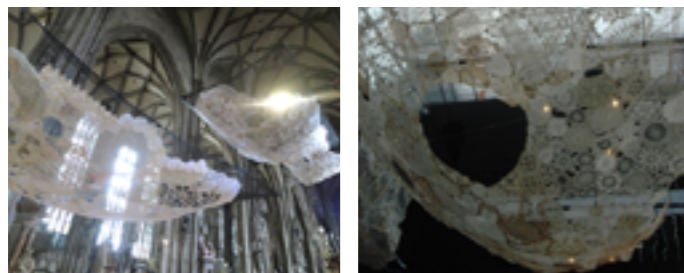
UMETNIŠKE INSTALACIJE

Čipka - Eva Petrič

Umetniška dela iz čipke, umetnice Eve Petrič bodo del opne spuščениh elementov.

Instalacija, ki odraža bogastvo slovenske tradicije, kulture in ročnih del tako postane del celostne prostorske zasnove.

Linije lebdeče čipke omehčajo svetlobo in dodatno poudarijo programska jedra..



Inštalacije iz čipke, Eva Petrič

Vir: razpisna dokumentacija natečaja



Diagram umeščanja umetniškega dela

POHIŠTVO IN PREMIČNA OPREMA

Pohištvo in premična oprema

Zasnova paviljona predvideva uporabo premičnega pohištva slovenskih oblikovalcev in izdelovalcev - sedišča v avditorijih, cafeju in udobno pohištvo vzdolž razstave Books on Slovenia.

Predlagana je kombinacija slovenskih oblikovalskih klasik in primerov sodobnih produktov, kot na primer pohištva, predstavljenega v okviru projekta Made in Slovenia.

Na ta način bi dogodek izkoristili tudi za prezentacijo kvalitetnega in raznolikega slovenskega dizajna.



predlog stolov, ki bi se pojavili v večjem številu (avditorij, okrogle mize)



udobnejše oblazinjeno pohištvo za branje in počitek, ter tabureji za otroške delavnice in neformalne sestanke



showpiece sedišča, ki skozi svojo obliko predstavljajo Slovenijo



klubske mizice - intimni kotički za branje, počitek in pogovore



svetila na poudarjenih mestih, za učinek udobja dnevne sobe

FOYER

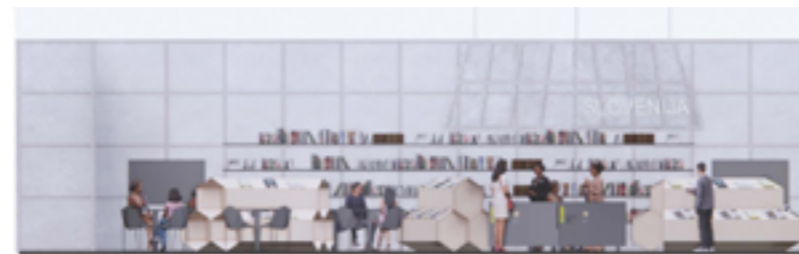
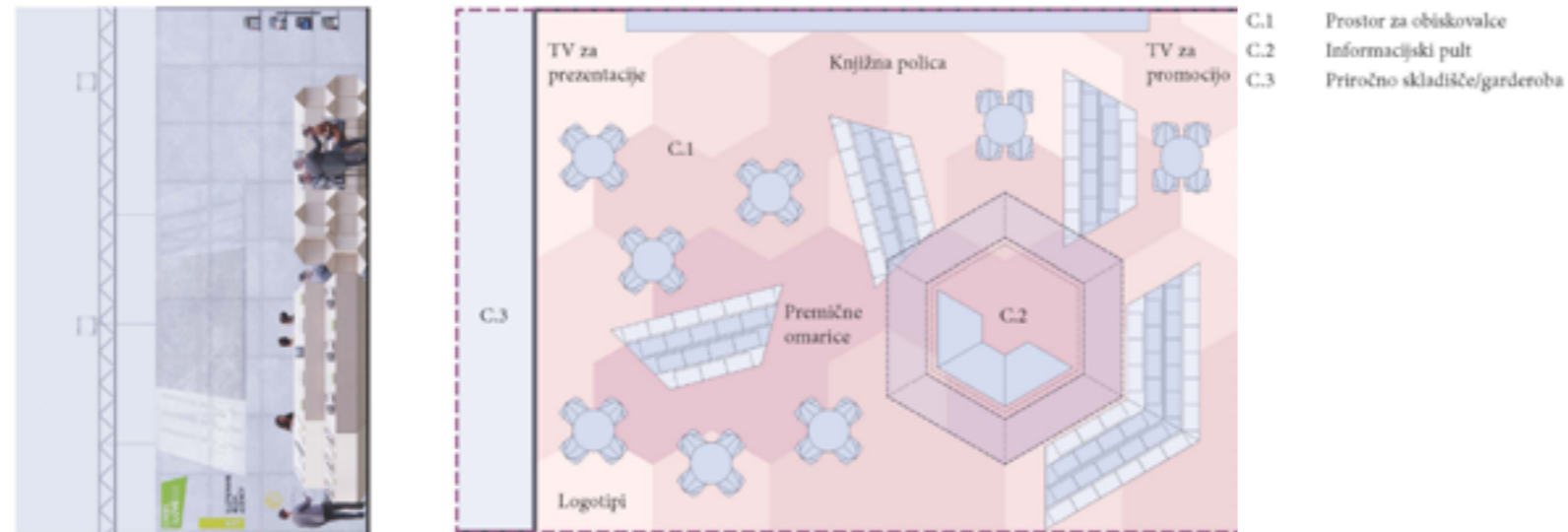


Foyer je zasnovan kot lamela, ki je po dolžini programsko in prostorsko segmentirana na tri sklope.

Book Table z blagajnami je umeščen levo in desno od osrednjega sklopa knjižnih polic "Satovje", ki služi kot Info pult in je dosegljiv iz obeh strani. V ozadju Info pulta je predvidena stena z napetim tekstilom, potiskana z logotipi in ostalimi informacijami za obiskovalce.

Element knjižnih polic je rdeča nit celotne zasnove, zato se pojavi tudi v foyerju, ki predstavlja oblikovni uvod v zasnovo paviljona.

SLOVENSKA STOJNICA



Zasnova stojnice oblikovno sledi paviljonu, s čimer se ustvari koherentno prezentacijo pod sloganom Satovje besed.

Sestavljajo jo kjučni elementi, ki se pojavijo v paviljonu:

- barvni tlak z vzorcem heksagonov
- premične in modularne knjižne police "Satovje"
- lahki vertikalni in viseči element.

Vertikalni element služi kot odebeljena predelna stena s skladiščem in garderobo, nosilec za knjižne police in uokviri stojnico. Pomanjššan, s stropa spuščen element predstavlja totem in je oblikovan kot svetilo s logotipom. Pod njim je umeščen informacijski pult (ki je sicer premičen).

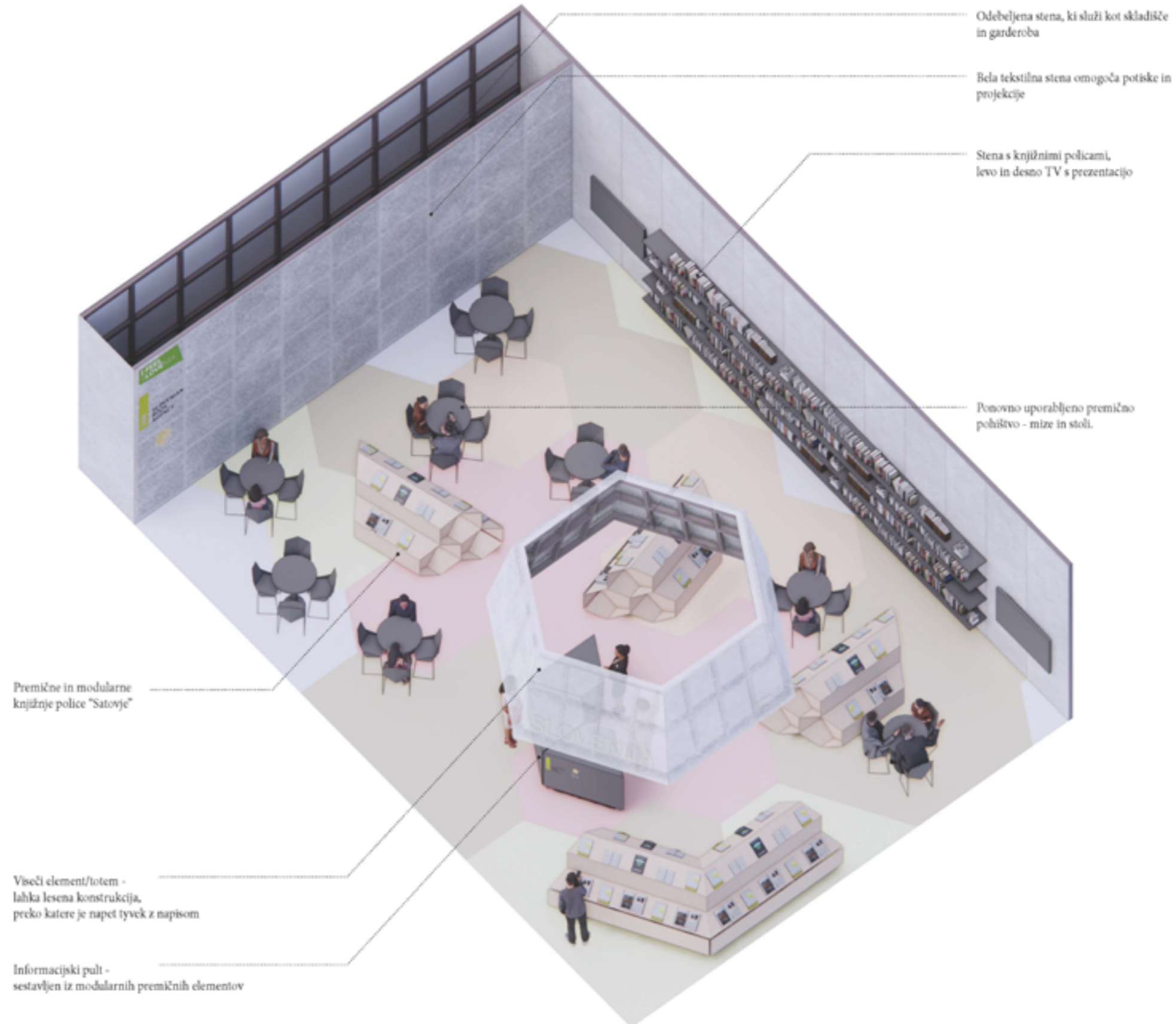
Modularne knjižne police se lahko poljubno premikajo in sestavljajo v večje sisteme. Oblikovane so tako, da vodijo obiskovalca in generirajo bolj in manj intimne prostore.

Iz stojnice "literarni vrt" so ponovno uporabljene police in premično pohištvo - mize in stoli.

Konstrukcija in elementi stojnice omogočajo preoblikovanje v različne tlorisne postavitve glede na zakupljen prostor na sejmišču. Vsi elementi ponujajo možnost ponovne uporabe in kombinacije z elementi "literarnega vrta".

AKSONOMETRIČNI PRIKAZ

Stojnica



TRAJNOSTNA ZASNOVA IN EKONOMIČNOST

Zasnova paviljona, foyerja in stojnice, sledi dobri praksi trajnostne zasnove razstav.

Prostorska zasnova je racionalna, število elementov je optimizirano, da se ustvari efekt z uporabo čim manj materiala.

Prostorski elementi so zasnovani tako, da je sestavljanje in razstavljanje enostavno ter ni potrebna uporaba lepil. Velikosti posameznih segmentov so standardne, da ni potrebe pri prilagajanju procesov, kar zmanjša odpad in stroške izvedbe.

Osnovni uporabljeni materiali so:

- les (možno ponovno uporabiti letve, material možno kupiti lokalno, enostavno postavljanje/razstavljanje)
- karton (uporaba standardnih dimenzij, možna reciklaža, že recikliran material, ni potrebno lepiti pri sestavljanju)
- Tyvek (tekstil, ki ga je možno reciklirati ali uporabiti ponovno uporabiti neposredno kot gradbeni material)

Vsi uporabljeni materiali se lahko ponovno uporabijo ali se reciklirajo.

Modularni sistem knjižnih polic narejen iz kartona, je element, ki je atraktiven za ponovno uporabo na Ljubljanskem knjižnjem sejmu, knjižnicah, šolah, drugih sejmih ali predverijih javnih ustanov. Zaradi svoje preišljene zasnove je število elementov optimizirano, sestavljanje pa je mogoče brez orodja in povezovalnih materialov. Sistem polic se zgradi iz CNC rezanega ravnega kartona in se lahko nazaj razstavi v ravne površine, zato je enostaven in optimiziran za prevoz. Karton je narejen iz recikliranega papirja in se lahko po uporabi ponovno reciklira. Ker je to razširjen material ga je možno naročiti pri lokalnem proizvajalcu, kar zmanjša zmanjša potne stroške in negativen vpliv na okolje.

Lesena skeletna konstrukcija s tekstilno oblogo (Tyvek) je racionalna rešitev in alternativa tradicionalnim začasnim stenam, saj je količina materiala minimalizirana, hkrati pa ponuja prosojnost zaprtega prostora, ki komunicira z okoliškim programom. Konstrukcija je zasnovana tako, da se enostavno sestavi in razstavi, hkrati pa ponuja možnost ponovne uporabe v enaki obliki ali posameznih letov. Predviden je les s FSC certifikati.

Tyvek ni naraven material, a je iz vidika uporabe v tej zasnovi trajnosten. Je finančno ugoden, lahek, vsestranski, zanj obstaja infrastruktura za recikliranje in lahko se ponovno uporabi. Njegova največja prednost pa je enostavna obdelava, s čimer postane atraktiven element. Zaradi enostavne obdelave je časovno in finančno racionalen, kar je ključno za paviljon, kjer je trajanje kratko, hkrati pa zahteva vizualno atraktivnost.

Kot tlak je predviden modularni format tekstilnih talnih oblog, ki z malo manipulacije ponuja možnost nadgraditve dizajna tal v obliki vzorca heksagonov. Na voljo je v širok izbor barv, kar podpira idejo. Tekstilni tlak omogoča udobje in boljšo akustično sliko prostora.

Tekstilne plošče se polagajo brez lepljenja, enostavno in hitro. Izbira je trajnostna in finančno smiselna, saj omogoča realizacijo unikatnega vzorca, odpira možnost ponovne uporabe oziroma recikliranja na koncu svoje življenjske poti.

Ker je princip tlaka modularen, se le ta lahko ponovno uporabi. Predlagan je tlak, ki je v celoti sestavljen iz razgradljivih materialov.

KONSTRUKCIJSKA ZASNOVA

Namen enostavne konstrukcijske zasnove je zagotoviti racionalen projekt, ki je finančno in časovno optimiziran, služi namenu dobre in atraktivne prezentacije za kratko časovno obdobje ter omogoča prilagoditve glede na morebitne spremembe v programu.

Zasnova knjižnih polic je samonosna - zatikanje kartonskih elementov omogoči sestavljanje brez lepljenja in orodja ter posledično enostavno razdiranje in morebitno ponovno uporabo. Zaradi svoje zasnove so stabilne in funkcionalne.

Volumna malega in velikega avditorija sta zasnovana iz lahke lesene konstrukcije, ki stoji na tleh in je v tlorisu zasnovana v obliki heksagona, s čimer so stranice med seboj zavetrovane. V primeru, da se izkaže potreba po dodatnem zavetrovanju, je to možno izvesti v sklopu servisnih delov volumna.

Uporabljena je enostavna skeletna konstrukcija iz barvanih letev dimenzij 90x90mm, ki je racionalna in enostavna za sestavljanje in demontažo hkrati pa atraktivna v prostoru. Njena lahkotnost omogoča transparentnost ter posledično interakcijo in povezovanje med programi.

Enak konstrukcijski princip konstrukcije je uporabljen tudi pri lebdečih elementih, ki so obešeni s stropa.

Lesena konstrukcija je zasnovana tako, da se enostavno sestavi in razstavi, hkrati pa ponuja možnost ponovne uporabe v enaki obliki ali ponovno uporabo letev.

OSVETLITEV

Zasnova paviljona ne predvideva zatemnitve dvorane. Osvetlitev je tako zasnovana na kombinaciji naravne svetlobe, svetlobno nastavljivih downlighterjev in ambientalnih svetil. V poznih popoldanskih urah pa se zagotovi več ambientalne svetlobe s pomočjo elektirične osvetlitve in pojača se osvetlitev programskih jeder. Intimnejši prostori so osvetljeni s točkovnimi ambientalnimi svetili, ki so del nabora slovenske opreme.

SKLANOST Z NAVODILI ZA SEJEMSKJE POSTAVITVE

Zasnova paviljona sledi navodilom za sejemske postavitve, tako iz tehničnega, varnostnega in vidika dostopa gibalno oviranih oseb.

POŽAR

Upošteva se požarne poti po obodu in sredini razstavne dvorane. Elementi razstave so postavljeni tako, da je evakuacija enostavna, poti pa zadostne širine. Delovanje stropnih šprinklerjev ni moteno, ker pokrita površina ne presega dovoljene. Uporabljeni so gorljivo odporni materiali v skladu s predpisi. Previden tekstilni talk ustreza zahtevanemu požarnemu razredu.

PRIKLOP NA INFRASTRUKTURO

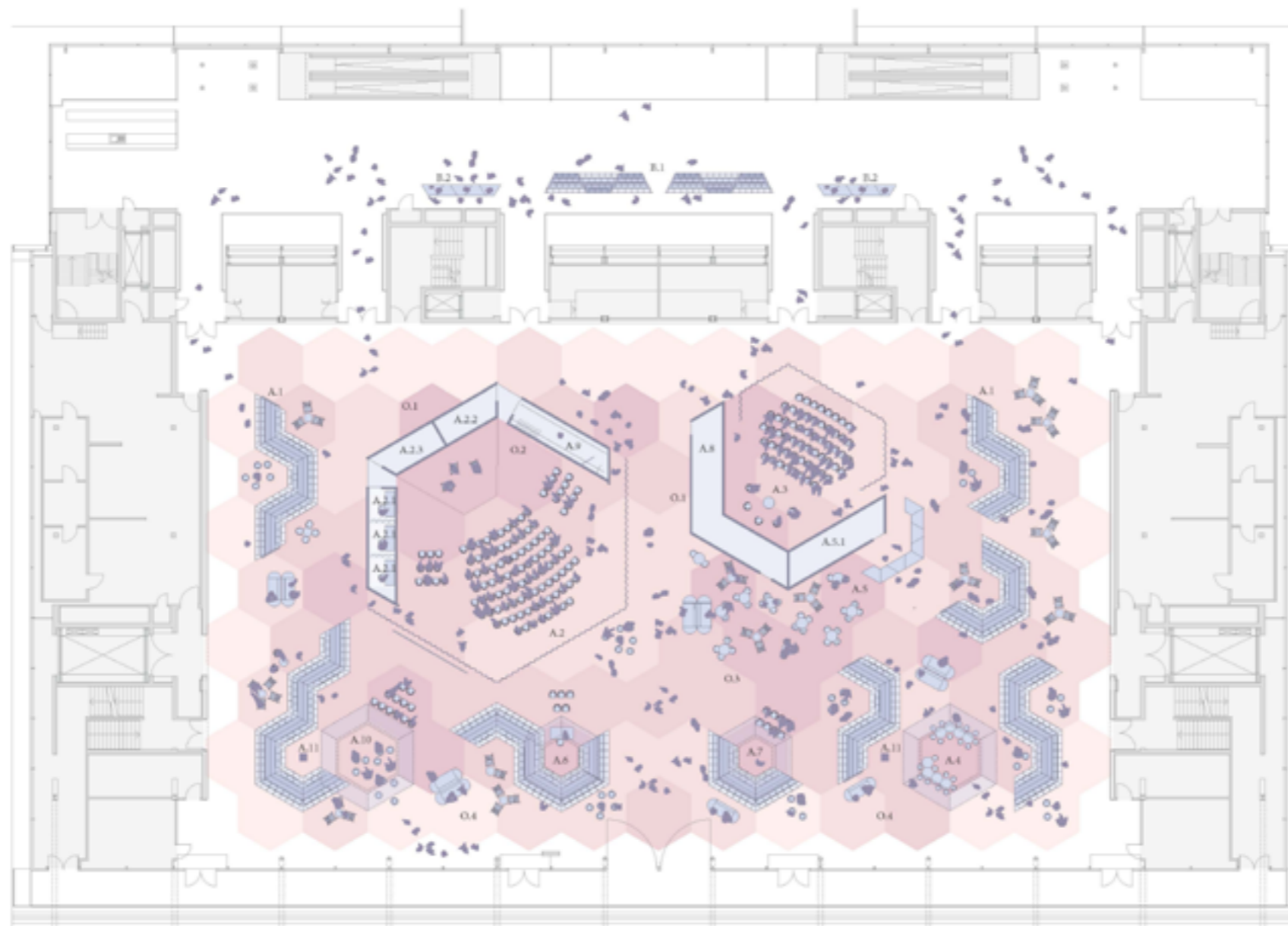
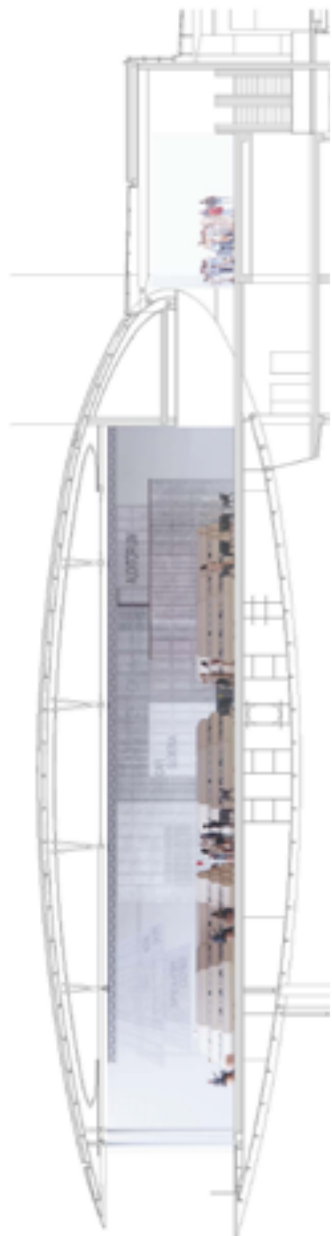
Elementi so razporejeni, da je priklop na infrastrukturo čim enostavnejši. Priklop na vodo je urejen v sklopu Cafe Slovenija, na elektriko pa neposredno v talne doze ali pod dvignjenim podom (oder). Osvetlitev se izvede preko sekundarnih nosilcev pod stropom.

OBTEŽBE

Poleg osvetlitve so edini elementi, ki so obešeni iz stropa programski poudarki. Teža posameznega elementa je 400-500 kilogramov, kar pomeni, da jih je glede na zahteve enostavno obesiti preko sekundarnih nosilcev (element obešen vertikalno na 4-6 točkah). Po potrebi se lahko točna lokacija prilagodi.



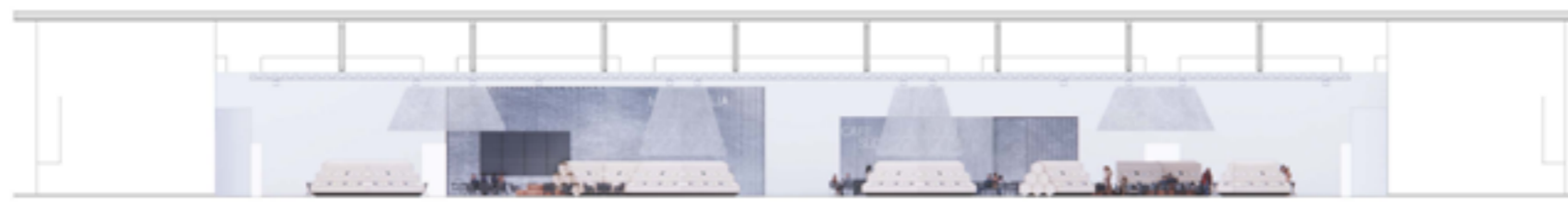
RISBE
Paviljon in foyer



- A.1 Razstava Books on Slovenia
- A.2 Avditorij za 120 gledalcev
- A.2.1 Tolmaške kabine
- A.2.2 Priročno skladišče za opremo
- A.2.3 Backstage za nastopajoče
- A.3 Manjši oder/prostor za okrogle mize
- A.4 Prostor za ilustratorske delavnice
- A.5 Cafe Slovenija
- A.5.1 Priročno skladišče
- A.6 Pisatelj v izlozbi
- A.7 Speaker's corner
- A.8 Skladišče za opremo
- A.9 Garderoba za obiskovalce
- A.10 Multimedia wall
- A.11 Pesniški avtomat

- B.1 Informacijski pult
- B.2 Book table

- O.1 Projekcija ali print na tekstilno steno - vabilo na ilustratorsko razstavo, predstavitev avtorjev
- O.2 Projekcija prezentacije na tekstilno steno
- O.3 Osrednji prostor - možnost izvajanja dogodkov, povezav med programi
- O.4 Prebiranje knjig z razgledom ob naravni svetlobi



0 1 5 10m

TABELA IN IZRAČUNI

MEDNARODNI KNJIŽNI SEJEM V FRANKFURTU 2023		NATEČAJNA NALOGA		NATEČAJNA REŠITEV			
oznaka	prostor	število uporab	m2	število prostorov	m2	skupaj m2	opombe
PAVILJON IN STOJNICA SLOVENIJE NA MEDNARODNEM KNJIŽNEM SEJMU V FRANKFURTU 2023							
A. PAVILJON						2.432,0	
A.1	Razstava Books on Slovenia			1	1.625,2	1.625,2	400 m polic
A.2	Avditorij za 120 gledalcev	120		1	226,4	226,4	
A.2.1	- tolmaške kabine	3	4	3	5,0	15,0	
A.2.2	- priročno skladišče za opremo (lahko tudi ločeno od avditorija)		25	1	12,2	12,2	
A.2.3	- backstage za nastopajoče (lahko tudi ločeno od avditorija)	10		1	12,2	12,2	
A.3	Manjši oder/prostor za okrogle mize	5		1	108,3	108,3	
A.4	Prostor za ilustratorske delavnice	60 otrok		1	87,8	87,8	
A.5	Cafe Slovenija	60-70		1	163,9	163,9	
A.5.1	Priročno skladišče			1	17,5	17,5	del programa Cafe Slovenija
A.6	Pisatelj v izložbi	60		1	52,5	52,5	del osrednjega prostora
A.7	Speaker's corner			1	35,1	35,1	del osrednjega prostora
A.8	Skladišče za opremo		25	1	32,5	32,5	Umeščeno centralno
A.9	Garderoba za obiskovalce (lahko v sklopu avditorija)	do 10		1	15,1	15,1	pri vhodu v veliki avditorij
A.10	Prostor za multimedijo			1	26,3	26,3	projekcija ali zasloni na steni velikega avditorija
A.11	Pesniški avtomat			2	1,0	2,0	
A. SKUPAJ			2.432,00	18		2.432,0	
B. FOYER						60,2	
B.1	Informacijski pult	5-6		2	8,3	16,6	
B.2	Book table	2-4		1	43,6	43,6	
B. SKUPAJ			/			60,2	
C. STOJNICA						150,0	0,0
C.1	Prostor za obiskovalce	do 15		1	0,0	129,3	
C.2	Informacijski pult	3		3	5,8	5,8	
C.3	Priročno skladišče/garderoba			1	14,9	14,9	velikost se lahko prilagodi glede na potrebe
C. SKUPAJ			150,00			150,0	

OCENA INVESTICIJE

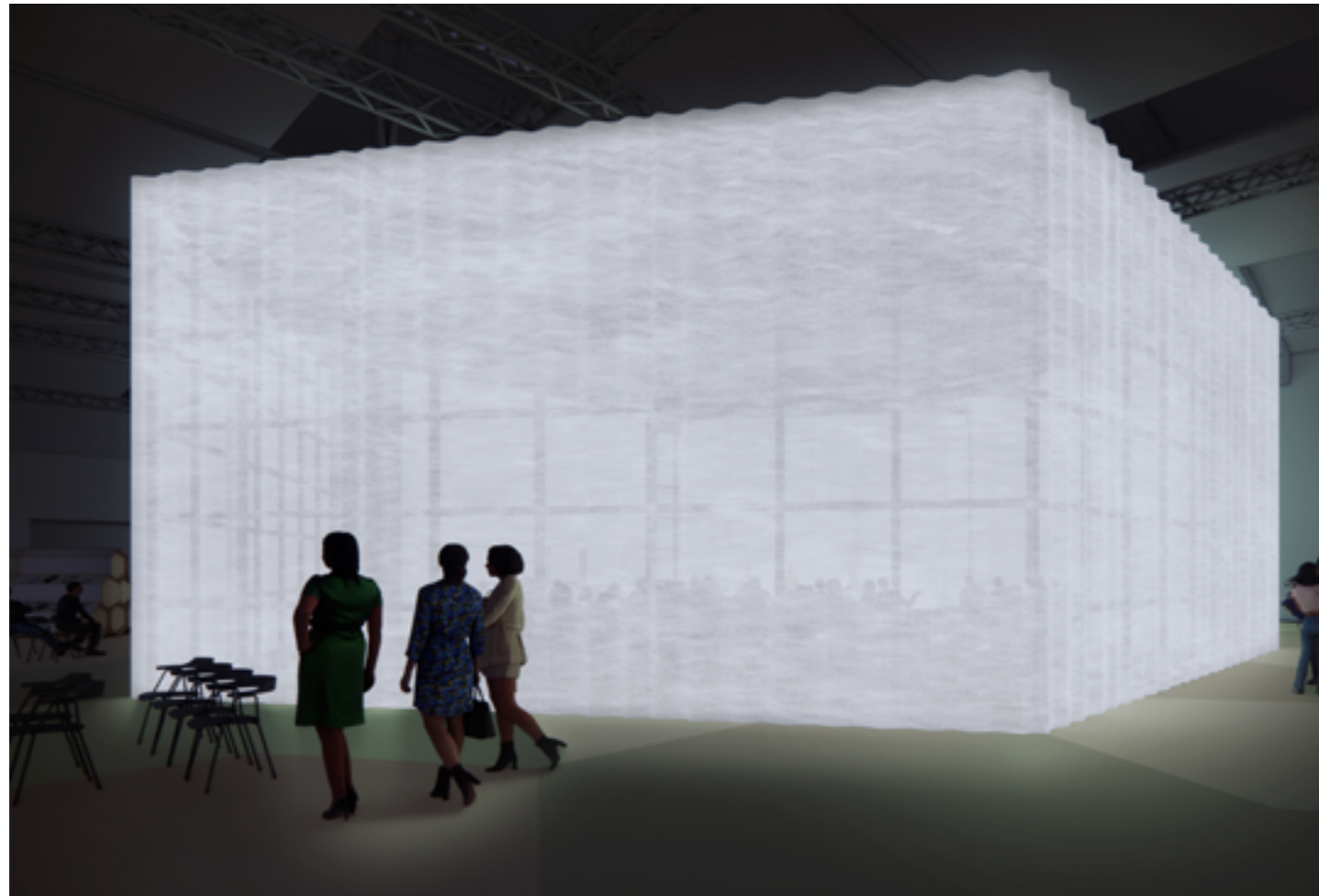
Celostna arhitekturna, grafično-vizualna in digitalna izvedba paviljona s foyerjem, vključno z vsemi potrebnimi elementi
312.000,00 EUR

Celostna arhitekturna, grafično-vizualna in digitalna izvedba stojnice, vključno z vsemi potrebnimi elementi
23.000,00 EUR

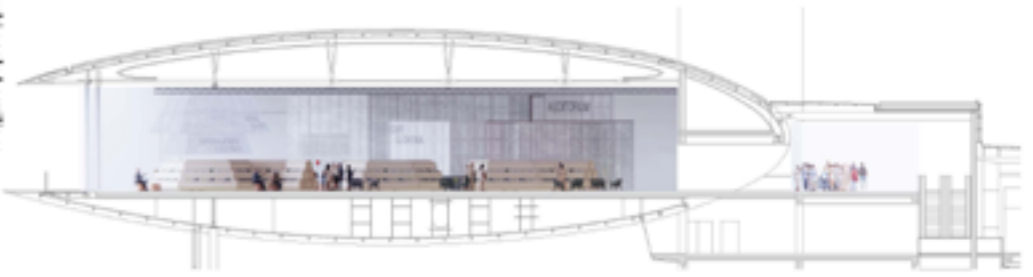
SKUPAJ
335.000,00 EUR brez DDV
(tristo petintrideset tisoč evrov brez DDV)

**INFORMATIVNA PONUDBA ZA IZDELAVO
PROJEKTNE DOKUMENTACIJE**

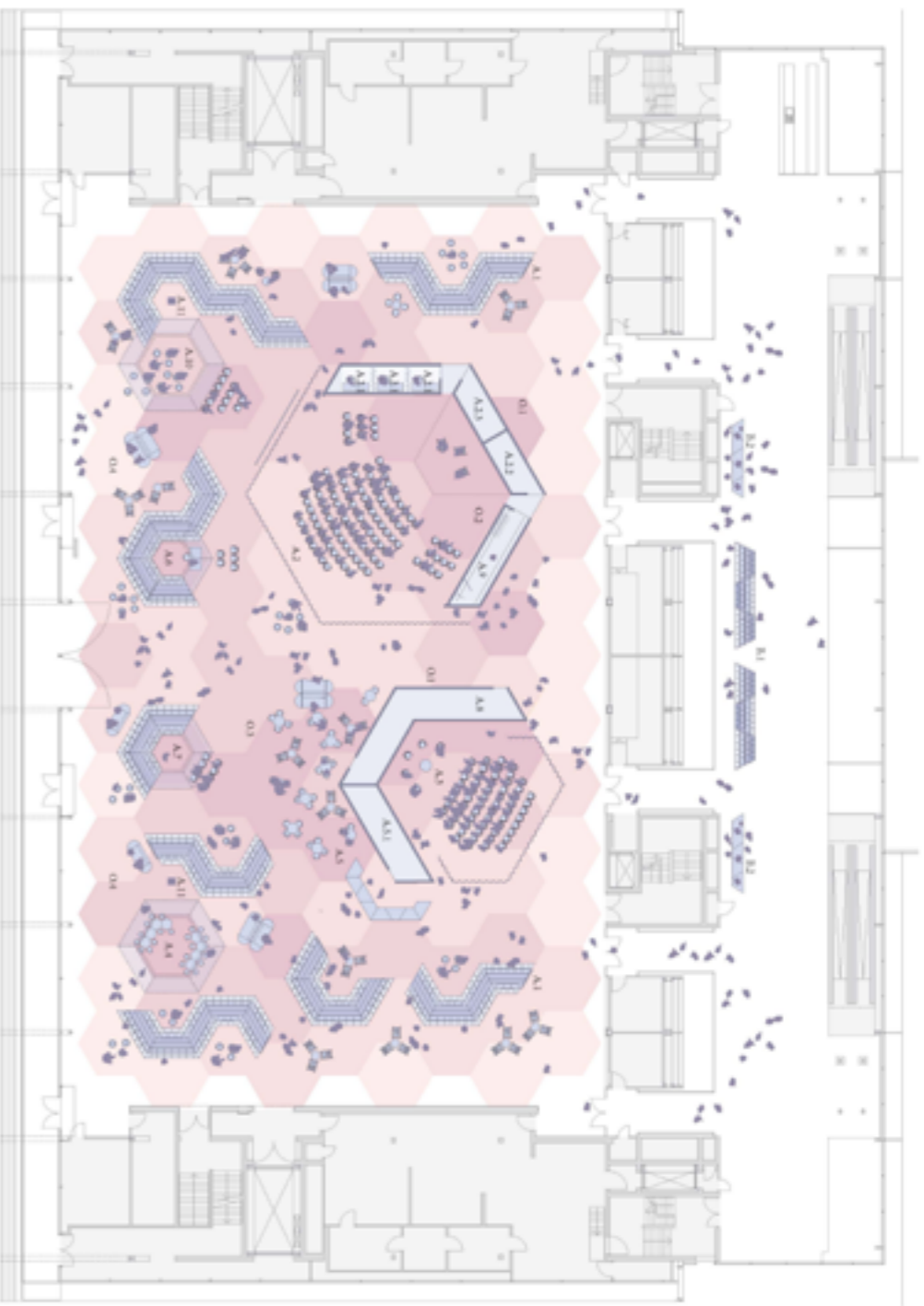
Skupaj pogodbena cena iz priloge informativna ponudba znaša
60.380,00 EUR brez DDV.



Shematski pogled na avditorij ob večernem dogodku - osvetlitev v notranjosti avditorija ustvari efekt žarenja volumna



Stranski pogled paviliona
m 1:200

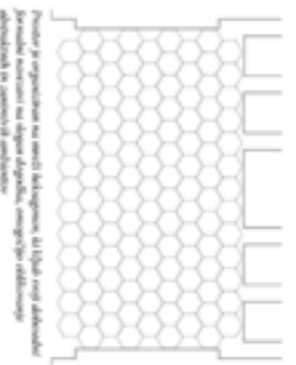


Tloris paviliona
m 1:300

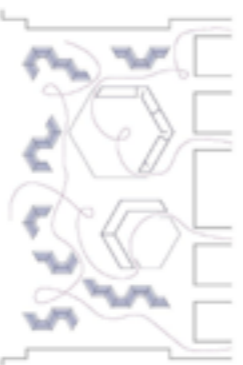


Pogled paviliona iz smeri bočnice
m 1:300

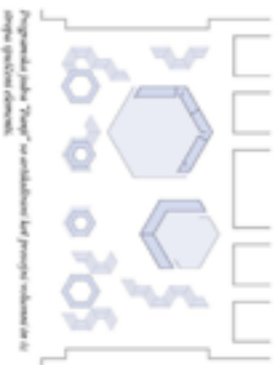
PROSTOR PAVILJONA JE ORGANIZIRAN NA ŠESTKOTNI MREŽI, KI OMOGOČI PREVOD SLOGANA "SATOVJE BESED" V ABSTRAKTNO PROSTORSKO REŠITEV



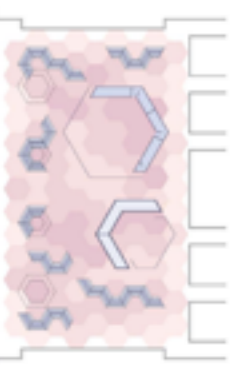
Primer je organiziran na osnovi šestkotnice, ki lahko omogoča delovanje javnega prostora na določeni točki, omogoča abstraktno delovanje in zamenjavo delovnih pogojev.



Primer je organiziran na osnovi šestkotnice, ki lahko omogoča delovanje javnega prostora na določeni točki, omogoča abstraktno delovanje in zamenjavo delovnih pogojev.

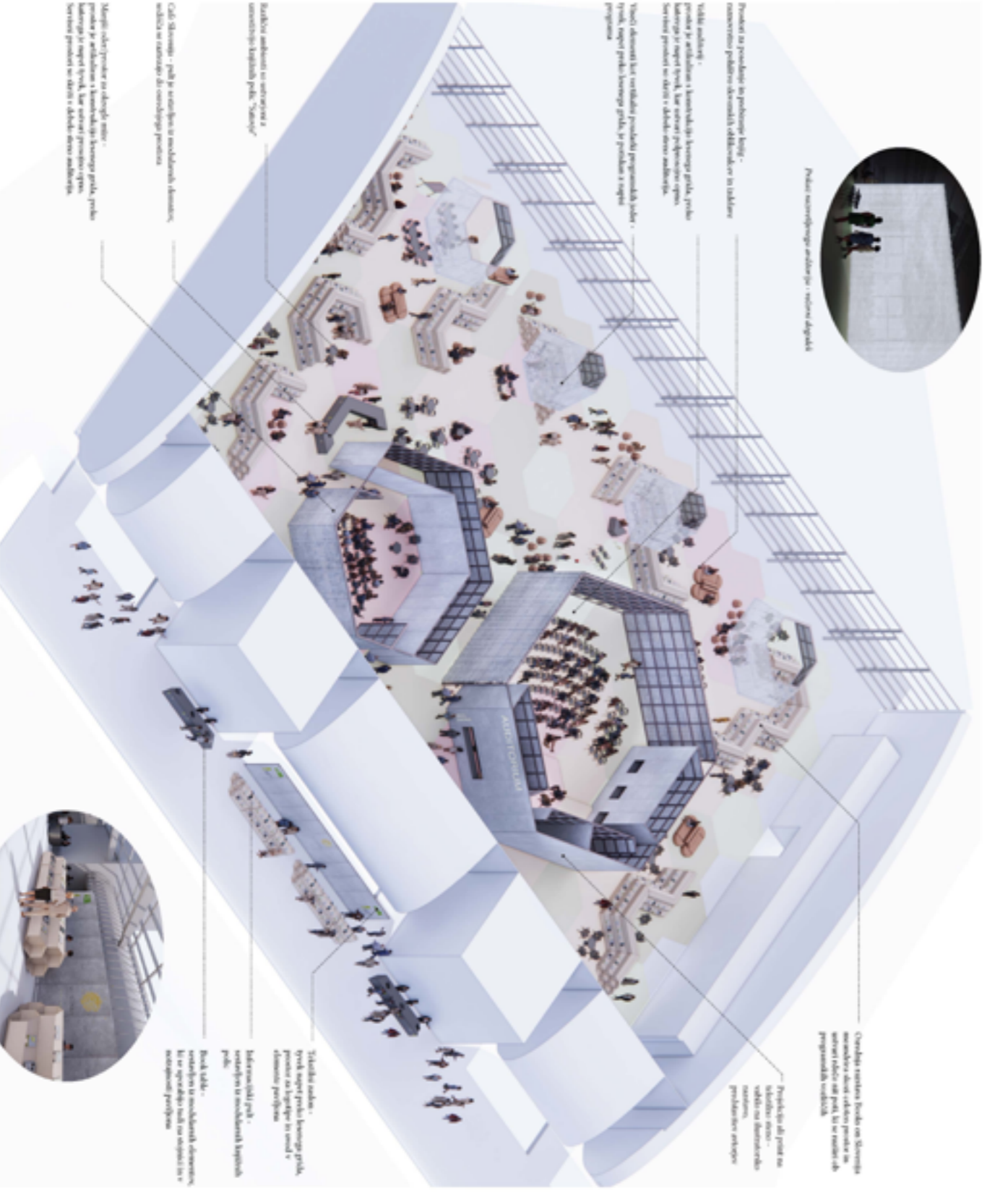


Primer je organiziran na osnovi šestkotnice, ki lahko omogoča delovanje javnega prostora na določeni točki, omogoča abstraktno delovanje in zamenjavo delovnih pogojev.



Primer je organiziran na osnovi šestkotnice, ki lahko omogoča delovanje javnega prostora na določeni točki, omogoča abstraktno delovanje in zamenjavo delovnih pogojev.

Abstraktno prostorsko rešitev paviliona



Primer je organiziran na osnovi šestkotnice, ki lahko omogoča delovanje javnega prostora na določeni točki, omogoča abstraktno delovanje in zamenjavo delovnih pogojev.

Primer je organiziran na osnovi šestkotnice, ki lahko omogoča delovanje javnega prostora na določeni točki, omogoča abstraktno delovanje in zamenjavo delovnih pogojev.

Primer je organiziran na osnovi šestkotnice, ki lahko omogoča delovanje javnega prostora na določeni točki, omogoča abstraktno delovanje in zamenjavo delovnih pogojev.

Primer je organiziran na osnovi šestkotnice, ki lahko omogoča delovanje javnega prostora na določeni točki, omogoča abstraktno delovanje in zamenjavo delovnih pogojev.

Primer je organiziran na osnovi šestkotnice, ki lahko omogoča delovanje javnega prostora na določeni točki, omogoča abstraktno delovanje in zamenjavo delovnih pogojev.

Primer je organiziran na osnovi šestkotnice, ki lahko omogoča delovanje javnega prostora na določeni točki, omogoča abstraktno delovanje in zamenjavo delovnih pogojev.

Primer je organiziran na osnovi šestkotnice, ki lahko omogoča delovanje javnega prostora na določeni točki, omogoča abstraktno delovanje in zamenjavo delovnih pogojev.

Primer je organiziran na osnovi šestkotnice, ki lahko omogoča delovanje javnega prostora na določeni točki, omogoča abstraktno delovanje in zamenjavo delovnih pogojev.

Primer je organiziran na osnovi šestkotnice, ki lahko omogoča delovanje javnega prostora na določeni točki, omogoča abstraktno delovanje in zamenjavo delovnih pogojev.

Primer je organiziran na osnovi šestkotnice, ki lahko omogoča delovanje javnega prostora na določeni točki, omogoča abstraktno delovanje in zamenjavo delovnih pogojev.

Primer je organiziran na osnovi šestkotnice, ki lahko omogoča delovanje javnega prostora na določeni točki, omogoča abstraktno delovanje in zamenjavo delovnih pogojev.

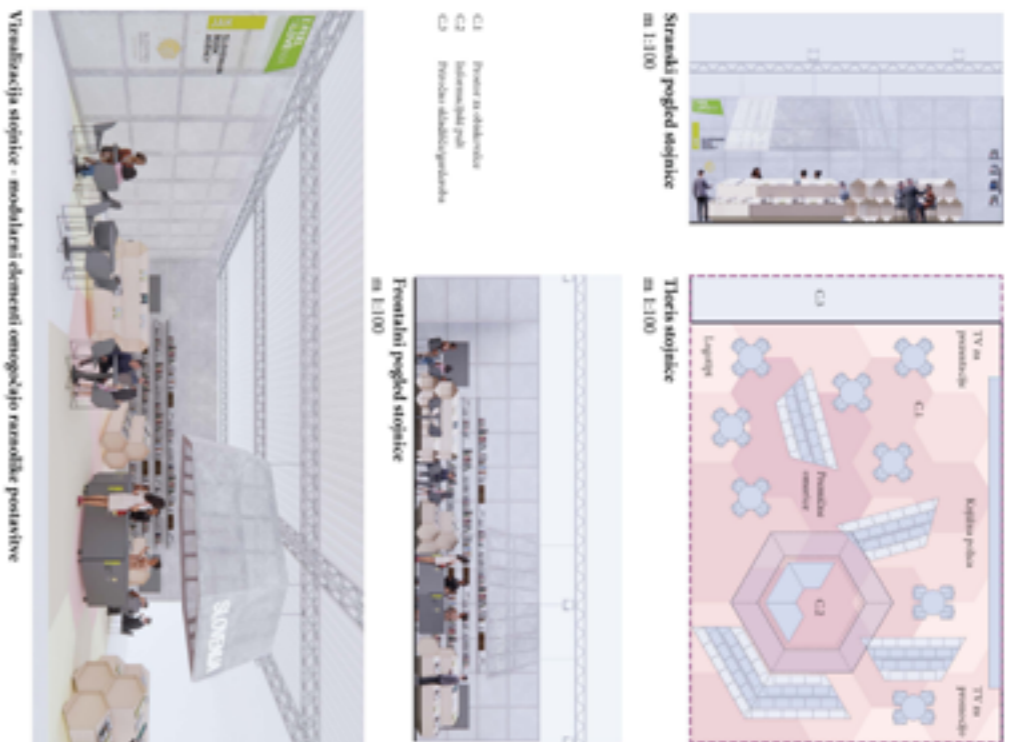
Primer je organiziran na osnovi šestkotnice, ki lahko omogoča delovanje javnega prostora na določeni točki, omogoča abstraktno delovanje in zamenjavo delovnih pogojev.

Primer je organiziran na osnovi šestkotnice, ki lahko omogoča delovanje javnega prostora na določeni točki, omogoča abstraktno delovanje in zamenjavo delovnih pogojev.

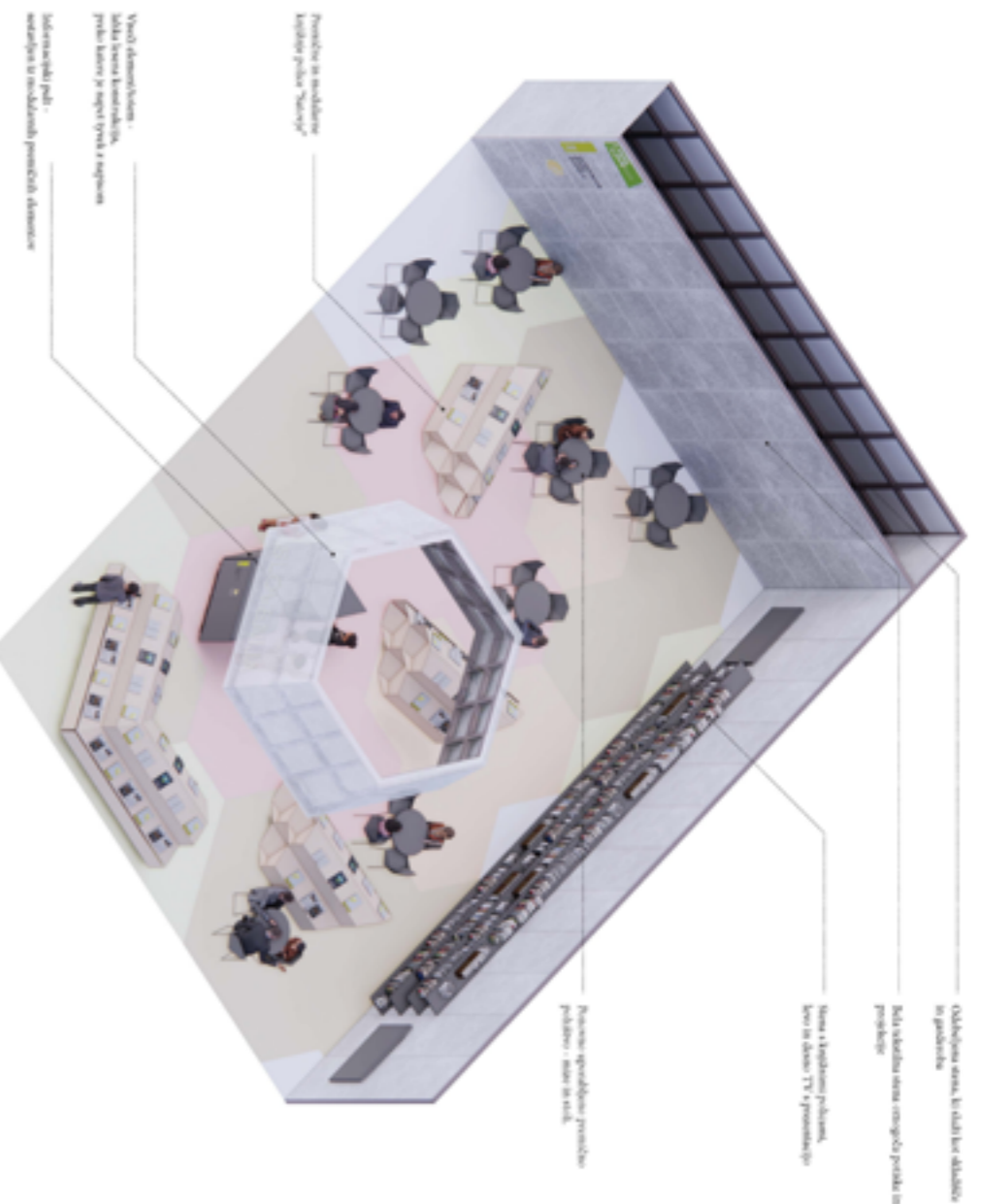
Abstraktno prostorsko rešitev paviliona in stojnice



Primer je organiziran na osnovi šestkotnice, ki lahko omogoča delovanje javnega prostora na določeni točki, omogoča abstraktno delovanje in zamenjavo delovnih pogojev.

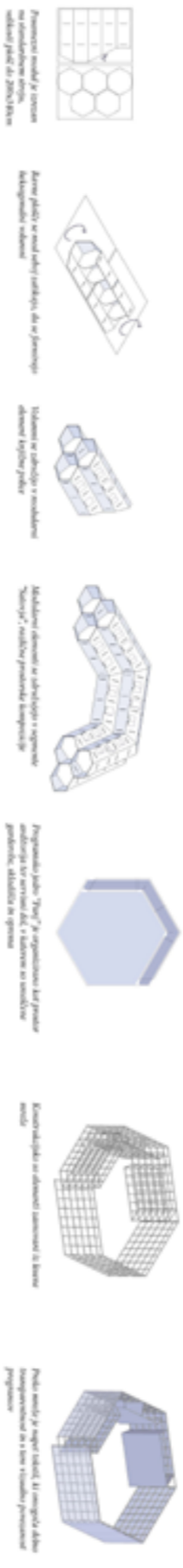


- C1 Prostor za delo oz. delovni pult
- C2 Stojnica pult
- C3 Prostor za delovne površine



Vizualizacija stojnice - modularni elementi omogočajo razložila prostotivo

ELEMENTI, KI OBLIKUJEJO PAVILJON, FOYER IN STOJNICO - MODULARNE KNJIŽNE POLICE, PROSOJNI VOLUMNI AUDITORIJEV IN VISEČIH VOLUMNOV



PROSTORSKA ZASNOVA OMOGOČI NARAVNO OSVETLITEV IN USTVARI OBČUTEK PROSTRANE KNJIŽNE POKRAJINE, KI JE ODSEV NAŠE SLIKOVITE DRŽAVE



Programsko jedro, posodobljeno s številnimi elementi



Događnja v auditoriju. Na tiskovnih stenah je možno projicirati grafično vsebino.



Pogled na prostor paviljona s prostotivom za delavnice v osrednjem



Vstop v auditorij