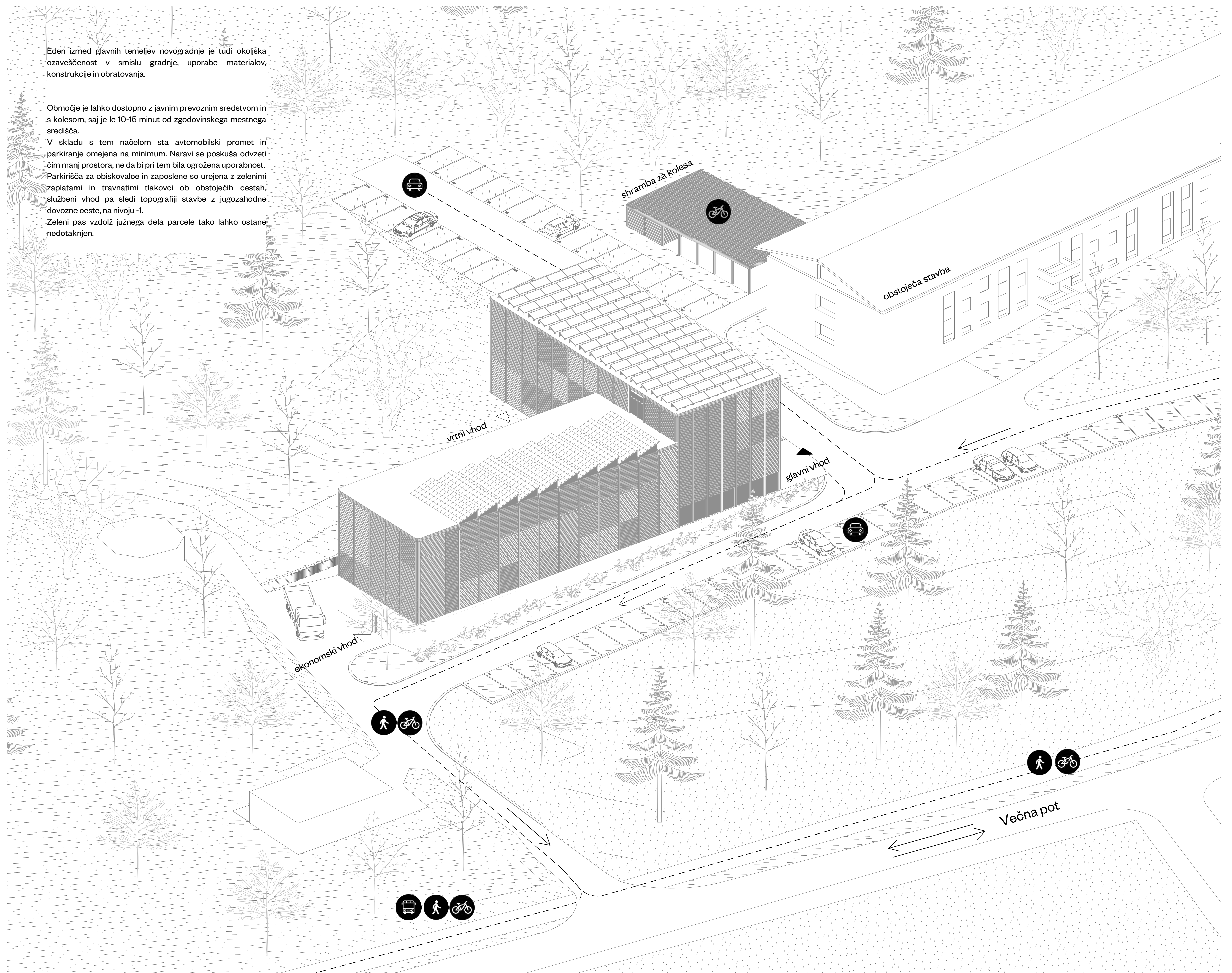


Eden izmed glavnih temeljev novogradnje je tudi okoljska ozaveščenost v smislu gradnje, uporabe materialov, konstrukcije in obratovanja.

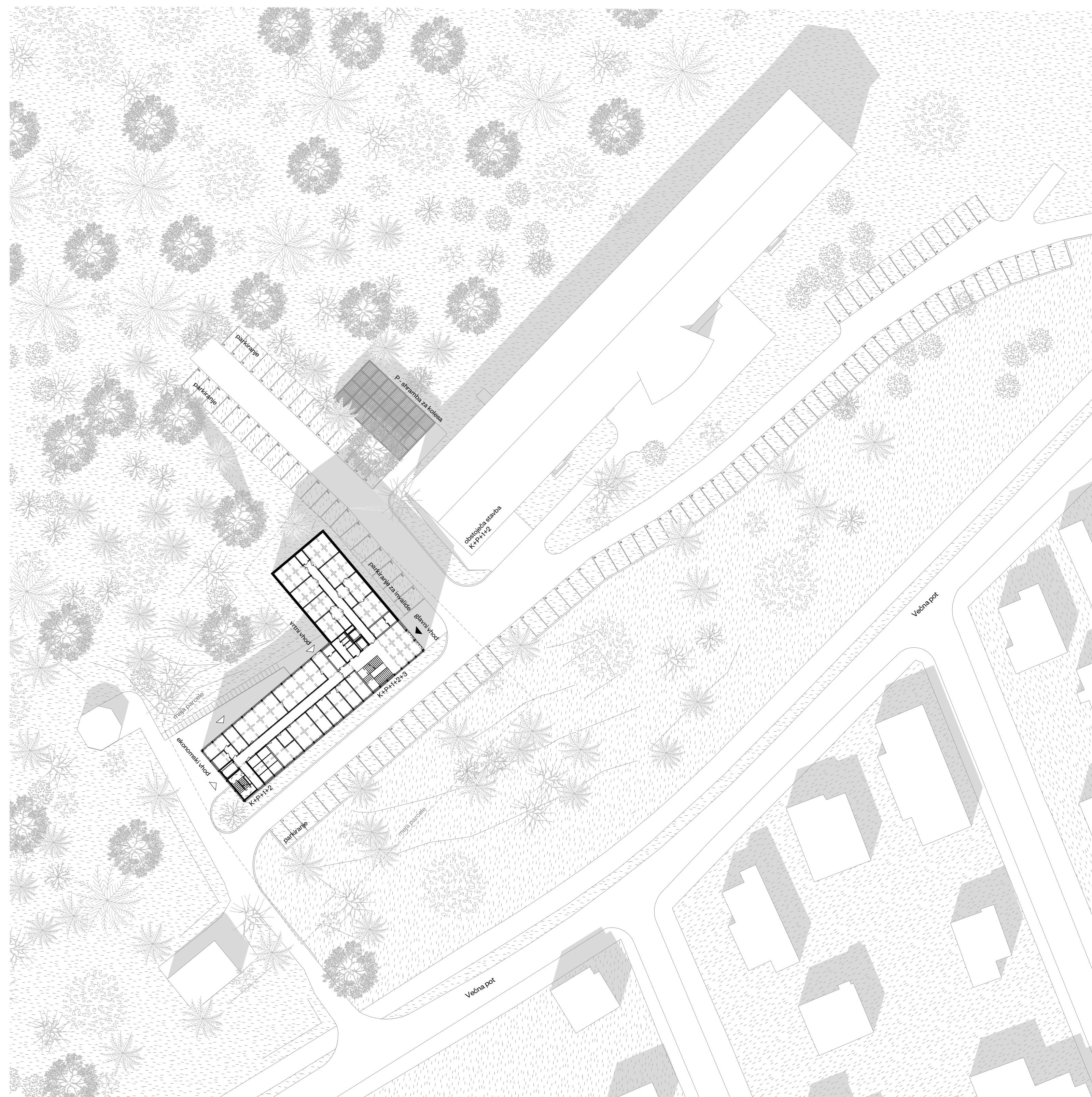
Območje je lahko dostopno z javnim prevoznim sredstvom in s kolesom, saj je le 10-15 minut od zgodovinskega mestnega središča.

V skladu s tem načelom sta avtomobilski promet in parkiranje omejena na minimum. Naravi se poskuša odvzeti čim manj prostora, ne da bi pri tem bila ogrožena uporabnost. Parkirišča za obiskovalce in zaposlene so urejena z zelenimi zaplatami in travnatimi tlakovi ob obstoječih cestah, službeni vhod pa sledi topografiji stavbe z jugozahodne dovozne ceste, na nivoju -1.

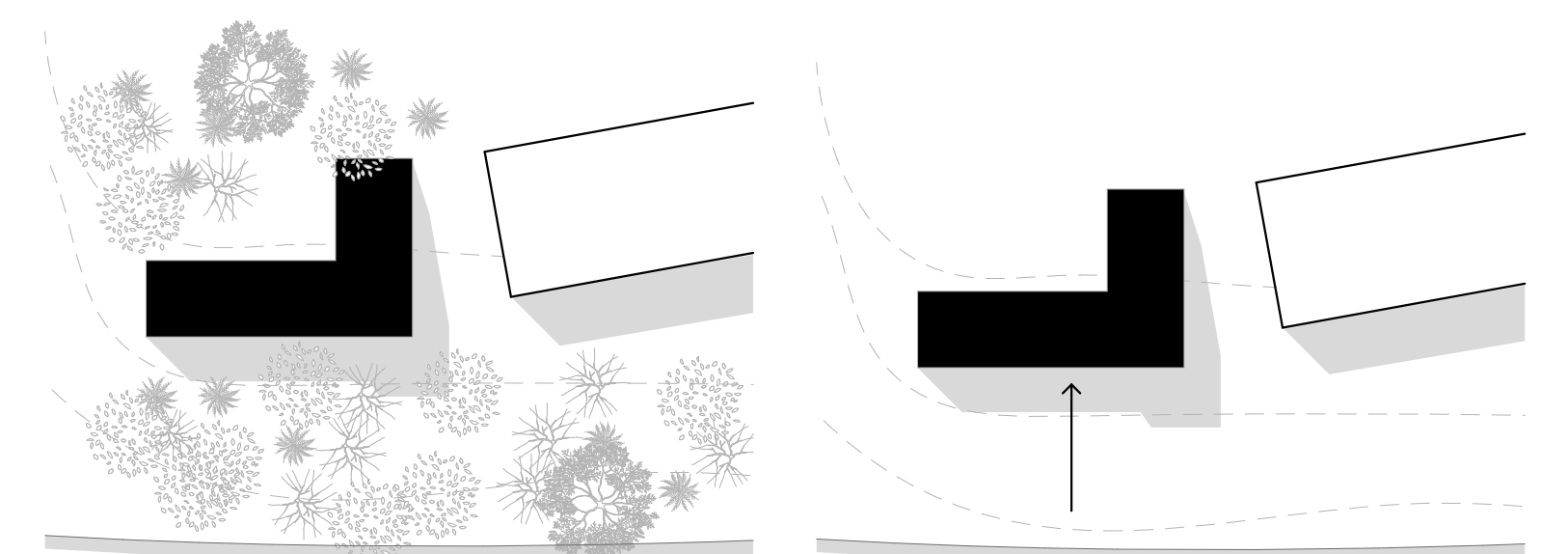
Zeleni pas vzdolž južnega dela parcele tako lahko ostane nedotaknjen.



Aksonometrija

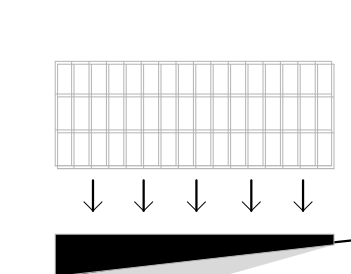
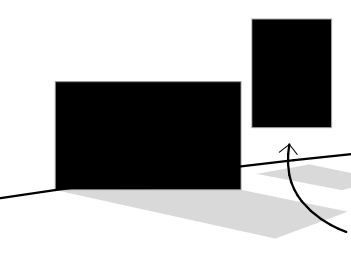
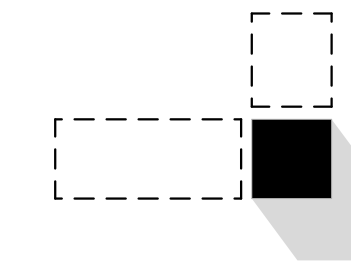
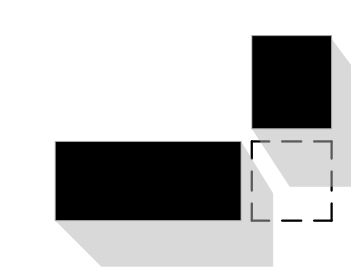


Situacija - m 1:500



Območje načrtovane lokacije se nahaja na posebnem mestu, na stičišču mesta in narave. Mejo predstavlja Večna pot, s katere je dostop do parcele možen po stranski cesti, na katero se navezuje tudi obstoječa stavba Gozdarskega inštituta Slovenije. Oddaljenost stare stavbe od glavne ceste je nekakšna odločitev, identiteta med mestom in gozdom.

Tudi nova stavba mora zavzemati enako postavitev. In tudi tu je bila izbira soglasno sprejeta za gozd. Kompleks stavbe, ki je na strani proti mestu bolj skromno, se odpre proti gozdu. Vklopi se v obstoječo raziskovalno smeri ter s svojo preprosto obliko sledi in izkorišča možnosti, ki jih ponuja strmo vzpenjajoči se teren.



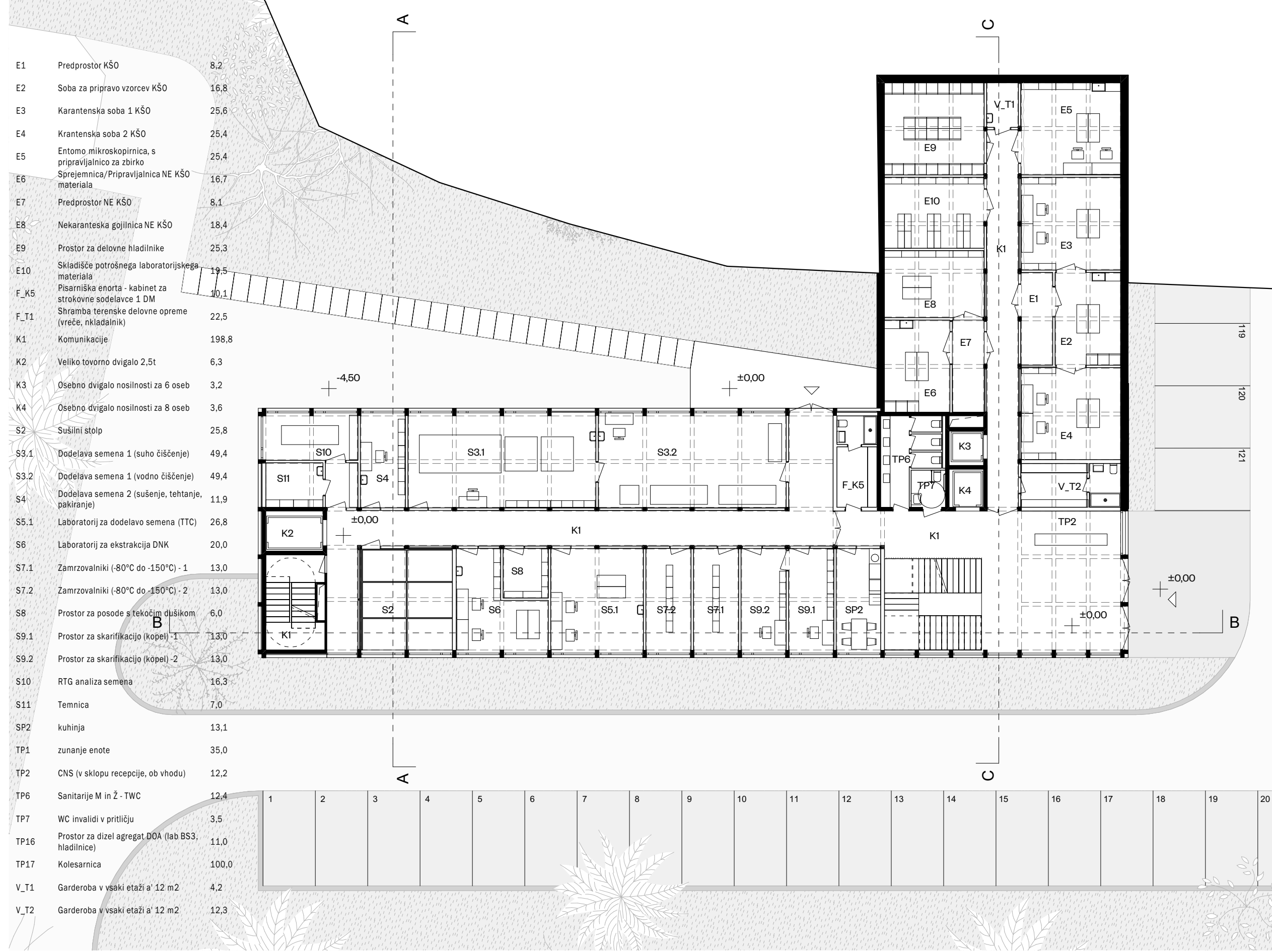
Tesno stikajoče se meje parcel in omejen funkcionalni sistem močno oblikujejo kompleks stavbe. Obe stavbi sestavljata dve funkcionalni enoti. Stavba »Oddelka za gozdno fiziologijo in genetiko (FIGE)« stoji vzporedno z Večno potjo in je nivojska. Je dobro dostopna s ceste, zagotavlja ekonomičen promet, enostavno nakladanje, enostaven in logičen prihod s terena.

Zgradba »Oddelka za varstvo gozdov (VARGO)« zahteva le posredno povezavo s cesto. Z 90-stopenjskim zasukom stavbe gozd zakrije sam kompleks stavbe, in proti mestu kaže le svojo ožjo stran Raziskovalni laboratoriji so zdaj obdani z naravo.

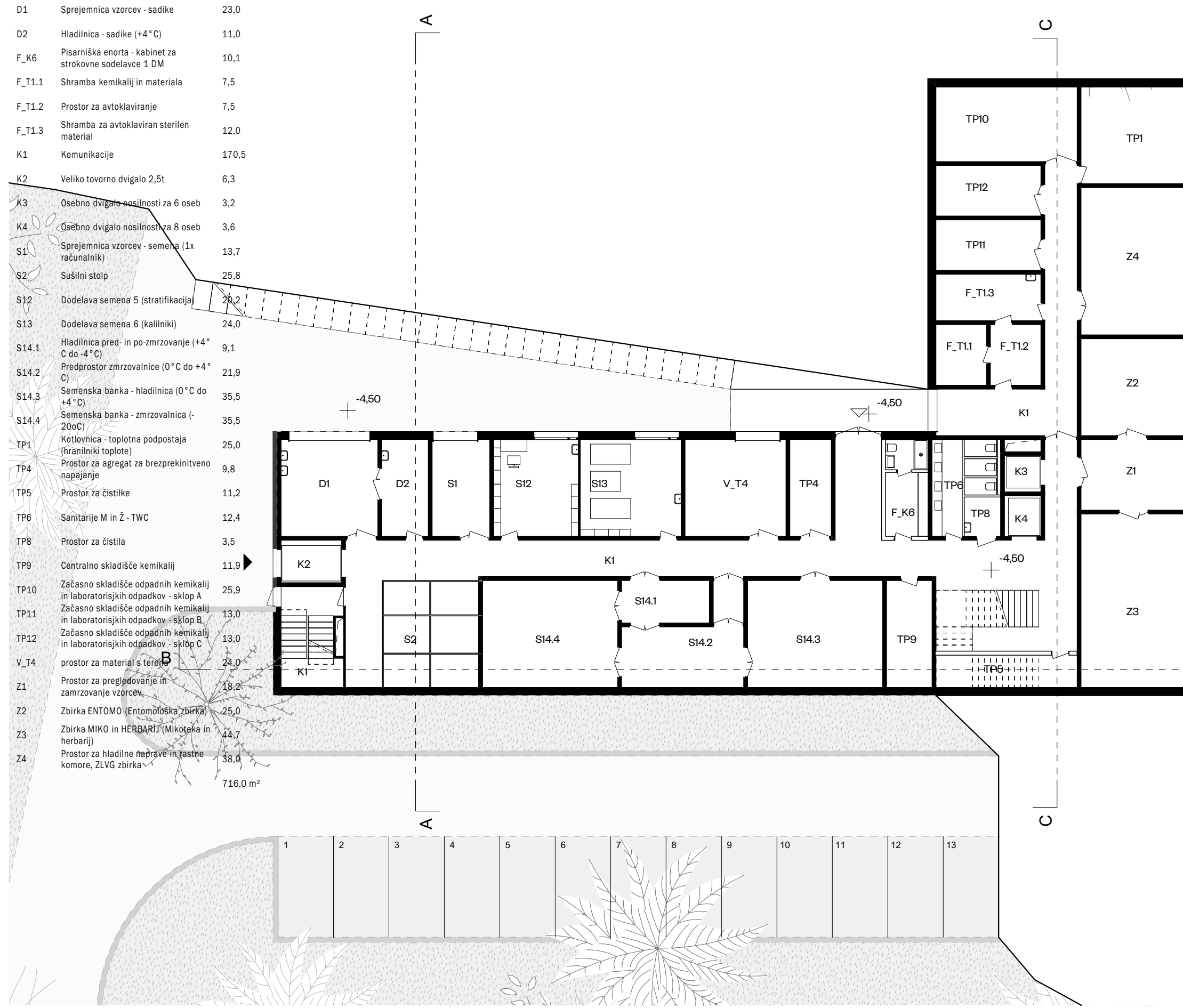
Sledimo razmeram terena in se stavba VARGO pomakne za en nivo navzgor.

Presek obeh stavb označuje lokacijo skupnih funkcij. V zgradbo vstopimo pod dvignjenim delom stavbe »VARGO«. Ta presek je tudi navpična os stavbe. V predverju je stopnišče, javno dvigalo, okoli katerega so po nadstropjih razporejeni prostori za skupno rabo.

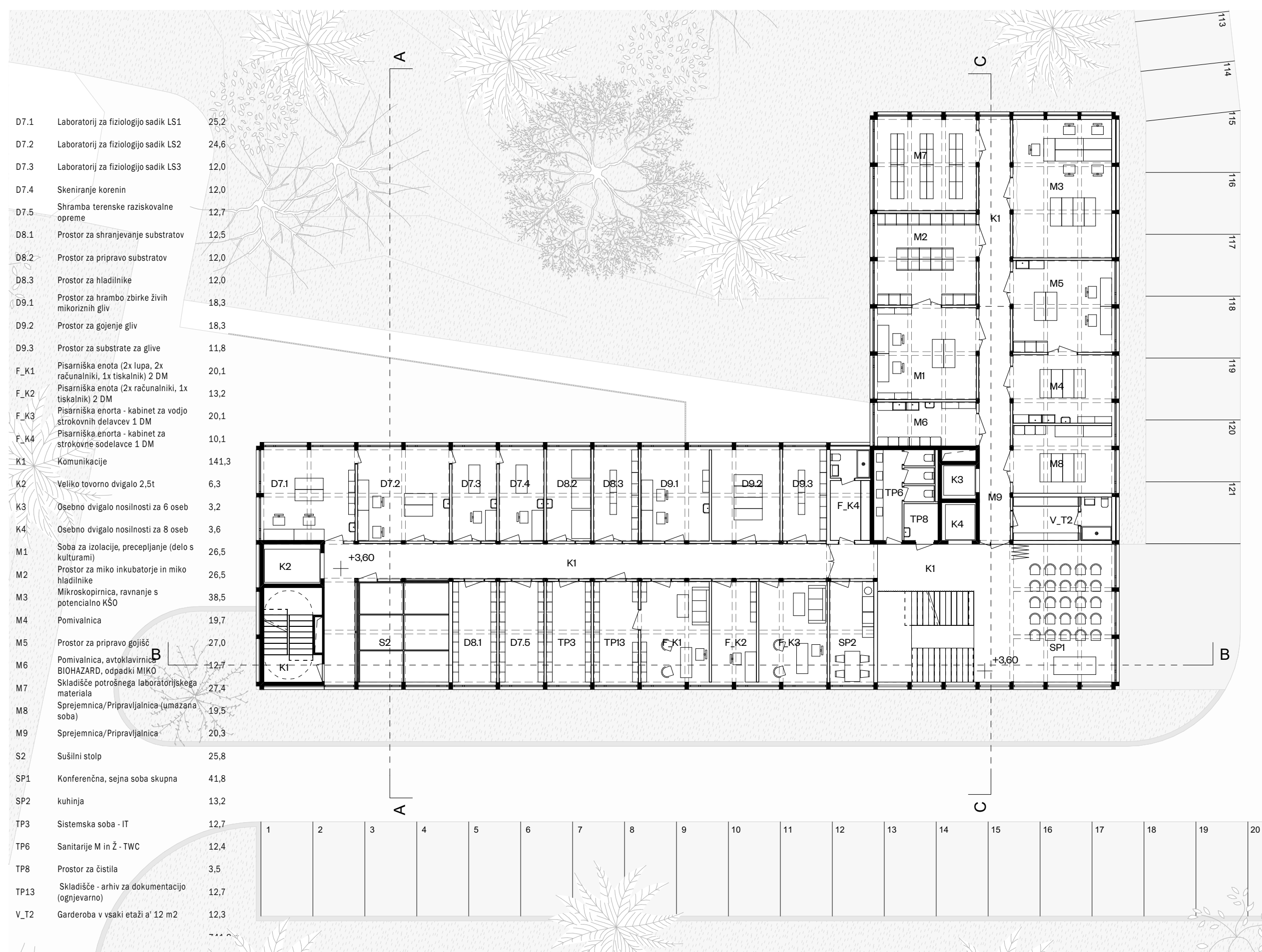
Tako kot pri postavitvi je bil tudi pri izbiri konstrukcije cilj doseči čim manjši ekološki odtis. Kletna etaža stavbe iz armiranega betona v zemlji je podprta s stebriščnim okvirjem iz lepljenega vezanega lesa. Togost stavbe zagotavlja po 1-1 armiranobetonsko hodniško jedro na eno krilo stavbe.



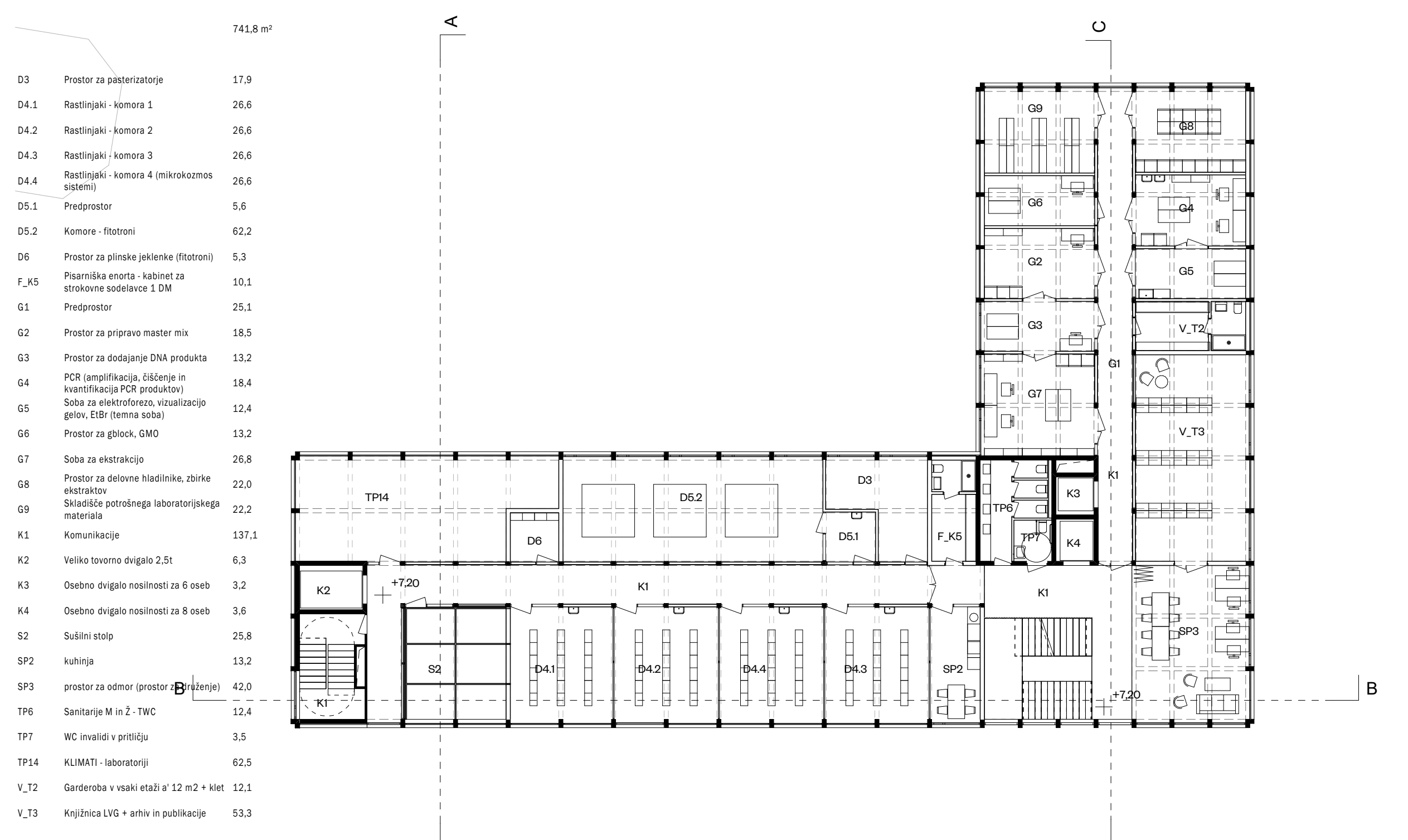
Tloris pritličja - m 1:200



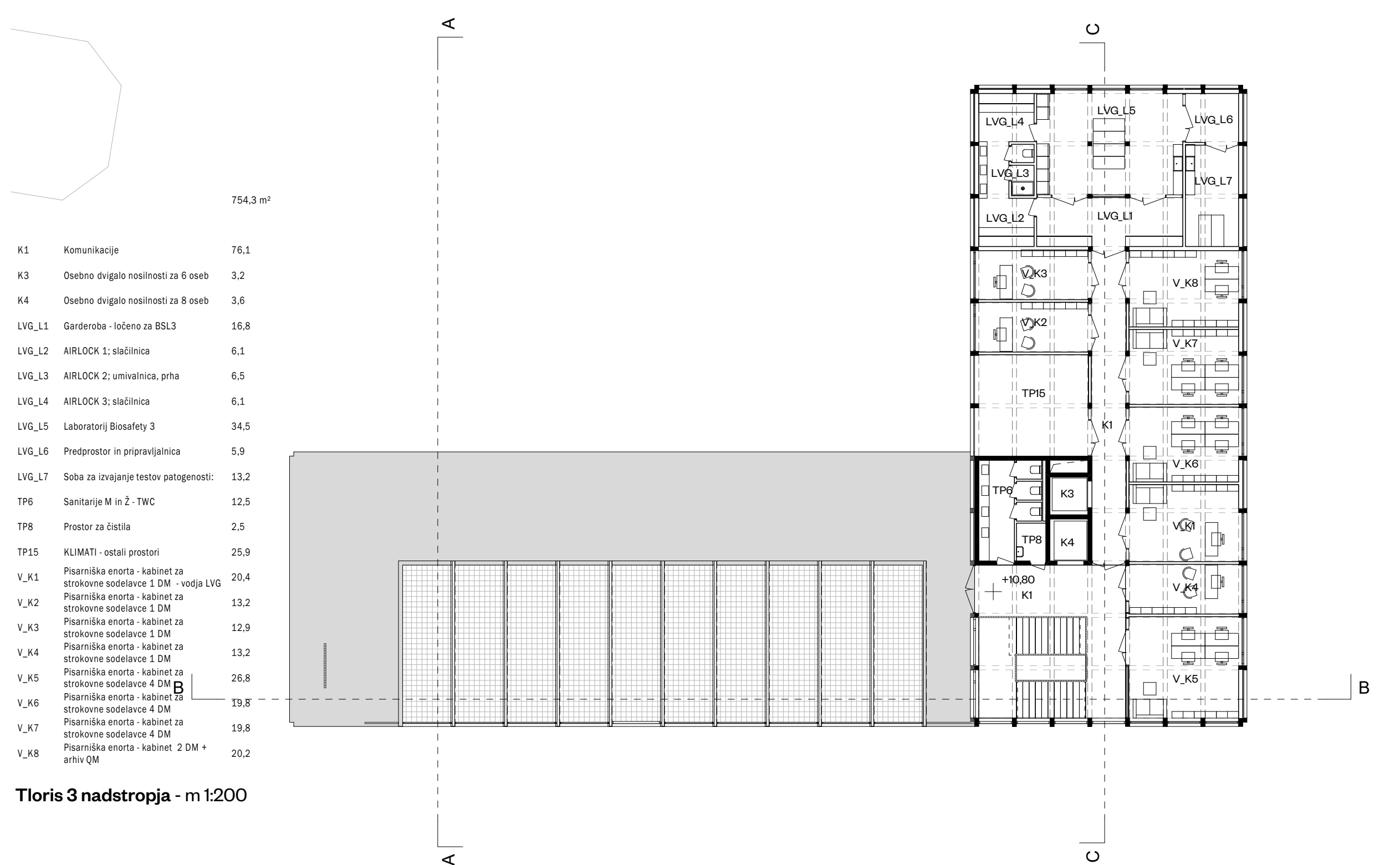
Tloris-1 nadstropja - m 1:200



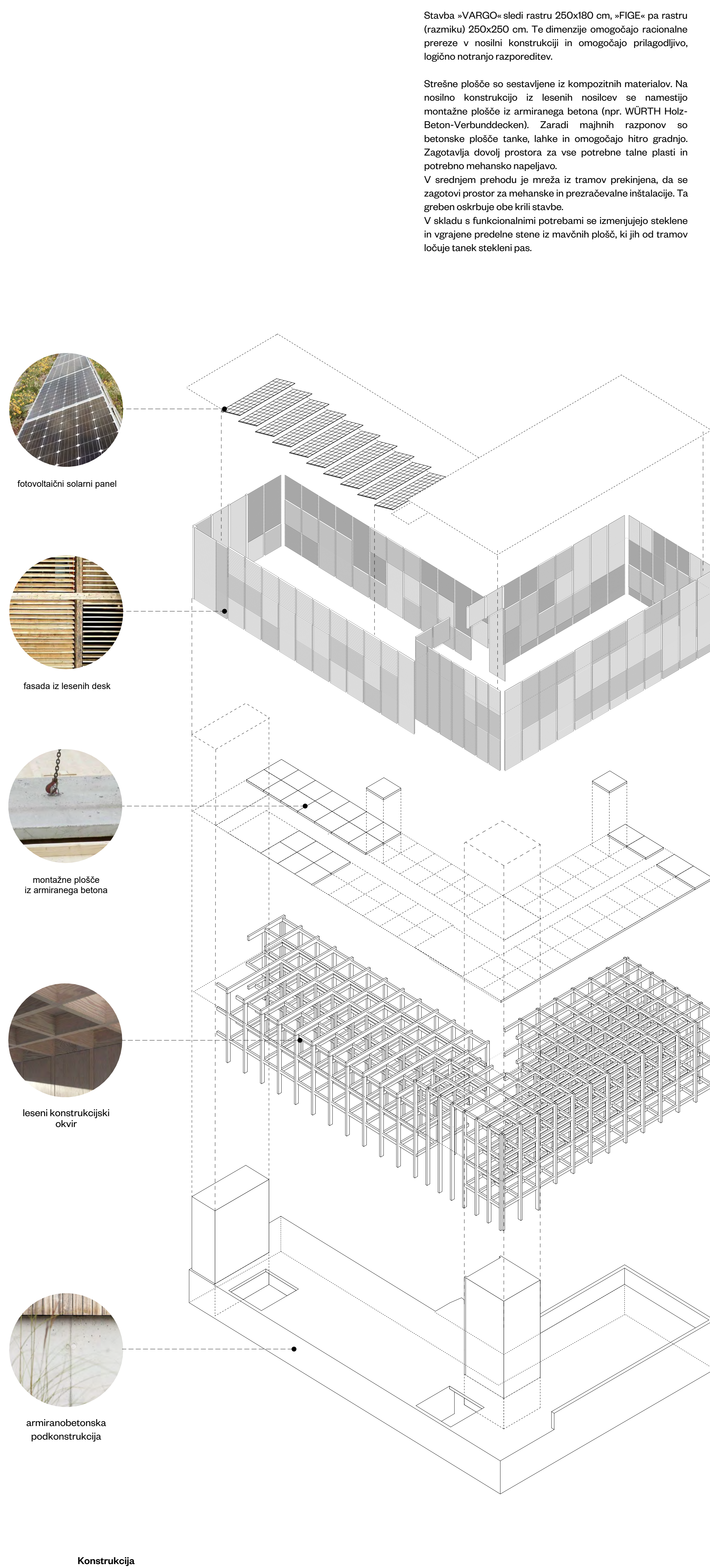
Tloris 1 nadstropja - m 1:200

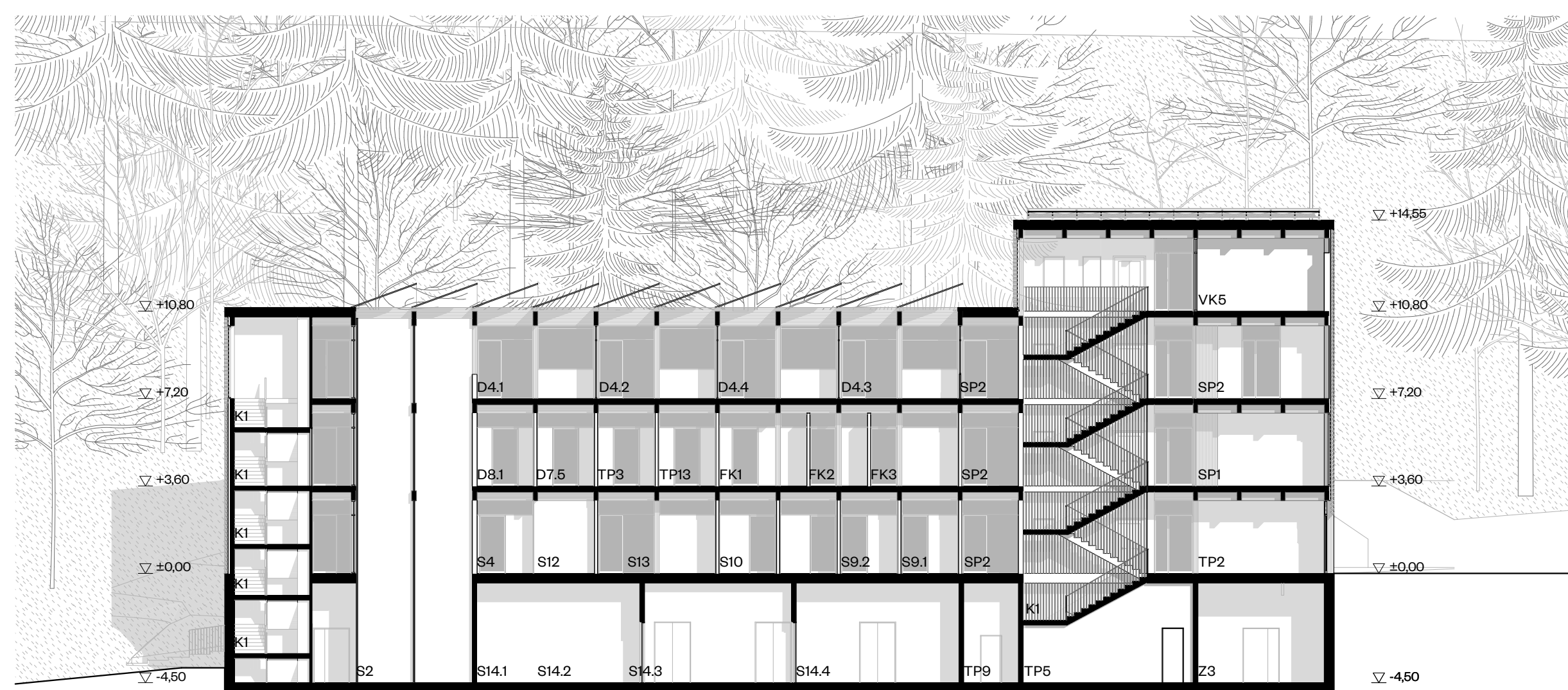


Tloris 2 nadstropja - m 1:200

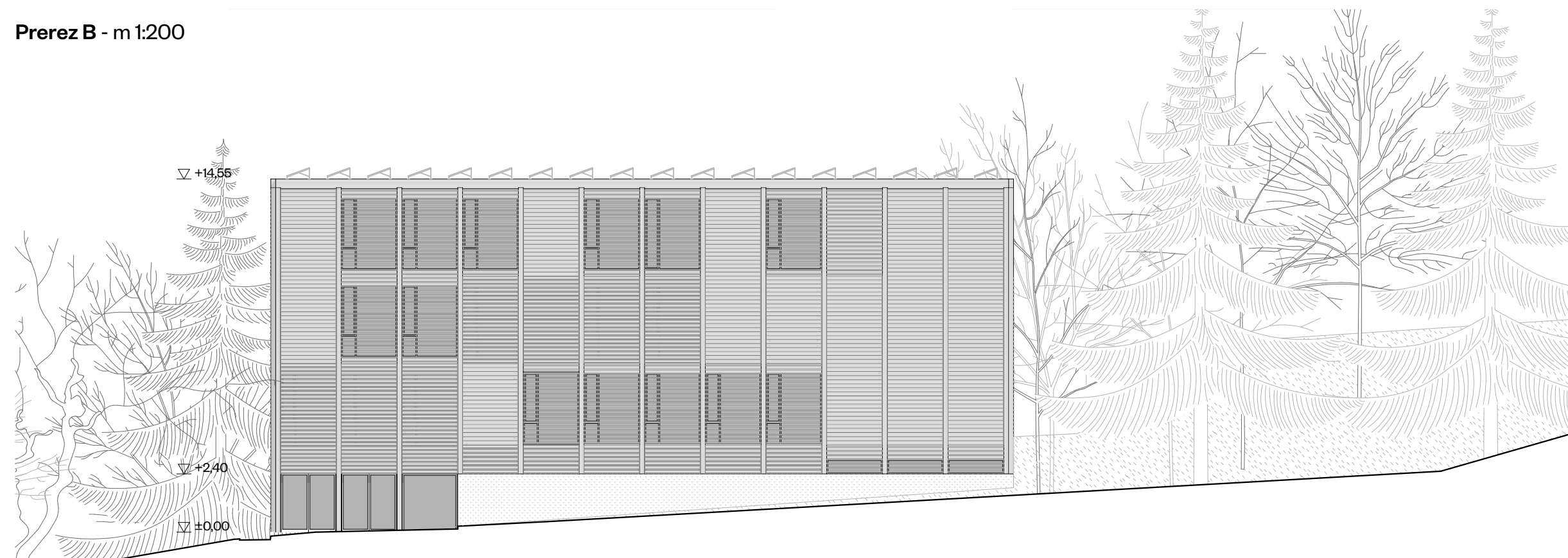


Tloris 3 nadstropja - m 1:200





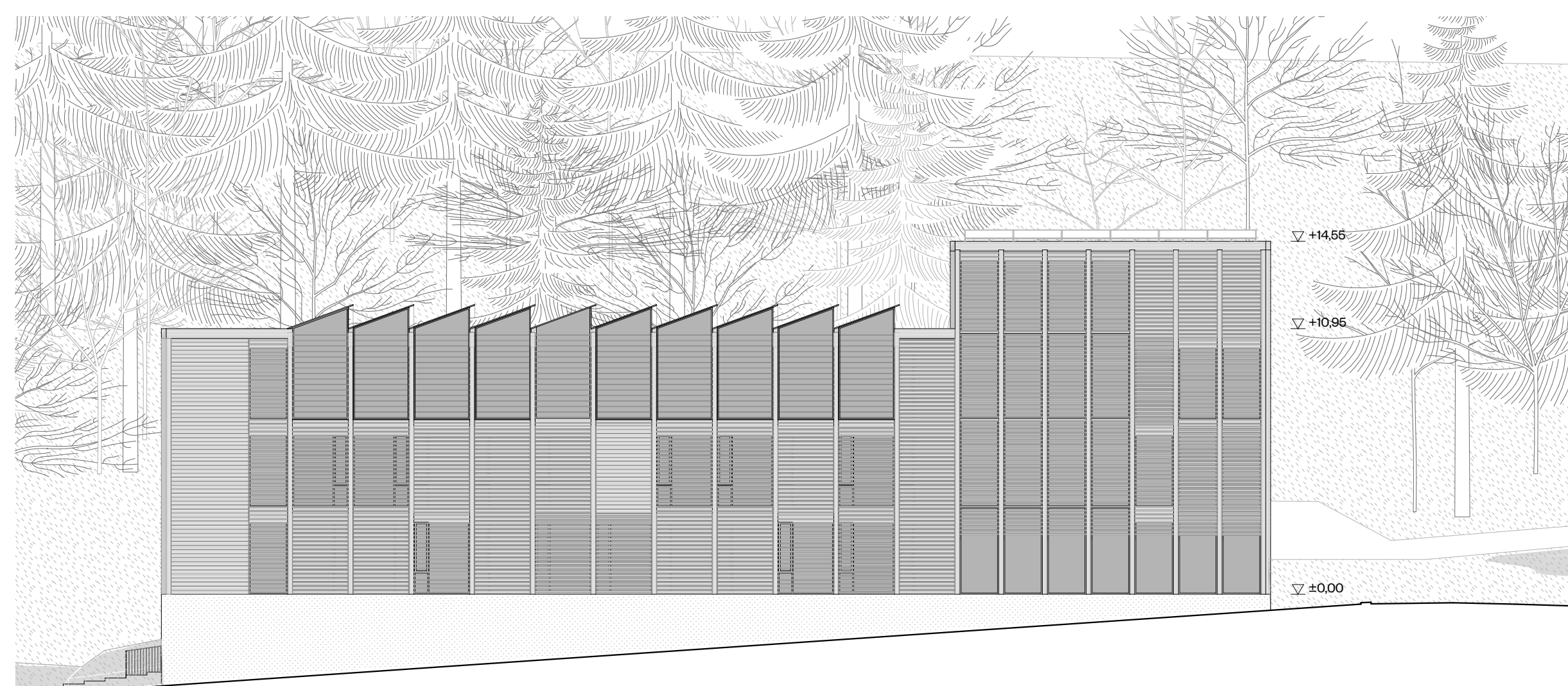
Prerez B - m 1:200



Severovzhodna fasada - m 1:200



Prerez C - m 1:200



Jugovzhodna fasada - m 1:200

Zunanja obloga stavbe je prav tako lesena, in nas pozdravlja z videzom drevja.

Na obeh stavbah v ritmu stebnega rastra vodoravno poteka leseni opaž. Ta plast ne deluje le kot ovoj stavbe, temveč tudi kot senčilo. Različne zahteve glede osvetlitve laboratorijev, predelovalnih obratov in skladišč so domiselno rešene z različnimi koti desk. Zaklepanje v fiksni enotah, ki ne zahtevajo odpiranja, odprte žaluzije v skupnih pol zasebnih prostorih, v laboratorijih je sistem senčil z možnostjo odpiranja in zapiranja.

Slika je enotna, vendar se subtilna plast vedno spreminja, prilagaja se uporabi, času dneva, vremenu.

Spremembe lahko spremljamo ne le v trenutni igri senčil, temveč tudi v veliko daljšem časovnem obdobju na samem materialu. Lesene obloge se kot živ material spreminjajo iz leta v leto. Tako kot se stara gozd okoli hiše, se stara tudi hiša, naoljene deske sčasoma posivijo, dobivajo patino in postajajo vse bolj del pokrajine.



Jugozahodna fasada - m 1:200



Prerez A - m 1:200

