



OBVEZNI PROSTORSKI PRIKAZ 2: POGLED Z REČNE STRANI



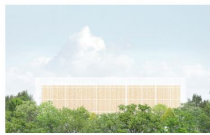
OBVEZNI PROSTORSKI PRIKAZ 1: POGLED Z DOVOZNE CESTE

**BAZEN KRŠKO**

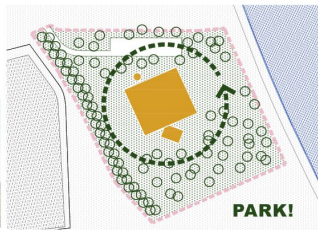
Leta 1953 je Krško, kot prvo mesto v Jugoslaviji dobilo ogrevan olimpijski bazen. Bazen je postal osnovni prostor druženja in rekreacije v občini, v Krško pa so zaradi bazena prihajali tudi obiskovalci iz drugih krajev. Bazen je obstajal vse do leta 2006, ko so ga ob prenehanju delovanja obrata občine in s tem dobave vode, zaprli. Z razpisom javnega natečaja je občina Krško pokazala interes, da zgradi nov bazenski kompleks in s tem obnovi del mestne identitete.

Lokacija novega bazena se nahaja v športnem parku Krško, ob stedionu Matije Gubca in teniških igriščih. Povezava parka s historičnim mestnim jedrom je danes uspešno urejena predvsem za mestna vozila, vendar pa bi se z vzpostavitvijo obširne promenade lokacija še temeljiteje vplela v mestni prostor in omogočila prinen dostop tudi pešcem.

Starša bazena s pripadajočo okolico ureditvi bo predstavljal enega izmed večjih posegov v mestni prostor Krškega. Nova stavba bazena zato ne sme zagotoviti zgolj ustreznih prostorskih pogojev za potrebe športne dejavnosti, ampak mora prebivalcem občine zagotoviti tudi nov kvaliteten javni prostor, ki lahko postane eno izmed pomembnih središč mestnega dogajanja.

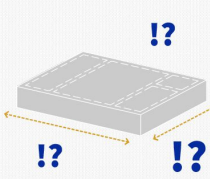


Shema - bazenska stavba v zelenju.

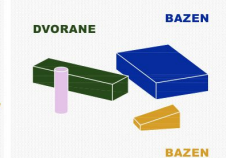


**PARK!**

STAVBA JE OBDANA S KVALITETNO UREJENIMI PARKOVNIMI POVRŠINAMI IN BULNIM ZELENIEM.



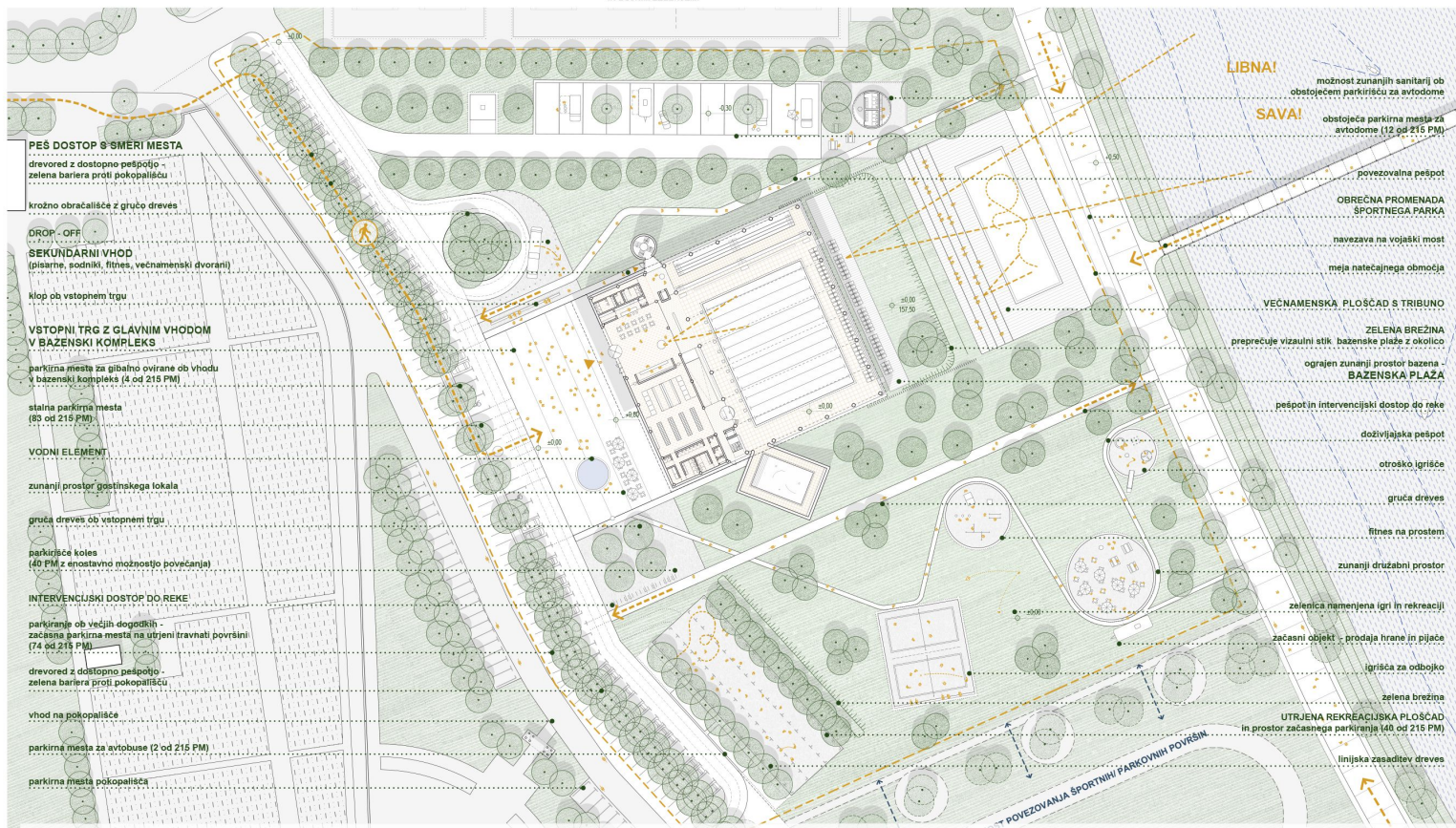
PREDVIDEN VOLUMEN NOVEGA BAZENA (DPN).



DELITEV NA RACIONALNE PROGRAMSKE SKLOPE.



KOMPAKTEN BAZEN S PREPOZNAVNO SILHUETO.



- PES DOSTOP S SMERI MESTA**  
dreved z dostopno pešpotjo - zelena bariera proti pokopališču
- krožno obrabljalice z gluko dreves
- DRÖP - OFE**  
SEKUNDARNI VHOD (pisarne, sodniki, fitness, večnamenski dvorani)
- klop ob vstopnem trgu
- VSTOPNI TRG Z GLAVNIM VHODOM V BAZENSKI KOMPLEKS**  
parkirna mesta za gibalno ovirane ob vhodu v bazenski kompleks (14 od 215 PM)
- stalna parkirna mesta (83 od 215 PM)
- VODNI ELEMENT**  
zunani prostor gostinskega lokala
- gruča dreves ob vstopnem trgu
- parkirna mesta (40 PM z enostavno možnostjo povečanja)
- INTERVENCIJSKI DOSTOP DO REKE**  
parkiranje ob večjih dogodkih - začasna parkirna mesta na utrjeni travnatih površini (74 od 215 PM)
- dreved z dostopno pešpotjo - zelena bariera proti pokopališču
- vhod na pokopališče
- parkirna mesta za avtobuse (2 od 215 PM)
- parkirna mesta pokopališča

- LIBNA!**  
možnost zunanjih sanitarij ob obstoječem parkirišču za avtodome
- SAVA!**  
obstoječa parkirna mesta za avtodome (12 od 215 PM)
- povezovalna pešpot
- OBREČNA PROMENADA ŠPORTNEGA PARKA**  
navezava na vojaški most
- meja natečajnega območja
- VEČNAMENSKA PLOŠČAD S TRIBUNO**  
ZELENA BREZINA preprečuje vizualni stik bazenske plaže z okolico
- ograben zunanji prostor bazena - **BAZENSKA PLAZA**
- pešpot in intervencijski dostop do reke
- doživljajska pešpot
- otroško igrišča
- gruča dreves
- fitness na prostem
- zunani družabni prostor
- zelenica namenjena igri in rekreaciji
- časni objekti - prodaja hrane in pižve
- igrišča za odbojko
- zelena brezina
- UTRJENA REKREACIJSKA PLOŠČAD** in prostor začasnega parkiranja (40 od 215 PM)
- linijska zasaditev dreves

NOVA BAZENSKA STAVBA JE ZASNOVANA Z VODILOM OHRANJANJA ČIM VEČJE NEPOZIDANE POVRŠINE, KI SE NAMENI KVALITETNIM PARKOVNIM UREDITVAM.

UREDITVENA SITUACIJA, m=1:500

**BAZEN**

**DVORANE**

**BAZEN**

RAZPOREDITEV PROGRAMSKIH SKLOPOV

1 - Večnamenska dvorana 1	235,10 m <sup>2</sup>	3,11 - Garabara fitness dvorane	92,00 m <sup>2</sup>
2 - Večnamenska dvorana 2	215,10 m <sup>2</sup>	3,12 - Stena fitness dvorane	88,00 m <sup>2</sup>
3 - Ploščad 1	24,10 m <sup>2</sup>	3,13 - Stena ploščad	35,00 m <sup>2</sup>
4 - Ploščad 2	24,10 m <sup>2</sup>	3,14 - Stena ploščad	35,00 m <sup>2</sup>
5 - Prostor za organiz. kabin	38,20 m <sup>2</sup>		
6 - Ploščad 3	22,20 m <sup>2</sup>		
7 - Ploščad 4	38,80 m <sup>2</sup>		
8 - Stena ploščad	38,20 m <sup>2</sup>		
		nebo kaskadna priključna	1.000,00 m <sup>2</sup>
		steno kaskadna priključna	1.263,00 m <sup>2</sup>

TLORIS 1. NADSTROPJA, m=1:200



AMBIENT VEČNAMENSKE DVORANE S POGLEDOM V KROŠNJE DREVE.

**SERVIS**

ZASNOVA PRITILČJA

1 - Vstopni trg	153,10 m <sup>2</sup>	2,17 - Osvetlitevski kabin	15,00 m <sup>2</sup>
2 - Osvetlitevski kabin	92,00 m <sup>2</sup>	2,18 - Avlarna ploščad	32,00 m <sup>2</sup>
3 - Garabara	92,00 m <sup>2</sup>	2,19 - Ploščad	35,00 m <sup>2</sup>
4 - Ploščad	38,80 m <sup>2</sup>	2,20 - Garabara	35,00 m <sup>2</sup>
5 - Ploščad	38,80 m <sup>2</sup>	2,21 - Garabara	35,00 m <sup>2</sup>
6 - Garabara	42,00 m <sup>2</sup>	2,22 - Komunikacija - kuhinjski p.	35,00 m <sup>2</sup>
7 - Ploščad in stena ploščad	112,00 m <sup>2</sup>	3,10 - Komunikacija - modrina ploščad	35,00 m <sup>2</sup>
8 - Garabara	72,00 m <sup>2</sup>		
9 - Stena ploščad	300,00 m <sup>2</sup>	nebo kaskadna priključna	2.661,00 m <sup>2</sup>
10 - Manjši plavalni bazen	300,00 m <sup>2</sup>	steno kaskadna priključna	2.293,00 m <sup>2</sup>
11 - Večnamenska dvorana	300,00 m <sup>2</sup>		

TLORIS PRITILČJA, m=1:200



AMBIENT VSTOPNE AVLE S POGLEDOM NA BAZENSKO PLOŠČAD.



AMBIENT OSREDNJEGA PLOVALNEGA BAZENA S POGLEDOM PROTI PARKU.

VSI JAVNO DOSTOPNI PROSTORI SO OSVETLJENI Z NARAVNO SVETLOBO.

1 - Ploščad	53,10 m <sup>2</sup>	2,9 - Stena ploščad	65,00 m <sup>2</sup>
2 - Komunikacijski kabin	92,00 m <sup>2</sup>	2,10 - Garabara	38,00 m <sup>2</sup>
3 - Stena ploščad	62,10 m <sup>2</sup>	2,11 - Garabara	38,00 m <sup>2</sup>
4 - Stena ploščad	113,10 m <sup>2</sup>	2,12 - Prostor za počitek - vel.	65,00 m <sup>2</sup>
5 - Stena ploščad	33,10 m <sup>2</sup>	2,13 - Ploščad	32,00 m <sup>2</sup>
6 - Stena ploščad	33,10 m <sup>2</sup>	2,14 - Komunikacija - kuhinjski p.	35,00 m <sup>2</sup>
7 - Stena ploščad	65,00 m <sup>2</sup>		
8 - Prostor za kabin	112,00 m <sup>2</sup>		
9 - Elektro prostor	24,10 m <sup>2</sup>	nebo kaskadna priključna	351,00 m <sup>2</sup>
10 - Stena ploščad	32,10 m <sup>2</sup>	steno kaskadna priključna	1.172,00 m <sup>2</sup>

TLORIS KLETI, m=1:200



AMBIENT MANJŠEGA PLOVALNEGA BAZENA S POGLEDOM V KROŠNJE DREVE.



POGLEDE NA OSREDNJO BAZENSKO DVORANO

