



Aksonometrični pogled

**Kontekst prostora**

Natečajno območje je umeščeno v kompleks Gozdarkega inštituta Slovenije, ob vznožju Rožnika v Ljubljani. Osrednja elementa kompleksa sta objekt arhitekta Ravnikarja ter park pred njim. Zastovna sta vzporedno s plastinami hraba, tako, da je vhod v objekt dvignjen nad park. Dostopen je preko stopnišča, ki vodi do vstopnega 'portala'.

Ostali objekti v kompleksu so namenjeni delovanju inštituta in so razpršeni ter zaradi gostega zeleña večinoma neaznani. Gradbena parcela za predviden objekt se nahaja jugo-zahodno od obstoječega objekta. Na njej leži rastlinjak, ki se ga odstrani. Parcelo na pol deli dovorna pot.

Parkiranje je razporejeno vzdolž celotne dostopne poti in deli objekta od parka ter ustvarja občutek zasebnosti z vozili. Parkiranje je urejeno tudi na vstopnem trgu v objekt, kar krni njegovo uporabnost in izgled.

**Celostna ureditev**

Parkirna mesta za celoten kompleks GIS se zagotavlja po obodu parcele - največ v jugo-zahodnem kraku. Dvosterna cesta na jugozahodu omogoči, da velika večina prihodov/odhodov z avtomobilom poteka preko jugozahodnega priključka, kar osredini del razbremenjenega prometa. Parkiranje v ribjo kost pomeni ožji pas parkiranja, brez odstranjevanja odraslih dreves.

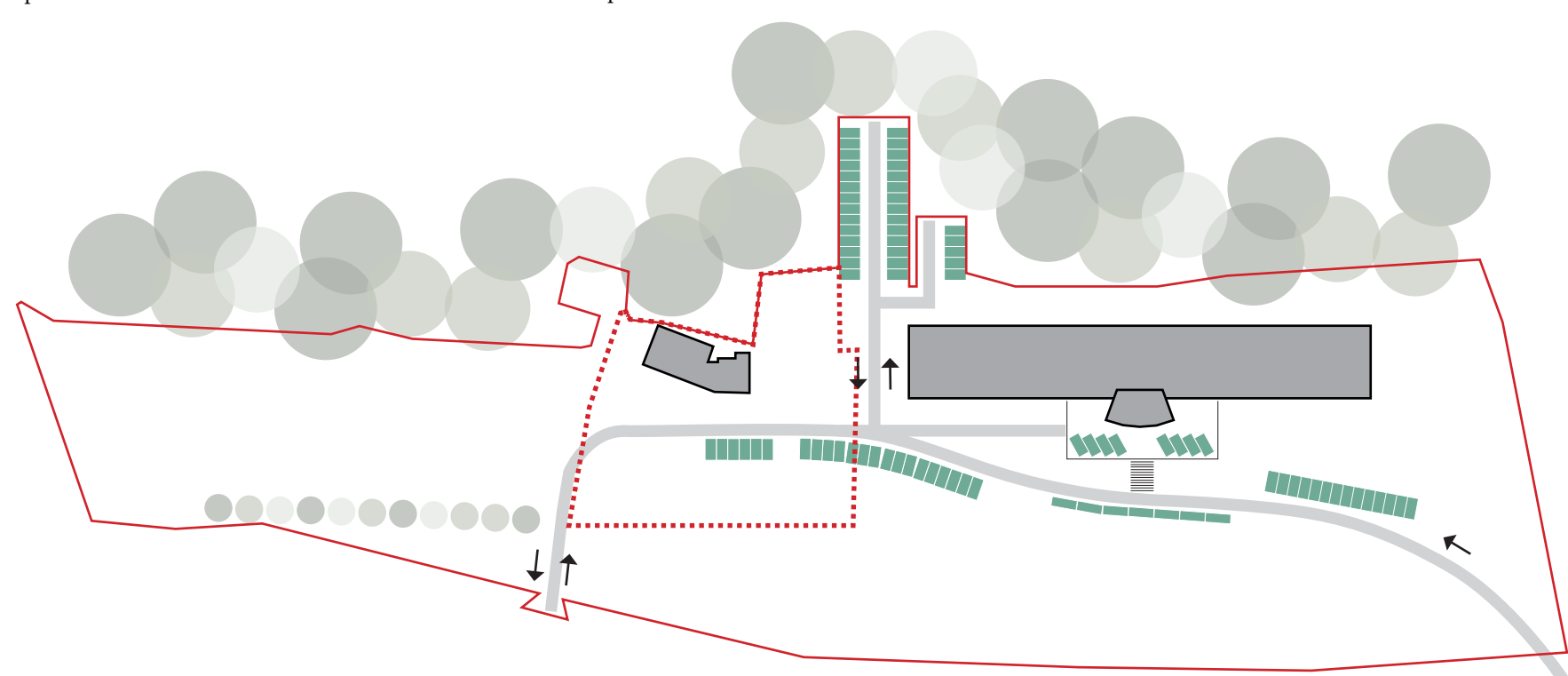
Dostavna pot, ki poteka po sredini kompleksa, se na mestu gradbene parcele umakne na rob, kar zagotovi zadostno konsolidirano površino za gradnjo. Novi objekt se umesti južno od ceste, neposredno v park, in sicer vzporedno z gozdnim robom in padcem terena, kar zmanjša potreben izkop in posledičen vpliv na okolico.

Prav tako nova stavba ni geometrijsko poravnana z obstoječo, s čimer ji prepusti osrednjo vlogo nad parkom. Vzhodna fasada je zaradi zamika optično krajša ter posledično manj izpostavljena. Med objektoma se vzpostavi zelena bariera, ki poveže ambianta parka in gozda, hkrati pa se vzpostavi relacija med vstopnima trgoma objektov.

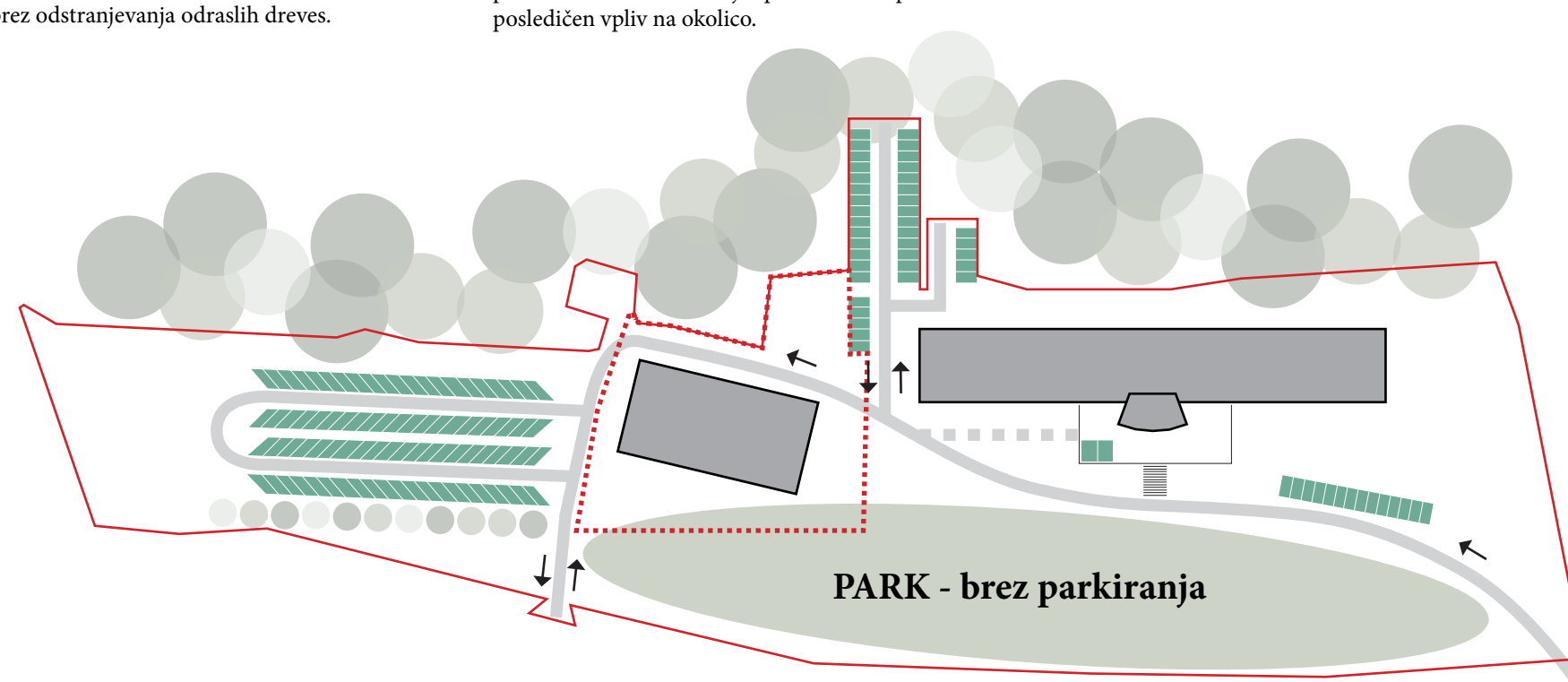
**Arhitekturna zasnova**

Arhitekturna zasnova objekta izhaja iz zahtev in danosti konteksta in programa ter ambicije po trajnostno zasnovani sodobni stavbi. Volumen objekta je artikuliran kot serija pahlaščastih teras, ki se iz parka vzpenjajo proti Rožniku. Preko njih se park in gozd vizualno povežeta, s čimer se zmanjša percepcija velikosti objekta.

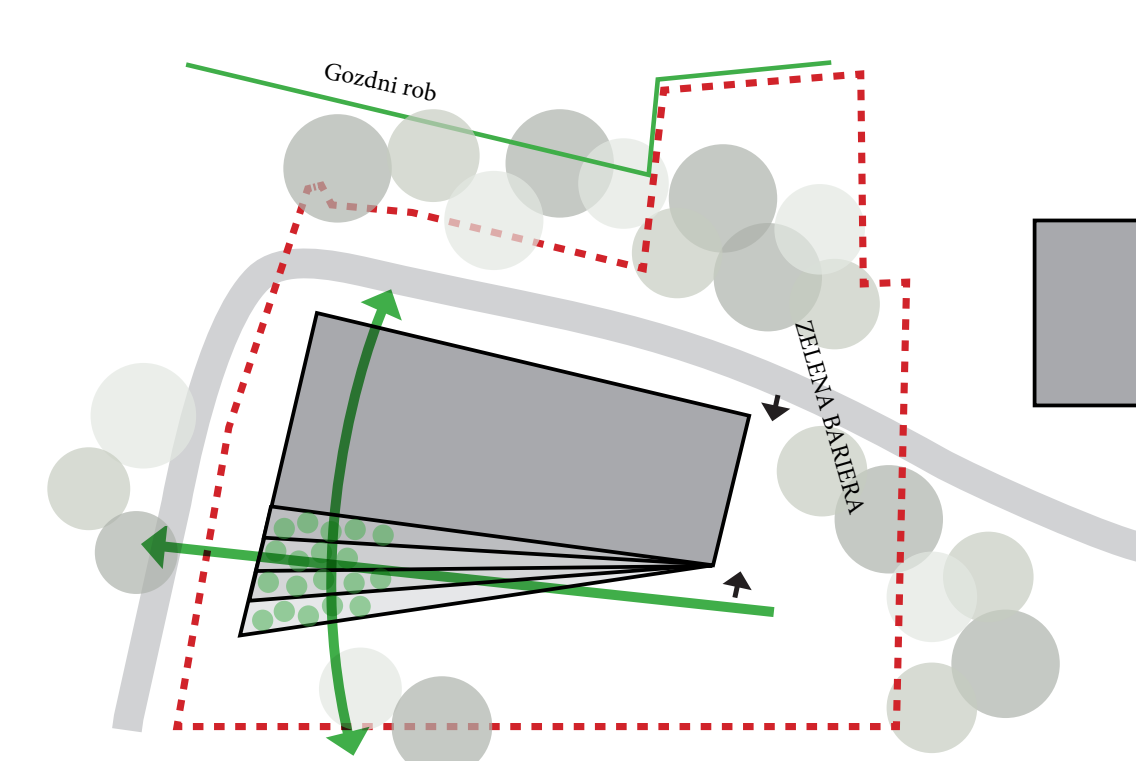
Glavni vhod v objekt je na severo-vzhodu, s pogledom na glavni vhod obstoječega objekta. Fasada objekta v večji meri sestoji iz betonskih horizontal in lesenih vertikal ter polni, ki se lahko prilagodijo glede na zahteve naravne osvetljenosti materialov. Baza objekta je betonska.



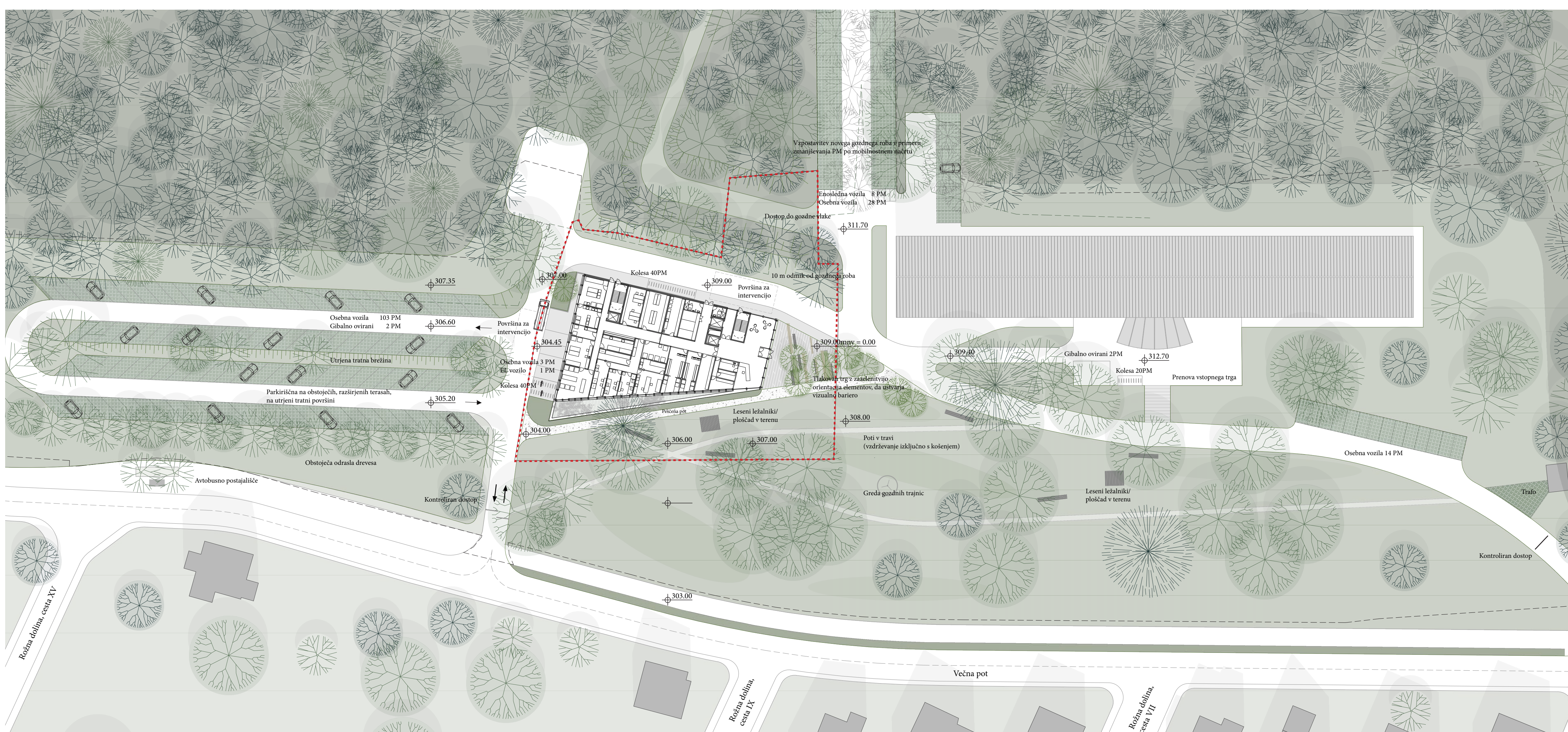
Obstoječe stanje



Celostna ureditev z umeščanjem novega objekta



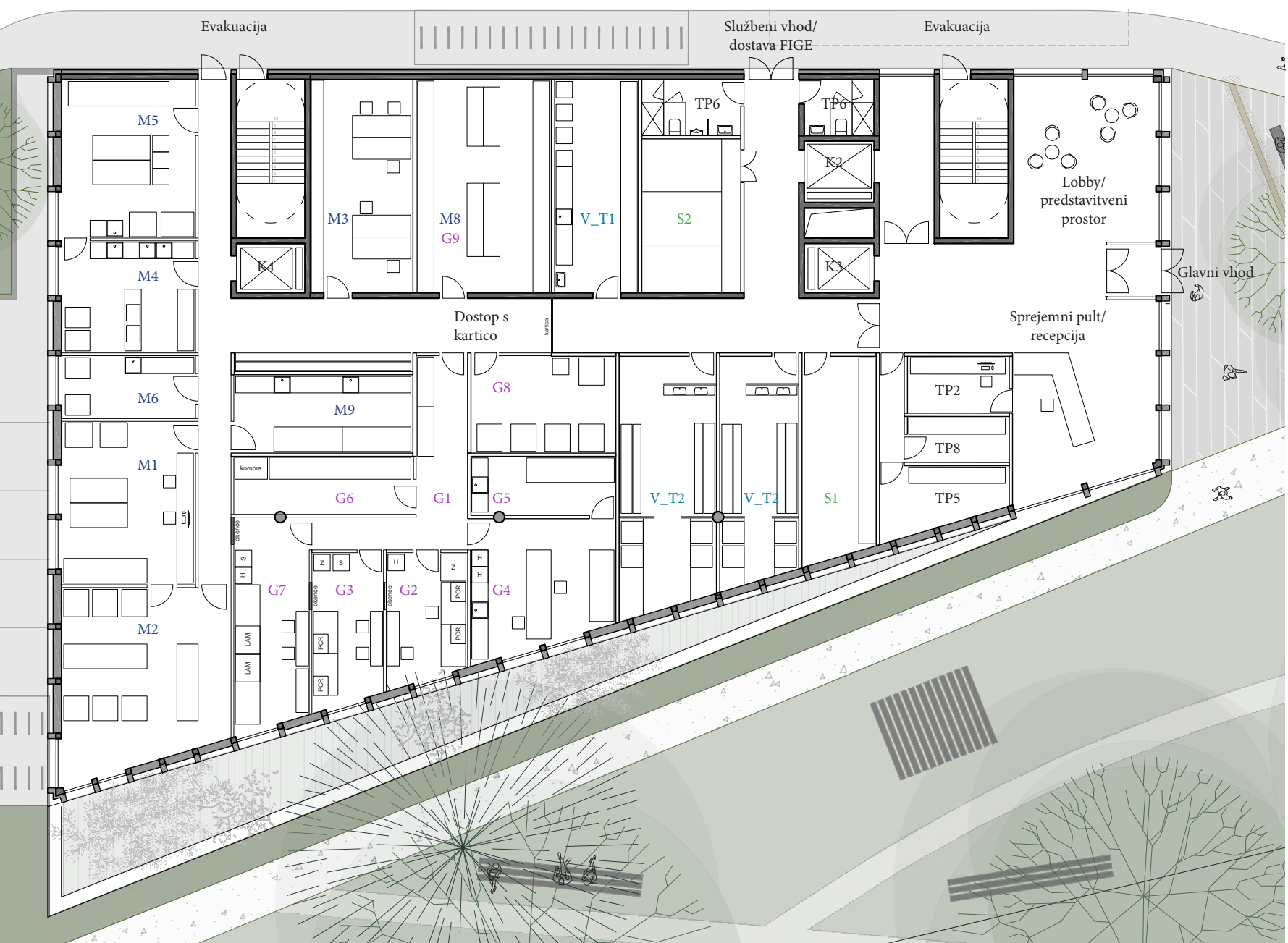
Artikulacija volumna objekta



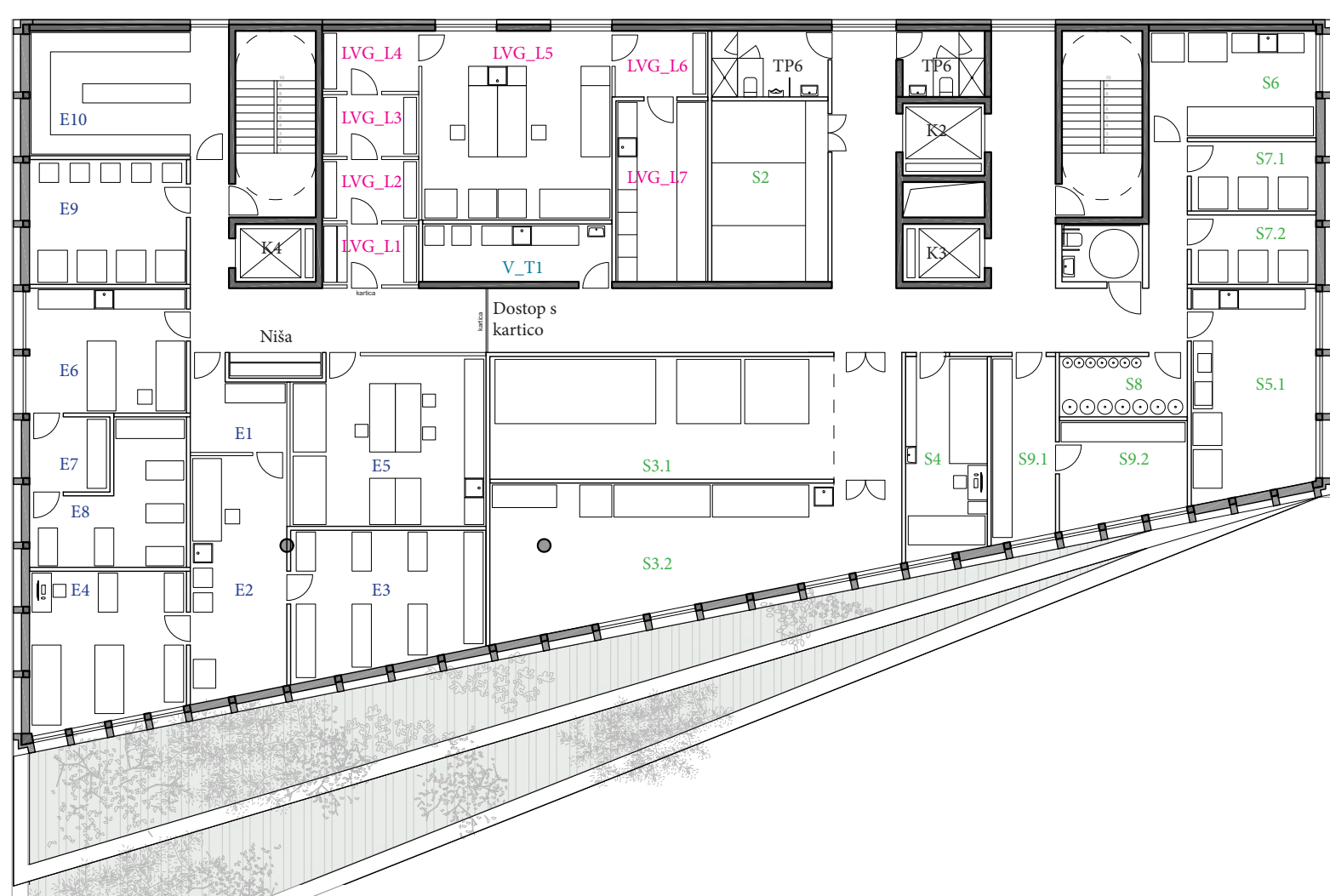
Ureditvena situacija  
 m 1:500



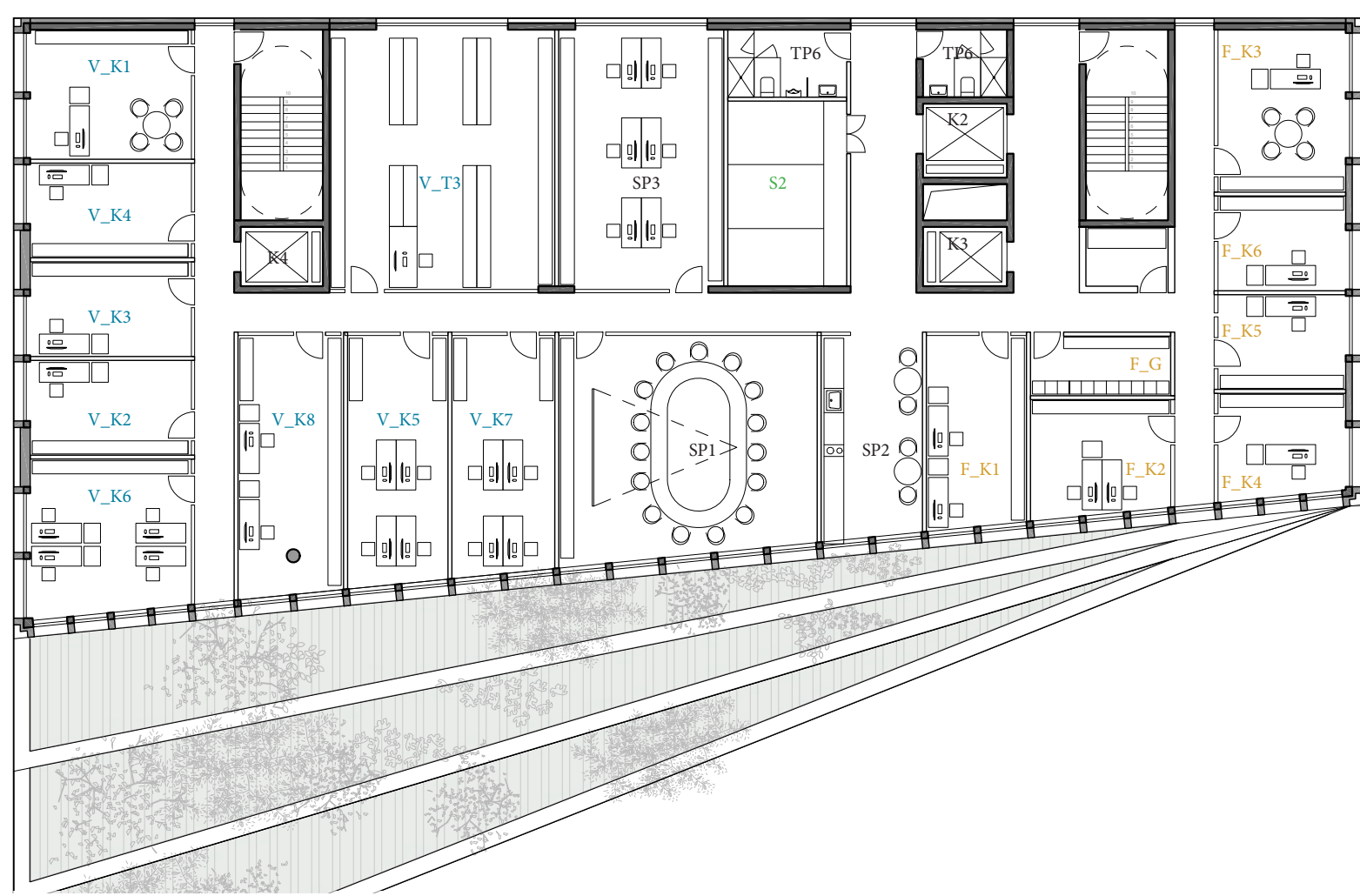
Tloris kleti  
m 1:200



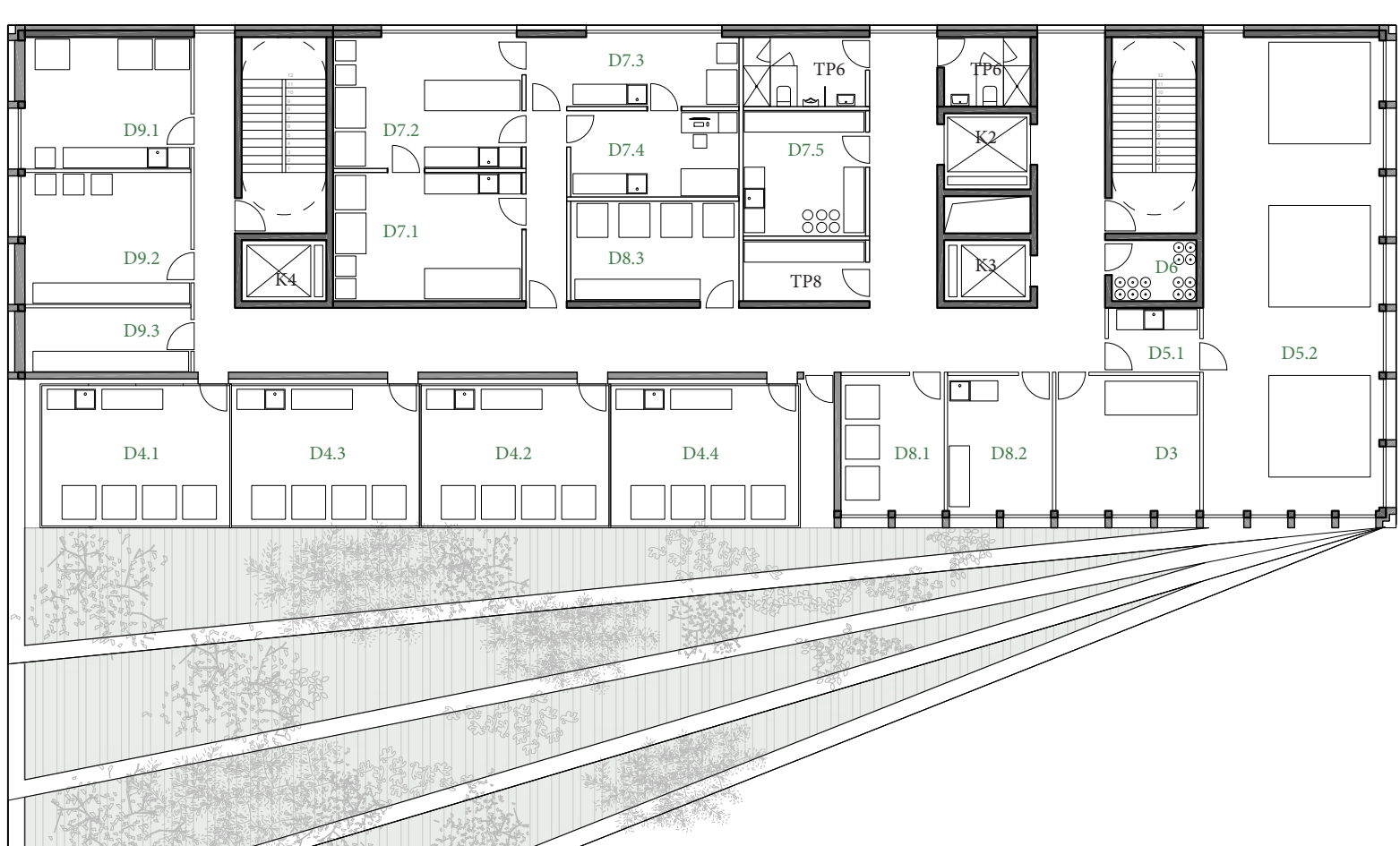
Tloris pritličja  
m 1:200



Tloris 1. nadstropja  
m 1:200



Tloris 2. nadstropja  
m 1:200



Tloris 3. nadstropja  
m 1:200

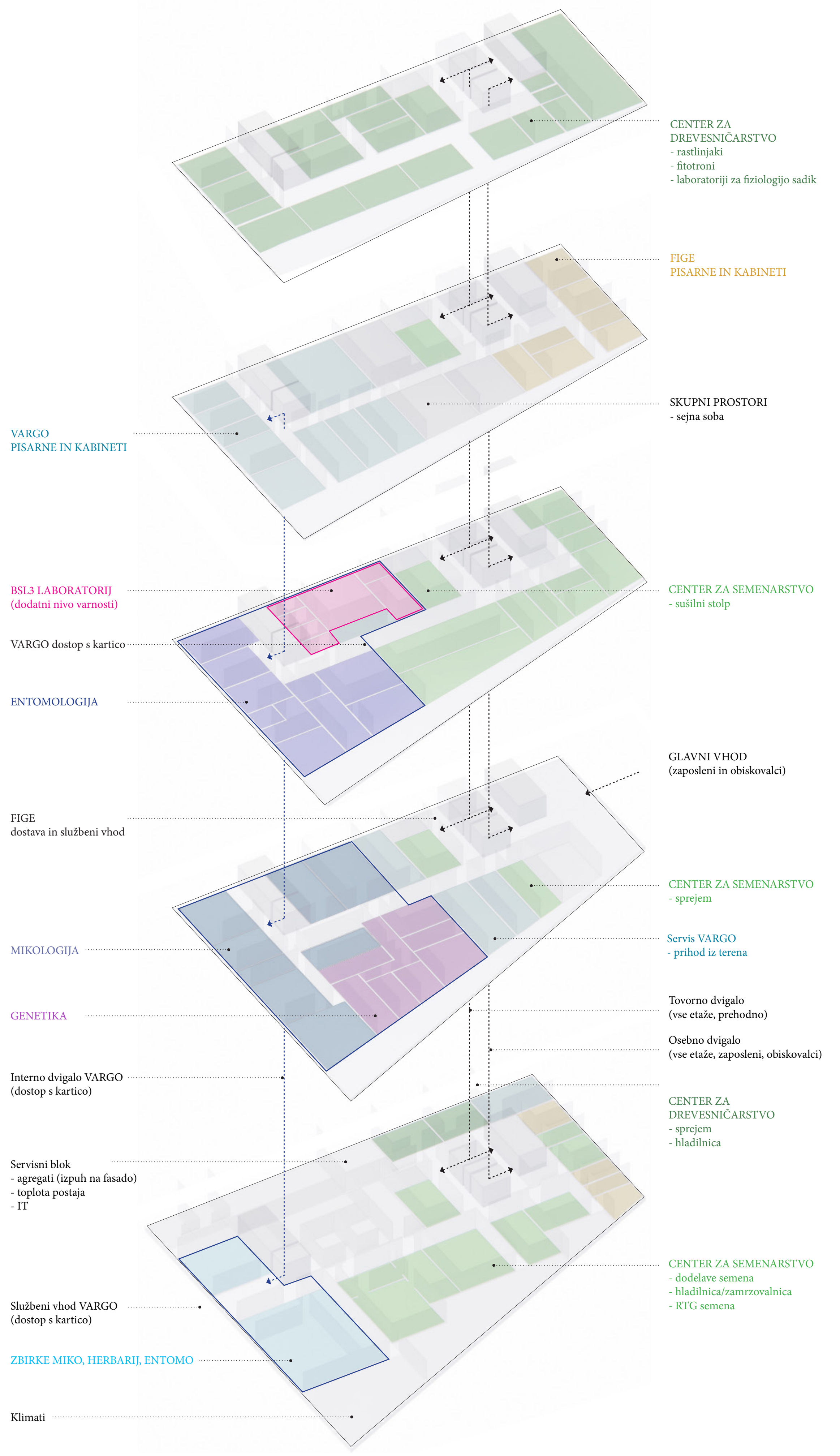
- D1 Sprejemnica vzorcev - sadike
- D2 Hladilnica - sadike
- S2 Sušilni stolp
- S10 RTG analiza semena
- S11 Temnica
- S12 Dodelava semena 5
- S13 Dodelava semena 6
- S14.1 Hladilnica
- S14.2 Predprostor zamrzovalnice
- S14.3 Semenska banka - hladilnica
- S14.4 Semenska banka - zamrzovalnica
- F-T1 Shramba terenske opreme
- F-T1.1 Shramba kemikalij in materiala
- F-T1.2 Prostor za avtoklavliranje
- F-T1.3 Shramba za avtoklavliranje sterilen material
- V-T4 Material s terena
- TP1 Kotlovnica
- TP3 Sistemska soba IT
- TP4 Prostor za agregat
- TP6 Sanitarje m/ž
- TP8 Prostor za čistila
- TP9 Centralno skladišče kemikalij
- TP10 Začasno skladišče odpadnih kemikalij
- TP11 Začasno skladišče odpadnih kemikalij
- TP12 Začasno skladišče odpadnih kemikalij
- TP13 Arhiv - skladišče za dokumentacijo
- TP14 Klimati - laboratoriji
- TP15 Klimati - ostali prostori
- TP16 Prostor za diesel agregat
- Z1 Prostor za pregledovanje in zamrzovanje vzorcev
- Z2 Entomološka zbirka
- Z3 Mikoteka in herbarij
- Z4 Prostor za hladilne naprave in rastne komore

- S1 Sprejemnica vzorcev - semena
- S2 Sušilni stolp
- M1 Soba za izolacijo, precepjanje
- M2 Prostor za mikro inkubatorje in hladilnice
- M3 Mikroskopična, ravnanje s potencialno KSO
- M4 Pomivalnica
- M5 Prostor za pripravo gojišč
- M6 Pomivalnica, avtoklavlirna, odpadki
- M8 Skladišče potrosnega laboratorijskega materiala
- M9 Sprejemnica/pripravljalnica
- G1 Predprostor
- G2 Prostor za pripravo master mix
- G3 Prostor za dodajanje DNA produkta
- G4 PCR
- G5 Soba za elektroforezo, vizualizacijo gelov, EIBR
- G6 Prostor za gblock
- G7 Soba za ekstrakcijo
- G8 Prostor za delovne hladilnike
- V\_T1 Soba za čistila in pripomočke VARGO
- V\_T2 Garderoba za terenske delavce
- TP2 CNS
- TP5 Prostor za čistilke
- TP6 Sanitarje m/ž
- TP8 Prostor za čistila

- S2 Sušilni stolp
- S3.1 Dodelava semena 1 (vodno čiščenje)
- S3.2 Dodelava semena 1 (suho čiščenje)
- S4 Dodelava semena 2
- S5.1 Laboratorij za dodelavo semena
- S6 Laboratorij za ekstrakcijo DNK
- S7.1 Zamrzovalniki 1
- S7.2 Zamrzovalniki 2
- S8 Prostor s posodami za tekoči dušik
- S9.1 Prostor za skarifikacijo 1
- S9.2 Prostor za skarifikacijo 2
- LVG\_1.1 Garderoba za BSL3
- LVG\_1.2 Predprostor 1 - slačilnica
- LVG\_1.3 Predprostor 2 - umivalnica
- LVG\_1.4 Predprostor 3 - postaja za izpiranje, prha, slačilnica
- LVG\_1.5 Laboratorij Biosafety 3
- LVG\_1.6 Predprostor in pripravjalnica
- LVG\_1.7 Soba za izvajanje testov patogenosti
- E1 Predprostor KŠO
- E2 Soba za pripravo vzorcev KŠO
- E3 Karantenska soba 1 KŠO
- E4 Karantenska soba 2 KŠO
- E5 Entomo mikroskopična, s pripravjalnico za zbirko
- E6 Sprejemnica/pripravjalnica NE KŠO materiala
- E7 Predprostor NE KŠO
- E8 Nekarantenska gojišnica NE KŠO
- V\_T1 Soba za čistila in pripomočke VARGO
- TP6 Sanitarje m/ž
- TP7 WC invalidi

- S2 Sušilni stolp
- E\_K1 Pisarniška enota
- E\_K2 Pisarniška enota
- E\_K3 Pisarniška enota - vodja
- E\_K4 Pisarniška enota
- E\_K5 Pisarniška enota
- E\_K6 Kabinet za tehnično sodelavca
- E\_G Garderoba (prihod iz terena)
- V\_K1 Pisarniška enota - vodja
- V\_K2 Pisarniška enota - IDM
- V\_K3 Pisarniška enota - IDM
- V\_K4 Pisarniška enota - IDM
- V\_K5 Pisarniška enota - 4DM
- V\_K6 Pisarniška enota - 4DM
- V\_K7 Pisarniška enota - 4DM
- V\_K8 Pisarniška enota - 2DM
- V\_T3 Knjižnica LVG
- SP1 Konferenčna soba
- SP2 Prostor za odmor
- SP3 Prostor za raziskovalce
- TP6 Sanitarje m/ž
- TP8 Soba za čistila

- D3 Prostor za pasterizatorje
- D4.1 Rastlinjaki - komora 1
- D4.2 Rastlinjaki - komora 2
- D4.3 Rastlinjaki - komora 3
- D4.4 Rastlinjaki - komora 4
- D5.1 Fitotroni - predprostor
- D5.2 Fitotroni - komore
- D6 Prostor za plinske jeklenke
- D7.1 Laboratorij za fiziologijo sadik LS1
- D7.2 Laboratorij za fiziologijo sadik LS2
- D7.3 Laboratorij za fiziologijo sadik LS2
- D7.4 Skeniranje korenin
- D7.5 Shramba terenske raziskovalne opreme
- D8.1 Prostor za shranjevanje substratov
- D8.2 Prostor za pripravo substratov
- D9.1 Prostor za hrambo živih mikoriznih gljiv
- D9.2 Prostor za gojenje gljiv
- D9.3 Prostor za substrate za gljive
- TP6 Sanitarje m/ž
- TP8 Soba za čistila



Razstavljena aksonometrija  
Deli objekta



Fasada vzhod  
m 1:200



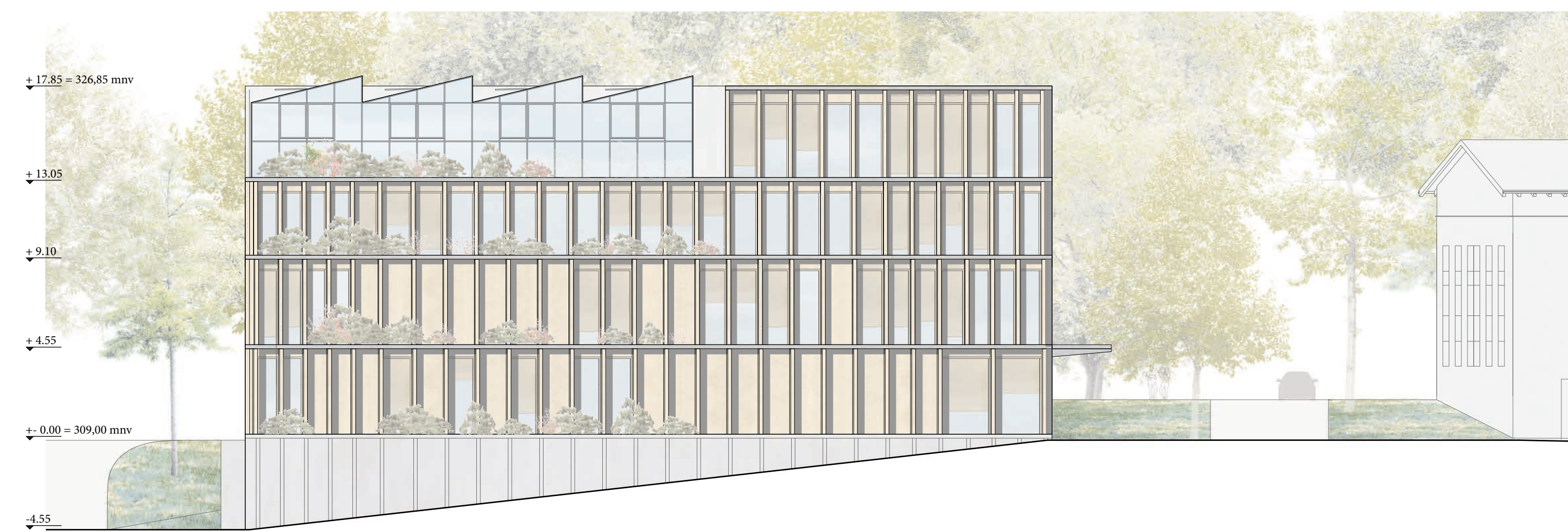
Prečni prerez  
m 1:200



Fasada zahod  
 m 1:200



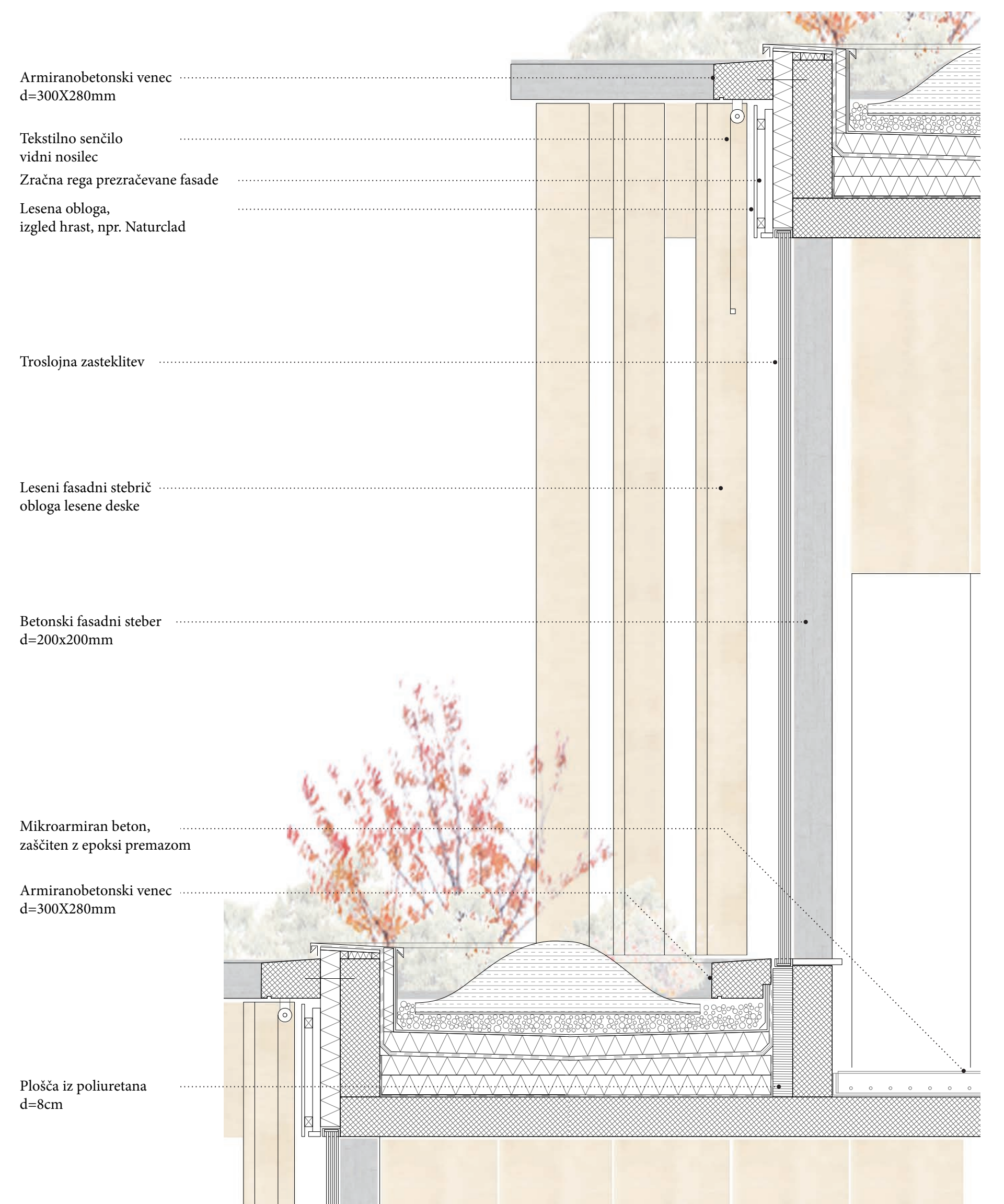
Fasada sever  
 m 1:200



Fasada jug z delom osrednjega objekta GIS  
 m 1:200



Vzdolžni prerez z delom osrednjega objekta GIS  
 m 1:200



Izsek fasadnega pasu - terasa  
 m 1:200

PAHLJAČASTO ZASNOVANE OZELENJENE TERASE POVEŽEJO PARK IN ROŽNIK V OZADJU TER VIZUALNO REDUCIRAJO VOLUMEN OBJEKTA