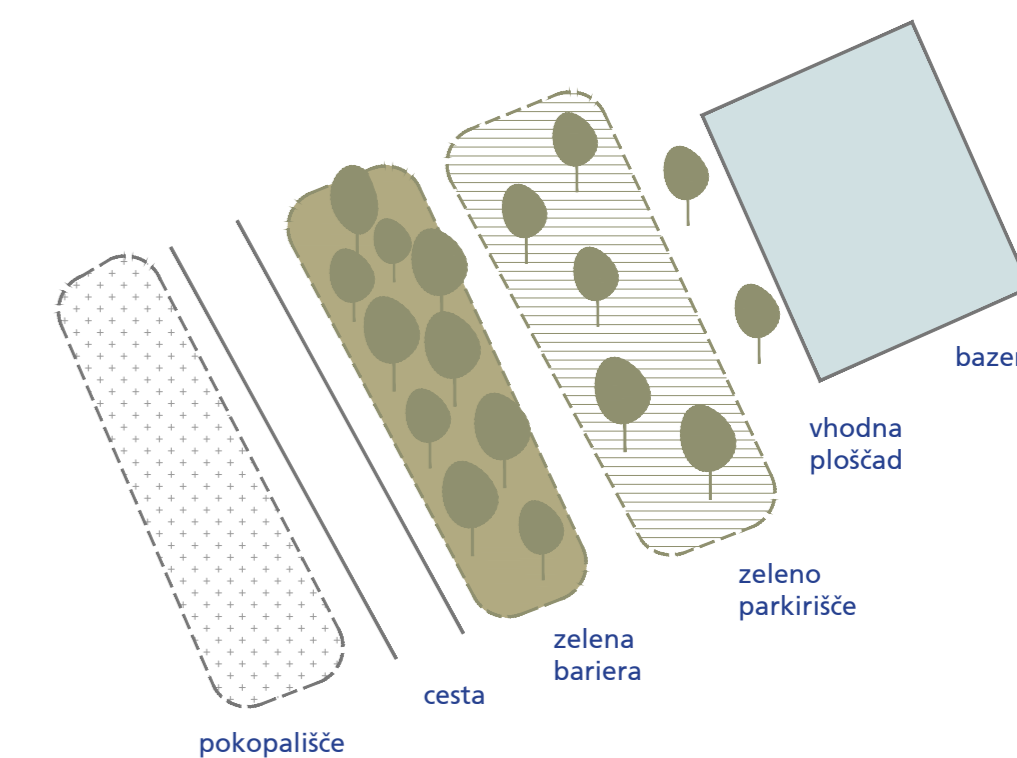
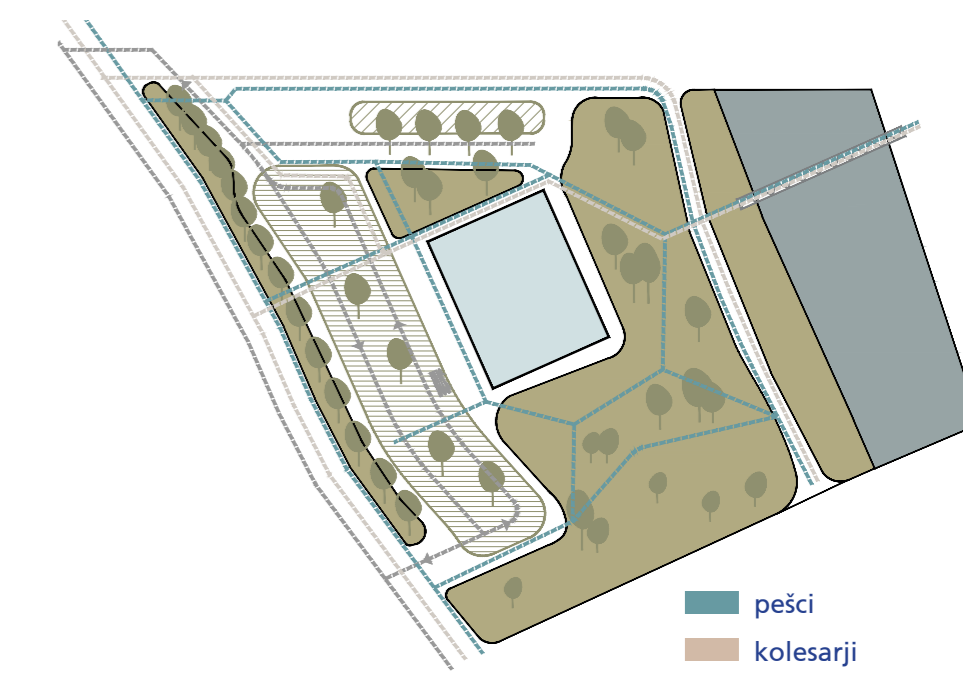


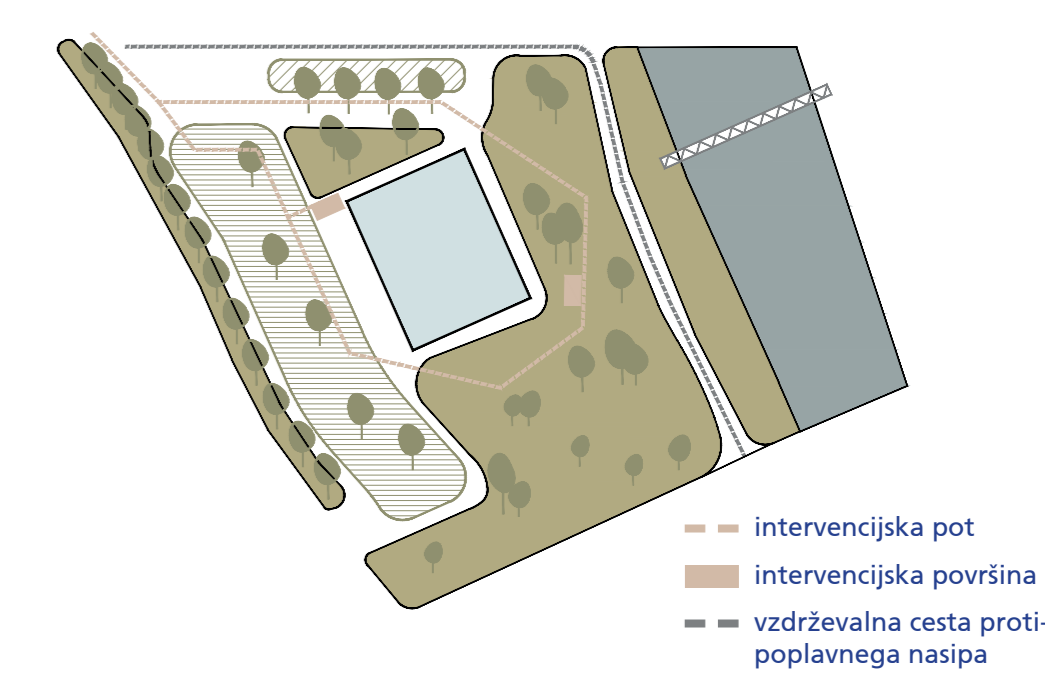
BAZEN = PAVILJON V ZELENJU



ZELENA BARIERA = CEZURA MED POKOPALIŠČEM IN BAZENOM



POVEZAVE IN POTI V PROSTORU



INTERVENCIJSKE IN VZDRŽEVALNE POTI

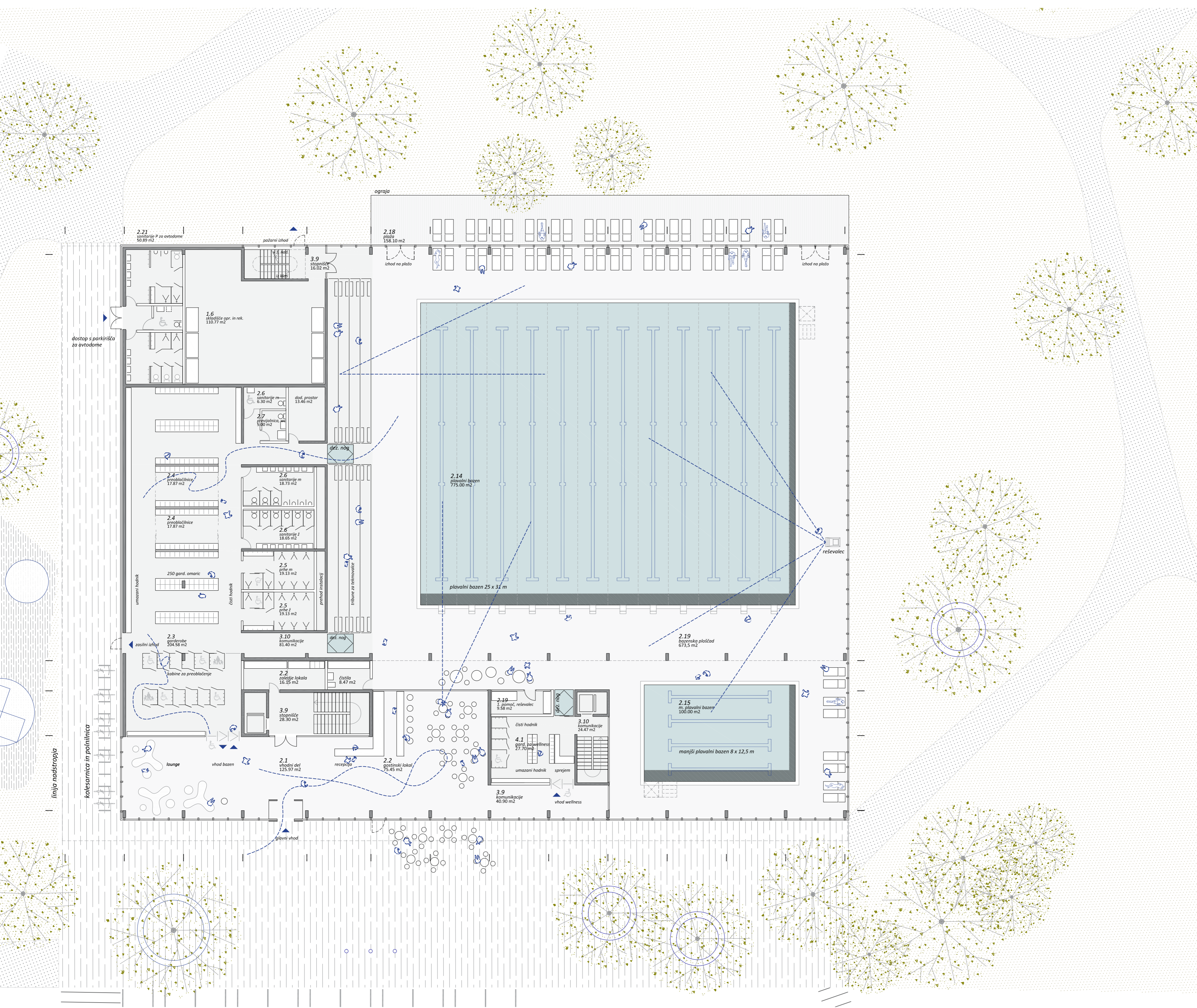
UREDITVENA SITUACIJA m_1:500



POGLED PROTI BAZENU S STRANI DOVOZNE CESTE - obvezni pogled
 Enotni volumen bazena ima v nadstropju konzolni previs, ki je nad vhodom izrezan s teraso. To dodatno opredeli in določi glavni vhod v bazen, motiv zelenja pa vnese tudi neposredno na objekt.



POGLED Z REČNE STRANI PROTI BAZENU IN BRVI ZA PEŠČE - obvezni pogled
 Celotna zasnova zunanje ureditve prevzema naravni obvodni zeleni pas kot naravno stanje tega območja. Zasaditev novih dreves se preko parkirišča in vhodne ploščadi nadaljuje po celotnem območju do nasipa ob Savi in južnega roba parcele.

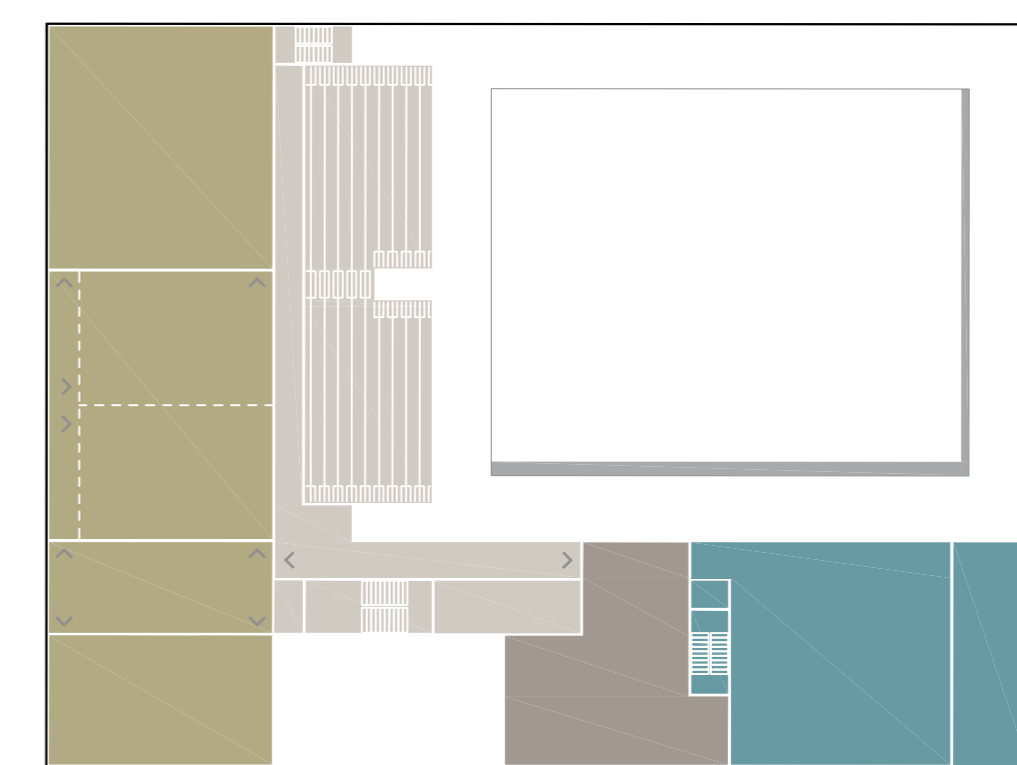


Zasnova novega pokritega bazena v Krškem izhaja iz lokacije ob reki Savi, geometrije parcele, orientacije na smeri neba in karakterističnih pogledov ter urbanističnih določil, ki umeščajo objekt z notranjima bazenoma v sredino parcele.

Volumen pokritih bazenov je v sredino parcele postavljen kot paviljon *sredi zelenja*, *sredi narave* ob reki Savi. Podobno so v tem pasu že postavljeni nekateri športni objekti.

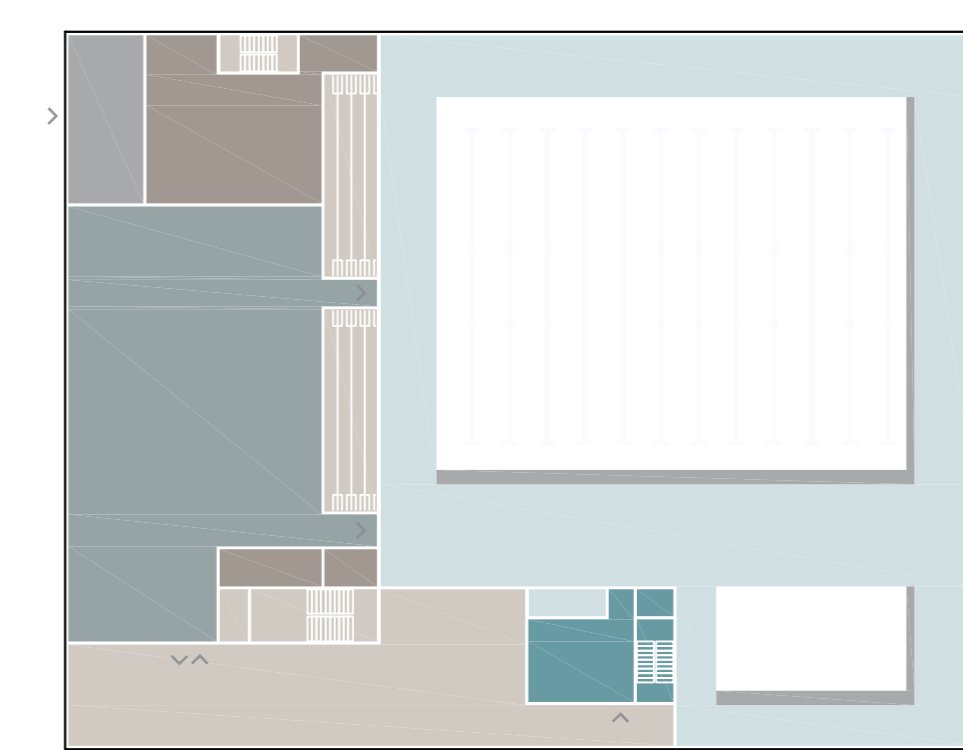
V vmesnem prostoru proti obstoječemu pokopališču ustvarimo *gosto ozelenjeno cezuro* s parkiriščem in vhodno ploščadjo, s katere vstopamo v bazen.

Bazen je v pritličju zasnovan transparentno. Vzpostavlja *simbolno in tudi neposredno povezavo* med ploščadjo in prostorom ob Savi na drugi strani. S tem že pred vhodom v objekt in nato z recepcije in dnevnega bara odpremo pogled v bazenski prostor, ki preko površine bazena steče naprej skozi stekleno fasado pritličja v zeleni park. S tem *povežemo prostor* vhoda pred objektom, s prostorom ob reki Savi in za njim slutimo njeno vodno površino.



nadstropje

- skupni prostori, tribune
- prostori uprave
- prostori dvoran
- wellness s teraso

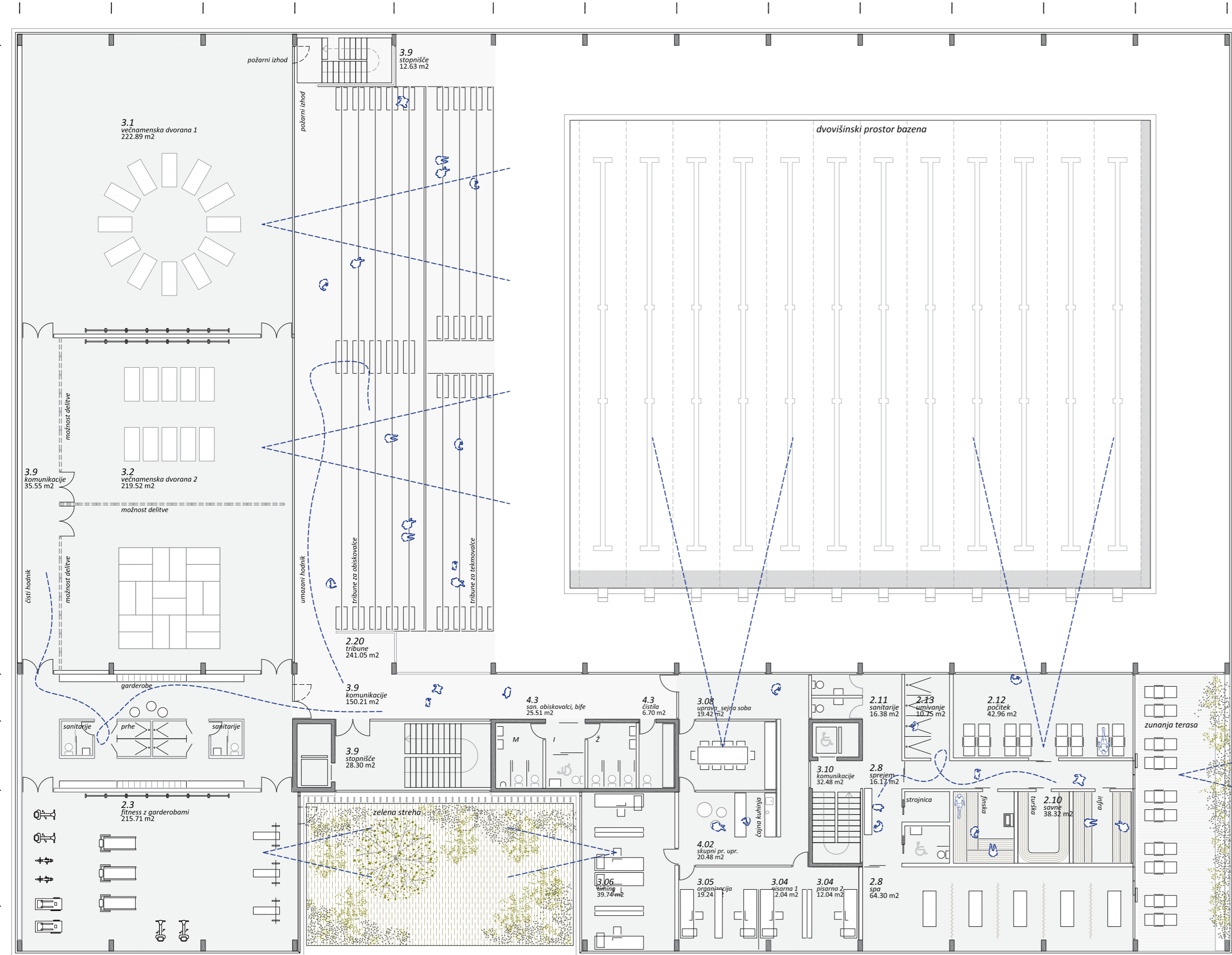


pritličje

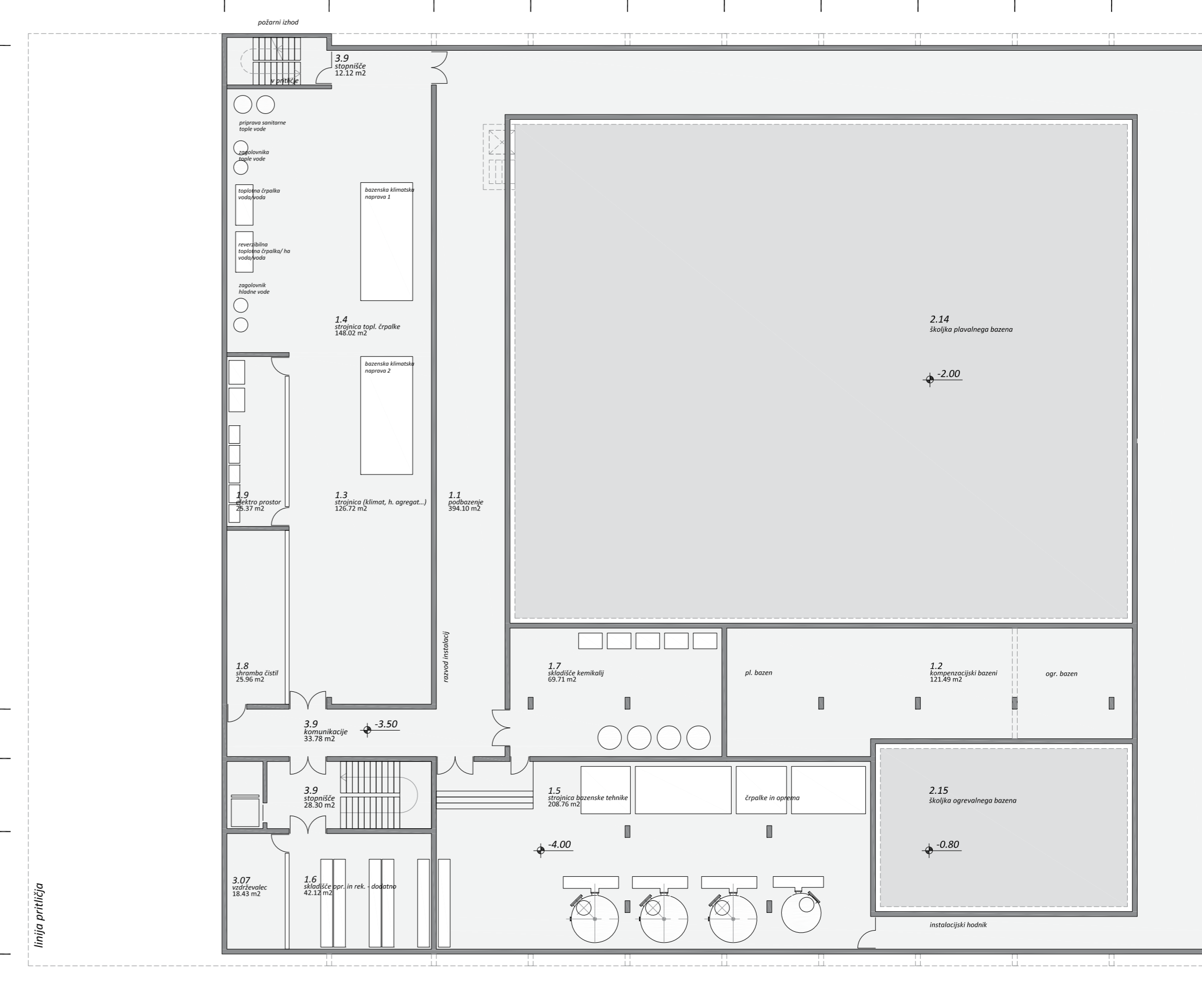
- avla, kavarna, skupni prostori
- prostori notranjega bazena
- garderobe
- prostori wellness
- servisni prostori
- zunanji sanitarije

PROGRAMSKA SCHEMA

TLORIS PRITLIČJA m_1:200



TLORIS NADSTROPJA m_1:200



TLORIS KLETI m_1:200



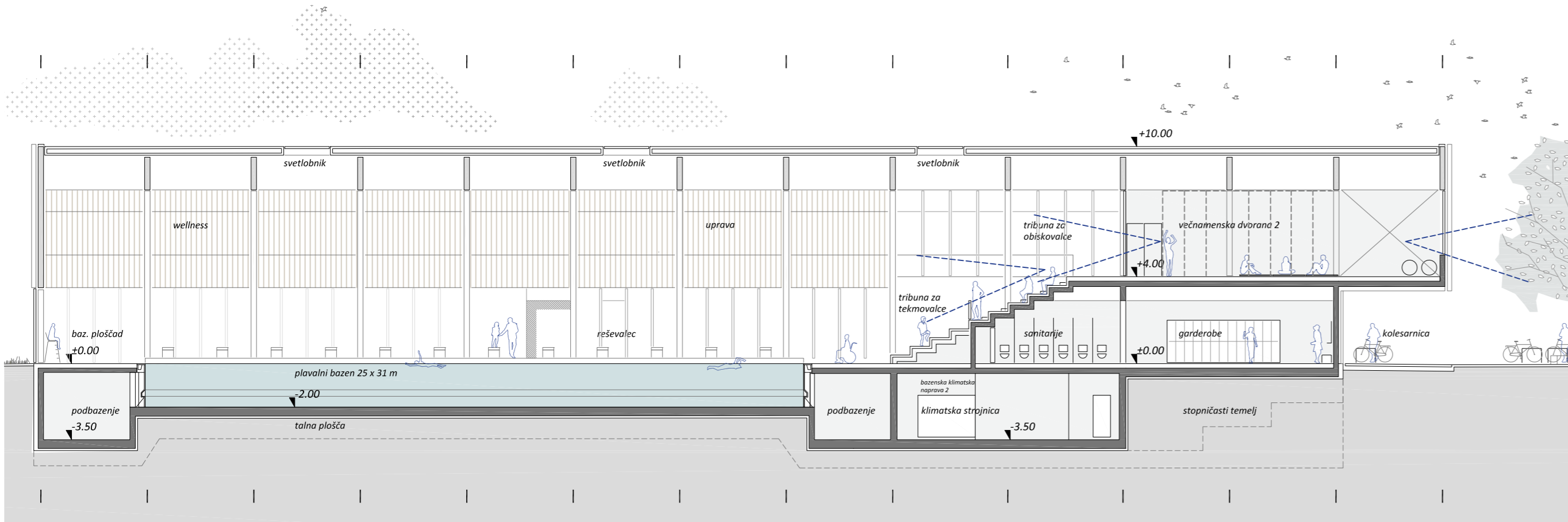
POGLED S PARKOVNE STRANI OBJEKTA PROTI NOTRANJEMU PIVALNEMU BAZENU
Krajinska ureditev okoli bazenskega kompleksa nudi več različnih ambientov, ki ustvarjajo mozaik različnih tipov javnega prostora.



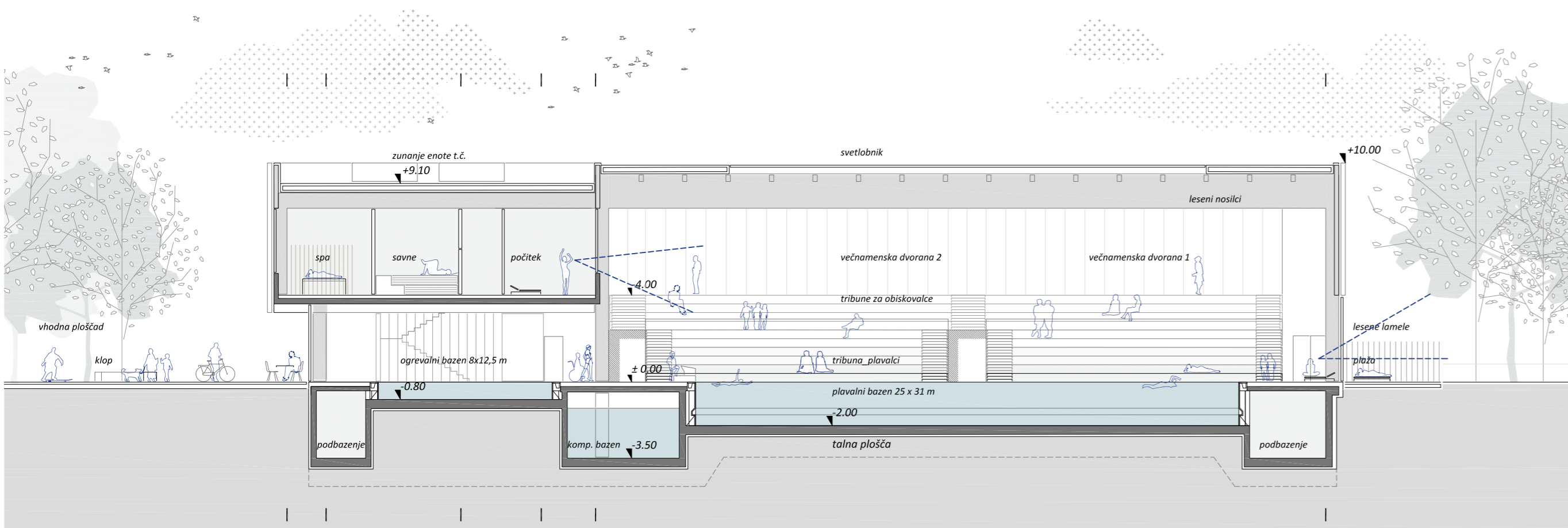
JUŽNA FASADA m_1:200



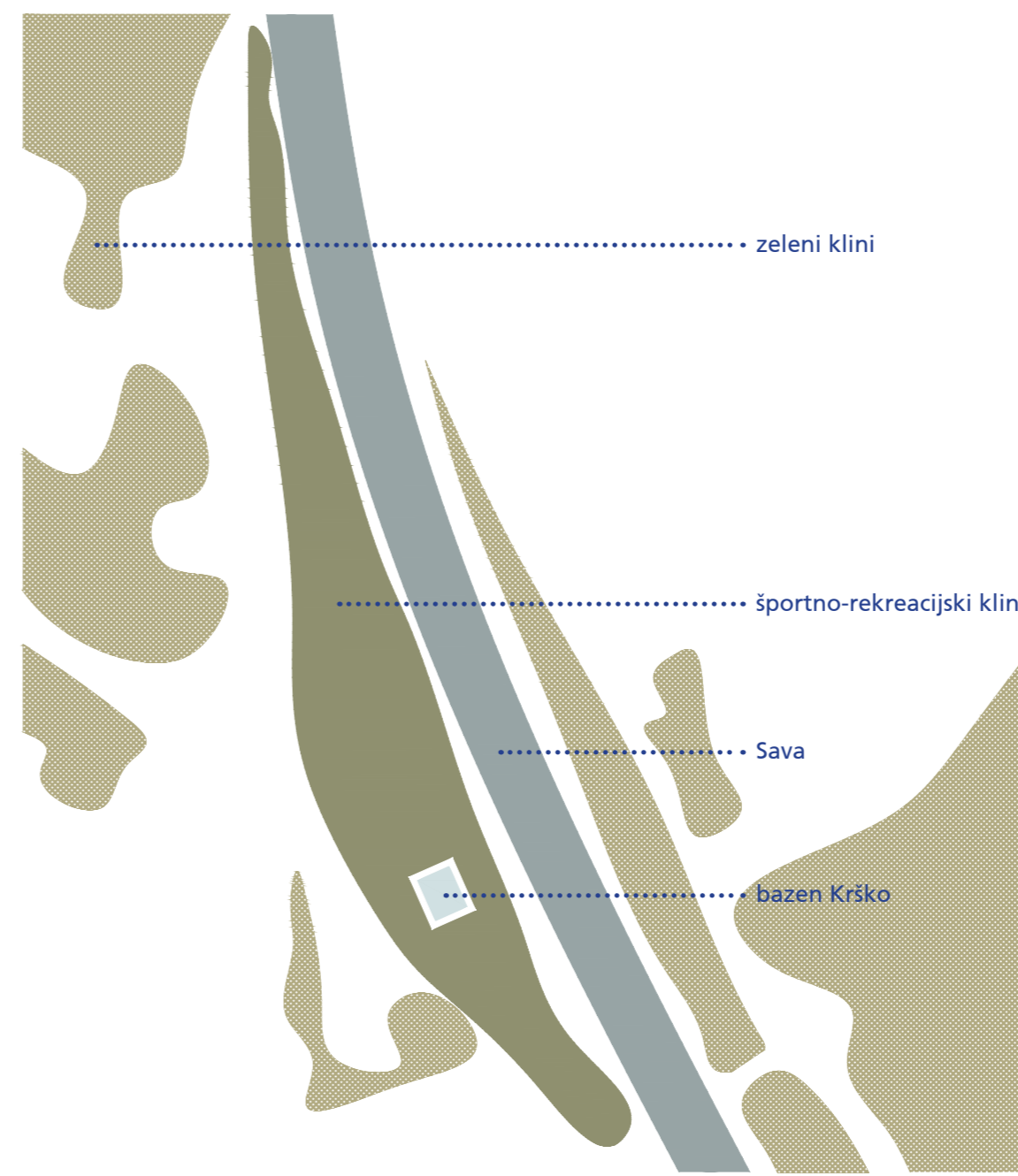
ZAHODNA FASADA m_1:200



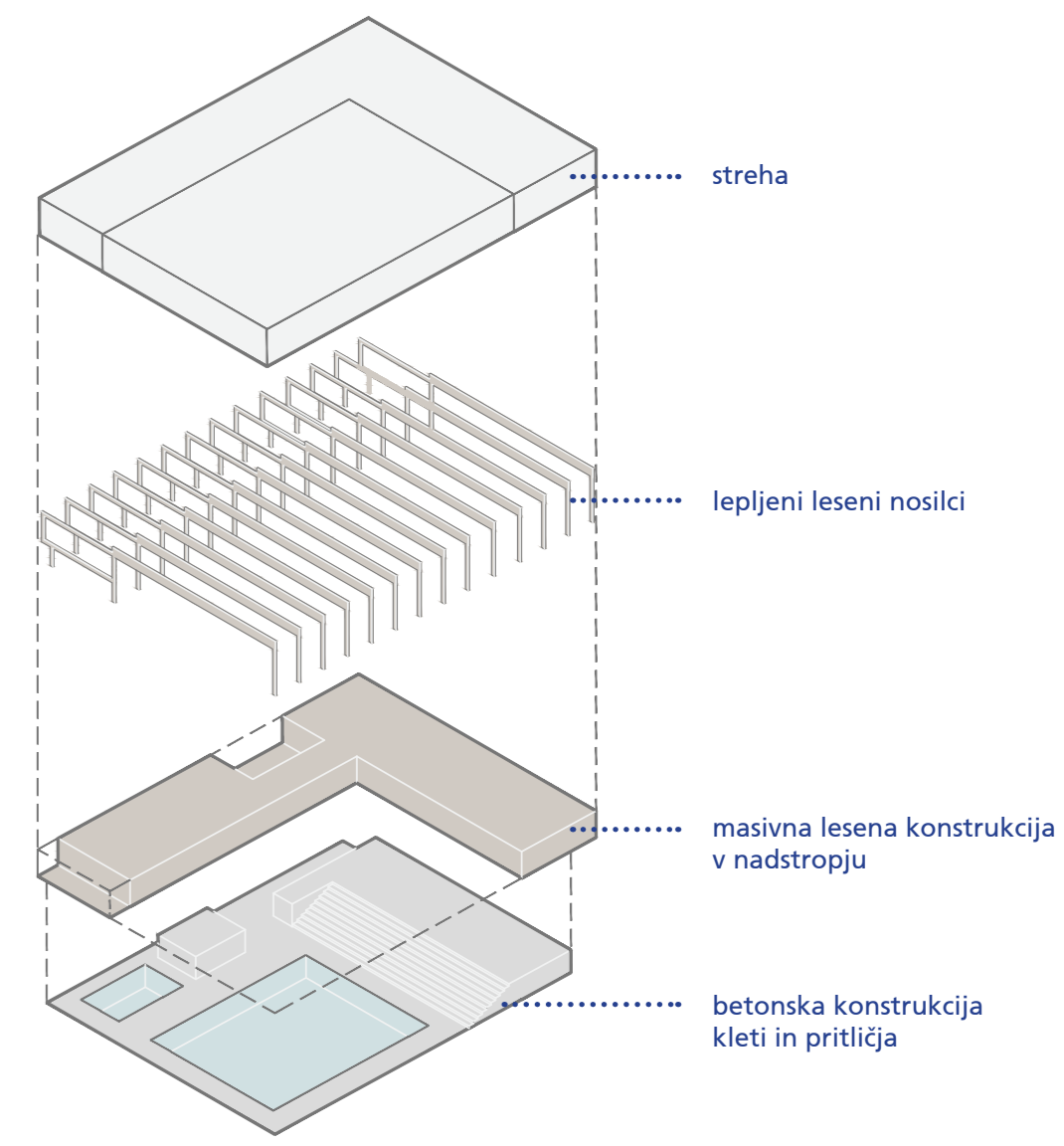
VZDOLŽNI PREREZ m_1:200



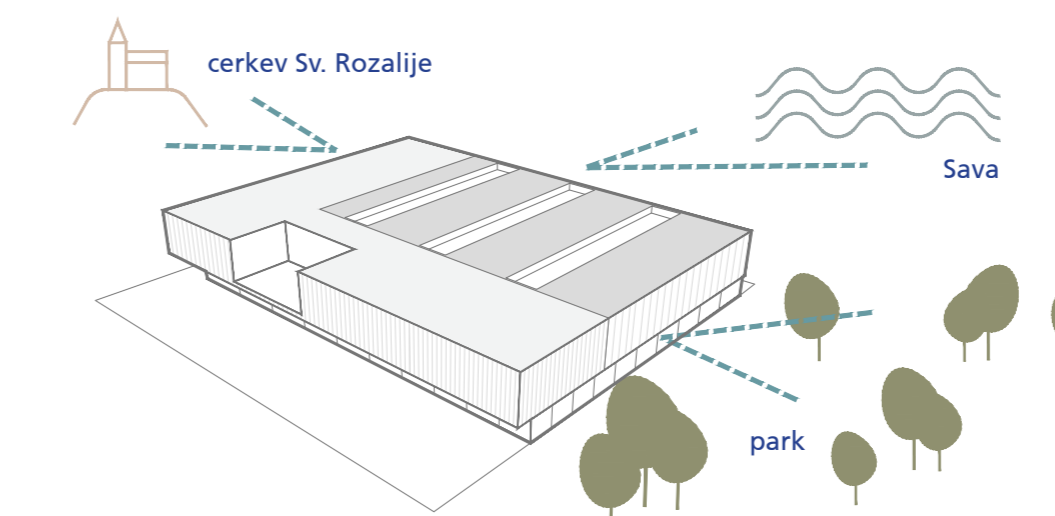
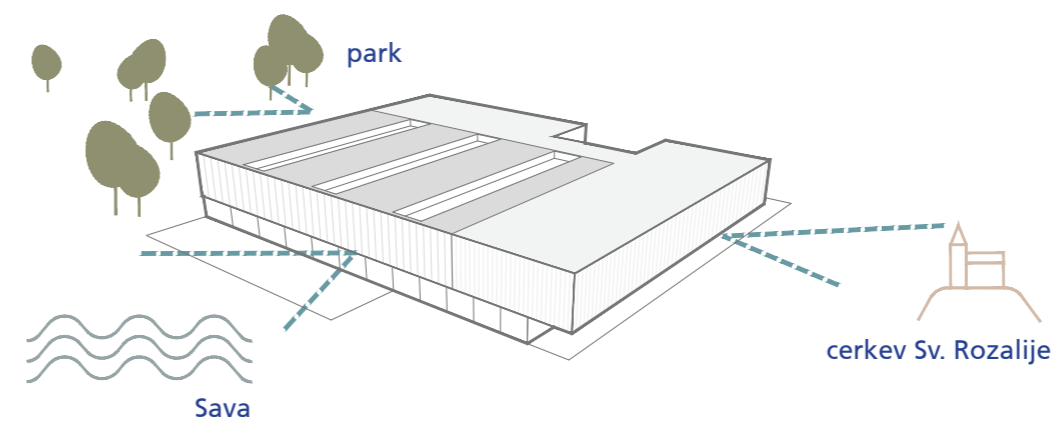
PREČNI PREREZ m_1:200



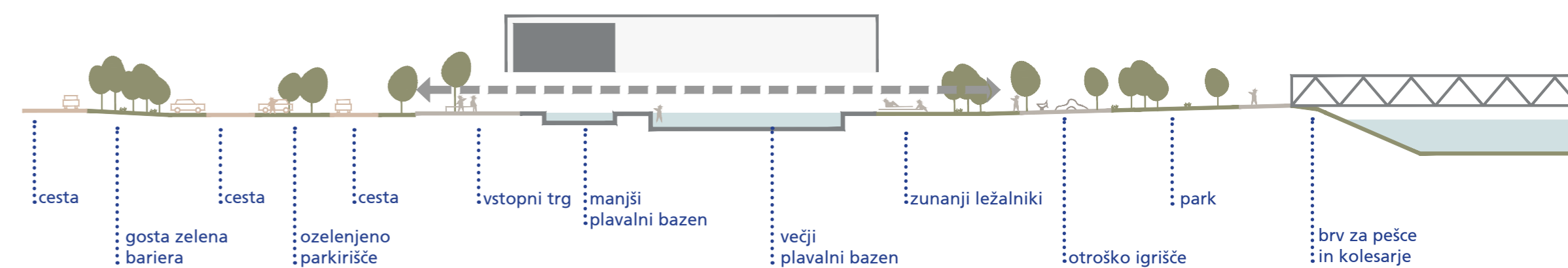
UMESTITEV BAZENA V ŠPORTNO-REKREACIJSKI KLIN



KONSTRUKCIJSKA SCHEMA



USMERJENOST POGLEDV PROTI DOMINANTAM V PROSTORU



PREHODNOST BAZENSKEGA KOMPLEKSA

Vhodni prostor – trg pred glavnim vhodom
Vhod je predviden na zahodni strani objekta. Med objektom in parkiriščem je umeščen vhodni prostor, odprti večnamenski trg, na katerem se odvija vrvež pred vstopom na kopališče. Je hkrati najbolj urbani prostor, ki ga definira tlakovana ploščad pred vhodom. Ta prostor je namenjen *celotni skupnosti*, lahko tudi različnim prireditvam.

Zelena zunanja ureditev ob objektu je intenzivno ozelenjena z gručami listnatih dreves avtohtonih vrst, preprejena s povezovalnimi potmi, ki se nadaljujejo na pot ob reki Savi ter na obstoječi most, ki bo v prihodnosti preurejen v vrvi za pešce in kolesarje in bo omogočal prehod čez Savo. Zelene površine so namenjene sprehajanju, tudi ležanju in sončenju, piknikom na travi, v skrajnem severnem delu pa igralnimi površinami za otroke in rekreativce.



POGLED IZ FITNESE PROTI PLAVALNEMU BAZENU IN ZUNANJOSTI

Nadstropna etaža v lesu je namenjena vadbenim prostorom, fitnesu, upravi in ločenemu dostopu na tribune za gledalce v primeru tekem. Iz nadstropa se odpirajo pogledi na bazenski prostor.



POGLED PROTI PLAVALNEMU IN OGREVALNEMU BAZENU

Notranjost pokritega bazena je izvedena v lesu; v naravnem in trajnostnem gradniku, ki daje manjši ogljični odtis, predvsem pa v notranjost vnaša vtis prijetnosti in domačnosti.