

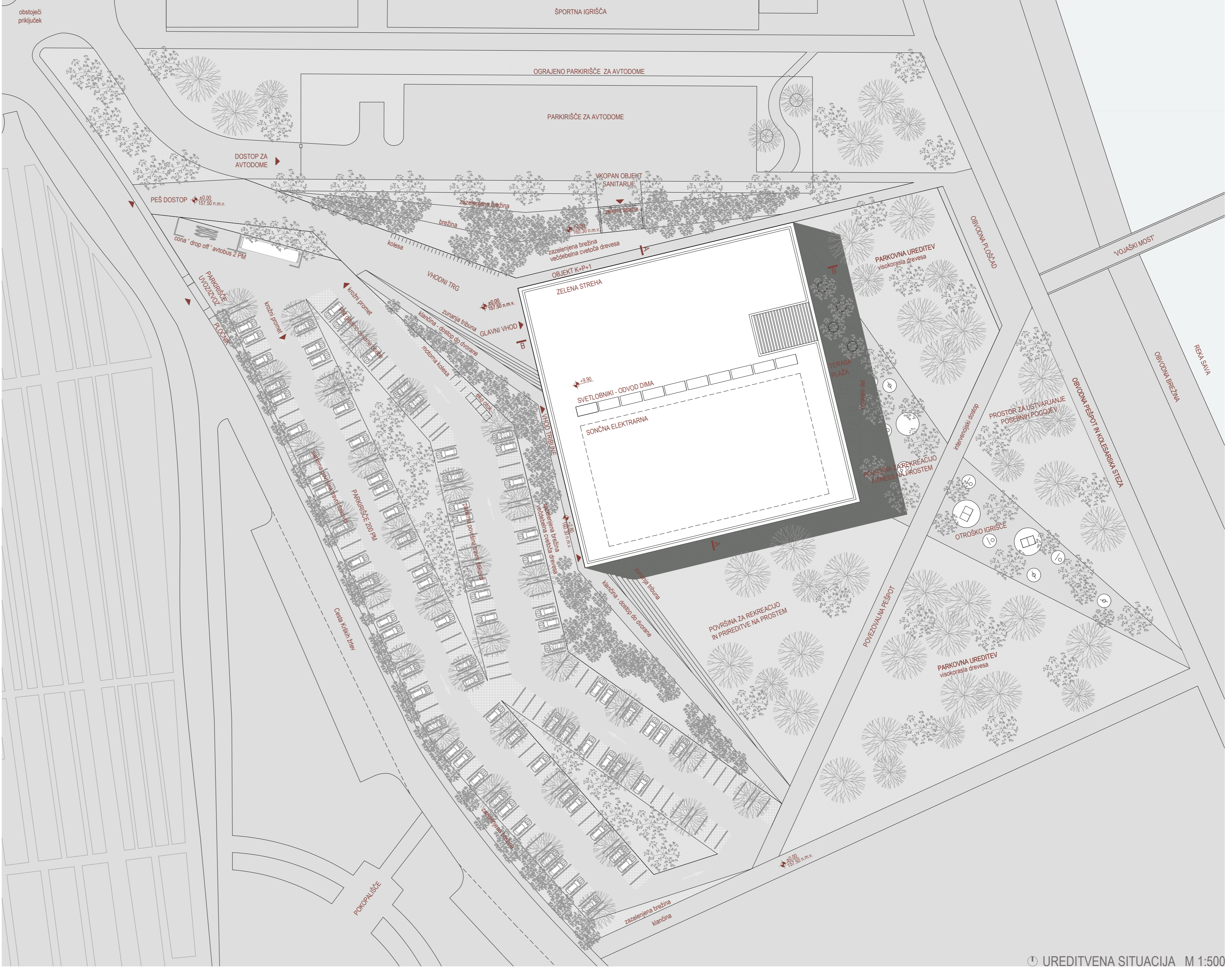
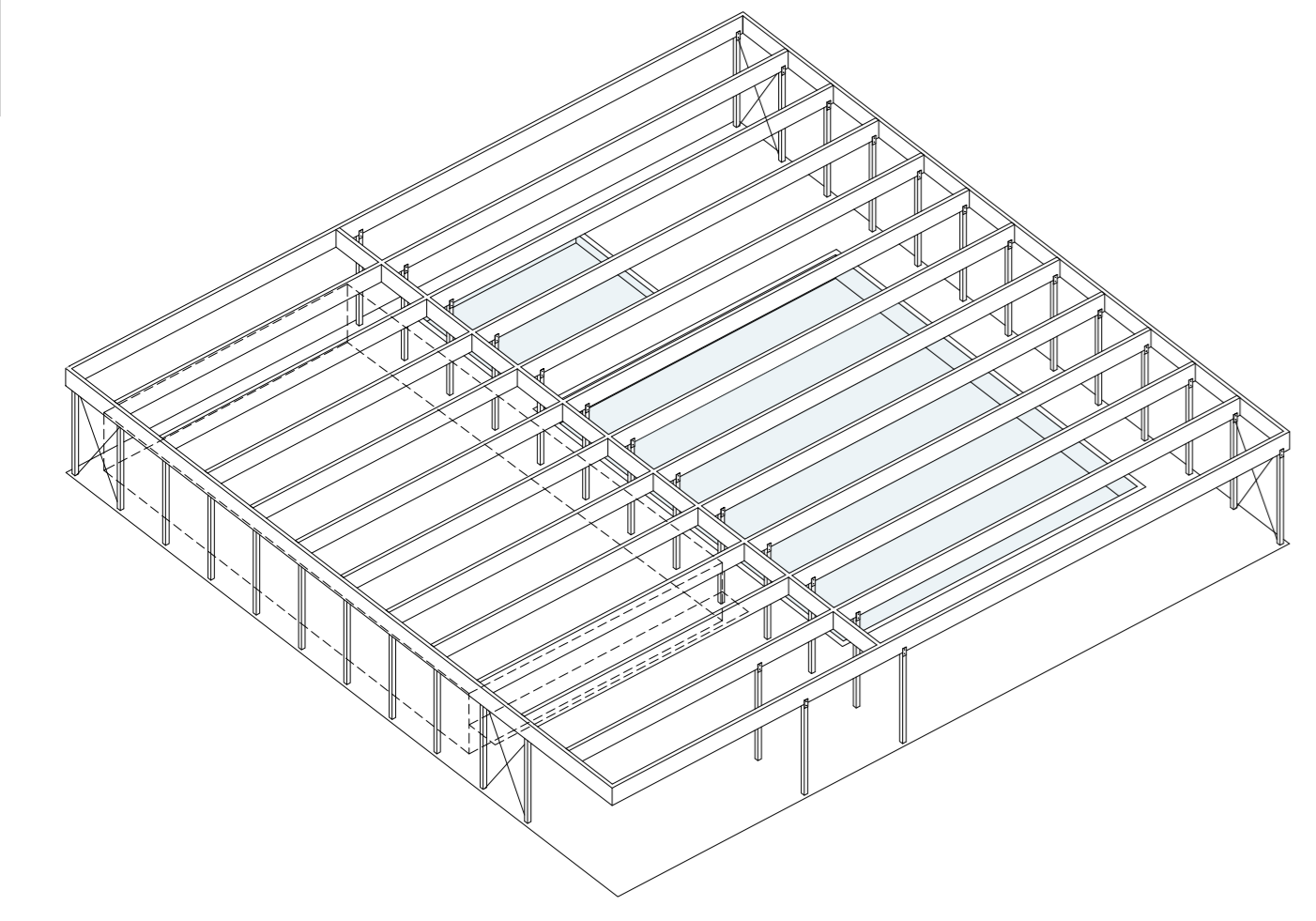


POGLED NA GLAVNO FASADO OBJEKTA S STRANI CESTE - DOSTOP FORMIRA LINIJSKI VHODNI TRG, KI S KASKADNO UREDITVIJO PREHAJA KOT ' PROSTORSKA KRAJINA ' SKOZI OBJEKT, INTENZIVNA ZAZELENITEV BREŽINE KRAJINSKE POTEZE VIZUALNO LOČUJE OBJEKT OD PROMETNIH UREDITEV URBANISTIČNO ARHITEKTURNA ZASNOVA

koncept urbanistične zasnove glede na kontekst okolice predvideva umestitev parkirnih površin vzdolž ceste in umestitev objekta tako, da se povezuje s krajinsko ureditveno območje. Objekt se na zahodni in severni strani od okolice in parkirišč loči in zaščiti z dvema fluidnima potzama intenzivno zazelenjenih brežin, ki obdajata objekt, formirata vhodni trg pred objektom in obenem vzpostavita jasno komunikacijo dostopa. Celotno krajinsko ureditev formirajo fluidne poteze brežin, pašpoti in programskih polji, ki se odzivajo na zasnovo funkcionalnih dostopov in povezav. Zasidlev visokorastnih dreves v celotni okolici tvori zeleni zastor celotne parkovne ureditve v kontekstu katere je vpeta arhitekturna podoba objekta. Zasnovana funkcionalne glavne osi dostopa prekov vhodnega trga povezuje zasnovo krajinske ureditve z arhitekturnim konceptom. Umehna brežina, ki tvori zaščitni vizualni in tudi protitrupni zastor proti parkirišču se na območju vhodnega trga dvigne v kaskadno ureditev / tribuno, ki prehaja preko objekta v parkovno ureditev na južni strani. Poteza fluidne tribune formira vizualno povezan in funkcionalno kontinuiran linijski javni prostor za obiskovalce kot krajinske poteze, ki prehaja čez objekt. Stavilni volumen je zasnovan kot pravilna ortogonalna funkcionalna racionalna forma, ki se na vhodnem delu z zatezo v formo odzove na linijsko potezo vhodnega trga, ki kot 'prostorska krajina' prehaja čez objekt. Zasnovana fasadne opre temelji na vzpostavitvi podobe volumna sicer velikega objekta kot vizualno strukturirane organske forme, ki se integrira v krajinsko podobo. Koncept arhitekture zasnove je vzpostavitev transparentne in z zeleno okolico povezanega stavbe ter obenem integracija podobe objekta v naravno okolje parkovne ureditve in obdajajo Sava. Objekt je zasnovan kot 'paviljon v parku', ki ga obdaja steklen obod obdan z rahlo strukturirano mrežo lesenih brisolejev. Popolnoma odprti stekleni parter vhodnega in bazenskega dela povezuje notranje prostore s parkovno ureditvijo in brše mejo med zunanjostjo in krajino. Zgornji del forma 'tebečič' obod iz lesenih desk, ki kot zastor ostro notranje površine. Forma zlaganja desk pod kotom in v dveh ravninah tvori vizualno rahlo leseno strukturo s sencami, ki se v vedni integrira v nivo drevesnih krošnj.



KONSTRUKCIJSKA ZASNOVA OBJEKTA
 Klavni del s plosčo pritrjuje bo izveden v amonitratbetonskem sistemu. Temeljenje bo izvedeno na AB temeljni plošči. Konstrukcija objekta nad terenom je predvidena lesena po sistemu gradnje z masivnimi krčno legljenimi ploščami v kombinaciji večstojnih legljenih plošč sten in stebrov. Za potporno stabilizacijo se predvidi AB vertikalno jedro. Streha je predvidena kot konstrukcijska osetna v sistemu stropa iz krčno legljenih lesenih plošč podprtih z legljenimi nosilci v kombinaciji s stabi iz Fe proflov. Streha je vidni konstrukcijski element v prostoru. Predvidena sta dva glavna konstrukcijska razpisa v vzdolžni smeri (bazenska dvorana in dvoetažni volumen s spremljevalnim programom). Fasadni obod je zasnovan kot sistem strukture fasade lokalno ojačan z Fe profili, ki stabilizira tudi fasadno opno iz lesenih brisolejev. Konstrukcija volumna objekta, strehe in fasadnega oboda je zasnovana sistemsko enostavno in enotno, ter obenem tvori arhitekturno podobo notranosti bazenskega kompleksa. Odprto zasnovan volumen definira potezo enotne strešne konstrukcije in steklene fasade. Dvoetažni volumen spremljevalnih programov je zasnovan kot lesen kubus s stenami iz krčno legljenih plošč pod enotno strešno konstrukcijo.



© UREDITVENA SITUACIJA M 1:500



POGLED NA BAZENSKO DVORANO IN VOLUMEN S SPREMLJEVALNIM PROGRAMOM POD ENOTNO STREŠNO KONSTRUKCIJO



POGLED NA VHODNI LOBBY Z GOSTINSKIM LOKALOM, KI VIZUALNO PREHAJA V BAZENSKO DVORANO

BAZEN TRŠKO PANO 2

KONCEPT STAVBNEGA VOLUMNA IN FASADNEGA PLAŠČA

Stavbni volumen je zasnovan kot pravilna ortogonalna funkcionalno racionalna forma, ki se na vhodnem delu z zarezo v tlorisu odzove na linjsko potezo vhodnega trga, ki kot 'prostorska krajina' prehaja čez objekt. Zasnova fasadne opne temelji na vzpostavitvi podobe volumna sicer velikega objekta kot vizualno strukturirane organske forme, ki se integrira v krajinsko podobo.

Koncept arhitekturne zasnove je vzpostavitev transparentne in z zeleno okolico povezane stavbe ter obenem integracije podobe objekta v naravno okolje parkovno ureditve in obseja Save. Objekt je zasnovan kot 'paviljon v parku', ki ga obdaja steklen obod obdan z rahlo strukturirano mrežo lesenih brisolev. Popolnoma odprti stekleni parter vhodnega in bazenskega dela povezuje notranje prostore s parkovno ureditvijo in bršle mejo med zunanostjo in krajino. Zgornji del forma 'lebede' obod iz lesenih desk, ki kot zastor senči notranje površine. Forma zlaganja desk pod kotom in v dveh ravninah hvati vizualno rahlo leseno strukturo s sencami, ki se v vedu integrira v nivo drevesnih krošnji.

ZASNOVA NOTRANJNEGA PROSTORA

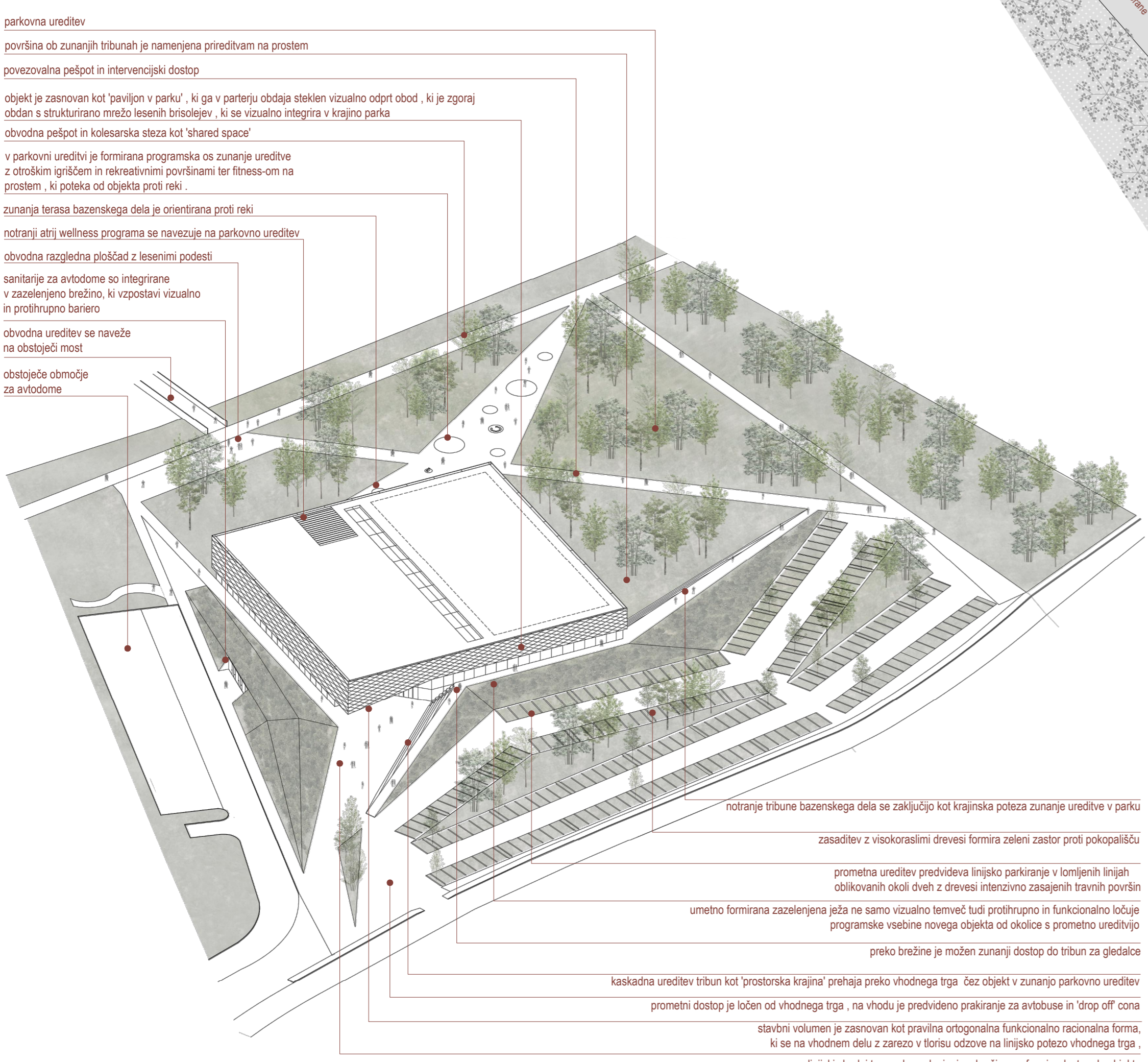
Zasnova objekta kot koncepta odprta in sonaravne arhitekture se odraža tudi v notranjem prostoru. Odprto zasnovan volumen definira poteza enotne strešne konstrukcije in steklene fasade, ki jo obdaja vizualno značilen zastor iz lesenih brisolev skozi katerega se ujamejo pogledi na drevesne krošnje parka, ki obdaja objekt. Dvoetajni volumen sprejemalnih programov je zasnovan kot lesen kubus s steni iz krilno lepilnih plošč pod enotno strešno konstrukcijo. Notranji javni prostori so zasnovani kot fluidna poteza, ki prehaja preko objekta in so medsebojno vizualno povezani s steklenimi površinami. Odprtost objekta in povezava s krajinsko ureditvijo ter uporaba lesa kot vidnega konstrukcijskega elementa tako sten, kot stropov vzpostavlja sonaravno in harmonično oblikovan ambient.

PROGRAMSKA IN FUNKCIONALNA ORGANIZACIJA

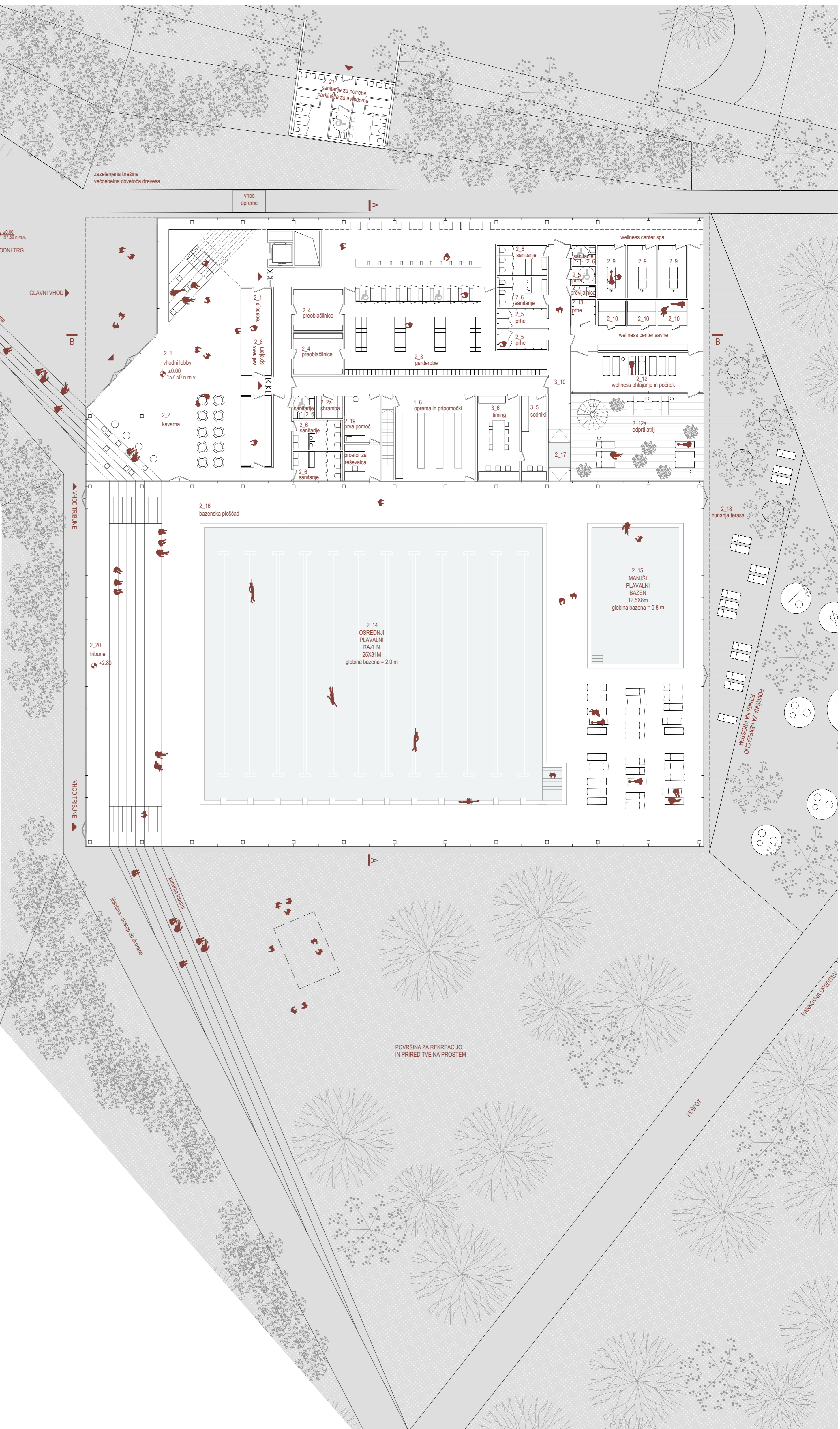
Notranji prostor in tlorisna zasnova sta odraz arhitekturnega koncepta, ki vzpostavlja jasno pregleden in odprt prostor v katerem so programske vsebine vizualno povezane tako s krajino kot tudi znotraj objekta. Zasnova organizacije prostorov temelji na jasni orientaciji in preglednosti prostora. Vizualni kontakt s programskimi vsebinami je s potezo kaskadne krajine / tribune, ki prehaja čez objekt in notranjih steklenih površin javnih programov kot so večnamenske dvorane je stalno prisoten pri prehajanju obiskovalcev.

Organizacijsko funkcionalna zasnova tlorisa vzpostavlja zasnovo konstrukcije prosti in fleksibilni volumen v katerega se umeslaja program v dveh glavnih programskih segmentih. Vhodni del z dvoetajnim lobbyjem in gostinskimi lokali je povezan z dvoetajnim volumenom, v katerega so umesljeni vsi sprejemalni prostori, wellness in vadbene dvorane. Bočno je na sprejemalni programski sklopi je navezana bazenska dvorana.

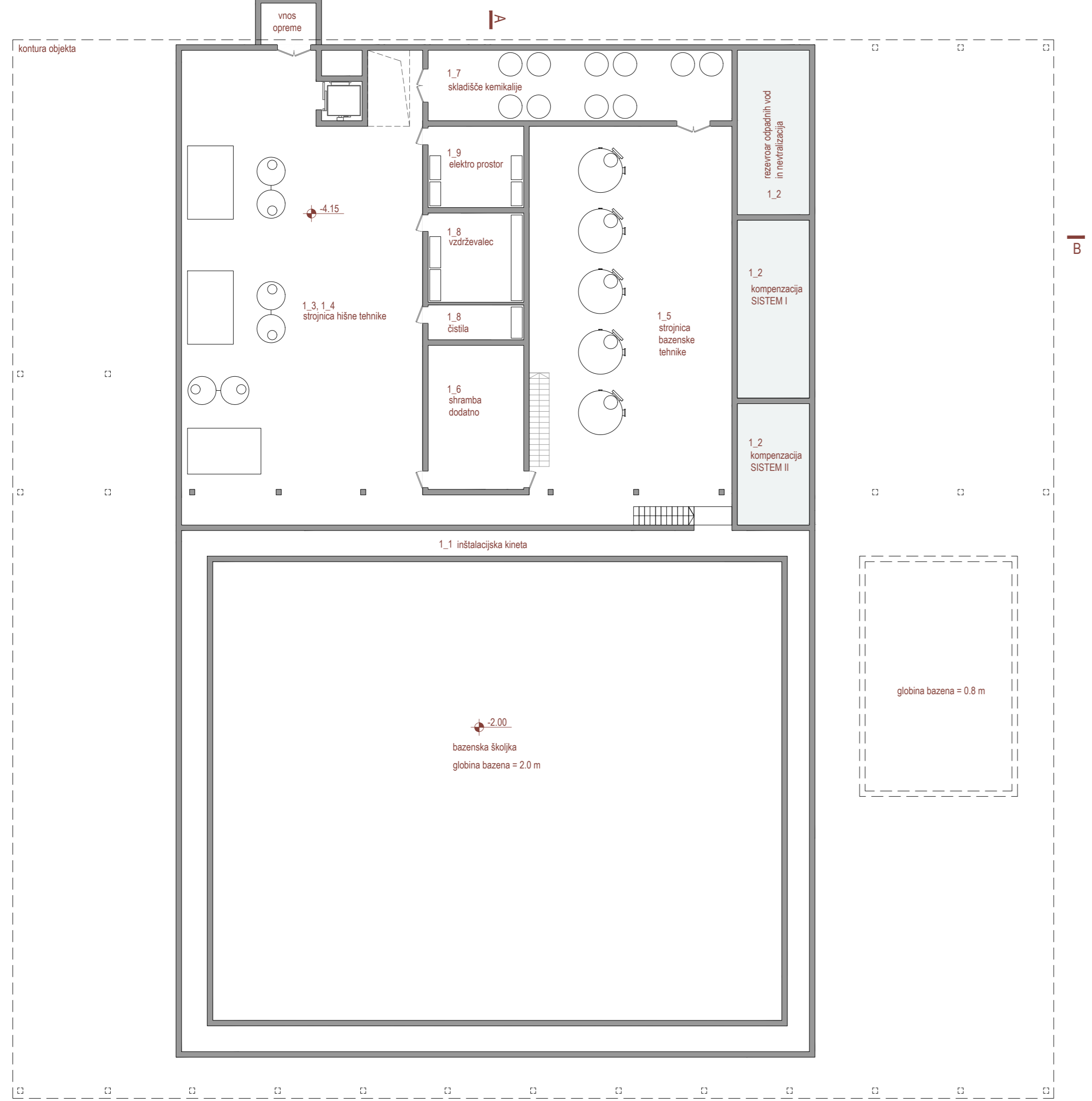
Vizualna povezava notranjosti objekta z zeleno zunanjo parkovno ureditvijo vzpostavlja prostor, ki deluje na obiskovalca sproščujoče in izkoristi prostorske in naravne danosti lokacije.



POGLED NA GLAVNI VHOD - KASKADNA UREDITEV VHODNEGA TRGA PREHAJA KOT 'PROSTORSKA KRAJINA' SKOZI OBJEKT



TLORIS PRITLIČJA M1:200



TLORIS KLETI M1:200

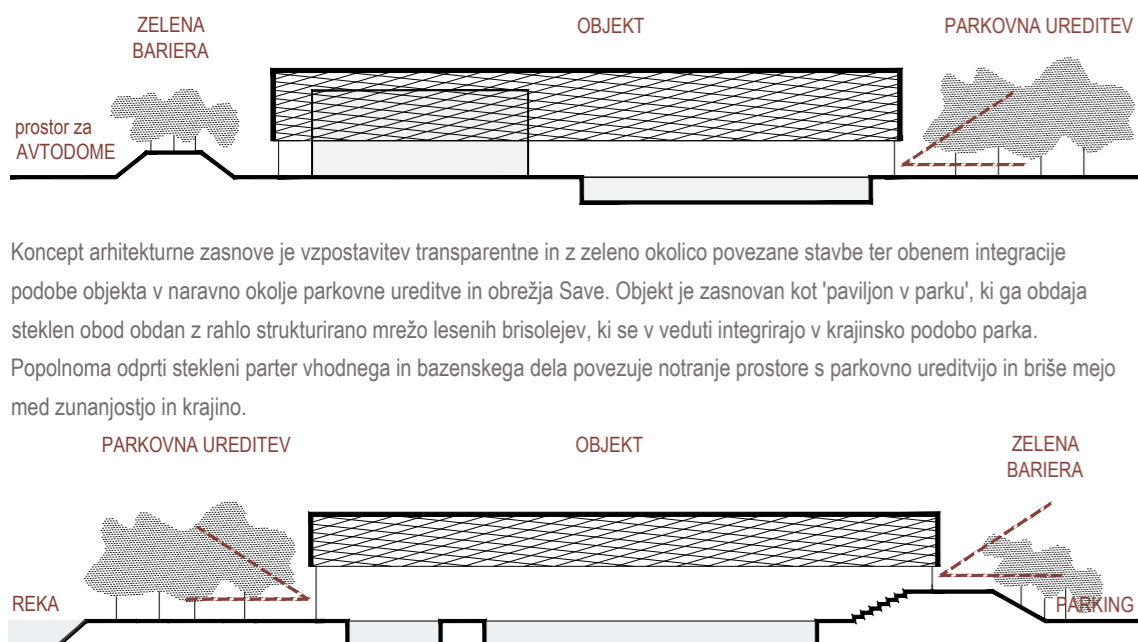


TLORIS 1. NADSTROPJA M1:200

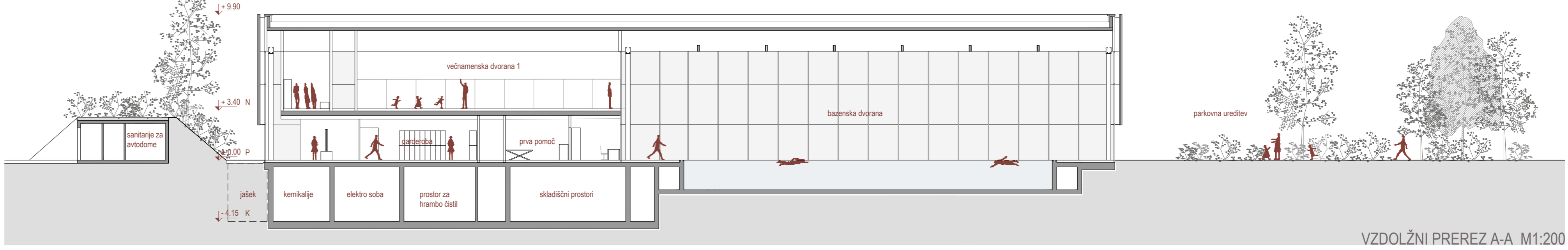


BAZENSKA DVORANA S TRIBUNAMI ZA OBISKOVALCE SE PROSTORSKO IN VIZUALNO POVEZUJE S PARKOVNO UREDITVIJO Z ZUNANJIMI TRIBUNAMI

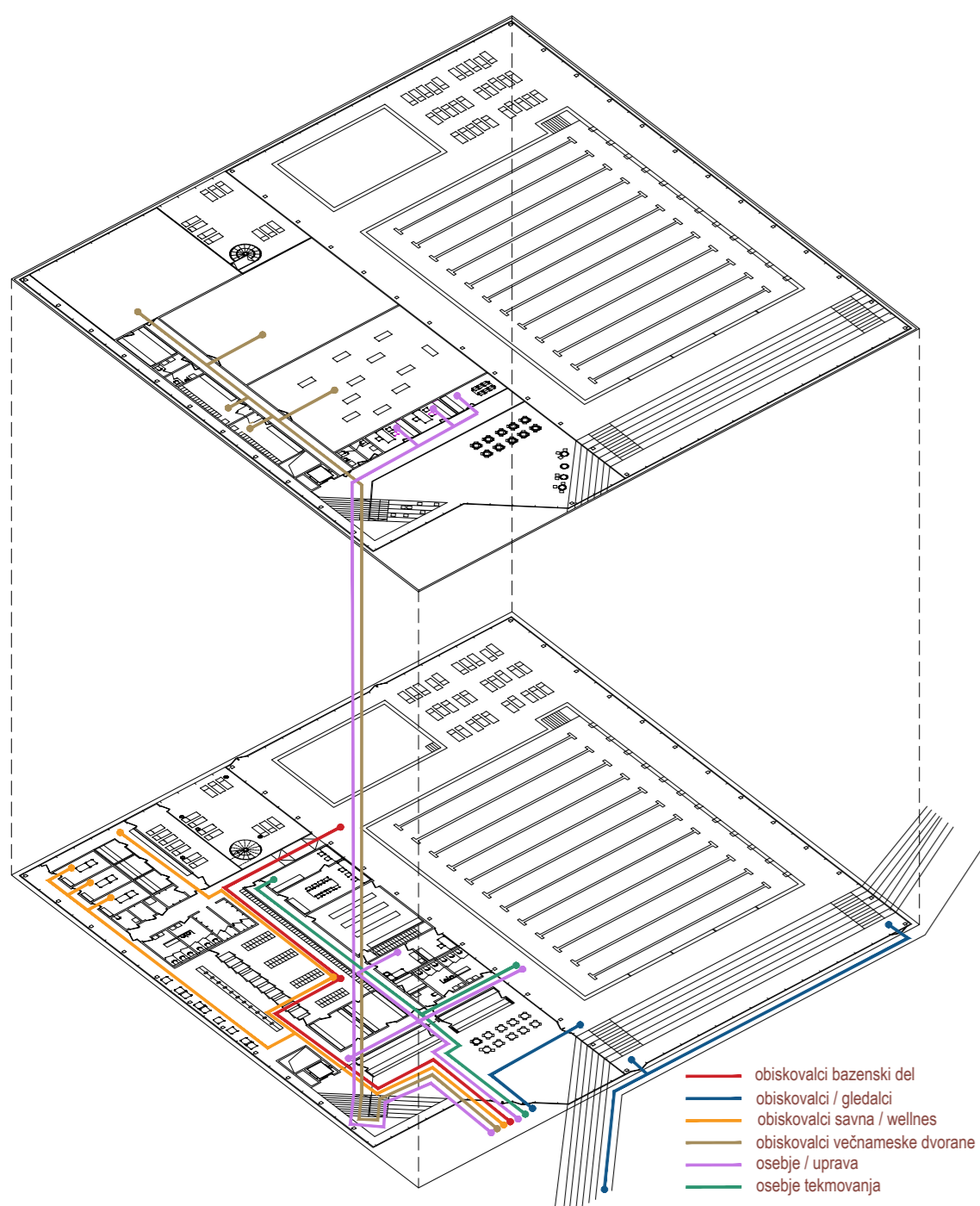
BAZENSKI DEL JE VIZUALNO POVEZAN Z VHODNIM LOBBY-JEM IN VEČNAMESKIMI DVORANAMI



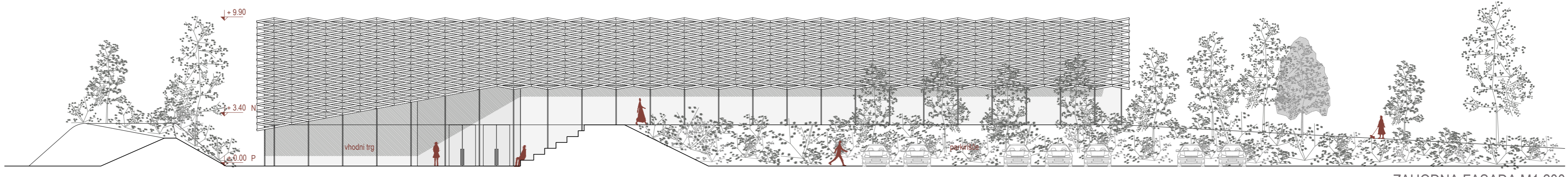
Koncept arhitekturne zasnove je vzpostavitev transparentne in z zeleno okolico povezane stavbe ter obenem integracija podobe objekta v naravno okolje parkovne ureditve in obrežja Save. Objekt je zasnovan kot 'baviljon v parku', ki ga obdaja steklen obod obdan z rahlo strukturirano mrežo lesenih brisolejev, ki se v veduti integrirajo v krajinsko podobo parka. Popolnoma odprti stekleni parter vhodnega in bazenskega dela povezuje notranje prostore s parkovno ureditvijo in briše mejo med zunanostjo in krajino.



VZDOLŽNI PREZEC A-A M1:200



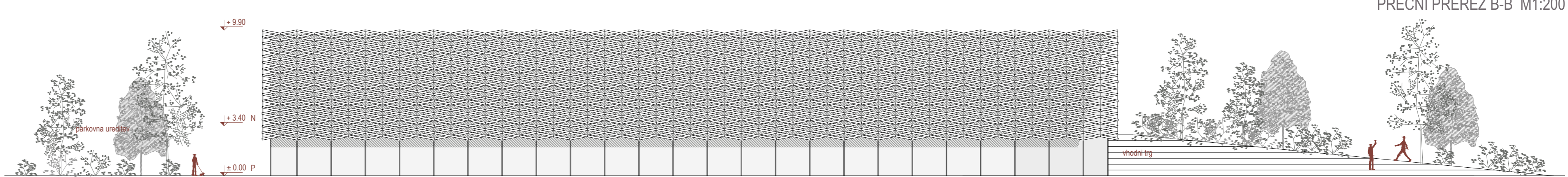
HEMA POTI UPORABNIKOV



ZAHODNA FASADA M1:200



PREČNI PREZEC B-B M1:200



SEVERNA FASADA M1:200



POGLED Z REČNE STRANI NA DVORANO IN PARKOVNO UREDITEV - NAD STEKLENIM PARTERJEM LEBDEČA FASADNA OPNA S STRUKTURIRANO PROSTORSKO MREŽO LESENH BRISOLEJEV SE INTEGRIRA V VEDUTO DREVESNIH KROŠENJ V PARKU