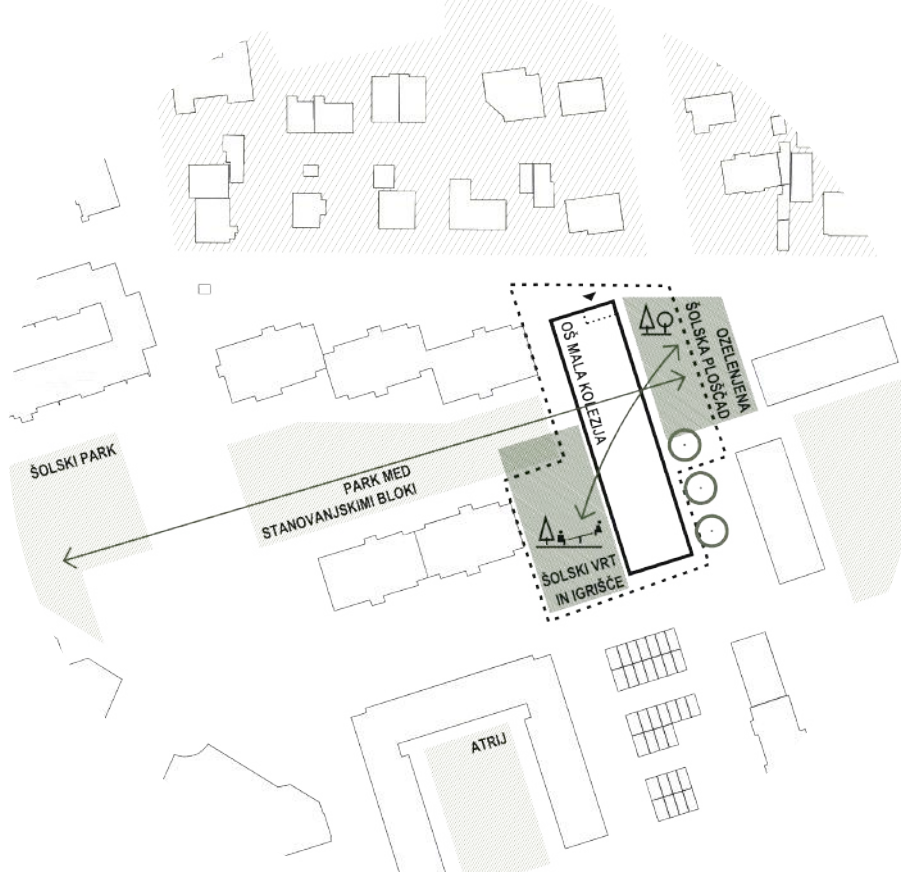


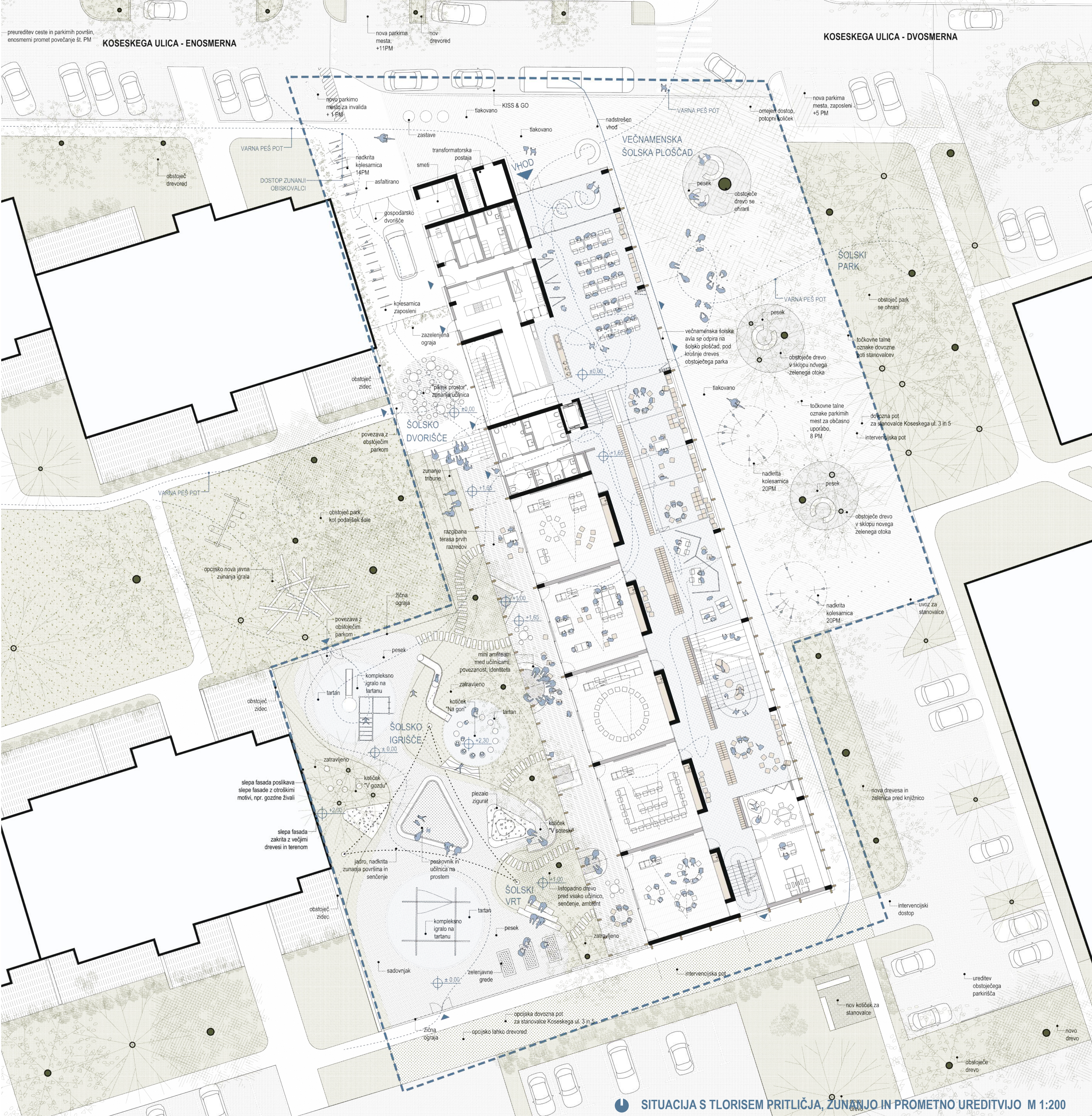
**VARNA ŠOLSKA POT**  
 PROSTOR PRED VHODOM V  
 PODRUŽNICO MALA KOLEZIJA  
 POSTANE GLAVNA VSTOPNO /  
 IZSTOPNA TOČKA TER ZAČETEK  
 VARNE ŠOLSKE POTI VSEH OTROK,  
 KI V ŠOLO PRIHAJAJO S ŠOLSKIMI  
 AVTUBUSI ALI S STARŠI. DO MATIČNE  
 ŠOLE KOLEZIJA STA NAČRTOVANI  
 DVE POTE (SEVERNO IN JUŽNO  
 OBEH NIZOV VERIŽNIH BLOKOV),  
 KI PONUJATA DOSTOP DO MATIČNE  
 ŠOLE BREZ PREČKANJA CEST.



**URBANISTIČNA ZASNOVA**  
 ŠOLSKA LAMELA  
 JE POSTAVLJENA NA  
 SEVEROVZHODNI ROB  
 NATEČAJNEGA OBMOČJA  
 TER ZAKLJUČUJE NIZA  
 VERIŽNIH BLOKOV NA  
 ZAHODU. POSTAVLJENA JE NA  
 GEOMETRIJSKO MREŽO, KI JO  
 GRADI STANOVANJSKA ZAZIDAVA  
 V OKOLICI IN OB ENEM POSNEMA  
 LINEARNI VZOREC ZAZIDAVE.

**PROMETNA UREDITEV**  
 PROMETNA ZASNOVA ŠIRŠEGA  
 IN OŽJEGA OBMOČJA OŠ  
 KOLEZIJA TEMELJI NA  
 VZPOSTAVITVI PRETOČNEGA  
 PROMETA V ČASU DOSTAVE  
 UČENCEV V ŠOLO TER  
 VZPOSTAVITVI OZ. OHRANJANJU  
 VARNIH ŠOLSkih POTI BREZ  
 KRÍŽANJ S PROMETNIMI  
 POVRŠINAMI.

**ZELENI SISTEMI**  
 ŠOLSKA STAVBA JE VPETA MED  
 DVE RAZLIČNO ZASNOVANI  
 KRAJINSKO-ARHITEKTURNI  
 CELOTI, ŠOLSKO DVORIŠČE OZ.  
 ŠOLSKO PLOŠČAD Z DREVESI  
 TER ŠOLSKO IGRIŠČE.  
 ŠOLSKI VRT SE SKUŠA MOČNO  
 POVEZATI S PARKOVNIMI  
 POVRŠINAMI MED LAMELAMA  
 VERIŽNIH BLOKOV TER IZBRISATI  
 DANAŠNJO OSTRO LOČNICO.

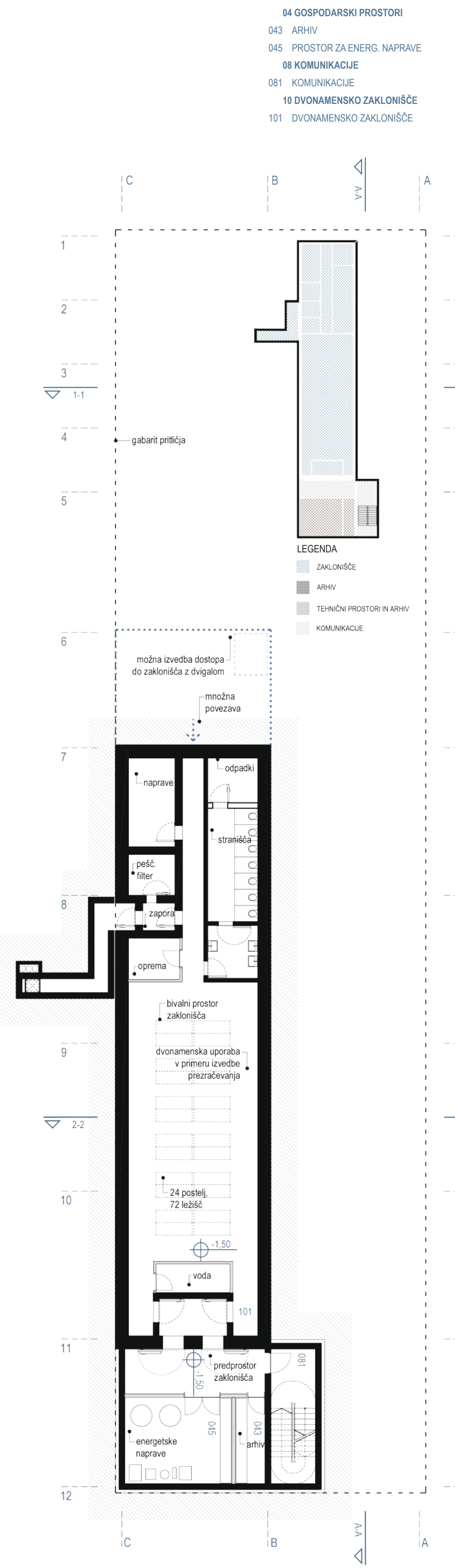


SITUACIJA S TLOORISEM PRITLIČJA, ZUNANJO IN PROMETNO UREDITVIJO M 1:200

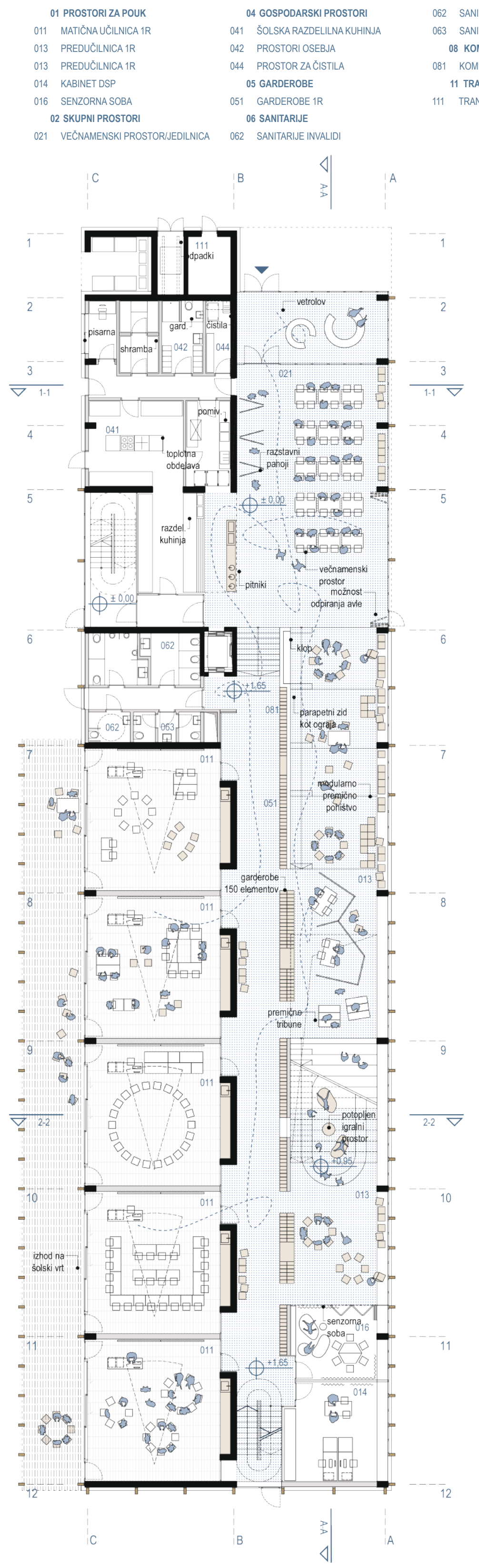
# OŠ MALA KOLEZIJA

SODOBEN IZOBRAŽEVALNI PROSTOR TEMELJI NA PESTROSTI IN URAVNOTEŽENOSTI PROSTORSKIH AMBIENTOV ZNOTRAJ ŠOLSKE STAVBE IN OB NJEJ.

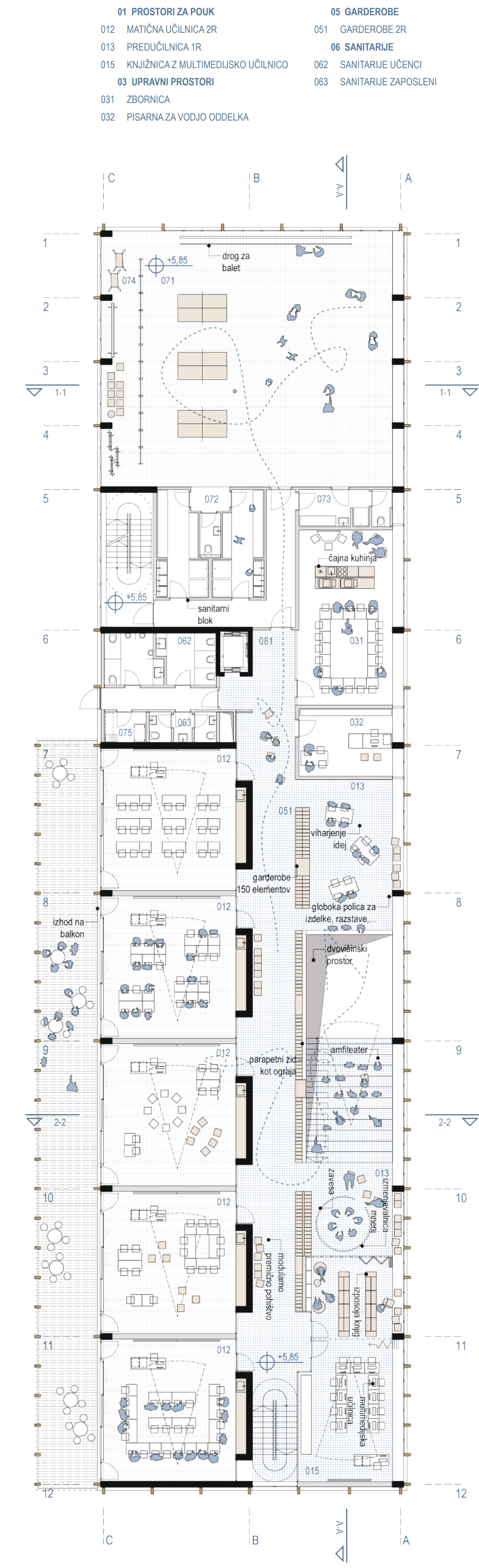
TLORIS KLETI M 1:200



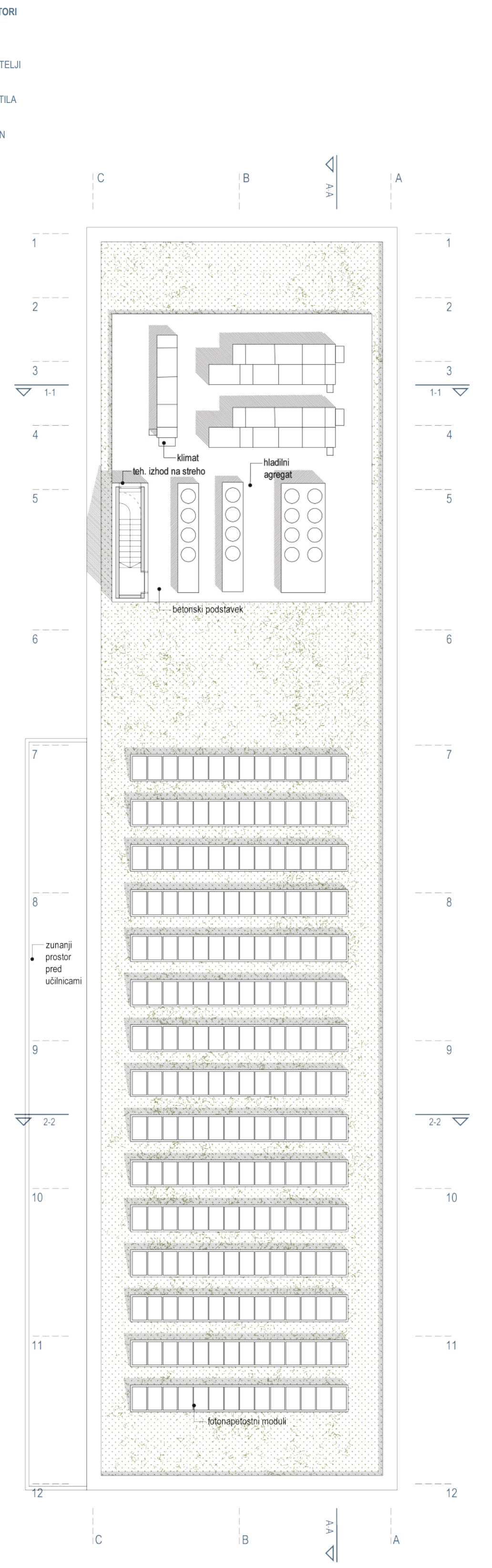
TLORIS PRITLIČJA M 1:200



TLORIS 1. NADSTROPJA M 1:200



TLORIS STREHE M 1:200



- 04 GOSPODARSKI PROSTORI  
 041 ARHIV  
 046 PROSTOR ZA ENERGIJ. NAPRAVE  
 05 KOMUNIKACIJE  
 081 KOMUNIKACIJE  
 10 DVONAMENSKO ZAKLONIŠČE  
 101 DVONAMENSKO ZAKLONIŠČE

- 01 PROSTORI ZA POLJK  
 011 MATIČNA UČILNICA 1R  
 013 PREDUČILNICA 1R  
 013 PREDUČILNICA 1R  
 014 KABINET DSP  
 016 SENZORNA SOBA  
 02 SKUPNI PROSTORI  
 021 VEČNAMENSKO PROSTORUJEDILNICA  
 022 SANITARJE UČENIKOV  
 04 GOSPODARSKI PROSTORI  
 041 ŠOLSKA RAZDELILNA KLJUNJA  
 042 PROSTORI OSEBJA  
 044 PROSTOR ZA ČISTILA  
 05 GARDEROBE  
 051 GARDEROBE 1R  
 06 SANITARJE  
 062 SANITARJE INVALIDI

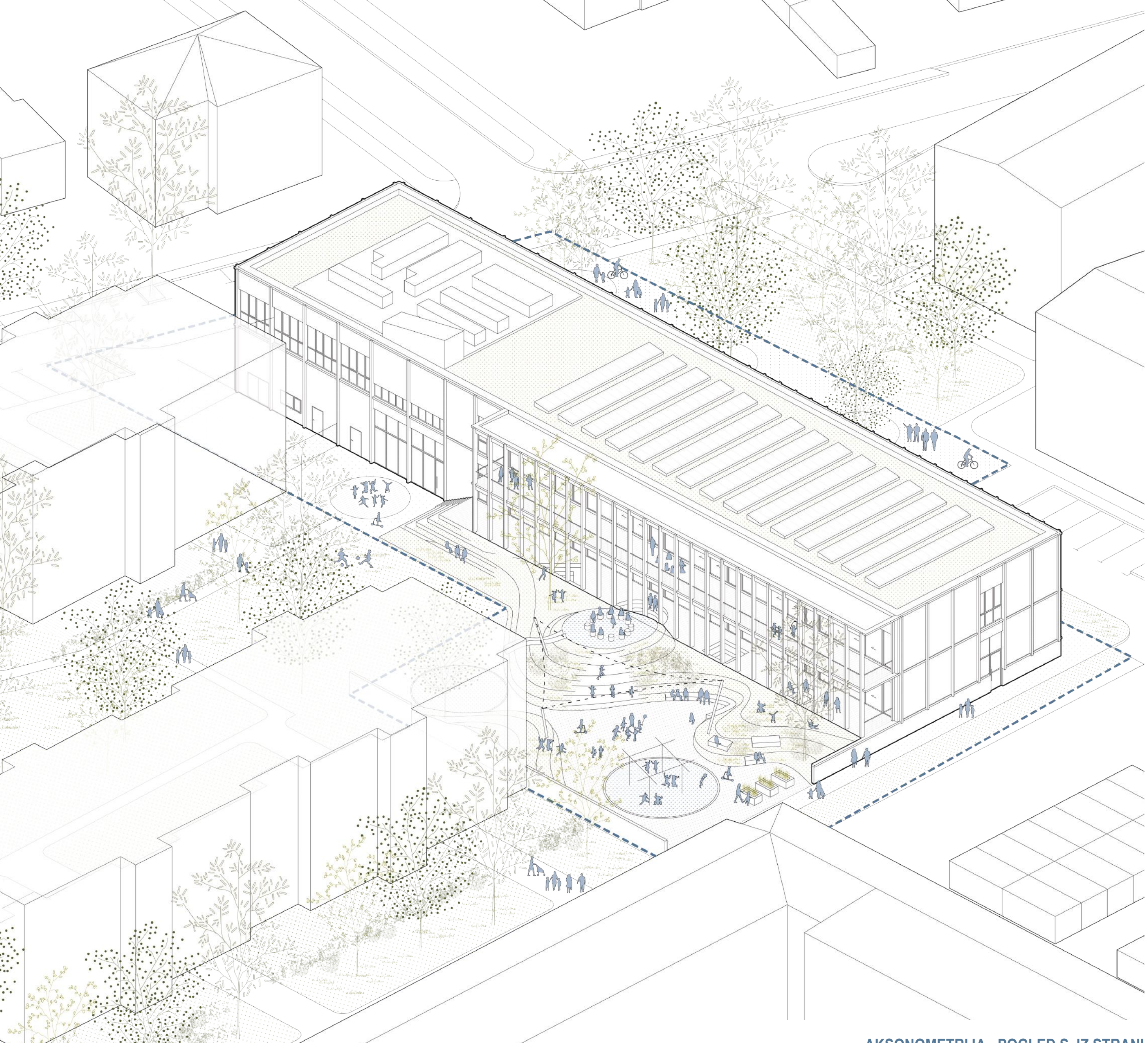
- 062 SANITARJE UČENIKOV  
 063 SANITARJE ZAPOSELENI  
 08 KOMUNIKACIJE  
 081 KOMUNIKACIJE PRITLIČJE  
 11 TRANSFORMATORSKA POSTAJA  
 111 TRANSFORMATORSKA POSTAJA

- 01 PROSTORI ZA POLJK  
 012 MATIČNA UČILNICA 2R  
 013 PREDUČILNICA 1R  
 015 KNJIŽNICA S MULTIMEDIJSKO UČILNICO  
 03 UPRAVNI PROSTORI  
 031 ZBORNICA  
 032 PISARNA ZA VODJO ODEDELKA  
 05 GARDEROBE  
 051 GARDEROBE 2R  
 06 SANITARJE  
 062 SANITARJE UČENIKOV  
 063 SANITARJE ZAPOSELENI

- 07 VADBENI PROSTORI  
 071 TELOVADNICA  
 072 SANITARNI BLOK  
 073 GARDEROBA UČITELJI  
 074 SHRAMBA  
 075 PROSTOR TA ČISTILA  
 08 KOMUNIKACIJE  
 081 KOMUNIKACIJE 1N

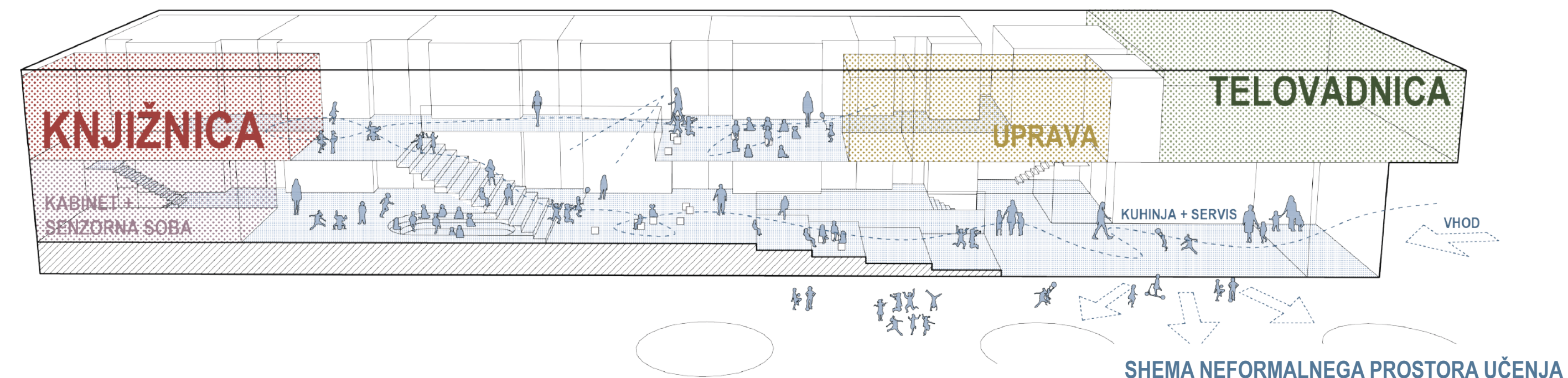
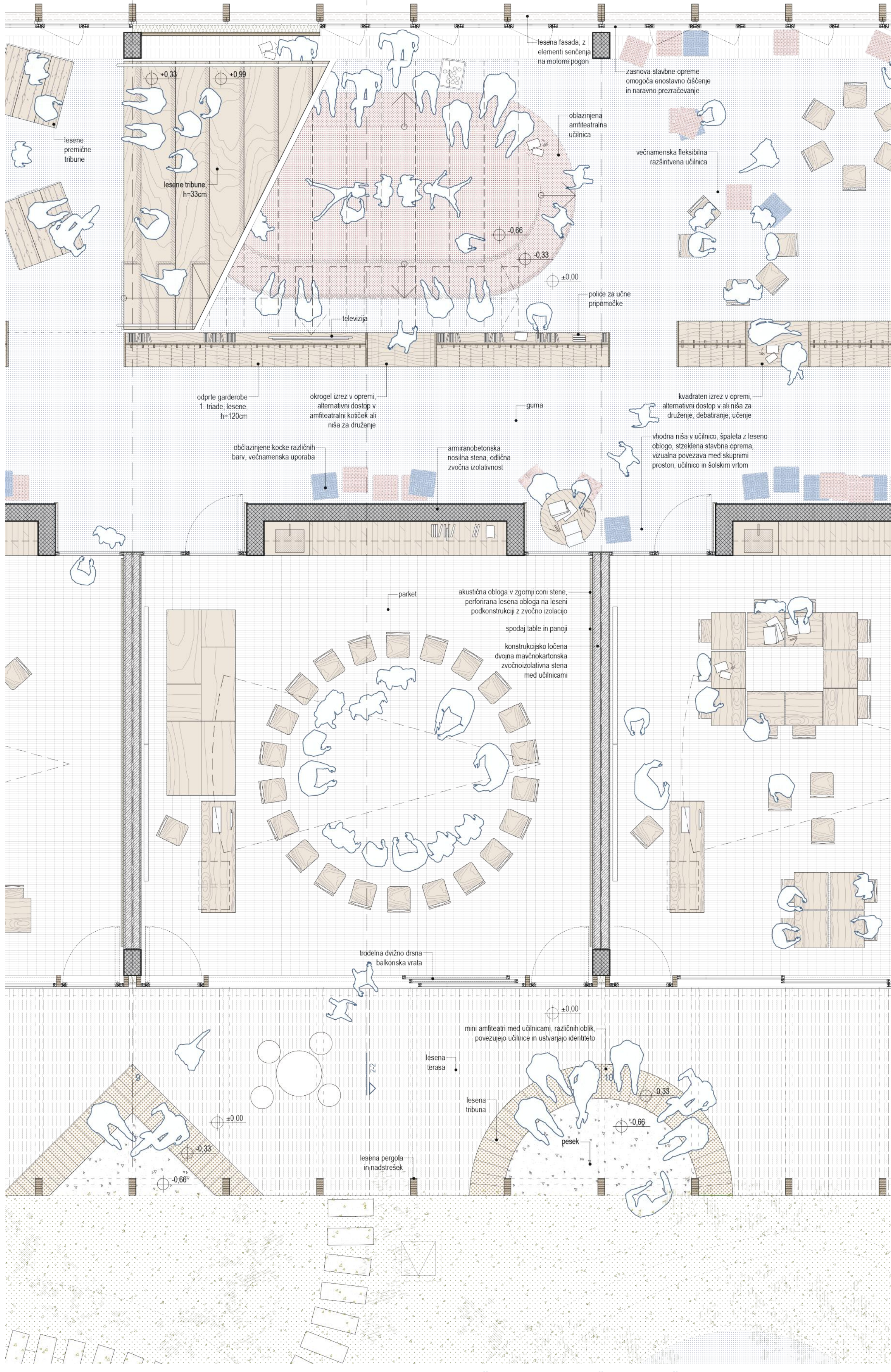
LEGENDA  
 ZAKLONIŠČE  
 ARHIV  
 TEHNIŠKI PROSTORI IN ARHIV  
 KOMUNIKACIJE

LEGENDA  
 NEFORMALNI PROSTOR DRUŽENJA  
 MATIČNA UČILNICA  
 ŠOLSKI VRT  
 KABINET IN SENZORNA SOBA  
 RAZDELILNA KLJUNJA  
 KNJIŽNICA IN MULTIMEDIJSKA SOBA  
 UPRAVNI PROSTORI  
 TELOVADNICA  
 KOMUNIKACIJE  
 SANITARJE

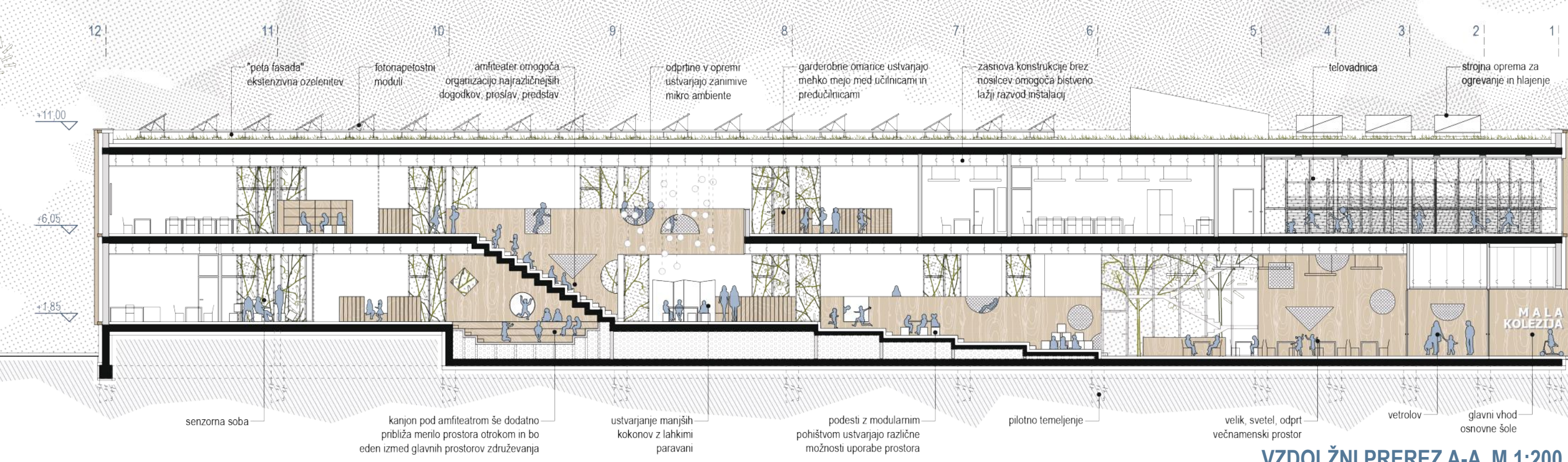


AKSONOMETRIJA - POGLED S JZ STRANI

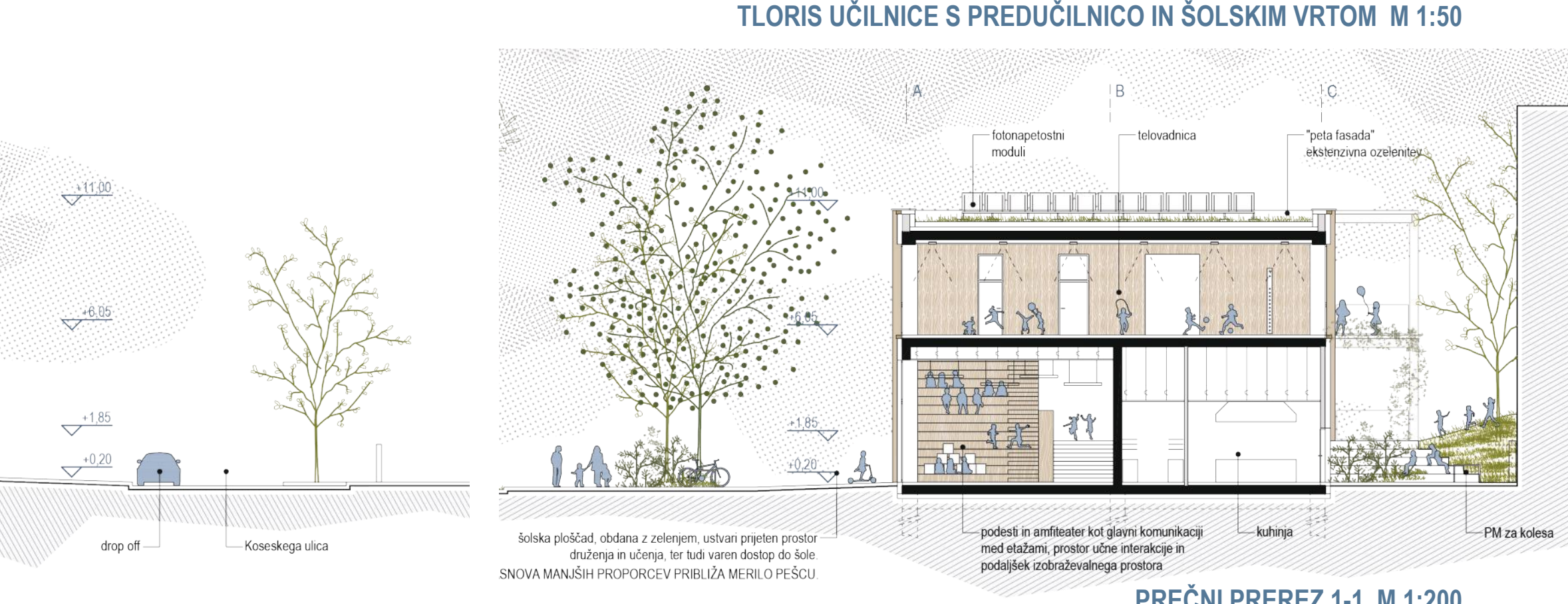
**KLANČINA S PODESTI JE SRCE STAVBE, KI NADOMEŠČA MANJKO ZUNANJEGA ŠOLSKEGA PROSTORA. Z ZANIMIVIMI REŠITVAMI POGLOBITEV, PODESTOV, NIŠ IN KOTIČKOV ZA PRVO OBDOBJE ŠOLSKE SOCIALIZACIJE PONUJA TUDI TISTO SKRITO RAZLIKO MED "SPACE IN PLACE" ZARADI ČESAR PROSTOR LAHKO POSTANE DOM(AČ).**



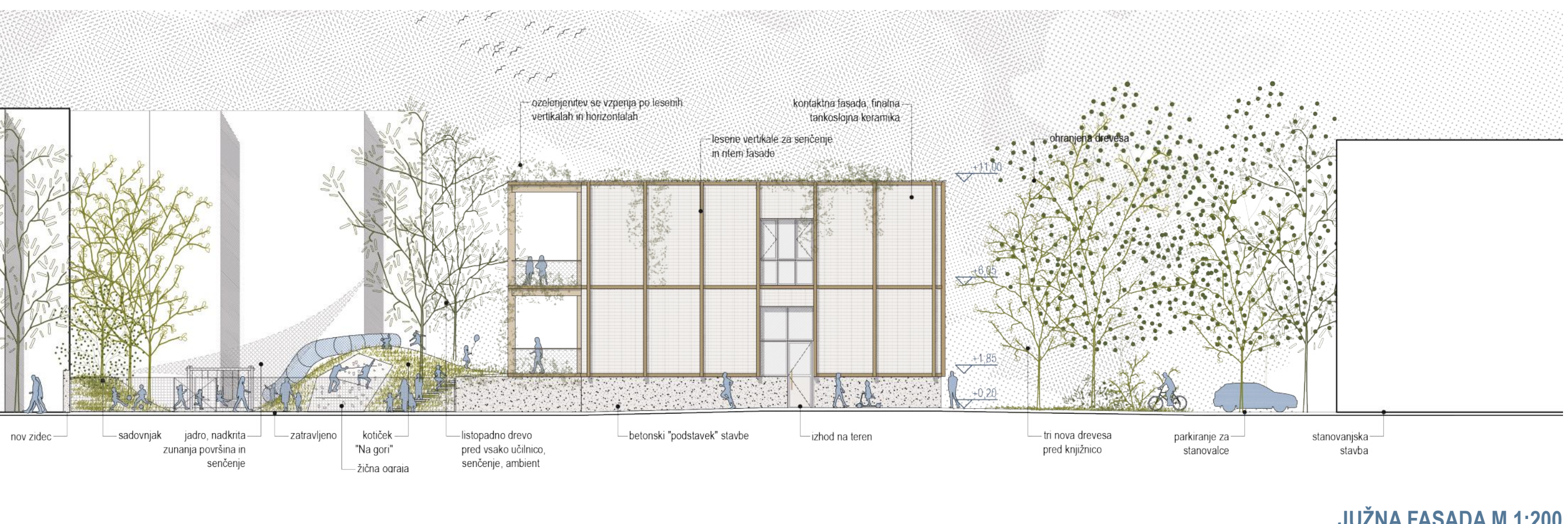
SCHEMA NEFORMALNEGA PROSTORA UČENJA



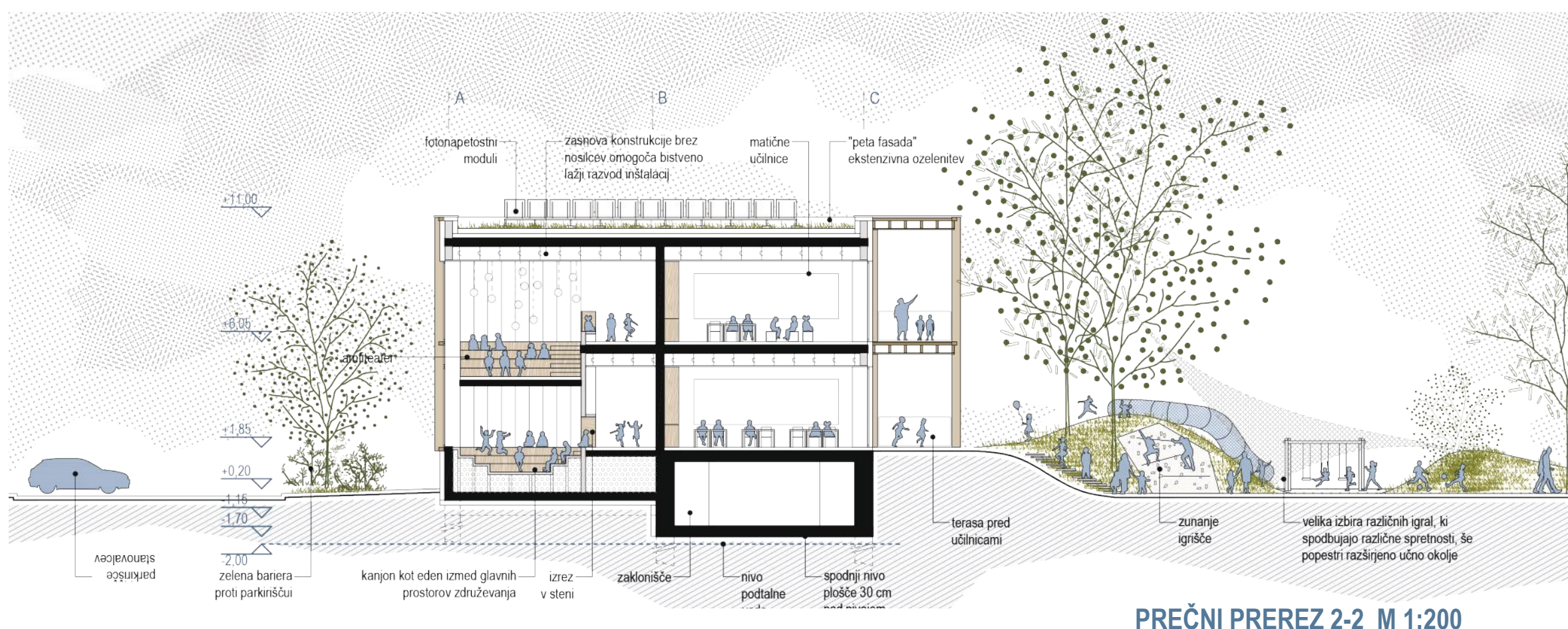
VZDOLŽNI PREZEC A-A M 1:200



PREČNI PREZEC 1-1 M 1:200



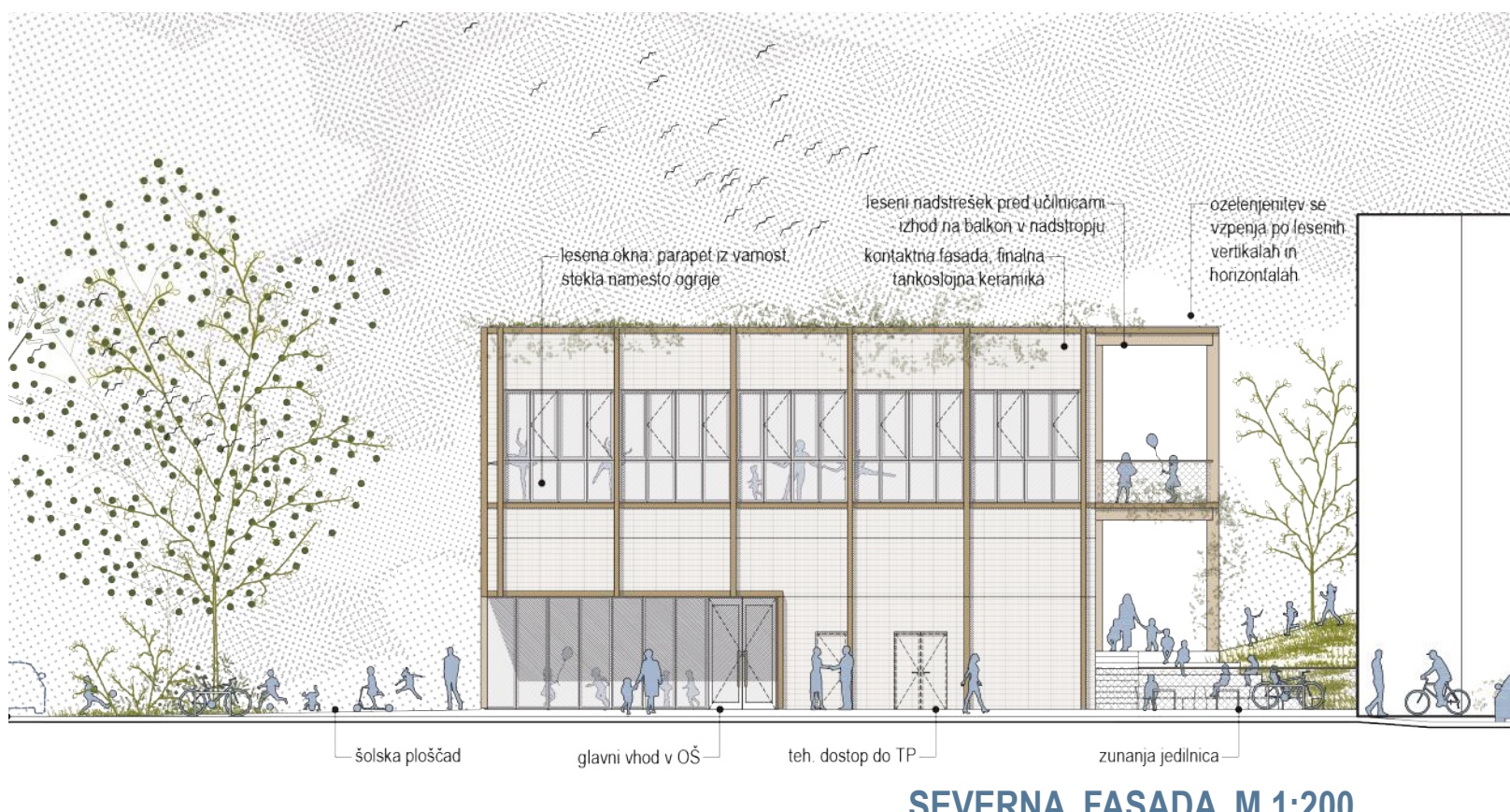
JUŽNA FASADA M 1:200



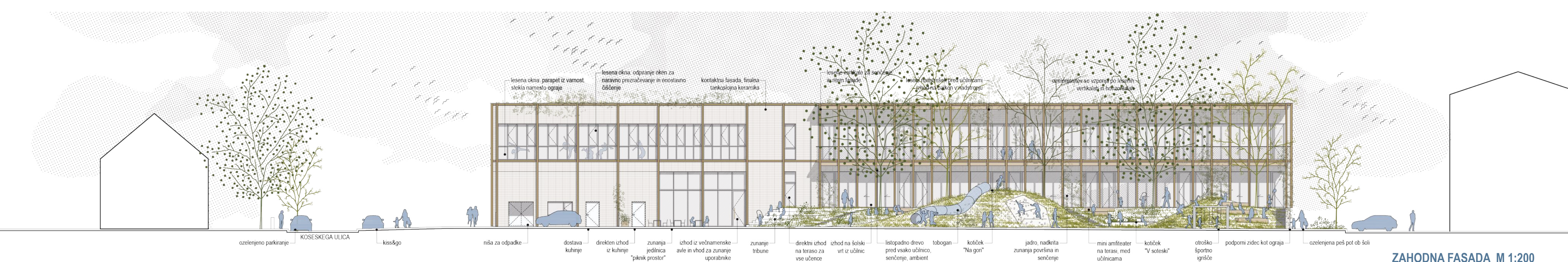
PREČNI PREZEC 2-2 M 1:200



VZHODNA FASADA M 1:200



SEVERNA FASADA M 1:200



ZAHODNA FASADA M 1:200