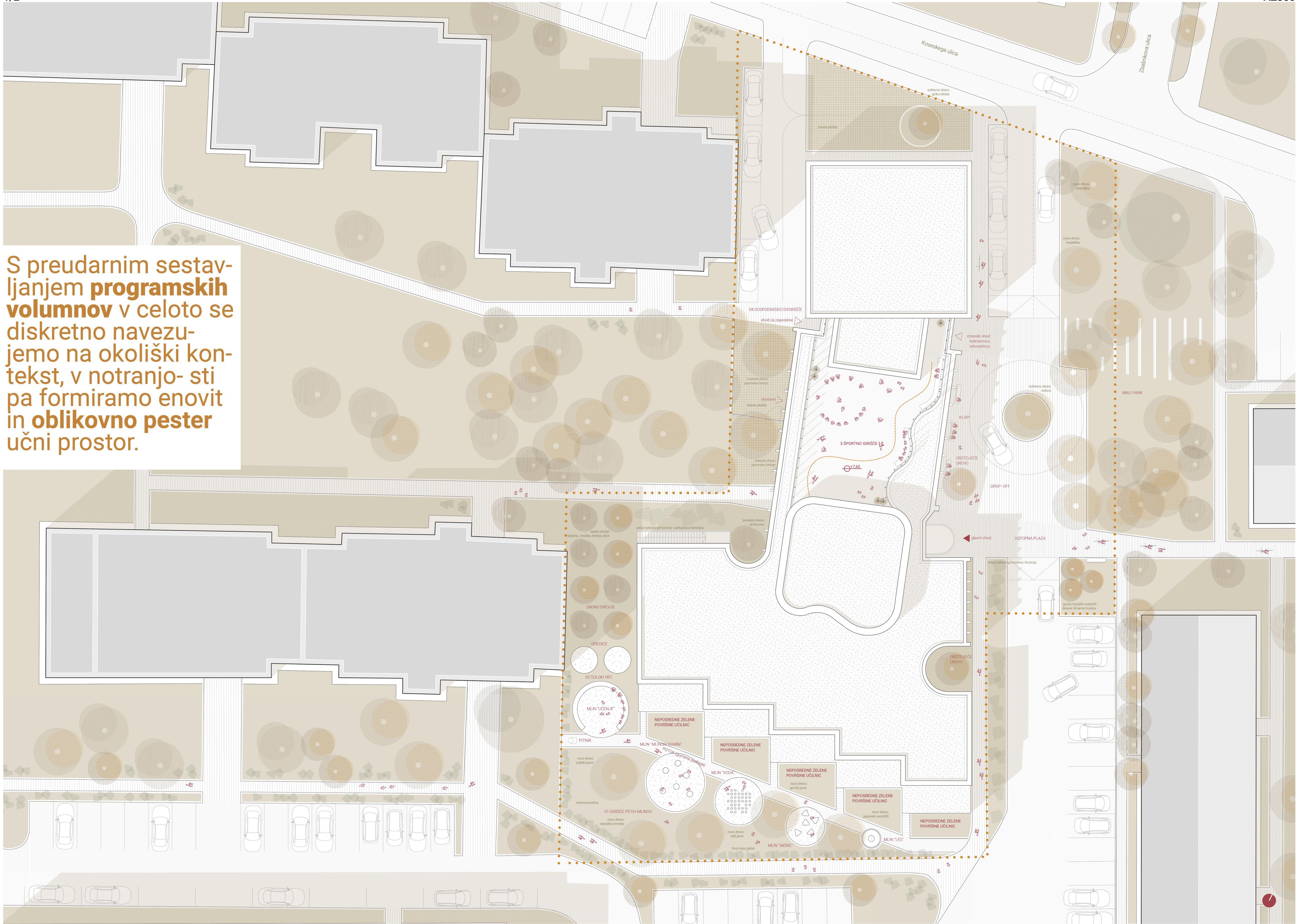


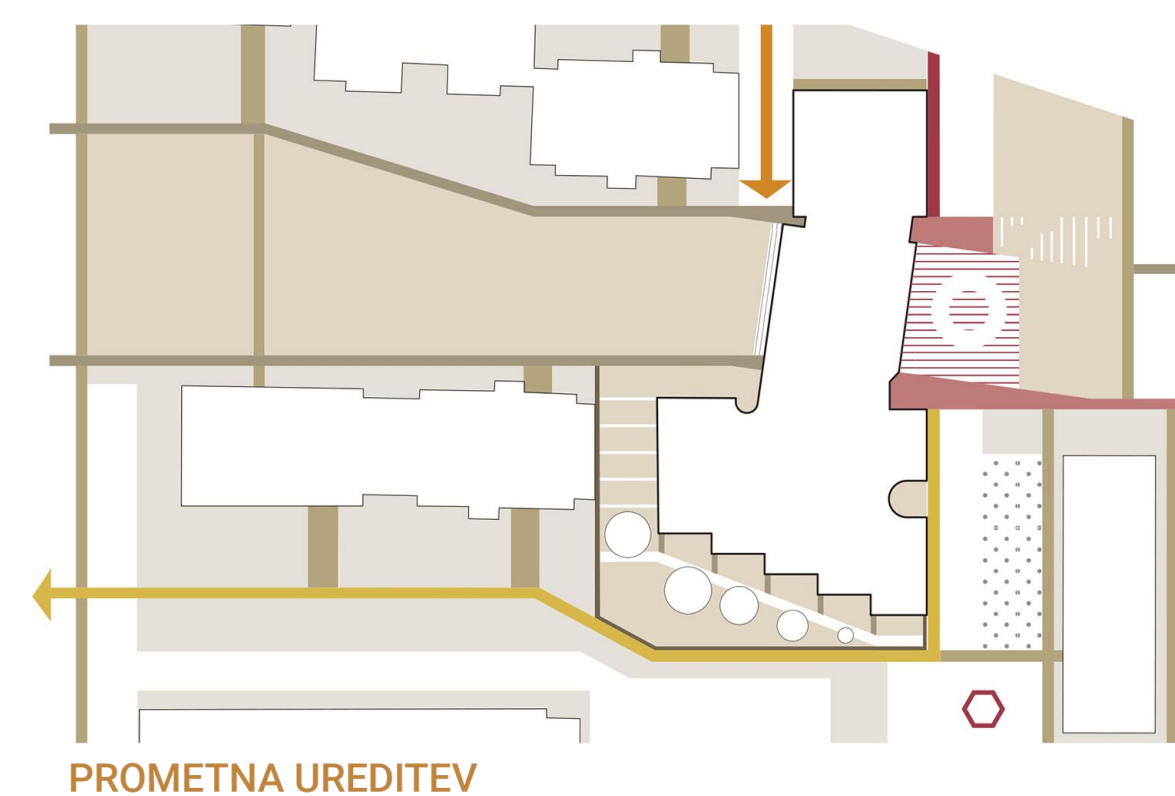
S preudarnim sestavljanjem **programskih volumnov** v celoto se diskretno navezujemo na okoliški kontekst, v notranjosti pa formiramo enovit in **oblikovno pester učni prostor**.



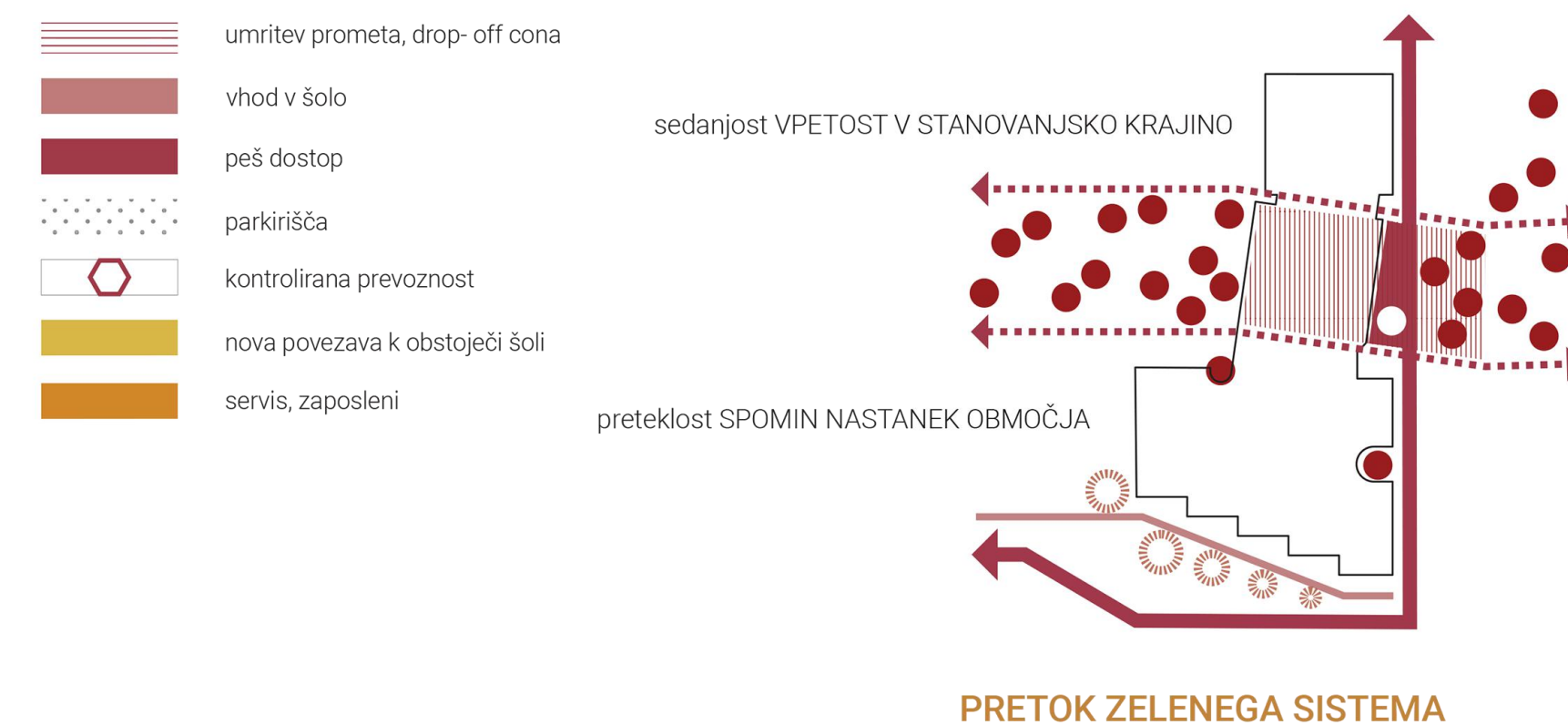
SITUACIJA IN TLORIS STREHE M I 1:200



KRAJINSKA UREDITEV

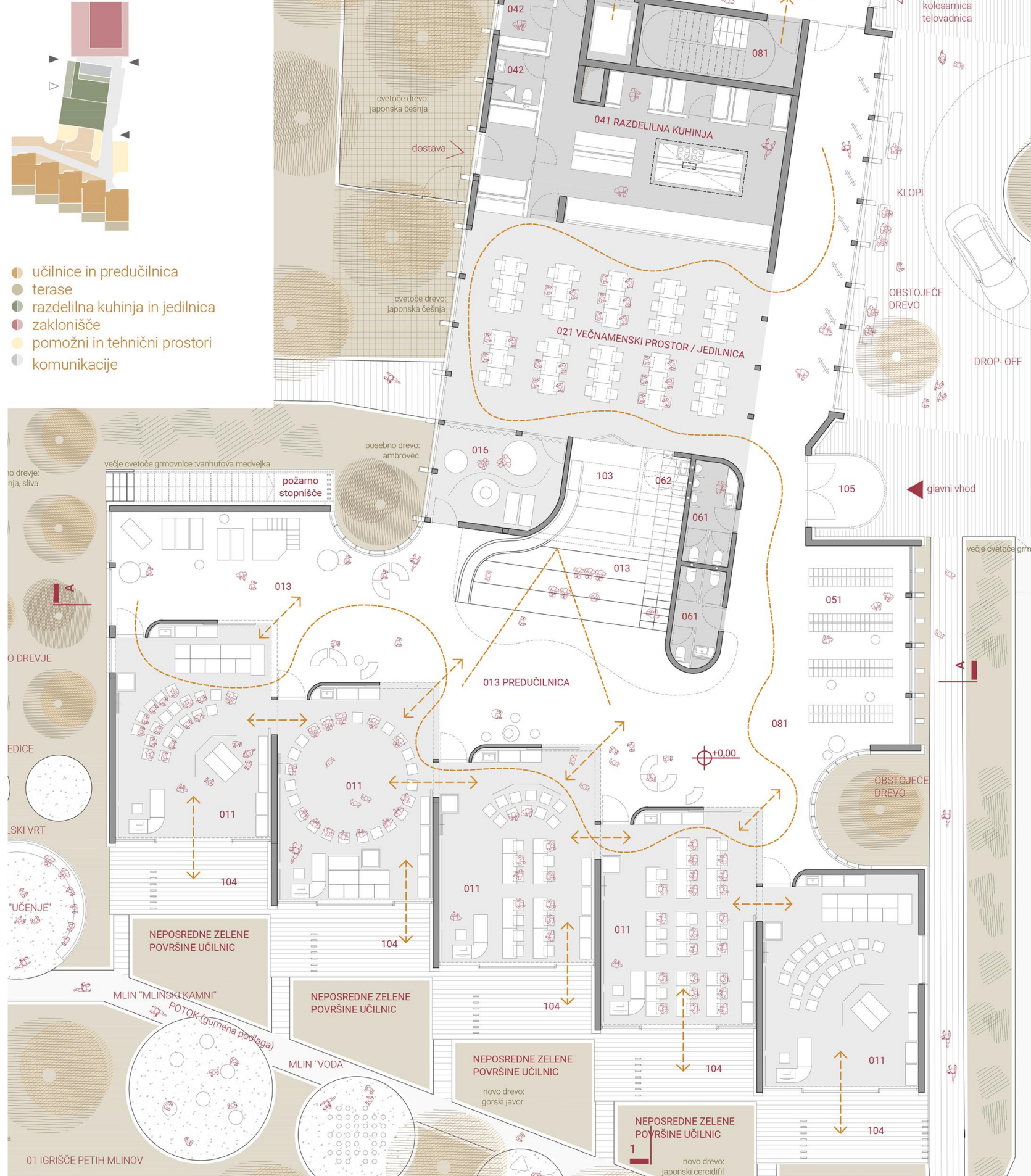


PROMETNA UREDITEV



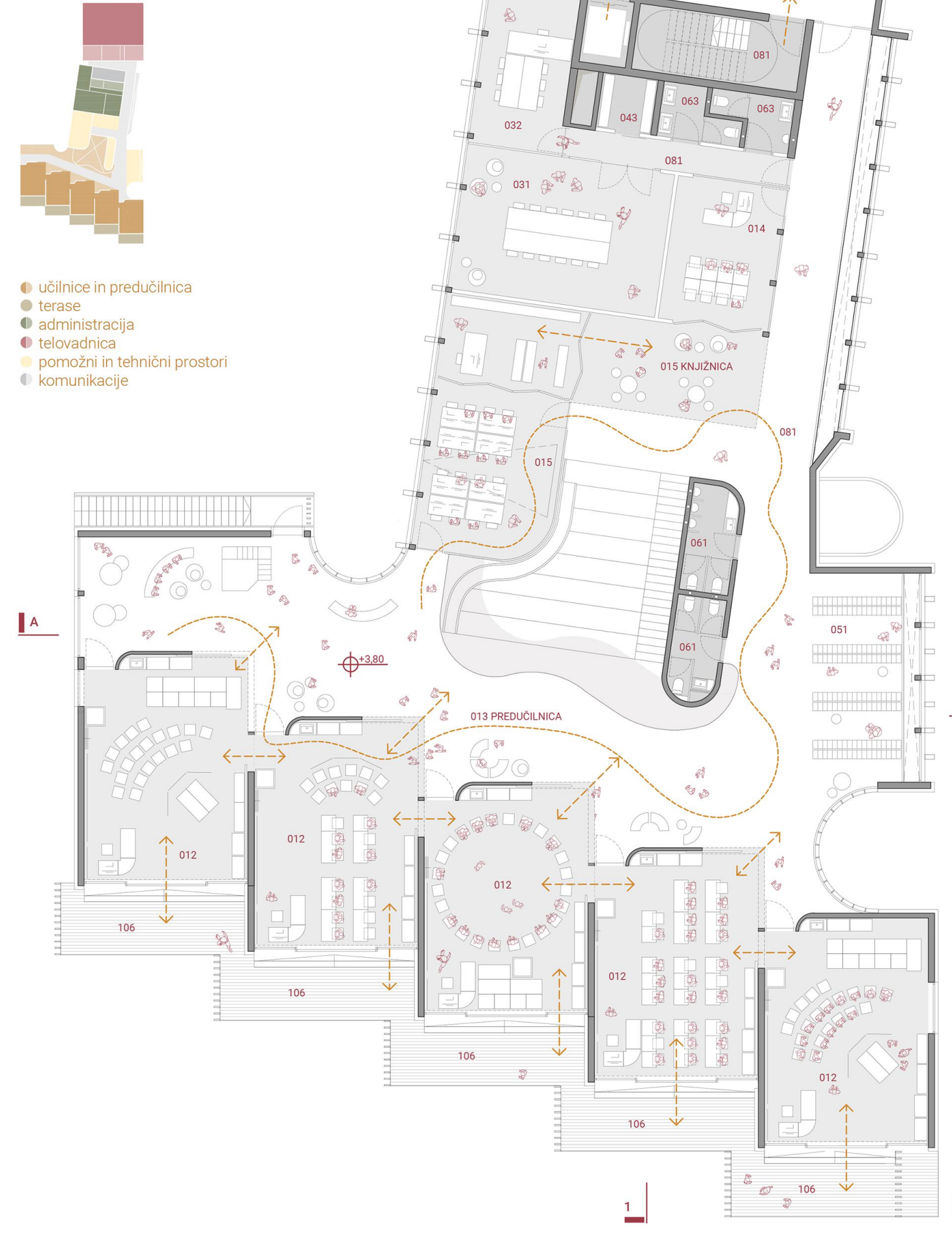
PRETEK ZELENEGA SISTEMA

- 011 matična učilnica prvi razred
- 013 predučilnica
- 016 senzorčna soba
- 021 večnamenski prostor/jedilnica
- 041 šolska razdelilna kuhinja
- 042 prostori osebja
- 044 prostor za čistila
- 051 garderobe prvi razred
- 061 sanitarije prvi razred
- 062 sanitarije invalidi
- 081 komunikacije
- 101 dvonamensko zaklonišče
- 102 transformatorska postaja
- 103 štramba večnamenskega prostora
- 104 pokrit zunanji prostor učilnice prvega razreda
- 105 vetrolov



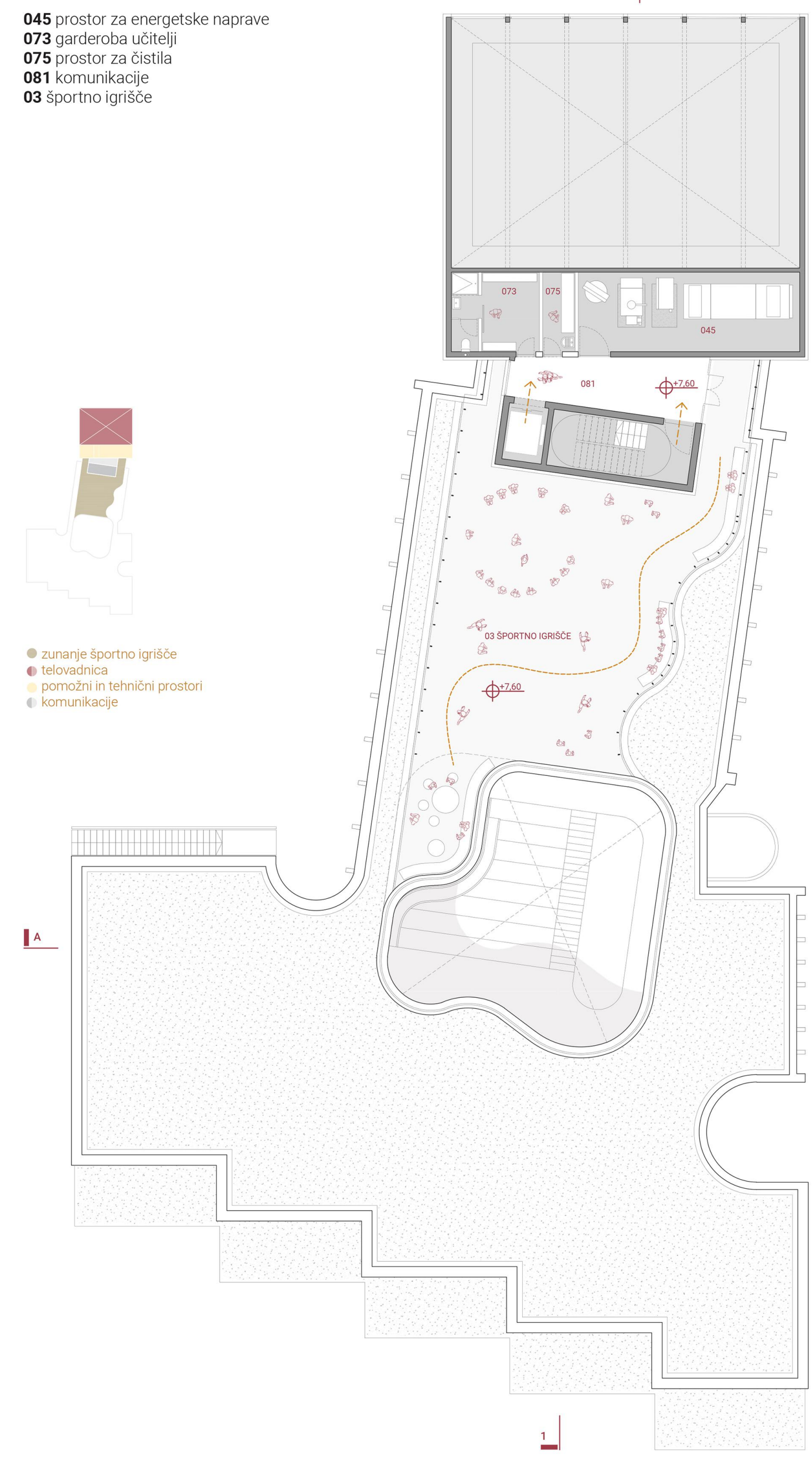
TLORIS PRITLIČJA M I 1:200

- 012 matična učilnica drugi razred
- 013 predučilnica
- 014 kabinet DSP
- 015 knjižnica z multimedijsko učilnico
- 031 zbornica
- 032 pisarna za vodjo oddelka
- 043 arhiv
- 051 garderobe drugi razred
- 061 sanitarije prvi razred
- 063 sanitarije zaposleni
- 071 telovadnica
- 072 sanitarni blok
- 074 štramba športnih pripomočkov
- 081 komunikacije
- 106 pokrit zunanji prostor učilnice

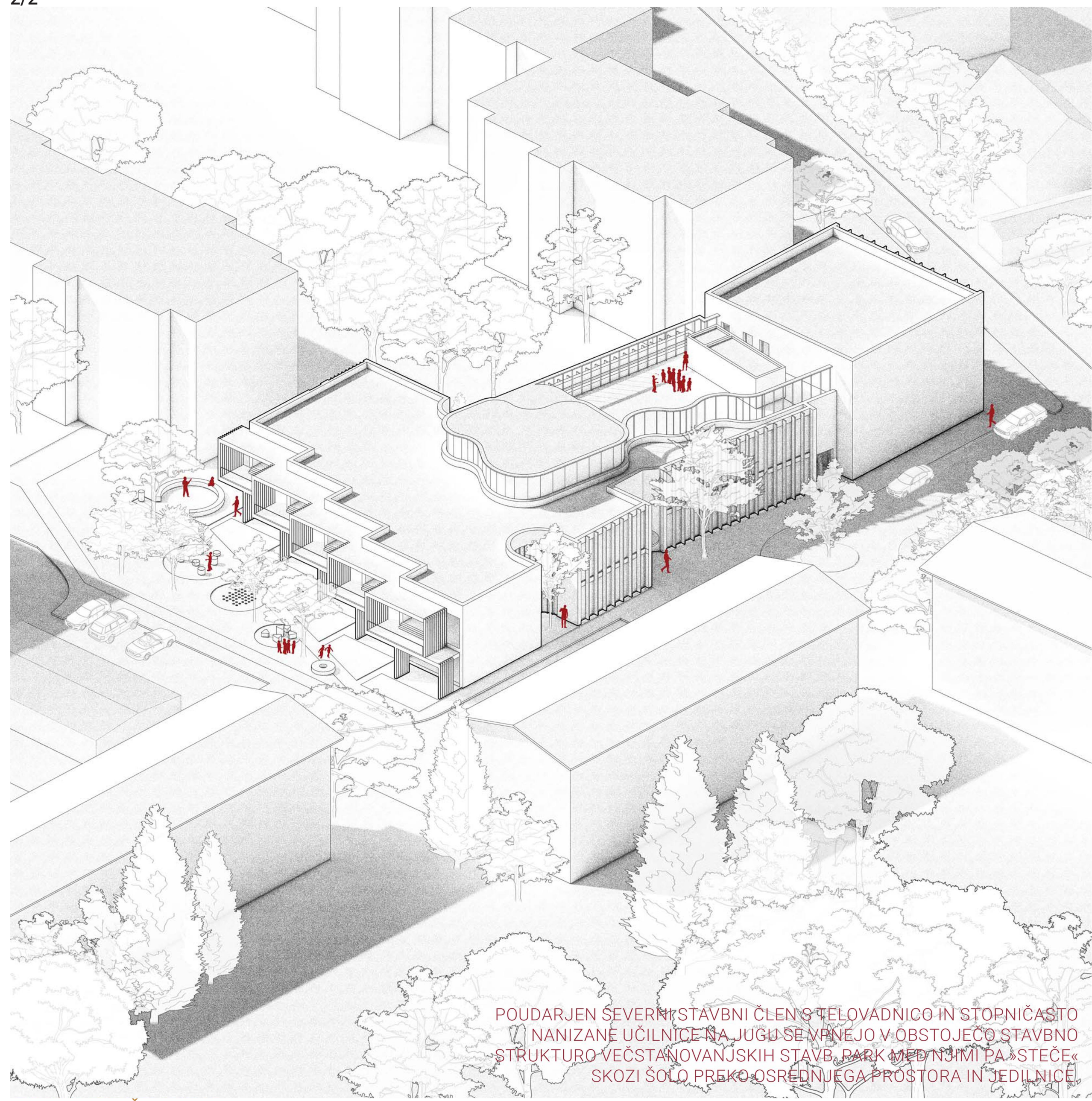


TLORIS 1. NADSTROPJA M I 1:200

- 045 prostor za energetske naprave
- 073 garderoba učiteljev
- 075 prostor za čistila
- 081 komunikacije
- 03 športno igrišče

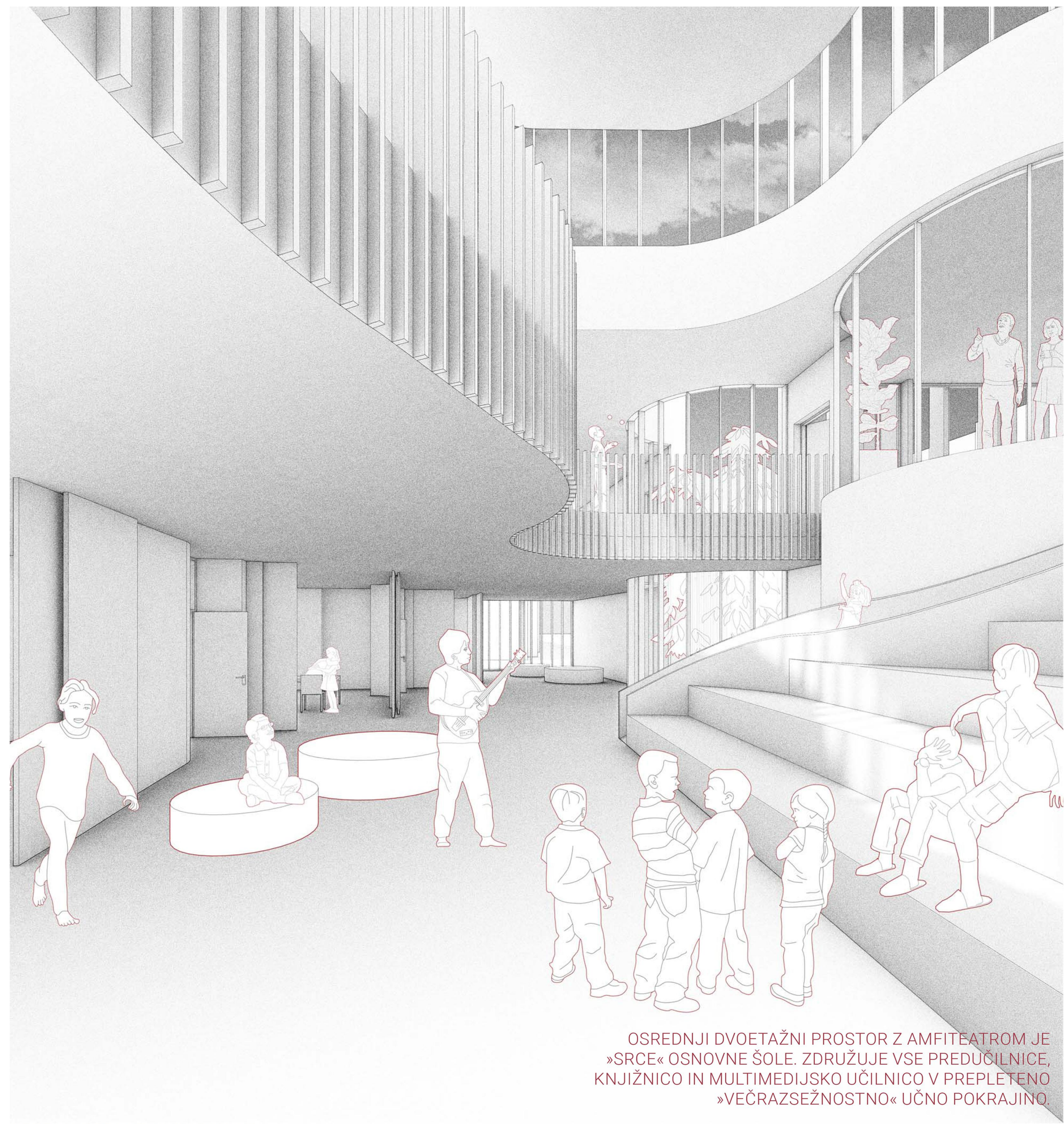


TLORIS 2. NADSTROPJA M I 1:200



POUDARJEN SEVERNI STAVBNI ČLEN S TELOVAĐNICO IN STOPNICAMI
 NANIZANE UČILNICE NA JUŽI SE VPIJEJO V OBSTOJEČO STAVBNO
 STRUKTURO VEČSTANOVANJSKIH STAVB, PARK MEDINIMI PAŠTEČE
 SKOZI ŠOLO PREKO OSREDNJEGA PROSTORA IN JEDILNICE

AKSONOMETRIČNI PRIKAZ



OSREDNJI DVOETAŽNI PROSTOR Z AMFITEATROM JE
 »SRCE« OSNOVNE ŠOLE. ZDRUŽUJE VSE PREDUČILNICE,
 KNJIŽNICO IN MULTIMEDIJSKO UČILNICO V PREPLETENO
 »VEČRAZSEŽNOSTNO« UČNO POKRAJINO.

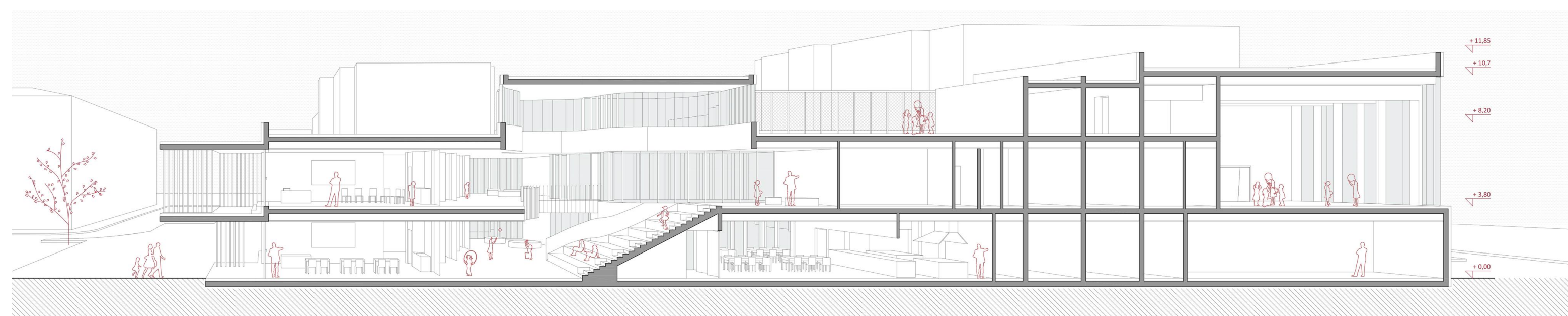
NOTRANJI PROSTORSKI PRIKAZ



VZHODNA FASADA M | 1:200



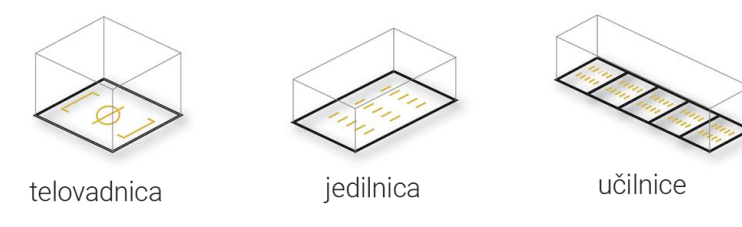
ZAHODNA FASADA M | 1:200



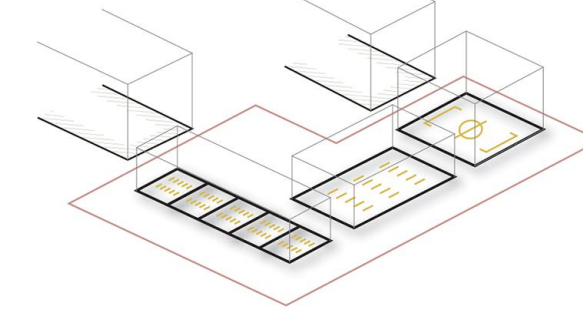
PREREZ 1-1 M | 1:200

URBANISTIČNA SHEMA

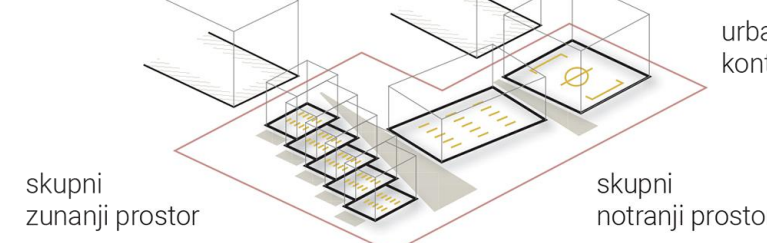
ČLENITEV PROGRAMA



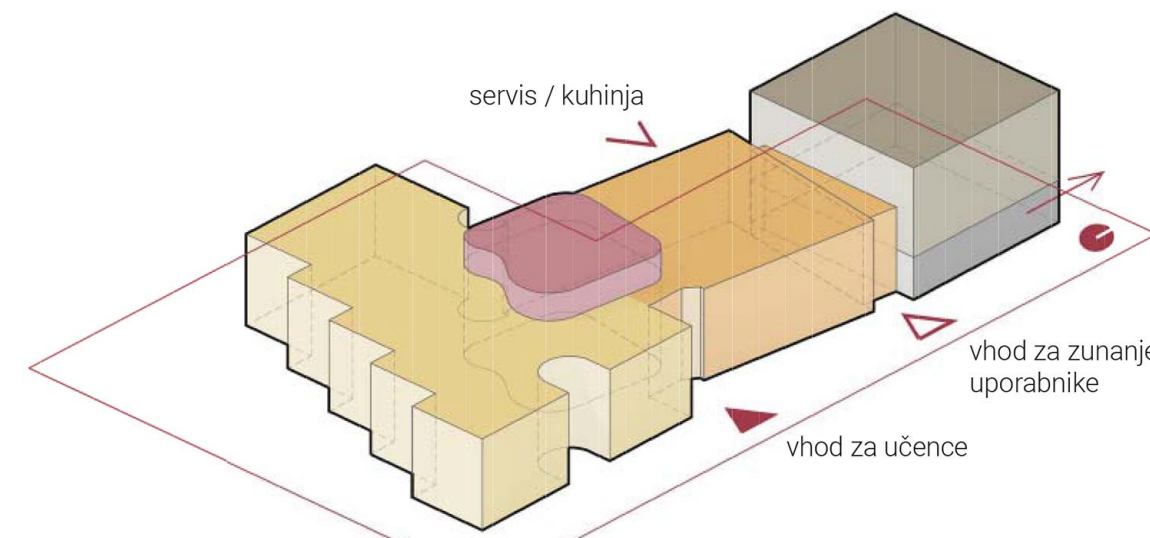
ODNOS DO KONTEKSTA



ŠOLA KOT MESTO V MALEM

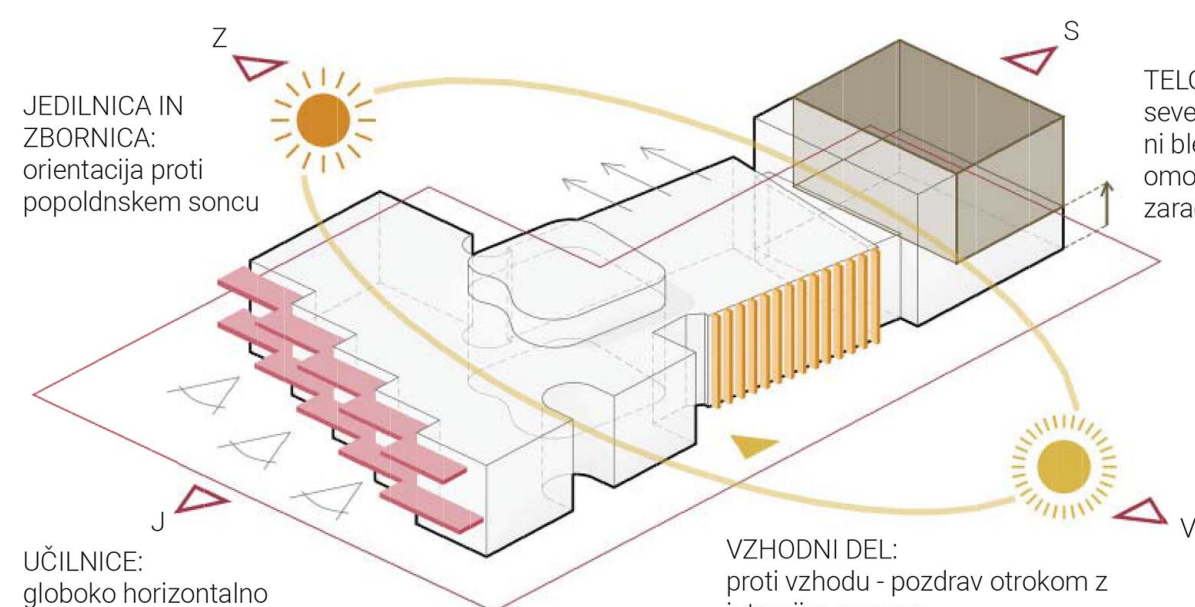


PROGRAMSKA SHEMA

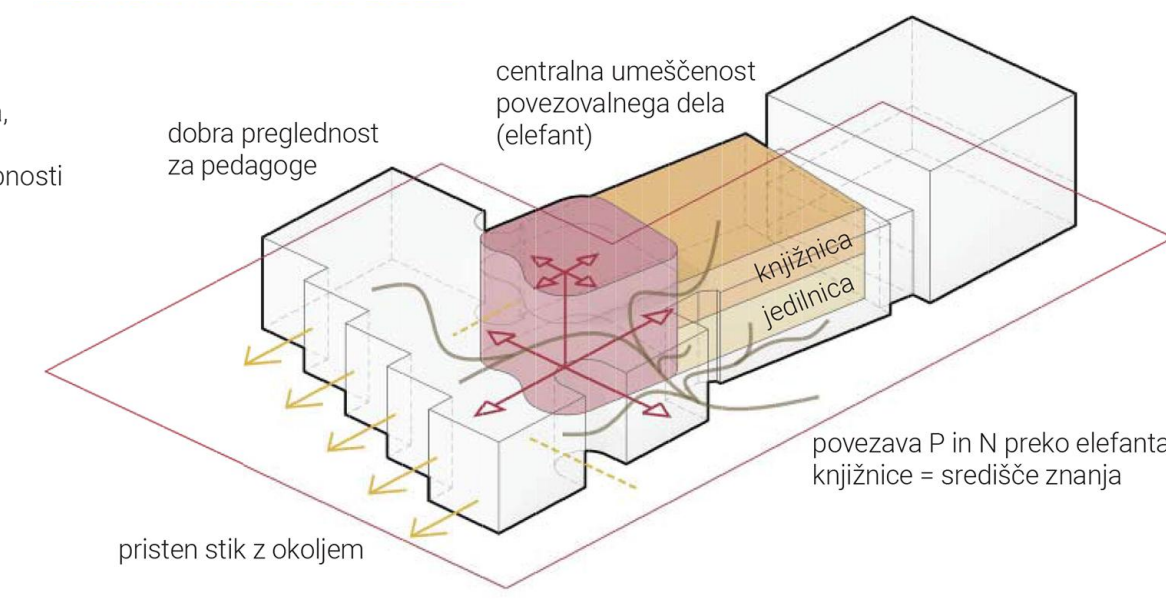


- telovadnica in zaklonišče
- skupni prostori (jedilnica, knjižnica, zbornica...)
- učilnice s predučilnicami
- vmesnik - neformalni prostor učenja (elefant)

POMEN DNEVNE SVETLOBE

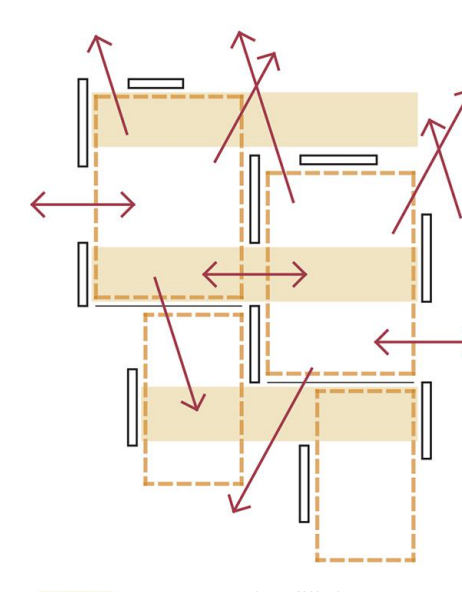


OSREDNJI PROSTOR ŠOLE



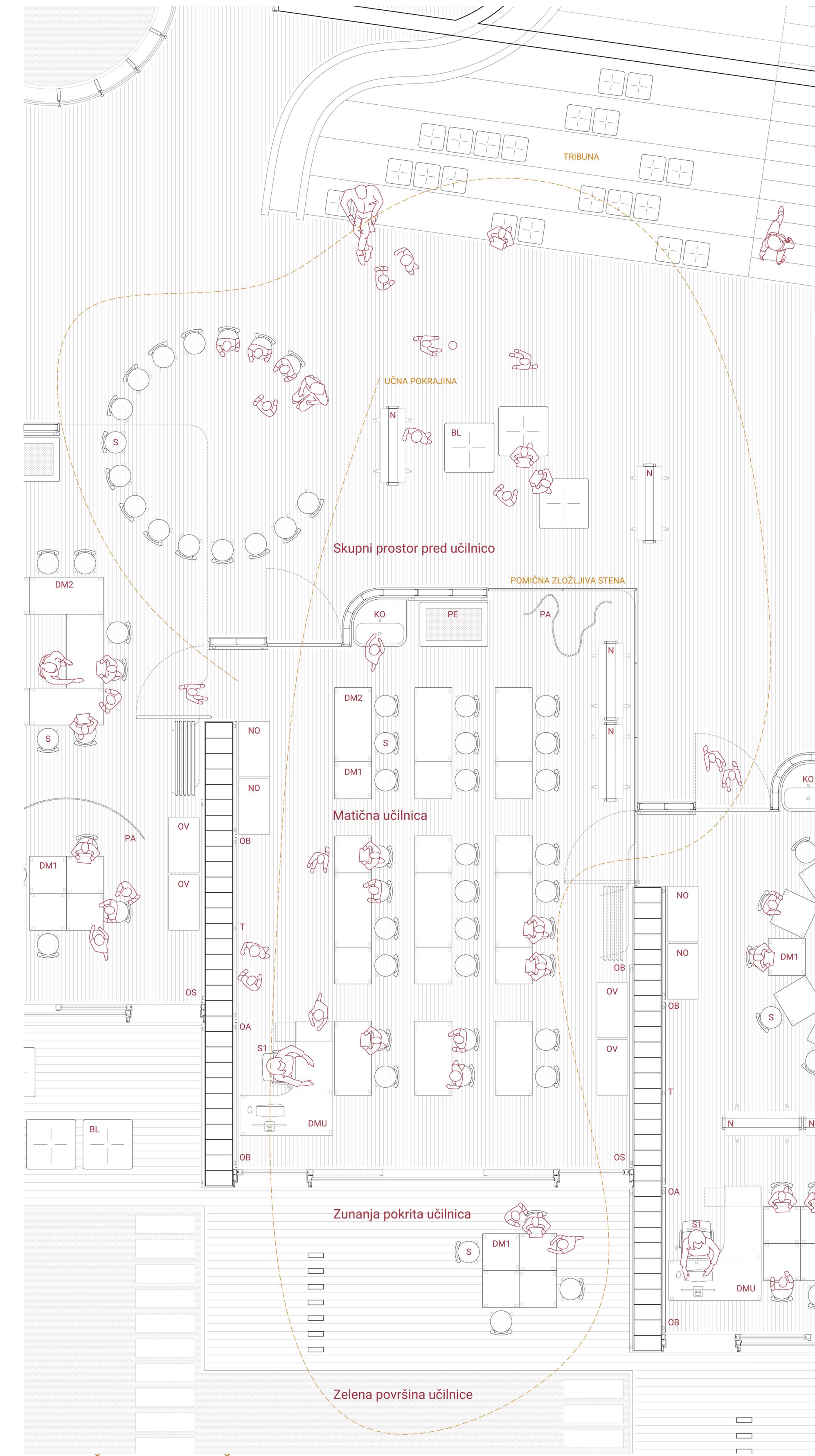
UČILNICE: globoko horizontalno senčenje, ki ne ovira pogledov

POVEZOVANJE UČILNIC

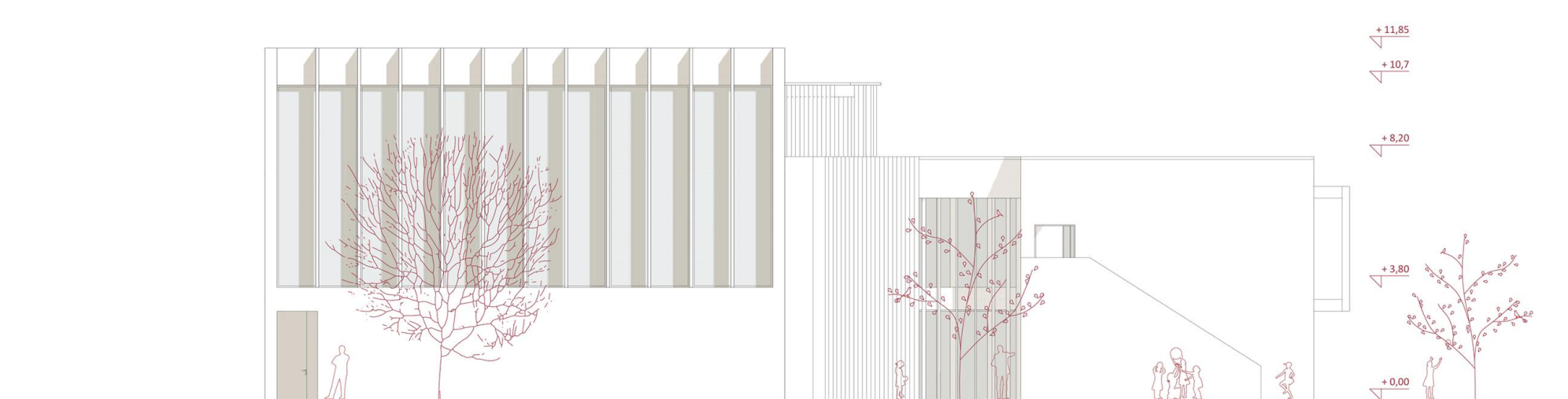


Otrokovo dinamično dožemanje naravnih fenomenov predstavlja sestavni del učnega prostora.

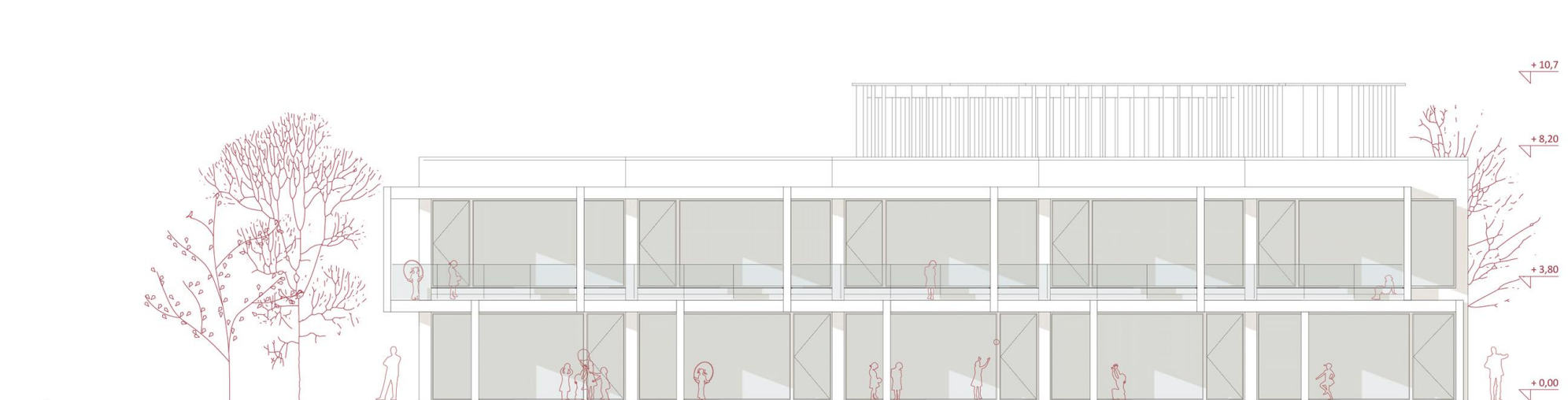
Prilagodljivost vseh učnih prostorov spodbuja razvoj psihosocialnih razmerij, ki jih mora otrok zgraditi z okoljem.



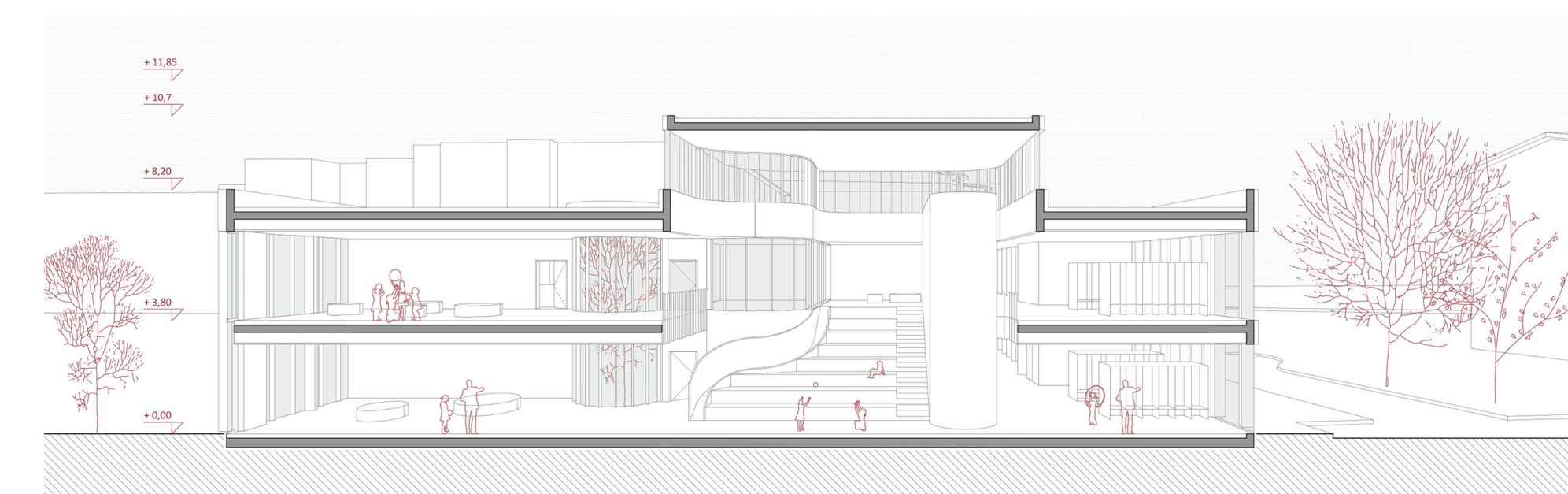
TLORIS UČILNICE S PREDUČILNICO M | 1:50



SEVERNA FASADA M | 1:200



JUŽNA FASADA M | 1:200



PREREZ A-A M | 1:200