

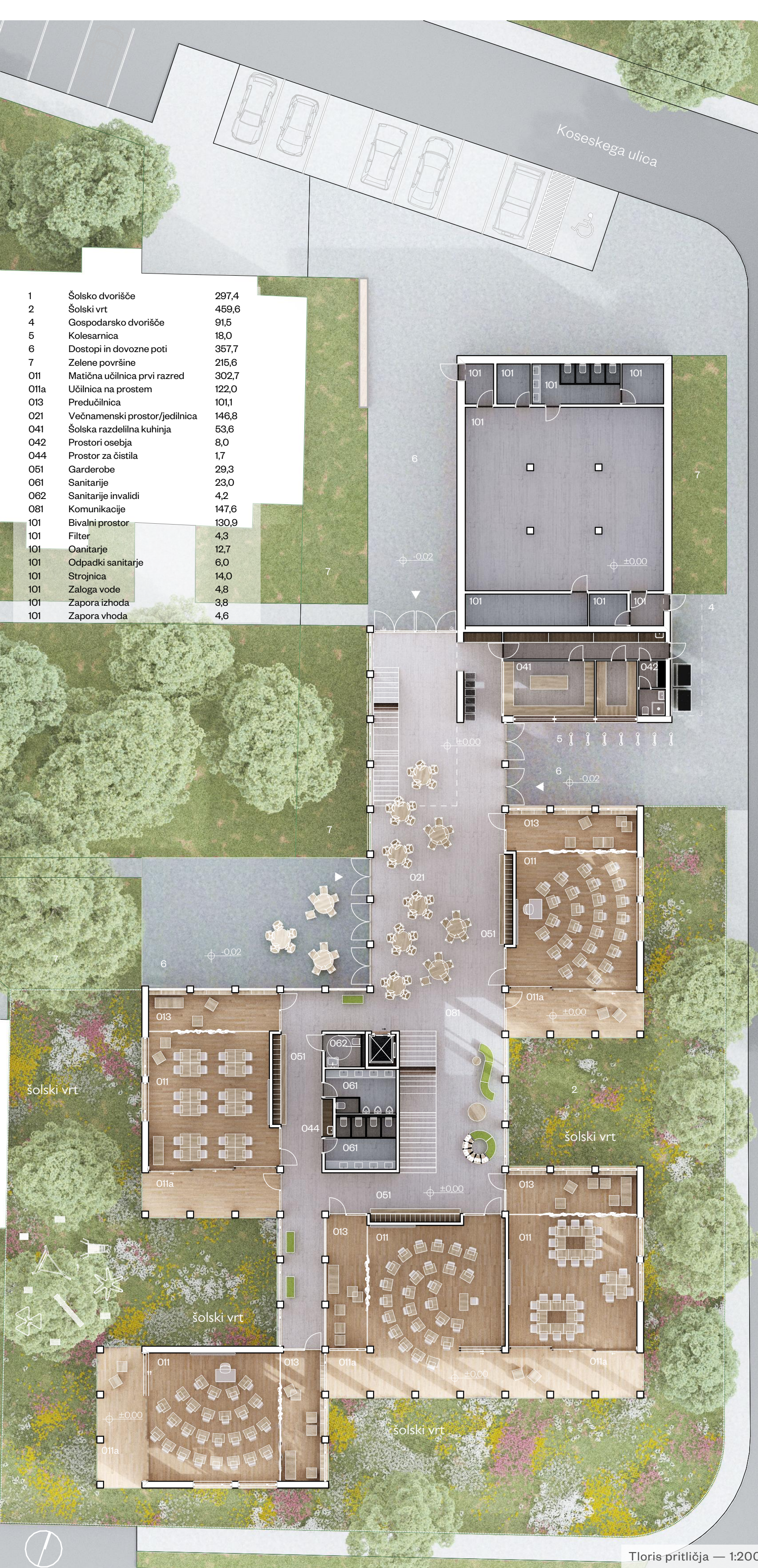
Ta struktura predstavlja nekakšen prehod med zelo zaprtimi in intimnim svetom Vrta Kolesarica in bolj tradicionalno naravo javnega prostora OŠ Kolesarica. Otroci postopoma izstopajo iz zaprtega in zaščitenega sveta družine in doma, spoznavajo svet okoli sebe in oblikujejo nenehno rastočo skupnost.

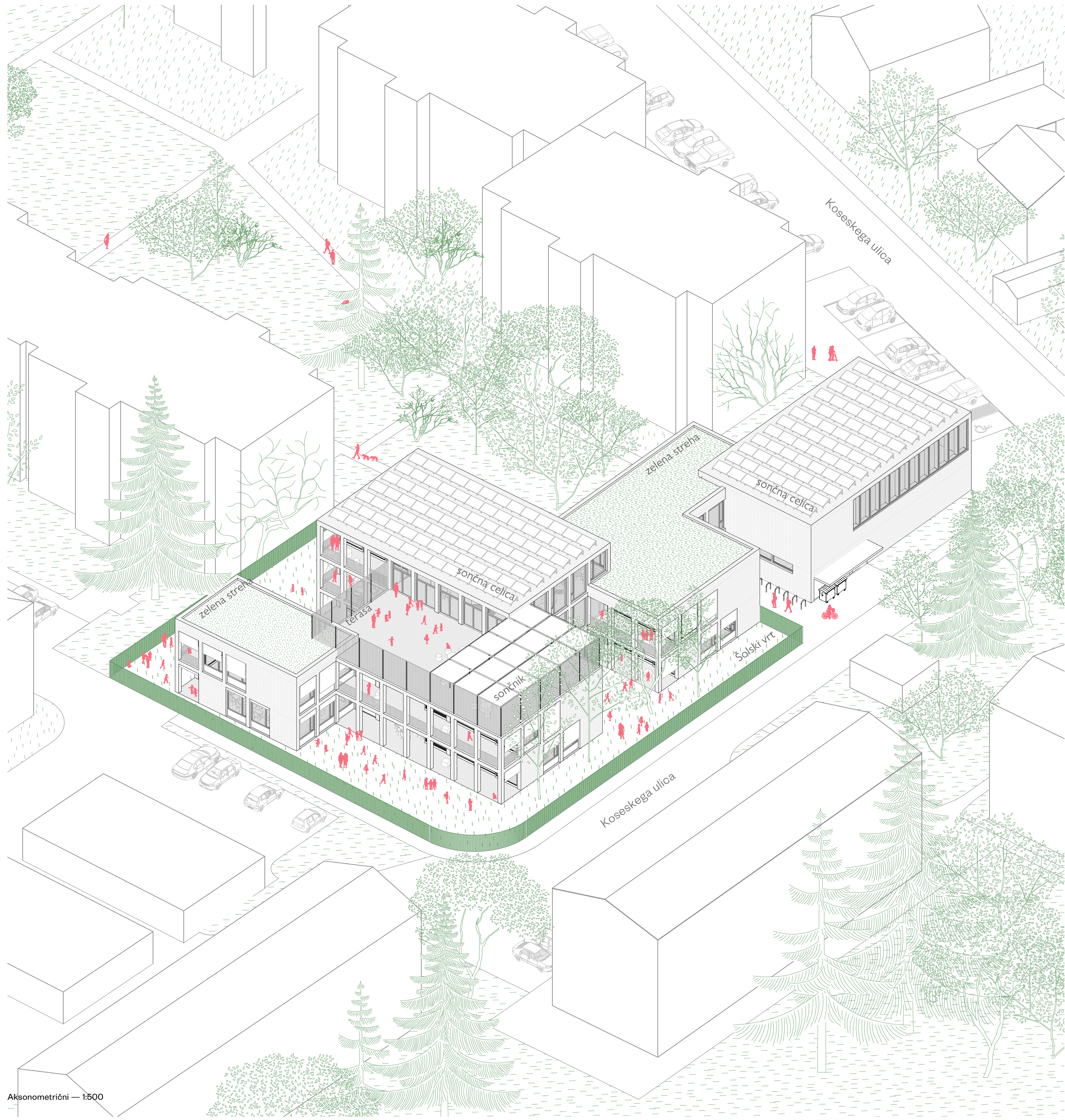
V primeru šole je dobra osonenost ključnega pomena. V primeru učilnic je prisotnost jutranje sončne svetlobe najpomembnejša, popoldanski sončni žarki pa so bistvenega pomena tudi za skupne in rekreacijske prostore.

Dve večji in višji stavni masi zaključujeta vrsto blokovskih objektov, nižji in bolj razčlenjeni deli objekta pa iščejo intenziven stik z vrtom in notranjim zelenim parkom, ki ga mejijo stanovanjski objekti.

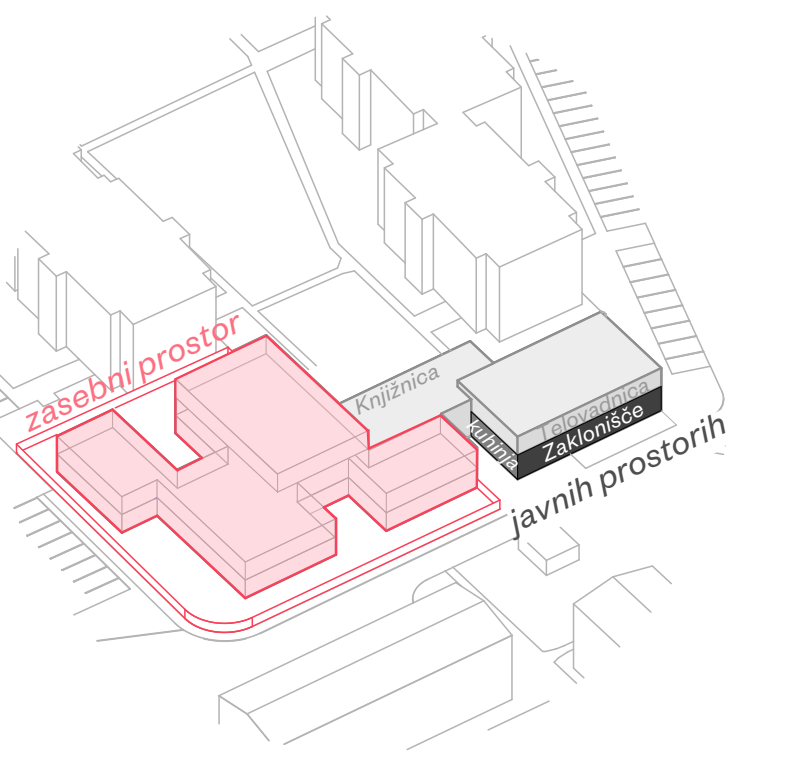
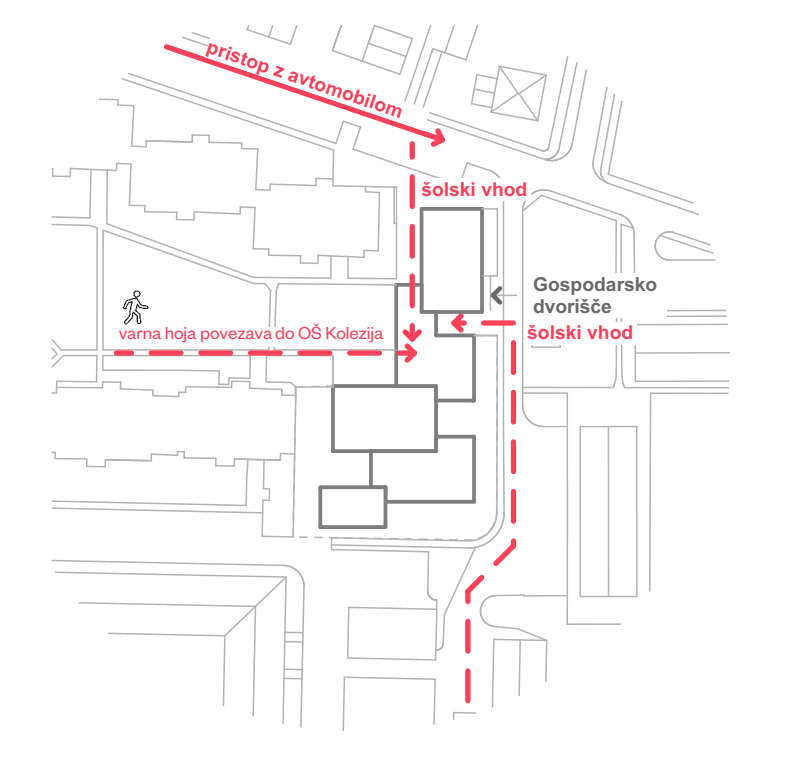
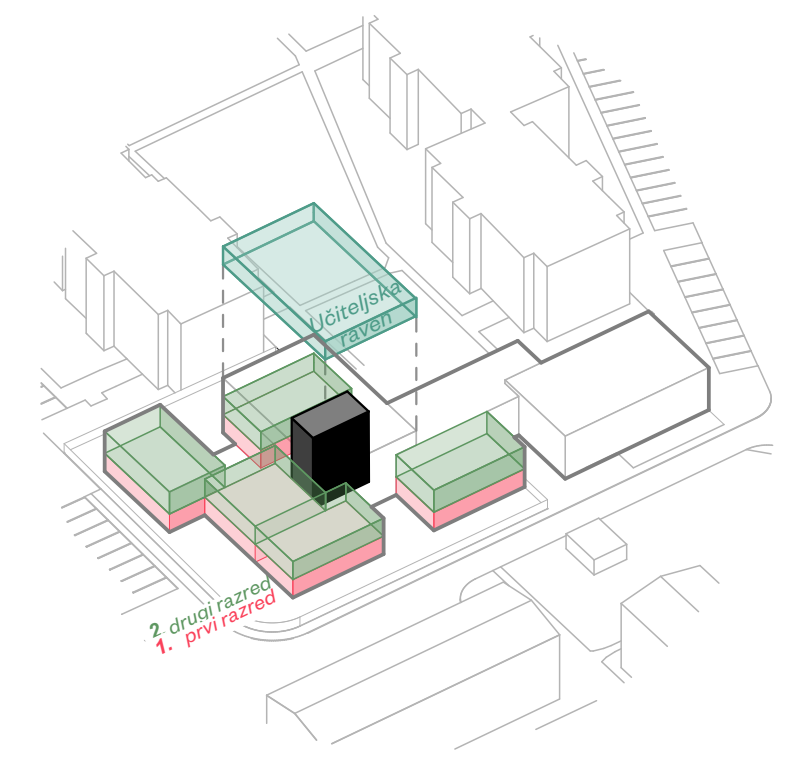
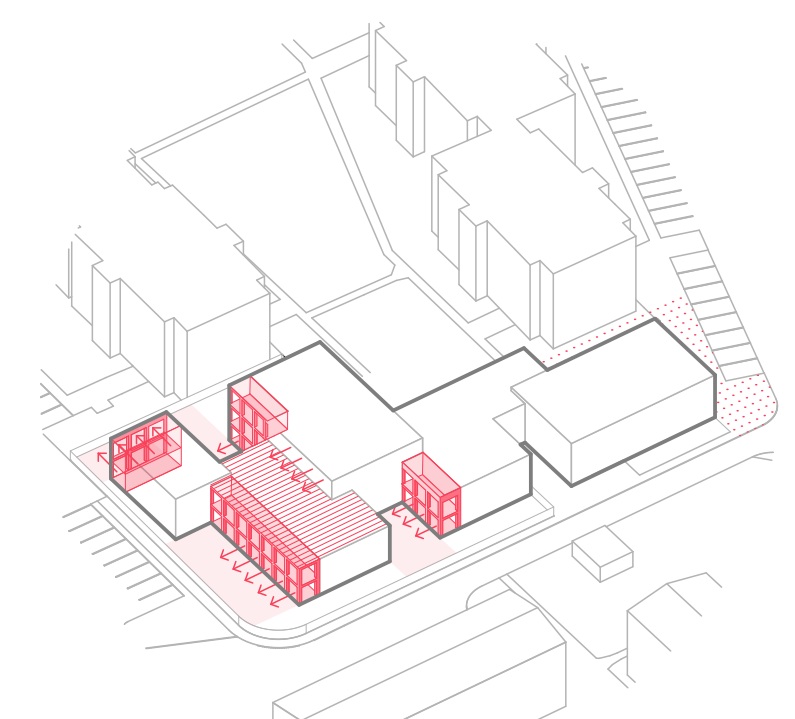
Zeleni vrt se razteza vse do stavbnih križnic, in okoli kompleksov učilnic se oblikujejo bolj zaščiteni zasebni vrtni površine.

skupni prostori centralnega pohodnega koridorja pa so namenjeni odpiranju in vzpostavljanju socialnih odnosov. K avli v spodnjem nadstropju spada tudi zunanji pokrita terasa, ki z vidličnjico notranjega zaščitenega zelenega dvorišča stanovanjskih objektov omogoča tudi organizacijo večjih dogodkov.





Aksonometrični — 1:500



Učilnice so v skladu s programom dopoljene s **predučilniškimi delomi**, ki se lahko uporabljajo samostojno ali skupaj z učilnico - za manjše skupinske aktivnosti, igre in sprostitve. Vsaka učilnica ima tudi pokrito zunanjo teraso, ki se lahko odpira in poveže z učilnico in z vrtom in s tem razširi uporabne površine. S povezovalo pokrite terase **predučilnice in učilnice** se ustvari 100 m² uporabne površine za razred, ki se lahko uporablja za različne namene, se odpira v več smerih in je dobro osončena. Ta trojni prostorski niz reinterpretera koncept "učilnice" in širi možnosti njene uporabe.

Izobraževalni del je razdeljen na treh etažah:

- v pritličju dobijo prostor preučilski
- v prvem nadstropju učenci drugega razreda
- v mansardi pa učitelji

Sklop učilnic povezuje peter prostorski sistem, ki omogoča družabne funkcije, rešuje horizontalni in vertikalni pohodni koridor ter ponuja možnosti za skupinsko igro-sprostitve-aktivnosti. V osrednjem delu prostora, na za vse zlahka dostopnega težiščnem mestu se nahaja osrednje jedro, ki vključuje dvigalo in toaletne sklope ter široko in udobno stopnišče, ki povezuje nadstropja.

Centralno umeščena avla je obryna proti zaščitenemu notranjemu zelenemu dvorišču stanovanjskih hiš in je dobro dostopna iz treh smeri. Za starše, ki prihajajo z avtomobilom so parkirna in čakalna mesta zagotovljena pred soljsko stavbo, ob **Koseskega ulici**, od koder je dostop do severnega glavnega vhoda zagotovljen preko tlakovarnega trga za pešce. Iz smeri **OŠ Kolezija** je avla peš dostopna čez zeleno stanovanjsko dvorišče skozi zahodni vhod, medtem ko je v primeru prihoda iz vzhodne in južne smeri vhod zagotovljen tudi s **Koseskega ulice**, ki se zaključuje v slepi ulici. Priporočamo, da se dostop do poslovnega vhoda, ki je predviden tudi za oskrbo kuhinje, prav tako reši s stranske ulice.

Ob upoštevanju lastnosti gradbene parcele smo izobraževalne funkcije, ki predstavljajo notranje uporabniške prostore šole, umestili v širši južni del, severno od avle pa smo umestili elemente, ki zahtevajo več zunanjih povezav. V pritličju sta kuhinja in zaklonišče, v prvem nadstropju pa telovadnica, ki jo uporabljajo tudi zunanji uporabniki. Ta postavitev onemogoča ločitev javnih in zasebnih prostorov. Ekonomsko oskrbo in zunanji promet telovadnice je mogoče rešiti brez motenj v uporabi notranjih prostorov šole, okoli sklopov učilnic pa se oblikuje zaščiten vrt, in ustvari poseben notranji svet, ki je popolnoma zaprt in zavarovan pred zunanjim prometom.



Prezrez — 1:200



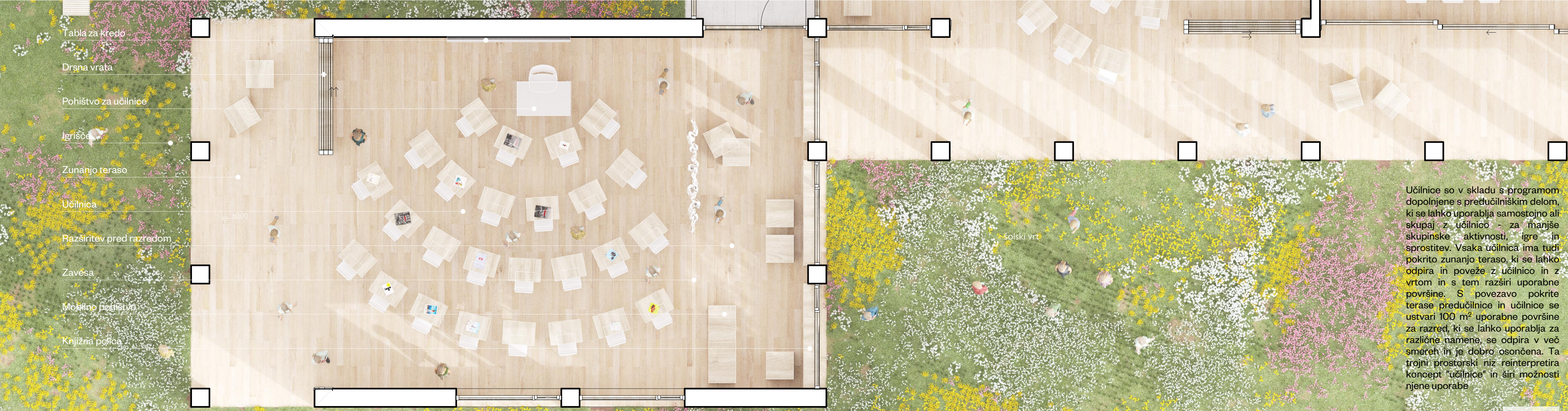
Prezrez — 1:200



Vzhodu fasada — 1:200



vhodna fasada — 1:200



Učilnice so v skladu s programom dopoljene s **predučilniškimi delomi**, ki se lahko uporabljajo samostojno ali skupaj z učilnico - za manjše skupinske aktivnosti, igre in sprostitve. Vsaka učilnica ima tudi pokrito zunanjo teraso, ki se lahko odpira in poveže z učilnico in z vrtom in s tem razširi uporabne površine. S povezovalo pokrite terase **predučilnice in učilnice** se ustvari 100 m² uporabne površine za različne namene, se odpira v več smerih in je dobro osončena. Ta trojni prostorski niz reinterpretera koncept "učilnice" in širi možnosti njene uporabe.