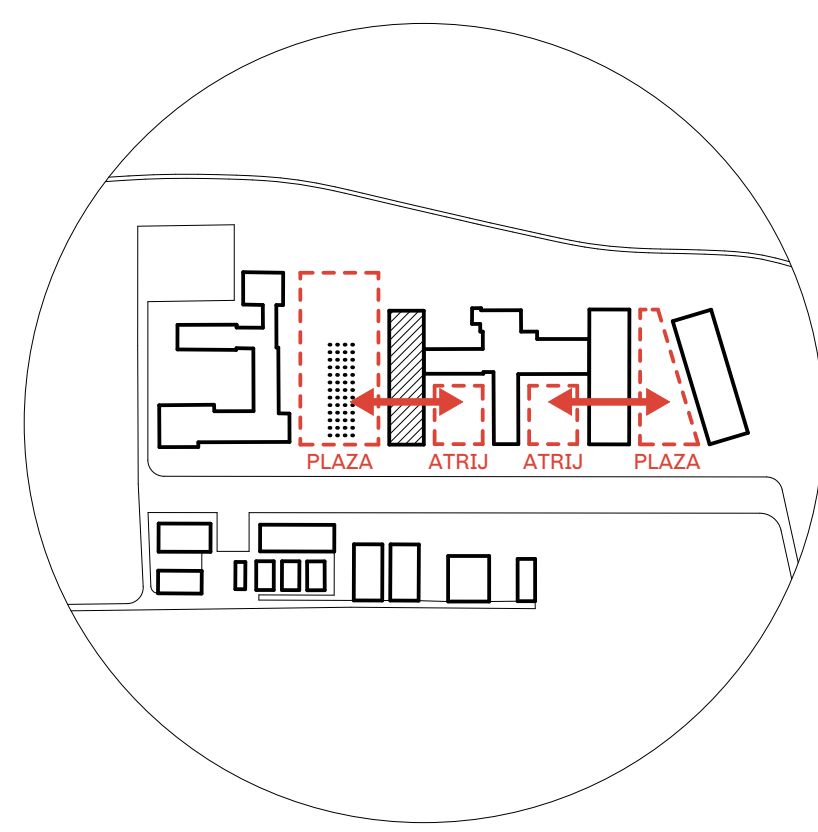
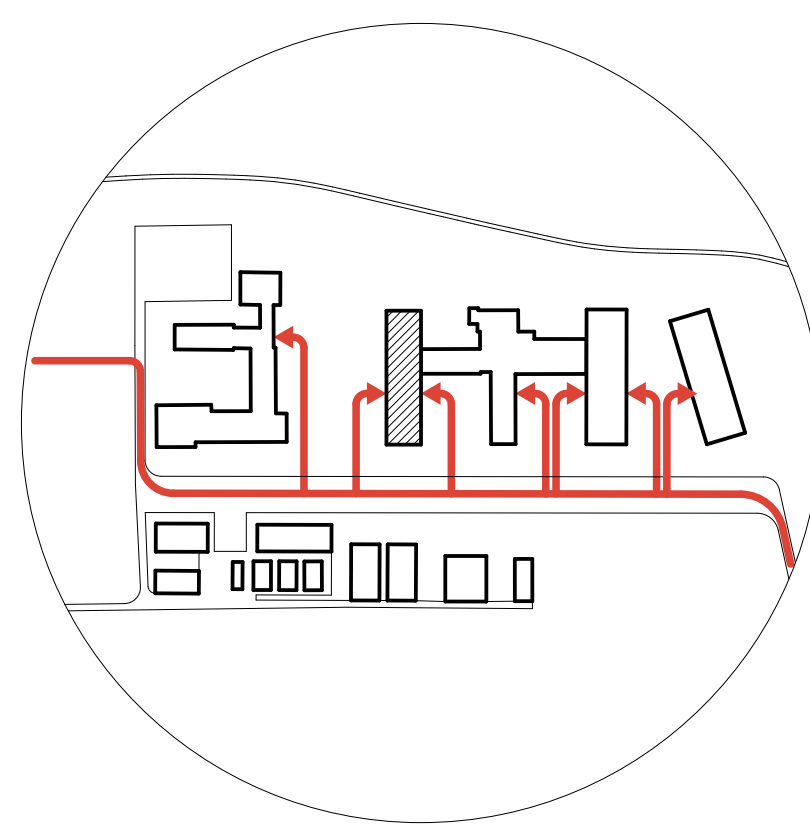


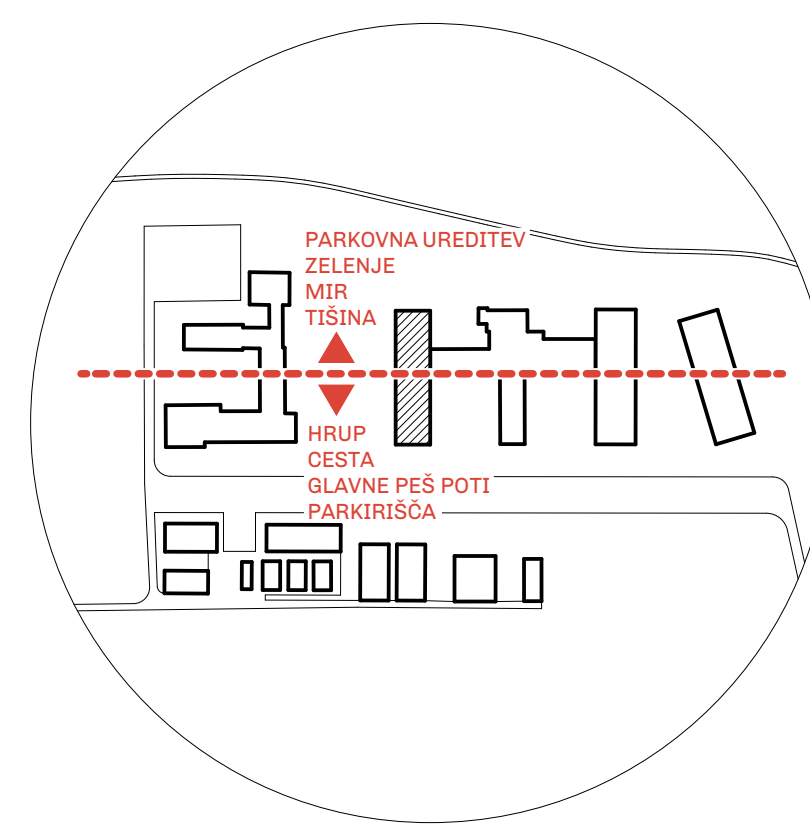
A - natečajno območje
B - zazidalni gabariti predvidene stavbe
1 - Biotehnična fakulteta, oddelek za agronomijo
2 - Biotehnična fakulteta
3 - Biotehnična fakulteta, oddelek za živilstvo



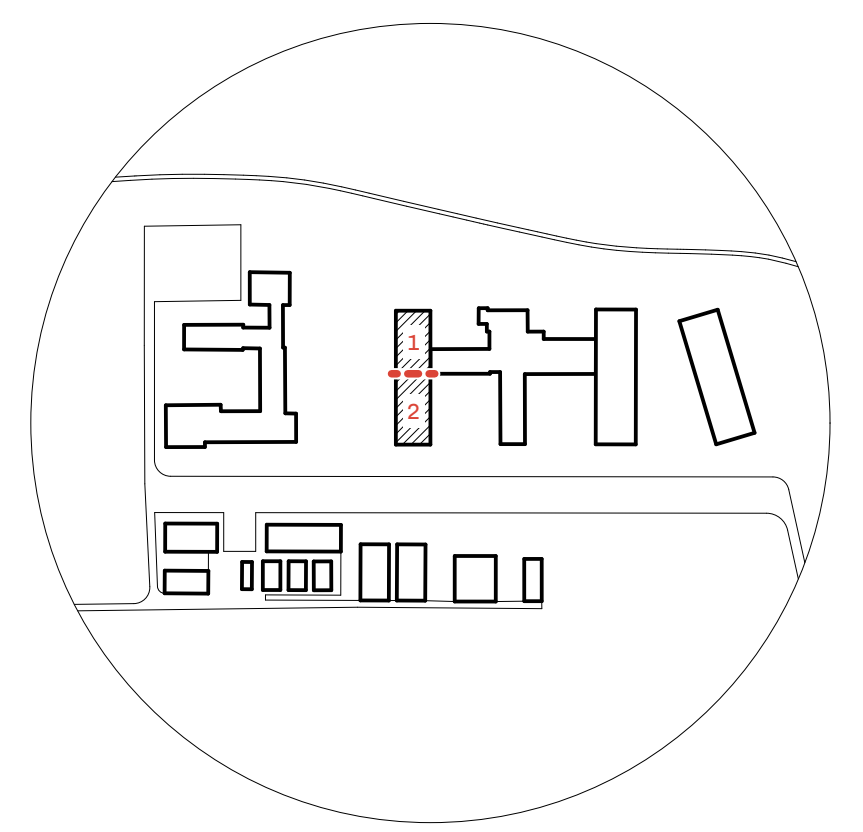
Zazidalno ureditvena situacija območja Biotehniške fakultete narekuje odpiranje stavbe v smeri V-Z.



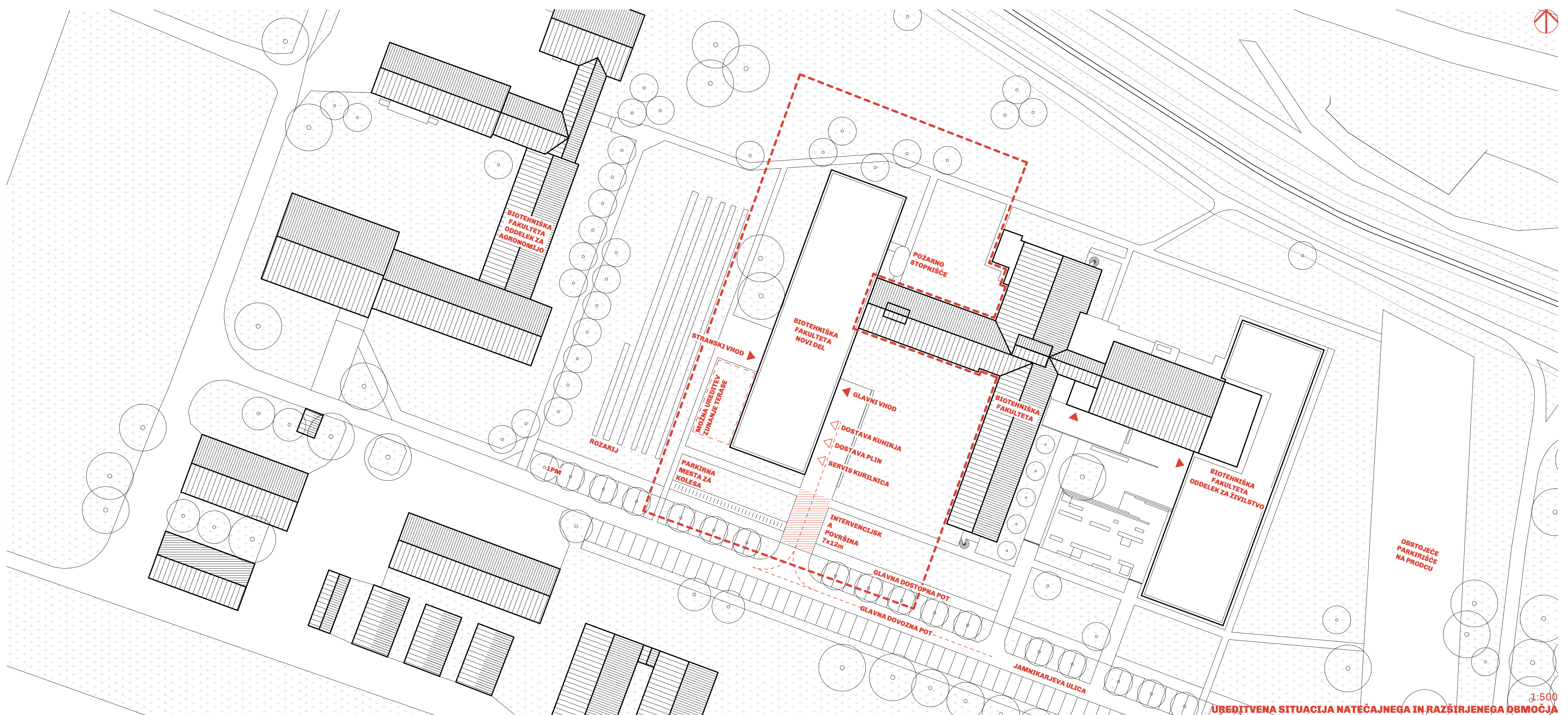
Glavni dostopi so urejeni iz južne strani.



Delitev območja na severni, privatni del in južni, javni del.



1 - privatni del stavbe
2 - javni del stavbe

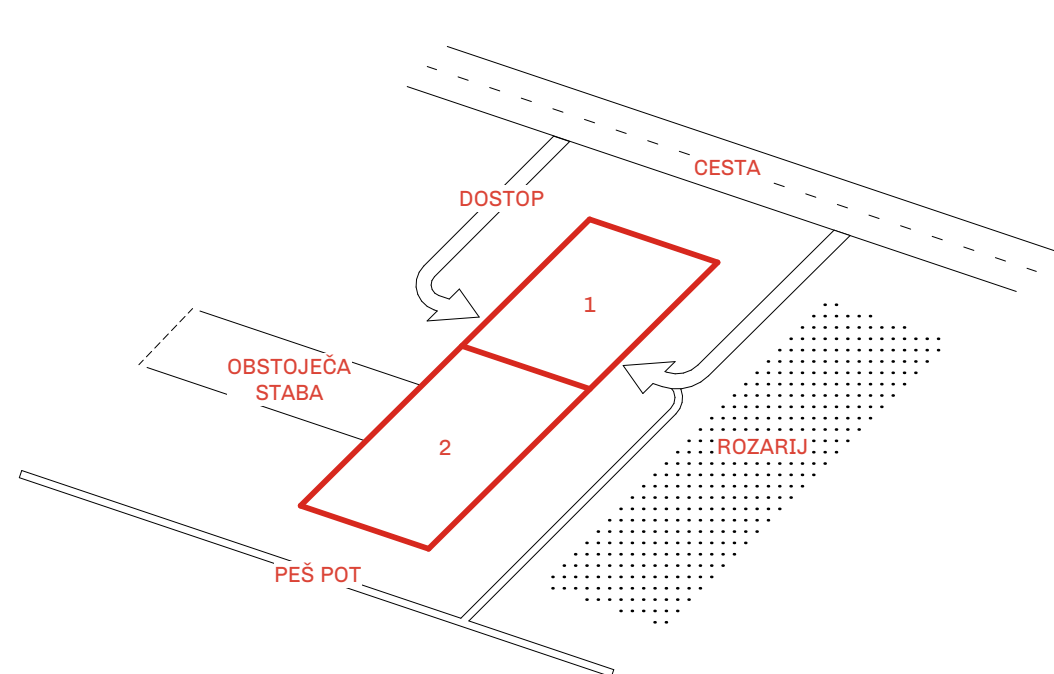


Javni, projektni, enostopenjski natečaj za izbiro strokovno najprimernejše rešitve za:

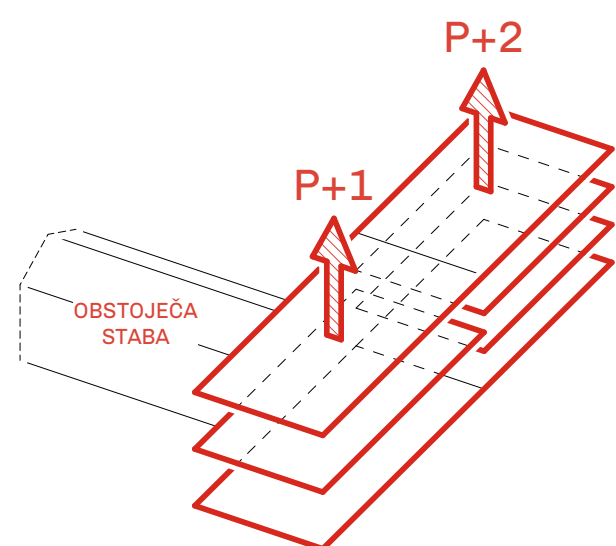
DOZIDAVA BIOTEHNIŠKE FAKULTETE

Univerza v Ljubljani

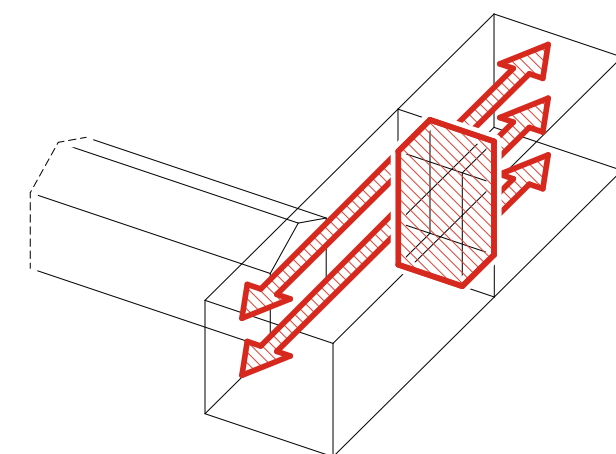
Novi prizidek Biotehniške fakultete je programsko deljen na dva, med seboj povezana kompaktna dela. Južni del se z javnim pritličjem navezuje na glavno dostopno cesto in preko avle povezuje vhodni atrij na vzhodu in plazo z rozarijem na zahodu. Upravni del stavbe se nahaja v nadstropjih južnega dela. V severni, mirnejši del so odmaknjeni laboratoriji s pomožnimi prostori. Zasnova fasade se navezuje na obstoječe objekte Biotehniške fakultete.



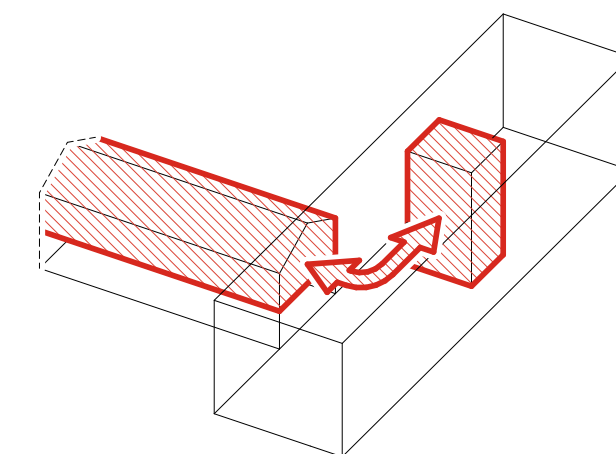
1 - avla, jedilnica, kavarna, seminarji, pisarne, servisni prostori
2 - laboratoriji



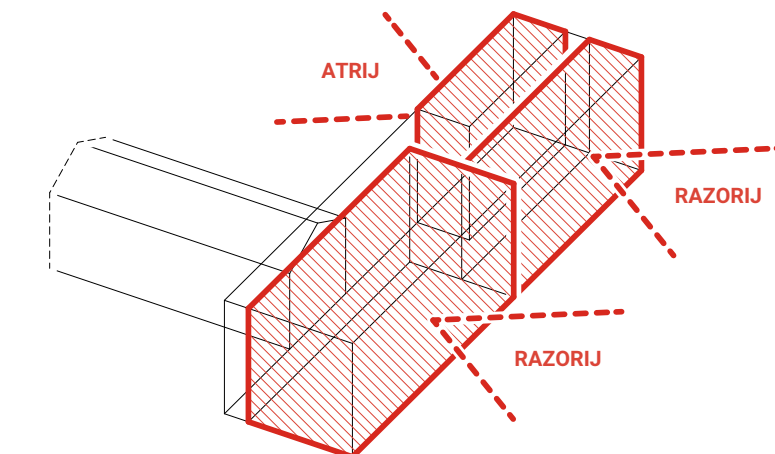
Javni del objekta je troetažen, laboratorijski del pa dvoetažen.



Na stiku obeh delov objekta se formira vertikalno komunikacijsko vozlišče, ki povezuje vse etaže obeh delov. Horizontalne povezave so v vsakem delu speljane direktno v vozlišče.



Obstoječ objekt se povezuje z vertikalnim vozliščem novega dela preko "šnorkla", ki steče nad laboratoriji pritličja.



Pogledi so usmerjeni proti rozariju na zahodu in vhodnemu atriju na vzhodu.

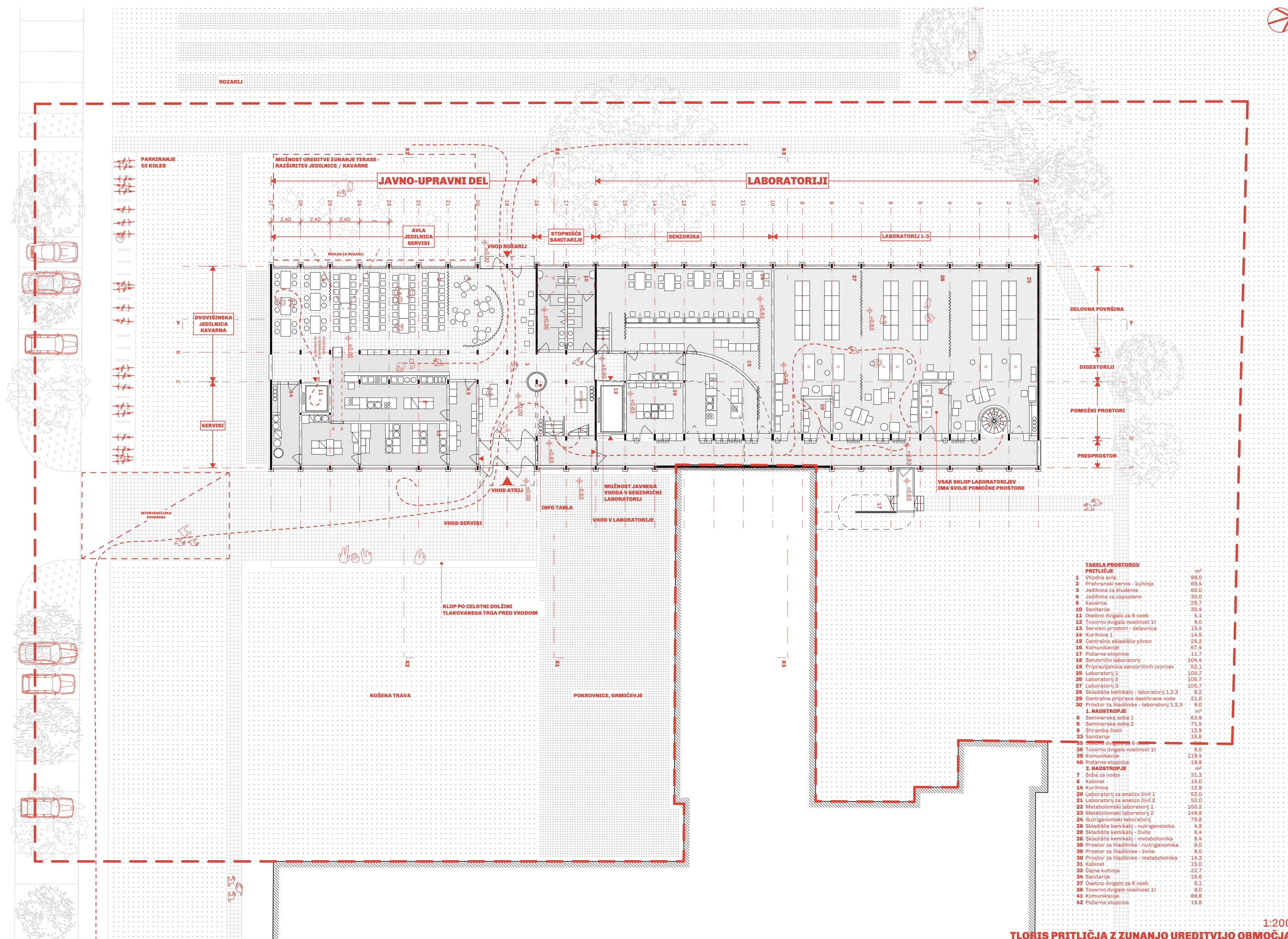
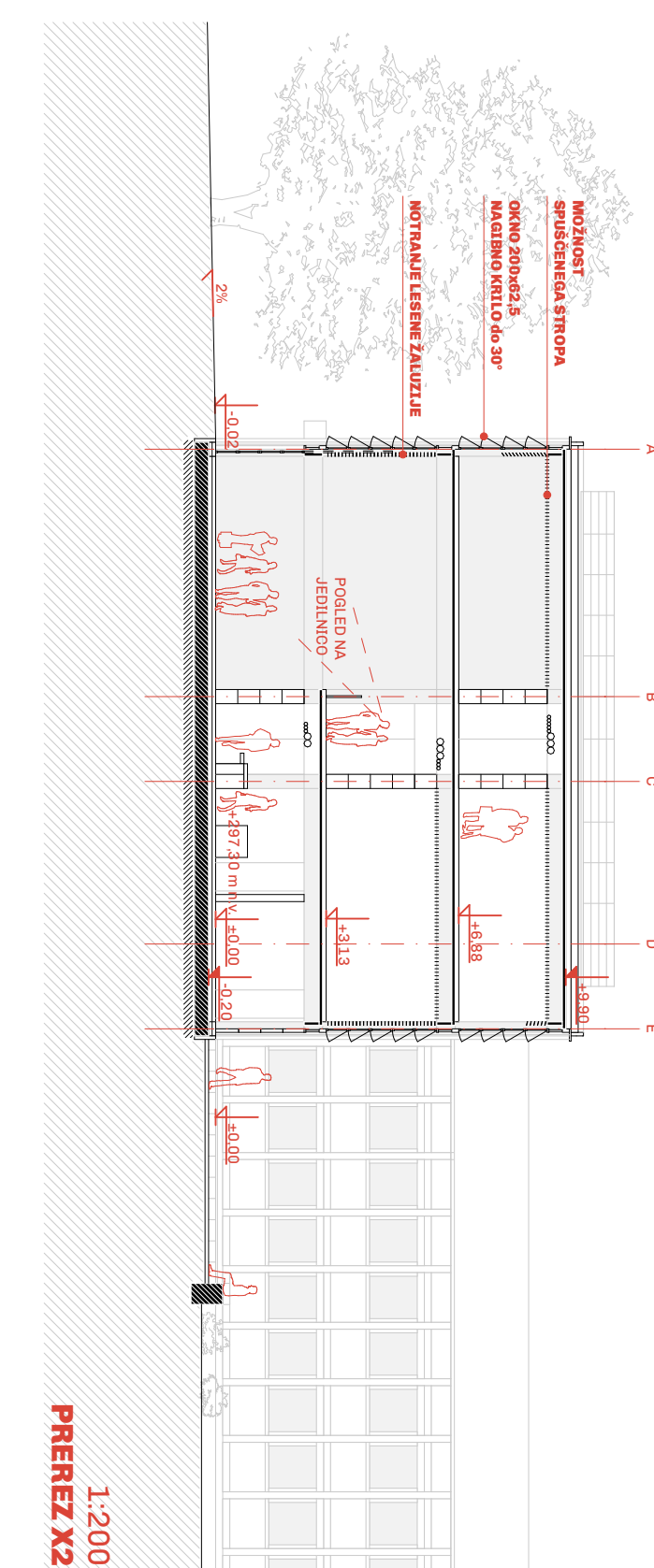


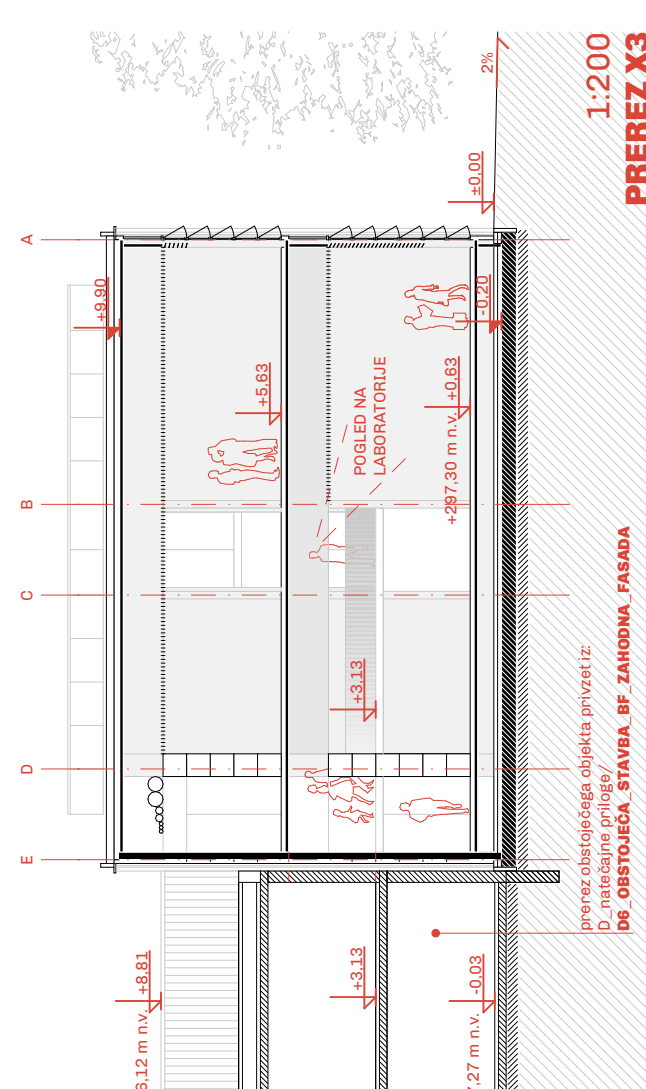
TABELA PROSTOROV	
ŠTEVILNOST	PROSTOR
1	Prostori avla
2	Prostori pisarni
3	Prostori kavarni
4	Prostori seminarja
5	Prostori servisa
6	Prostori kletne
7	Prostori vseh etaž
8	Prostori vseh etaž
9	Prostori vseh etaž
10	Prostori vseh etaž
11	Prostori vseh etaž
12	Prostori vseh etaž
13	Prostori vseh etaž
14	Prostori vseh etaž
15	Prostori vseh etaž
16	Prostori vseh etaž
17	Prostori vseh etaž
18	Prostori vseh etaž
19	Prostori vseh etaž
20	Prostori vseh etaž
21	Prostori vseh etaž
22	Prostori vseh etaž
23	Prostori vseh etaž
24	Prostori vseh etaž
25	Prostori vseh etaž
26	Prostori vseh etaž
27	Prostori vseh etaž
28	Prostori vseh etaž
29	Prostori vseh etaž
30	Prostori vseh etaž
31	Prostori vseh etaž
32	Prostori vseh etaž
33	Prostori vseh etaž
34	Prostori vseh etaž
35	Prostori vseh etaž
36	Prostori vseh etaž
37	Prostori vseh etaž
38	Prostori vseh etaž
39	Prostori vseh etaž
40	Prostori vseh etaž
41	Prostori vseh etaž
42	Prostori vseh etaž
43	Prostori vseh etaž
44	Prostori vseh etaž
45	Prostori vseh etaž
46	Prostori vseh etaž
47	Prostori vseh etaž
48	Prostori vseh etaž
49	Prostori vseh etaž
50	Prostori vseh etaž
51	Prostori vseh etaž
52	Prostori vseh etaž
53	Prostori vseh etaž
54	Prostori vseh etaž
55	Prostori vseh etaž
56	Prostori vseh etaž
57	Prostori vseh etaž
58	Prostori vseh etaž
59	Prostori vseh etaž
60	Prostori vseh etaž
61	Prostori vseh etaž
62	Prostori vseh etaž
63	Prostori vseh etaž
64	Prostori vseh etaž
65	Prostori vseh etaž
66	Prostori vseh etaž
67	Prostori vseh etaž
68	Prostori vseh etaž
69	Prostori vseh etaž
70	Prostori vseh etaž
71	Prostori vseh etaž
72	Prostori vseh etaž
73	Prostori vseh etaž
74	Prostori vseh etaž
75	Prostori vseh etaž
76	Prostori vseh etaž
77	Prostori vseh etaž
78	Prostori vseh etaž
79	Prostori vseh etaž
80	Prostori vseh etaž
81	Prostori vseh etaž
82	Prostori vseh etaž
83	Prostori vseh etaž
84	Prostori vseh etaž
85	Prostori vseh etaž
86	Prostori vseh etaž
87	Prostori vseh etaž
88	Prostori vseh etaž
89	Prostori vseh etaž
90	Prostori vseh etaž
91	Prostori vseh etaž
92	Prostori vseh etaž
93	Prostori vseh etaž
94	Prostori vseh etaž
95	Prostori vseh etaž
96	Prostori vseh etaž
97	Prostori vseh etaž
98	Prostori vseh etaž
99	Prostori vseh etaž
100	Prostori vseh etaž

TLOŠIS PRITLČJA Z ZUNANJO UREDITVIJO OBMOČJA 1:200

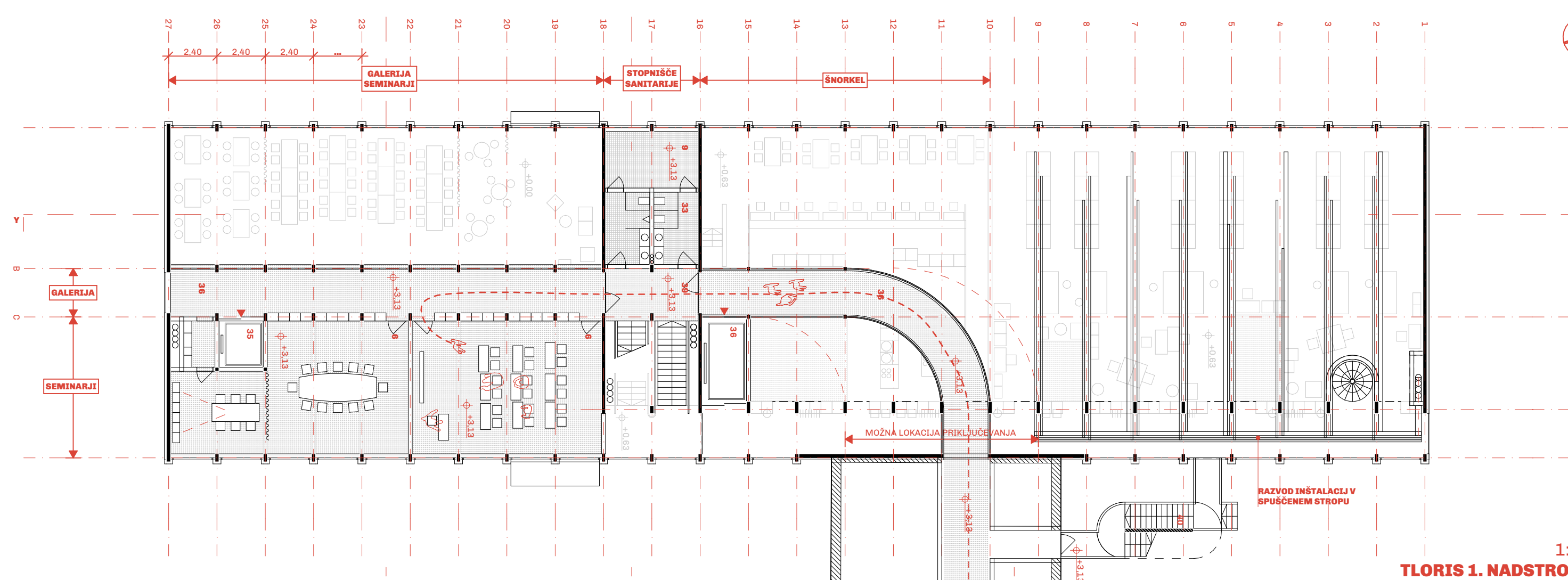


1:200 PREREZ K3

Stičišče obeh delov stavbe predstavlja vertikalno komunikacijsko vozlišče z odprtim dvoramnim stopniščem in sanitarijami v vsaki etaži. "Šnorkel" povezuje 1. nadstopje obstoječega objekta s komunikacijskim vozliščem novega dela.

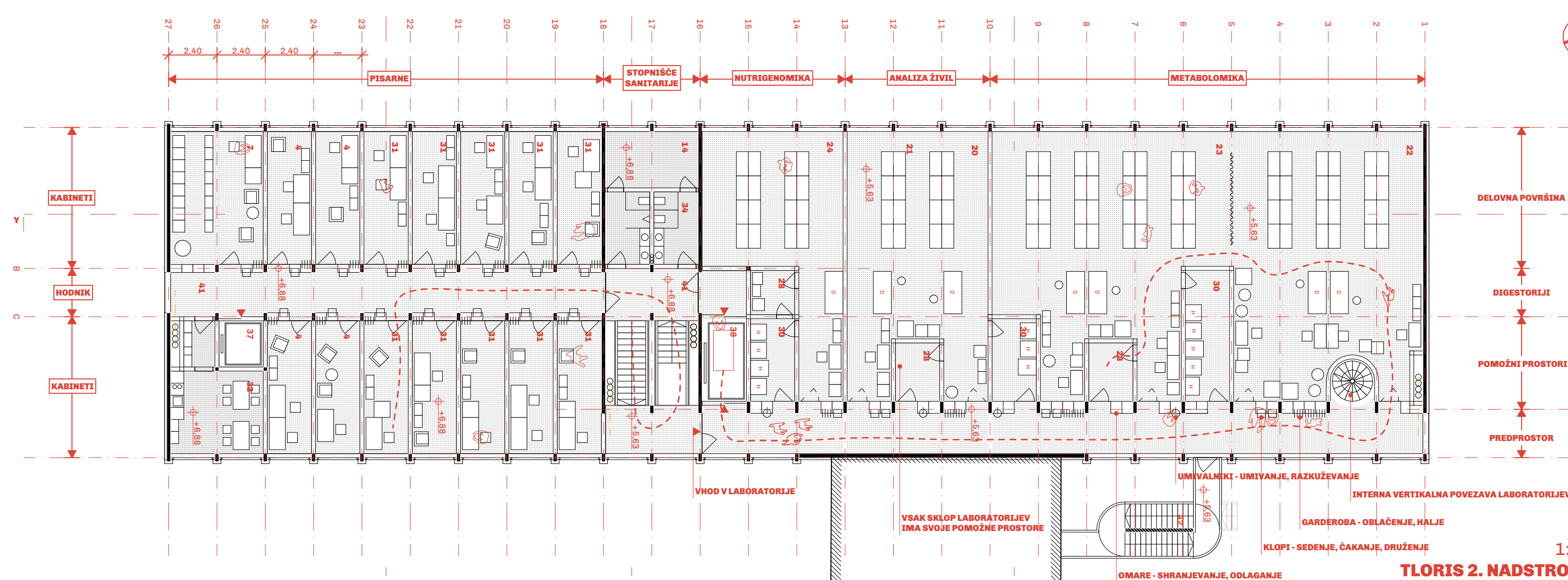


1:200 PREREZ K3

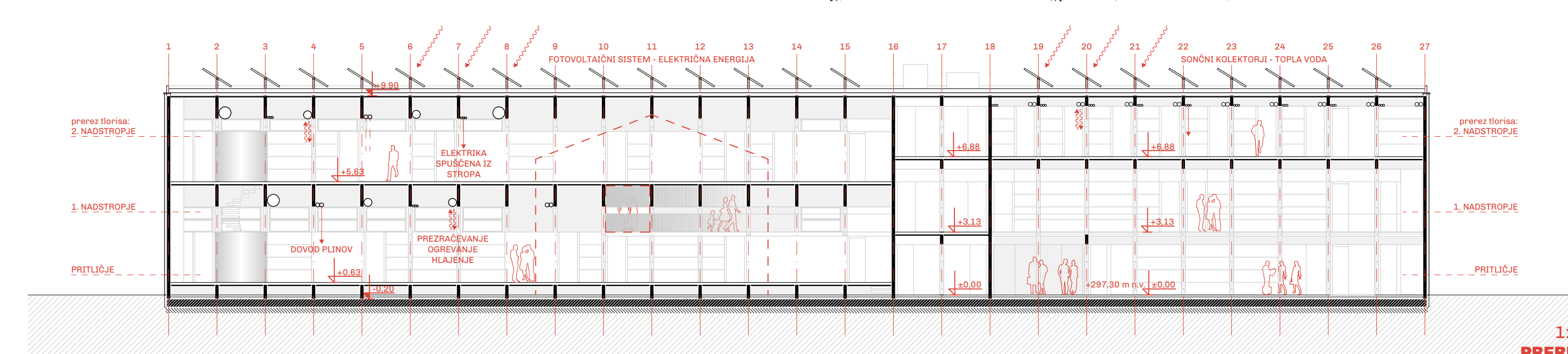


TLOŠIS 1. NADSTROPJA 1:200

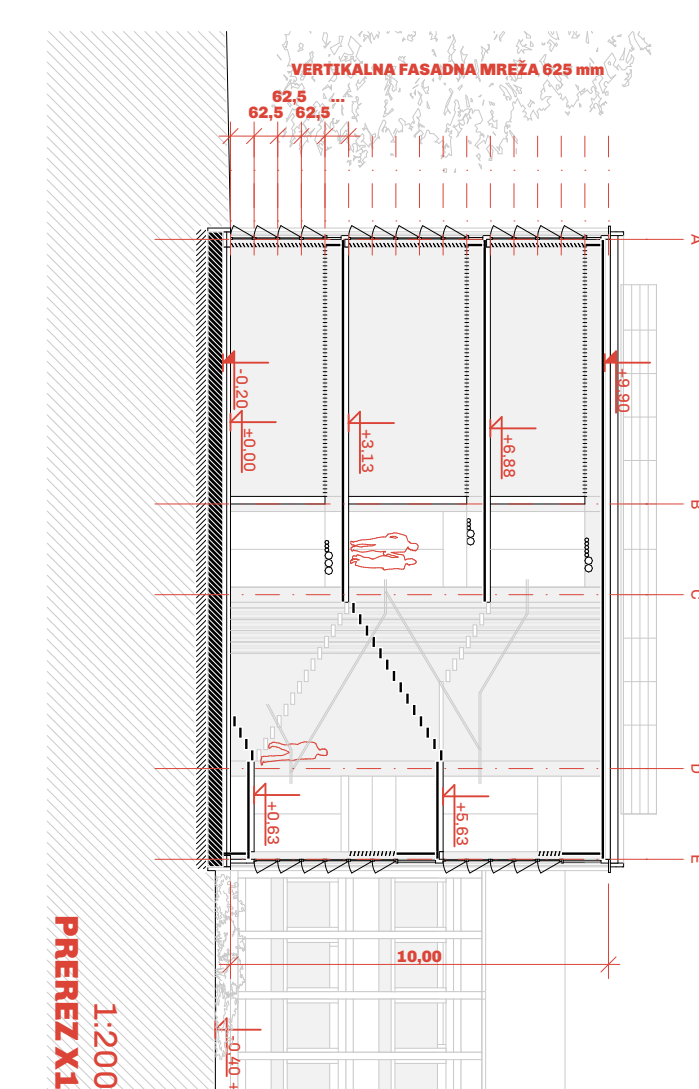
Zaradi jasne delitve z ostalim programom so laboratoriji zasnovani kot odprt fleksibilen prostor, ki ga je možno prosto pregraditi in preurediti. Vse inštalacije so v spuščnem stropu.



TLOŠIS 2. NADSTROPJA 1:200



1:200 PREREZ Y



1:200 PREREZ K1

Centralno stopnišče višinsko povezuje oba dela stavbe.

Navezovanje na obstoječe objekte s posnemanjem strukturiranosti fasad.



Nova dozidava BF

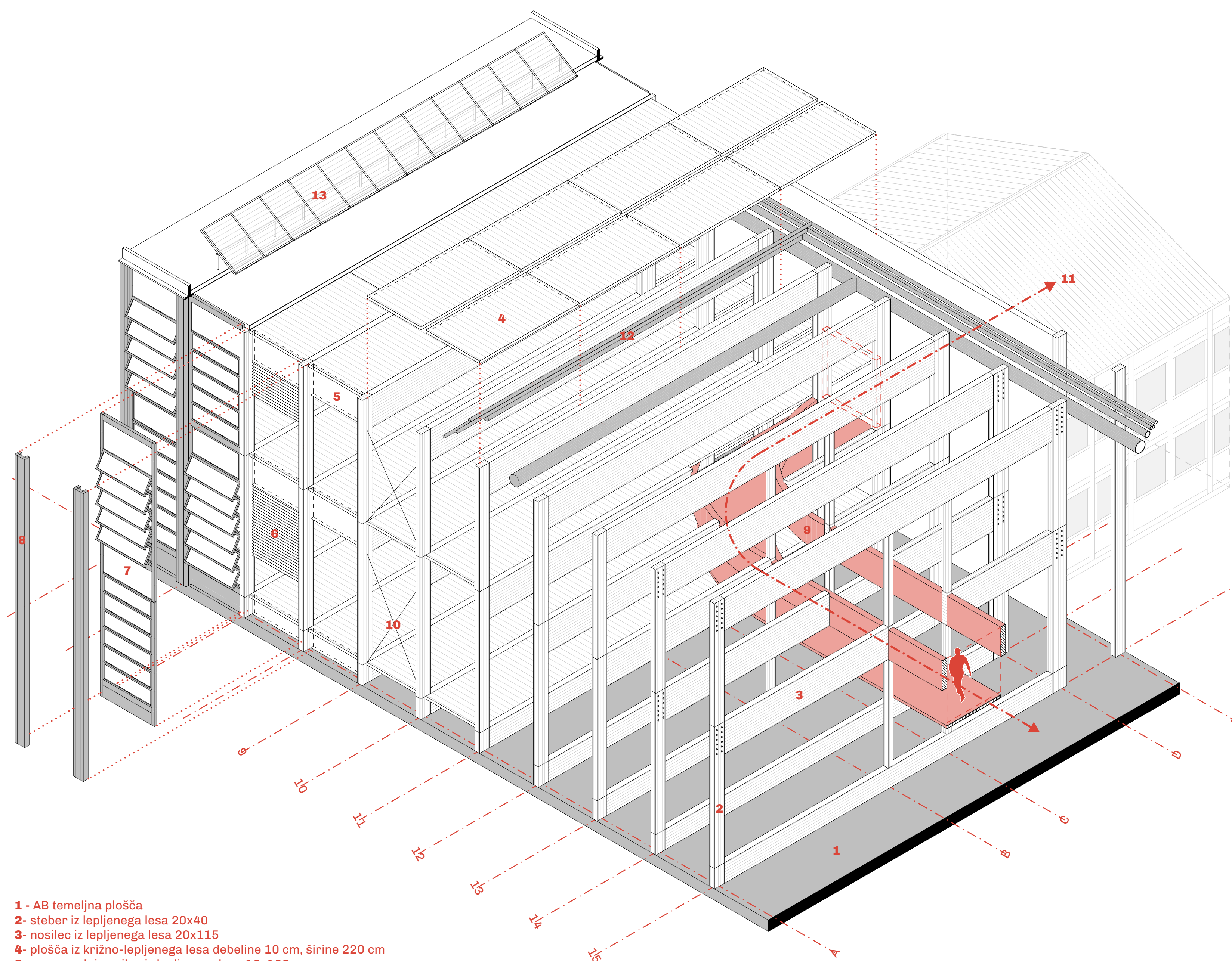


obstoječi objekt BF



obstoječa dozidava BF
(Arhitektura Krušec)

Primarna konstrukcija stavbe je sestavljena iz okvirjev iz lepljenega lesa na osnem razmaku 240 cm. Medetažne plošče iz križno-lepljenega lesa so vstavljene med okvirje. Povezave v vzdolžni smeri so izvedene z razširjenimi lesenimi nosilci. Med okvirje so vstavljeni fasadni moduli, ki skupaj z ALU maskami stebrov zavarujejo les pred vremenskimi vplivi.



Konstrukcija stavbe
(brez temeljev, jeklenih lesnih zvez in zavetrovanj iz jeklenih kablov):

STEBRI.....71,7 m³
NOSILCI.....184,4 m³
PLOSCE.....265,3 m³
STENE.....134,8 m³

656,2 m³

LES
GLULAM+XLAM

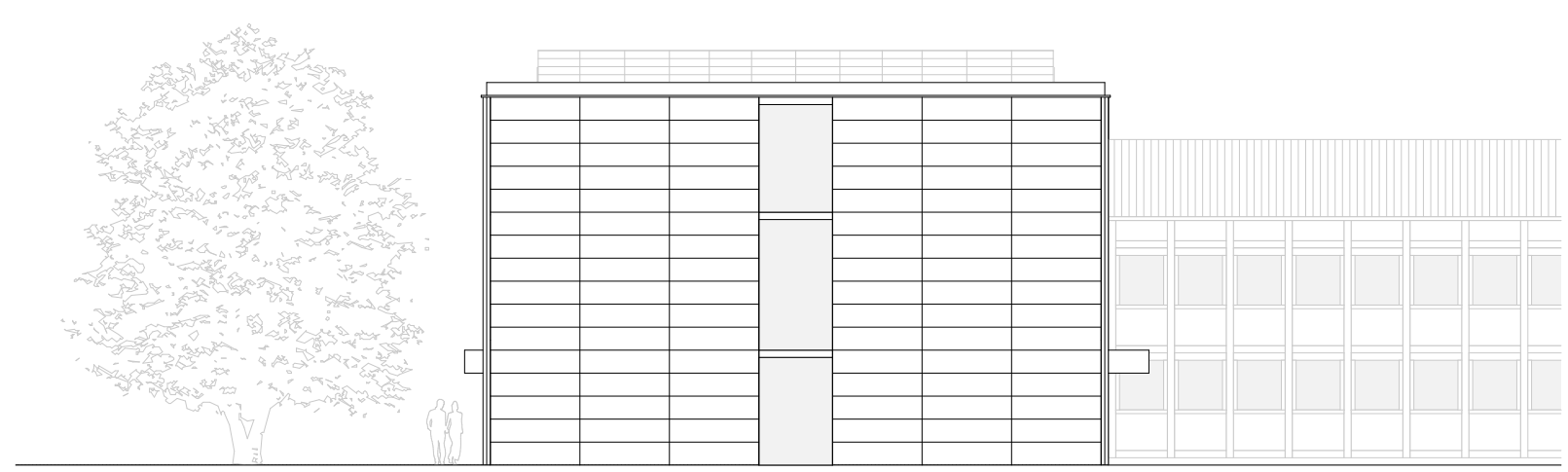
100%
KONSTRUKCIJE

- 1 - AB temeljna plošča
- 2 - stebel iz lepljenega lesa 20x40
- 3 - nosilec iz lepljenega lesa 20x115
- 4 - plošča iz križno-lepljenega lesa debeline 10 cm, širine 220 cm
- 5 - povezovalni nosilec iz lepljenega lesa 10x105
- 6 - notranje lesene žaluzije, montirane na spodnji rob povezovalnega nosilca
- 7 - obešen fasadni modul med stebroma, na vertikalni mreži 62,5 cm
- 8 - ALU maska stebra
- 9 - ukrivljen nosilec "šnorkla" iz lepljenega lesa 20x105
- 10 - možnost zavetrovanja z jeklenimi kabli
- 11 - povezava novogradnje in obstoječega objekta preko "ŠNORKLA"
- 12 - razvod inštalacij v spuščnem stropu
- 13 - fotovoltaični sistem / sončni kolektorji

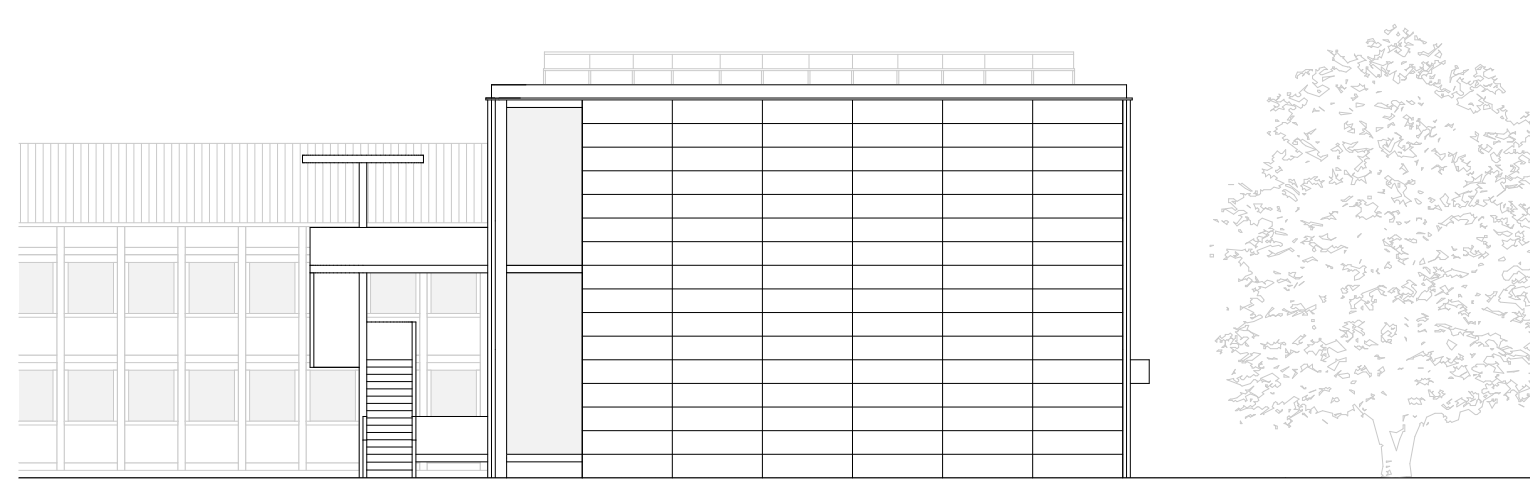
1:100
AKSONOMETRIJA STAVBNIH SISTEMOV



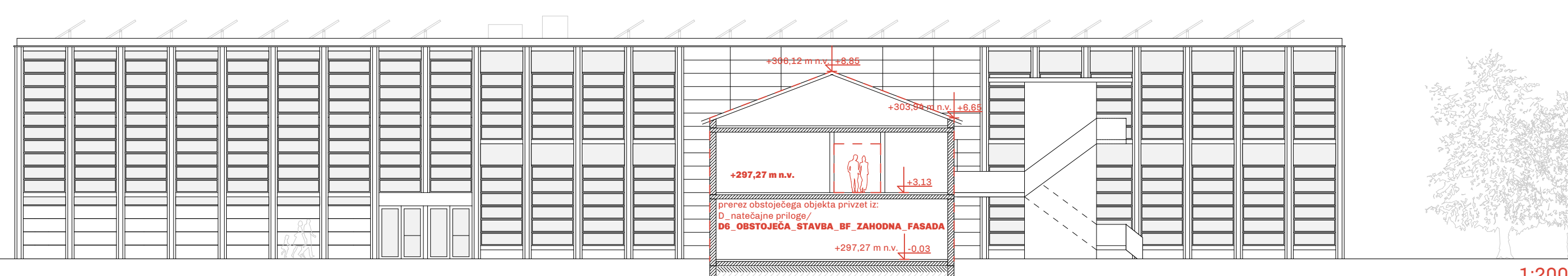
POGLED IZ ROZARIJA / ZAHODNA FASADA



1:200
JUŽNA FASADA



1:200
SEVERNA FASADA



1:200
VZHODNA FASADA

Fasada je zasnovana na vertikalni mreži 62,5 cm. Module sestavljajo fiksni in nagibni elementi, ki se navzven nagnejo do 30°. Velik delež zasteklitve na Z in V fasadi omogoča vidno leseno konstrukcijo in berljivo etažnost in funkcijo stavbe iz zunanosti.