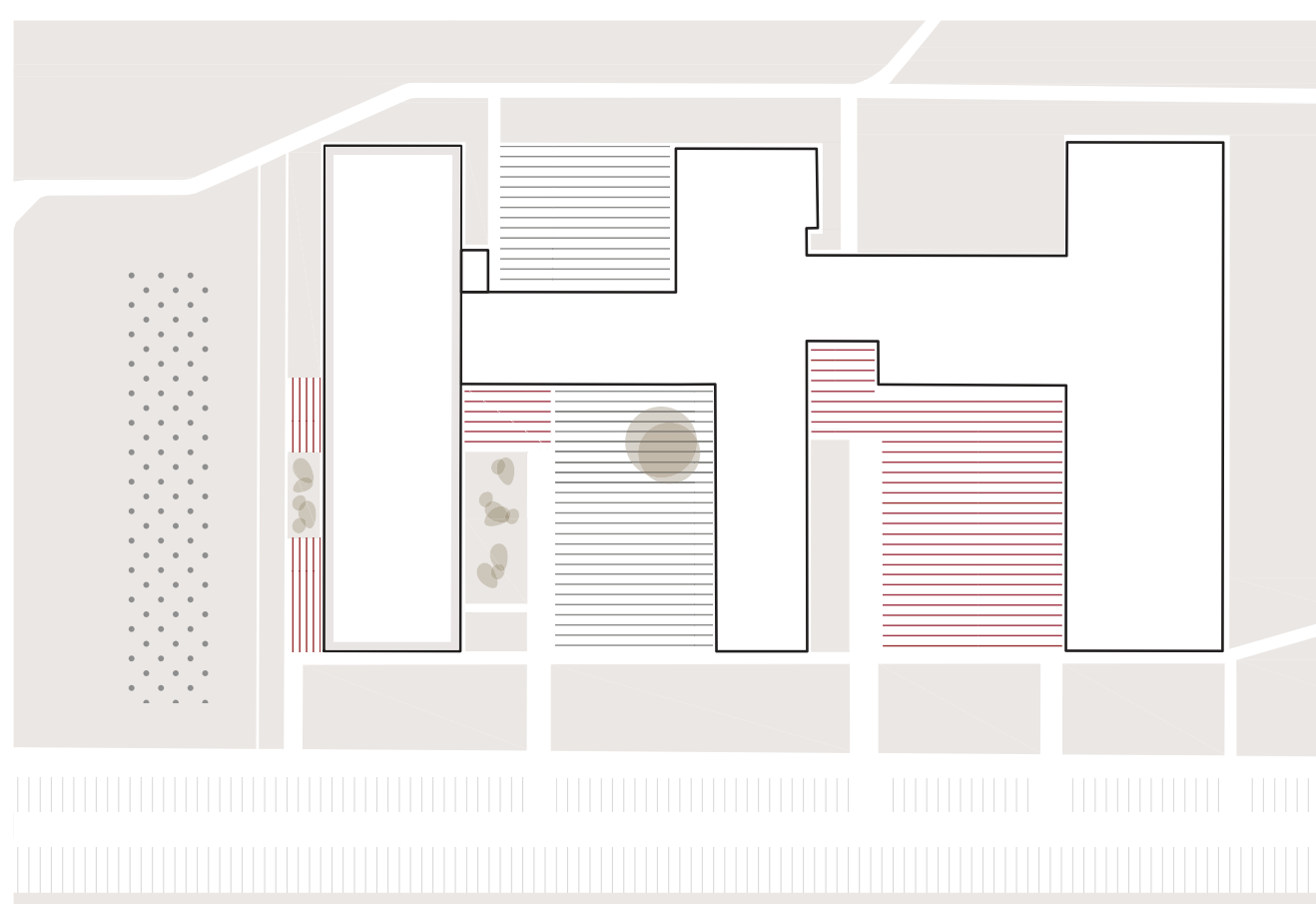


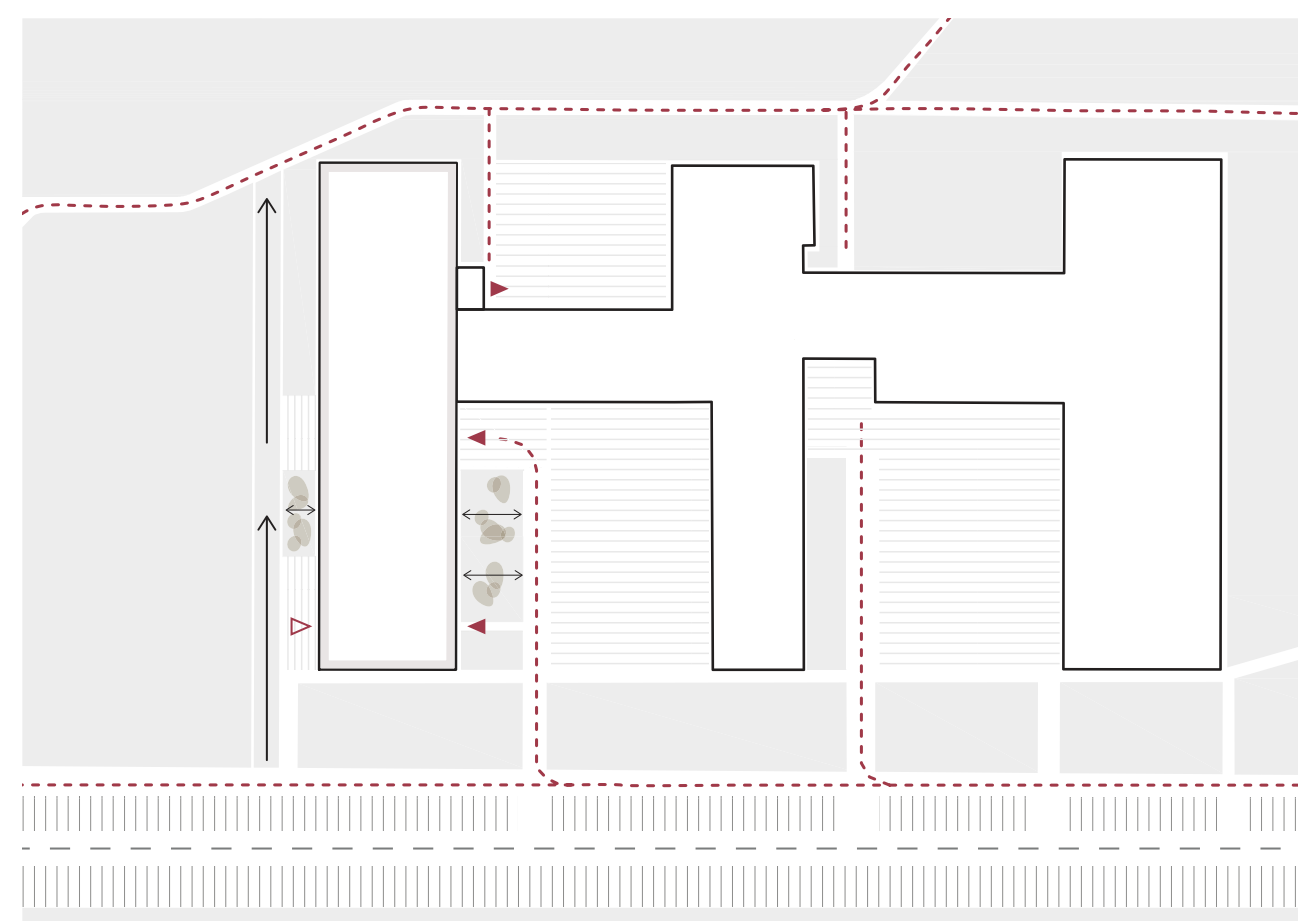
UREDITVENA SITUACIJA M | 1:500



ZASNOVA ODPRTEGA PROSTORA IN ZELENIH POVRŠIN

- NADOMESTNO DREVO
- ZELENIJE
- VHODNE PLOŠČADI
- ROZARIJI ZA ŠTUDIJSKE NAMENE
- TERASE
- VADBENI IN EKSPERIMENTALNI POLIGON ZA ŠTUDENTE

Zunanje **površine** obravnavamo kot **podaljšek** pedagoškega **prostora**, ki omogoča odprto oblikovane vadbene in eksperimentalne **poligone**.

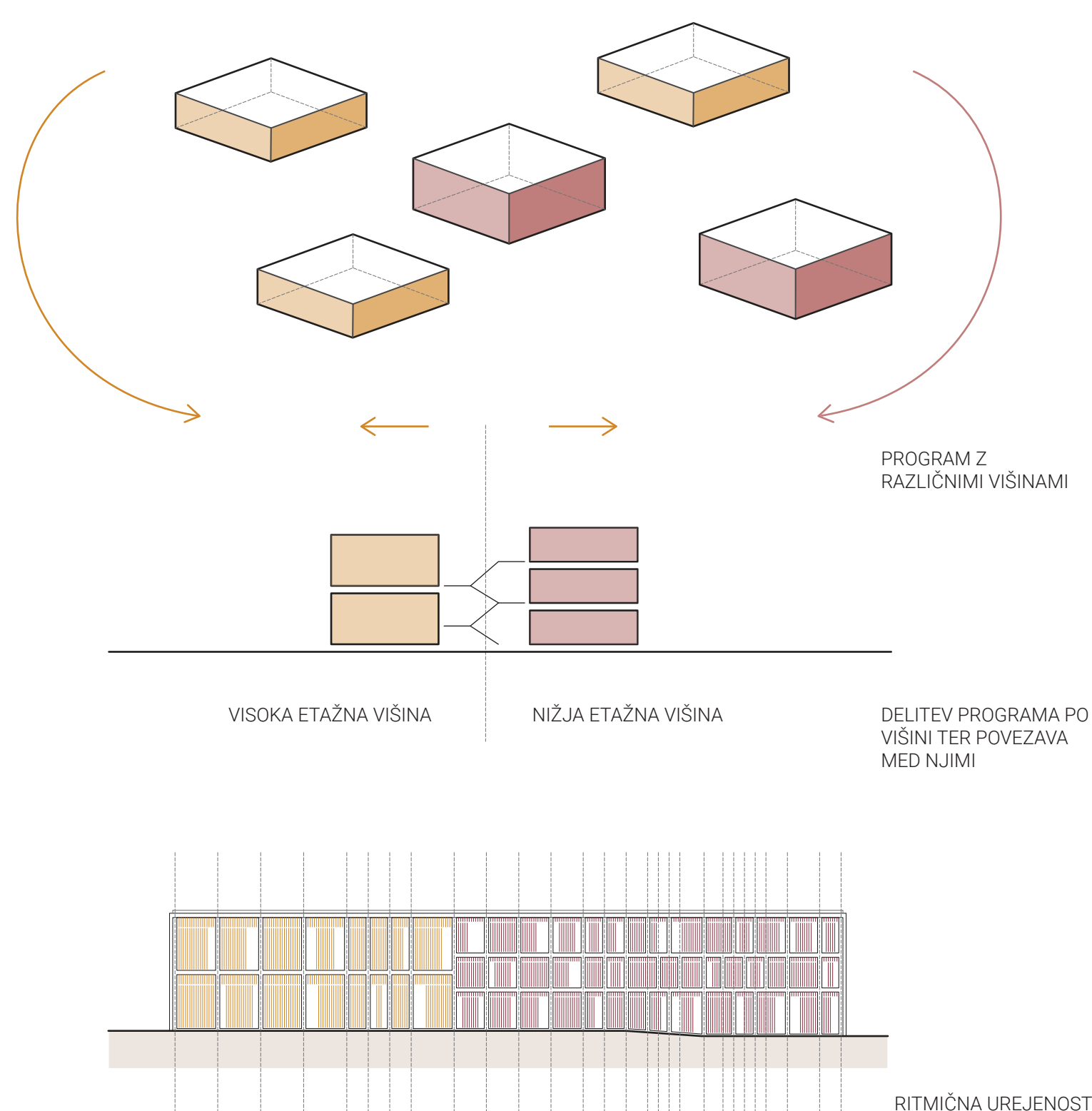


PROMET IN DOSTOPI

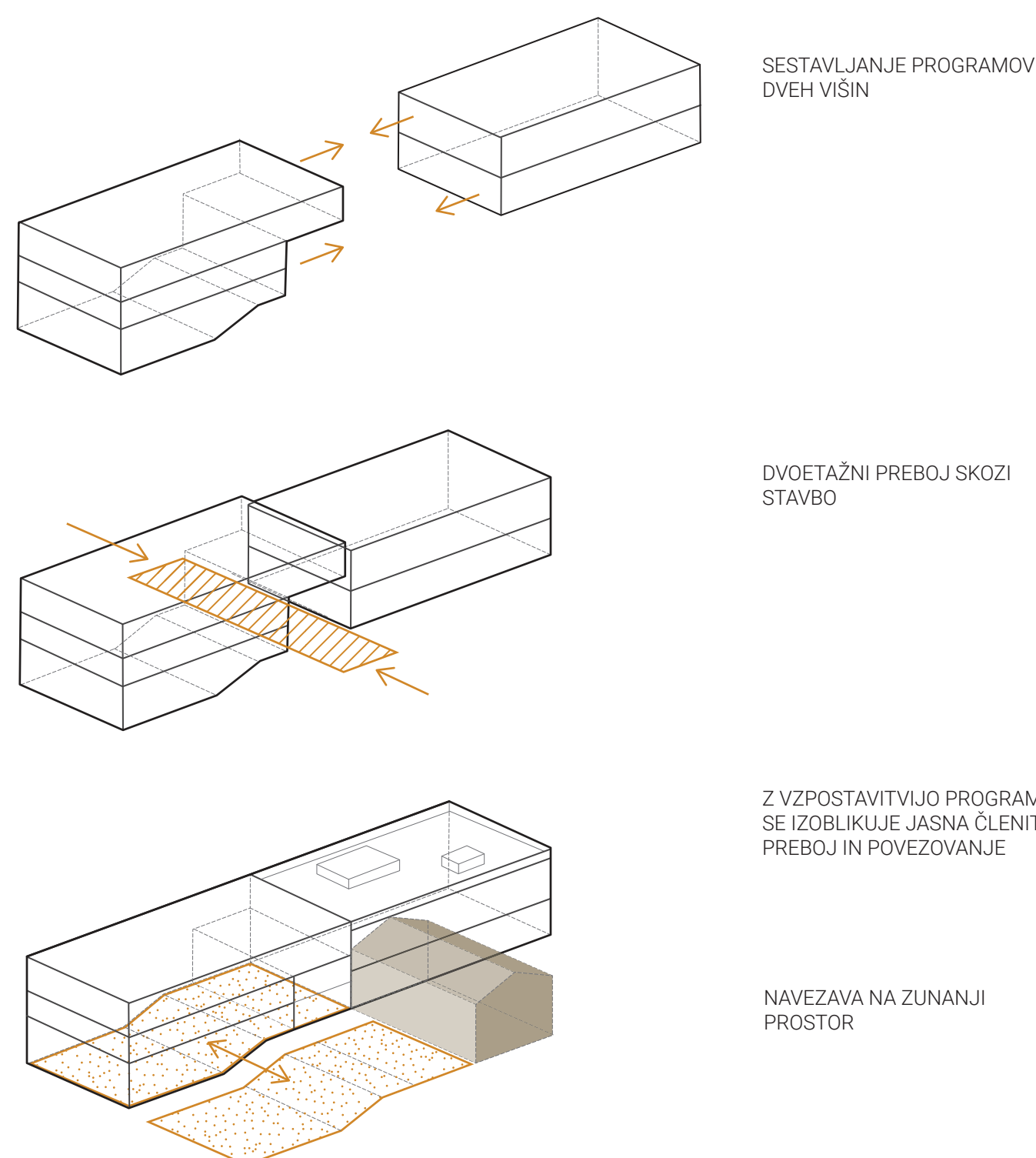
- ||||| PARKIRIŠČA
- ← INTERVENCIJSKA POT
- CESTA
- PEŠ POTI
- ← ODMIK OD PREDAVALNIC
- △ DOSTAVA IN ODVOZ
- ▲ DOSTOPI (GLAVNI VHOD, POŽARNE STOPNICE, VSTOP ZA ZAPOSLENE V KUHINJI)



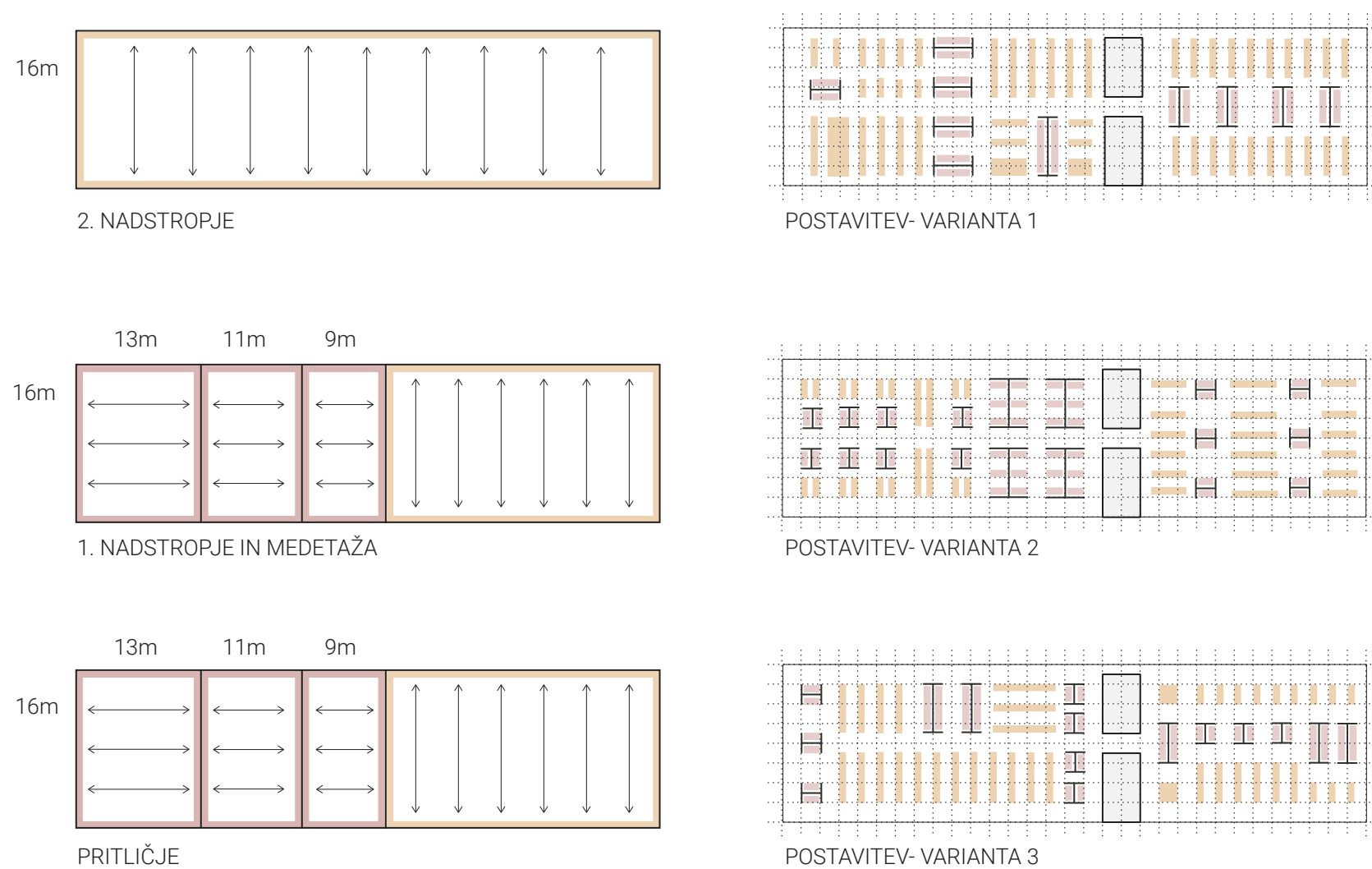
VHOD V NOV PRIZIDEK BIOTEHNIŠKE FAKULTETE SE NAHAJA NA STIKU OBSTOJEČE IN NOVE STAVBE. OBLIKOVANJE STAVBNEGA VOLUMNA SMISELNO POVEZUJE VSE DELE FAKULTETE V ZAKLJUČENO CELOTO.



ČLENITEV STAVBE PO VIŠINI

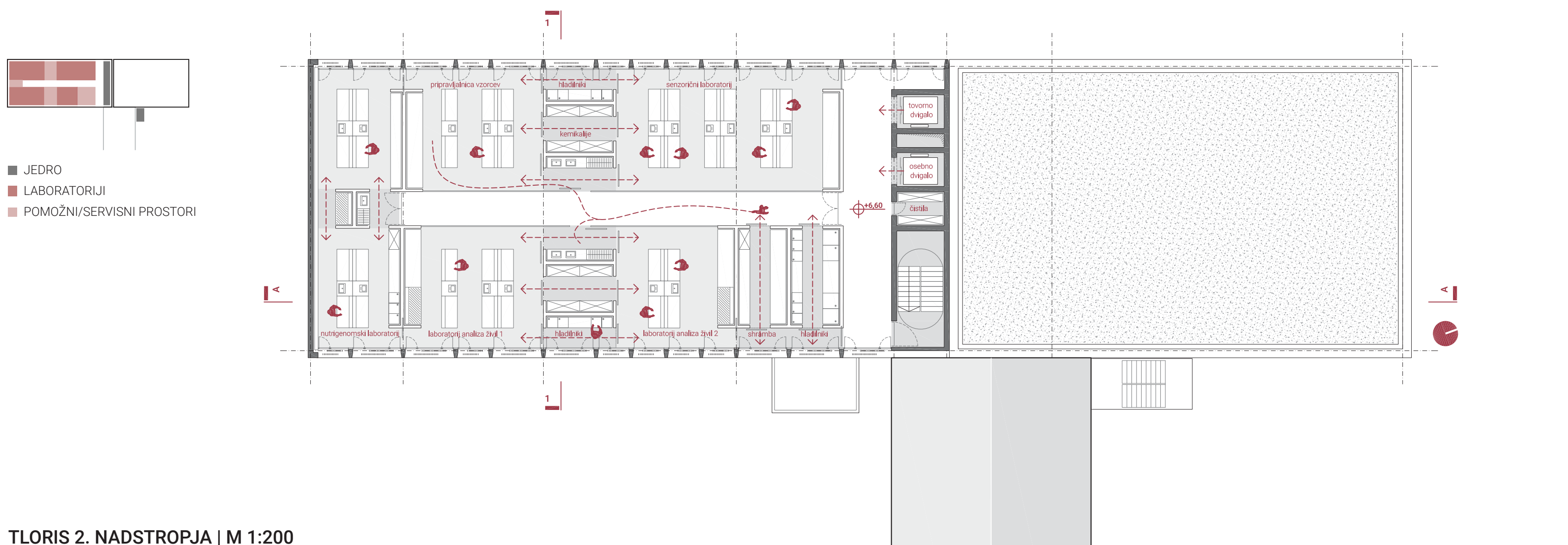
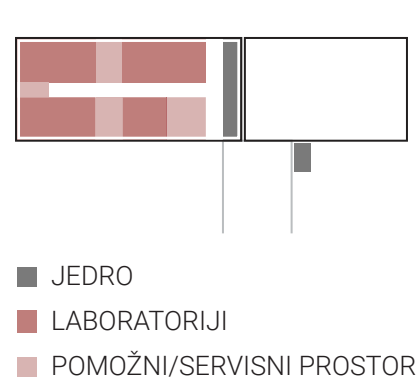
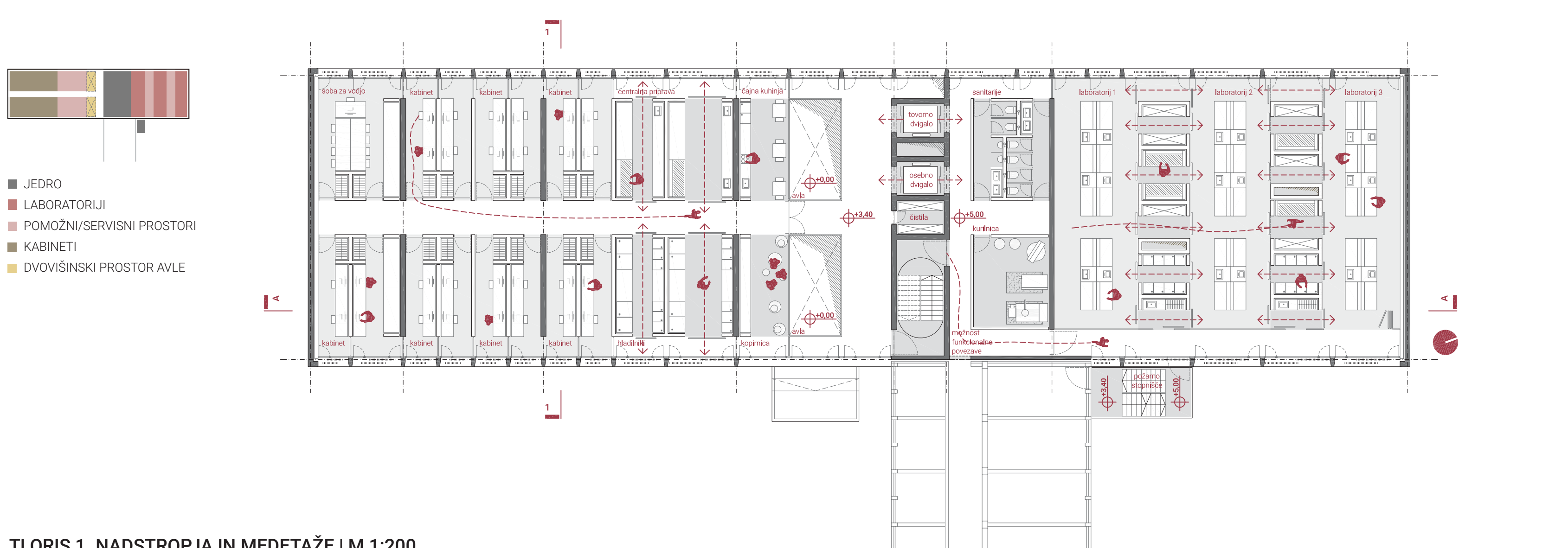
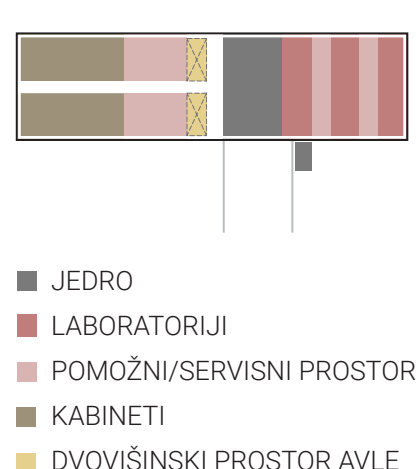
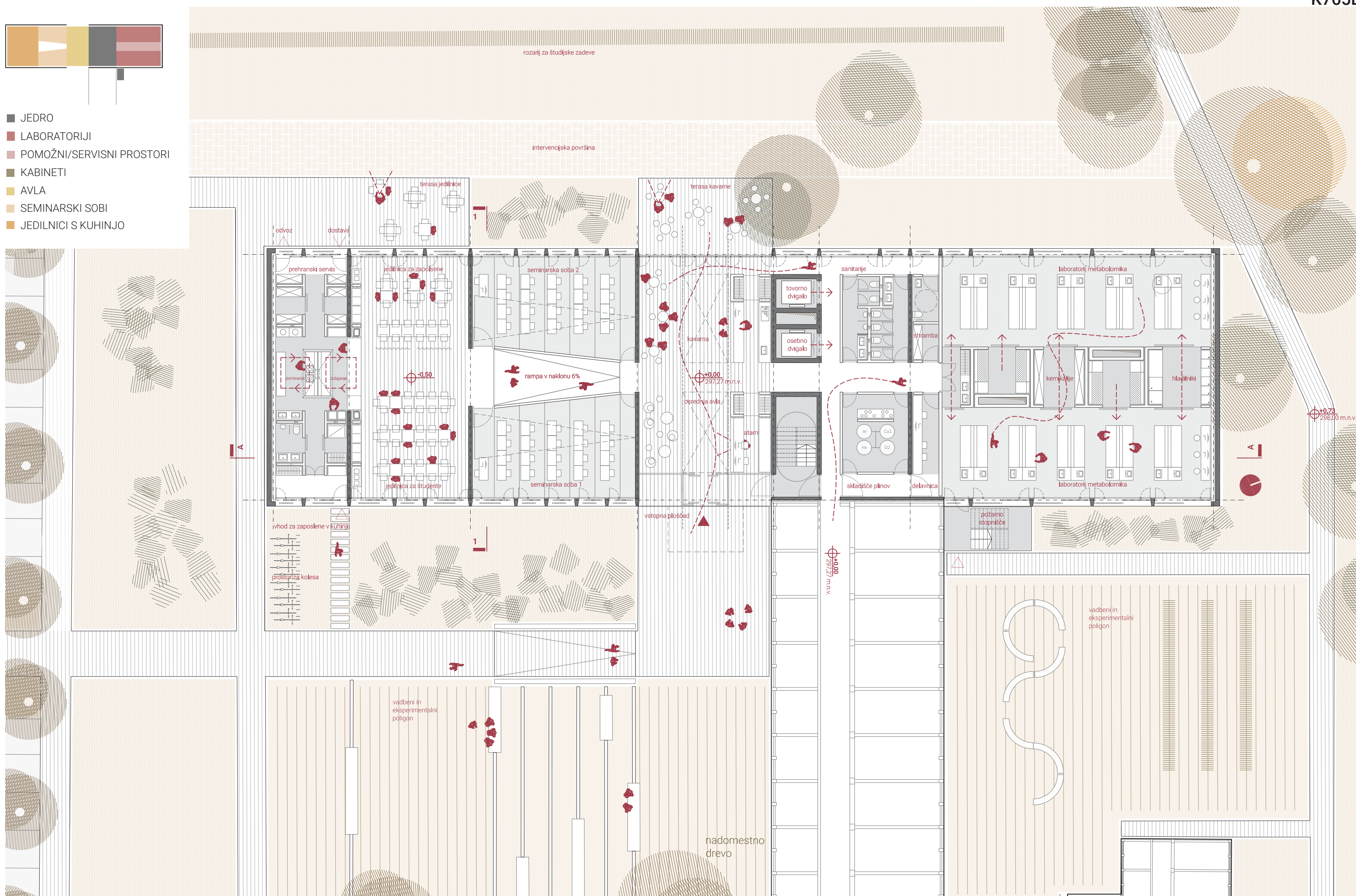
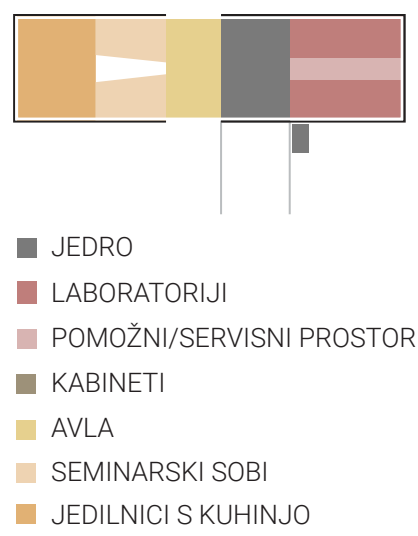


SESTAVLJANJE PROGRAMOV

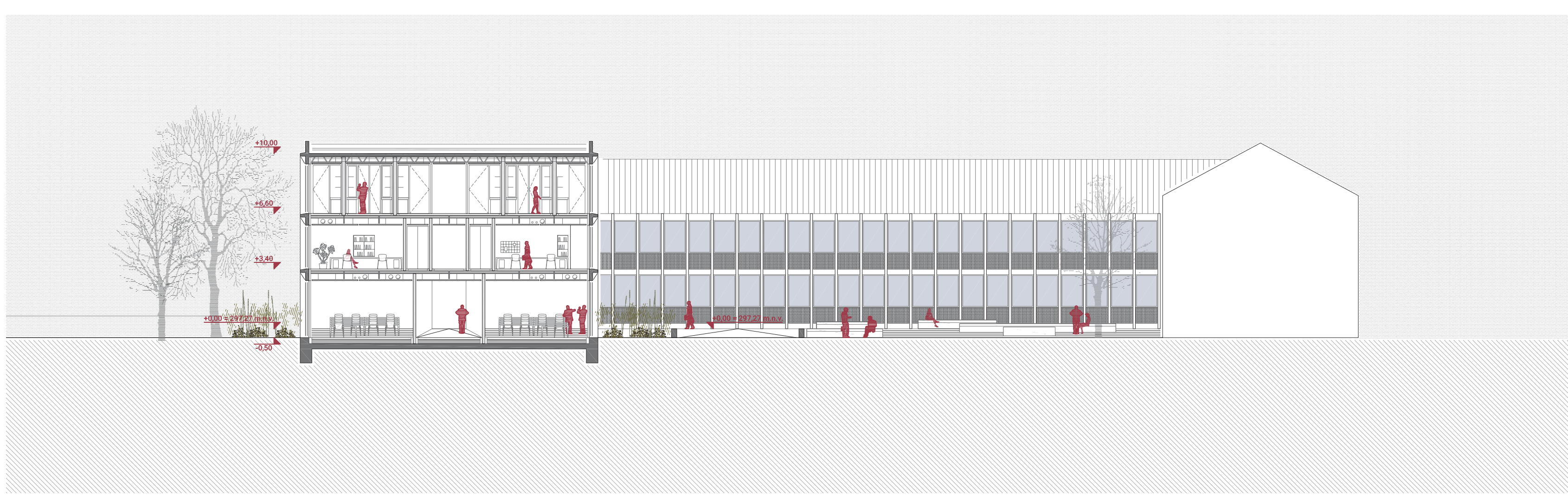
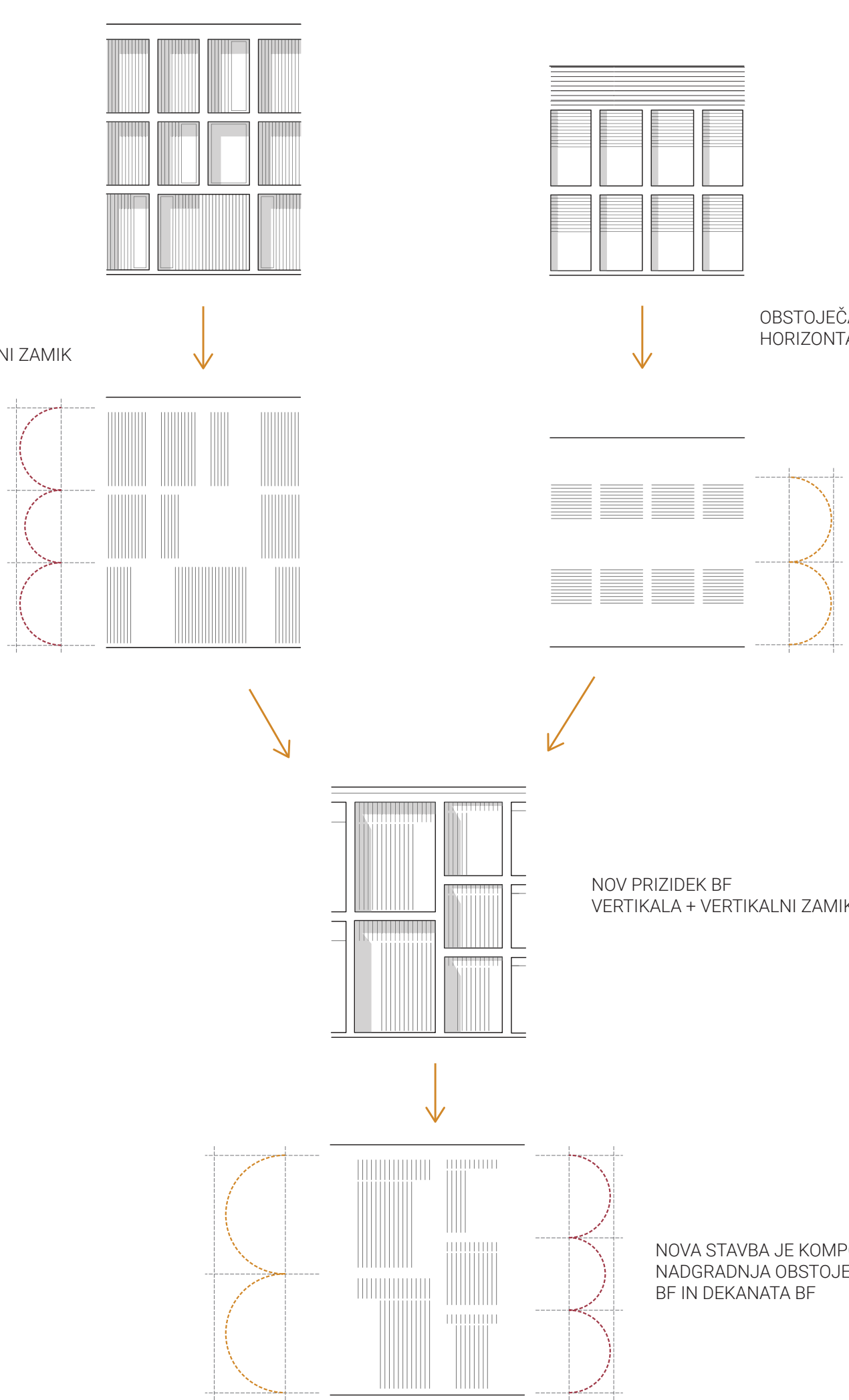


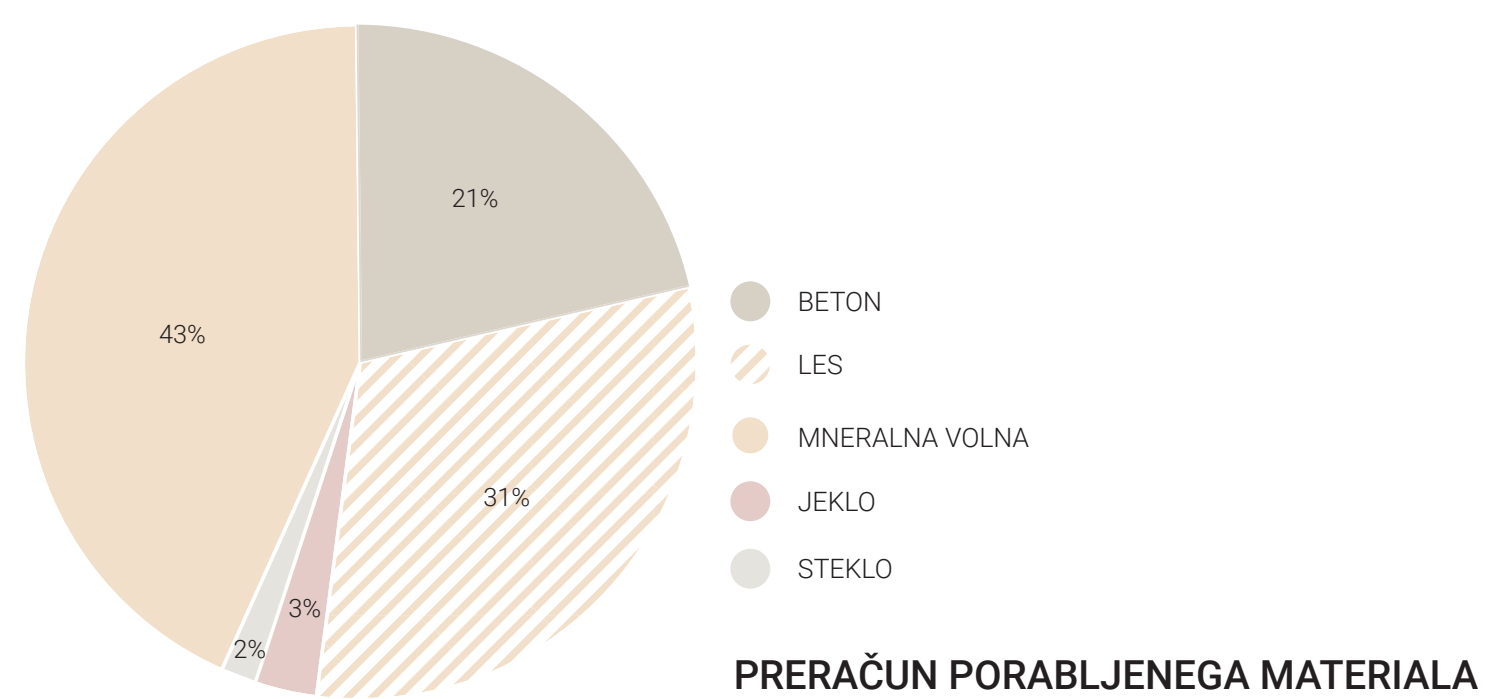
RAZNOS OBTEŽBE (vzdolžno in prečno)

FLEKSIBILNOST PROSTOROV



Pri zasnovi in opremitvi prostorov smo sledi načelu **prečne postavitve** opreme, s čimer zagotavljamo **globinsko** učinkovito **naravno** osvetljevanje programa.





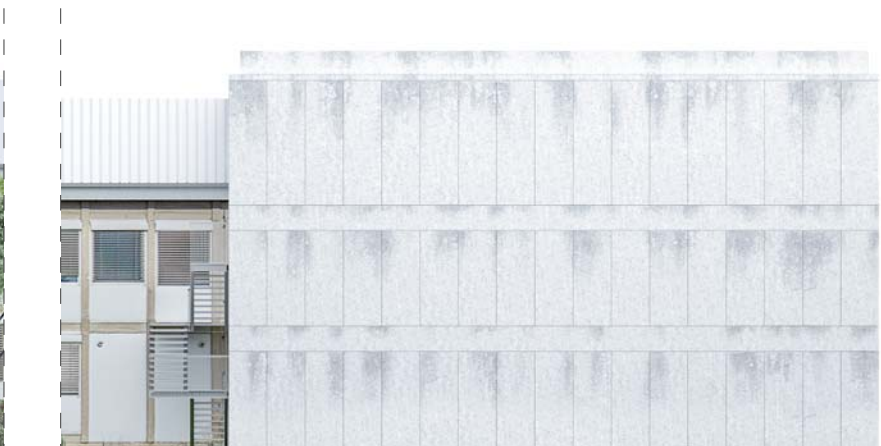
JV FASADA | M 1:200



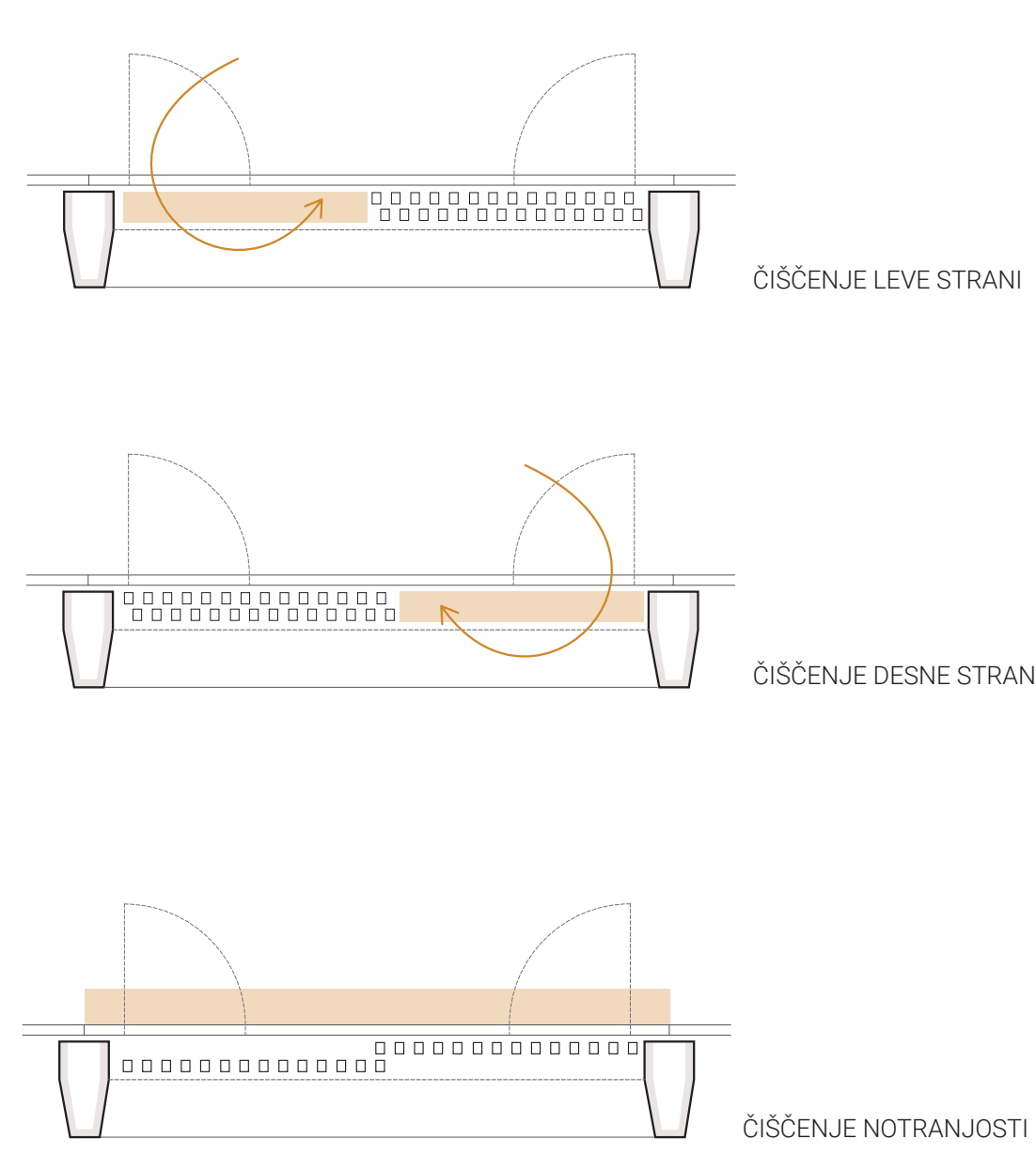
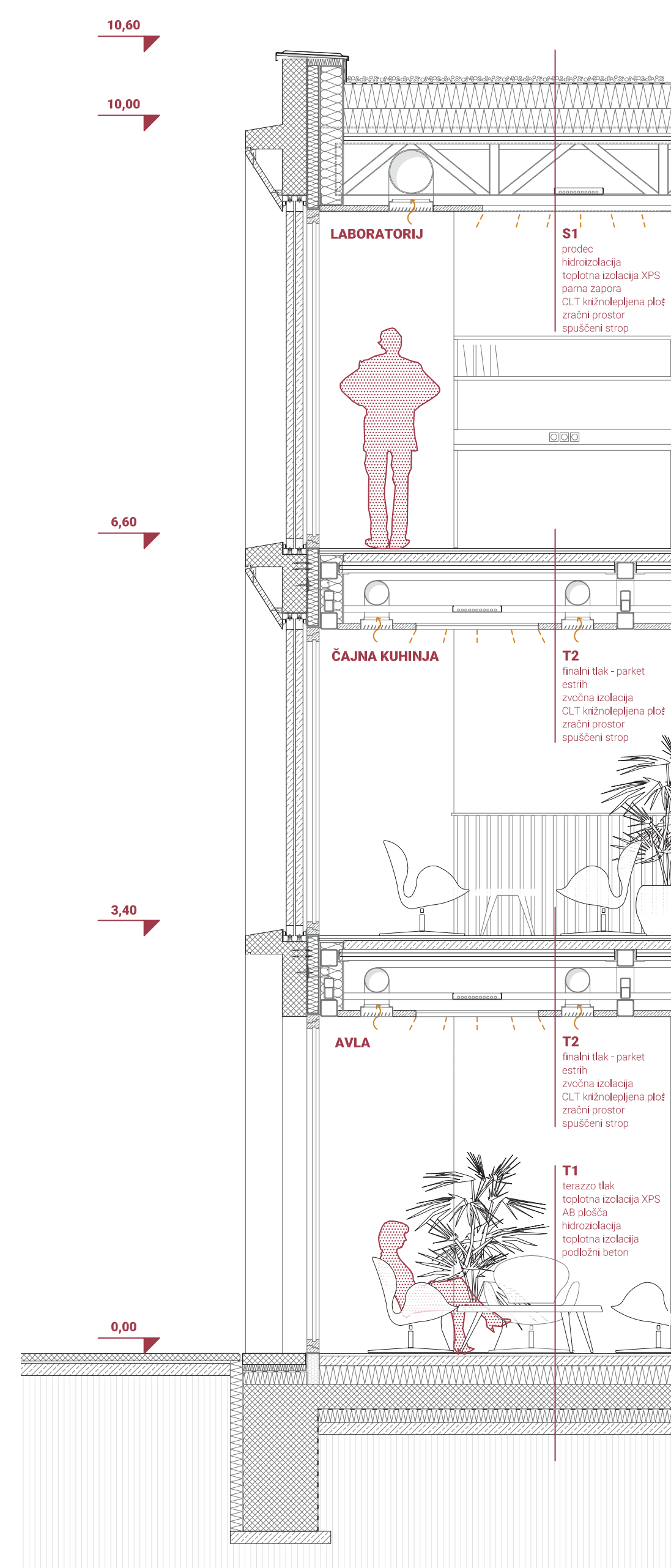
SZ FASADA | M 1:200



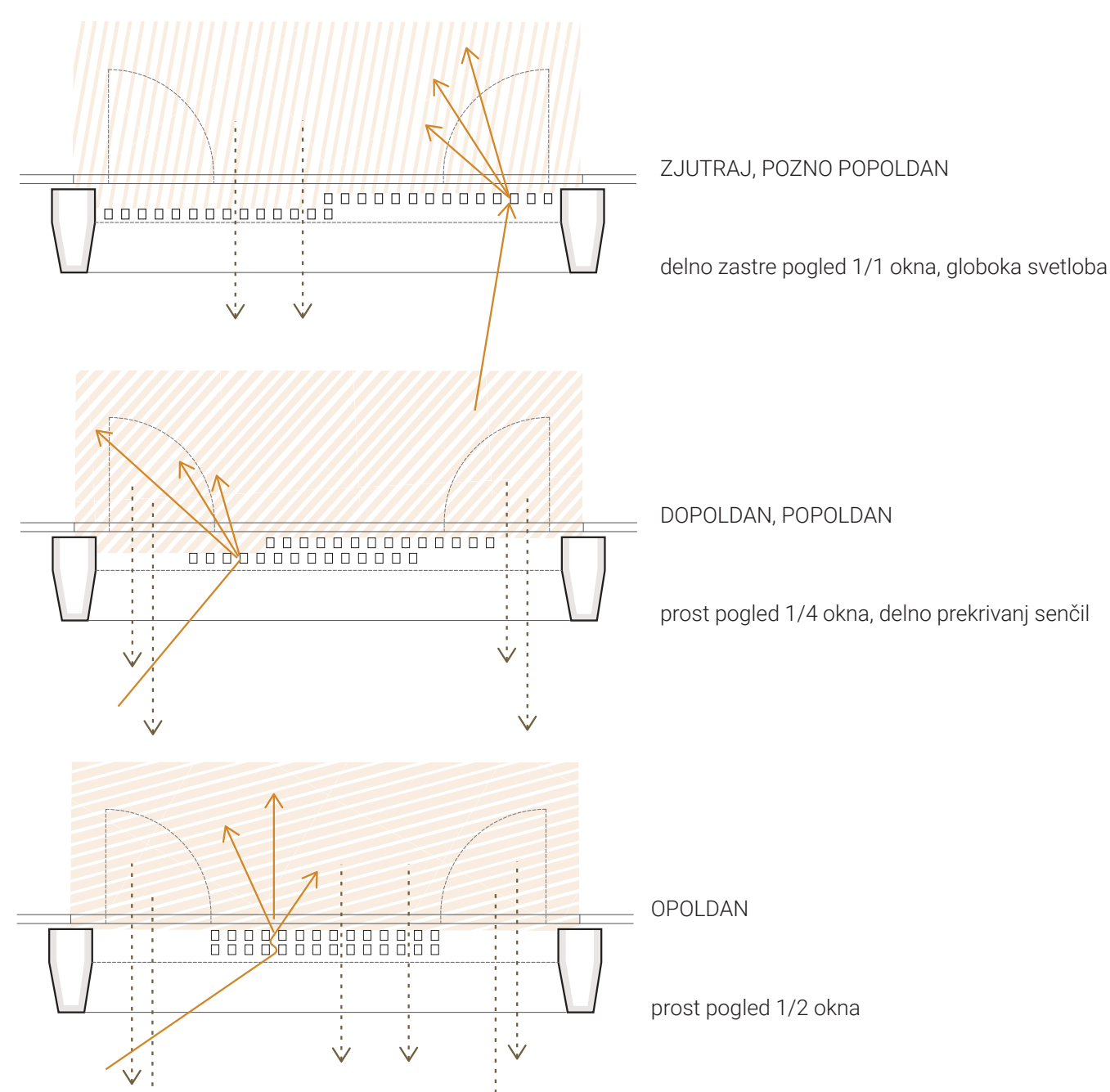
JZ FASADA | M 1:200



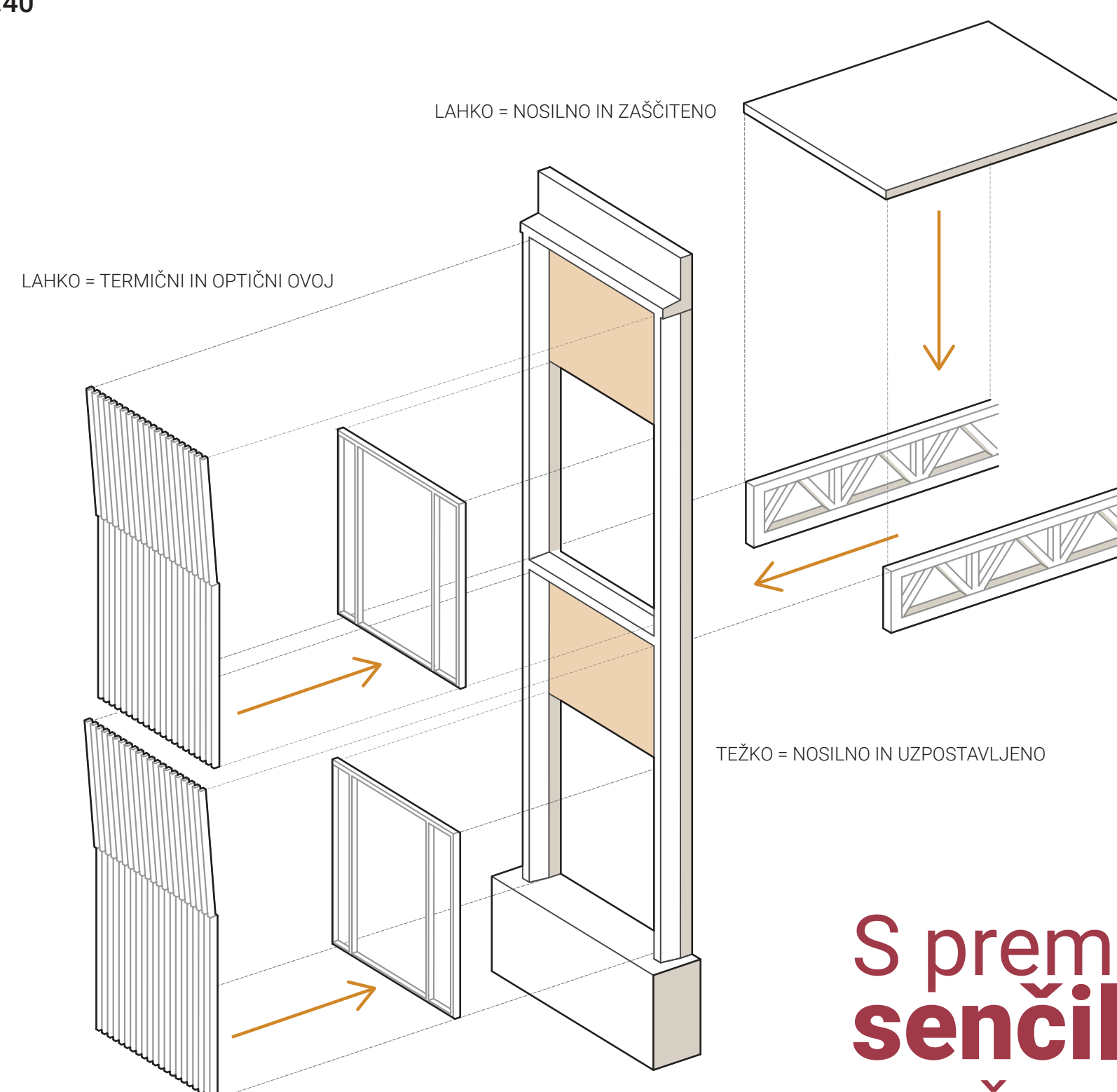
SV FASADA | M 1:200



HEMA ČIŠČENJA OKEN



HEMA SENČENJA IN OSVETLITVE



ZASNOVA MATERIALNOSTI

S premikanjem **senčil** je možno regulirati **odprtost** fasade, s tem pa tudi količino zasenčenega in prostega stika z **naravo**.

