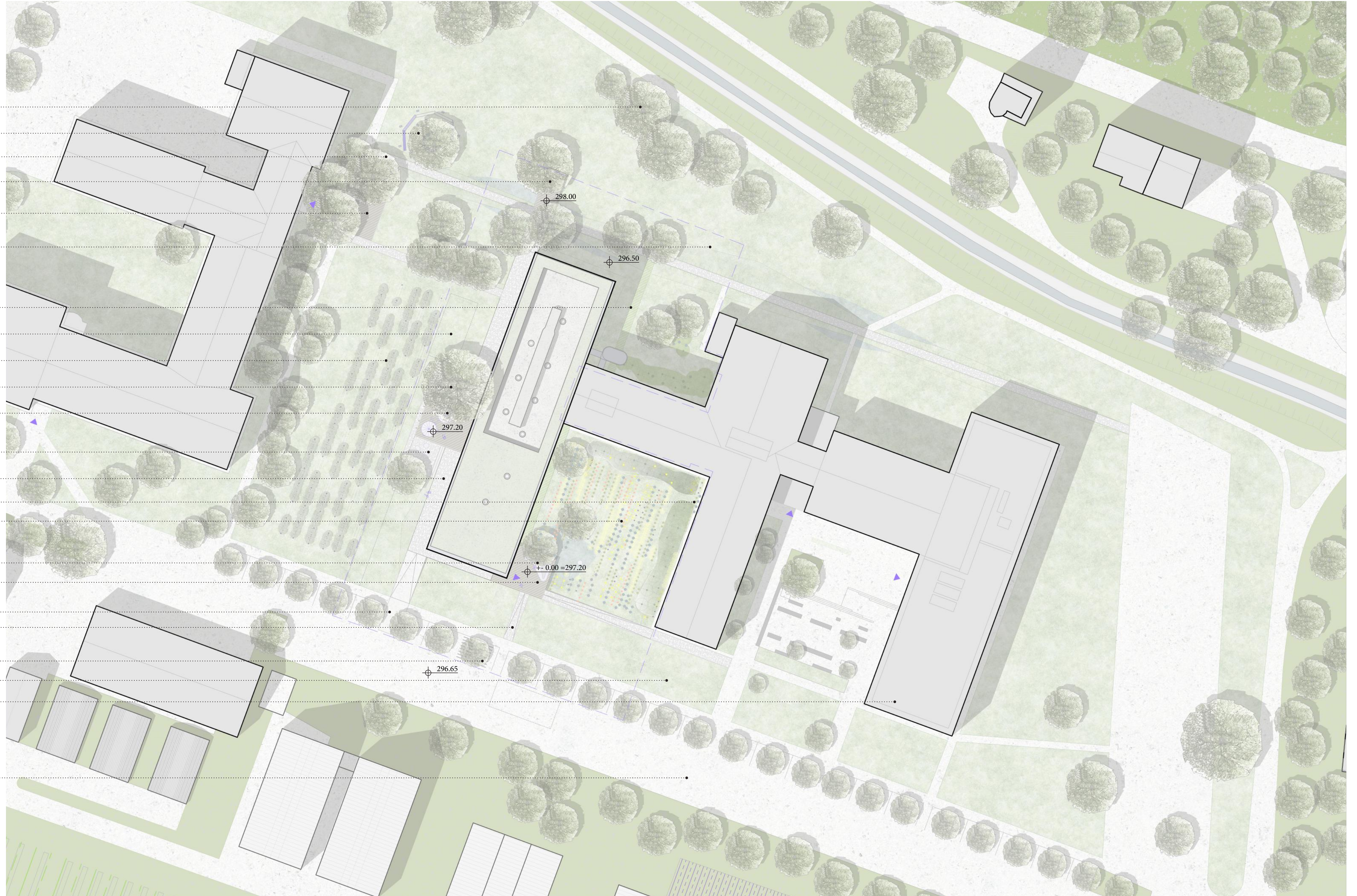
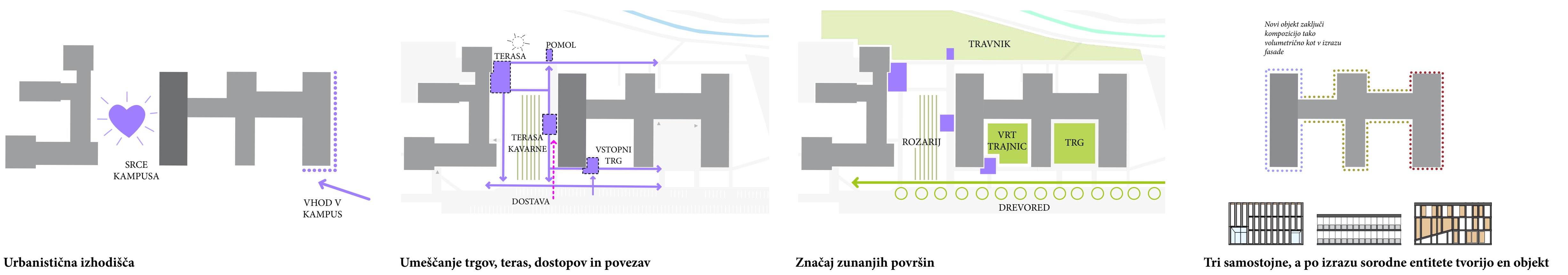


- Gručasta zasaditev ob poti ob Glinščici
- Prenovljena skulptura Marka Pogačnika
- Dvignjena povezovalna pot
- Križišče poti v obliki dvignjenega pomola s pogledom na travnik, Glinščico in Rožnik
- Razširjeni vstopni trg - Oddelek za agronomijo
- Teren oblikovan za integracijo dvignjene povezovalne poti
- Požarna pot - utrjena površina
- Intervencijska površina
- Rozarij
- Obstoječa drevesa
- "SRCE KAMPUSA" - TERASA PRED JEDILNICO IN KAVARNO
- Peščena ploščad kot razširitev promenade
- Peščena promenade
- Utrjena pot ob objektu
- VSTOPNI VRT S TRAJNICAMI, GRMOVNIM ZASLONOM IN AVTOHTONIMI DREVESI
- Naravni zadrževalnik vode
- VSTOPNI AMBIENT S SKULPTURAMI IN KLOPMI
- Dostavna in intervencijska pot
- Povezovalna peš pot
- Stojala za kolesa
- Promenada z drevoredom
- Dekanat BF
- Jamnikarjeva ulica



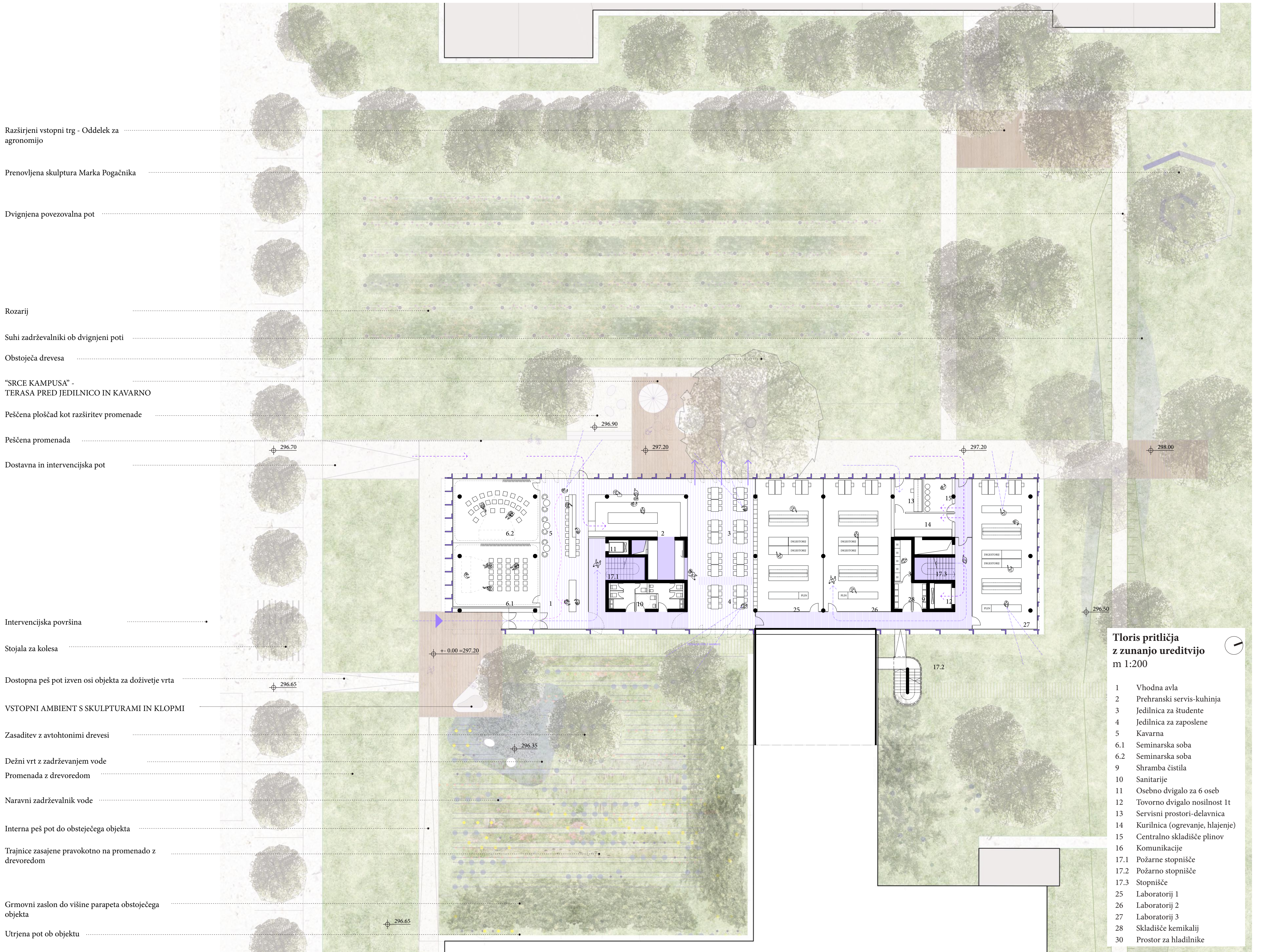
Ureditvena situacija
m 1:500



Objekt zaključí osno-simetrično grajeno kompozicijo, njegova fasadna opna pa je oblikovna evolucija prejšnjih faz ter odziva na notranji program in smer neba. Projekt se integrira v odprt prostor kampusa biotehniške fakultete z zasavo treh vstopnih trgov, oblikovanega atrija ter na novo osmišljenih prečnih in vzdolžnih poti.

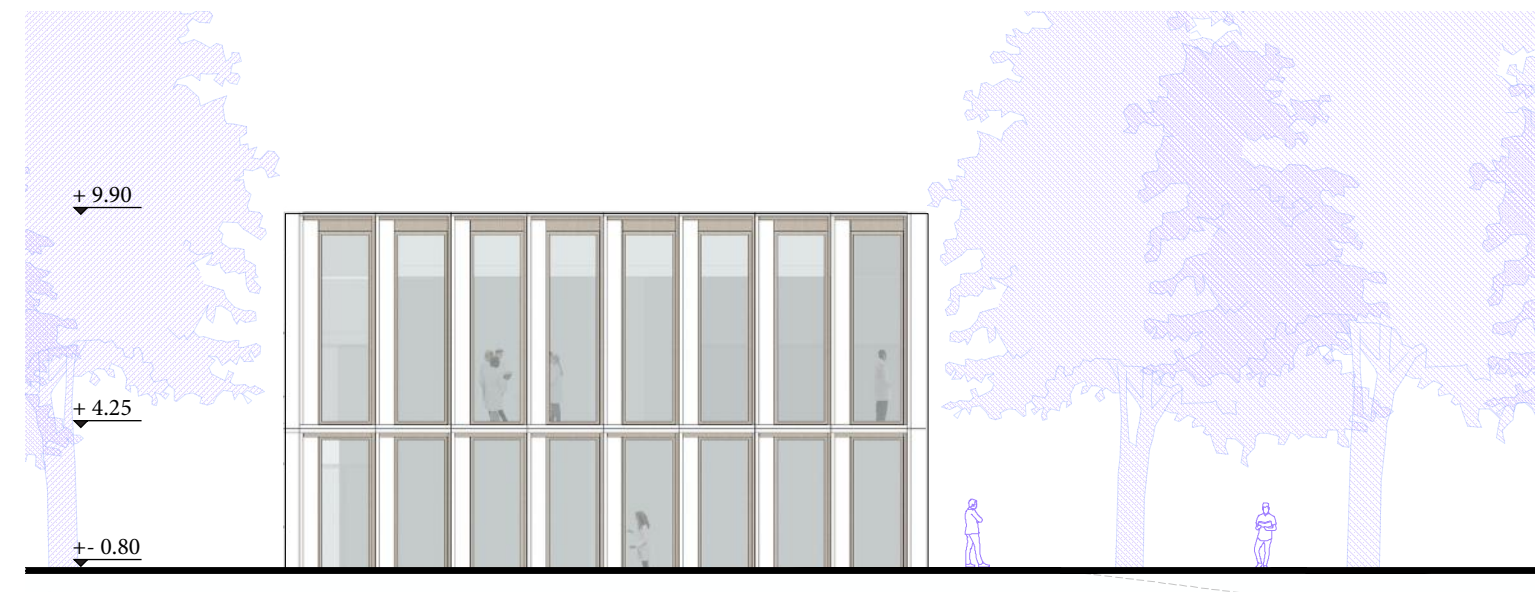


Pogled na nov objekt z vstopnim trgom in vrt z naravnim zadrževanjem vode

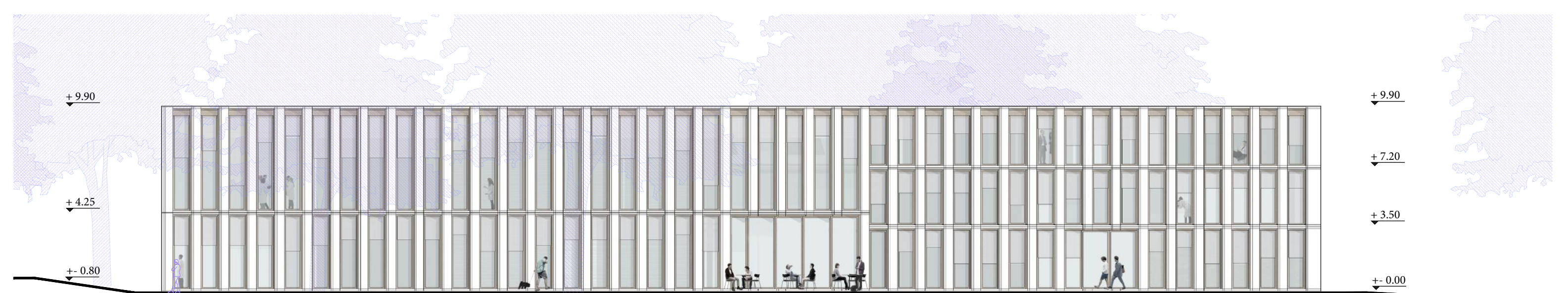


Organizacija "dvorane laboratorijev" s perifernim hodnikom omogoča optimalno funkcionalno razporeditev, delovne pogoje ter klimatizacijo laboratorijev. Umestitev, dimenzioniranje in razporeditev komunikacijsko-servisnih jeder zagotavlja dobro povezljivost med različnimi programskimi sklopi ter fleksibilno razporeditev laboratorijev v prihodnosti.

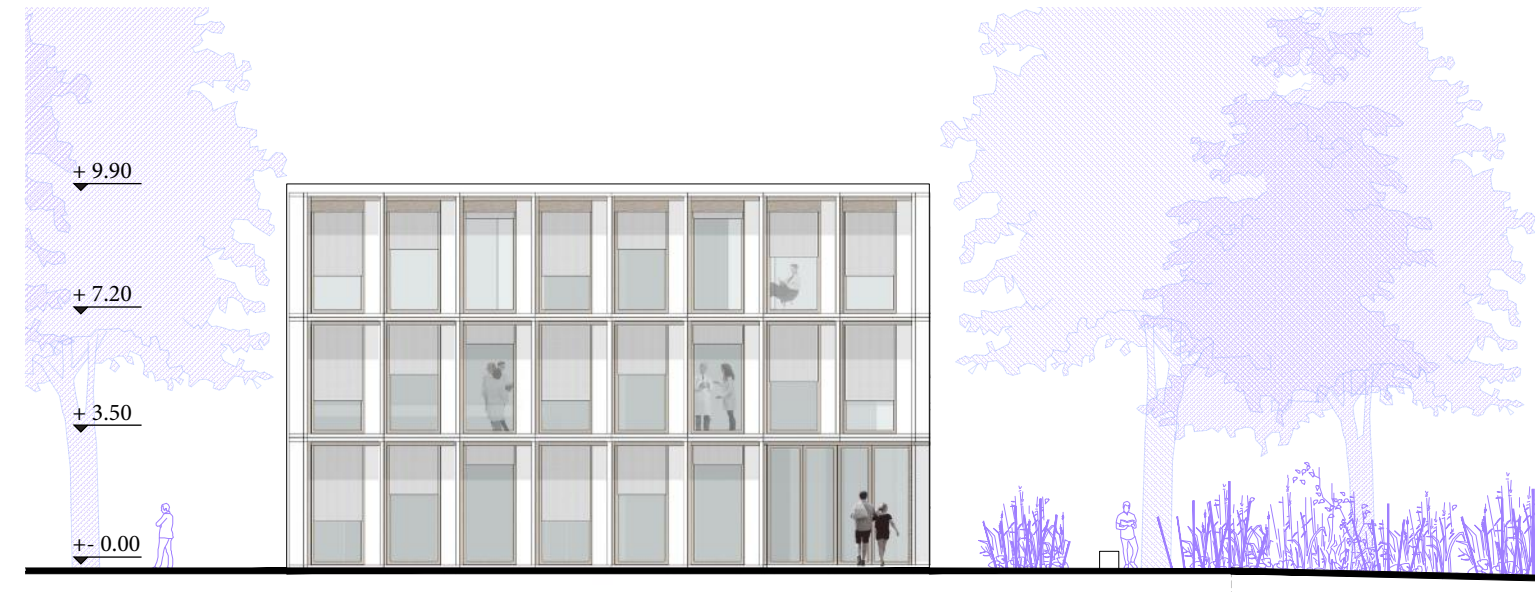




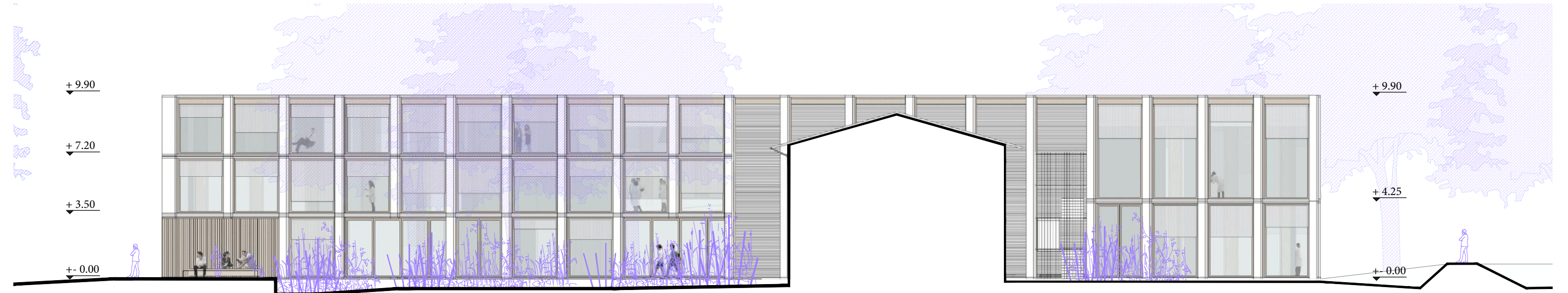
Fasada sever
m 1:200



Fasada zahod
m 1:200



Fasada jug
m 1:200

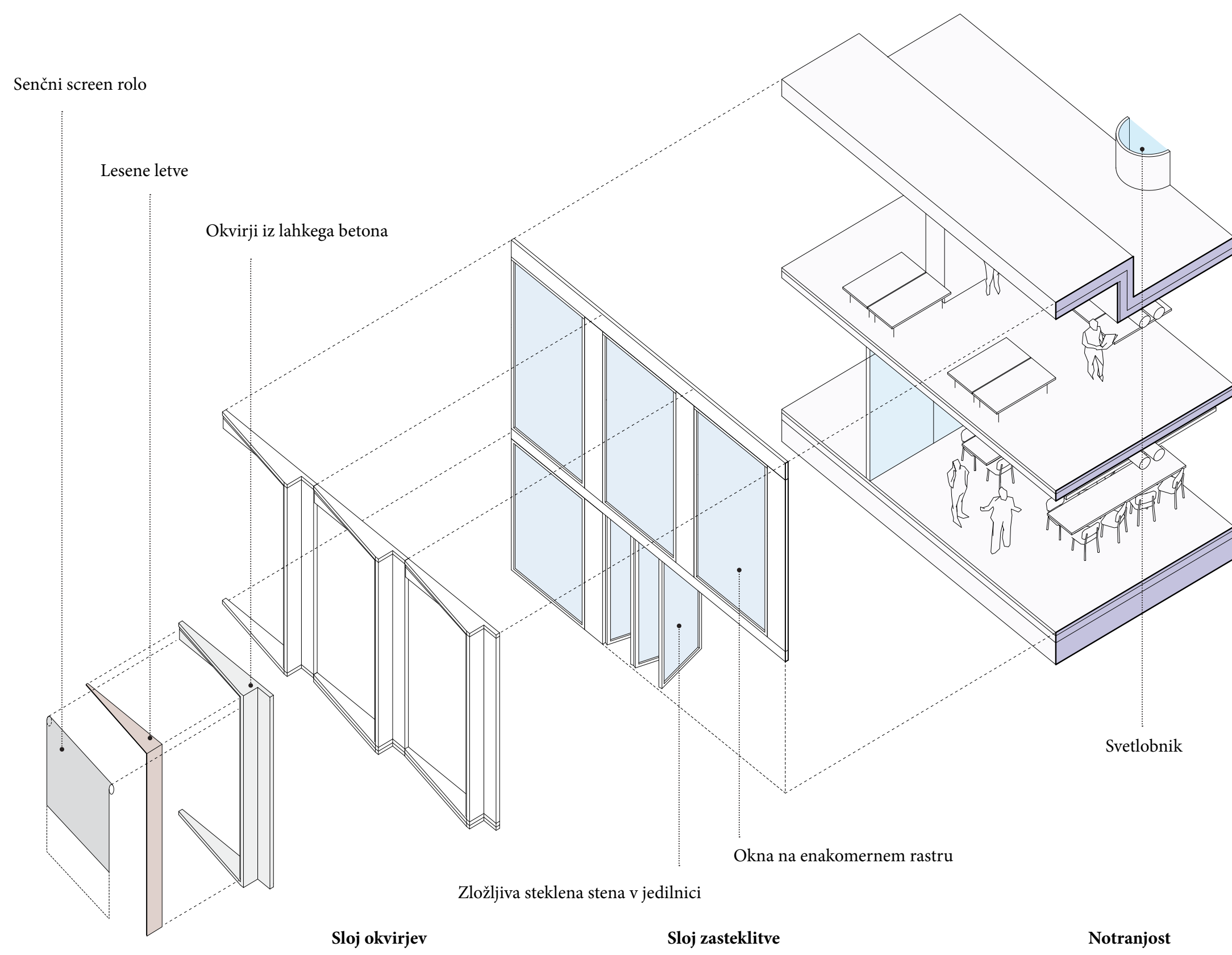


Fasada vzhod
m 1:200

Senčni screen rolo

Lesene letve

Okvirji iz lahkega betona



Svetlobnik

Okna na enakomernem rastru

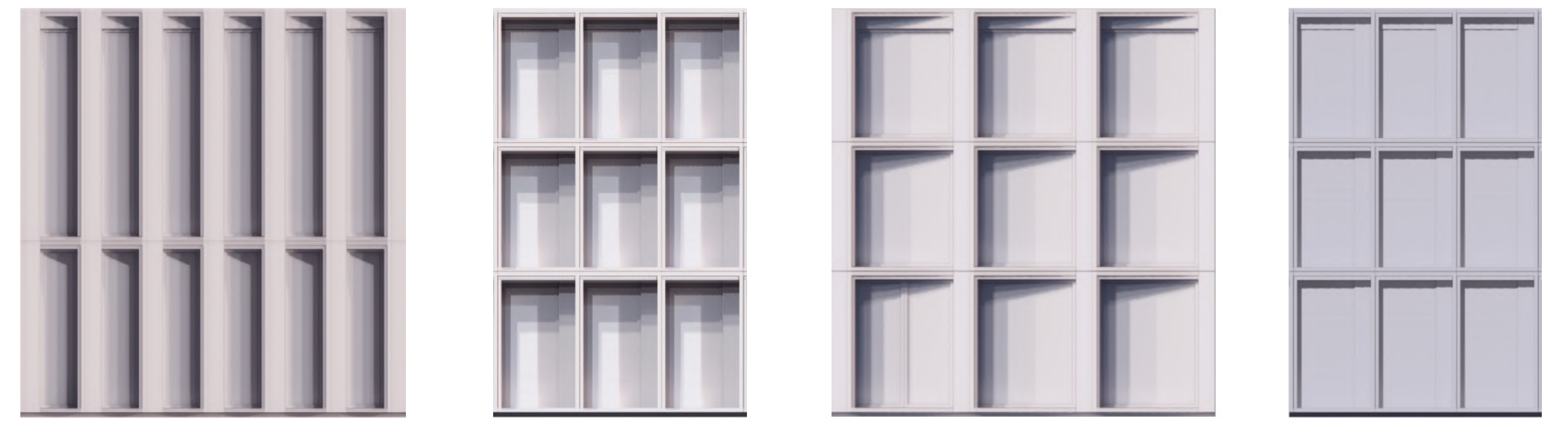
Zložljiva steklena stena v jedilnici

Sloj okvirjev

Sloj zasteklitve

Notranjost

Razlaga elementov fasadnega ovoja



Zahodna fasada

Senčenje
Pomlad 25% - 50%
Poletje 40% - 70%
Jesen 20% - 45%
Osvetljenost pozimi vsaj 35%

Južna fasada

Senčenje
Pomlad 5% - 35%
Poletje 10% - 55%
Jesen 15% - 45%
Osvetljenost pozimi vsaj 55%

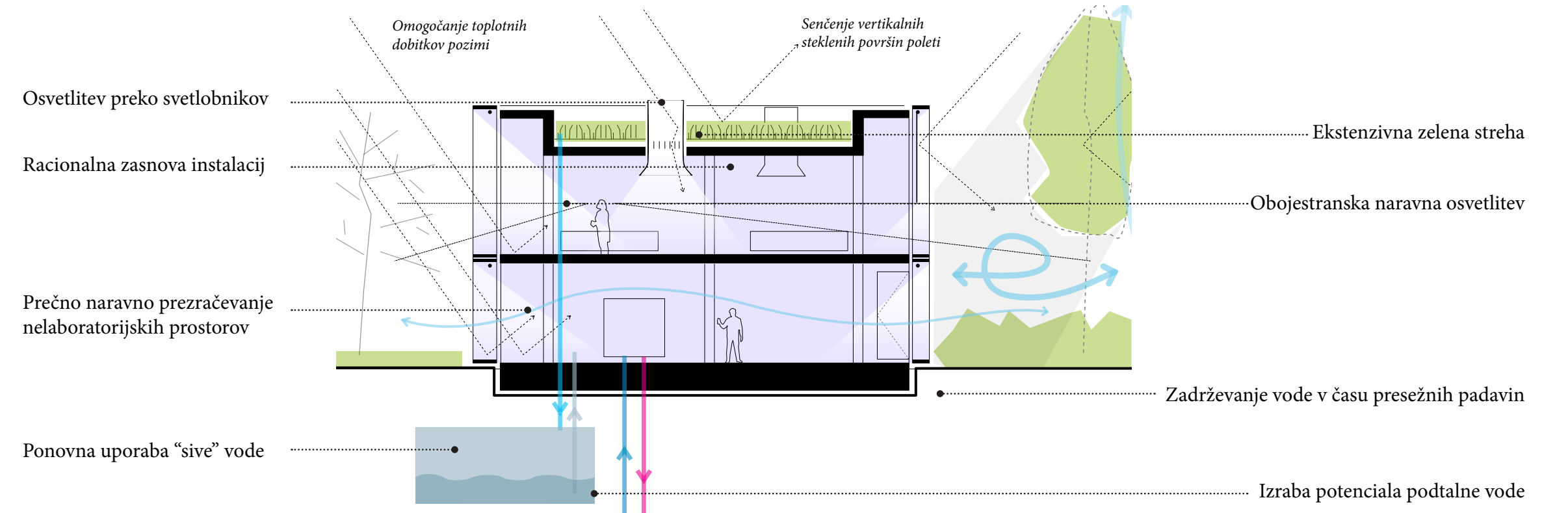
Vzhodna fasada

Senčenje
Pomlad 25% - 70%
Poletje 35% - 80%
Jesen 30% - 75%
Osvetljenost pozimi vsaj 50%

Severna fasada

brez insolacije

Globina, gostota in orientacija fasadnega elementa se prilagajajo glede na lego na objektu



Trajnostni vidiki zasnove

Trajnostna zasnova objekta temelji na pasivnih in aktivnih principih - senčenje fasade objekta, omogočanje naravne osvetlitve, zmožnost funkcionalnega prilaganja ter racionalna zasnova instalacij, raba padavinske vode in izraba energije podtalne vode za ogrevanje in hlajenje.



"Laboratorijska dvorana" z dvostransko orientacijo