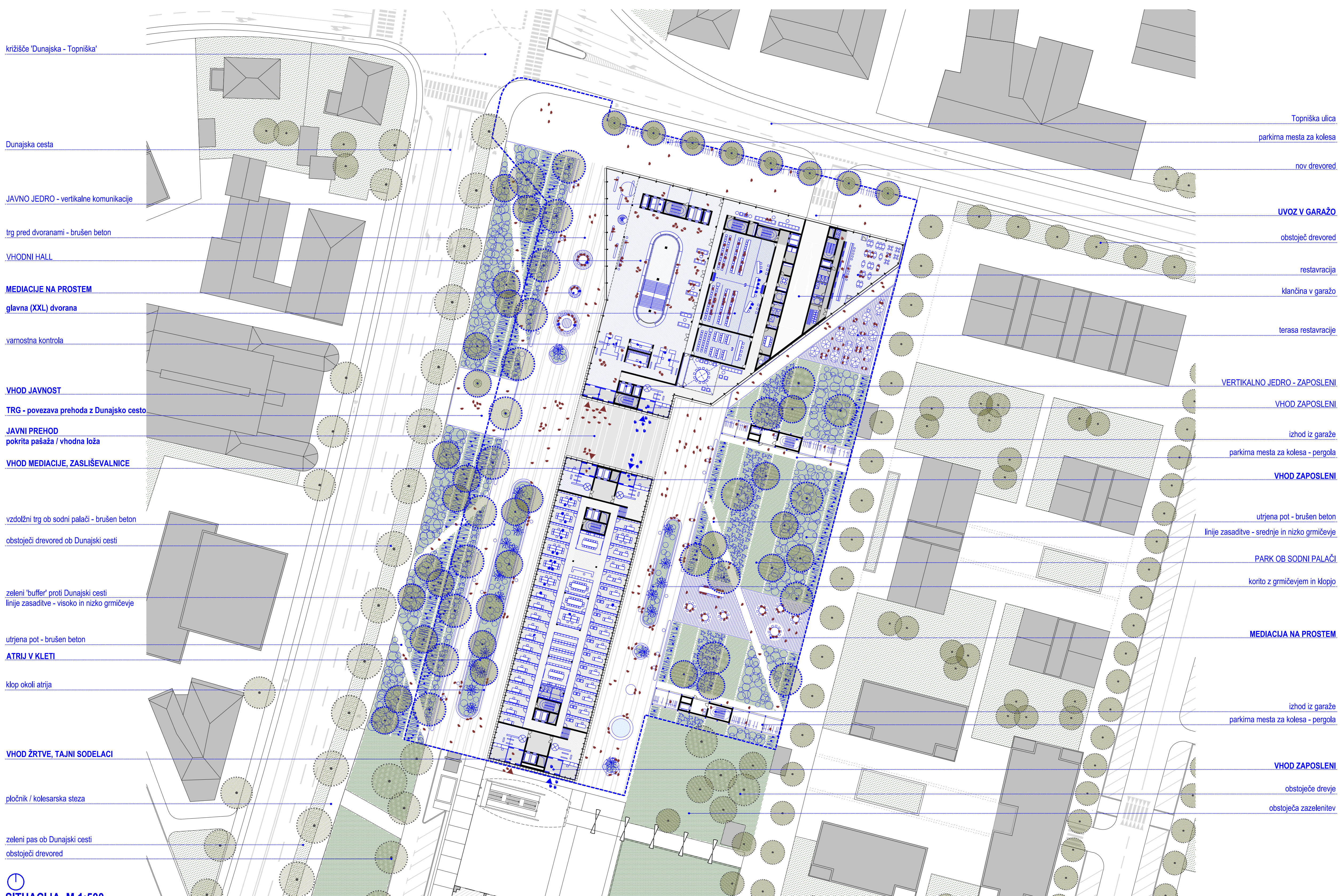
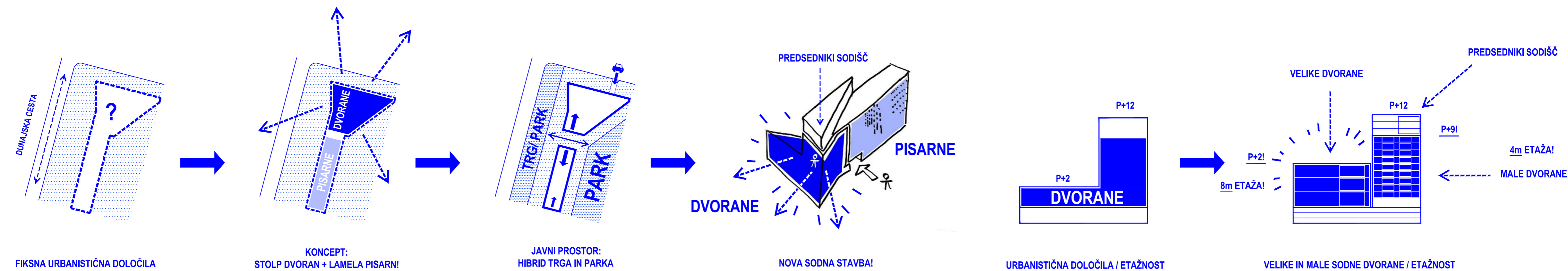




SEVERNA FASADA / POGLED PROTI MESTU M1:250

'STOLP' SODNIH DVORAN - PRVI IN NAJBOLJ VIDNI ELEMENT - JE OBRAZ NOVE SODNE STAVBE: REPREZENTACIJA ODPRTOSTI IN TRANSPARENтности INSTITUCIJE.



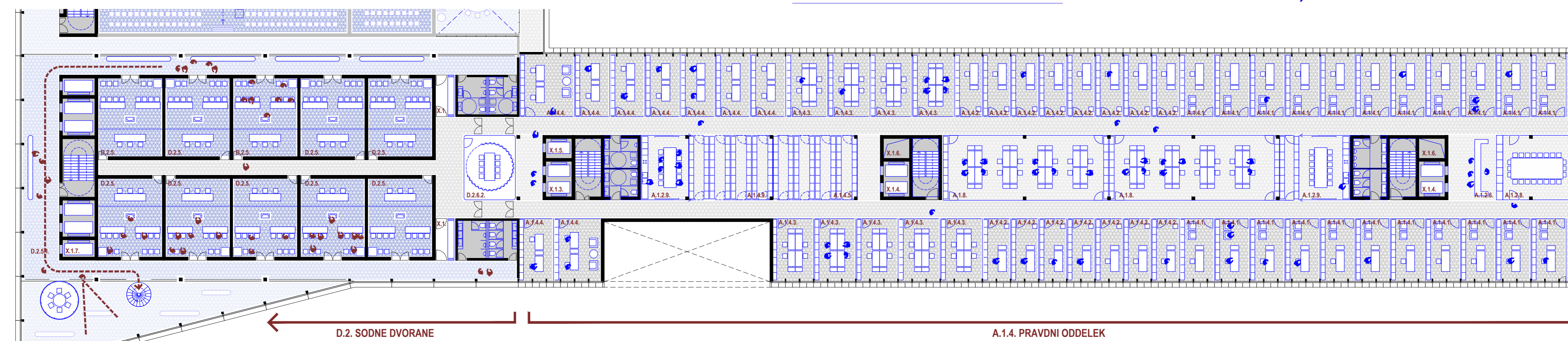
SITUACIJA M 1:500

GLAVNI PROSTORSKI POTEZI - LINEARNI TRG PRED STAVBO IN VZDOLŽNI PARK V NOTRANJOSTI BLOKA INTEGRIRATA OBJEKT V JAVNI PROSTOR IN URBANO ŽIVLJENJE MESTA.

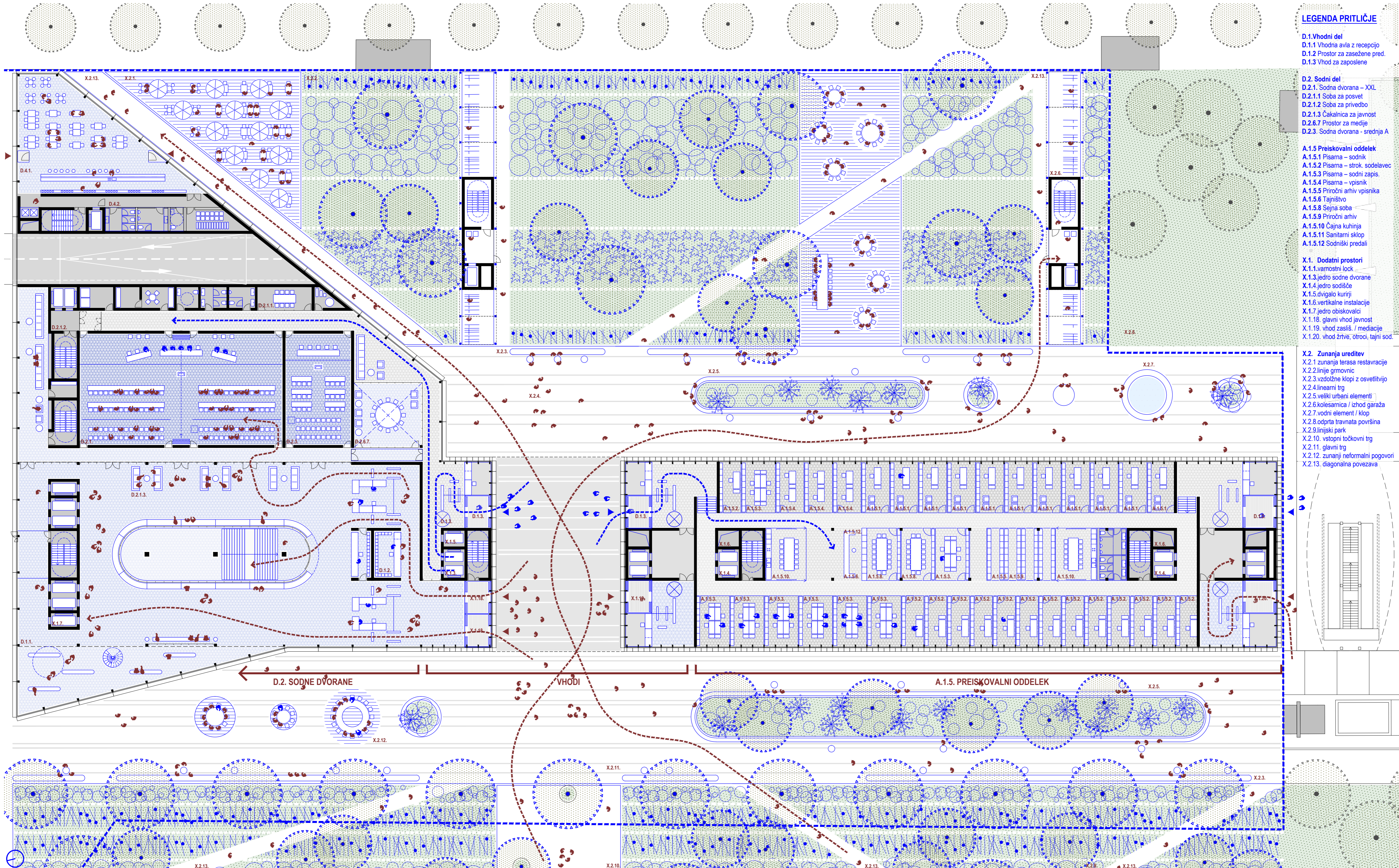


ZAHODNA FASADA / POGLED Z DUNAJSKE CESTE M 1:250

NOVA SODNA STAVBA KOT 'FORMALNA SLIKA DRŽAVE' ODRAŽA ŽELJENO REPREZENTATIVNO VLOGO - SUGERIRA ODPRTOST, KOMUNIKATIVNOST IN DOSTOPNOST.



TLORIS 1. NADSTROPJA IN ZRAČNI PROSTOR PRITLIČJA M 1:250



TLORIS PRITLIČJA M 1:250

GLAVNI VHOD PREKO PASAŽE, STRANSKI VHODI TER GLAVNA VHODNA AVLA OMOGOČAJO JASNO ORIENTACIJO IN ZAHTEVANE LOČITVE POSAMEZNIH SKUPIN.

LEGENDA 1. NADSTROPJE

- A.1.4 Pravni oddelek
- A.1.4.1 Pisarna – sodnik
- A.1.4.2 Pisarna – strokovni sodelavci
- A.1.4.3 Pisarna – sodni zapiskarji
- A.1.4.4 Pisarna – vpisnik
- A.1.4.5 Piročni arhiv vpisnika
- A.1.4.6 Tajništvo A, 1.4.7 Sopa soba
- A.1.4.8 Piročni arhiv
- A.1.4.9 Čajna kuhinja
- A.1.4.10 Sanitarni sklop
- A.1.4.11 Sodniški predali
- D.2 Sodni del
- D.2.2 sodna dvorana - mala
- D.2.5 čakalnica za javnost
- D.2.6 soba za posvet sodnikov
- D.2.3 soba za posvet odvet. in strank
- X.2. Dodateni prostori
- X.2.1 varnostni lock
- X.2.3 jedro sodne dvorane
- X.2.4 jedro sodišča
- X.2.5 divjalo kurjirj
- X.2.6 vertikalne instalacije
- X.2.7 jedro obkrovalci

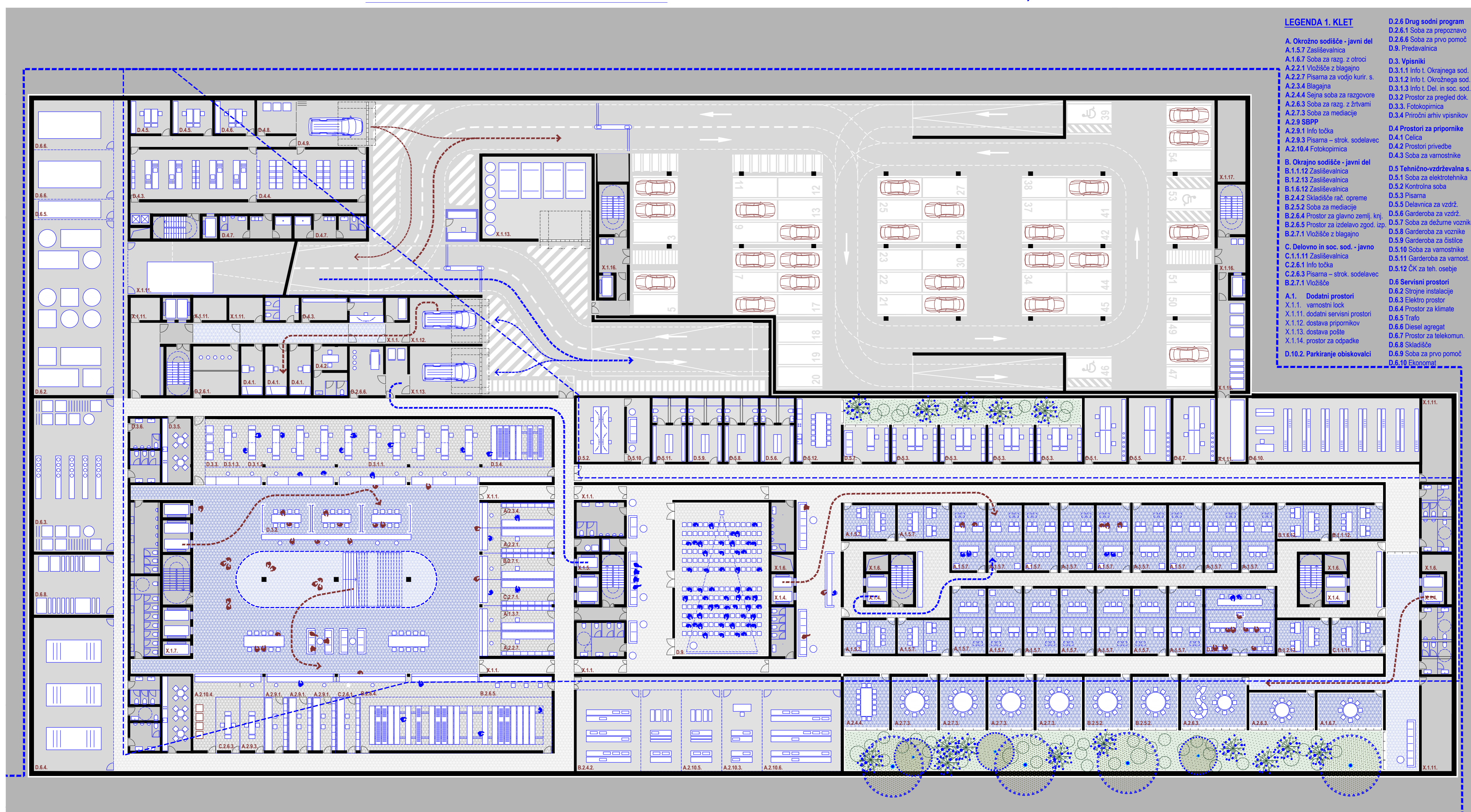
LEGENDA PRITLIČJE

- D.1.1 Vhodni del
- D.1.1 Vhodna avla z recepcijo
- D.1.2 Prostor za zasežene pred.
- D.1.3 Vhod za zaposlene
- D.2. Sodni del
- D.2.1. Sodna dvorana – XXL
- D.2.4 Soba za posvet
- D.2.12 Soba za predpito
- D.2.13 Čakalnica za javnost
- D.2.6.7 Prostor za medije
- D.2.3 Sodna dvorana - srednja A
- A.1.5 Preiskovalni oddelek
- A.1.5.1 Pisarna – sodnik
- A.1.5.2 Pisarna – strok. sodelavec
- A.1.5.3 Pisarna – sodni zapis.
- A.1.5.4 Pisarna – vpisnik
- A.1.5.5 Piročni arhiv vpisnika
- A.1.5.6 Tajništvo
- A.1.5.8 Sopa soba
- A.1.5.9 Piročni arhiv
- A.1.5.10 Čajna kuhinja
- A.1.5.11 Sanitarni sklop
- A.1.5.12 Sodniški predali
- X.1. Dodateni prostori
- X.1.1 varnostni lock
- X.1.3 jedro sodne dvorane
- X.1.4 jedro sodišča
- X.1.5 divjalo kurjirj
- X.1.6 vertikalne instalacije
- X.1.7 jedro obkrovalci
- X.1.18 glavni vhod javnost
- X.1.19 vhod zasil. / mediacije
- X.1.20 vhod žrtev, otroci, tajni sod.
- X.2. Zunanja ureditev
- X.2.1 zunanja terasa restavracije
- X.2.2 linije gromovnj
- X.2.3 sodne klopi z osvetlitvijo
- X.2.4 inersni trg
- X.2.5 veliki urbani elementi
- X.2.6 kolesarnica / vhod garaža
- X.2.7 sodni elementi / klopi
- X.2.8 odprta travnata površina
- X.2.9 inijski park
- X.2.10 vstopni bočkovi trg
- X.2.11 glavni trg
- X.2.12 zunanji neformalni pogovori
- X.2.13 diagonalna povezava



JUŽNA FASADA / POGLED V PARK M 1:250

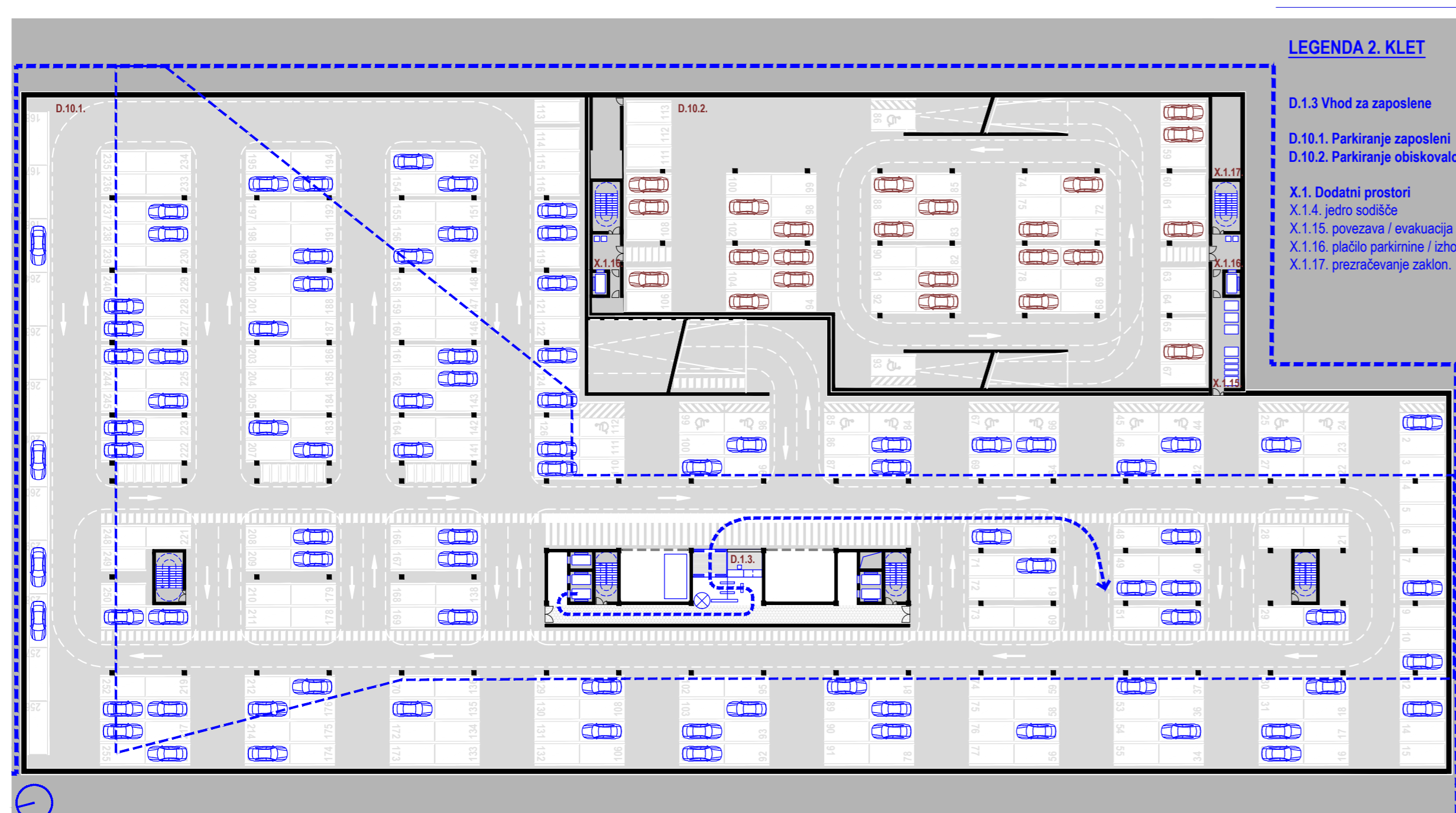
NOVA SODNA STAVBA JE HIBRID TRADICIONALNEGA IN SODOBNEGA - JE PALAČA IN UČINKOVIT STROJ HKRATI, SPOJ ODPRTOSTI IN JASNE ORGANIZACIJE.



- LEGENDA 1. KLETI**
- A. Okrajno sodišče - javni del
    - A.1.5.7 Zastševalnica
    - A.1.6.7 Soba za razg. z otroci
    - A.2.2.1 Vožbišče z blagajno
    - A.2.2.7 Pisarna za vodjo kurir. s.
    - A.2.3.4 Blagajna
    - A.2.4.4 Soba za razgovore
    - A.2.4.3 Soba za razg. z žrtvami
    - A.2.7.3 Soba za mediacijo
    - A.2.9.5 BPP
    - A.2.9.1 Info točka
    - A.2.9.3 Pisarna - strok. sodelavec
    - A.2.10.4 Fotokopirnica
  - B. Okrajno sodišče - javni del
    - B.1.1.12 Zastševalnica
    - B.1.1.13 Zastševalnica
    - B.1.6.12 Zastševalnica
    - B.2.4.2 Skladišče rač. opreme
    - B.2.5.2 Soba za mediacijo
    - B.2.6.4 Prostor za izdelavo zgod. izp.
    - B.2.7.1 Vožbišče z blagajno
  - C. Delovno in soc. sod. - javno
    - C.1.1.11 Zastševalnica
    - C.2.6.1 Info točka
    - C.2.6.3 Pisarna - strok. sodelavec
    - B.2.7.1 Vožbišče
  - D.1.1.1 Varnostni lock
  - X.1.1.1 dodatni servisi prostori
  - X.1.1.2 dostava pripornikov
  - X.1.1.3 dostava pošte
  - X.1.1.4 prostor za odpadke
  - D.10.2 Parkiranje obiskovalci
- D.2.6 Drug sodni program  
 D.2.6.1 Soba za prepoznavo  
 D.2.6.6 Soba za prvo pomoč  
 D.9. Predstvalnica
- D.3. Vpisalniki  
 D.3.1.1 Info t. Okrajnega sod.  
 D.3.1.2 Info t. Okrajnega sod.  
 D.3.1.3 Info t. Del. in soc. sod.  
 D.3.2 Prostor za pregled dok.  
 D.3.3. Fotokopirnica  
 D.3.4 Piročni arhiv vpisnikov
- D.4 Prostor za pripornike  
 D.4.1 Celica  
 D.4.2 Prostor privzbe  
 D.4.3 Soba za varnostnike
- D.5 Tehnično-vzdrževalna s.  
 D.5.1 Soba za elektrotehnika  
 D.5.2 Kontrolna soba  
 D.5.3 Pisarna  
 D.5.5 Delavnica za vzdrž.  
 D.5.6 Garderoba za vzdrž.  
 D.5.7 Soba za dežurne voznike  
 D.5.8 Garderoba za voznike  
 D.5.9 Garderoba za čistilce  
 D.5.10 Soba za varnostnike  
 D.5.11 Garderoba za varnost.  
 D.5.12 Ok za teh. osebe
- D.6 Servisni prostori  
 D.6.2 Strojne nastave  
 D.6.3 Elektro prostor  
 D.6.4 Prostor za klimato  
 D.6.5 Tralbo  
 D.6.6 Diesel agregat  
 D.6.7 Prostor za telekomun.  
 D.6.8 Skladišča  
 D.6.9 Soba za prvo pomoč  
 D.6.10 Prostor za odpadke

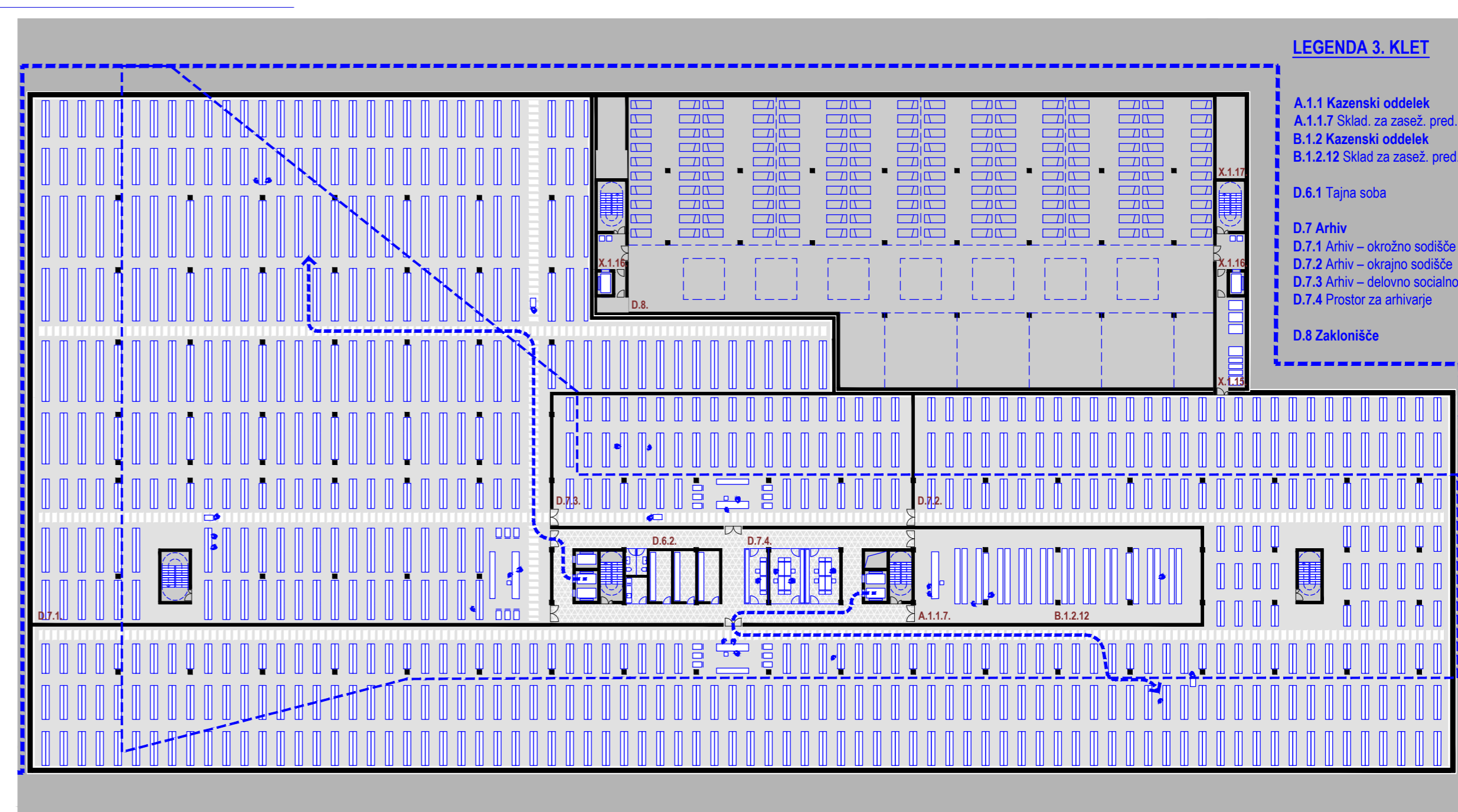
TLORIS 1. KLETI M 1:250

NEPOSREDNO POD IN Z OSREDNJIM OVALNIM ATRIJEM NAVEZANO NA GLAVNO AVLO SE NAHAJA SKLOP JAVNEGA PROGRAMA SODIŠČ.



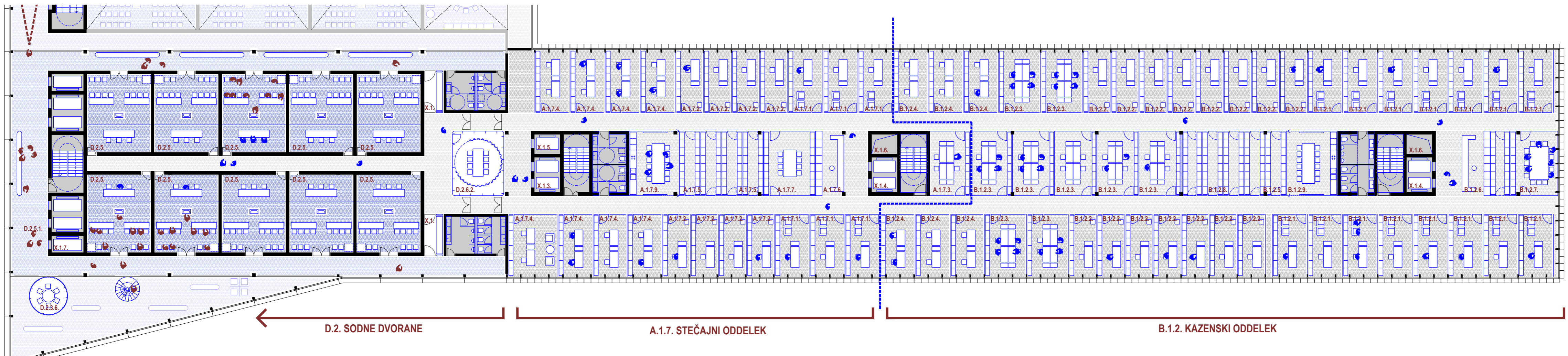
- LEGENDA 2. KLETI**
- D.1.3 Vhod za zaposlene
  - D.10.1. Parkiranje zaposleni
  - D.10.2. Parkiranje obiskovalci
  - X.1. Dodatni prostori
  - X.1.4. jedro sodišča
  - X.1.15. povzvalna / evakuacija
  - X.1.16. plaščo parkirane / izhod
  - X.1.17. prezračevanje zaklon.

TLORIS 2. KLETI M 1:500



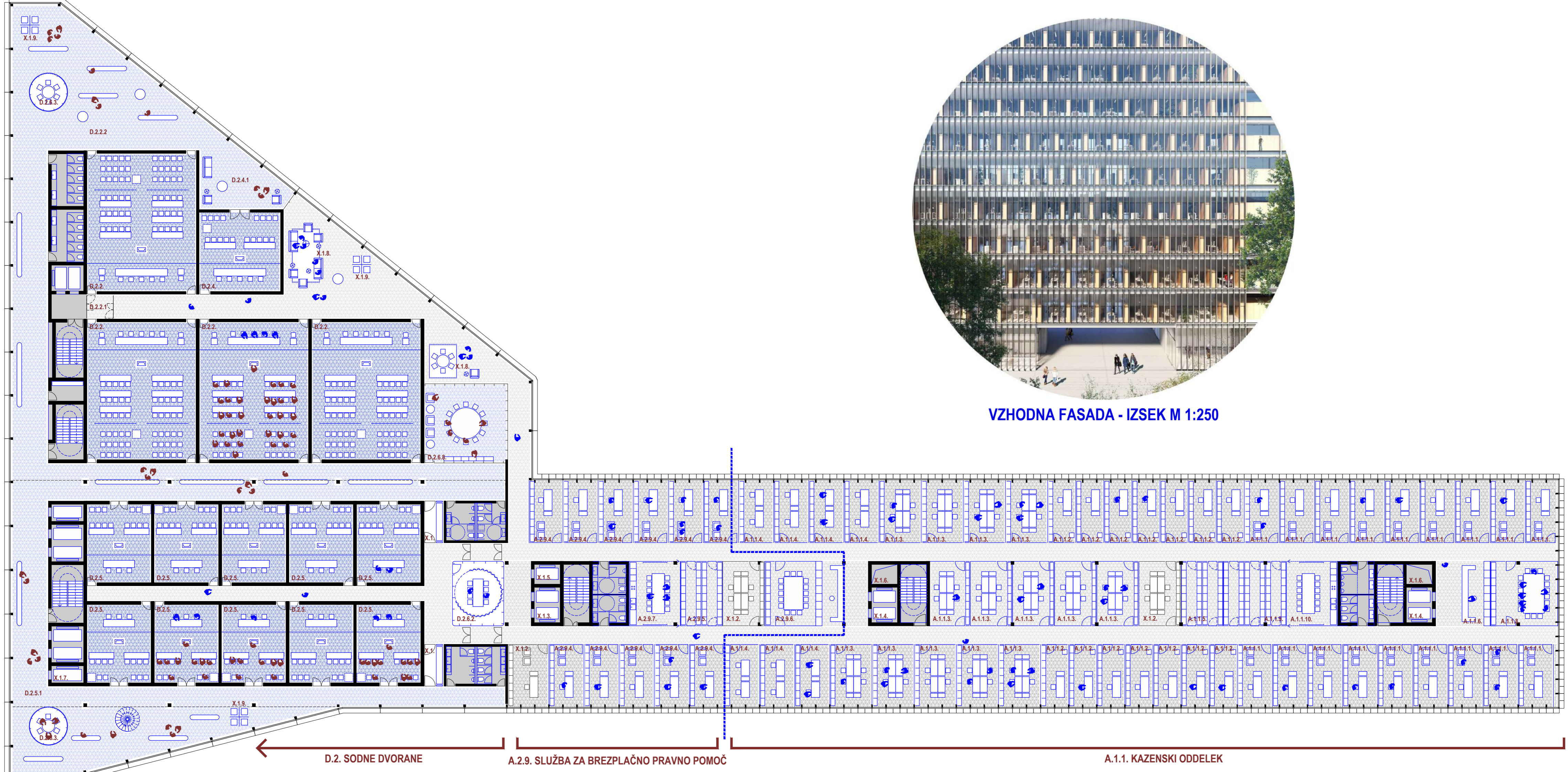
- LEGENDA 3. KLETI**
- A.1.1 Kazenski oddelk
  - A.1.1.7 Sklad. za zaseb. pred.
  - B.1.2 Kazenski oddelk
  - B.1.2.12 Sklad. za zaseb. pred.
  - D.6.1 Tajsna soba
  - D.7 Arhiv
  - D.7.1 Arhiv - okrajno sodišče
  - D.7.2 Arhiv - okrajno sodišče
  - D.7.3 Arhiv - delovno socialno
  - D.7.4 Prostor za arhive
  - D.8 Zaklonišča

TLORIS 3. KLETI M 1:500



- B.1.2 Kazenski oddelek
- B.1.2.1 pisarna - sodnik
- B.1.2.2 pisarna - strokovni sodelavec
- B.1.2.3 pisarna - sodni zapisnikarj
- B.1.2.4 pisarna - vpisnik
- B.1.2.5 pročni arhiv vpisnika
- B.1.2.6 lapšništvo
- B.1.2.7 sejna soba
- B.1.2.8 pročni arhiv
- B.1.2.9 čajna kuhinja
- A.1.7 Stečajni oddelek
- A.1.7.1 pisarna - sodnik
- A.1.7.2 pisarna - strokovni sodelavec
- A.1.7.3 pisarna - sodni zapisnikarj
- A.1.7.4 pisarna - vpisnik
- A.1.7.5 pročni arhiv vpisnika
- A.1.7.6 lapšništvo
- A.1.7.7 sejna soba
- A.1.7.8 pročni arhiv
- A.1.7.9 čajna kuhinja
- D.2 Sodni del
- D.2.5 sodna dvorana - mala
- D.2.5.1 čakalnica za javnost
- D.2.6.2 soba za posvet sodnikov
- D.2.6.3 soba za posvet odvet. in strank
- D.2.6.5 soba za posvet odvet. in strank
- X.1. Dodatni prostori
- X.1.1. varnostni lok
- X.1.2. jedro sodne dvorane
- X.1.3. jedro sodišče
- X.1.4. dvigalo kurtij
- X.1.5. dvigalo kurtij
- X.1.6. vertikalne instalacije
- X.1.7. jedro obiskovalci
- X.1.8. avtomati

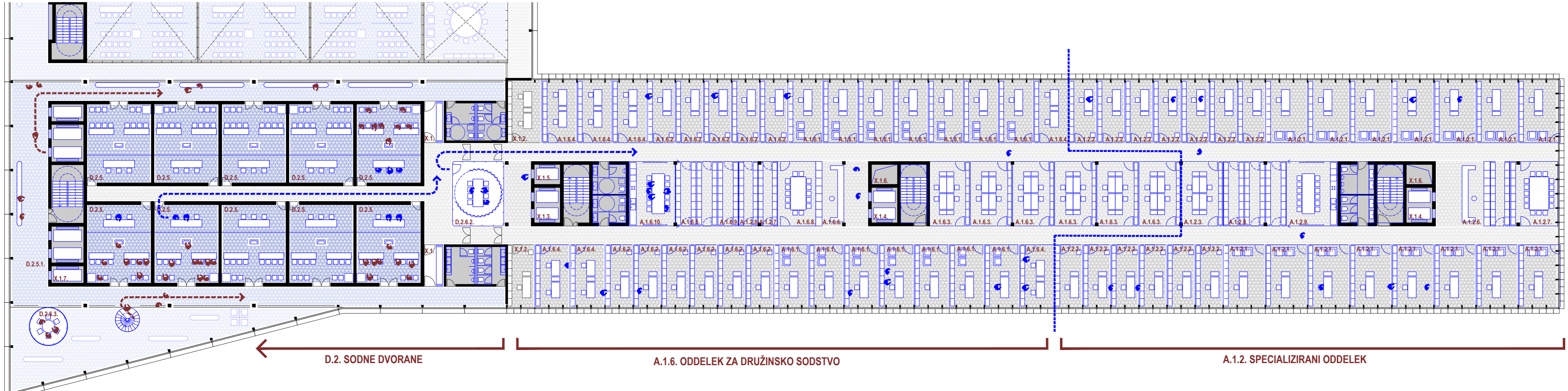
TLORIS 5. NADSTROPJA IN ZRAČNI PROSTOR 4. NADSTROPJA M 1:250



- A.1.1 Kazenski oddelek
- A.1.1.1 pisarna - sodnik
- A.1.1.2 pisarna - strokovni sodelavec
- A.1.1.3 pisarna - sodni zapisnikarj
- A.1.1.4 pisarna - vpisnik
- A.1.1.5 pročni arhiv vpisnika
- A.1.1.6 lapšništvo
- A.1.1.8 sejna soba
- A.1.1.9 pročni arhiv
- A.1.1.10 čajna kuhinja
- A.2.9 Sl. za brezplačno pravno pomoč
- A.2.9.3 pisarna - strokovni sodelavec
- A.2.9.4 pisarna - sodno osebje
- A.2.9.5 pročni arhiv
- A.2.9.6 sejna soba
- A.2.9.7 čajna kuhinja
- D.2 Sodni del
- D.2.2 sodna dvorana - velika
- D.2.2.1 soba za privredbo
- D.2.2.2 čakalnica za javnost
- D.2.4 sodna dvorana - srednja B
- D.2.4.1 čakalnica za javnost
- D.2.5 sodna dvorana - mala
- D.2.5.1 čakalnica za javnost
- D.2.6.2 soba za posvet sodnikov
- D.2.6.3 soba za posvet odvet. in strank
- D.2.6.8 prostor za točile in odvetnike
- X.1. Dodatni prostori
- X.1.1. varnostni lok
- X.1.2. dodatni pisarniški prostori
- X.1.3. jedro sodne dvorane
- X.1.4. jedro sodišče
- X.1.5. dvigalo kurtij
- X.1.6. vertikalne instalacije
- X.1.7. jedro obiskovalci
- X.1.8. lounge sodniki
- X.1.9. avtomati

- A.1.1.10 čajna kuhinja
- A.2.9.7 čajna kuhinja
- D.2.2.2 čakalnica za javnost
- D.2.4.1 čakalnica za javnost
- D.2.5.1 čakalnica za javnost
- D.2.6.2 soba za posvet sodnikov
- D.2.6.3 soba za posvet odvet. in strank
- D.2.6.8 prostor za točile in odvetnike
- X.1.2. dodatni pisarniški prostori
- X.1.3. jedro sodne dvorane
- X.1.4. jedro sodišče
- X.1.5. dvigalo kurtij
- X.1.6. vertikalne instalacije
- X.1.7. jedro obiskovalci
- X.1.8. lounge sodniki
- X.1.9. avtomati

TLORIS 4. NADSTROPJA 1:250



- A.1.2 Specializirani oddelek
- A.1.2.1 pisarna - sodnik
- A.1.2.2 pisarna - strokovni sodelavec
- A.1.2.3 pisarna - sodni zapisnikarj
- A.1.2.4 pisarna - vpisnik
- A.1.2.5 pročni arhiv vpisnika
- A.1.2.6 lapšništvo
- A.1.2.7 sejna soba
- A.1.2.8 pročni arhiv
- A.1.2.9 čajna kuhinja
- A.1.6 Oddelek za družinsko sodstvo
- A.1.6.1 pisarna - sodnik
- A.1.6.2 pisarna - strokovni sodelavec
- A.1.6.3 pisarna - sodni zapisnikarj
- A.1.6.4 pisarna - vpisnik
- A.1.6.5 pročni arhiv vpisnika
- A.1.6.6 lapšništvo
- A.1.6.7 sejna soba
- A.1.6.8 pročni arhiv
- A.1.6.9 čajna kuhinja
- D.2 Sodni del
- D.2.5 sodna dvorana - mala
- D.2.5.1 čakalnica za javnost
- D.2.6.2 soba za posvet sodnikov
- D.2.6.3 soba za posvet odvet. in strank
- D.2.6.5 soba za posvet odvet. in strank
- X.1. Dodatni prostori
- X.1.1. varnostni lok
- X.1.2. dodatni pisarniški prostori
- X.1.3. jedro sodne dvorane
- X.1.4. jedro sodišče
- X.1.5. dvigalo kurtij
- X.1.6. vertikalne instalacije
- X.1.7. jedro obiskovalci

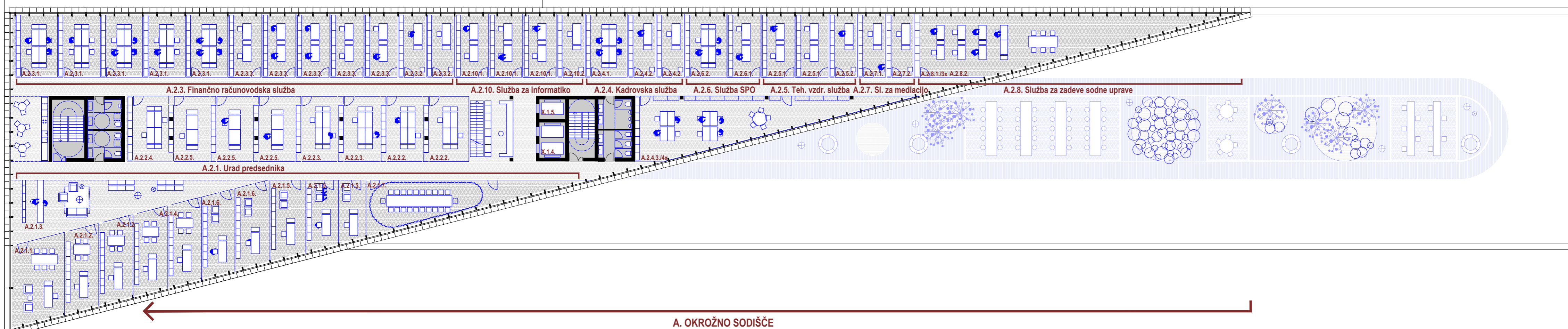
TLORIS 3. NADSTROPJA IN ZRAČNI PROSTOR 2. NADSTROPJA M 1:250



- A.1.3 Oddelek za gospodarsko sodstvo
- A.1.3.1 pisarna - sodnik
- A.1.3.2 pisarna - strokovni sodelavec
- A.1.3.3 pisarna - sodni zapisnikarj
- A.1.3.4 pisarna - vpisnik
- A.1.3.5 pročni arhiv vpisnika
- A.1.3.6 lapšništvo
- A.1.3.8 sejna soba
- A.1.3.9 pročni arhiv
- A.1.3.10 čajna kuhinja
- D.2 Sodni del
- D.2.2 sodna dvorana - velika
- D.2.2.1 soba za privredbo
- D.2.2.2 čakalnica za javnost
- D.2.4 sodna dvorana - srednja B
- D.2.4.1 čakalnica za javnost
- D.2.5 sodna dvorana - mala
- D.2.5.1 čakalnica za javnost
- D.2.6.2 soba za posvet sodnikov
- D.2.6.3 soba za posvet odvet. in strank
- D.2.6.8 prostor za točile in odvetnike
- X.1. Dodatni prostori
- X.1.1. varnostni lok
- X.1.2. dodatni pisarniški prostori
- X.1.3. jedro sodne dvorane
- X.1.4. jedro sodišče
- X.1.5. dvigalo kurtij
- X.1.6. vertikalne instalacije
- X.1.7. jedro obiskovalci
- X.1.8. lounge sodniki
- X.1.9. avtomati

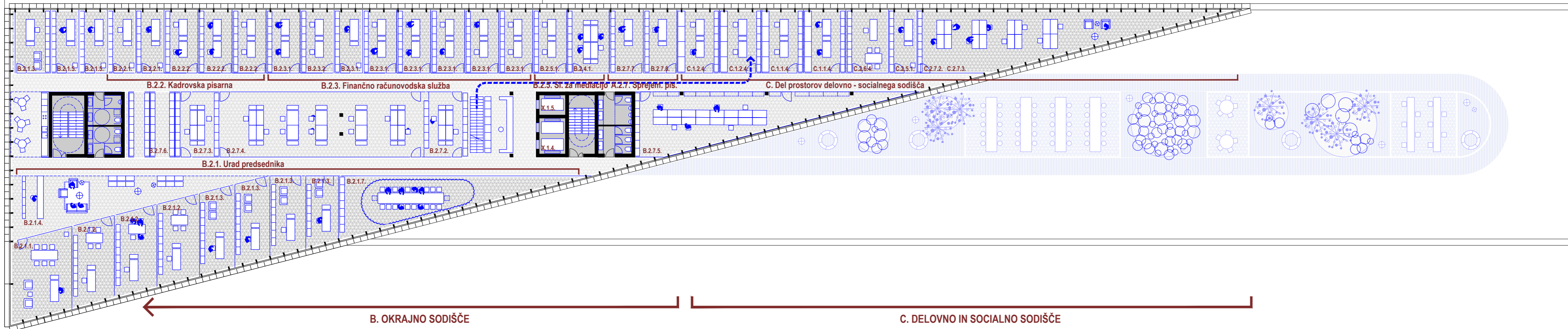
TLORIS 2. NADSTROPJA 1:250

ARHITEKTURNA IN TLORISNA ZASNOVA SLEDI DELITVI PROGRAMA - NA JAVNI DEL SODNIH DVORAN V STOLPU IN V SKLOP PISARN V JUŽNEM DELU IN TRIKOTNEM VOLUMNU.



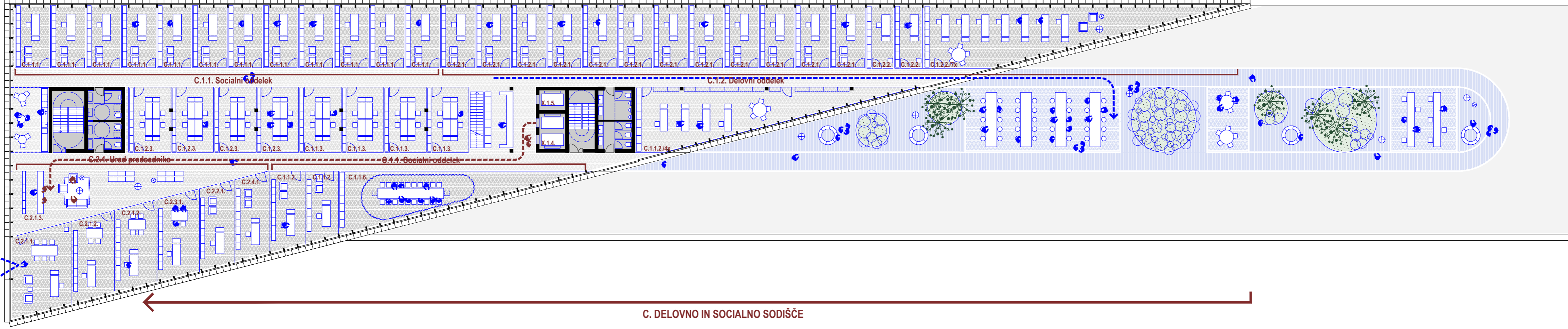
- LEGENDA 12. NADSTROPJE**
- A.2.1 Urad predsednika
  - A.2.1.1 pisarna - predsednik
  - A.2.1.2 pisarna - podpredsednik
  - A.2.1.3 lapiljšvo
  - A.2.1.4 pisarna - direktor sodišča
  - A.2.1.5 pisarna - sodno oesetje
  - A.2.1.6 pisarna - sodnik
  - A.2.2 Srejemna pisarna
  - A.2.2.1 pisarna za sprejem pošljik
  - A.2.2.2 pisarna za distribucijo pošte
  - A.2.2.3 pisarna za digitalizacijo pošte
  - A.2.2.4 odpremi center
  - A.2.3 Finančno-računovodska služba
  - A.2.3.1 vođa fin. - rač. službe
  - A.2.3.2 vođa fin. - rač. službe
  - A.2.3.3 Kadorska služba
  - A.2.3.4 Kadorski referent
  - A.2.3.5 pisarna - sodno oesetje
  - A.2.3.6 pisarna - sodno oesetje
  - A.2.3.7 Tehnično vzdrževalna služba
  - A.2.3.8 pisarna - sodno oesetje
  - A.2.6 Služba za pomoč oškod. SPO
  - A.2.6.1/2.6.2 pisarna - sodno oesetje
  - A.2.7 Služba za mediacijo
  - A.2.7.1 pisarna - sodno oesetje
  - A.2.7.2 pisarna - sodni zapisnikarj
  - A.2.8 Služba za zadeve sodne uprave
  - A.2.8.1/A.2.8.2 pisarna - sodno oesetje
  - A.2.10 Služba za informatiko
  - A.2.10.1 Pisarna - oesetje za informatiko

TLORIS 12. NADSTROPJA 1:250



- LEGENDA 11. NADSTROPJE**
- B.2.1 Urad predsednika
  - B.2.1.1 pisarna - predsednik
  - B.2.1.2 pisarna - podpredsednik
  - B.2.1.3 pisarna - sodnik
  - B.2.1.4 lapiljšvo
  - B.2.1.5 pisarna - sodno oesetje
  - B.2.1.7 sejna soba
  - B.2.2 Kadorska pisarna
  - B.2.2.1 pisarna - referent
  - B.2.2.2 pisarna - vođa službe
  - B.2.3 Finančno-računovodska služba
  - B.2.3.1 pisarna - sodno oesetje
  - B.2.3.2 soba za mediacijo
  - B.2.3.3 Srejemna pisarna
  - B.2.3.4 pisarna za sprejem pošljik
  - B.2.3.5 pisarna za distribucijo pošte
  - B.2.3.6 odpremi center
  - B.2.3.7 pisarna za informatiko
  - B.2.3.8 pisarna za vođa kurirske službe
  - C.1.1.4 pisarna vpisnik
  - C.1.2.4 pisarna vpisnik
  - C.2.5.1 pisarna - strokovni sodelavec
  - C.2.6.4 pisarna - sodno oesetje
  - C.2.7.2 pisarna za distribucijo pošte
  - C.2.7.3 odpremi center

TLORIS 11. NADSTROPJA 1:250



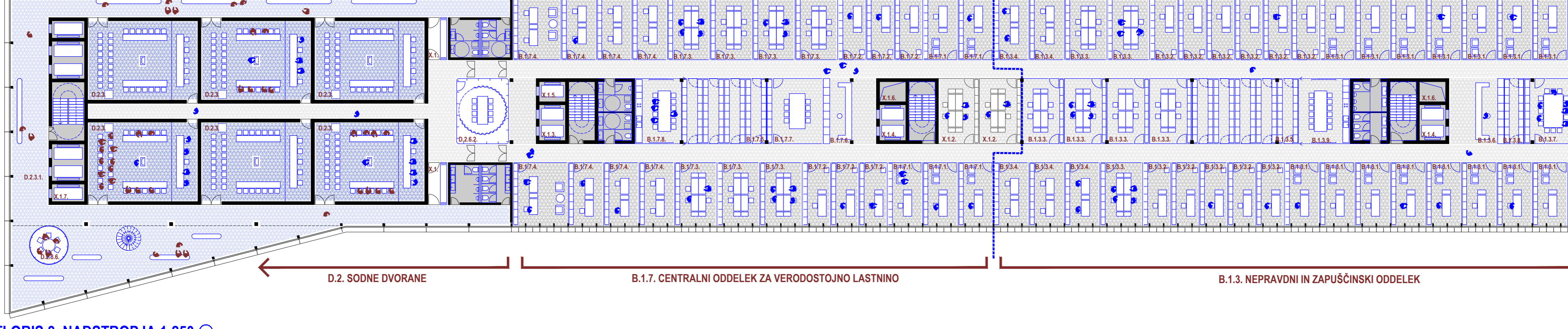
- LEGENDA 10. NADSTROPJE**
- C.2.1 Urad predsednika
  - C.2.1.1 pisarna - predsednik
  - C.2.1.2 pisarna - podpredsednik
  - C.2.1.3 lapiljšvo
  - C.2.1.4 Kadorska služba
  - C.2.1.5 Kadorska pisarna
  - C.2.3 Finančno-računovodska služba
  - C.2.3.1 pisarna - računovodstvo
  - C.2.3.2 Služba za informatiko
  - C.2.4.1 pisarna - informatik
  - C.1.1 Socialni oddelk
  - C.1.1.1 pisarna - sodnik
  - C.1.1.2 pisarna - strokovni sodelavec
  - C.1.1.3 pisarna - sodni zapisnikarj
  - C.1.2 Delovni oddelk
  - C.1.2.1 pisarna - sodnik
  - C.1.2.2 pisarna - strokovni sodelavec
  - C.1.2.3 pisarna - sodni zapisnikarj
  - X.1.1 Dodetni prostori
  - X.1.4 jedro sodišča
  - X.1.5 dvigalo za kurirja
  - X.1.10 zunanja terasa na strehi

TLORIS 10. NADSTROPJA 1:250



- LEGENDA 9. NADSTROPJE**
- B.2.6 Pisarne zemljške knjige
  - B.2.6.1 pisarna - svetovalec na ZK
  - B.2.6.2 pisarna - sodni zapisnikarj
  - B.2.6.3 pisarna - pomožni delavec
  - B.2.6.4 čajna kuhinja
  - B.1.6 Oddelek za prekrške
  - B.1.6.1 pisarna - sodnik
  - B.1.6.2 pisarna - strokovni sodelavec
  - B.1.6.3 pisarna - sodni zapisnikarj
  - B.1.6.4 pisarna - vpisnik
  - B.1.6.5 pročni arhiv vpisnika
  - B.1.6.6 lapiljšvo
  - B.1.6.7 sejna soba
  - B.1.6.8 pročni arhiv
  - B.1.6.9 čajna kuhinja
  - B.1.8 prostor za pripravnik
  - D.2 Sodni del
  - D.2.3 sodna dvorana - srednja A
  - D.2.3.1 čakalnica za javnost
  - D.2.6.2 soba za posvet sodnikov
  - D.2.6.3 soba za posvet odvet. in strank

TLORIS 9. NADSTROPJA 1:250



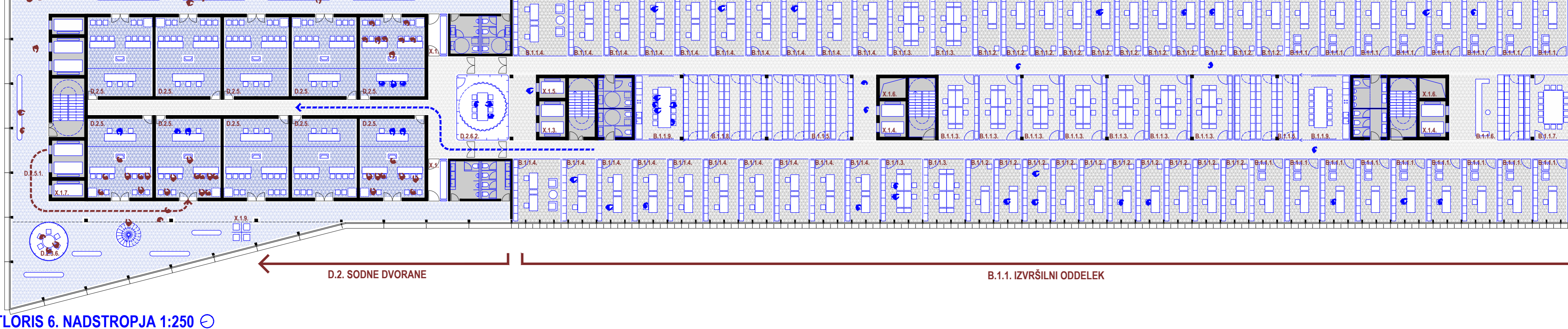
- LEGENDA 8. NADSTROPJE**
- B.1.7 Nepravdni in zapuščinski odd.
  - B.1.7.1 pisarna - sodnik
  - B.1.7.2 pisarna - strokovni sodelavec
  - B.1.7.3 pisarna - sodni zapisnikarj
  - B.1.7.4 pisarna - vpisnik
  - B.1.7.5 pročni arhiv vpisnika
  - B.1.7.6 lapiljšvo
  - B.1.7.7 sejna soba
  - B.1.7.8 čajna kuhinja
  - B.1.7 Centralni odd. za verodost. lastn.
  - B.1.7.1 pisarna - sodnik
  - B.1.7.2 pisarna - strokovni sodelavec
  - B.1.7.3 pisarna - sodni zapisnikarj
  - B.1.7.4 pisarna - vpisnik
  - B.1.7.5 pročni arhiv vpisnika
  - B.1.7.6 lapiljšvo
  - B.1.7.7 sejna soba
  - B.1.7.8 čajna kuhinja
  - D.2 Sodni del
  - D.2.3 sodna dvorana - srednja A
  - D.2.3.1 čakalnica za javnost
  - D.2.6.2 soba za posvet sodnikov
  - D.2.6.3 soba za posvet odvet. in strank

TLORIS 8. NADSTROPJA 1:250



- LEGENDA 7. NADSTROPJE**
- B.1.4 Pravni oddelk
  - B.1.4.1 pisarna - sodnik
  - B.1.4.2 pisarna - strokovni sodelavec
  - B.1.4.3 pisarna - sodni zapisnikarj
  - B.1.4.4 pisarna - vpisnik
  - B.1.4.5 pročni arhiv vpisnika
  - B.1.4.6 lapiljšvo
  - B.1.4.7 sejna soba
  - B.1.4.8 pročni arhiv
  - B.1.4.9 čajna kuhinja
  - B.1.5 Oddelek za etažno lastnino
  - B.1.5.1 pisarna - sodnik
  - B.1.5.2 pisarna - strokovni sodelavec
  - B.1.5.3 pisarna - sodni zapisnikarj
  - B.1.5.4 pisarna - vpisnik
  - B.1.5.5 pročni arhiv vpisnika
  - B.1.5.6 lapiljšvo
  - B.1.5.7 sejna soba
  - B.1.5.8 čajna kuhinja
  - D.2 Sodni del
  - D.2.4 sodna dvorana - srednja B
  - D.2.4.1 čakalnica za javnost
  - D.2.6.2 soba za posvet sodnikov
  - D.2.6.3 soba za posvet odvet. in strank

TLORIS 7. NADSTROPJA 1:250



- LEGENDA 6. NADSTROPJE**
- B.1.1 Izvršilni oddelk
  - B.1.1.1 pisarna - sodnik
  - B.1.1.2 pisarna - strokovni sodelavec
  - B.1.1.3 pisarna - sodni zapisnikarj
  - B.1.1.4 pisarna - vpisnik
  - B.1.1.5 pročni arhiv vpisnika
  - B.1.1.6 lapiljšvo
  - B.1.1.7 sejna soba
  - B.1.1.8 pročni arhiv
  - B.1.1.9 čajna kuhinja
  - D.2 Sodni del
  - D.2.5 sodna dvorana - mala
  - D.2.5.1 čakalnica za javnost
  - D.2.6.2 soba za posvet sodnikov
  - D.2.6.3 soba za posvet odvet. in strank
  - X.1.1 Dodetni prostori
  - X.1.1.1 varnostni lock
  - X.1.5 jedro sodne dvorane
  - X.1.4 jedro sodišča
  - X.1.5 dvigalo kurirj
  - X.1.6 vertikalne instalacije
  - X.1.7 jedro obkvalitaci

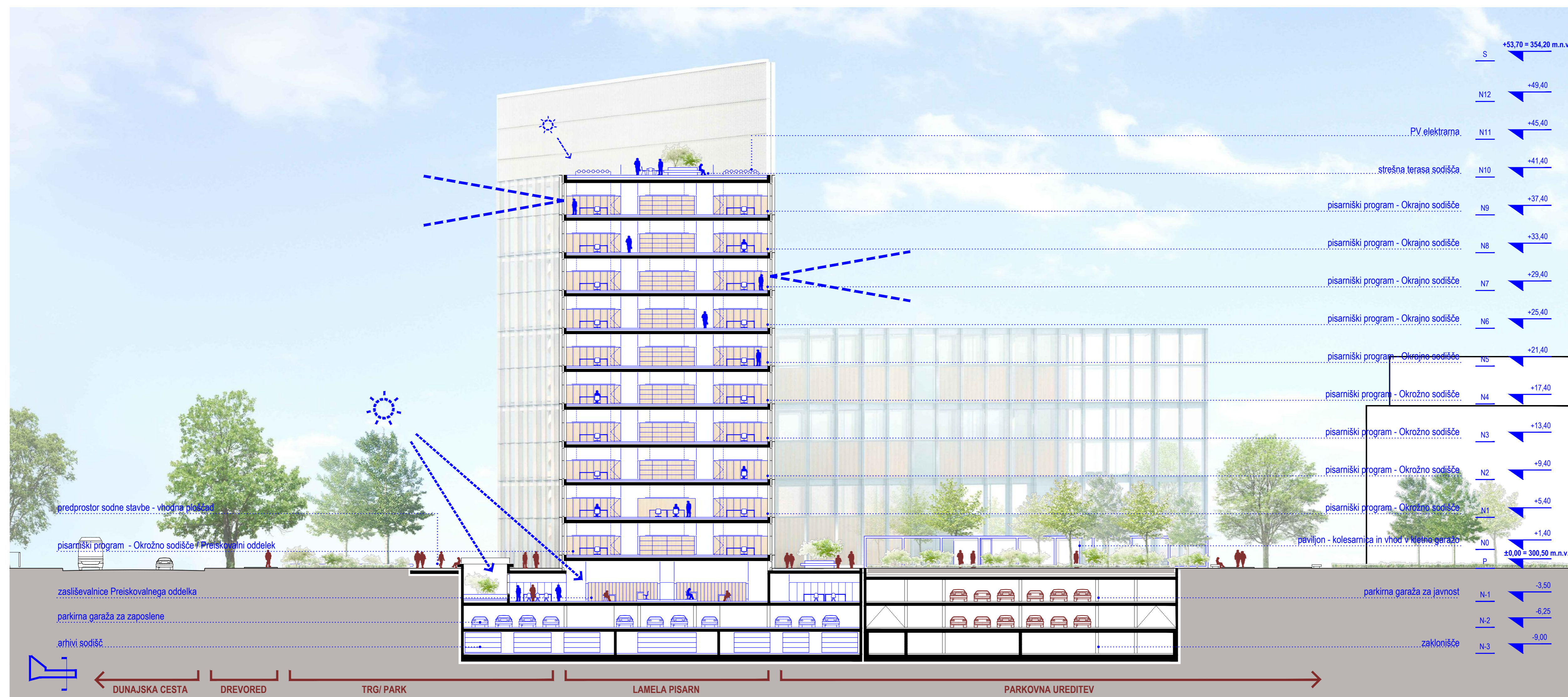
TLORIS 6. NADSTROPJA 1:250

MODULARNA ZASNOVA - PRINCIP SISTEMATIČNE UPORABE ENAKOMERNIH RASTROV, KI IZHAJAJO IZ ZAHTEV PROGRAMA - OMOGOČA POPOLNO FLEKSIBILNOST OBJEKTA.



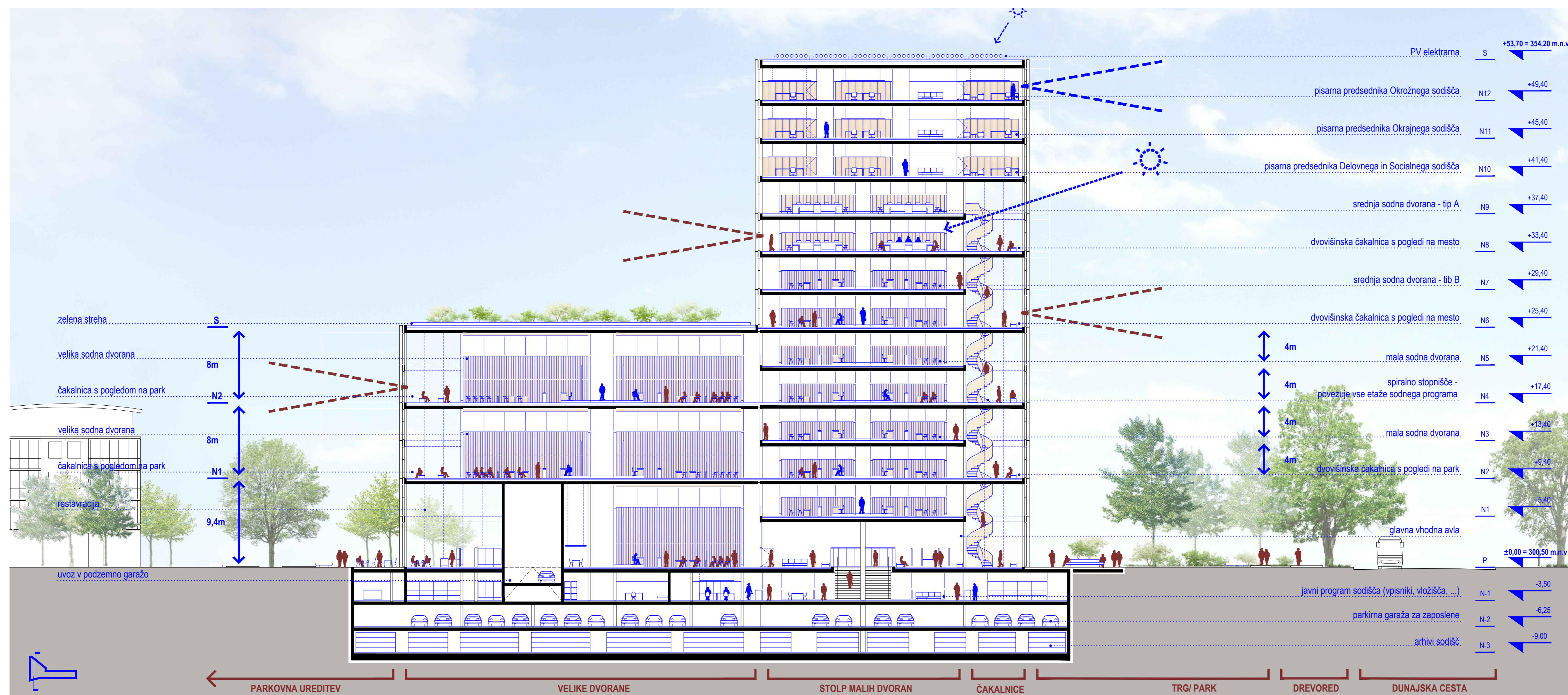
POGLED - VOGAL DUNAJSKA / TOPNIŠKA

'STOLP' SODNIH DVORAN - USTVARJENA JE KOMPAKTOST ZASNOVE, ODPRTOST V ZUNANJOST - POGLEDI PROTI PLEČNIKOVEM STADIONU IN PROTI ALPAM.



PREČNI PREREZ / JUŽNA FASADA M 1:250

DVIJNENO PRITLIČJE VZDOLŽNE LAMELE STAVBE SKUPAJ Z VGRAJENIMI ATRIJI ZAGOTAVLJA NARAVNO OSVETLITEV JAVNIH PROSTOROV V (POL)KLETI.



VZDOLŽNI PREREZ DVORANSKEGA SKLOPA M 1:250

Z ZASNOVO POSAMEZNIH VOLUMNOV STAVBE Z RAZLIČNIMI ETAŽNIMI VIŠINAMI SE ZADOVOLJI TAKO PROSTORSKIM POTREBAM KOT URBANISTIČNIM DOLOČILOM.



fasadni kovinski vertikalni ploski profil,  
belo eloksan aluminij,  $\delta=400\text{mm}$ ,  $d=20\text{mm}$

fiksna zaskleitev - trojno steklo z zaščitnimi nanosi  
tip Sunguard SNX 75 HT ultra;  $U = 0,5 \text{ W/m}^2\text{K}$ ;  $g = 0,34\%$

inox napenjalna notrajnjega senčila

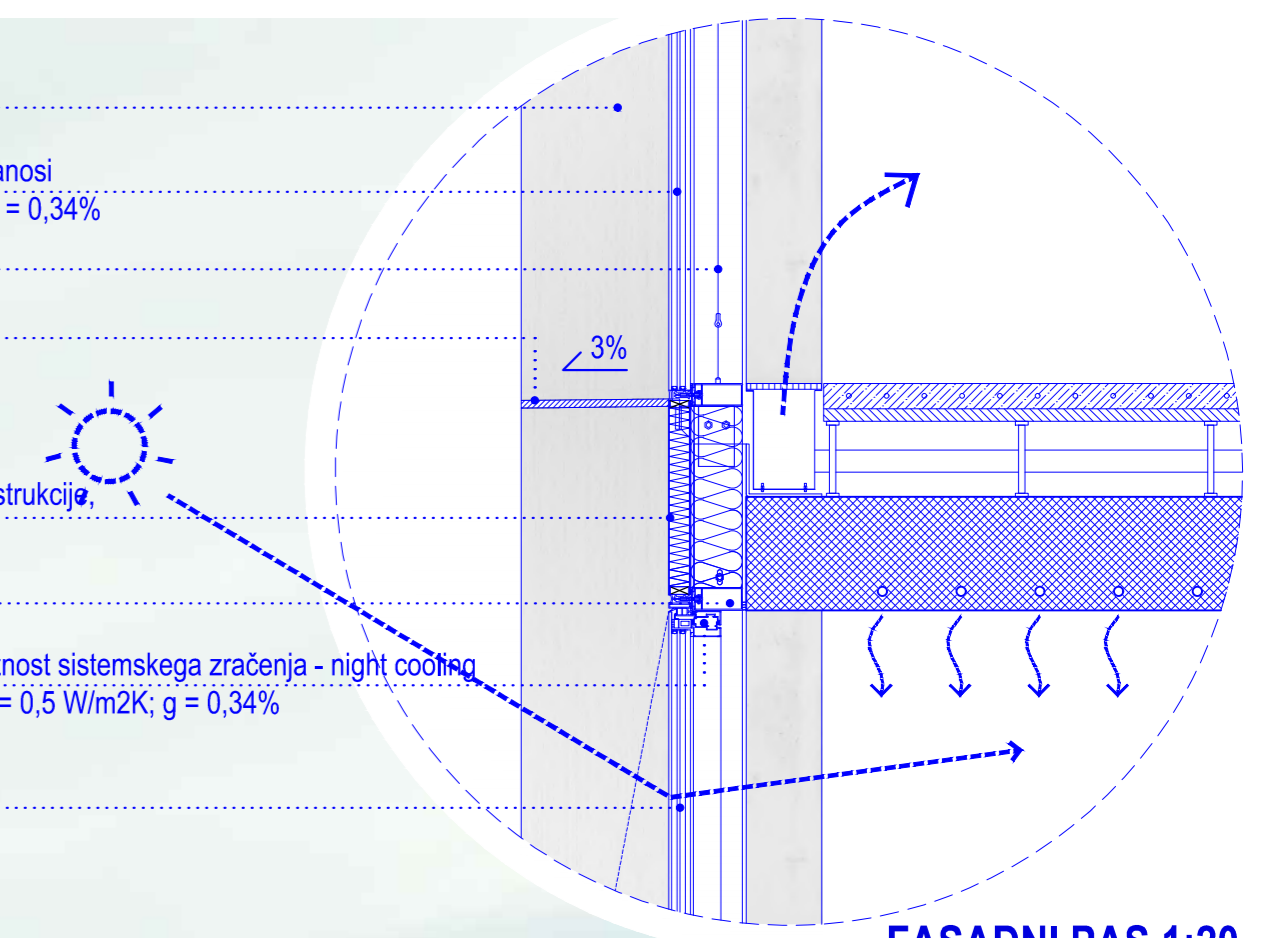
fasadni kovinski horizontalni ploski profil,  
belo eloksan aluminij,  $\delta=400\text{mm}$ ,  $d=20\text{mm}$   
v naklonu 3% za odtokanje vode

fasadni sendvič panel v območju medetažne konstrukcije,  
belo eloksan aluminij

fasadni sistem, Schüco FW 50 + SG

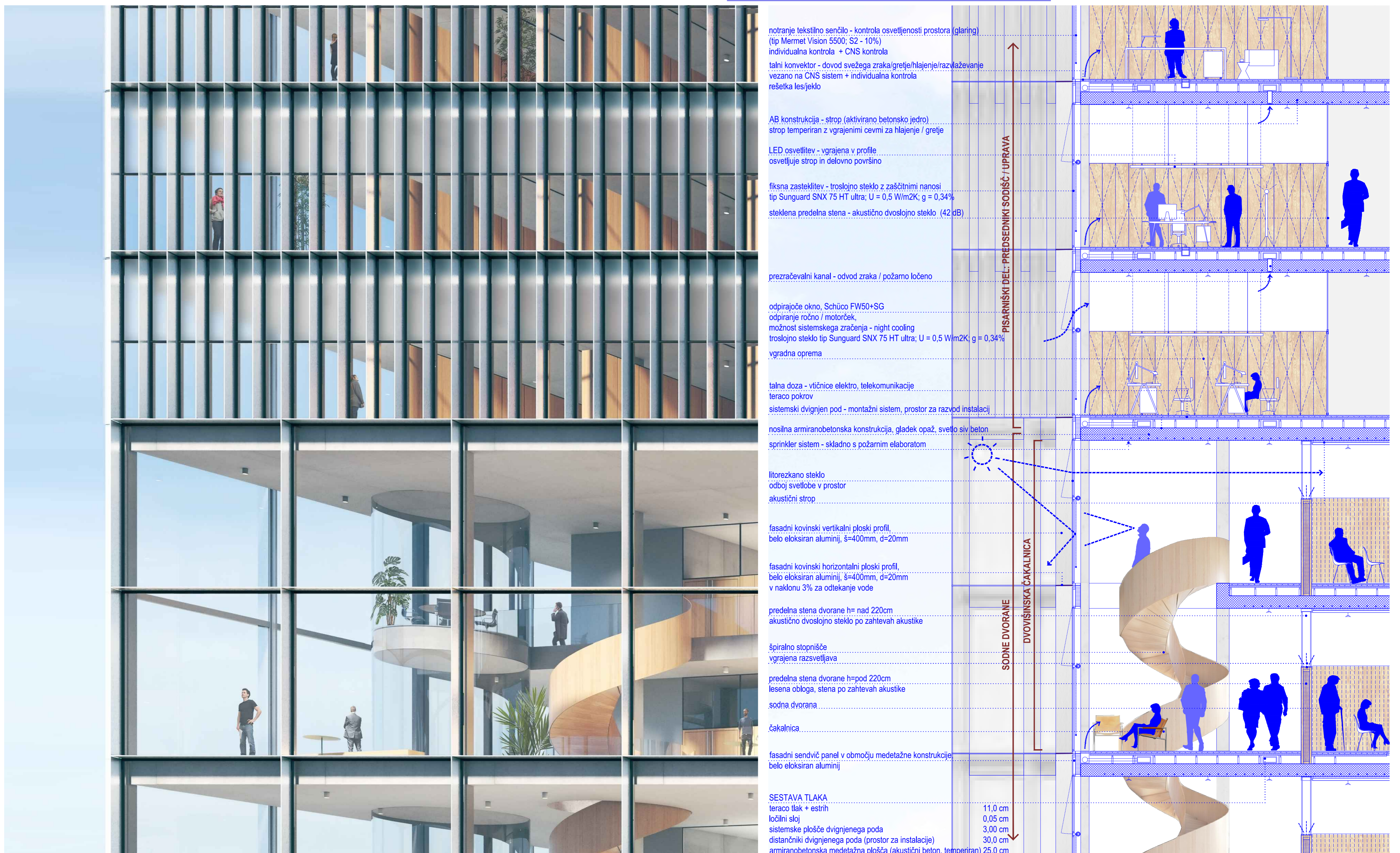
odpirajoče okno, odpiranje ročno / motorček, možnost systemskega zračenja - night cooling  
trojno steklo tip Sunguard SNX 75 HT ultra;  $U = 0,5 \text{ W/m}^2\text{K}$ ;  $g = 0,34\%$

litorezkano steklo  
horizontalni odboj svetlobe v prostor

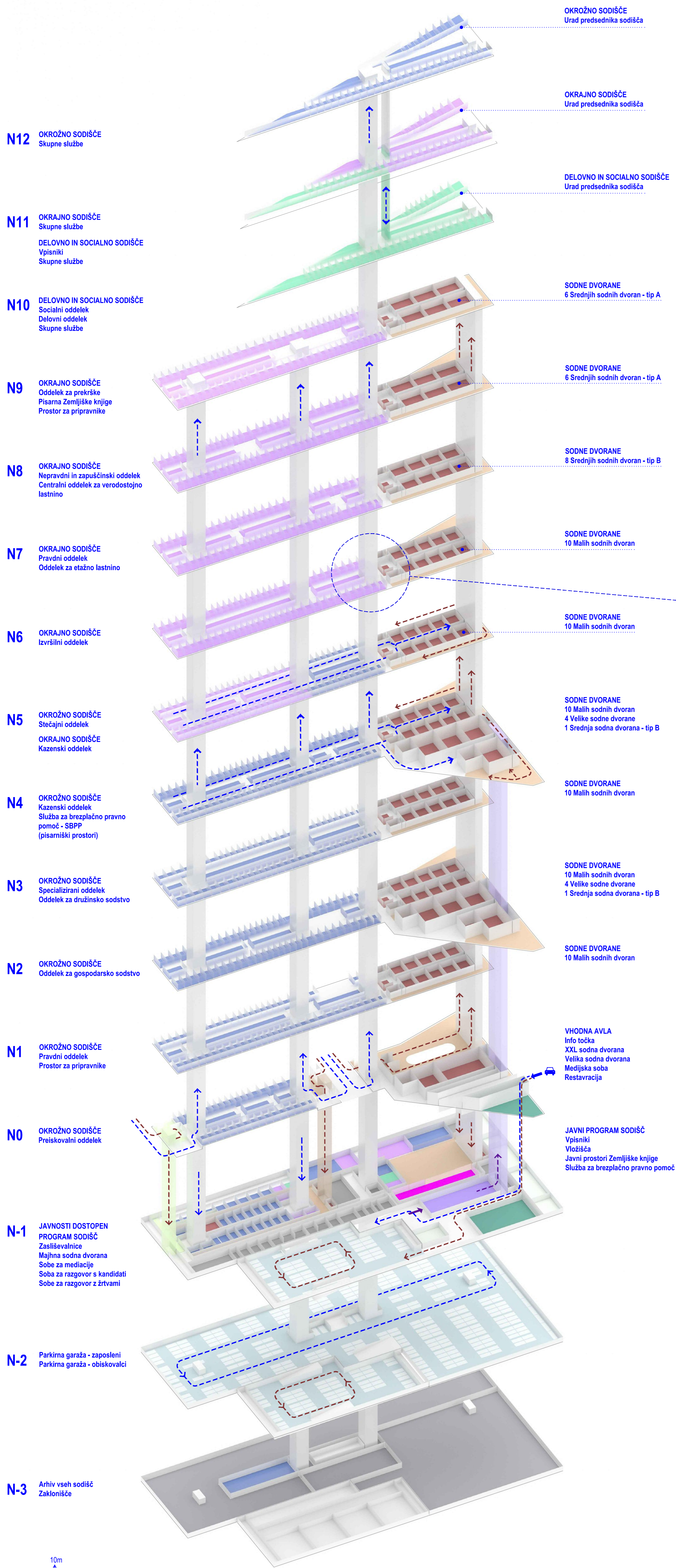


FASADNI PAS 1:20

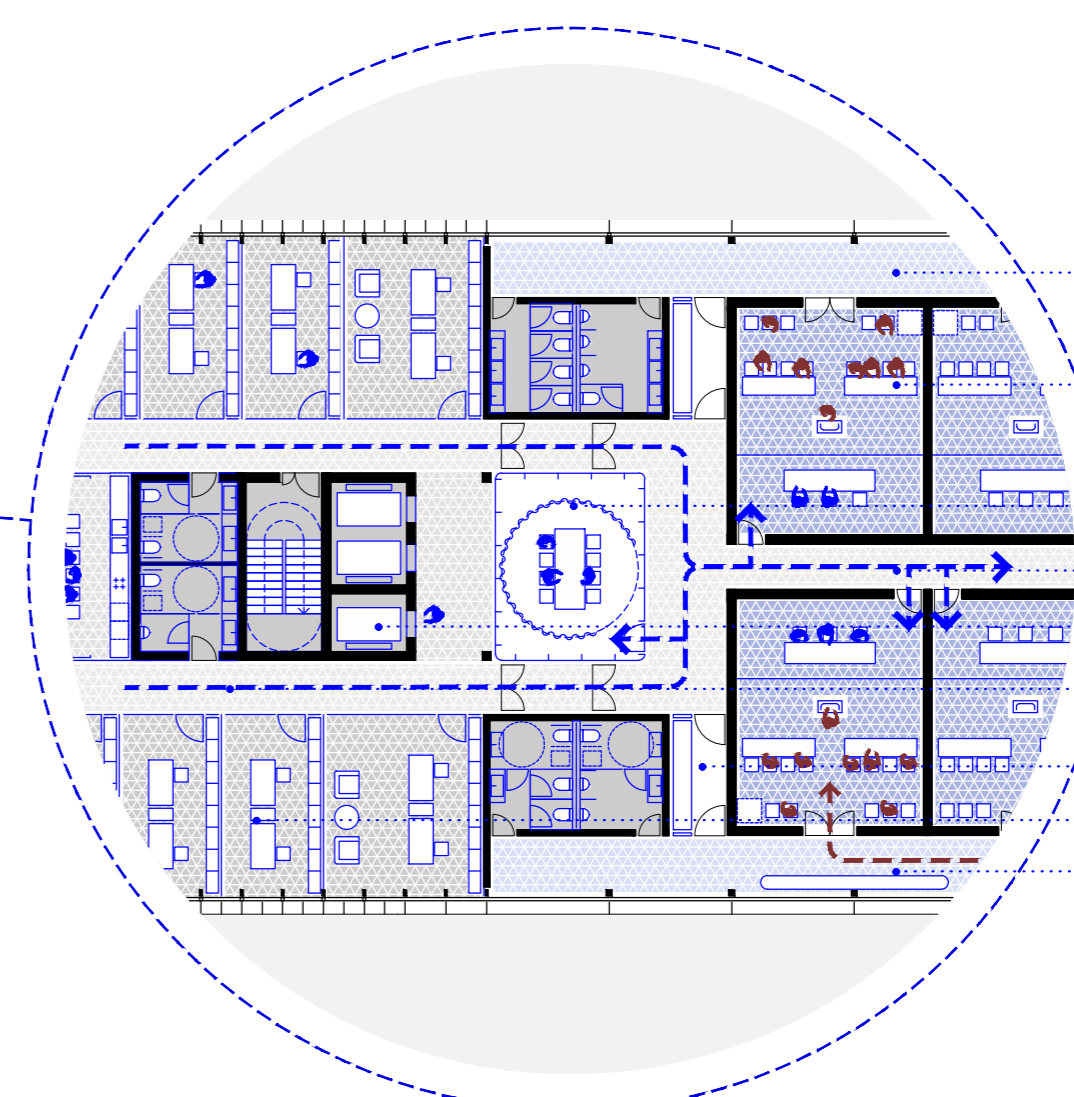
FASADA OBJEKTA - KONTROLIRANA ARTIKULACIJA SORODNIH A RAZLIČNIH PODOB - JE RITMIČNA MODULARNA REPETATIVNOST ENAKIH ELEMENTOV V DVEH IZVEDBAH.



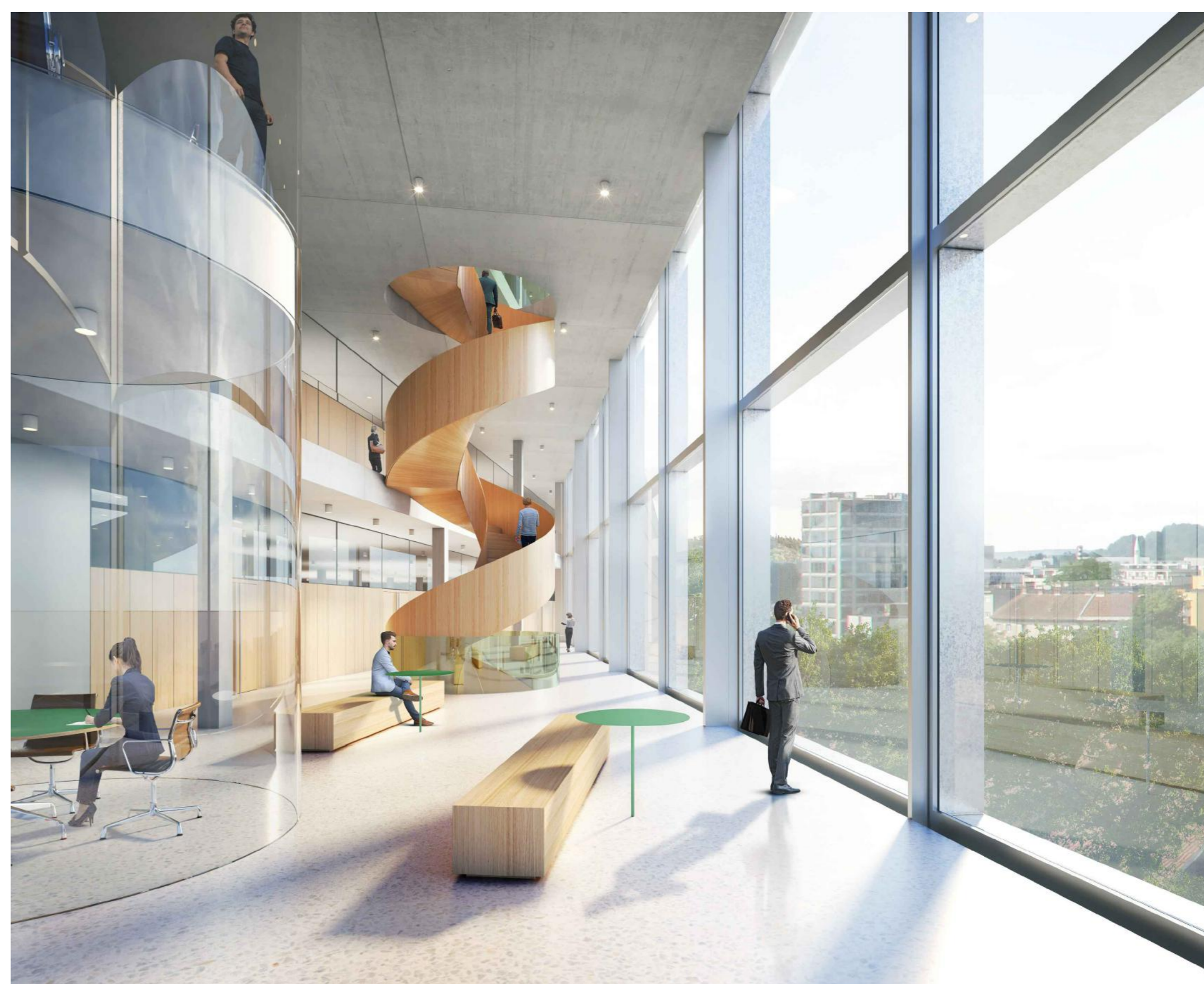
FASADA Z LITOREZKANIM STEKLOM V ZGORNJEM DELU TER ZASNOVA STEN Z ZASTEKLITVIJO NAD VIŠINO 2.2M OMOGOČAJO NARAVNO OSVETLITEV V GLOBINO ETAŽ.



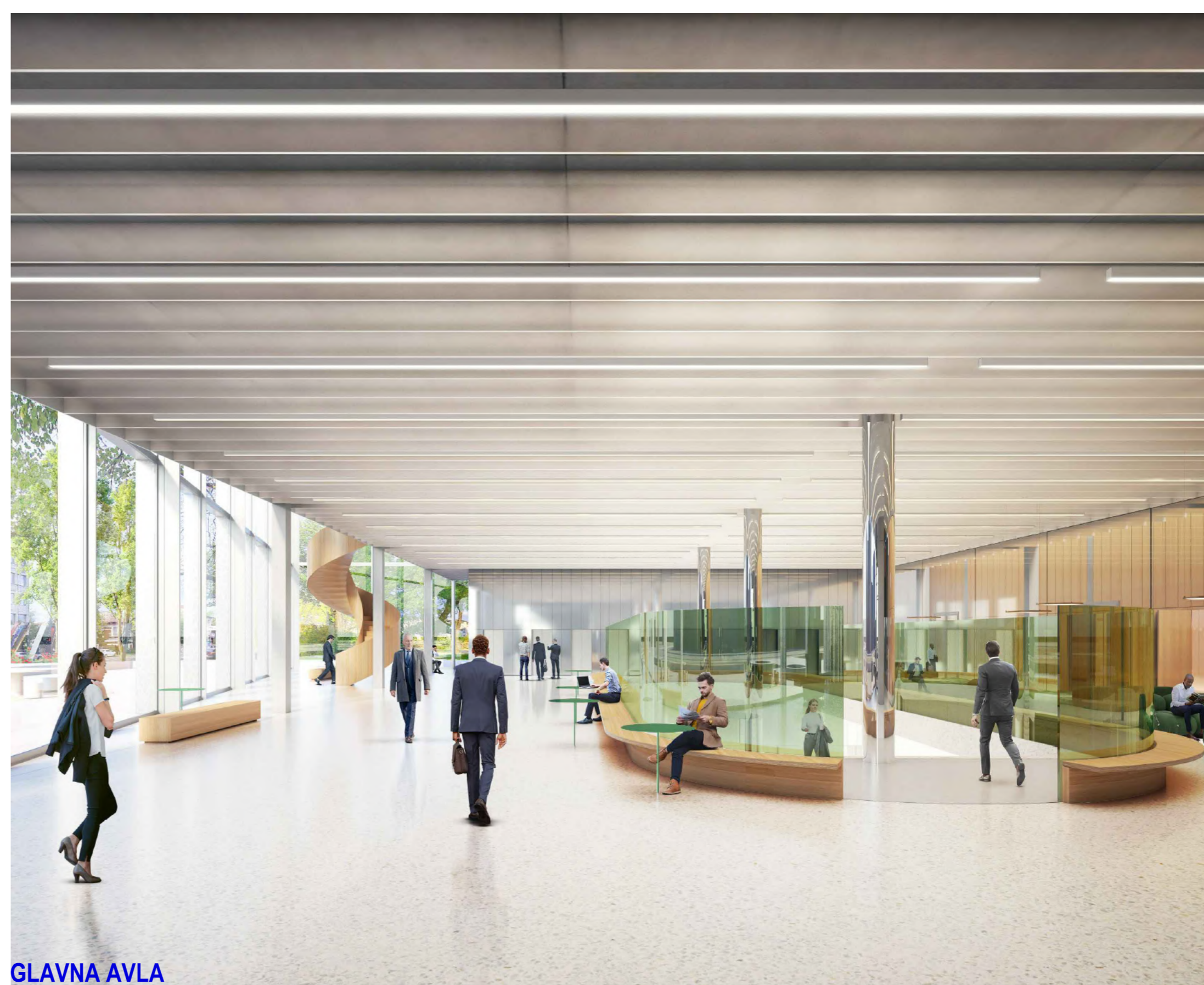
TIPIČNA SODNA DVORANA



TIPIČNI STIK JAVNOST / ZAPOSLENI



ČAKALNICA OB DVORANAH



GLAVNA AVLA

ZASNOVA USTVARJA NEPOSREDNOST POVEZAV SODNIKOV DO SODNIH DVORAN IN ENOSTAVNO, UČINKOVITO TER KRATKO KOMUNIKACIJO OBISOVALCEV JAVNEGA DELA STAVBE.



NOTRANJA PODOBA - TOPLI MATERIALI, KI SE KOMBINIRAJO S TRANPARENCO, POGLEDI, PROSOJNOSTJO IN GLOBOKO OSVETLJENOSTJO - JE SODOBNO ENOSTAVNA.