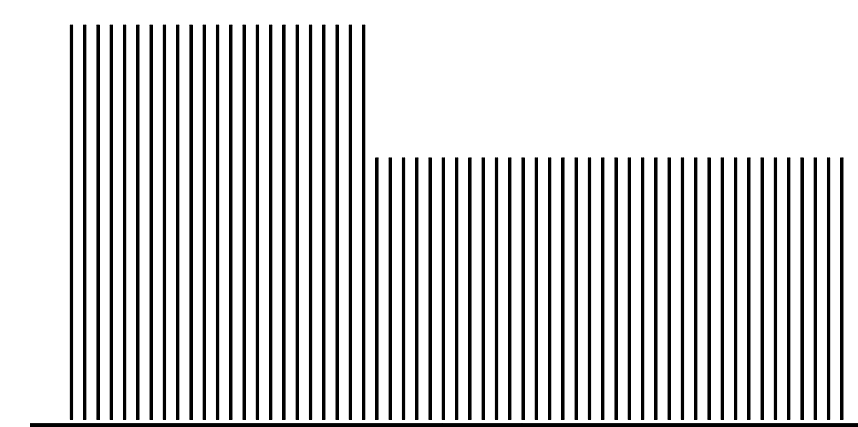
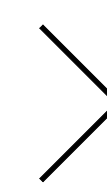
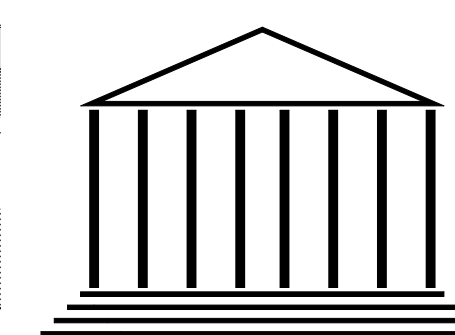
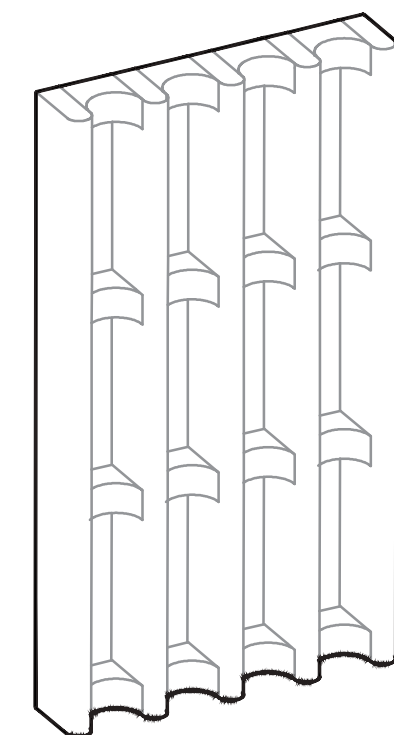
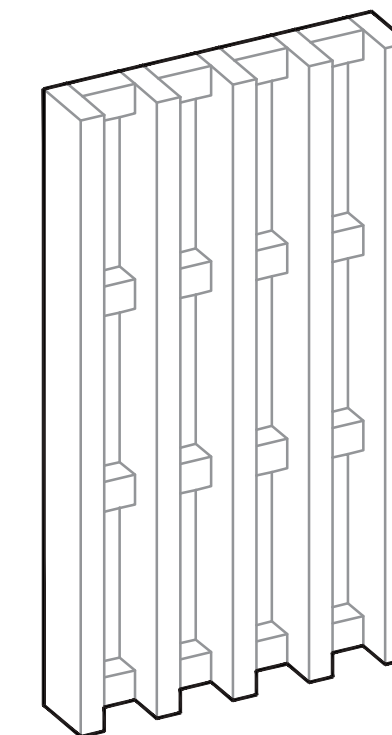
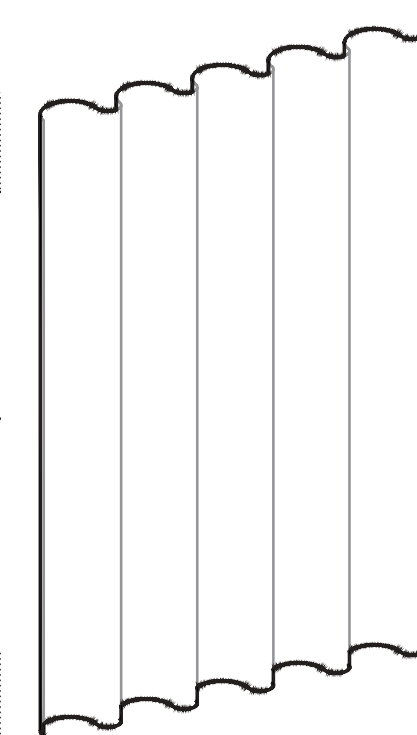


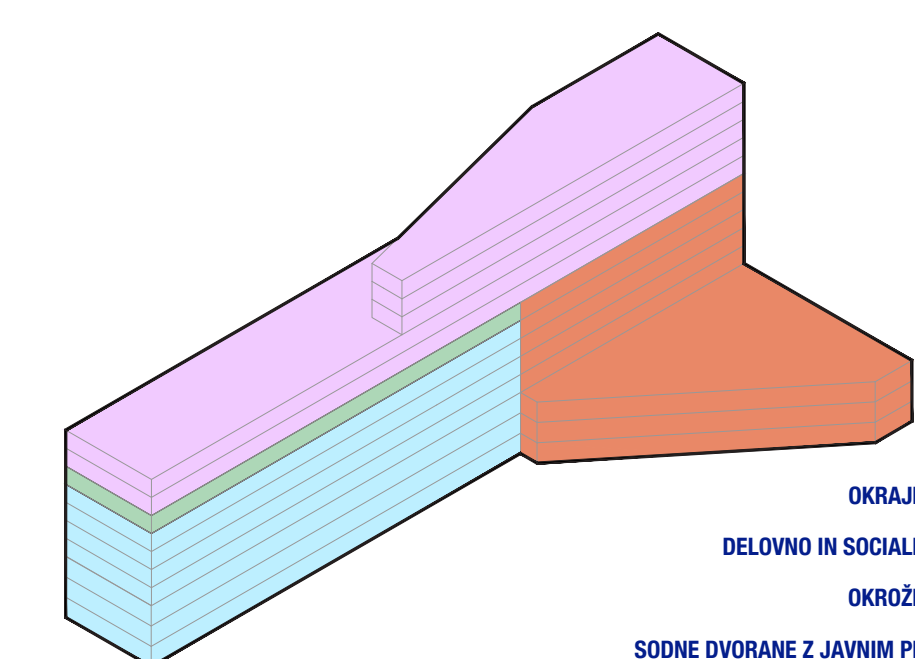
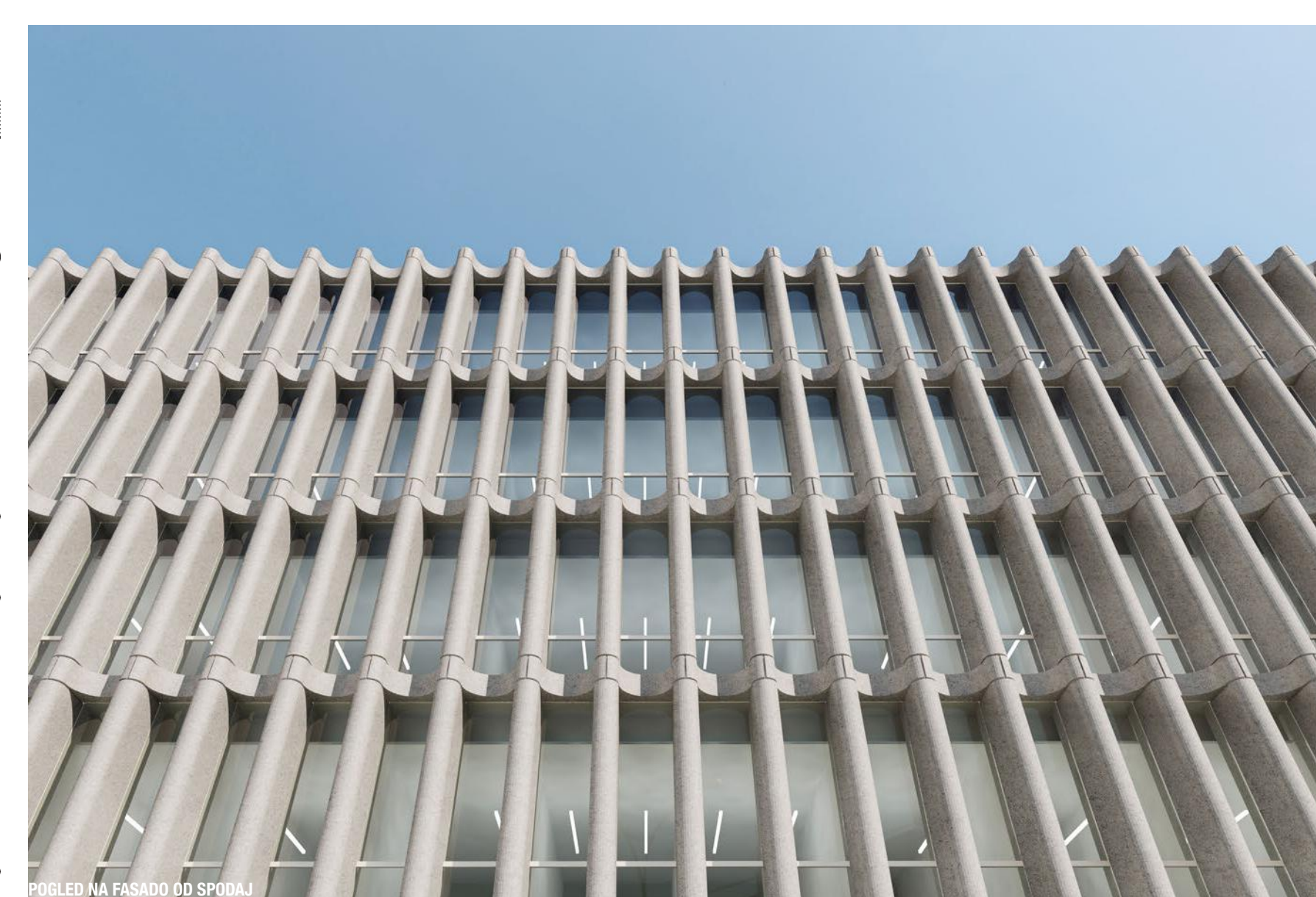
ARHITEKTURNA PODOBA STAVBE TEMELJI NA SOSLEDJU POUČENIH VERTIKALNIH PILASTROV. PILASTRI TVORIJO HOMOGENO POVRŠINO FASADE, KI S SVOJO STROGOSTJO IN MONUMENTALNOSTJO POSEBLJA DEJAVNOST, KI SE ODVIJA V NOTRANJOSTI STAVBE. **MONUMENTALNA PODOBA SODNE PALAČE SLEDI PROPORCEM KLASIČNEGA ARHITEKTURNEGA JEZIKA, KI SE GA MNOGOKRAT ENAČI S PODOBO SODIŠČ.**



KLJUB KOMPOZIJSKI TOGOSTI FASADNE OPNE SO HORIZONTALNI ELEMENTI FASADE OBLIKOVANI KONKAVNO, KAR DAJE FASADI "MEHKEJŠO" PODOBO. V FRONTALNEM POGLEDU SE ZDI, DA FASADA ZAVALOVI, KOT LAHKA IN PROSOJNA ZAVESA.

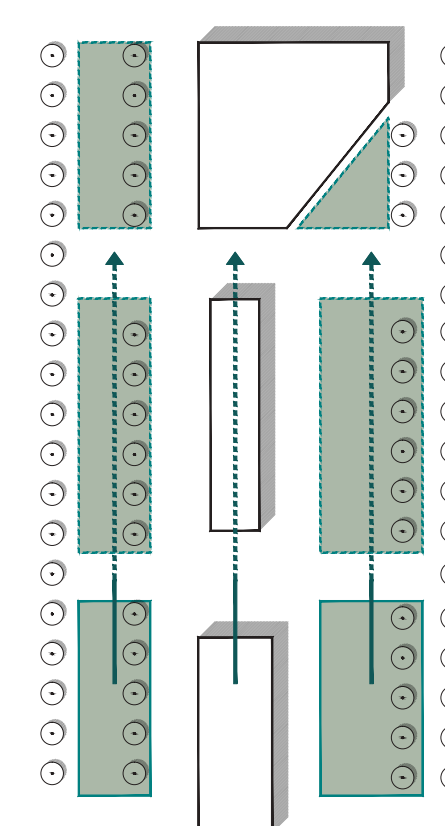


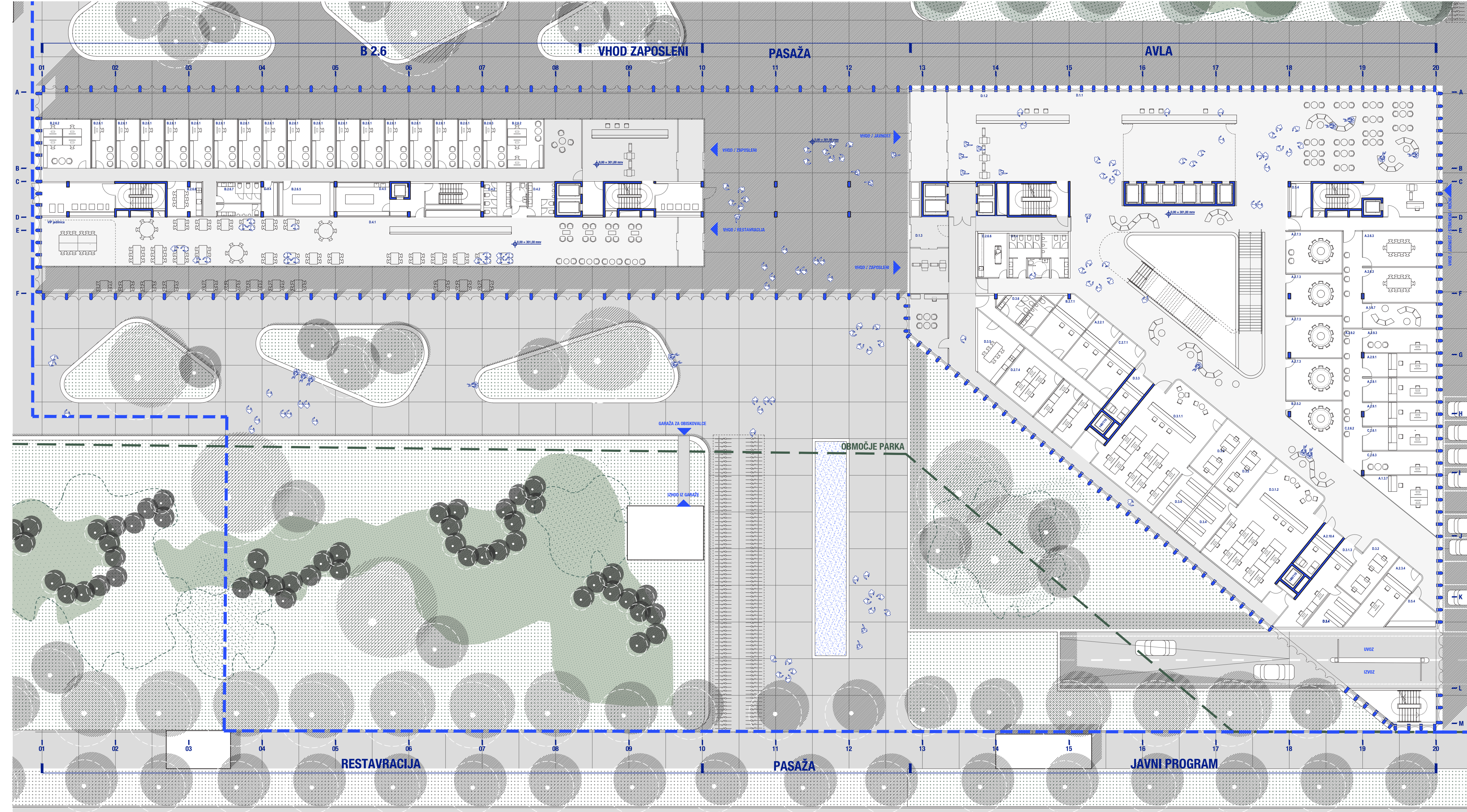
VSI OPISANI ELEMENTI USTVARJAJO PODOBO MESTNE PALAČE, KI SLEDI ŽE NAKAZANI ULIČNI LINIJI OB DUNAJSKI CESTI.



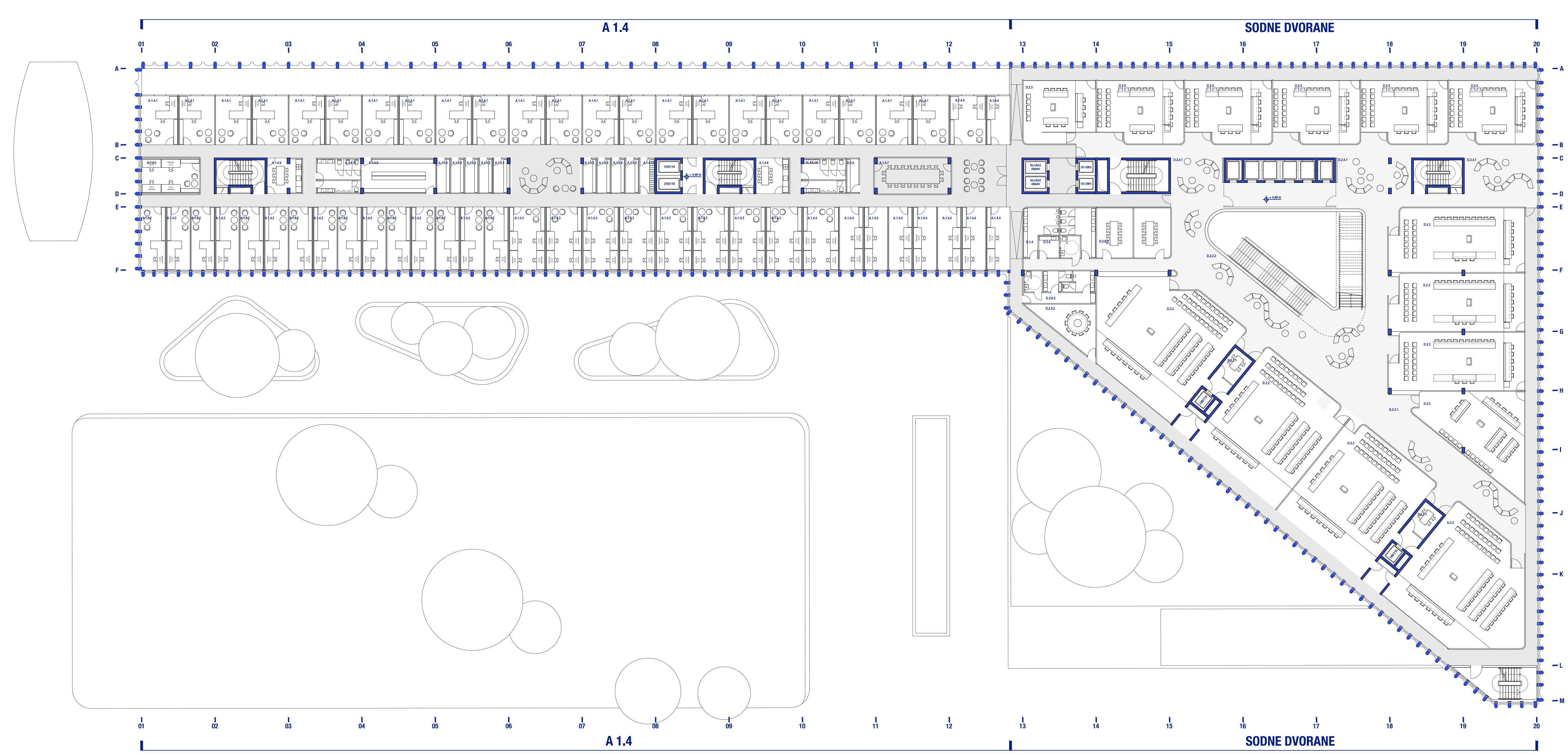
OKRAJNO SODIŠČE  
DELOVNO IN SOCIALNO SODIŠČE  
OKROŽNO SODIŠČE  
SODNE DVORANE Z JAVNIM PROGRAMOM

PRED IN ZA OBJEKTOM STA V NAVEZAVI NA POKRITI PREHOD SKOZI PRITLIČJE STAVBE ZASNOVANA DVA VEČJA TLAKOVANA TRGA. NA VZHODNEM TRGU SE NAHAJA VEČJA VODNA POVRŠINA. **VZDOLŽNO Z OBJEKTOM STA KOT NADALJEVANJE UREDITVE NA JUŽNI STRANI LOKACIJE ZASNOVANI DVE LINIJI VEČJIH TRAVNATIH POVRŠIN Z NIZKIM ZELENJEM. OB TRAVNATIH PLOSKVAH SO ZASNOVANI DREVOREDI Z VISOKORASLIM DREVJEM. OB DALJŠIH STRANICAH SO V BLIŽINI OBJEKTA OBLIKOVANI ZELENİ OTOKI S KLOPMI, KI OMOGOČAJO POSEDANJE MIMOIDOČIH IN ZAPOSLENIH. PODOBNE KLOPI SO ZASNOVANE TUDI VZDOLŽ TRAVNATIH POVRŠIN. SKLADNO Z ZAHTEVAMI OPN MOL SO PODZEMNE ETAŽE NAMEŠČENE TAKO, DA JE OHRANJENIH 70% ZELENIH POVRŠIN PARKA NA RAŠČENEM TERENU.**

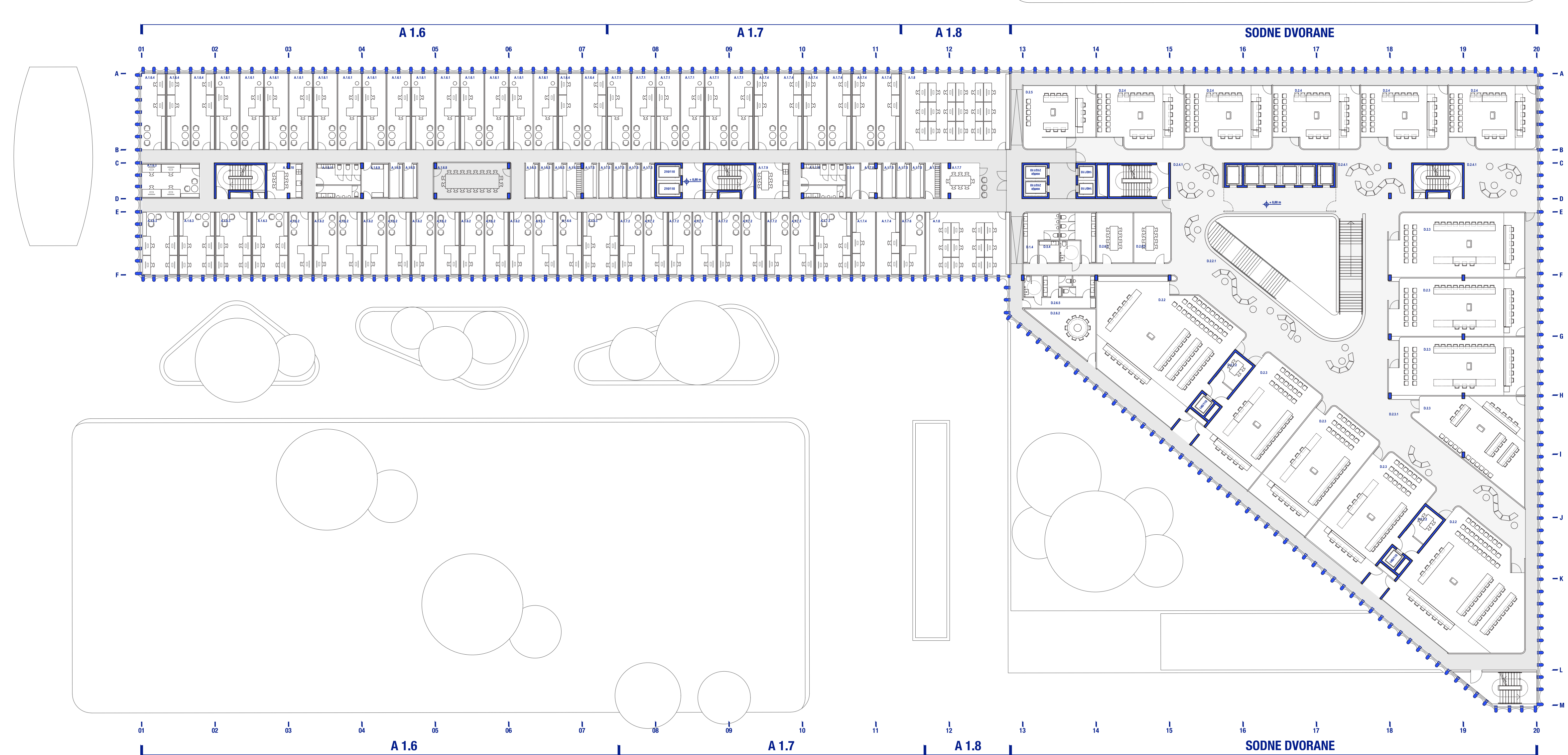




- A1.3.7 INFO TOČKA SODNEGA REGISTRA
- A1.3.7 SOBA ZA RAZGOVORE Z OTRKIM
- A2.2.1 VLOŽIŠČE Z BLAGALNO
- A2.2.4 BLAGALNA
- A2.4.4 SEJNA SOBA ZA RAZGOVORE
- A2.6.3 SOBA ZA RAZGOVORE Z ŽRTVAM
- A2.7.3 SOBA ZA MEDICINSKO
- A2.8.1 INFO TOČKA
- A2.9.2 KAVALNICA
- A2.9.3 PSARNA-STROKOVNI SEDELAVEC
- A2.10.4 FOTOKOPIRNICA
- B.2.2 SOBA ZA MEDICINSKO
- B.2.6.1 ZAPISKOVNIK
- B.2.6.2 ZAPISKOVNIK
- B.2.6.3 POKONČNA DELAVICA
- B.2.6.6 ČAJNA KUHINJA
- B.2.6.7 SANITARNI SLOP
- B.2.6.8 PROSTOR ZA ODELOVO OČISTO
- B.2.7.1 VLOŽIŠČE Z BLAGALNO
- C.2.6.3 PSARNA-STROKOVNI SEDELAVEC
- C.2.6.2 KAVALNICA ZA SPREJEM STRANK
- C.2.6.1 INFO TOČKA
- C.2.7.1 VLOŽIŠČE Z BLAGALNO
- D.1.2 PROSTOR ZA ZASEDNE PREDMETE
- D.1.1 VODNA AVLA Z NADZOROM IN RECEPTO
- D.1.3 VIKO ZA ZAPISLNE
- D.1.4 SANITARJE ZA JAVNOST
- D.2.6.6 SOBA ZA PRVO POMOČ
- D.3.1.1 INFO TOČKA VPSNIKOV OKROŽNEGA SOBEŠČA
- D.3.1.2 INFO TOČKA VPSNIKOV DEL. SOC. SOBEŠČA
- D.3.1.3 INFO TOČKA VPSNIKOV DEL. SOC. SOBEŠČA
- D.3.2 PROSTOR ZA PREGLEDE DOKUMENTOV
- D.3.3 FOTOKOPIRNICA
- D.3.4 PSARNA-STROKOVNI SEDELAVEC
- D.3.5 ČAJNA KUHINJA
- D.3.6 SANITARNI SLOP
- D.4.1 SEJNA SOBA
- D.4.2 SANITARJE
- D.4.3 PROSTOR ZA OČISTILE
- D.4.5

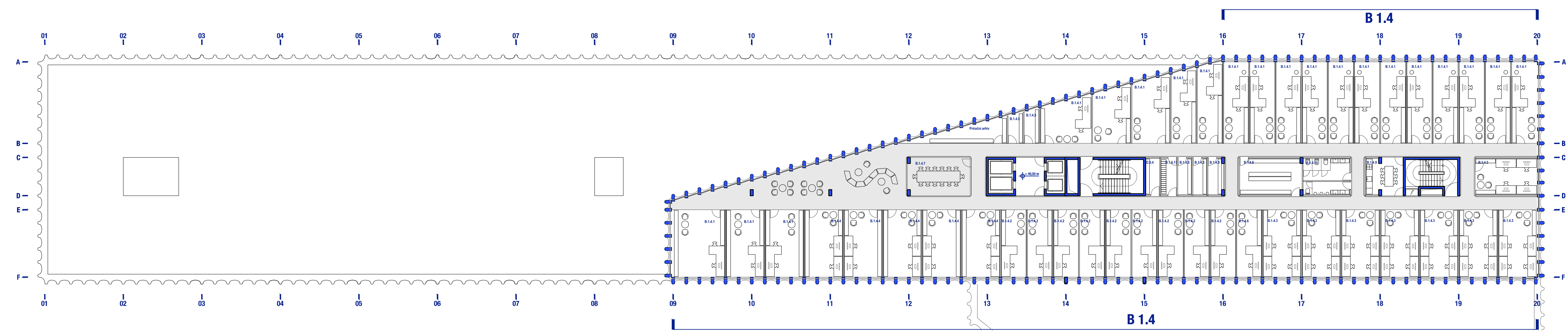


- A1.4.1 PSARNA-SODNIK
- A1.4.2 PSARNA-STROKOVNI SEDELAVEC
- A1.4.3 PSARNA-SODNA ZAPISKOVNICA
- A1.4.4 PSARNA-VPSNIK
- A1.4.5 PRIPLOČNI ARHIV/VPSNKA
- A1.4.6 ALJNISTVO
- A1.4.8 SEJNA SOBA
- A1.4.9 PRIPLOČNI ARHIV
- A1.4.10 ČAJNA KUHINJA
- A1.4.11 SANITARNI SLOP
- A1.4.12 SOBINSKI PREDALI
- D.2.2 SODNA DVORANA-VELIKA
- D.2.2.1 SOBA ZA PRVIKRO
- D.2.2.2 KAVALNICA ZA JAVNOST
- D.2.3 SODNA DVORANA-SREDNJA A
- D.2.3.1 KAVALNICA ZA JAVNOST
- D.2.4 SODNA DVORANA-SREDNJA B
- D.2.4.1 KAVALNICA ZA JAVNOST
- D.2.5 SODNA DVORANA-MALIKNA
- D.2.6.2 SOBA ZA POSVET SODNIKOV
- D.2.6.3 SOBA ZA POSVET ODEVI IN STRANK
- D.2.6.5 SANITARJE ZA ZAPISLNE
- D.5.4 PROSTOR ZA OČISTILE
- D.1.4 SANITARJE ZA JAVNOST

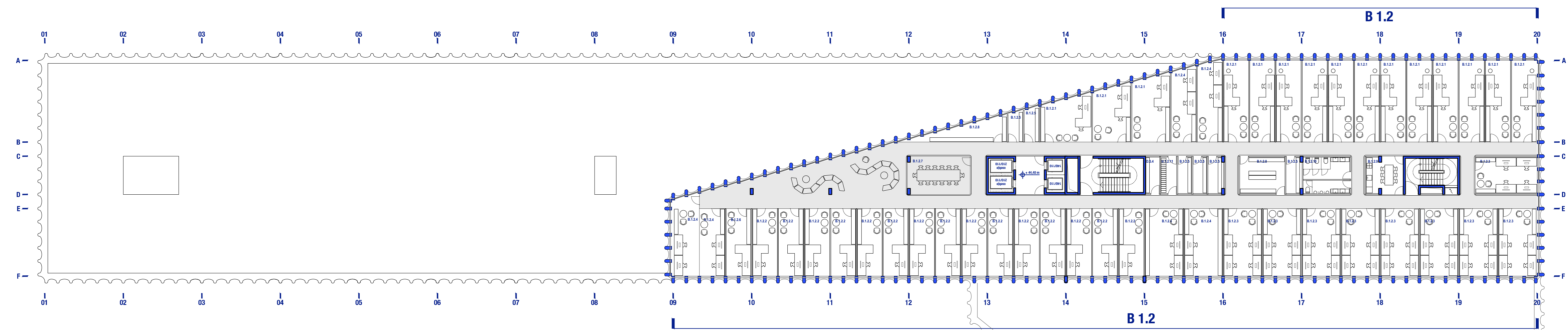


- A1.6.1 PSARNA-SODNIK
- A1.6.2 PSARNA-STROKOVNI SEDELAVEC
- A1.6.3 PSARNA-SODNA ZAPISKOVNICA
- A1.6.4 PSARNA-VPSNIK
- A1.6.5 PRIPLOČNI ARHIV/VPSNKA
- A1.6.6 ALJNISTVO
- A1.6.7 SOBA ZA RAZGOVORE Z OTRKIM
- A1.6.8 SEJNA SOBA
- A1.6.9 PRIPLOČNI ARHIV
- A1.6.10 ČAJNA KUHINJA
- A1.6.11 SANITARNI SLOP
- A1.6.12 SOBINSKI PREDALI
- A1.7.2 PSARNA-SODNIK
- A1.7.3 PSARNA-STROKOVNI SEDELAVEC
- A1.7.4 PSARNA-SODNA ZAPISKOVNICA
- A1.7.5 PSARNA-VPSNIK
- A1.7.6 PRIPLOČNI ARHIV/VPSNKA
- A1.7.7 ALJNISTVO
- A1.7.8 SEJNA SOBA
- A1.7.9 PRIPLOČNI ARHIV
- A1.7.10 ČAJNA KUHINJA
- A1.7.11 SANITARNI SLOP
- A1.8.1 PROSTOR ZA PREGLEDE DOKUMENTOV
- D.2.2 SODNA DVORANA-VELIKA
- D.2.2.1 SOBA ZA PRVIKRO
- D.2.2.2 KAVALNICA ZA JAVNOST
- D.2.3 SODNA DVORANA-SREDNJA A
- D.2.3.1 KAVALNICA ZA JAVNOST
- D.2.4 SODNA DVORANA-SREDNJA B
- D.2.4.1 KAVALNICA ZA JAVNOST
- D.2.5 SODNA DVORANA-MALIKNA
- D.2.6.2 SOBA ZA POSVET SODNIKOV
- D.2.6.3 SOBA ZA POSVET ODEVI IN STRANK
- D.2.6.4 SANITARJE ZA JAVNOST
- D.2.6.5 SANITARJE ZA ZAPISLNE
- D.5.4 PROSTOR ZA OČISTILE

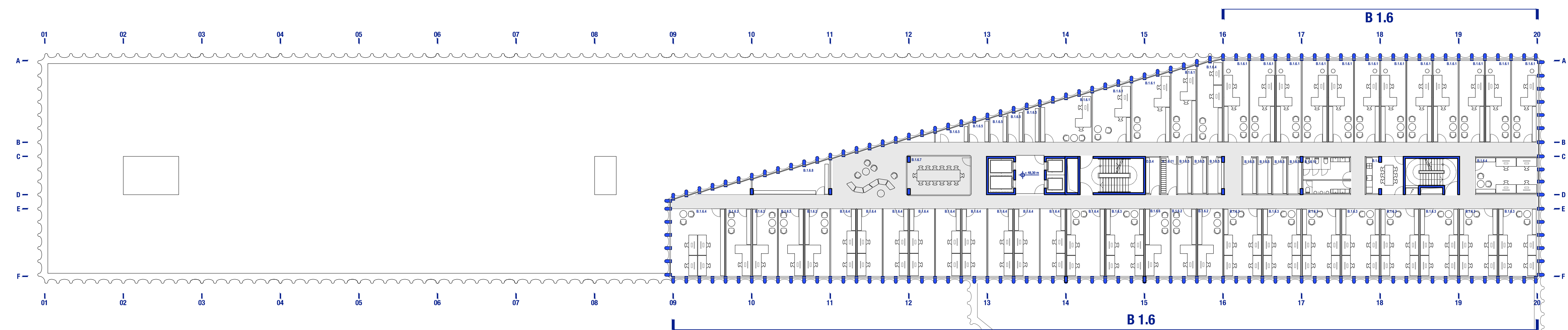




TLORIS 10. ETAZE M 1:250	
B.1.4.1	PIŠARNA-SODNIK
B.1.4.2	PIŠARNA-STROKOVNI SODELAVEC
B.1.4.3	PIŠARNA-SODNA ZAPISNIKARJA
B.1.4.4	PIŠARNA-VPSNIK
B.1.4.5	PRIRGOČNI ARHIV-VPSNIKA
B.1.4.6	TALNISTVO
B.1.4.7	SEJNA SODNA
B.1.4.8	PRIRGOČNI ARHIV
B.1.4.9	ČALNA KUHINJA
B.1.4.10	SANITARNI SKLOP
B.1.4.11	SODNIŠKO PREDALO

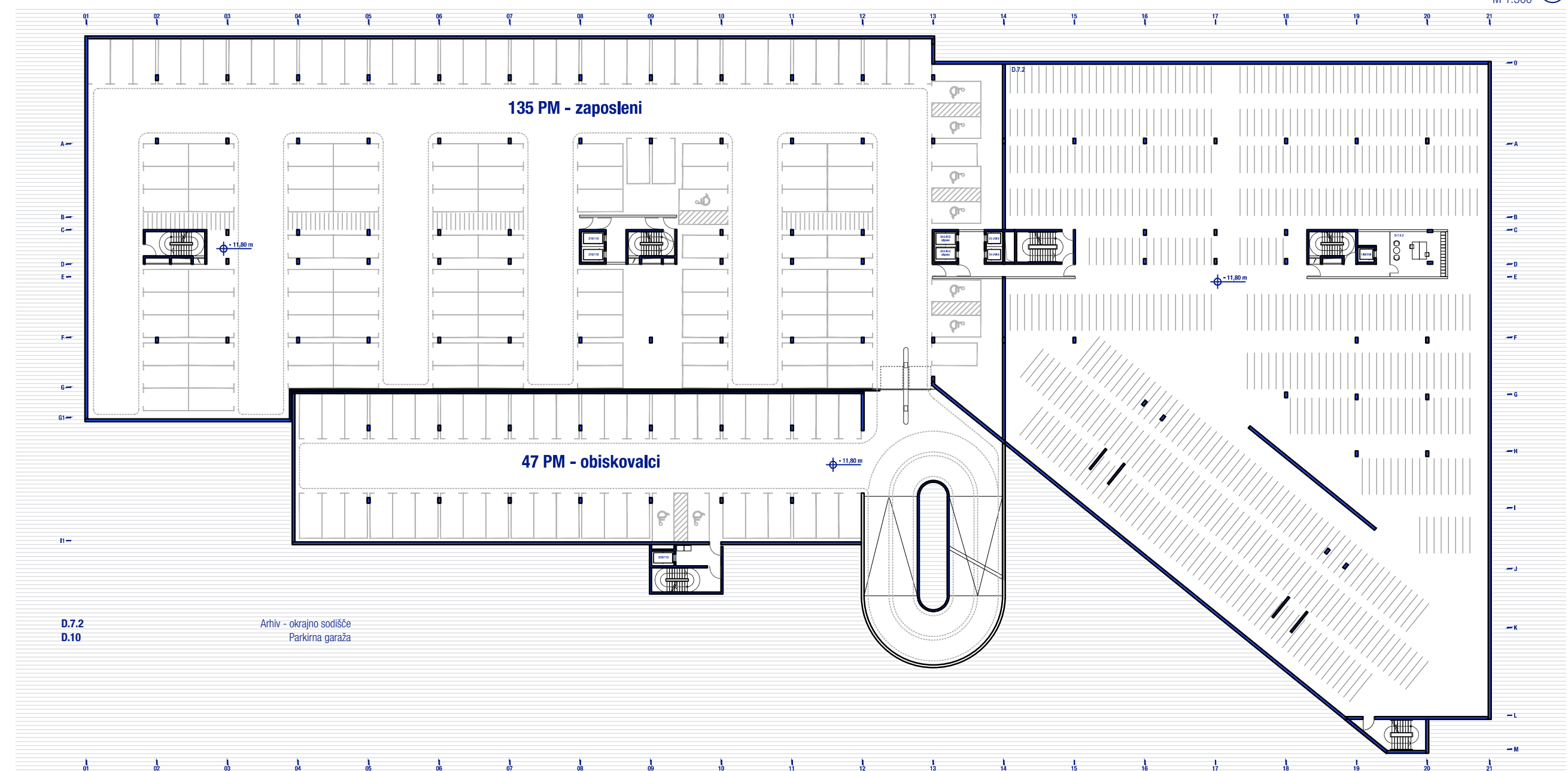
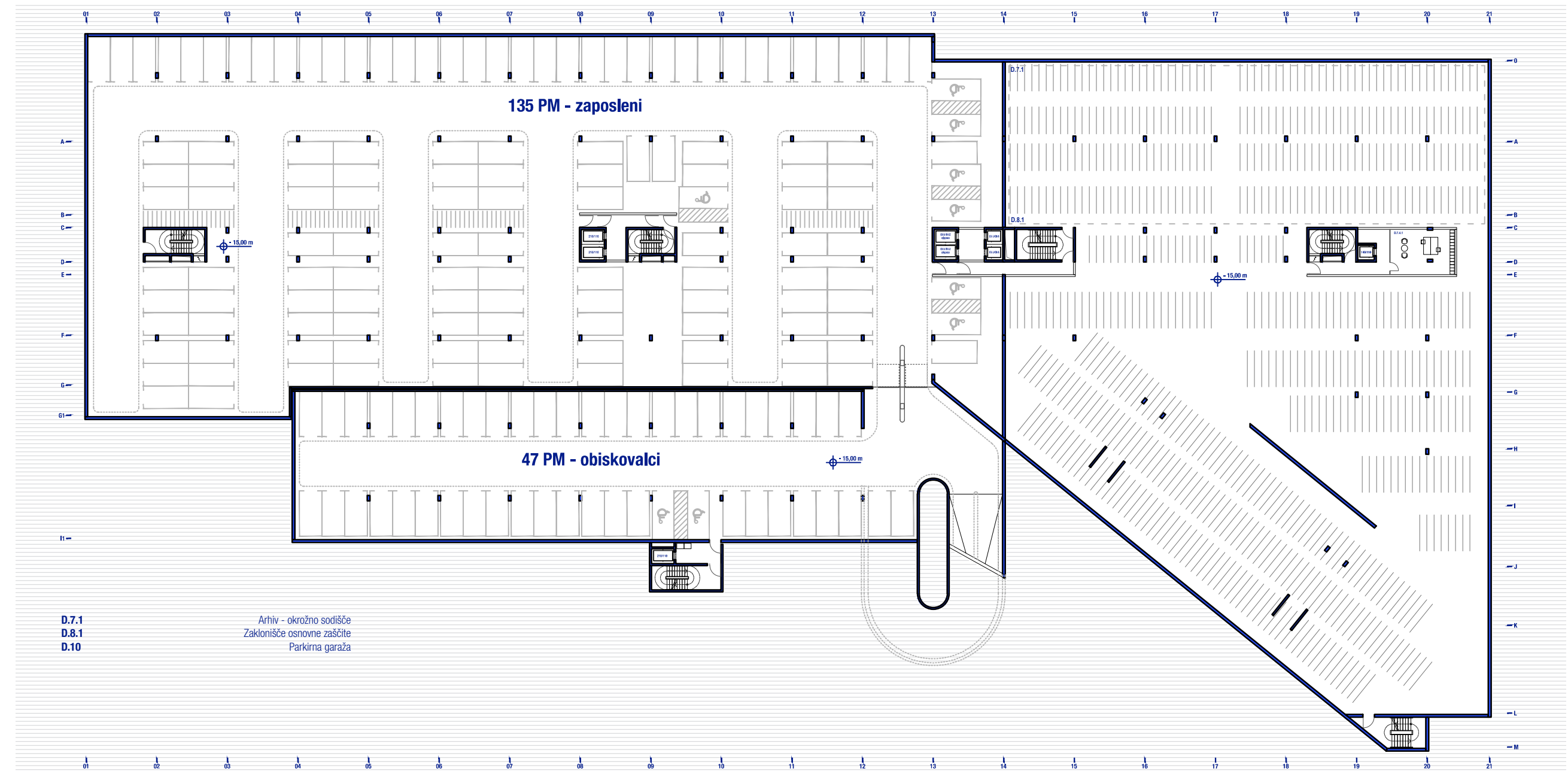


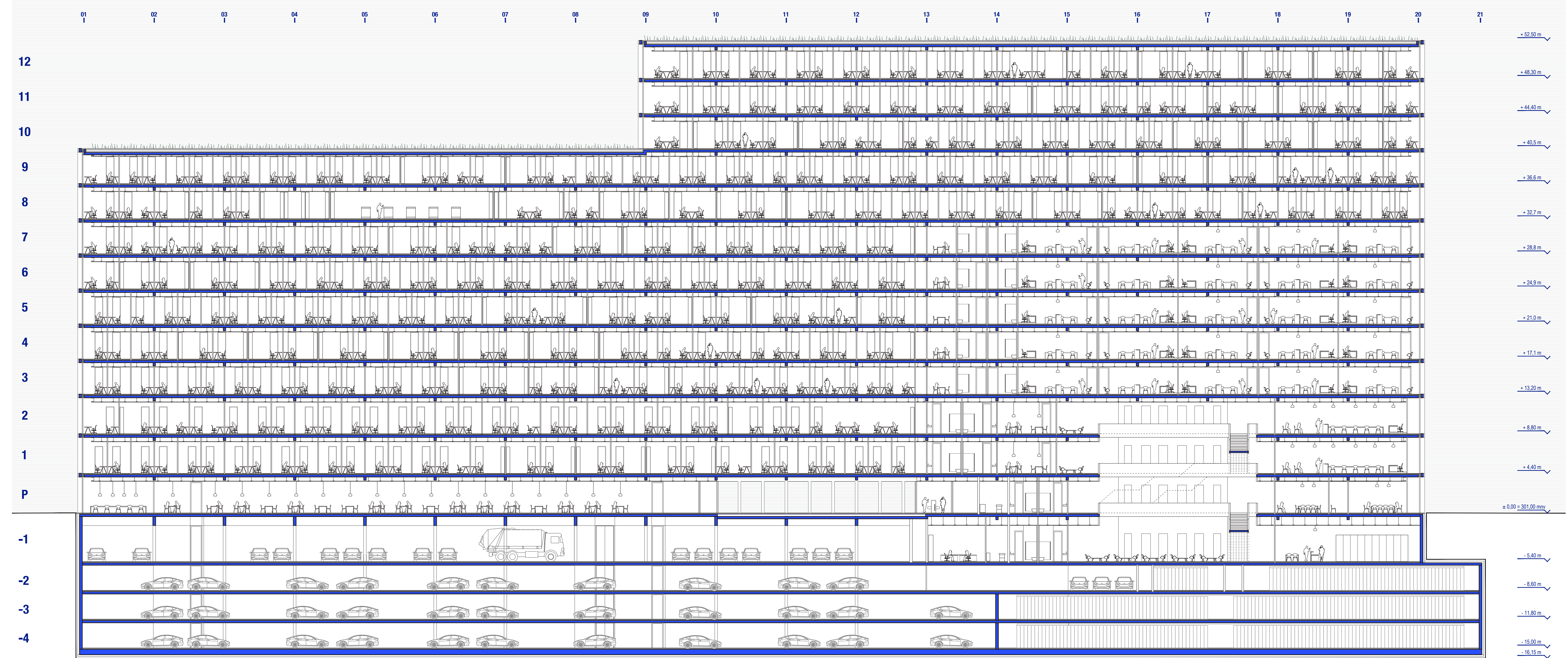
TLORIS 11. ETAZE M 1:250	
B.1.2.1	PIŠARNA-SODNIK
B.1.2.2	PIŠARNA-STROKOVNI SODELAVEC
B.1.2.3	PIŠARNA-SODNA ZAPISNIKARJA
B.1.2.4	PIŠARNA-VPSNIK
B.1.2.5	PRIRGOČNI ARHIV-VPSNIKA
B.1.2.6	TALNISTVO
B.1.2.7	SEJNA SODNA
B.1.2.8	PRIRGOČNI ARHIV
B.1.2.9	ČALNA KUHINJA
B.1.2.10	SANITARNI SKLOP
B.1.2.11	SODNIŠKO PREDALO



TLORIS 12. ETAZE M 1:250	
B.1.6.1	PIŠARNA-SODNIK
B.1.6.2	PIŠARNA-STROKOVNI SODELAVEC
B.1.6.3	PIŠARNA-SODNA ZAPISNIKARJA
B.1.6.4	PIŠARNA-VPSNIK
B.1.6.5	PRIRGOČNI ARHIV-VPSNIKA
B.1.6.6	TALNISTVO
B.1.6.7	SEJNA SODNA
B.1.6.8	PRIRGOČNI ARHIV
B.1.6.9	ČALNA KUHINJA
B.1.6.10	SANITARNI SKLOP
B.1.6.11	SODNIŠKO PREDALO

SKLADNO Z ZAHTEVAMI OPN MOL JE POTREBNO NA OBMOČJU 2. PARKIRNE CONE, KJER SE NAHAJA NOVA STAVBA SODIŠČA ZAGOTOVITI 1 PARKIRNO MESTO NA 70 M<sup>2</sup> POVRŠINE BREZ UPOŠTEVANJA POVRŠIN GARAŽNIH IN SERVISNIH PROSTOROV. BRUTO KVADRATURA CELOTNEGA OBJEKTA BREZ GARAŽNIH IN SERVISNIH PROSTOROV ZNAŠA 46760 M<sup>2</sup>. PO PRERAČUNU JE TOREJ POTREBNO UREDITI 668 PARKIRNIH MEST. **468 PARKIRNIH MEST SE NAMENI ZAPOSLENIM V GARAŽI POD STAVBO. DOSTOPI DO TEH PARKIRNIH MEST SO VAROVANI Z KONTROLO DOSTOPA. SKLADNO Z DOLOČILI OPN MOL SE 30% PARKIRNIH MEST NAMENI OBISKOVALCEM. OD TEGA JIH JE 190 ORGANIZIRANIH V GARAŽNI HIŠI IZVEN OBMOČJA STAVBE Z LOČENIMI VHODI IN IZHODI.**

TLORIS 2. KLETNE ETAZE  
M 1:500TLORIS 3. KLETNE ETAZE  
M 1:500TLORIS 4. KLETNE ETAZE  
M 1:500



VZDOLŽNI PREZEC B-B M 1:250



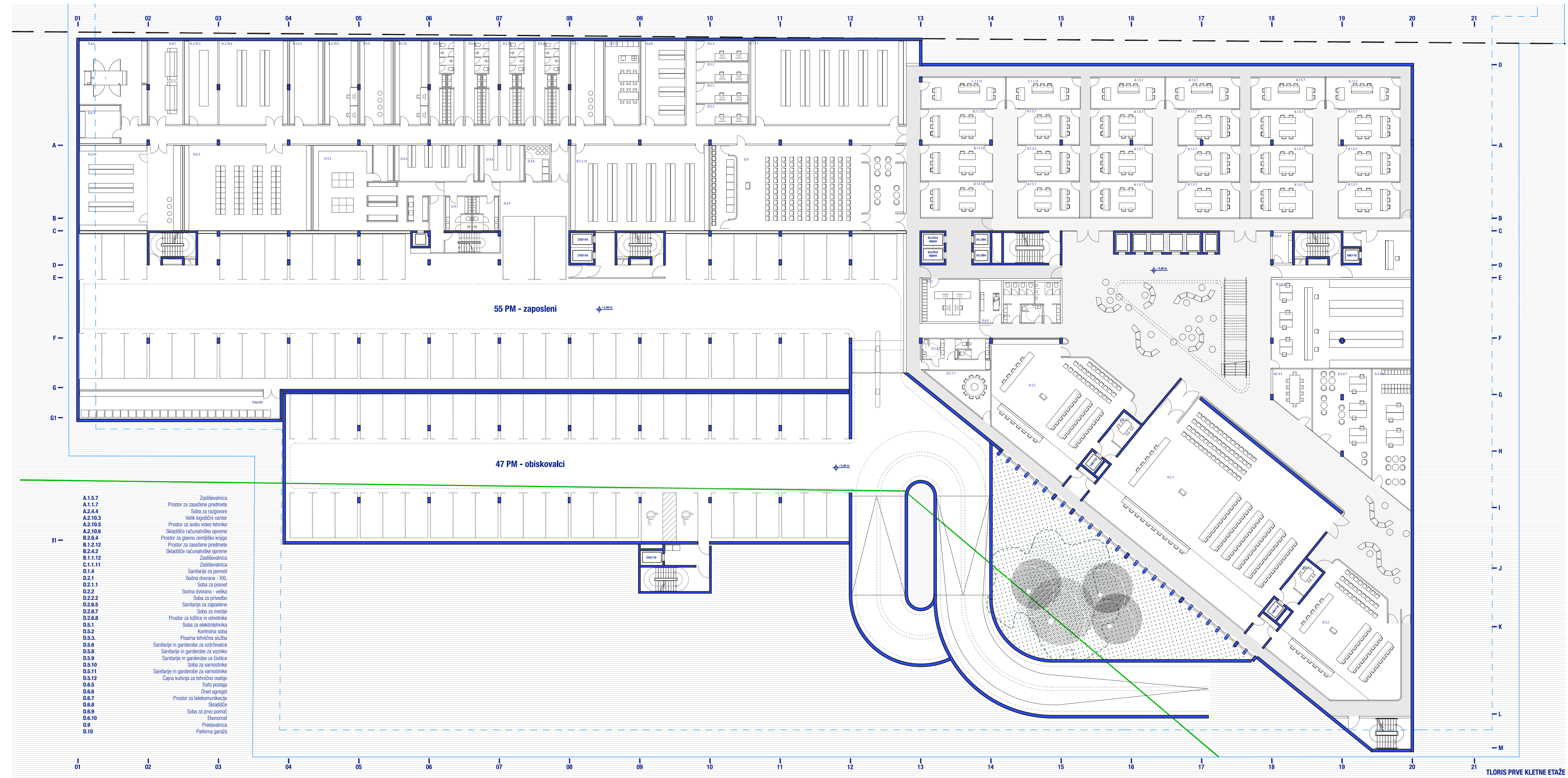
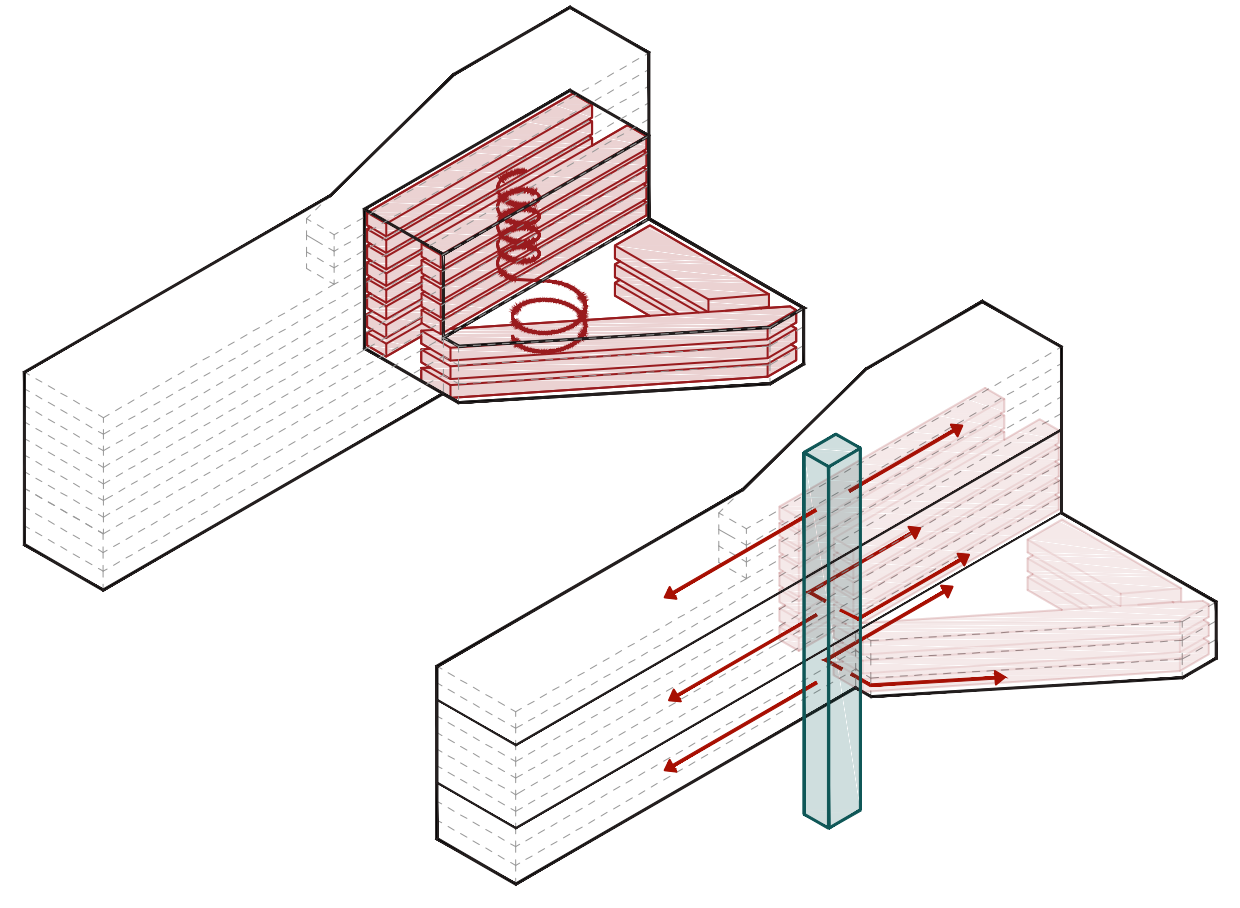
PREČNI PREZEC A-A M 1:250



POGLED OSREDNJE VEDUŠINSKE AVLE

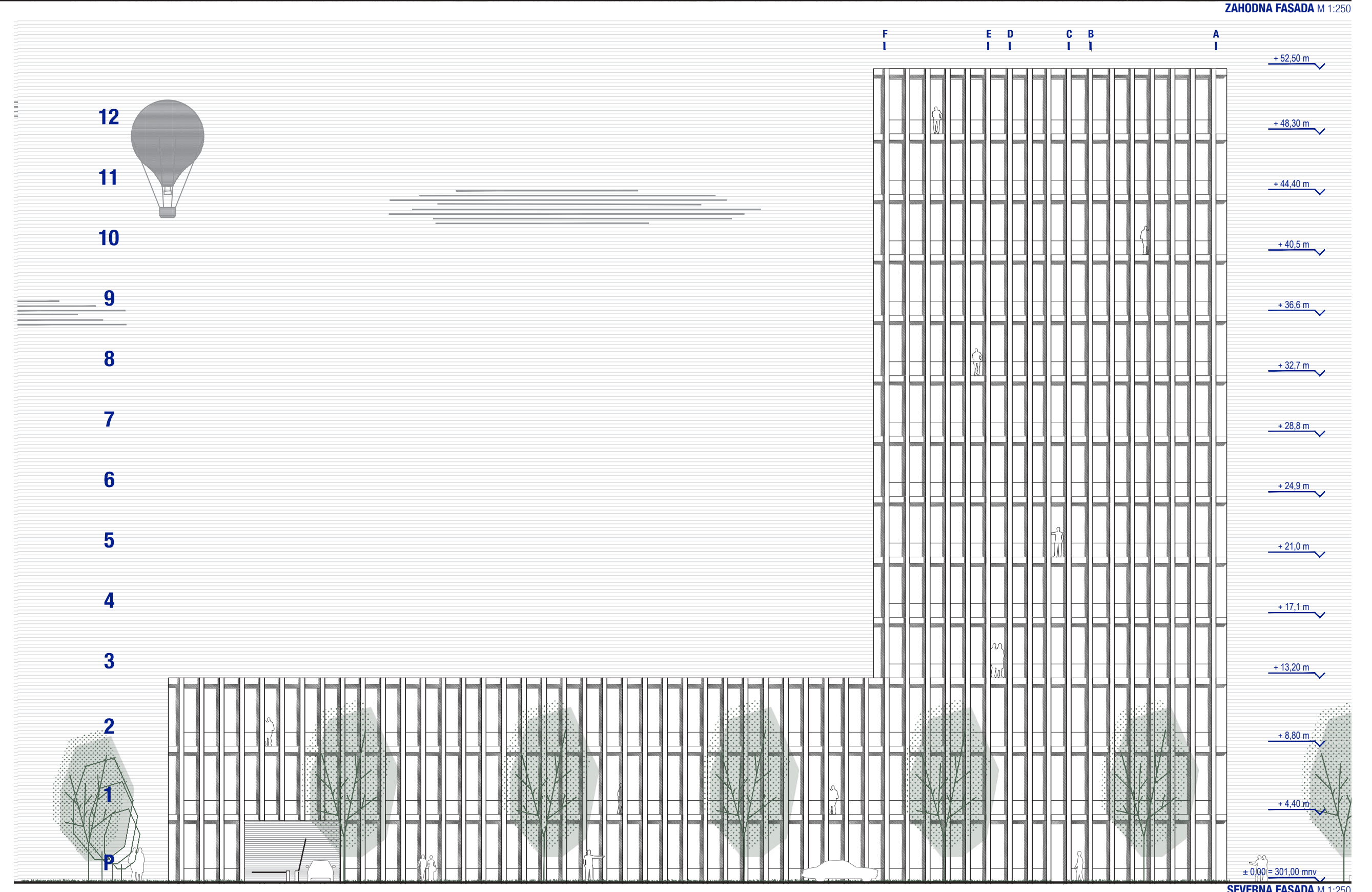
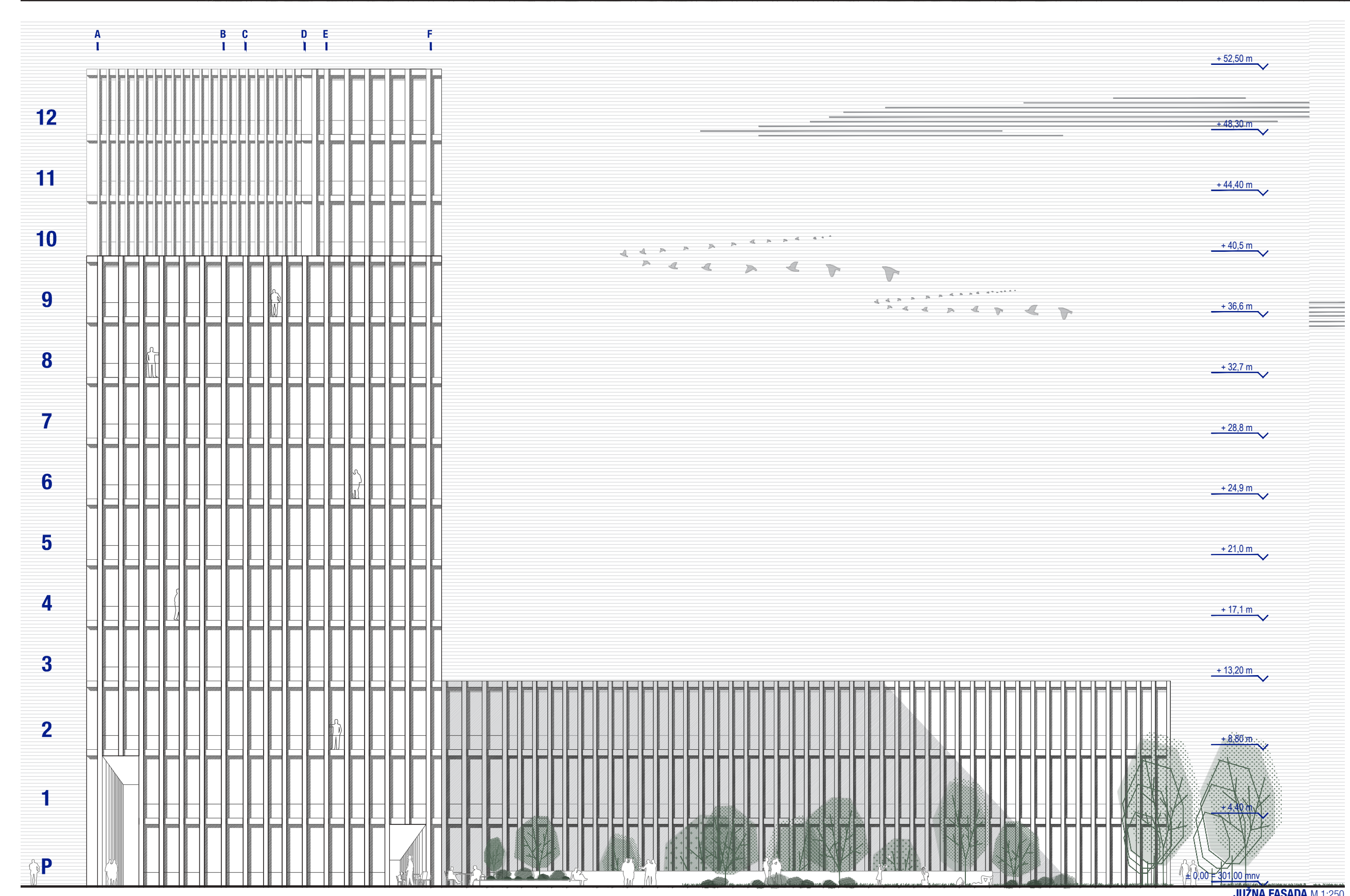
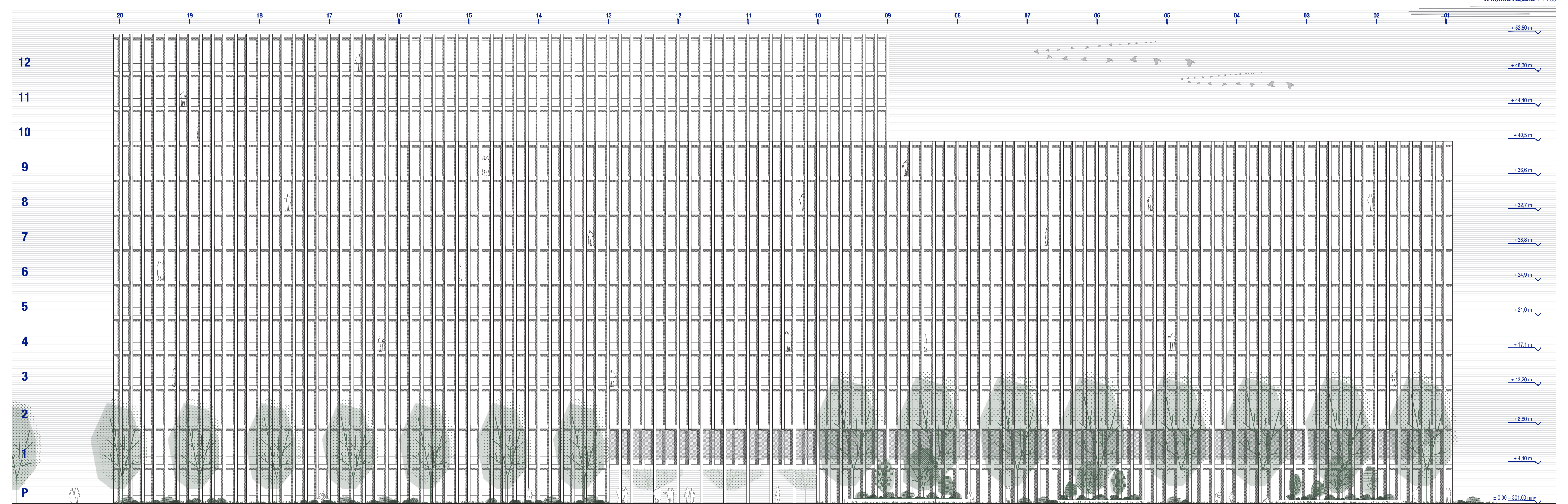
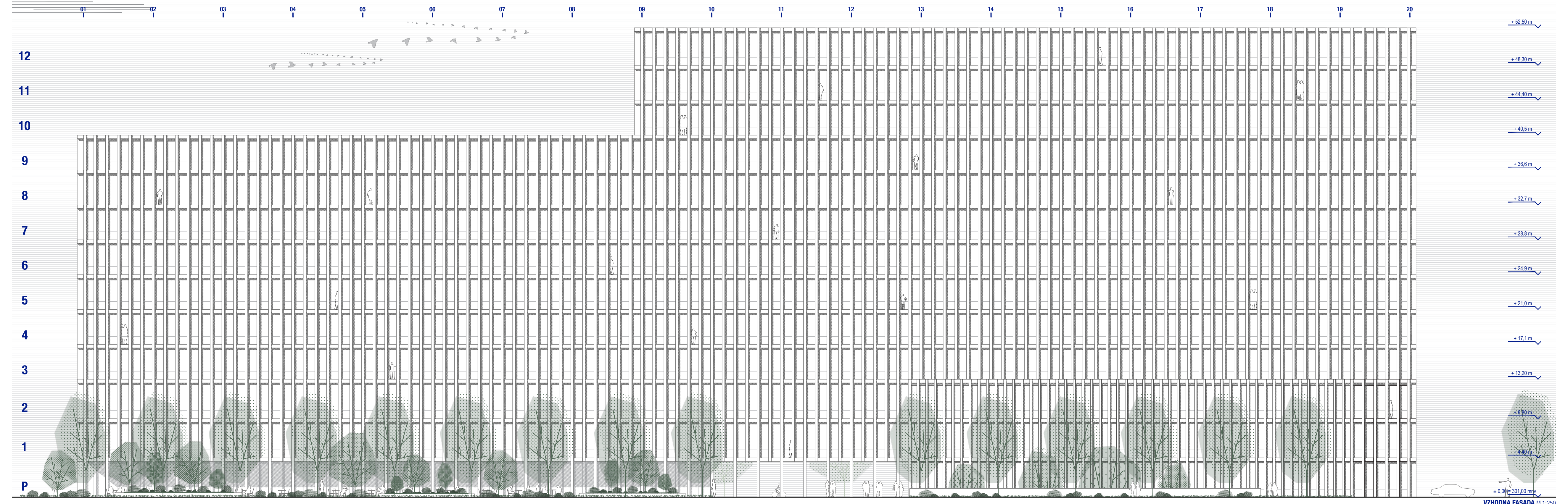
VSI PROSTORI V IZMAKNJENIH ETAŽAH SO POVEZANI Z OSREDNJIM ODPRTIM STOPNIŠČEM, KI JE OSVETLJEN PREKO STREŠNEGA SVETLOBNIKA. OSREDNJI PROSTOR S STOPNIŠČEM PREDSTAVLJA GLAVNO PROSTORSKO ATRAKCIJO STAVBE.

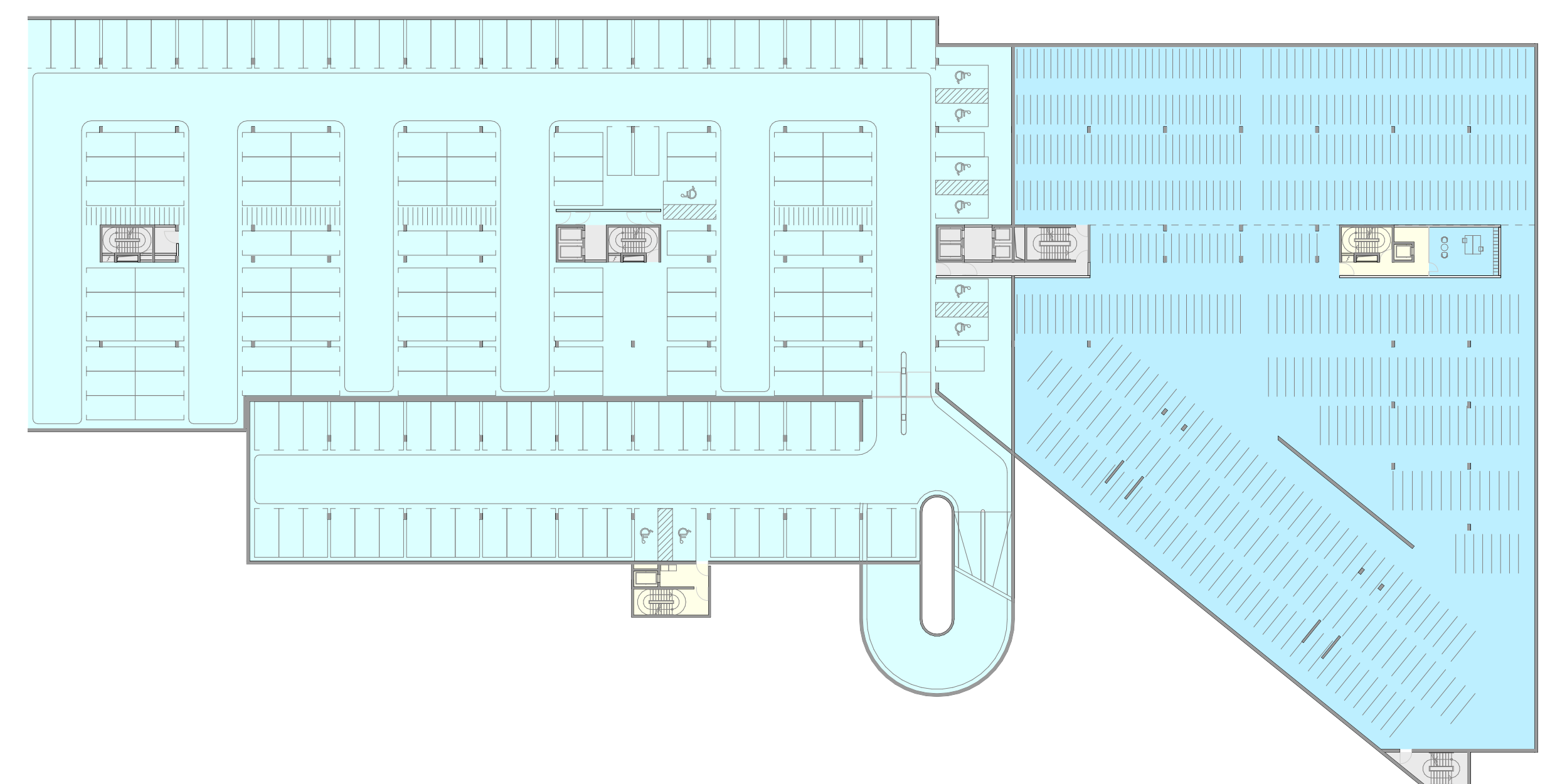
ZAPOSLENI SE PO STAVBI GIBLJEJO PREKO OSREDNJIH VERTIKALNIH KOMUNIKACIJ, KI SE NAHAJAJO NA SREDINI STAVBE, NA STIKU MED OBMOČJEM RAZPRAVNIH DVORAN IN OBMOČJEM PISARN. TAKŠNA LOKACIJA OSREDNIH KOMUNIKACIJ ZA ZAPOSLENE OMOGOČA KRATKE POTEI USLUŽBENCEV TAKO NA JUŽNO STRAN, KJER SE NAHAJAJO PISARNE, KOT TUDI NA SEVERNO STRAN, KJER SE NAHAJAJO RAZPRAVNE DVORANE.



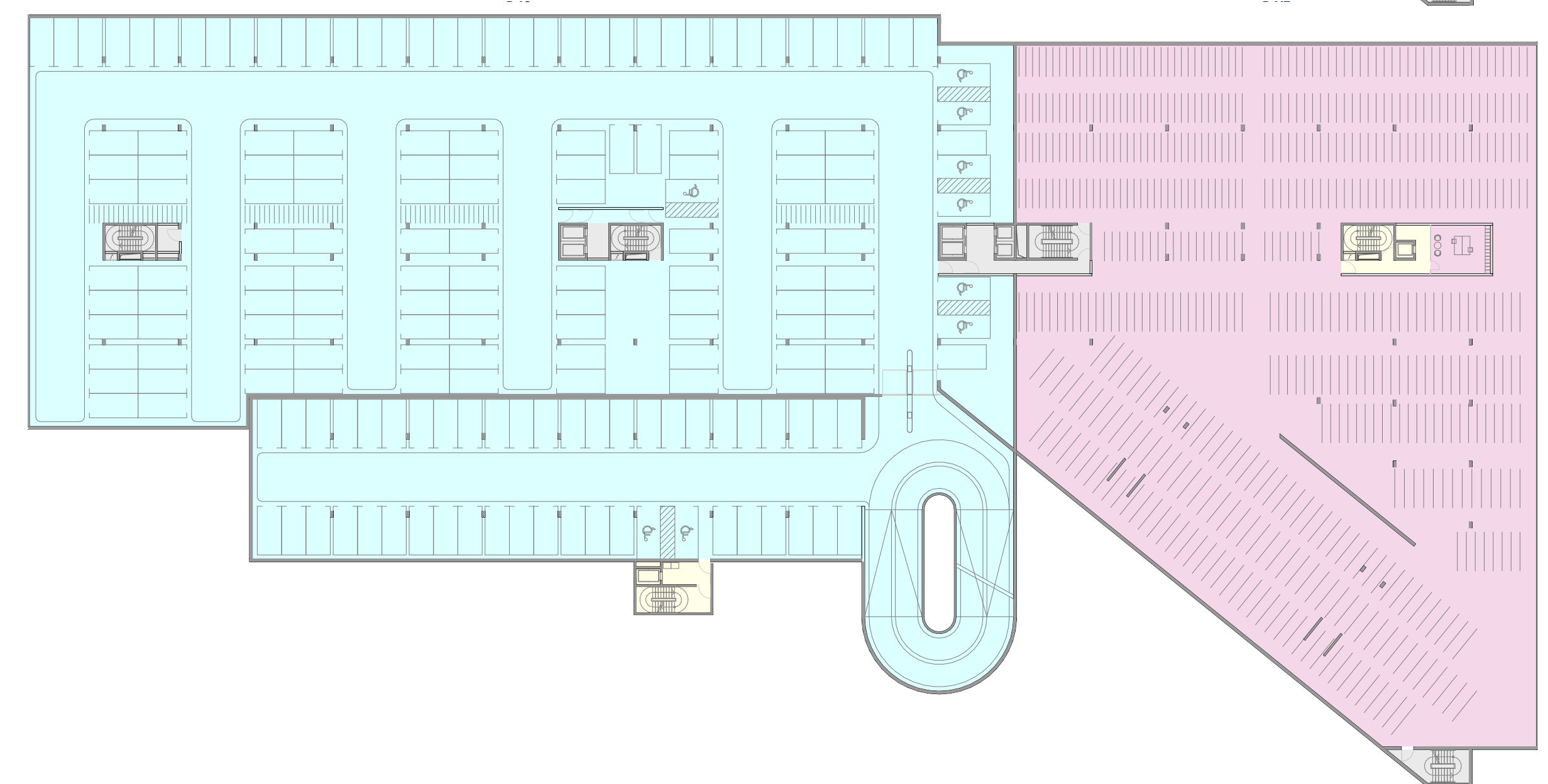
- A.1.1.7 Zastojnica
- A.1.1.7 Prostor za zasebni prejemnik
- A.2.4.4 Soba za razgovore
- A.2.10.3 Velika logistična zbirna
- A.2.10.5 Prostor za audio video tehniko
- A.2.10.6 Skladnica za razpisne dokumente
- B.2.6.4 Prostor za glavno zemljiško knjigo
- B.1.2.12 Prostor za zasebno prejemnik
- B.2.4.2 Skladnica za razpisne dokumente
- B.1.1.10 Zastojnica
- C.1.1.11 Zastojnica
- B.1.4 Sanitarji za javnost
- B.2.1 Soba za goste
- B.2.1.1 Soba za goste - velika
- B.2.2.2 Soba za prejemnik
- B.2.6.5 Sanitarji in garderobe za zaposlene
- B.2.6.7 Soba za meeting
- B.3.8 Prostor za šifriranje in dešifriranje
- B.3.1 Soba za elektronsko komunikacijo
- B.3.2 Kabineta za sodelavce
- B.3.3 Pisarna tehnične službe
- B.3.6 Sanitarji in garderobe za vodstvo
- B.3.8 Sanitarji in garderobe za vodstvo
- B.3.9 Sanitarji in garderobe za goste
- B.3.10 Soba za varnost
- B.3.11 Sanitarji in garderobe za varnost
- B.3.12 Soba za varnost
- B.6.5 Tlačilni postaji
- B.6.6 Tlačilni postaji
- B.6.7 Prostor za telekomunikacije
- B.6.8 Skladnica
- B.6.9 Soba za prejemnik
- B.6.10 Elcovarni
- B.9 Predstavnica
- B.10 Parkirna garaža

TLORIS PRVE KLETNE ETAŽE M 1:250





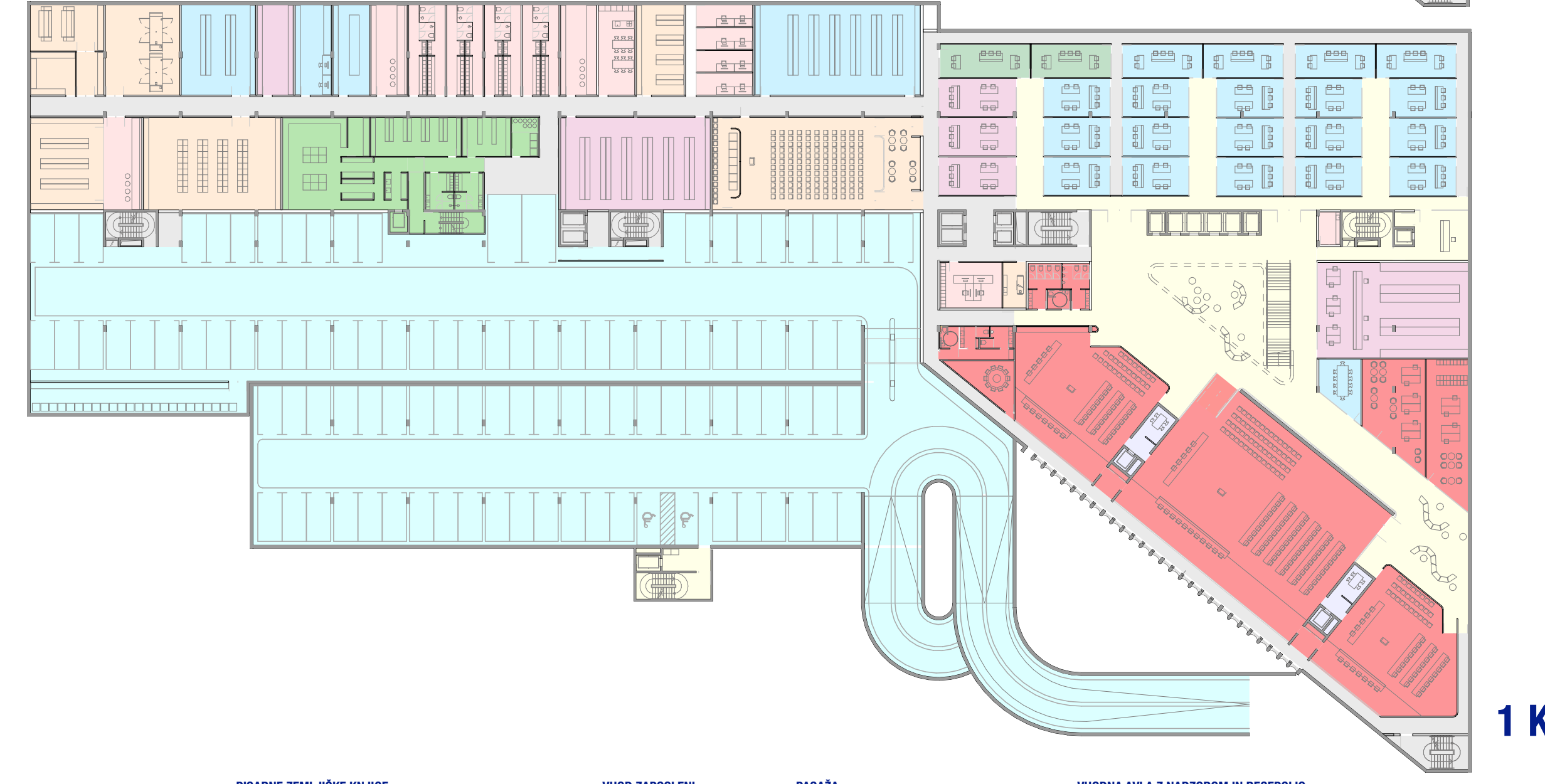
4 K



3 K



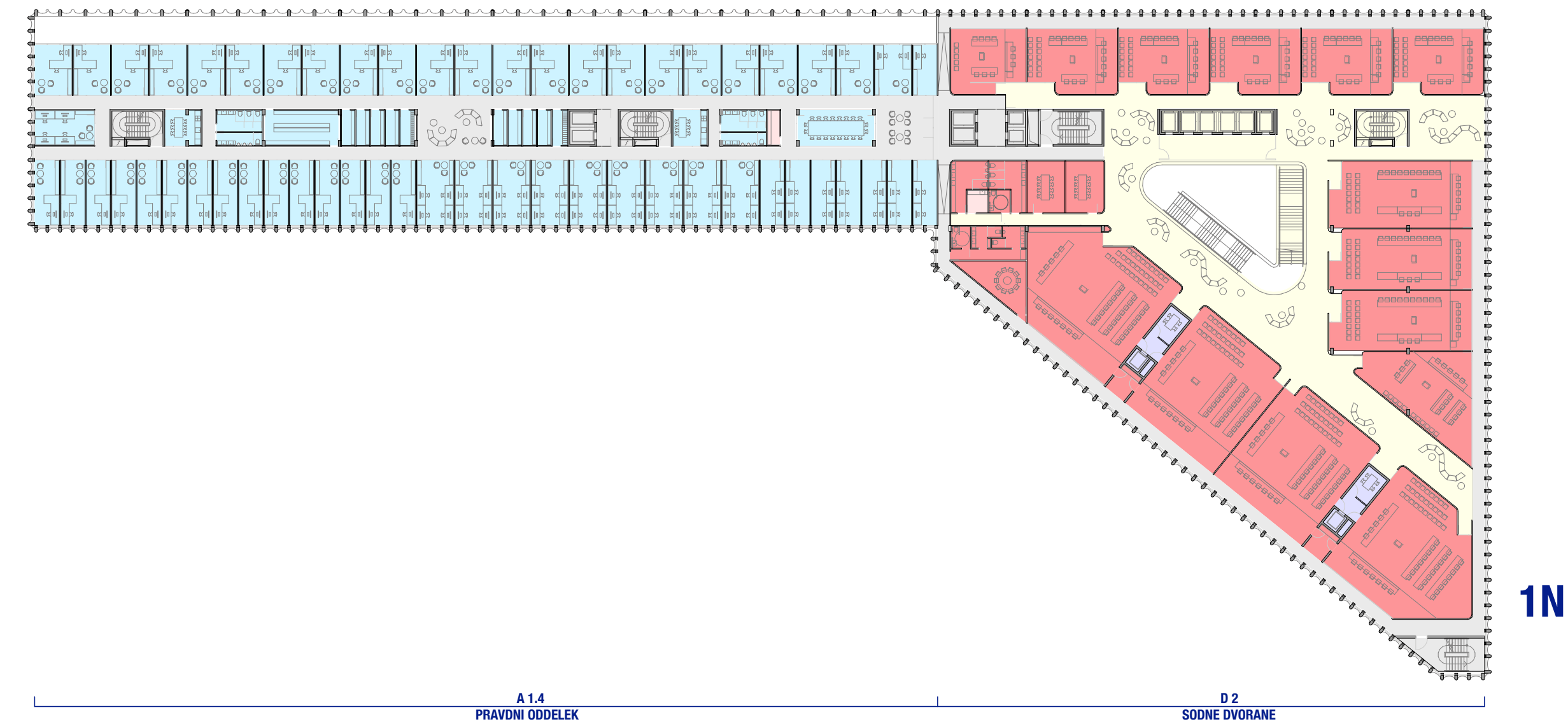
2 K



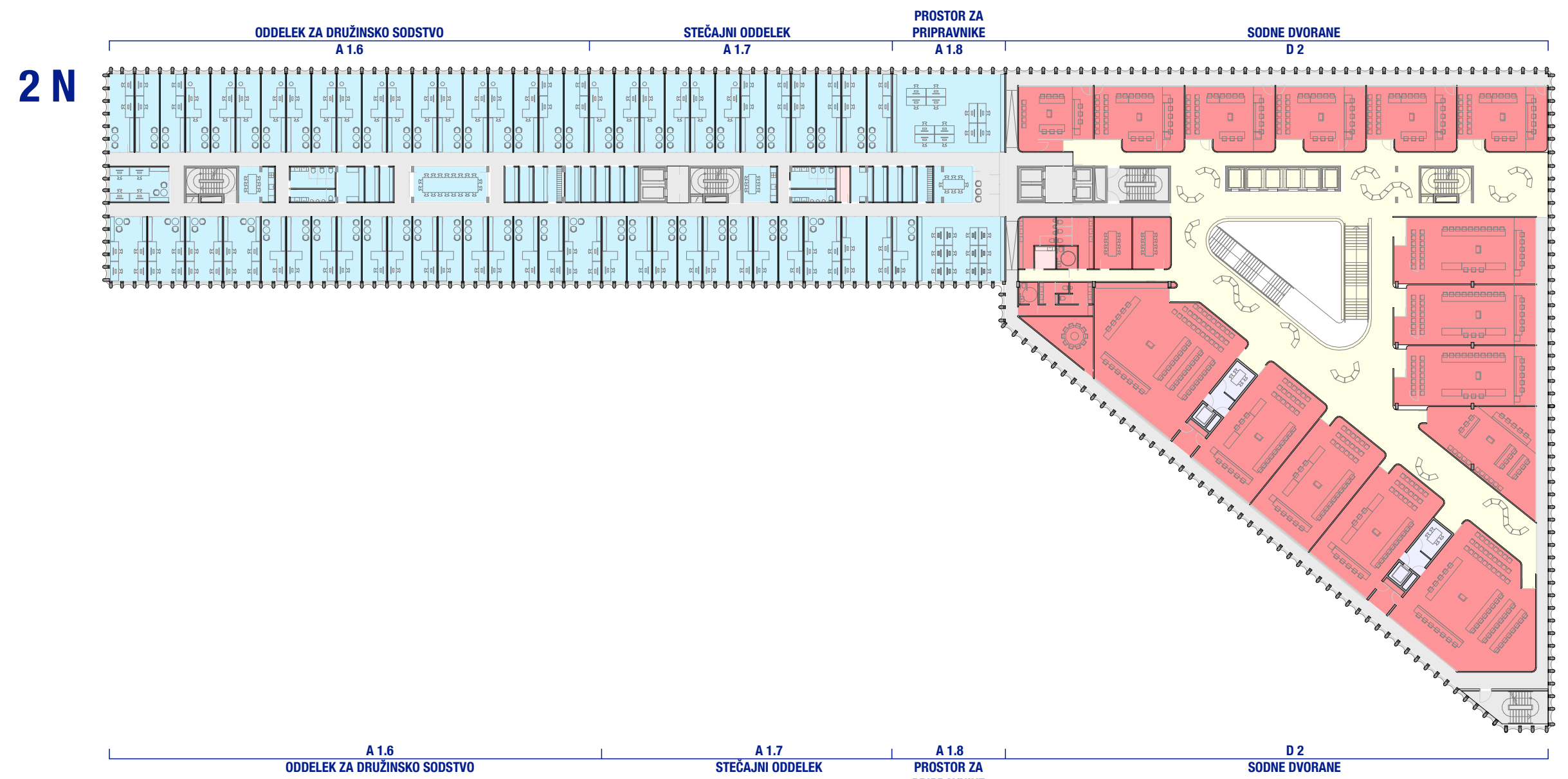
1 K



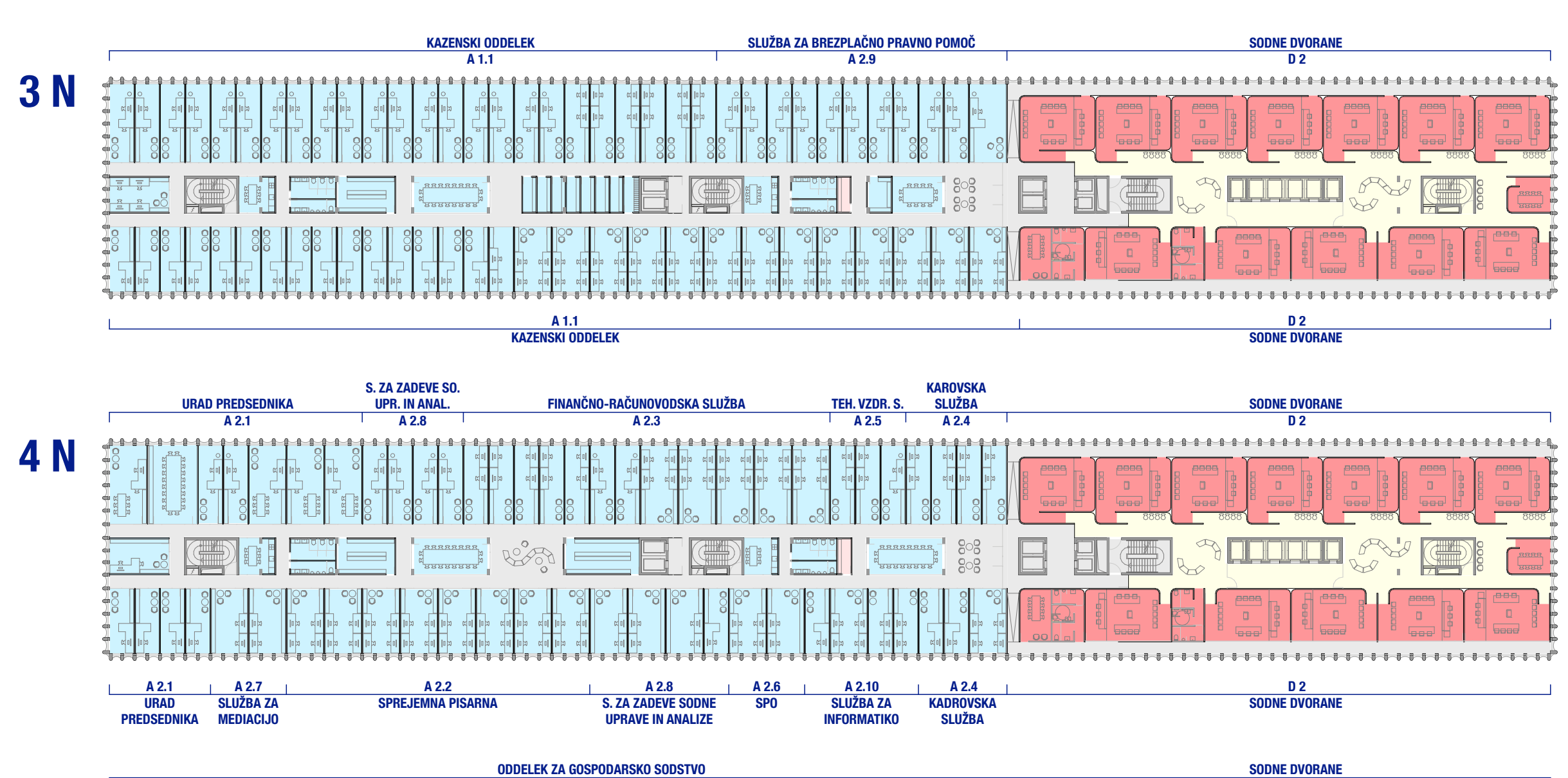
P



1 N



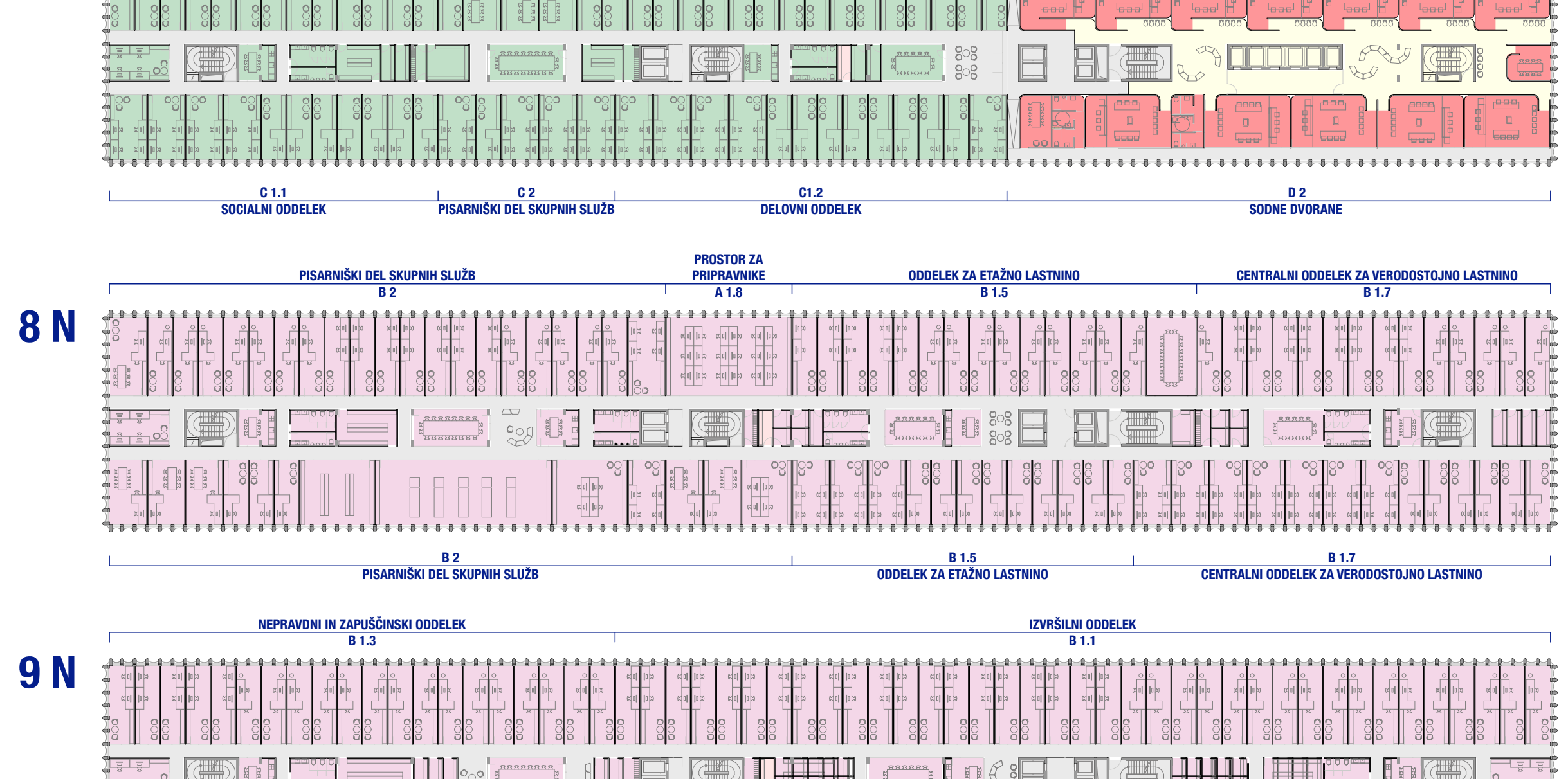
2 N



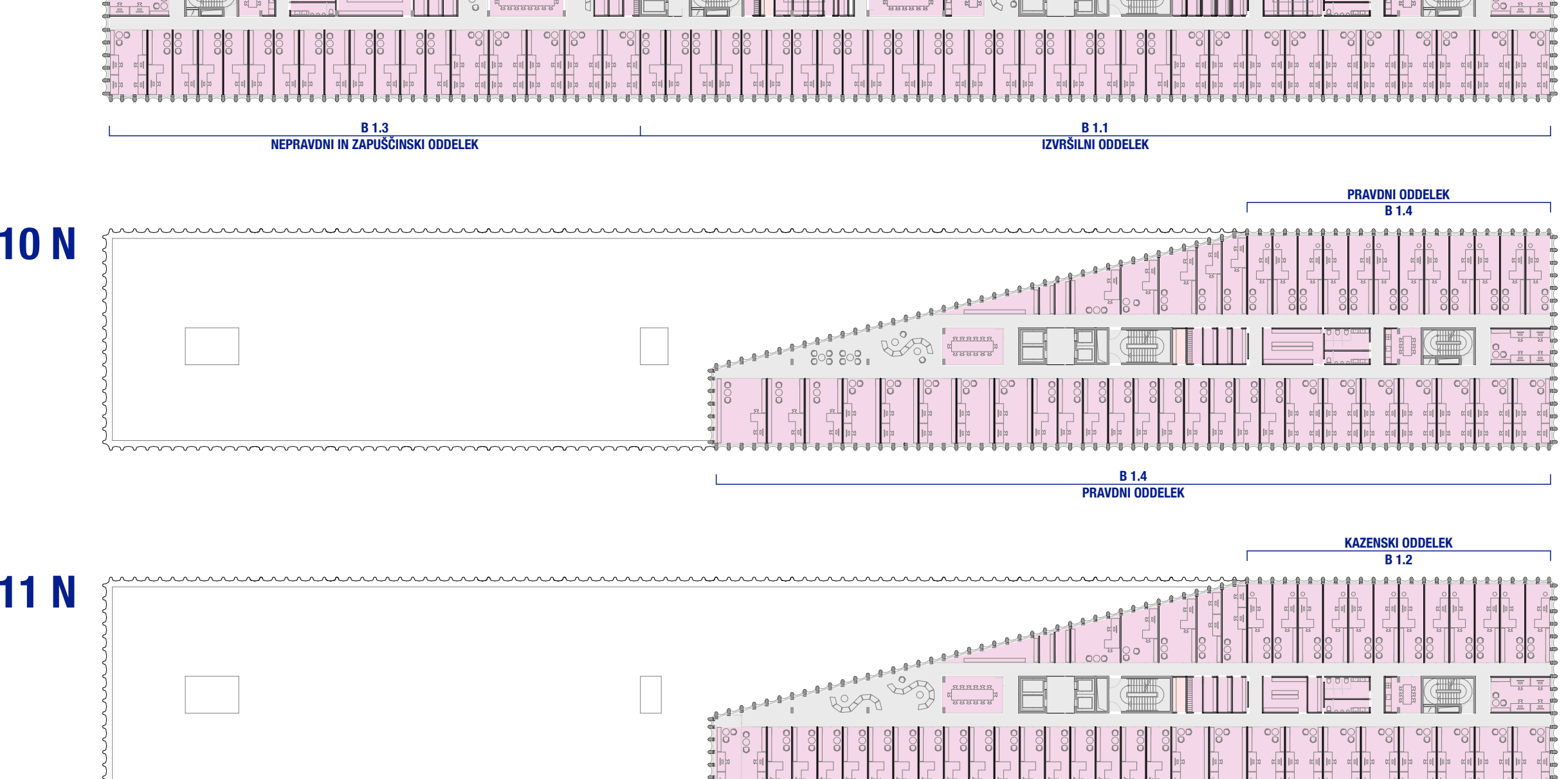
3 N



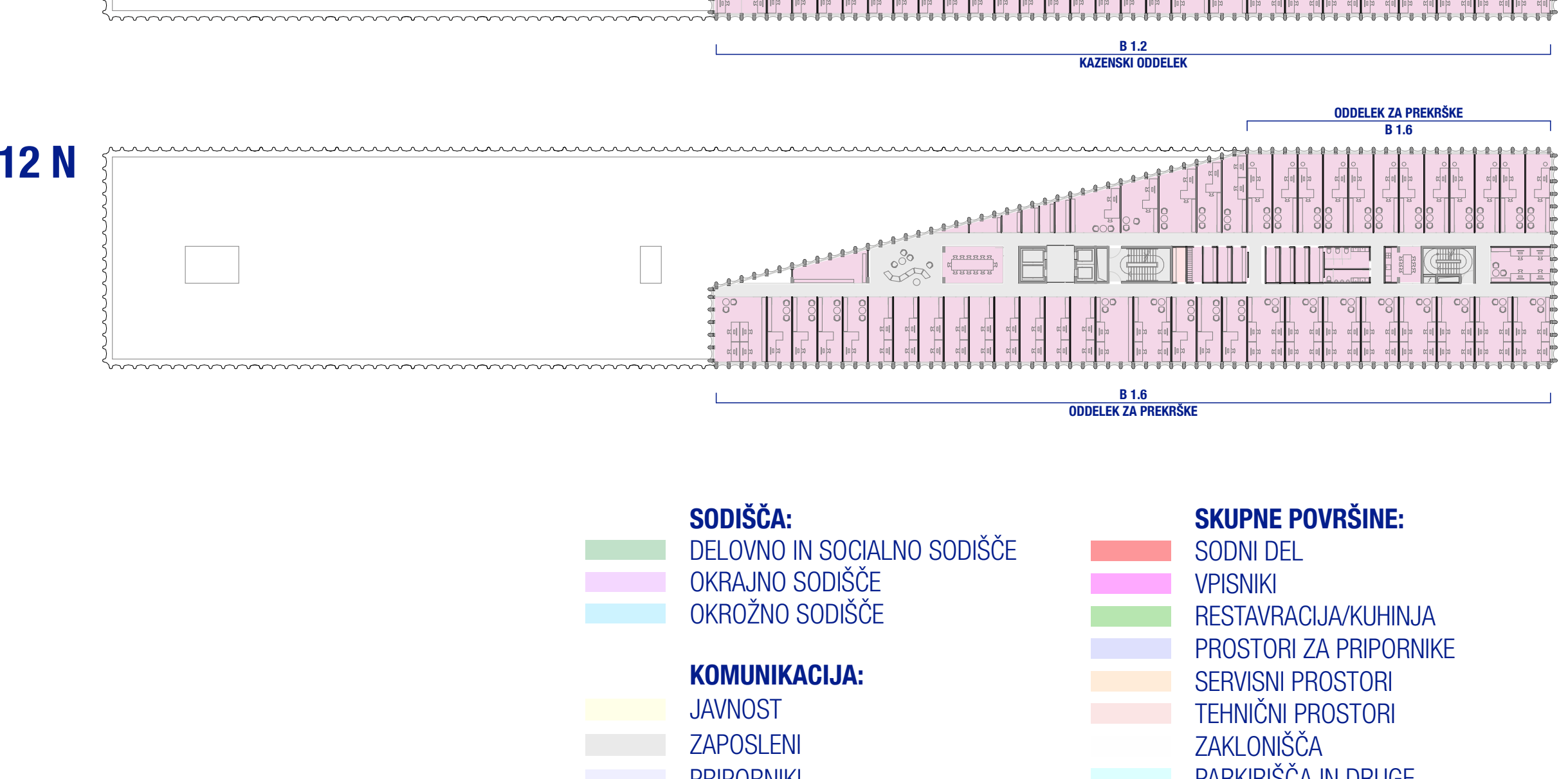
4 N



5 N



6 N



7 N



8 N



9 N



10 N



11 N



12 N

**LEGENDA:**

<b>SODIŠČA:</b>	<b>SKUPNE POVRŠINE:</b>
DELOVNO IN SOCIALNO SODIŠČE	SODNI DEL
OKRAJNO SODIŠČE	VPISNIKI
OKROŽNO SODIŠČE	RESTAVRACIJA/KUHINJA
	PROSTORI ZA PRIPORNIKE
<b>KOMUNIKACIJA:</b>	SERVISNI PROSTORI
JAVNOST	TEHNIČNI PROSTORI
ZAPOSLENI	ZAKLONIŠČA
PRIPORNIKI	PARKIŠČA IN DRUGE
ŽRTVE KAZNIVIH DEJANJ	PROMETNE UREDITVE

