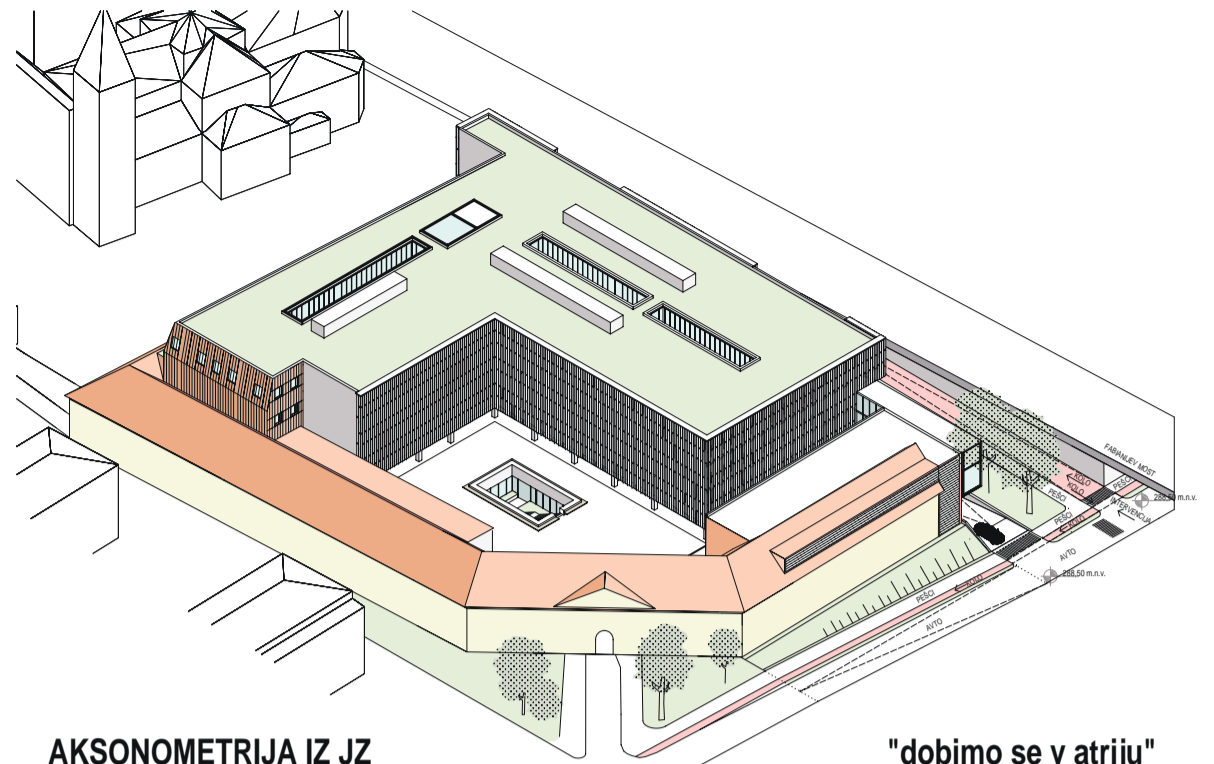
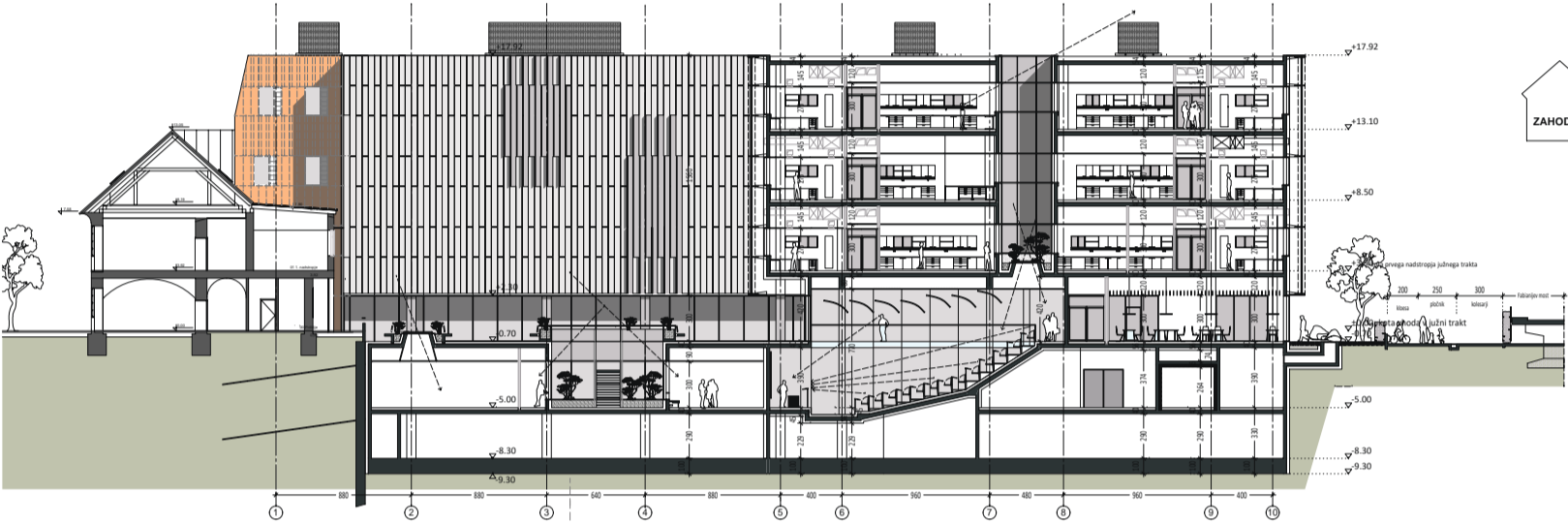


SITUACIJA 1_500 STREHA, ZUNANJA UREDITEV, PROMET

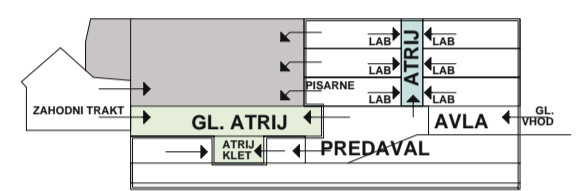


AKSONOMETRIJA IZ JZ

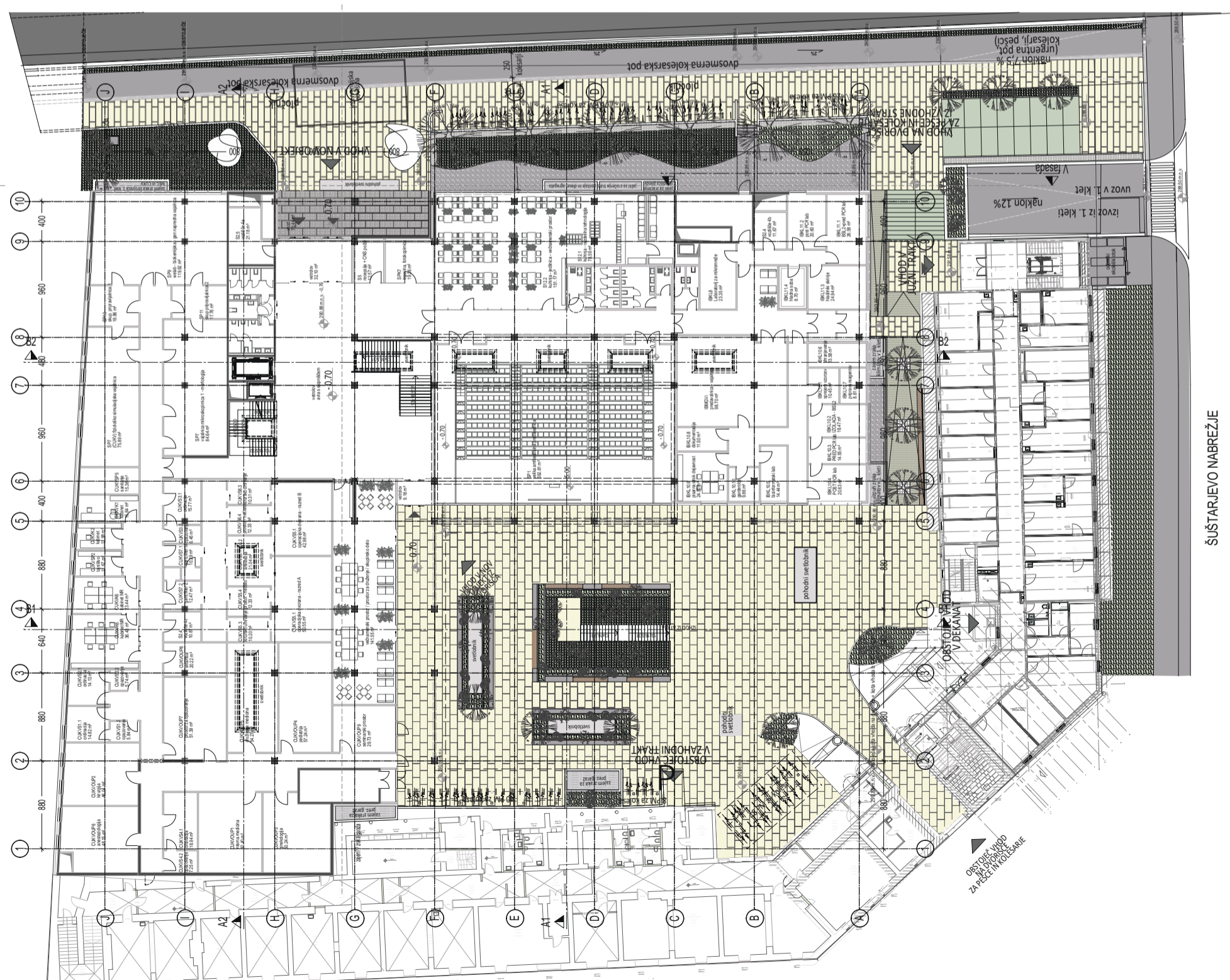
"dobimo se v atriju"



PREREZ A1 in JUŽNA FASADA 1_200



natečajni predlog stavbe
 Kampus Vrazov trg
 je zasnovan kot stavbni blok,
 ki ohranja strnjen obod in
 karejsko zasnovano s poudarjenim
ATRIJEM KOT SREDIŠČEM

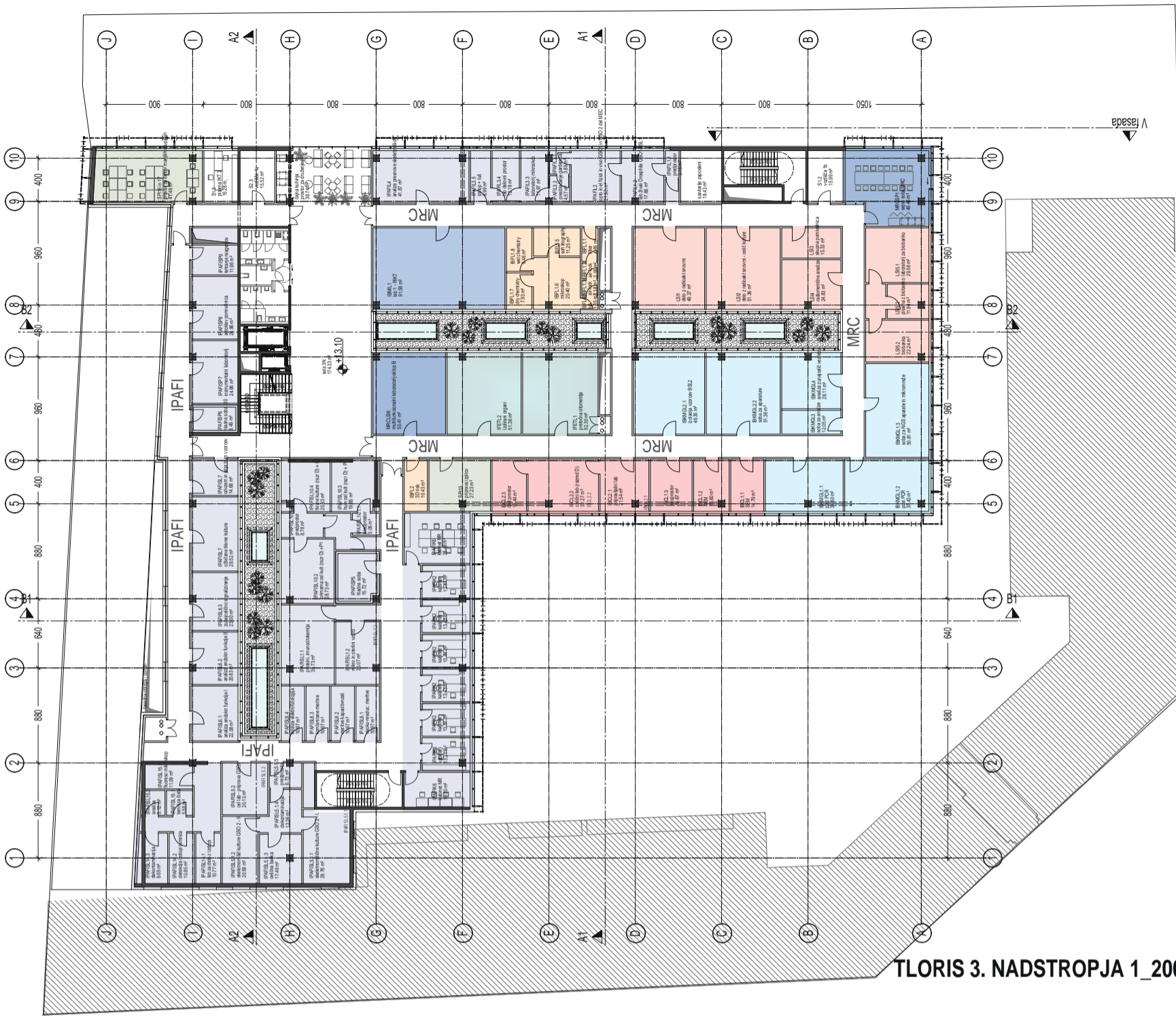


SITUACIJA 1_200 TLOORIS PRITLIČJA IN ZUNANJA UREDITEV

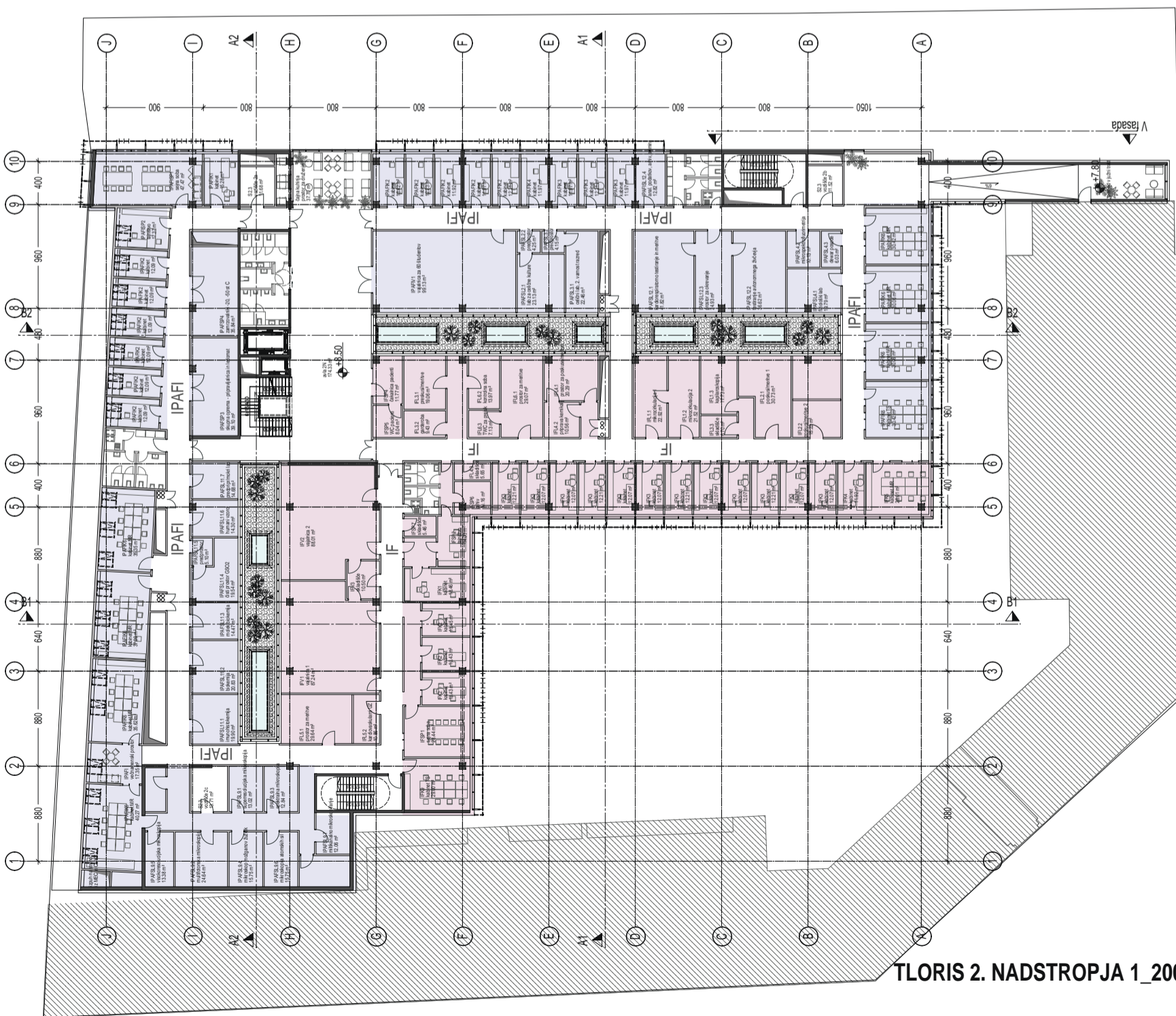
ŠUŠTARJEVO NABREŽJE

PROGRAMSKE SHEME
"vsi iz oddelka skupaj"

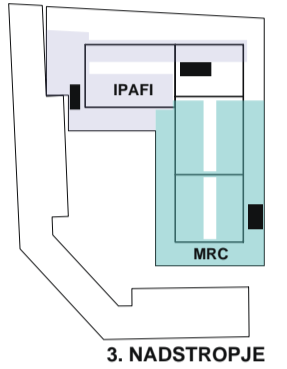
V nasprotju z odprtimi in fluidnimi javnimi prostori v kleti in deloma pritličju so prostori za laboratorijske vaje ter raziskovalno delo v laboratorijih bolj introvertirani oz. gravitirajo proti notranjim vzdolžnim atrijem. Večina oddelkov je umeščenih od 1.-3. nadstropja, zaključeno celoto v pritličju tvori CUKV, v kleti je popolnoma ločen raziskovalni center MEC. MRC je prav tako zasnovan kot zaključena celota in je umeščen v 3. nadstropje. S takšno zasnovo je omogočena kontrola pristopa, poti znotraj oddelkov so manj obremenjene. Vajalnice so vedno dostopne iz ali iz neposredne bližine etažne avle.



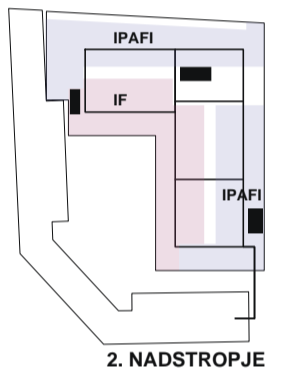
TLORIS 3. NADSTROPJA 1_200



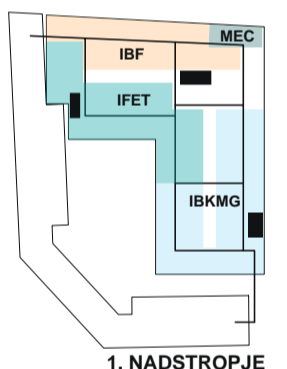
TLORIS 2. NADSTROPJA 1_200



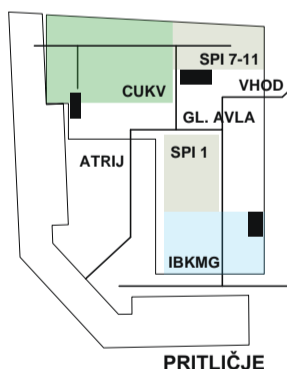
3. NADSTROPJE



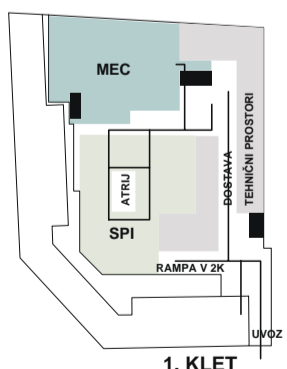
2. NADSTROPJE



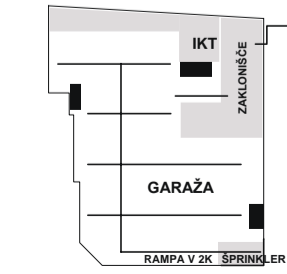
1. NADSTROPJE



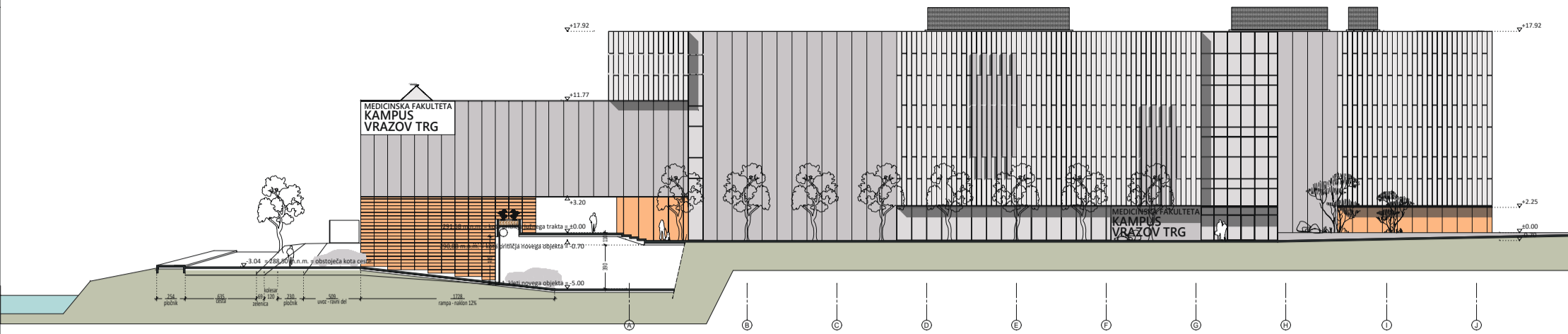
PRITLIČJE



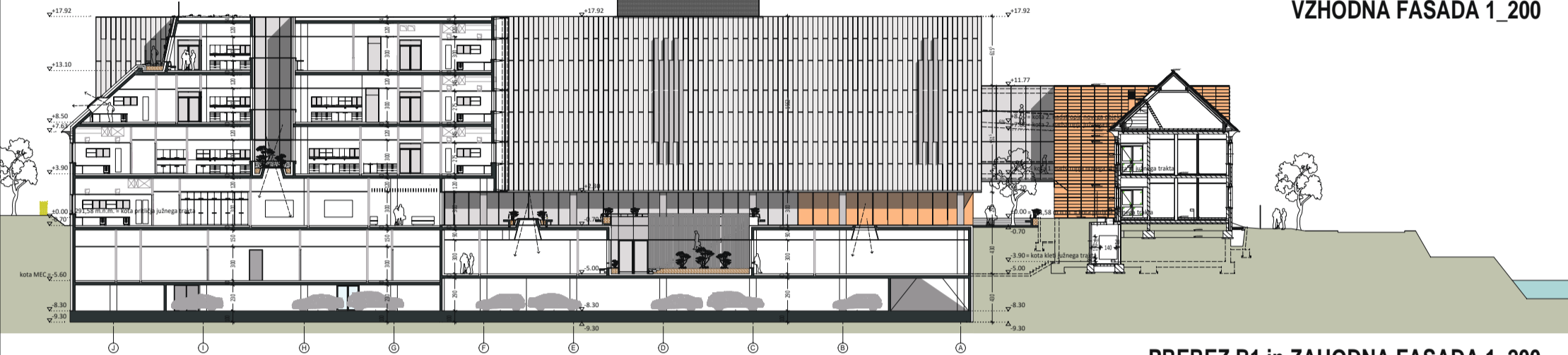
1. KLET



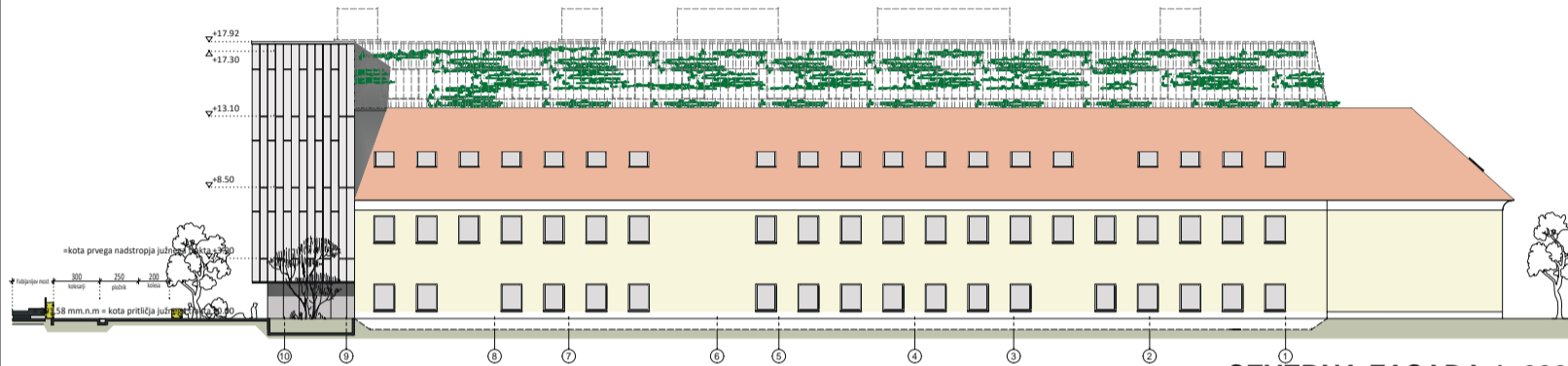
2. KLET



VZHODNA FASADA 1_200



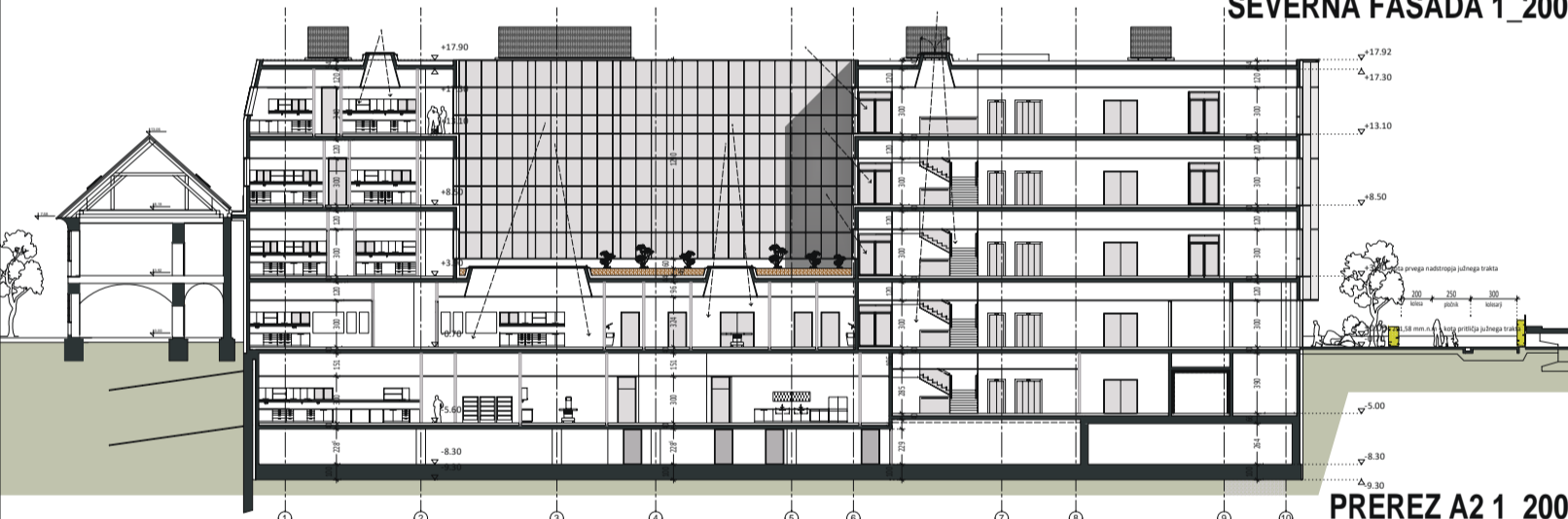
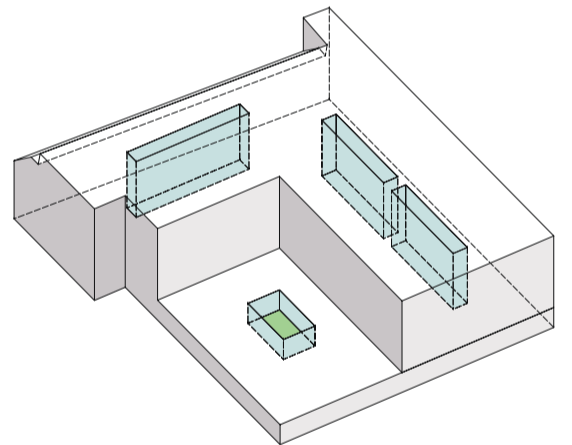
PREREZ B1 in ZAHODNA FASADA 1_200



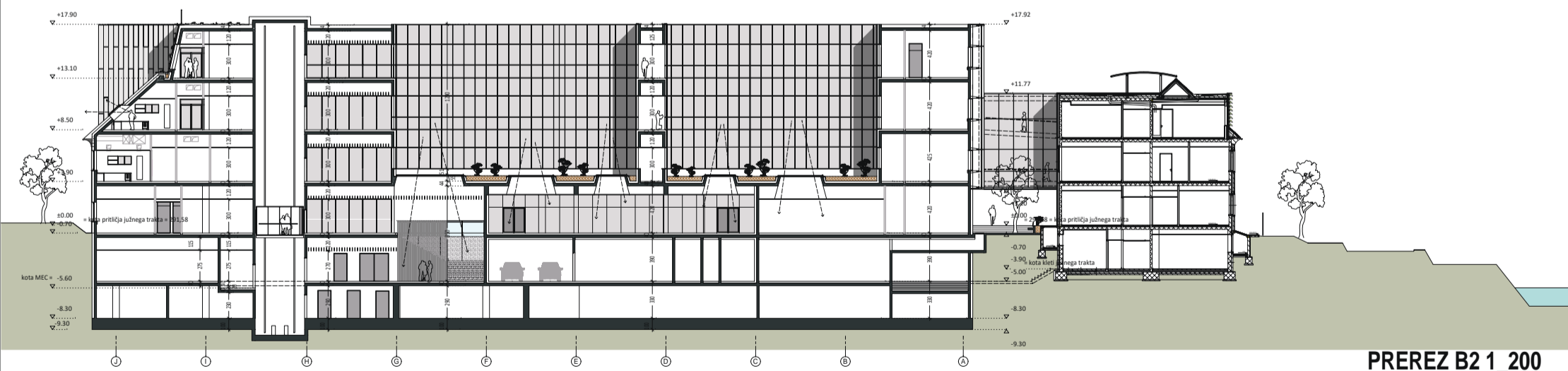
SEVERNA FASADA 1_200

Pomemben del zasnove, ne le kareja kot celote, ampak tudi posameznih delov novogradnje so atriji in svetlobniki.

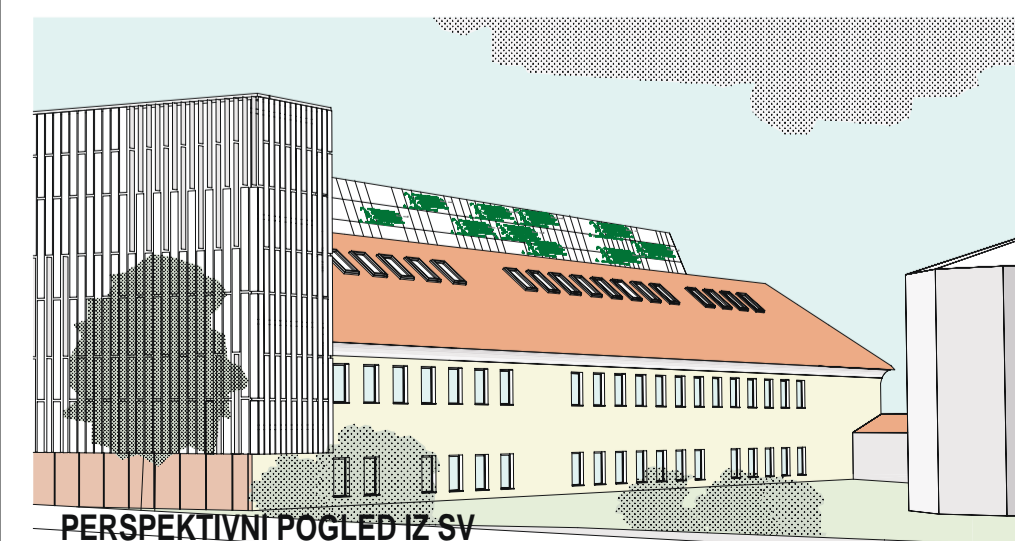
Na makro nivoju je že omenjen osrednji atrij med štirimi trakti kareja. Znotraj tega atrija je poglobljen manjši atrij, na katerega gravitirajo pedagoški pro stori v 1. kleti. Za dodatno osvetlitev teh prostorov so predvideni svetlobniki iz osrednjega atrija, ki so obenem del urbane opreme. V severnem traktu je vzdolžni atrij v smeri od 1. do 3. nadstropja, enako tudi dva atrija v vzhodnem traktu. Ob vzdolžnih stranicah atrijev so nanizani laboratorijski prostori, ti atriji deloma osvetljujejo glavno avlo ter preko svetlobnikov tudi del prostorov v pritličju. Svetlobnik se ponovi nad osrednjim stopniščem, katerega osvetljuje vse do 1. kleti.



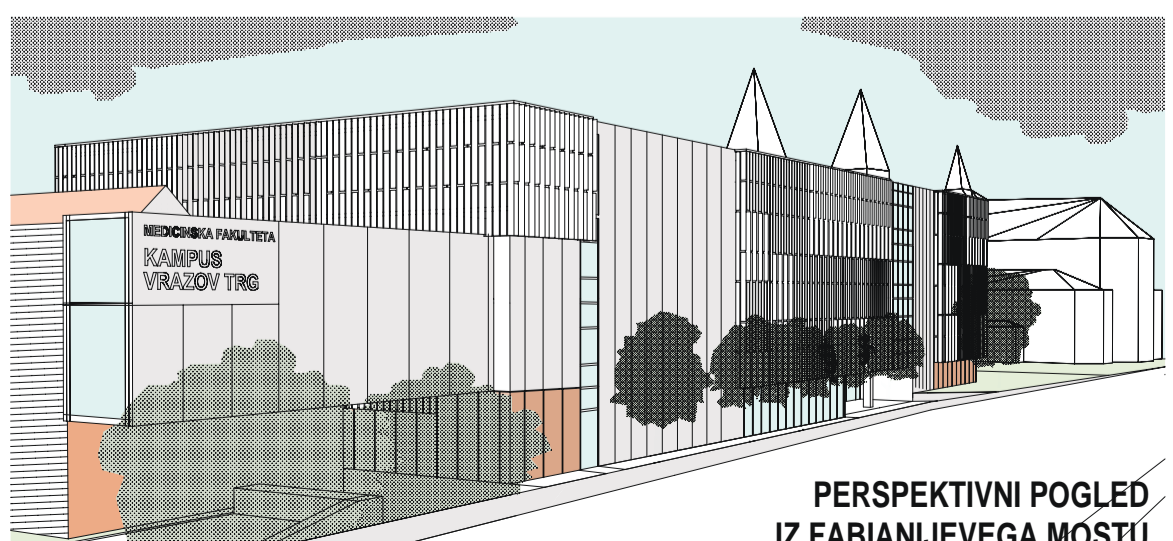
PREREZ A2 1_200



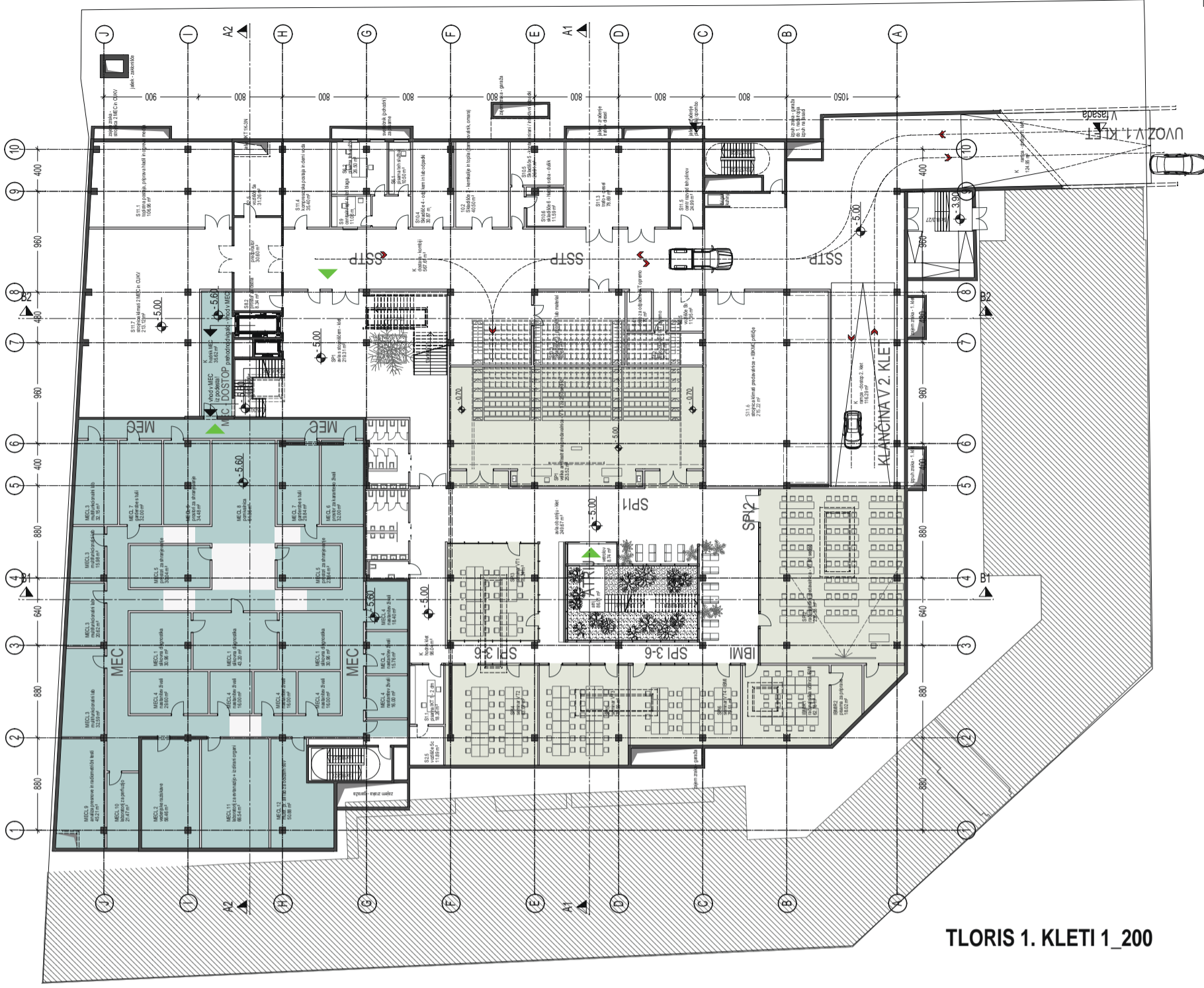
PREREZ B2 1_200



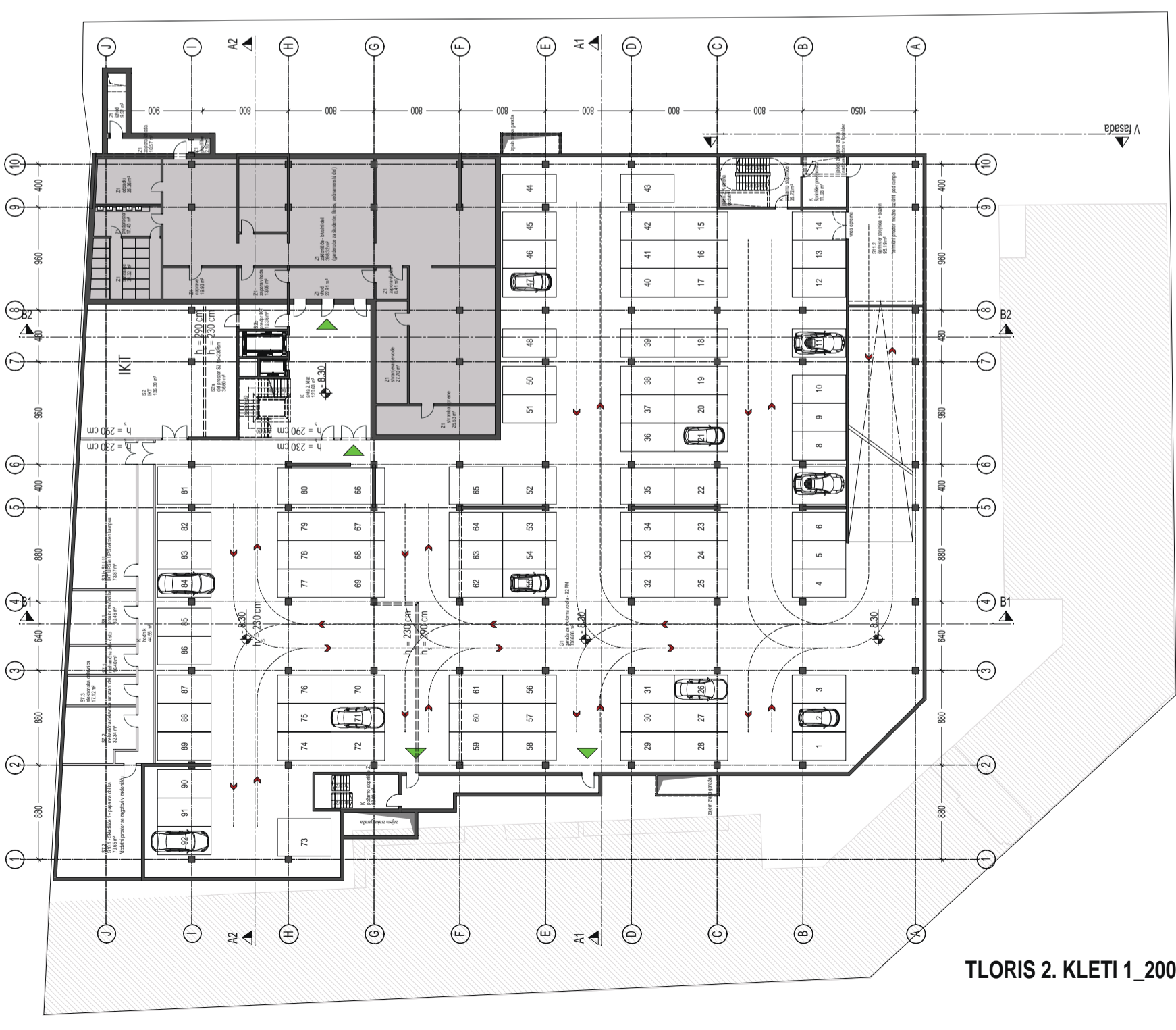
PERSPEKTIVNI POGLED IZ SV



PERSPEKTIVNI POGLED IZ FABIANIJEVEGA MOSTU



TLORIS 1. KLETI 1_200



TLORIS 2. KLETI 1_200