

NOVA GIMNAZIJA ŠENTVID IN TELOVADNICA OŠ ŠENTVID

IZMENJEVANJE VIŠIN STAVB TER USMERJENOSTI STAVBNIH VOLUMNOV VNAŠA V PROSTOR DINAMIČNO IN PESTROST, NJHOVA POSTAVITEV V OBLIKU ČRKE L PA USTVARJA JASNO PROGRAMSKO IN OBLIKOVNO PREPOZNAVNE JAVNE PROSTORE: GIMNAZIJSKEGA TRGA IN ŠPORTNIH PLOŠČIN.

UREĐITVENA SITUACIJA Z ZUNANJO IN PROMETNO UREDITVIJO M 1:500

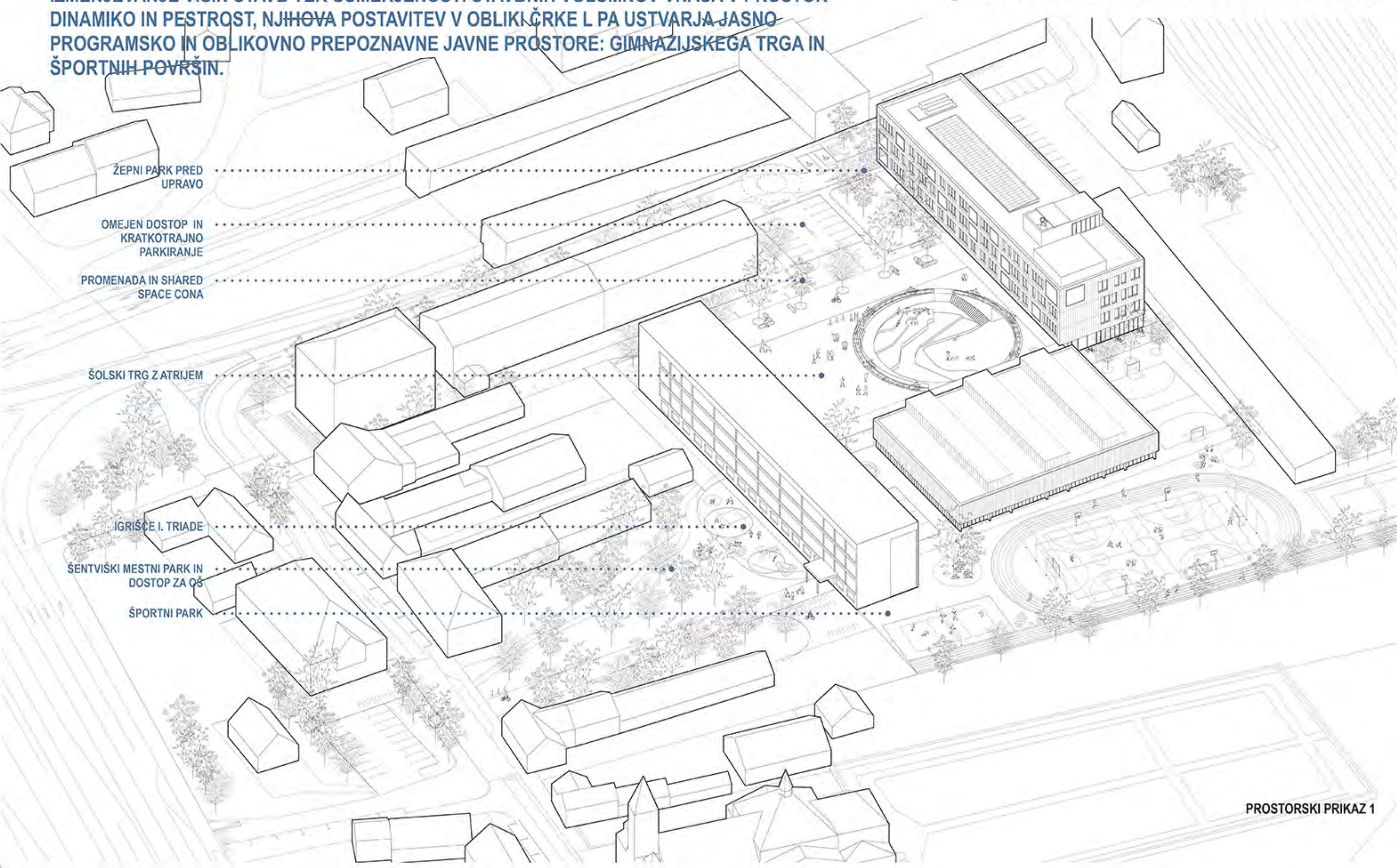
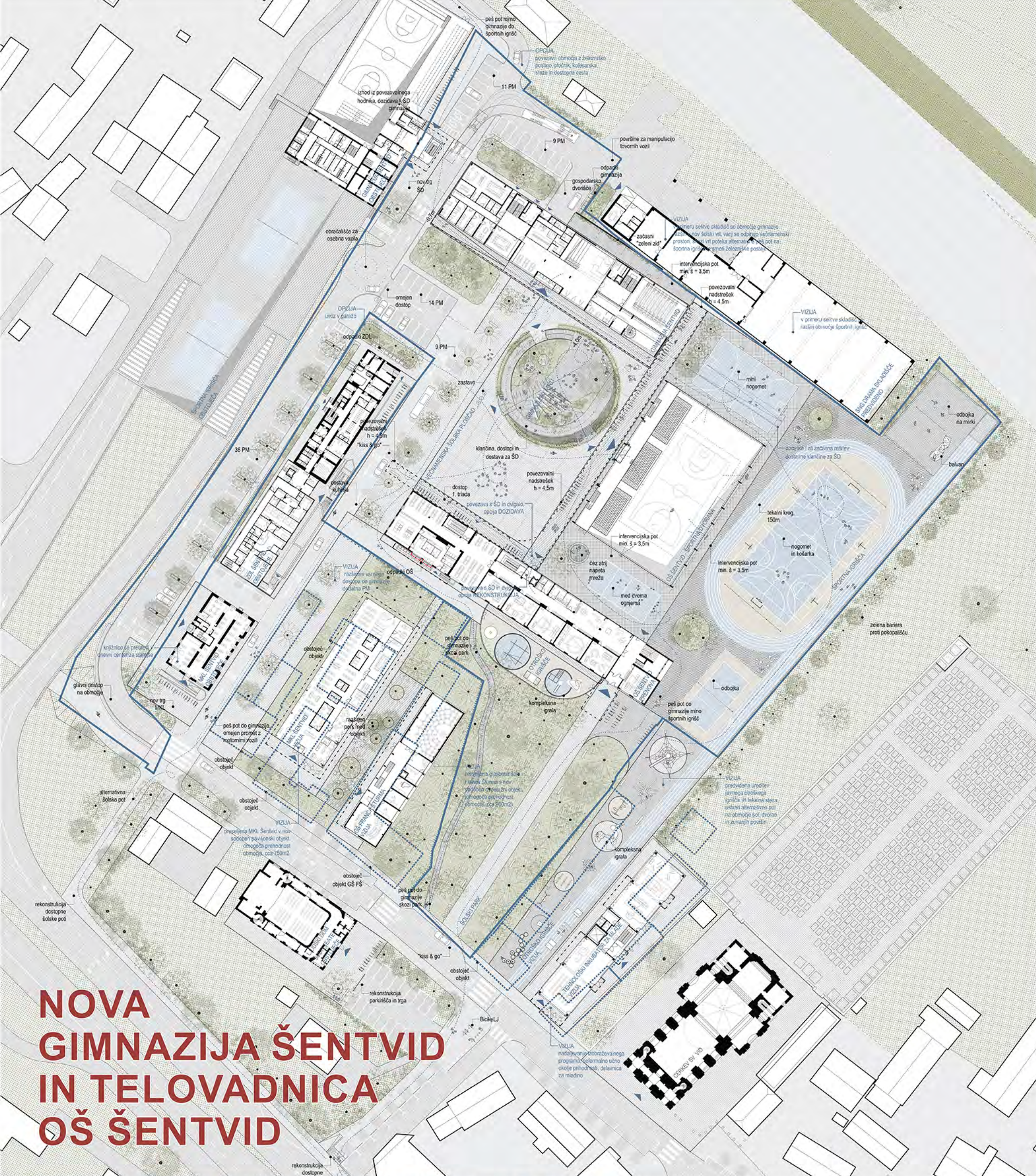
PESTRA PALETA ODPRTHI JAVNIH PROSTOROV = PROSTORI SREČEVANJA IN DEJAVNOSTI, NAMENJENI ŠOLSKEMU PROGRAMU IN VSEM PREBIVALCEM MESTNE ČETRTI.

PROSTORSKO IN ČASOVNO NEODVISNA GRADNJA NAČRTOVANIH STAVB.

GLAVNI DOSTOP ZA OŠ OŠTAJA ENAK, VHOD ZA PRVO TRIADO JE UMEŠČEN OB »KISS&GO« OBMOČJE OB ŠOLSKEM TRGU. DOSTOP DO GIMNAZIJE IZ NOVEGA ŠOLSKEGA TRGA.

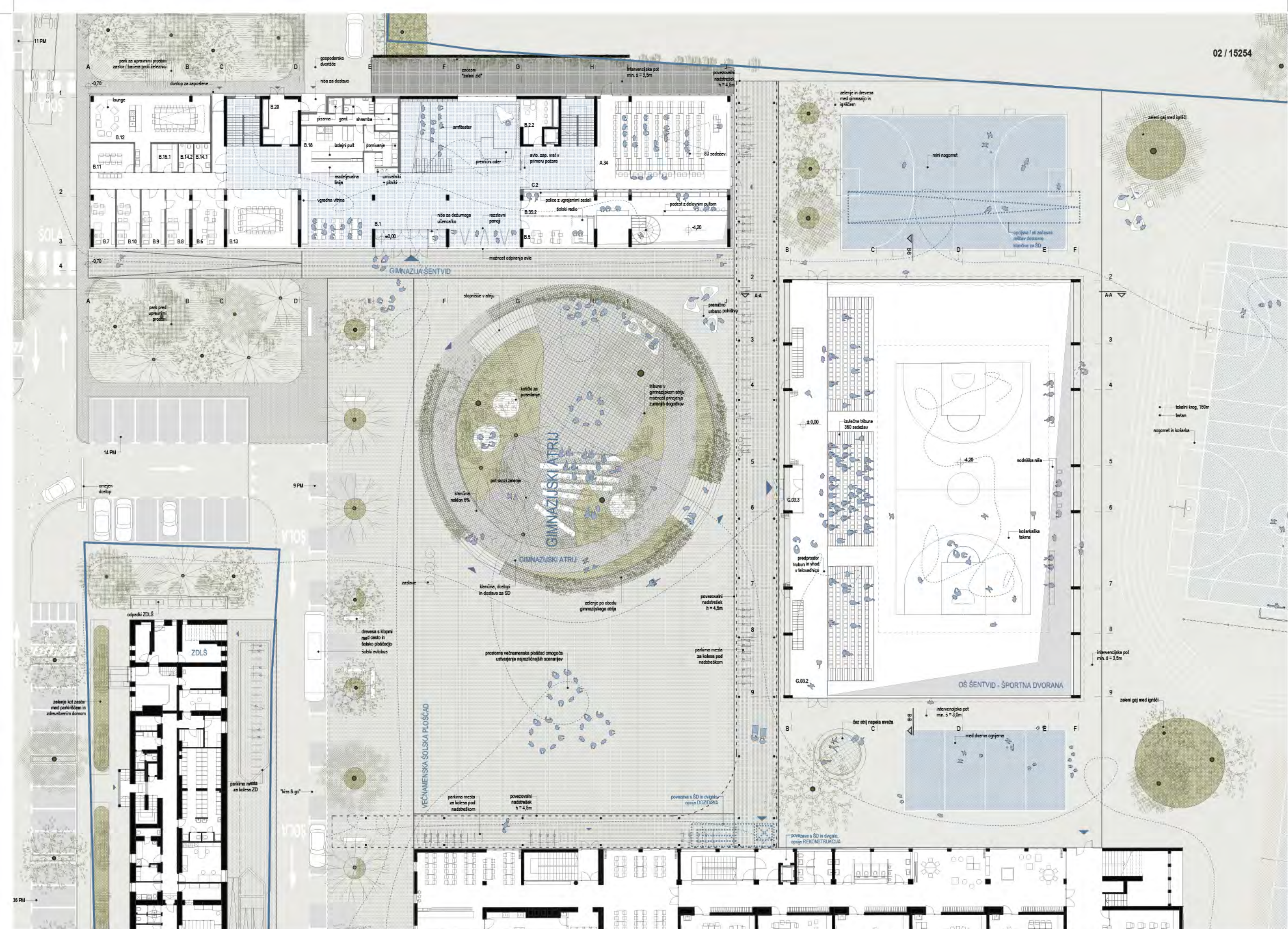
DVOSMERNNA CESTA ZA DOSTOP IN PARKIRANJE, ENOSMERNNA CESTA S »SHARED SPACE« REŽIMOM.

NATEČAJNO OBMOČJE JE ZASNOVANO KOT ZAKLJUČENA CELOTA, KI ČETRTRI SKUPNOSTI ŠENTVID PONUJA SODOBEN, FUNKCIONALEN IN PREGLEDEN SKUPNOSTNI PROSTOR.

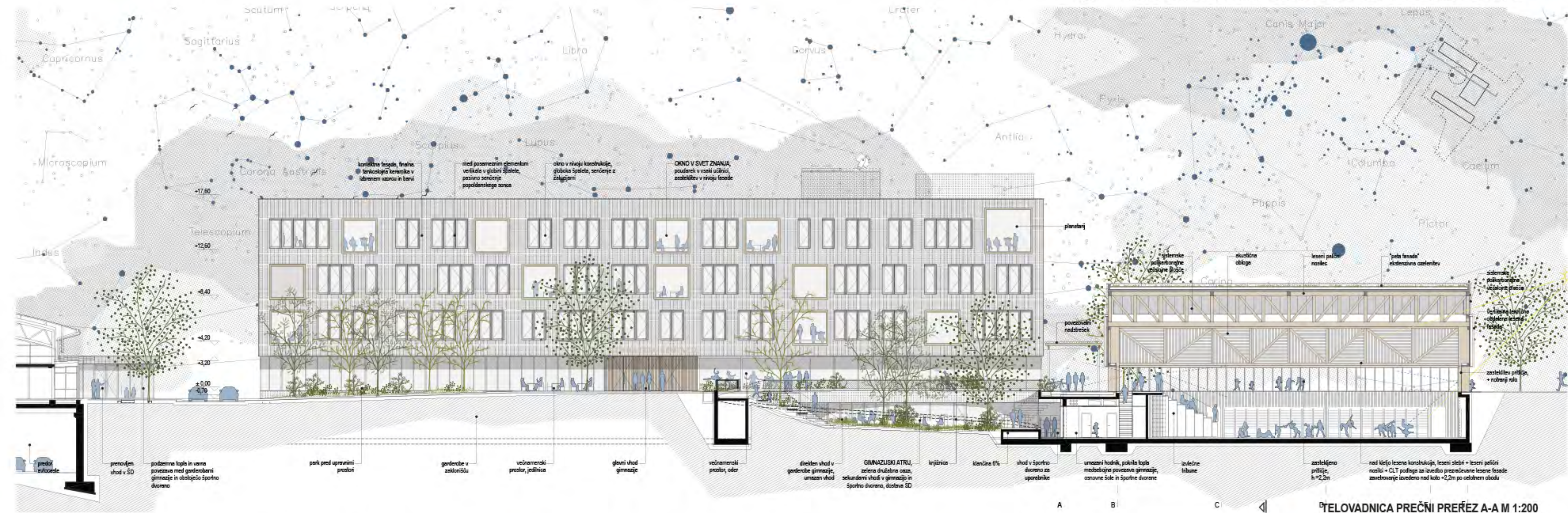


PROSTORSKI Prikaz 1

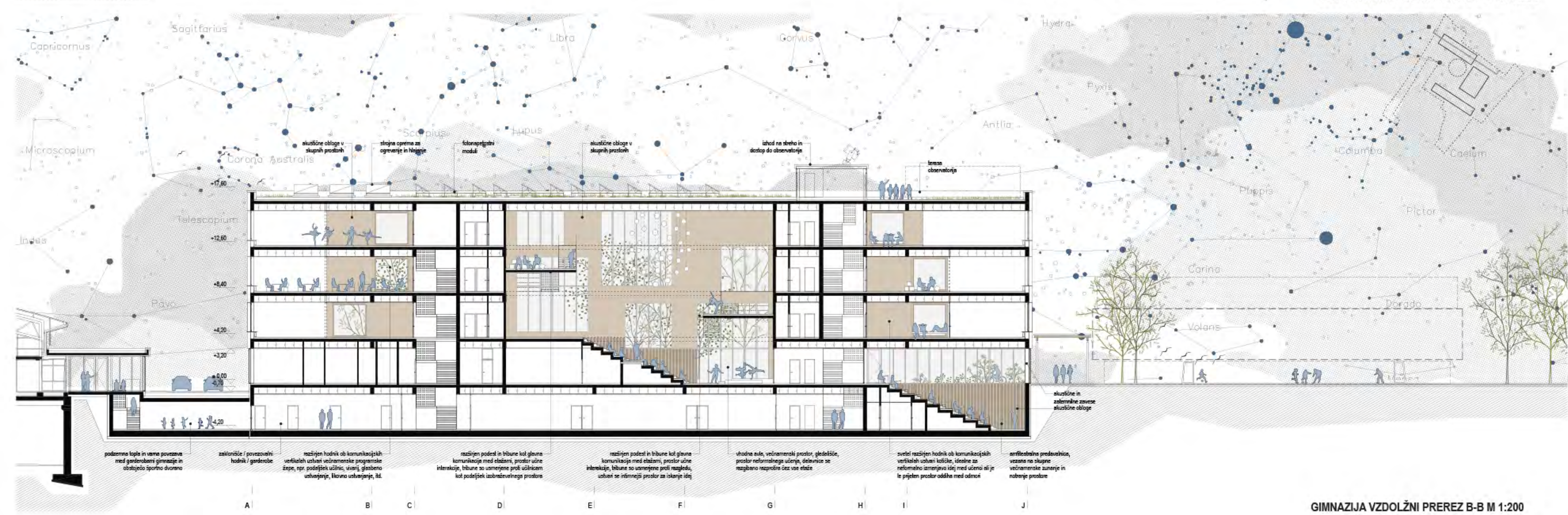




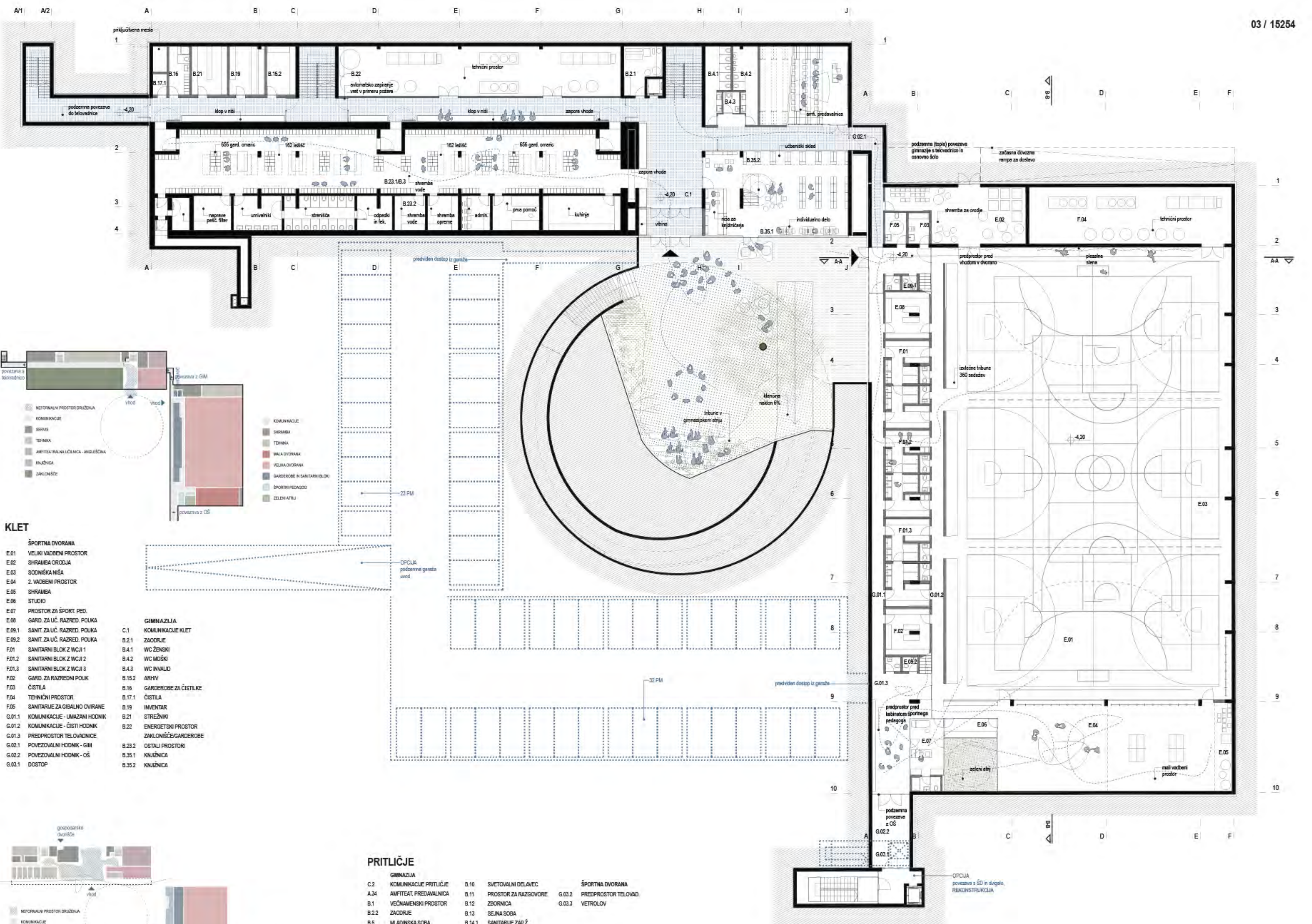
● GIMNAZIJA IN TELOVADNICA TILORIS PRITLIČJA Z ZUNANJO UREDITVIJO M 1:200



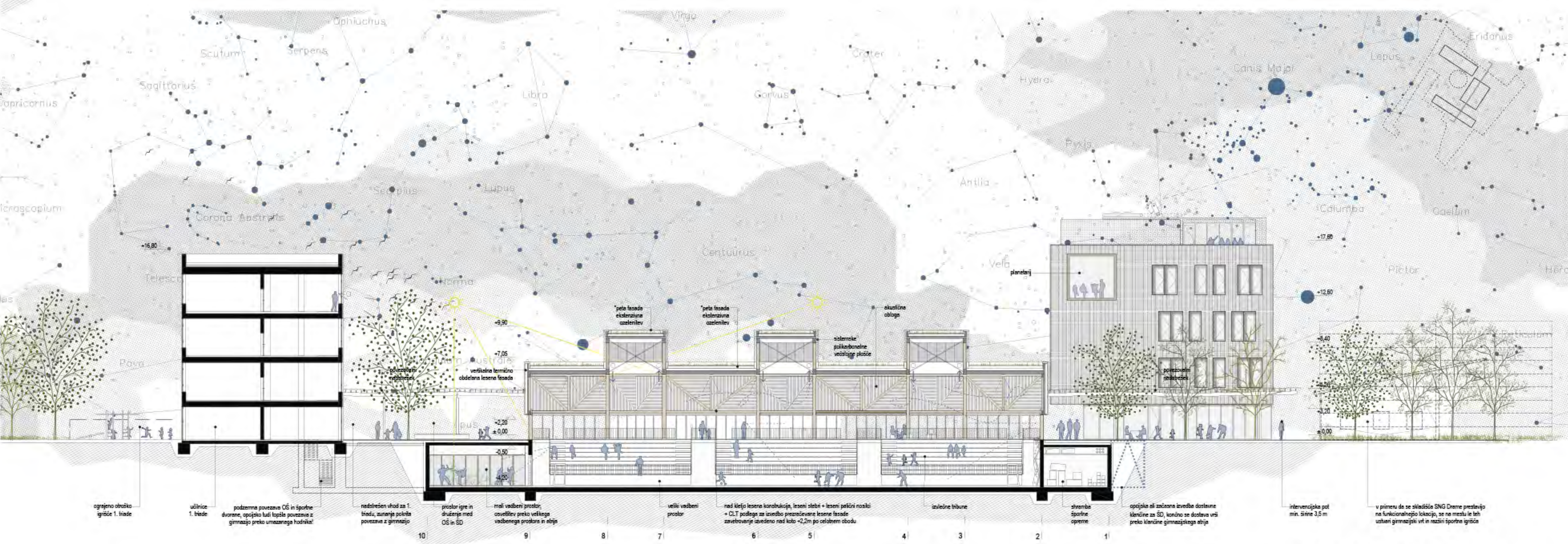
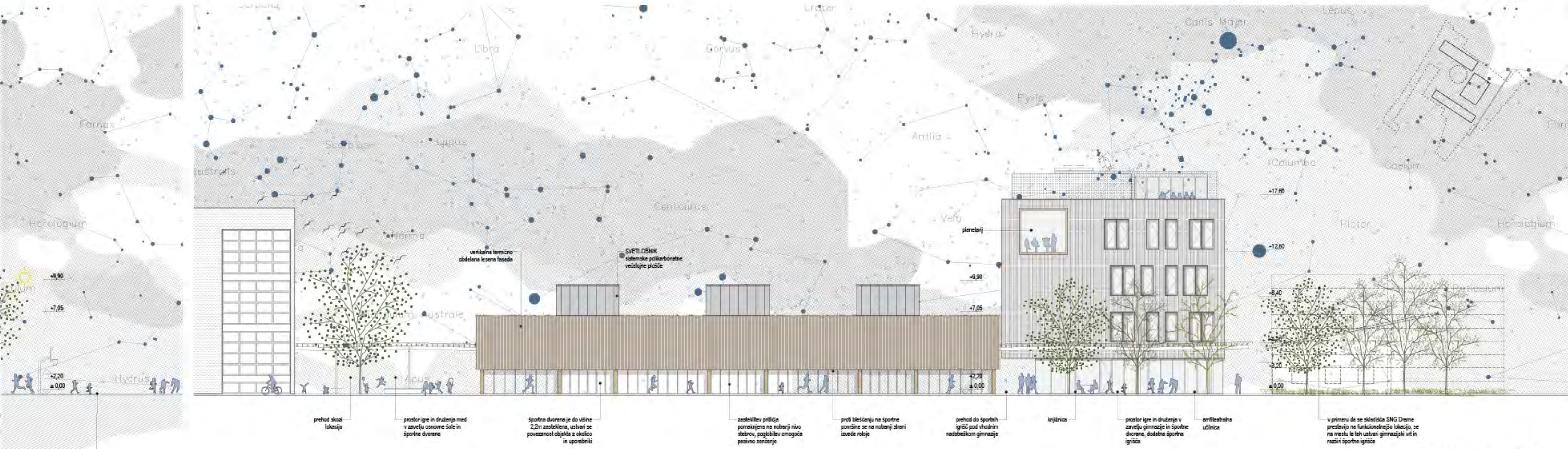
TELOVADNICA PREČNI PREŽEZ A-A M 1:200



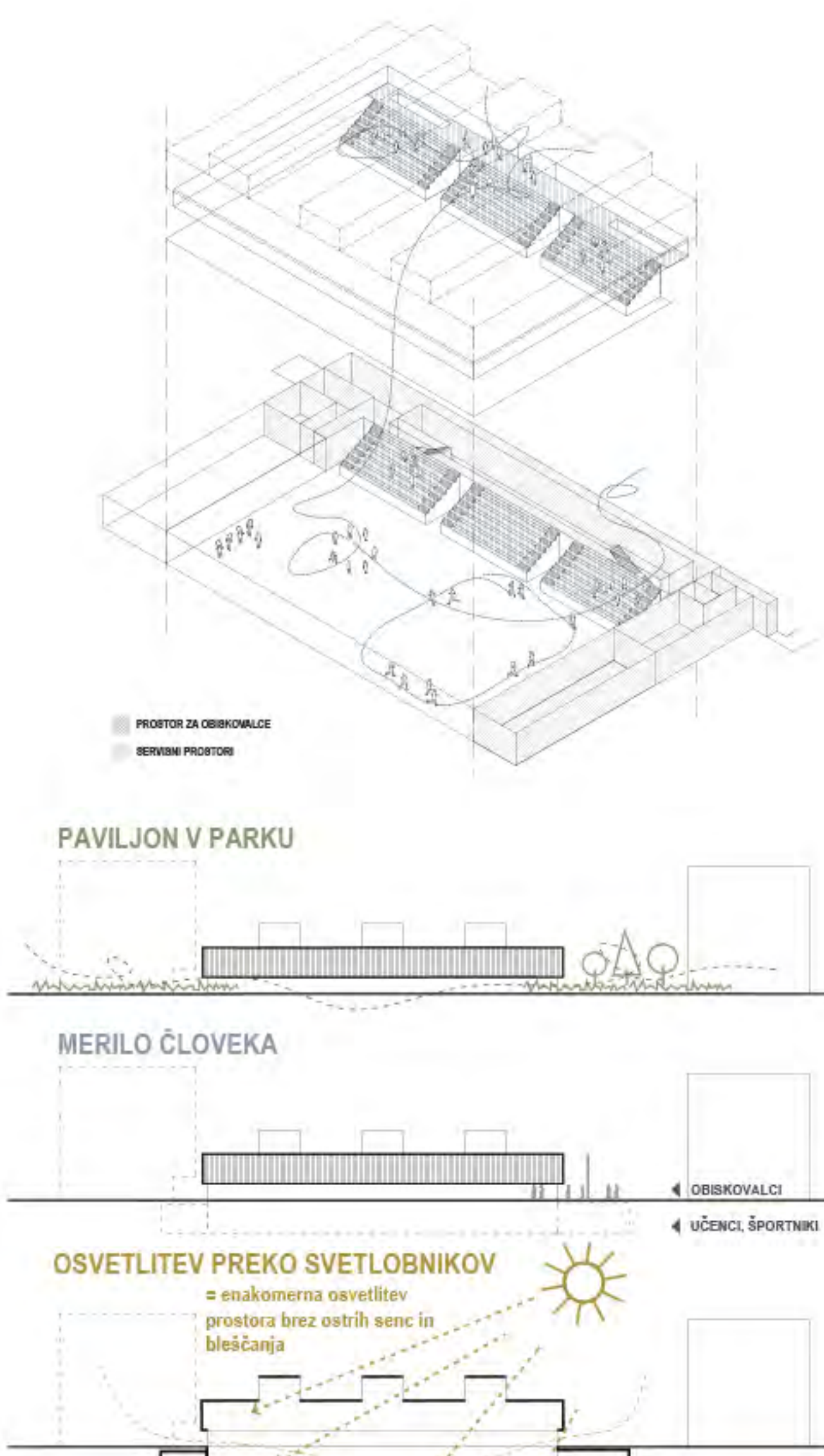
GIMNAZIJA VZDOLŽNI PREREZ B-B M 1:200



GINNAZIJA IN TELOVADNICA TLRIS KLETI M 1:200



TELOVADNICA VZDOLŽNI PREREZ B-B M 1:200



NEFORMALNI PROSTOR DRUŽENJA	SLUŠNICA
KOMUNIKACIJE	KEMIA
SERVIS	OBIRNI PREDMET
BIOLOGIA	

1. NADSTROPJE

GIMNAZIJA

C.3 KOMUNIKACIJE 1. NAD.	A.21 VNBURU
A.1.1 SLOVENŠČINA	A.22 KEMIA
A.1.2 SLOVENŠČINA	A.23 KEMIA - LABORATORIJ
A.1.3 SLOVENŠČINA	A.24 KEMIA - PRIPRAVLJANCA
A.2.1 SLOVENŠČINA KABINET	A.25 KEMIA KABINET
A.2.2 SLOVENŠČINA KABINET	B.4.3 WC ŽENSKI
A.16.1 IZBIRNI PREDMET	B.4.4 WC MOŠKI
A.1.7 BIOLOGIA	B.14.3 SANTARJUE ZAP. M
A.1.8 BIOLOGIA - LABORATORIJ	B.14.4 SANTARJUE ZAP. Ž
A.1.9 BIOLOGIA - PRIPRAVLJANCA	B.17.2 ČISTILA
A.2.0 BIOLOGIA KABINET	

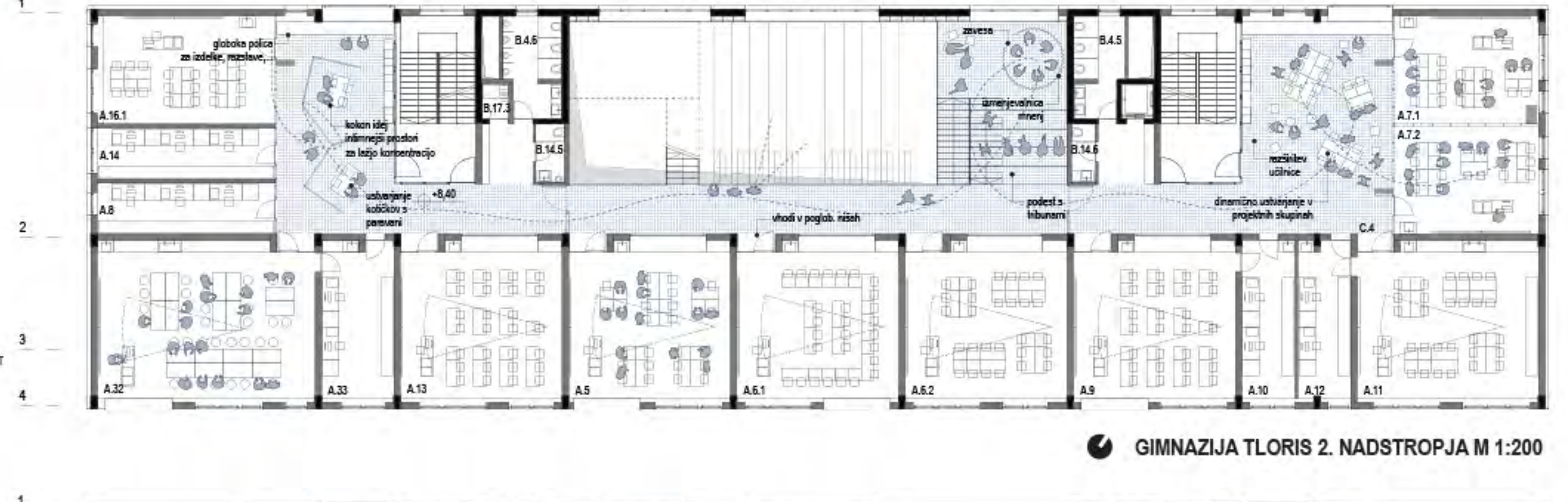


NEFORMALNI PROSTOR DRUŽENJA	ZODOVINA
KOMUNIKACIJE	KOOL., PSIH., FIZIOZ.
SERVIS	TUJ. ŽENI
BIOLOGIA	OBIRNI PREDMET

2. NADSTROPJE

GIMNAZIJA

C.4 KOMUNIKACIJE 2. NAD.	A.13 PSIH., SOCIO., FIZIOZ.
A.5 PRVI TUJ. JEZIK	A.14 PSIH., SOCIO., FIZIOZ. KABINET
A.6.1 DRUGI TUJ. JEZIK	A.16.1 IZBIRNI PREDMET
A.6.2 DRUGI TUJ. JEZIK	A.16.2 IZBIRNI PREDMET
A.7.1 TUJ. JEZIK	A.32 LIKOVNA UMETNOST
A.7.2 TUJ. JEZIK	A.33 LIKOVNA UMETNOST KABINET
A.8 TUJ. JEZIK KABINET	B.14.5 SANTARJUE ZAP. M
A.9 ZODOVINA	B.14.6 SANTARJUE ZAP. Ž
A.10 ZODOVINA KABINET	B.17.3 ČISTILA
A.11 GEOGRAFIJA	B.4.5 WC ŽENSKI
A.12 GEOGRAFIJA KABINET	B.4.6 WC MOŠKI



NEFORMALNI PROSTOR DRUŽENJA	FIZKA
KOMUNIKACIJE	INFORMATIKA
SERVIS	SLABIA
MATEMATIKA	PLANETARIJ

3. NADSTROPJE

GIMNAZIJA

C.5 KOMUNIKACIJE 3. NAD.	A.30 INFORMATIKA
A.3.1 MATEMATIKA	A.31 INFORMATIKA KABINET
A.3.2 MATEMATIKA	A.26 MULTIMEDI. UČ. / PLANETARIJ
A.3.3 MATEMATIKA	A.37 KAZ. ZA MULTIMEDI. UČILNICO 3
A.4.1 MATEMATIKA KABINET	B.4.7 WC ŽENSKI
A.4.2 MATEMATIKA KABINET	B.4.8 WC MOŠKI
A.15 GLASSA	B.14.7 SANTARJUE ZAP. M
A.26 FIZKA	B.14.8 SANTARJUE ZAP. Ž
A.27 FIZKA - LABORATORIJ	B.17.4 ČISTILA
A.28 FIZKA - PRIPRAVLJANCA	
A.29 FIZKA KABINET	

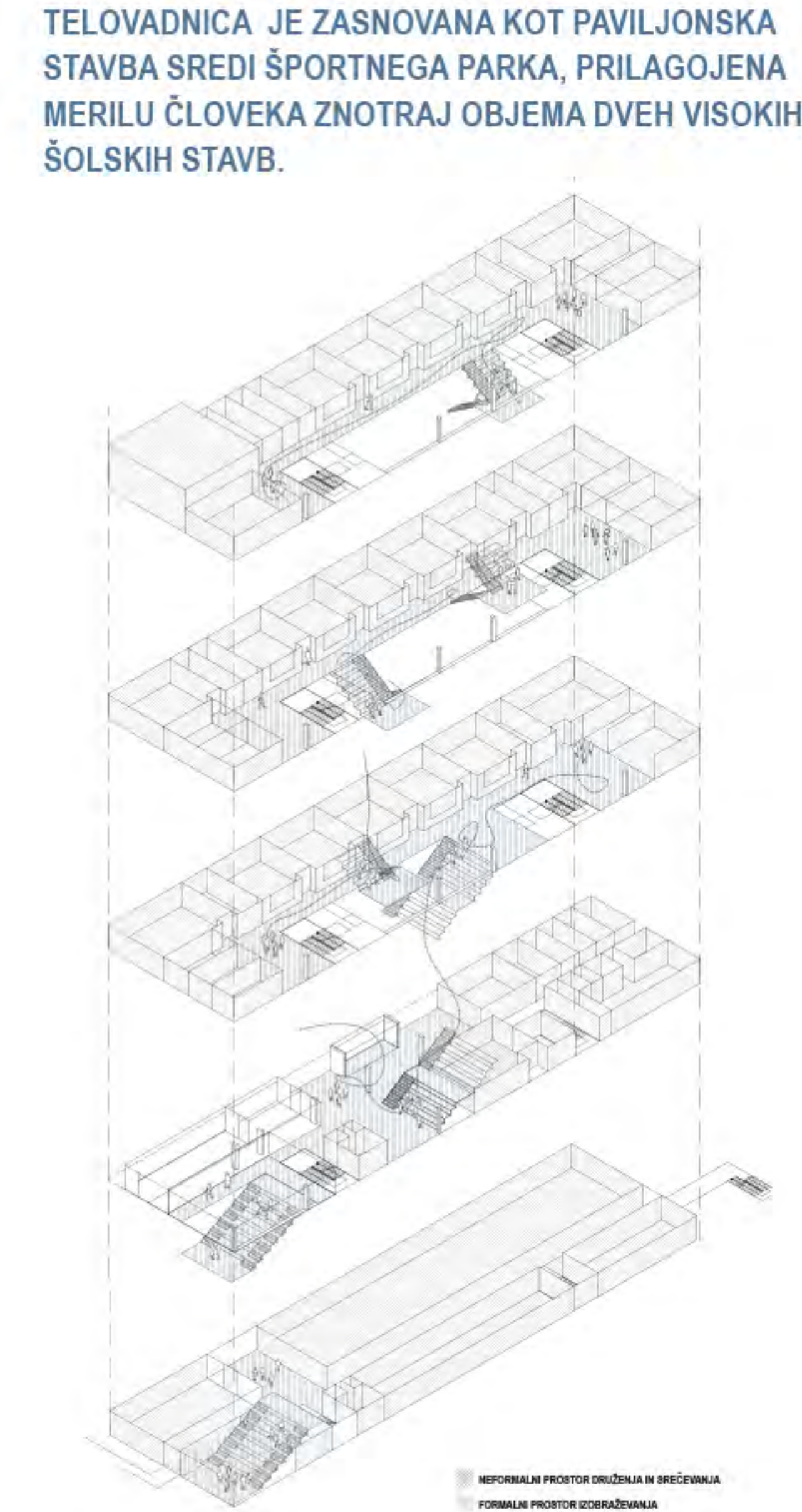
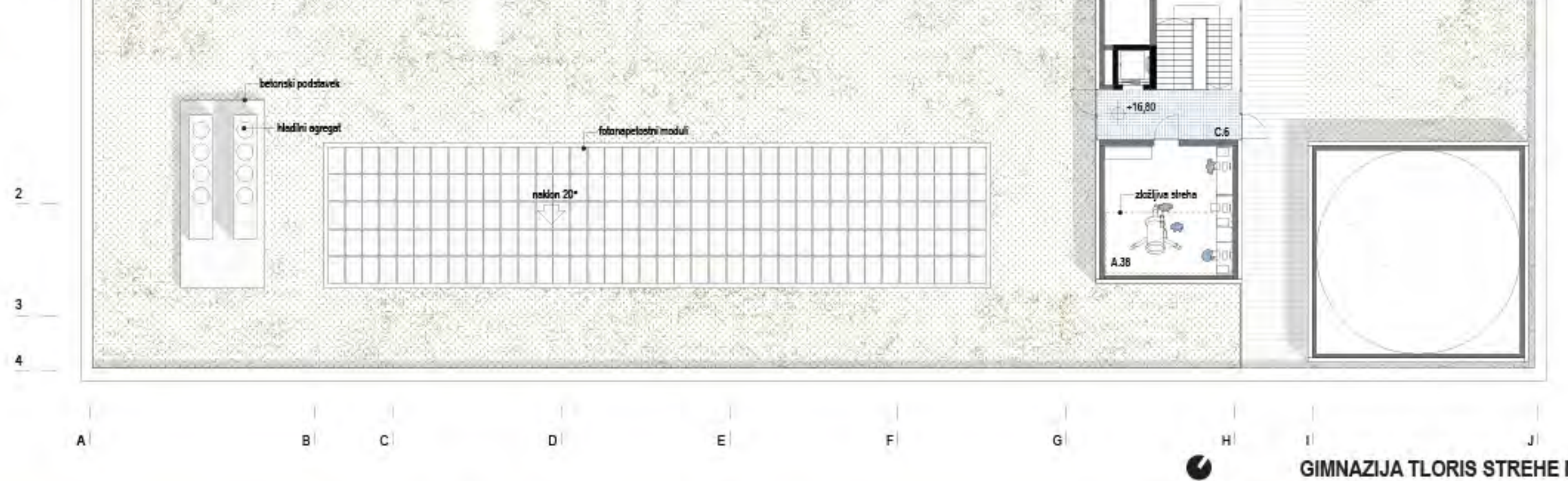


KOMUNIKACIJE	INFORMATIKA
SERVIS	PLANETARIJ / OBSERVATORIJ
TINJKA	

4. NADSTROPJE

GIMNAZIJA

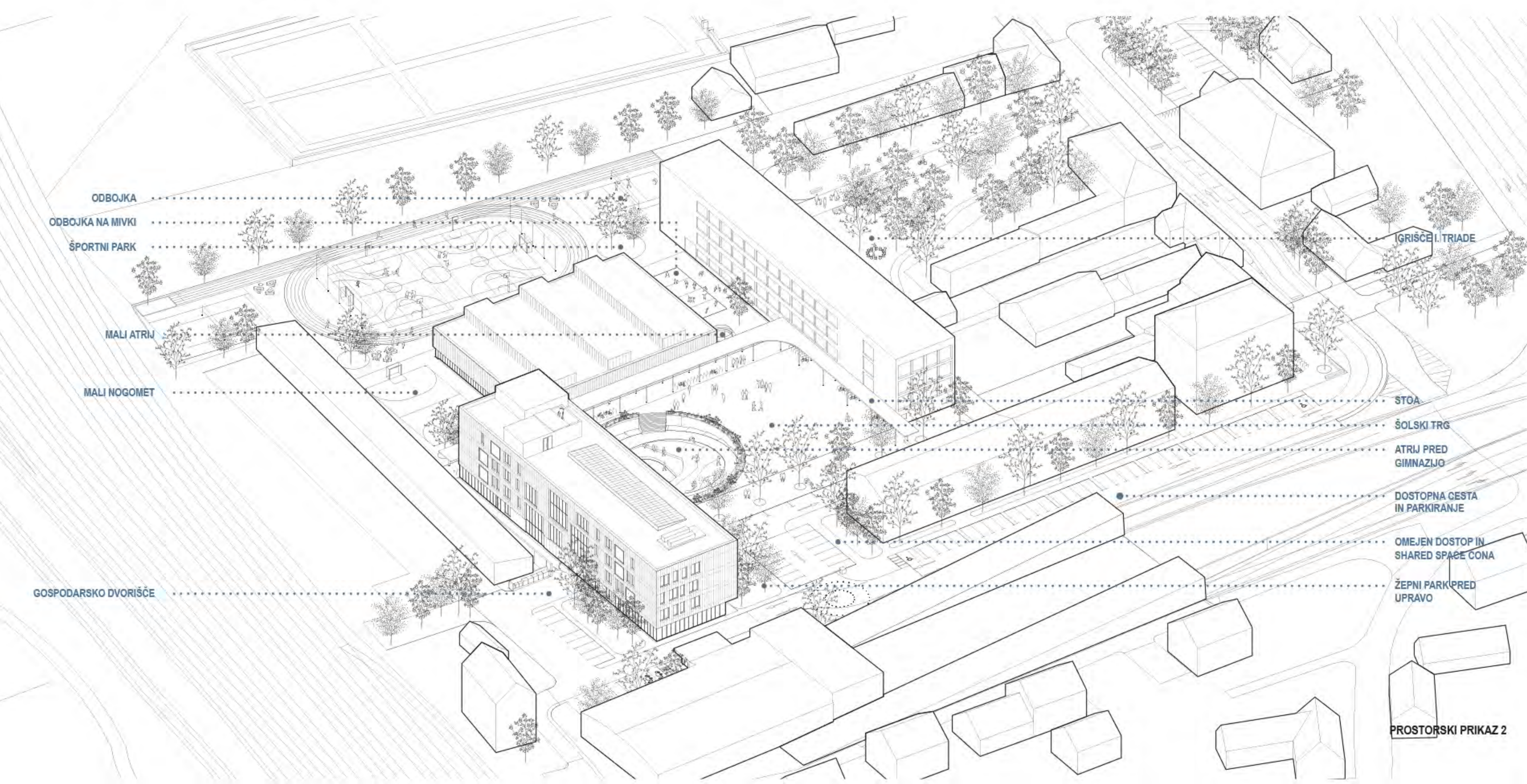
C.6 KOMUNIKACIJE 4. NAD.	
A.38 OBSERVATORIJ	

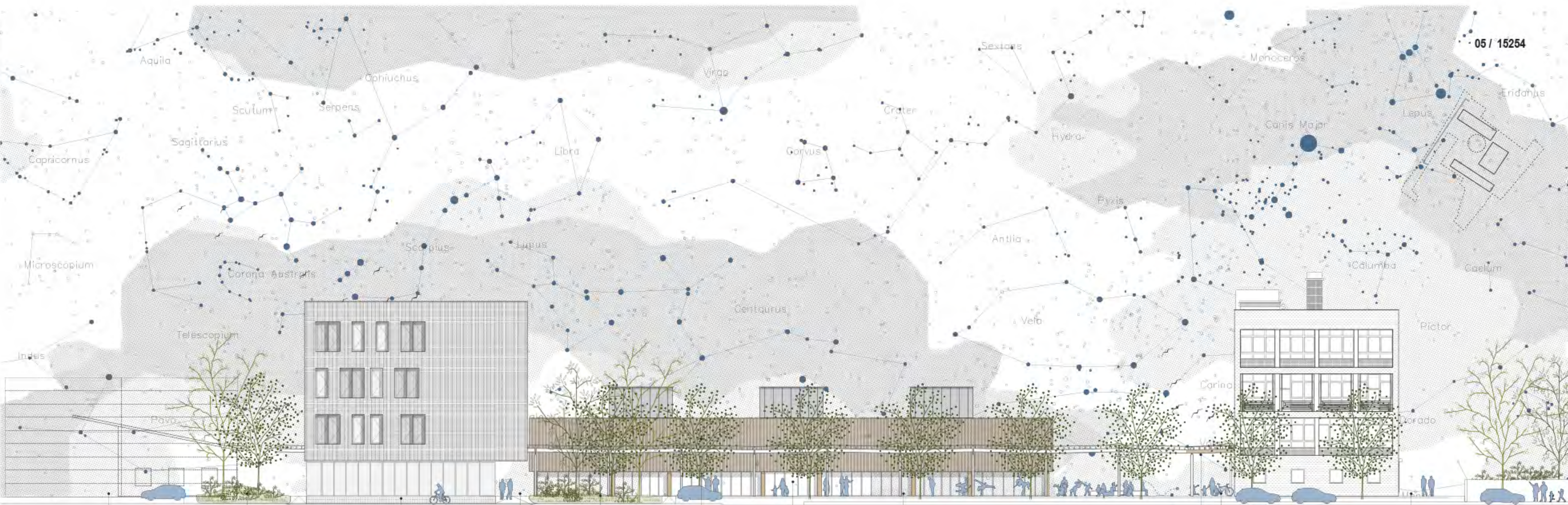


SRCE GIMNAZIJE PREDSTAVLJA VERTIKALNI HALL, KI SE VIJE OD KLETI PA VSE DO 3. NADSTROPJA. VANJ SO UMEŠČENI ALI PA SE NAJ NAVEZUJEJO PROGRAMI, KI SO ZNAČILNI ZA SODOBNE NAČINE POUČEVANJA IN PREDVSEM SOCIALIZACIJE.

TO JE PROSTOR DODATNIH DOPOLNILNIH, PROSTOČASNIH, RAZISKOVALNIH,...DEJAVNOSTI, KI DELA ŠOLO PRIJAZNO, ZANIMIVO, DOMAČO. POLN JE KOTIČKOV, AMBIENTOV, DEJAVNOSTI, V KATERIH UČENCI GRADIJO MEDSEBOJNE ODNOSE SE SPOZNAVAJO, SPOZNAVAJO PA TUDI RAZLIČNE OBLIKE IN LASTNOSTI PROSTORA - GLOBINO, VIŠINO, TRANSPARENCO, TESNOST, BLIŽINO,...

NAMENOMA JE ZASNOVANA NAČIN, KI SPODBUJA MIMOIDOČEGA, DA SE OZRE V UČILNICE IN S TEM VZPOSTAVLJA VIZUALNI STIK S PROSTOROM UČILNIC, NARAVO V ZADNJEM PLANU TER HKRATI GOVORI O SODOBNI, ODPRTI DRUŽBI, KI BREZ ZADRŽKOV PONUJA SVOJE ZNANJE IN SE VSEPOVSOD IZOBRAŽUJE. OSVETLJEVAN JE PREKO VELIKIH PANORAMSKIH ODPRTIN TER PREKO PREKO UČILNIC.

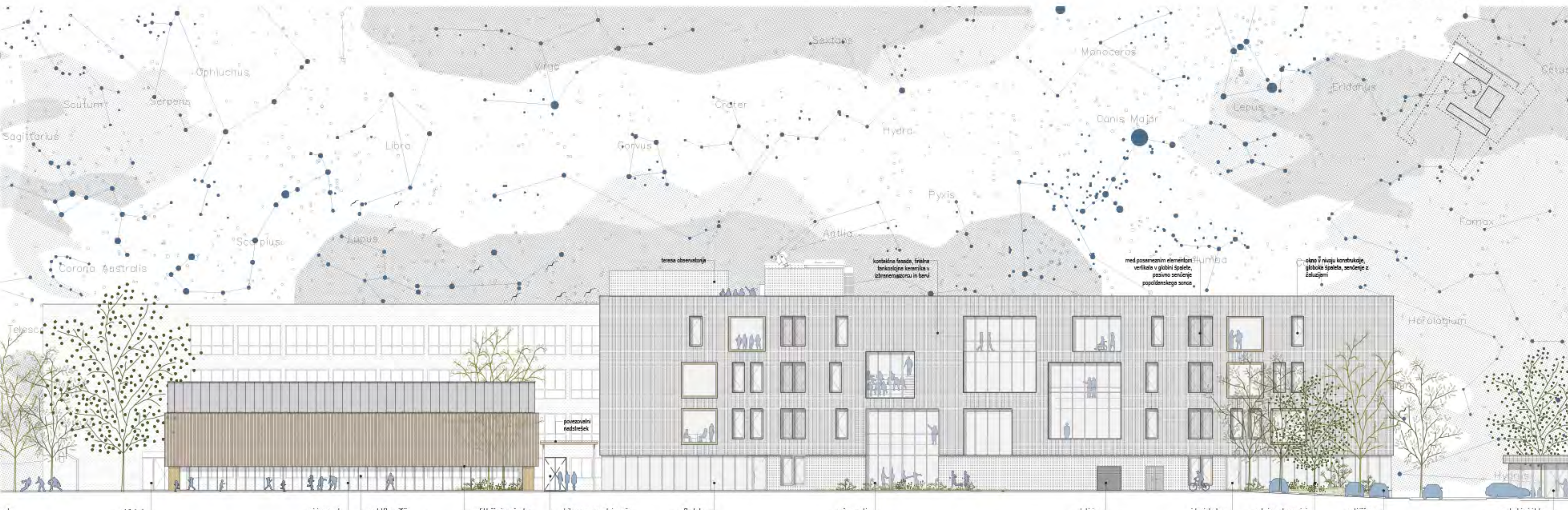




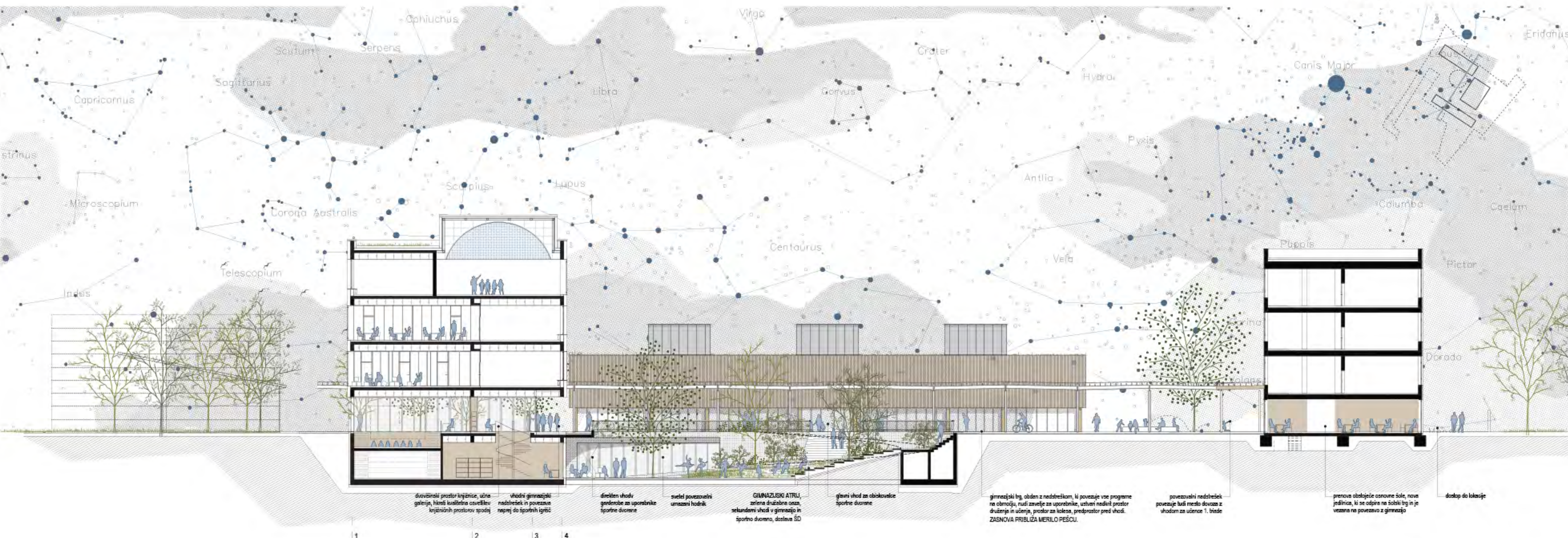
SEVEROZAHODNA FASADA M 1:200



JUGOZAHODNA FASADA M 1:200



SEVEROVZHODNA FASADA M 1:200



GIMNAZIJA PREČNI PREREZ-A-M 1:200