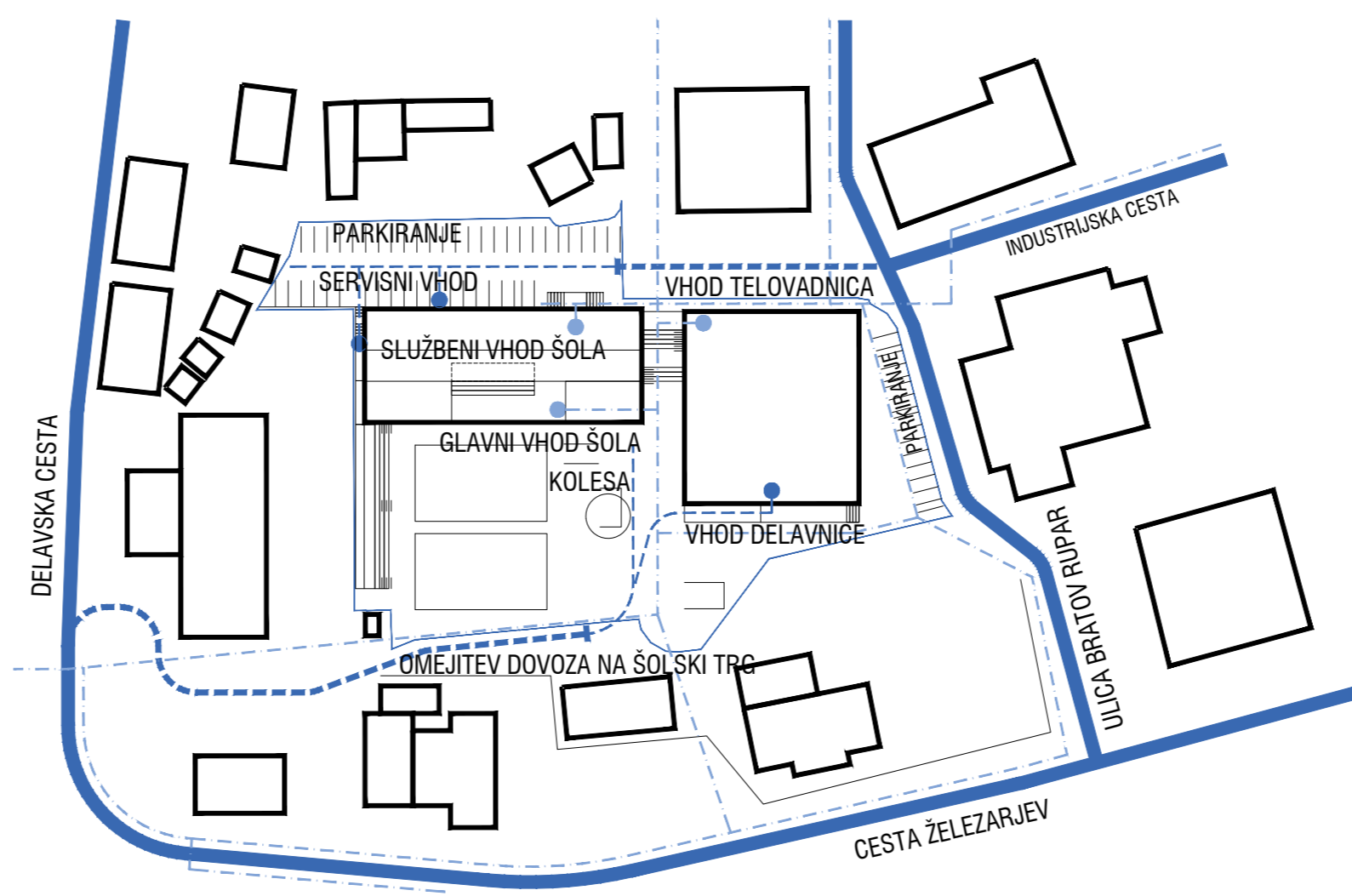
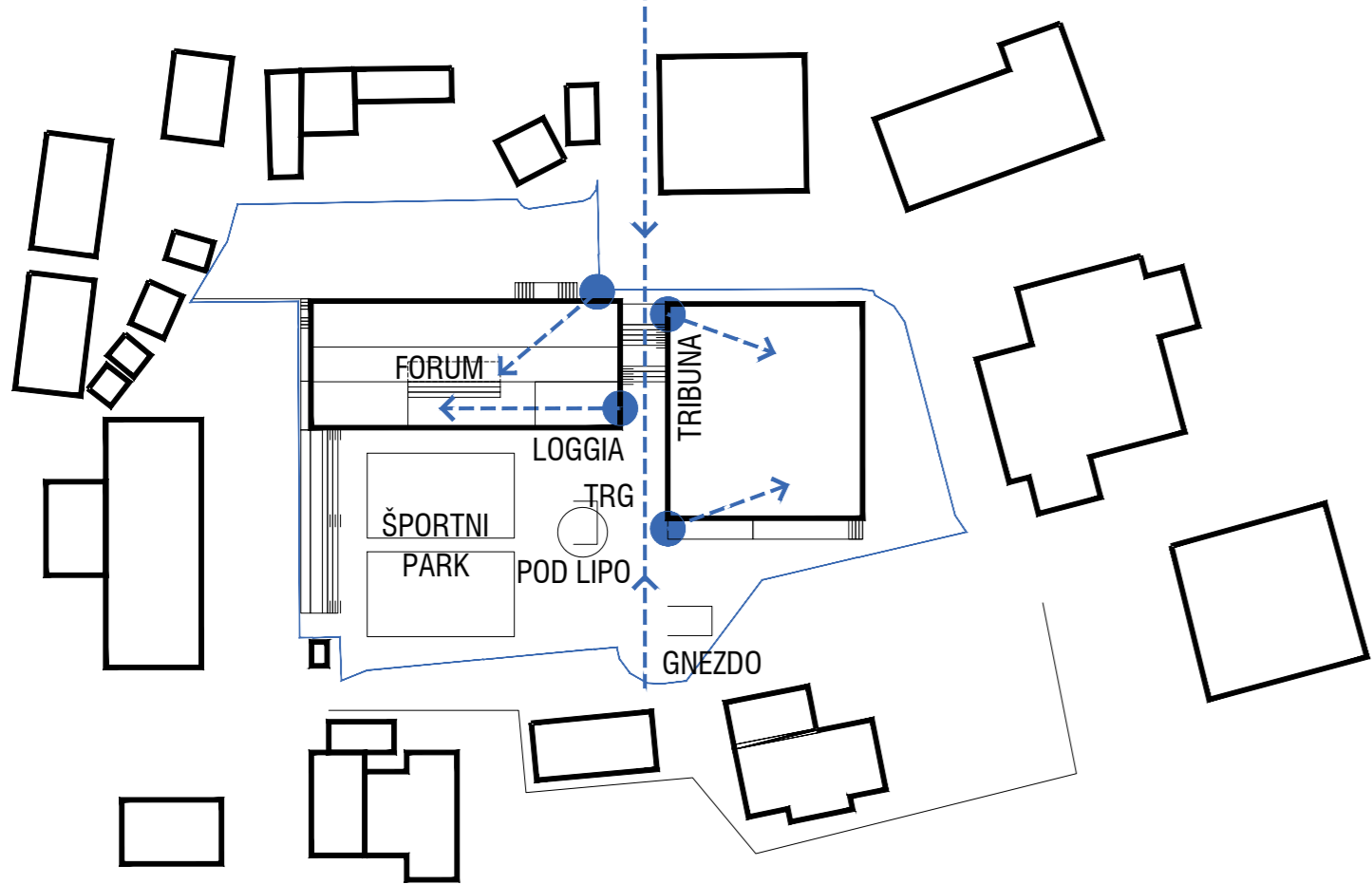


UREDITVENA SITUACIJA 1:500

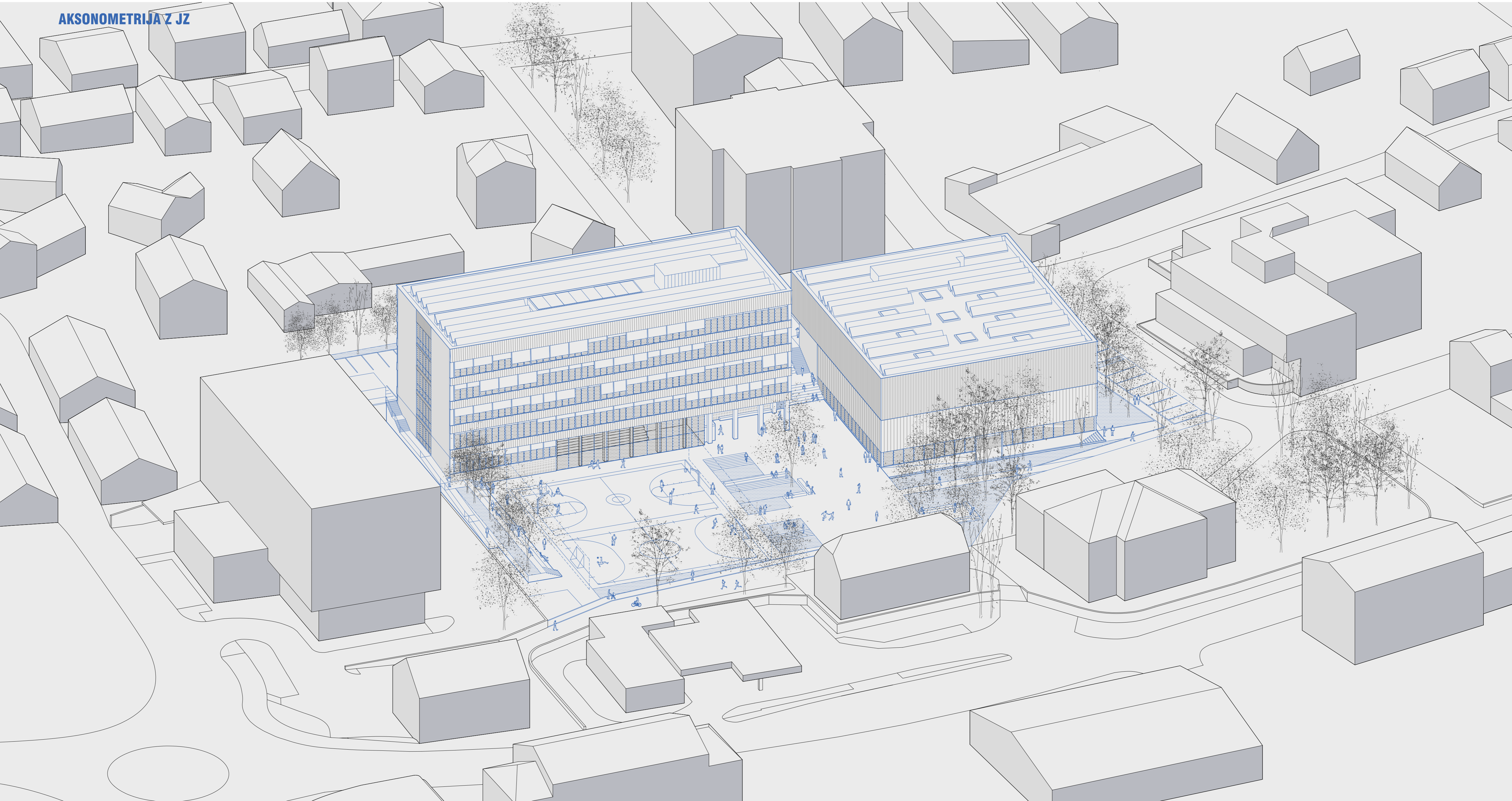
PROSTORSKA OS / HRBTENICA KLJUČNIH SKUPNIH PROSTOROV IN TOČK POVEZAV



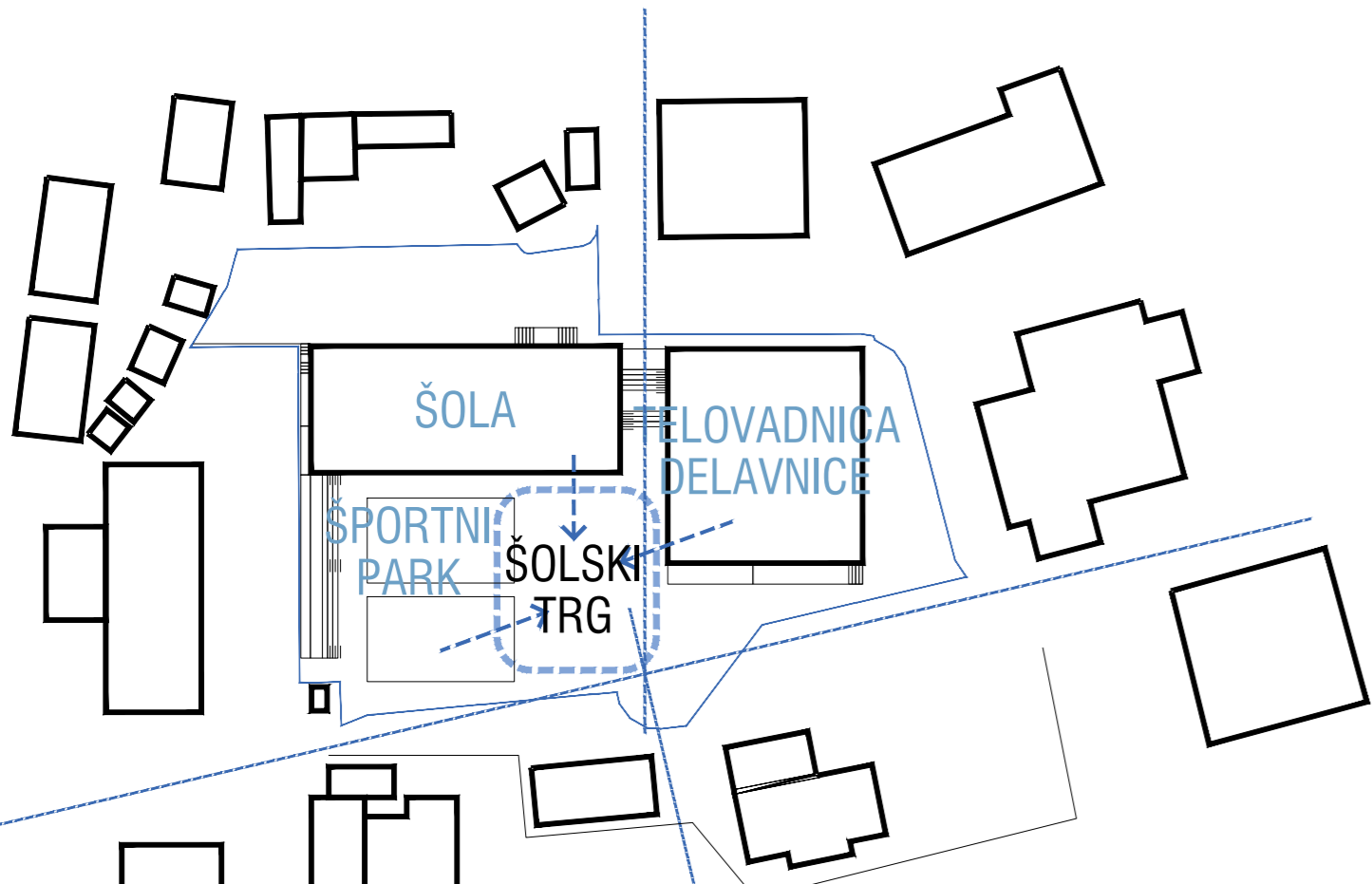
MOTORNI PROMET UMAKNJEN NA OBROBJE
 OSREDNJE OBMOČJE Z VARNIMI POTMI IN POVRŠINAMI ZA PEŠCE IN KOLESARJE
 NOVA PROSTORSKA OS TER ŠOLSKI TRG ODPIRATA MOŽNOST NOVIH PEŠ POVEZAV ČEZ OBMOČJE

- PEŠCI IN KOLESARJI
- MOTORNI PROMET / INTENZIVNO
- MOTORNI PROMET / MANJ INTENZIVNO
- DOSTAVA IN INTERVENCIJA

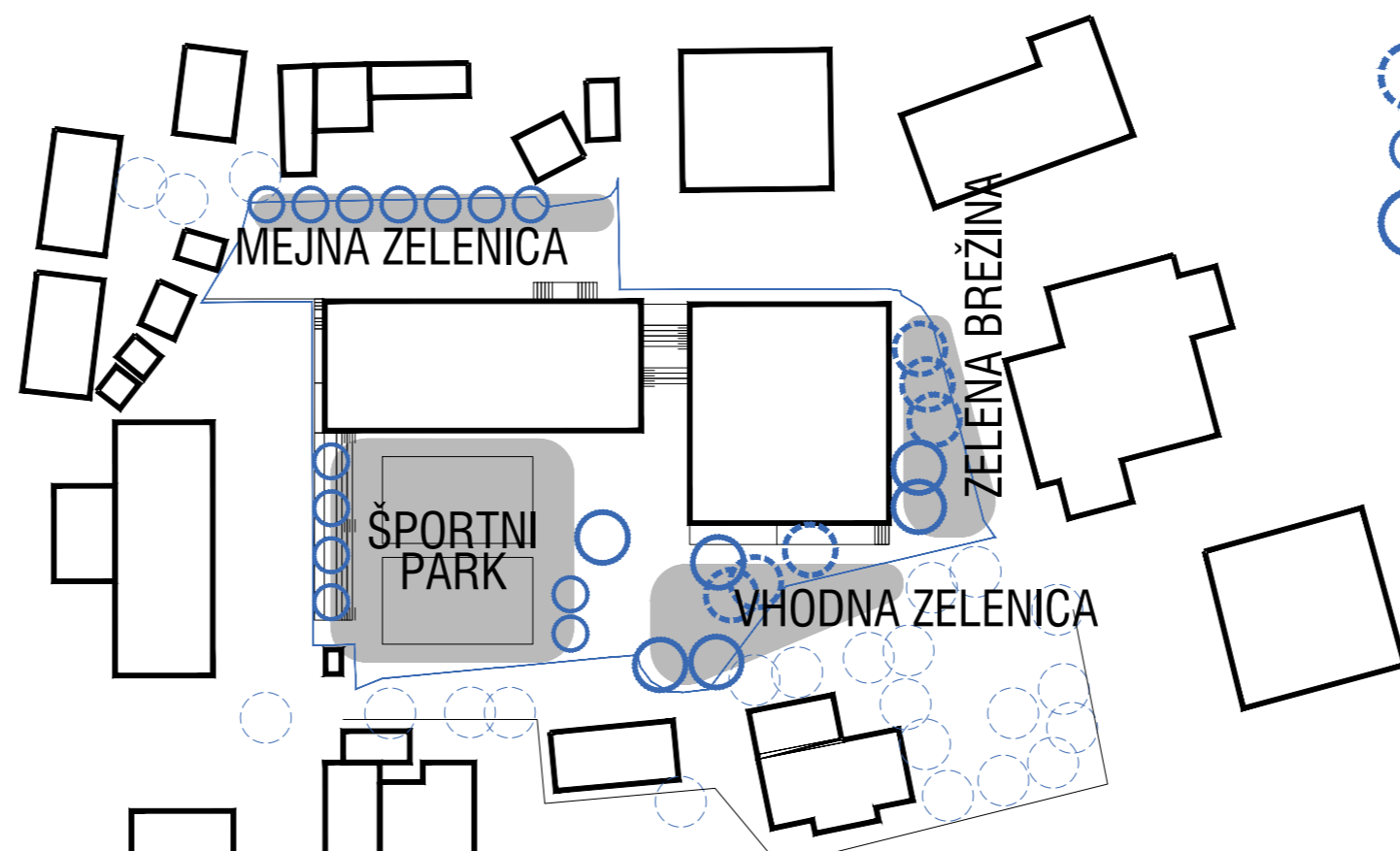
AKSONOMETRIJA Z JZ



MIKRO-KAMPUS SE UČINKOVITO VPNE V OMRÉŽJE MESTNIH POTI IN POVEZAV. POSTANE NOVO VOZLIŠČE V STRUKTURI MESTA IN GENERATOR MESTNEGA UTRIPA A HKRATI PRISTAN ZA ZVEDAVO ŠOLSKO SKUPNOST.



SREDNJA ŠOLA JESENICE KOT MIKROKAMPUS / NOVO PROSTORSKO VOZLIŠČE

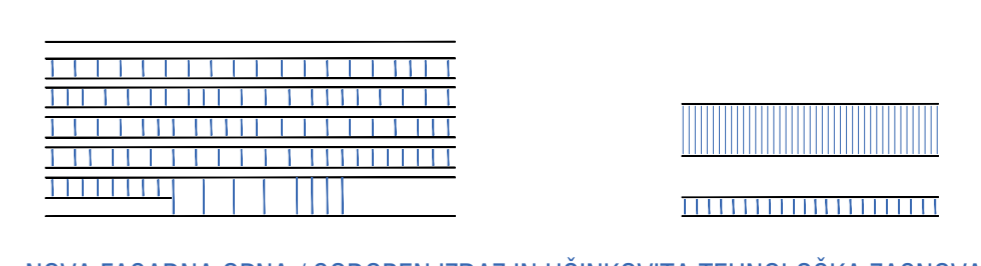
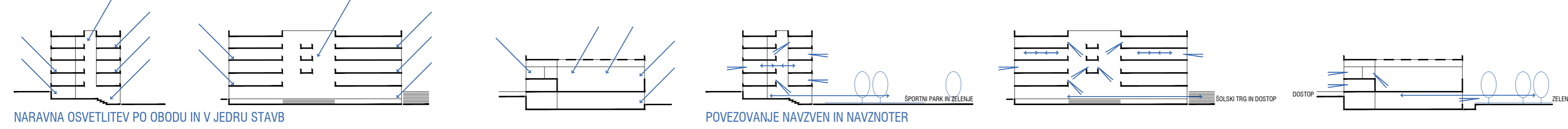


HEMA KRAJINSKE UREDITVE / ZELENE POVRŠINE ZDRUŽUJEJO IN VARUJEJO

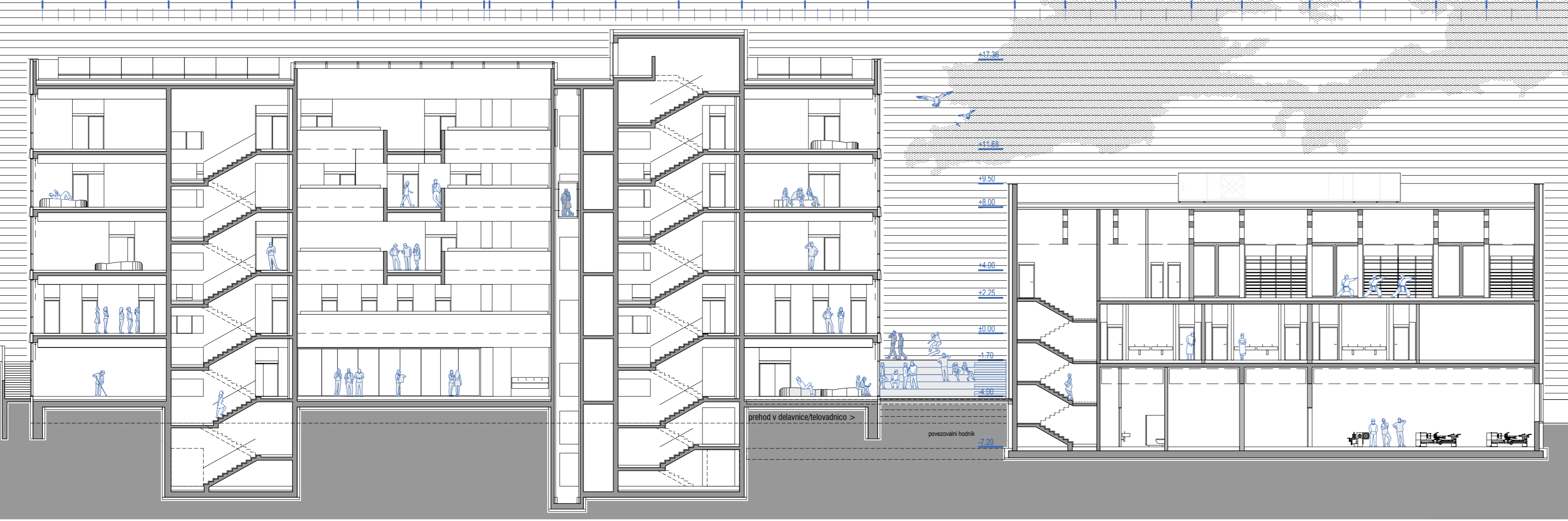
- OBSTOJEČA DREVNINA
- ZASADITEV NIZKIH AVTOHTONIH DREVES
- ZASADITEV VISOKIH AVTOHTONIH IN OKRASNIH DREVES



TLORIS NA NIVOJU SPODNJE PLOŠČADI 1:200

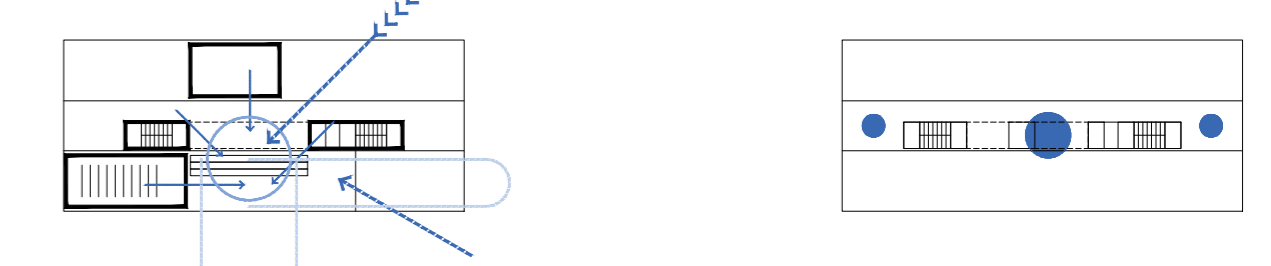


NOVA FASADNA OPNA / SODOBEN IZRAZ IN UČINKOVITA TEHNOLOŠKA ZASNOVA
 TEKTONSKA IN TEKSTILNA PRIPLOVED / LOGIKA KONSTRUIRANJA IN HKRATI PREPLETANJA IN PLASTENJA
 SPOJ OBSTOJEČEGA OMREŽJA KONSTRUKCIJE IN NOVE PROSTORSKE ZASNOVE
 ŠOLA - PASOVI VALOVITE PLOČEVINE IN OKENSKI NIZI S POUČARJENIMI SENČILI
 TELOVADNICA / DELAVNICE - PASOVI VALOVITE PLOČEVINE, OKENSKI NIZI IN PASOVI IZ POLIKARBONATA

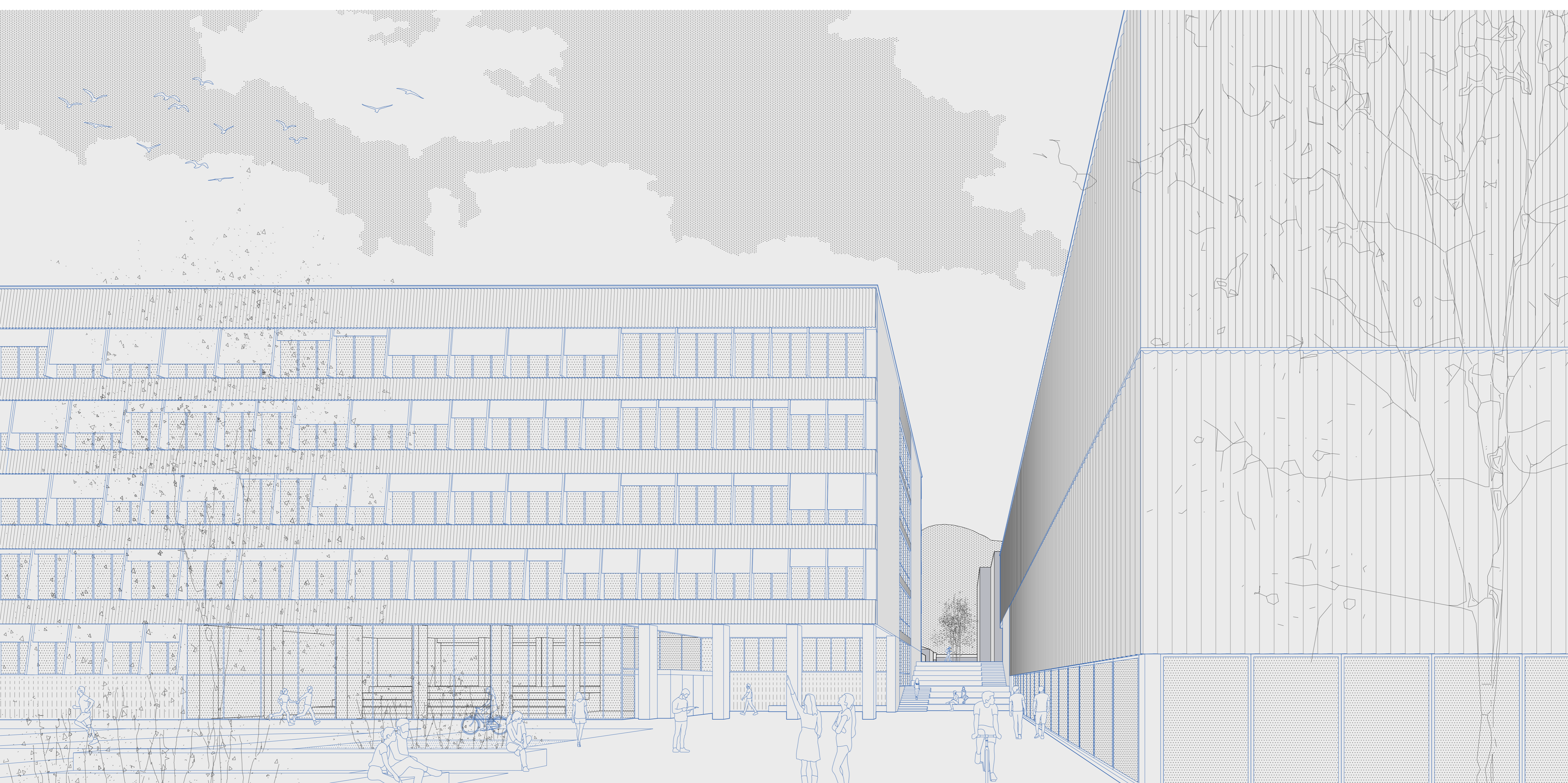


PREREZ A-A 1:200

NEVTRALNA KONSTRUKCIJSKA ZASNOVA / ODPRTOST ZA SPREMEMBE
 NOVO AB JEDRO STAVBO PROTIPOTRESNO UTRDI IN OMOGČA SODOBNO PROSTORSKO ZASNOVO
 ZAKLJUČNA ETAŽA Z NOVO LESENO SKELETNO KONSTRUKCIJO

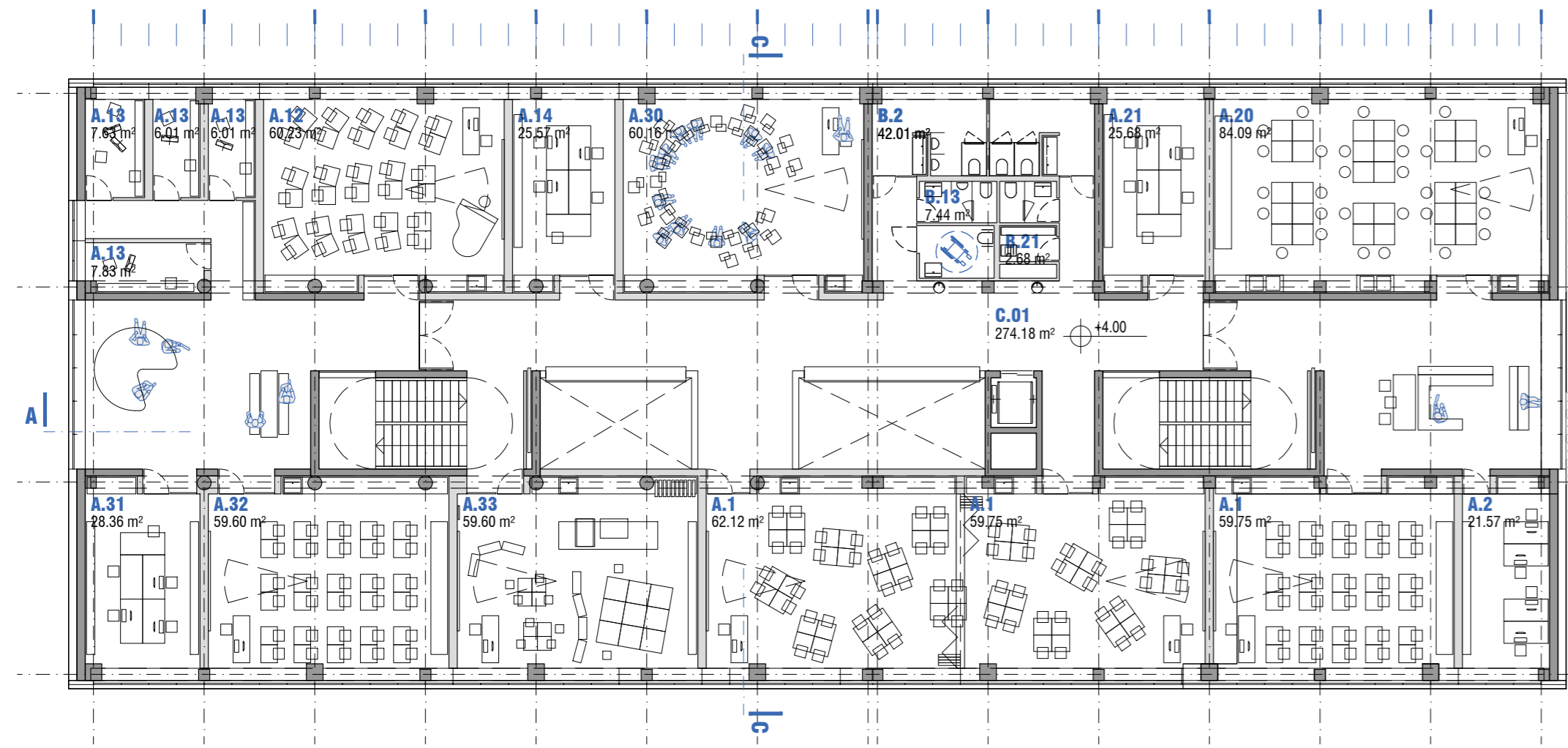
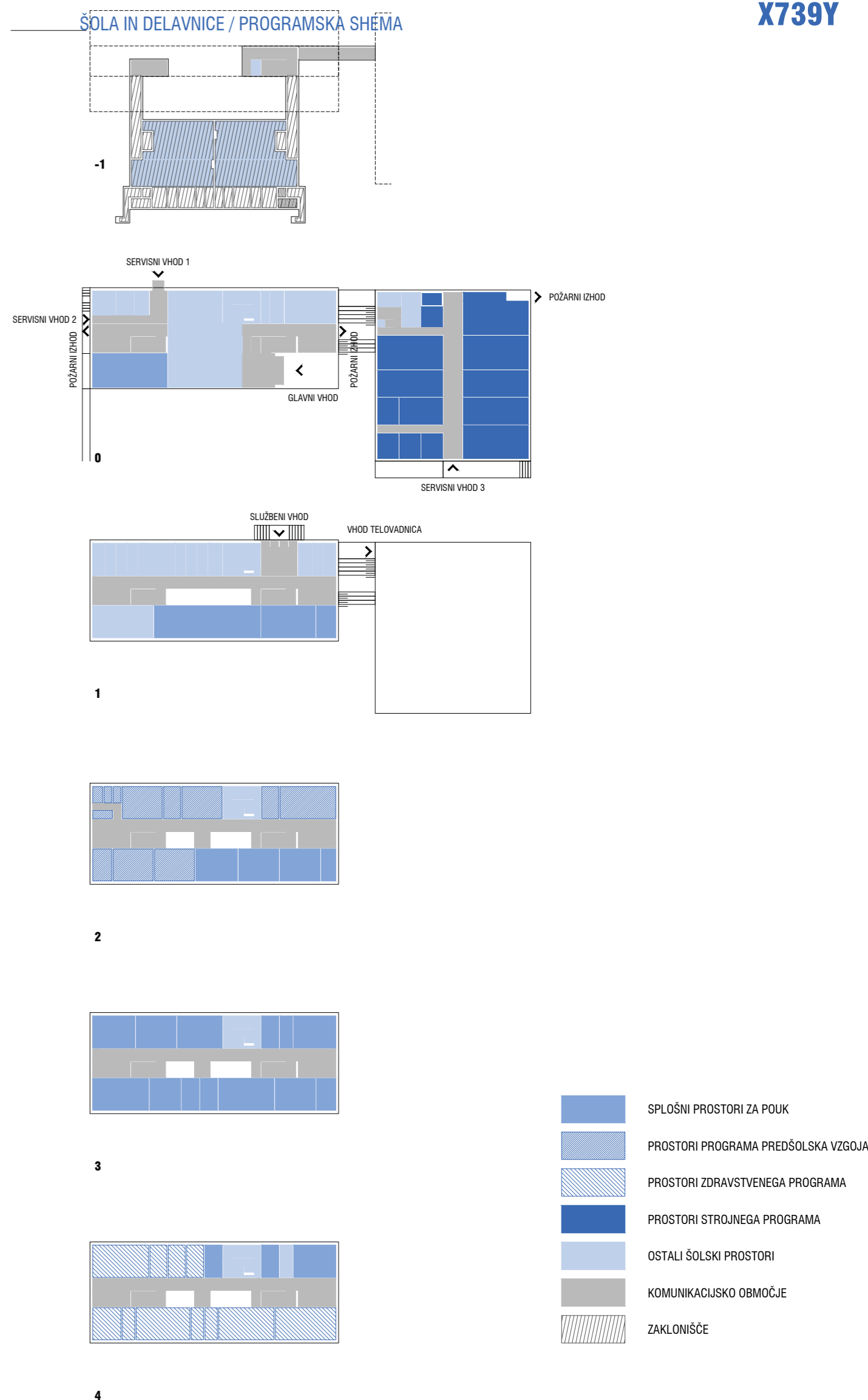
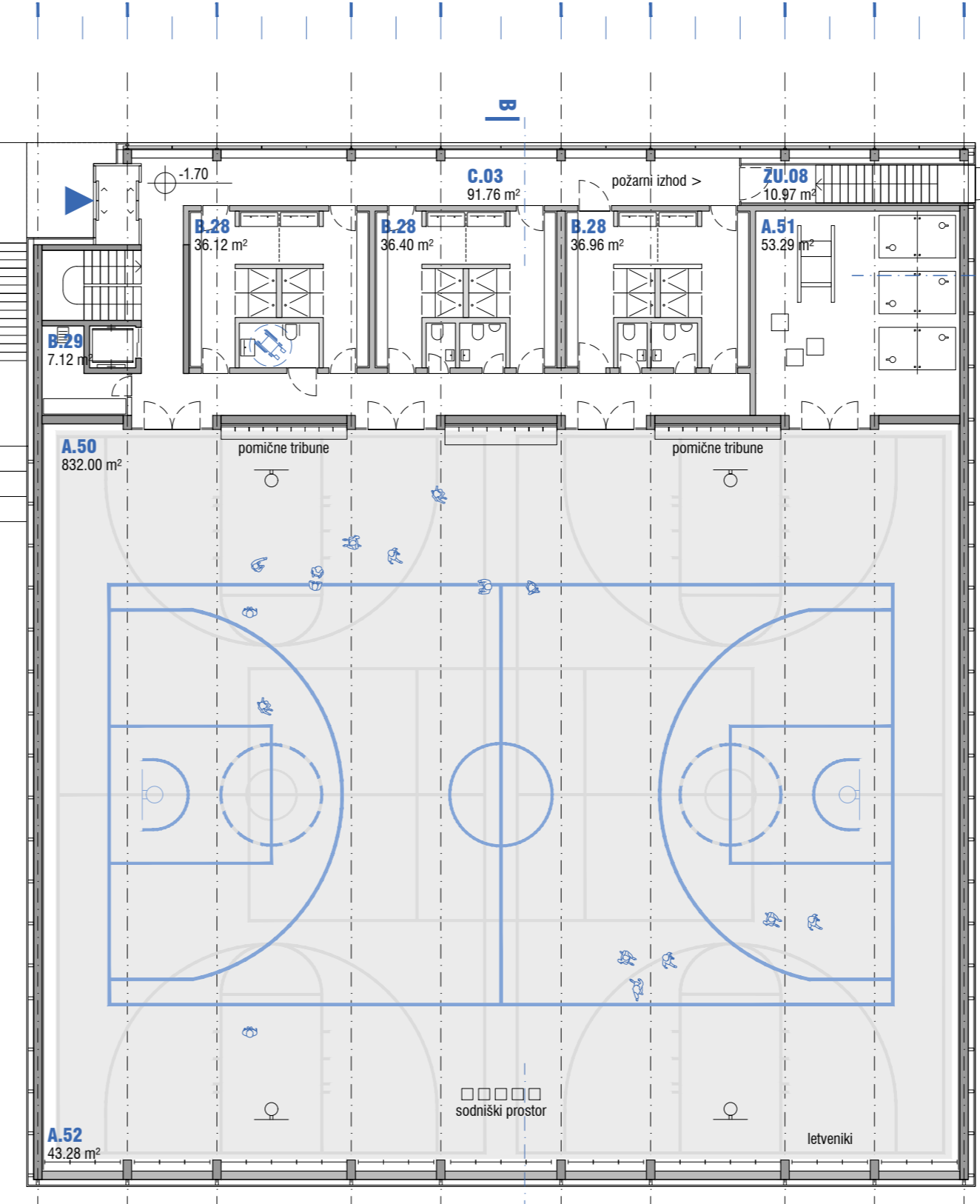


VEČNAMENSKI PROSTOR KOT FORUM / SRCE STAVBE
 POVEZOVANJE KLJUČNIH SKUPNIH PROGRAMOV / KRIZIŠČE POKI IN PRESEK PROSTOROVIN SKUPINSKO DELO
 TRANSPARENCA V VSEH SMEREH / POVEZOVANJE V ŠOLSKO SKUPNOST IN POVEZOVANJE Z OKOLICO

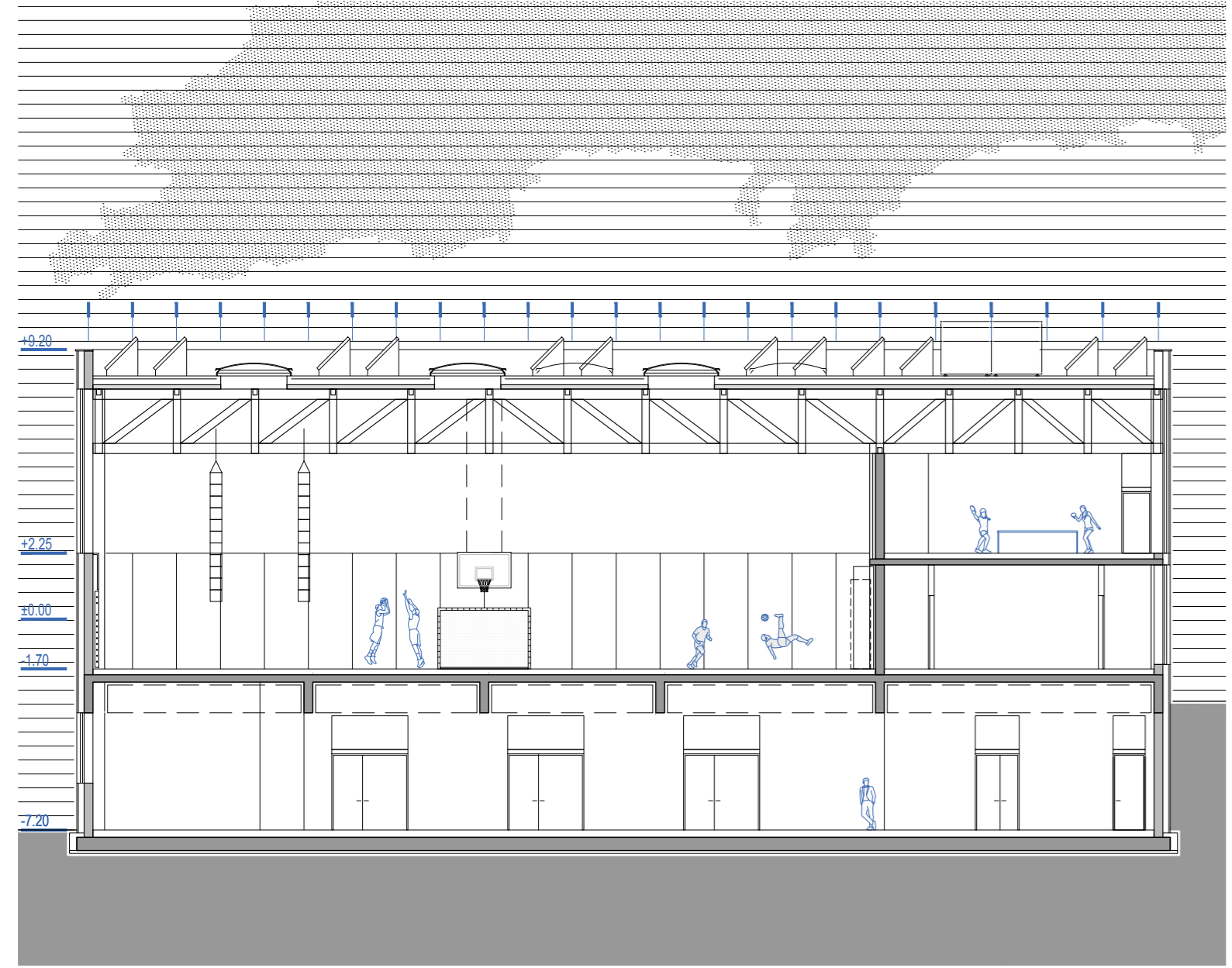
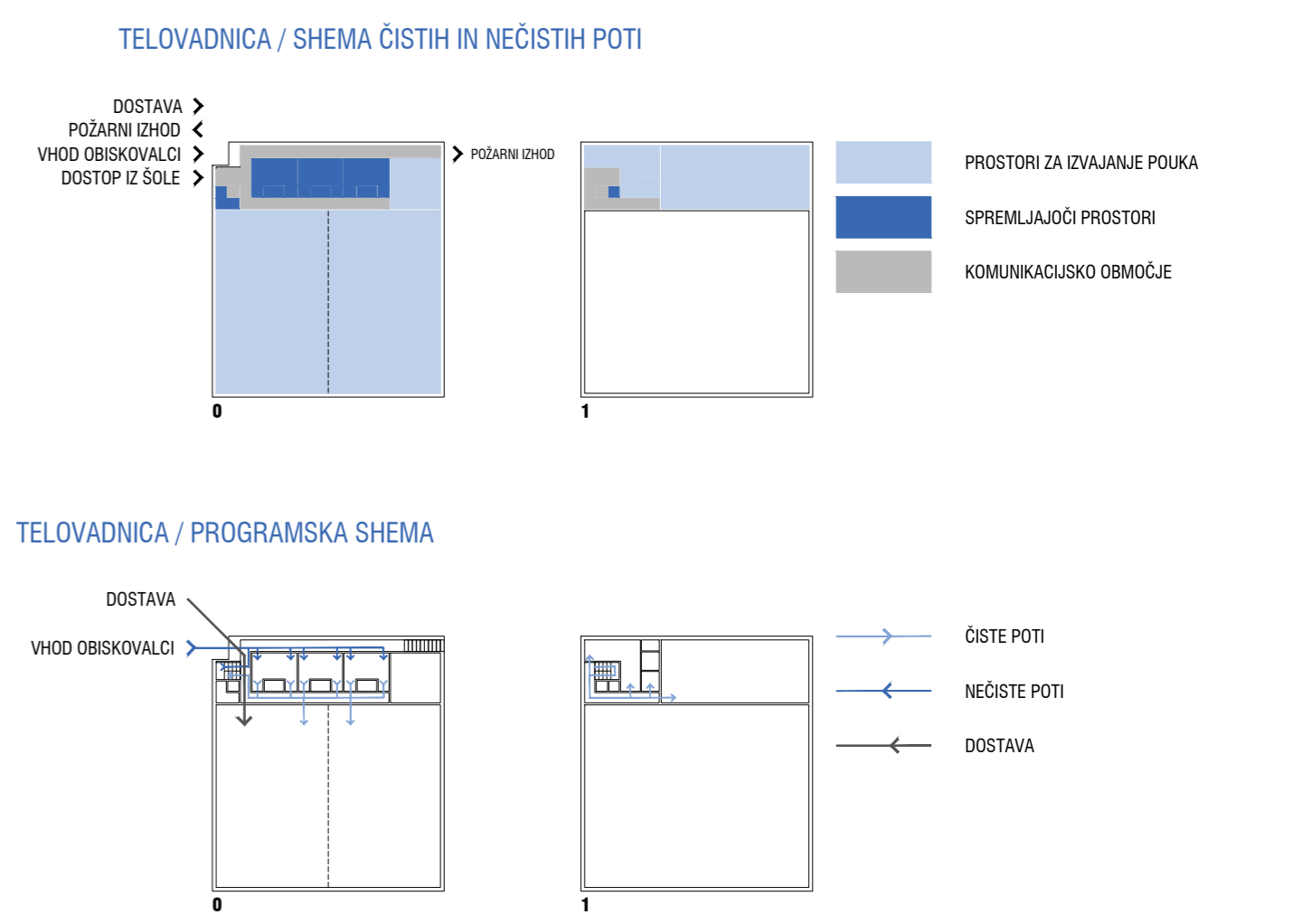
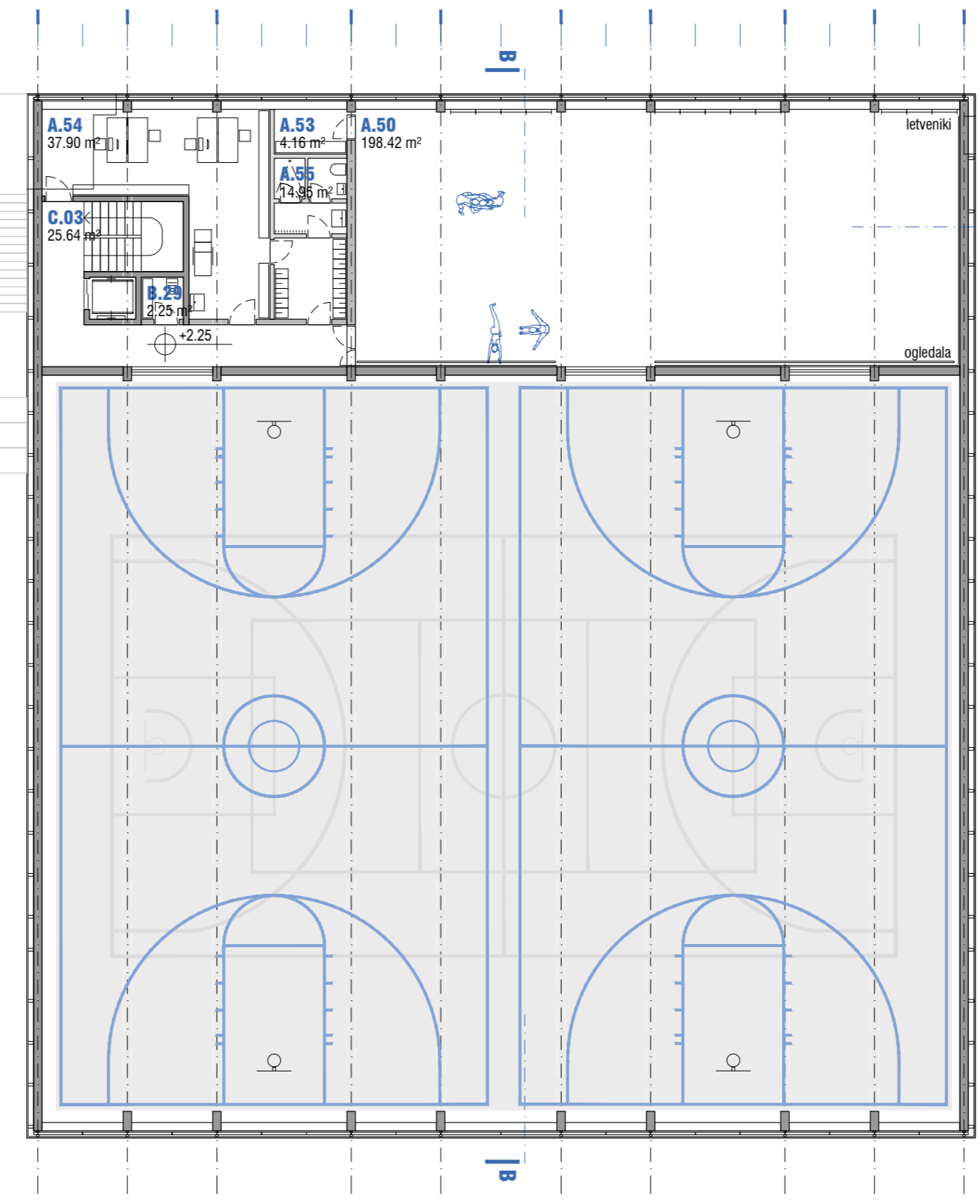




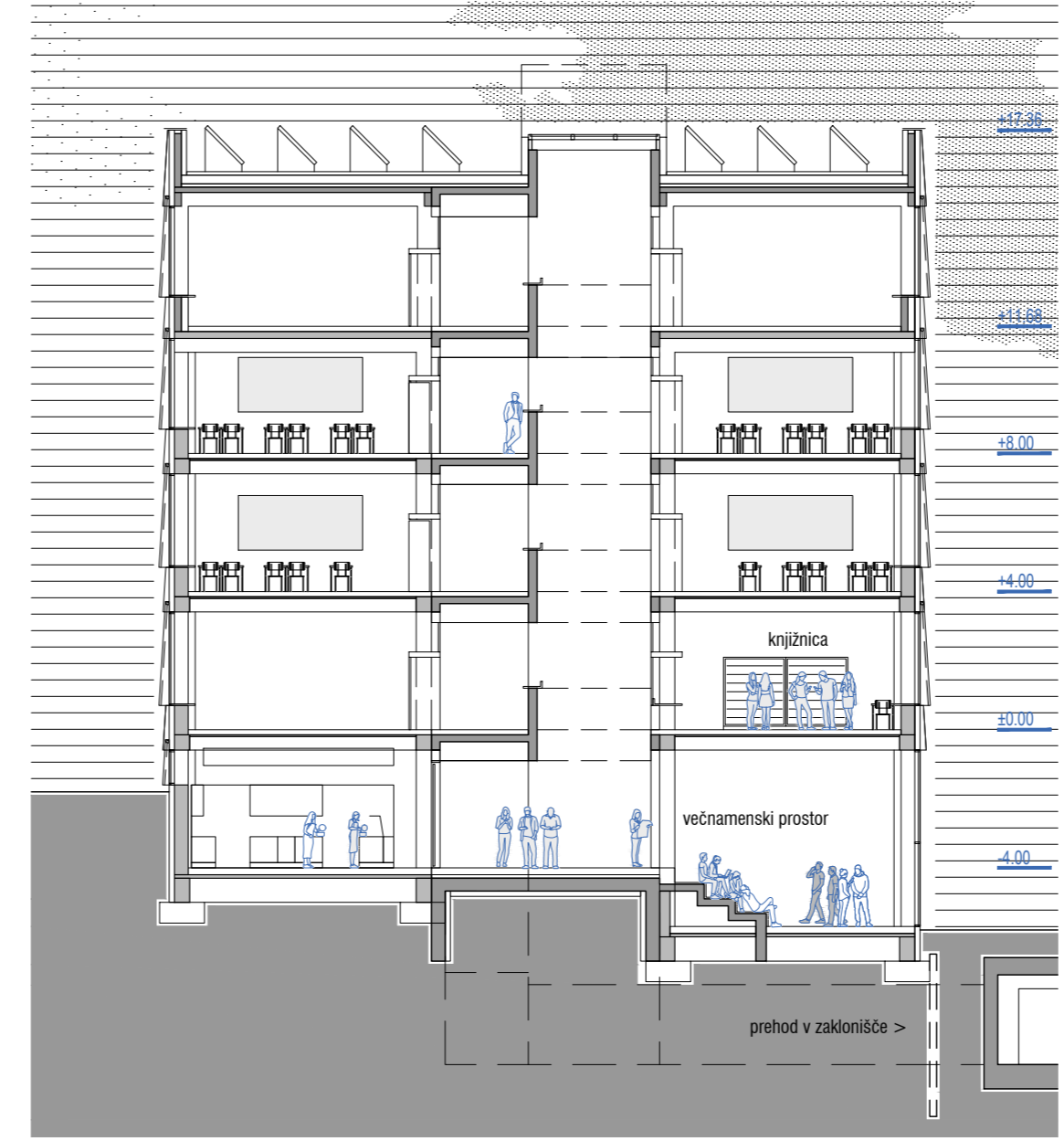
TLORIS NA NIVOJU ZGORNJE PLOŠČADI 1:200



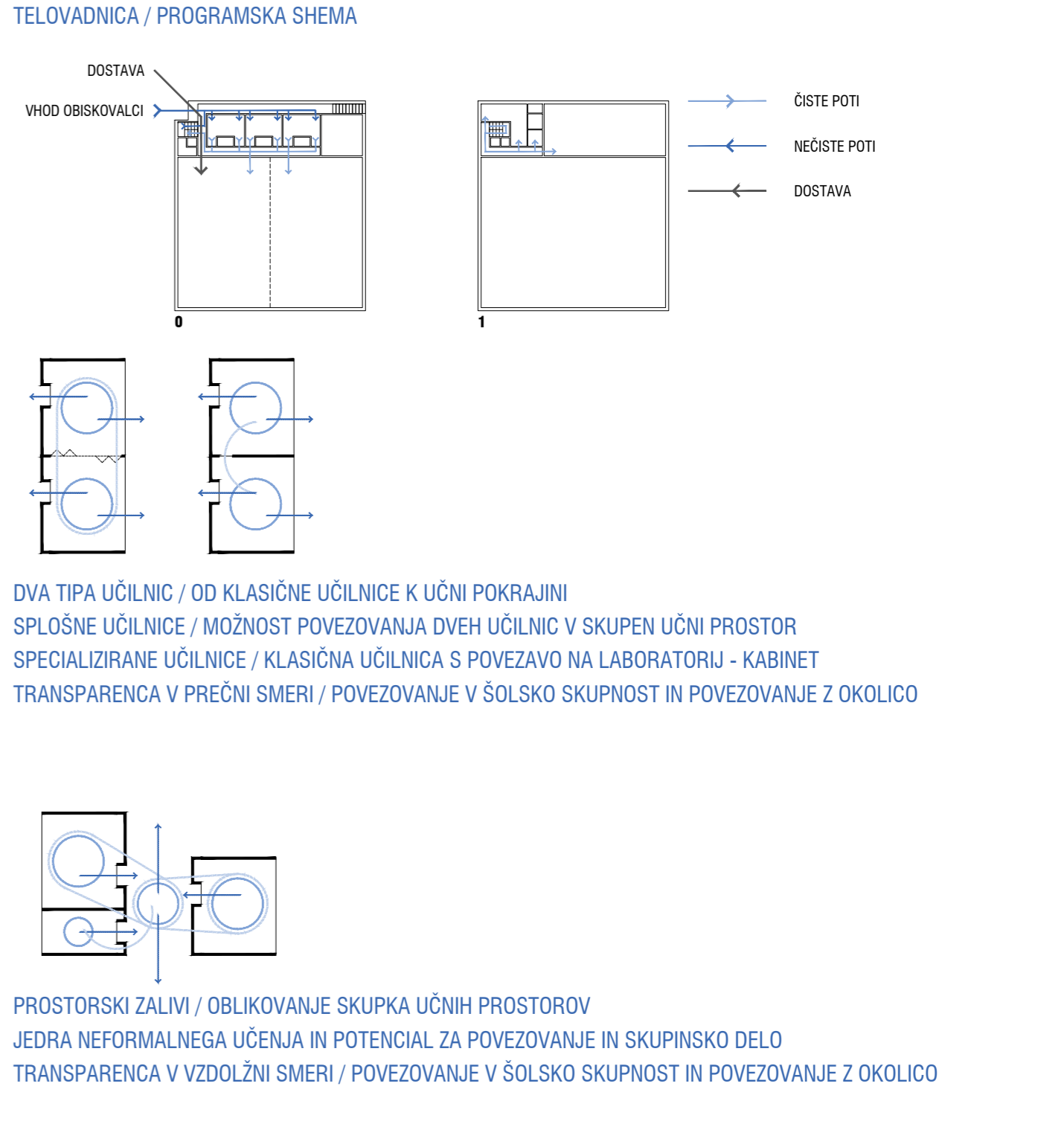
TLORIS 1. NADSTROPJA 1:200



PREREZ B-B 1:200



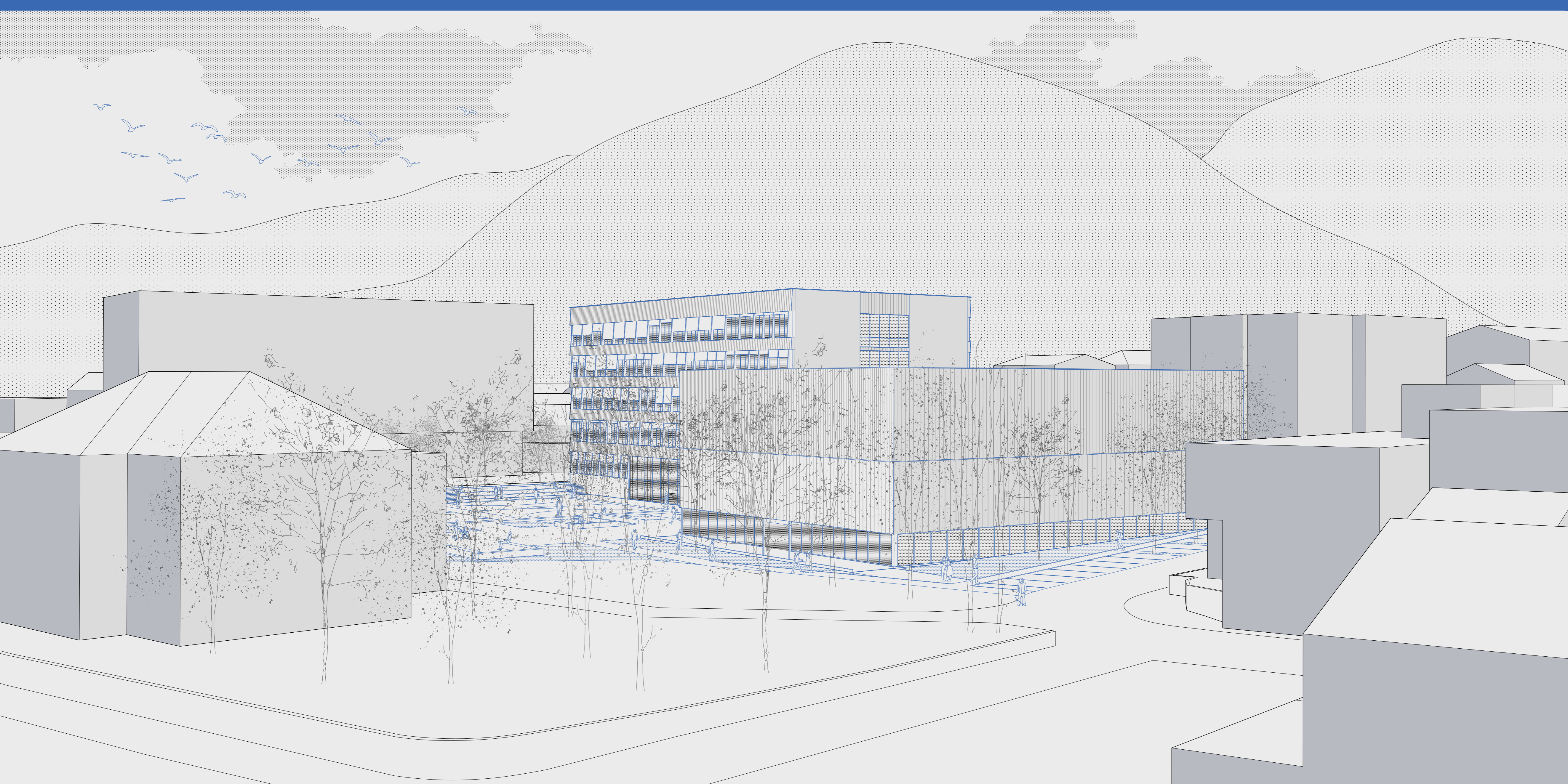
PREREZ C-C 1:200

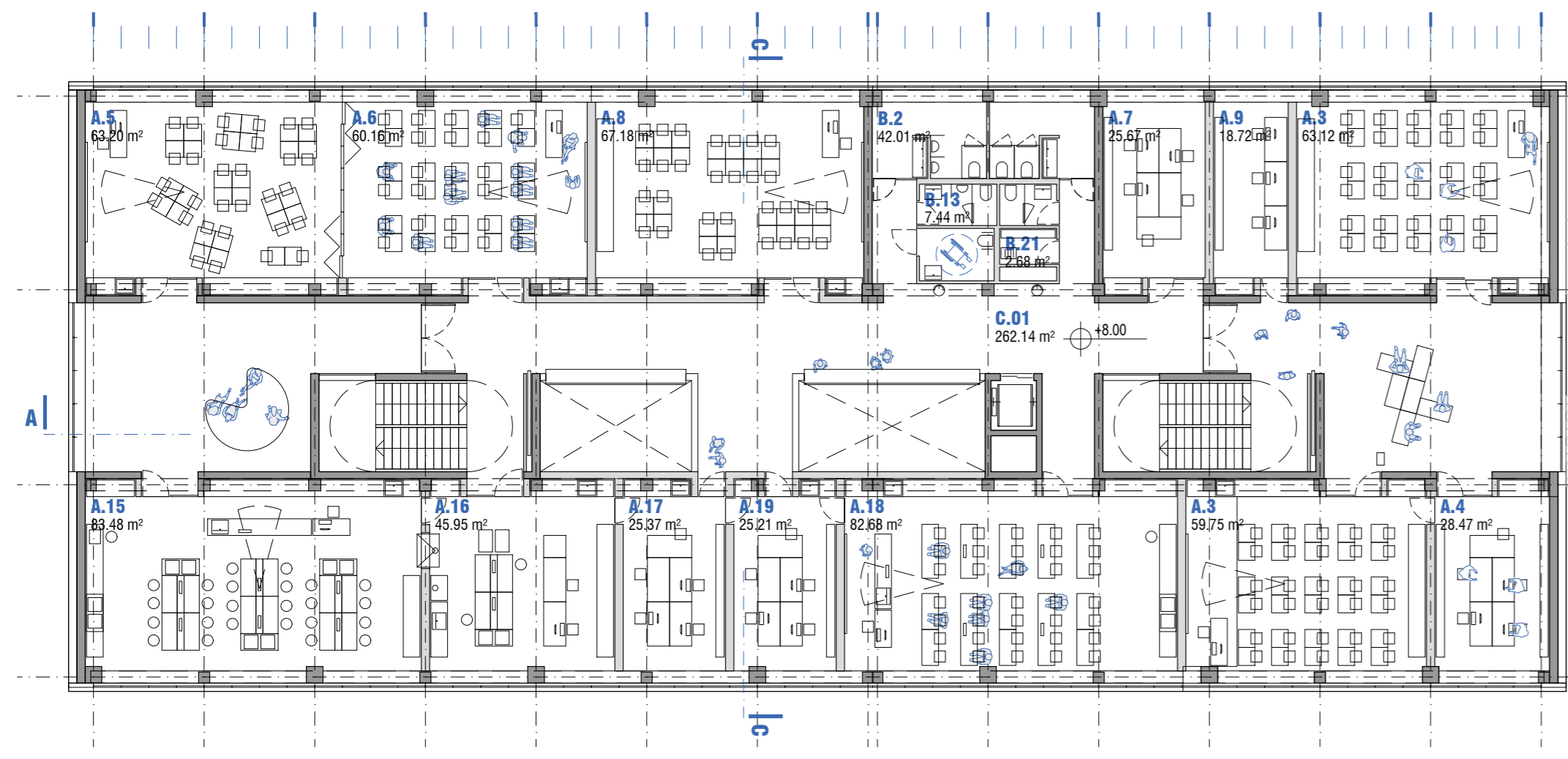


DVA TIPA UČILNIC / OD KLASIČNE UČILNICE K UČNI POKRAJINI
 SPLOŠNE UČILNICE / MOŽNOST POVEZOVANJA DVEH UČILNIC V SKUPEN UČNI PROSTOR
 SPECIALIZIRANE UČILNICE / KLASIČNA UČILNICA S POVEZAVO NA LABORATORIJ - KABINET
 TRANSPARENCA V PREČNI SMERI / POVEZOVANJE V ŠOLSKO SKUPNOST IN POVEZOVANJE Z OKOLICO

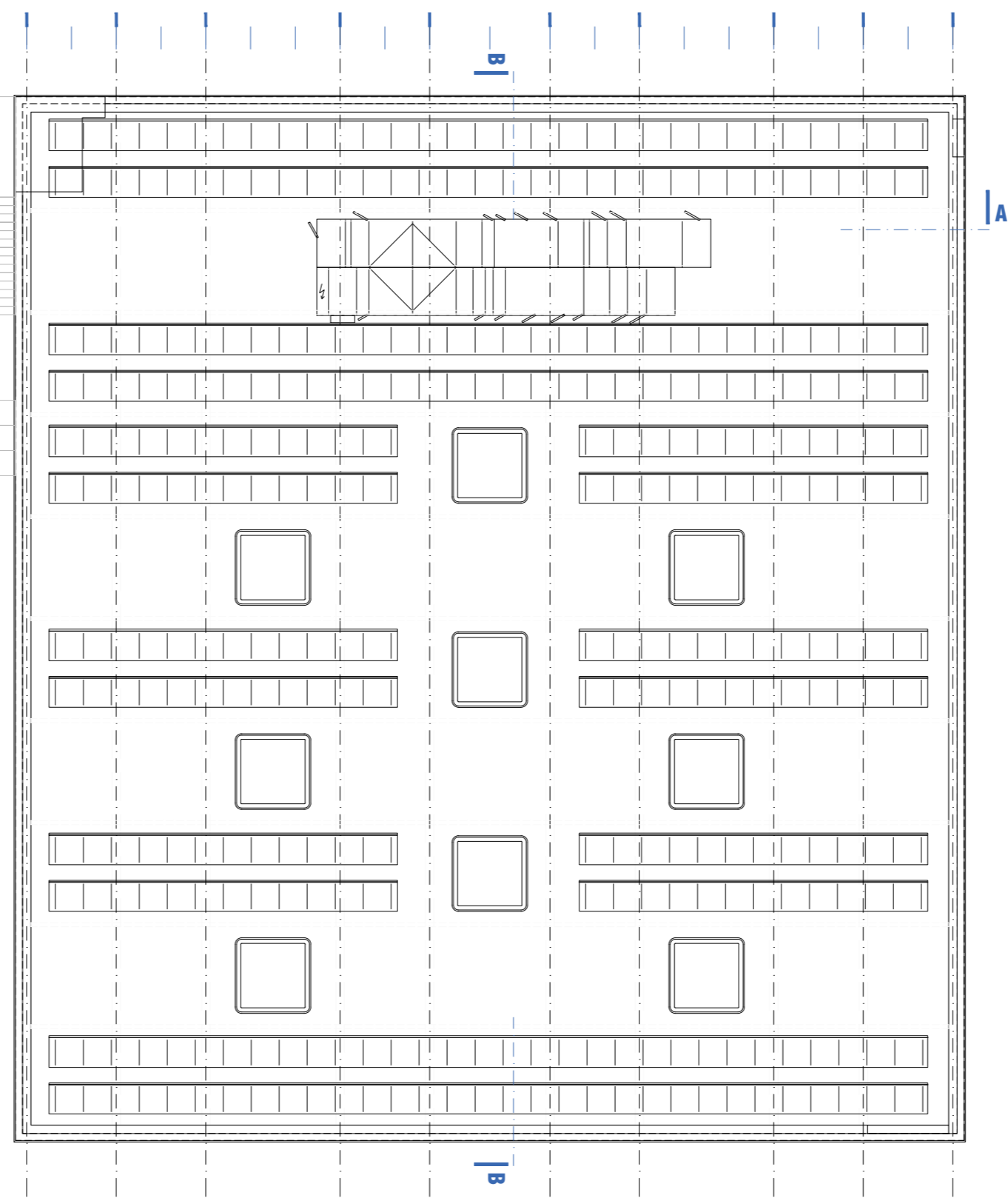
PROSTORSKI ZALIVI / OBLIKOVANJE SKUPKA UČNIH PROSTOROV
 JEDRA NEFORMALNEGA UČENJA IN POTENCIAL ZA POVEZOVANJE IN SKUPINSKO DELO
 TRANSPARENCA V VZDOLŽNI SMERI / POVEZOVANJE V ŠOLSKO SKUPNOST IN POVEZOVANJE Z OKOLICO

CELOVITA PRENOVA IN DOGRADITEV STAVBE SREDNJE ŠOLE JESENICE ZAGOTVI NE SAMO USTREZNE PROSTORSKO TEHNIČNE POGOJE ZA SEDANJE IN PRIHODNJE POTREBE IZOBRAŽEVALNE INSTITUCIJE TEMVEČ TUDI NA NOVO OPREDELI STIK ŠOLSKEGA OBMOČJA Z MESTOM IN SKUPNOSTJO.

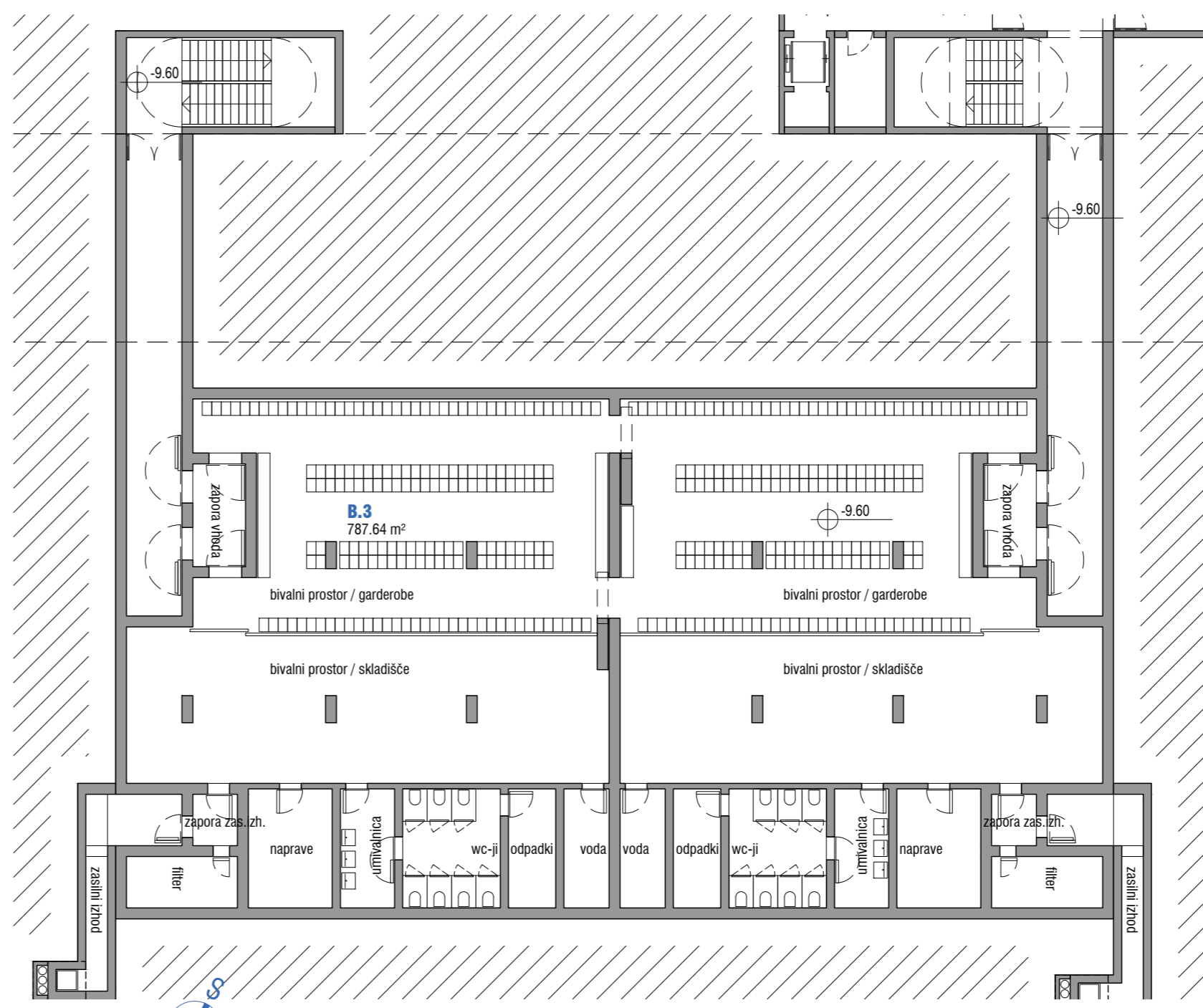




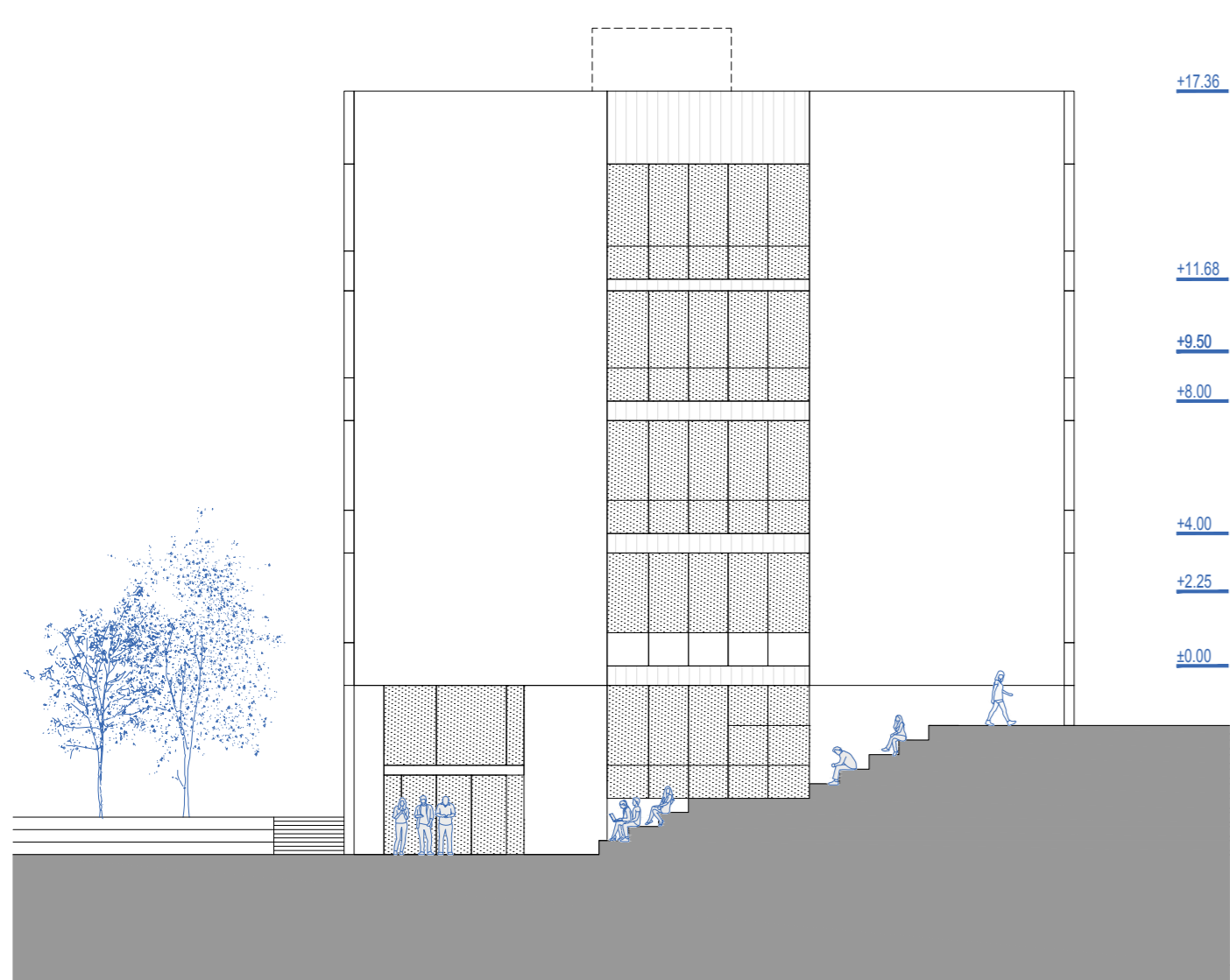
TLORIS 2.NADSTROPJA 1:200



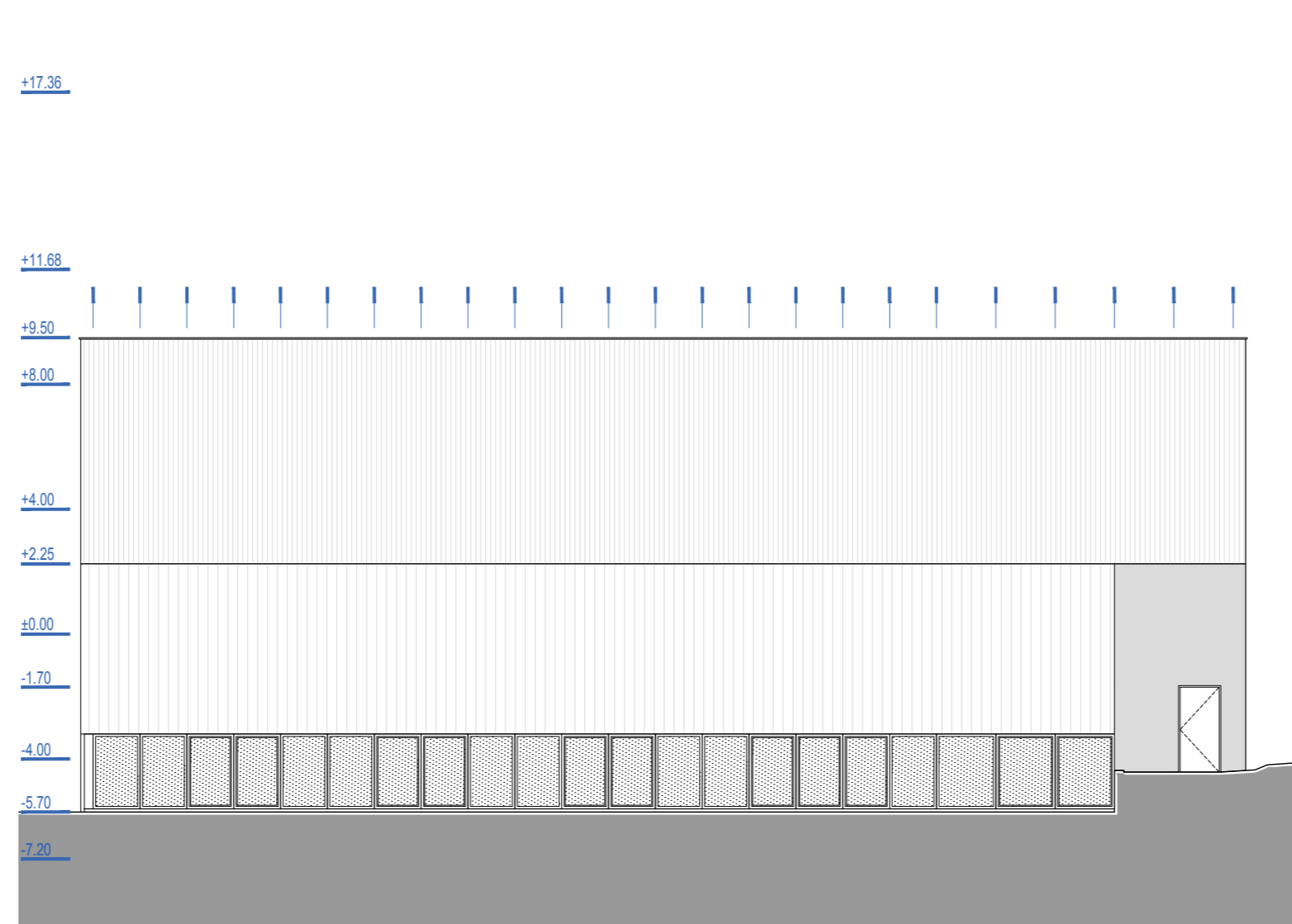
TLORIS 3.NADSTROPJA 1:200



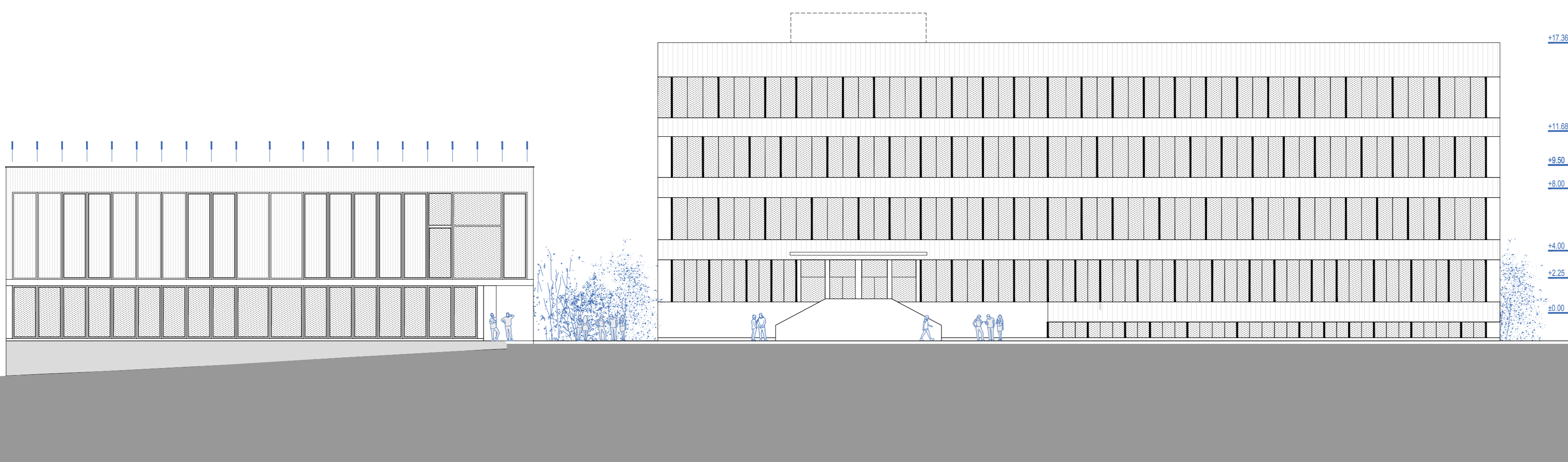
TLORIS ZAKLONIŠČA 1:200



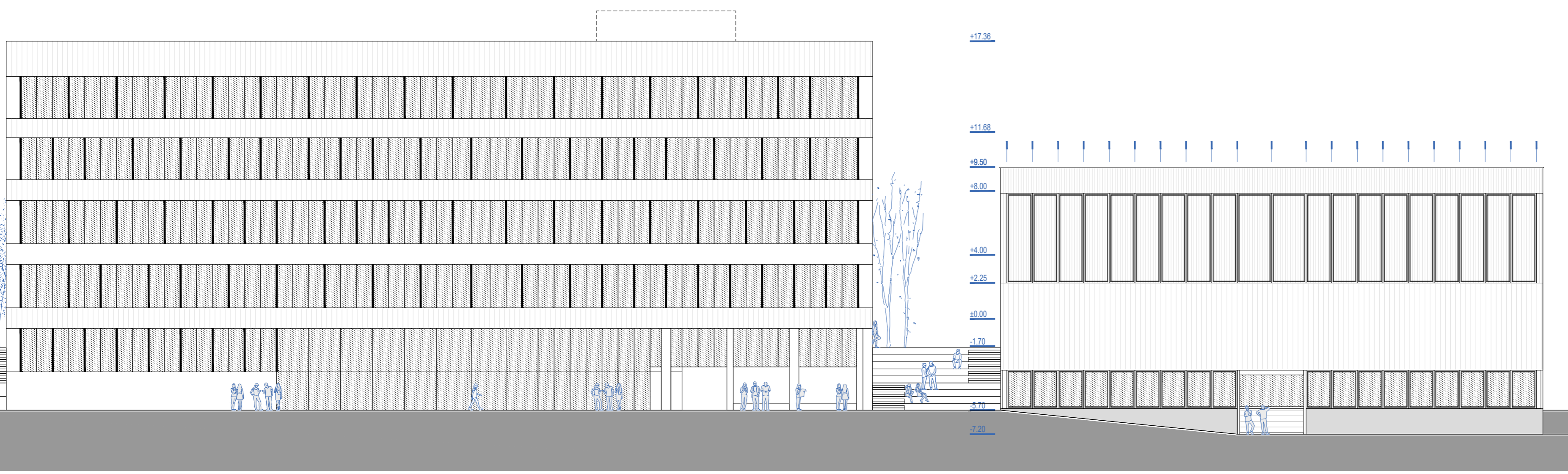
STRANSKA FASADA ŠOLE 1:200



STRANSKA FASADA TELOVADNICE 1:200



SV FASADA 1:200



JZ FASADA 1:200