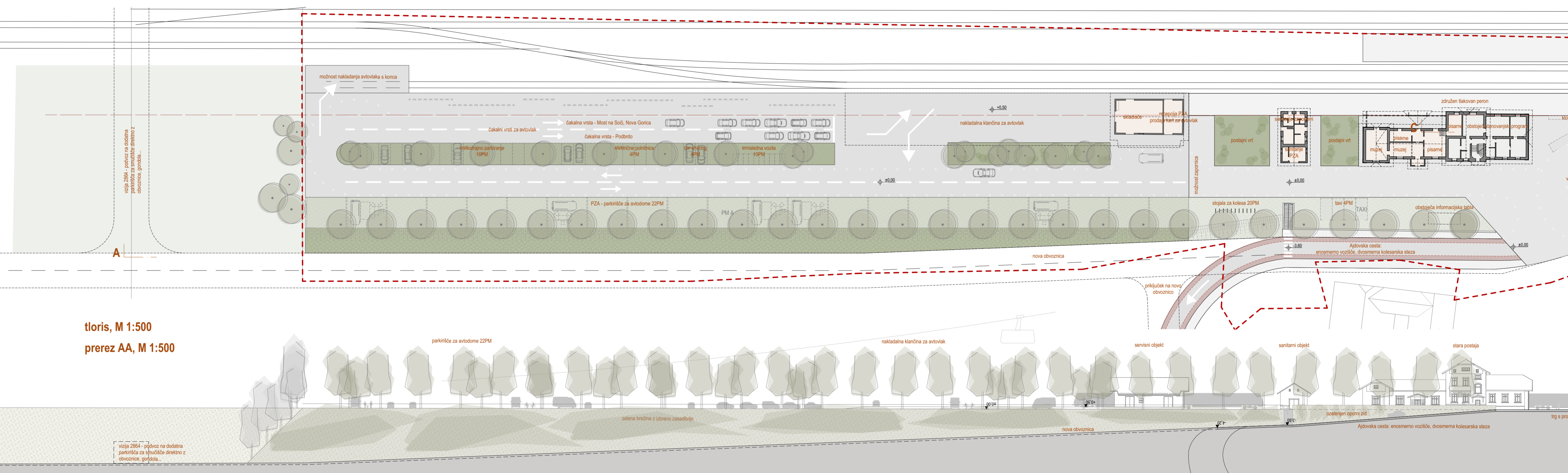
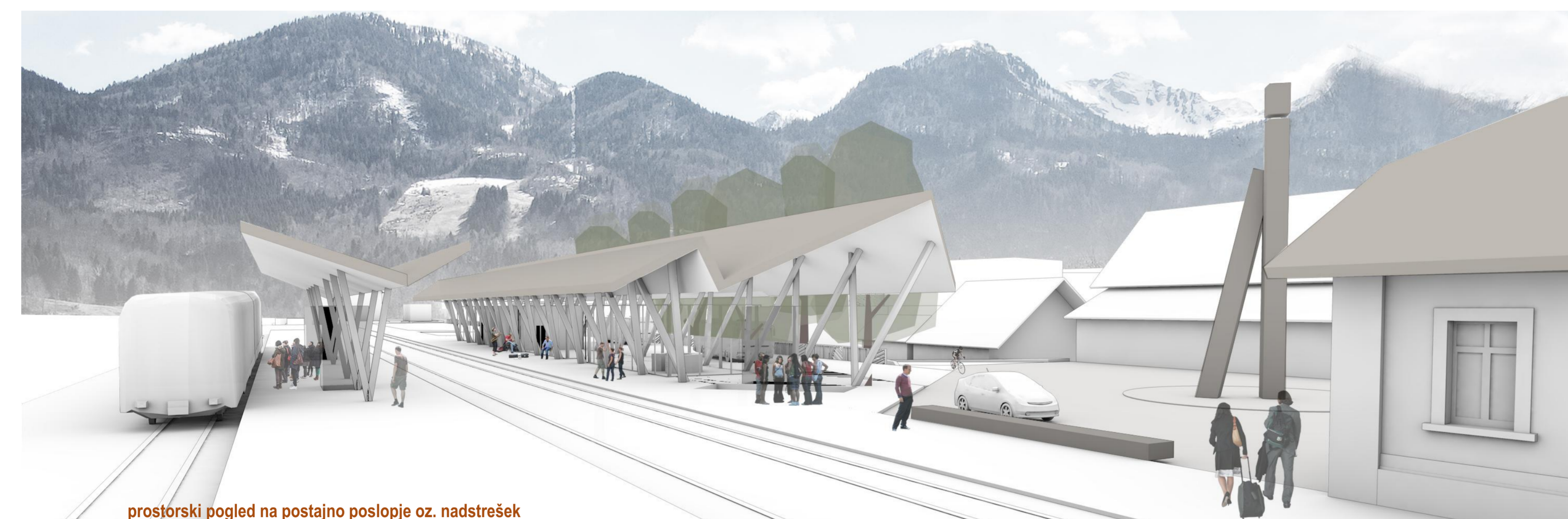


prostorski pogled vzdolž Triglavske ceste na opno garažne hiše in postajni objekt

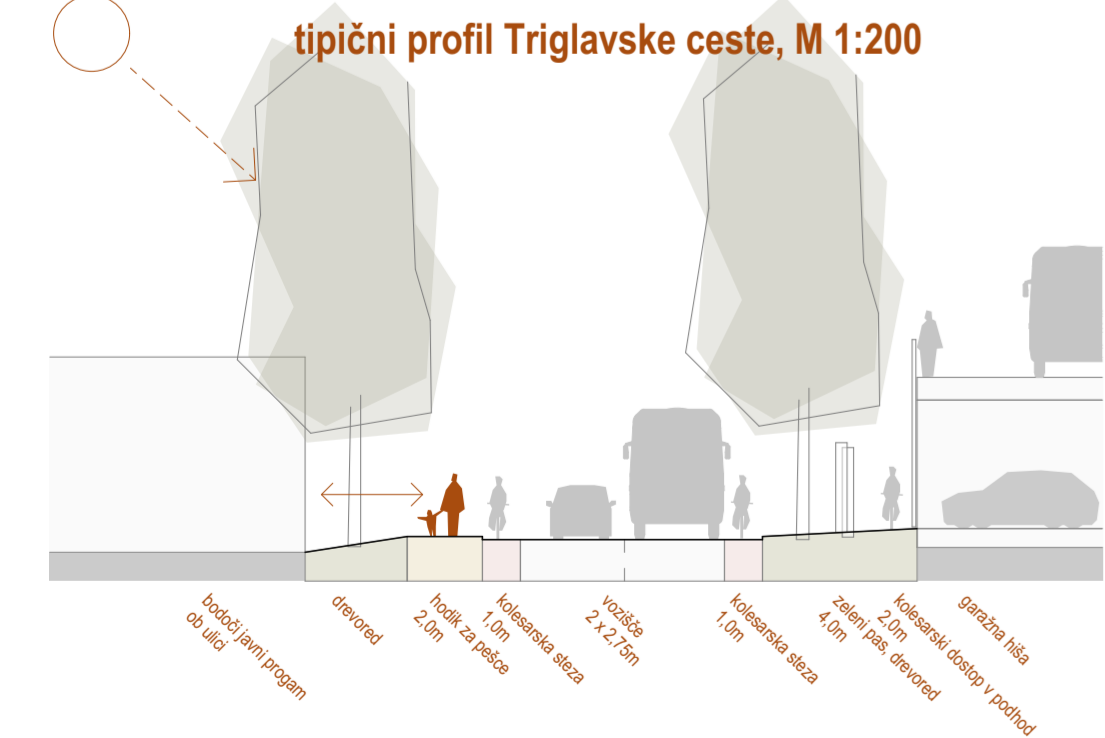


tloris, M 1:500
prezrez AA, M 1:500



prostorski pogled na postajno poslopje oz. nadstrešek

tipični profil Triglavske ceste, M 1:200



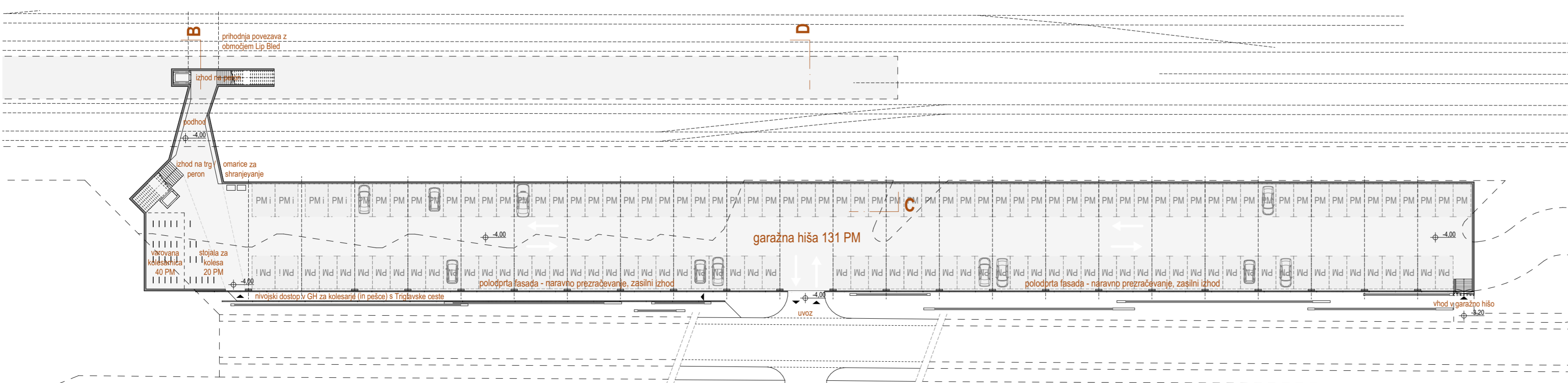
Ena postaja
Namesto ločenih železniške in avtobusne postaje, oblikujemo enovit objekt.

Spoštovanje dediščine, ohranjanje identitete
Novi objekt oblikujemo z upoštevanjem in v sozvočju z gabariti obstoječe železniške postaje.

Poudarek na zelenih površinah, združevanje prometnih površin in obiskovalcu prijaznejši PZA
Krajinsko oblikujemo ločilni zeleni rob območja med mestom in industrijskim zaledjem.

Pešcu in kolesarju podrejena prometna ureditev
Širok pločnik pod drevoredom za pešce na zahodni strani Triglavske ceste.

Urejenost dostopa na avtovlak
Jasno in prometno urejeno vodenje vozil.



tloris garaže, M 1:200

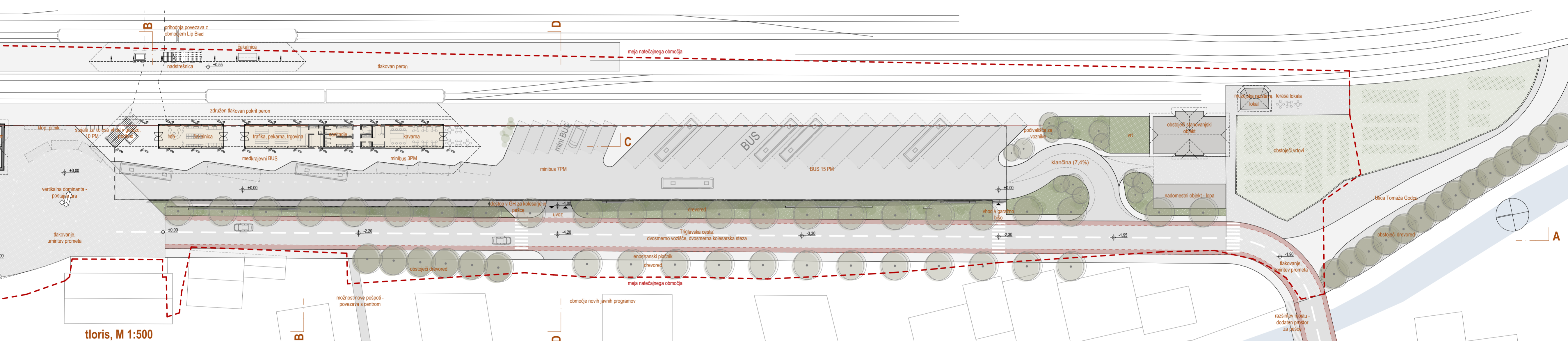
funkcionalne sheme, M 1:4.000



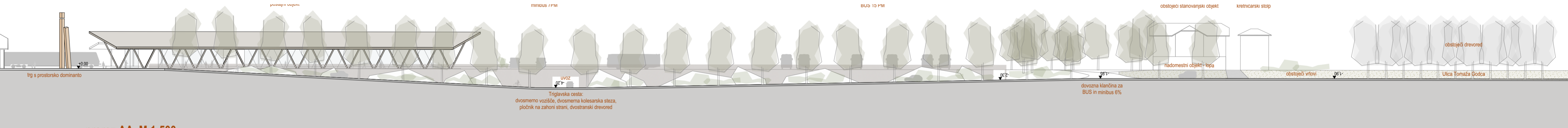
POTNIŠKO SREDIŠČE BOHINJSKA BISTRICA



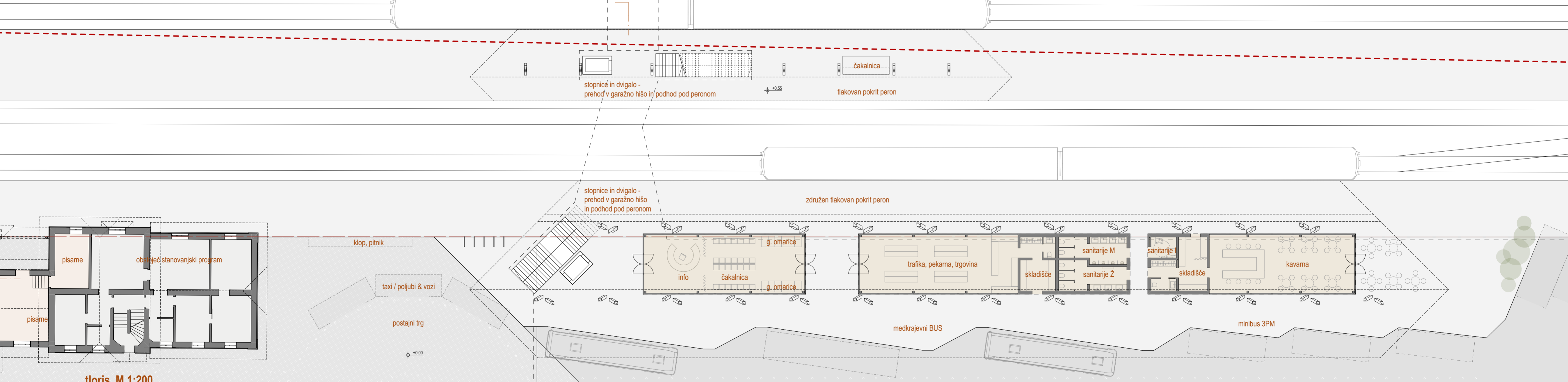
pogled s ptiče perspektive na potniško središče



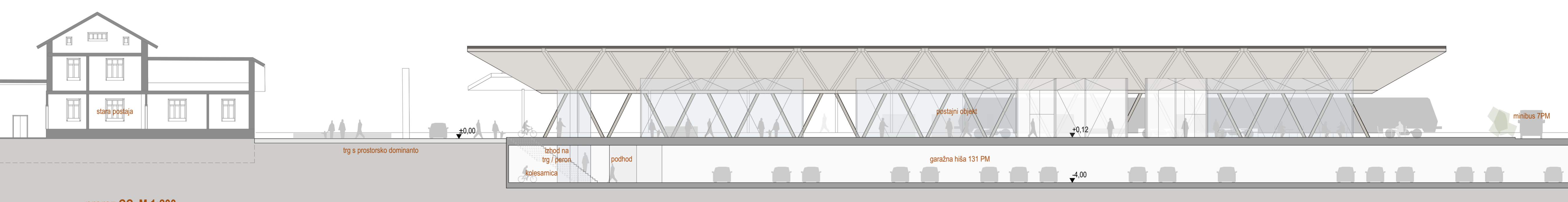
tloris, M 1:500



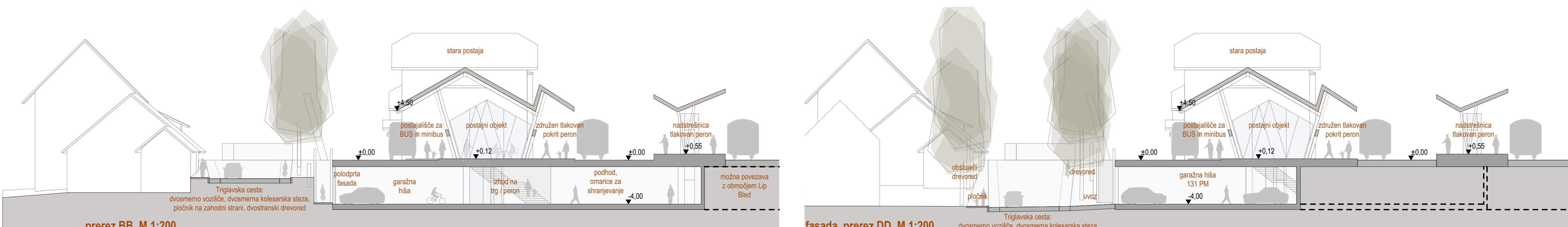
prez AA, M 1:500



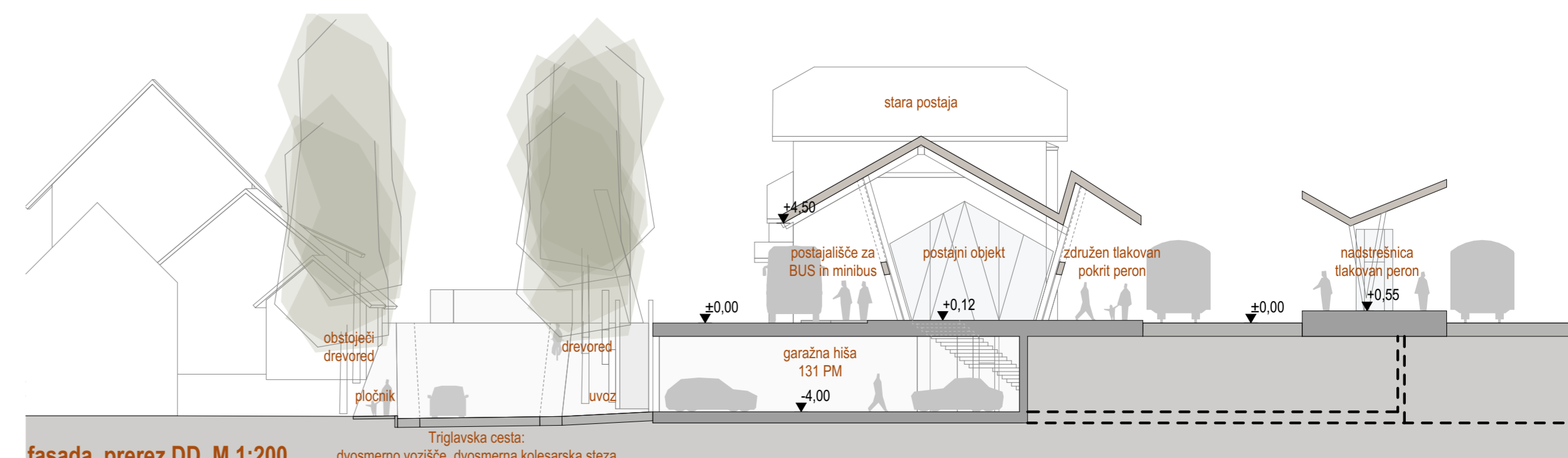
tloris, M 1:200



prez CC, M 1:200



prez BB, M 1:200



fasada, prez DD, M 1:200

POTNIŠKO SREDIŠČE BOHINJSKA BISTRICA