



OBVEZEN PROSTORSKI PRIKAZ - POGLED NA OBSTOJEČE POSTAJNO POSLOPJE

### POTNIŠKI CENTER BOHINJSKA BISTRICA

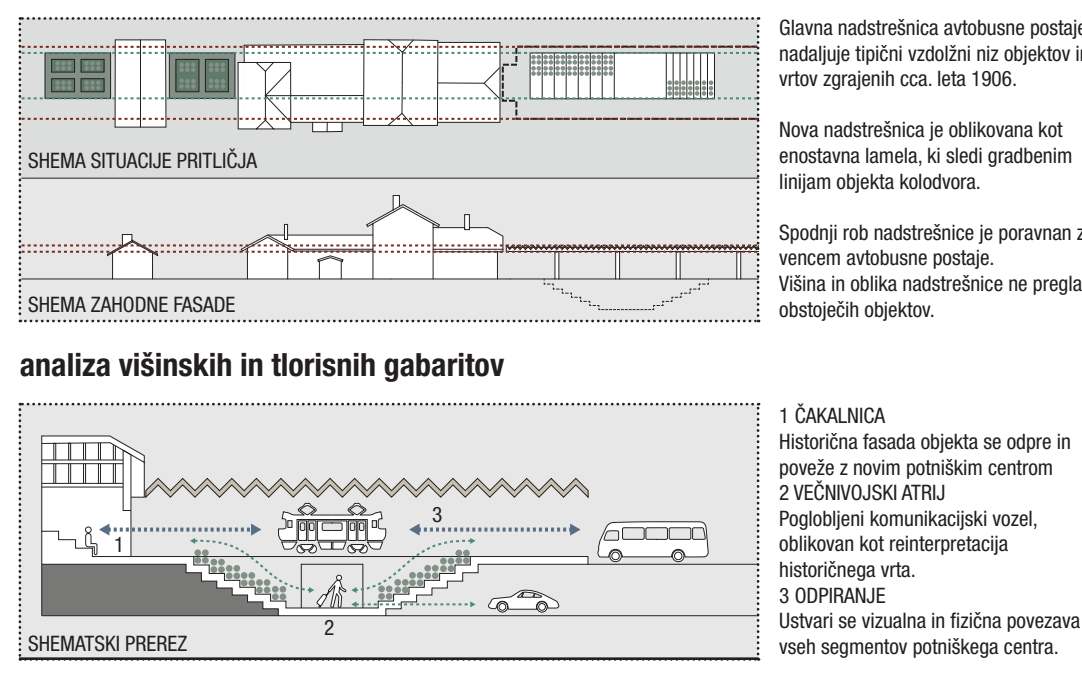
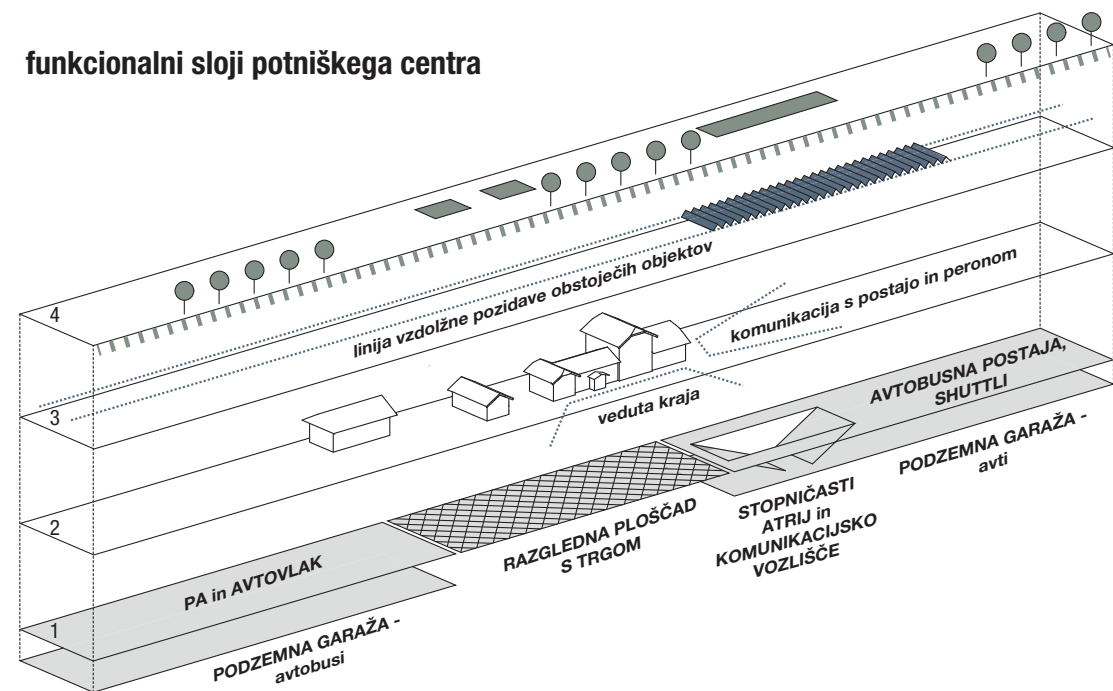
V Bohinjski Bistrici je ustvarjen nov «kraj». Pod stroho gora in smrek, na mestu zgodovinskih vrtov in objektov je ustvarjeno novo sodobno in trajnostno potniško središče.

Kompleksno in široko območje je bilo oblikovano s pomočjo funkcionalnih slojev. Sloji potniškega središča so oblikovani tako, da skupaj povezujejo in prepletajo sestavljajo funkcionalno in oblikovno celoto.

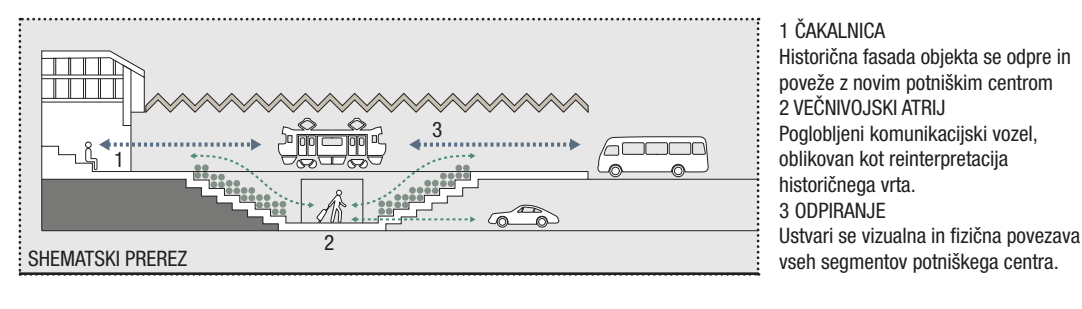
**1. sloj: PROMETNO/POTNIŠKA PLOŠČAD Z VEŠTOVJSKIM ATRIJEM**  
Infrastruktura ploščad je povezovalni člen celotnega potniškega centra. Ploščad je funkcionalno in oblikovno razdeljena na tri sklope. S in J sklop sta primarno namenjena prometu in poslovanju. Glavna značilnost arhitekturno-funkcionalnega koncepta ploščadi je uvedba dveh podzemnih garaž, ki v večji meri umaknejo motorni promet pod zemljo in sprosti parterni prostor za njegovo bolj kvalitativno uporabo. V centralnem delu ploščadi, kjer stoji historični kolodvor, je organiziran trg z razloženimi ploščadi. Na isti ploščadi je sprostih motornega prometa, namenjen je le vožnji v pešnem. J sklop ploščadi se na mestu nekdanjega historičnega vrtičarstva. V preteklosti se oblike sprostosti enaj, ki postane reinterpretacija nekdanjega vrtičarstva. Arh. postaja glavno komunikacijsko vozlišče prometa centra.

**2. sloj: ZGODOVINSKI OBJEKTI – KULTURNA DEDIŠČINA**  
Vsi objekti zgodovinskih objektov na območju so ohranjeni in restavrirani z novim programom. Glavni objekt kolodvor postane središča točka komunikacije med različnimi funkcionalnimi sklopi celotnega prometa središča. Objekt kolodvorov se fizično in preko sprostih pogledov povezuje na eni strani z avtoobmočjem postaje in z železniškim peronom, na drugi strani pa se programsko in funkcionalno povezuje z novim trgom in razloženimi ploščadi.

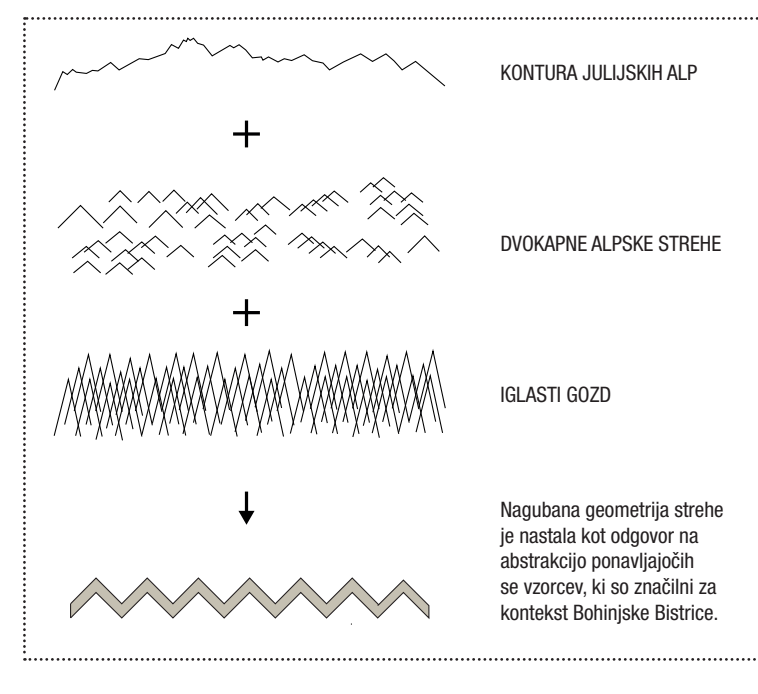
#### funkcionalni sloji potniškega centra



#### analiza višinskih in torisnih gabaritov



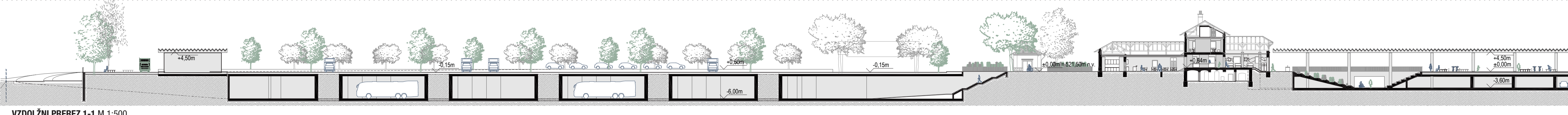
#### povezava kolodvorov in komunikacijskega vozlišča



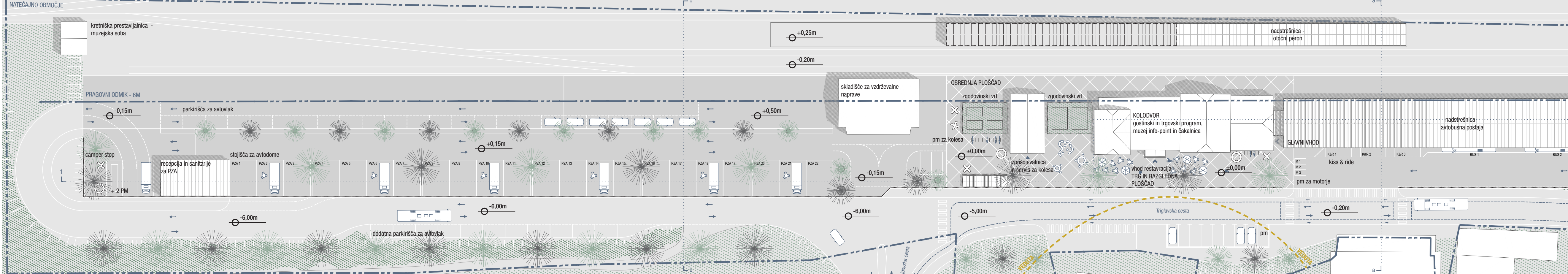
#### značilna oblika nadstrešnice



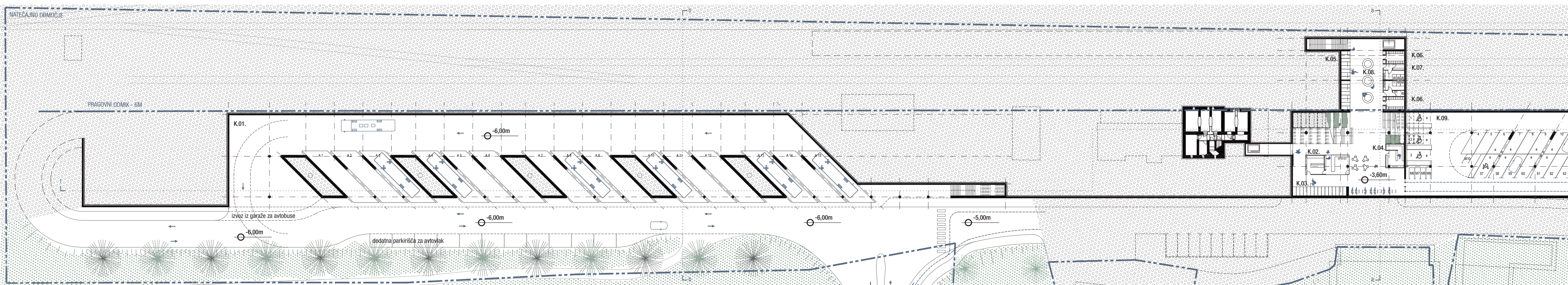
#### konceptualni kolaž



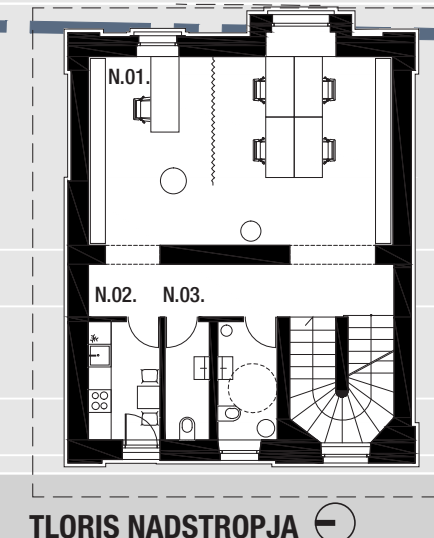
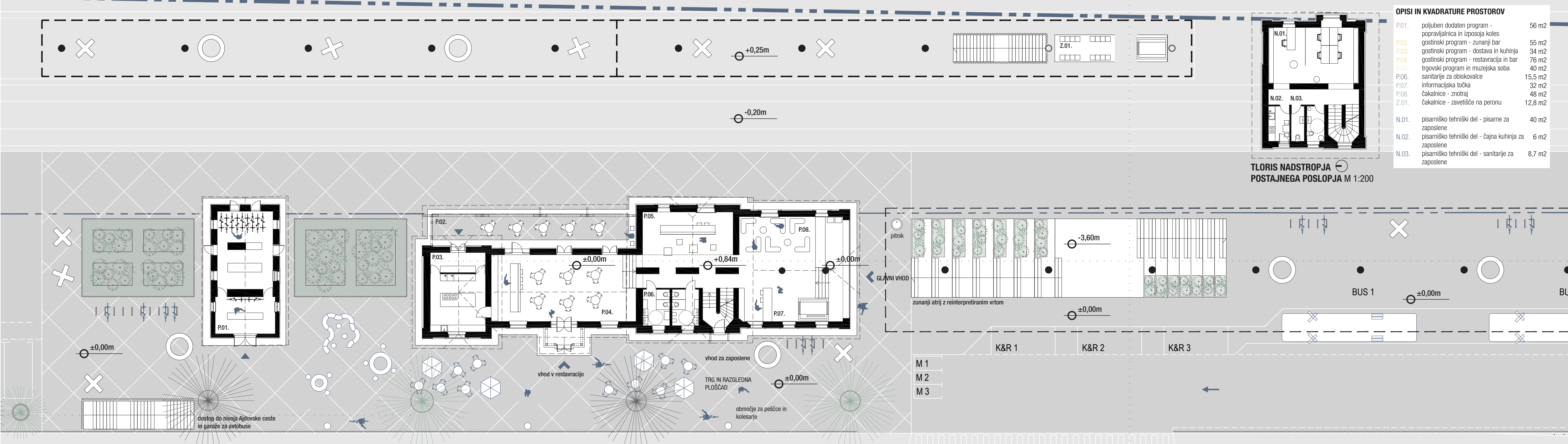
VZDOLJNI PREREZ 1-1 M 1:500



UREDITVENA SITUACIJA CELOTNEGA OBMOČJA Z NAVEZAVO NA OKOLICO M 1:500



TORISNE GARAZE IN PODZEMNIH DELOV OBJEKTOV M 1:500



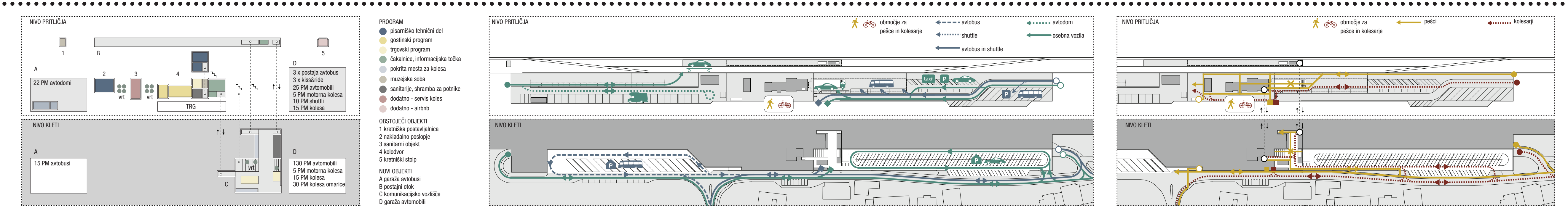
OPISI IN KVADRATURE PROSTOROV		
P011	potniško območje - program: potniško območje in stopnja koles	56 m <sup>2</sup>
P02	gostinski program - zunanji bar	55 m <sup>2</sup>
P03	gostinski program - dostava in kuhinja	34 m <sup>2</sup>
P04	gostinski program - restavracija in bar	76 m <sup>2</sup>
P05	trgovski program in muzejska soba	40 m <sup>2</sup>
P06	sanitarje za obiskovalce	15,5 m <sup>2</sup>
P07	informacijska točka	32 m <sup>2</sup>
P08	čakalnice - znotraj	48 m <sup>2</sup>
Z.01	čakalnice - zaveščilo na peronu	12,8 m <sup>2</sup>
N.01	pisarniško tehniški del - pisarne za zaposlene	40 m <sup>2</sup>
N.02	pisarniško tehniški del - čajna kuhinja za zaposlene	6 m <sup>2</sup>
N.03	pisarniško tehniški del - sanitarje za zaposlene	8,7 m <sup>2</sup>

TORISNA NADSTROPJA POSTAJNEGA POSLOPJA M 1:200

TORISNA PRITILČIJA POSTAJNEGA POSLOPJA M 1:200



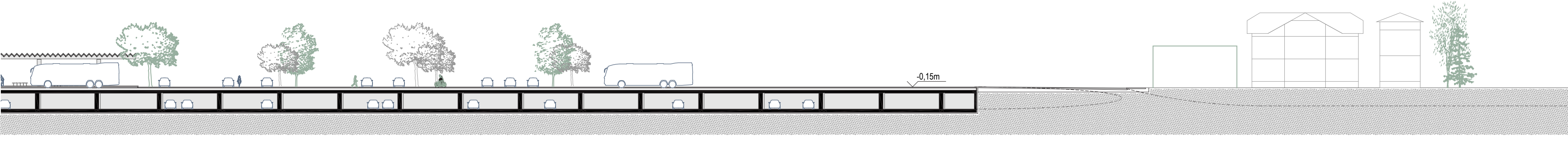
PROSTORSKI PRIKAZ Z OČIŠČA PEŠCA



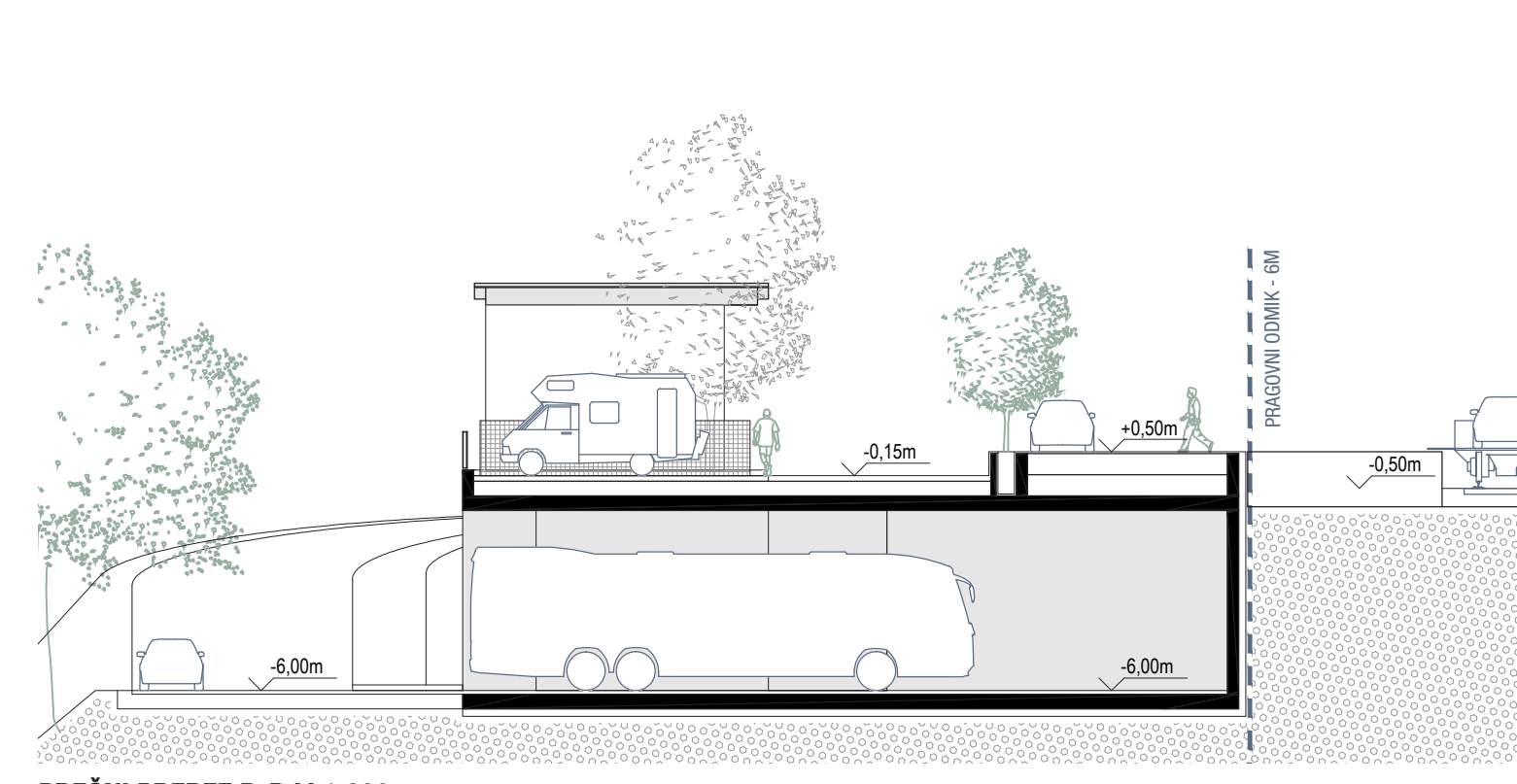
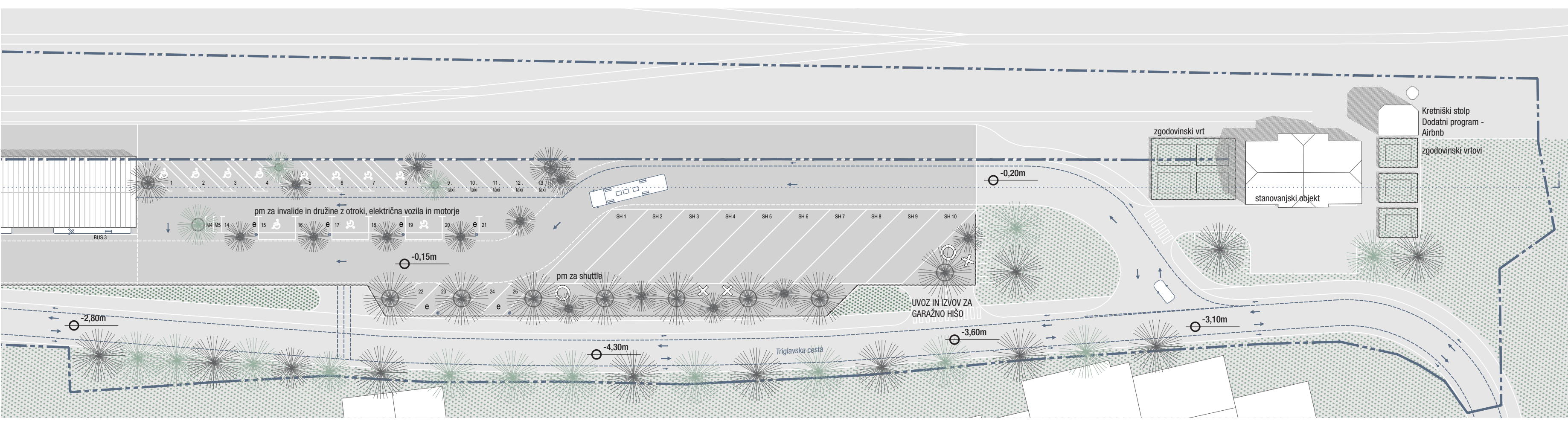
programska shema mobilnostnega centra

prometna shema motornega prometa

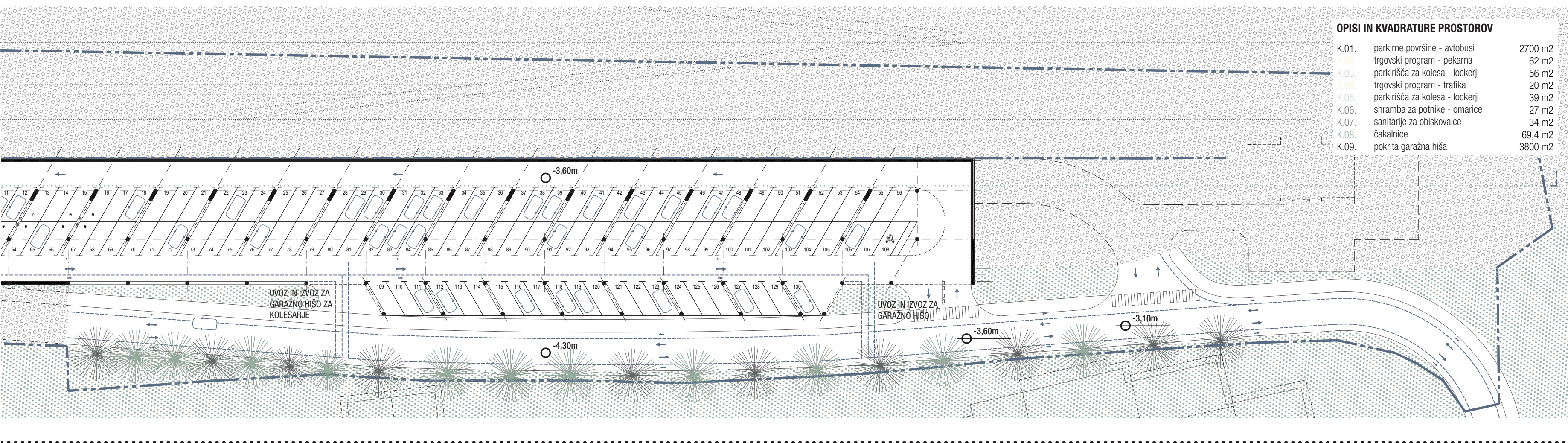
prometna shema nemotornega prometa



PREČNI PREREZ A-A Z JUŽNO FASADO M 1:200



PREČNI PREREZ B-B M 1:200



**OPISI IN KVADRATURE PROSTOROV**

K.01.	parkirne površine - avtobusi	2700 m <sup>2</sup>
K.02.	trgovski program - pekarna	62 m <sup>2</sup>
K.03.	parkirišča za kolesa - lockerj	56 m <sup>2</sup>
K.04.	trgovski program - trdnica	20 m <sup>2</sup>
K.05.	parkirišča za kolesa - lockerj	39 m <sup>2</sup>
K.06.	shramba za potnike - omarice	27 m <sup>2</sup>
K.07.	sanitarje za očiščenje	34 m <sup>2</sup>
K.08.	čakalnice	69,4 m <sup>2</sup>
K.09.	pokrita garažna hiša	3800 m <sup>2</sup>



ZAHODNA FASADA NOVO - STARO M 1:200



PROSTORSKI PRIKAZ IZ OTOČNEGA PERONA