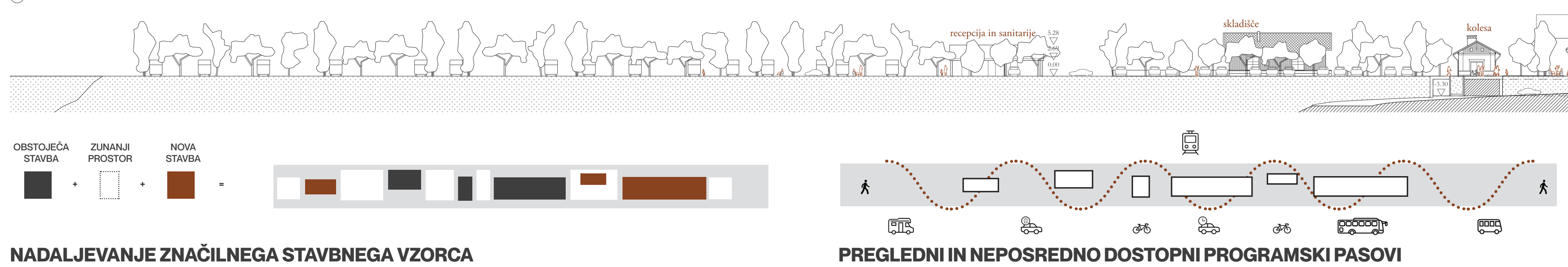
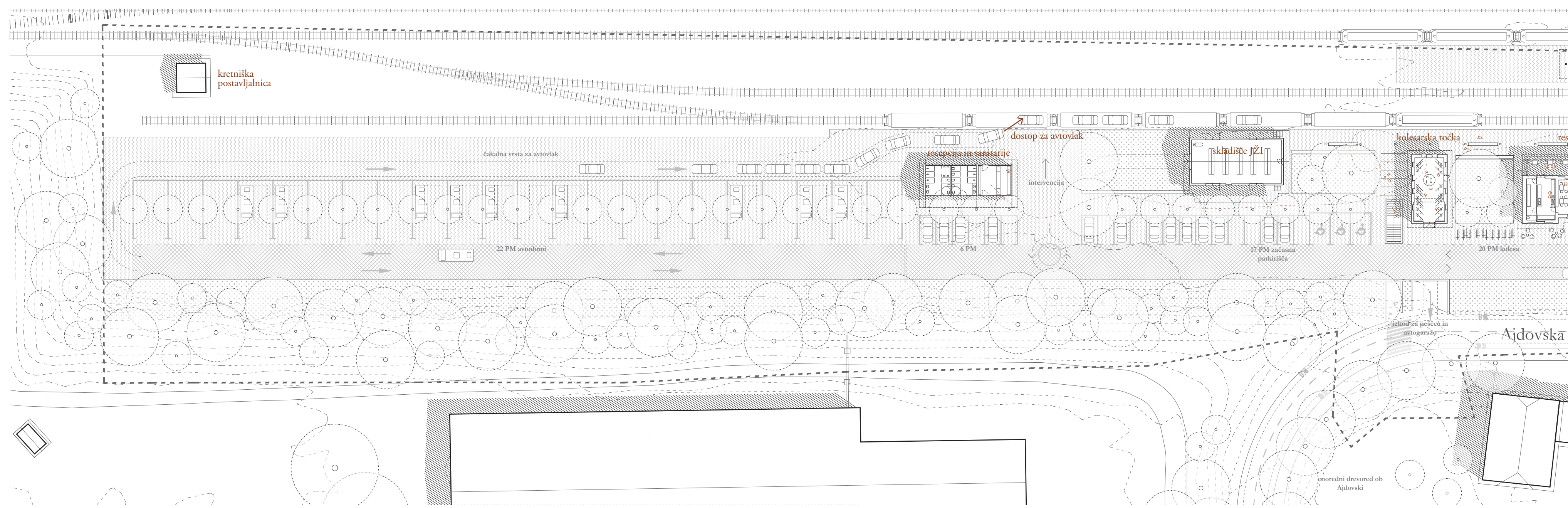
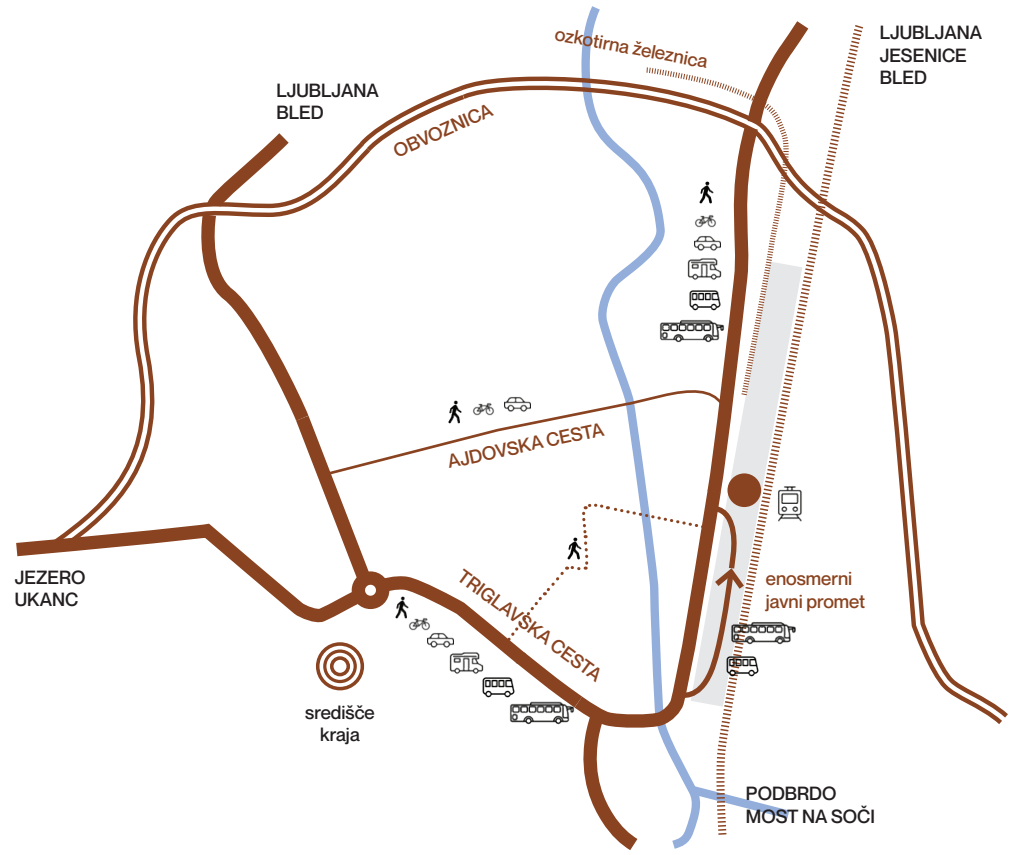




POTNIŠKO SREDIŠČE BOHIJSKA BISTRICA

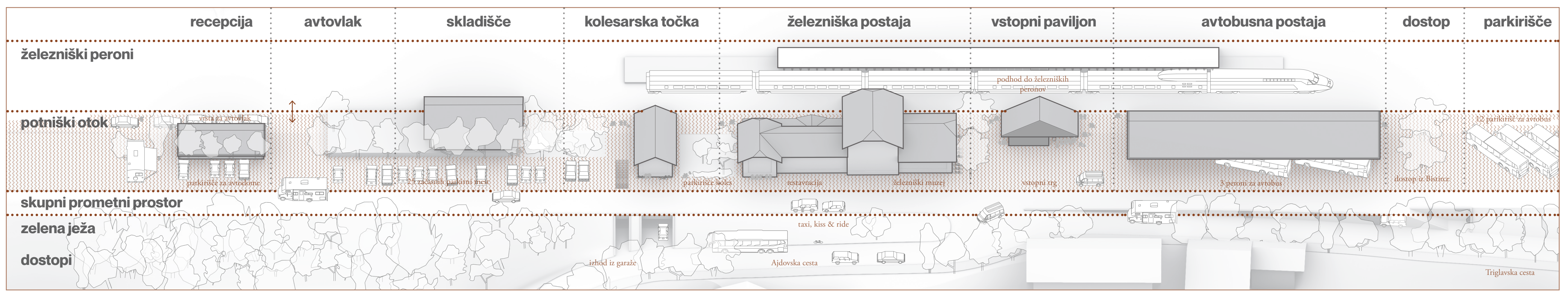
Če je na začetku 20. stoletja v Bohinjski prostor prinesla zanos, energijo in prve obiskovalce izgradnja Bohinjske železnice, bo danes njeno prihodnost, trajnostno mobilnost in turizem za 21. stoletje odločilo novo potniško središče Bohinjska Bistrica. Zasnova središča, ki bo za marsikoga pravzaprav prvi stik z Bohinjem mora tako biti več kot zgolj prestopna točka – postati mora zgleden primer trajnostne mobilnosti, ki vzpodbuja in ozavešča kolesarjenje, vožnjo z vlakom in avtobusi in drugim javnim prometom v širši regiji.

Predlagana zasnova na spoštljiv in jasn način nadaljuje prepoznaven vzorec gradnje ter definira odprto urbanistično shemo v katero so umeščeni nujno potrebni programi. Prometno organizacijo s pešci in kolesarji na čelu, karakterizirajo enostavni in jasni prometni pasovi v središču katerih se oblikuje t.i. "potniški otok". Vzpostavljena je trdoživna zasnova potniškega središča s posebno pozornostjo prilagodljivosti na raznolike scenarije širše in ožje prometne ureditve ter faznosti izvedbe. Z umestitvijo objektov, programov, zunanjih prostorov in prometne ureditve v pregledno zasnovano strukturo, bo tudi ob prvem prestopu izkušnja intuitivna, varna in prijetna.

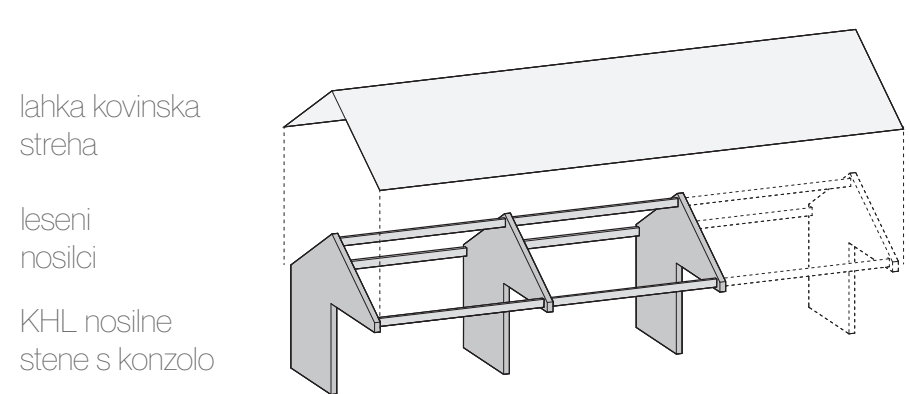


NADALJEVANJE ZNAČILNEGA STAVBNEGA VZORCA

PREGLEDNI IN NEPOSREDNO DOSTOPNI PROGRAMSKI PASOVI

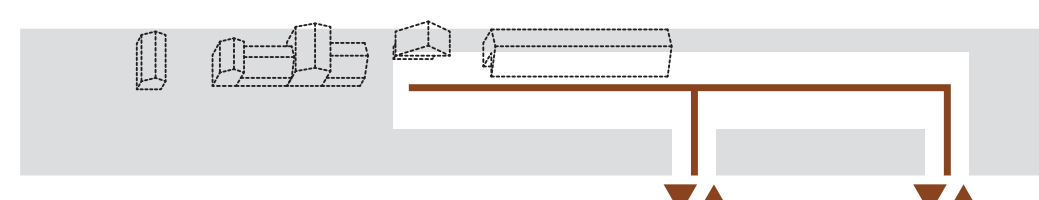
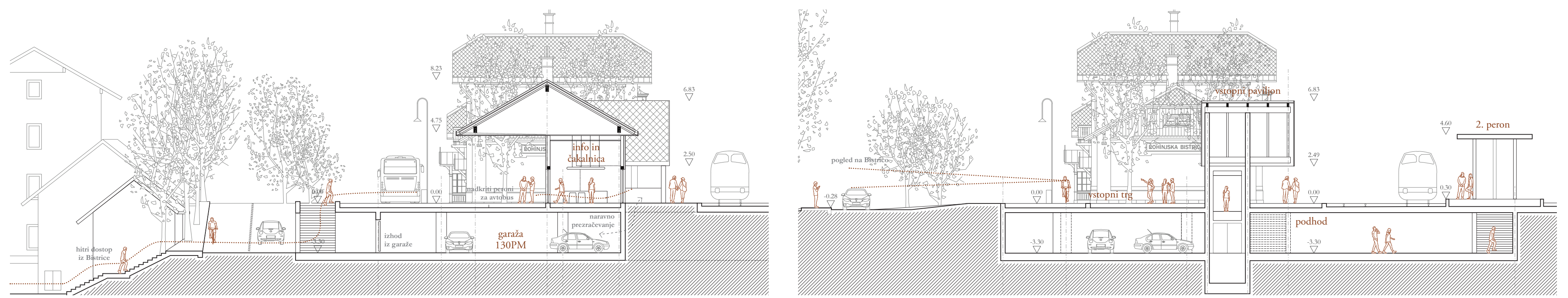


pregled z zahoda



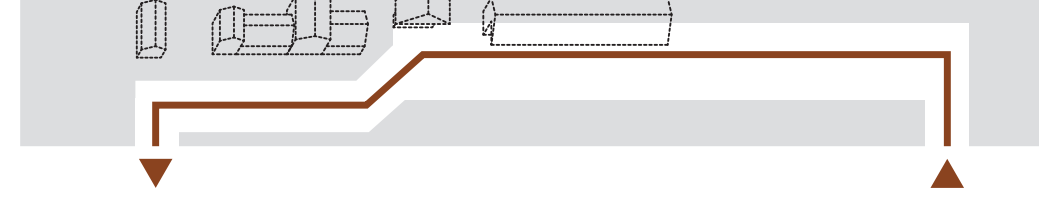
KONSTRUKCIJSKA ZASNOVA

z mislijo na Bohinjsko stavbno izročilo in trajnostno gradnjo za prihodnost, imajo vsi novi objekti enostavno modularno konstrukcijsko zasnovo iz prečnih KLH konzolnih sten in vzdolžnih lesenih nosilcev.



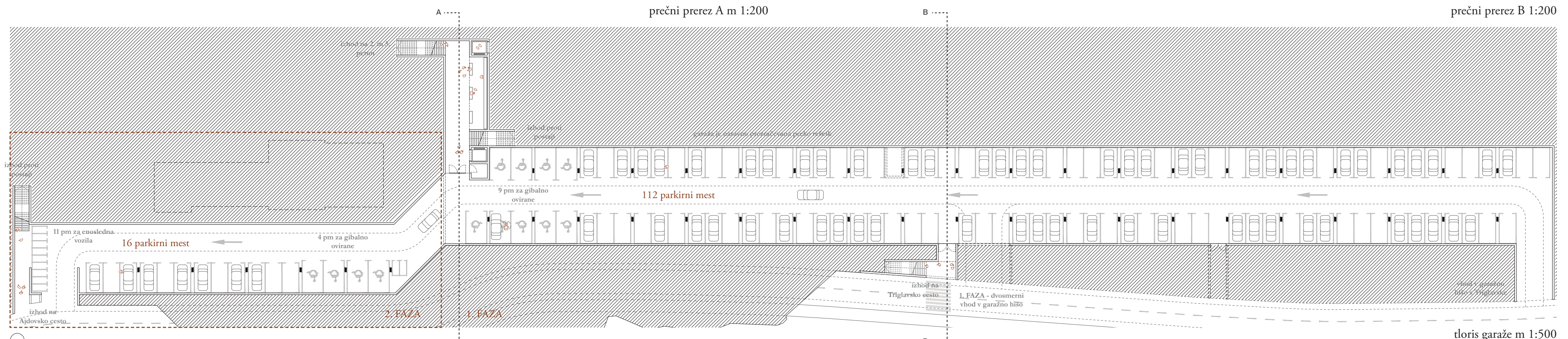
OSEBNI PROMET - 1. FAZA

dvosmerni promet z vhodom in izhodom na triglavsko cesto

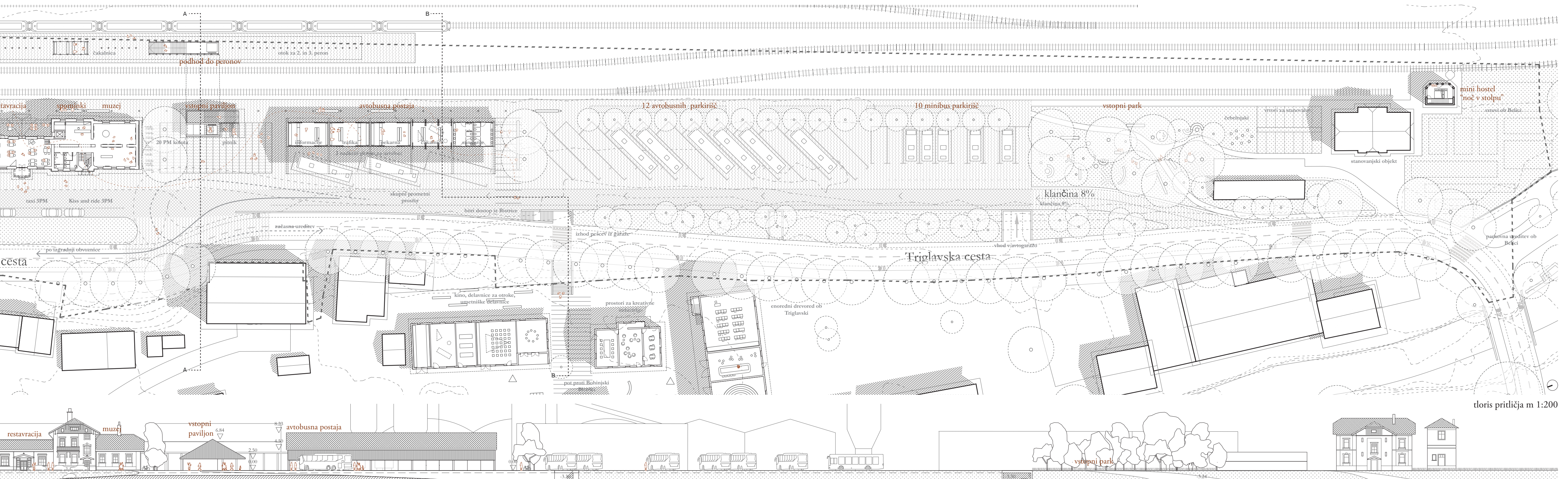


OSEBNI PROMET - 2. FAZA

enosmerna garažna hiša omogoča enostavnejši manever in razbremenitev Triglavsko cesto

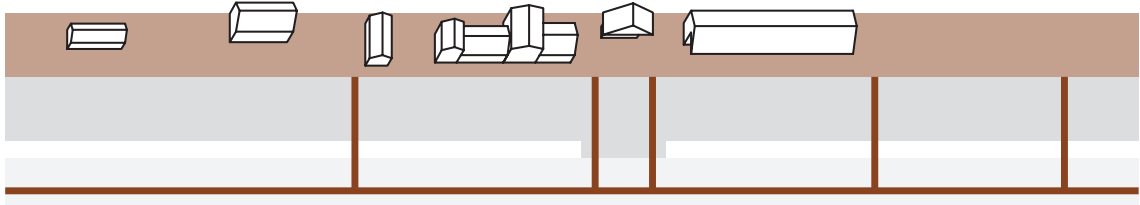


toris garaže m 1:500



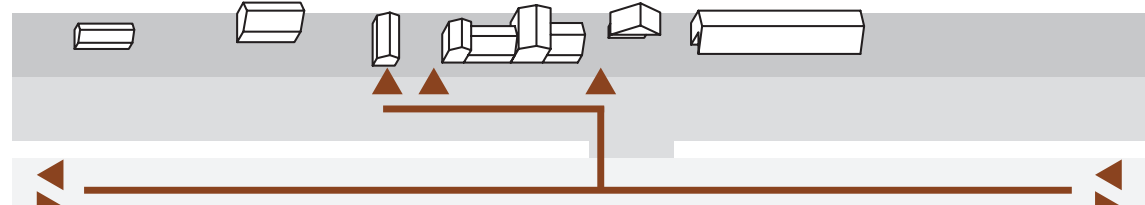
doris pritiča m 1:200

pregled s Triglavske m 1:500



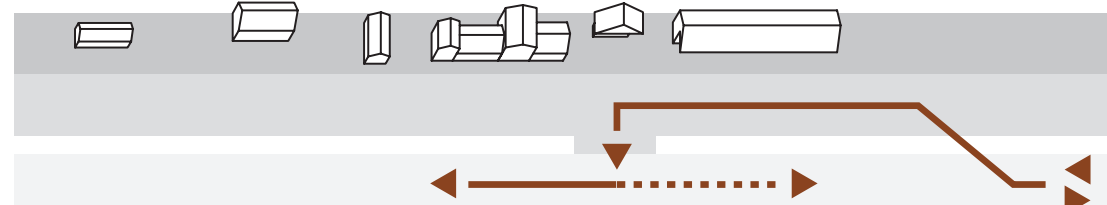
PEŠEC

Koncept tako imenovanega potniškega otoka pešcu namenja povezan prostor med objekti s katerga je možnih več prečnih povezav proti Bistrici



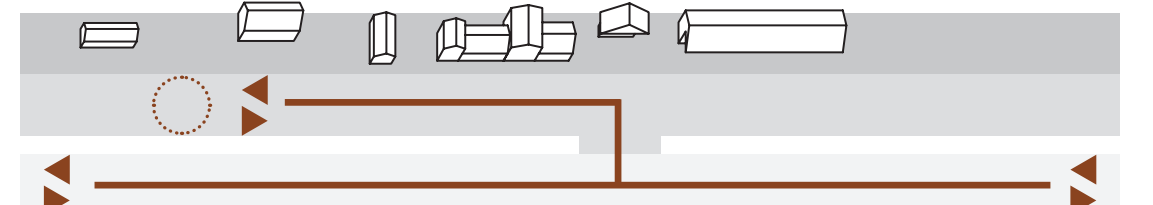
KOLO

za kolesarje je organiziran enostaven in varen dostop v središče, parkiranje, izposoja in servis ter nadaljevanje poti v obeh smereh dostopnih poti



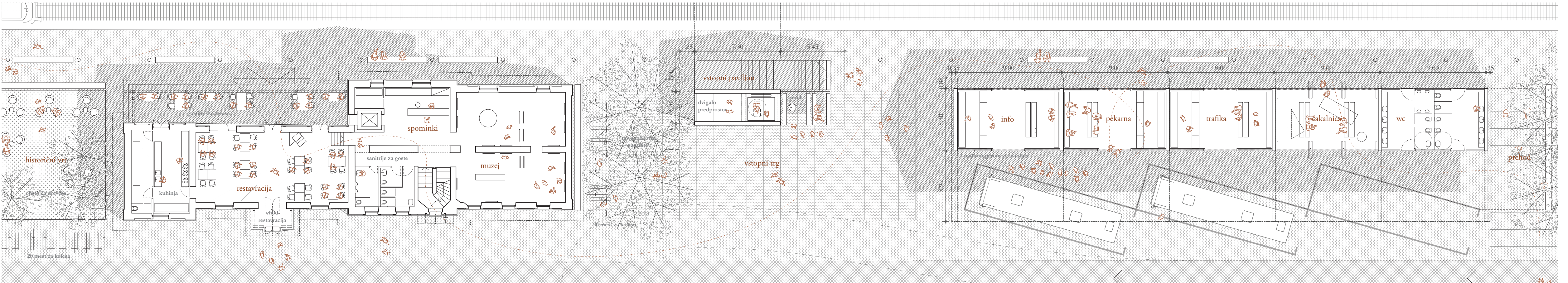
JAVNI PREVOZ

za avtobuse in minibusje velja enosmerni krožni režim, ki nadaljuje pot proti novi obvoznici, do izgradnje obvoznice, je možen krožni manever nazaj po Triglavski cesti.

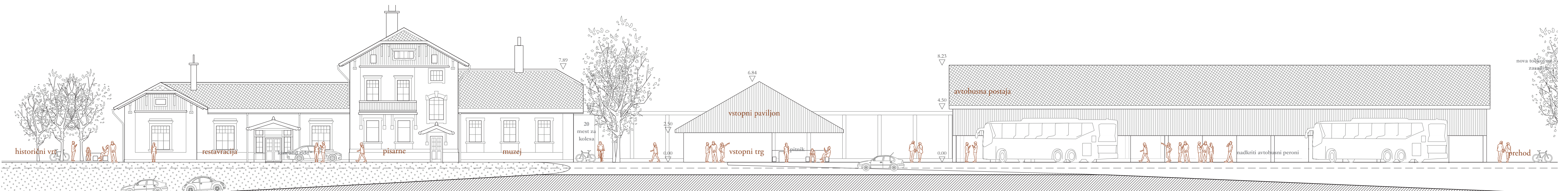


ZAČASNI DOSTOPI

avtovlak, taxi, kiss & ride, začasna parkirišča ter parkirišča za avtomobile si delijo skupen prometni prostor, ki vzpodbuja manj frekventno uporabo



doris pritiča m 1:200



zahodna fasada m 1:200

