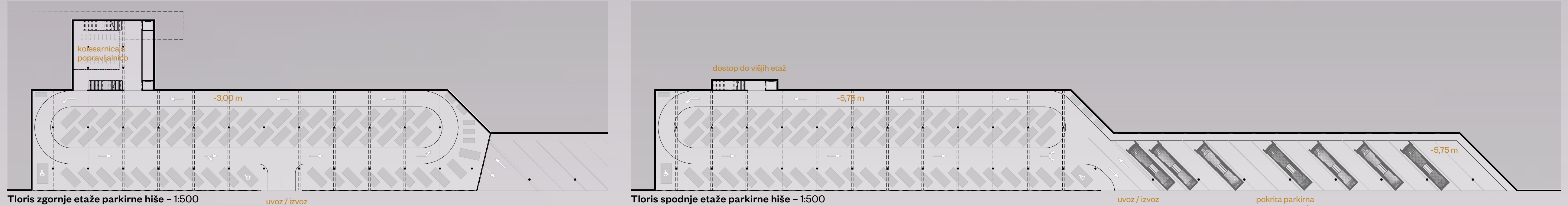


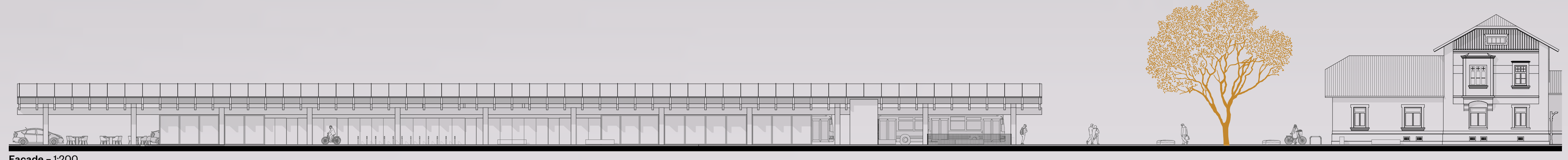


Situacijska ureditev projektnega območja - 1:500



Tloris zgornje etaže parkirne hiše - 1:500

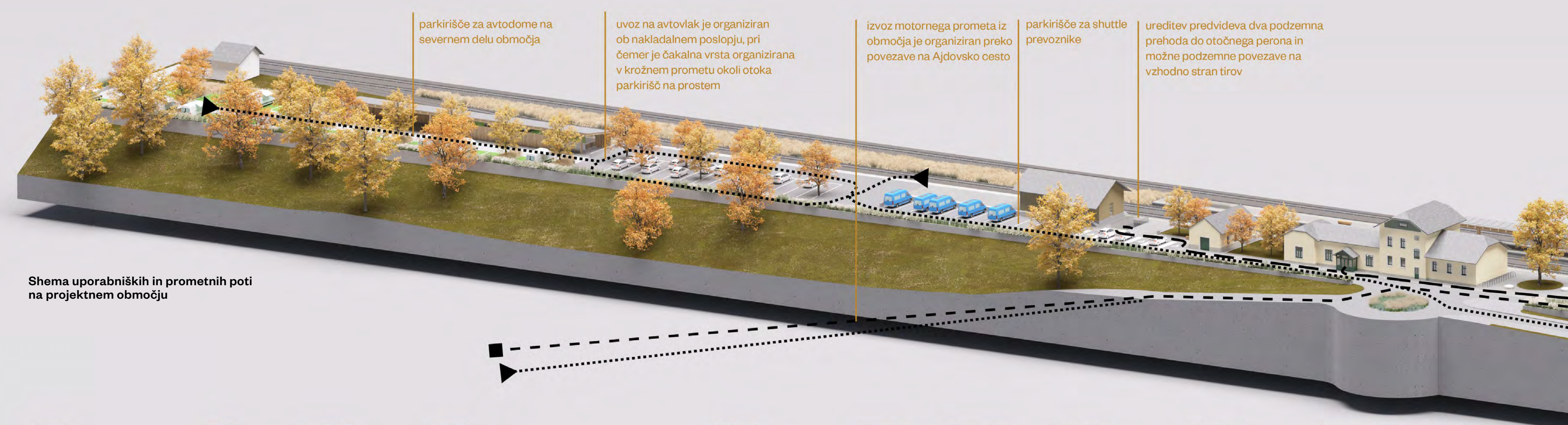
Tloris spodnje etaže parkirne hiše - 1:500



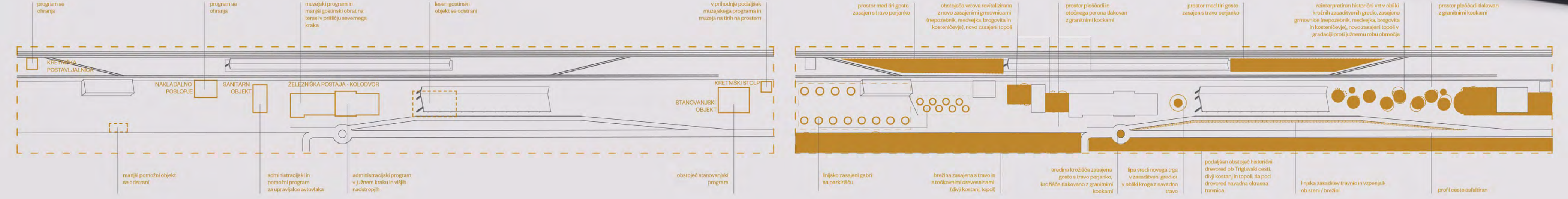
Facade - 1:200

Namera zasnove je oblikovanje nove vstopne točke tako za Bohinjsko Bistrico, kot tudi Občino Bohinj in bližnji Triglavski narodni park. Kot takšen mora vstopni moment poudariti čudovito okolico in vzbuditi nostalgijo ob misli na zgodovino železnice. Oblikovna izhodišča odговarjajo programski shemi natečajne naloge z zadržanim arhitekturnim oblikovanjem - z uporabo naravnih in lokalnih materialov ter enostavnih arhitekturnih oblik. Dvignjen podstavek platforme skriva površine za mirujoči promet v podzemne etaže in s tem omogoči nemoteno povezavo pešcev z reinterpretiranim vrtom in parkovno ureditvijo ter mestom. Arhitekturno oblikovanje išče svoje reference v lokalnem kontekstu in se podreja obstoječemu oblikovanju obstoječih stavb železniške postaje, pri čemer se neposredno naveže na artikulacijo lesenih teras ob železniškemu peronu.

Končna rešitev je skupen arhitekturni in prometno-infrastrukturni jezik, ki postavlja izkušnjo obiskovalca v osrednje brez prevzetnosti. Monumentalna okolica tako postane tista, ki privablja ljudi in jih omamlja od prihoda do odhoda z območja.



Shema uporabniških in prometnih poti na projektnem območju

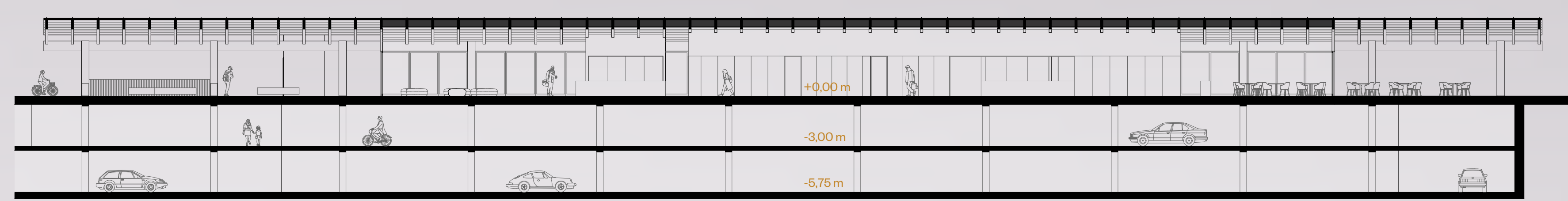
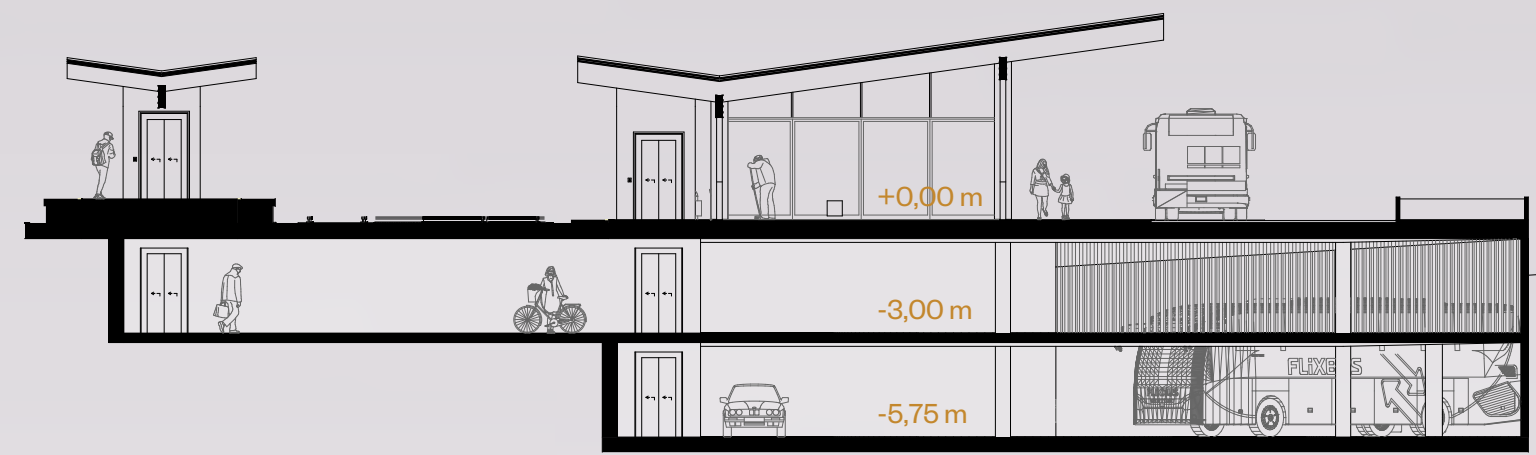
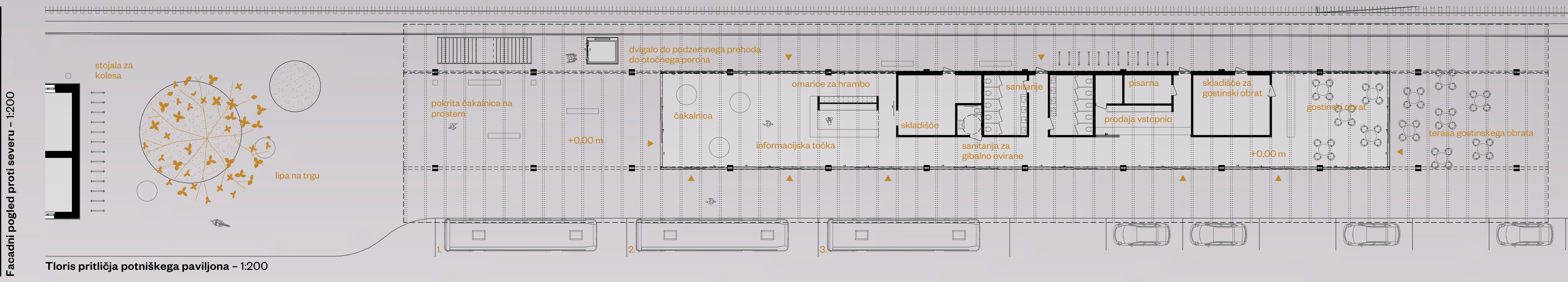
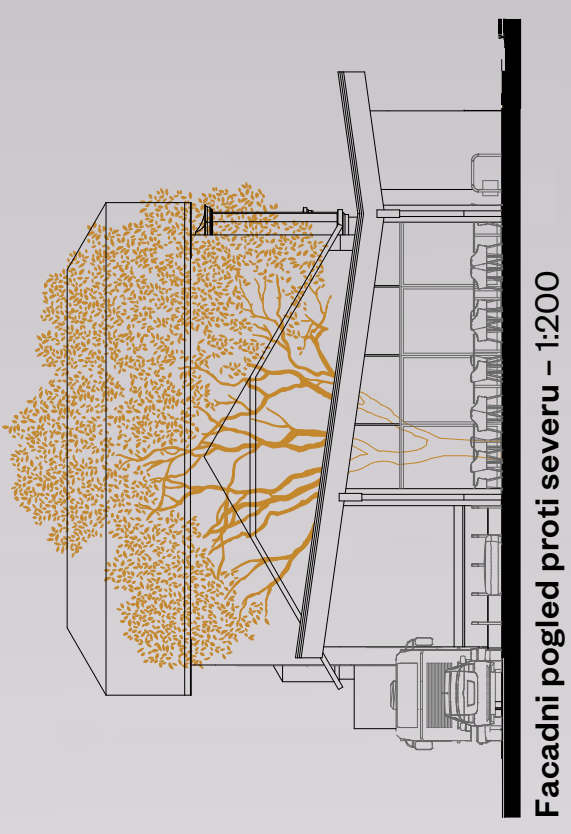
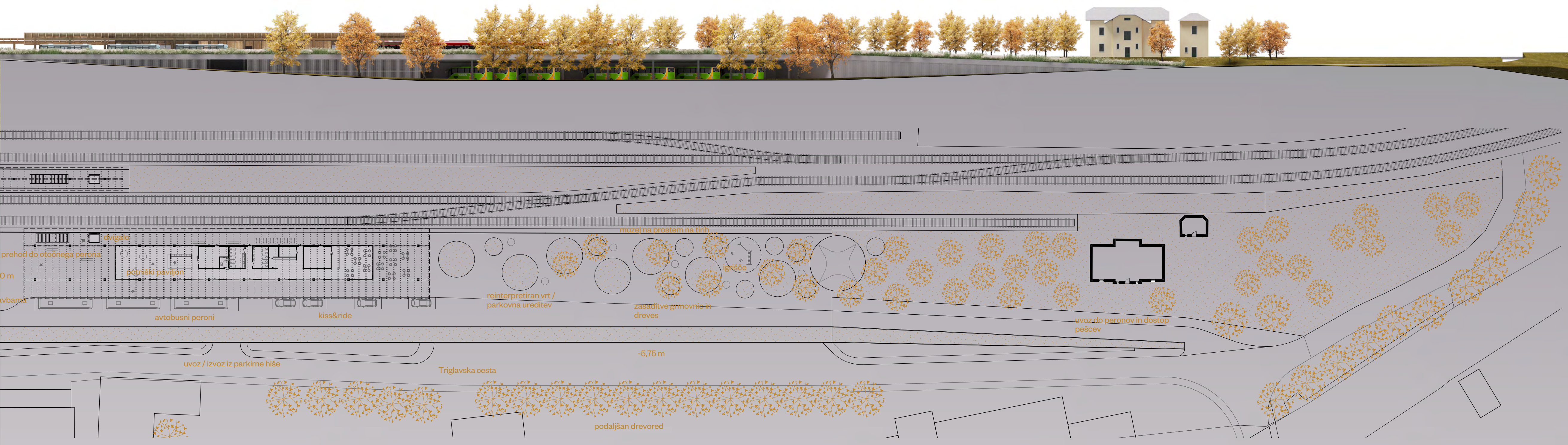


Shema uporabe obstoječih stavb na območju

Shema predlagane ozelenitve

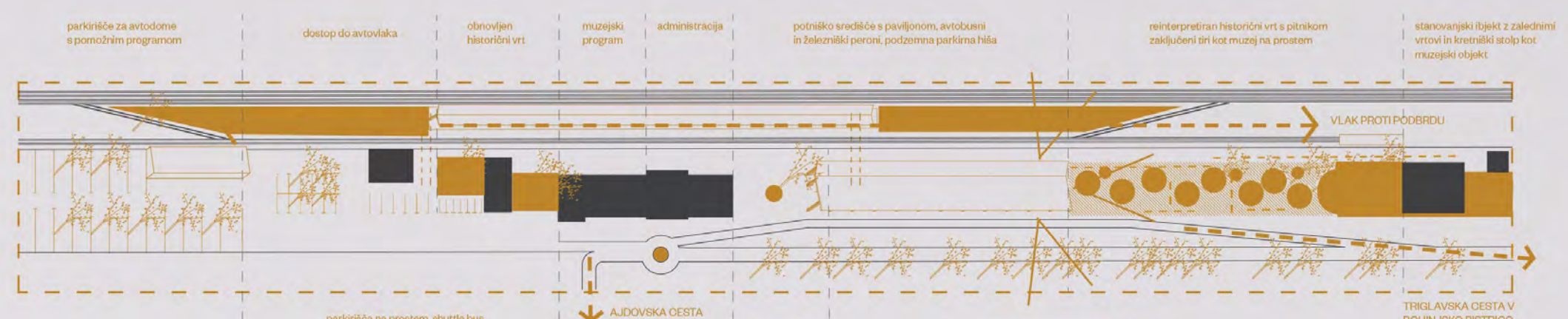
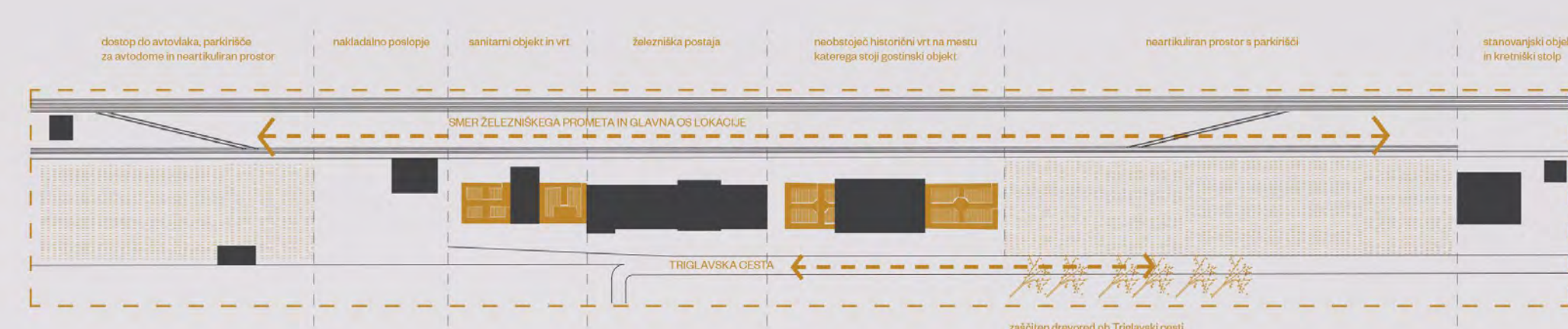


Pogled s paviljona na gostinsko teraso in proti južnim hribom



Shema obstoječe urbanistične ureditve in rabe prostora

Shema predlagane urbanistične ureditve in rabe prostora



dovoz avtobusev do avtobusnega postajališča je organiziran preko nivojske delitve prometa, pri čemer je hitrost prometa omejena za skupno uporabo tlakovanega nivoja s pešci

uvoz in izvoz iz parkirne hiše je organiziran preko spodnjega nivoja ceste

parkirna hiša P+R uporabi obstoječo topografijo in je organizirana v dveh nivojih

manjša parkovna površina namenjena obiskovalcem območja, kot tudi prebivalcem, poti pešcev so tukaj urejene neformalno okoli krožnih gruč zasaditev

dostop avtobusev do avtobusnih parkirišč je organiziran preko spodnjega nivoja cest

poti pešcev in kolesarjev so nivojsko ločene od motornega prometa, pri čemer je kolesarnica v spodnji etaži parkirne hiše

glavni motornega prometa je organizirana v spodnjem nivoju, s tem se ločijo poti pešcev in avtomobilov

pot pešca in kolesarja
pot osebnega motornega vozila
pot avtobusnega prevoza



Predpisan pogled v ptičji perspektivi na ureditev projektne območja s severa