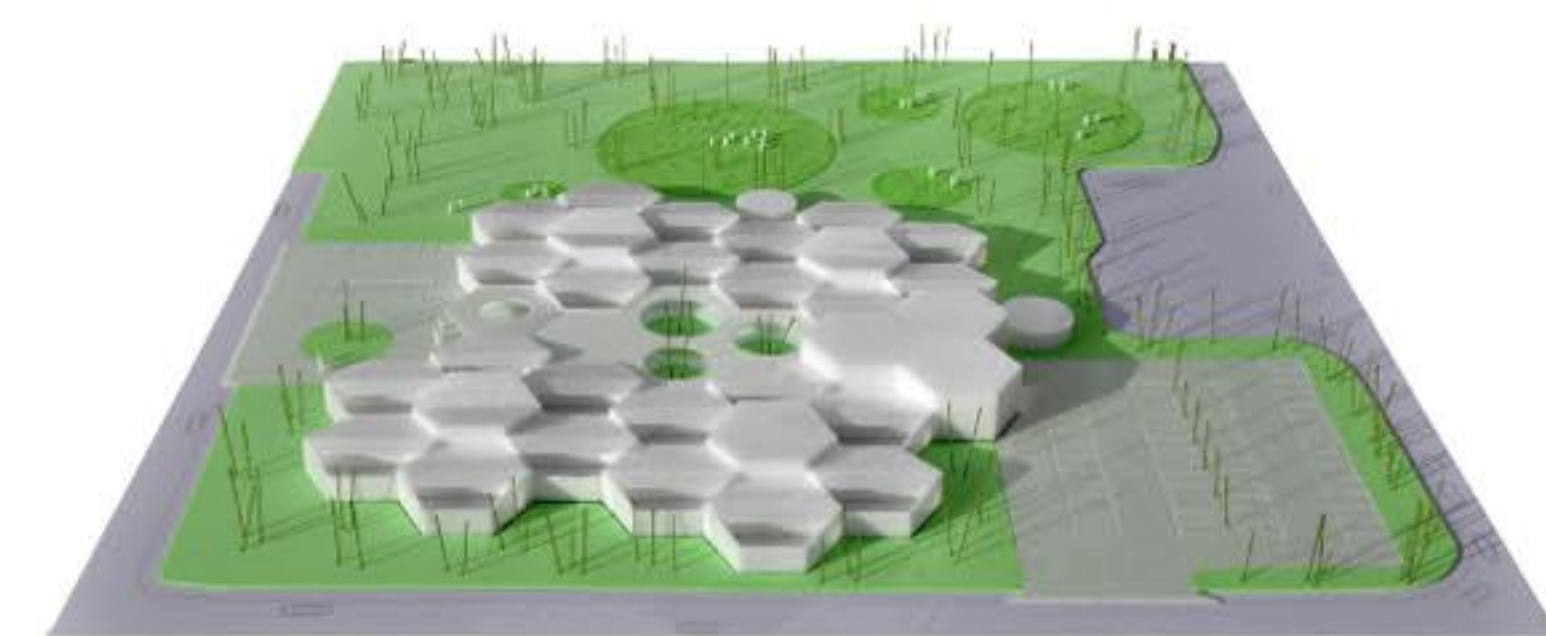
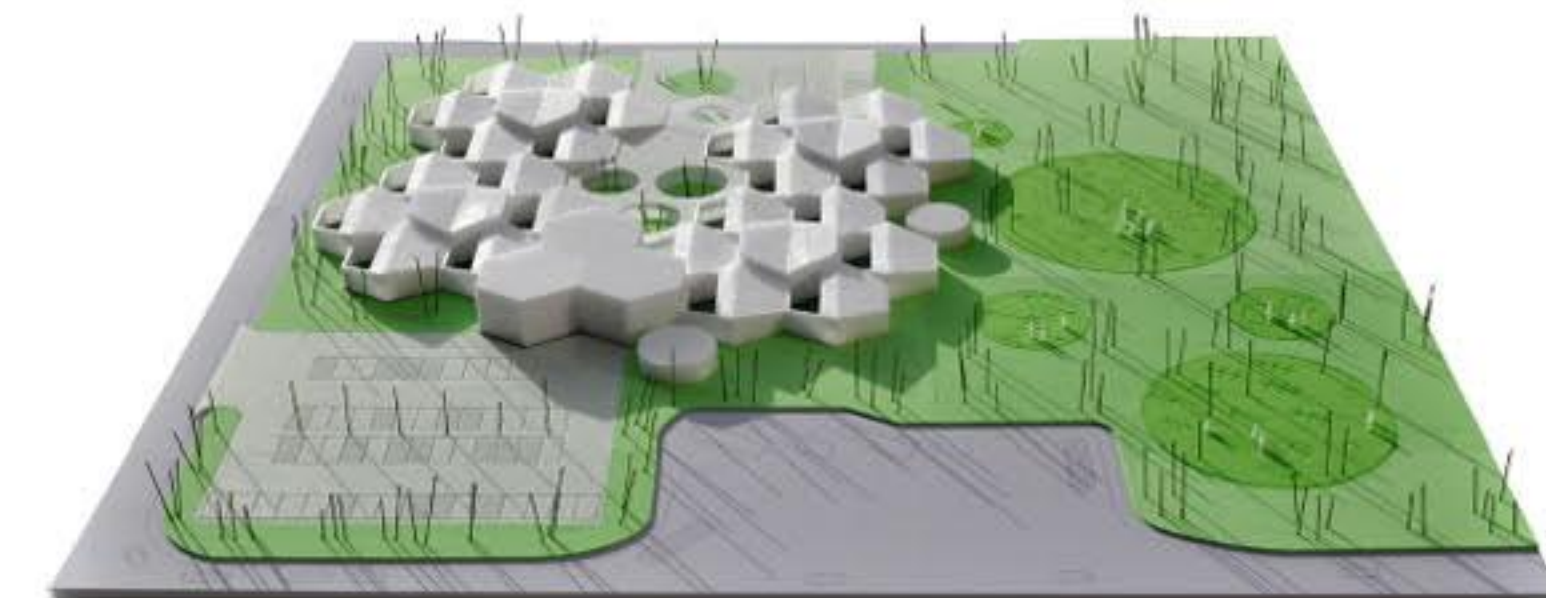


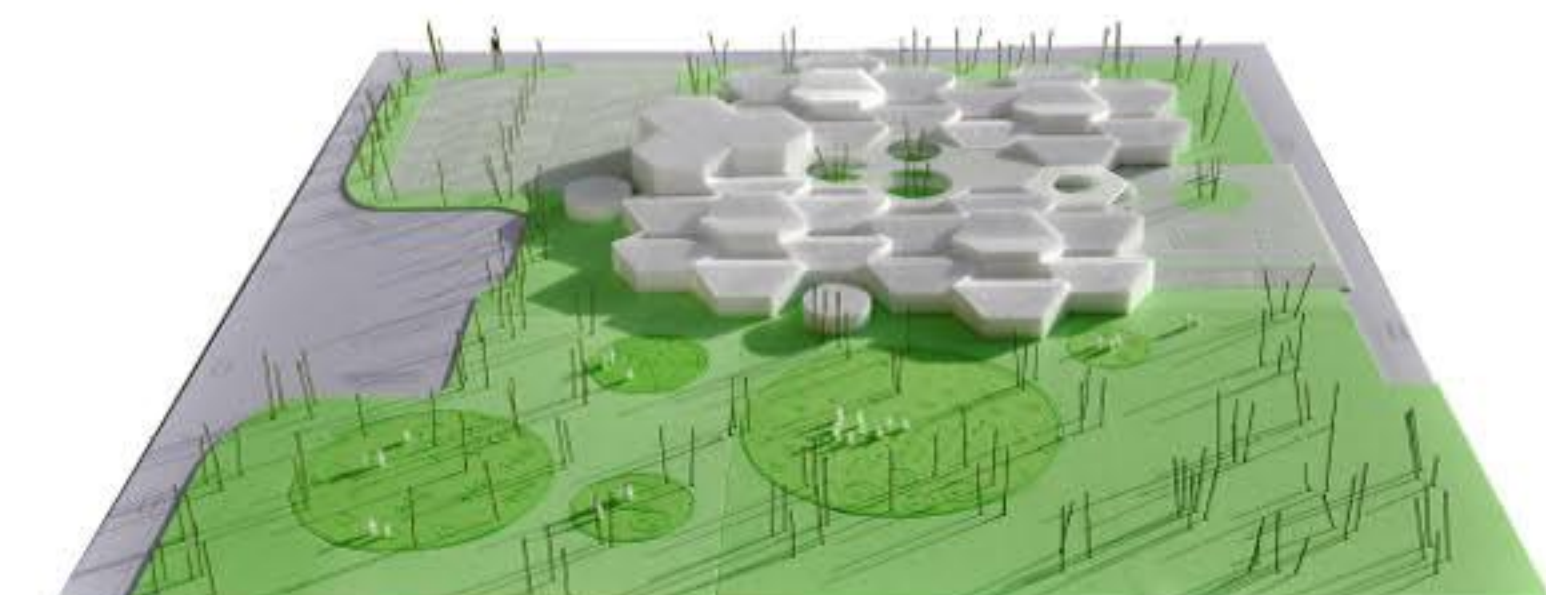
prostorski prikaz celotnega območja



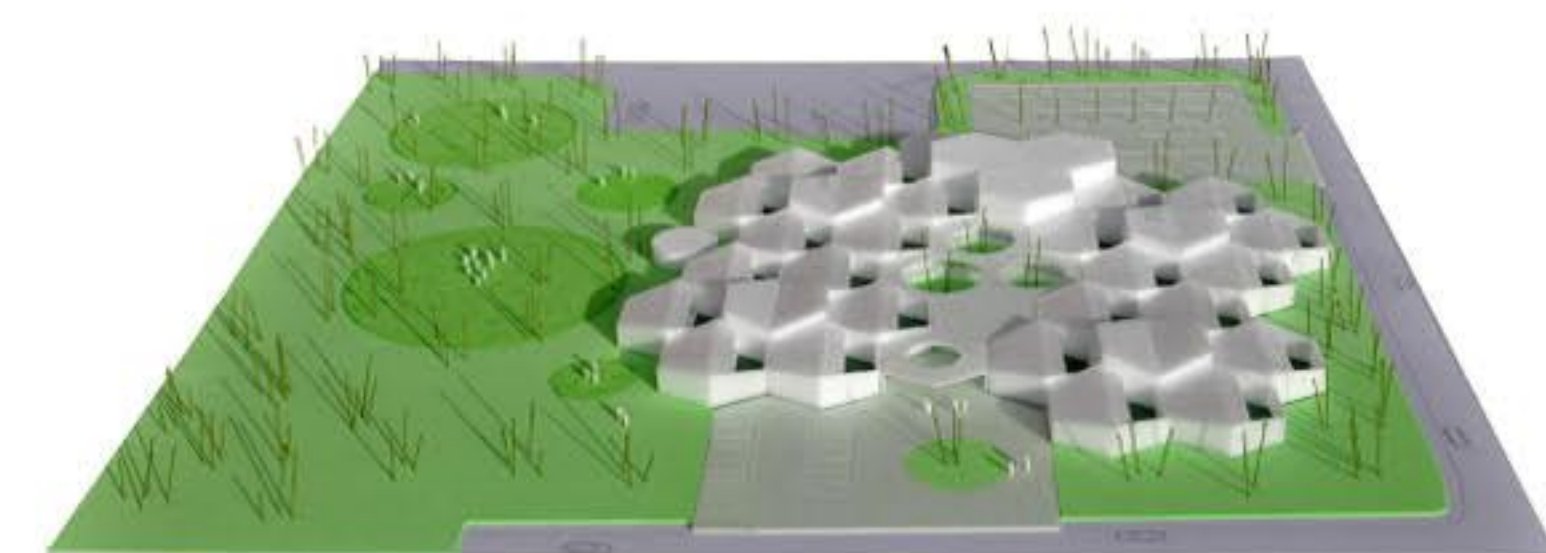
pogled z južno vzhoda



pogled s severo vzhoda



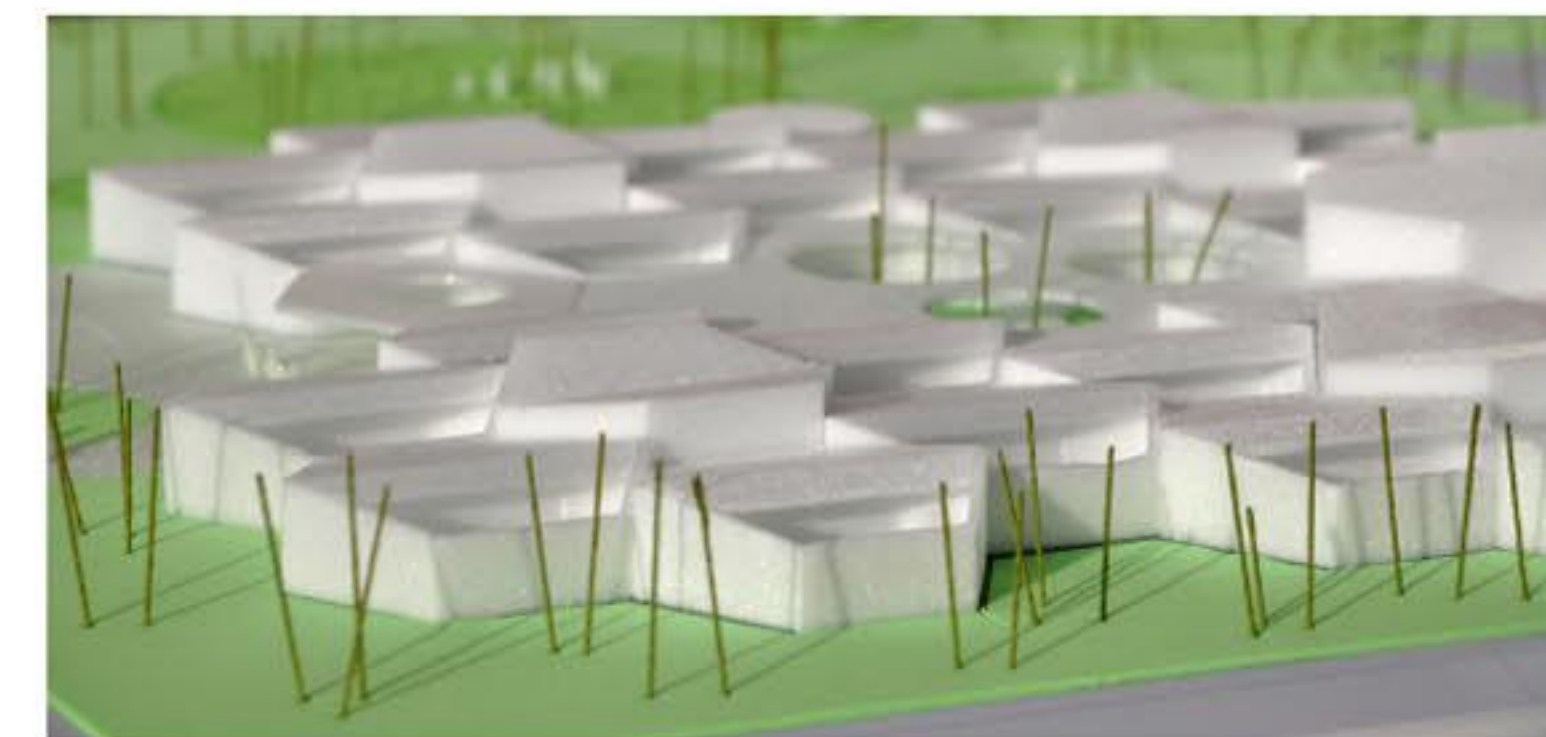
pogled s severo zahoda



pogled z južno zahoda



pogled na glavni vhod



pogled z juga



papirna breza



pot_betonaki prelazniki v travi



parkiraja_betonaka prelaznicna kocka v travi



obrobno grmicavje_lovrickovec



betonaka klopa na vhodni ploščadi



lesena klopa v zelenju



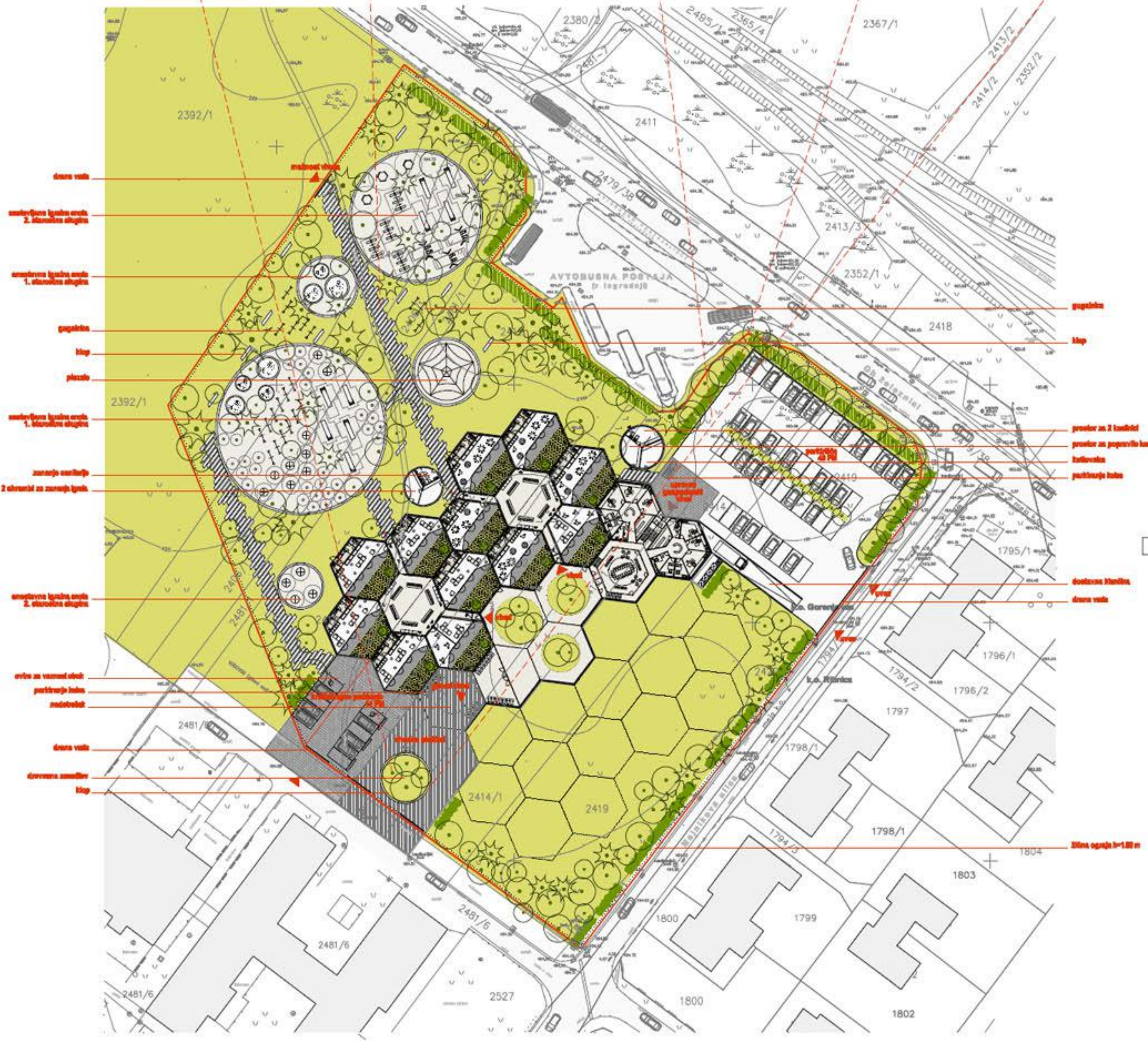
referenca ribnicna rešena koncept organizacije prostora



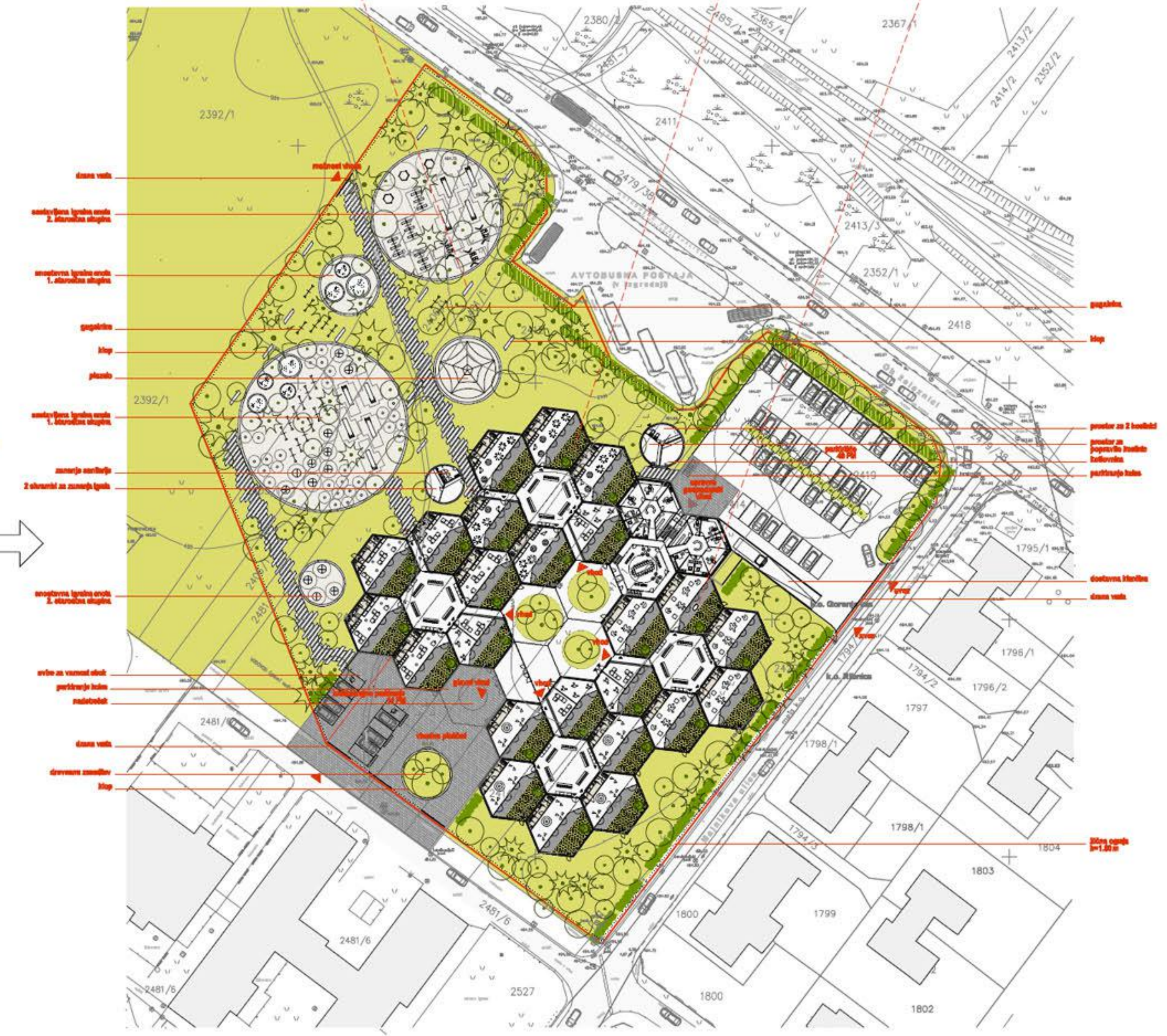
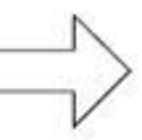
aktivnost v stolu sedimo rola



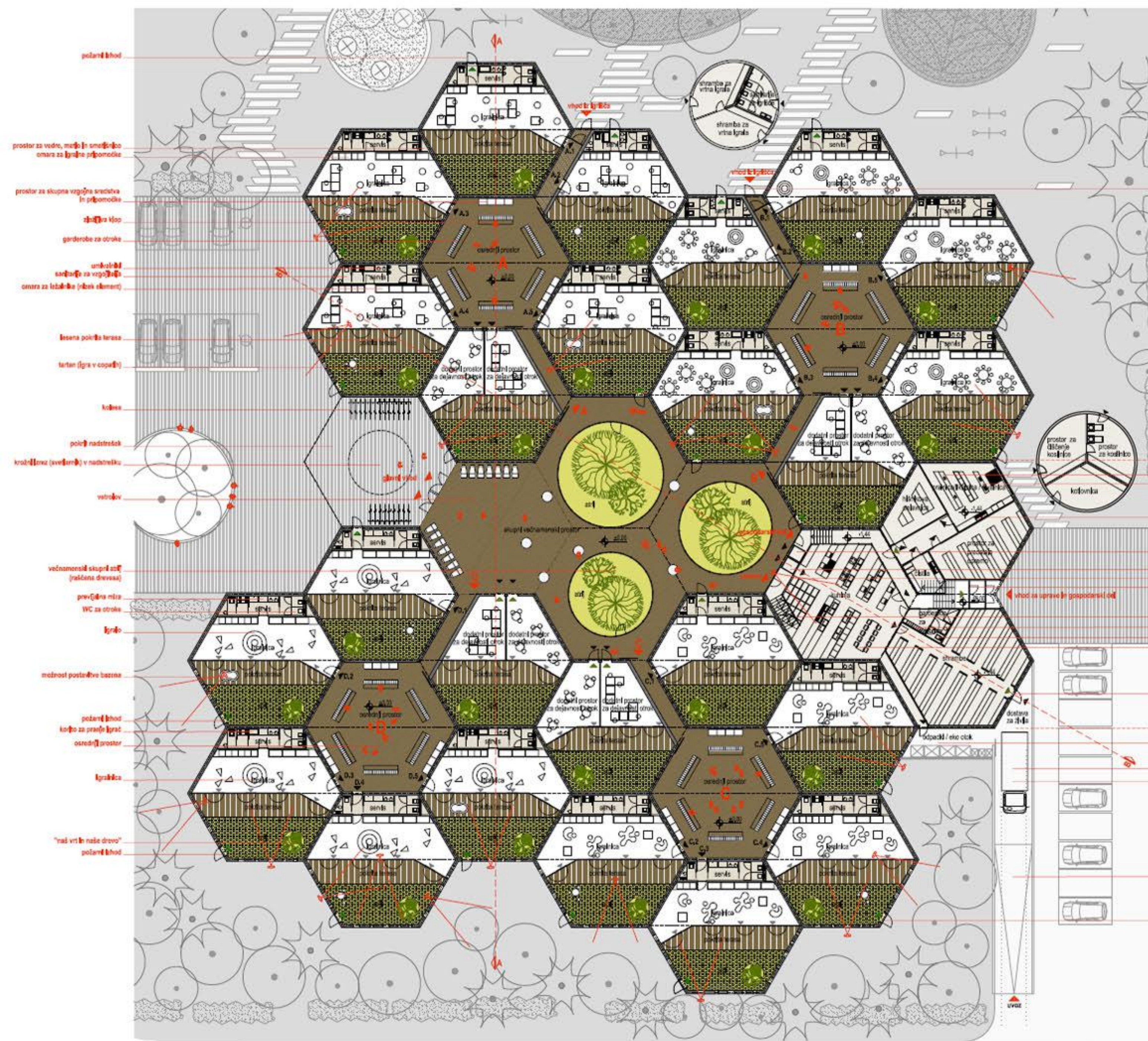
na pokrili ferai igramo se v bazenu



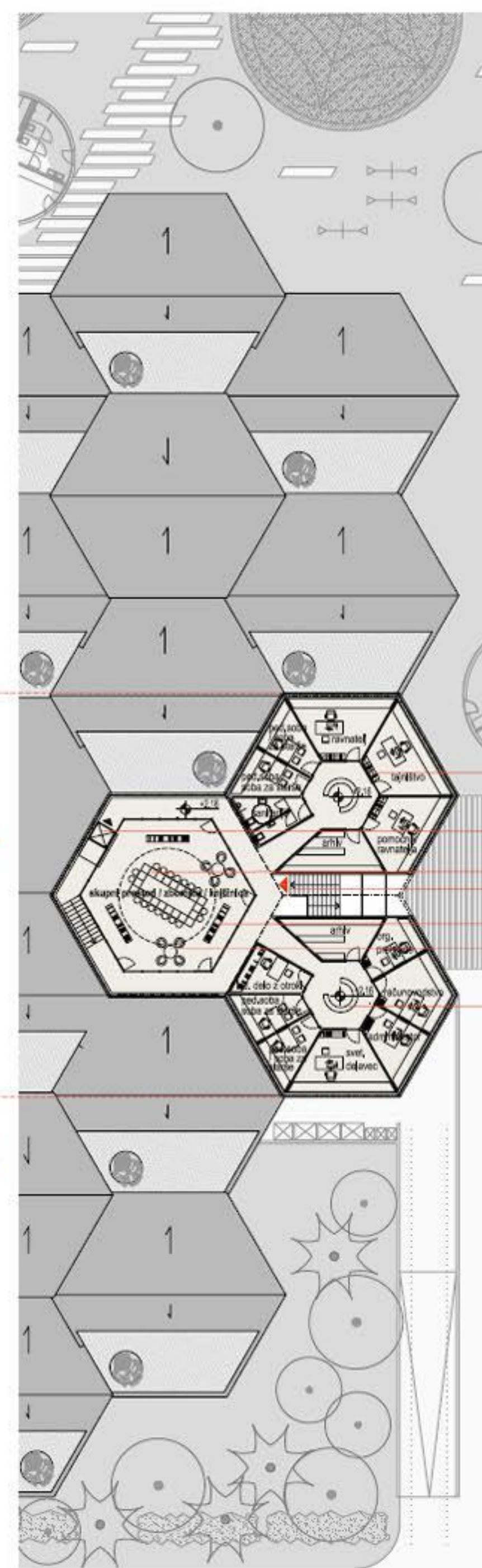
ureditvena situacija - I. faza - 1:500



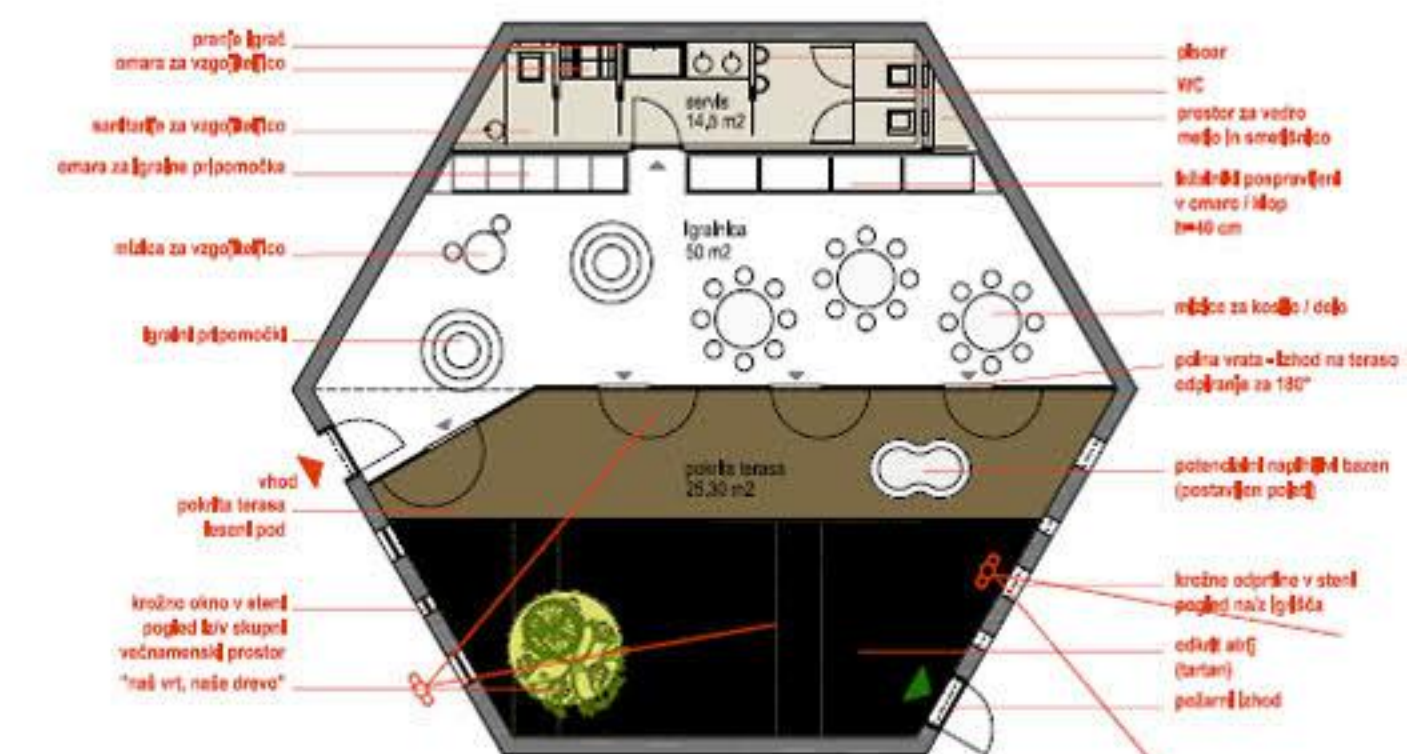
ureditvena situacija - II. faza - 1:500



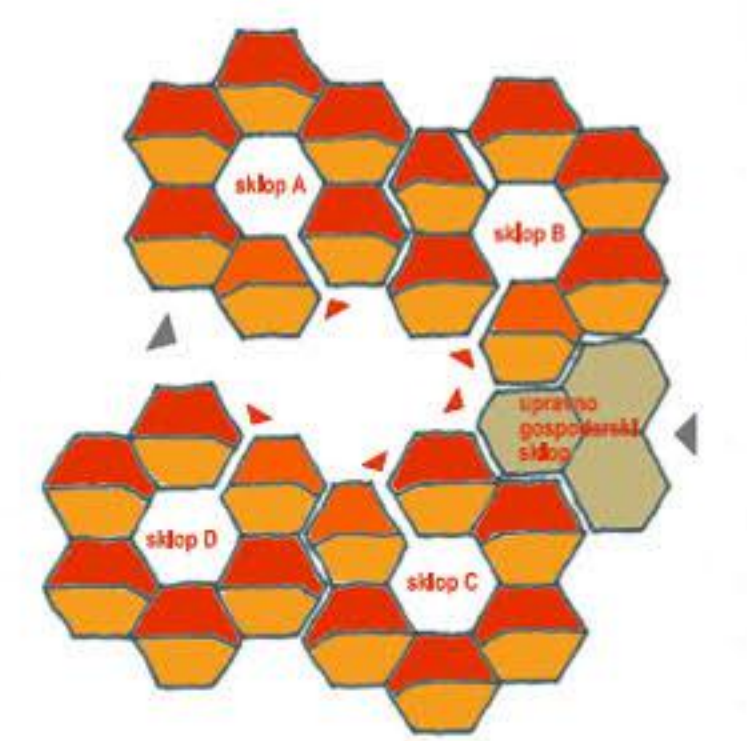
tloris prilježja 1:200



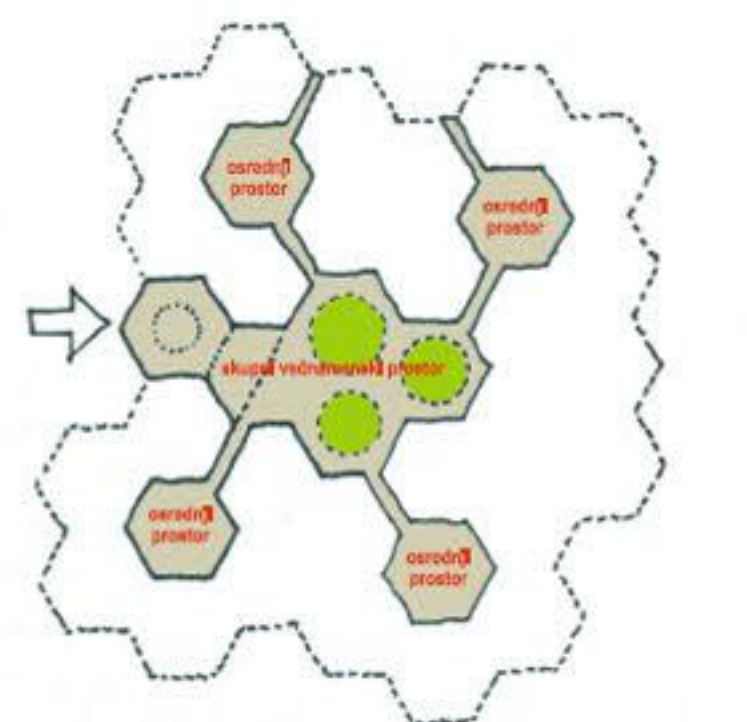
tloris nadstropja 1:200



osnovna enota | igralnica m 1:100



organizacijska shema razporeditve vsebinskih sklopih



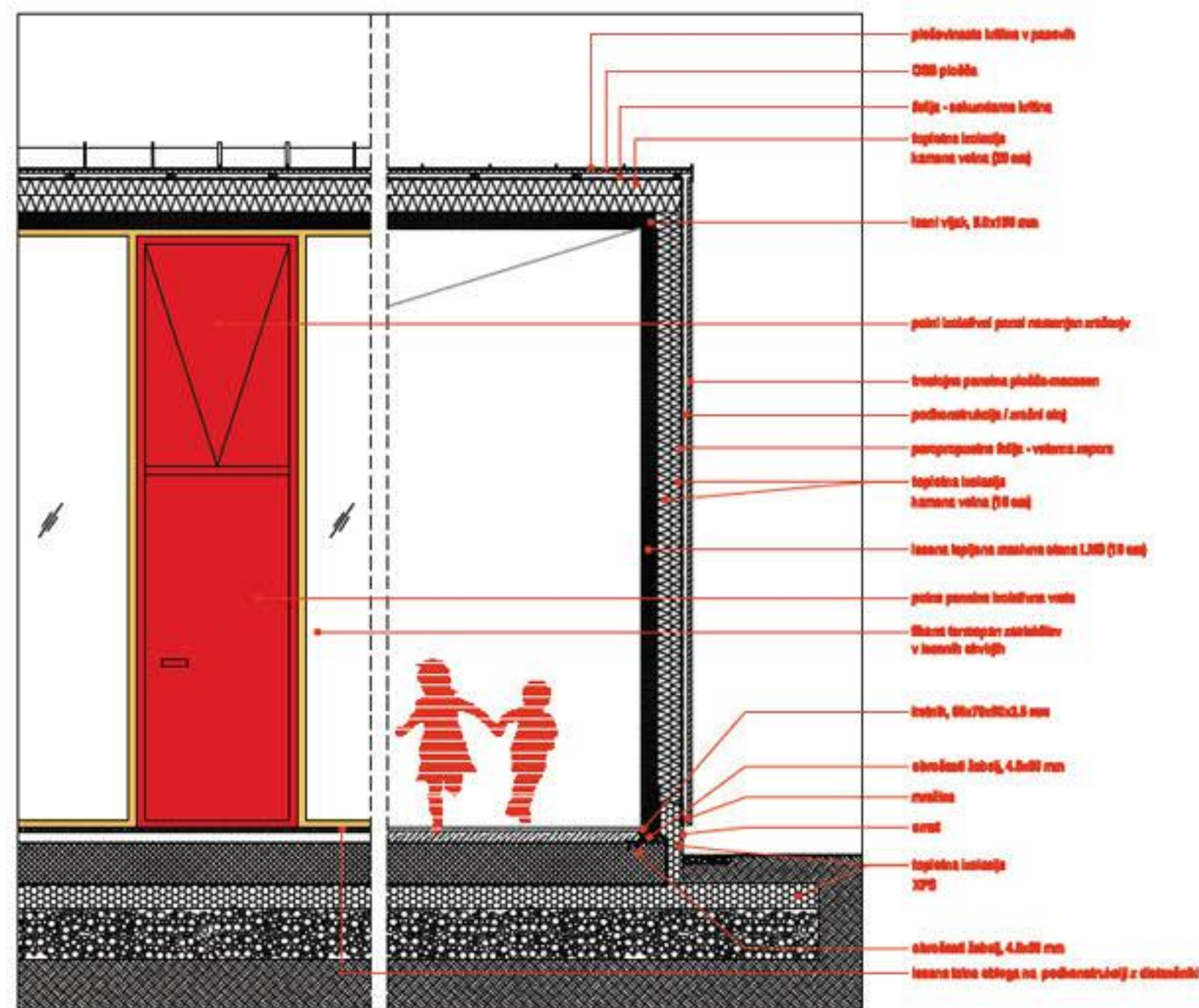
sistem komunikacij in skupnih prostorov



prerez AA 1:200



prerez BB 1:200



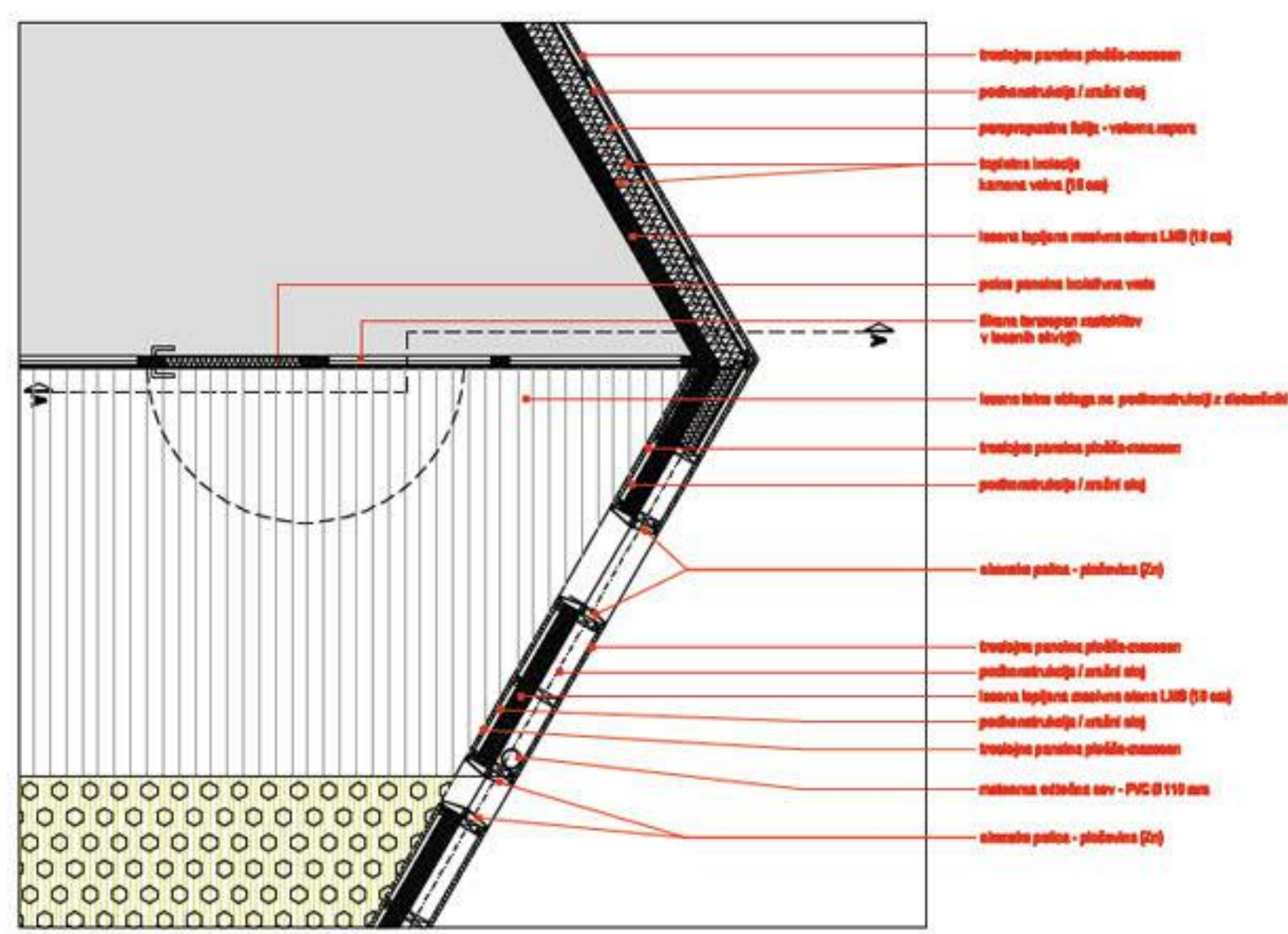
prerez fasadnega pasu 1:25

- plafondna letvica v pasu
- OSB plošča
- folija - zadrževalna letvica
- toplotna izolacija
- konkretna letvica (20 cm)
- izolacijski vložek, 8,0x100 mm
- podlota izolacijski pasovi razmerjen vrstni
- trajljiva parovna prepreka
- podbetonska letvica / armirni oplaš
- paropropustna folija - vodna zapora
- toplotna izolacija
- konkretna letvica (20 cm)
- izolacijski vložek, 8,0x100 mm
- podlota parovna prepreka
- obzidje betonsko z oplašitvijo v pasu
- betonski vložek, 8,0x100 mm
- obzidje betonsko, 4,0x100 mm
- armaturni pas
- toplotna izolacija
- OSB
- obzidje betonsko, 4,0x100 mm
- izolacijski vložek na podbetonski z oplašitvijo



»Vse otroke sprejme toplo«

vse otroke sprejme na robu sveta



tloris fasadnega pasu 1:25

- trajljiva parovna prepreka
- podbetonska letvica / armirni oplaš
- paropropustna folija - vodna zapora
- toplotna izolacija
- konkretna letvica (20 cm)
- izolacijski vložek, 8,0x100 mm
- podlota parovna prepreka
- obzidje betonsko z oplašitvijo v pasu
- betonski vložek, 8,0x100 mm
- obzidje betonsko, 4,0x100 mm
- armaturni pas
- toplotna izolacija
- OSB
- obzidje betonsko, 4,0x100 mm
- izolacijski vložek na podbetonski z oplašitvijo
- trajljiva parovna prepreka
- podbetonska letvica / armirni oplaš
- paropropustna folija - vodna zapora
- toplotna izolacija
- konkretna letvica (20 cm)
- izolacijski vložek, 8,0x100 mm
- podlota parovna prepreka
- obzidje betonsko z oplašitvijo v pasu
- betonski vložek, 8,0x100 mm
- obzidje betonsko, 4,0x100 mm
- armaturni pas
- toplotna izolacija
- OSB
- obzidje betonsko, 4,0x100 mm
- izolacijski vložek na podbetonski z oplašitvijo



notranji svet » skupni veličnostni prostor

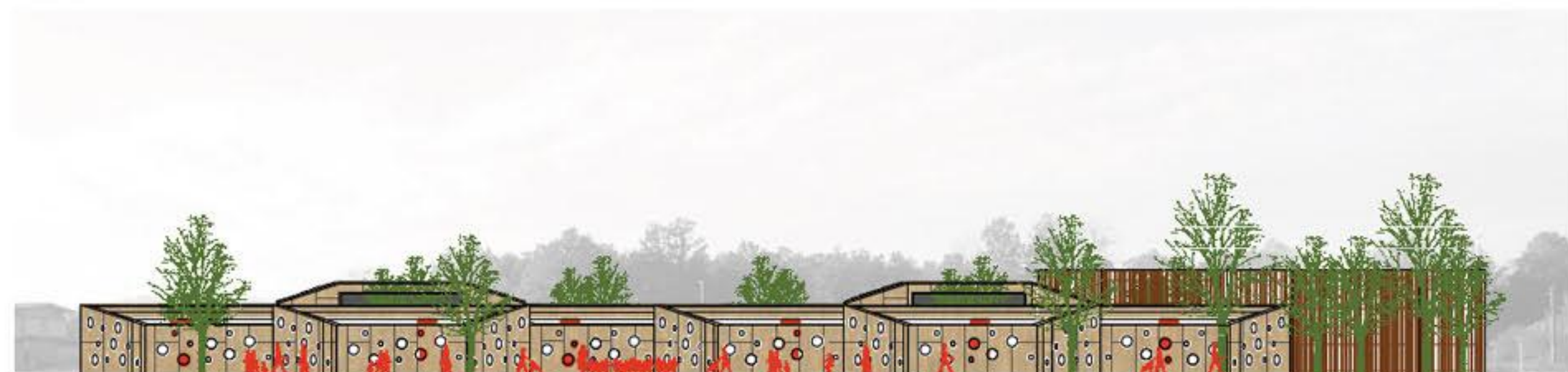


»Vse otroke sprejme toplo«

različni igralni vrtovi v središču



Jugo-zahodna fasada 1:200



Jugo-vzhodna fasada 1:200