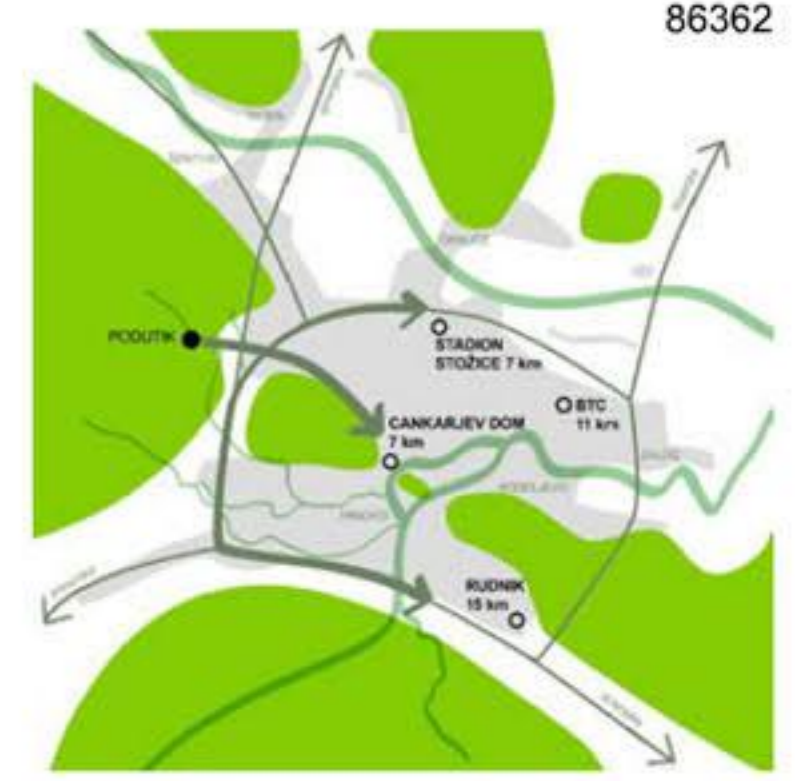


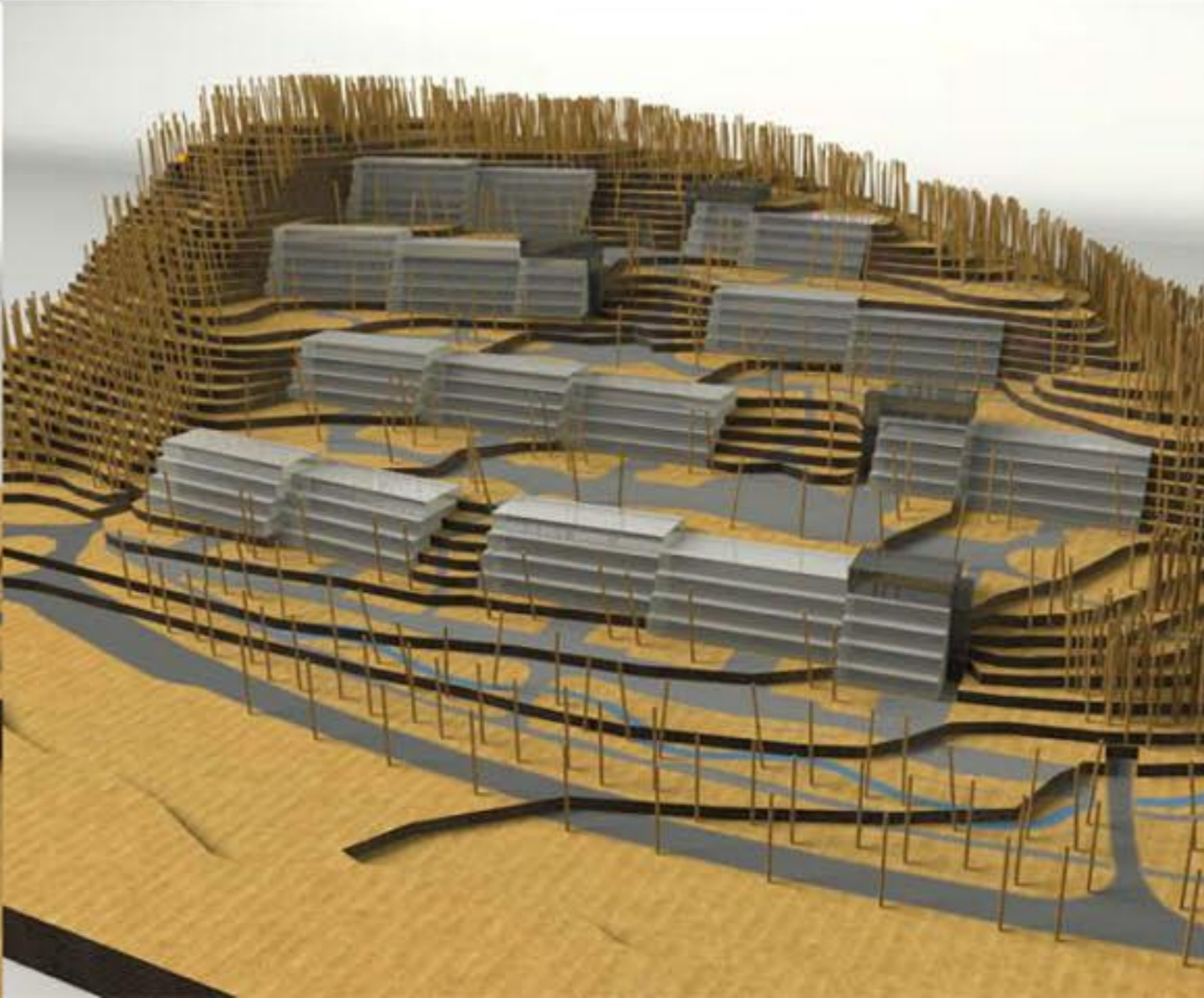
SITUACIJA 1 : 1000



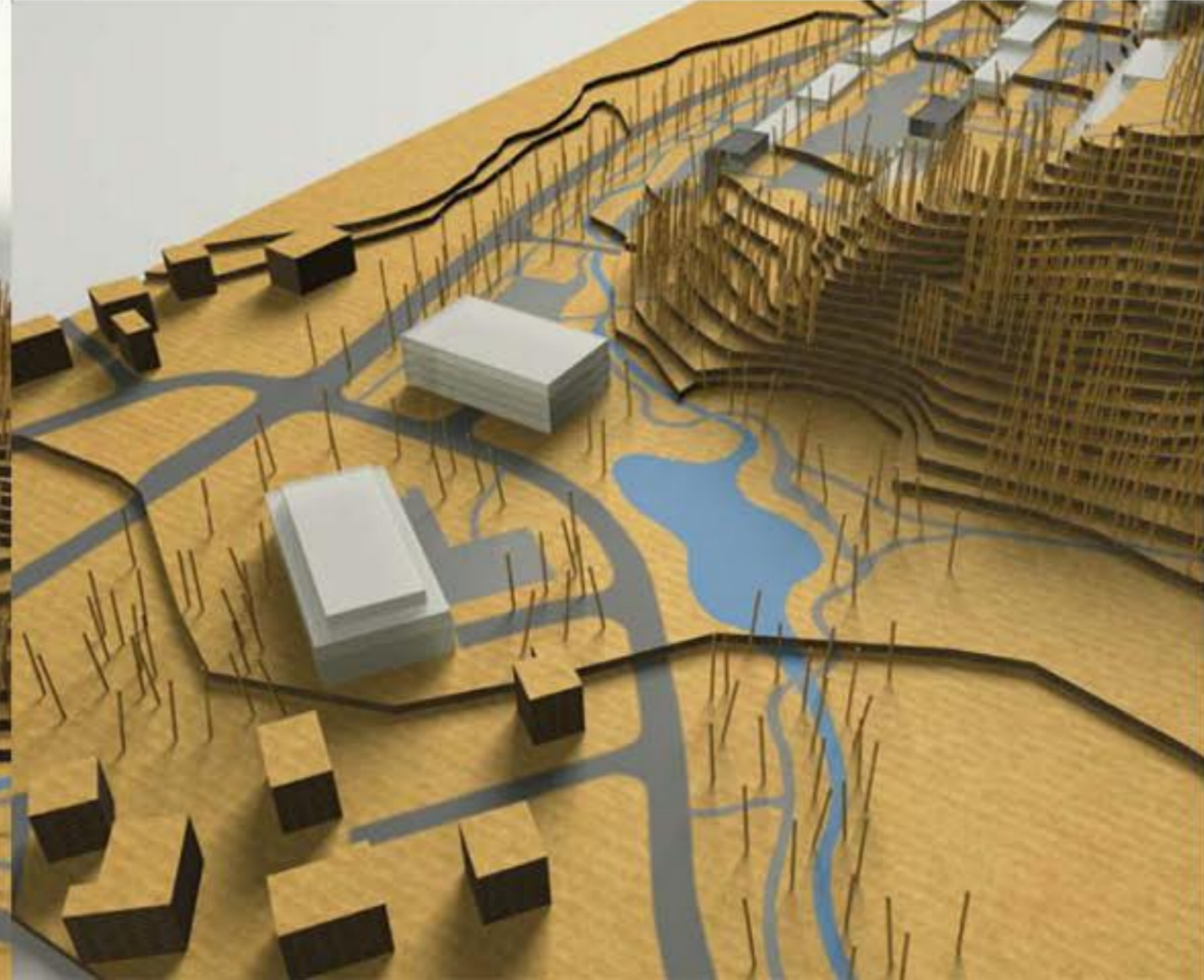
CELOTNO OBMOČJE



SKLOP A



SKLOP B



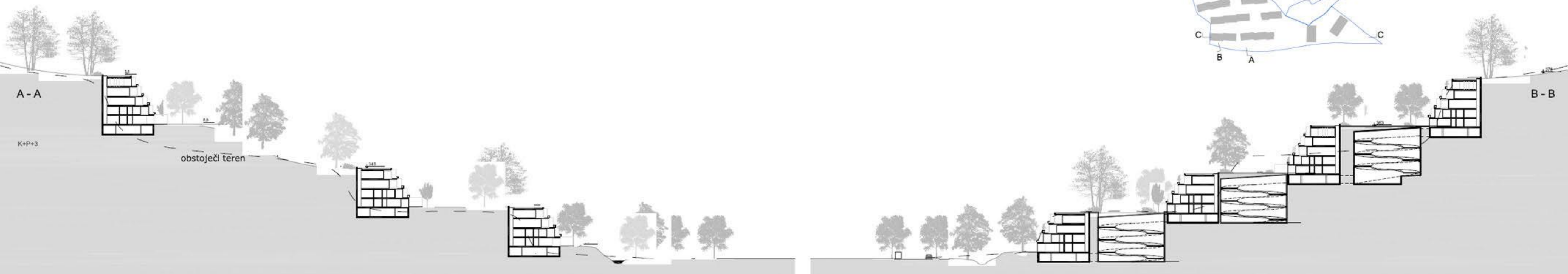
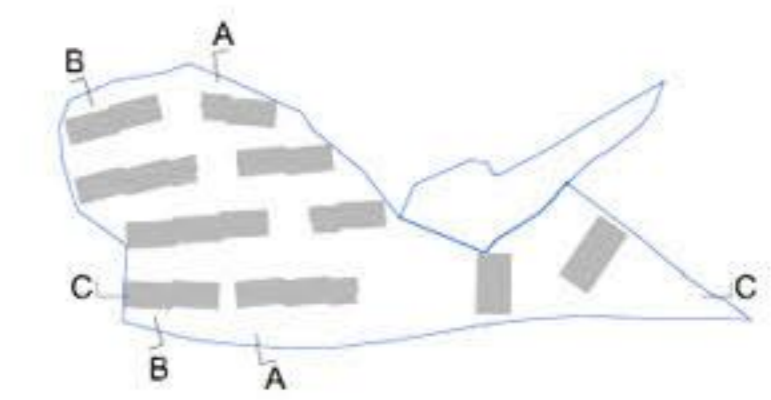
MALO STANOVANJ NA VHOD, NIZKI OBJEKTI
 Pomemben pogoj za doseglo uspešne združljive konceptov življenja v naravi in življenja v urbani okolici sta velikost in razporeditev objektov v prostoru. Predlagana zasnova zagotavlja stanovanjem uravnoteženo dober stik z naravo in urejenimi zelenimi površinami naseleja, hkrati pa ima tudi druge značilnosti kakovostnega bivanja v skupnosti. Načrtovani objekti so nizki (do P+3) in posamezen vhod si deli majhno število stanovanj (največ 10 stanovanj). Nizka višina objekta omogoča fizičen in vizualni stik stanovanj in javnega, tudi naravnega, prostora, majhno število stanovanj na vhod pa omogoča tvorjenje kvalitetnih stanovanjskih skupnosti in odnosov med sosedi. Pomemben element je vizualna kontrola javnega prostora iz nizkih okoljskih objektov. Na takih javnih površinah se ljudje počutijo blazeno bolj varne. V tovornih soseskah starši bolj verjetno dovolijo s svojim otrokom, da se ti sami zadržujejo na dvorišču, kar posledično sosesko naredi bolj živo.

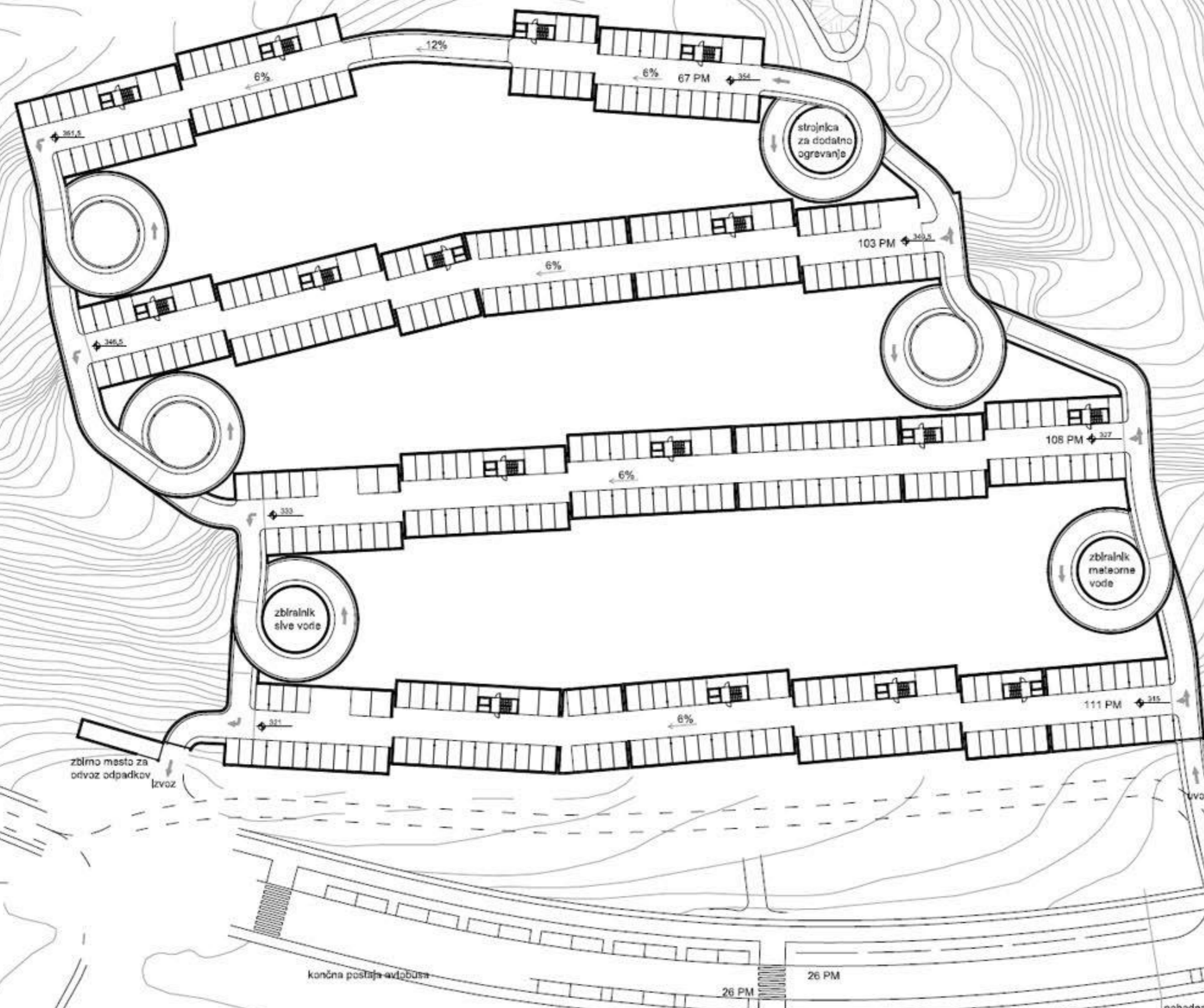
ENAKOVREDNI POGOJI ZA RAZLIČNA STANOVANJA
 Stanovanja v terasastih objektih (območje A) imajo načrtno zelo enakovredne pogoje glede orientacije in razgledov. Iz vseh se odpirajo pogledi čez nižje ležeče objekte, vsa so orientirana na južno stran, vsa imajo možnost dostopa do kletne etaže z avtomobilom in med objekti so enakovredno kakovostni skupni prostori. Specifičen je razgled iz stanovanj v nižje ležečih objektih, ki pa imajo krajše dovozne poti do vhodov in parkirišč. Hkrati so različno velika stanovanja po soseski razporejena enakomerno, tako da so v vseh objektih stanovanja različnih velikosti kar vnaša stabilnost v družbeno strukturo naseleja.

IZGRADNJA DRUŽBENEGA CENTRA ŠIRŠEGA OBMOČJA
 Na ravninskem delu območja ob Kozakov ulici (območje B) sta predvidena objekta, ki poleg stanovanj gostita dejavnosti družbenega centra. Velikost, primerne vsebine ter lega družbenega centra omogočata vzpostavitev centra širšega območja, s čimer novi posej prispevajo k ponudbi družbenih dejavnosti v Poduški, nova soseska pa se poveže z obstoječimi deli naseleja. Družbeni center bo preko programov (knjižnica, med generacijsko središče, igrišče, park, lokalni...), obogatil življenje domačinov in novih priselencev ter tako postal vez med novimi prebivalci in domačini.

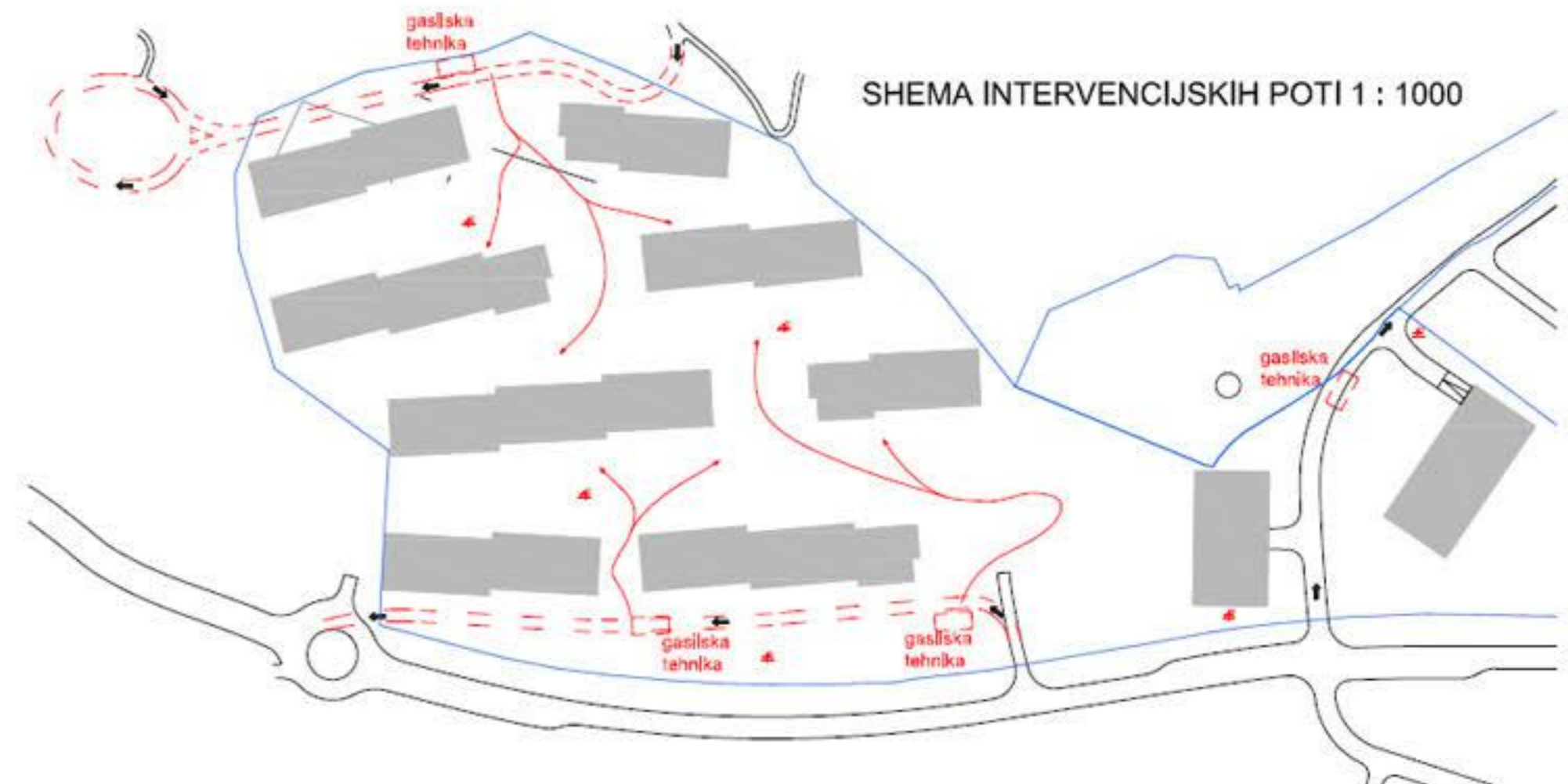
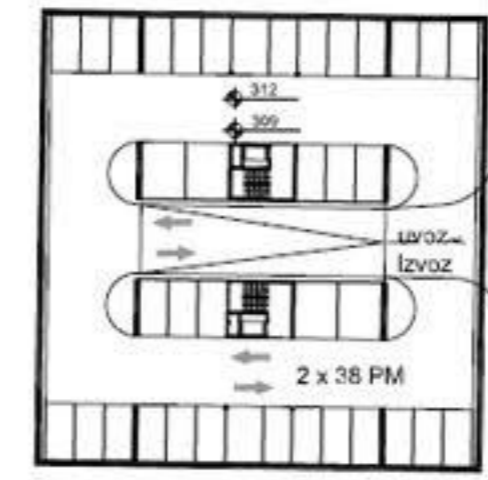


TLORIS STREH 1 : 500

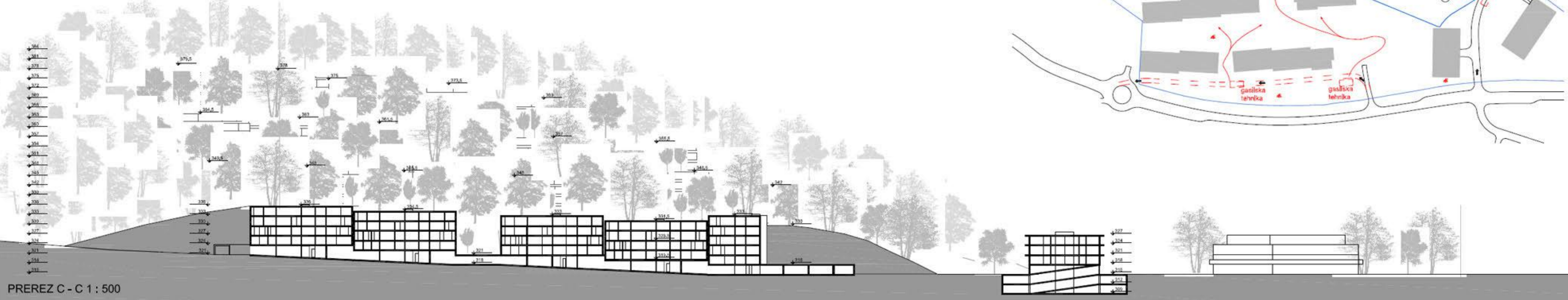




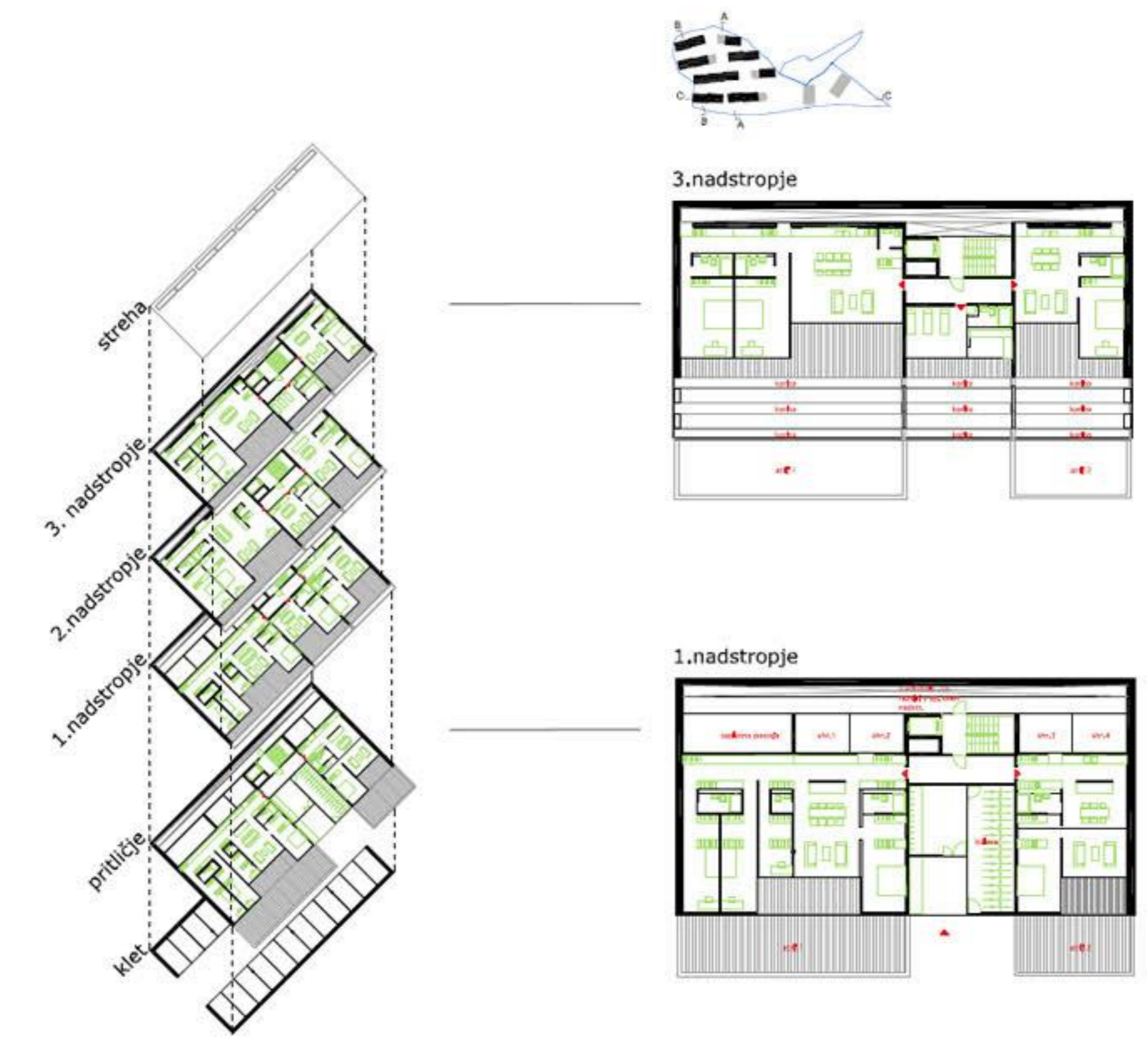
TLORIS GARAZE 1 : 500



pohodna zunanja ureditev
 zelenica
 dvozemna kolesarska steza
 zelenica
 bočno parkiranje
 vozni pas
 bočno parkiranje
 pločnik



PREREZ C - C 1 : 500



TIPIČNE ETAŽE 1 : 500 , 1 : 250



območje



program



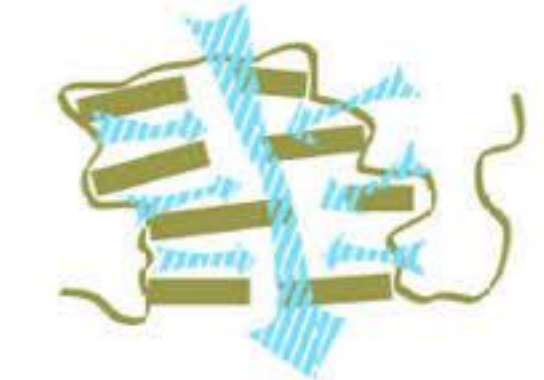
vegetacija



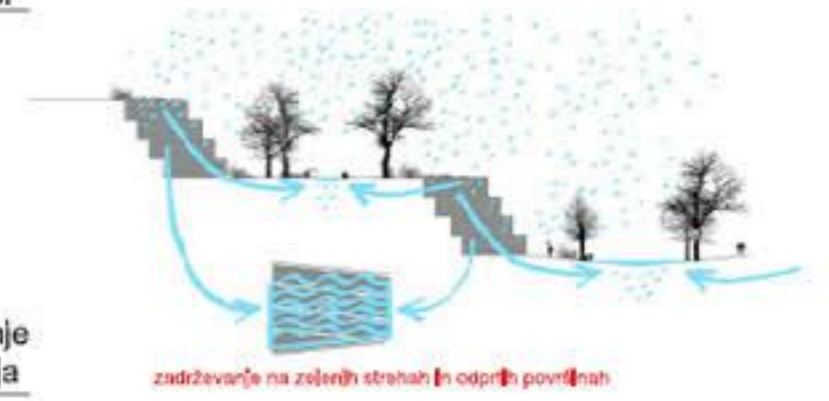
voda



zrak / veter



zadrževanje in odvodnja



zalivanje

