

Brez dvoma je glavna odlika kopalniškega kompleksa Kolečja bujna vegetacija, ki zaradi gostote in višine dreves ustvarja občutek povsem naravnega okolja, popolnoma ločene zeleni oaze, kljub neposredni bližini mestnega središča. To je tista značilnost prostora, ki bi jo morali ohraniti kljub razmeroma obsežnemu programu predvidenih novogradenj.

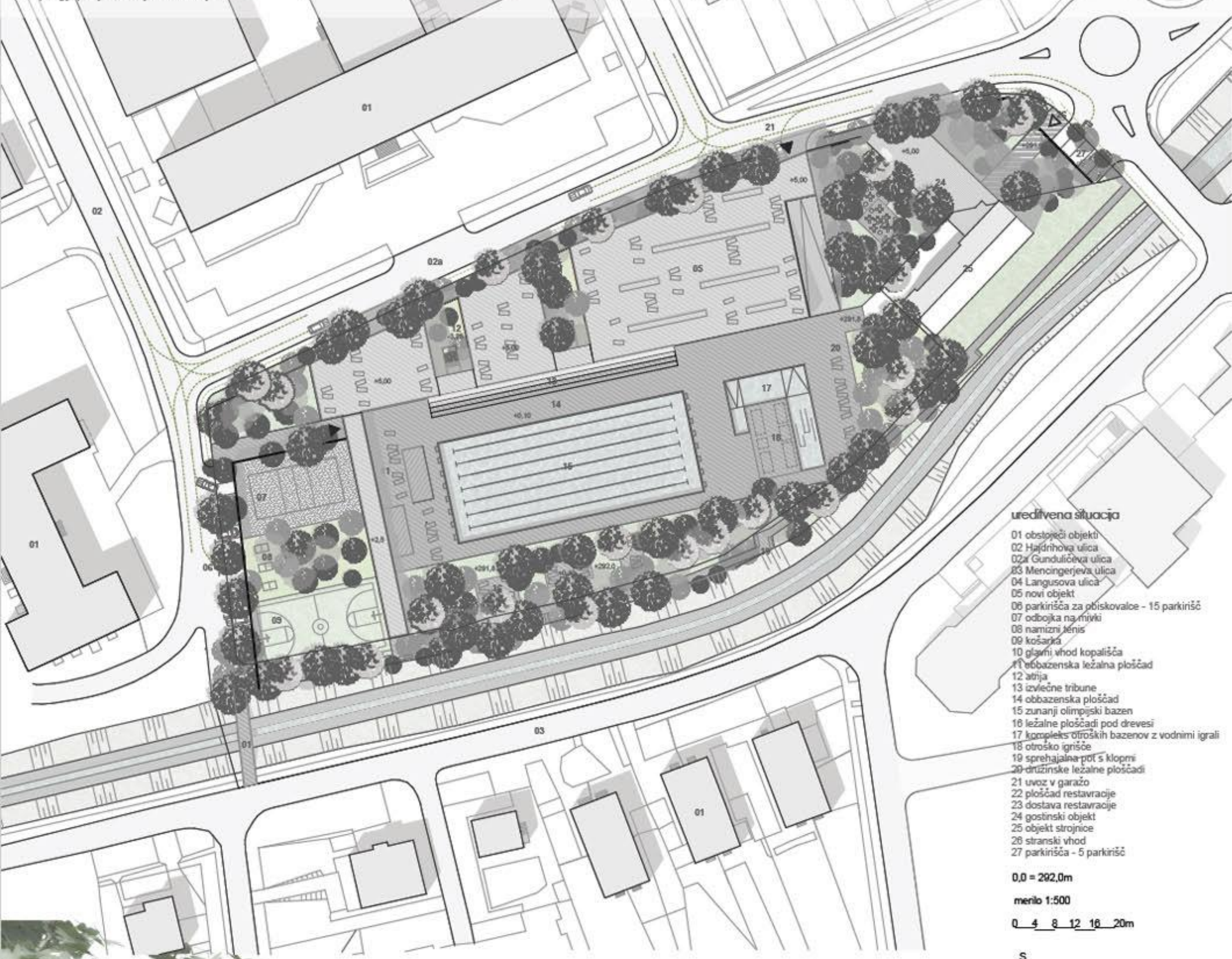
Dosledno spoštovanje naravnih in kulturnih elementov, zelenja in grajene dediščine, začuje možnost izbora lokacije novih objektov. Če k temu dodamo še optimalno osonečenje ležalnih ploščadi, je edina ustrežna umestitev gradnje površi objektov na severnem robu kompleksa, vzdolj Gunduličeve ulice.

Ob upoštevanju obstoječe (varovane) geometrije pozidanih struktur se z novogradnjo ohranja tudi značilna tipologija paviljonskih objektov v zelenju.

Glavni vhod v kompleks ostaja na severo-zahodni strani, uvoz v kletne etaže pa je predviden iz Gunduličeve ulice.

Posamezni objekti so zasnovani tako, da delijo območje kopalnišča v tri vplivno ločene enote:

- osrednji del letnega kopalnišča z olimpijskim bazenom in spremljajočimi prostori, terasami za sončenje ob bazenu in v zelenju obkroženim ter igriščem za odbojke, ...
- zahodni del z ohranjenimi borovimi gozdičkompe napetjen igram z žogo (odbojka na mivki, košarka, ...)
- ter skrajno vzhodni del v zelenju gajem in novim gostinskim objektom, ki služi kopalcem na strani bazena, drugim gostom pa na nasprotni strani - v smeri mestnega središča.



uređivna situacija

- 01 obstoječi objekti
- 02 Hajdrihova ulica
- 02a Gunduličeva ulica
- 03 Mencingerjeva ulica
- 04 Langusova ulica
- 05 novi objekti
- 06 parkirišča za piskovalce - 15 parkirišč
- 07 odbojka na mivki
- 08 namizni tenis
- 09 košarka
- 10 glavni vhod kopalnišča
- 11 obbazenska ležalna ploščad
- 12 atrij
- 13 izvalne tribune
- 14 obbazenska ploščad
- 15 zunanji olimpijski bazen
- 16 ležalne ploščadi pod drevesi
- 17 kompleks olimpijskih bazenov z vodnimi igri
- 18 otroško igrišče
- 19 sprehajalna-pot s klopmi
- 20 družinske ležalne ploščadi
- 21 uvoz v garažo
- 22 ploščad restavracije
- 23 dostava restavracije
- 24 gostinski objekti
- 25 objekt strojne
- 26 stranski vhod
- 27 parkirišča - 5 parkirišč

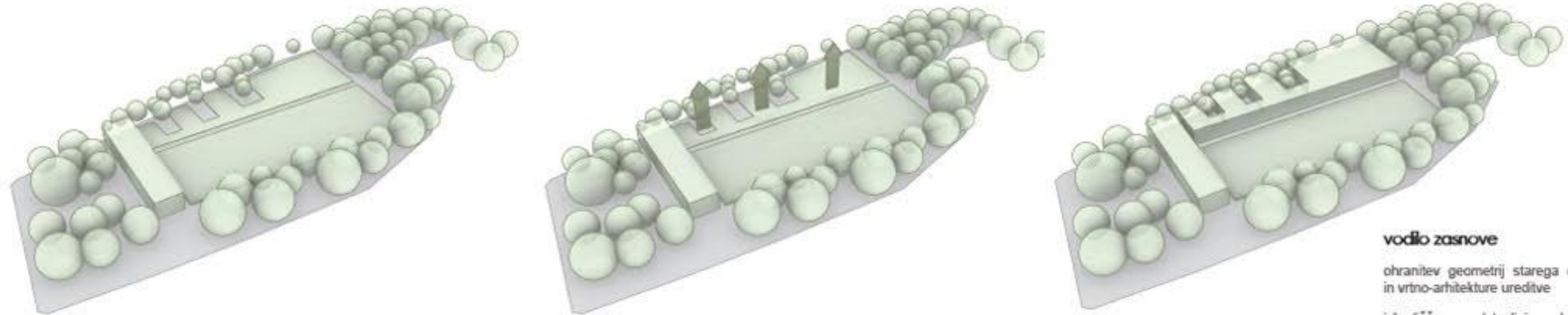
0,0 = 202,0m  
merilo 1:500  
0 4 8 12 16 20m



- 01 zasaditev pred vhodom
- 02 zasaditev med igrišči
- 03 linijska zasaditev ob Hajdrihovi
- 04 zasaditev pri restavraciji
- 05 zasaditev pred restavracijo
- 06 linijska zasaditev ob Gradaščici

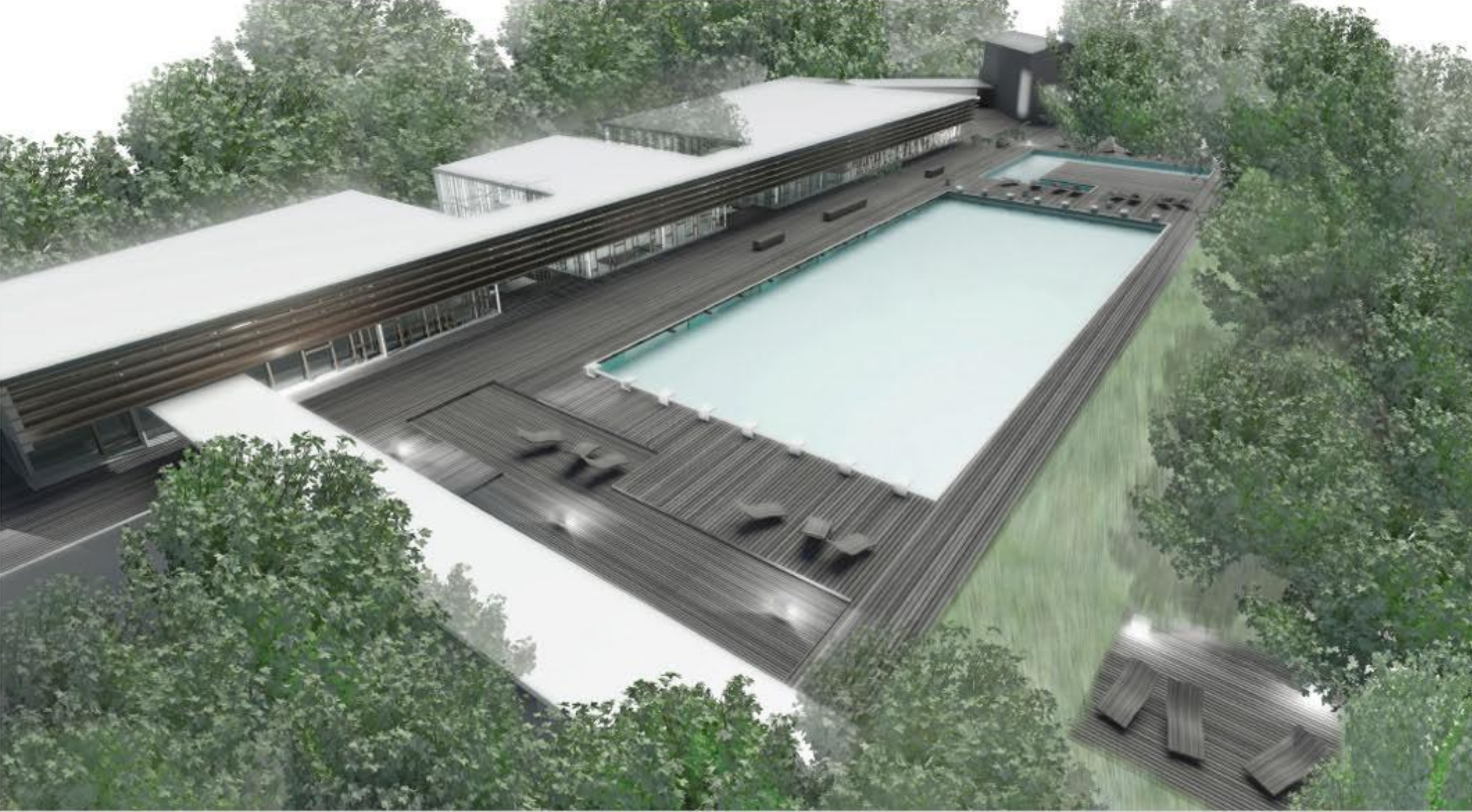
dominantna drevesna skupine

- 01 navadne gledicije
- 02 navadne smreke
- 03 rješa sekvoje
- 04 osivadne smreke
- 05 čmi bori
- 06 čmi topol
- 07 ameriški javor
- 08 navadni hrast
- 09 lipa
- 10 cigarovec
- 11 rleči hrast
- 12 veliki jesen
- 13 navadna gledicija
- 14 navadni hrast
- 15 čmi topol
- 16 navadna gledicija
- 17 čmi bori
- 18 navadni hrast
- 19 navadni gledicij
- 20 navadne smreke
- 21 dvokrki ginko
- 22 gaber
- 23 breza
- 24 zeleni bor
- 25 jesen
- 26 zeleni bor
- 27 beli gaber
- 28 navadni hrast
- 29 črni oreh
- 30 ameriški hrast
- 31 čmi bori



vodilo zasnove

ohranitev geometrij starega objekta in vrtno-arhitekture ureditve  
izhodišče predstavljajo obstoječe stavbe mase in kompozicija ležalnih ploščadi



**Horis priložja:**

1	zunanj olimpijski bazen	1.060,00 m <sup>2</sup>
1.1	oblačna ploščad	1.433,60 m <sup>2</sup>
1.2	športna igrišča	474,00 m <sup>2</sup>
1.3	zeleno površine	4.950,60 m <sup>2</sup>
1.4	vhodna ploščad	40,80 m <sup>2</sup>
1.5	igralne površine za najnižjo	529,90 m <sup>2</sup>
1.6	ostale trakovane površine	340,20 m <sup>2</sup>
1.7	preoblačni prostor	
1.8	garderobna omara	
1.9	pitje	
2	notranji plavalni bazen	525,00 m <sup>2</sup>
2.1	oblačna ploščad	510,70 m <sup>2</sup>
2.2	soba za reševalce	9,20 m <sup>2</sup>
2.3	soba za prvo pomoč	13,60 m <sup>2</sup>
2.4	soba za revizije	34,10 m <sup>2</sup>
	skupaj	1.092,60 m <sup>2</sup>
4	maia telovadnica	269,40 m <sup>2</sup>
6	gostinski program	
6.1	jedilnica	167,10 m <sup>2</sup>
6.2	kuhinja in skladišča	100,20 m <sup>2</sup>
	skupaj	267,30 m <sup>2</sup>
7	center športne medicine	
7.1	ambulantna	25,10 m <sup>2</sup>
7.2	fizioterapija	79,49 m <sup>2</sup>
	skupaj	104,59 m <sup>2</sup>
9	recepcija	123,70 m <sup>2</sup>
10	kommunikacije	23,20 m <sup>2</sup>
	skupaj objekti	1.880,80 m <sup>2</sup>
	skupaj zunanje površine	8.819,20 m <sup>2</sup>
	skupaj vse	10.700,00 m <sup>2</sup>

Da bi ohranili značaj kopalnice v telesju so novogradnje zasnovane kot dvignjene ploščadi za sončenje, pod katerimi so trije lahki priložni paviljoni, ki jih obkrožajo drevesa. V glavnem paviljonu so vhod z recepcijo, študentski prostori in center športne medicine, v drugem paviljonu sta fitnes in maia telovadnica, v tretjem pa notranji bazen. Na nivoju priložja je vhod z recepcijo, maia telovadnica in pokriti bazen. Ostali programi so na nivoju prve kleti. Strehe vseh treh paviljonov so parkirane sončarje.

Tribune za ogled tekem so zasnovane v obliki globokih lesenih senčil (brise-solaj), ki so pritrjene k trem paviljonem in se ob potrebi teleskopsko odmaknejo od fasad. Dostop do tribun je mogoč preko streh, dveh zunanjih stopnišč (v atrijih) in klančine. Ki se vzpenja po strehi uvoznih izvoznih rampe. Zunanji stopnišči med paviljoni sta namenjeni tudi obiskovalcem letnega kopalnice za dostop do garderob in sanitarij v kleti oz. teras za sončenje na strehi.

Dolg nadstrešek ob vhodu je zasnovan kot arhitekturna parafraza nekdanjega kopalniškega objekta. Pod nadstreškom so garderobni grazi. Elementi starega kopalniškega objekta so ohranjeni ob vhodu v kopalniški kompleks, v zidu, ki zamejuje odprt prostor zunanjega bazena, kamniti parapeti in baroverti gozdi pa so vključeni v zunanjo ureditev športnih igrišč.



M 1:200  
0 2 4 6 8 10 m  
±0,00 = 292,00

presek C-C



Velika večina obsežnega programa projektna naloga je umaknjena pod nivo terena: posamezni programski sklopi so nihanari vzdolž osrednje komunikacijske osi, ki poteka ob daljši strani kelnega bazena. Vsi prostori za obiskovalce v prvi kleti imajo zagotovljeno dnevno osvetlitev, na severni strani preko atrijev, na južni strani pa preko velikih oken v steni kelnega bazena. Panoramska okna s pogledom v dogajanje pod vodno gladino predstavljajo svojevrstno atrakcijo glavnega dostopa do posameznih programov (preko garderob), obenem pa lomljenje žarkov preko vode ustvarja neobičajne svetlobne učinke. Okna v obeh straneh bazena so standard tekmovalnih bazenov. Namerjena so trenjem za opazovanje plavalcev pod vodno gladino. V 1. kleti so tudi vsi tehnični prostori, skladišča, kotelnica in bazenska tehnika.

Druga klet je v celoti namenjena parkiranju osebnih vozil.

Osrednji dvoraz v območje je z Gunduličeve ulice (z delnim zamikom osi Langusove ul.), z uvožno izvožno rampo, ki je pristanjena k objektu zimskega bazena. Prva klet je namenjena višjim dostavnim vozilom ter parkirnim mestom za zaposlene (23 parkir. mest), druga klet pa je v celoti namenjena javnim parkirnim površinam (202 parkir. mest). V obeh kletih je skupno 225 parkirnih mest. Promet v kletnih etažah je enosmeren, brez križanj, urejen dobesedno le z desnim priključevanjem.

**1. klet:**

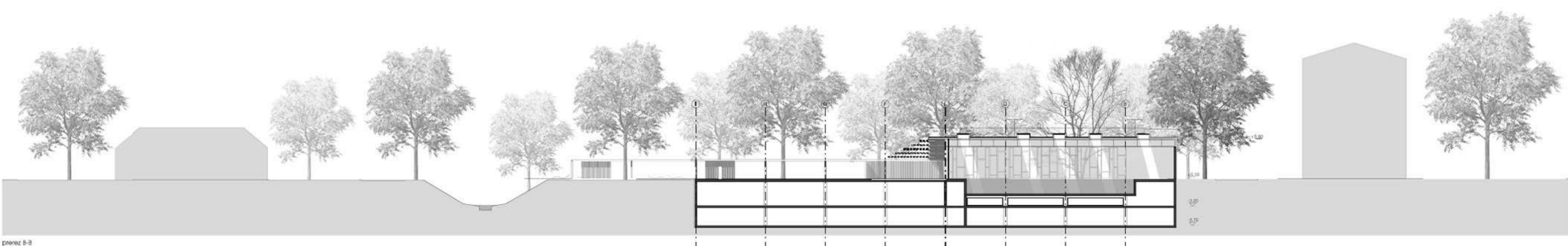
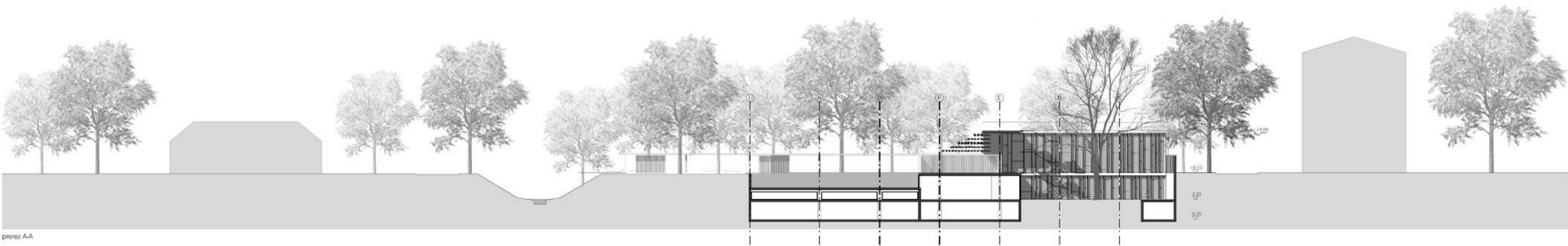
1.3	zelene površine	254,10 m <sup>2</sup>
3	prostor savn	
3.1	savna	100,00 m <sup>2</sup>
3.2	prostor za predhodno umivanje	21,50 m <sup>2</sup>
3.3	prostor za ohlajanje	80,30 m <sup>2</sup>
3.4	prostor za počitek	60,30 m <sup>2</sup>
	skupaj	262,10 m <sup>2</sup>
4	fitness	249,10 m <sup>2</sup>
5	garderobe	
5a	notranji bazen in savne	
5a.1	preoblačilnice	43,00 m <sup>2</sup>
5a.2	skupinske preoblačilnice	38,10 m <sup>2</sup>
5a.3	garderobne omarice	143,70 m <sup>2</sup>
5a.4	prhe	28,00 m <sup>2</sup>
5a.5	sanitarnje	28,00 m <sup>2</sup>
5b	fitness in telovadnica	
5b.1	skupinske preoblačilnice z omaricami	70,50 m <sup>2</sup>
5b.2	prhe	31,00 m <sup>2</sup>
5b.3	sanitarnje	13,00 m <sup>2</sup>
	skupaj	395,30 m <sup>2</sup>
8	pisarne	30,64 m <sup>2</sup>
8.1	sejna soba	70,00 m <sup>2</sup>
	skupaj	100,64 m <sup>2</sup>
10	komunikacije	465,00 m <sup>2</sup>
11	tehnični prostori in kotelnica	220,00 m <sup>2</sup>
11.1	skladišče 1	30,60 m <sup>2</sup>
11.2	skladišče 2	50,00 m <sup>2</sup>
11.3	skladišče 3	46,70 m <sup>2</sup>
	skupaj	347,50 m <sup>2</sup>
12	parkirna hiša (parkirnišča za zaposlene, dostava) 23 p.m.	1032,65 m <sup>2</sup>
13	sanitarnje zunanjega bazena	90,00 m <sup>2</sup>
14	strojnica za bazensko tehniko	365,80 m <sup>2</sup>
	skupaj objekt	3308,10 m <sup>2</sup>
	zelene površine	254,10 m <sup>2</sup>
	skupaj vse	3562,20 m <sup>2</sup>



**2. klet:**

10	komunikacije	161,30 m <sup>2</sup>
12	parkirna hiša 202 p.m.	5.247,90 m <sup>2</sup>
	skupaj vse	5.409,20 m <sup>2</sup>



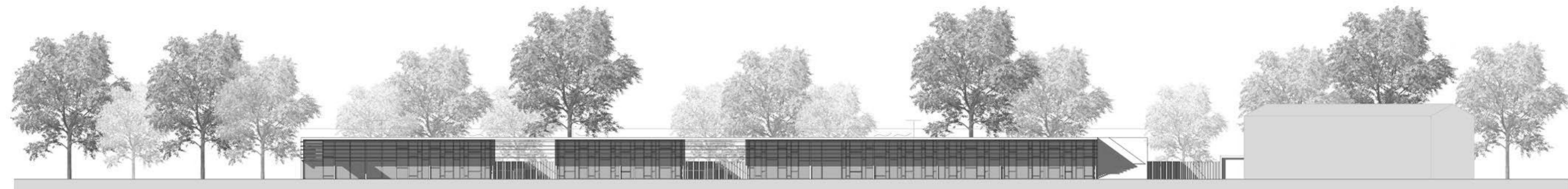


M 1:200  
0 2 4 6 8 10 m

pogled z garderob v atrij (dostop do notranjega bazena)

pogled z garderobnega hodnika v zunanji bazen





J-V fasada



S-V fasada

M 1:200  
0 2 4 6 8 10 m

pavilioni

letni bazen





M 1:200  
0 2 4 6 8 10 m

pogled proli vhodu

letni bazen



