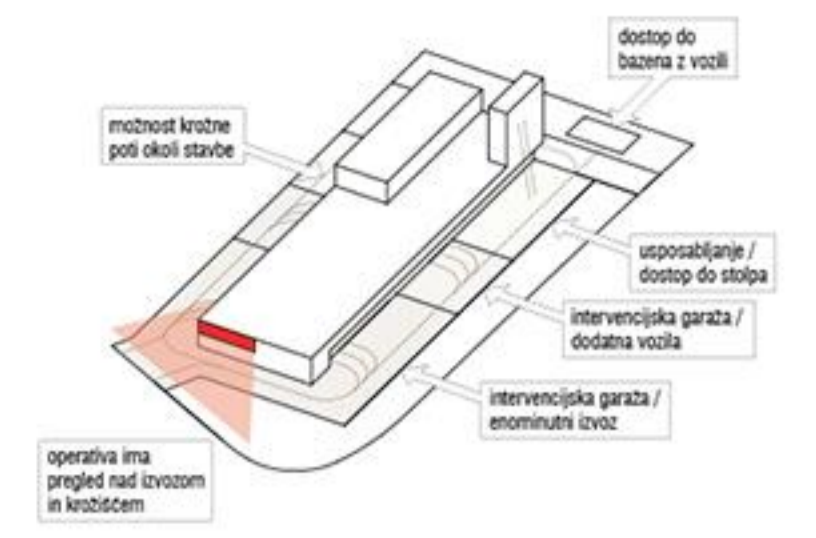
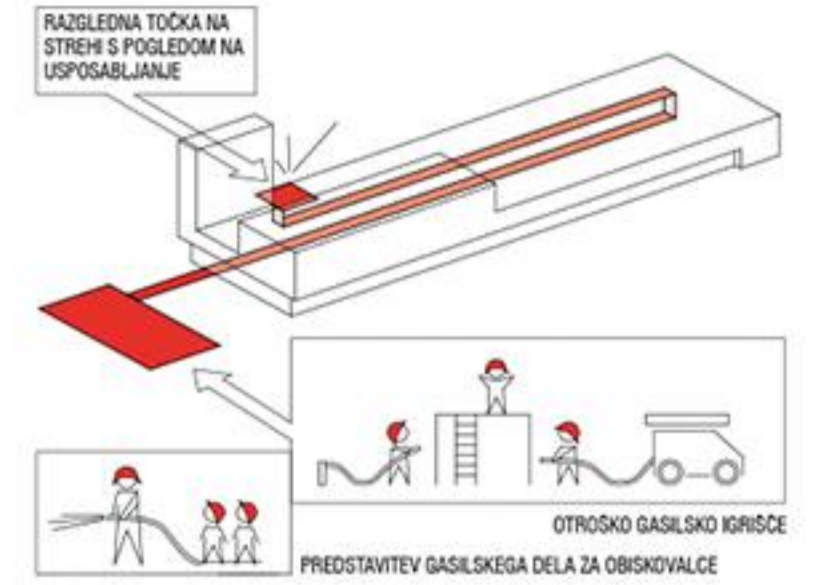


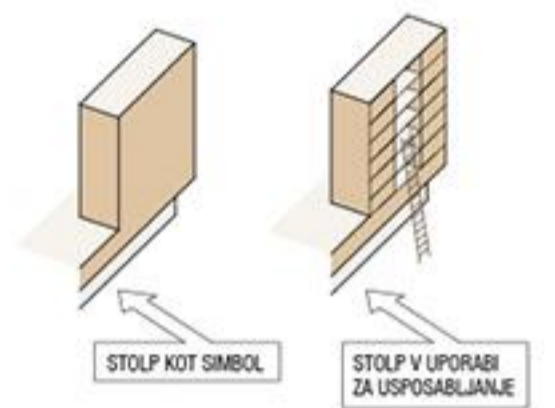
delovanje Gasilske brigade Ljubljana



pot ogleda Gasilske brigade



dvojnost stolpa

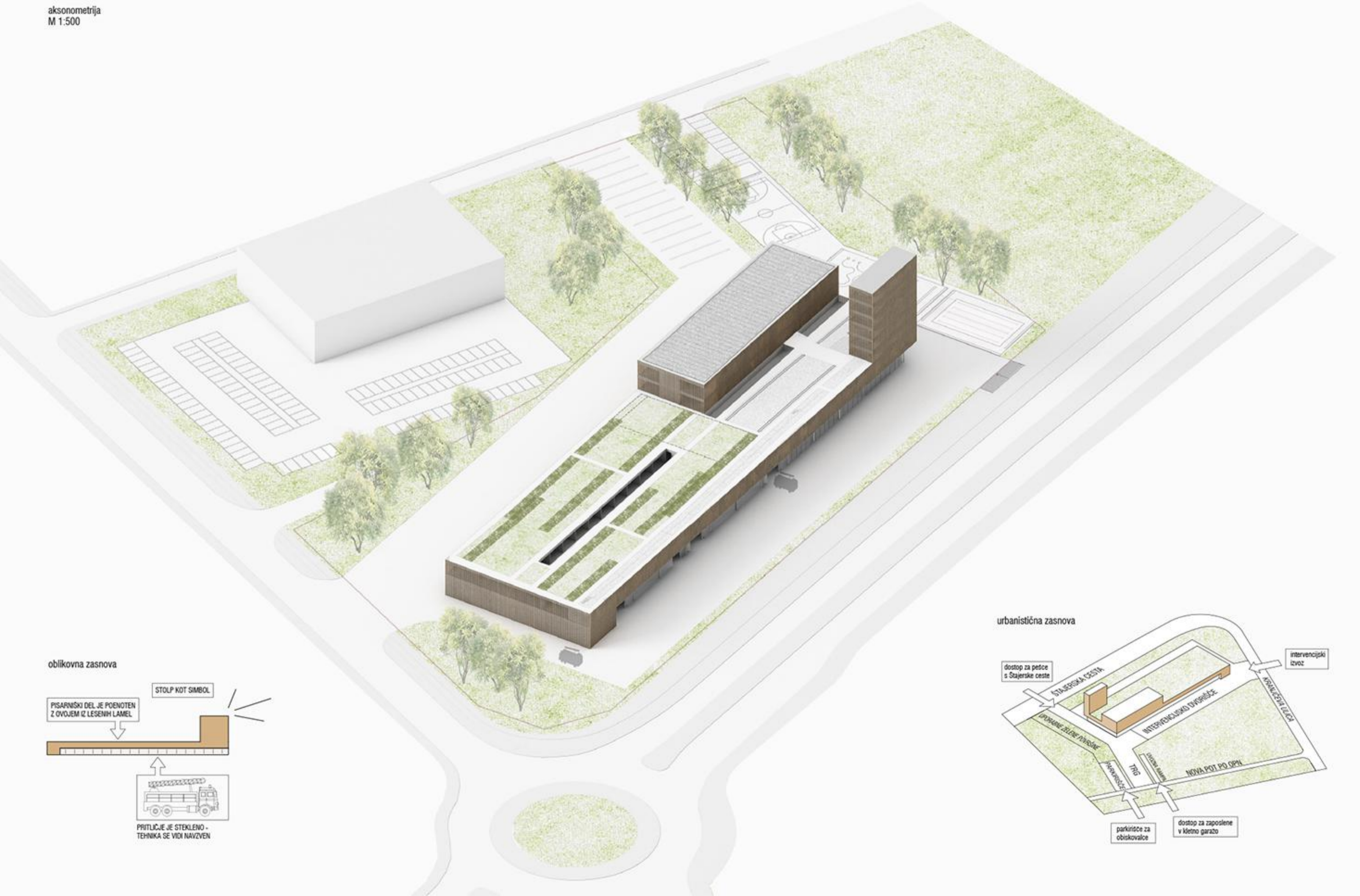


shema višin

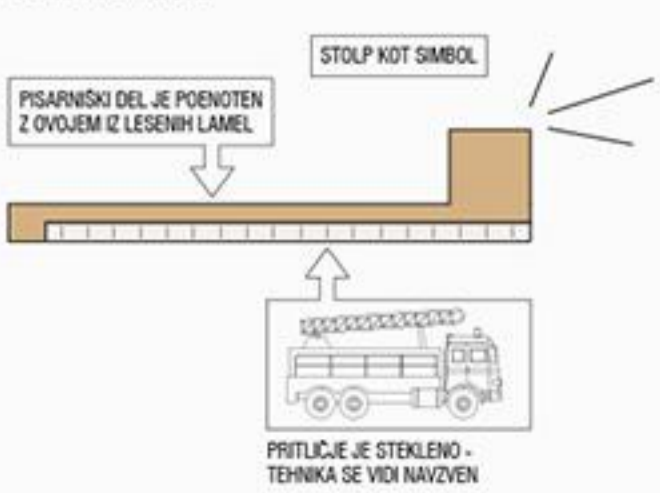


ureditvena situacija M 1:500

aksonometrija M 1:500

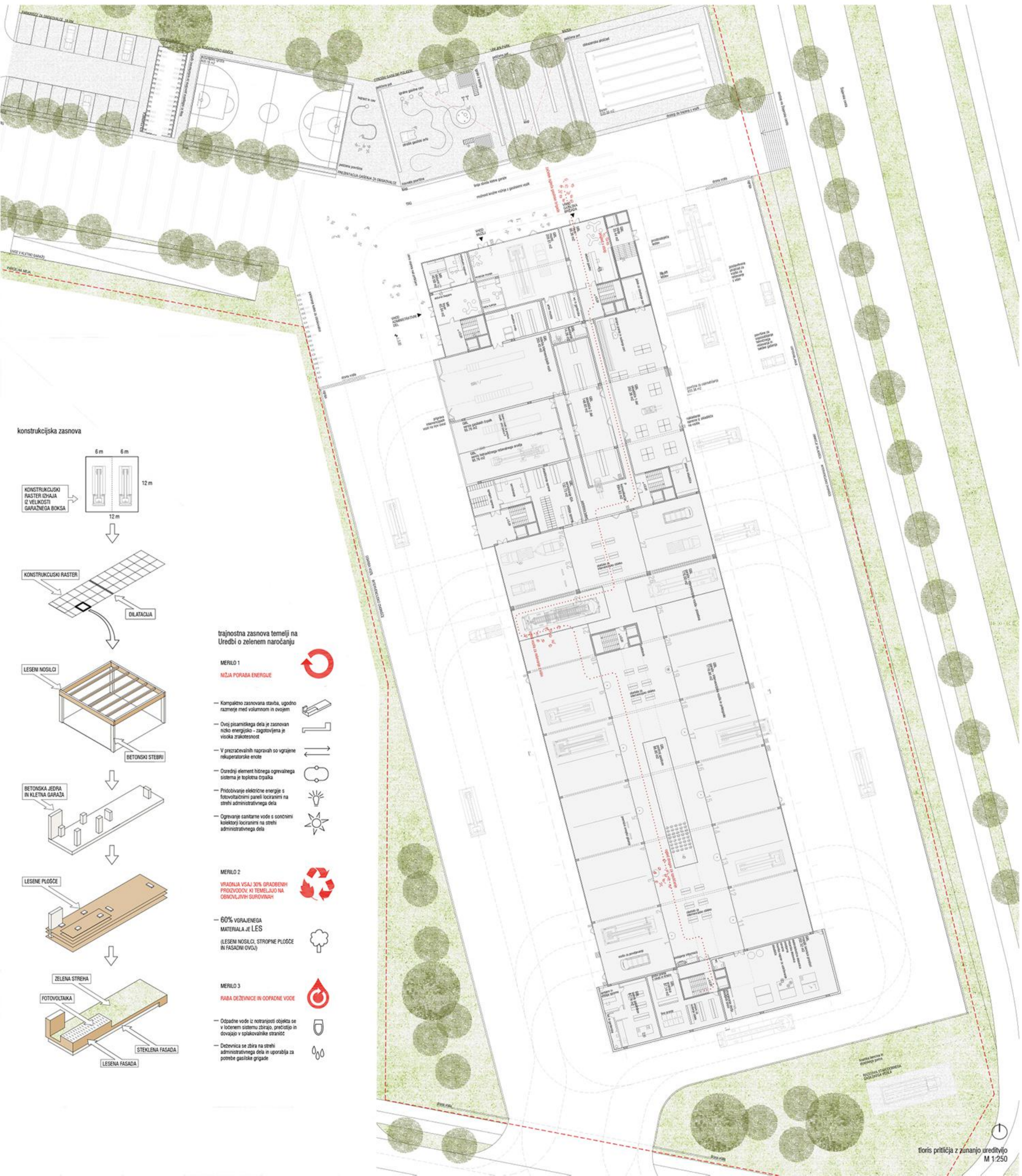


oblikovna zasnova

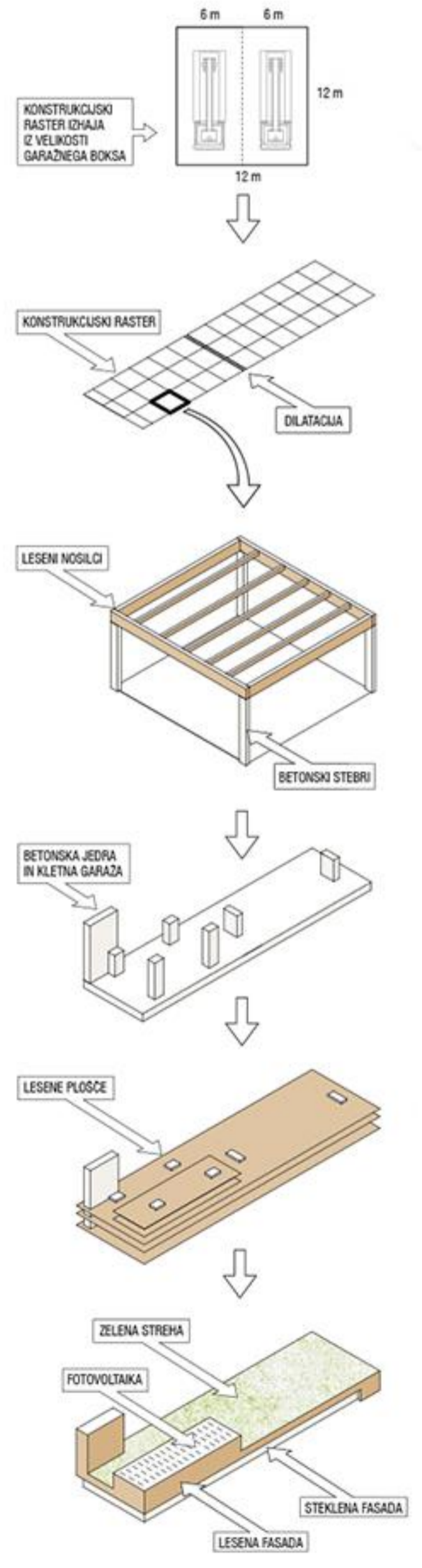


urbanistična zasnova





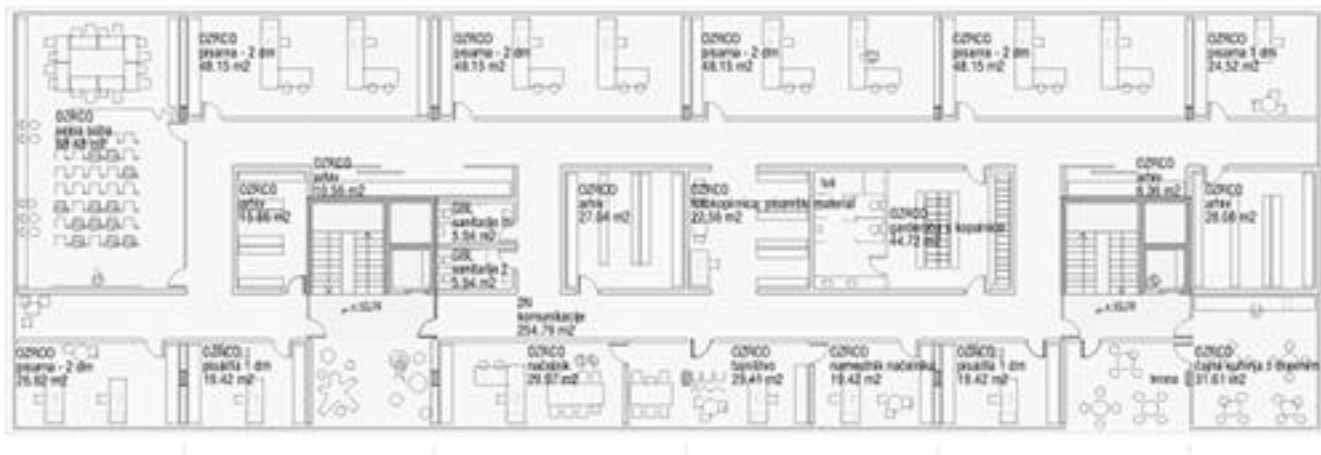
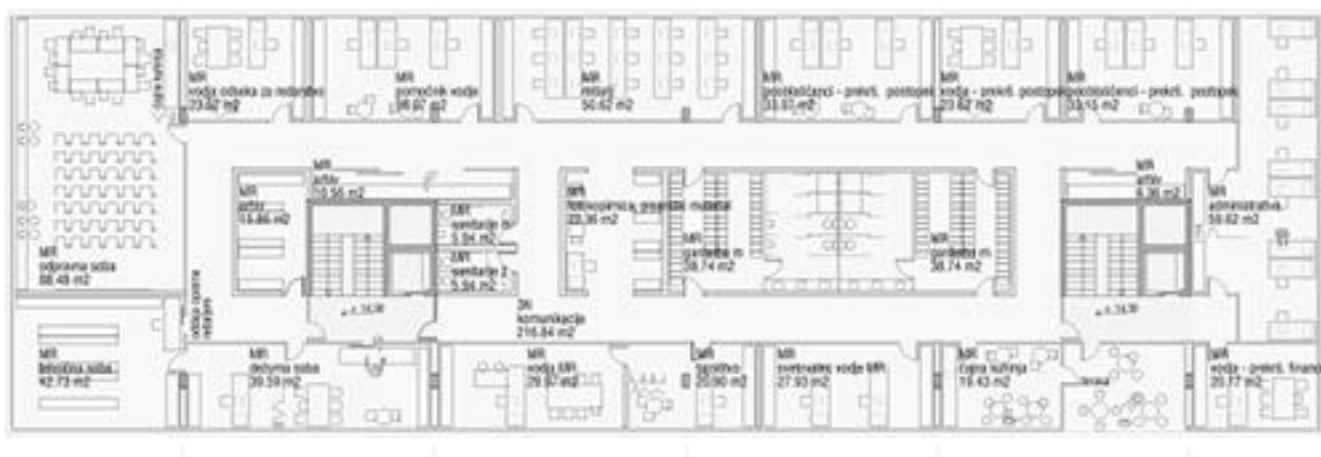
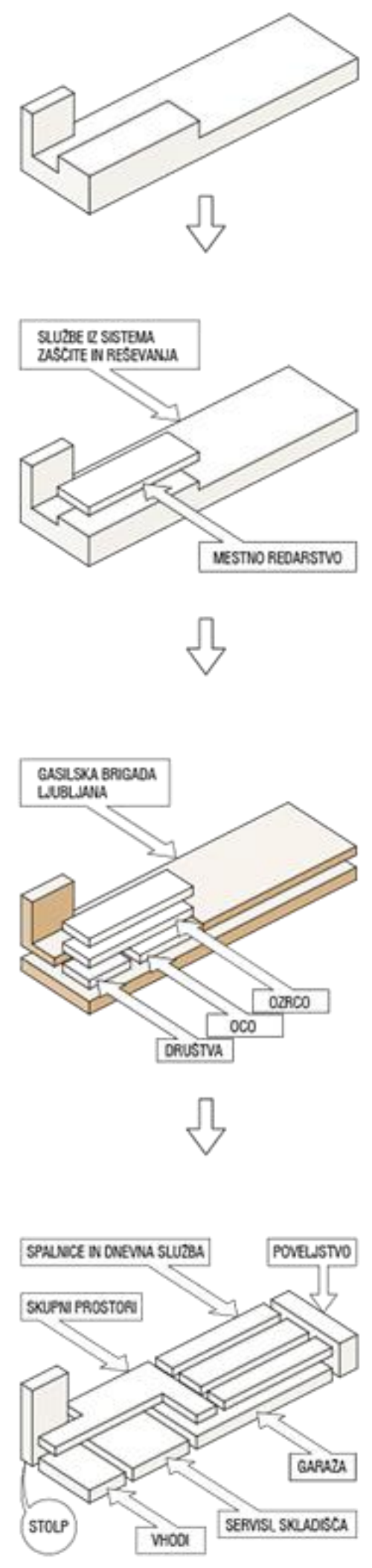
konstrukcijska zasnova



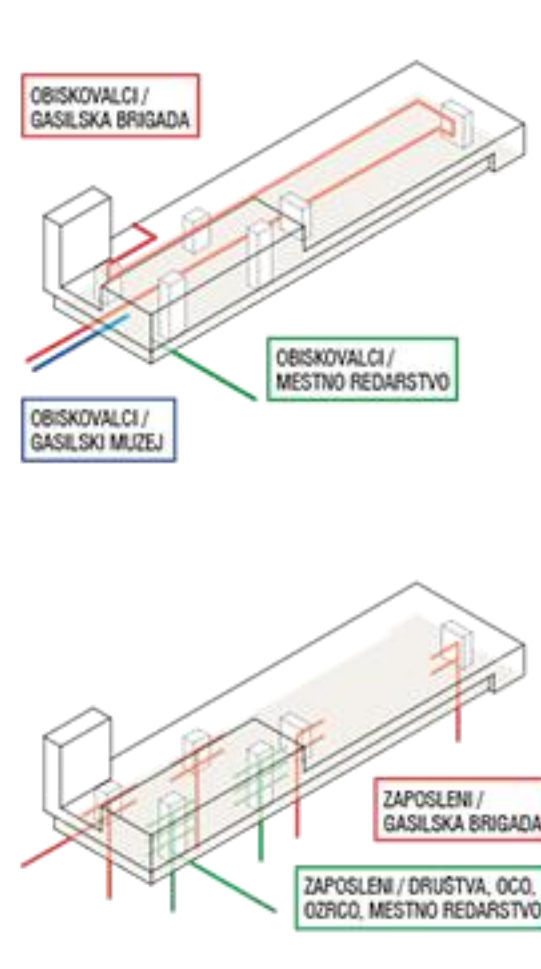
trajnostna zasnova temelji na Uredbi o zelenem naročanju

- MERILO 1**
NIZJA PORABA ENERGIJE
- Kompaktno zasnovana stavba, ugodno razmerje med volumnom in ovojem
 - Dvoj pisarniškega dela je zasnovan nisko energijsko - zagotovljena je visoka zrakotesnost
 - V prečevalnih napravah so vgrajene rekuperatorske enote
 - Durejši element hladnega ogrevalnega sistema je toplotna črpalka
 - Pridobivanje električne energije s fotovoltainimi paneli lociranimi na strehi administrativnega dela
 - Ogrevanje sanitarne vode s sončnimi kolektorji lociranimi na strehi administrativnega dela
- MERILO 2**
VRADNJA VSAJ 30% GRADBENIH PROIZVODOV, KI TEMELJAO NA OBNOVLJIVIH SUROVINAH
- 60% VGRAJENEGA MATERIALA JE LES (LESENI NOSILCI, STROPNE PLOŠČE IN FASADNI OVOJ)
- MERILO 3**
RABA DEŽEVNICE IN ODPADNE VODE
- Odpadne vode iz notranjosti objekta se v ločenem sistemu zbirajo, prečistijo in dovajajo v splakovalne stranišče
 - Deževnica se zbira na strehi administrativnega dela in uporablja za potrebe gasilске grigade

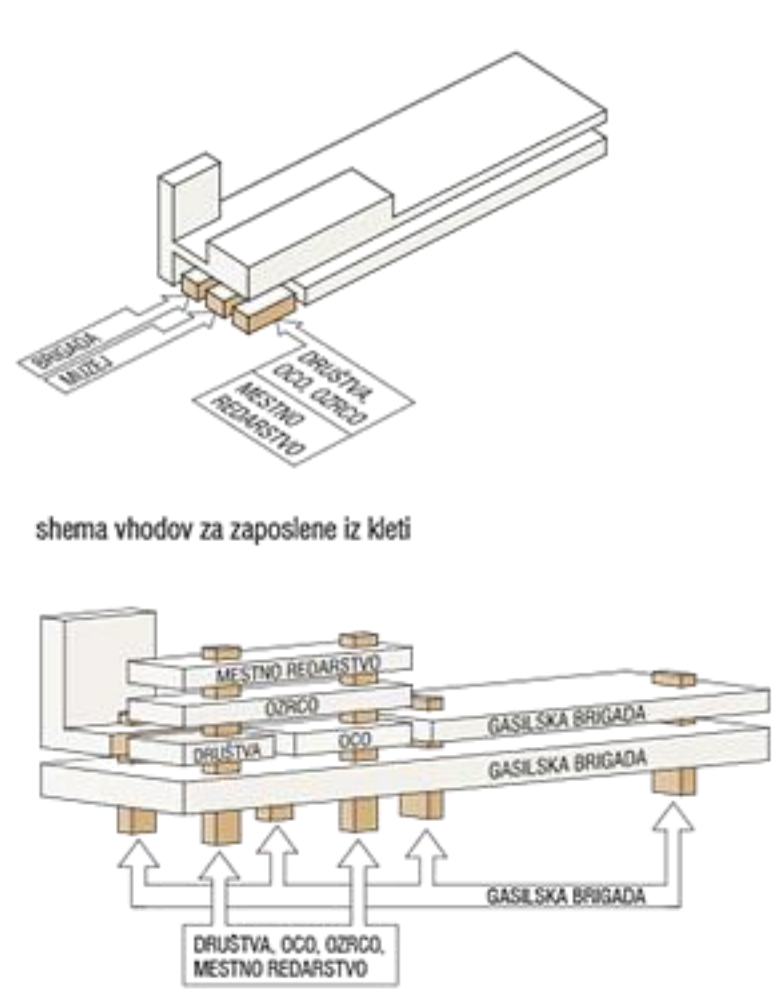
shema funkcionalnih skloпов



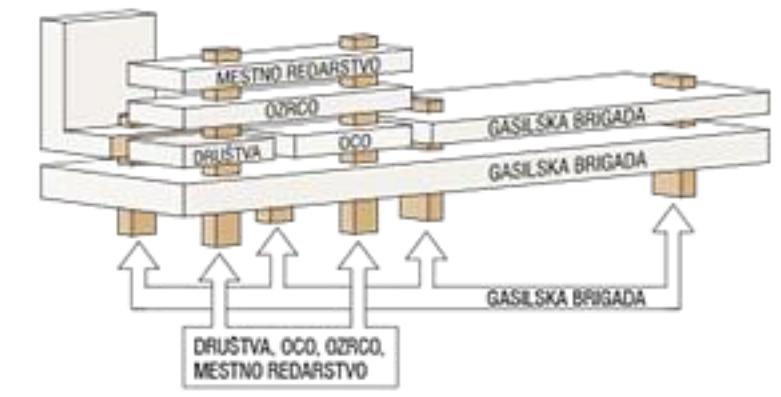
shema poti uporabnikov



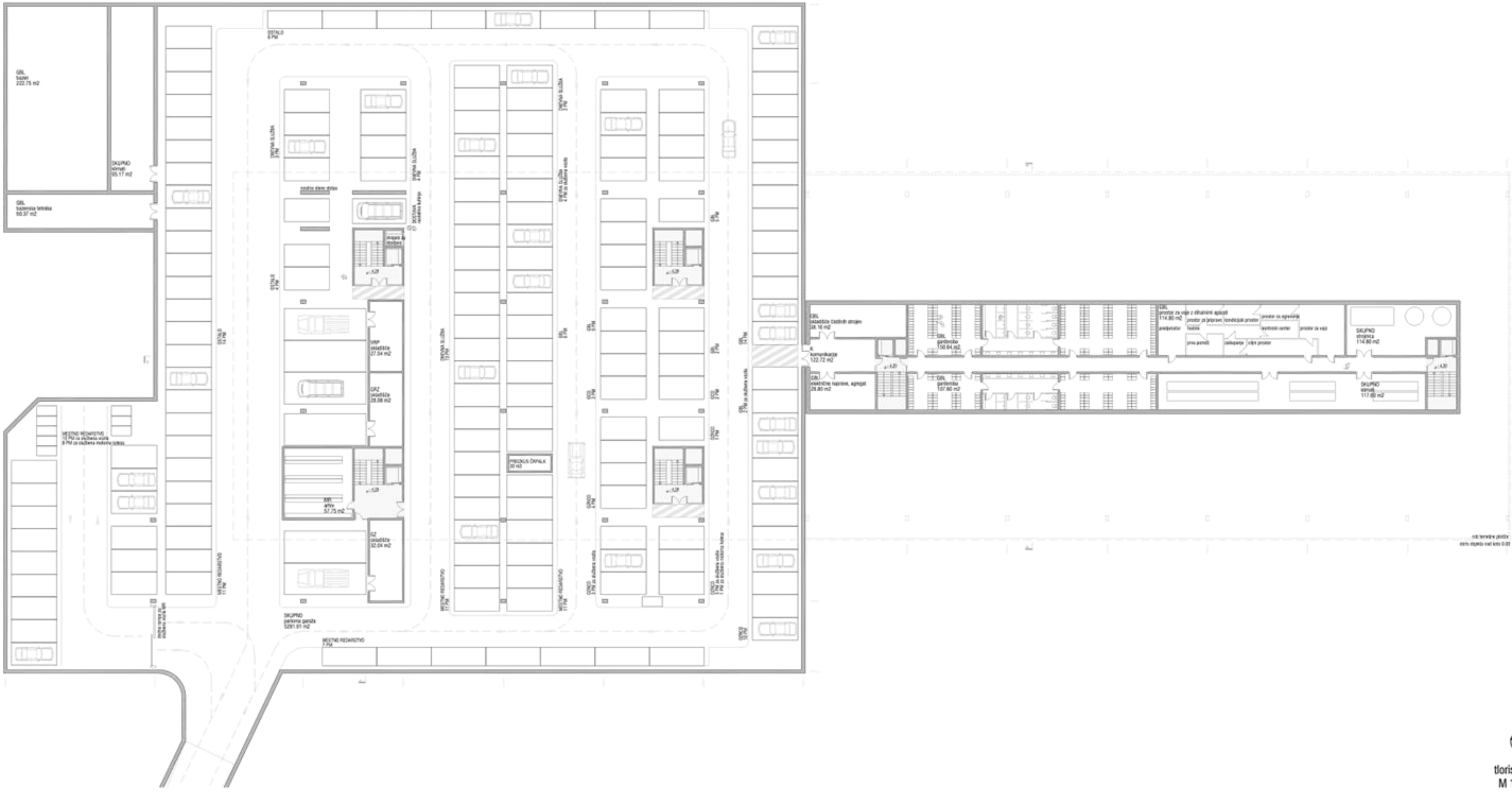
shema glavnih vhodov s pritličja

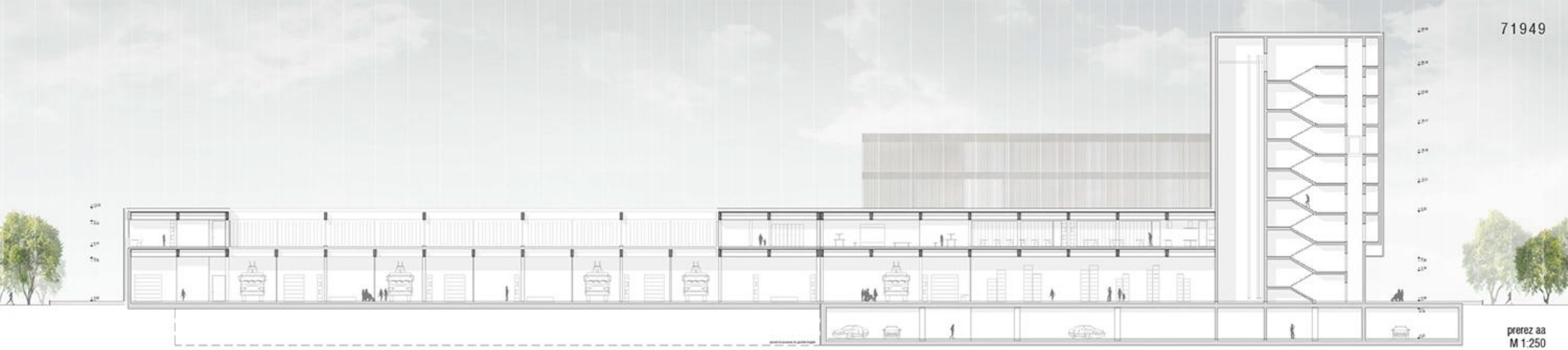


shema vhodov za zaposlene iz kleti



toris 1. nadstropja M 1:250





prez aa
M 1:250



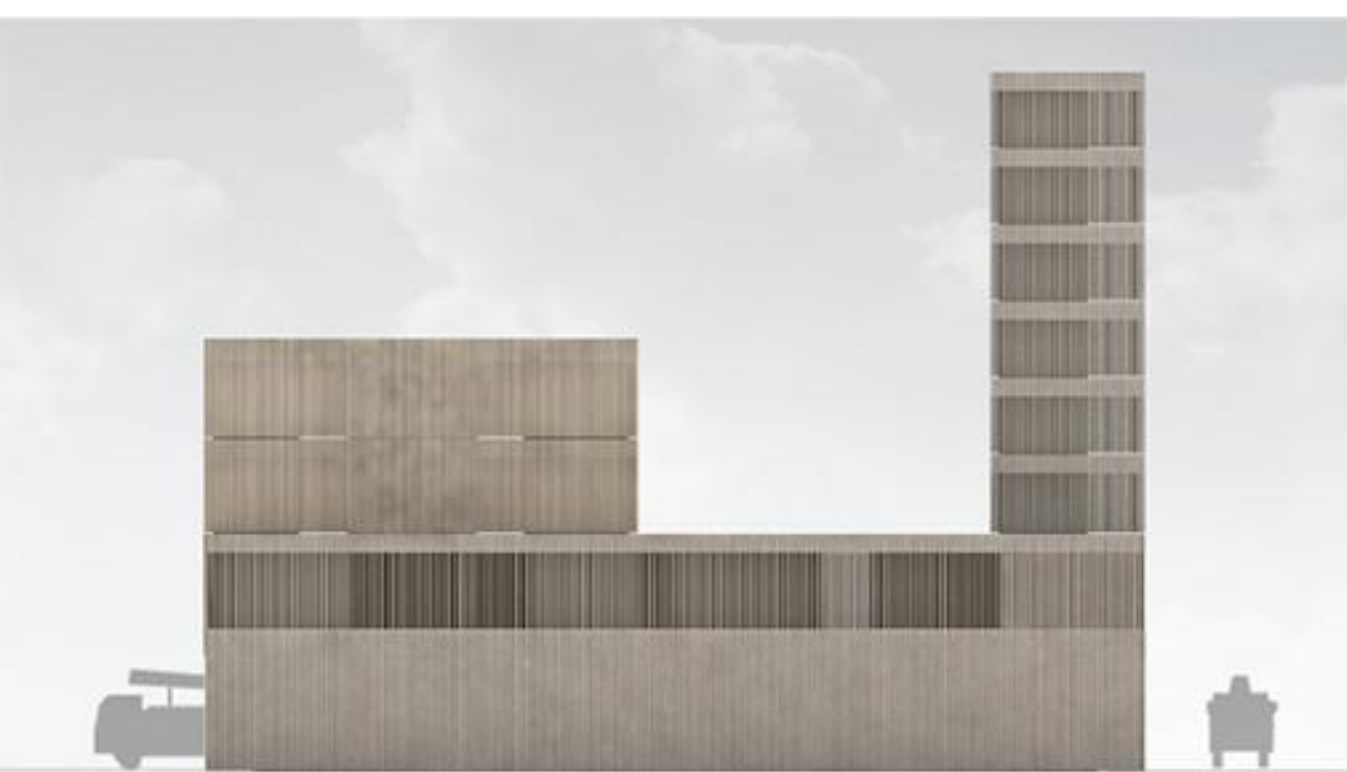
vzhodna fasada
M 1:250



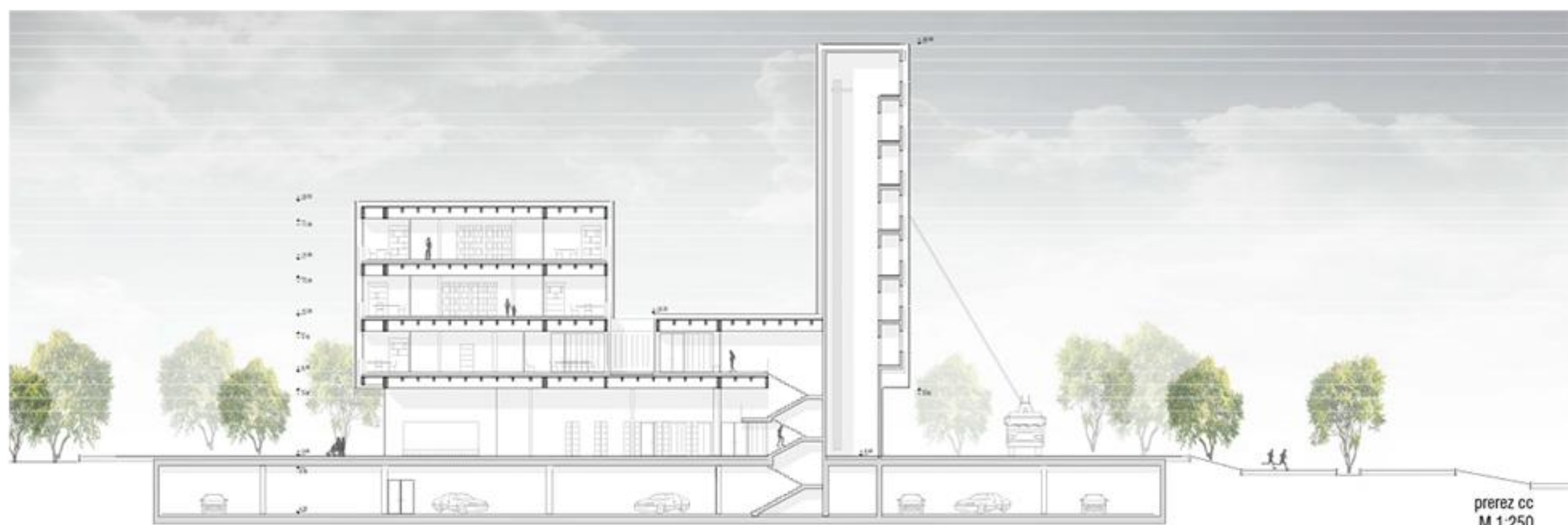
severna fasada
M 1:250



prez bb
M 1:250



južna fasada
M 1:250



prez cc
M 1:250

