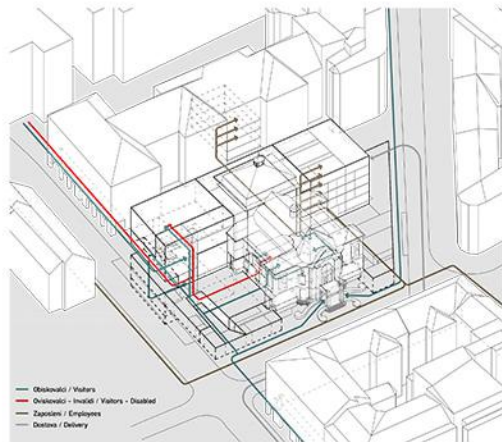


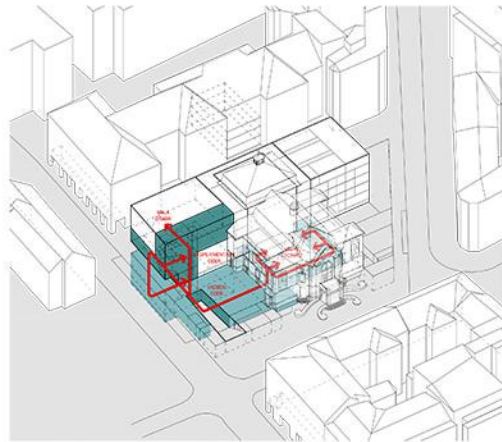
PROGRAMSKA SHEMA: V novem prizidku so trije sprejemalni odri organizirani proti Slovenski cesti, zahodno krilo in Nemška hiša pa gostita vse interne programe igralskega ansambla in zaposlenih. Glavni oder je obdan s servisno cono vertikalnih komunikacij in obodnega hodnika za igralce.

PROGRAMATIC SCHEME: The new extension to the three accompanying scaffolding organized against Slovenian road west wing and the German House while hosting all internal programs ensemble and employees. The main stage is surrounded by a vertical communications service area and circumferential corridor for the players.



CIRKULACIJA: Poti različnih uporabnikov Drame so jasne in ločene glede na namembnost. Nova Drama je dostopna javnosti predvsem z navzgorjavanjem na obstoječo glavno mestno peš komunikacijo vzdolj Slovenske ceste.

CIRCULATION: Routes of different users Dramas are clear and distinct depending on the destination. New Drama is accessible to the public in particular by developing the existing city's main pedestrian communication along Slovenian roads.



JAVNI PROSTOR DRAME: Razvejan javni prostor nove Drame vsebuje vse foyerje, garderobe, kavarno, bar, blagajno, trgovino in galerijo. Funkcionalno in ambientalno povezuje vse odre. Ta prostor se razvija tudi vertikalno in tako dodaja vrednost mestnemu življenju.

PUBLIC SPACE DRAMA: Widespread public space of new Drama contains all foyer, dressing rooms, cafe, bar, cash register, store and gallery. Functional and ambient linking all stages. This space is also branching vertically and thus adds value to city life.

Osnovno vodilo pri oblikovanju novega prizidka tako stedi ideji kako vzpostaviti jasno prepoznavno podobo novega kompleksa Drame, a subtilno preplesti historični objekt Drame z novim sodobnim volumnom v zalednju.

Združitev obstoječega in novega se tako zgodi na nivoju volumna glavnega odra, kjer obstoječo kupolo nad osrednjim odrom rekonstruiramo in jo združimo z novim objektom. Prav tako se preplet obstoječega in novega zgodi na nivoju zunanje ureditve: območje trgov pred levim in desnim krilom, predvsem pa iztek v atrij podzemne etaže poveže zunanji trg s foyerjem in prizorišče Eksperimentalnega odra s parkovno ureditvijo pred njim.

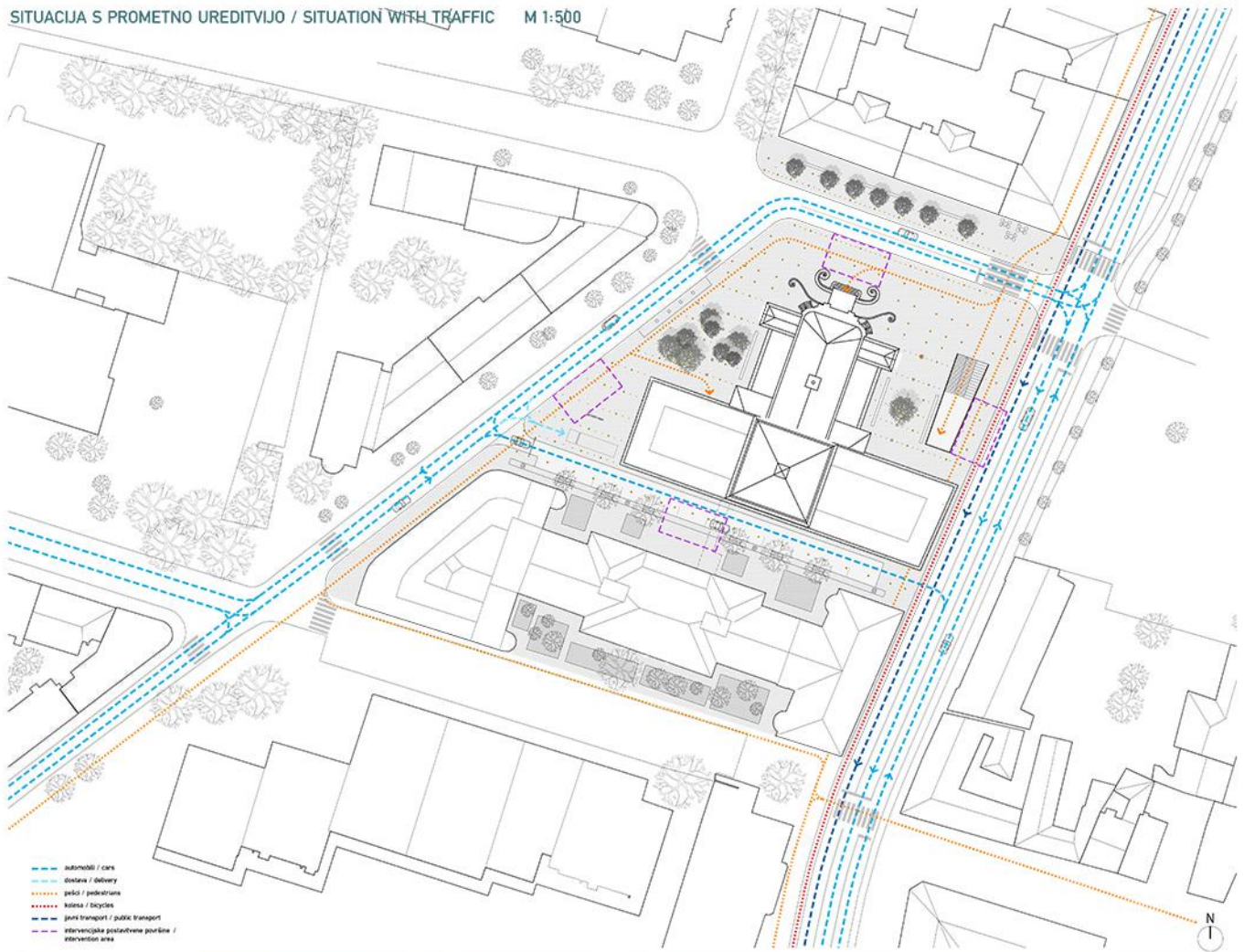
V likovnem smislu je za vsebinsko prezentacijo novega objekta osrednjega gledališča mesta Ljubljana izbrana referenca gledališke zavese, kot simbolični in dejanski spremljevalec dela in življenja v gledališču. Mogočna gledališka zavesa, je ključna površina med gledalci in igralskim ansamblom in večna tema reinterpretacij. Z njo se jasno uravnavajo stopnje transparentnosti/povezav, od popolnega zastrtja, preko poltransparentnih situacij do popolne razgrnitve. Enako vlogo prevzame mehko nagubana fasada Nove Drame, ki s sistemom specifične in prepoznavne zunanje fasadne zavese in notranjih tekstilnih zaves za steklenimi površinami transparence, in nedvomno prezentira dogajanje v Drami v odnosu do mesta.

Enovito zasnovan ovoj volumna določa njegovo identiteto, a hkrati jasno razkriva ključne posebne javne programe, ki intenzivno naslavlajo mesto. Nagubana površina perforirane metalne fasade medenastega odteka se dvigne nad bazo v prtiličju, ki vključuje arkade. vse ključne vhode v objekti in omogoča poleg vizualnega tudi fizično odpiranje Eksperimentalnega odra na trg za potrebe open air predstave. Baza je predvsem namenjena fizičnim povezavam objekta z mestom z vhodi (obiskovalci, zaposleni, dostava) in drugimi omenjenimi programi. Podoba baze se na določenih delih nadgradi tudi kot nevpadljivo komunikacijsko površino institucije s stiliziranimi polski igralskih podob. Preplet obstoječega in novega se zgodi na nivoju zunanje ureditve: območje trgov pred levim in desnim krilom, predvsem pa iztek v stopniščni atrij podzemne etaže poveže celotni zunanji Gledališki trg s foyerjem in prizorišče Eksperimentalnega odra s parkovno ureditvijo pred njim.



Fasadni ovoj privzdignjenega volumna nove Drame temelji na konceptu valujoče fasade. Ki se idejno in asociacijsko navezuje na tipični element gledališkega ambianta - zaveso. Enotno poveže objekti v podobo celote, ki se predstavi mestu deloma kot ovoj zaprtega monolita, deloma pa kot transparenten, steklen ovoj, ki brezkompromisno kaže svojo vsebino in notranje aktivnosti mimoidočim. Očitne steklene površine ukrivljenih steklenih elementov, ki svojo podobo dopolnjujejo z notranjimi tekstilnimi zavesami, izpostavljajo na ogled javne programe, foyerje in večje prostore priprave ter druženja igralskega ansambla. Polna fasada pa je zaključena z ukrivljenimi aluminijevimi paneli eloksiranimi v zlato rumenem odtenku, ki čez dan lovijo in odbijajo sončno svetlobo v svojih konkavnih površinah, ponoči pa oddajajo rahlo osvetlitev preko odprtini perforirane površine in tako izpostavljajo volumen nove Drame v svoji celostni identiteti. Fasadni alu paneli, ki so nameščeni pred pozameznimi običajnimi okenskim odprtini posameznih garderob in pisarn se krilno odpirajo navzven in tako omogočajo neoviran pogled v okolico iz predmetnih prostorov, ki so namenjeni zaposlenim v Drami.

SITUACIJA S PROMETNO UREDITVIJO / SITUATION WITH TRAFFIC M 1:500

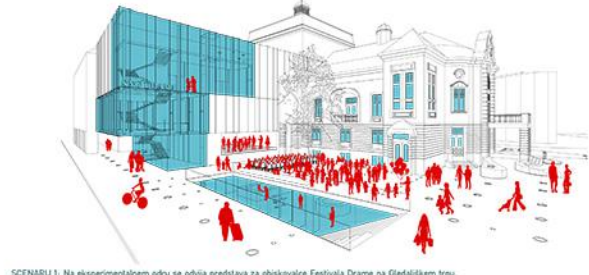
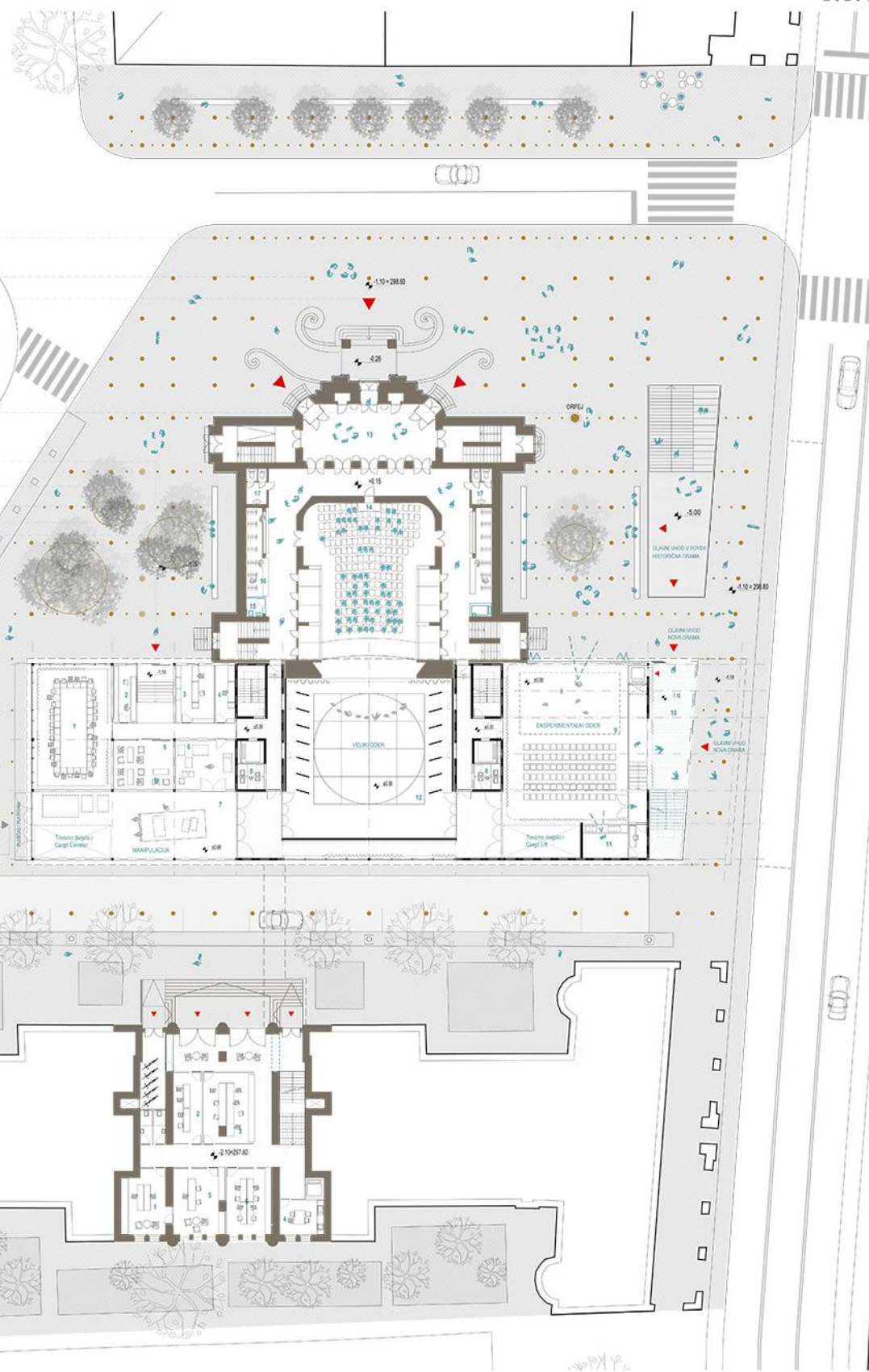
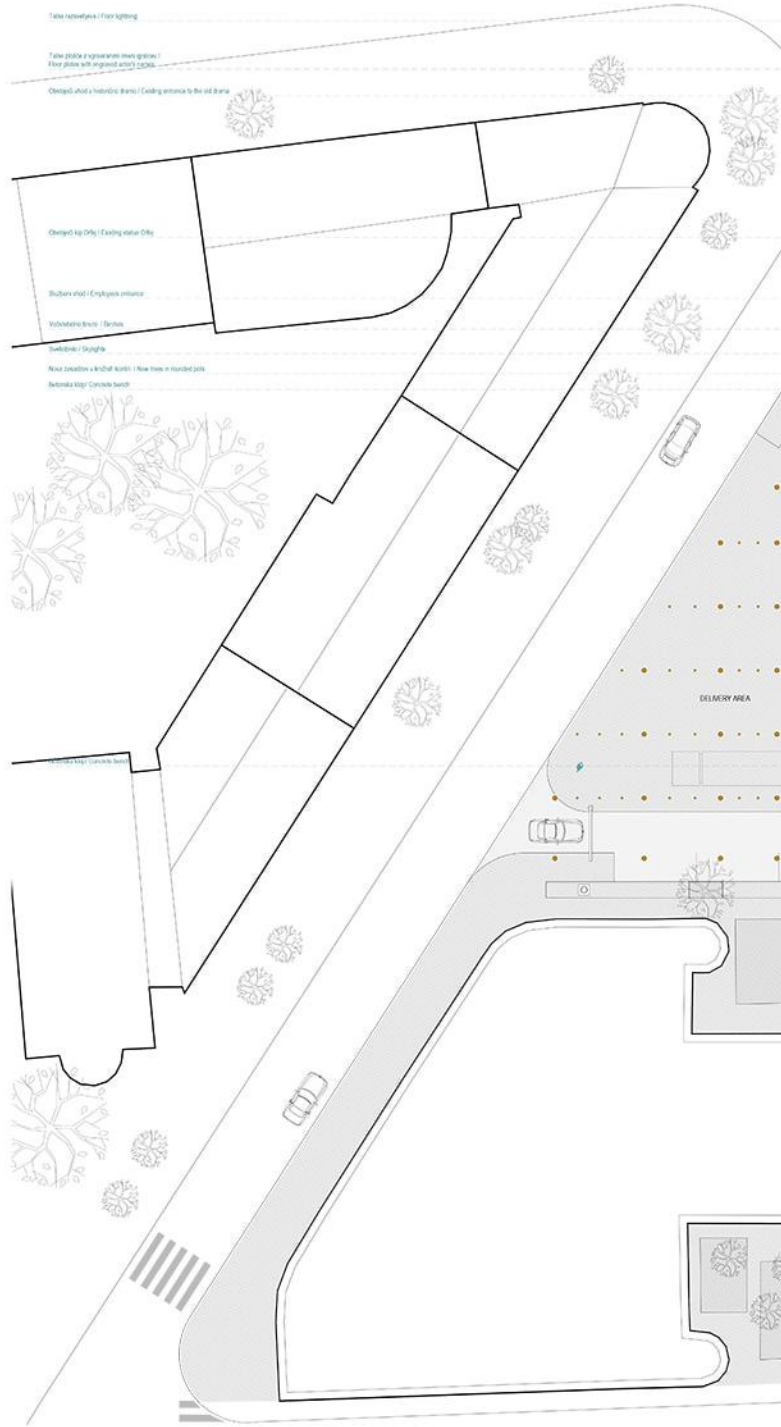


VZHODNO KRILNO NOVE Drame vsebuje glavni vhod iz Slovenske ceste in vertikalni foyer, ki zaključuje niz volumnov vzdolj cestnega prostora z vogalom odprtim na gledališki trg. Iz foyerja obiskovalci opazujejo ljubljanski grad.

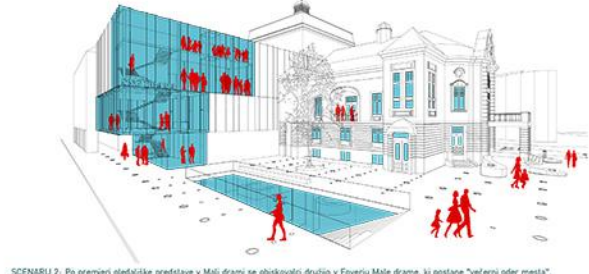


ZAHODNO KRILNO NOVE Drame je namenjeno dramskim delavcem z vhodom za zaposlene in se v zgornjem vogalu zaključuje s prostorom jedilnice s razgledom proti Cankarjevemu domu.

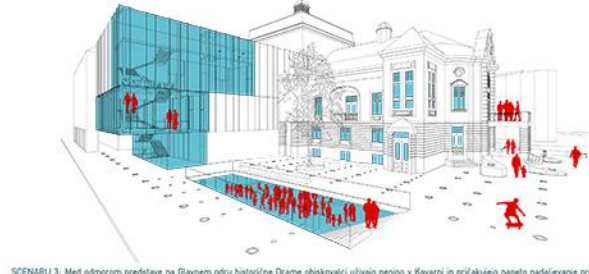
1	Stolba 1 (Stolba siva - igralci)	78.8m ²
2	Stolba 2 (Stolba siva - igralci)	18.8m ²
3	Stolba 3 (Stolba siva - igralci)	18.8m ²
4	Stolba 4 (Stolba siva - igralci)	18.8m ²
5	Stolba 5 (Stolba siva - igralci)	18.8m ²
6	Stolba 6 (Stolba siva - igralci)	18.8m ²
7	Stolba 7 (Stolba siva - igralci)	18.8m ²
8	Stolba 8 (Stolba siva - igralci)	18.8m ²
9	Stolba 9 (Stolba siva - igralci)	18.8m ²
10	Stolba 10 (Stolba siva - igralci)	18.8m ²
11	Stolba 11 (Stolba siva - igralci)	18.8m ²
12	Stolba 12 (Stolba siva - igralci)	18.8m ²
13	Stolba 13 (Stolba siva - igralci)	18.8m ²
14	Stolba 14 (Stolba siva - igralci)	18.8m ²
15	Stolba 15 (Stolba siva - igralci)	18.8m ²
16	Stolba 16 (Stolba siva - igralci)	18.8m ²
17	Stolba 17 (Stolba siva - igralci)	18.8m ²



SCENARIJ 1: Na eksperimentalnem odru se odvijajo predstave za obiskovalce Festivala Drame na Gledališkem trgu.
SCENARIO 1: Experimental stage opens to the Theatre Square where the visitors are enjoying the Drama Festival.



SCENARIJ 2: Po premieri gledališke predstave v Mali drami se obiskovalci družijo v Foyerju Male drame. Ni postane "vetrni oder mesta".
SCENARIO 2: The Foyer of Small Stage becomes the "evening city stage" hosting the afterparty of Small Stage play premier.



SCENARIJ 3: Med odmorom predstave na Glavnem odru historične Drame obiskovalci uživajo penino v Kavarni in pričakujejo napeto nadaljevanje predstave.
SCENARIO 3: Expecting the exciting second part of the Main Stage play the visitors are enjoying champagne during the brake in Main Stage Foyer.

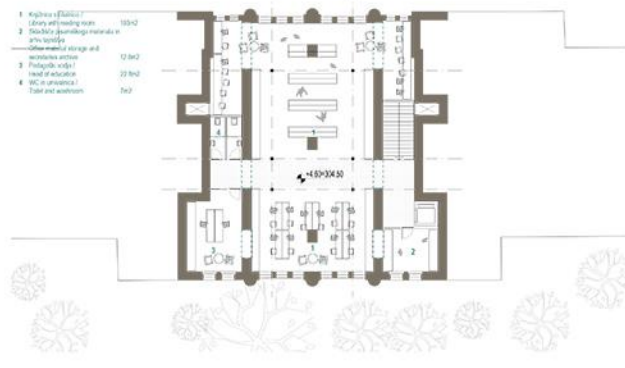
2. KLET / 2ND BASEMENT M 1:200

1	Stolba 1 (Stolba siva - igralci)	78.8m ²
2	Stolba 2 (Stolba siva - igralci)	18.8m ²
3	Stolba 3 (Stolba siva - igralci)	18.8m ²
4	Stolba 4 (Stolba siva - igralci)	18.8m ²
5	Stolba 5 (Stolba siva - igralci)	18.8m ²
6	Stolba 6 (Stolba siva - igralci)	18.8m ²
7	Stolba 7 (Stolba siva - igralci)	18.8m ²
8	Stolba 8 (Stolba siva - igralci)	18.8m ²
9	Stolba 9 (Stolba siva - igralci)	18.8m ²
10	Stolba 10 (Stolba siva - igralci)	18.8m ²
11	Stolba 11 (Stolba siva - igralci)	18.8m ²
12	Stolba 12 (Stolba siva - igralci)	18.8m ²
13	Stolba 13 (Stolba siva - igralci)	18.8m ²
14	Stolba 14 (Stolba siva - igralci)	18.8m ²
15	Stolba 15 (Stolba siva - igralci)	18.8m ²
16	Stolba 16 (Stolba siva - igralci)	18.8m ²
17	Stolba 17 (Stolba siva - igralci)	18.8m ²
18	Stolba 18 (Stolba siva - igralci)	18.8m ²
19	Stolba 19 (Stolba siva - igralci)	18.8m ²
20	Stolba 20 (Stolba siva - igralci)	18.8m ²
21	Stolba 21 (Stolba siva - igralci)	18.8m ²
22	Stolba 22 (Stolba siva - igralci)	18.8m ²
23	Stolba 23 (Stolba siva - igralci)	18.8m ²
24	Stolba 24 (Stolba siva - igralci)	18.8m ²
25	Stolba 25 (Stolba siva - igralci)	18.8m ²
26	Stolba 26 (Stolba siva - igralci)	18.8m ²
27	Stolba 27 (Stolba siva - igralci)	18.8m ²
28	Stolba 28 (Stolba siva - igralci)	18.8m ²
29	Stolba 29 (Stolba siva - igralci)	18.8m ²
30	Stolba 30 (Stolba siva - igralci)	18.8m ²

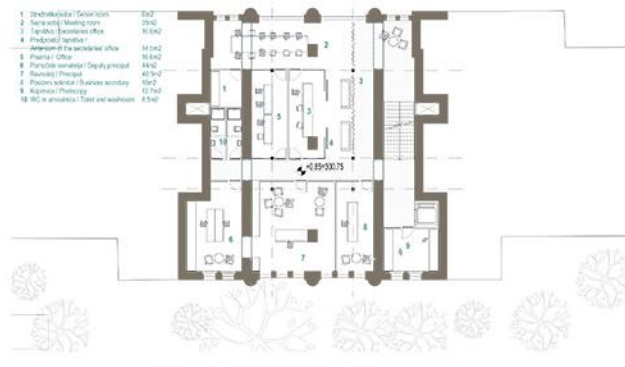


2. KLET (-6.12 = +293.78 / -5.00 = +294.90)

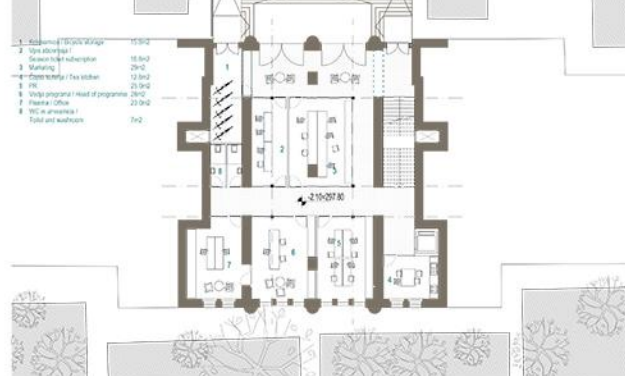
NEMŠKA HIŠA - 2. NADSTROPJE / 2ND FLOOR M 1:200



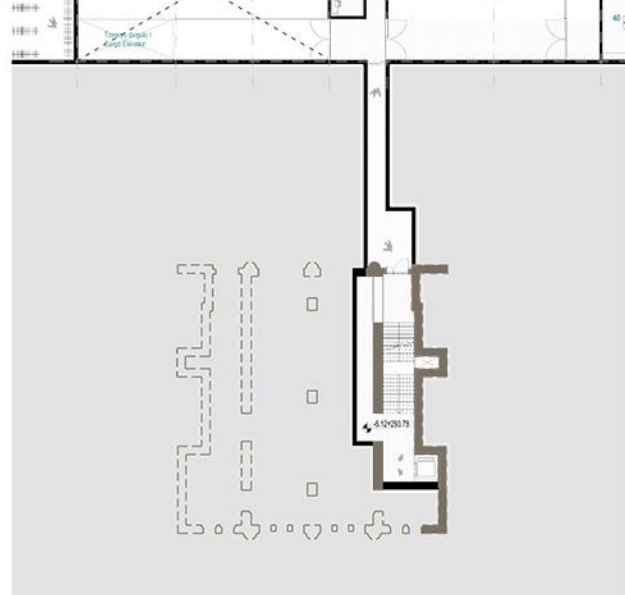
NEMŠKA HIŠA - 1. NADSTROPJE / 1ST FLOOR M 1:200



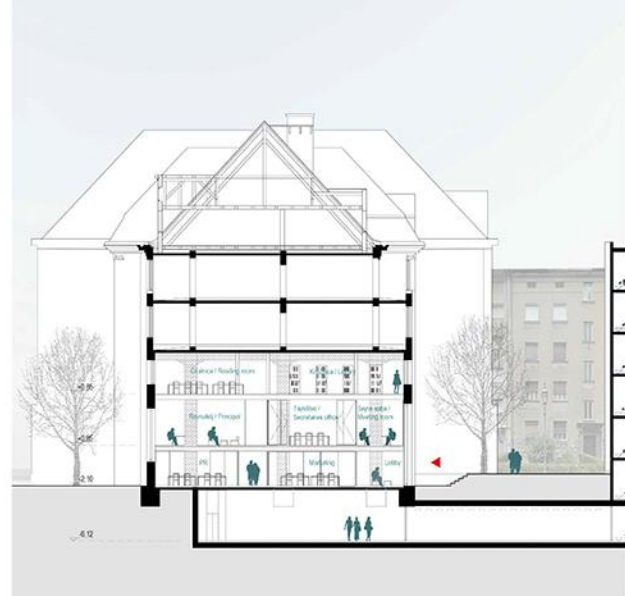
NEMŠKA HIŠA - PRITLIČJE / GROUND FLOOR M 1:200



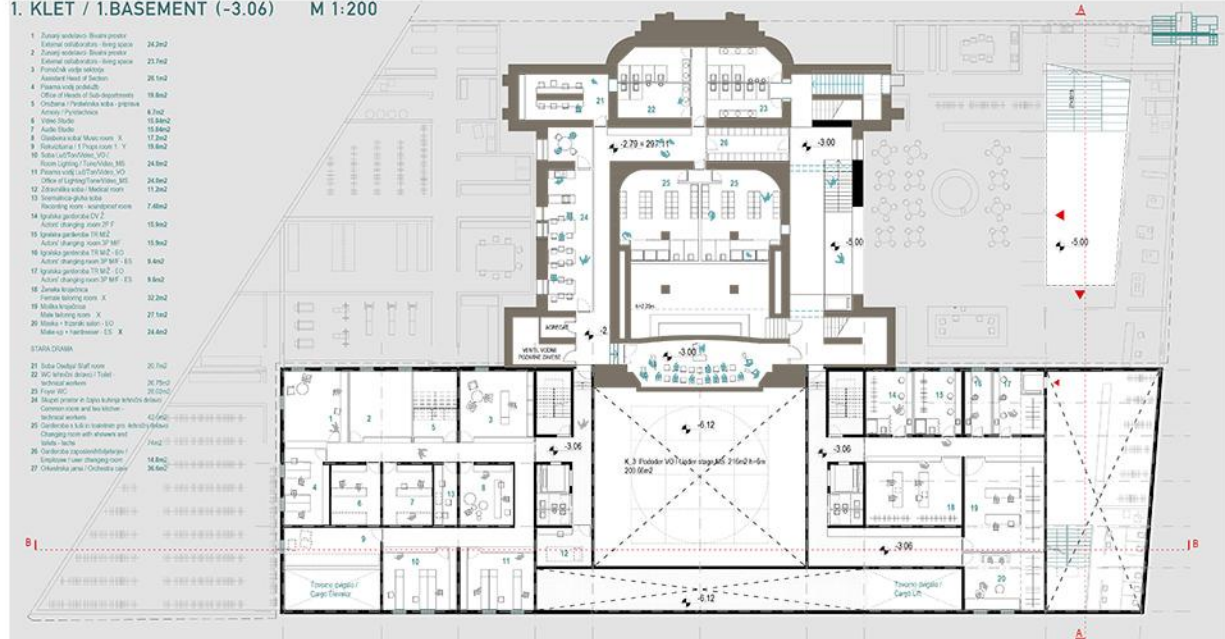
NEMŠKA HIŠA - KLET / BASEMENT M 1:200



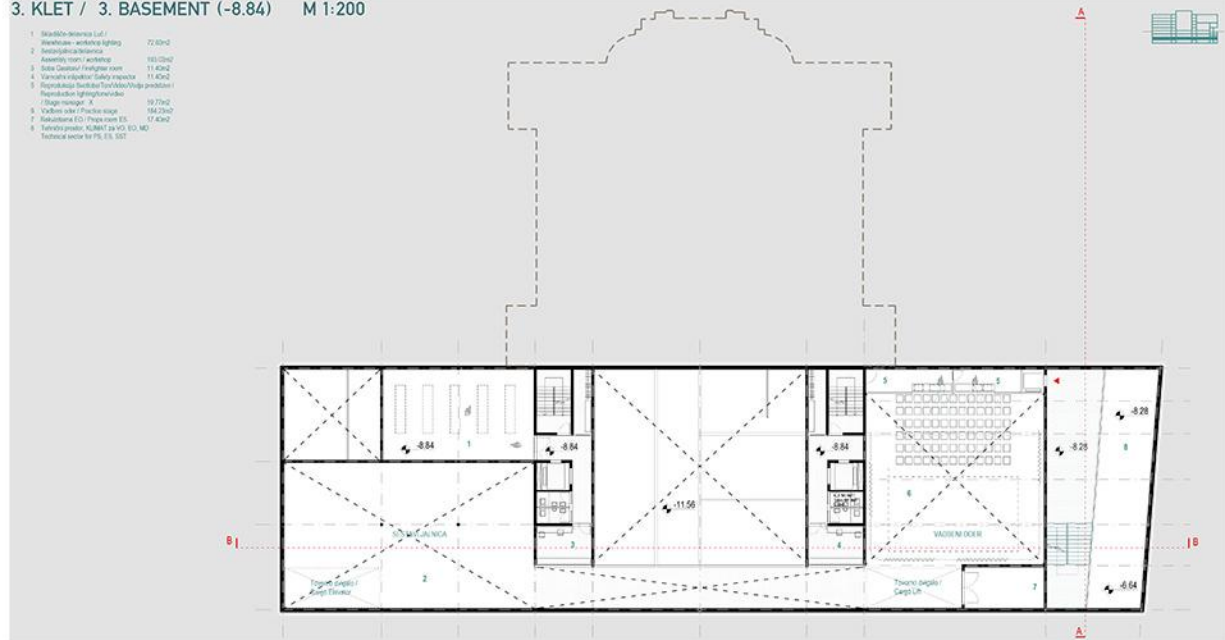
NEMŠKA HIŠA - PREČNI PREREZ / CROSS SECTION M 1:200



1. KLET / 1. BASEMENT (-3.06) M 1:200



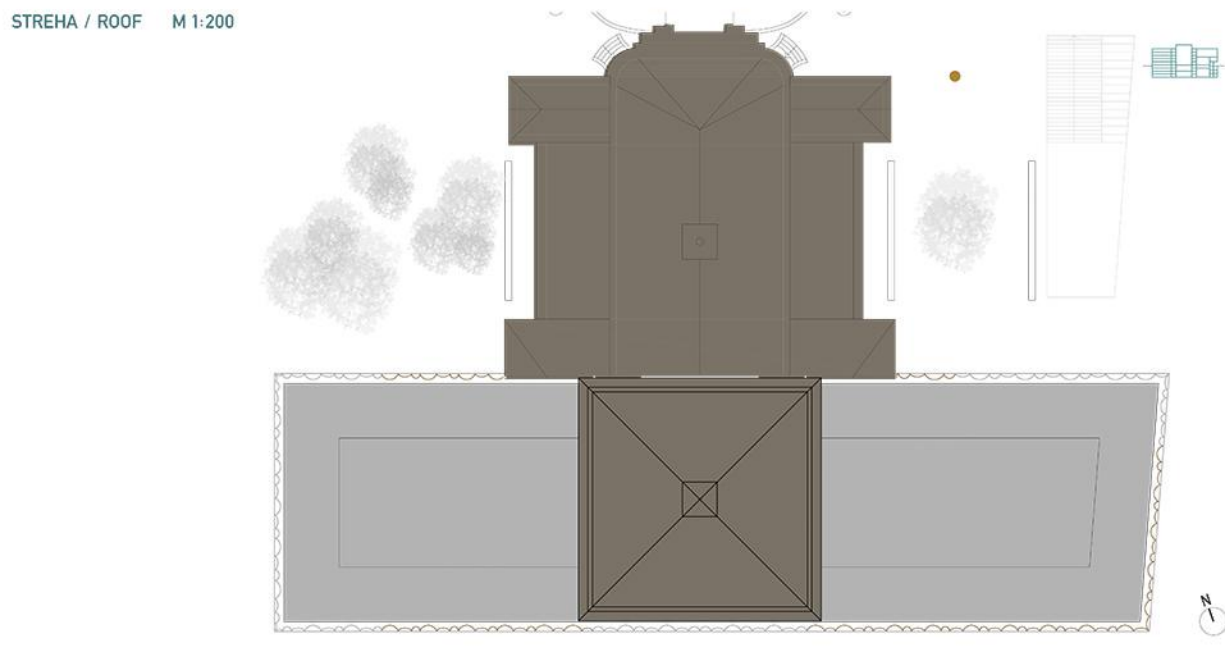
3. KLET / 3. BASEMENT (-8.84) M 1:200



4. KLET / 4. BASEMENT (-11.56) M 1:200



STREHA / ROOF M 1:200





POGLAD NA DRAMO IZ JV STRANI. VERTIKALNI FOYER SE DVIGNE NAD ULICO IN ODSTIRA ŽIVLJENJE GLEDALIŠKEGA DOGAJANJA MESTU
VIEW FROM SOUTHEAST SIDE. VERTICAL HALL RISES ABOVE THE STREET AND REFLECTS THE THEATRE LIFE TO THE CITY



GLEDALIŠKE VSEBINE POSTANEJO DEL FASADNEGA OVOJA. TA NIVO OGLAŠEVANJA JE MOČNO PRISOTEN NA NIVOU ULICE IN MIMOIDOČIH, KI SO NA TA NAČIN NAGOVORJENI S KVALITETNO IN VABLJIVO VSEBINO.

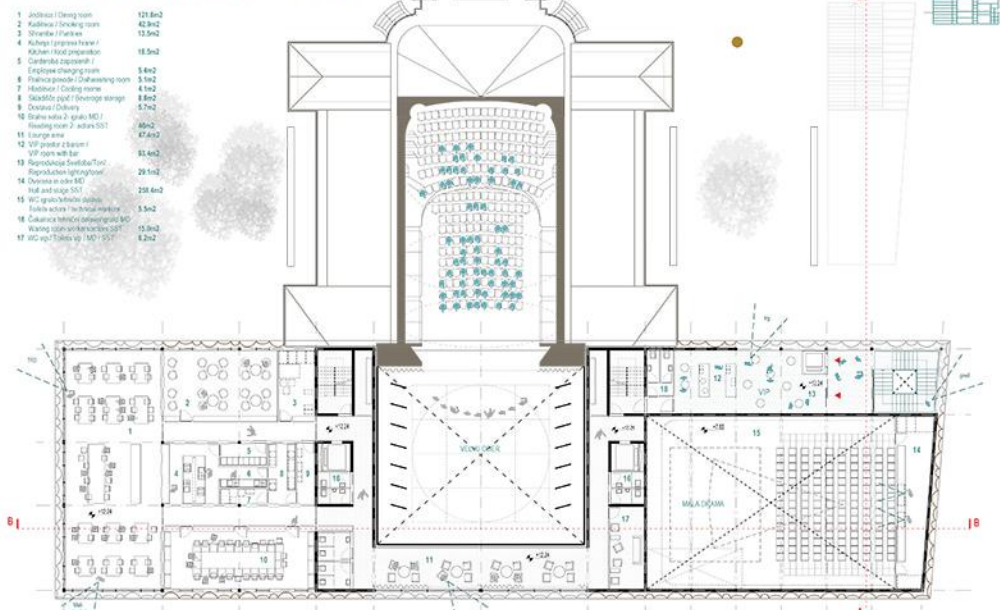


KO SE PRIŽGEJO LUČI, SE OBISOVALCI PREDSTAV DRUŽIJO V GLAVNEM FOYERJU, KI SE ODPIRA NA MESTO.

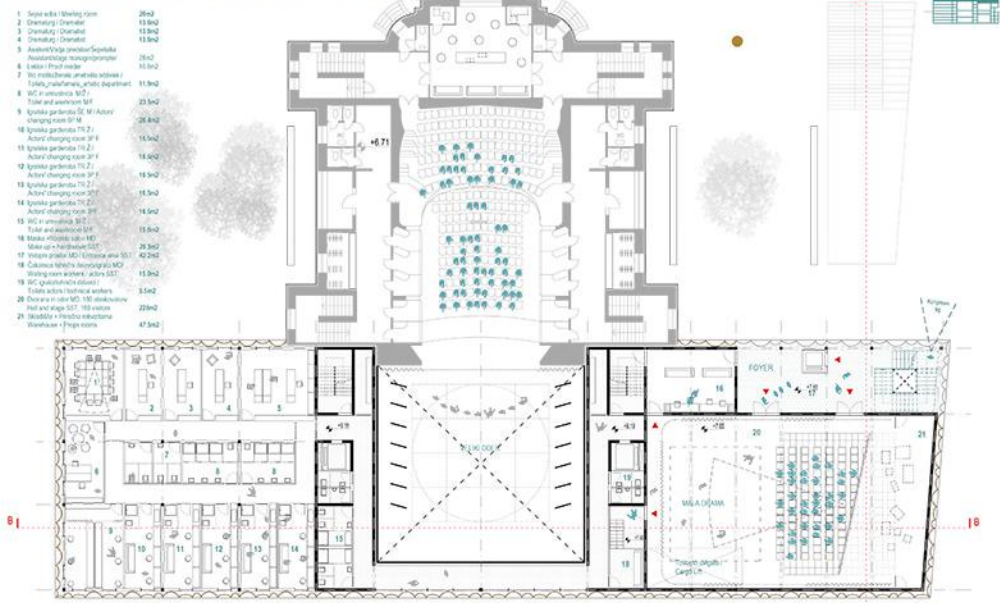


POGLAD PROTI GLEDALIŠKEM ODRU V ČASU VAJE. ODER IN MESTO SE TAKO NEPOSREDNO POVEŽETA.

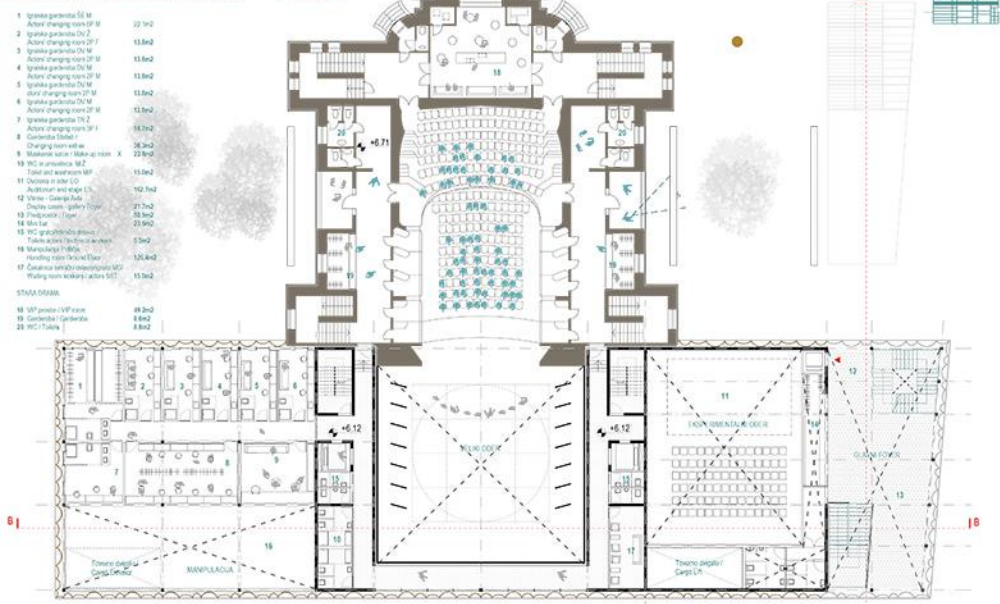
3.NADSTROPJE / 3RD FLOOR M 1:200



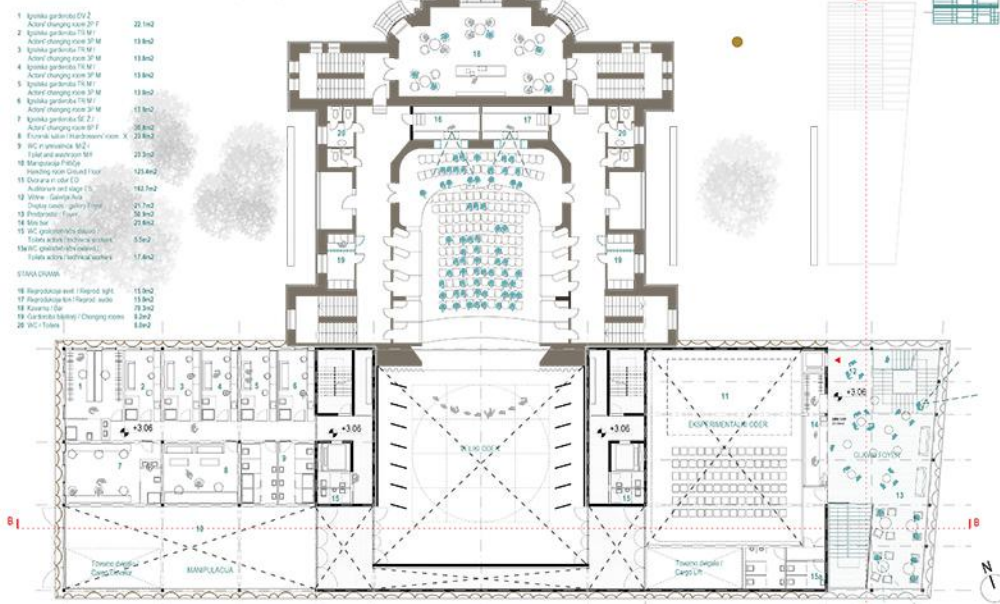
2.NADSTROPJE / 2ND FLOOR (+9.18) M 1:200



MEZANIN/ MEZZANINE (+6.12) M 1:200



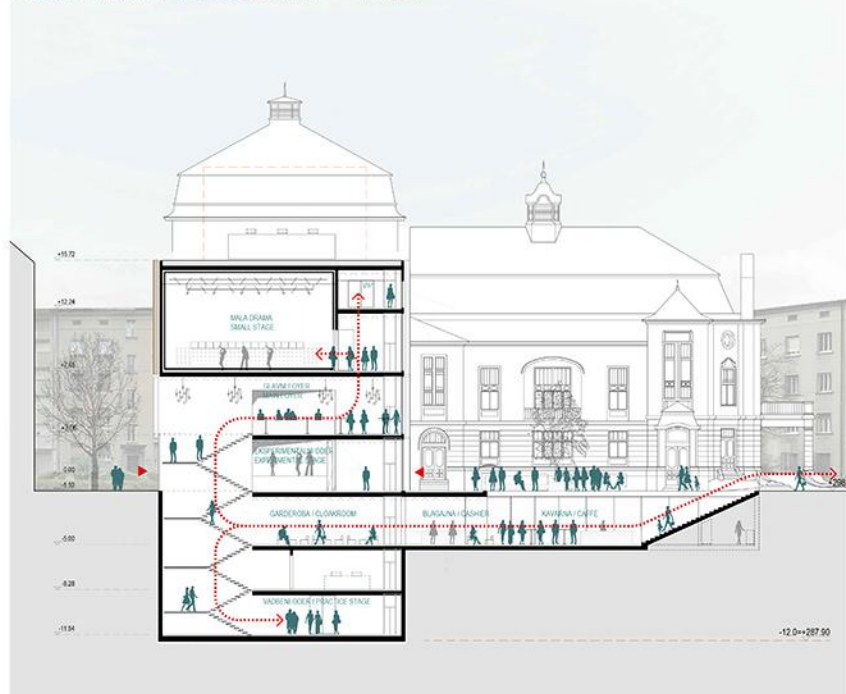
1.NADSTROPJE / 1ST FLOOR (+3.06) M 1:200



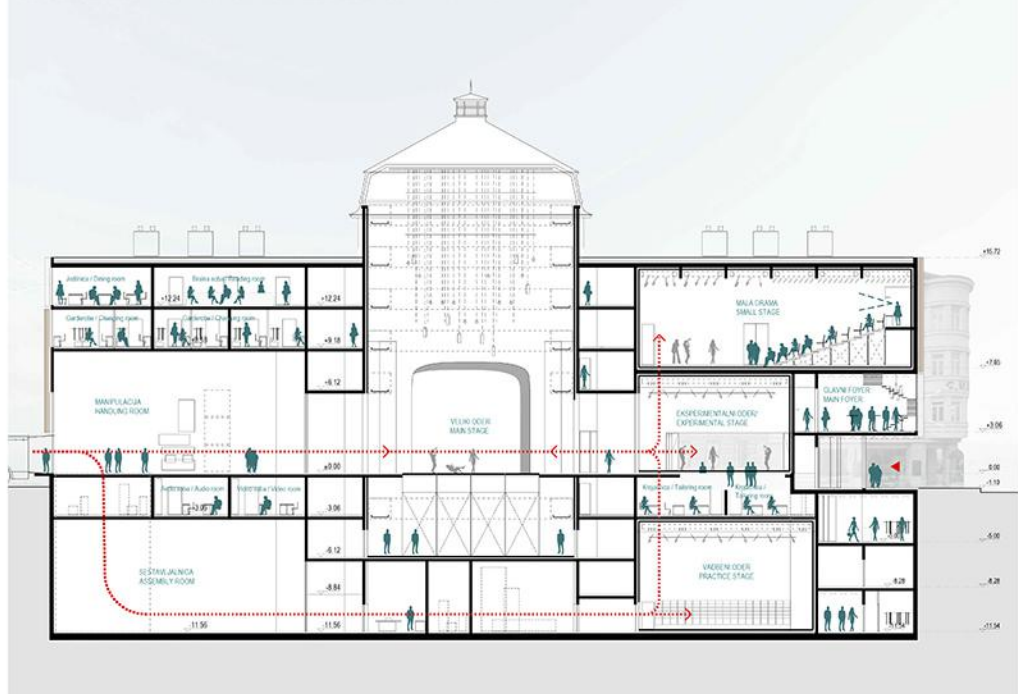


ZGORNJI FOYER POSTANE NOVA DNEVNA SOBA MESTA, KI SE ZVEČER PRELEVI V "MESTNI ODER DRUŽABNEGA ŽIVLJENJA". Z ZAREZO V TLAKU GLEDALIŠKEGA TRGA SPODNJI FOYER POSTANE DEL MESTA. UPPER FOYER BECOMES THE NEW LIVING ROOM OF THE CITY WHICH TRANSFORMS ITSELF INTO EVENING "CITY-LIFE STAGE". THE ENTRANCE ATRIUM GIVES VISIBILITY AND LIGHT TO THE LOWER FOYER.

PREČNI PREREZ / CROSS SECTION M 1:200



VZDOLŽNI PREREZ / LONGITUDINAL SECTION M 1:200





SEVERNA - GLAVNA FASADA (ERJAVČEVA CESTA) / NORTH - MAIN FACADE (ERJAVČEVA CESTA) M 1:200



JUŽNA FASADA (GRADIŠČE) / SOUTH FACADE (GRADIŠČE) M 1:200



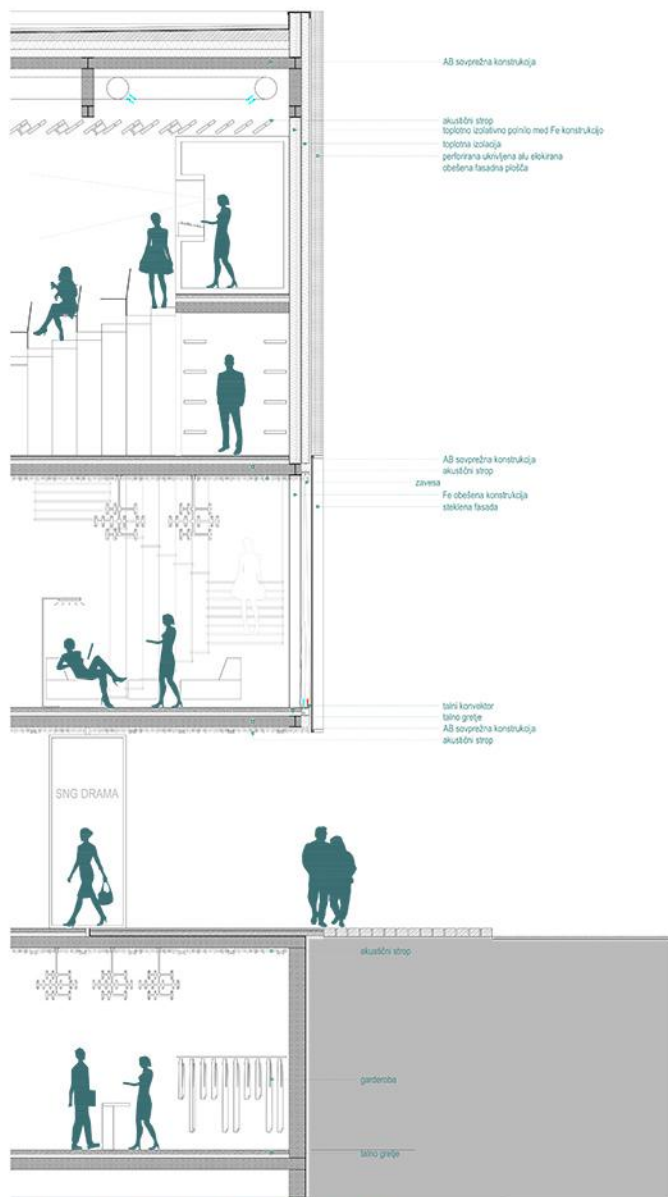
VZHODNA FASADA (SLOVENSKA CESTA) / EAST FACADE (SLOVENSKA CESTA) M 1:200



ZAHODNA FASADA (IGRIŠKA ULICA) / WEST FACADE (IGRIŠKA ULICA) M 1:200



VHOD V NOVO DRAMO POSTANE DEL JAVNEGA MESTNEGA PROSTORA / THE ENTRANCE TO NEW DRAMA BECOMES INTEGRATED TO CITY PUBLIC SPACE



FASADNI PAS / FACADE DETAIL M 1:50