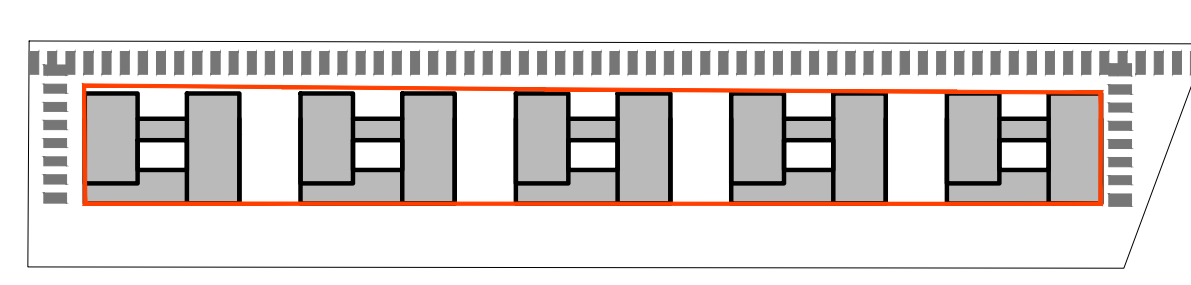
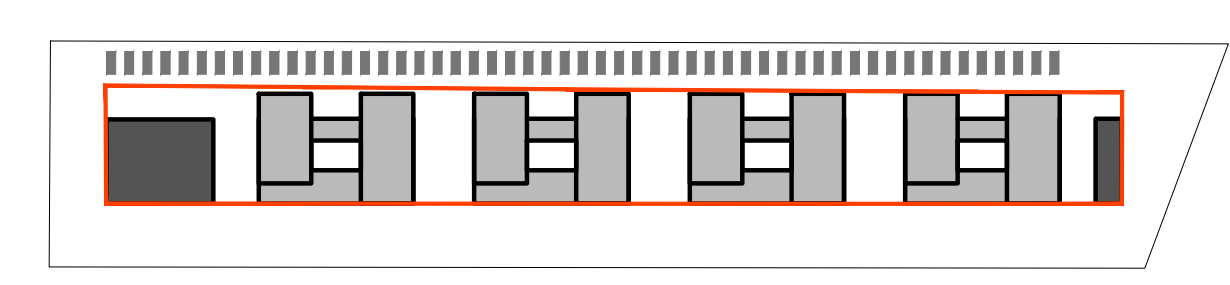


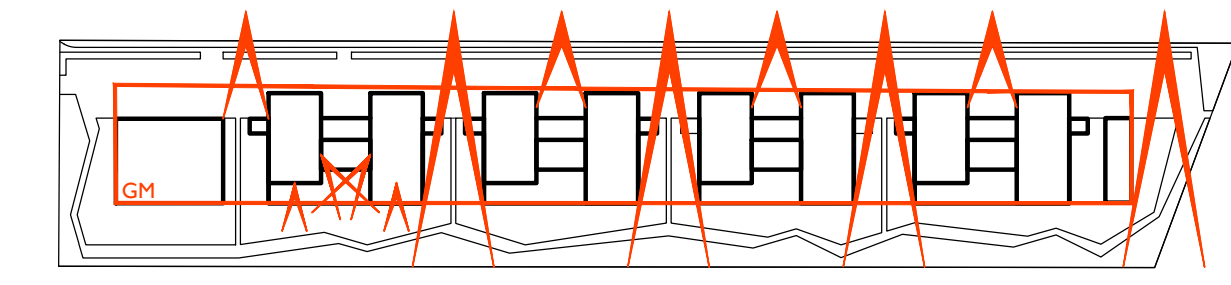
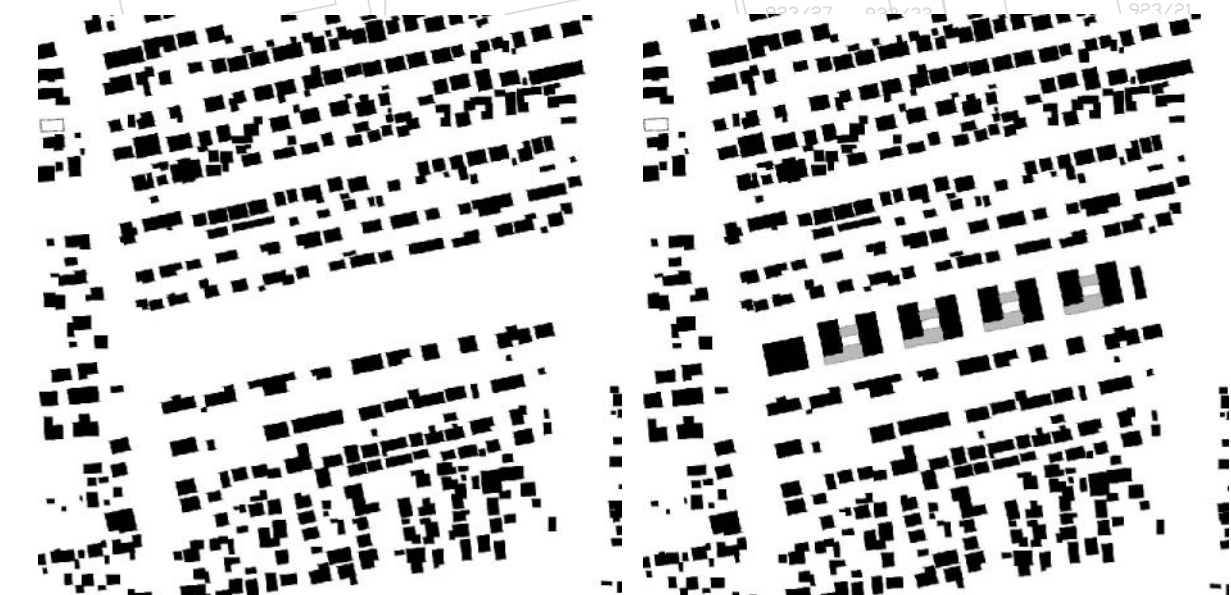
UREDITVENA SITUACIJA (TLORIS PRITLIČJA) Z ZUNANJO IN PROMETNO UREDITVIJO M 1:500



183 STANOVANJE
 - več parkirnih površin
 - mešanje programov znotraj objektov
 - manjši delež zelenih površin
 - visoki objekti ob vodotoku



156 STANOVANJE
 - manj parkirnih površin
 - ločevanje stanovanjskih in mestanovanjskih programov
 - možna odprdnja parcele trgovskega objekta
 - odmik visokih stavb od vodotoka
 - večji delež zelenih površin



MORFOLOGIJA
 VEČJA IZRABA PRITLIČJA-BOJŠI BIVALNI POGOJI

INTENZIVNO POZIDANO PRITLIČJE ZNOTRAJ GM OMOGČA RAHLO POZIDAVO V NADSTROPJIH IN USTREZNE RAZDALJE MED STAVBAMI, KAR NUDI TUDI ODPRTE POGLEDJE IZ SOSEDNJIH IN PREDVIDENIH OBJEKTOV

VEČJA IZRABA ZEMLJIŠČA

OSONČENJE

21.3. / 21.9.

21.12.

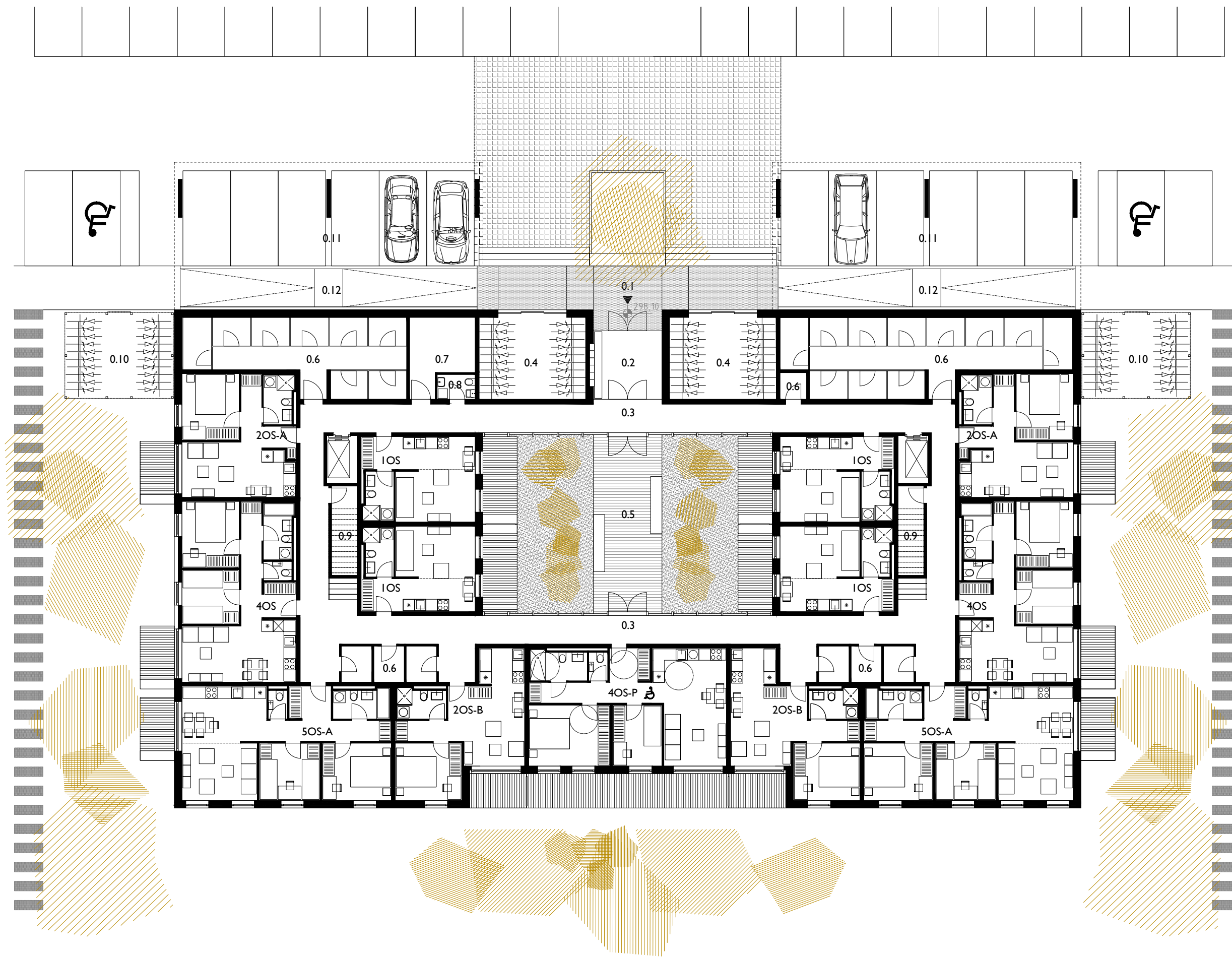


NOBENO STANOVANJE NIMA ZGOLJ SEVERNE ORIENTACIJE
 VSA STANOVANJA SO OSONČENA SKLADNO Z DOLOČILI OPN MOL - ID
 POZIDAVA NIMA PREKOMERNEGA VPLIVA NA OSONČENJE SOSEDNJIH STAVB



TLORIS STREHE V ORTOFOTO POSNETKU M 1:2000

TLORISI STANOVANJSKIH OBJEKTOV I, II, III, IV M1:200



TLORIS 1. NADSTROPJA M 1:200

- | | | | |
|-----|-------------------------|--------|------------|
| 1.1 | hodniki in komunikacije | 1.0S | stanovanje |
| 1.2 | shrambe | 2.0S-A | stanovanje |
| 1.3 | loža | 2.0S-B | stanovanje |
| 1.4 | strešni vrt | 3.0S | stanovanje |
| | | 3.0S-P | stanovanje |
| | | 4.0S | stanovanje |
| | | 5.0S-B | stanovanje |



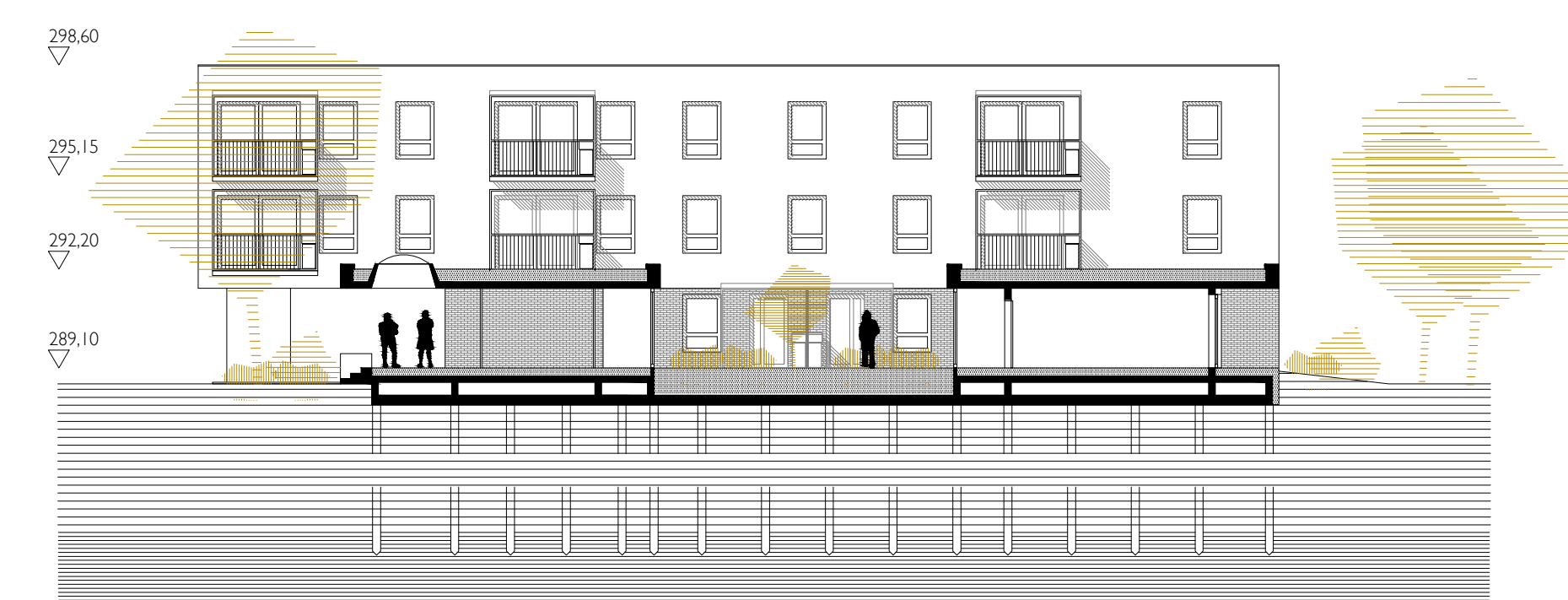
TLORIS 2. NADSTROPJA M 1:200

- | | | | |
|-----|-------------------------|--------|------------|
| 2.1 | hodniki in komunikacije | 1.0S | stanovanje |
| 2.2 | shrambe | 2.0S-A | stanovanje |
| 2.3 | loža | 2.0S-B | stanovanje |
| | | 3.0S | stanovanje |
| | | 3.0S-P | stanovanje |
| | | 4.0S | stanovanje |
| | | 5.0S-B | stanovanje |

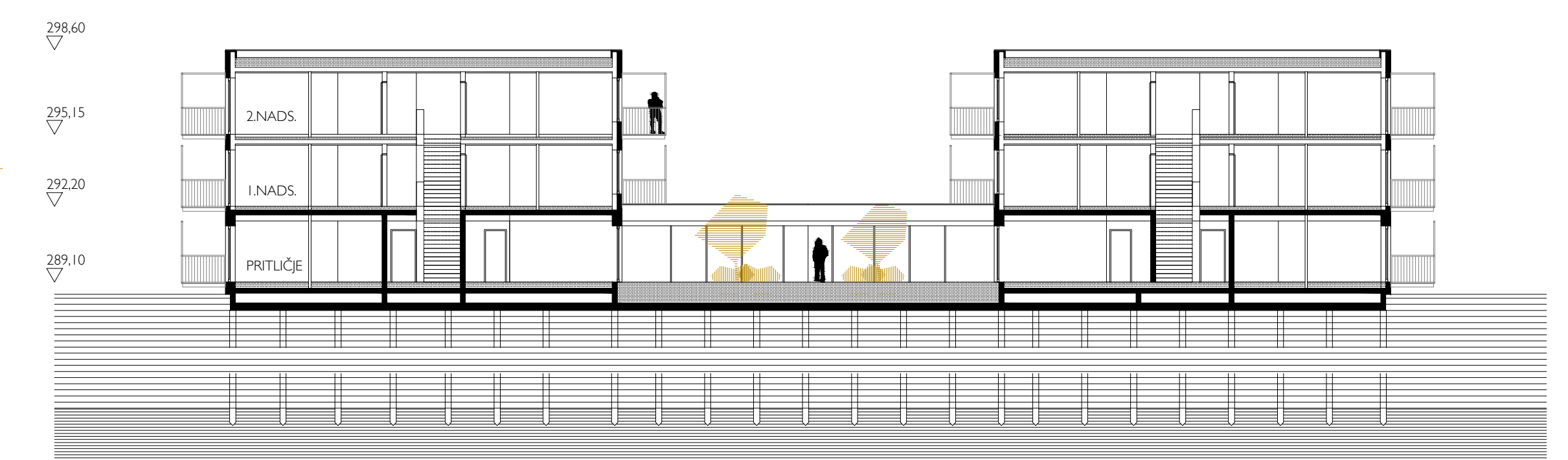
TLORIS PRITLIČJA M 1:200



- | | | | |
|------|-------------------------|--------|------------|
| 0.1 | nadkrit vhod | 1.0S | stanovanje |
| 0.2 | vetrolov | 2.0S-A | stanovanje |
| 0.3 | hodniki in komunikacije | 2.0S-B | stanovanje |
| 0.4 | kolesarnica | 3.0S | stanovanje |
| 0.5 | skupni atrij | 4.0S-P | stanovanje |
| 0.6 | shrambe | 4.0S-A | stanovanje |
| 0.7 | kuninica | | |
| 0.8 | soba za čiščila | | |
| 0.9 | tehnični prostori | | |
| 0.10 | zunanj kolesarnica | | |
| 0.11 | nadkrita parkirna mesta | | |
| 0.12 | nadkrita klančina | | |

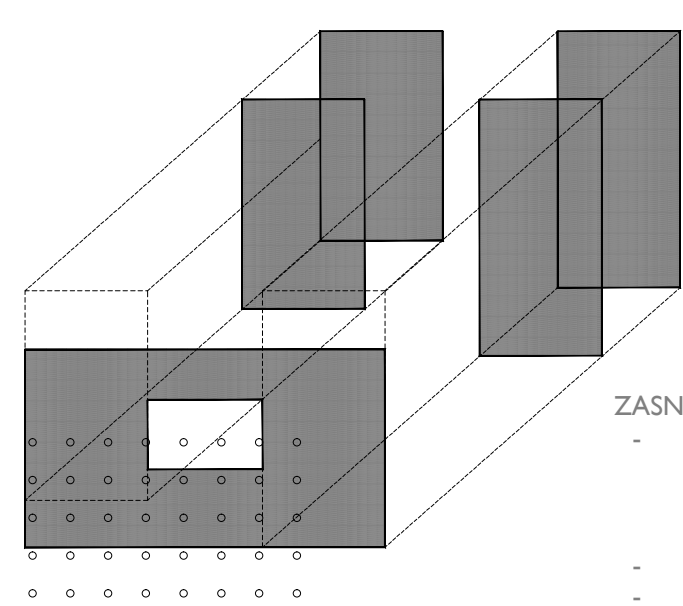


PREČNI PREREZ M 1:200

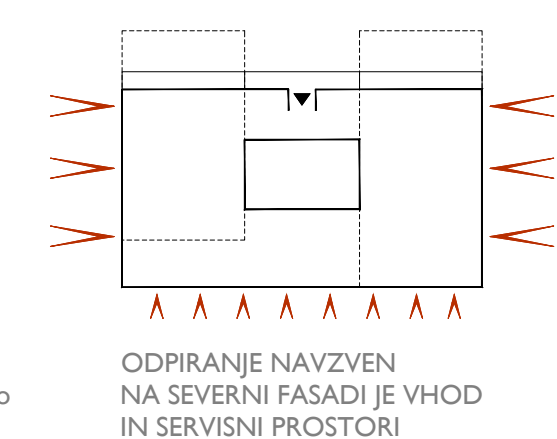


VZDOLŽNI PREREZ M 1:200

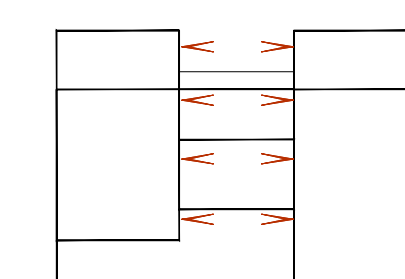
PREREZI STANOVANJSKIH OBJEKTOV I, II, III, IV



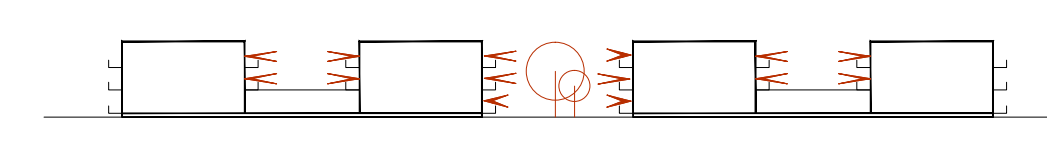
ZASNOVA OBJEKTA
 - dva podolgovata kubusa s krajšo stranico orientirana proti sosednjim stavbam (prilaganje merilu prostora)
 - pritičen podstavek z atrijem
 - globoko temeljenje



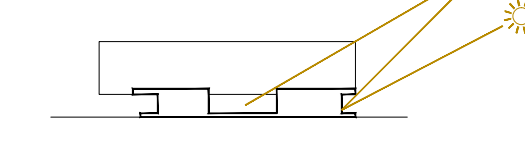
ODPIRANJE NAVZVEN NA SEVERNI FASADI JE VHOD IN SERVISNI PROSTORI



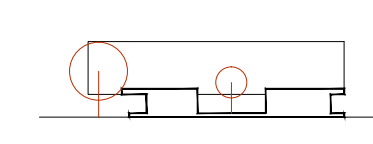
ODPIRANJE NAVZNOTER



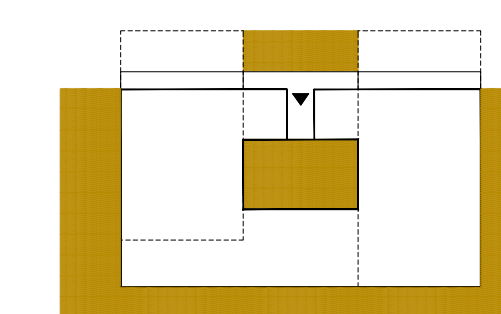
PRI STRANSKIH FASADAH JE POUJARIJENA SOCIALNA FUNKCIJA POTREBNO MERO ZASEBNOSTI ZAGOTAVLJAJO USTREZNE RAZDAJJE IN POSAMEZNA DREVEŠA



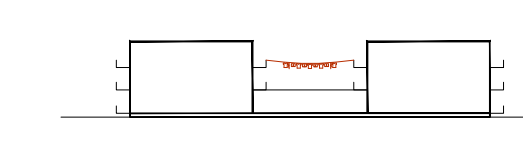
OSONČENJE IN ZAŠČITA PRED SONCEM VEČJE ODPRTINE IN BALKONI SO ORIENTIRANI NA VZHOD IN ZAHOD NA JUŽNI FASADI SO OKNA IN LOŽE (večja zaščita pred soncem poleg, ugodno osončenje v drugih letnih časih)



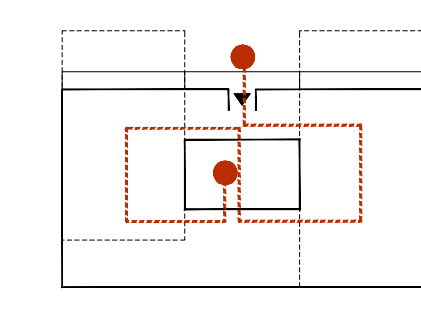
HIŠNA DREVEŠA



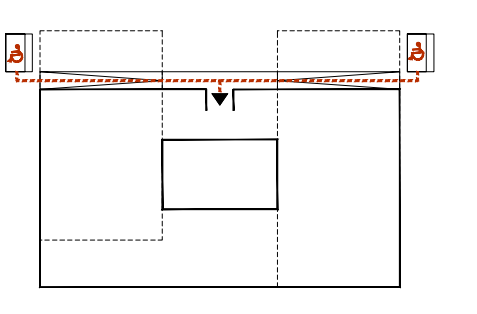
INTERNE ZELENE POVRŠINE NEPOSREDNO OB STAVBI



BALKONI, KATERIH UREJENOST JE TEŽJE NADZOROVATI, SO ORIENTIRANI MED INTERNI PROSTOR MED OBJEKTI IN ZNOTRAJ OBJEKTOV



ATRIJ Z NOTRANJO KROŽNO KOMUNIKACIJO JE SKUPEN NOTRANJI PROSTOR ZA POČITEK IN REKREACIJO (npr. starejših ob slabem vremenu)

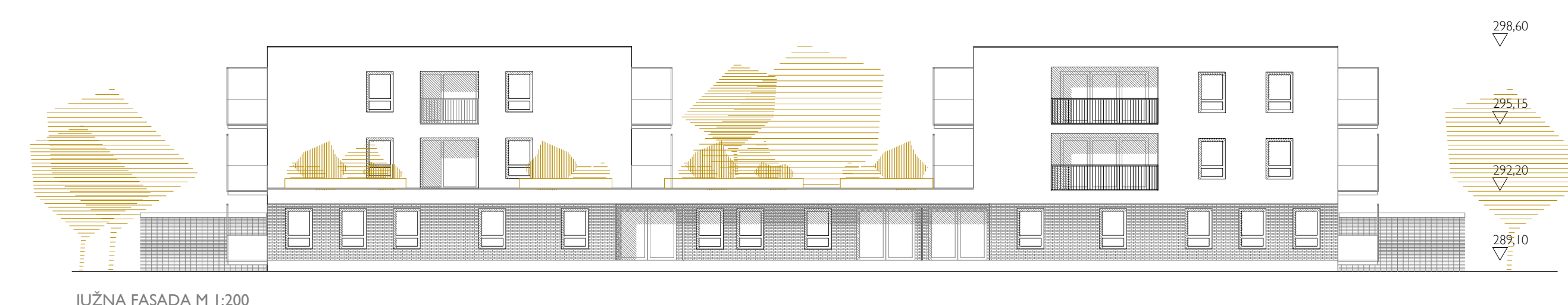


DOSTOP ZA FUNKCIONALNO OVIRANE PARKIRNA MESTA SO OB KLANČINAH PRED VHODI

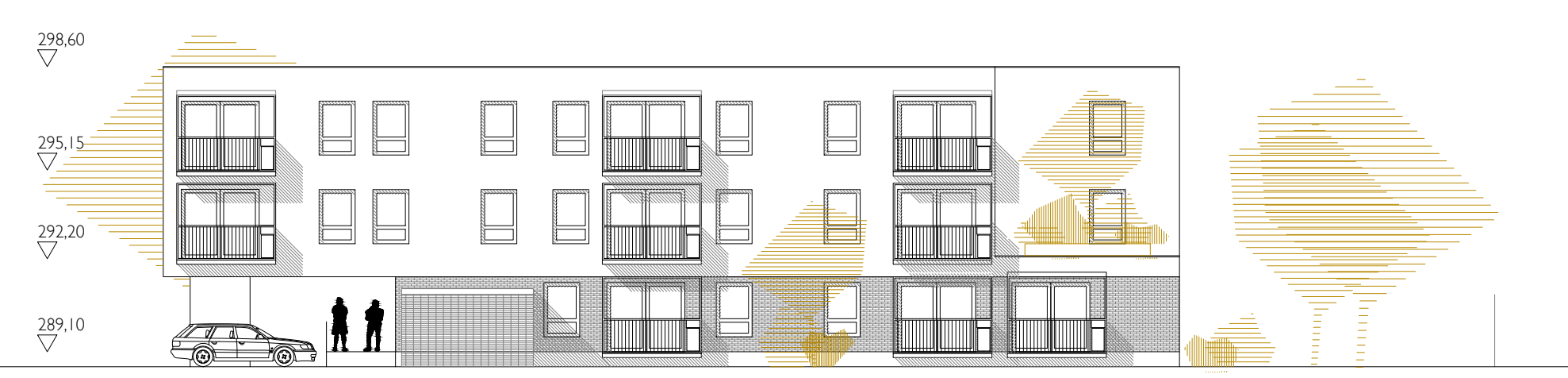
FASADE



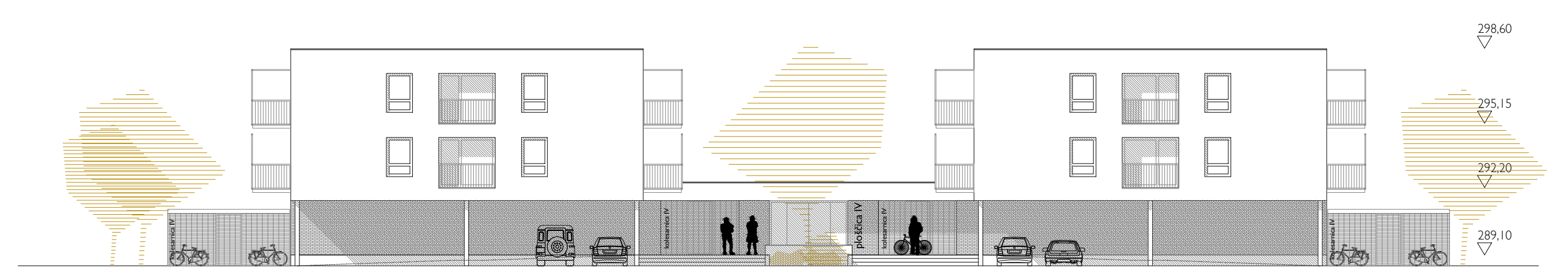
VZHODNA FASADA M 1:200



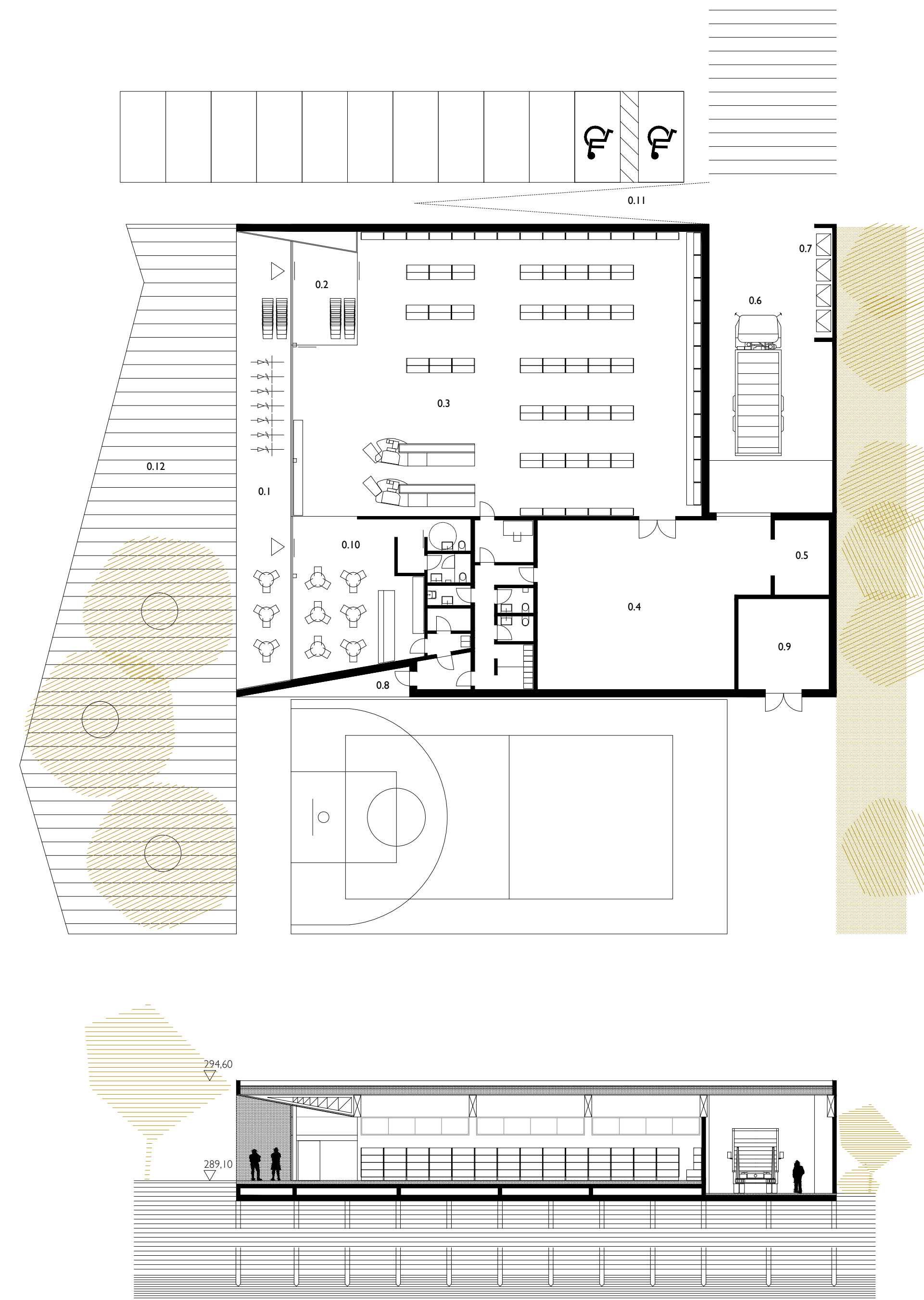
JUŽNA FASADA M 1:200



ZAHODNA FASADA M 1:200

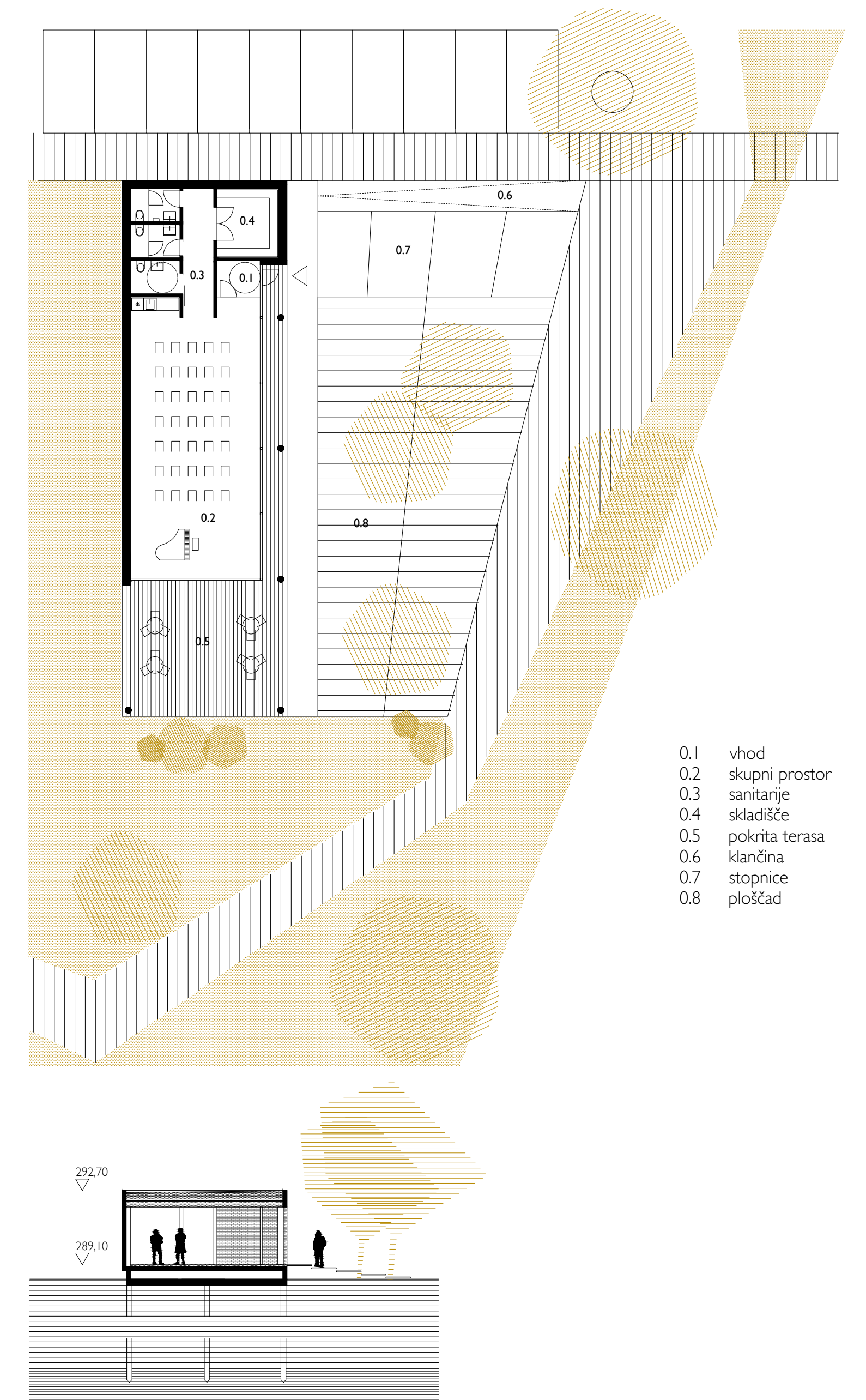


SEVERNA FASADA M 1:200



- 0.1 nadkrita terasa
- 0.2 vhod
- 0.3 trgovina
- 0.4 skladišče in pomožni prostori
- 0.5 prostor za embalažo
- 0.6 pokrita manipulacijska površina
- 0.7 prostor za odpadke
- 0.8 službeni vhod
- 0.9 prostori transformatorja
- 0.10 gostinski lokal
- 0.11 klančina
- 0.12 ploščad pred objektom

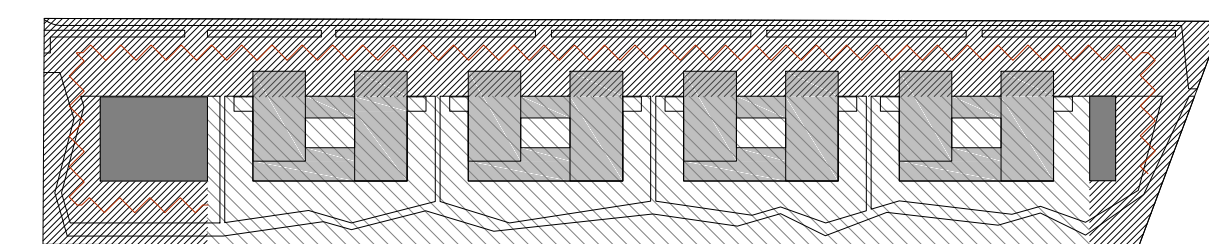
OBJEKT T TLORIS I PREREZ M 1:200



- 0.1 vhod
- 0.2 skupni prostor
- 0.3 sanitarnje
- 0.4 skladišče
- 0.5 pokrita terasa
- 0.6 klančina
- 0.7 stopnice
- 0.8 ploščad

OBJEKT P TLORIS I PREREZ M 1:200

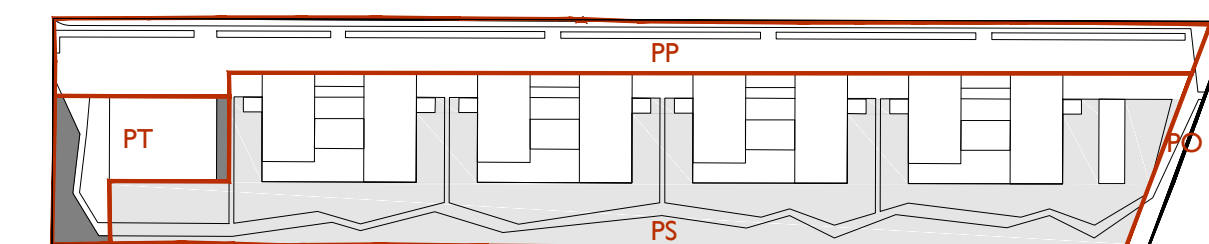
UMESTITEV PROGRAMOV



■ JAVNI PROGRAM ■ STANOVANJSKI PROGRAM ■ HRUPNEJŠI DEJAVNOSTI
 ▨ MIRNEJŠI DEJAVNOSTI

PROMET JE NA SEVERNI STRANI STAVB, HRUPNEJŠI ZUNANJI PROGRAMI SO ORIENTIRANI NA JAVNE POVRŠINE OB CESTI IN VODOTOKU

URBANISTIČNI PARAMETRI



■ ZELENE POVRŠINE ■ ODPRTE BIVALNE POVRŠINE ■ GRADBENA PARCELA

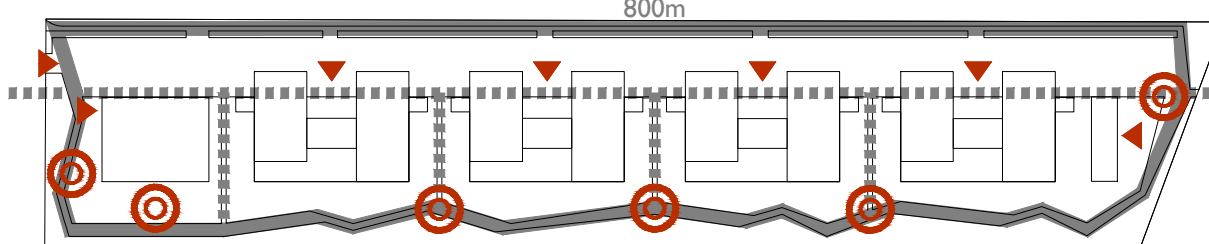
PS (parcels stanovanjskih objektov in paviliona)=15.966 m²
 BTP=14.700 m²
 OIBP=8.328 m²
 FBP=52%
 FI=0,92

PP (parcels parkirišč)=6.143 m²
 ZP= 828 m²
 200 PM
 50 DREVES

PO (parcels obvodnega pasu)=480m²
 ZP=480 m²

PT (parcels trgovine)=1.751 m²
 ZP=469 m²
 FZP=26%

JASNA ORIENTACIJA V PROSTORU



● POUČARJENA SOCIALNA FUNKCIJA ● VHDH ● JAVNO, POLJAVNO ● ■ INTERNO

■ KROŽNA POVEZOVALNA POT

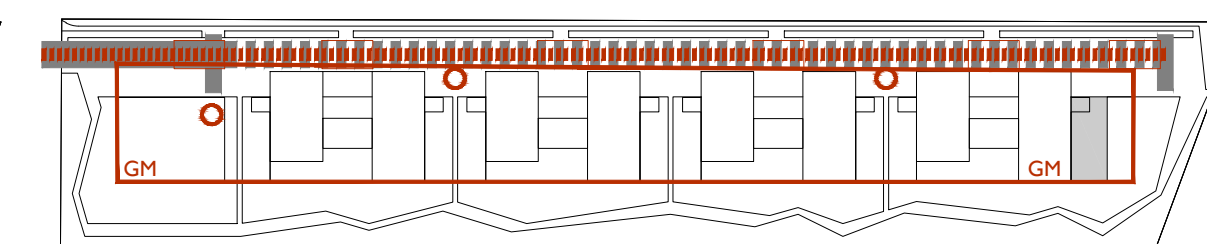
POUČARJENI VHODI, JASNA DELITEV NA JAVNE, POLJAVNE IN INTERNE POVRŠINE IN POTI. PROGRAMI (grižiči) SO OPTIMALNO OMAKNJENI OD STANOVANJ, 800 M DOLGA KROŽNA POT TUDI KOT TRIM STEZA.

ČLENITEV ZUNANJIH POVRŠIN



■ JAVNO ■ POLJAVNO ■ INTERNO

MOTORNJI PROMET IN INTERVENCIJA

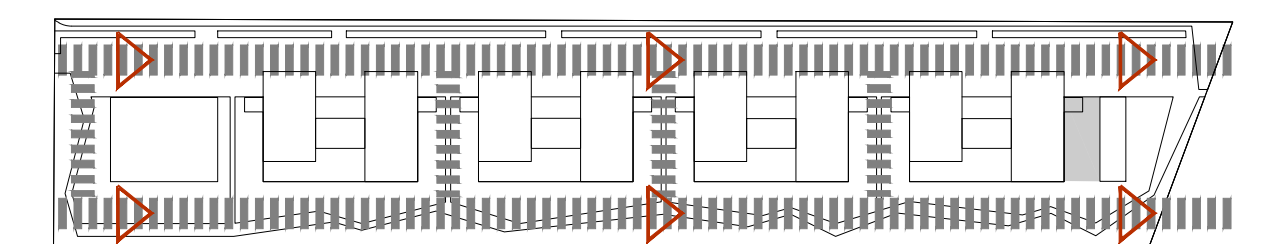


■ JAVNI DOSTOP ■ OMEJEN DOSTOP ○ ODPADKI

■ INTERVENCIJA □ DELOVNA POVRŠINA ZA GASILNA VOZILA

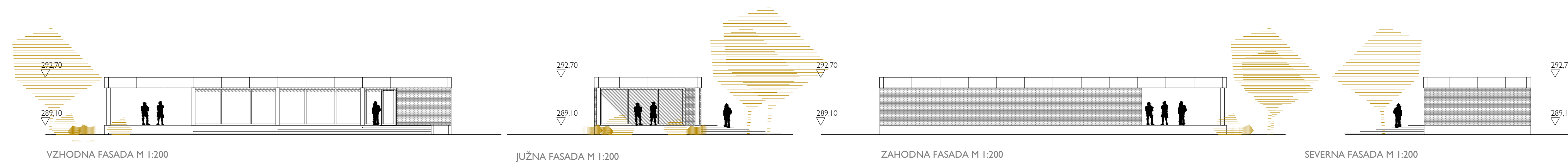
OBRAČALIŠČE ZA DOSTAVO TRGOVINE JE PRED VSTOPOM NA PARKIRIŠČE, NAMENJENO STANOVANJEM, NA KONCU CESTE JE OBRAČALIŠČE ZA KOM. VOZILA IN INTERVENCIJO.

VARSTVO PRED POPLAVAMI

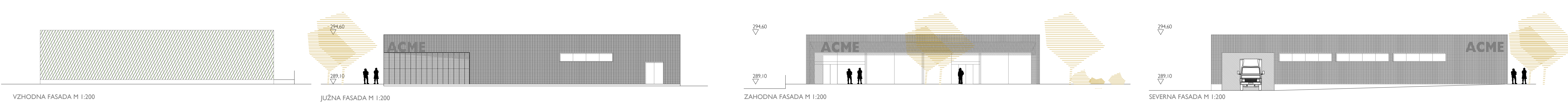


||| POPLAVNE VODE ▷ SMER ODEKANJA VOD

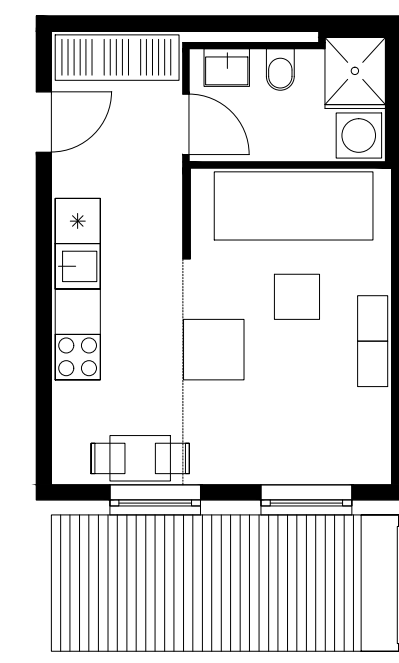
VSE ZUNANJE POVRŠINE SE OHRANJAJO NA OBSTOJEČI KOTI TERENA, cca. 0,5m DO 0,8m POD KOTO PRITILČJA.



OBJEKT P FASADE M 1:200

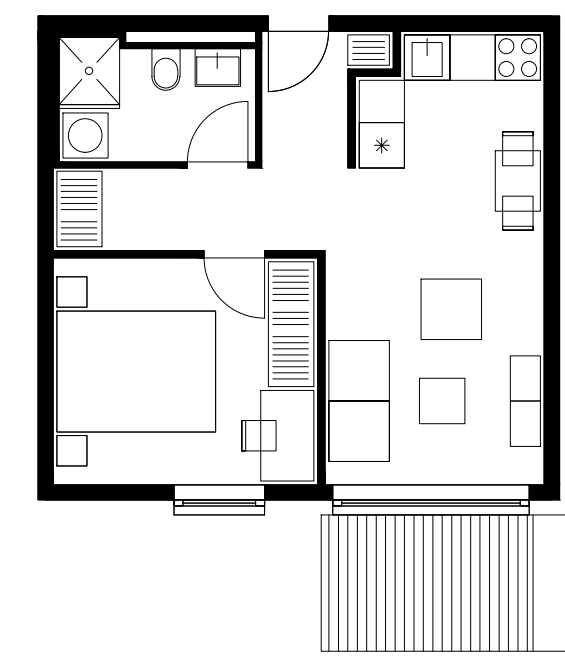


OBJEKT T FASADE M 1:200



2OS-A

35-50
2 članska
46,10m²-skupaj
37,10m²-stanovanje
6,00m²-balkon
3,00m²-shramba



3OS

50-60
3 članska
57,49m²-skupaj
48,49m²-stanovanje
6,00m²-balkon
3,00m²-shramba



4OS

60-70
4 članska
62,92m²-skupaj
53,92m²-stanovanje
6m²-balkon
3m²-shramba



5OS-A

70-85
5 članska
71,82m²-skupaj
62,82m²-stanovanje
6,00m²-balkon
3,00m²-shramba

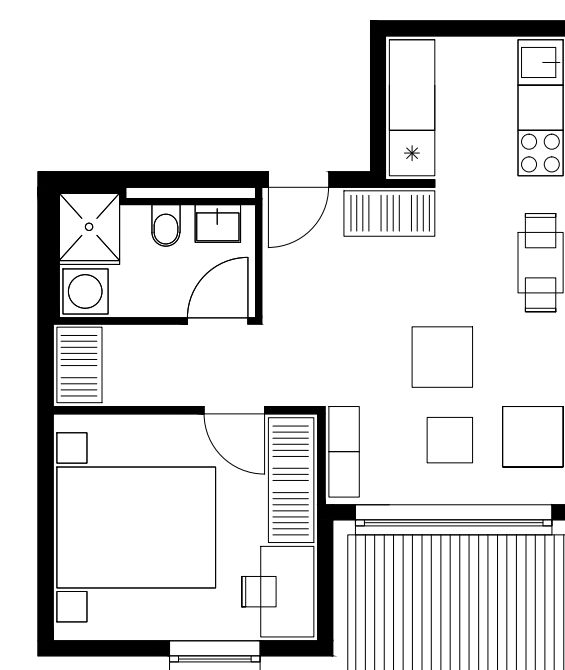


1OS

25-35
1 članska
35,00m²-skupaj
26,00m²-stanovanje
6,00m²-balkon
3,00m²-shramba

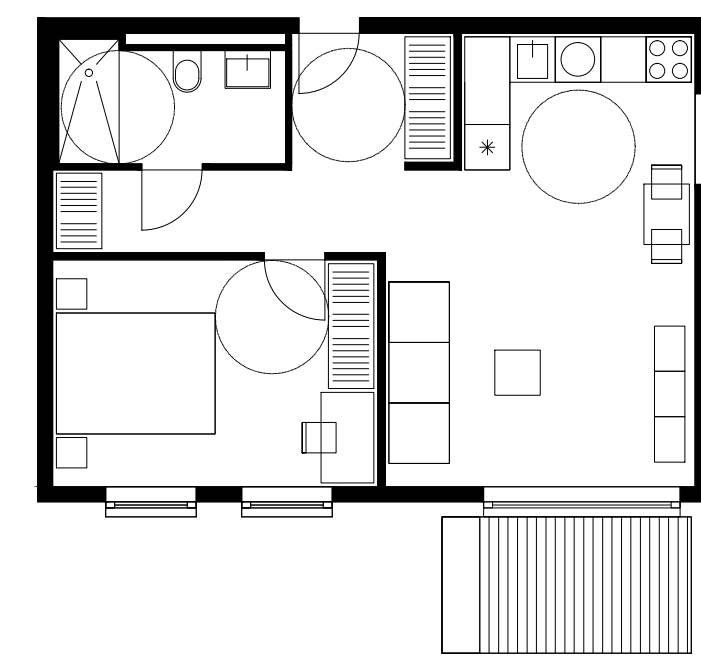
2OS-B

35-50
2 članska
47,12m²-skupaj
38,12m²-stanovanje
6,00m²-balkon
3,00m²-shramba



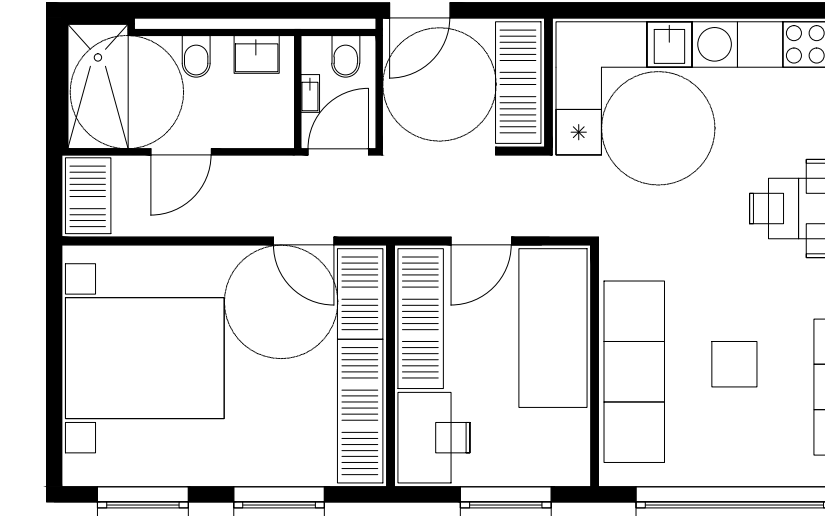
3OS-P

50-60
2 članska
57,91m²-skupaj
48,91m²-stanovanje
6,00m²-balkon
3,00m²-shramba



4OS-P

60-70
3 članska
69,98m²-skupaj
60,98m²-stanovanje
6m²-balkon
3m²-shramba



5OS-B

70-85
5 članska
84,99m²-skupaj
77,99m²-stanovanje
7,00m²-balkon



KATALOG TIPIČNIH STANOVANJ M 1:100



PERSPEKTIVNI POGLEDI