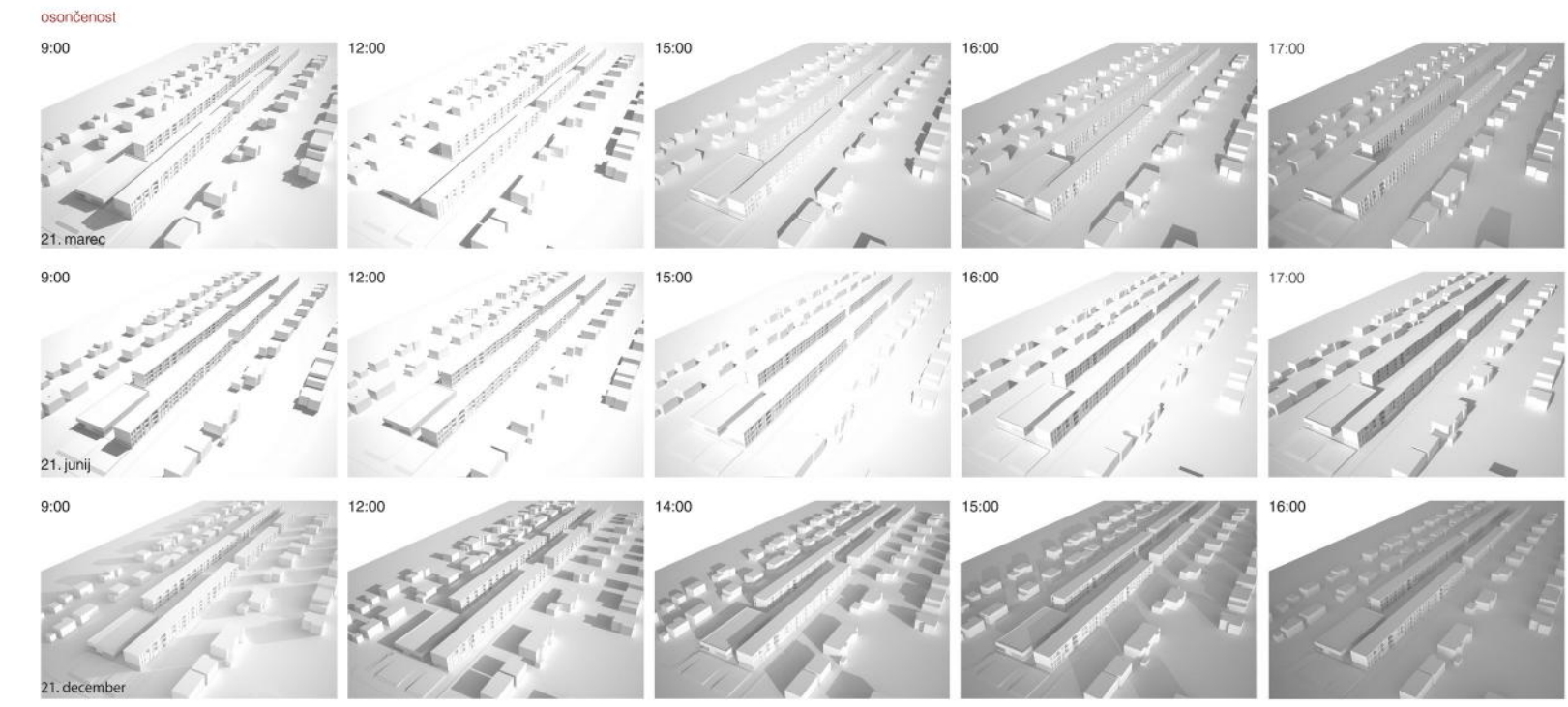
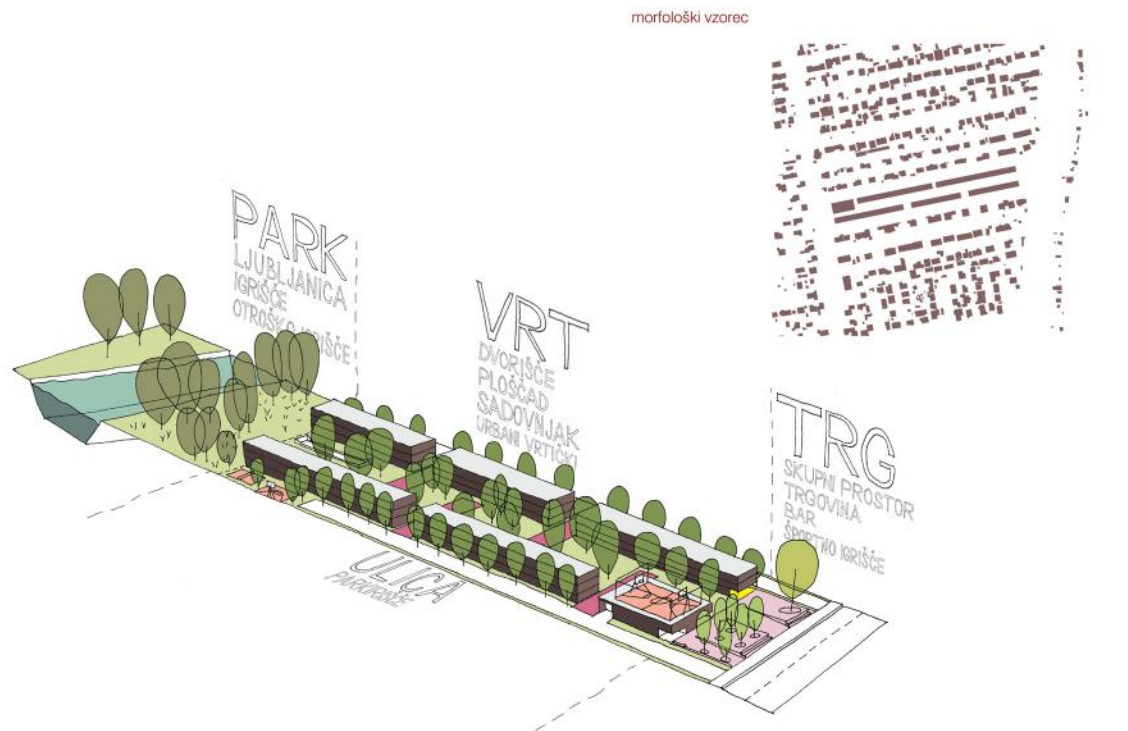
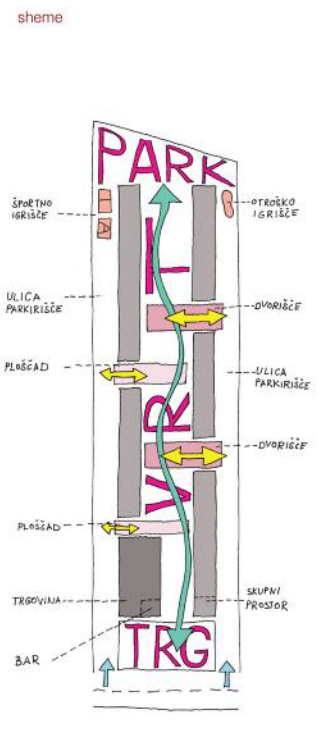


GRADBENA MEJA  
 dostavna rampa trgovine  
 parkirnišče za obiskovalce trgovine  
 lesene ploščadi  
 trgovina (opisjko se straha nameni kotarkademu igrališču)  
 fitness na prostem  
 gostinski lokal  
 novi trg pred trgovino in gostinskim lokalom  
 zasaditev različnih drevesnih vrst na novem trgu ustvarja različna doživetja skozi vse letne čase  
 prostor krajevne skupnosti  
 novi trg pred prostorom krajevne skupnosti z lipi  
 zasaditev nizkih grmovnic med trgom in ulico

zasaditev dalj parka namenjen piknikom in  
 pridržanju prostega časa ob reki v senci dreves  
 športna igrališča  
 interaktivna zaseditev mej proti sosednjim stanovanjskim obkajam  
 možnost ureditve prostora za piknike-javni bar  
 barišče  
 zatrajnjev dal parka namenjen igri in rekreaciji  
 sadovnjak v središču sosesta  
 osrednje otroško igrališče  
 dvorišča namenjena igri in srečevanju so dubno osenčena in prostoma  
 takovana površina za igranje po balu  
 enakomerno zasajena parkirišča 1 drevo/4PM  
 tudi ulica lahko postane prostor igre  
 umirjanje prometa na stičišču trga in ulice



osončenost



sheme

morfološki vzorec

# TLORISI VSEH ETAŽ\_M 1:200

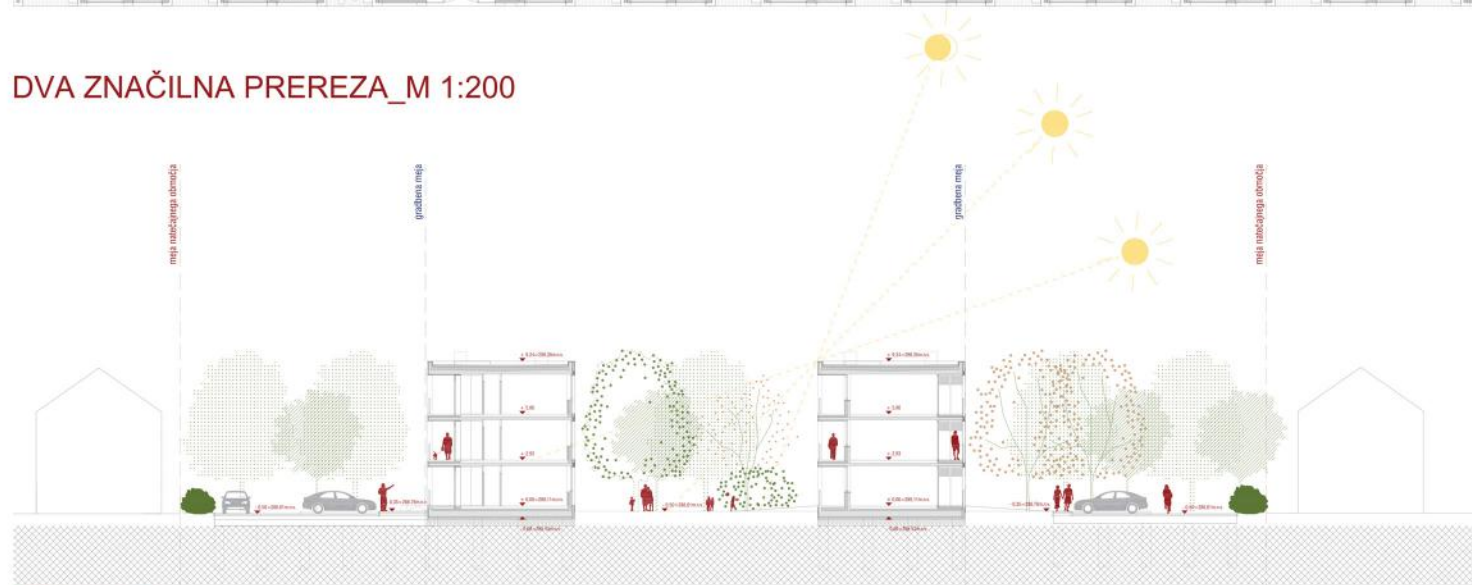
**BLOK A**  
 stanovanje na 1. etaži: 2  
 stanovanje na 2. etaži: 4  
 stanovanje na 3. etaži: 25  
 stanovanje na 4. etaži: 6  
 stanovanje na 5. etaži: 0  
 SKUPAJ: 37



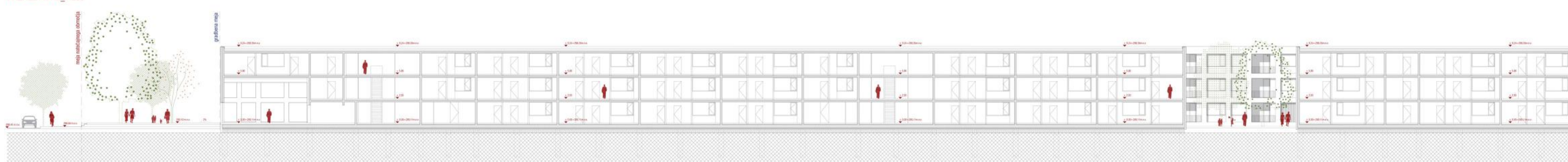
**BLOK B**  
 stanovanje na 1. etaži: 2  
 stanovanje na 2. etaži: 4  
 stanovanje na 3. etaži: 25  
 stanovanje na 4. etaži: 6  
 stanovanje na 5. etaži: 0  
 SKUPAJ: 37



# DVA ZNAČILNA PREREZA\_M 1:200



PREZ A-A\_M 1:200



PREZ B-B\_M 1:200



**STANOVANJSKI OBJEKTI POVZEMAJO GABARITE TIPIČNIH SOSESK VRSTNIH HIŠ IN TVORIJO STRNJEN NIZ ULIC IN VRTOV.**

# TLORISI VSEH ETAŽ\_M 1:200



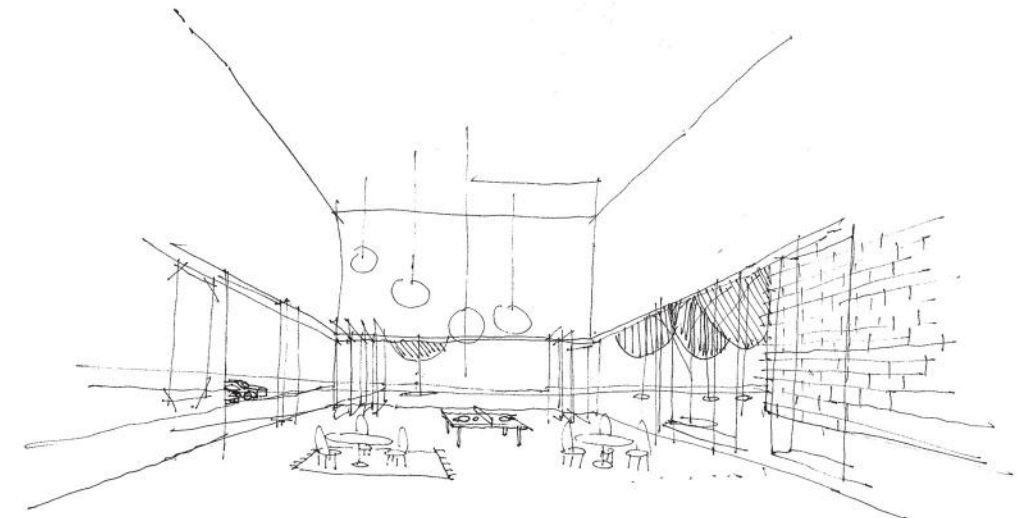
**BLOK C**  
stanovanje za 1 osebo: 2  
stanovanje za 2 osebi: 4  
stanovanje za 3 osebi: 0  
stanovanje za 4 osebi: 10  
stanovanje za 5 osebi: 0  
stanovanje za 6 osebi: 0  
SKUPAJ: 26



**BLOK D**  
stanovanje za 1 osebo: 8  
stanovanje za 2 osebi: 2  
stanovanje za 3 osebi: 4  
stanovanje za 4 osebi: prilagojeno globoko ozkimi osram. 2  
stanovanje za 5 osebi: 0  
SKUPAJ: 26



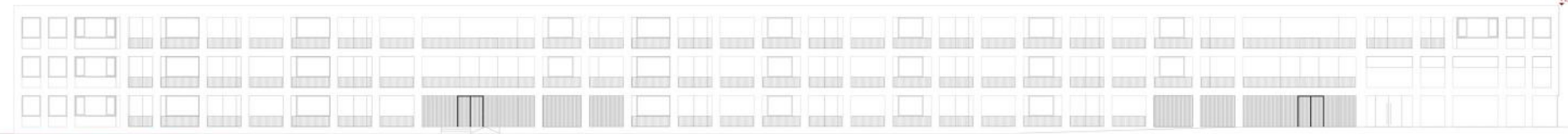
**BLOK E**  
stanovanje za 1 osebo: 8  
stanovanje za 2 osebi: 2  
stanovanje za 3 osebi: 4  
stanovanje za 4 osebi: prilagojeno globoko ozkimi osram. 1  
stanovanje za 5 osebi: 0  
SKUPAJ: 26



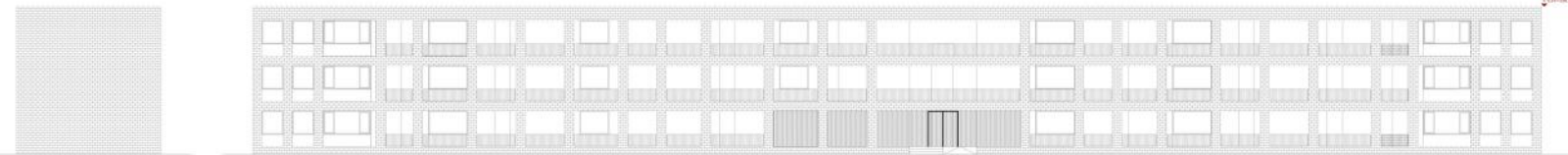
# ZNAČILNE FASADE\_M 1:200



BLOK C - JUŽNA FASADA M 1:200



BLOK C - SEVERNA FASADA M 1:200



BLOK D - VZHODNA FASADA M 1:200



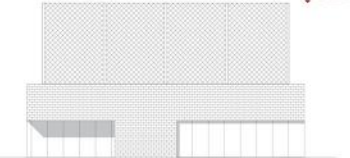
BLOK D - SEVERNA FASADA M 1:200



BLOK D - ZAHODNA FASADA M 1:200



BLOK D - JUŽNA FASADA M 1:200



TRGOVINA - ZAHODNA FASADA M 1:200



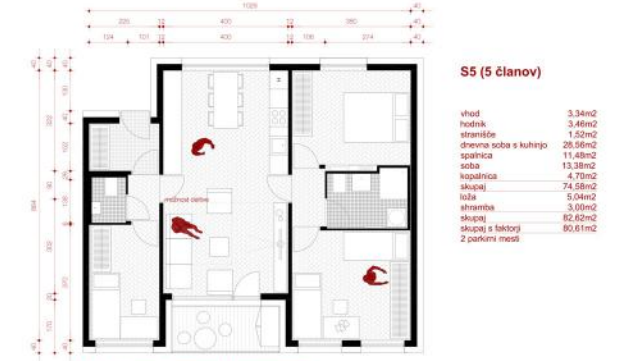
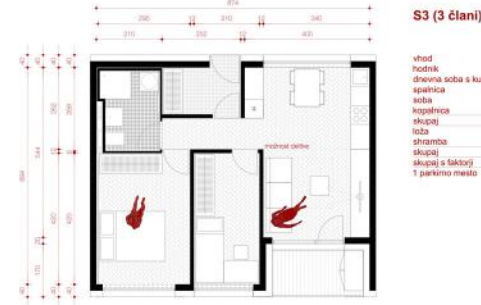
TRGOVINA - JUŽNA FASADA M 1:200



TRGOVINA - VZHODNA FASADA M 1:200



TRGOVINA - SEVERNA FASADA M 1:200



S2 (2 člana)\_varjantna razporeditev



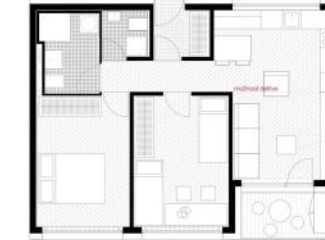
S3 (3 člani)\_varjantna razporeditev



S3 (3 člani)\_varjantna razporeditev



S4 (4 člani)\_varjantna razporeditev



S5 (5 članov)\_varjantna razporeditev



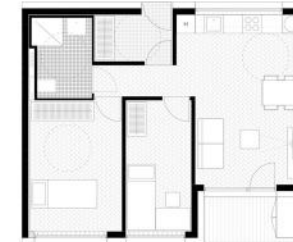
S2-1  
globlno ovirana oseba, pomožnik



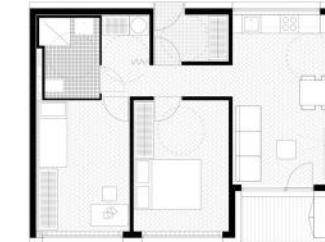
S3-1  
globlno ovirana oseba, partner



S3-1  
globlno ovirana oseba, pomožnik



S4-1  
globlno ovirana oseba, partner, otrok



S5-1  
globlno ovirana oseba, partner, dvoje otrok



POGLED NA NOVI TRG OB POTI NA RAKOVO JELŠO



POGLED NA DVORIŠČE MED OBJEKTI





**KRAJINSKA UREDITEV JE GLAVNI POUDEK URBANISTIČNE ZASNOVE. OSREDNJA ZELENA POTEZA » SKUPNEGA VRTA« ZAGOTAVLJA INTIMEN PROSTOR SOSESKE IN VNAŠA OBČUTEK SKUPNOSTI.**