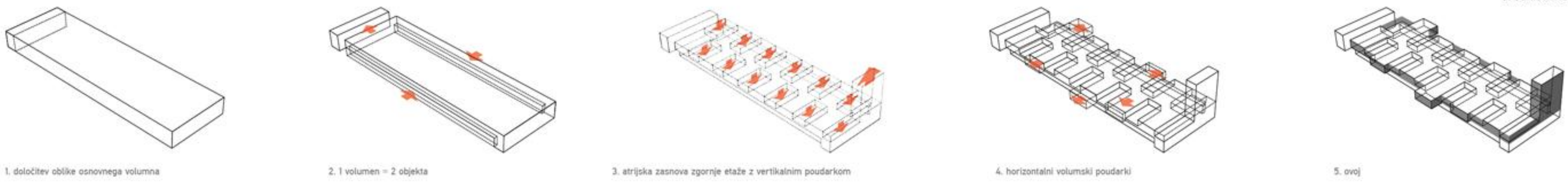
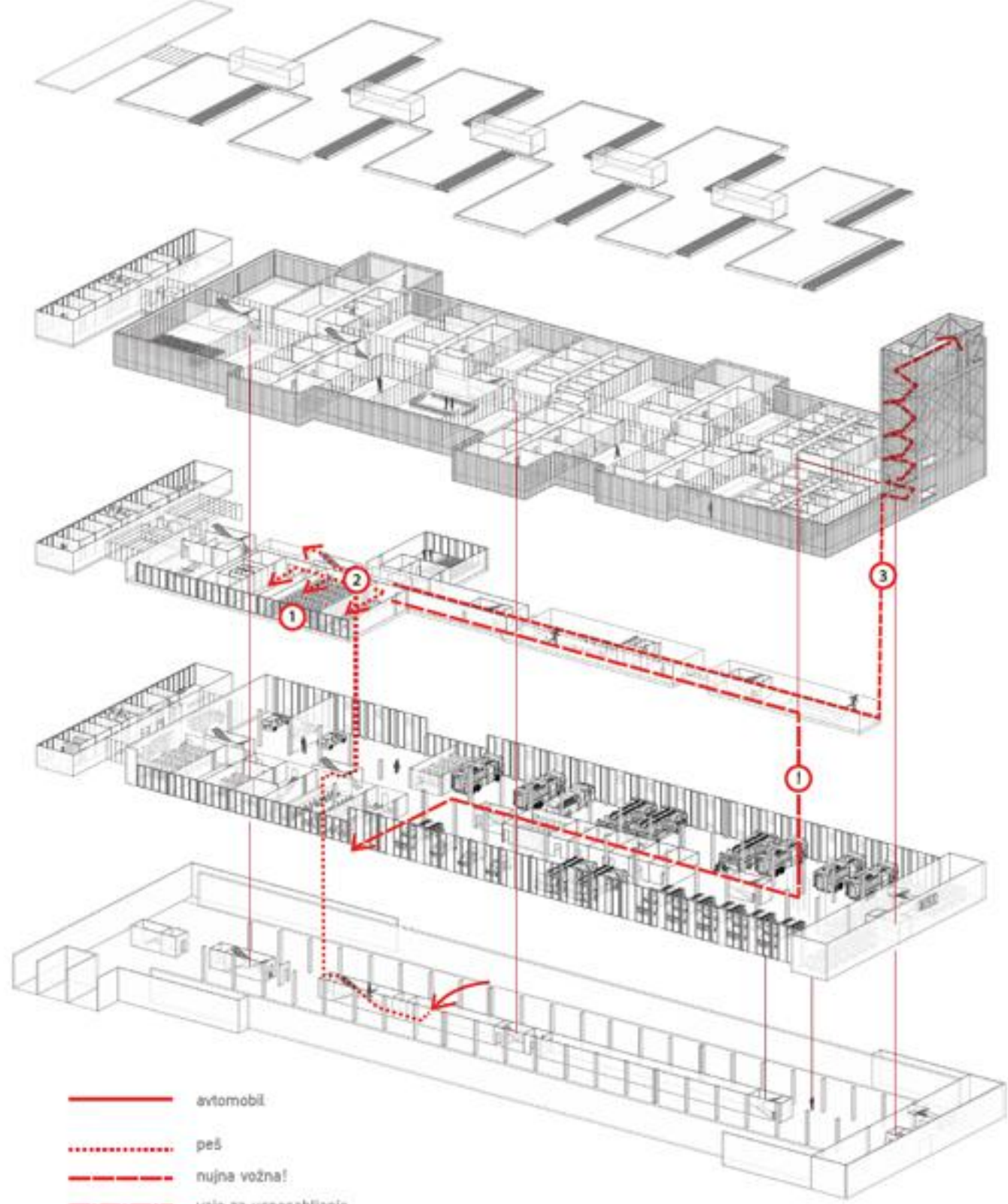


urbanistična situacija M 1:500



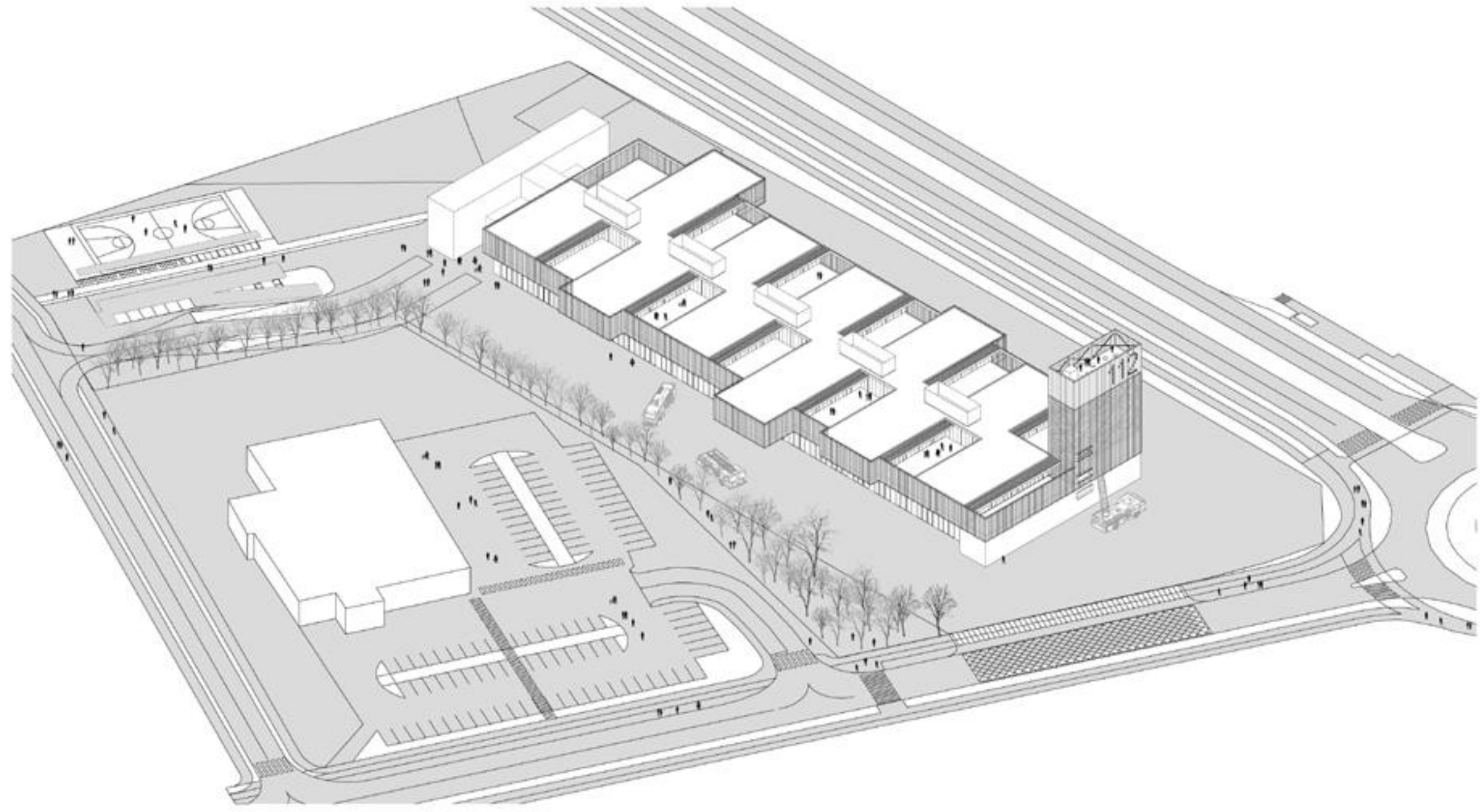
1. določitev oblike osnovnega volumna
 2. 1 volumen = 2 objekta
 3. atrijska zasnova zgornje etaže z vertikalnim poudarkom
 4. horizontalni volumski poudarki
 5. ovoj

razvoj volumna



— avtomobil
 - - - - - peš
 - - - - - nujna vožnja
 - - - - - vaje za usposabljanje

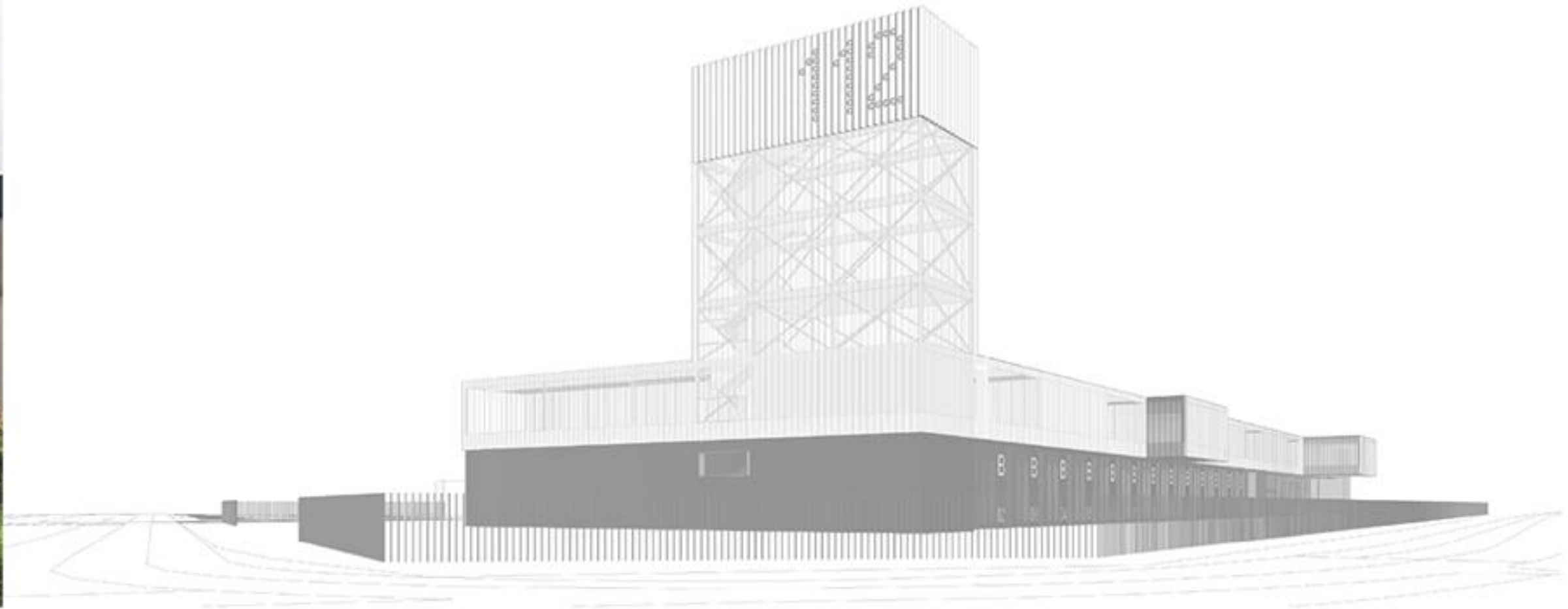
razstavljen aksenometrija s prikazom poti



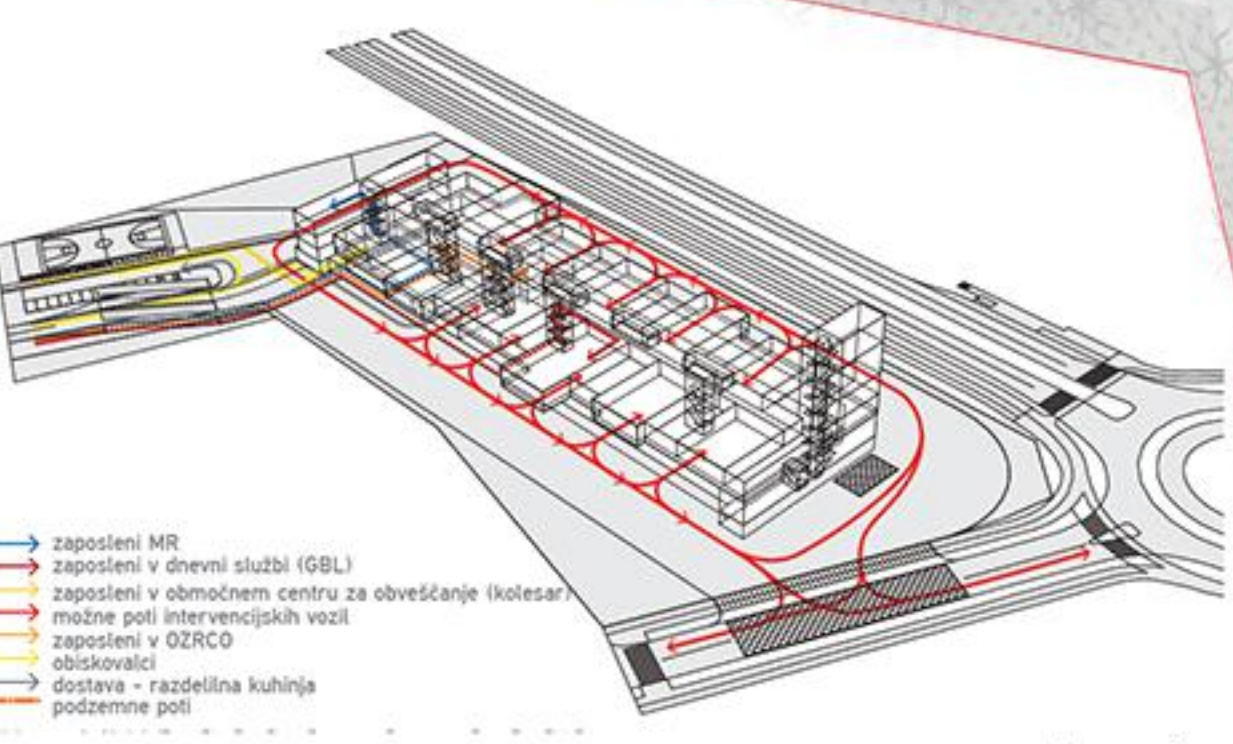
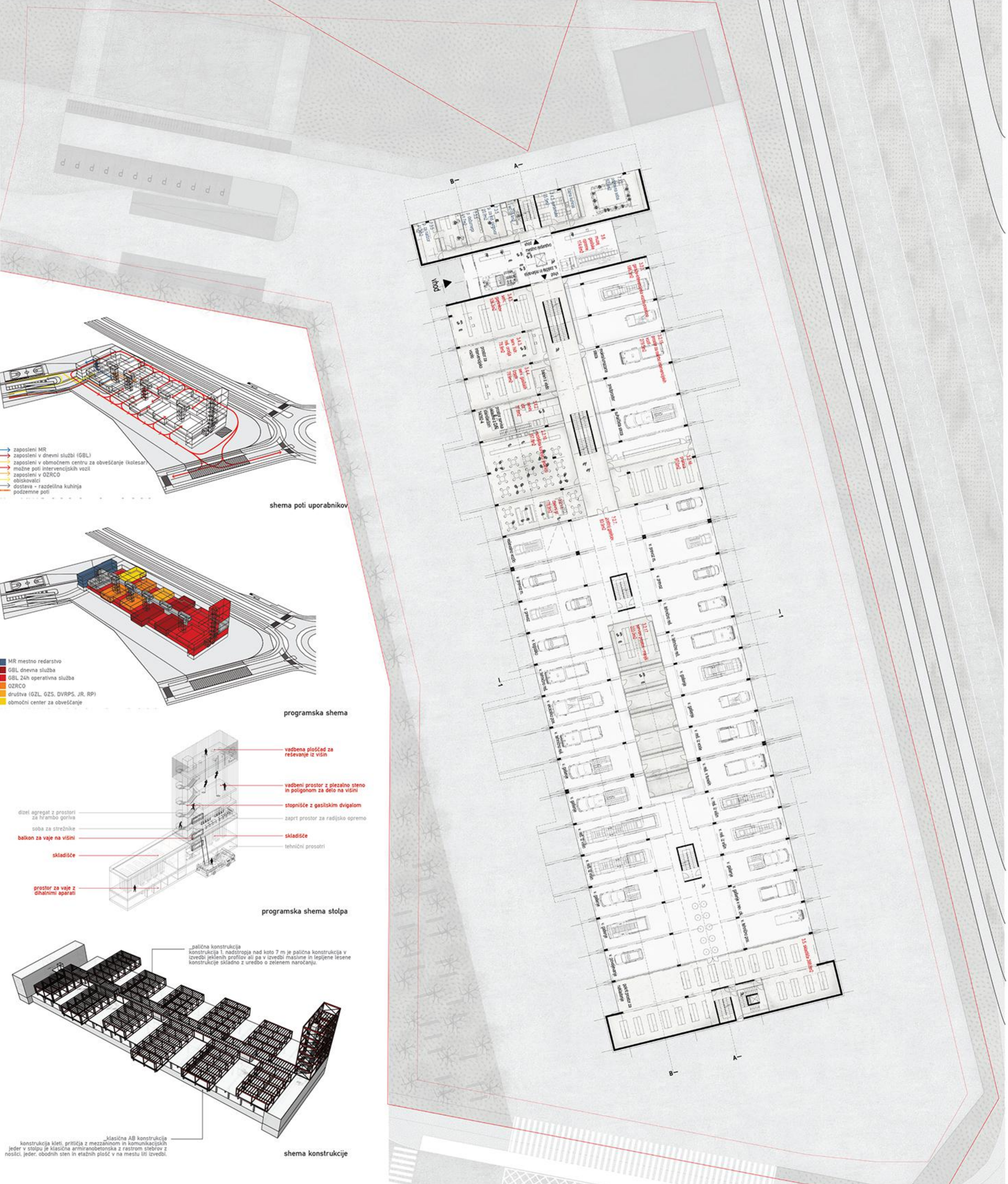
aksonometrija M 1:500



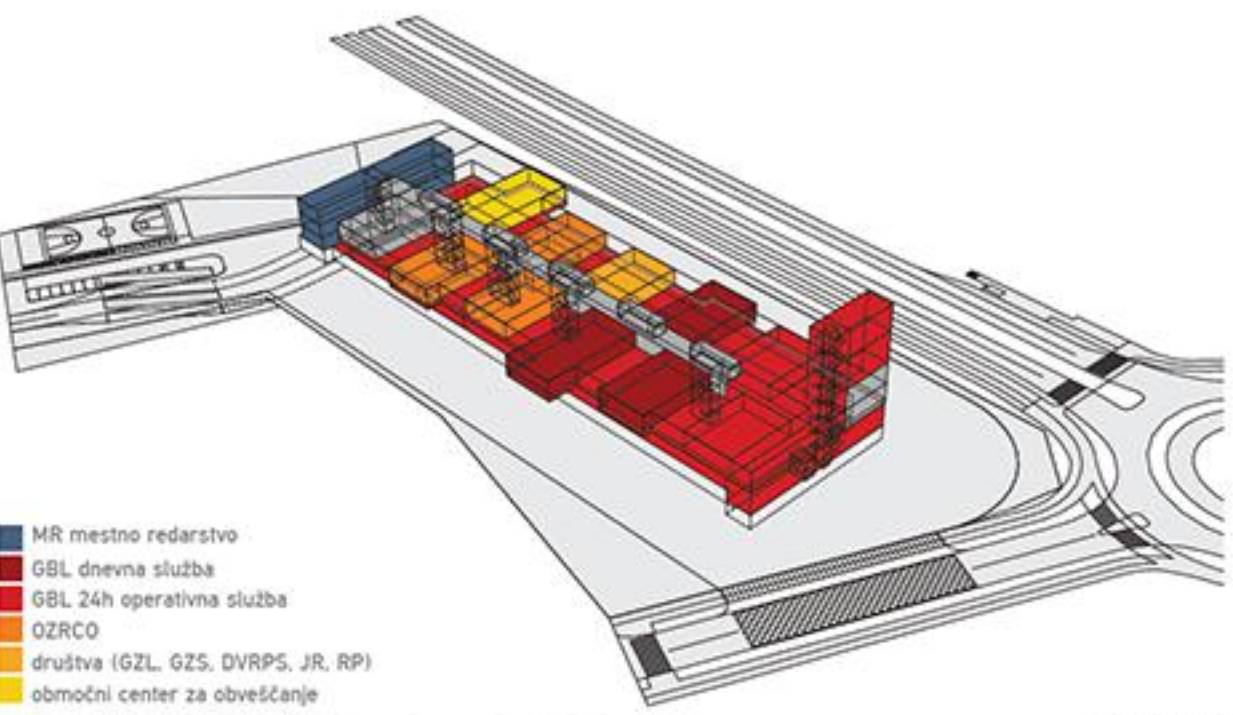
atriji izboljšujejo bivanjsko in delovno okolje



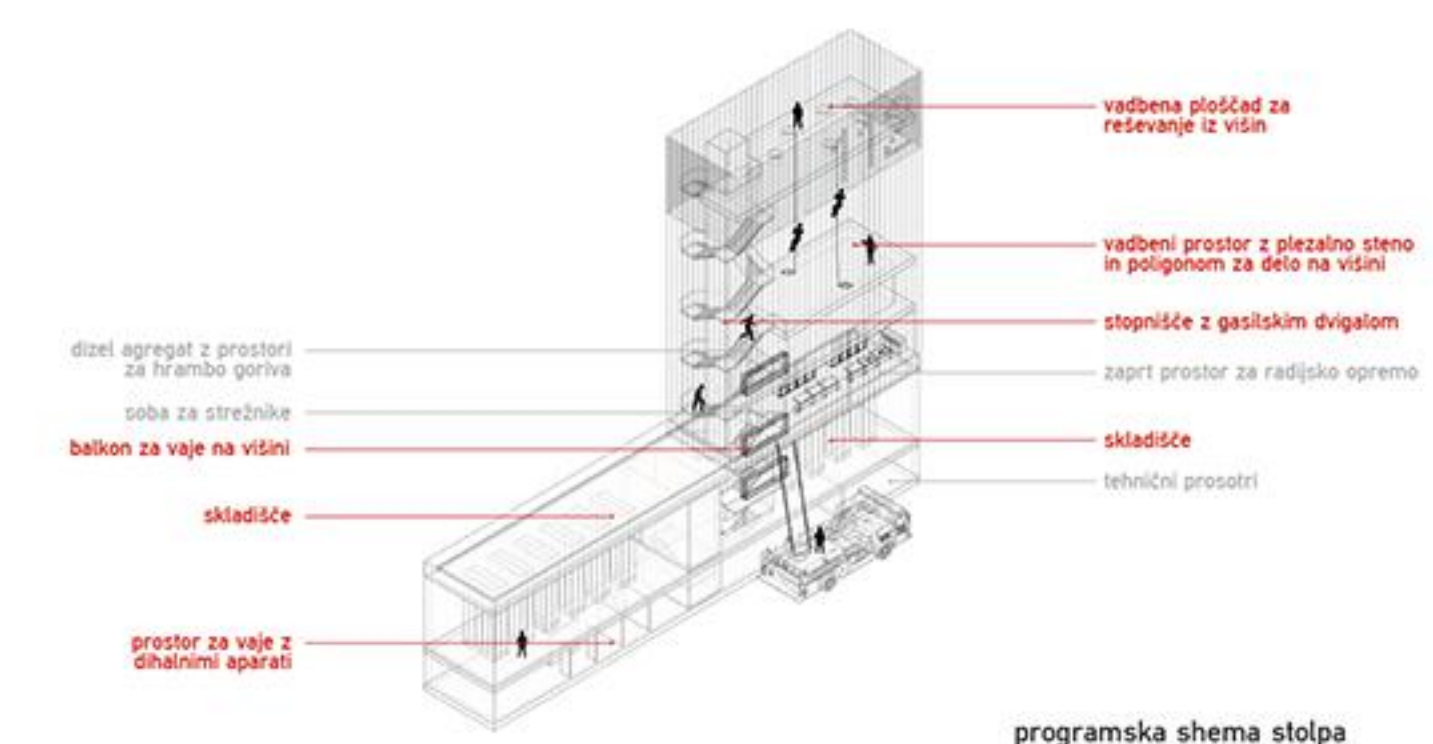
perspektivni pogled



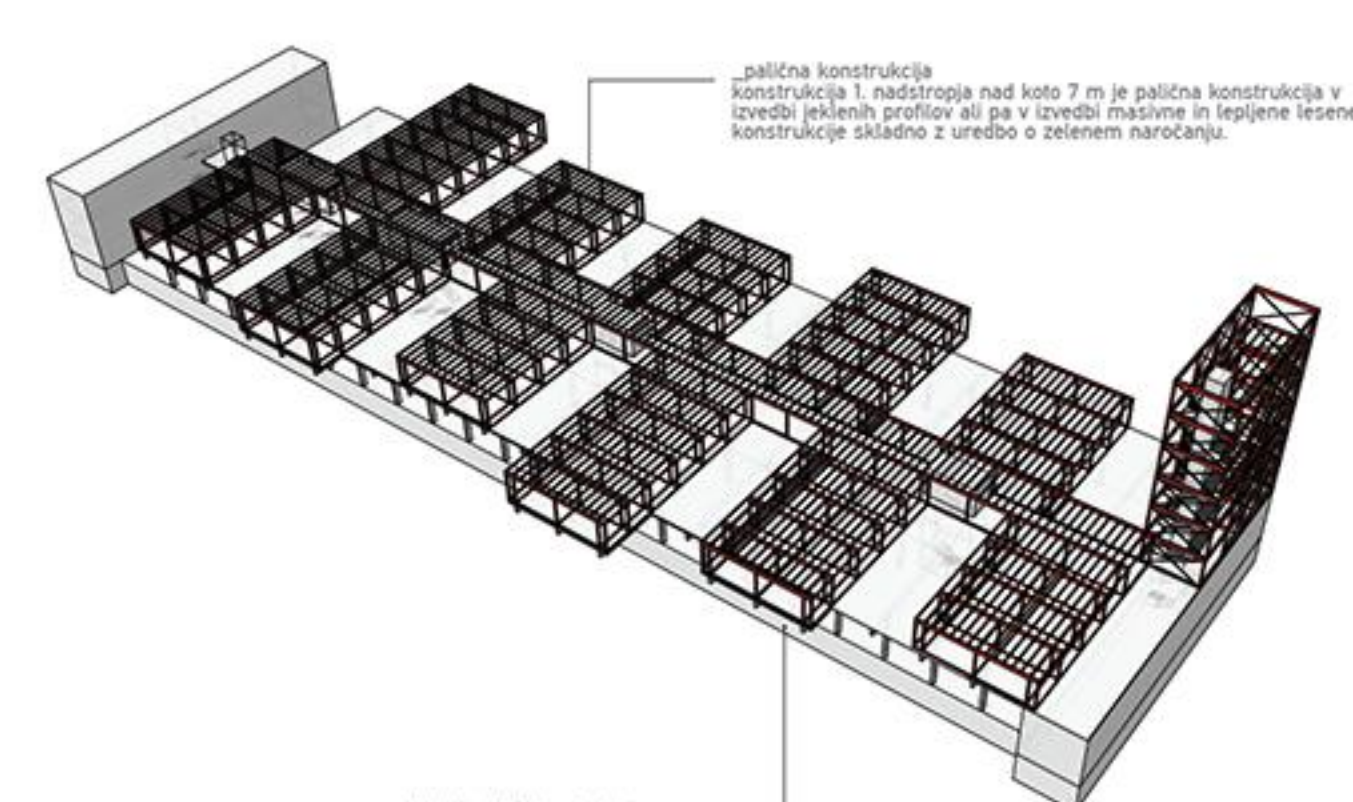
shema poti uporabnikov



programska shema



programska shema stolpa



shema konstrukcije

- zaposleni MR
- zaposleni v dnevni službi (GBL)
- zaposleni v območnem centru za obveščanje (kolesar)
- možne poti intervencijskih vozil
- zaposleni v OZRCO
- obiskovalci
- dostava - razdelilna kuhinja
- podzemne poti

- MR mestno redarstvo
- GBL dnevna služba
- GBL 24h operativna služba
- OZRCO
- društva (GZL, GZS, DVRPS, JR, RP)
- območni center za obveščanje

- dizel agregat z prostori za hrambo goriva
- soba za strežnike
- balkon za vaje na višini
- skladišče
- prostor za vaje z dihalnimi aparati

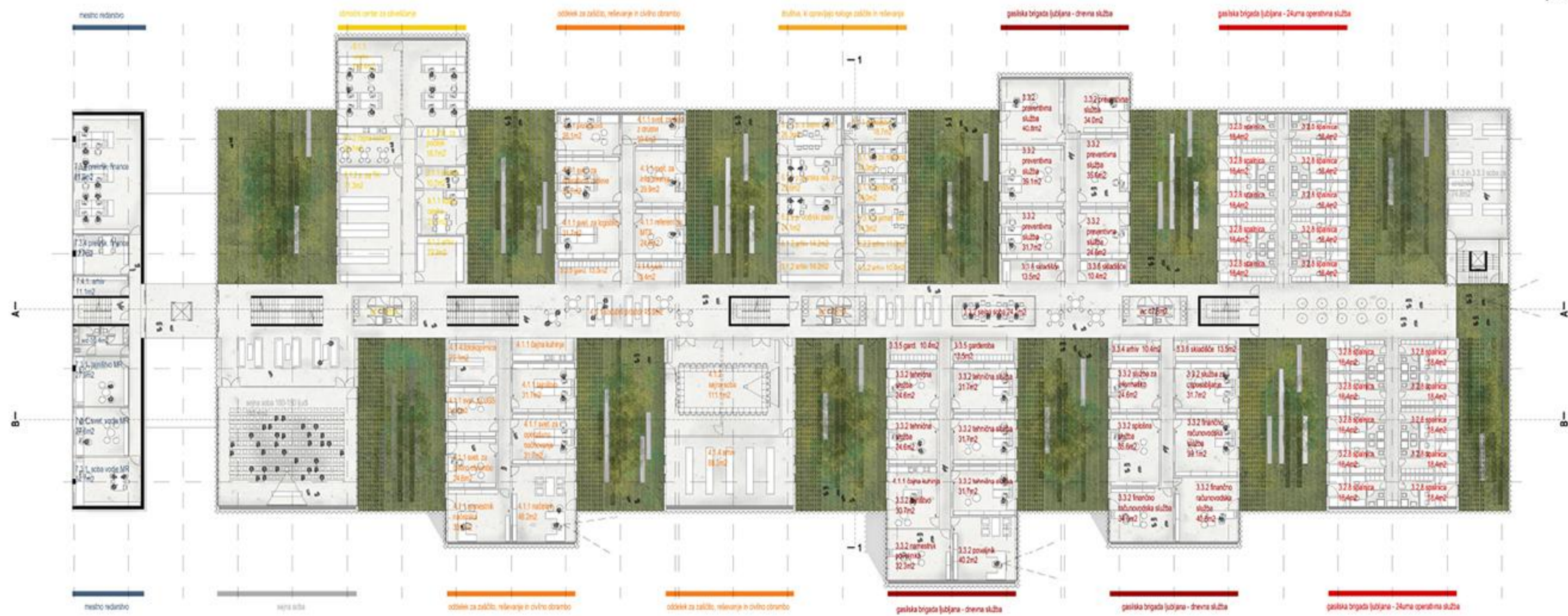
- vašbena ploščad za reševanje iz višin
- vašbena prostor z plezalno steno in poligonom za šport na višini
- stopnišče z gasilskim dvigalom
- zaprt prostor za radijsko opremo
- skladišče
- tehnični prostori

palčna konstrukcija
 konstrukcija 1. nadstropja nad koto 7 m je palčna konstrukcija v izvedbi jeklenih profilov ali pa v izvedbi masivne in lepljene lesene konstrukcije skladno z uredbo o zelenem naročanju.

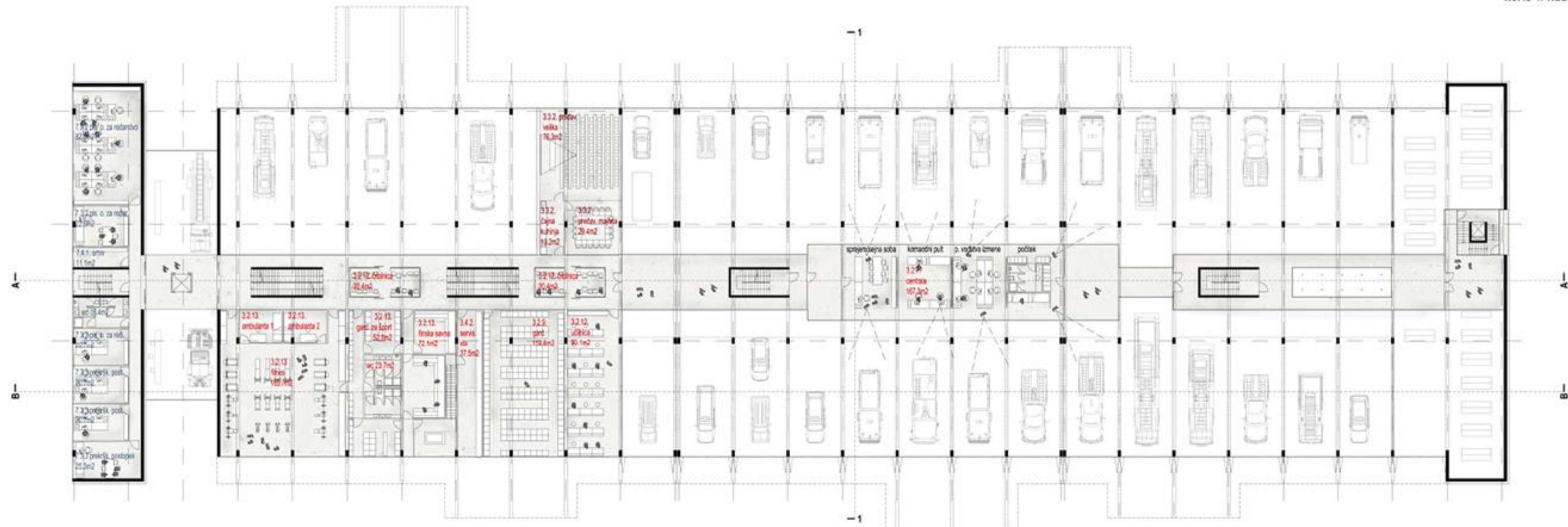
klasična AB konstrukcija
 konstrukcija kleti, pritličja z mezzaninom in komunikacijskih jeder v stolu je klasična armiranobetonska z rastrom stebrov z nosilci, jeder, obodnih sten in etažnih plošč v na mestu liti izvedbi.



perspektivni pogled



toris 1. nadstropja M 1:250



toris mezanina M 1:250



toris kleti M 1:250

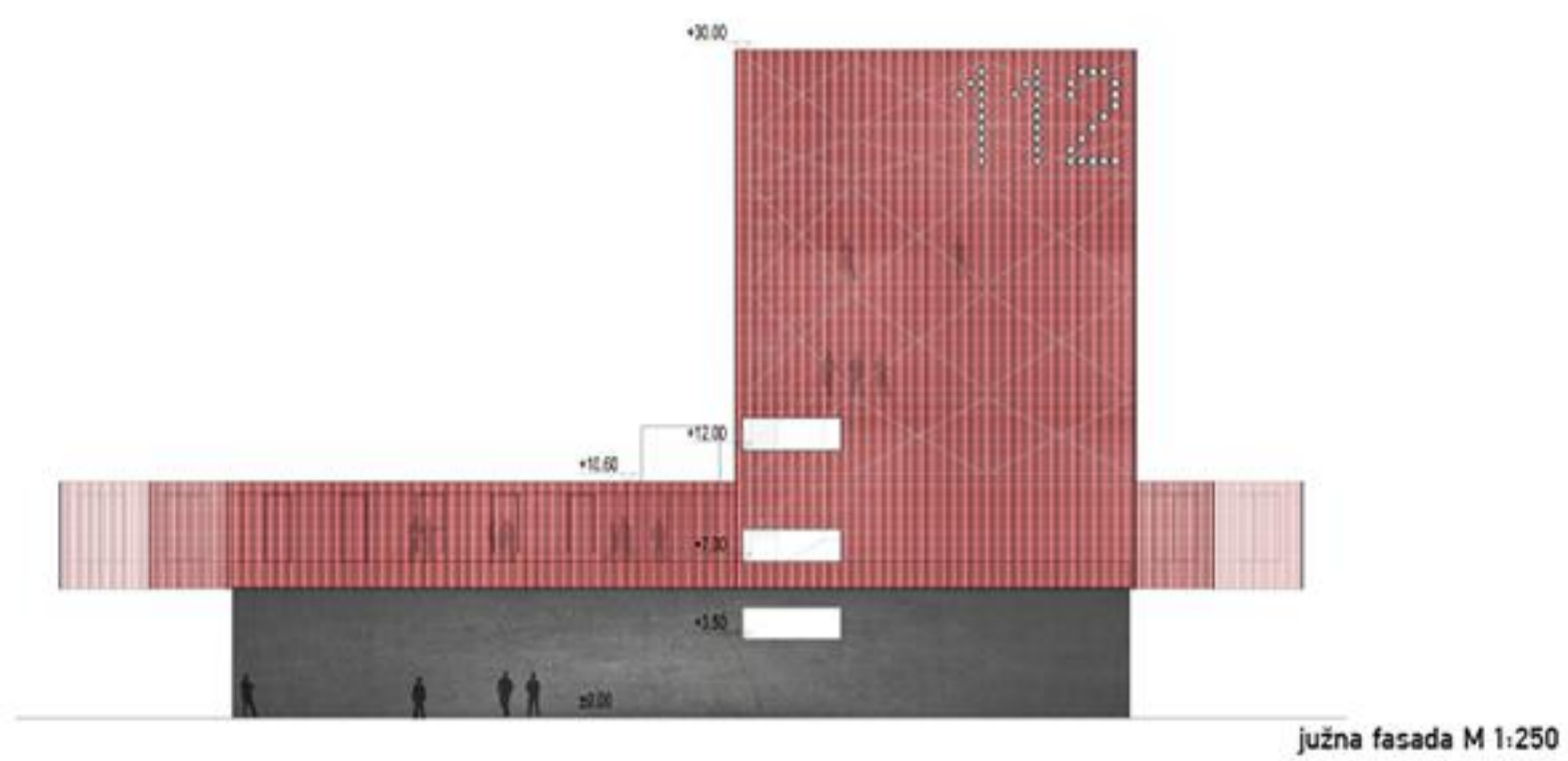


center za zaščito in reševanje = prepoznavni mestni znak

perspektivni pogled proti severu



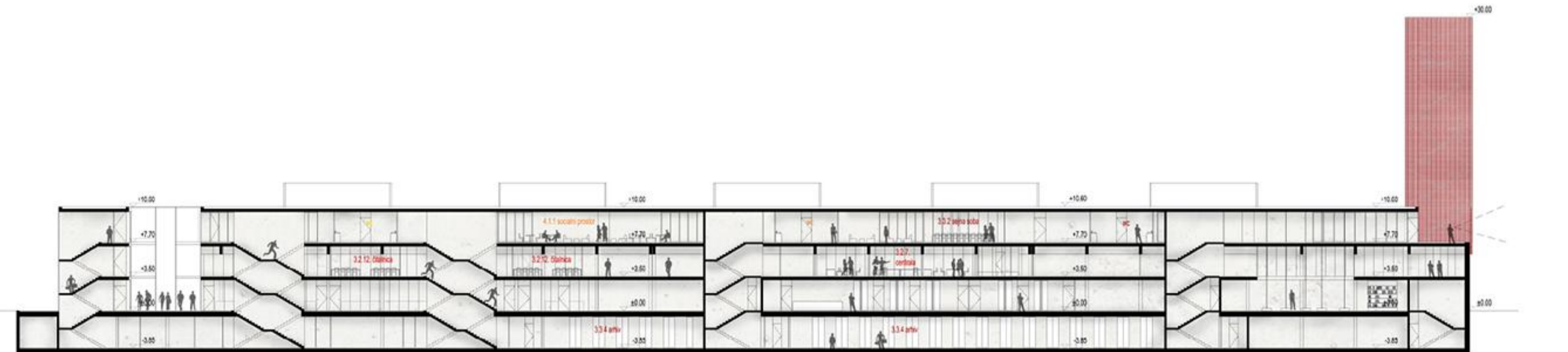
prečni prerez 1-1 M 1:250



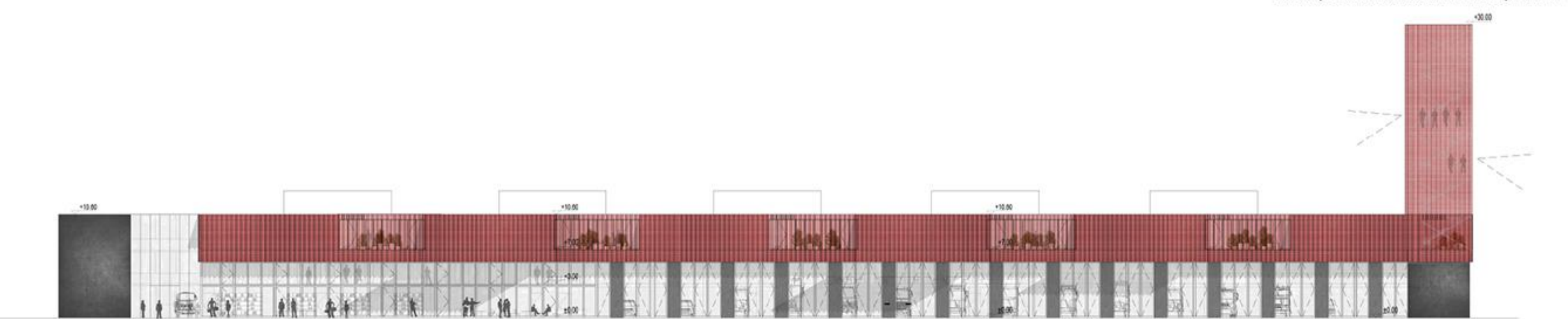
južna fasada M 1:250



vzdolžni prerez B-B M 1:250



vzdolžni prerez A-A in zahodna fasada stolpa M 1:250



zahodna fasada M 1:250