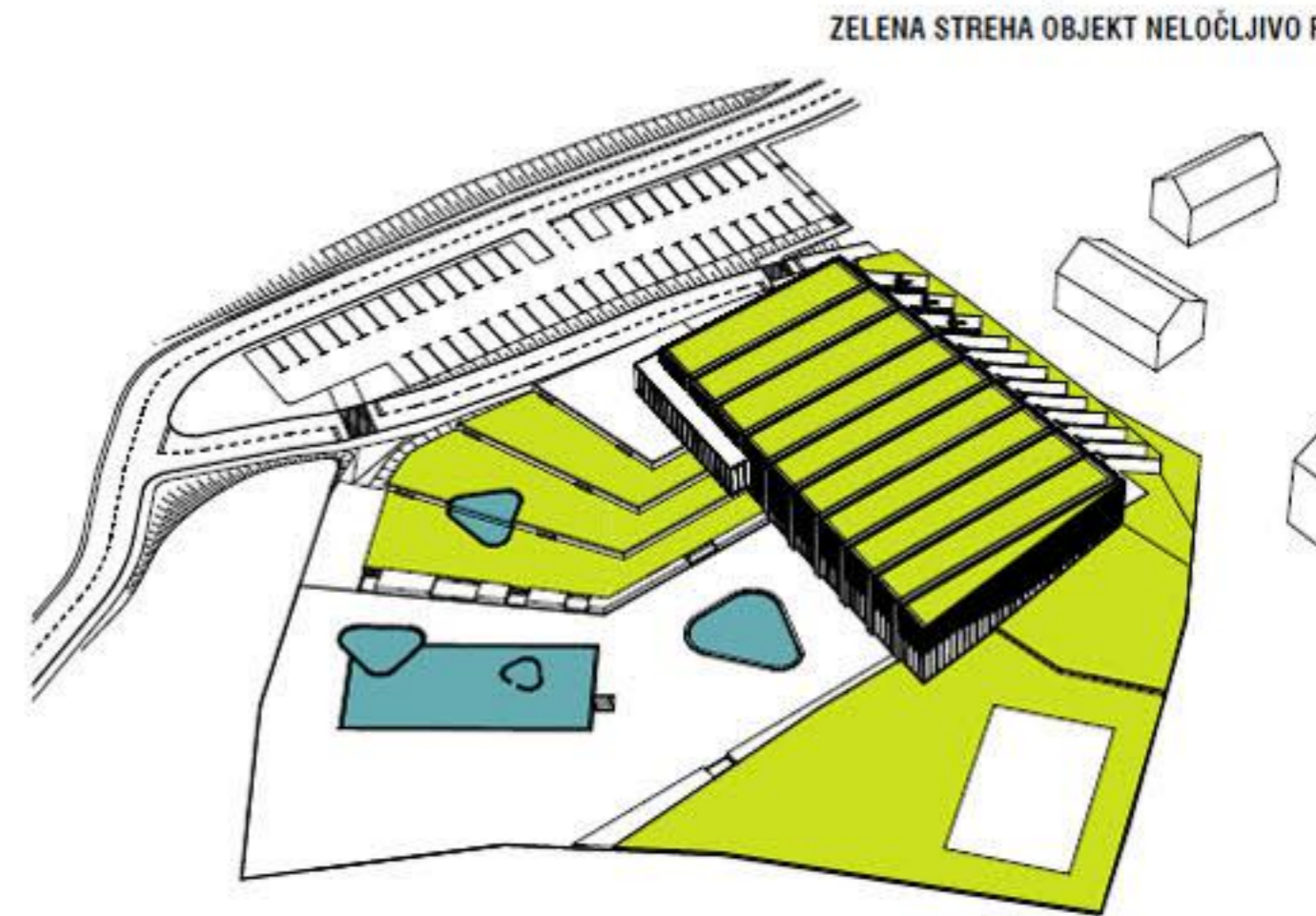


UMESTITEV GRADBENIH MAS V PROSTOR

Zunanja ureitev temelji na PRINCIPU TERAS. Teraso zagotavljajo večje zasebnosti kopenske, saj je površina namenjena sončenju deljena na več manjših ploščadi. Poleg zagotavljanja zasebnosti je terasa zasnovana zunanje ureditve smiselna tudi zato, ker omogoča sončenje na visinsko izpostavljenih legah, ki zagotavljajo pogledje proti dolini in mestnemu središču Zagorja.

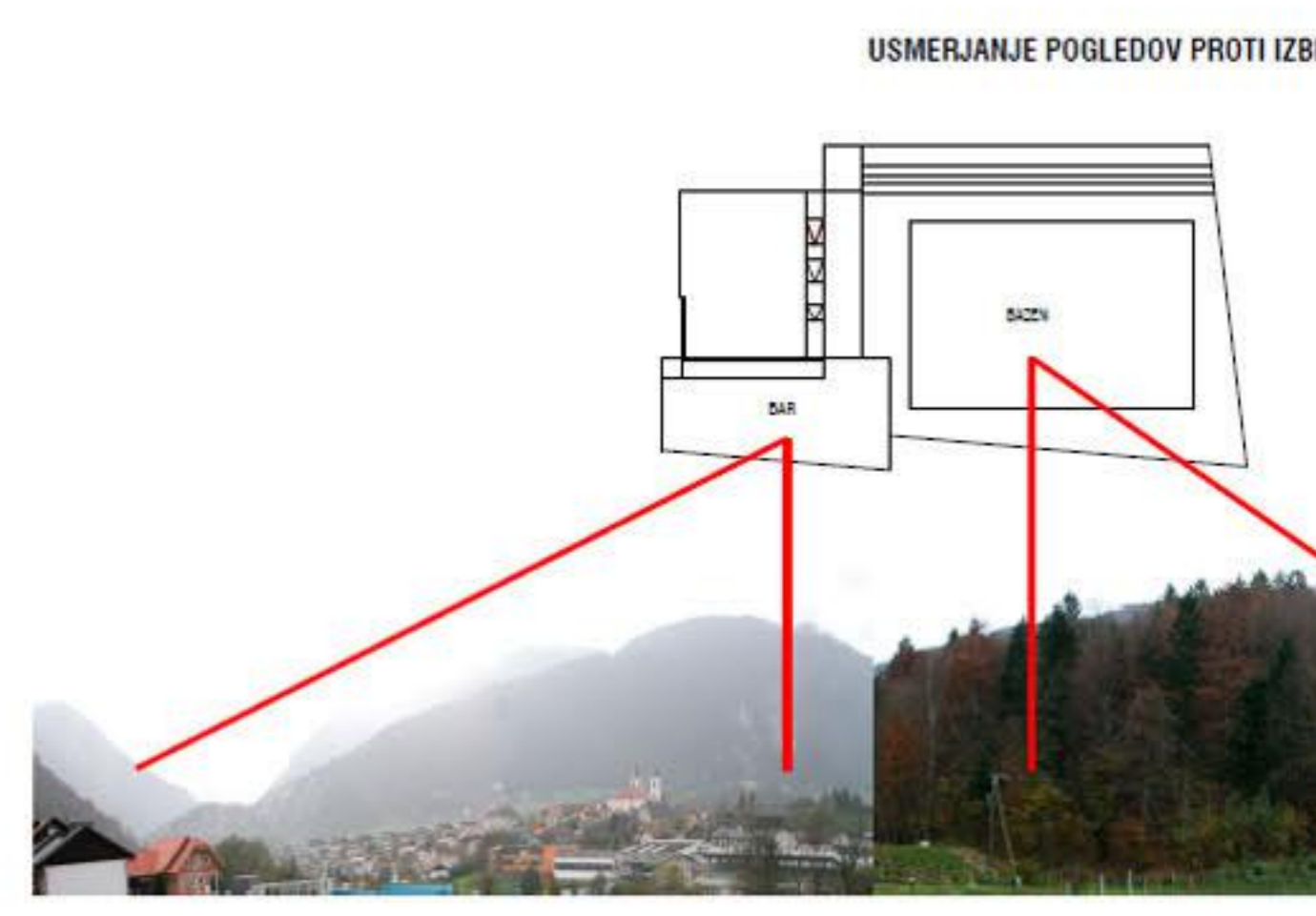
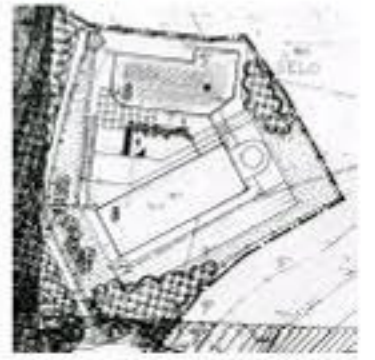


Dodatno kvaliteto glede odnosa do obstoječega prostora predstavlja zelena streha, ki objekt neoločljivo vpne v obstoječ naravni ambient. S strani zalednega hriba objekt zkoraj ni opazen.



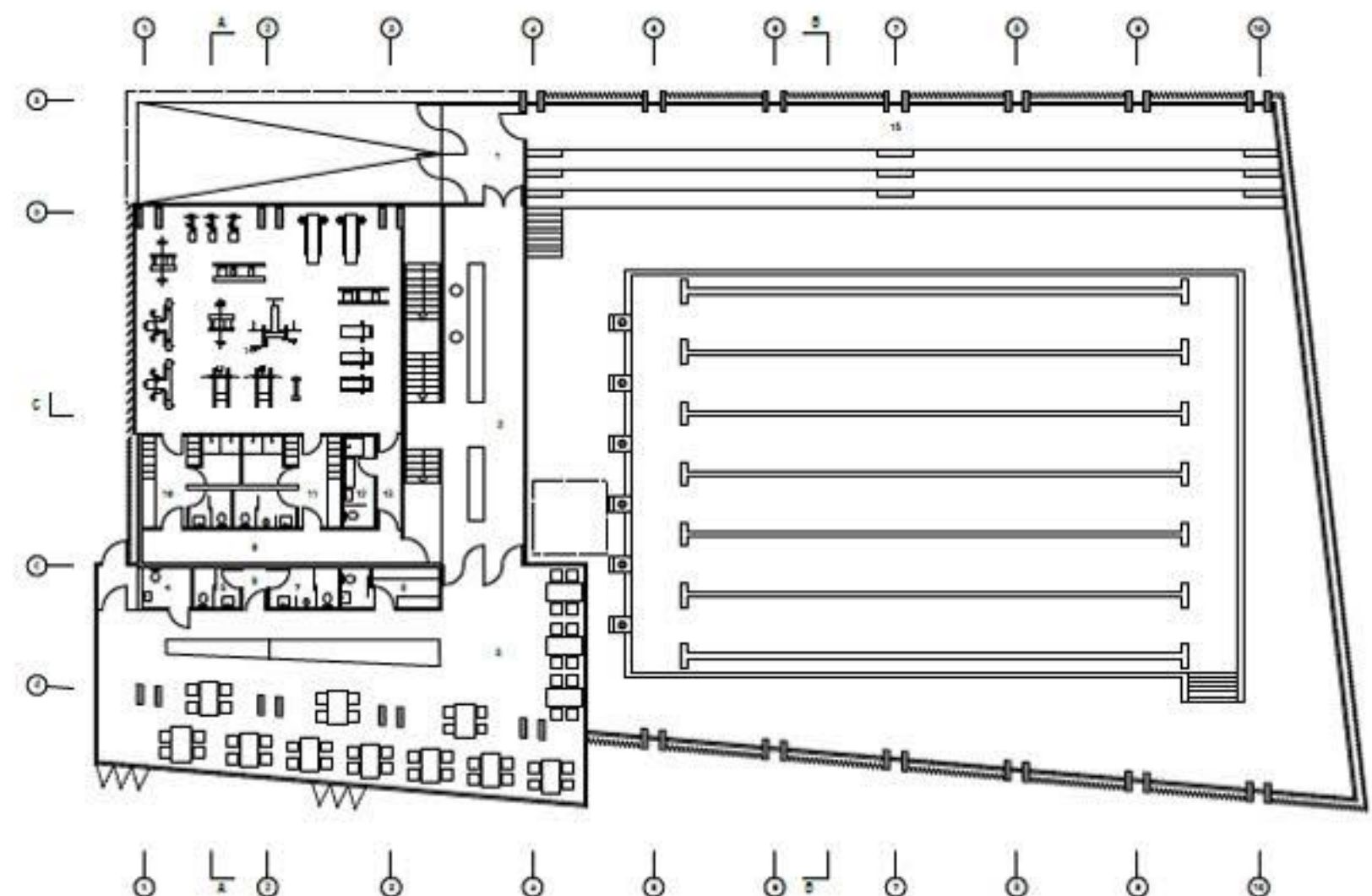
POSEG NE ZAHTEVA SPREMINJANJA VELJAVNEGA PROSTORSKEGA AKTA

Stavba je na parceli postavljena skladno z veljavnimi prostorskimi akti (zavodni načrti, ki na tem



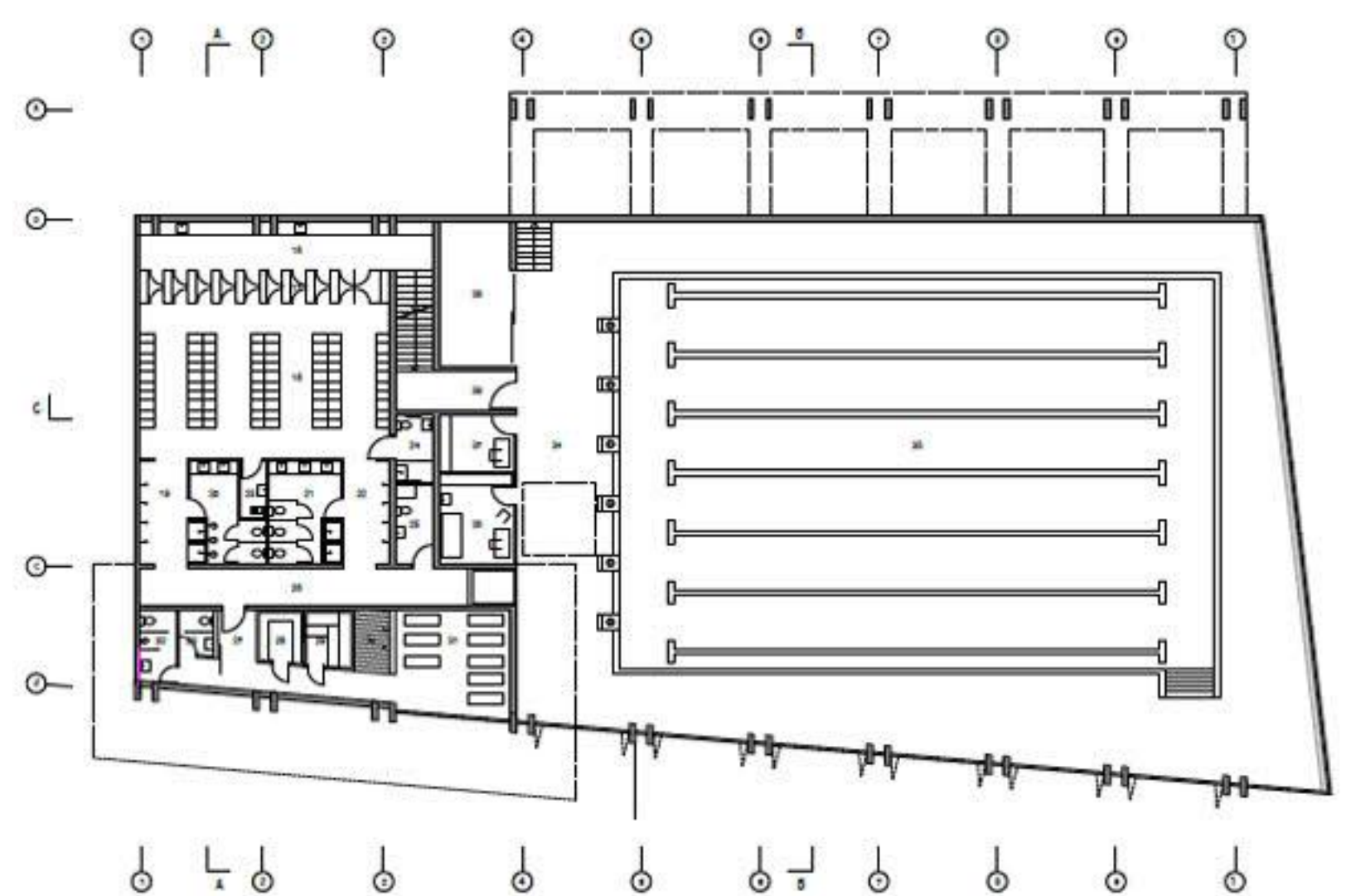
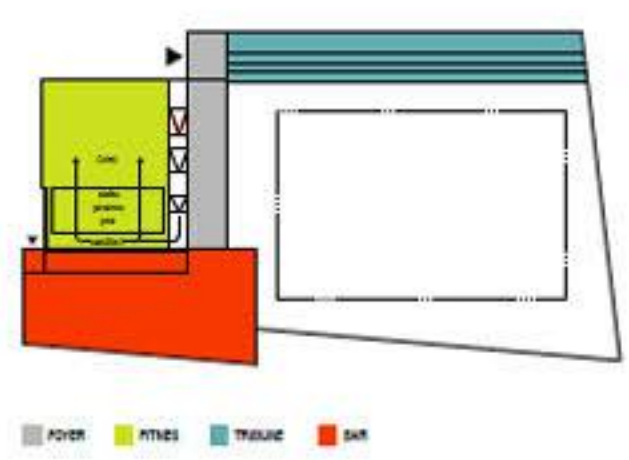
Geometrija volumna objekta je zasnovana glede na optične vidure, ki iz notranjega prostora omogočajo pogledje proti izbranim naravnim in urbanim krajinskim dominantam. Oblika novega objekta onemogoča pogledje proti naravnim pogledom (industrija in stanovanjske hiše) in uporabljenom zagotavlja orientacijo proti biznemu gozdu in središču Zagorja s cerkveno dominantno.





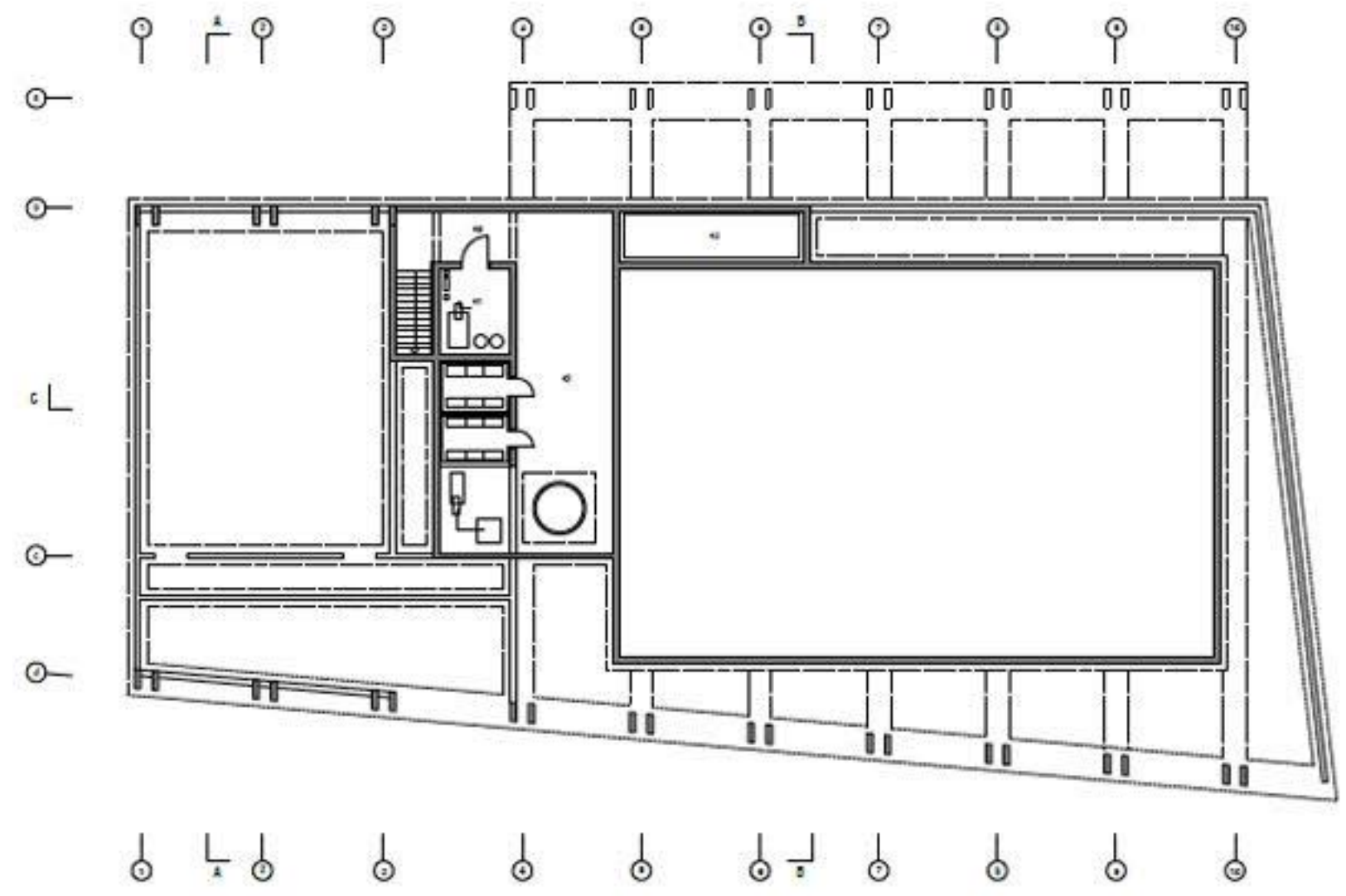
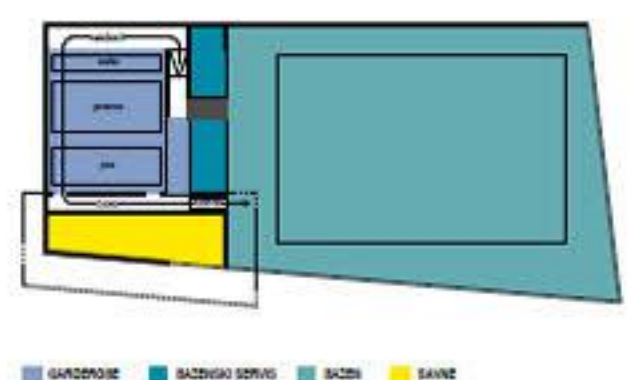
**TLORIS ZGORNJE ETAŽE M 1:200**

1_ VETROLOV.....	14,0 m <sup>2</sup>
2_ VISOBA AVLA (RECEPCIJA) O STOPNIŠCEM.....	74,4 m <sup>2</sup>
3_ BAR.....	155,4 m <sup>2</sup>
SANITARJE.....	19,2 m <sup>2</sup>
4_ wc invalidi (3,5 m <sup>2</sup> )	
5_ wc ženske (3,2 m <sup>2</sup> )	
6_ hodnik (1,6 m <sup>2</sup> )	
7_ wc moški (4,5 m <sup>2</sup> )	
8_ priložno skladišče in wc za zaposlene (6,4 m <sup>2</sup> )	
9_ umazan hodnik (15 m <sup>2</sup> )	53,6 m <sup>2</sup>
10_ garderoba in sanitarje ženske (14,4 m <sup>2</sup> )	
11_ garderoba in sanitarje moški (15,4 m <sup>2</sup> )	
12_ garderoba in sanitarje zaposleni (5,0 m <sup>2</sup> )	
13_ hodnik (4,0 m <sup>2</sup> )	
14_ FITNES DVORANA.....	101,2 m <sup>2</sup>
15_ TRIBUNE.....	133,3 m <sup>2</sup>
<b>SKUPAJ.....</b>	<b>551,3 m<sup>2</sup></b>



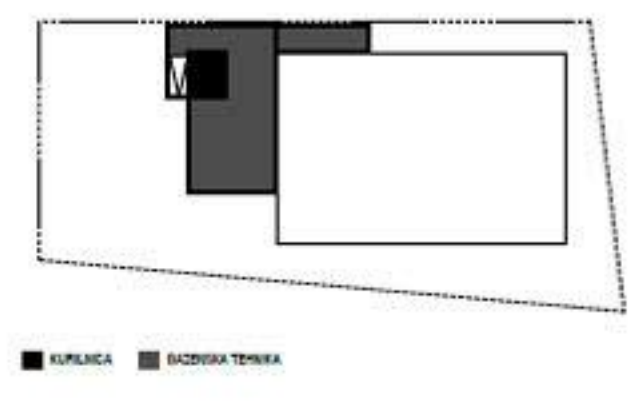
**TLORIS SPONJNE ETAŽE M 1:200**

GARDEROBN PROSTORI BAZENA.....	105,0 m <sup>2</sup>
16_ umazan hodnik s sušilniki za lase (21,5 m <sup>2</sup> )	
17_ kabine (14,2 m <sup>2</sup> )	
18_ garderobne omarice (69,3 m <sup>2</sup> )	
SANITARNI PROSTORI BAZENA.....	54,4 m <sup>2</sup>
19_ prihe moški (10,2 m <sup>2</sup> )	
20_ sanitarje moški (6,7 m <sup>2</sup> )	
21_ sanitarje ženske (11,5 m <sup>2</sup> )	
22_ prihe ženske (10,2 m <sup>2</sup> )	
23_ prostor za čistila (2,6 m <sup>2</sup> )	
24_ sanitarje in priha za invalide (4,9 m <sup>2</sup> )	
25_ pravišnica in sanitarje za otroke (5,9 m <sup>2</sup> )	
26_ ČISTI HODNIK Z BAZENSKOM ZA NOGE.....	25,4 m <sup>2</sup>
SAVNE.....	55,3 m <sup>2</sup>
27_ hodnik (14,4 m <sup>2</sup> )	
28_ turška savna (3,7 m <sup>2</sup> )	
29_ topla savna (4,9 m <sup>2</sup> )	
30_ prihe (3,9 m <sup>2</sup> )	
31_ počivalnica (21,6 m <sup>2</sup> )	
32_ sanitarje moški (4,6 m <sup>2</sup> )	
33_ sanitarje ženske (2,8 m <sup>2</sup> )	
34_ BAZENSKA PLOŠČAD.....	296,0 m <sup>2</sup>
35_ BAZEN.....	433,3 m <sup>2</sup>
36_ SOBA ZA PRVO POMOČ.....	12,0 m <sup>2</sup>
37_ PROSTOR ZA RESEVALCA.....	7,6 m <sup>2</sup>
38_ PROSTOR ZA REKVIZITE.....	18,3 m <sup>2</sup>
39_ SERVISNO STOPNIŠČE.....	15,0 m <sup>2</sup>
<b>SKUPAJ.....</b>	<b>1022,3 m<sup>2</sup></b>

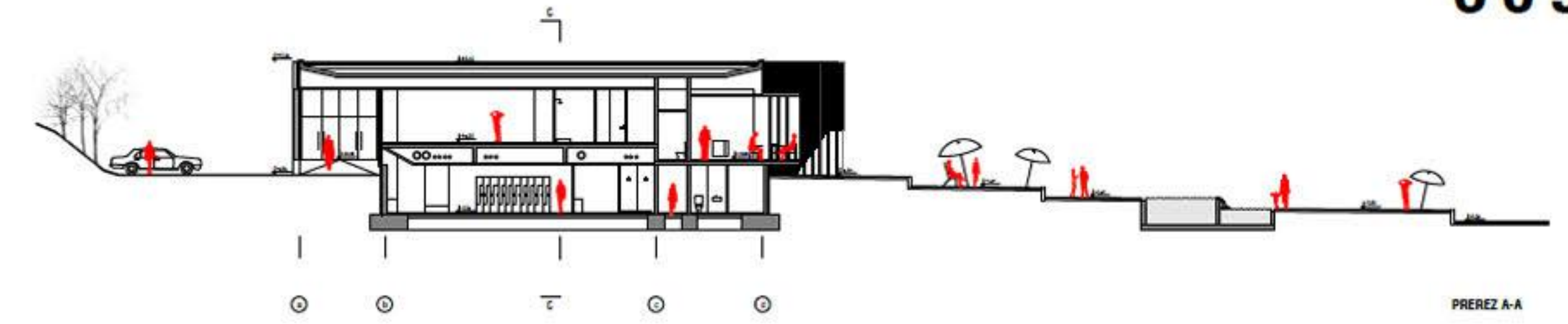


**TLORIS KLETI M 1:200**

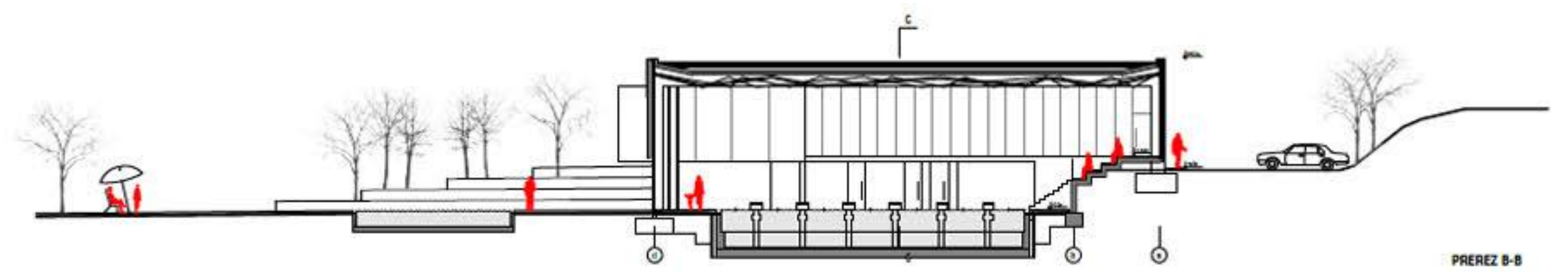
40_ HODNIK.....	10,9 m <sup>2</sup>
41_ KURILNICA.....	11,0 m <sup>2</sup>
42_ BAZENSKA TEHNIKA.....	82,8 m <sup>2</sup>
43_ KOMPENZACIJSKI BAZEN.....	15,0 m <sup>2</sup>
<b>SKUPAJ.....</b>	<b>119,7 m<sup>2</sup></b>



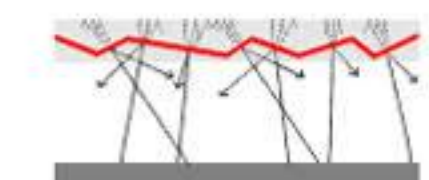
ČISTE POTE SO DOSLEDNO LOČENE OD UMAZANIH



PREZET A-A

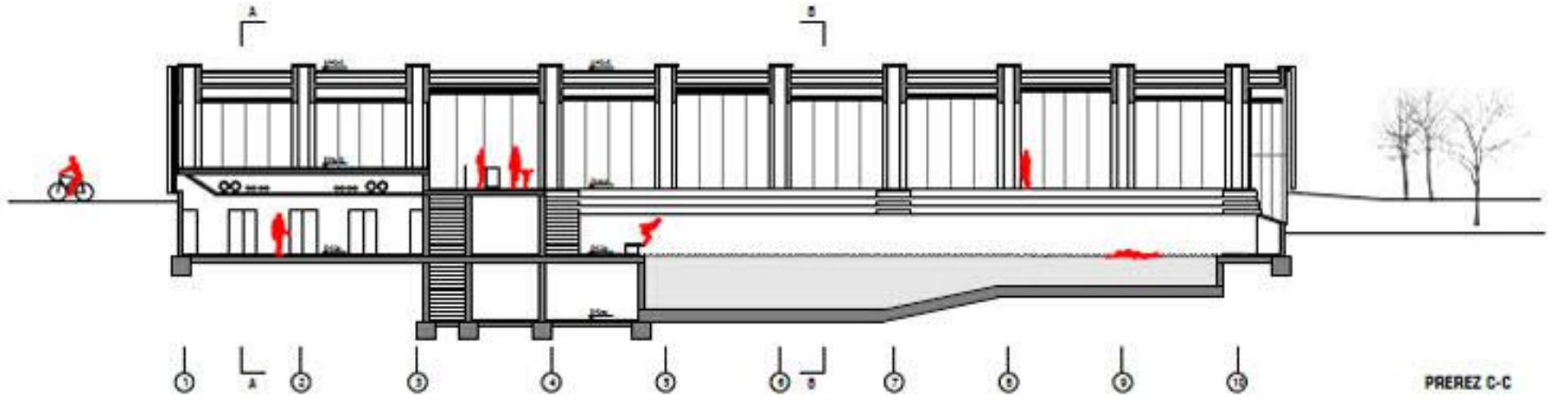


PREZET B-B



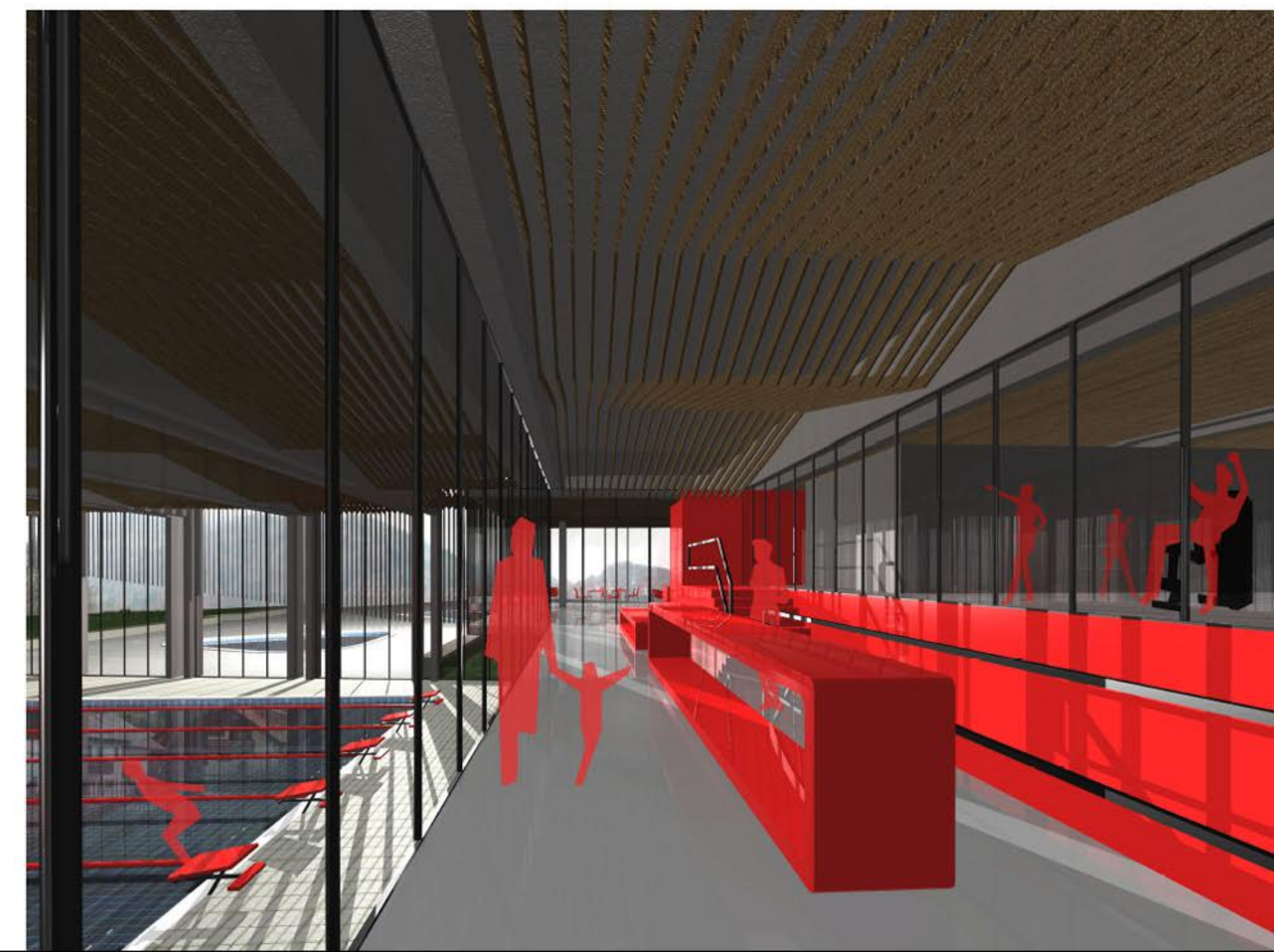
**ZVOK**

Iz prakse gradnje športnih objektov je znano, da največje nelagodje med uporabniki povzročata hrup, ki je dodatno poudarjen z odmevanjem. Odmevanje in dometenje je posledica velikih prostorskih obsežnosti s medsebojno pravokotnimi stenami, od katerih se slahka odbija zvok. Zaradi velikega števila kopalcev je lahko opisan efekt zelo neprijeten. V predlaganem projektu je strop obilnoven kot akustično absorpcijska površina, ki v največji moči menj prepriča odbijanje zvoka. Akustični strop je izveden iz globokih norepriranih lesenih letev, ki so medsebojno montirane tako, da zbirajo visoke, nize in srednje tone.



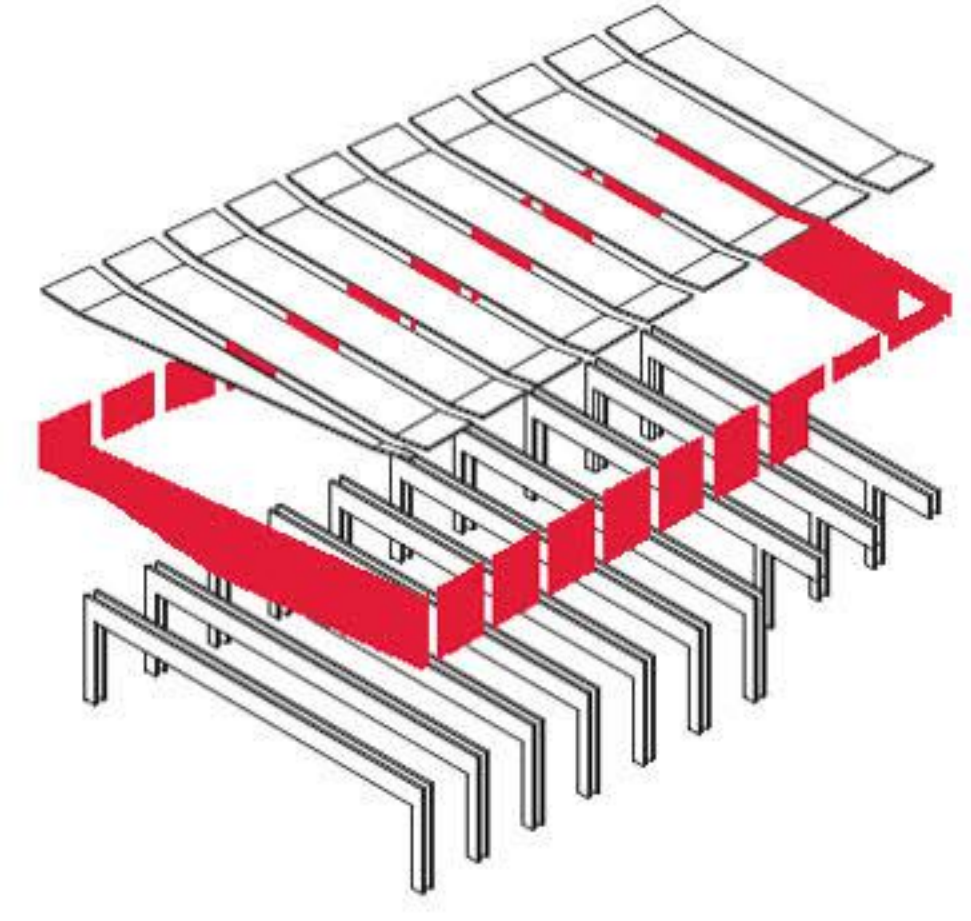
PREZET C-C

**NETO KVADRATURA UPORABNIH PROSTOROV.....1573.6 m<sup>2</sup>**





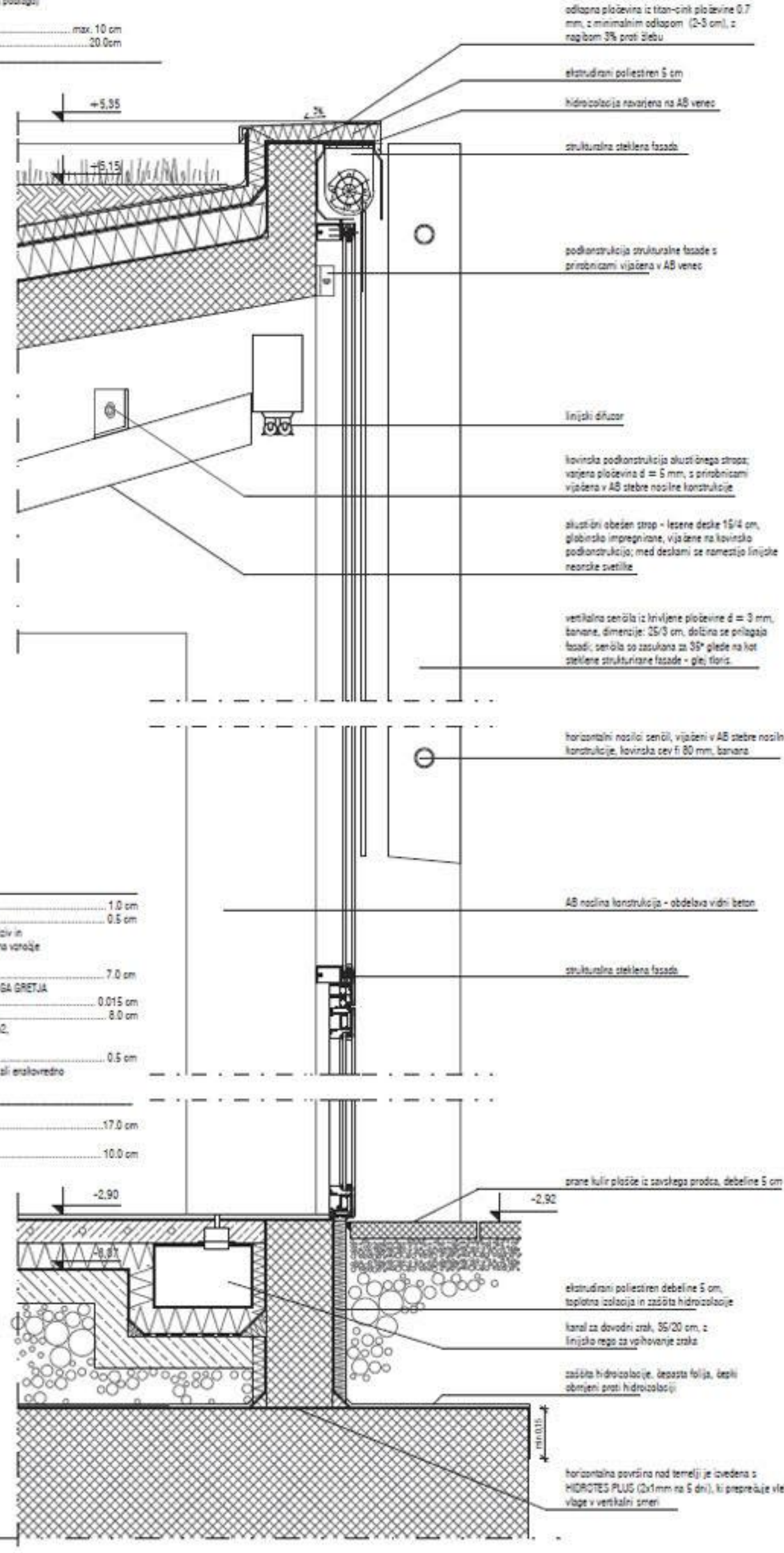
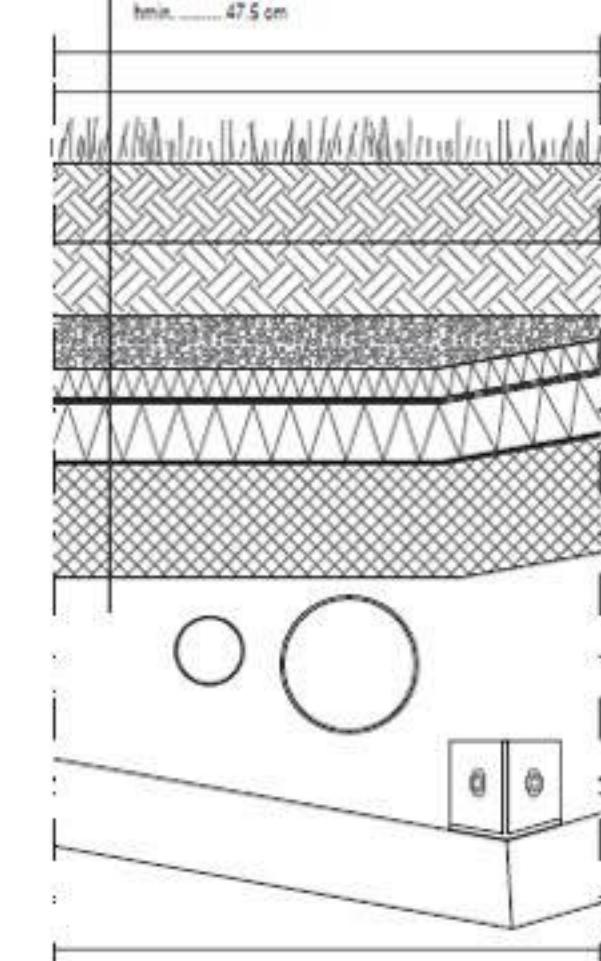
**HITRA IN ENOSTAVNA GRADNJA – PRIHRANEK ČASA**  
 Kompaktno oblikovanje arhitekturnega volumna omogoča zasnovno cenovno in izvedbeno racionalnega objekta. Predlagana konstrukcijska zaovna se opogleduje o principom montabne gradnje, ki omogoča enostavno in hitro izvedbo. Objekt bi bilo, na predlagan način, možno izgraditi v najkrajšem času.



**S1 streha bazena**  
 principo kombinirane obrabne ravne strehe, travnata površina

- travnata nůta: postavljena na substrat po navodih dobavitelja	15,0 cm
- substrat 350 kg/m <sup>3</sup> -teža nasiči vodo	12,0 cm
- filtrni sloj: polipropilenski filc min. 600 g/m <sup>2</sup> , npr.: POLYFELT P 007 ali enakovredno	4,0 cm
- drenatna akumulacijski sloj: HDPE profili plošče za zasajenje vode	4,0 cm
- toplinski sloj: PP filc 200 g/m <sup>2</sup>	5,0 cm
- toplotna izolacija filc: ekstrudirani polistiren, SIST EN 13164 (R = 0,038 W/m.K), $\lambda = 3000 \text{ W/m}^2$	1,0 cm
- hidroizolacija: polimer-bitumenska emulzijska (PP) po SIST DIN 52133 in euro smernicah, npr.: SCUDOPLUS 4, Di ali enakovredno	10,0 cm
- toplotna izolacija filc: ekstrudirani polistiren SIST EN 13163, plošče so enostavno kladene z bit italcom	0,5 cm
- gama zapora: varilni bitumenski trak (AL 01 + V 60) npr.: SCUDOVARPOR 4 ali enakovredno (trak je toplotno navajen na podlagi)	max. 10 cm
- hladni bitumenski premaz 0,3 kg/m <sup>2</sup>	max. 10 cm
- nalični beton MB 10, 1 %; od min. 1 do	20,0 cm
- AB plošča	20,0 cm

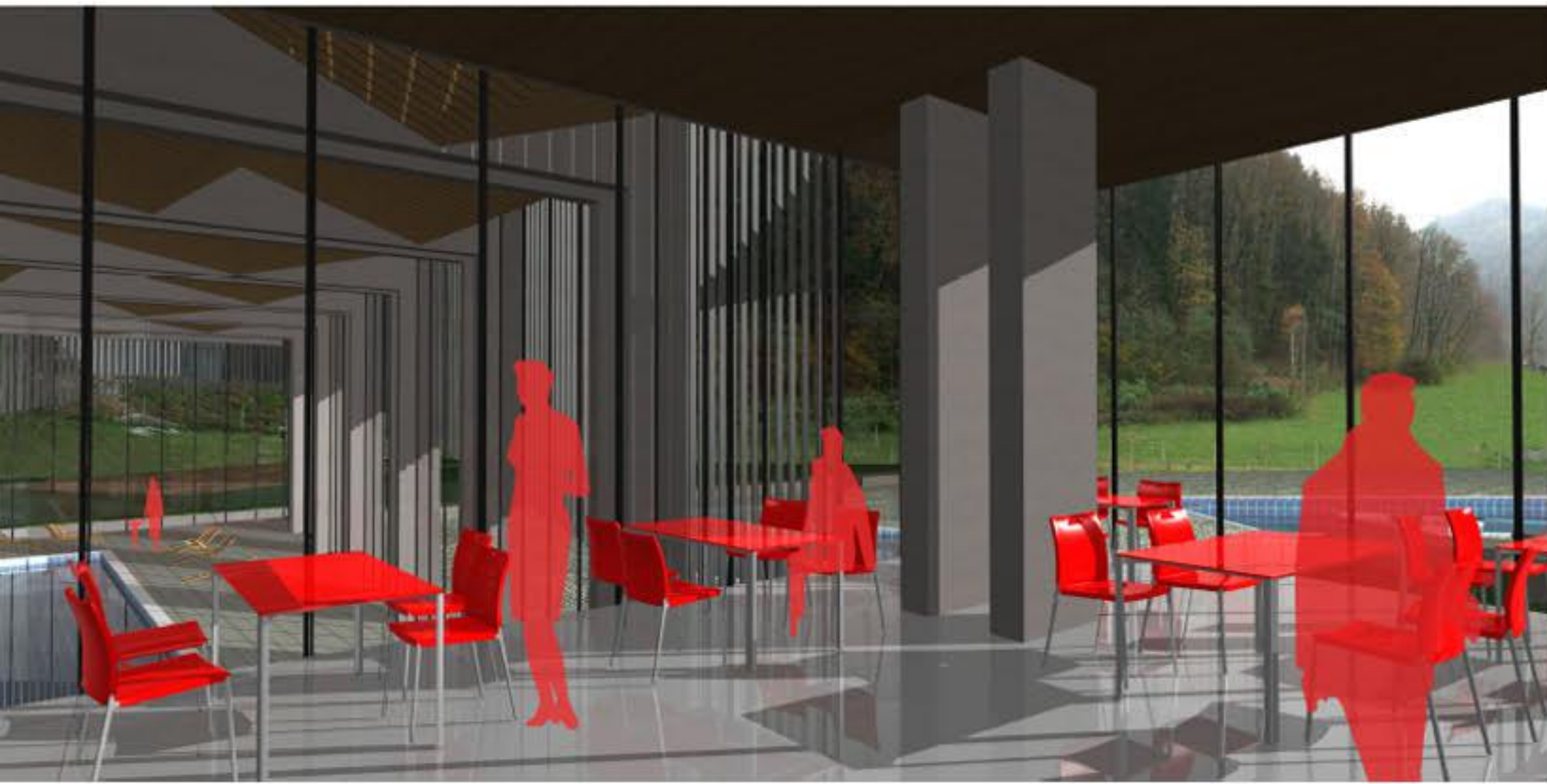
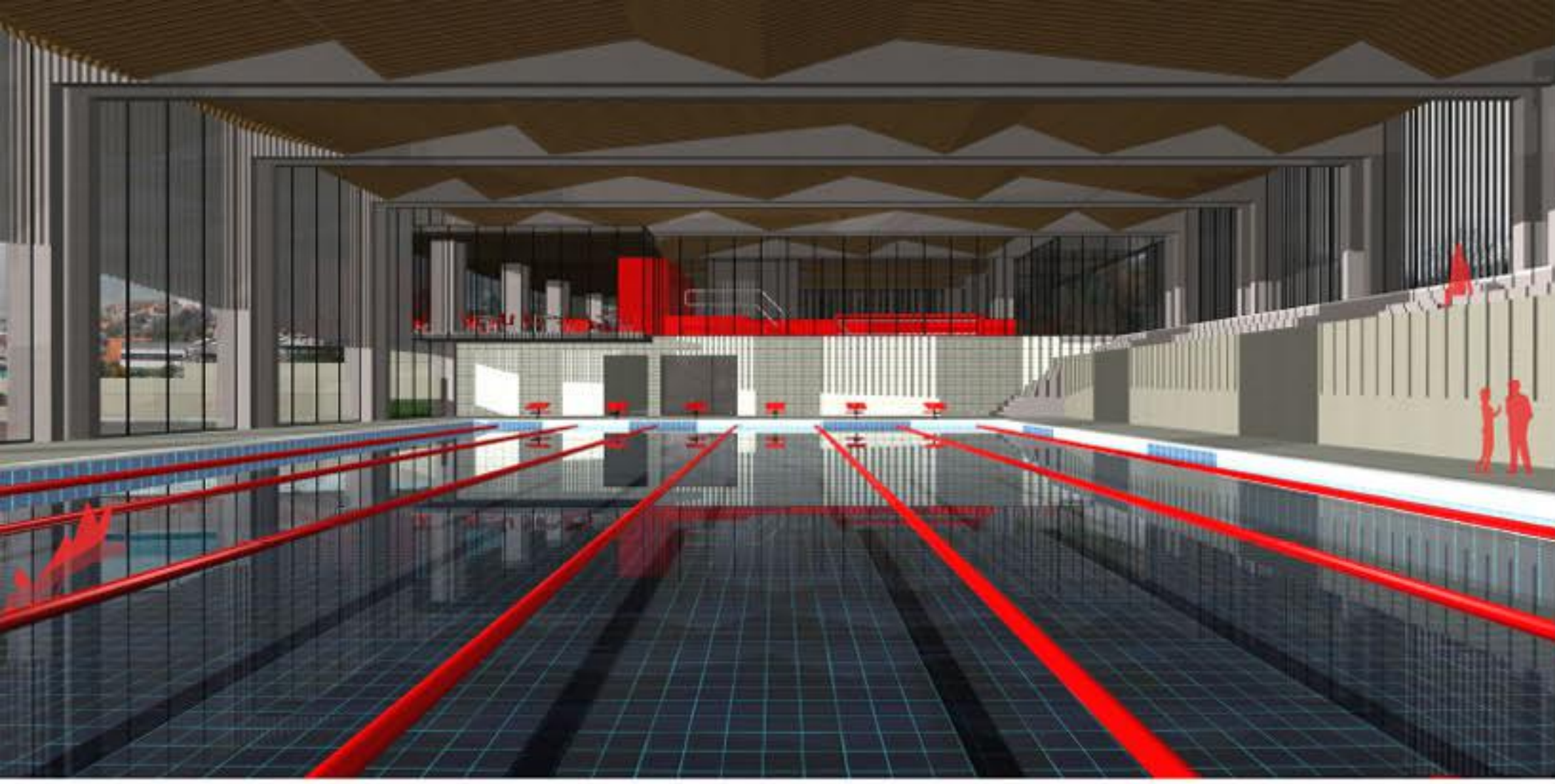
hmax. .... 57,5 cm  
 hmin. .... 47,5 cm



**K1 bazenska ploščad**

- stali keramične ploščice (nedrsele)	1,0 cm
- cement-držalno lepilo	0,5 cm
- hidroizolacija: tankoslojni z nastavljenim premaz, na bazi hidroizoliranih veziv in elastomernih dod., npr.: ARDEX 8-9 ali enakovredno izveden tudi na vnašajo obodnih sten s fleksibilnim Ardex trakom po detajlu	7,0 cm
- mikrosamiran beton MB 40 z vgrajeno varjeno armaturno mrežo C128 za napeljava cevi TALIESA GRETJA	0,015 cm
- toplinski sloj: PE folija	0,015 cm
- toplotna izolacija: ekstrudirani polistiren SIST EN 13164, plošče s stopni lastnimi prelopi, (R = 0,038 W/m.K), $\lambda = 3000 \text{ W/m}^2$ , spec. gostota: min. 35 kg/m <sup>3</sup>	9,0 cm
- hidroizolacija: polimer-bitumenska emulzijska (PP) po SIST DIN 52133 in euro smernicah, npr.: SCUDOPLUS 4 ali enakovredno	0,5 cm
- hladni bitumenski premaz 0,3 kg/m <sup>2</sup>	17,0 cm
- podlažni beton MB 10	10,0 cm
- komprimiran gramozni tampon, debelina in kompozicija: po geometrijskih zahtevah	





REKREACIJSKI CENTER ZAGORJE OB SAVI

