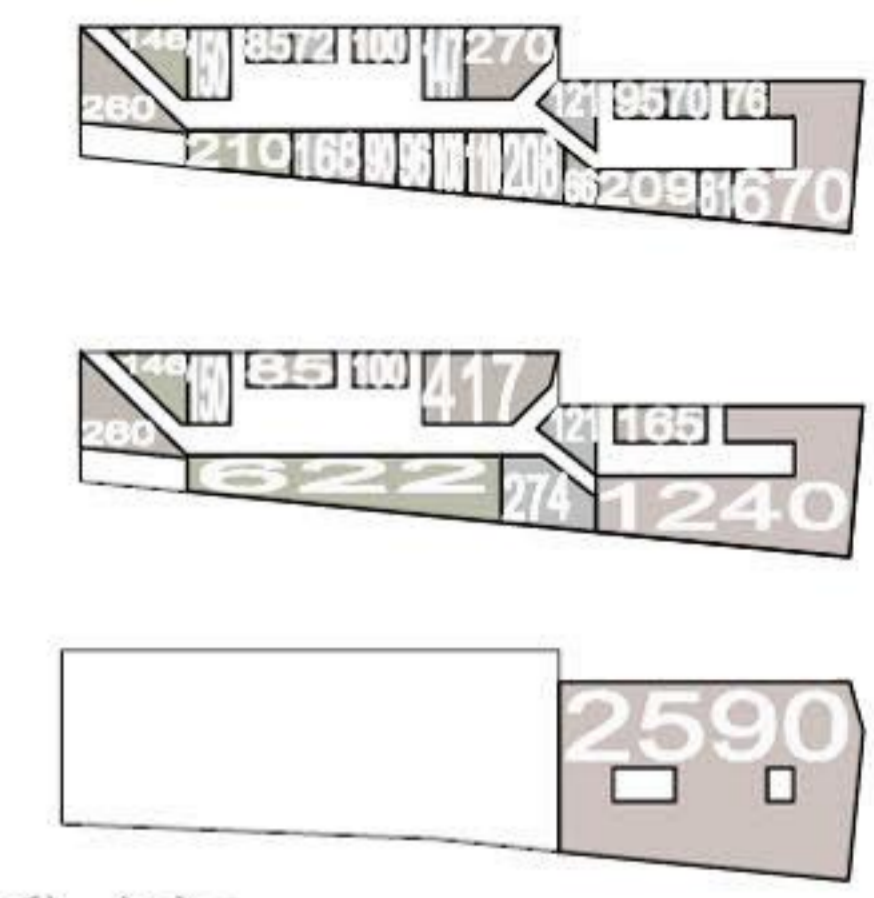




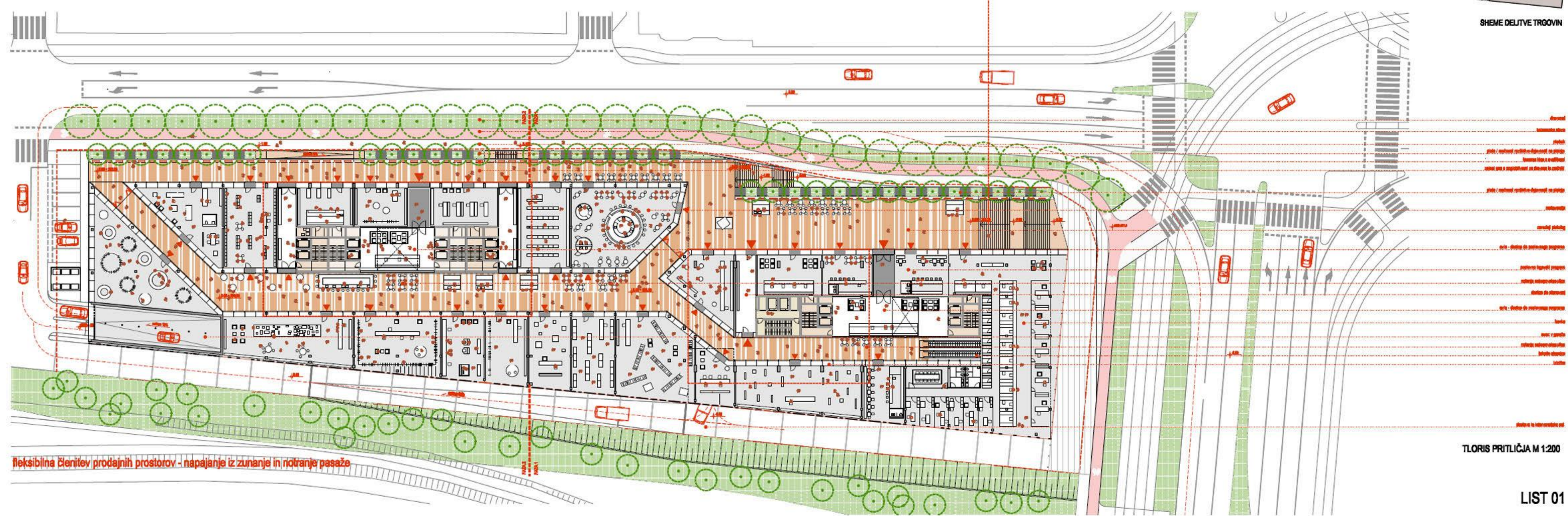
koncept: enotnost v različnosti



DVIGNJENA PLOŠČAD - POGLED PROTI VHODU V TRGOVSKO PASAŽO

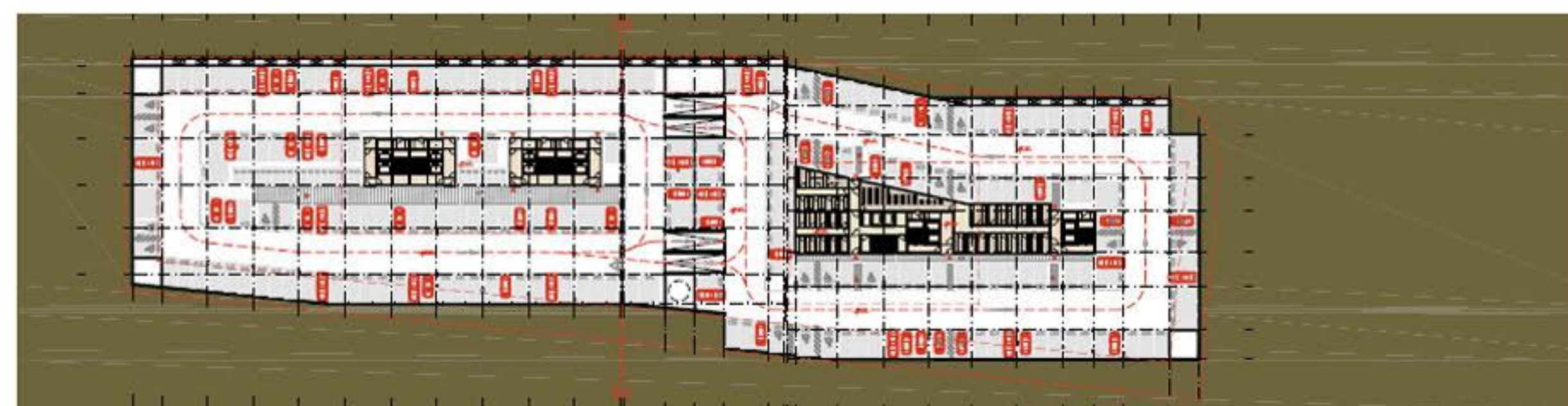


SHEME DELITVE TRGOVIN

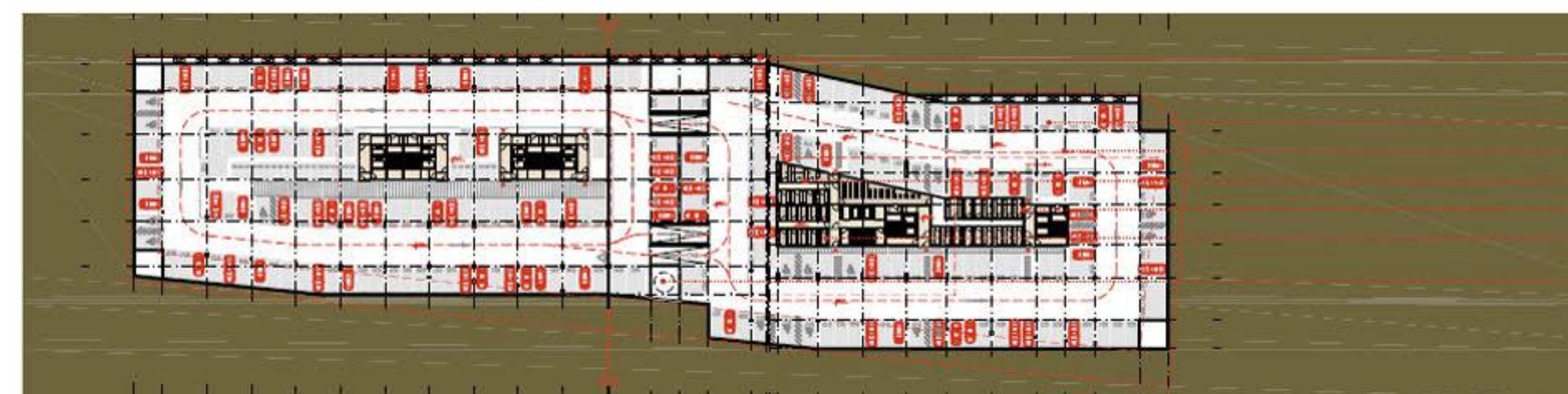


flexibilna členitev prodajnih prostorov - napajanje iz zunanje in notranje pasaže

TLORIS PRITLIČJA M 1:200



TLORIS 3. KLETI M 1:500



TLORIS 4. KLETI M 1:500

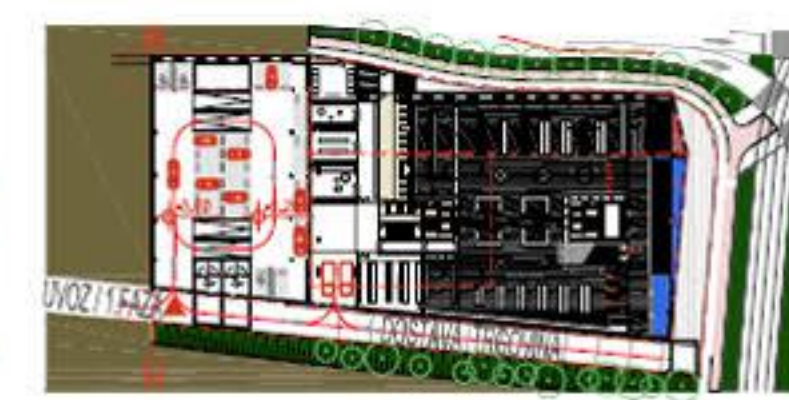
127	NP		
120	-1	121	-1.5
120	-2	121	-2.5
120	-3	122	-3.5
487	+	364	

HEMA: ŠTEVILO PARKIRNIH MEST PO ETAŽAH

v 3,5 parkirnih kletih se skupno zagotovi 851 parkirnih mest



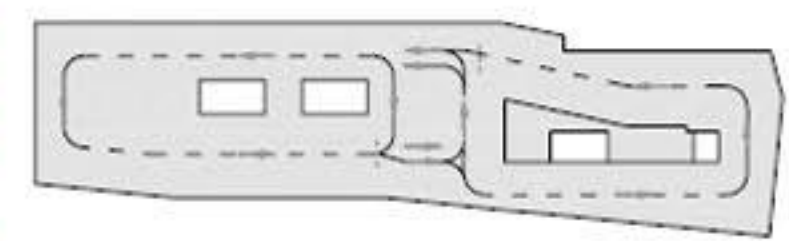
TLORIS 2. KLETI M 1:200



HEMA: FUNKCIONIRANJE GARAŽE V 1. FAZI

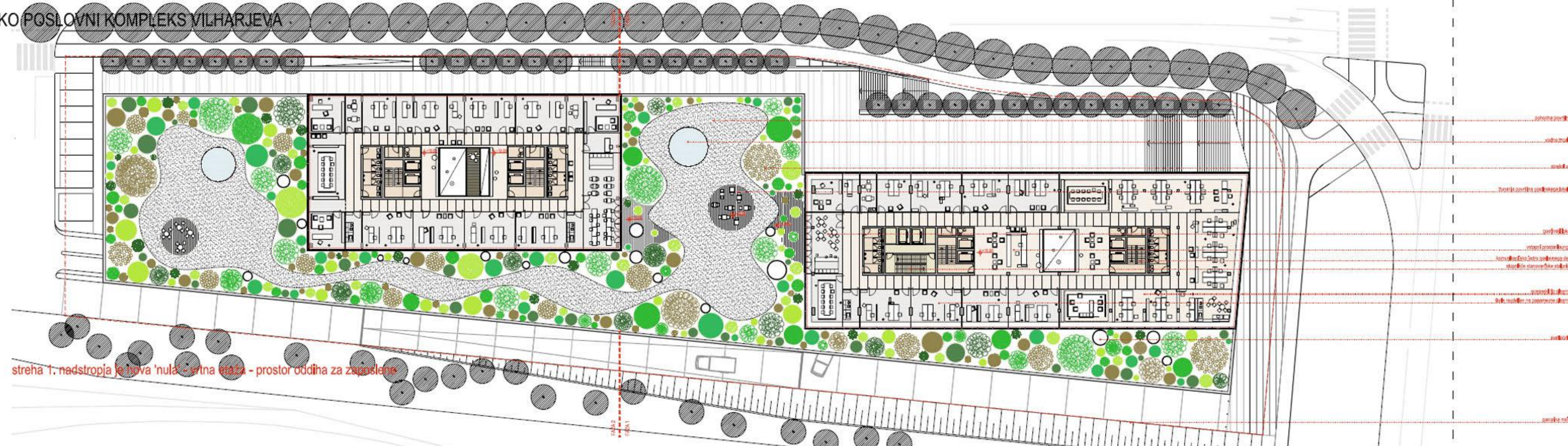
Tabela: bruto površine - garažni del objekta

etaže	garaže
SP	4575,00 m <sup>2</sup>
tehnična nadetaža	607,00 m <sup>2</sup>
1K	7706,00 m <sup>2</sup>
2K	7706,00 m <sup>2</sup>
3K	7706,00 m <sup>2</sup>
skupaj	28300,00 m <sup>2</sup>



HEMA: PROMETNA UREDITEV V TIPIČNI GARAŽNI ETAŽI





streha 1. nadstropja je nova 'nula' - vrtna etaža - prostor oddiha za zaposlene

v prvem nadstropju neodvisno soobstajajo najrazličnejši programi

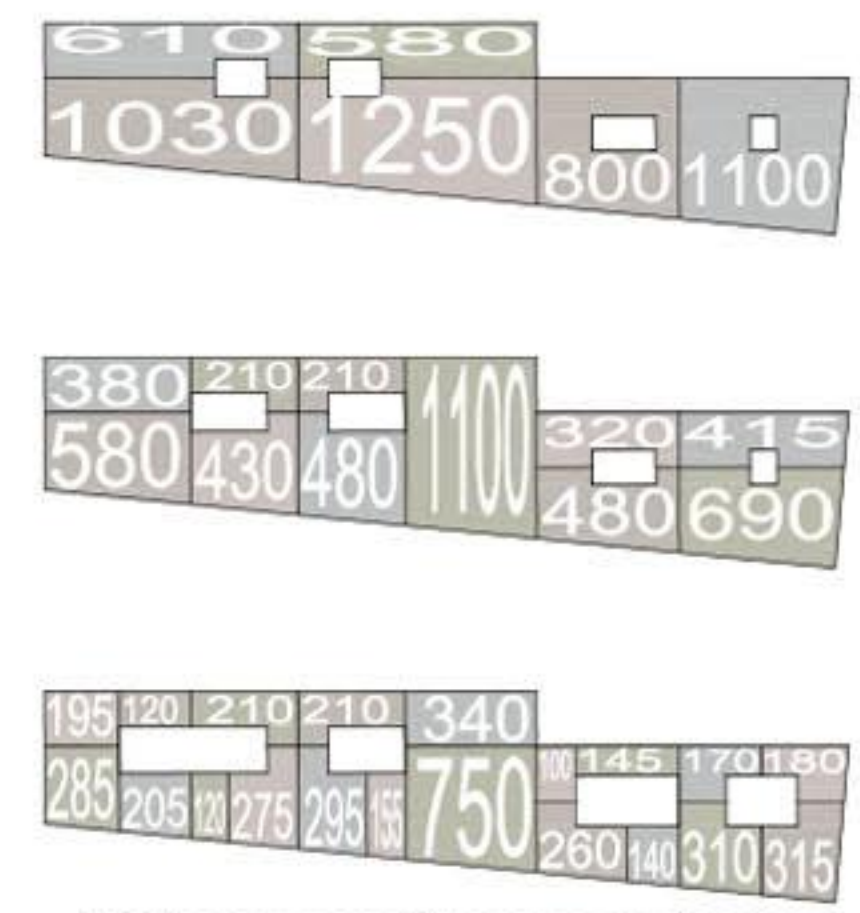
TLORIS 2. NADSTROPJA M 1:200



MOŽNE DELITVE POSLOVNIH PROSTOROV - STOLP



TLORIS 1. NADSTROPJA M 1:200



MOŽNE DELITVE POSLOVNIH PROSTOROV 1. NADSTROPJA

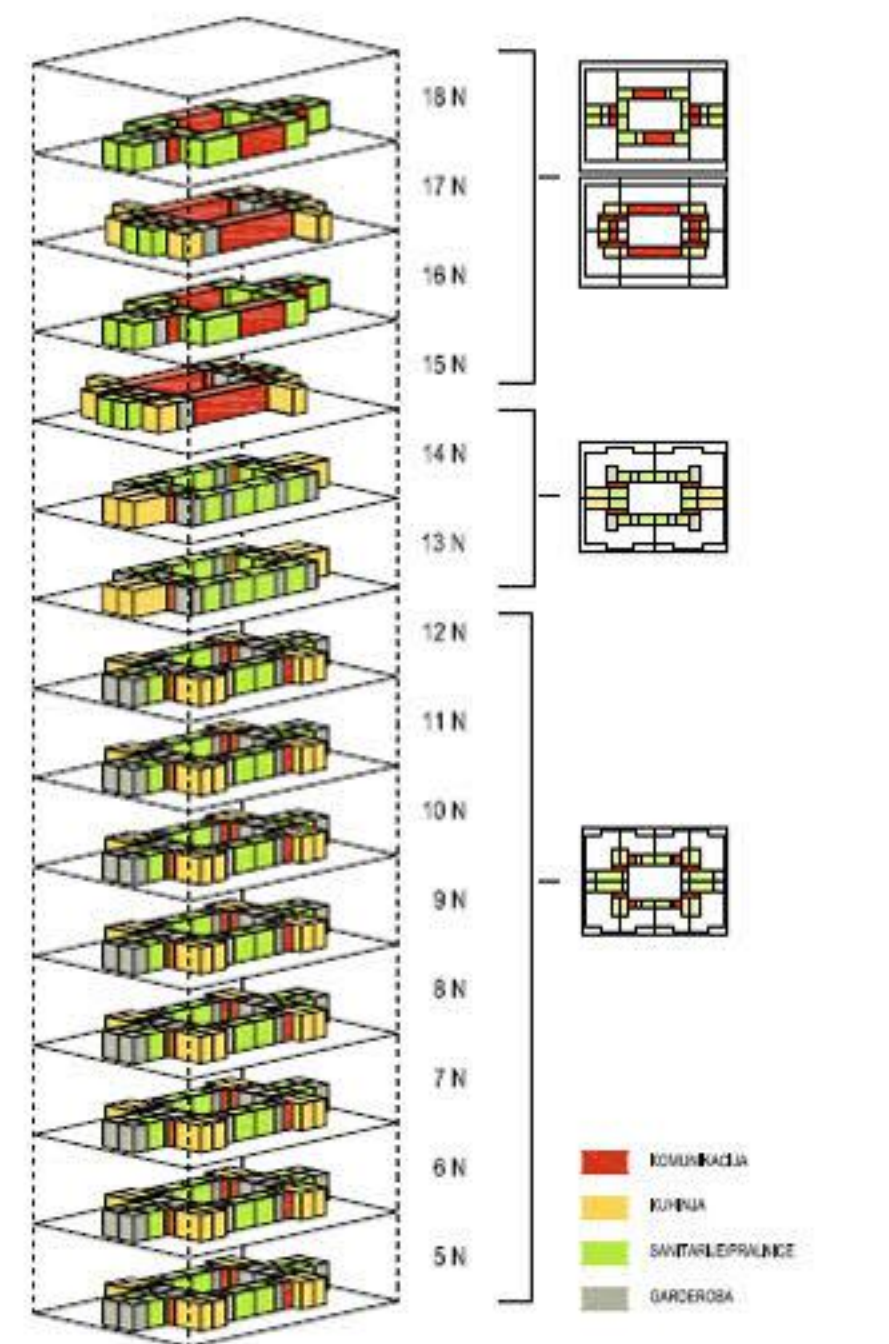


DIAGRAM RAZPOREDITVE SERVISOV V STANOVANJSKI STOLPNICI

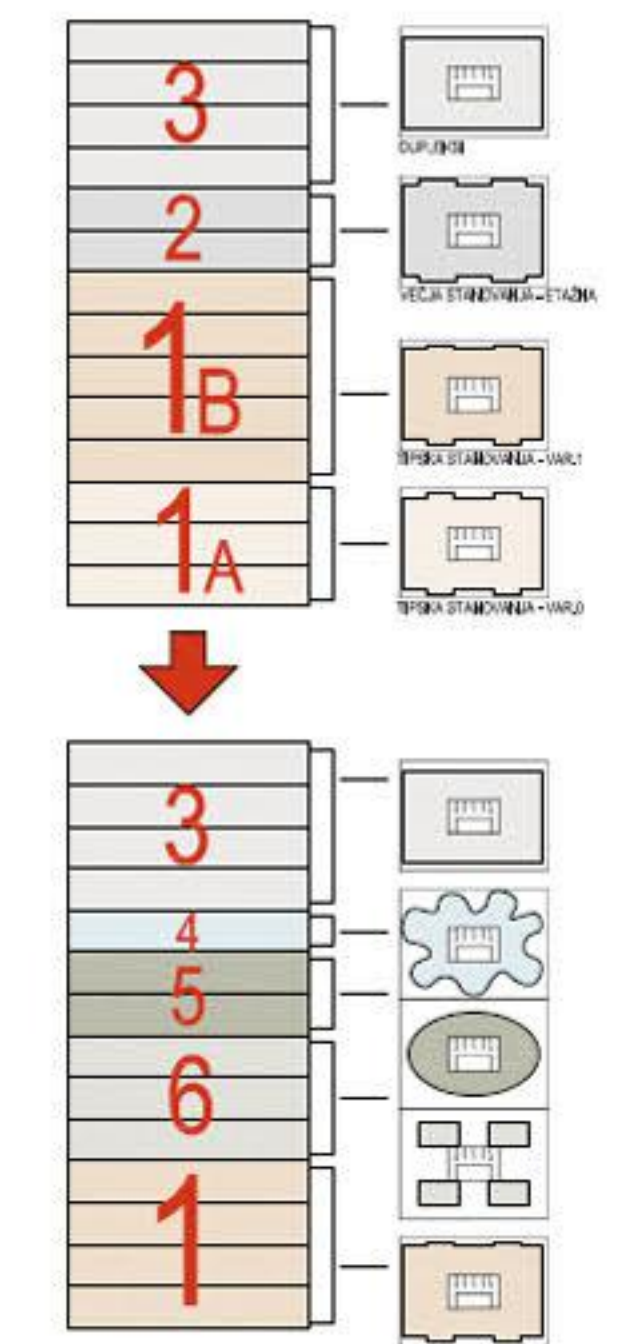
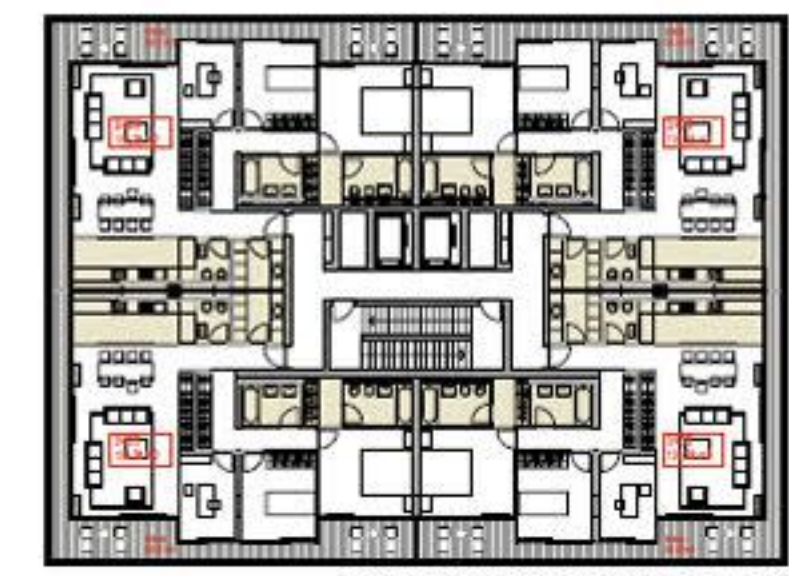
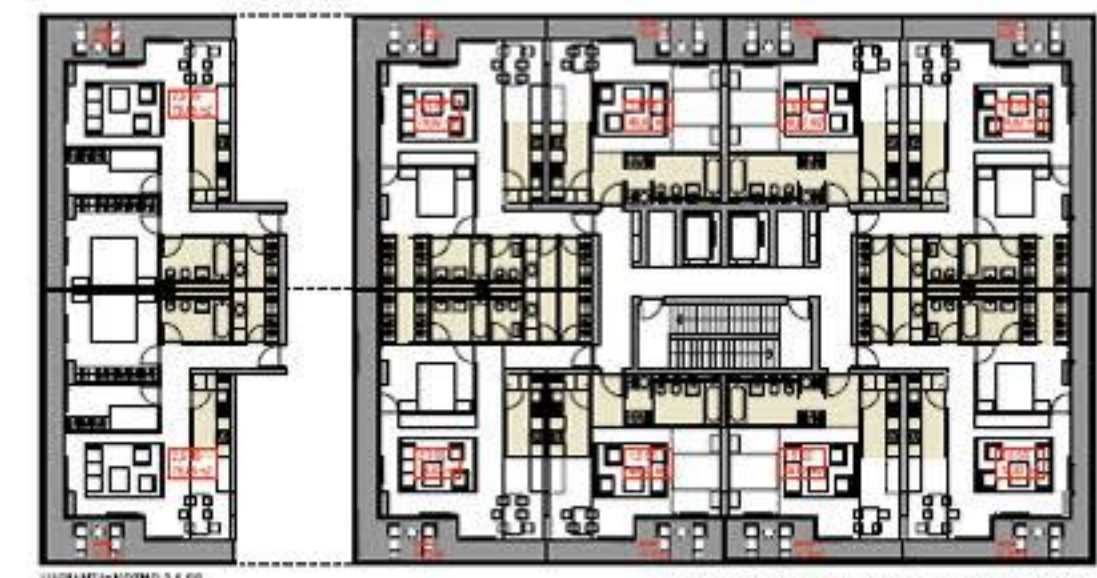


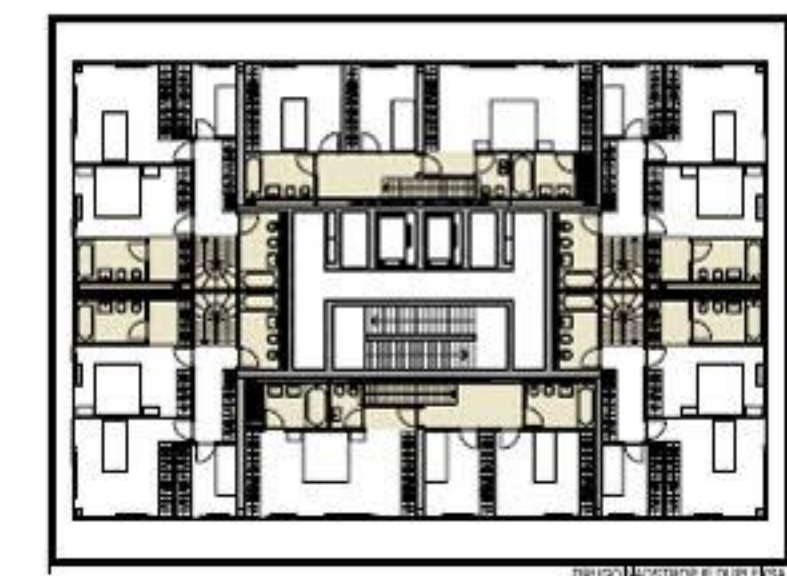
DIAGRAM MOŽNIH ZASNOV STANOVANJSKIH ETAŽ



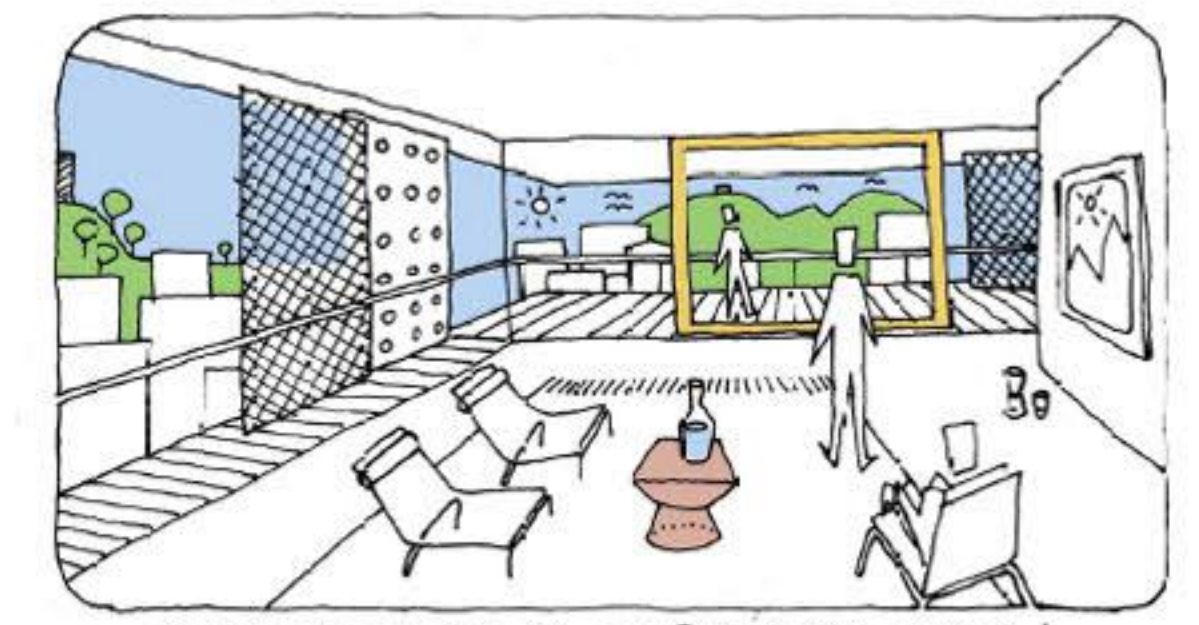
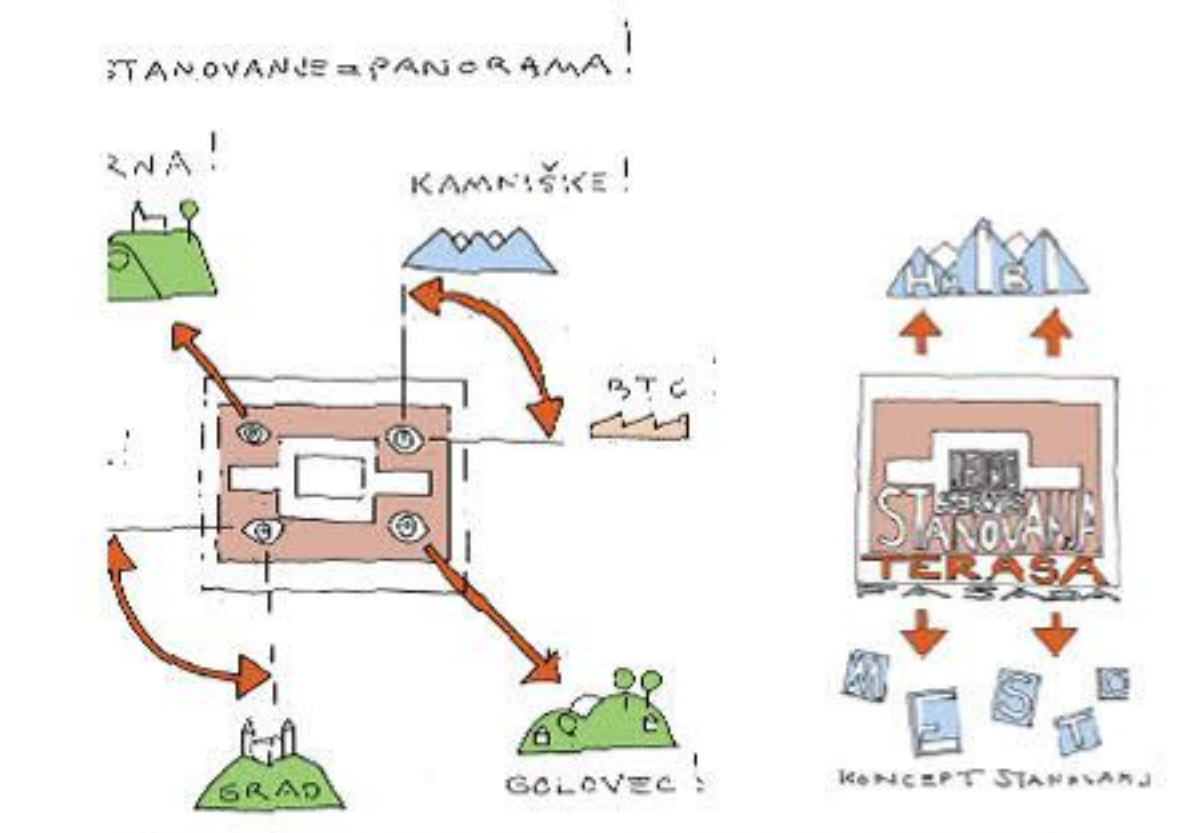
TLORIS 13-14 NADSTROPJA M 1:200



TLORIS 5-12 NADSTROPJA M 1:200

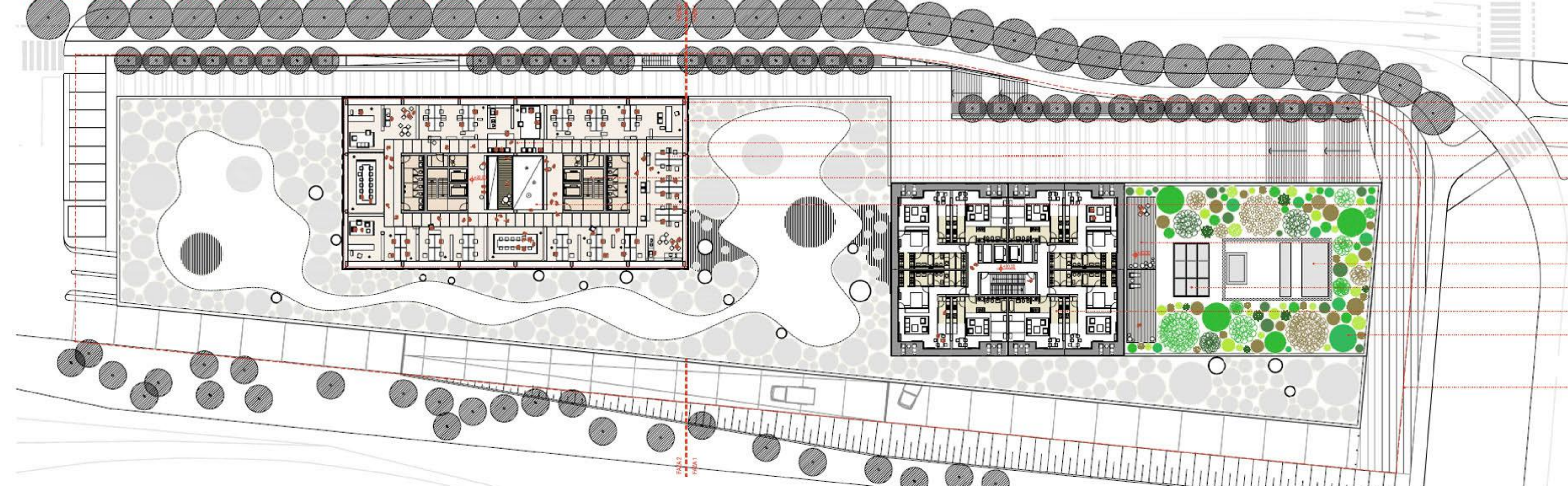


TLORIS DUPEKSOV 15-18 NADSTROPJE M 1:200



STANOVANJE = PANORAMA!

'open plan' zasnova stanovanja omogoča fleksibilno spreminjanje tlorisov po etažah

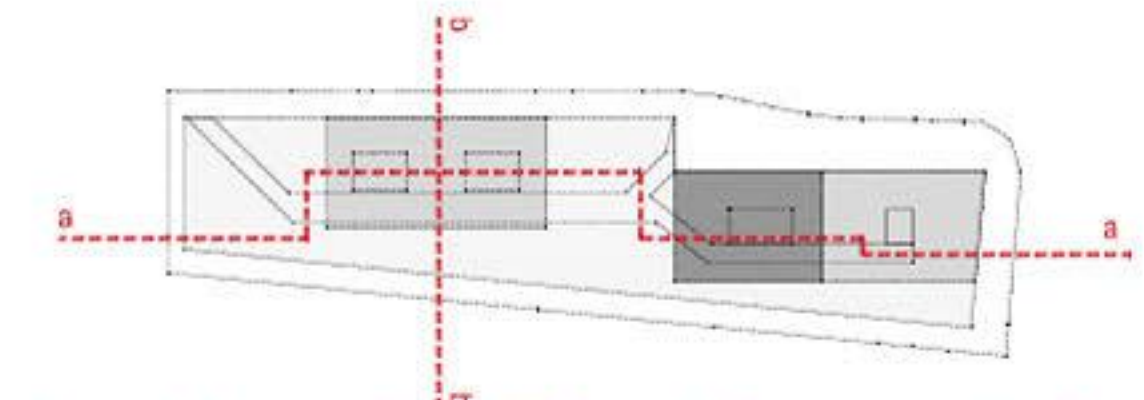


Tablica: tloris in razporeditev stanovanj v etažah

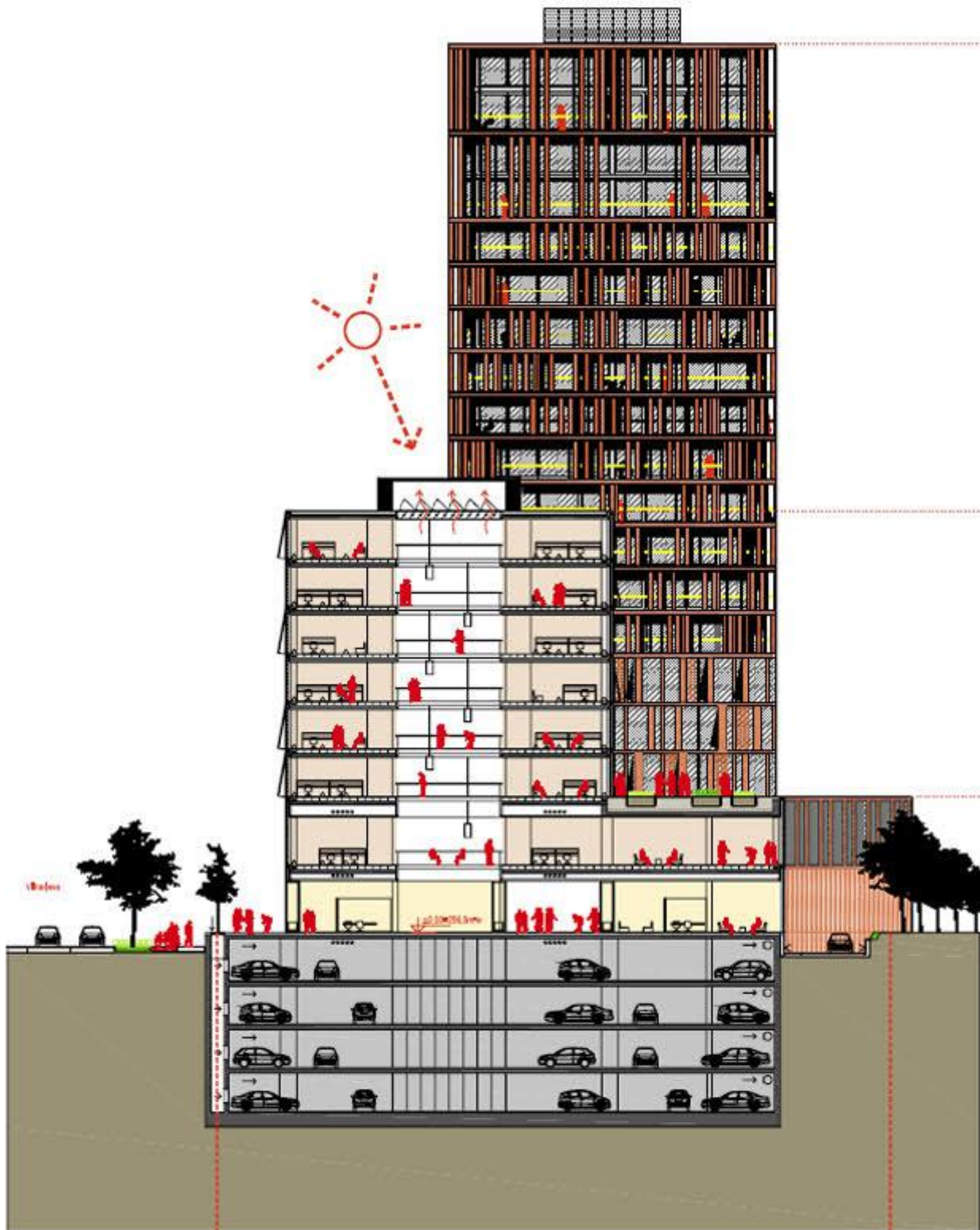
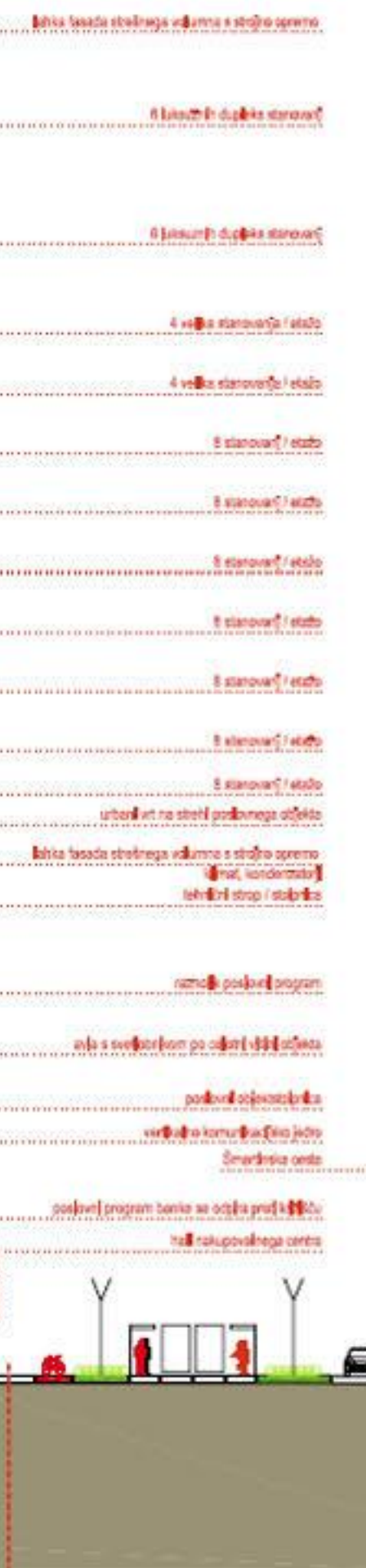
ETAŽA	KLASIF.	POS.	POS. 2	POS. 3	POS. 4	POS. 5	POS. 6	POS. 7	POS. 8	POS. 9	POS. 10	POS. 11	POS. 12	POS. 13	POS. 14	POS. 15	POS. 16	POS. 17	POS. 18	
13N																				
14N																				
15N																				
16N																				
17N																				
18N																				

Tablica: tip stanovanj / prostorske lastnosti

POS.	POS. 2	POS. 3	POS. 4	POS. 5	POS. 6	POS. 7	POS. 8	POS. 9	POS. 10	POS. 11	POS. 12	POS. 13	POS. 14	POS. 15	POS. 16	POS. 17	POS. 18
13N																	
14N																	
15N																	
16N																	
17N																	
18N																	



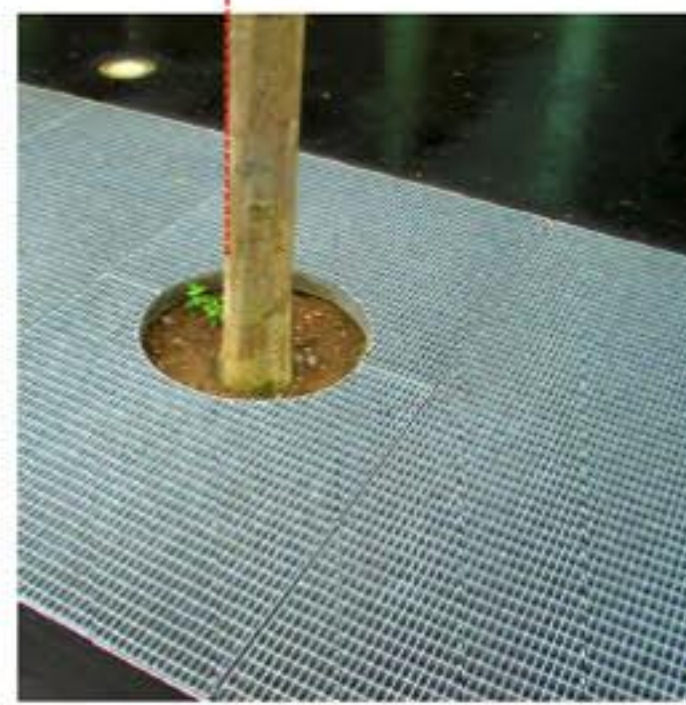
kompleks postaja sožitje ambientov, struktur in tekstur znotraj enotne podobe



PREREZ B-B M 1:200

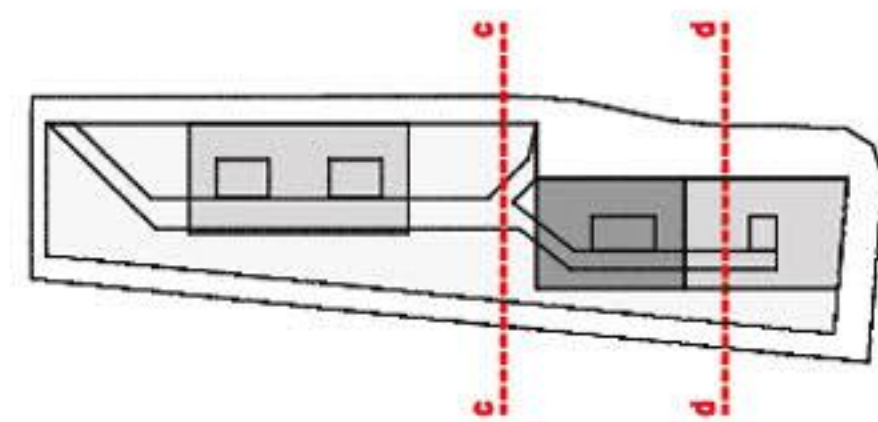


PREREZ A-A M 1:200





PREREZ D-D M 1:200



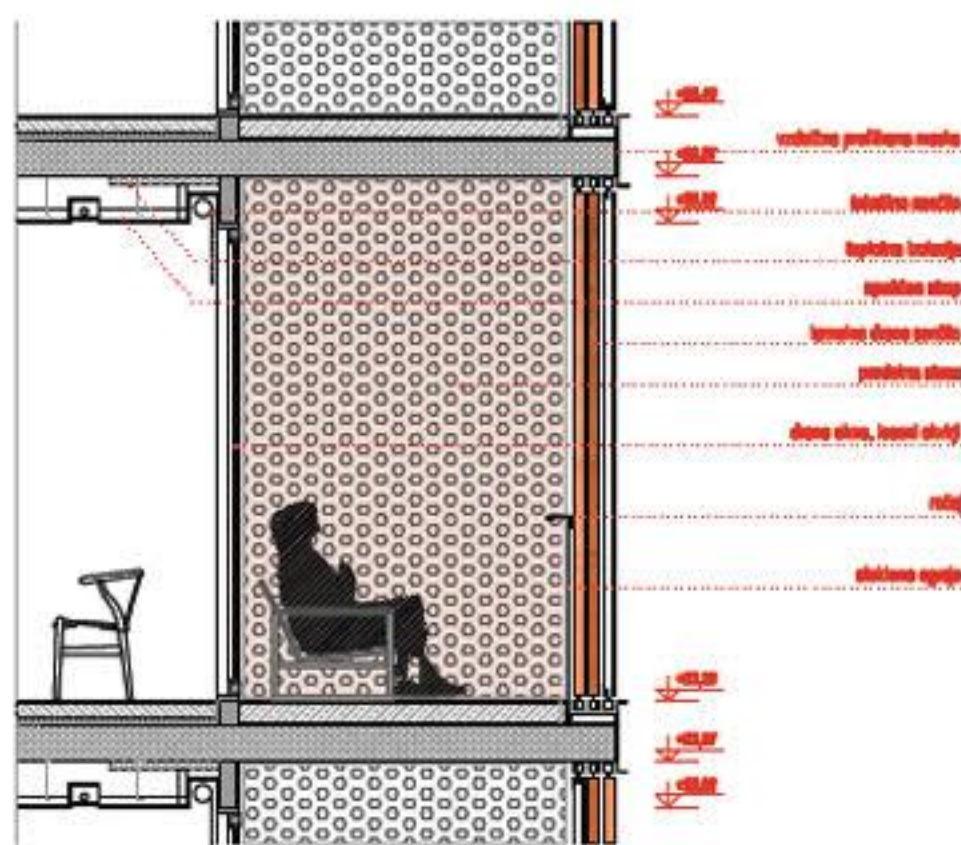
skupna lastnost vseh uporabljenih fasadnih sistemov je uporaba enotnega materiala / barve - bakra, ki je znak celote in nosilec podobe kompleksa



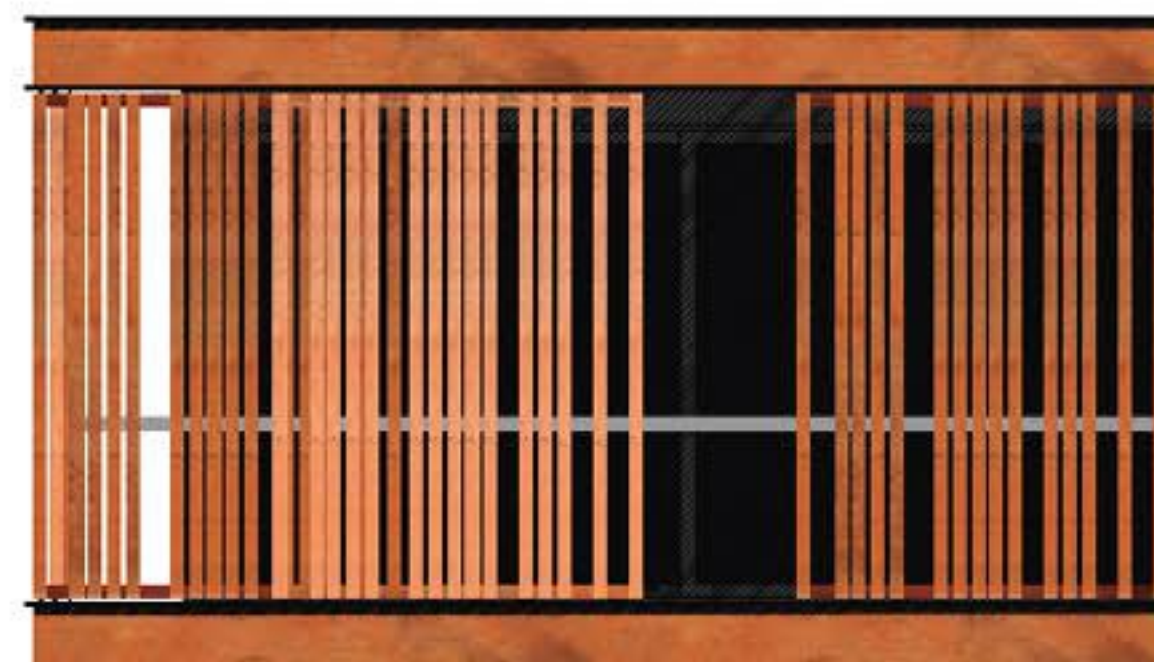
PREREZ C-C M 1:200



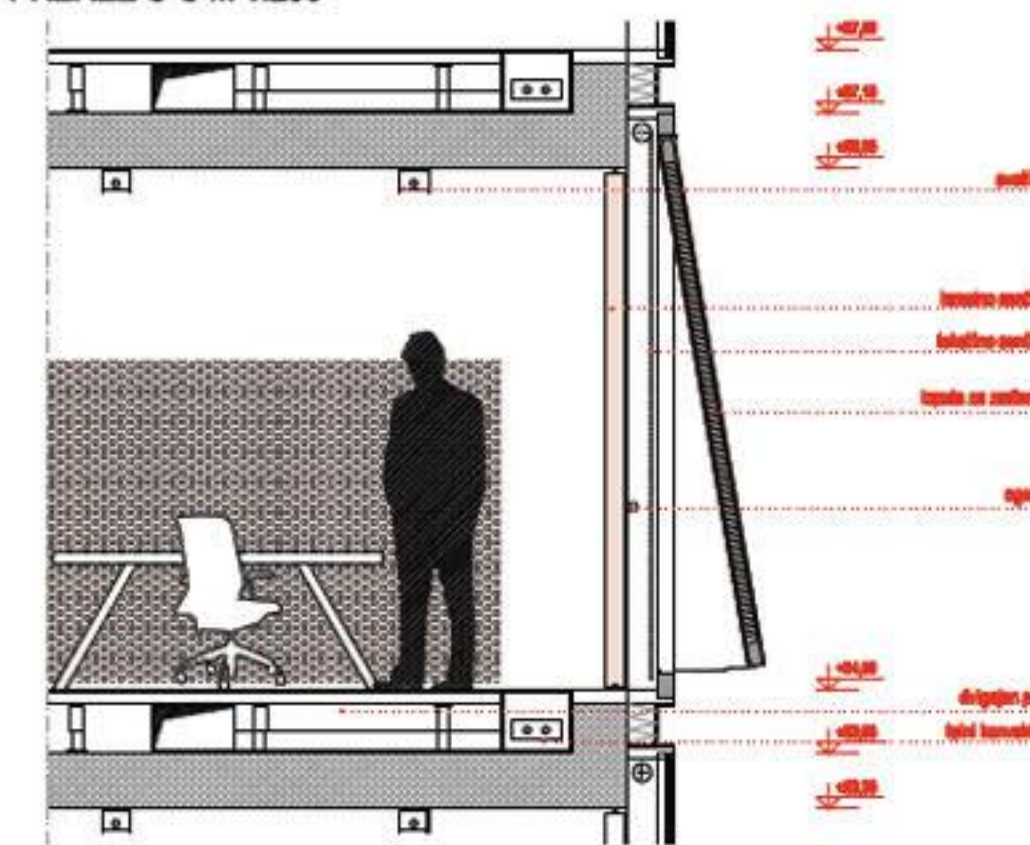
ZAHODNA FASADA M 1:200



FASADNI PAS - STANOVANJA M 1:25



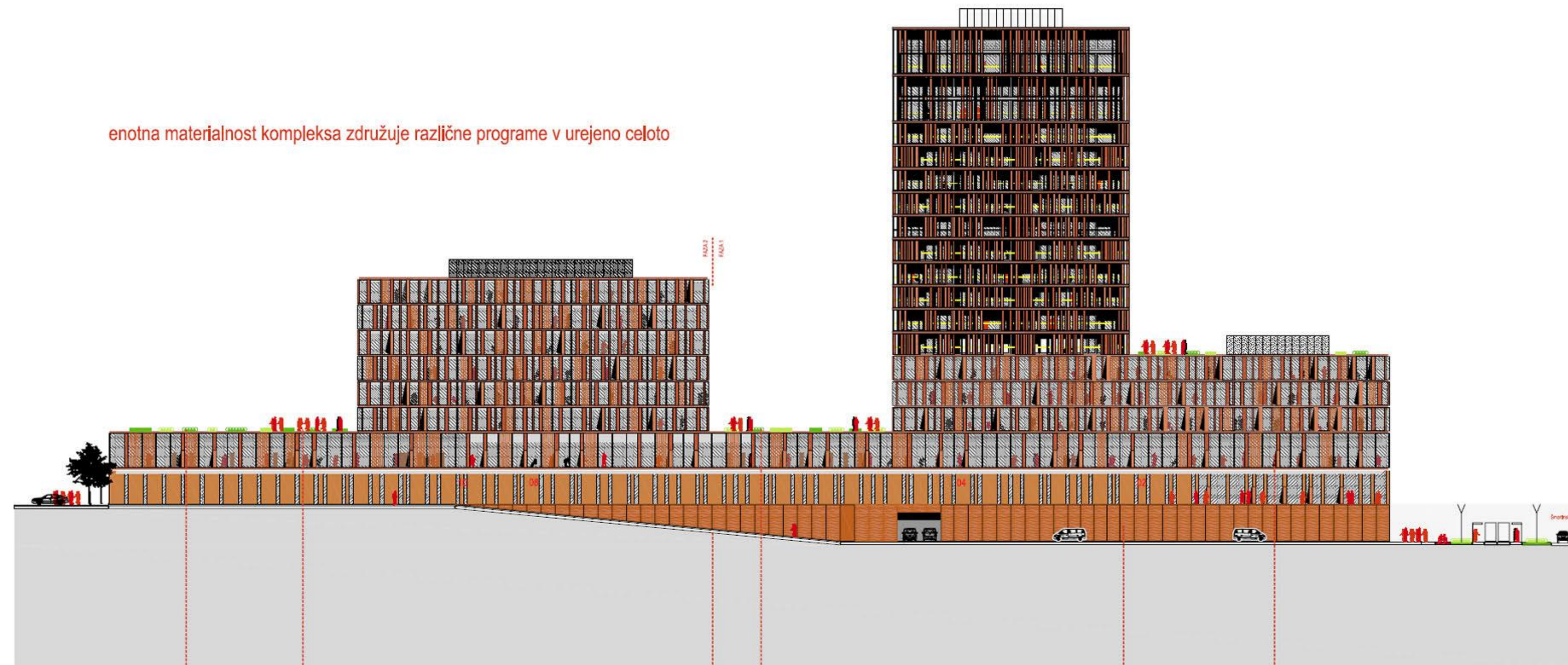
ALTERNATIVE FASADNIH PANELOV



FASADNI PAS - POSLOVNI PROSTORI M 1:25



enotna materialnost kompleksa združuje različne programe v urejeno celoto



JUŽNA FASADA - ŽELEZNICA . M 1:200



VZHODNA FASADA - KRIŽIŠČE . M 1:200





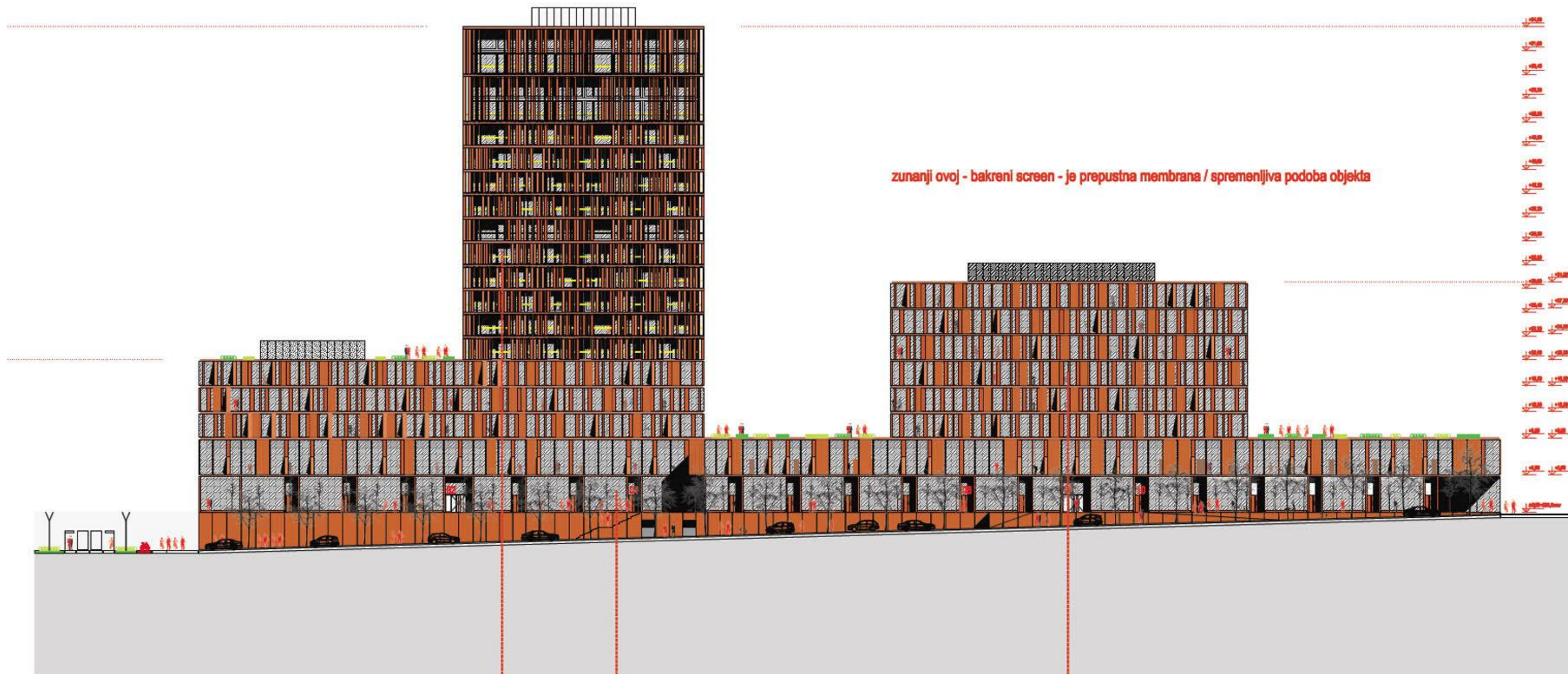


21. SEPTEMBER ob 15h

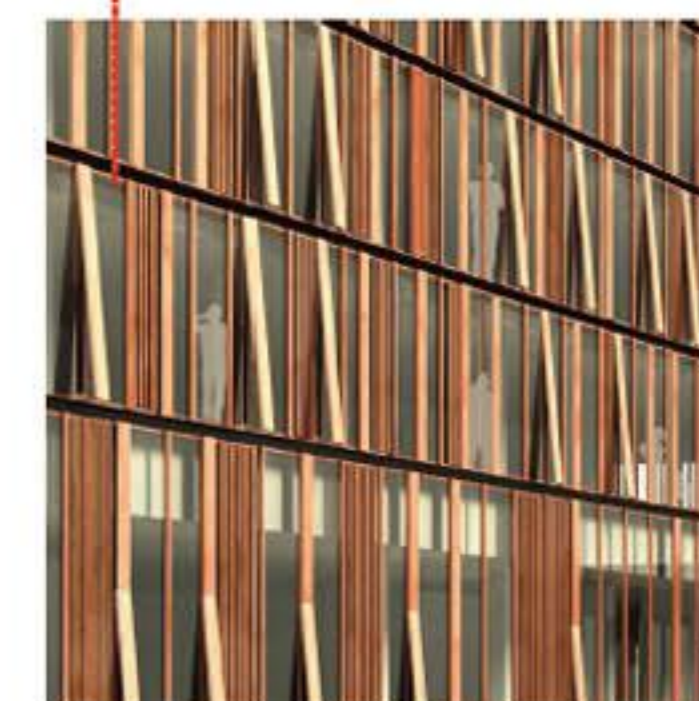


21. JUNIJ ob 13h

nočna podoba objekta - hiša kot vhodna mestna vrata



SEVERNA FASADA - VILHARJEVA CESTA M 1:200





baza je nosilec aktivnega programa kompleksa - pomol urbanega življenja, ki se dviga nad prometni nivo križišča