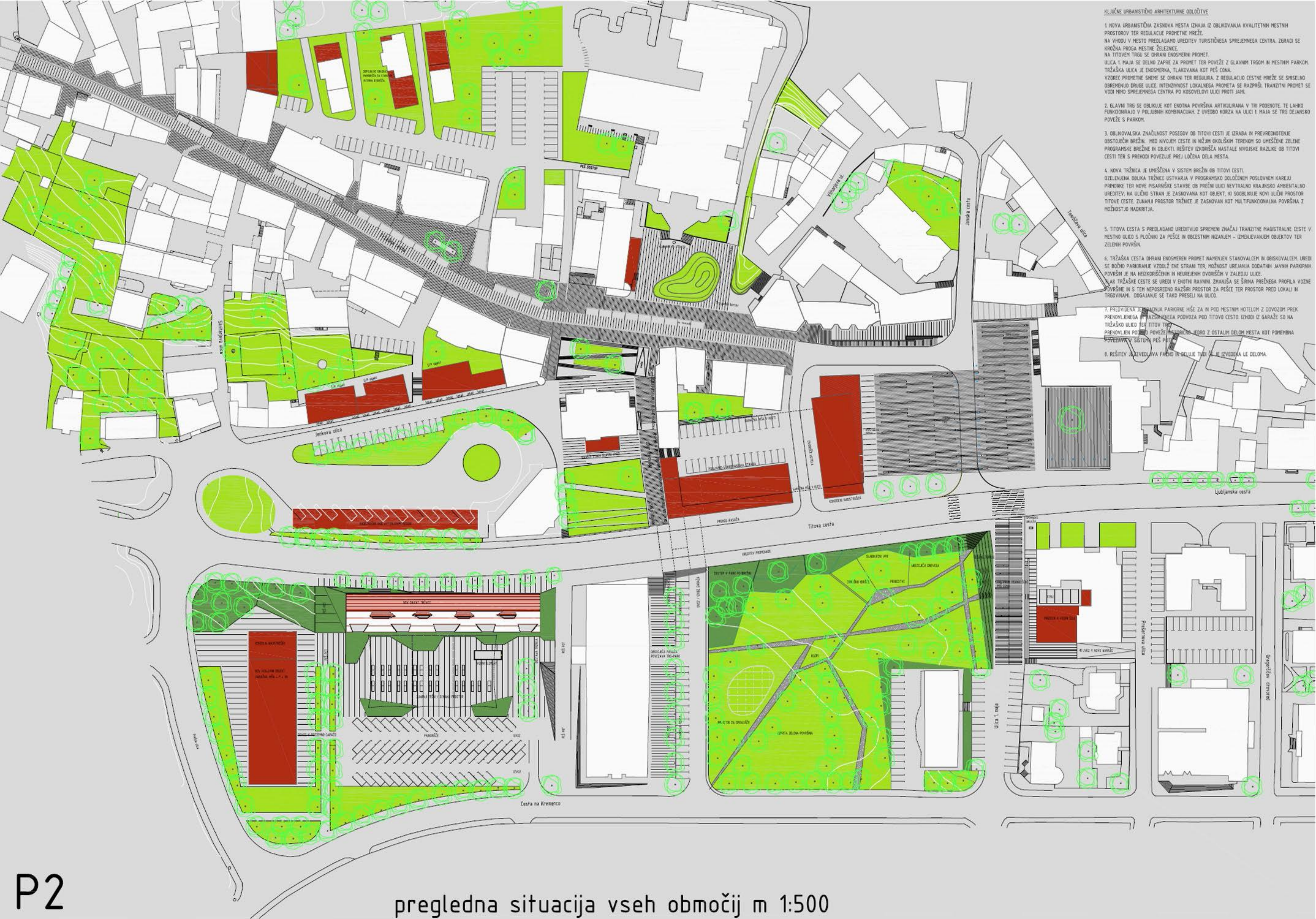


izhodišča, prostorski prikazi

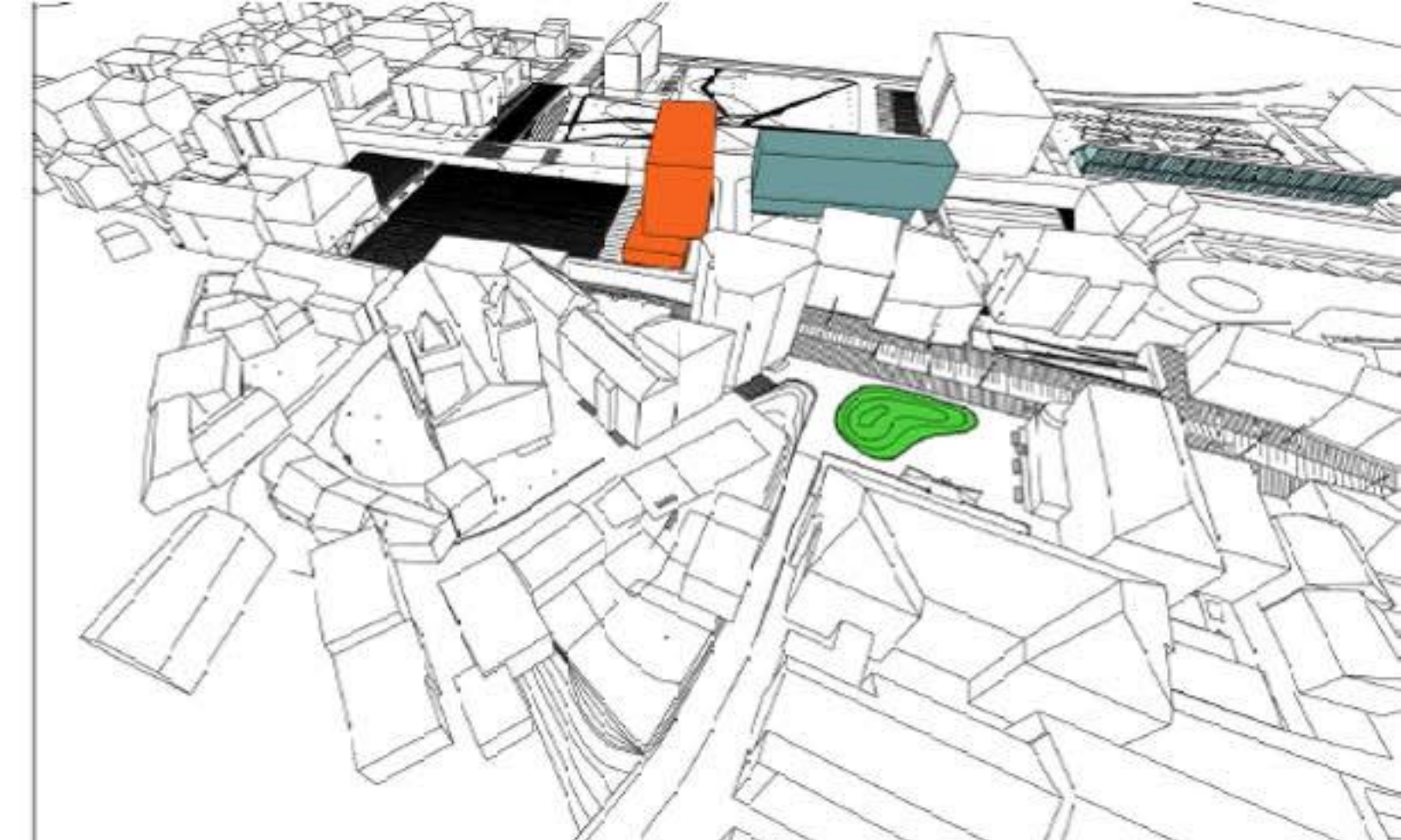
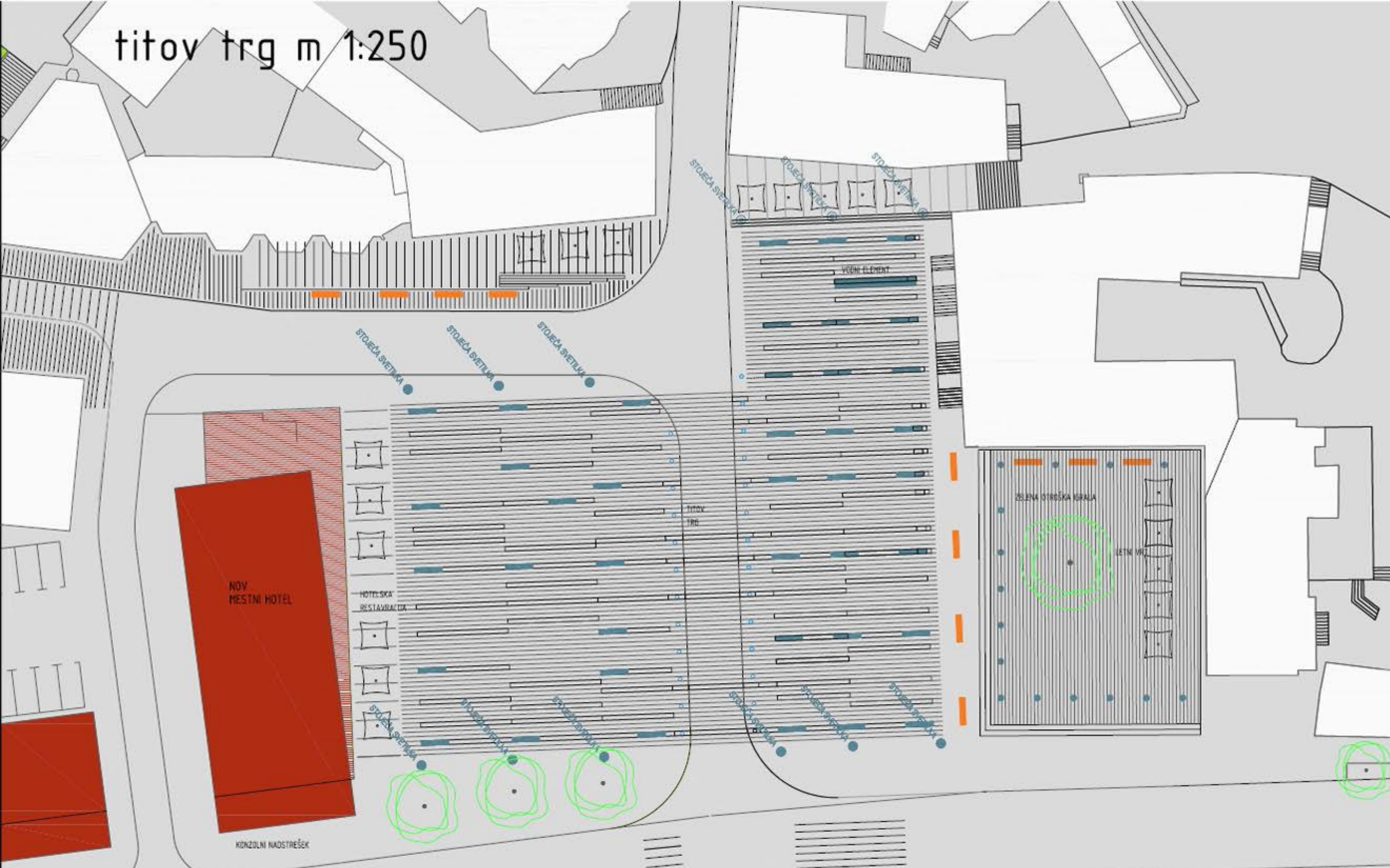


1. NOVA URBANISTIČNA ZASNOVA MESTA IZHAJA IZ OBLKOVANJA KVALITETNIH MESTNIH PROSTOROV TER REGULACIJE PROMETNE MREŽE. NA VHODU V MESTO PREDLAGAMO UREDITEV TURISTIČNEGA SPREJEMNEGA CENTRA. ZGRADI SE KROŽNA PROGA MESTNE ŽELEZNICE. NA TITOVEM TRGU SE OHRANI ENOSMERNI PROMET. ULICA 1. MAJA SE DELNO ZAPRE ZA PROMET TER POVEŽE Z GLAVNIM TRGOM IN MESTNIM PARKOM. TRŽAŠKA ULICA JE ENOSMERNNA, TLAKOVANA KOT PEŠ ČONA. VZOREC PROMETNE SHEME SE OHRANI TER REGULIRA. Z REGULACIJO CESTNE MREŽE SE SMISLENDO OBREMENJUJ DRUGE ULICE. INTENZIVNOST LOKALNEGA PROMETA SE RAZPRŠI. TRANZITNI PROMET SE VODI MIMO SPREJEMNEGA CENTRA PO KOSOVELJEVI ULICI PROTI JAMU.
2. GLAVNI TRG SE OBLIKUJE KOT ENOTNA POVRŠINA ARTIKULIRANA V TRI PODENOTE. TE LAHKO FUNKCIONIRAJO V POLJUBNIH KOMBINACIJAH. Z UVEDBO KORZA NA ULICI 1. MAJA SE TRG DEJANSKO POVEŽE S PARKOM.
3. OBLIKOVALSKA ZNAČILNOST POSEGOV OB TITOVI CESTI JE IZRABA IN PREVPREDNOTENJE OBSTOJEČIH BREŽIN. MED NIVJOVEM CESTE IN NĚJM OKOLSKIM TERENOM SO UMEŠČENE ZELENE PROGRAMSKE BREŽINE IN OBJEKTI REŠITEV IZKORIŠČA NASTALE NIVOJSKE RAZLIKE OB TITOVI CESTI TER S PREHODI POVEŽUJE PREJ LOČENA DELA MESTA.
4. NOVA TRŽNIKA JE UMEŠČENA V SISTEM BREŽIN OB TITOVI CESTI. OZELEJENA OBLIKA TRŽNICE USTVARJA V PROGRAMSKO DOLOČENEM POSLOVNEM KAREJU PRIMORKE TER NOVE PISARNIŠKE STAVBE OB PRĚHNI ULICI NEVTRALNO KRAJINSKO AMBIENTALNO UREDITEV. NA ULIČNO STRAN JE ZASNOVANA KOT OBJEKT, KI SOOBLIKUJE NOVI ULIČNI PROSTOR TITOVE CESTE. ZUNANJI PROSTOR TRŽNICE JE ZASNOVAN KOT MULTIFUNKCIONALNA POVRŠINA. Z MOŽNOSTJO NADKRITJA.
5. TITOVA CESTA S PREDLAGANO UREDITVJO SPREMINI ZNAČAJ TRANZITNE MAGISTRALNE CESTE V MESTNO ULICO S PLOČNIKI ZA PEŠCE IN OBCESTNI NIZANJEV - IZMEJEVANJEV OBJEKTOV TER ZELENIH POVRŠIN.
6. TRŽAŠKA CESTA OHRANI ENOSMERNEN PROMET NAMENJEN STANOVALCEM IN OBISKOVALCEM. UREDI SE BOČNO PARKIRANJE VZDOLŽ ENI STRANI TER MOŽNOST UREJANJA DODATNIH JAVNIH PARKIRNIH POVRŠIN JE NA NEIZKORIŠČENIH IN NEUREJENIH DVORIŠČIH V ZALEDUJ ULICE. KAK TRŽAŠKE CESTE SE UREDI V ENOTNI RAVNINI ZNANUŠA SE ŠIRINA PRĚNEGA PROFILA VOZNE POVRŠINE IN S TEM NEPOSREDNO RAZŠIRI PROSTOR ZA PEŠCE TER PROSTOR PRED LOKALI IN TRGOVINAMI. DOGAJANJE SE TAKO PRESELI NA ULICO.
7. PREDVIJENA JE DODATNA PARKIRNE MĚSE ZA IN POD MESTNIM HOTELOM Z DOVOZOM PREK PRENOVLJENEGA AVTOZAVRŠNEGA PODOVOZA POD TITOVO CESTO. IZHODI IZ GARAŽE SO NA TRŽAŠKO ULICO TER TITOVO CESTO. PREDVIJENA JE TUDI OZKA AVTOZAVRŠNA PLOŠČINA PREDVIJENI ENOTNI PROMETI. PREDVIJENA JE TUDI OZKA AVTOZAVRŠNA PLOŠČINA PREDVIJENI ENOTNI PROMETI. PREDVIJENA JE TUDI OZKA AVTOZAVRŠNA PLOŠČINA PREDVIJENI ENOTNI PROMETI.
8. REŠITEV JE ZAVZVEDAVA FAKTO IN DELUJE TUDI KOT JE IZVEDENA LE DELOMA.



titov trg m 1:250

P3



MANJŠE PRIREDITVE
koncert Postojnske godbe - Pozdrav ponudi
Zinaj na mlade, mali koncert!



VELIKA PRIREDITVE - Pustna povorka



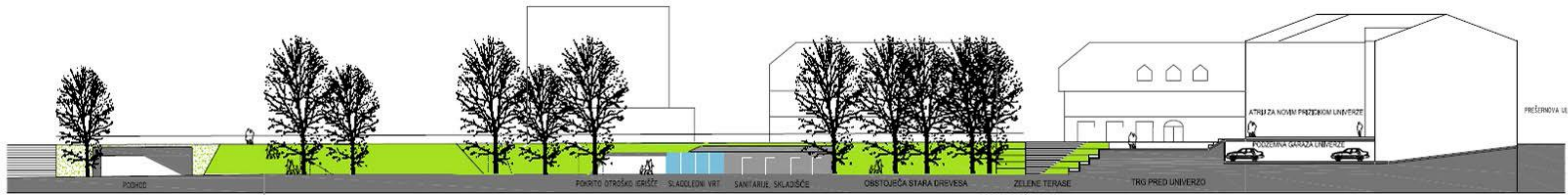
MALA PRIREDITVE - Teki po ulicah Postojne



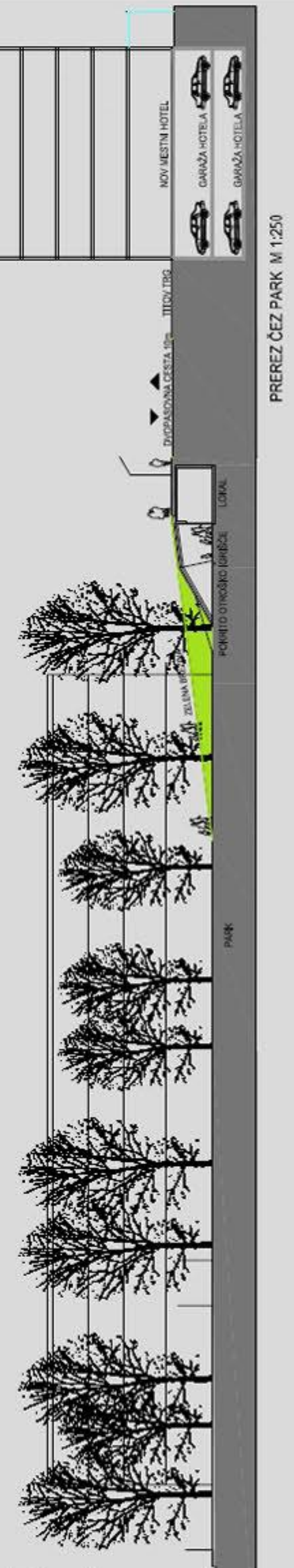
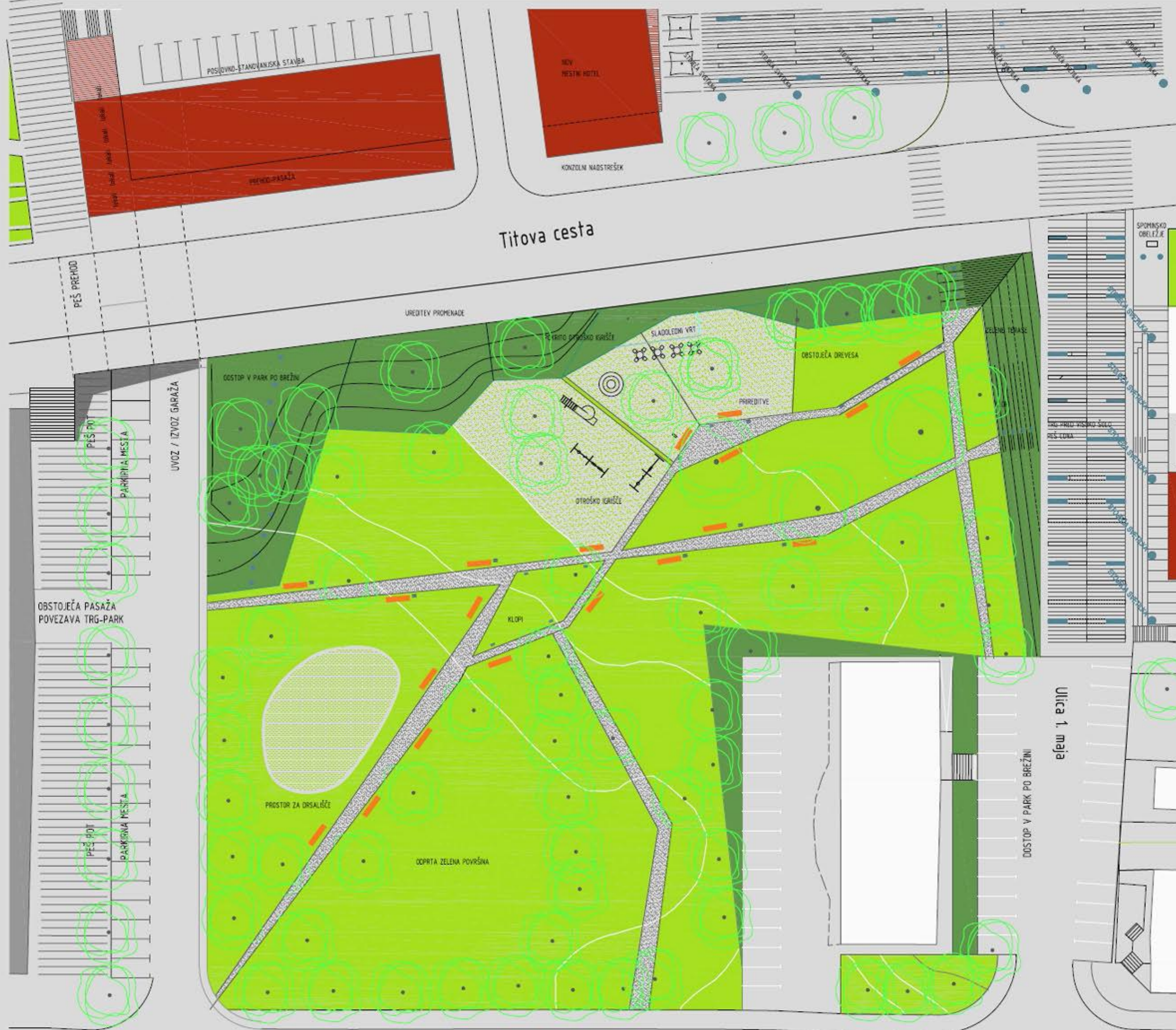
VELIKA PRIREDITVE - Fairmanski praznik



ZMAJ MA MLADE - več priredivnih prostorov
MALA PRIREDITVE - eden vseživljanskega učaja



PAVILJON V PARKU M 1:250



P4

zeleni otok mesta m 1:250

TRG PRED VILHARJEVIM SPOMENIKOM

TRŽAŠKA ULICA

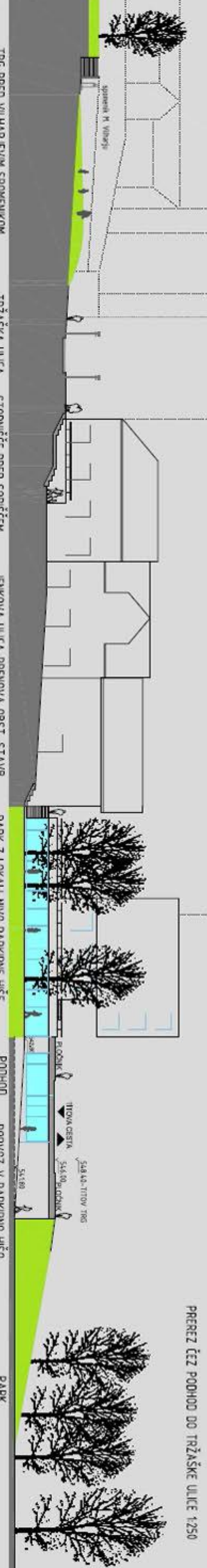
STOPNIŠČE PRED SODIŠČEM

JENKOVA ULICA - PRENOVA OBST. STAVB

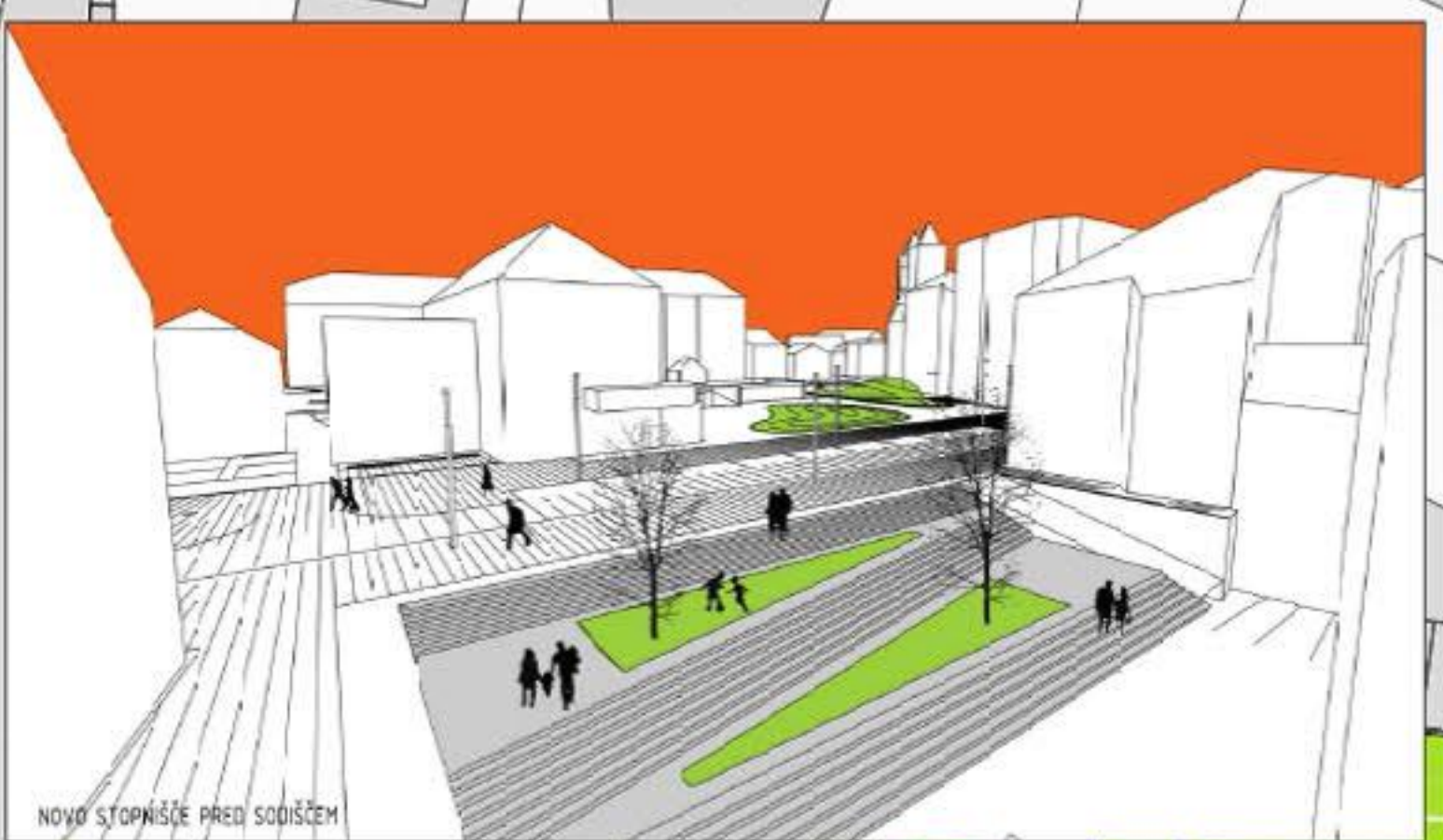
PARK Z LOKALNI NIVO PARKIRNE HIŠE

PODOHOD

PODOVZ - V PARKIRNO HIŠO



PARK PRED SODIČEM, LOKALI JENKOVA ULICA LOKALI POSLOVNO STANOVANJSKA STAVBA IN PARKIRNA HIŠA HOTEL PREREZ ČEZ POSLOVNO-STANOVANJSKO STAVBO IN PARKIRNO HIŠO 1:250



NOVO STOPNIŠČE PRED SODIŠČEM

VKOPANE GARAŽE IN KLET NA NIVOU JENKOVE NIVO TRŽAŠKE ULICE - INTERNO DVORIŠČE

VKOPANE GARAŽE IN KLET NA NIVOU JENKOVE NIVO TRŽAŠKE ULICE - INTERNO DVORIŠČE

POSLOVNO STANOVANJSKI PROGRAM S TRGOVSKO POSLOVNIM DELOM V PRITLIČJU

Jenkova ulica

JAVNO PARKIRIŠČE

POSLOVNA STAVBA - VBUD

JENKOVA ULICA

JAVNO PARKIRIŠČE 30PM

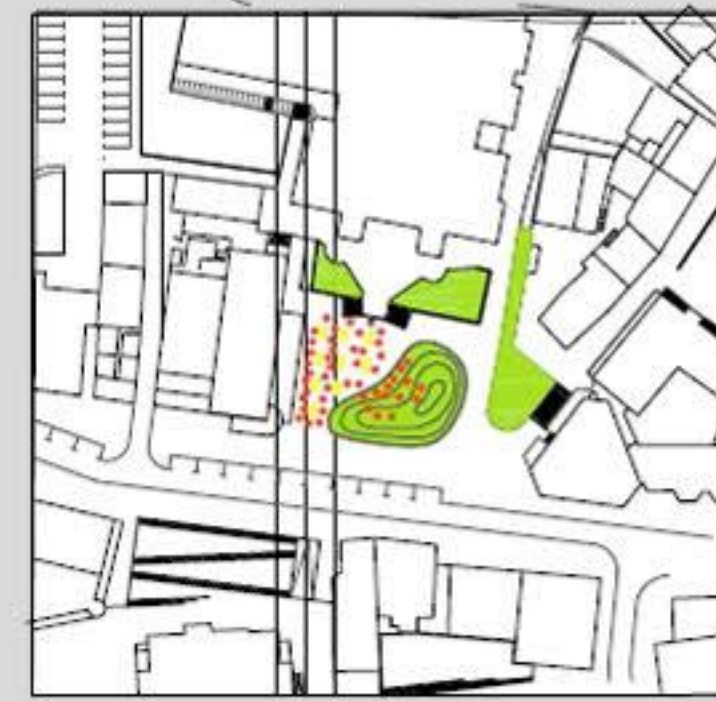
PARKIRNA HIŠA V DVEH NIVOUH KLETNH ETAŽ POSLOVNO-STANOVANJSKA STAVBA

PASAŽA

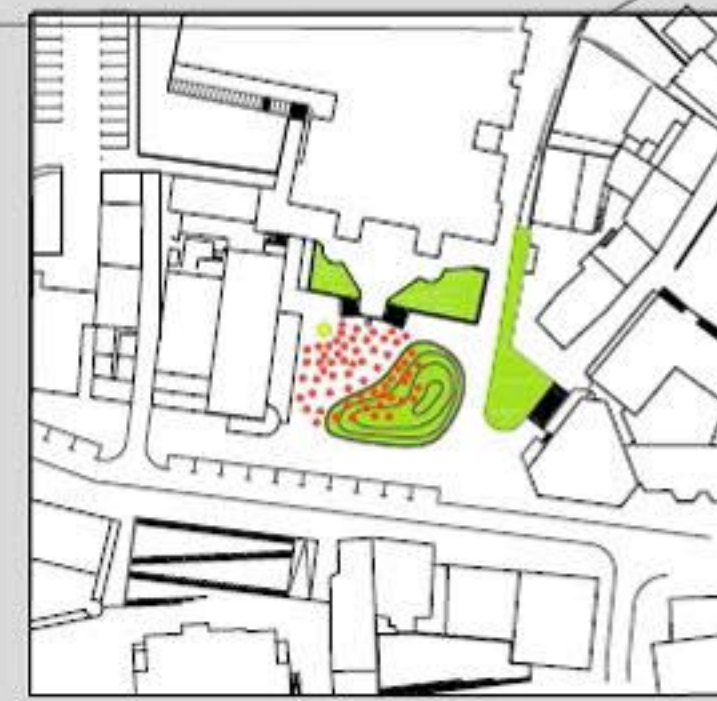
PASAŽA

PLOČNIK

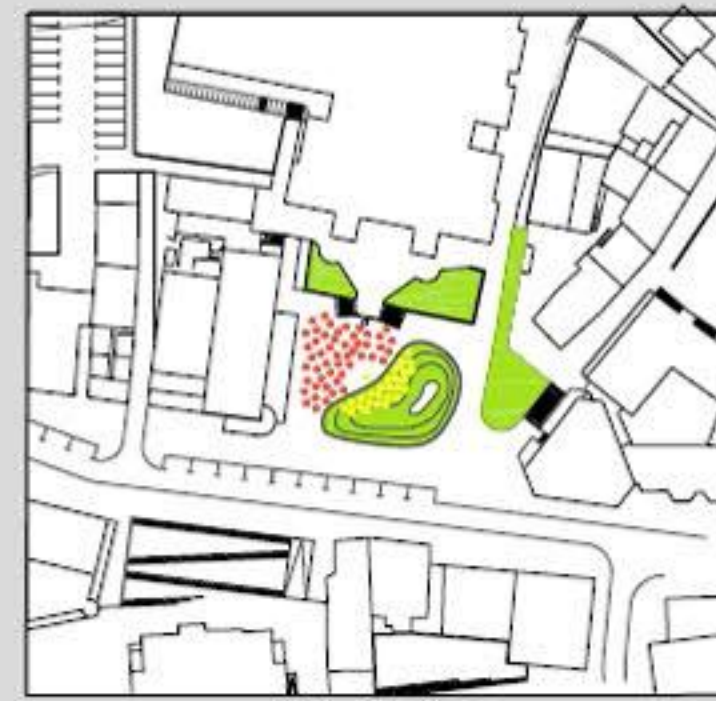
NOVA PROJEKTA POVEZAVA ZA HOTELOM



KUŽNI SEJEM



KULTURNA PRIREDITEV

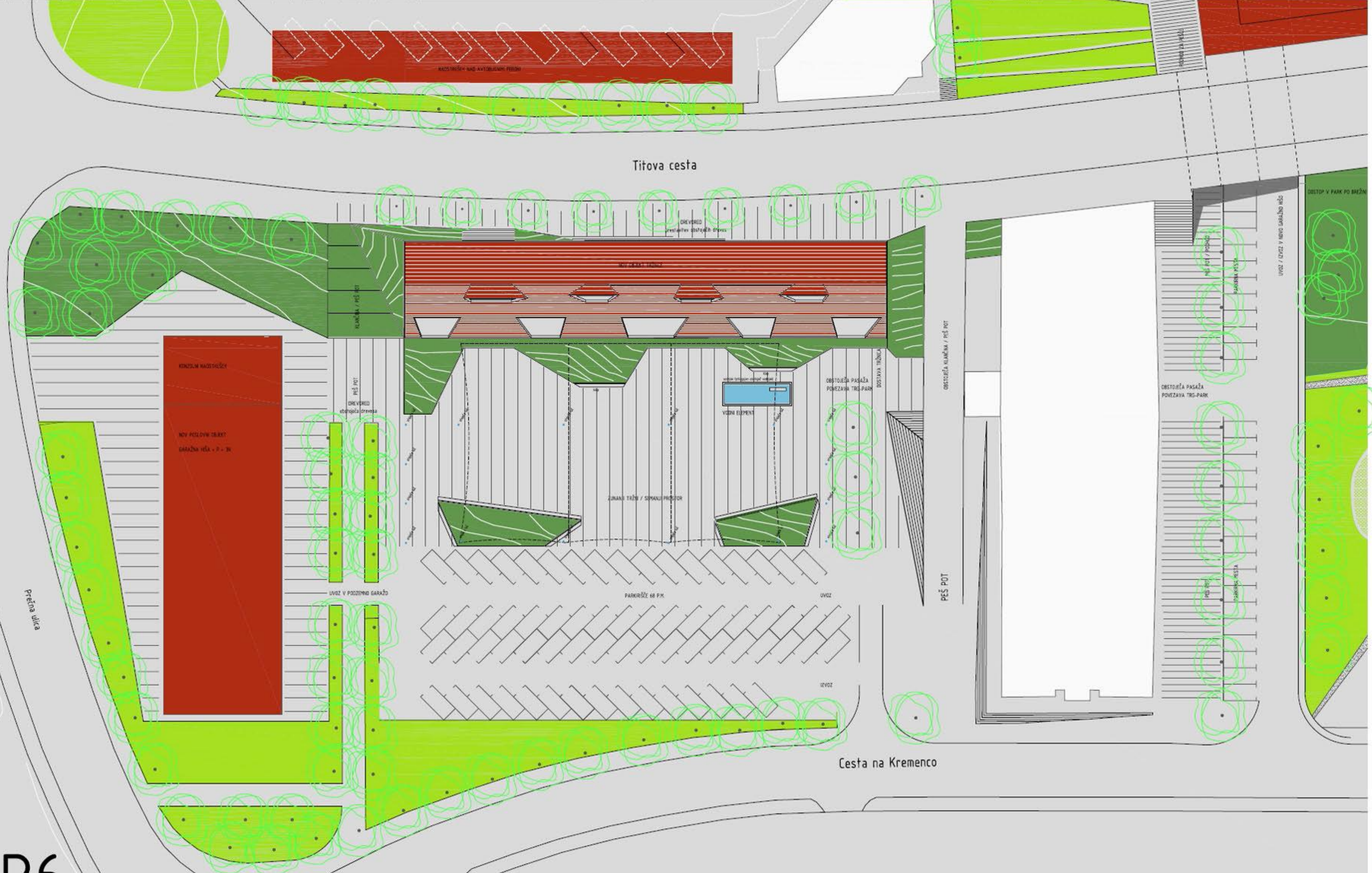
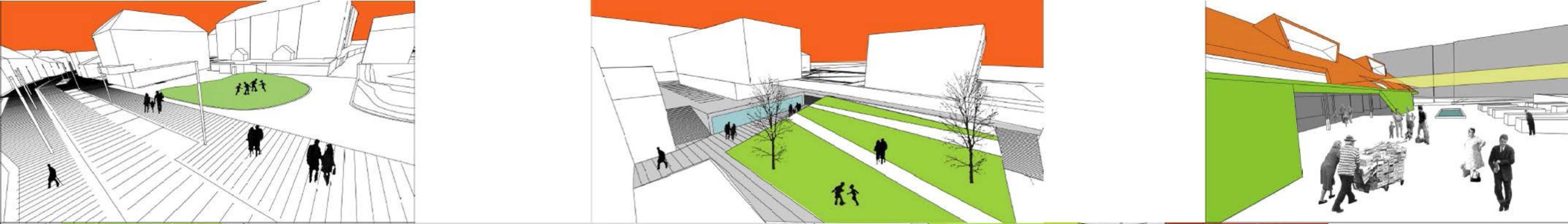


KULTURNA PRIREDITEV

tržaška ulica m 1:250

PREREZ ČEZ POODOH DO TRŽAŠKE ULICE 1:250

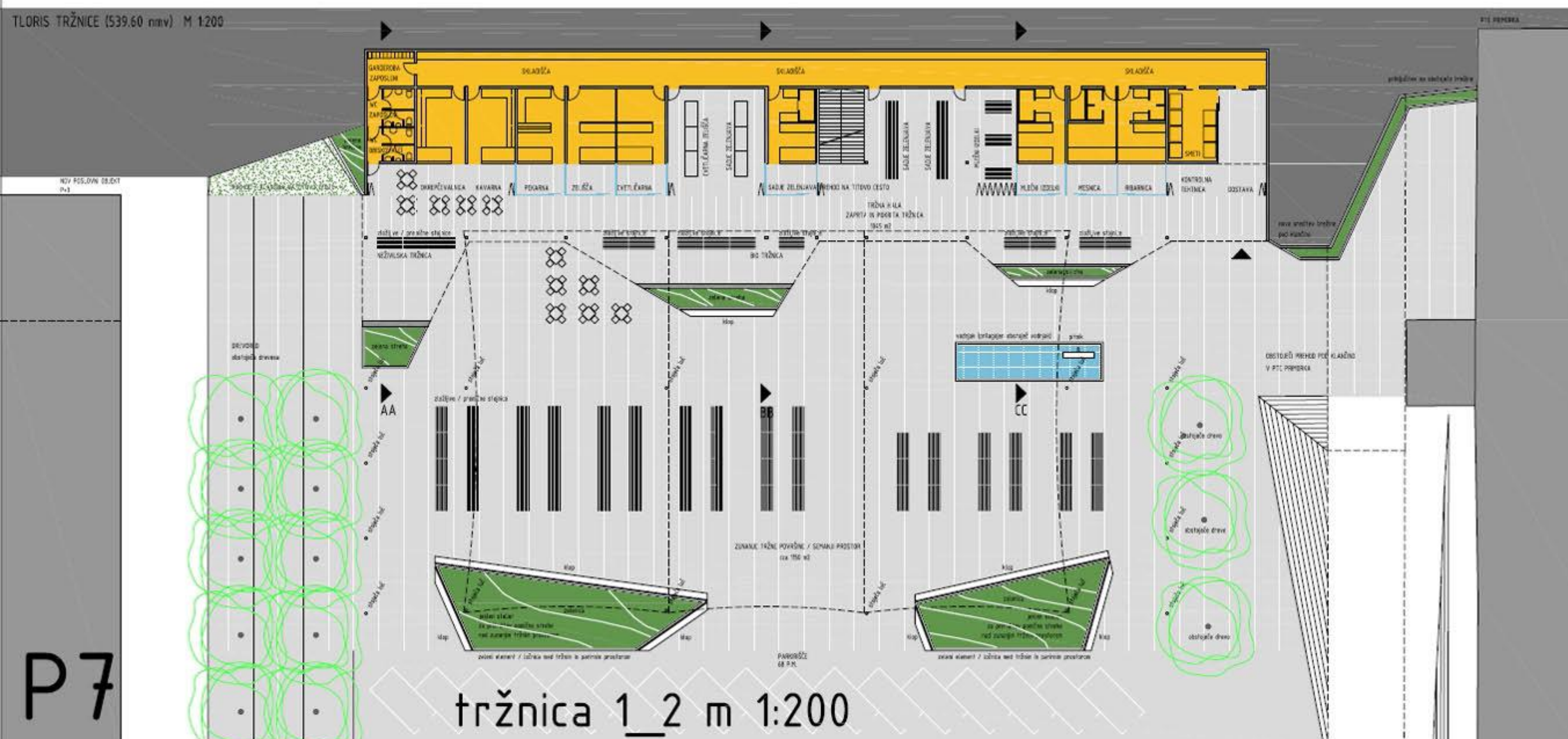
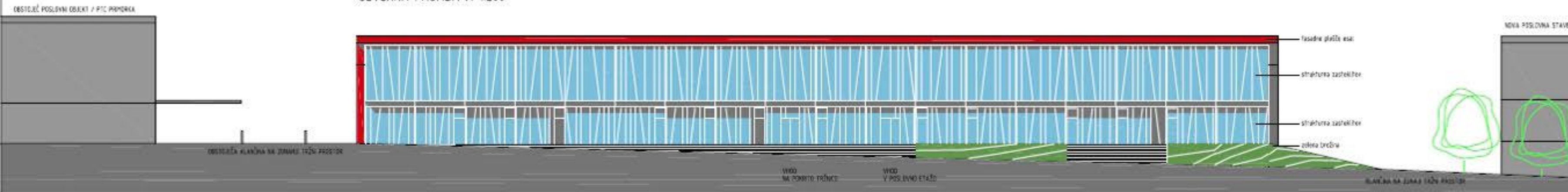
P5



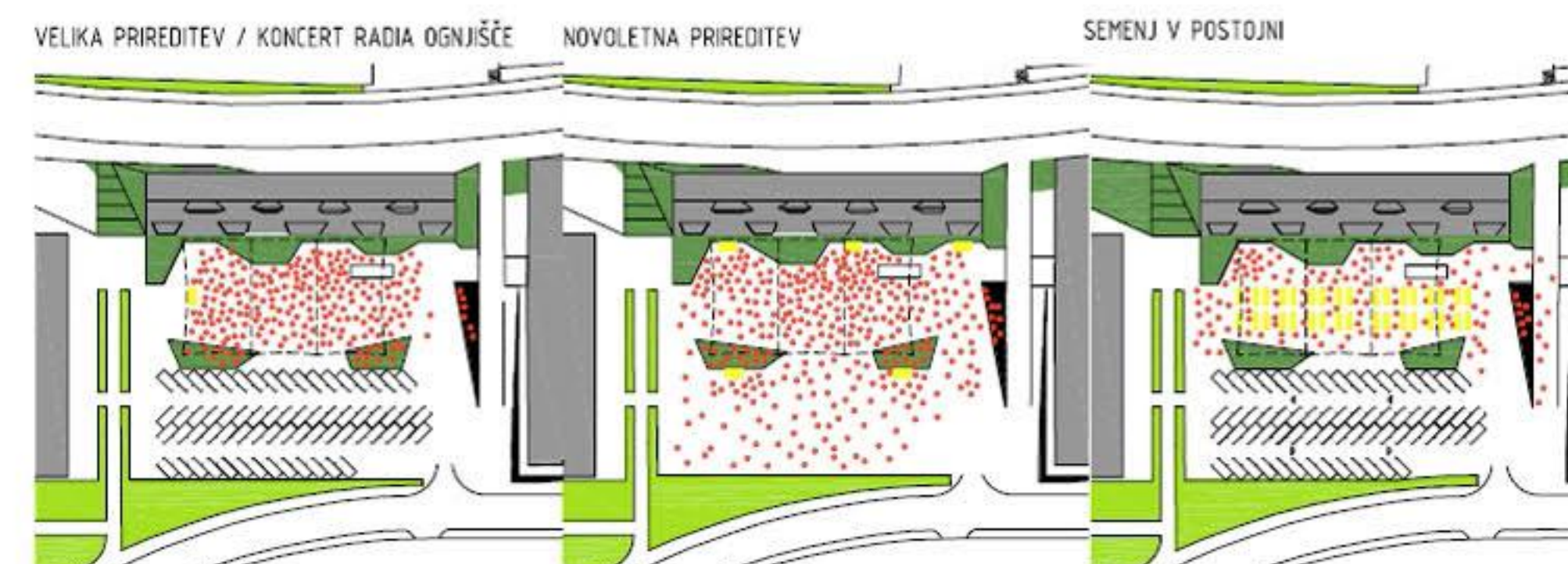
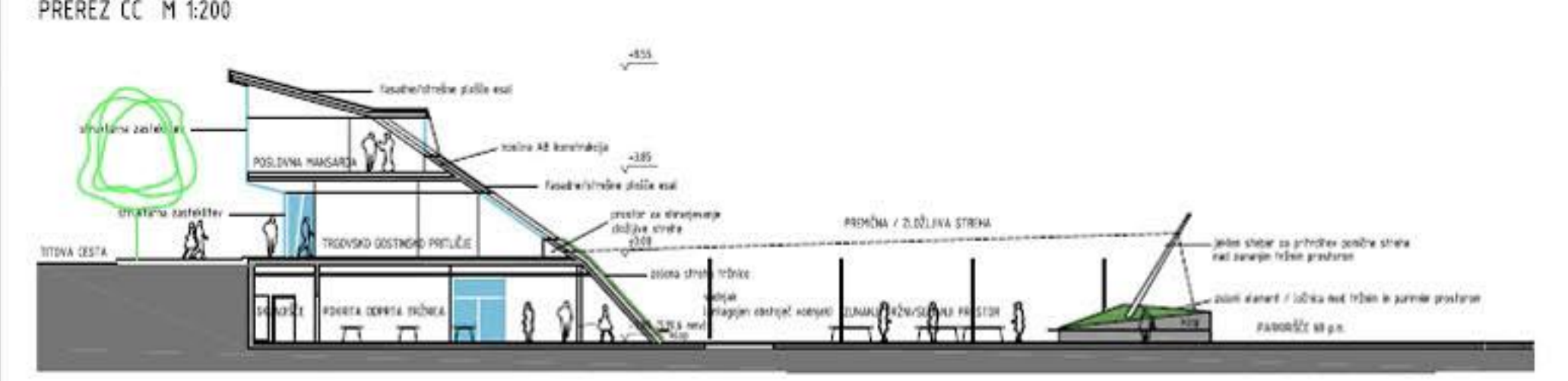
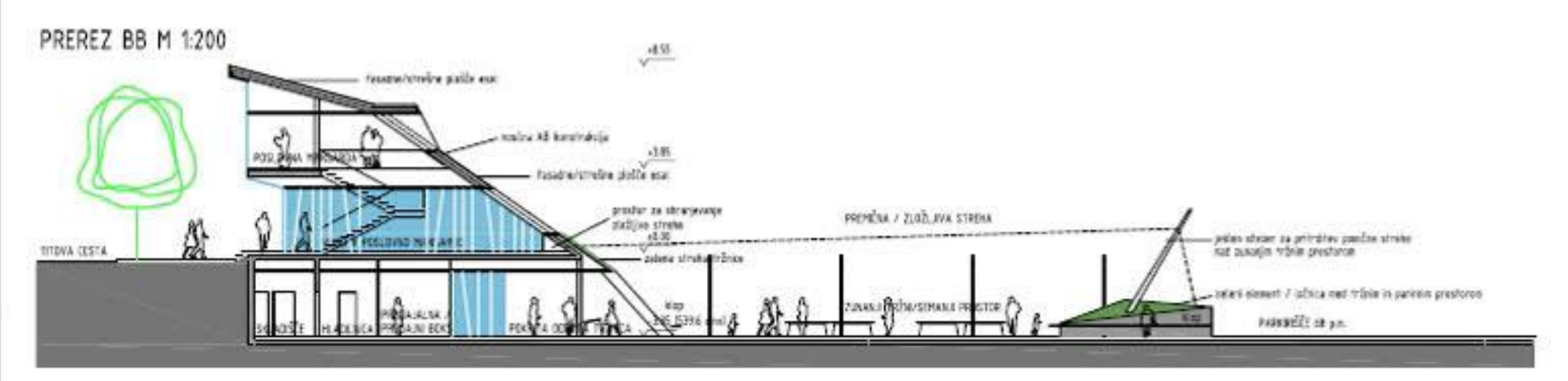
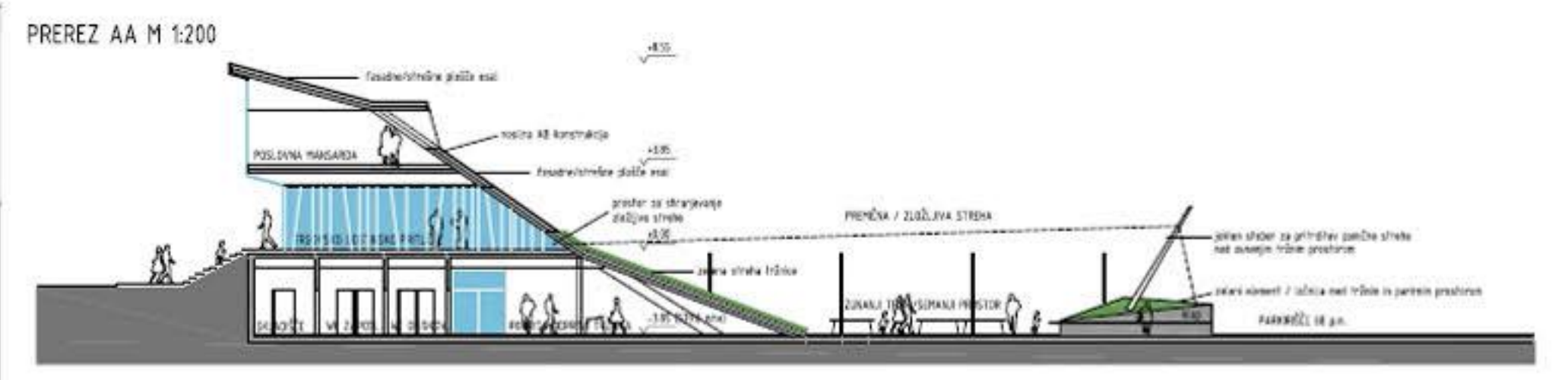
tržnica situacija m 1:250



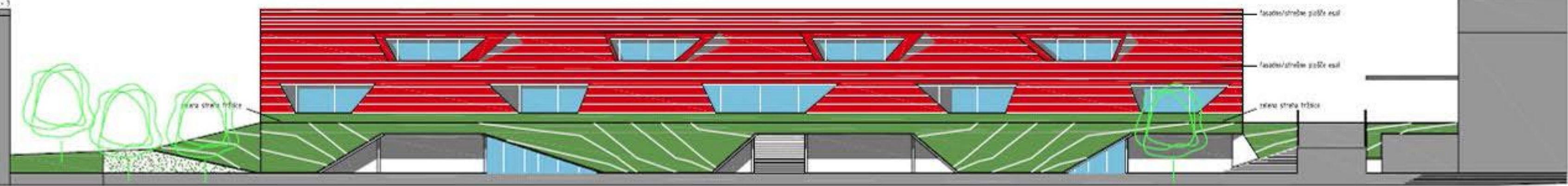
SEVERNA FASADA M 1:200



tržnica 1_2 m 1:200



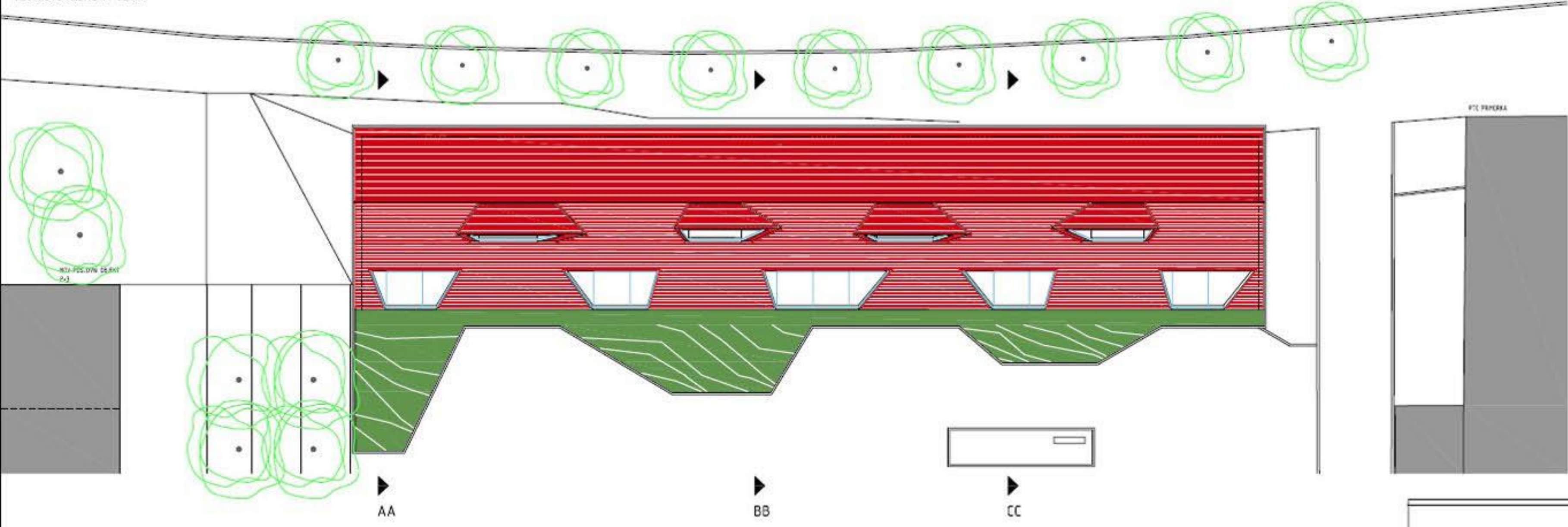
JUŽNA FASADA M 1:200



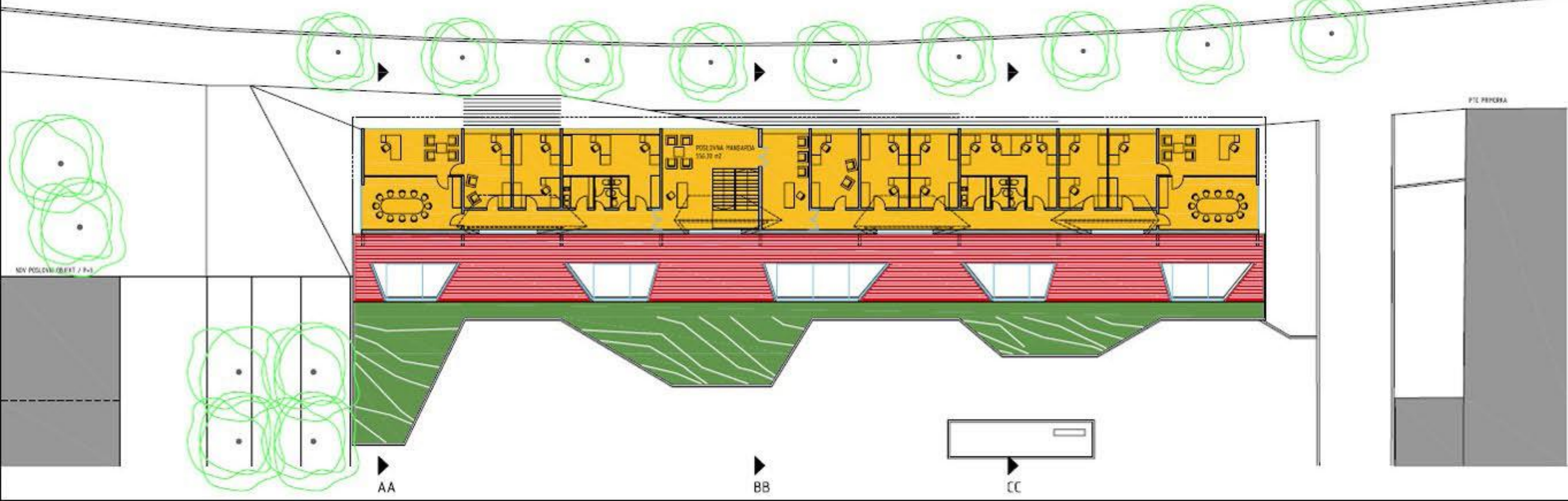
P8

tržnica 2_2 m 1:200

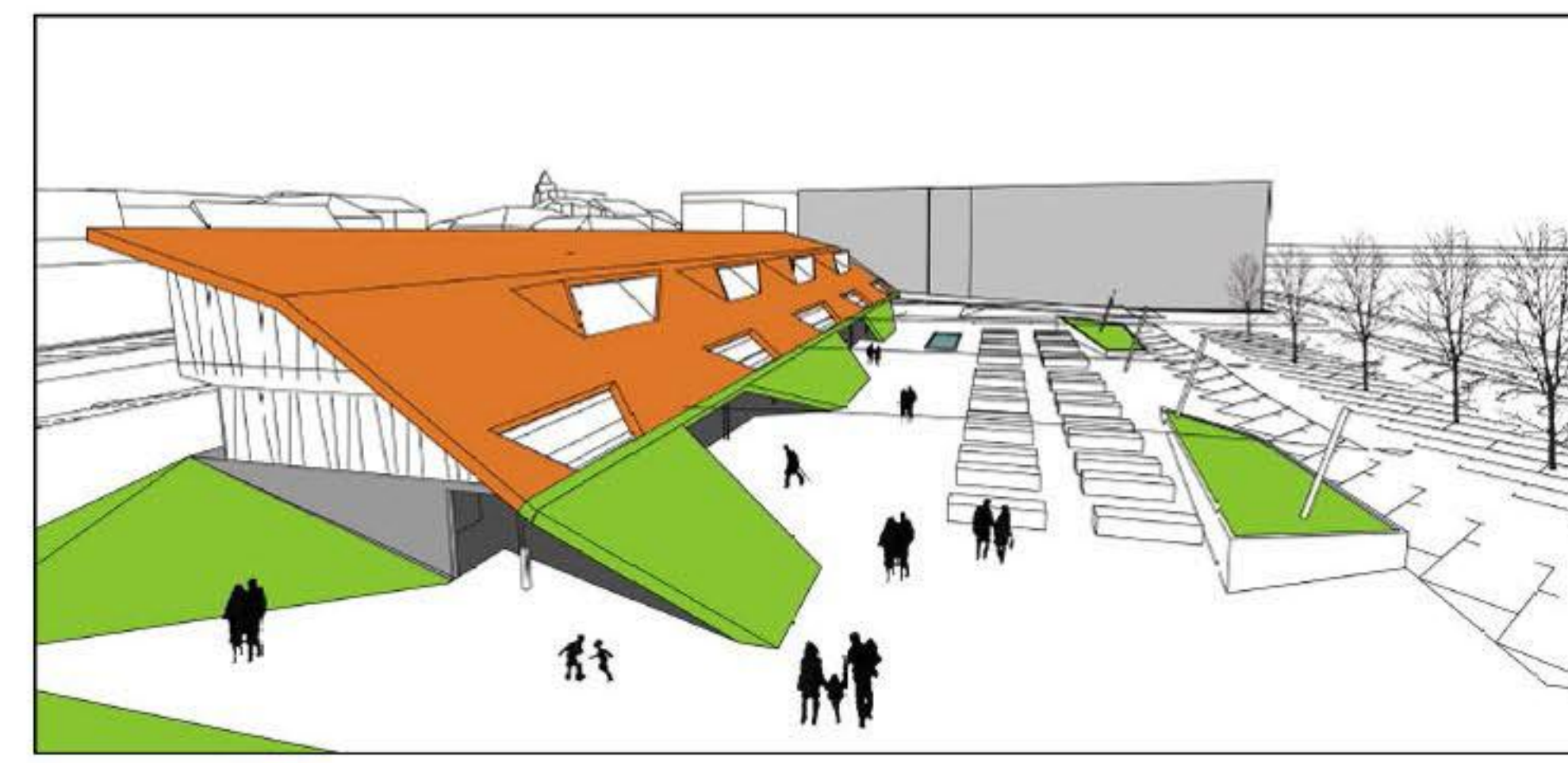
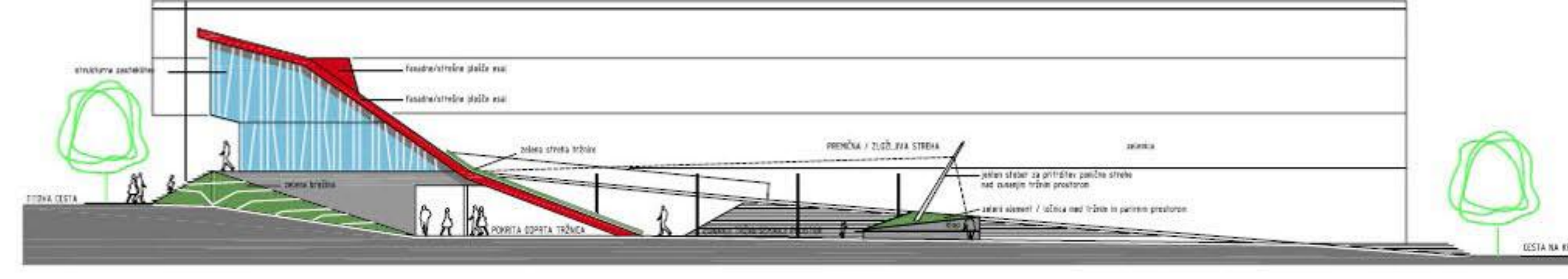
TLORIS STREHE M 1:200



TLORIS MANSARDE M 1:200



ZAHODNA FASADA



VZODNA FASADA

