

ANALIZE PROSTORA

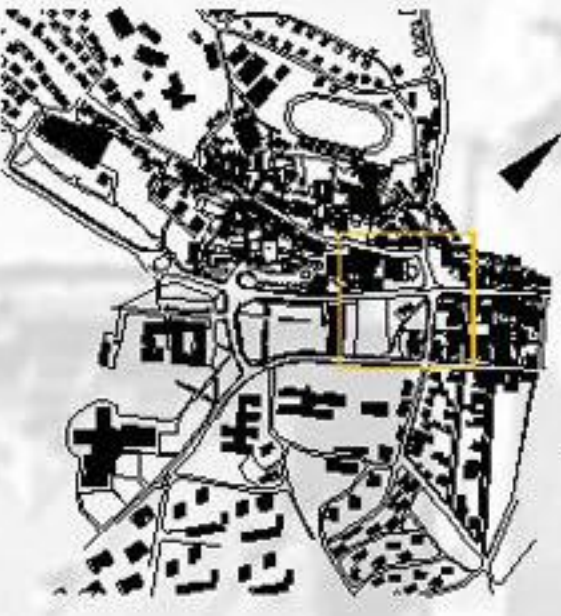
U ovom dijelu prikazane su analize prostora koje su izvršene u cilju razumijevanja postojećeg stanja i identifikacije potencijalnih problema i mogućih rješenja. Analize su izvršene na osnovi terenskog pregleda i korištenja dostupnih podataka. Rezultati analiza su prikazani u obliku različitih vrsta dijagrama i shema. Ove analize služe kao osnova za daljnje planiranje i projektovanje prostora.

Podloga za analizu je situacija koja je prikazana na osnovi terenskog pregleda i korištenja dostupnih podataka. Ove analize služe kao osnova za daljnje planiranje i projektovanje prostora.

PREGLEDNA SITUACIJA

PREGLEDNA SITUACIJA M 1:500

OBMOČJI A IN B



PRIKAZ OBMOČJA NA ŠIRŠI SITUACIJI

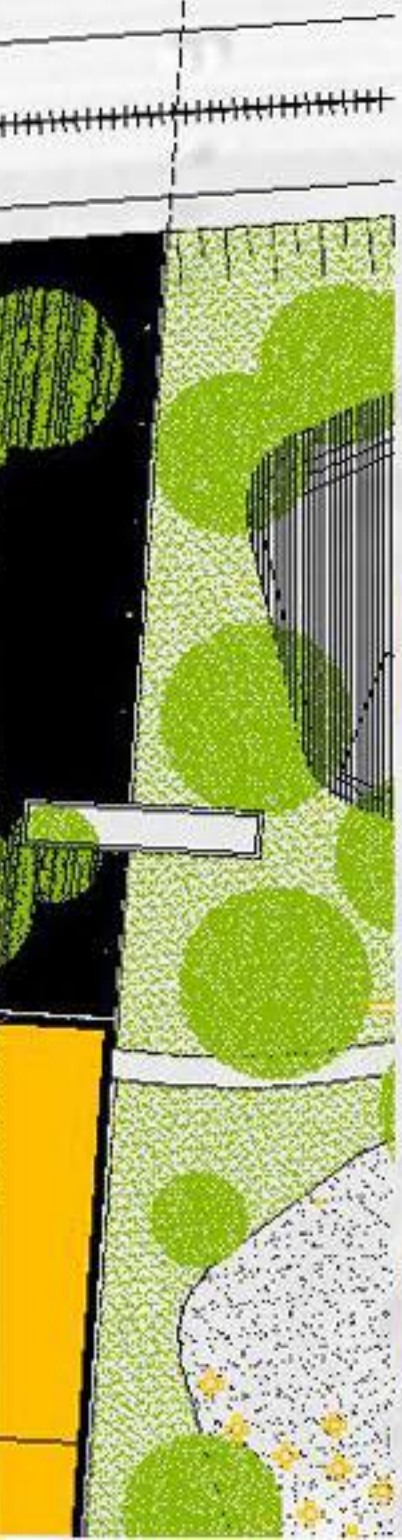
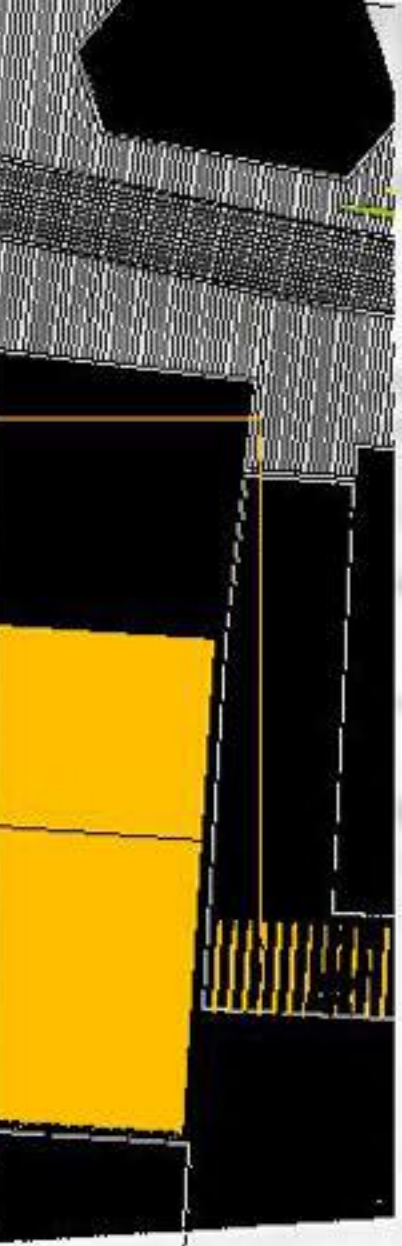


Opis projekta: Projektiranje in izvedba nove, široke in udobne prometne površine, ki bo omogočala varno in udobno gibanje pešakov in kolesarjev. Projekt vključuje tudi ureditev zelenice in osvetlitve.

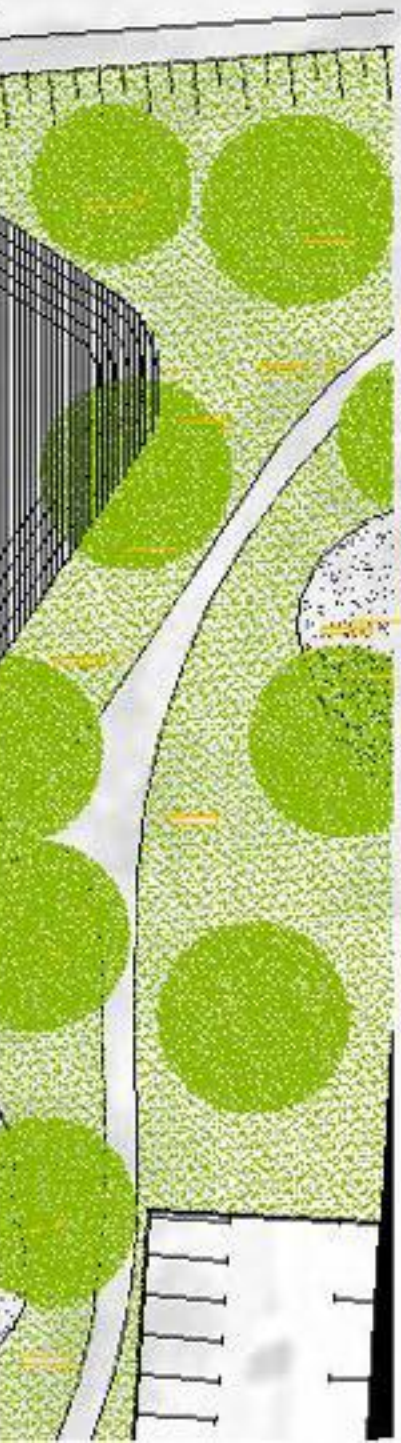
Opis projekta: Projekt vključuje ureditev zelenice, ki bo vključevala različne vrste dreves in grmovnic, ki bodo prilegale mestnemu okolju. Osvetlitev bo vključevala sodobne svetilnike, ki bodo zagotavljali varno gibanje pešakov in kolesarjev tudi ponoči.

Materiali: Za površino prometne površine bodo uporabili kakovosten asfalt. Za robnike in ločitvene elemente bodo uporabili kakovosten beton. Zelenica bo vključevala različne vrste dreves in grmovnic, ki bodo prilegale mestnemu okolju.

Opombe: Projekt vključuje tudi ureditev osvetlitve, ki bo vključevala sodobne svetilnike, ki bodo zagotavljali varno gibanje pešakov in kolesarjev tudi ponoči. Projekt vključuje tudi ureditev zelenice, ki bo vključevala različne vrste dreves in grmovnic, ki bodo prilegale mestnemu okolju.



IZSEK UREDITVE M = 1:250



IZSEK UREDITVE M = 1:250



PREDLOG UREDITVE OBMOČJI TIHOVEGA TRGA IN PARKA M = 1:500



PRIKAZ OBMOČJA NA ŠIRŠI SITUACIJI



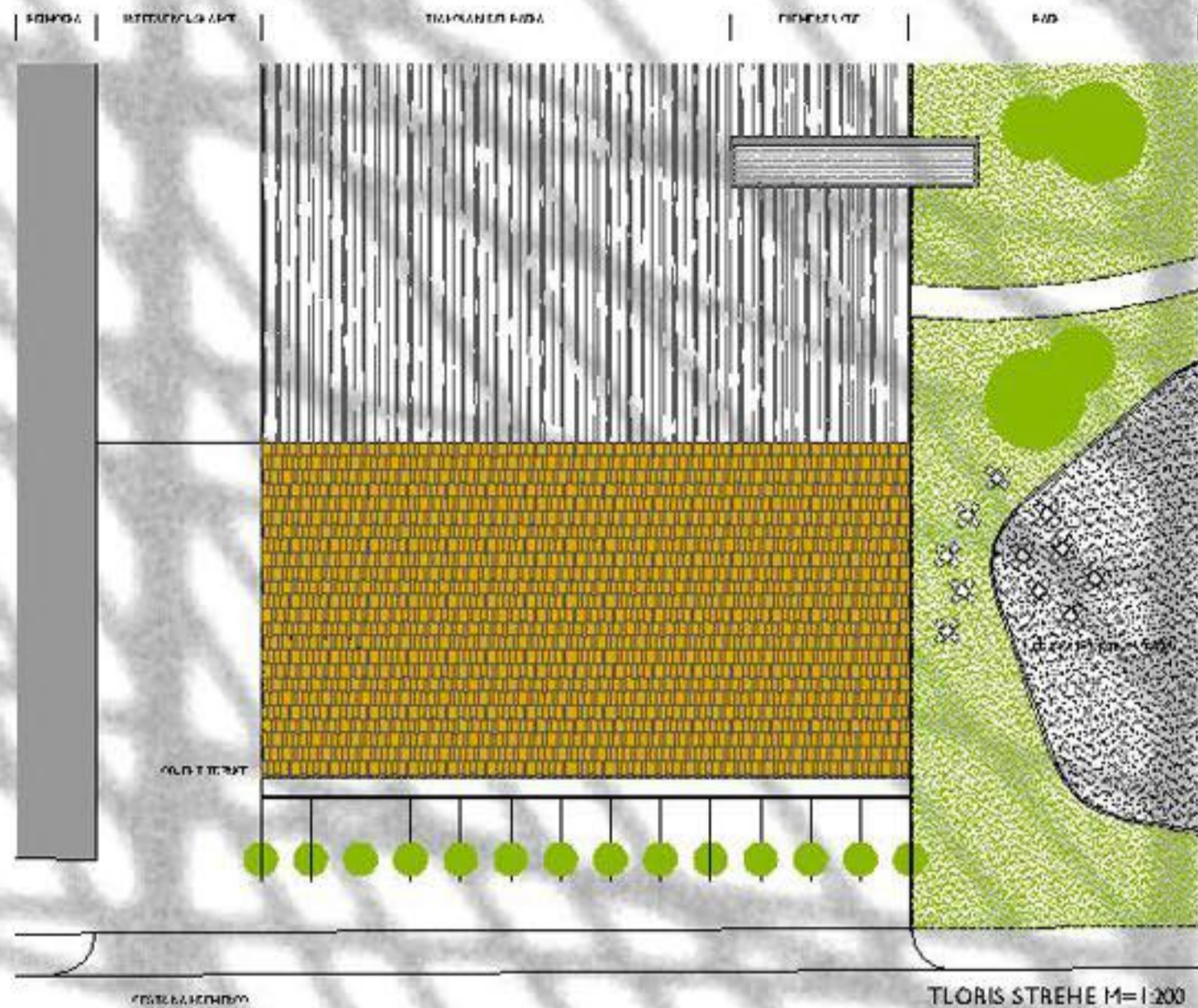
PREDLOG UREDITVE OBMOČJA TRŽAŠKE CESTE M=1:500

- Predlagani ukrepi:**
- uredba cestne in pešoge prometne
 - izboljšanje cestne in pešoge prometne
 - vzpostavitev prometnih sredstev na cestah in dragih in pešoge prometni
 - uredba in izboljšanje
 - izboljšanje cestne in pešoge prometne
 - nova uredba in pešoge prometne

- Opis in namen ukrepov:**
- Na območju Tržaške ceste in okolice, ki jo vsebuje gradnja in širitev zadnjih garažnih prostorov. V okviru predlagane ureditve predloži 3. in 4. etazo, ki bo vsebovala več kot 1000 parkirnih mest, kar bo omogočilo večjo mobilnost in varnost. Predlagane ureditve vključujejo izboljšanje cestne in pešoge prometne, vzpostavitev prometnih sredstev na cestah in dragih in pešoge prometni, uredba in izboljšanje, izboljšanje cestne in pešoge prometne, nova uredba in pešoge prometne.
 - Povečanje Tržaške ceste in Tržaške ceste se bo izvedlo na več kot 1000 m², kar bo omogočilo večjo mobilnost in varnost. Na delu Tržaške ceste se bo izvedlo več kot 1000 m², kar bo omogočilo večjo mobilnost in varnost. Na delu Tržaške ceste se bo izvedlo več kot 1000 m², kar bo omogočilo večjo mobilnost in varnost. Na delu Tržaške ceste se bo izvedlo več kot 1000 m², kar bo omogočilo večjo mobilnost in varnost.
 - Povečanje Tržaške ceste in Tržaške ceste se bo izvedlo na več kot 1000 m², kar bo omogočilo večjo mobilnost in varnost. Na delu Tržaške ceste se bo izvedlo več kot 1000 m², kar bo omogočilo večjo mobilnost in varnost. Na delu Tržaške ceste se bo izvedlo več kot 1000 m², kar bo omogočilo večjo mobilnost in varnost. Na delu Tržaške ceste se bo izvedlo več kot 1000 m², kar bo omogočilo večjo mobilnost in varnost.
 - Povečanje Tržaške ceste in Tržaške ceste se bo izvedlo na več kot 1000 m², kar bo omogočilo večjo mobilnost in varnost. Na delu Tržaške ceste se bo izvedlo več kot 1000 m², kar bo omogočilo večjo mobilnost in varnost. Na delu Tržaške ceste se bo izvedlo več kot 1000 m², kar bo omogočilo večjo mobilnost in varnost. Na delu Tržaške ceste se bo izvedlo več kot 1000 m², kar bo omogočilo večjo mobilnost in varnost.

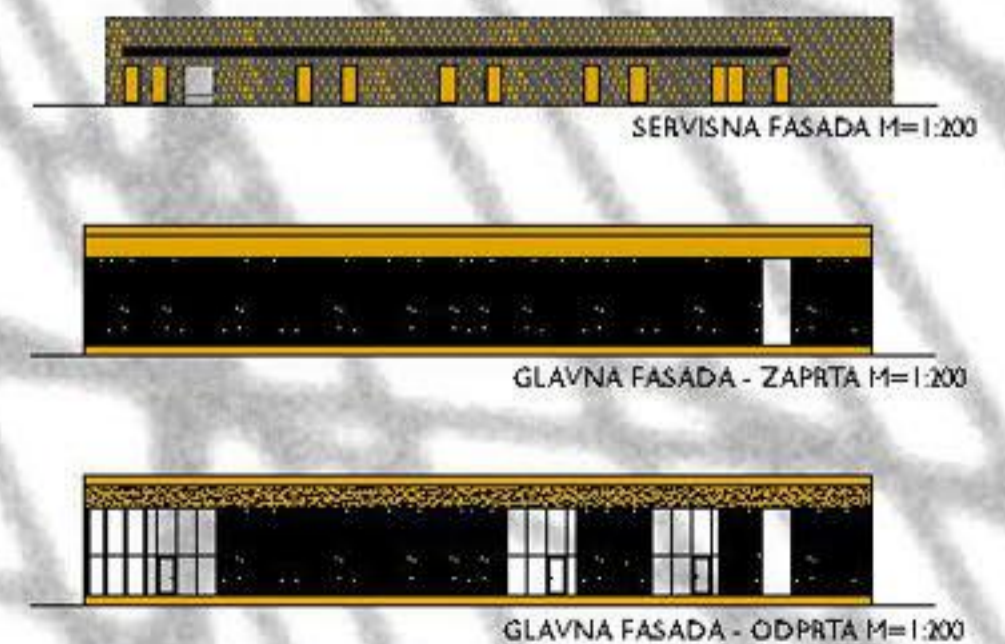
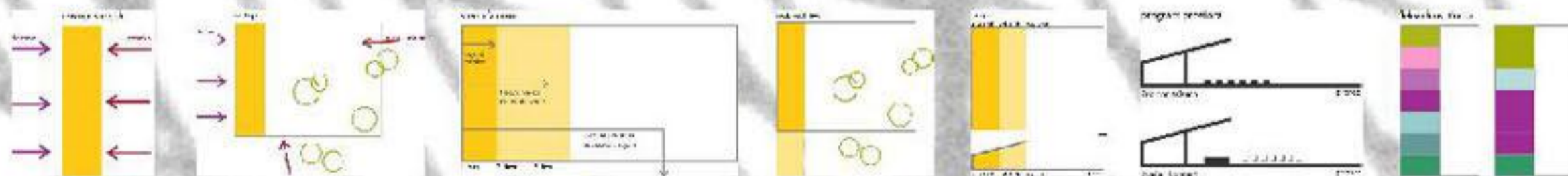
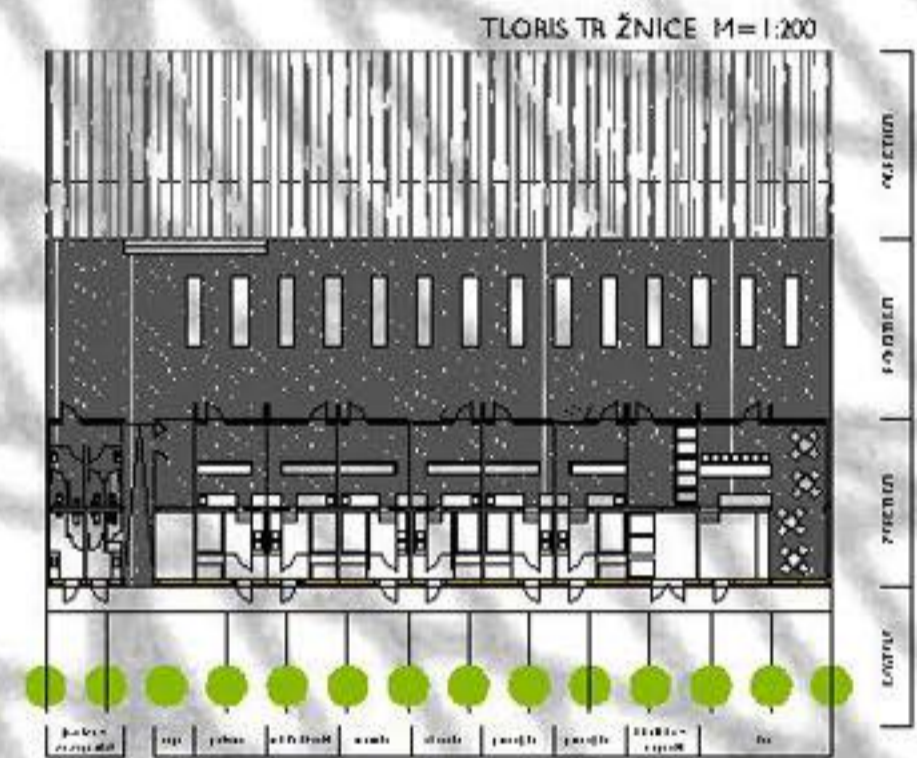
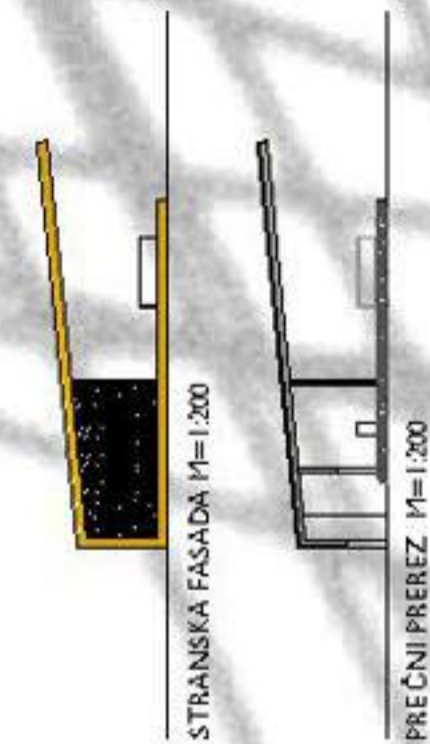
Uredba in pešoge prometne na Tržaški cesti, ki jo vsebuje gradnja in širitev zadnjih garažnih prostorov. V okviru predlagane ureditve predloži 3. in 4. etazo, ki bo vsebovala več kot 1000 parkirnih mest, kar bo omogočilo večjo mobilnost in varnost. Predlagane ureditve vključujejo izboljšanje cestne in pešoge prometne, vzpostavitev prometnih sredstev na cestah in dragih in pešoge prometni, uredba in izboljšanje, izboljšanje cestne in pešoge prometne, nova uredba in pešoge prometne.

O B M O Č J E D

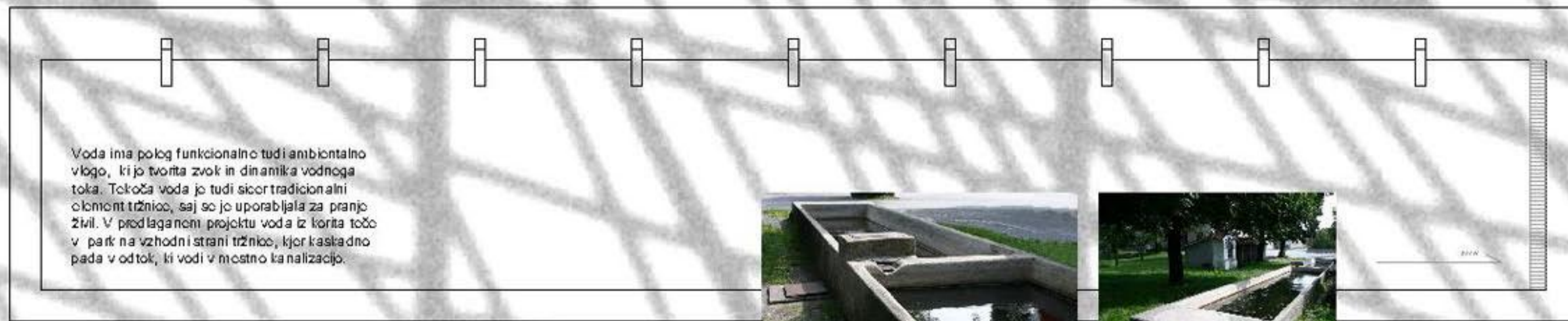
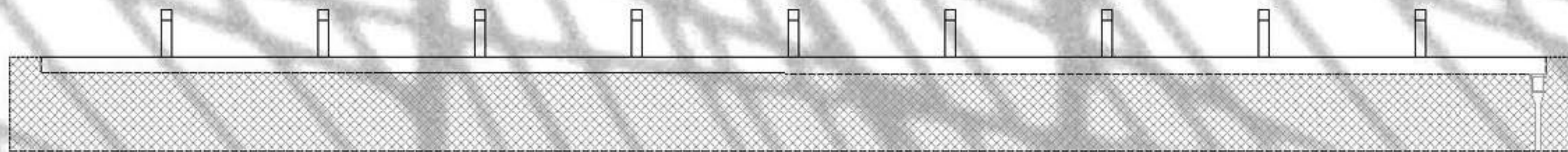


ARHITEKTURNA ZASNOVA

Sprednja funkcionalna stran tržnice se odpira na velik pol zeleni parkovni prostor, ki se lahko uporablja v različne namene (razširjen prodajni prostor tržnice, sojeni stare robo, prireditveni prostor...). Vzhodni del tržnice se odpira v zeleni park, kjer je možno del prostora namenovati tudi torisi gostinskega lokala, ki je v zadnjem segmentu tržnice. S tem tvorimo novo voz mod posamični mostni ureditvi, katero morajo zaživeti kot prepletena celota. Hibridna stran zaprtega dela tržnice je obmerna proti Cesti na Kronenob, kjer so na haju vsi servisni vhodi za manipulacijo z živili tor prostori za smeti. Tržnica je obmerna proč od ceste in jo s svojim servisnim delom obmerna proti cesti, kar omogoča enostavno dostavo živil in odvoz odpadkov. Dodatno območje dostave in odvoza se nahaja ob poslovnem objektu in je že danes namenjeno dostavi za omenjen objekt. Zaradi robnih pogojev lokacije je objekt tržnice sestavljen iz dveh vitkih, vzdolžnih gabaritov (pokritim prodajnim delom in zaprtim prodajnim delom). Gabarita sta med seboj povezana tako, da ustvarita jasno hierarhijo prostorov. Oba dela tržnice povezuje stroha. Objekt je zasnovan tako, da v stranskem pogledu tvori črko C v katero je vstavljen transparenten poln volumen. Za prti transparenten volumen je ob drugih dogodkih zaprt s fino obdelano kovinsko tančico. Objekt je od obstoječega nivoja mosta dvignjen za 50 cm. Na ta način tržnica jasno definira prostor pred sabo in tako postane izrazit mostovtoren objekt. Tržnica dobiva svetlobo z zahodne, severne in vzhodne strani, kar je izredno pomembno saj tako živila niso neprostanto izpostavljena južni svetlobi. Celoten objekt je izdelan iz montažnih jeklenih profilov v obliki črke c in polni. Stroha in južna fasada sta obdelani novito. V celoti sta pokriti z zarcniki.



TRŽNICA



ELENT VODE M=1:10



PRIMERI URBANE OPREME
luči



stolnjaki



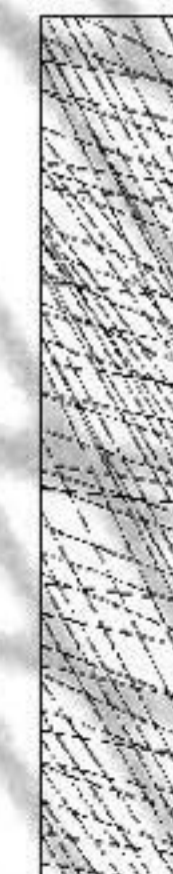
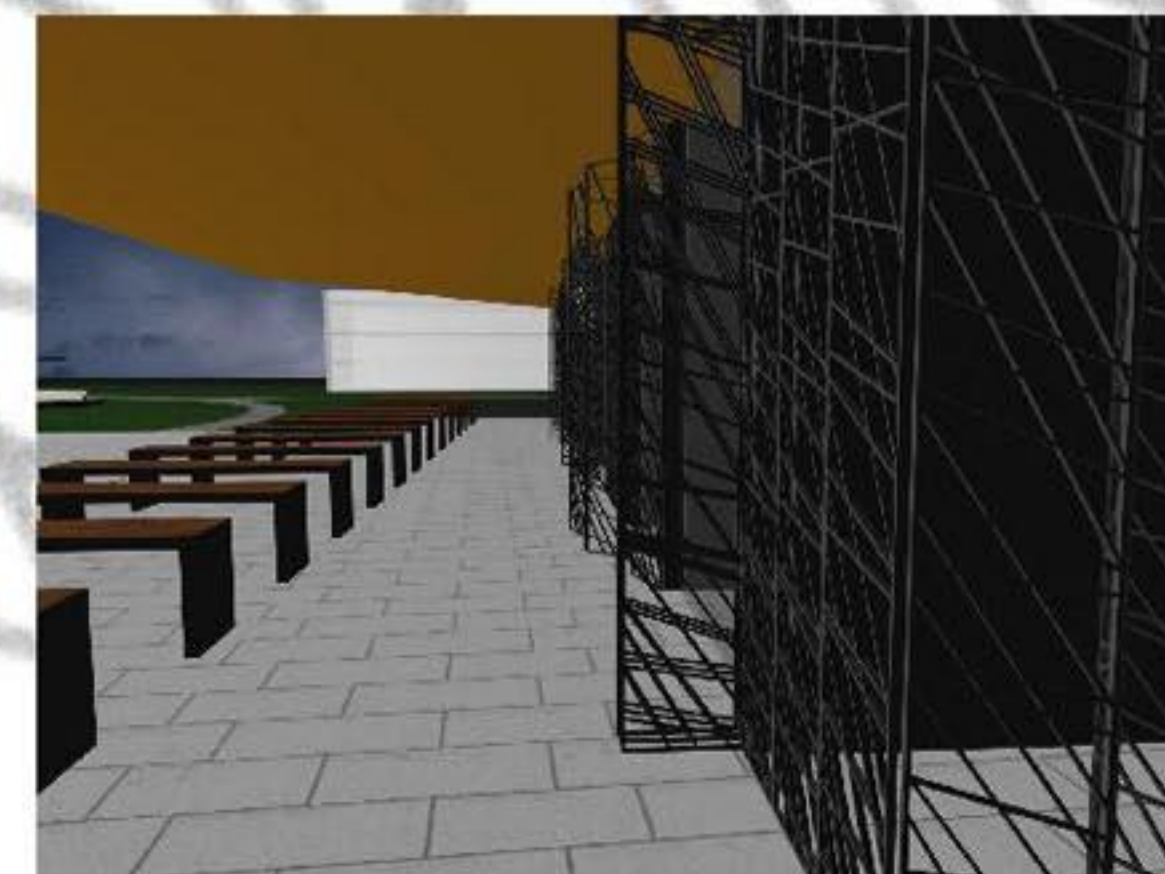
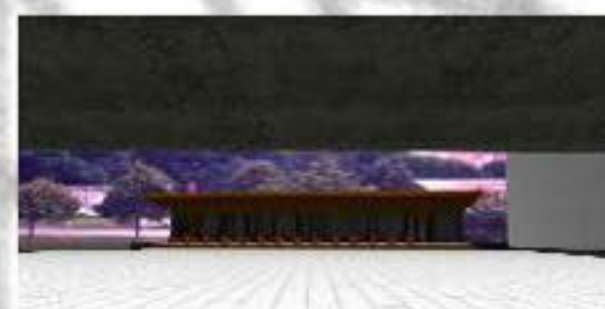
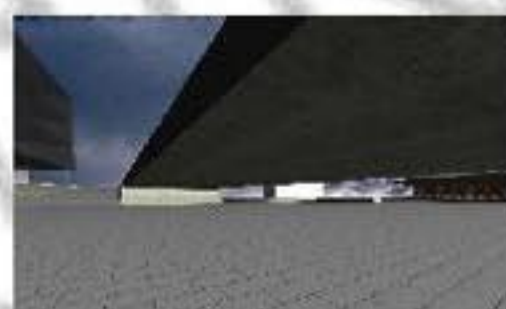
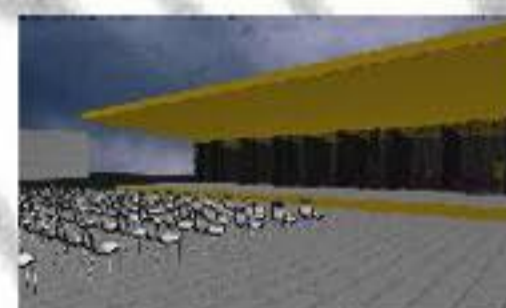
klopi



stojala za kolesa



javni wc



ELEMENT FASADE M=1:20