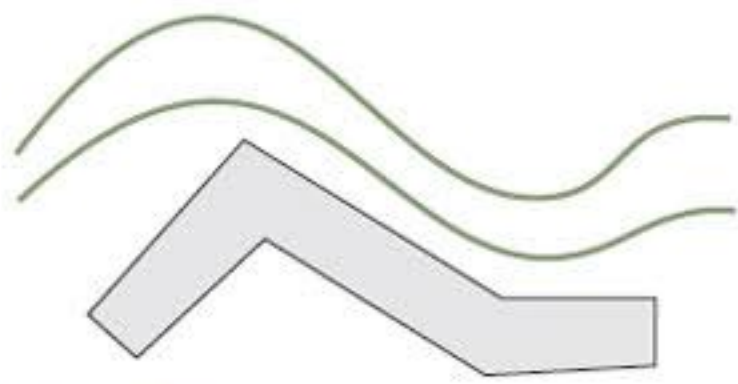




ŠOLSKI KOMPLEKS MIRNA PEČ 29.02.2010



IZHODIŠČE - PRILAGAJANJE OBSTOJEČI TIPOGRAFIJI



NALAGANJE VOLUMNOV - DVORANA JE V DRUGEM PLANU

URBANISTIČNA ZASNOVA

Uvoz na parcelo je na severni strani, zato je tu ločiran ves javni in hrupni del šole (parkiranje, vhod v športno dvorano, vhod za učitelje, dostava...), ki služi občanom tudi v popoldanskem času. Na južni strani parcele pa so predvideni vsi mimi deli šole in vrtec. Objekt šole je ločiran na zahodni strani območja prve faze pozidave, vzdolž gozdne meje tako, da je čim bolj odmaknjen od nove prometnice, rahlo dvignjen nad okolico in za šolski objekt ustrezno orientiran. Med šolo in obvoznico so organizirane zunanje površine šole – šolsko dvorišče s posameznimi športnimi igrišči in veliko zelenimi površinami.

Za šolo, na zahodni strani objekta ostane obstoječ gozd, v katerem se uredi posamezne poti in trim steze, ki bodo v drugi fazi služile tudi za dostop do občinskega športnega igrišča, ki je predvideno na tej strani parcele. Uvoz do športnega igrišča mora biti ločen, neposredno iz nove napajalne ose, ki je predvidena na severnem robu.

ARHITEKTURNA IN FUNKCIONALNA ZASNOVA

Cilj pri zasnovi objekta in razporejanju programa je bil ustvariti prijetno šolsko okolje ob čim racionalnejši zasnovi, grupiranju sorodnih funkcij ter pregledni in racionalni zasnovi komunikacij. Značaj šole naj bi bil manj institucionalen in tog, notranji prostori pa zasnovani z več naravnimi osvetlitvami, transparentnostmi in

preglednostmi ter neposredne povezave s kvalitetnim zunanjim prostorom.

Šolski kompleks je sestavljen iz dveh samostojnih volumnov. Šola in vrtec sta zasnovana vzdolž plastične kot lamele, ki se lomijo glede obstoječo konfiguracijo terena na v tri funkcionalno ločene segmente. Lamele je zaradi padca terena delno vkopana, tako da je na jugovzhodni strani dvoetažna, na severozahodni pa prtljčna. Na ta način dobimo neposredne izhode iz učilnic v obeh etažah in s tem boljše povezavo šole z naravo. Vhodi v šolo so ločarani na lomih posameznih segmentov. Glavna vhoda sta dva, prvi za drugo in tretjo trado, drugi pa za vrtec in prvo trado. Na obeh koncih lamele sta se dva ločena vhoda za osebje šole na S strani in jasli na J strani. Prvi segment šolske lamele je dvoetažen, ker je najbližji obstoječi pozidavi nasejala oziroma uvozu služi javnemu in servisnemu programu šole. Drugi segment je prav tako dvoetažen. Po orientaciji se najbolj obrača v smeri proti jugu. V pritličju je ločarana prva trada v nadstropju pa učilnice druge in tretje trade. Tretji segment je prtljčen in ima tudi drugačno orientacijo, kar ustreza programu vrta, ki mora biti zaradi hrupa ločen od ostalega dela šole.

Športna dvorana je postavljena v drugi plan, deloma skrita za objekt šole, ločarana na severni strani parcele in pomaknjena proti gozdu, tako da je velik volumen deloma vkopan in zakrit z obetoječimi drevesi.



SITUACIJA M=1:500



BETONSKI TLAK DVORIŠČA



ZUNANJE TRILINE



ZUNANJE KLOPI



VEČNAMENSKO IGRISČE



STK ZUNANJH POVRŠIN

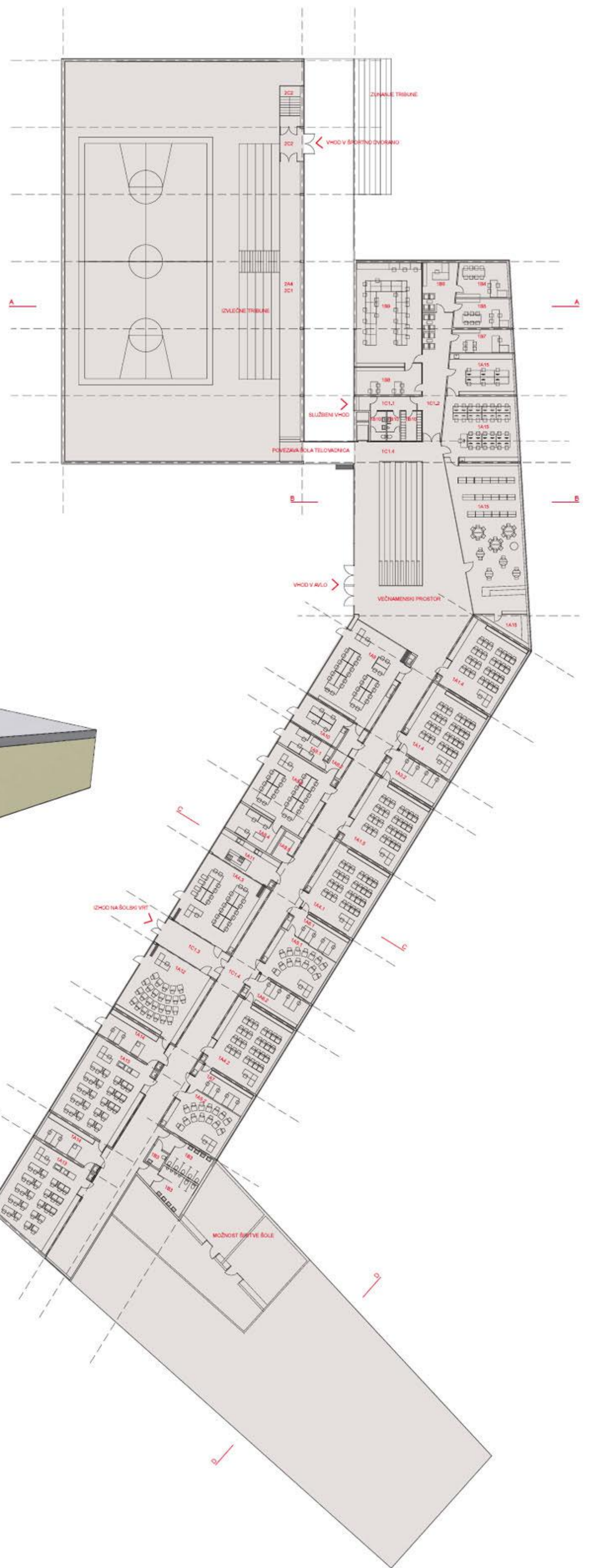


UREDITEV ZUNANJH POTI

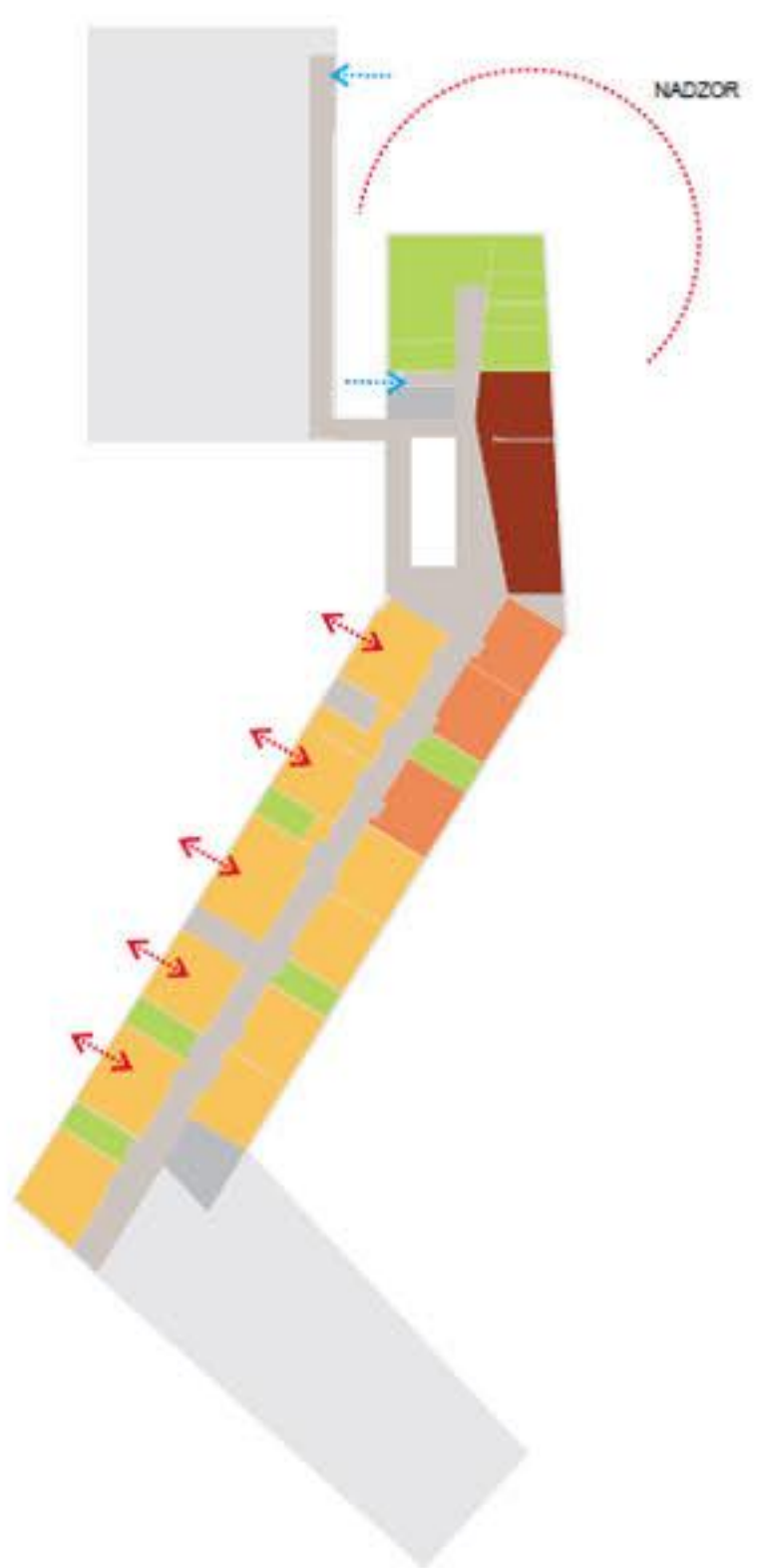


ZELENE POVRŠINE

2A4, 2C1	tribune	77,5 m ²
2C2	vestibul, skopelje	15,4 m ²
1B4	ravnanje	22,1 m ²
1B5	pom. ravnanja	19,3 m ²
1B6	tehtivo	16,3 m ²
1B7	svetovnik	17,5 m ²
1B8	razgovor	20,0 m ²
1B9	zbornica	62,0 m ²
1B10	santore	19,0 m ²
1C1,1	hodnik, vestibul-uprava	8,3 m ²
1C1,2	hodnik - uprava	38,2 m ²
1A1,4	matična u. - 4z.	60,0 m ²
1A1,4	matična u. - 4z.	60,0 m ²
1A1,5	matična u. - 5z.	60,0 m ²
1A3,2	kabineti 4., 5. z.	24,1 m ²
1A4,1	predmetna učilnica	60,0 m ²
1A4,2	predmetna učilnica	60,0 m ²
1A4,3	predmetna učilnica	67,2 m ²
1A5,1	predmetna učilnica - mala	40,0 m ²
1A5,2	predmetna učilnica - mala	40,0 m ²
1A6,1	kabineti 6. z.	19,2 m ²
1A6,2	kabineti 6. z.	21,4 m ²
1A7	kabineti 7. z.	19,2 m ²
1A8	učilnica - 8. z.	79,1 m ²
1A9,1	temeljna oddelava	15,4 m ²
1A9,2	predprostor 8. z.	11,0 m ²
1A9,3	učilnica - 8. z.	60,0 m ²
1A9,4	stržični od.	20,0 m ²
1A9,5	foto termika	6,0 m ²
1A10	kabineti 8. z.	20,4 m ²
1A11	kabineti 8. z.	24,0 m ²
1A12	učilnica - 8. z.	67,2 m ²
1A13,1	naravnoslovna učilnica	79,1 m ²
1A13,2	naravnoslovna učilnica	78,2 m ²
1A14,1	kabineti 9. z.	24,0 m ²
1A14,2	kabineti 9. z.	24,0 m ²
1A15	učilnica z multimed. učilnico	220,0 m ²
1C1,3	hodnik	461,3 m ²
1C1,4	hodnik	25,0 m ²
1B3	santore	45,0 m ²



POGLED IZ JUŽNE STRANI PREKO DVORIŠČA VRTCA

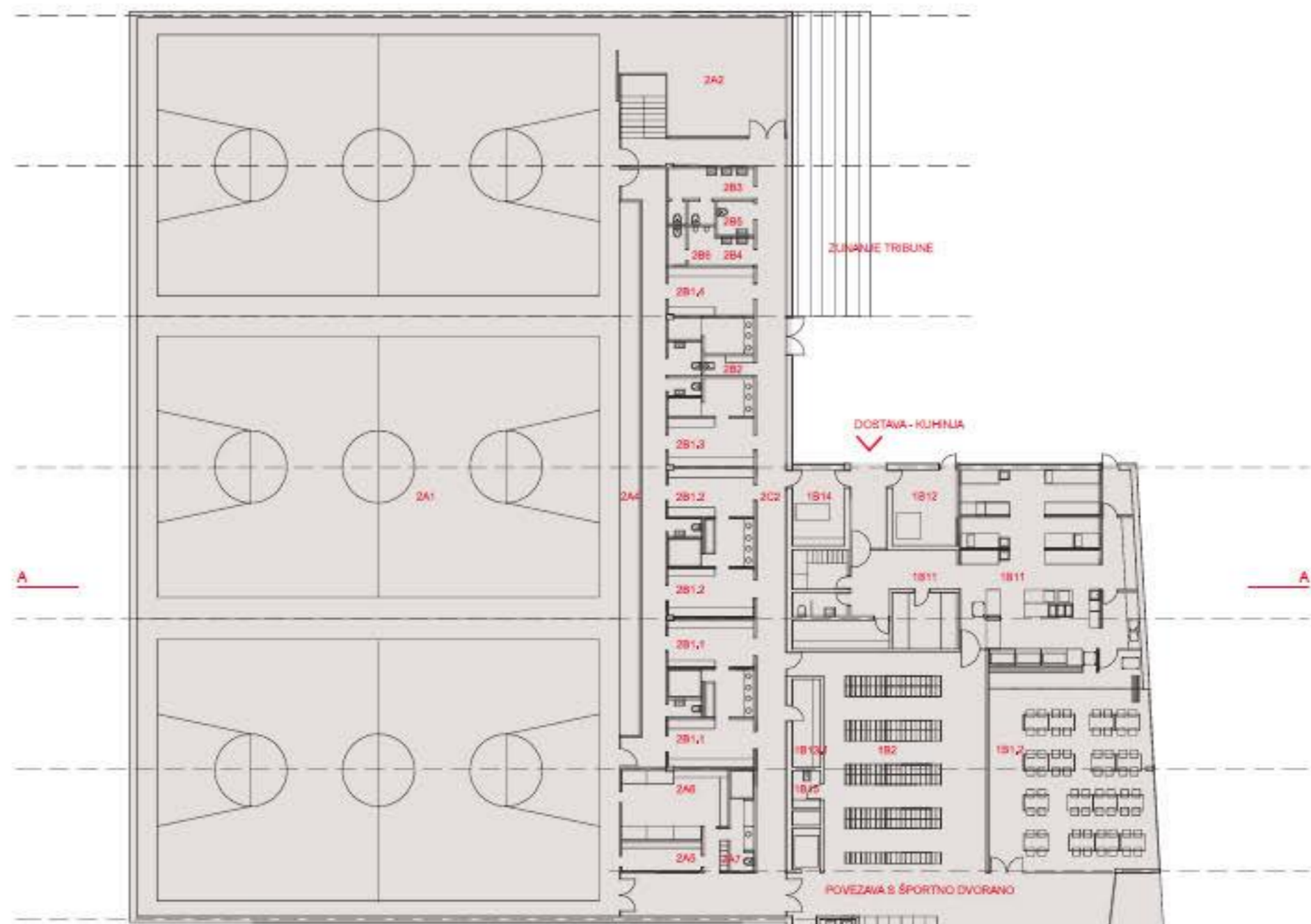


- ← VHOD
- ↔ NIVOJSKA POVEZAVA
- SERVISNI PROSTORI
- KOMUNIKACIJE
- UPRAVA, RAVNATELJ, ZBORNICA, KABINETI
- MATIČNE UČILNICE - DRUGA TRIADA
- SPECIALNE UČILNICE
- SKUPNI PROSTORI

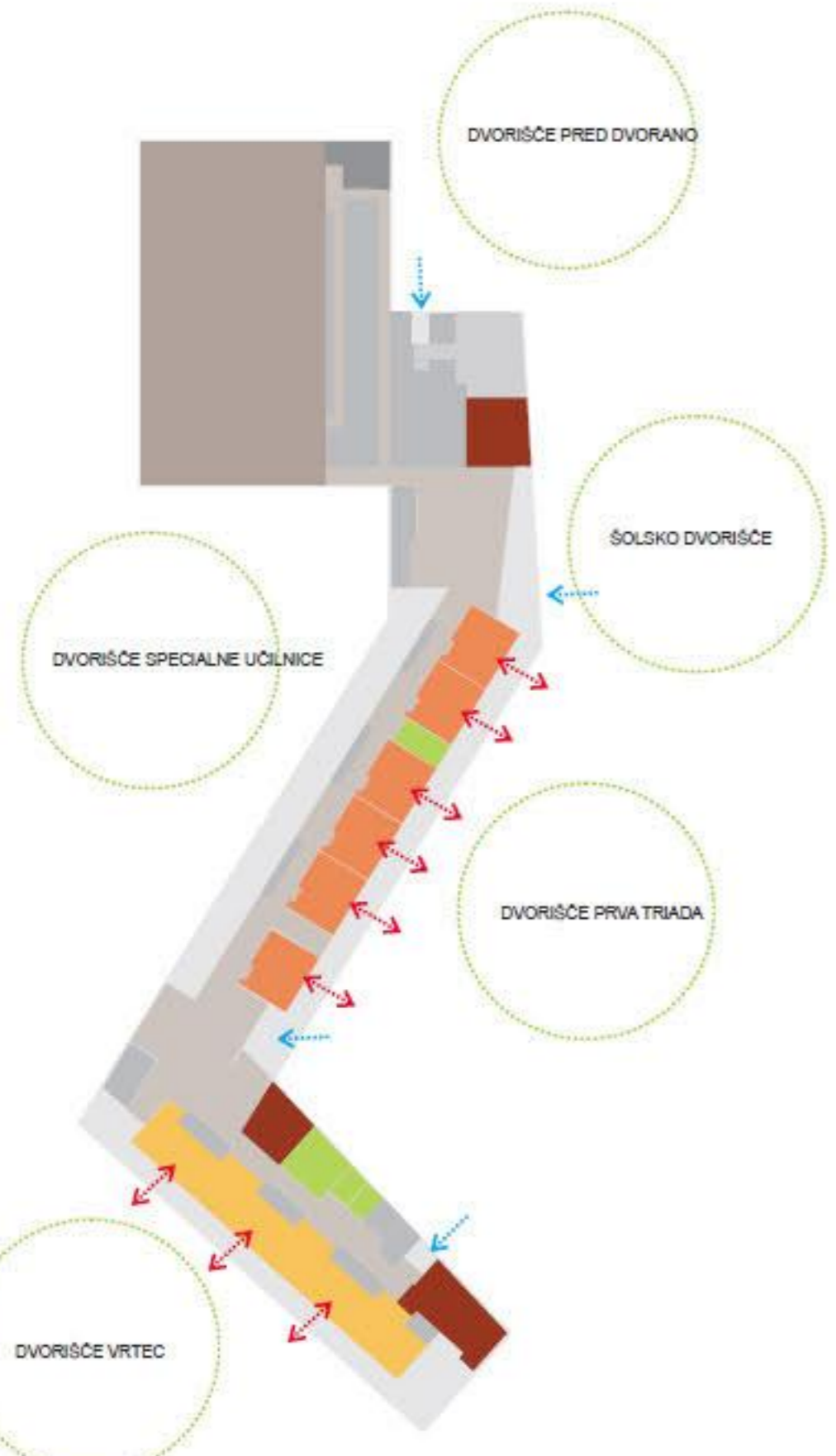
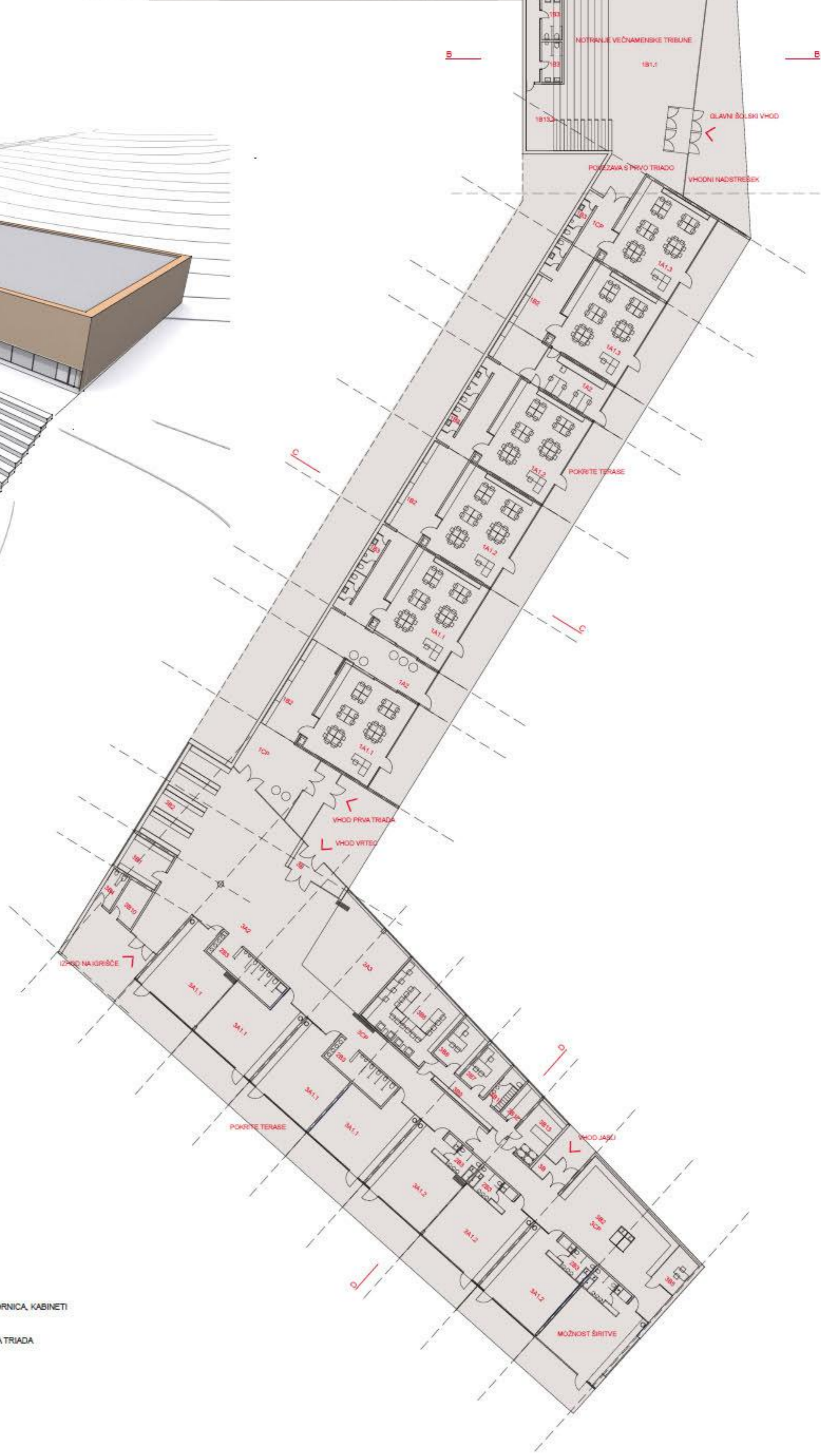
2A1	glavna dvorana	1080,0 m ²
2A2	strambe	52,0 m ²
2A4	tribune	25,5 m ²
2A5	stuclo	4,5 m ²
2A6	pedagoški kabinet	19,5 m ²
2A7	garderobe	9,4 m ²
2B1,1	senčarni blok - učenci - m	32,0 m ²
2B1,2	senčarni blok - učenci - ž	32,0 m ²
2B1,3	senčarni blok - mikro - m	16,0 m ²
2B1,4	senčarni blok - mikro - ž	16,0 m ²
2B2	prostor za čiščenje	2,4 m ²
2B3	wc - učenci - ž	8,1 m ²
2B4	wc - učenci - m	5,1 m ²
2B5	wc - učenci	4,0 m ²
2B6	wc - učenci - kloaz	2,0 m ²
2C2	komunikacije	102,0 m ²

1A1,3	matična u. - 3v.	60,0 m ²
1A1,3	matična u. - 3v.	60,0 m ²
1A1,2	matična u. - 2z.	60,0 m ²
1A1,2	matična u. - 2z.	60,0 m ²
1A1,1	matična u. - 1z.	60,0 m ²
1A1,1	matična u. - 1z.	60,0 m ²
1A2	skupni prostor za 1z	34,0 m ²
1A3,1	kabinete - 1,4,7	23,7 m ²
1B1,1	pedagoška	73,4 m ²
1B1,2	večnamenska prostor	132,0 m ²
1B11	kuhinja	135,1 m ²
1B12	kuhinja	11,5 m ²
1B13,1	arhiv	8,0 m ²
1B13,2	arhiv	30,0 m ²
1B14	oklepnice	13,4 m ²
1B15	čistilnica	2,5 m ²
1CP	komunikacije	181,5 m ²

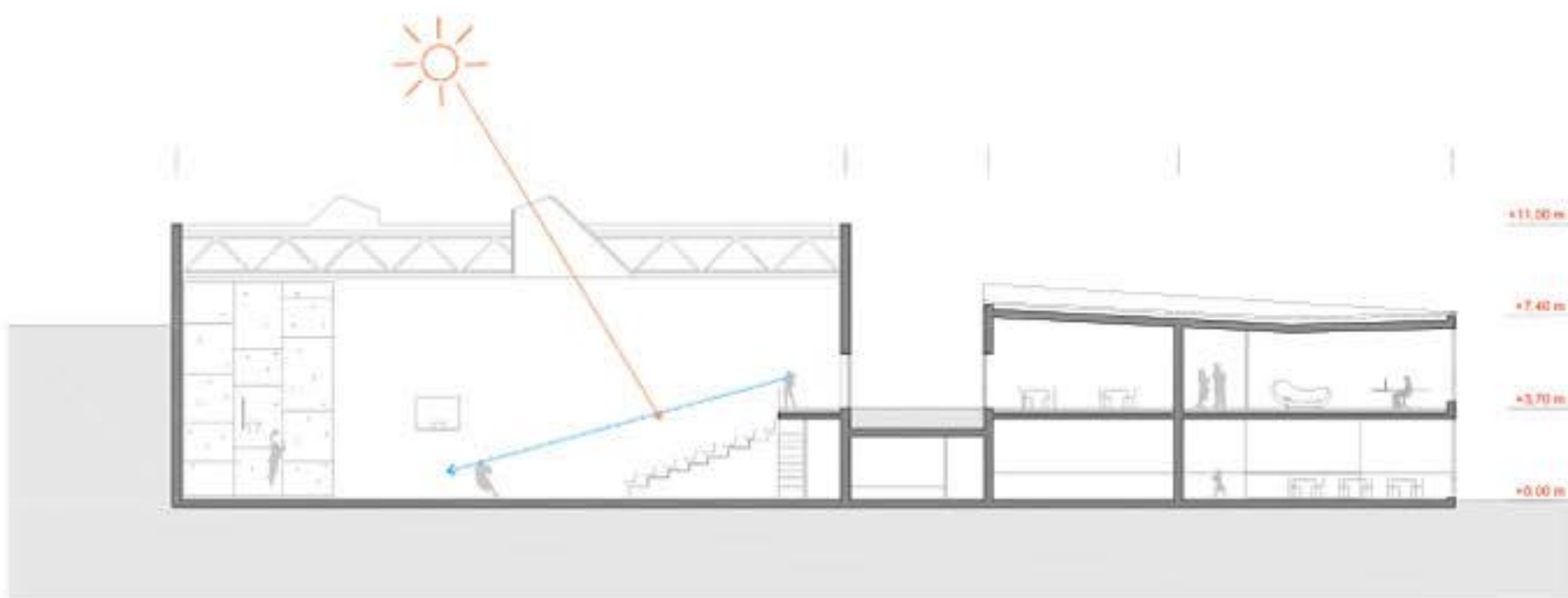
3A1,1	igralnica - 2. letosno obdobje	42,0 m ²
3A1,2	igralnica - 1. letosno obdobje	42,0 m ²
3A2	osrednji prostor	142,0 m ²
3A3	dodatni prostor za dejavnost otrok	50,0 m ²
3B1	stramba igrala	10,0 m ²
3B2	garderobe za otroke	64,0 m ²
3B3	senčarje za otroke	68,0 m ²
3B4	senčarje za otroke na kobilcu	5,2 m ²
3B5	prostor za individualno delo z otroki	8,0 m ²
3B6	skupni prostor za strokovni delo	41,8 m ²
3B7	vođe snote	10,2 m ²
3B8	svetovni odjavci	12,4 m ²
3B9	kabinete za vzg. sredstev in pripomočke	9,1 m ²
3B10	stramba za vitra igrala	8,4 m ²
3B11	senčarje za strokovni delo	6,3 m ²
3B12	pralnice	7,0 m ²
3B13	razstajna kuhinja	14,8 m ²
3CP	komunikacije	138,0 m ²



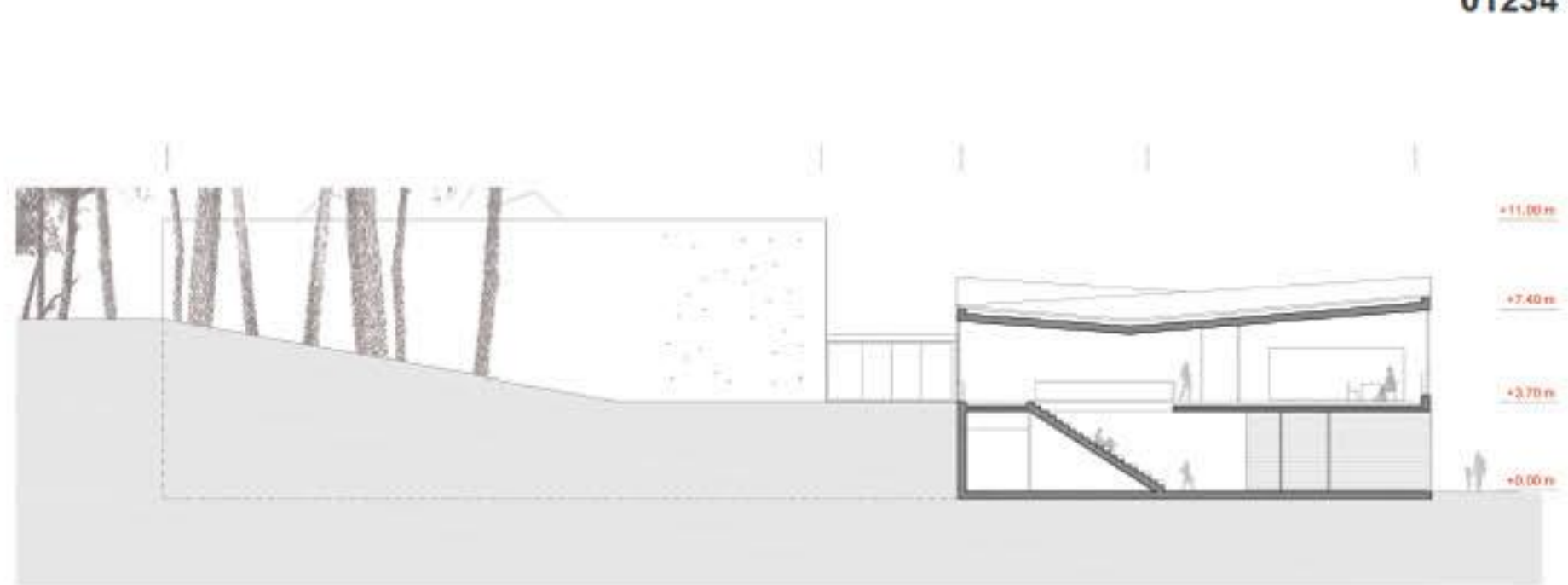
3D PRIKAZ ŠOLSKEGA KOMPLEKSA



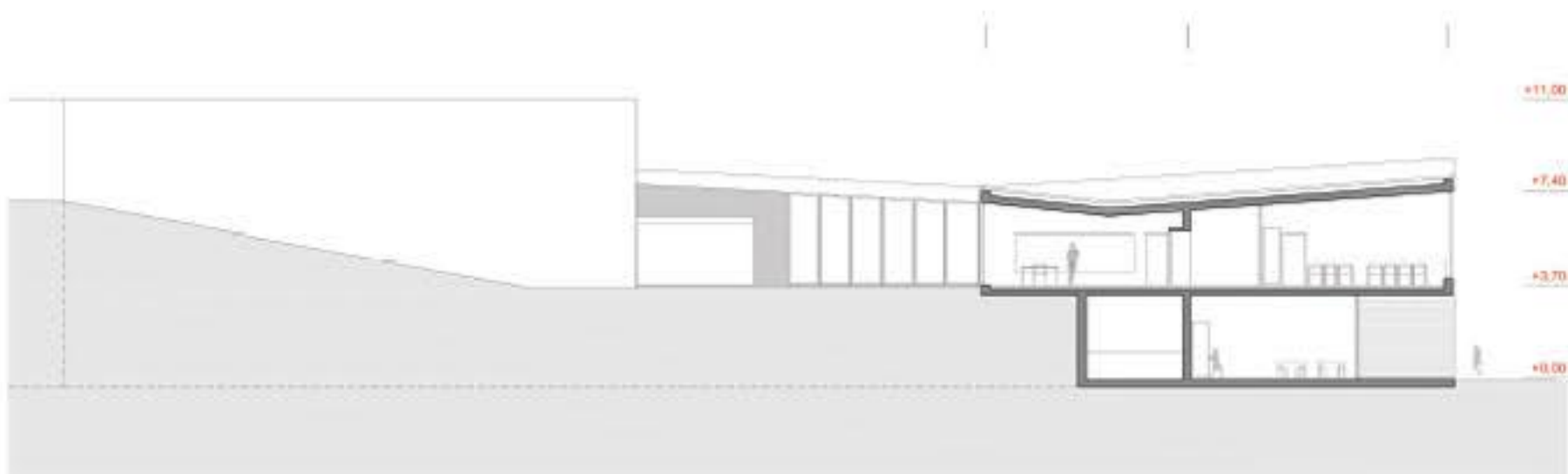
- VHOD
- NIVOJSKA POVEZAVA
- SERVISNI PROSTORI
- KOMUNIKACIJE
- UPRAVA, RAVNATELJI, ZBORNICA, KABINETI
- MATIČNE UČILNICE - PRVA TRIADA
- VRTEC
- SKUPNI PROSTORI
- ŠPORTNA DVORANA



PREREZ A-A M-1:200



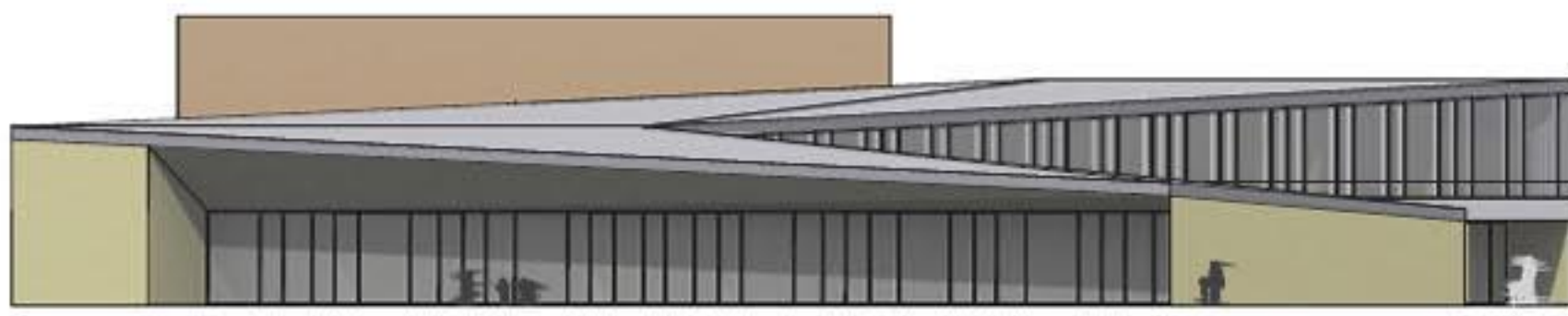
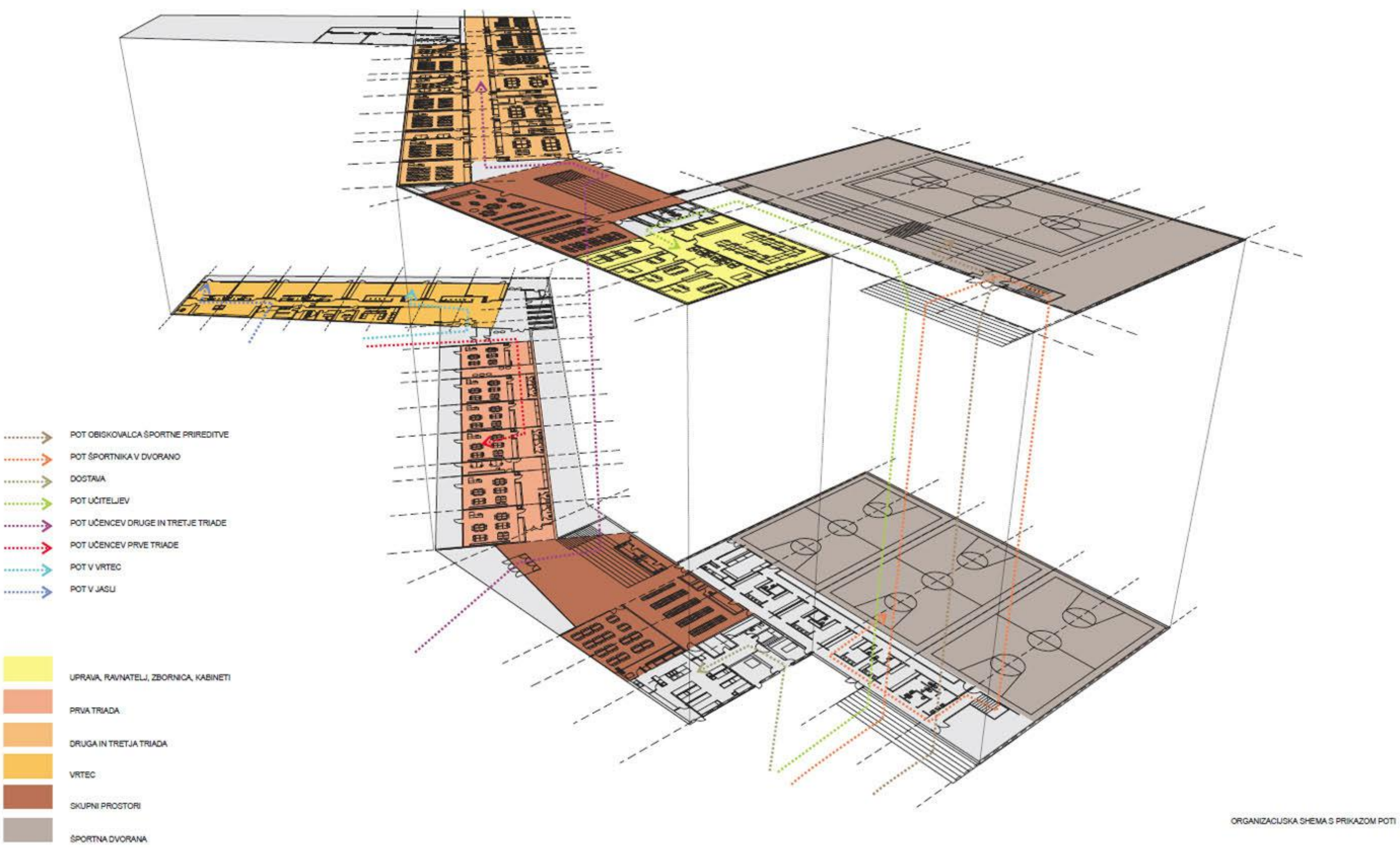
PREREZ C-C M-1:200



PREREZ B-B M-1:200



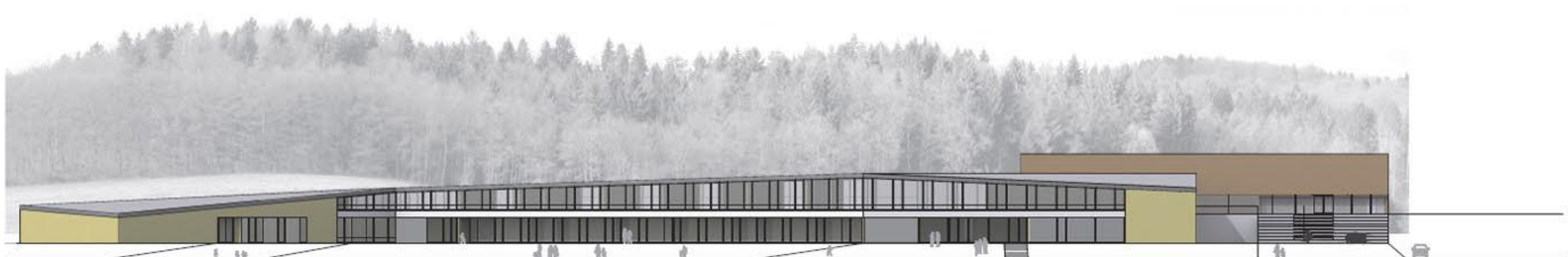
PREREZ D-D M-1:200



JUŽNA FASADA M-1:200



SEVERNA FASADA M-1:200



VZHODNA FASADA M-1:300