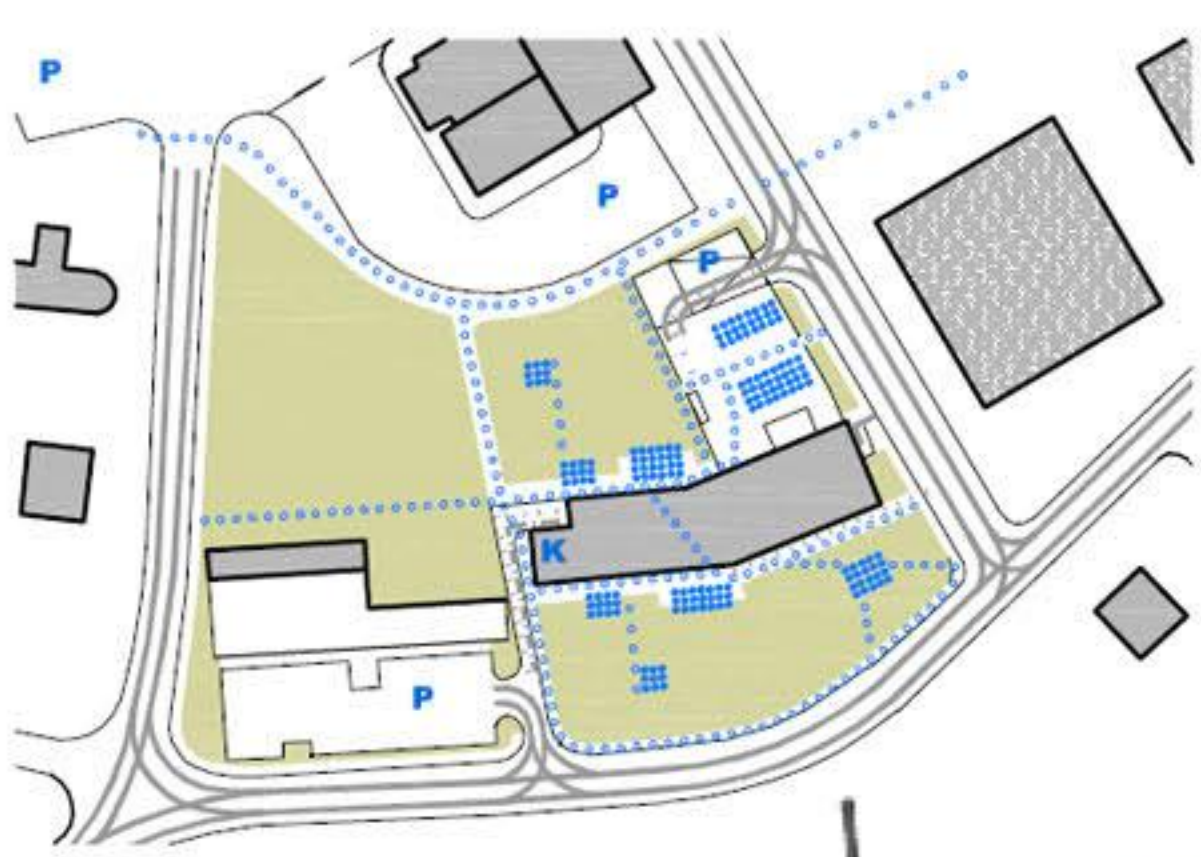




- 1 VNHOD V ZDORNE PRITLIČJE
- 2 VNHOD V SPOJNE PRITLIČJE
- 3 SLUŽBENI VNHOD ZA GLAVNE ODERI IN ZUNANJE ODER
- 4 SLUŽBENI VNHOD ZA RESTAVRACIJO
- 5 UVODI (DOVOZ) V GARAZO POD PLOŠČADJO ZA PRIPREDEVE
- 6 DOVOD NA PLOŠČAD ZA PRIPREDEVE
- 7 STOPIŠČE V GARAZO
- 8 PLOŠČAD ZA PRIPREDEVE 400 SEDEŽEV
- 9 VELEBNE ZUNANJE ODERI
- 10 MALL ZUNANJE ODERI
- 11 ZUNANJE PRESHODIŠČE
- 12 ZUNANJE FOYER VE OŠAEMENSKO DVORANE
- 13 ZUNANJE PLOŠČAD PRED KAVARNO
- 14 ZUNANJE PLOŠČAD PRED RESTAVRACIJO
- 15 DOVOZ DO KOLESARNE V ZDORNIH PRITLIČJAH
- 16 LEŽNE PONDOL V PARKU
- 17 POKROV ZA KAMPARNE ODE V VEČIH PRITLIČJAH

TLORIS PRITLIČJA 1:500

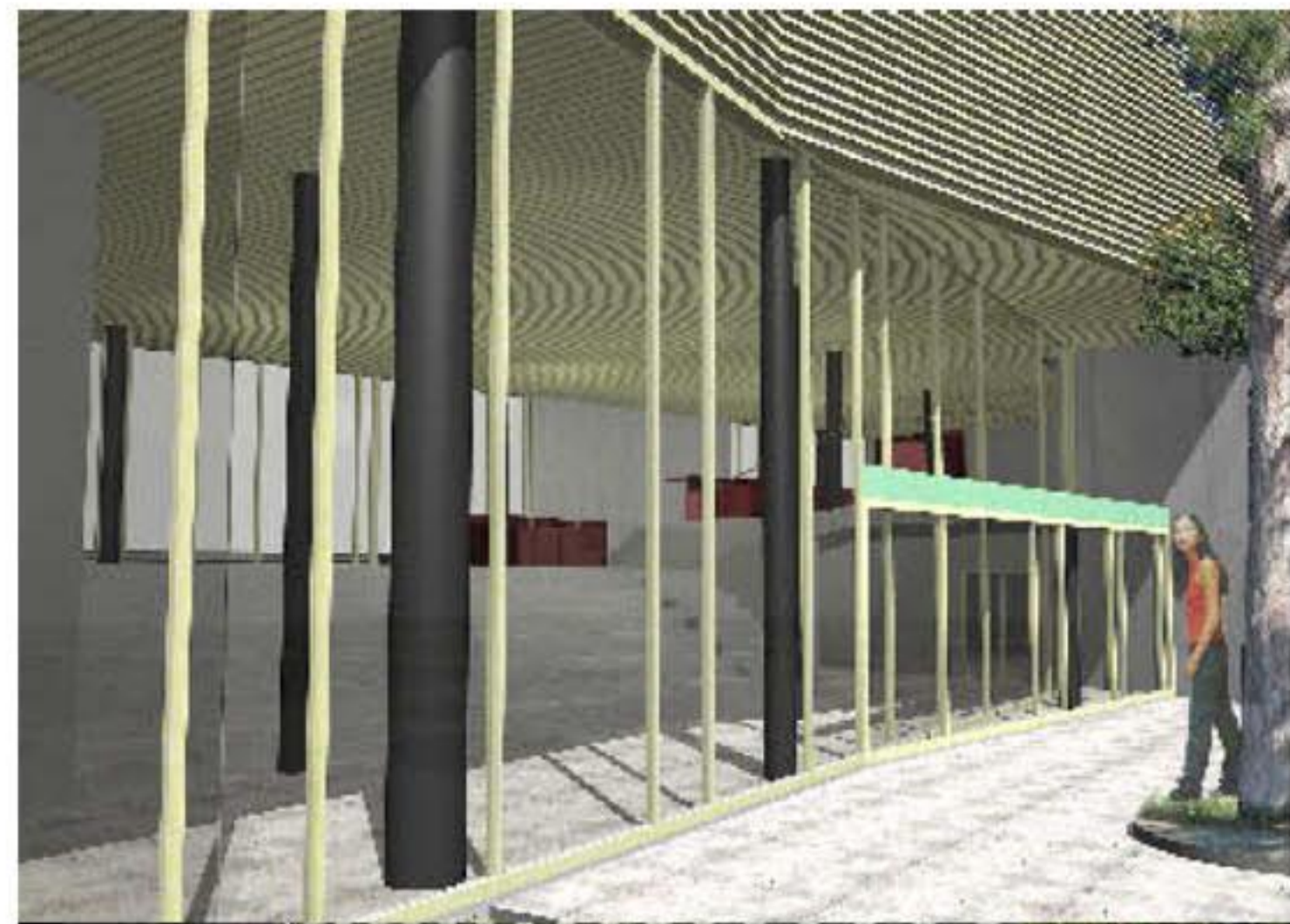
PREČNI PREREZ 1:500



HEMA PROMETNE UREDITVE 1:1000

- MOTORNÍ PROMET**
- LOKALNI DOVOZ
- - - DOSEJNA DOVOZ
- · · · · URGENTNI DOVOZ
- PES PROMET**
- · · · · MERILOČI PROMET + PLOŠČADJE
- · · · · PESPOTI
- K** KOLESARNA
- P** MERILOČI PROMET
- PARKIRALICA



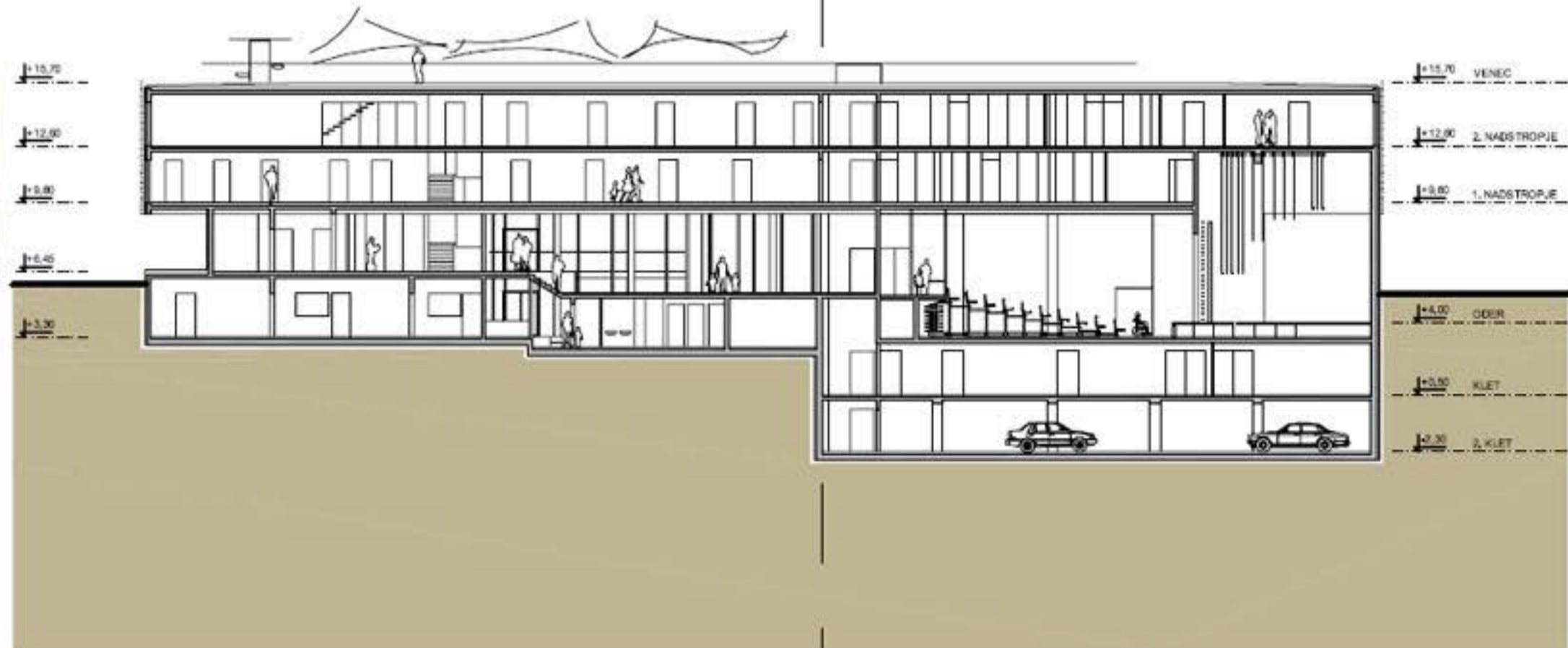
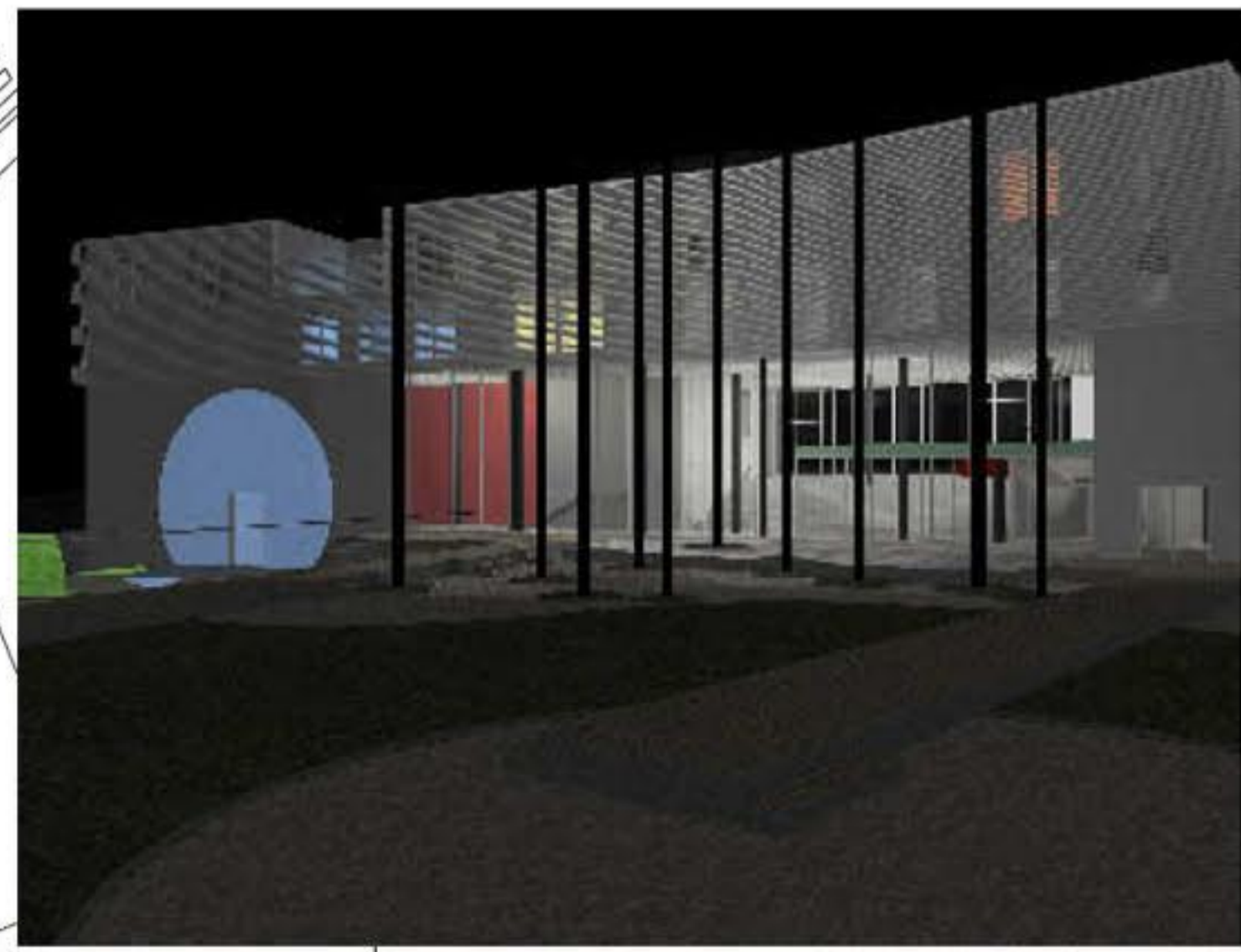
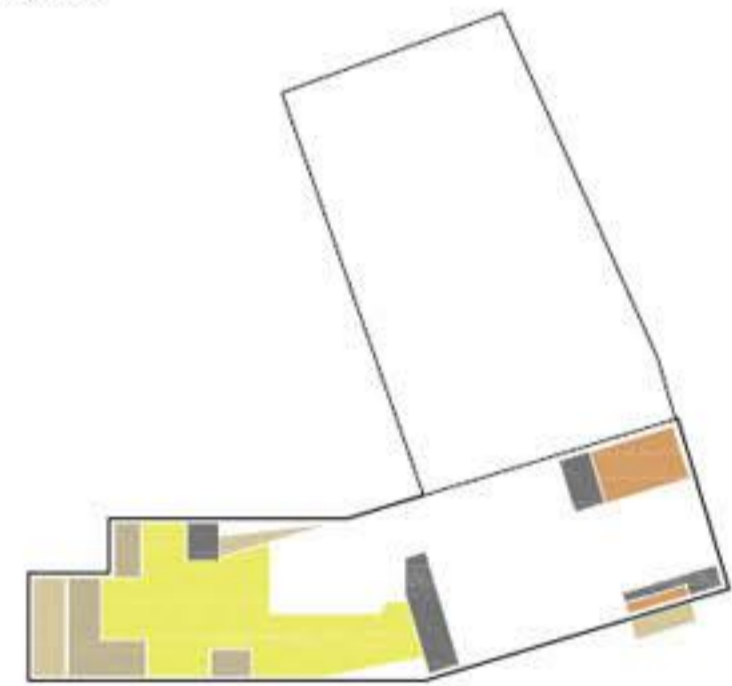


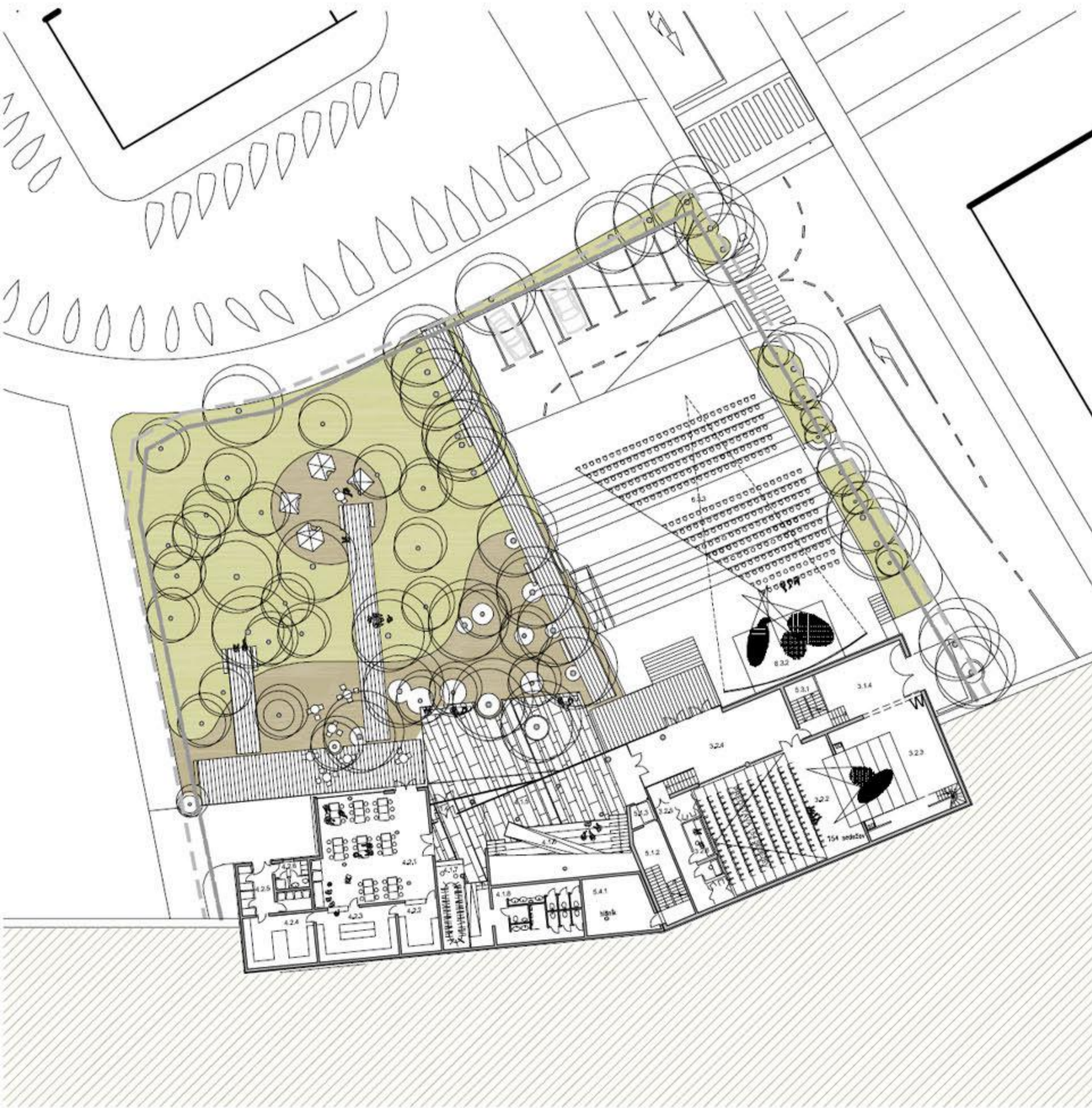
ZGORNJE PRITLIČJE

MERILO 1:200

- OBMOČJE OBDELAVE
- FUNKCIONALNO ZEMLJIŠČE

- 1. SLABENSKI HOTEL**
 1.2.1 - recepcija in obdelovalna soba +12,00 m²
 1.2.2 - prostori za pripravo +14,00 m²
 1.2.3 - sobe za goste +8,00 m²
 1.2.4 - kulinarski prostori +12,00 m²
 1.2.5 - kuhinja +7,00 m²
 1.2.6 - restavracija +10,00 m²
- 2. VEČNAMENSKI PROSTOR**
 2.2.1 - večnamenski prostor +4,00 m²
 2.2.2 - garderoba +23,00 m²
 2.2.3 - sanitarne sobe +10,00 m²
- 4. RECEPCIJA IN GOSTINSKE KAPACITETE**
 4.1.1 - recepcija +12,00 m²
 4.1.2 - recepcija +12,00 m²
 4.1.3 - restavracija +4,00 m²
 4.1.4 - bar +8,00 m²
 4.1.5 - pub +2,00 m²
 4.1.6 - restavracija +10,00 m²
- 5. KOMUNIKACIJSKI IN TEHNIŠKI PROSTORI**
 5.1.1 - komunikacijski prostori +6,00 m²
 5.1.2 - komunikacijski prostori +27,00 m²
 5.1.3 - komunikacijski prostori +12,00 m²
- 6. ZUNANJE PROSTORI**
 6.1.1 - parkirišče in kolesarnišče +20,00 m²
 6.1.2 - komunikacijski prostori +10,00 m²
 6.1.3 - komunikacijski prostori +8,00 m²



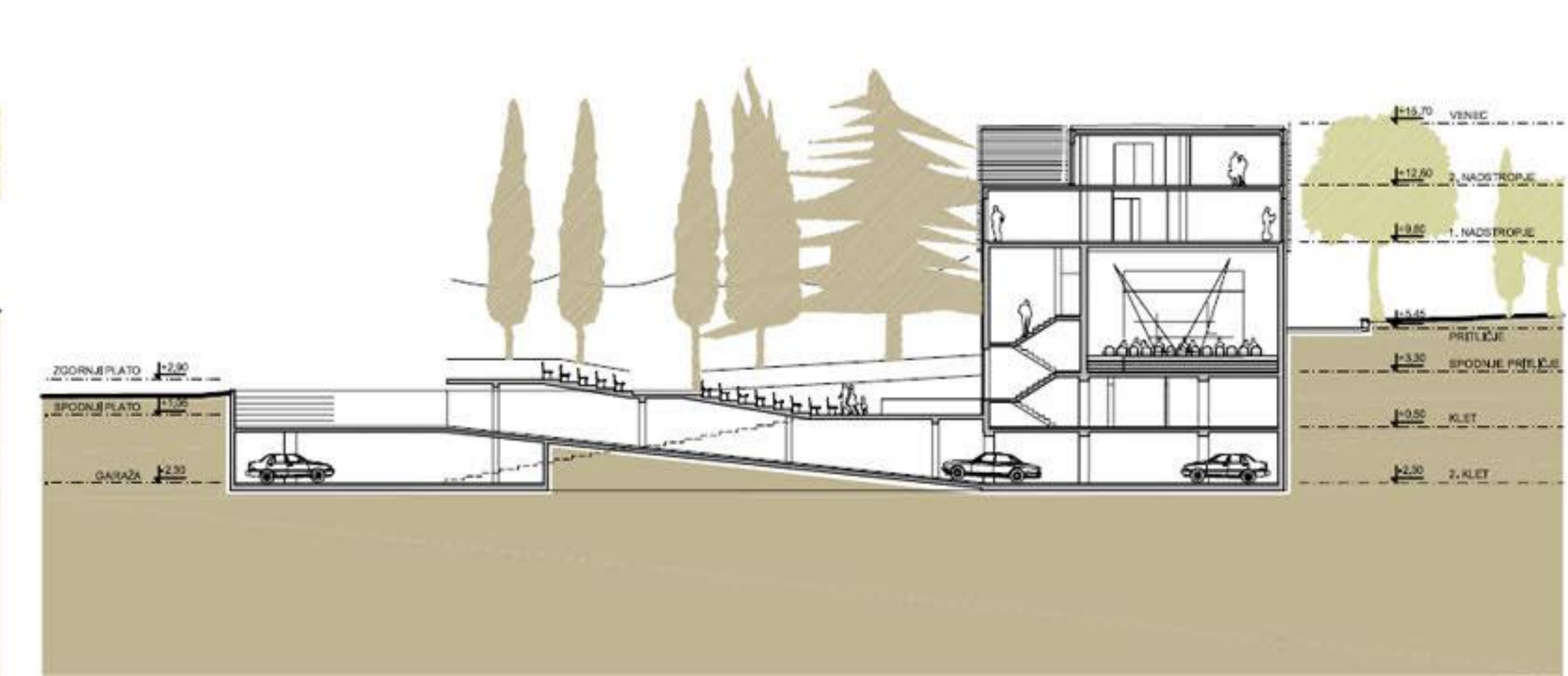
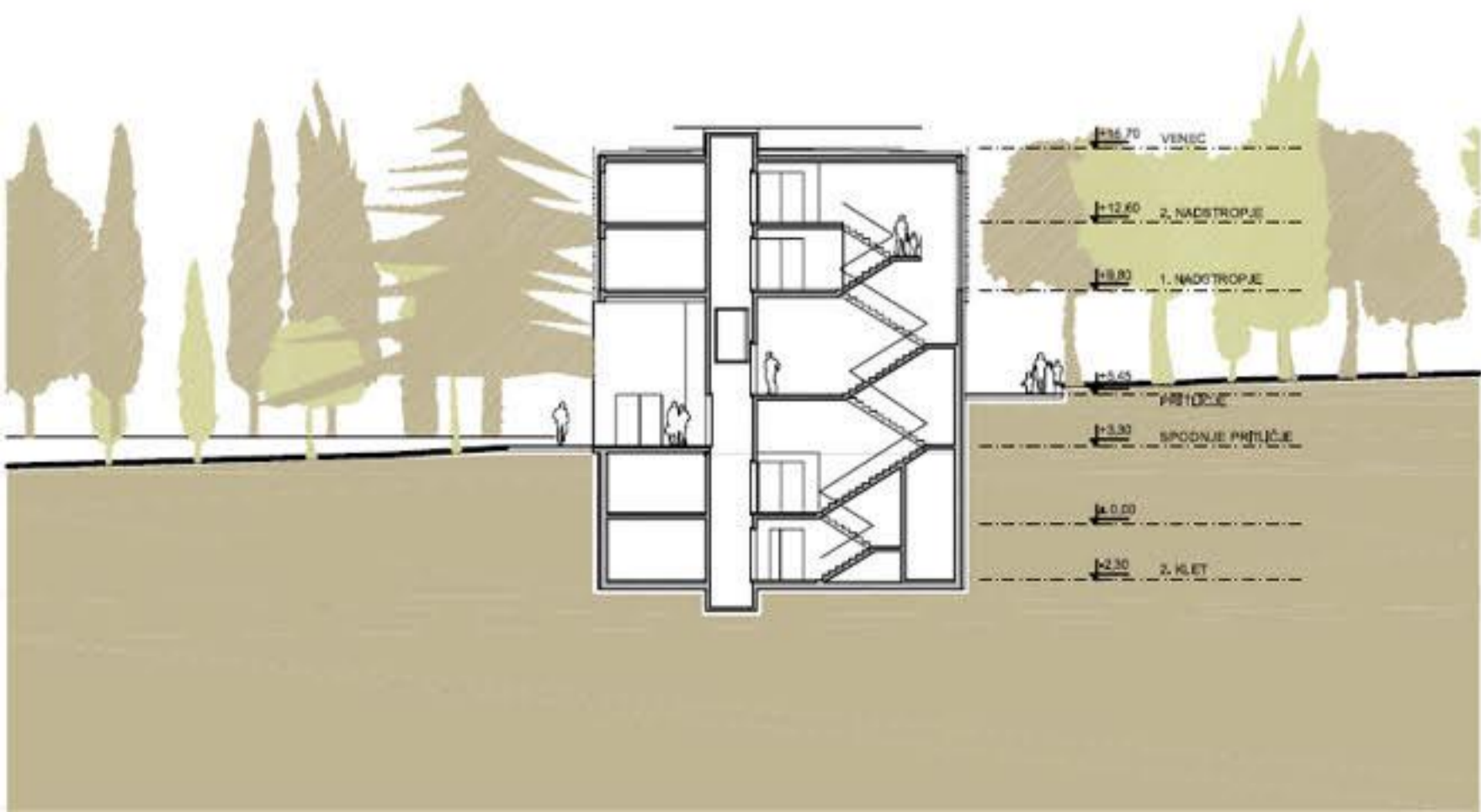
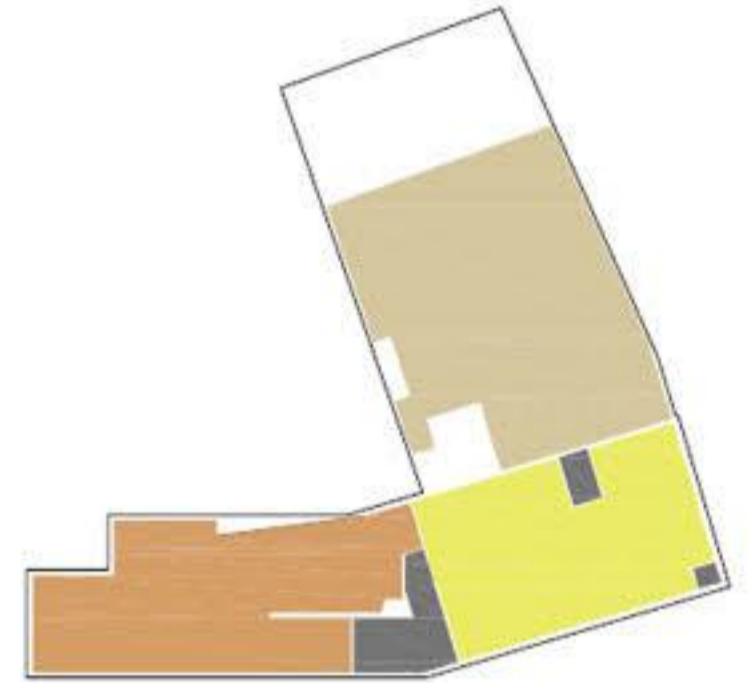


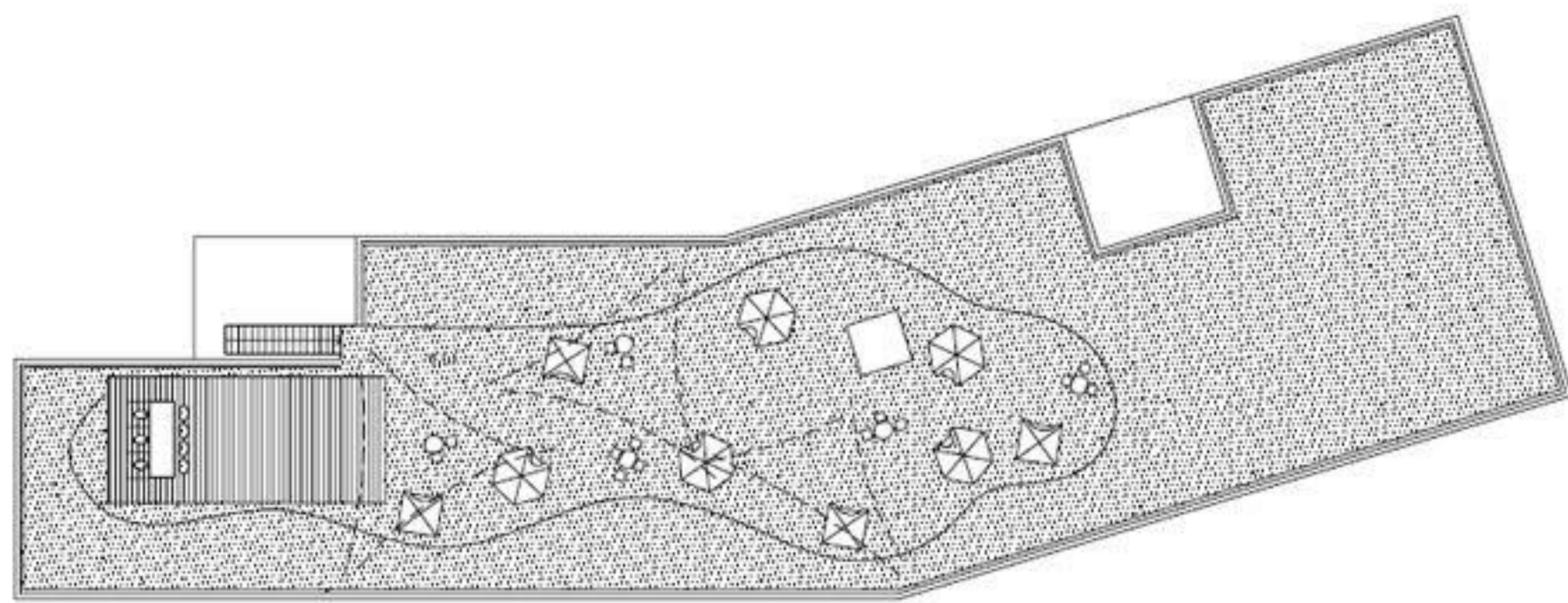
SPODNJE PRITLIČJE

MERILO 1:200

- OBMOČJE OBDELAVE
- FUNKCIONALNO ZEMLJIŠČE

- 3. VEČNAMENSKI PROSTOR**
 - 3.1A - zaseda / poslovalni oddelek = 20,29 m²
 - 3.2 - večnamenski prostor = 110,60 m²
 - 3.2.1 - glavni odet = 84,50 m²
 - 3.2.1A - obdelovalni večnamenski prostor = 61,90 m²
 - 3.2.2 - vhodni oddelek = 22,80 m²
 - 3.2.2A - vhodni oddelek, reži, k (prenašalci) = 7,70 m²
- 4. RECEPCIJA IN GOSTINSKE KAPACITETE**
 - 4.1A - vesnik = 5,80 m²
 - 4.1B - stonžbe in splošne prireditve = 85,00 m²
 - 4.1C - stonžbe in rampa - avtošol = 45,50 m²
 - 4.1D - garderoba = 15,80 m²
 - 4.1E - sanžbe = 31,80 m²
 - 4.2.1 - restoracija (50 sed) = 84,60 m²
 - 4.2.2 - pomivalnica = 13,50 m²
 - 4.2.3 - kuhinja = 27,90 m²
 - 4.2.4 - predstava = 24,30 m²
 - 4.2.5 - vhod in shranjevalnik = 11,40 m²
 - 4.2.6 - garderoba kuharjev = 58,40 m²
- 5. KOMUNIKACIJSKI IN TEHNIŠKI PROSTORI**
 - 5.1.2 - stonžbe in shranjevalnik = 21,30 m²
 - 5.1.3 - shranjevalnik = 3,50 m²
 - 5.1.4 - stonžbe zaseda = 12,00 m²
 - 5.1.5 - stonžbe do malga ota = 3,40 m²
 - 5.1.6 - shranjevalnik = 20,50 m²
- 6. ZUNANJI PROSTORI**
 - 6.1 - vrtilni stolp = 40,00 m²
 - 6.2 - predstava skled = 430 (50) = 500,00 m²





TLORIS 0. NADSTROPJA

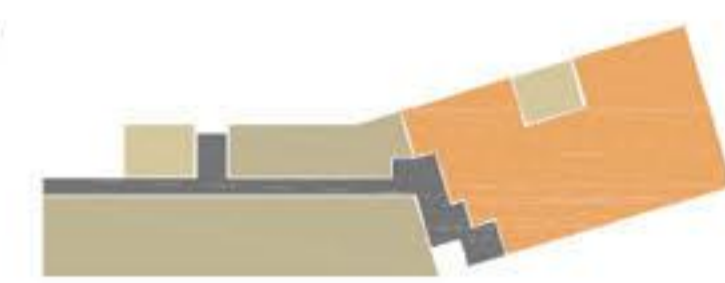
MERILO 1:200



TLORIS 2. NADSTROPJA

MERILO 1:200

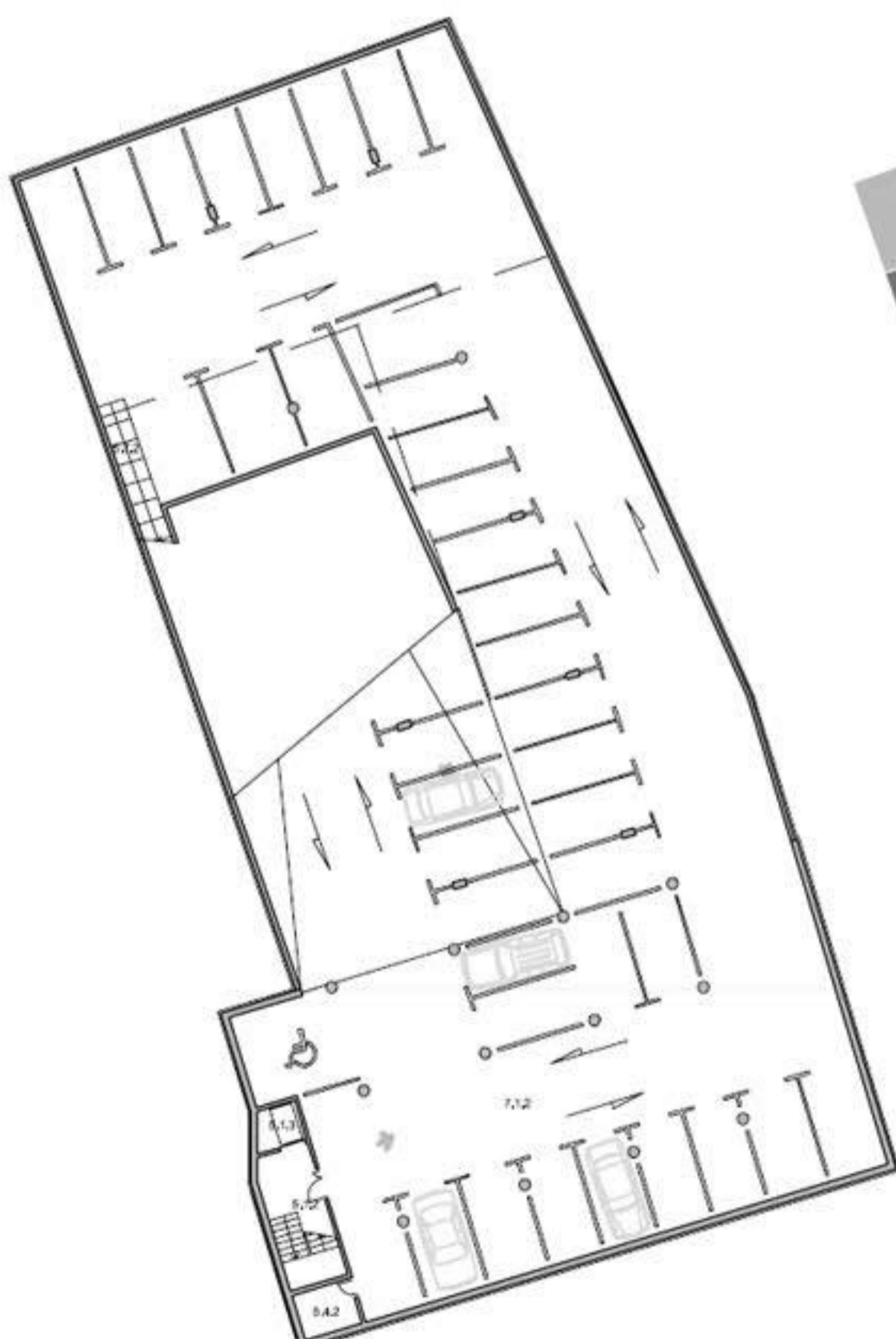
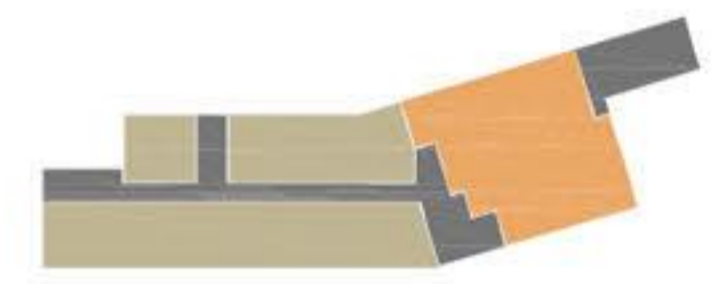
- 1. **MLADINSKI HOTEL**
1.1,1 - soba za 2-4 osebe s kopalnico (13) - 23,00 m² *
1.1,2 - spalnica za 2-4 osebe (24) - 43,80 m² *
- 2. **MLADINSKI CENTER**
2.1,1 - pisarna (skladnja) - 23,50 m² *
2.1,2 - pisarna računovodje / skladnja - 23,20 m² *
2.1,3 - pisarna vodje oddel. centra št. vodje mladih hotelov - 28,10 m² *
2.1,4 - soba za svetlobo za svetlobo št. svetlobo - 32,60 m² *
2.1,5 - sobna pisarna za 4 ljudi (proje. projektor) - 33,80 m² *
2.1,6 - dodatna pisarna za 2 človeka - 15,50 m² *
2.1,7 - osrednji posredni prostor mladih hotelov
2.2,1 - večnamenski prostor (20) - 56,90 m² *
2.2,2 - studejski obkrožen št. projektnega razpisalca - 21,30 m² *
2.2,3 - predprostor - 11,70 m² *
2.2,4 - dajna kuhinja - 4,90 m² *
- 3. **KOMUNIKACIJE IN TEHNIŠKI PROSTORI**
3.1,1 - stopnišče št. mladih hotelov - 65,40 m² *
3.1,2 - stopnišče mladih hotelov centra - 15,50 m² *
3.1,3 - dvigalo - 3,00 m² *
3.1,4 - sanitarji - 12,10 m² *
- 4. **ZUNANJSKI PROSTORI**
4.1,1 - terasa mladih hotelov - 94,50 m² *
4.2,1 - terasa mladih hotelov centra - 28,50 m² *



TLORIS 1. NADSTROPJA

MERILO 1:200

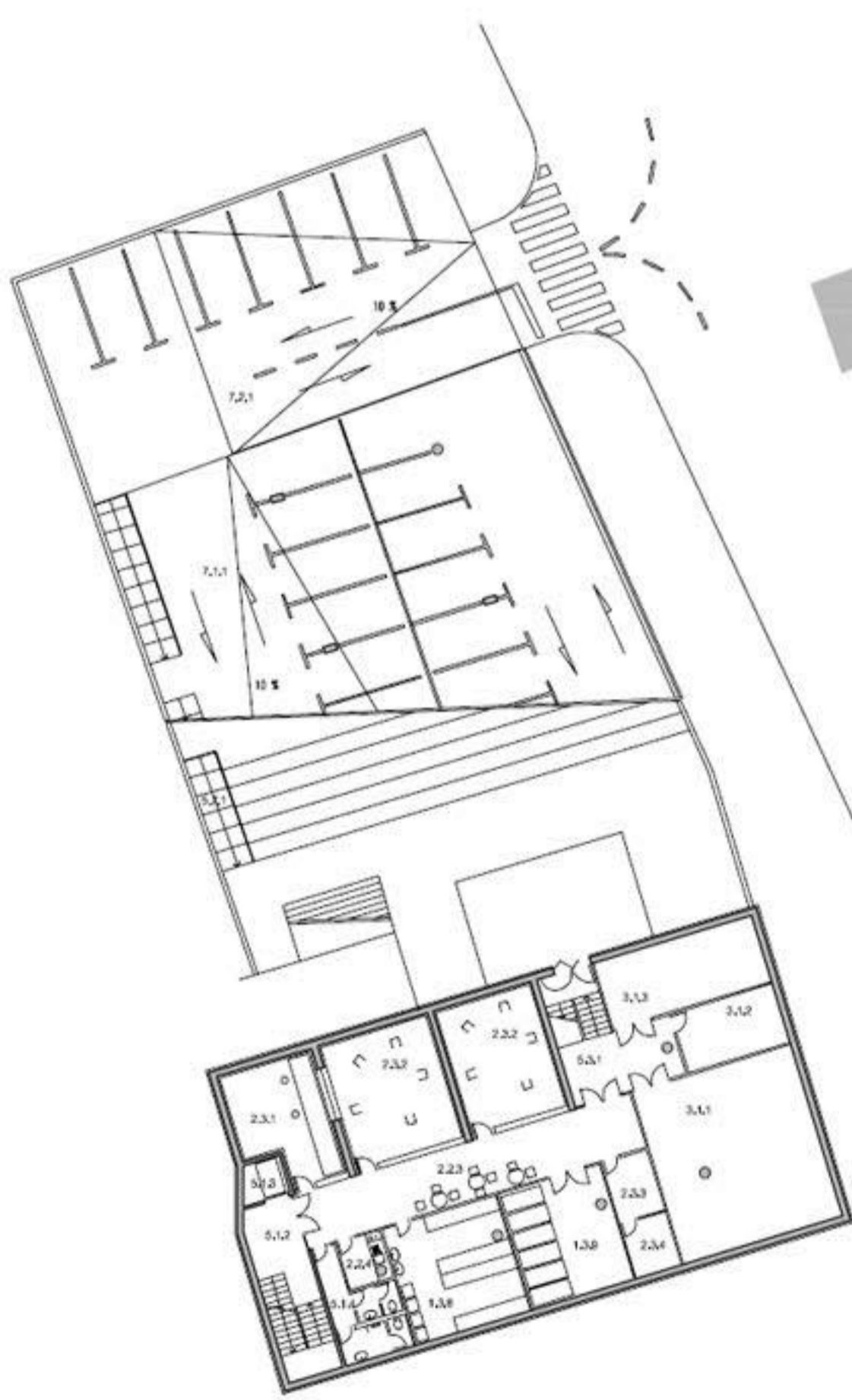
- 1. **MLADINSKI HOTEL**
1.1,1 - soba za 2-4 osebe (14) - 31,40 m² *
1.1,2 - soba za 2-4 osebe (114) - 171,90 m² *
1.2,1 - soba za 2-4 osebe (24) - 43,80 m² *
1.3,1 - skupne sanitarji - 33,00 m² *
- 2. **MLADINSKI CENTER**
2.2,1 - večnamenski prostor (20) - 101,20 m² *
2.2,2 - muzej (dajna učilnica) - 66,40 m² *
2.2,3 - predprostor - 28,70 m² *
2.2,4 - dajna kuhinja - 4,90 m² *
2.2,5 - shramba pohištva - 11,00 m² *
- 3. **KOMUNIKACIJE IN TEHNIŠKI PROSTORI**
3.1,1 - stopnišče št. mladih hotelov - 71,70 m² *
3.1,2 - stopnišče mladih hotelov centra - 21,90 m² *
3.1,3 - dvigalo - 3,00 m² *
3.1,4 - sanitarji - 12,10 m² *
3.1,5 - električni in vodni prostori - 90,50 m² *
3.1,6 - stropni sistem - 28,80 m² *
3.1,7 - klet - 9,10 m² *



TLORIS 2. KLET

MERILO 1:200

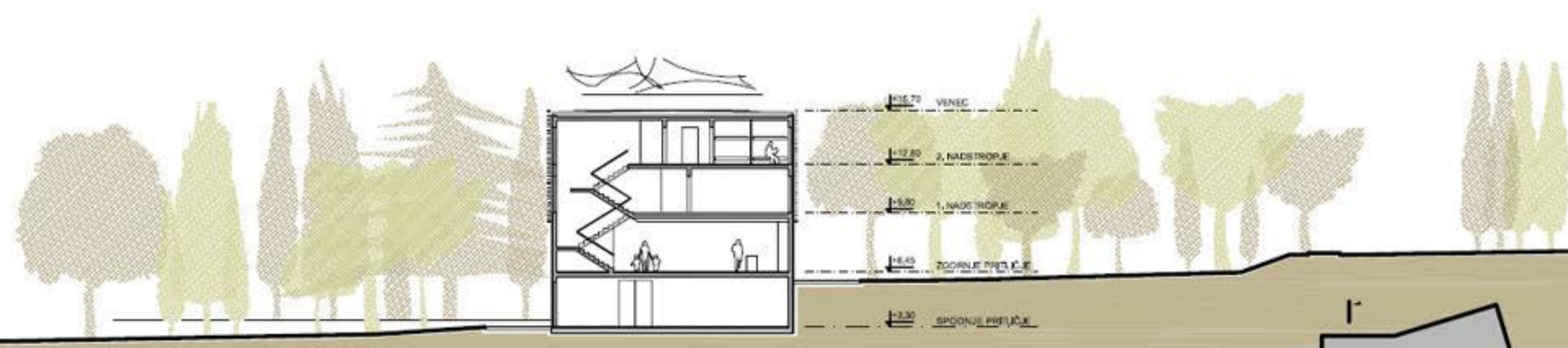
- 4. **KOMUNIKACIJE IN TEHNIŠKI PROSTORI**
4.1,1 - stopnišče mladih hotelov centra - 15,50 m² *
4.1,2 - dvigalo - 3,00 m² *
4.1,3 - shramba / klet - 1,30 m² *
4.2,1 - stopnišče mladih hotelov - 9,80 m² *
- 5. **GARAŽA IN PARIKARNA**
5.1,1 - parnikar (20) (18) - 910,30 m² *



TLORIS 1. KLET

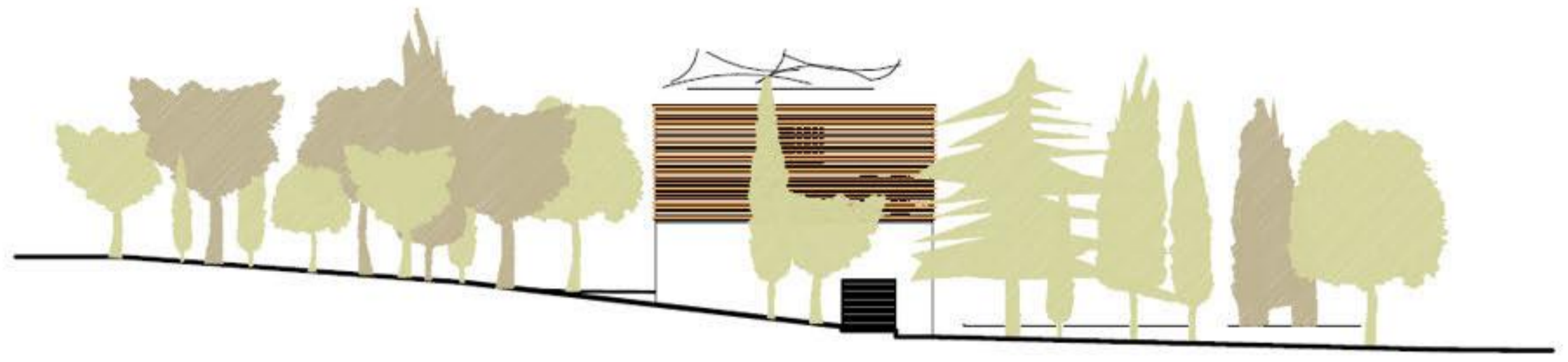
MERILO 1:200

- 1. **MLADINSKI HOTEL**
1.2,1 - prečka mladih hotelov - 30,00 m² *
1.3,1 - karnisa postaj - 27,20 m² *
- 2. **MLADINSKI CENTER**
2.2,1 - predprostor - 42,30 m² *
2.2,2 - dajna kuhinja - 4,90 m² *
2.3,1 - zvezni klet - 21,80 m² *
2.3,2 - vodni glavniki (20) - 98,10 m² *
2.3,3 - klet (in foto arh.) - 6,40 m² *
2.3,4 - karnisa - 5,90 m² *
- 3. **VEČNAMENSKI PROSTOR**
3.1,1 - mladih hotelov (20) št. mladih hotelov - 43,20 m² *
3.1,2 - mladih hotelov (20) št. mladih hotelov - 13,50 m² *
3.1,3 - mladih hotelov (20) št. mladih hotelov - 24,50 m² *
- 4. **KOMUNIKACIJE IN TEHNIŠKI PROSTORI**
4.1,1 - stopnišče - 3,00 m² *
4.1,2 - sanitarji - 12,10 m² *
4.1,3 - stopnišče (20) - 23,80 m² *
4.1,4 - stopnišče na garažo na klet - 12,30 m² *
- 5. **GARAŽA IN PARIKARNA**
5.1,1 - garaža na klet (1170) - 300,70 m² *
5.2,1 - klet parnikar (20) - 224,00 m² *



PREREZ 1-1

MERILO 1:200



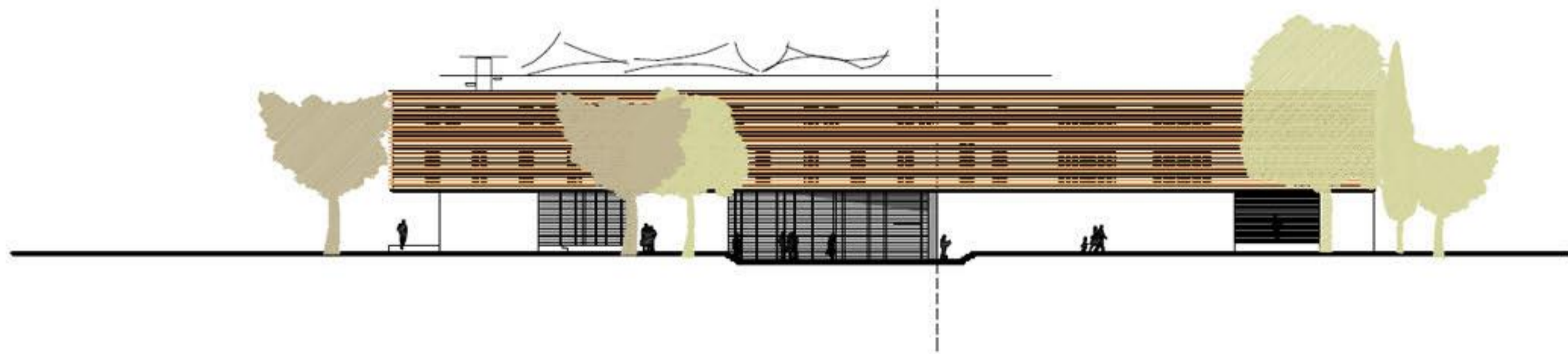
FASADA VZHOD

MERILO 1:200



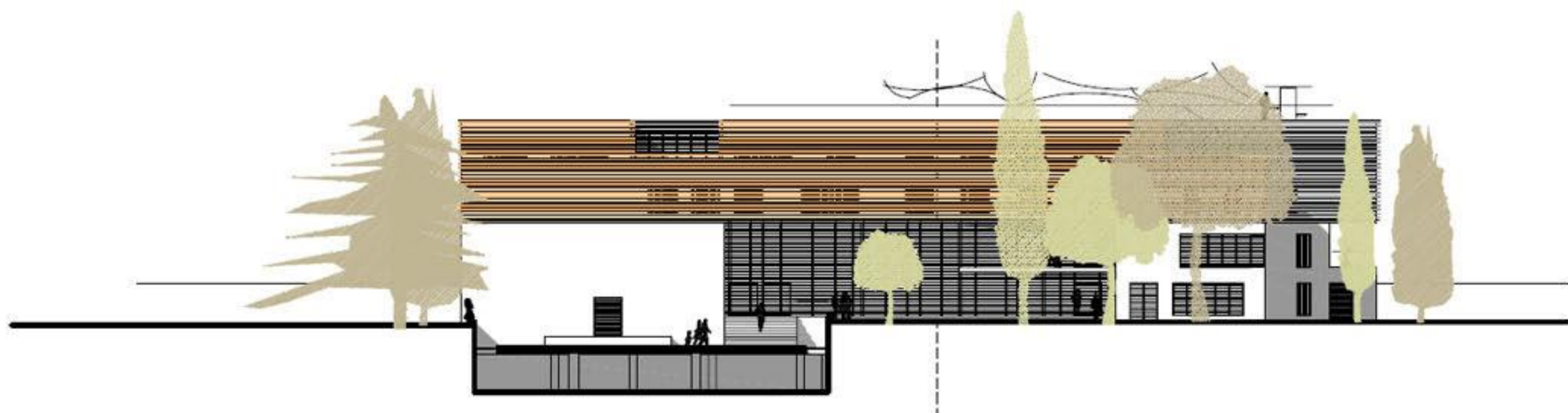
FASADA ZAHOD

MERILO 1:200



FASADA JUG

MERILO 1:200



FASADA SEVER

MERILO 1:200

