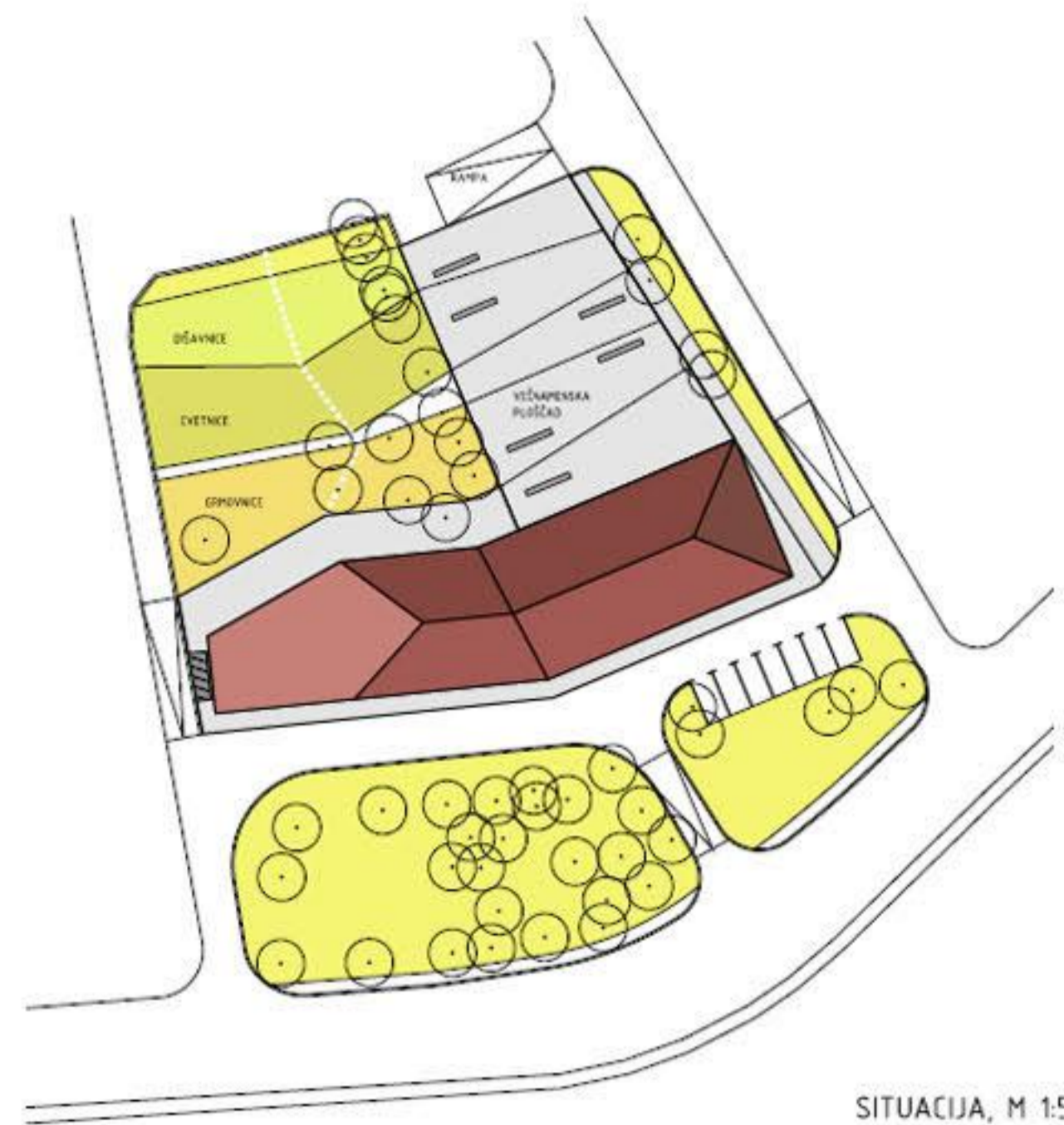
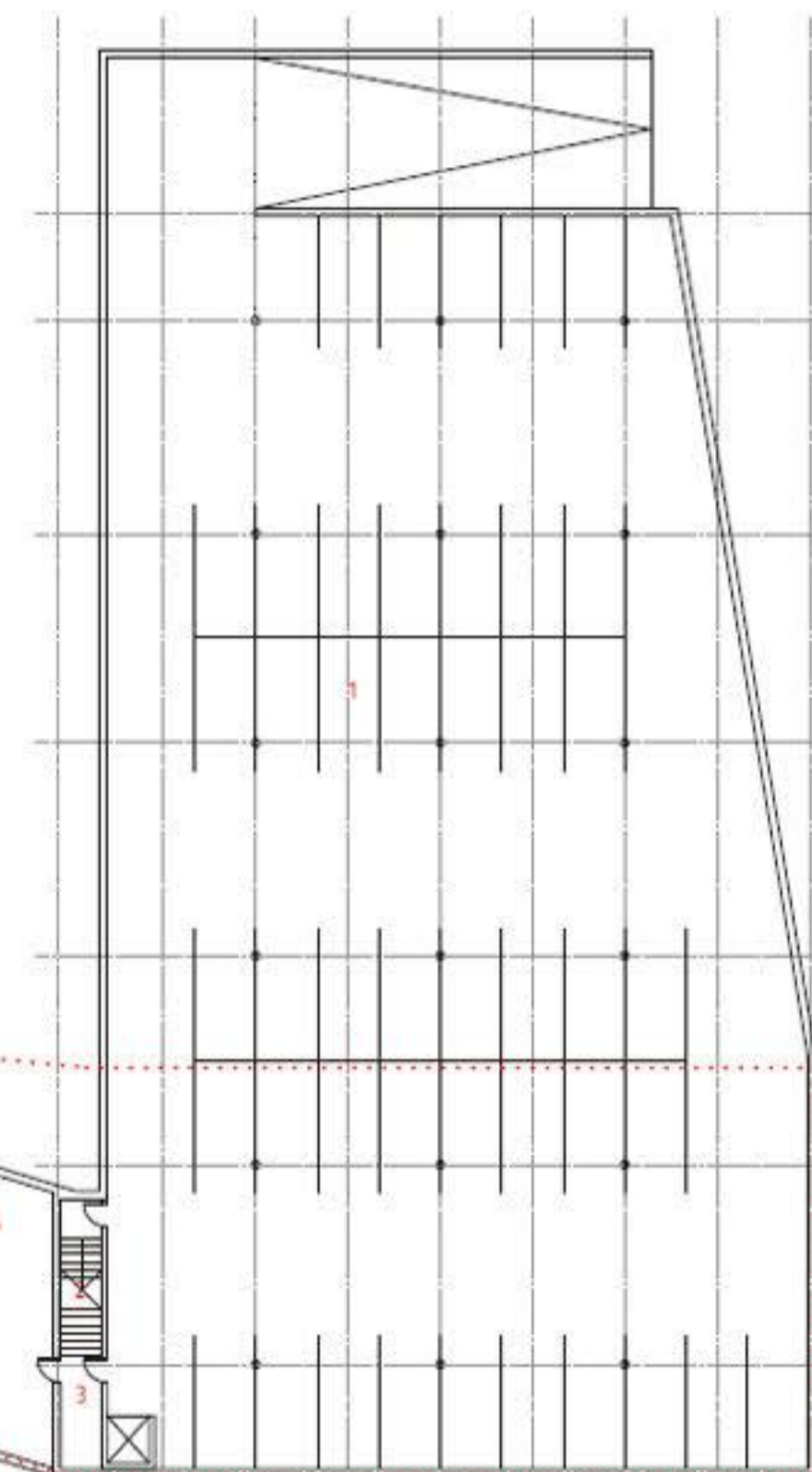


TLORIS PRITLIČJA (+3,20), M 1:200

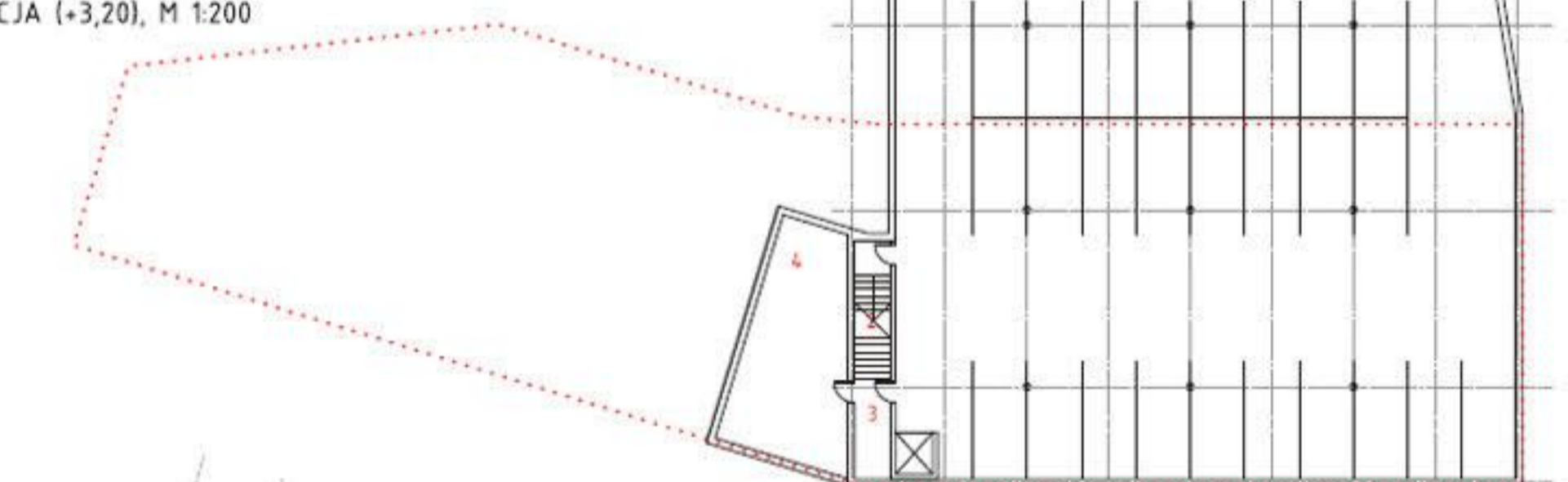
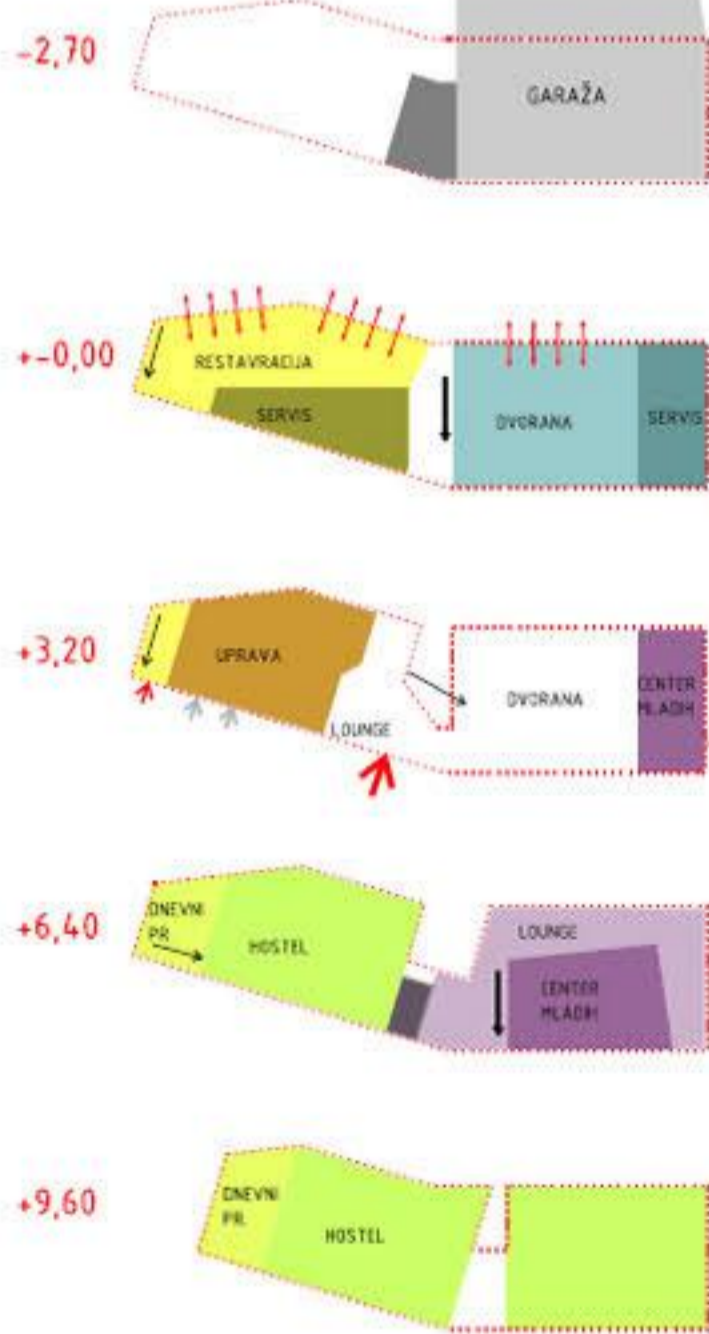


SITUACIJA, M 1:500

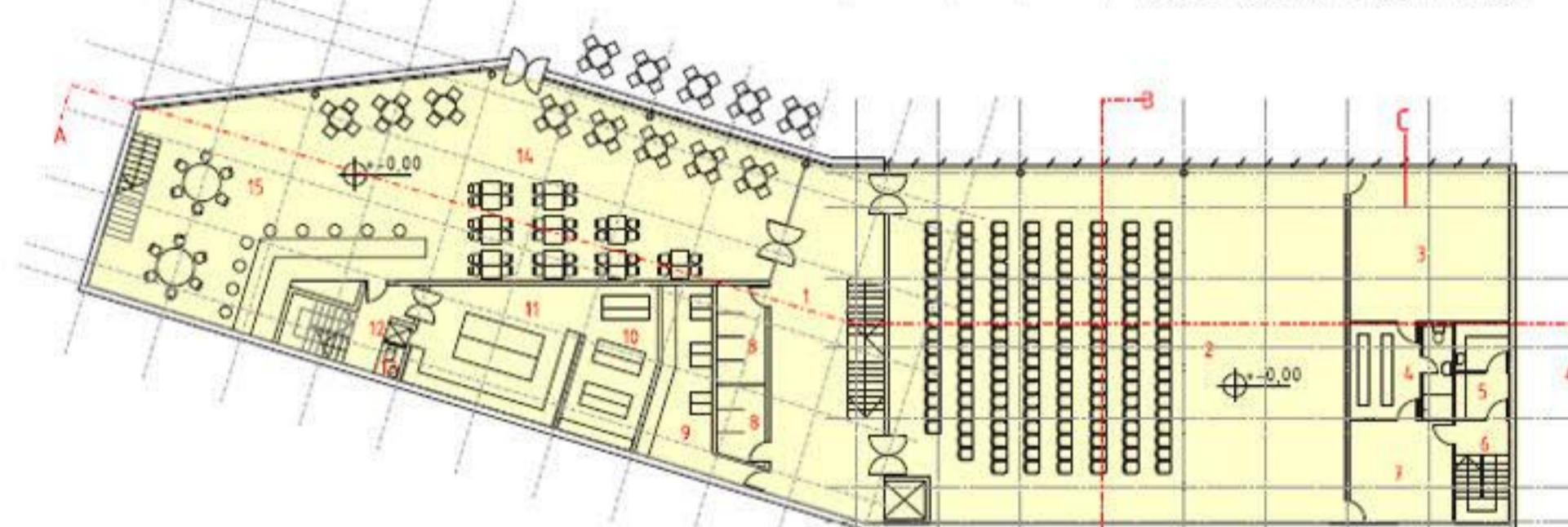


TLORIS KLETI (-2,70), M 1:200

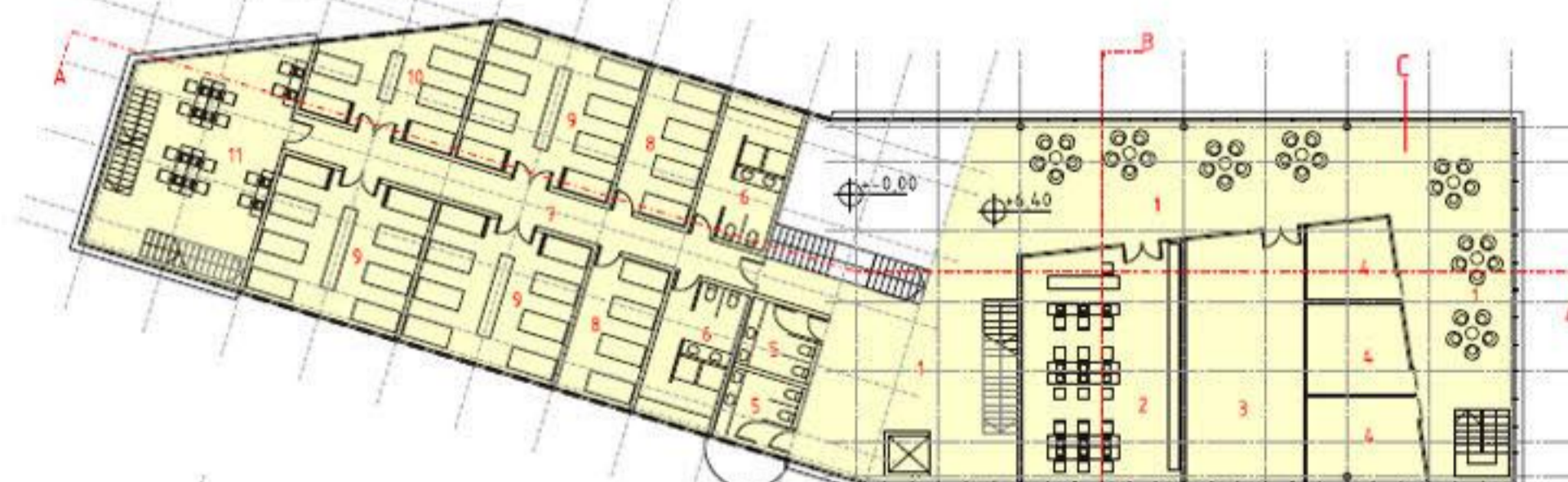
KLET, -2,60			
1 GARAŽA	120	m ²	
2 STOPNIŠČE	12	m ²	
3 SERVISNI PR	7	m ²	
4 STROJNICA	5,5	m ²	
1273	m²		
PRITLIČJE, +0,00			
1 LOUNGE	20,5	m ²	
2 VEČNAMENSKA DVORANA	295	m ²	
3 SKLADIŠČNO-SERVISNI PR	45	m ²	
4 GARDEROBE, SANTIARJE	19	m ²	
5 TEMNICA, SHRAMBA	8,5	m ²	
6 STOPNIŠČE	10	m ²	
7 PREDPROSTOR ODBA	19	m ²	
8 SANTIARJE-OBISKVAJČI	15,5	m ²	
9 PISALNICA, TUŠILNICA	21,6	m ²	
10 SHRAMBA	21,5	m ²	
11 KUHINJA	36,8	m ²	
12 STOPNIŠČE, PREDPROSTOR	14,3	m ²	
13 SANTIARJE	1,5	m ²	
14 RESTAVRACIJA	113	m ²	
15 BAR	100	m ²	
613,2	m²		
PRITLIČJE, +3,20			
1 RECEPCIJA-HALL	109	m ²	
2 SERVIS RECEPCIJA	4	m ²	
3 SEF, SHRAMBA, PRITLJAGA	25,2	m ²	
4 PISALNICA, VOZILO, LOKAL	24	m ²	
5 OODATNA PISARNA	45,3	m ²	
6 SEJNA SOBA	38,4	m ²	
7 SANTIARJE	10,2	m ²	
8 TAJNŠTVO	18,5	m ²	
9 DIREKTOR	16	m ²	
10 VHOŠ-UPRAVA	6	m ²	
11 VHOŠ, SERVIS-OSEBE, HOSTIA	12,1	m ²	
12 INFO-BRALNI KOTIČEK	25,2	m ²	
13 PROSTOR ZA VAJE	20,5	m ²	
14 PROSTOR ZA VAJE	26,9	m ²	
15 STUDIO	29	m ²	
16 SANTIARJE	2	m ²	
17 KOMUNIKACIJE, STOPNIŠČE	18	m ²	
452	m²		
1. NADSTROPJE, +6,40			
1 LOUNGE, KOMUNIKACIJE	234	m ²	
2 MULTIMEDIA	68	m ²	
3 STUDIO	54	m ²	
4 DELOVNI PROSTORI	47,3	m ²	
5 SANTIARJE-OBISKVAJČI	10,5	m ²	
6 2X SANTIARJE, TUŠI-HOSTEL	2X29	58	m ²
7 HODNIK	2X20,5	41	m ²
8 ZSKUPNA SOBAM	3X42	126	m ²
9 SKUPNA SOBAM	3X2	6	m ²
10 SKUPNA SOBAM	3X2	6	m ²
11 INTERNET KOTIČEK	0,8	m ²	
769,9	m²		
2. NADSTROPJE, +9,60			
1 LOUNGE	38,2	m ²	
2 HODNIK	33,8	m ²	
3 4X DVOJNA SOBA S KOPALNICO	4X44,5	178	m ²
4 HODNIK	36,6	m ²	
5 SNOVJUNA SOBA S KOPALNICO	5X42	210	m ²
6 DVOJNA SOBA S KOPALNICO	4,1	m ²	
7 SANTIARJE	8,3	m ²	
8 SERVIS	1	m ²	
9 BAR	62	m ²	
752,2	m²		
OBJEKT	2751	m²	
KLET	1273	m²	



TLORIS PRITLIČJA (+0,00), M 1:200



TLORIS 1. NADSTROPJA (+6,40), M 1:200



TLORIS 2. NADSTROPJA (+9,60), M 1:200

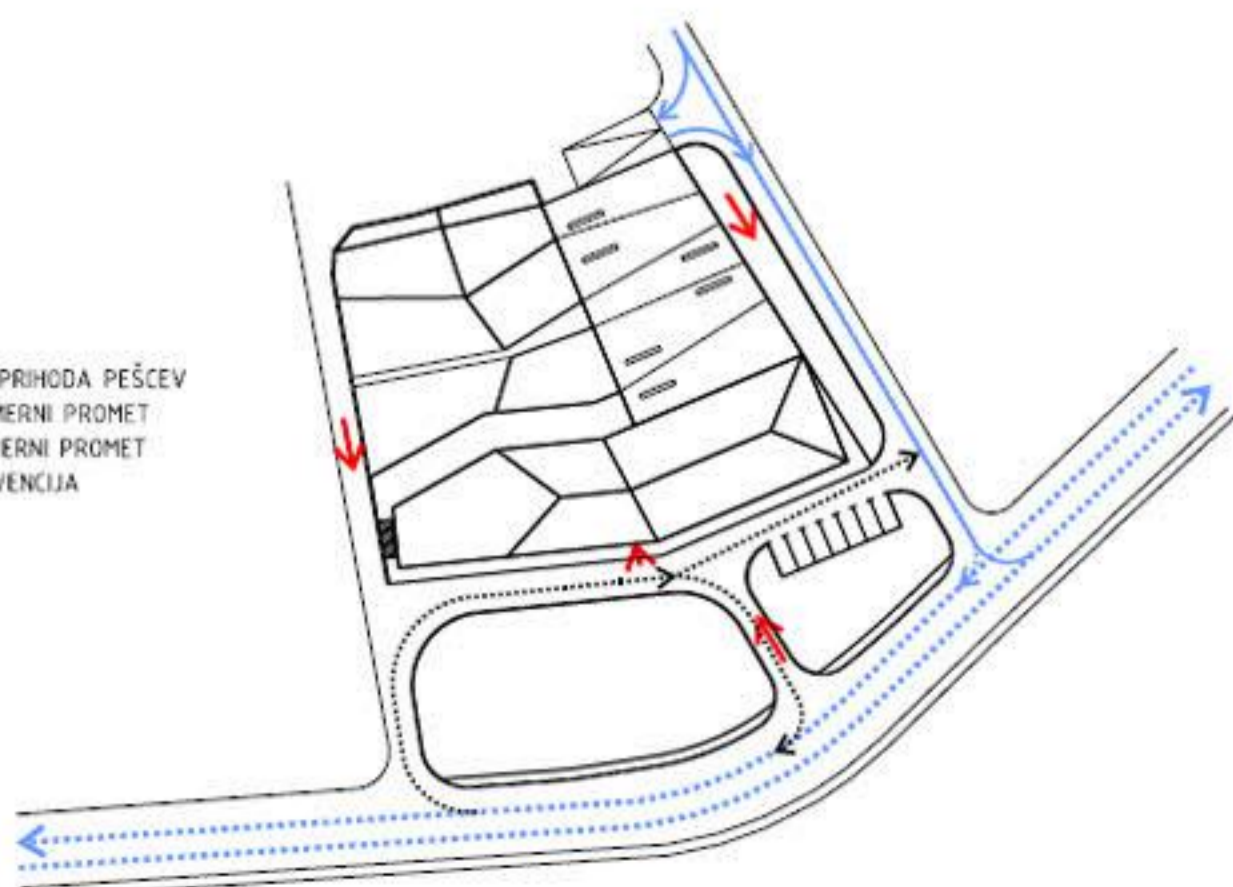
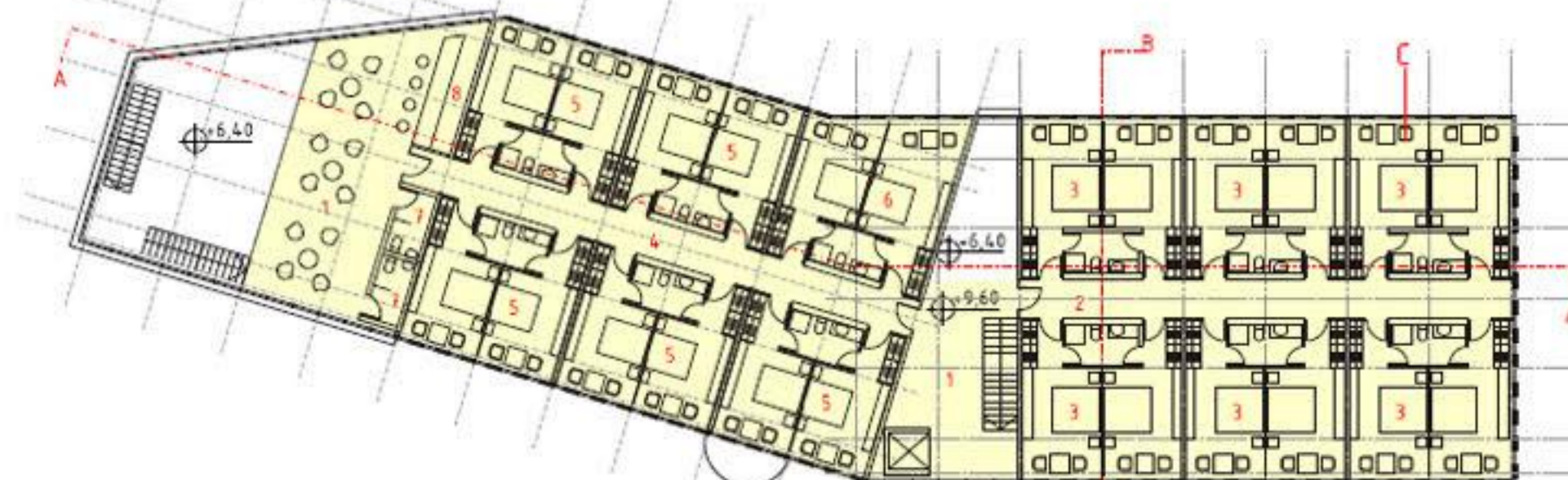
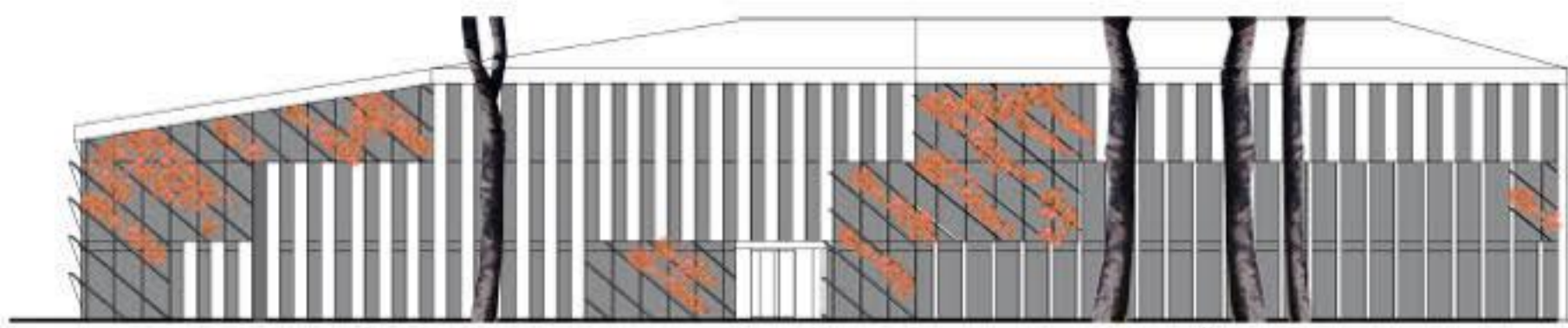
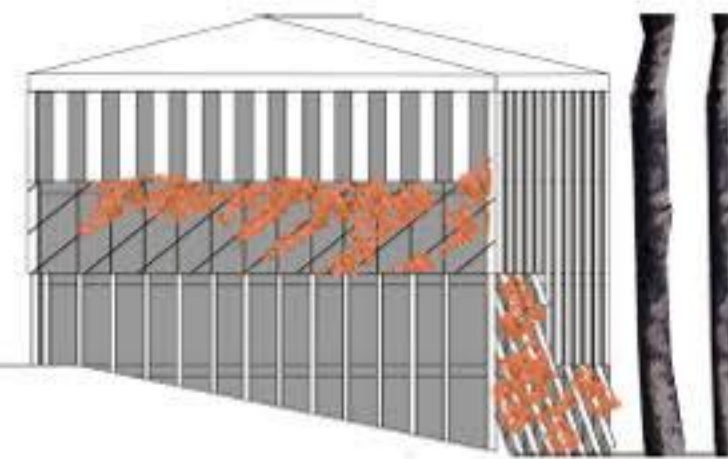


DIAGRAM PROMETNE UREDITVE

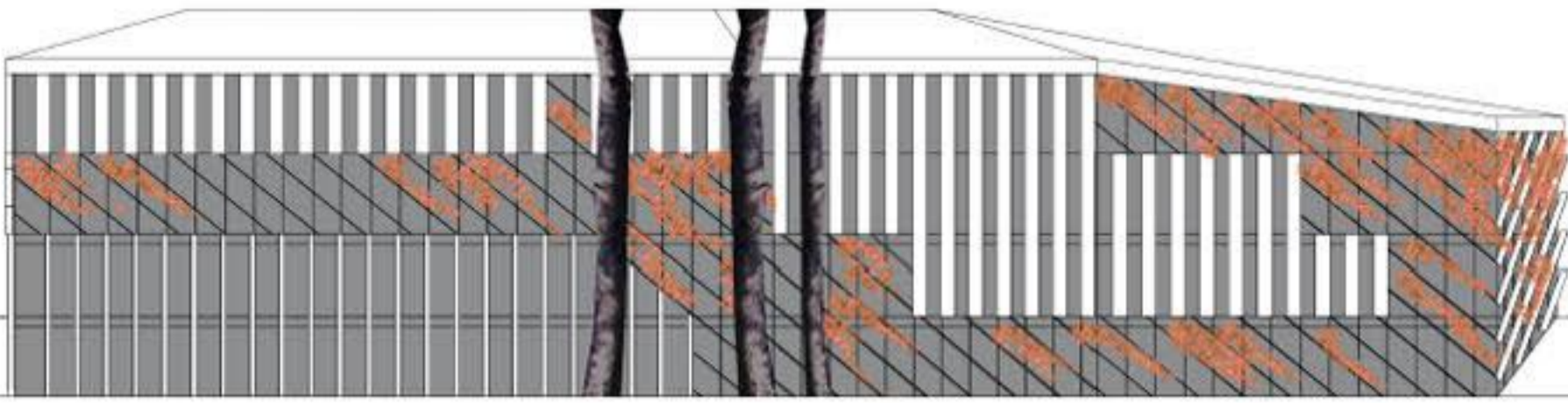
SMER PRIHODA PEŠCEV
 DVOSMERNI PROMET
 ENOSMERNI PROMET
 INTERVENCIJA



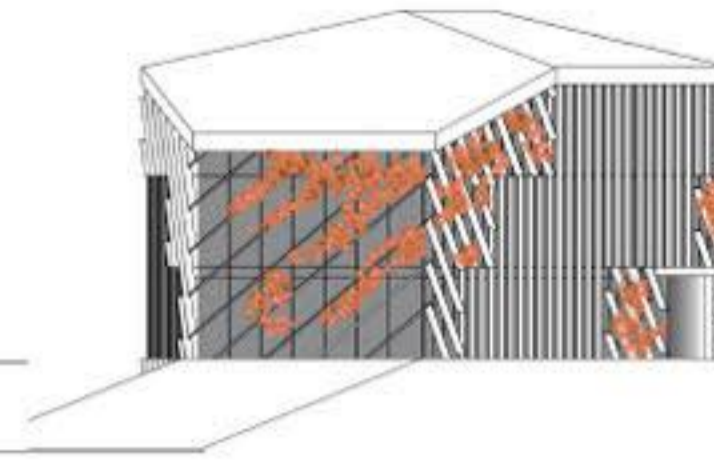
JUŽNA FASADA, M 1:200



VZHODNA FASADA, M 1:200



SEVERNA FASADA, M 1:200

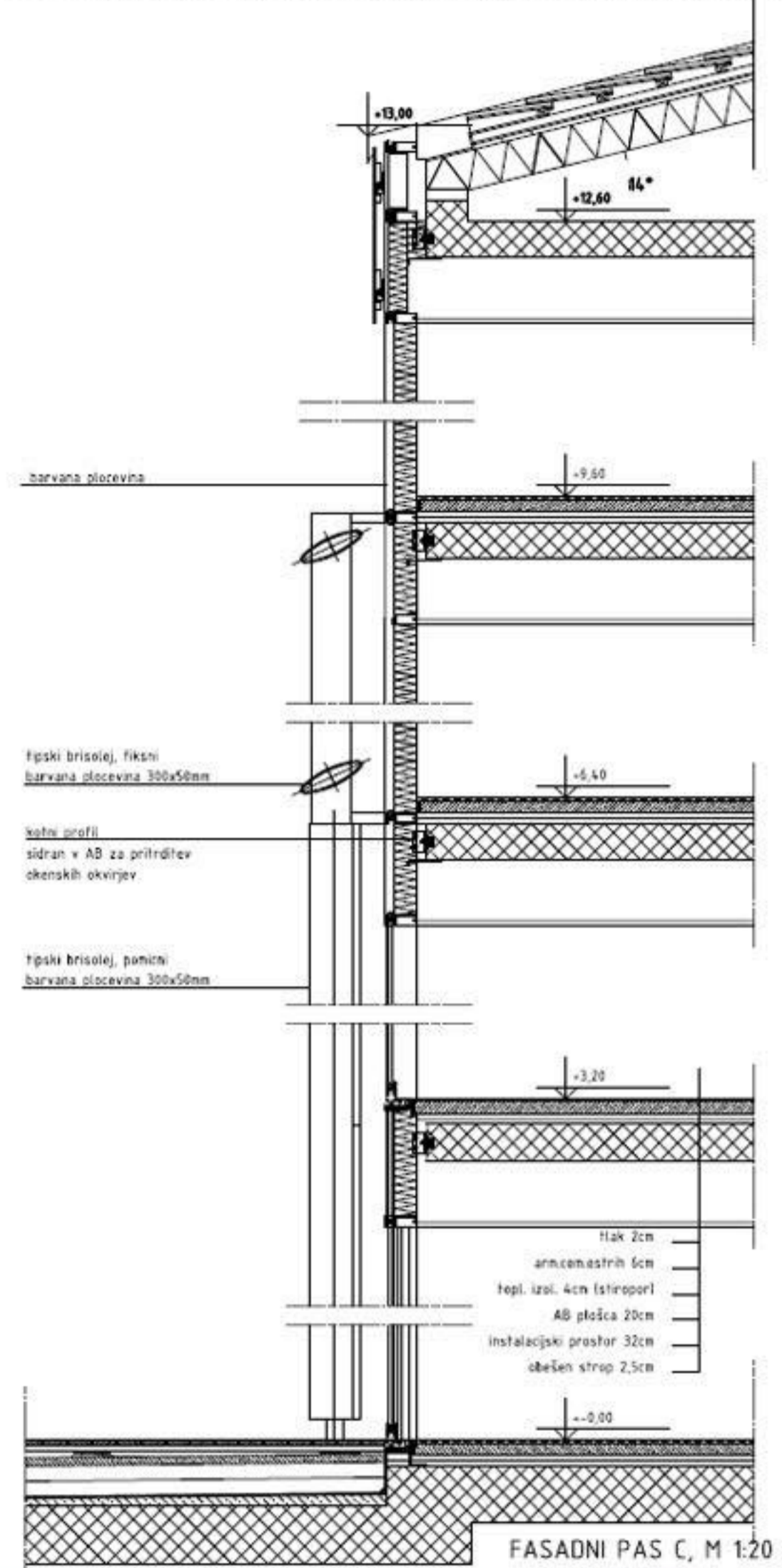
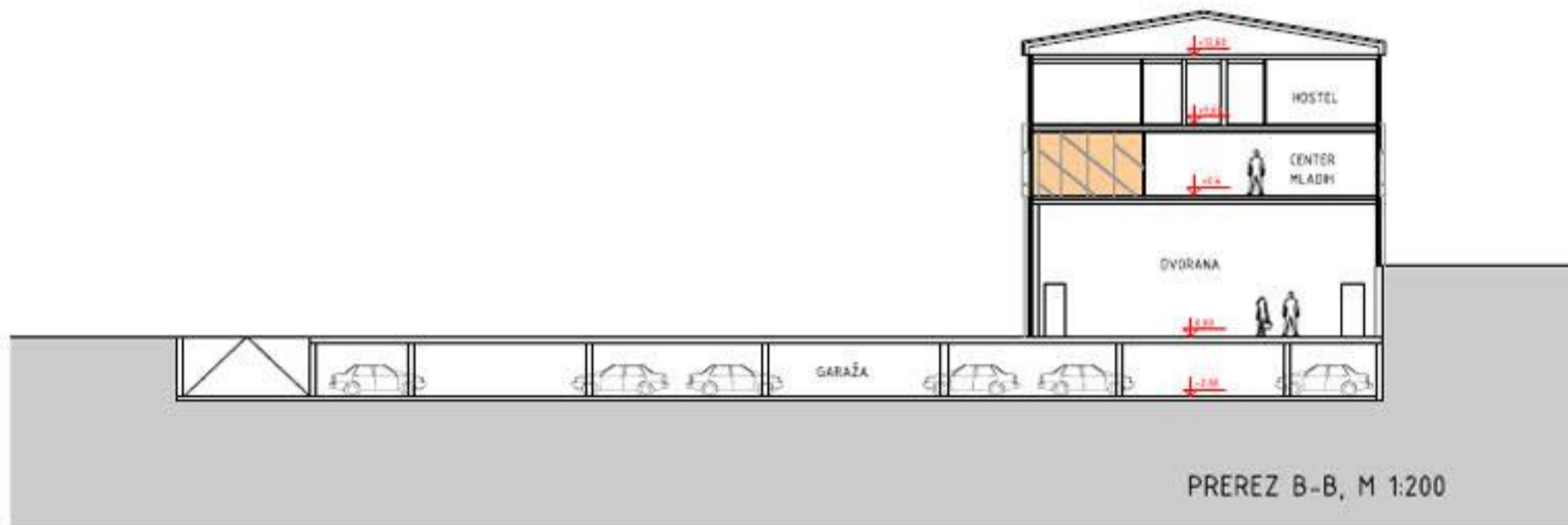
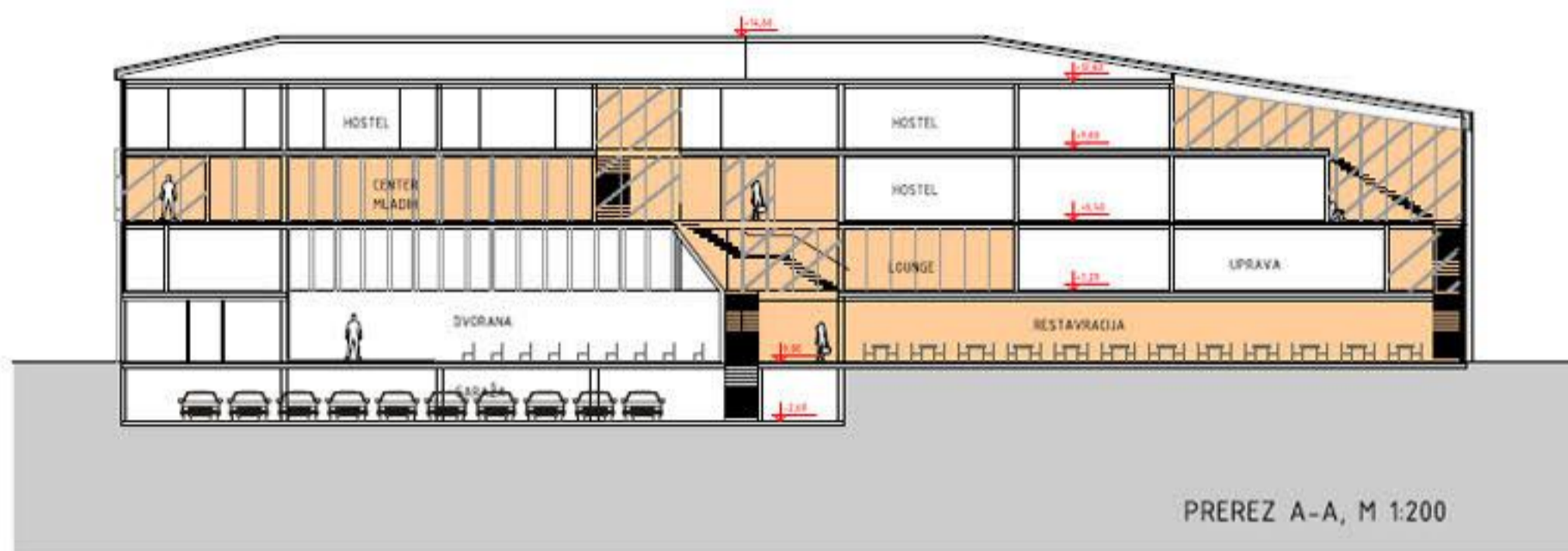
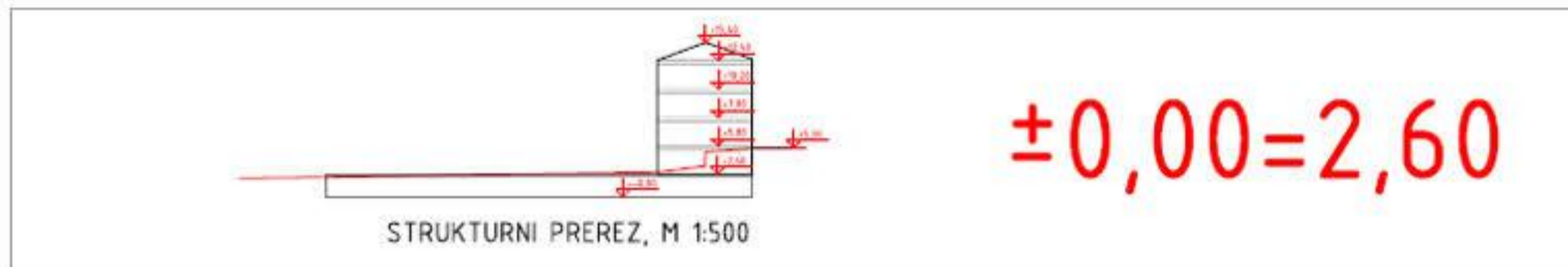


ZAHODNA FASADA, M 1:200

OBRAZ OBJEKTA, NJEGOVE FASADE NAJ BI O NJEM PRIPRVEDOVALE VSE, KOT JE BISTVEN ELEMENT NOTRANJE PROGRAMSKO FUNKCIONALNE ZASNOVE OBJEKTA „KAČA“ JAVNEGA PROSTORA AKCIJE, SREČEVANJA, SAMO-ORGANIZIRANJA, JE NAJOPAZNEJŠI POUČINEK NA ZUNANJOSTI OBJEKTA VALOVANJE „KAČE“ PO DVUJAH HSE.

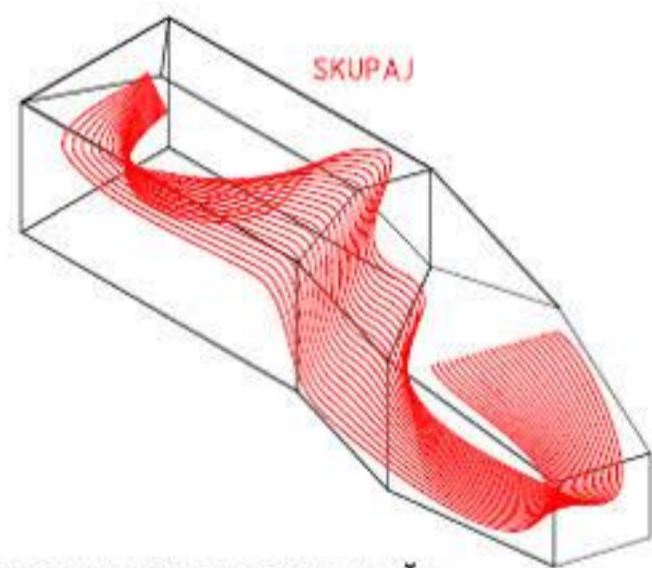
TRI GLAVNE PROGRAMSKE ZGOĐBE, SAM CENTER MLADIH, MULTIMEDIJSKA DVORANA KOT KONCENTRAT IN SRČKA DELOVANJA IN MLADINSKI HOTEL KOT DOBRODOŠLA NADGRADNJA, MAJO VSAKA ZASE SVOJ IZRAZ NA POVRŠNI OBJEKTA. V VSEH TREH OPNAH GRE ZA ZASTEKLEVE, A TA SE LOČI PO NAČINU OBEDELAVE, BARVI, SISTEMU SENČENJA, ODPRTO IN ZAPRTO JE LAHKO TUDI STEKLO. LAHKO NUDI VSE NJIANSE POVEZOVANJA EK TER IN-TERERJA. OD PROZORNOSTI DO NJIANSE PROZORNOSTI, SLUŠNJE SLIKE IN-ALI SVETLOBE DO POPOČNE ZAPRTOSTI, PRIKROTIŠTI, TEME.

- TIP 1
HOSTEL, UPRAVA
SIN ZASTEKLEVE
- TIP 2
LOUNGE, KOMUNIKACIJSKA KAČA
NA REDKELJE SENČNE
DIAGONALNI BRISOLEJ DVITI Z PLEZALKO
- TIP 3
VEŠNAMENSKA DVORANA, MLADINSKI CENTER
SENČNE SE PRILAGAJA POTREBAM
VRTLJIVI VERTIKALNI BRISOLEJ





PARK ARRIGONI



PROSTORSKO PROGRAMSKA ZASNOVA PRERAŠČA KLASIČNO DELITEV NA JAVNO, ODPRTO IN PONAVALDI RAZŠIRJENO PRITLIČJE (BREIT-FUSS) IN BOLJ ALI MANJ ODMAKNJE, TEŽJE DOSTOPNE ETAŽE. JAVNI PROSTOR (KAČA) AKCIJE SE RAZVIJE IN RAZLIJE SKOZI VSA NADSTROPJA. MOŽNE SO UPORABE IN SO-UPORABE PREKO VEČ ETAŽ, BEŽEČI POGLEDI, SPONTANI PREHODI IN VSE VRSTE KOMUNIKACIJE. KAČA JE JAVNI PROSTOR PREKO KATEREGA SE PREHAJA V INTIMNEJŠE ALI SPECIFIČNE CONE. KONTROLA DOSTOPOV SE VRŠI Z MAGNETNIMI KARTICAMI NA VRATIH V POSAMEZNE PROGRAMSKE SKLOPE. KAČA DELUJE KOT RAZŠIRJENI LOUNGE IN VIZUALNI KORIDOR PROTI MLADINSKEMU CENTRU IN VEČNAMENSKI DVORANI, MEDTEM KO SE V PODALJŠKU BARA RAZVIJE V DNEVNI PROSTOR HOSTLA, KI PA JE NA VOLJU TUDI OSTALIM OBISKOVALCEM NA TA NAČIN JE VSAK KOTIČEK (RAZEN PRIMERNO ODVOJENIH SPALNIC, PISARNIŠKIH PROSTOROV IN SERVISOV) LAHKO HKRATI TRIBUNA, ODER, OPAZOVALIŠČE ALI RAZSTAVIŠČE...

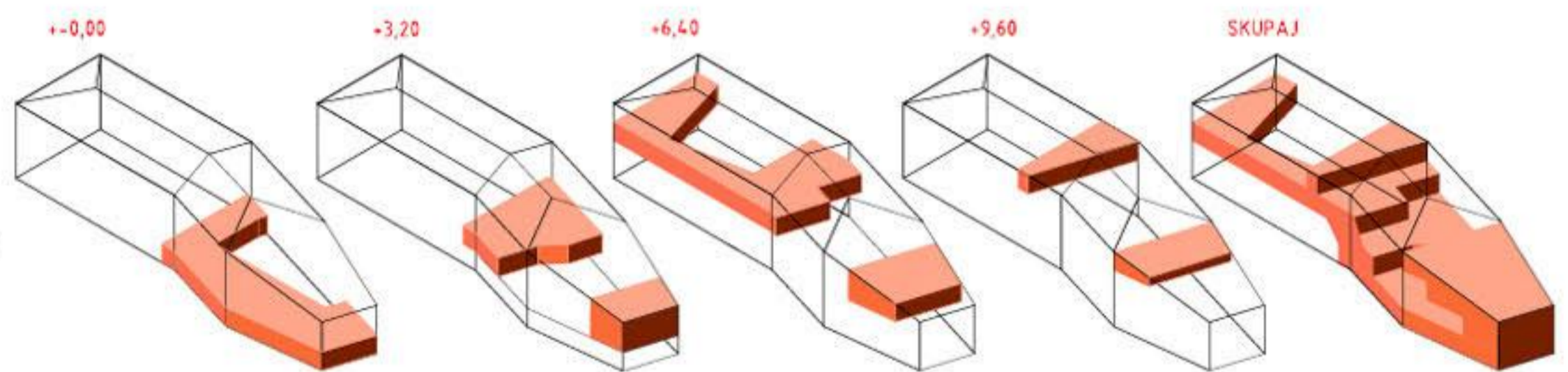
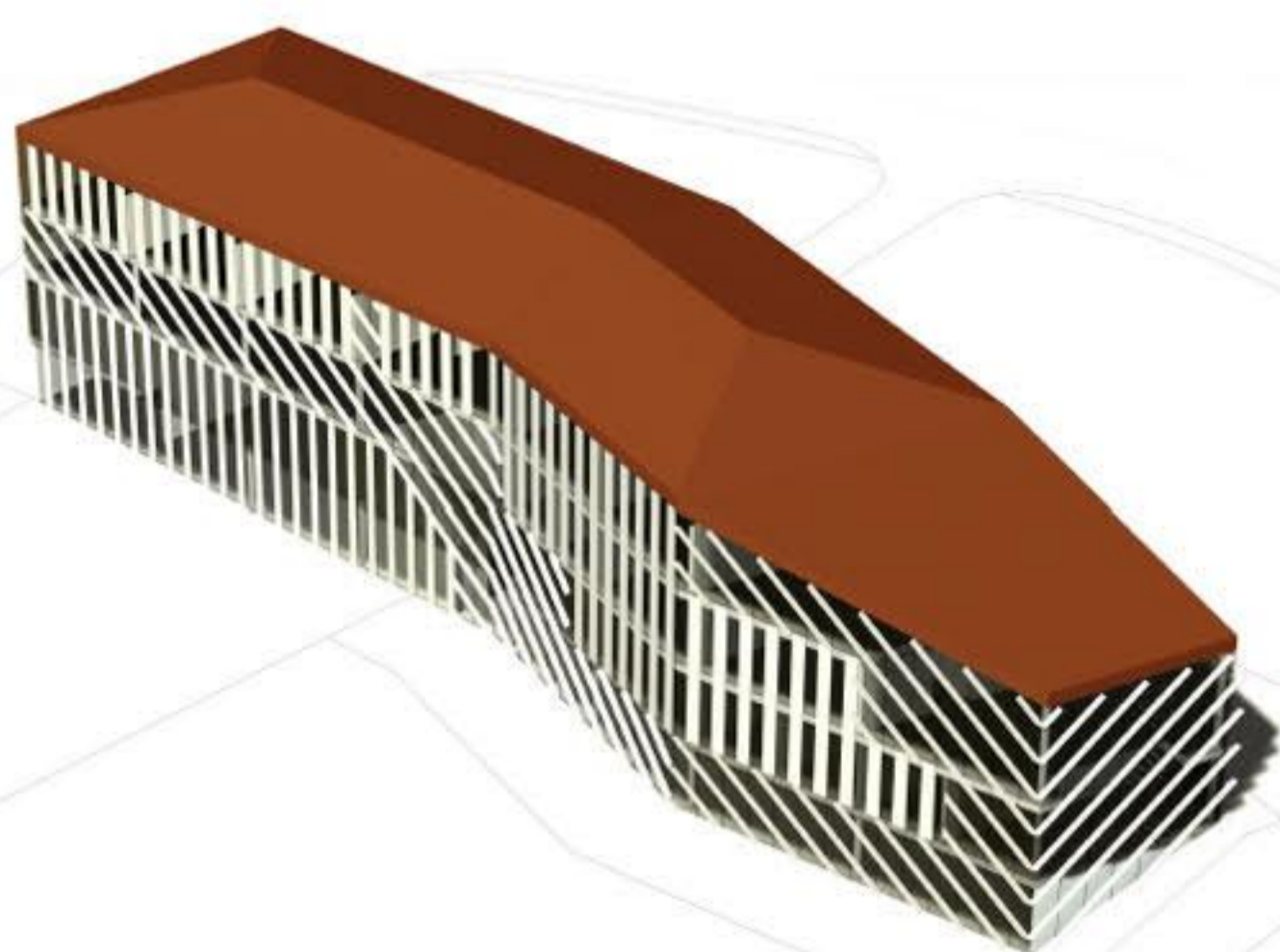
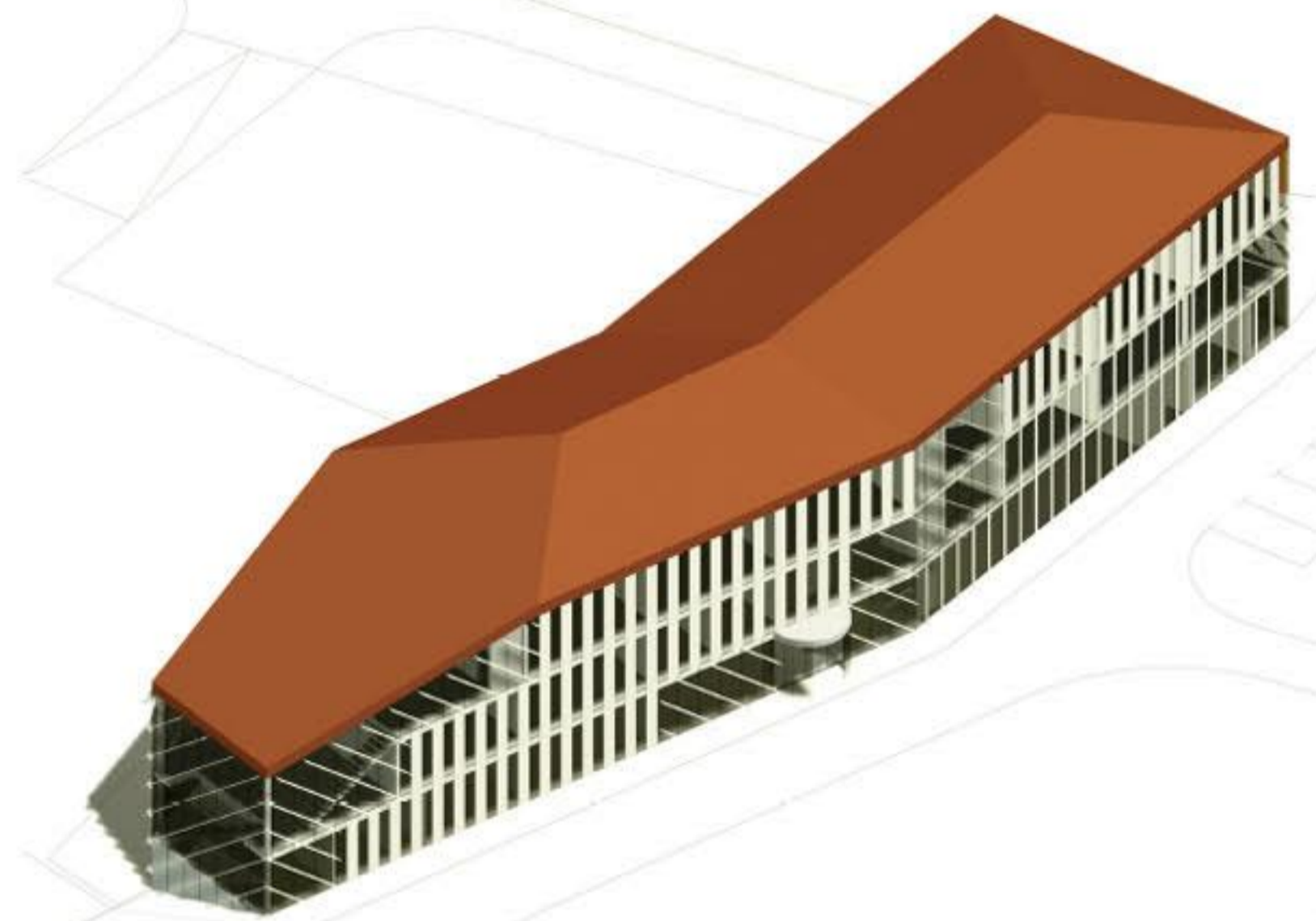


DIAGRAM PROSTORSKE KAČE



SEVERNA STRAN OBJEKTA



JUŽNA STRAN OBJEKTA



POGLED PROTI VHODU



FOTOMONTAŽA