

Shema programa



Predstavitev novo zasnovanega Centra Barje nas vodi skozi vrsto kolcažev. Učna pot se prične pri izlaski ceste in nas vodi ob urejenem historičnem vrtu stare šole. Prvi pogled na Center Barje je rastej stebrov iz žaganega lesa. Stebri, ki se sklanjajo med debela dreves na lokaciji stare šole, marveč se subtilno zlijejo z naravo in na prvi pogled delujejo kot podaljšani vrti stare šole. Kjer se pri pogledu z izlaski ceste stebri sklanjajo med debeli, se s Penuzjeve ceste prikažejo v svoji globini in tako zasijo nov objekt ob staro šolo. Kolaž 1



Ambient znotraj novega objekta odpira poglede proti stari šoli in Hči. Stena tržnice prepreči hrup s prometne Penuzjeve ulice. Pogleda proti jugu lahko na zmožni drevo avtomobil, ampak se s streho ustvari spodnji rob odprtega slikovitega razgleda na Krim. V zavetju jasno nakazanega večnamenskega trgajevniča lahko stari uživajo ob kavi z razgledom na slovenske gore medtem ko se njihov otroci igrajo na tematiko obarvanem igrališču ob kavarni. Kolaž 2



Urejen drevored ob Penuzjevi ulici in nadstrešnica nad tržnico nudita senco obiskovalcem v toplih dnevih in ustvarja okvir novemu trgu. Odprt raster stebrov povezuje zahajajo stare šole z objektom in uporabniku nudi neposreden dostop do tržnice ali kavarne na drugi strani večnamenskega trga. Kolaž 3



Učna pot, ki se razlaga med programom trga, se vnovič usmeri v jasno definirano učno pot. Ta nas s spremljajočim drevoredom popelje do športnega programa, odkrivenega od Penuzjeve ulice. Pot je vodilni celotni soširni opremljena z urbanimi potrebščinam, namenjenim ležernemu ležanju v senoli dreves ali opazovanju dogajanja na športnih površinah. Kolaž 4



Sprehod po učni poti ali po urejeni poti skozi hortikulturni vrt nas ob kanalu popeljeta do kondne postaje, plaže. Lebedi leseni podest nuditi možnost sončenja ob ledeni ali dostop do kanupa, kjer z ustreznim pogledom proti ljubljanskemu gradu nadaljujemo svojo pot. Plinoti se simbolno podaja z učne poti, kjer se dogodivščina ne zaključuje temveč šele začne. Kolaž 5

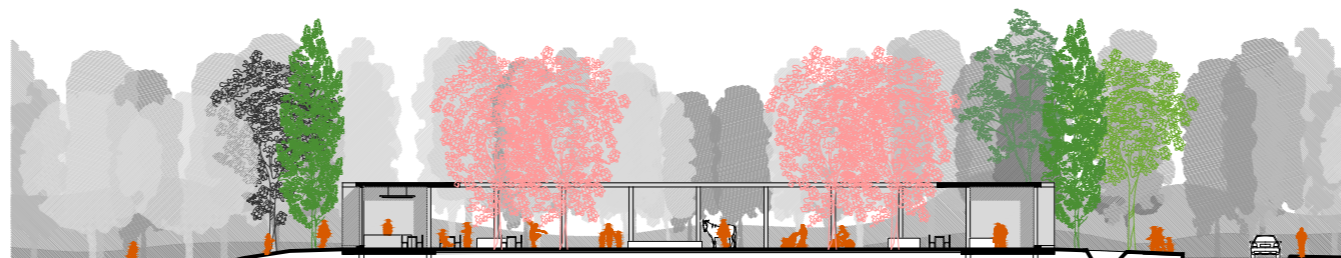


Uvoz z ilanke z manjšim parkiriščem ob šoli (14 PM +3inv. PM + 4 motokiki).

Novo središče je v tej smeri popolnoma transparentno za poglede in prehod.

Vse programe povezuje sponavna in igralna pot, ki vodi od šole skozi novi Center Barje do nabrežja iličice.

Prečni prerez A-A 1:200

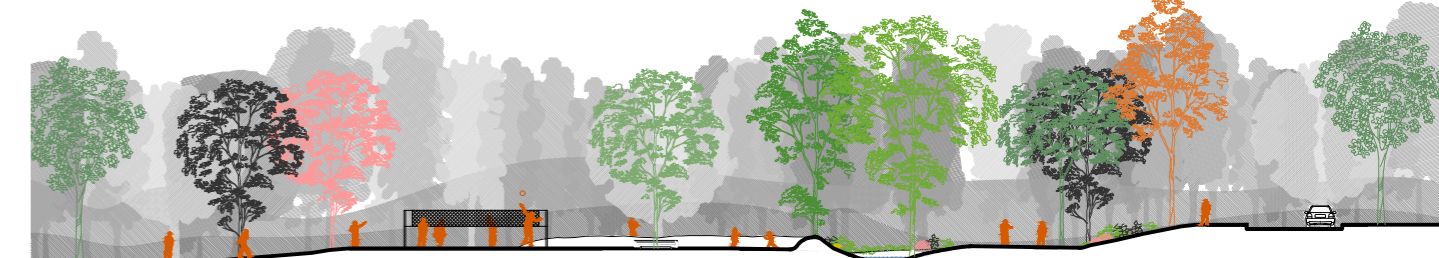


Objekt večnamenske kavarne, garderob in sanitarij. Pod široko streho je prostor za zunanje mize, ki se širijo tudi pod drevesa na trgu.

Del prostora trga je zatravljen in služi kot sejmišče. Na trgu je urejen vodnjak, ki služi tudi kot napajališče. Nadstrešnica s kolonadno za tržnico ščiti trg pred hrupom iz Peruzzijev.

Ohranjen obstoječi jarek in dodani jagnedi ob fasadi Centra ter dreved ob Peruzzijevih.

Prečni prerez B-B 1:200



Igrišče za odbojko na mivki.

Površine, ki členijo prostor parka in rekreacijskih programov, so zasnovane dinamično, prehajajo ena v drugo. Igralno pot členijo na severni strani zatravljen trabači.

Tratne plošče ustvarjajo podlago in okvir za športna igrišča ter povezovalne poti. Uredi se prostore za pike, balne, količke s klopmi, informala amfiteater itd.

Prečni prerez C-C 1:200



Ob obstoječi šoli je urejen rekonstruiran klasični park (parter) z geometriziranimi cvetličnimi polji in ornamentiranimi živimi mejami.

Zelene površine se uredijo tudi ob parkirišču in poteh. Spomenik se postavi na eno od osi radialne ureditve, pod veliko drevo.

Obeležje je dobro vidno tako za mimoidoče kot za obiskovalce stare šole.

Ob objektu novega centra Barje se v ritmu fasadnih valov posadijo jagnedi.

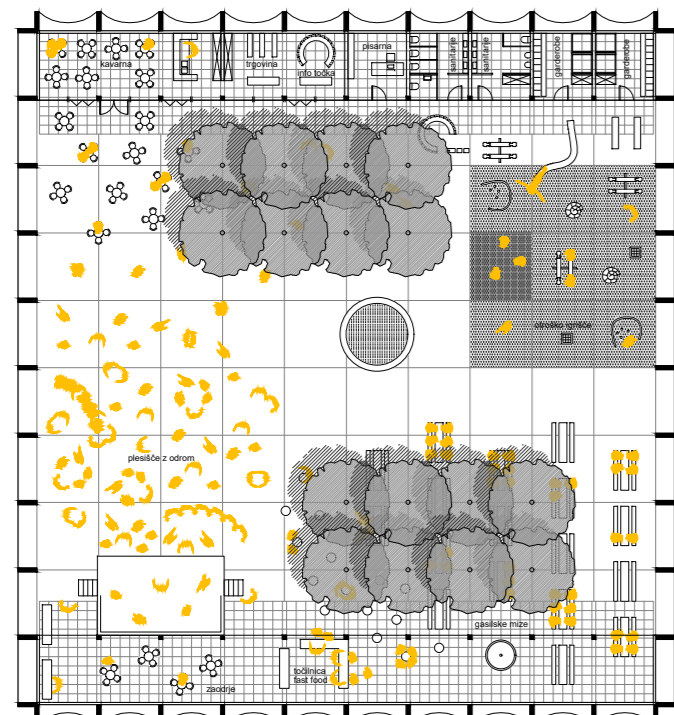
Parkirišče ob Peruzzijevih (46 PM) in dovoz za Center Barje.

Vodni jarek ob Peruzzijevih se ohrani in krajinsko ter hortikulturno uredi s spremljajočimi zasaditvami in peščenimi potmi.

Med njimi se uredi diskretna urbana oprema (klopi, oz. podesti za sedenje in poležavanje, koški, igrali itd.).

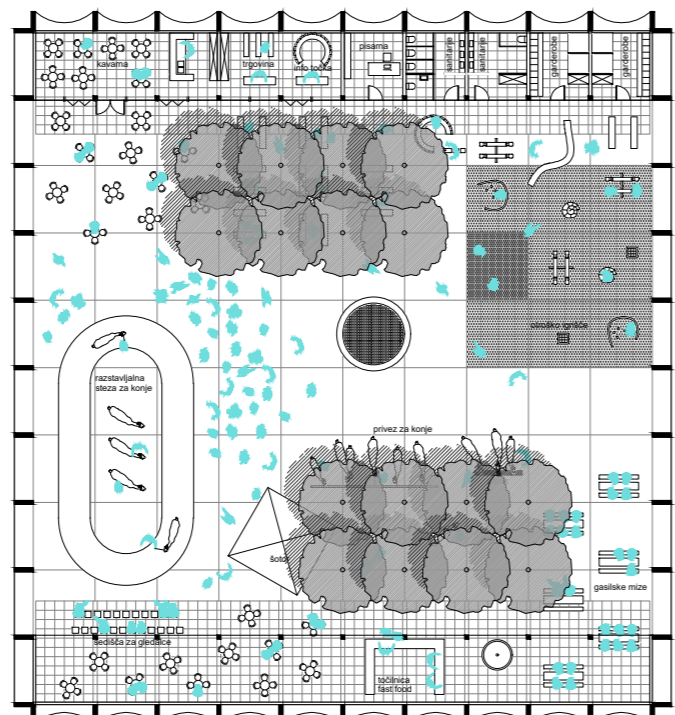
Ob bregu iličice se uredi manjša lesena ploščad za opazovanje reke, sončenje in pristajanje čolnov na vesla.

Vzdolžni prerez A-A 1:200



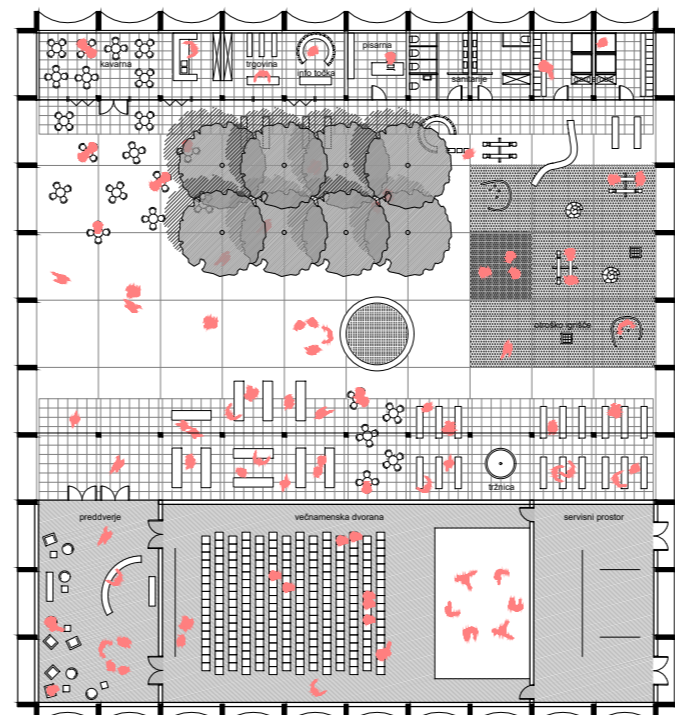
Večnamenski prostor med nadstrešnico in spremljajočimi programi se lahko prilagodi najrazličnejšim priveditvam. Pri veselicah se na primer premično pohištvo prestavi tako, da odstopi prostor odru pri čemer se pod nadstrešnico ustvari zadostje.

Veselica 1:200



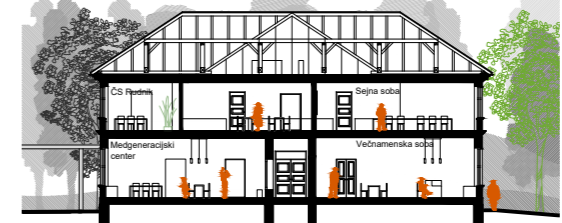
Pri tem dogodku se pod streho postavijo sedišča za goste, sama razstava se odvija na trgu. Prestanek nadstrešnice služi pripravi in prodaji hrane, kavarne deluje nemoteno.

Razstava konj 1:200



Arhitekturna zasnova glavnega objekta Centra Barje s svojo modularnostjo omogoča vzpostavitev velike večnamenske dvorane s predstavnim in servisnim prostorom (okvirno 500 m<sup>2</sup>).

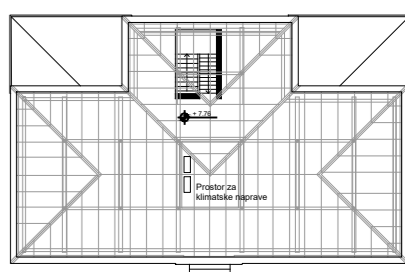
Večnamenska dvorana 1:200



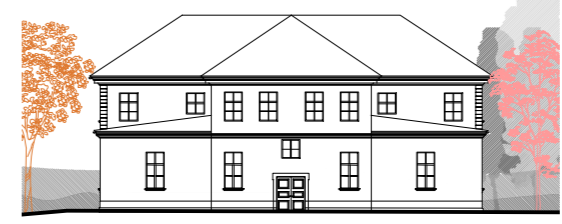
Prerez vzdolžni 1:200



Fasada jug 1:200



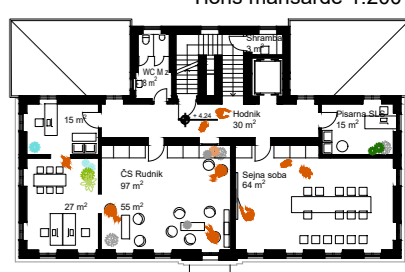
Tloris mansarde 1:200



Fasada zahod 1:200



Fasada sever 1:200

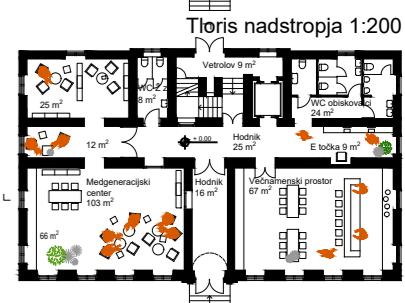


Tloris nadstropja 1:200



Obstoječa šola je glavna kompozicija. Zasnova vzpostavlja preločnost prostora v smeri vzhod - zahod, od ilanke do iličice.

Prečni prerez D-D 1:200



Tloris pritličja 1:200



Ob uvozu z ilanke se uredi postajališče biciklistov.

Zadnji vhod v staro šolo se uredi nivojsko in poveže z dvigalom, ki omogoča dostop funkcionalno oviranim v vse etaje.

Novi objekt oblikuje zaščiten kvadratni trg. Osrednji del trga je odprta površina, ki omogoča različne dogodke in prireditve.

Otroško igrišče je urejeno z mehkim tlaki pod igrali. Je del trga, tako da so otroci pod nadzorom staršev, ki sedijo na kavarniškem vrtu.

Višinsko razgibana krotna asfaltna steza za kolesarjenje in rotanje (kolopark).

Zunanji fitness (street workout) je postavljen na rob trga v senco dreves.

Večnamenska asfaltna igralna površina, opremljena z goli, koši, itd.

Dve igrišči za odbojko na mivki.

Plaža, dostop do vode.

Vzdolžni prerez B-B 1:200