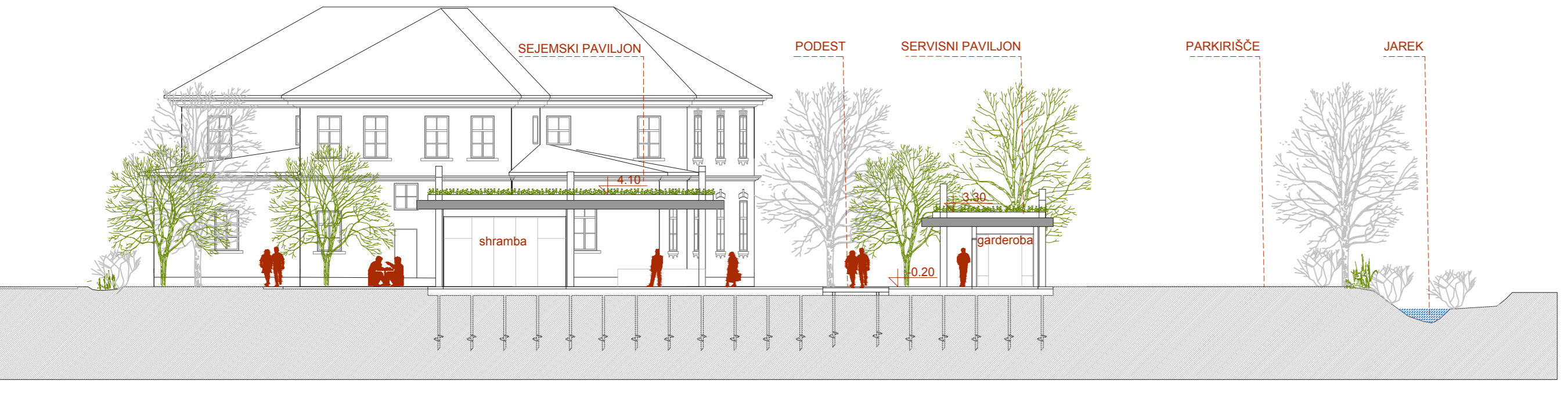
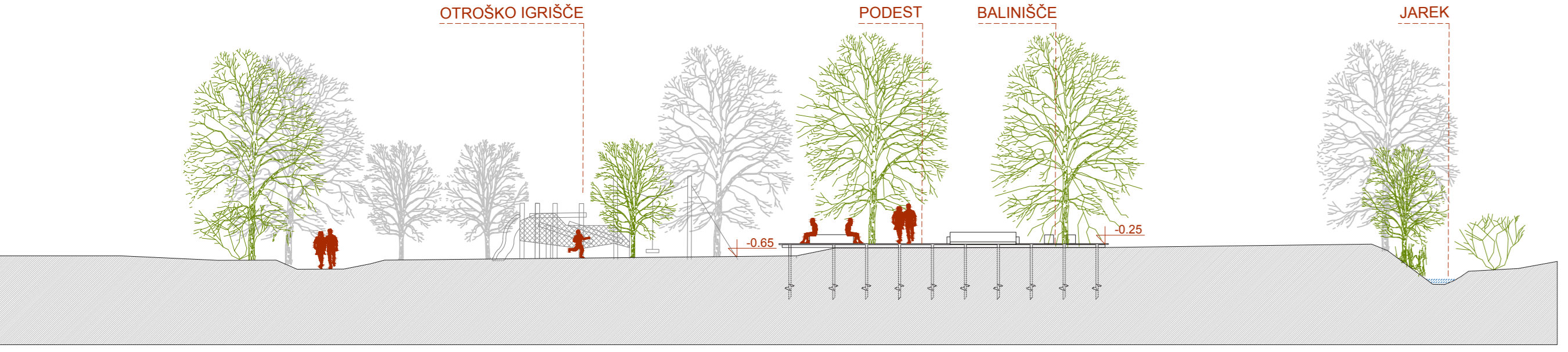


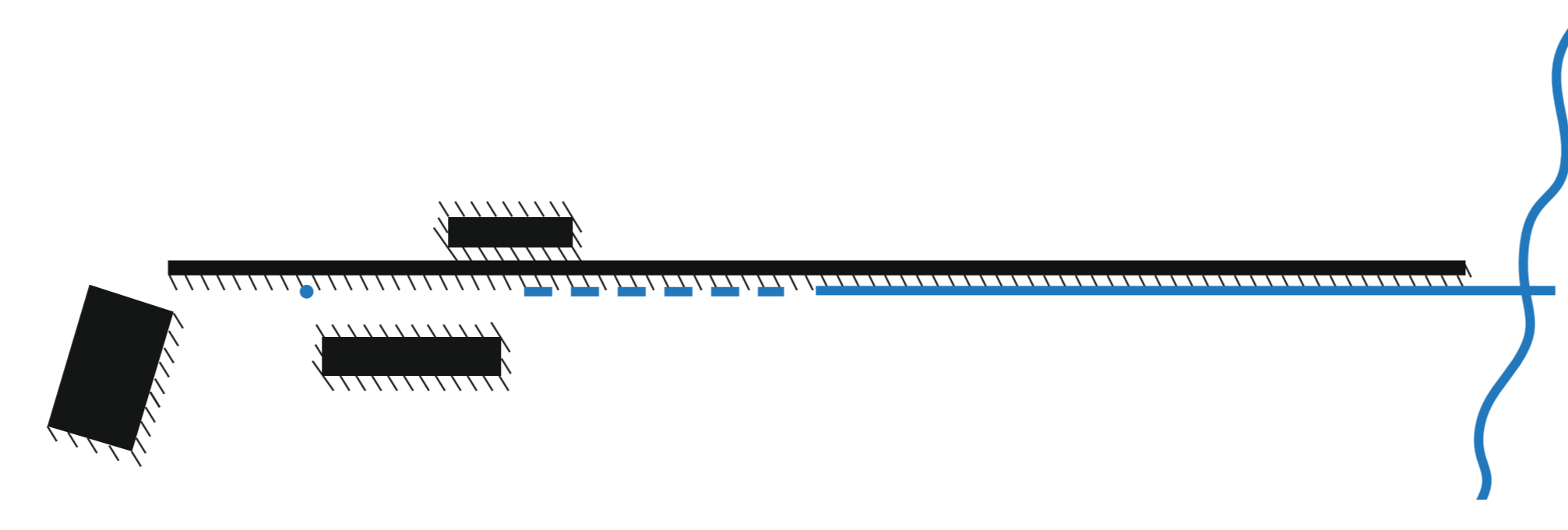
VZDOLŽNI PREREZ PREKO OBJEKTOV, IGRIŠČ IN KOLOPARKA M 1:200



PREČNI PREREZ A\_A PREKO NADSTREŠNICE S SEJEMSKIM IN SERVISNIM PAVILJONOM M 1:200



PREČNI PREREZ B\_B PREKO OTROŠKEGA IGRIŠČA IN BALINIŠČA M 1:200



SHEMA KONCEPTA ZASNOVE

**SODOBNA INTERPRETACIJA ZGODOVINSKIH PLASTI**  
 Ljubljansko barje je naravni vodni začetnik, pozvedanje pa normalna del njegovega delovanja. Glavno prostorsko poudarje vsebuje hvali leseni posest kot vzdržna povezava različnih programskih sklopov. Odklovan je kot barja komunicacija in pomni sustren odnos z mestom na ohranjanje barjanskih tal.

**UREDITVE ZA RAZLIČNE GENERACIJE**  
 Ureditve, podesti, igrišča so urejene z misli na različne generacije, tako najmlajše, najstnike, kot tudi starejše.

**FLEKSIBILNOST ZASNOVE**  
 Zasnova vključuje različne možnosti reše prostora, predvsem je prilagojena na visoke vode ter na izvajanje priredel. Večnamenska travnata površina tako služi kot dodatni prostor za sejnišče oz. dodatno začasno parkirišče z odvoza s Preučjeve ceste, sajor pa omogoča prosti igril in igre z žogo.

**SEJEMSKI PROSTOR IN TRŽNICA**  
 Za Stare šole je urejen trg, javno in južno od podesti za sta umišljena dva paviljona, večji sedenski in manjši servisni. Prostor med njima, pod nadstreškom, je namenjen sejnišču in smrečnikom ter se povezuje s trgov, veliko pedeseto odprto površino med Stare šole in novima paviljonoma.

**CENTER BARJE: VISTOPNA TOČKA NA BARJU**  
 Ureditve postane vodopna točka in lokalno smetišče Ljubljanskega barja, interpretira zgodovinsko, naravno in simbolično plast barja.

**TRAJNOSTNA MOBILNOST**  
 Glavni dostopi in dovoz ostajajo s smeri Barjanske ceste. V bližini nadstrešne kolesarske steze in avtoobvoznega postajašča se uredi kolesarnica, kolesarski P+R in postaja za Bickel... kar omogoča dober razvoj trajnostne mobilnosti.

**INTERPRETACIJA HISTORIČNEGA VRTA**  
 Po izvornih kopih v zasnovi se uredi pedesetna površina. Temeljno postavljeno se obdrža, na robnih uredi prostor za sedežne, bl sem se oblikuje sodobni uradni element za interpretacijo zgodovinske ureditve in družanje.

**ŠPORTNA IGRIŠČA**  
 So umišljena v obliki sodobnih na obstoječi tereni, s čimer se zagotavlja prostor prehodnosti in ustvarjanja aktivnih programov skupaj od Stare šole do Iščice. Dostop do igrišč je omogočen s poti in iz posesti s stopnicami, sajor pa rilo postreže tudi kot izbora tal, prostor za geodice.

**MODELI BARJA**  
 Temeljno igrališče z igro, simbolno in izobraževalno vsebino na temo barja (delovanje tal, posejdanje in konzerviranje), delovanje vode, strelja, držina sposobnosti rastlin, interaktivna maketa barjanskih tal in restorancika, debem pod j) je umiščeno na podesti.

**OTROŠKO IGRIŠČE**  
 Del otroškega igrišča se uredi na travnati površini podesti in lokalni igril za otroke različnih starosti, del igrišča pa na podesti kot tematsko igrišče za vse generacije v osi vodnega jarka, z interaktivnim model delovanja barja, barjanskih tal in vode.

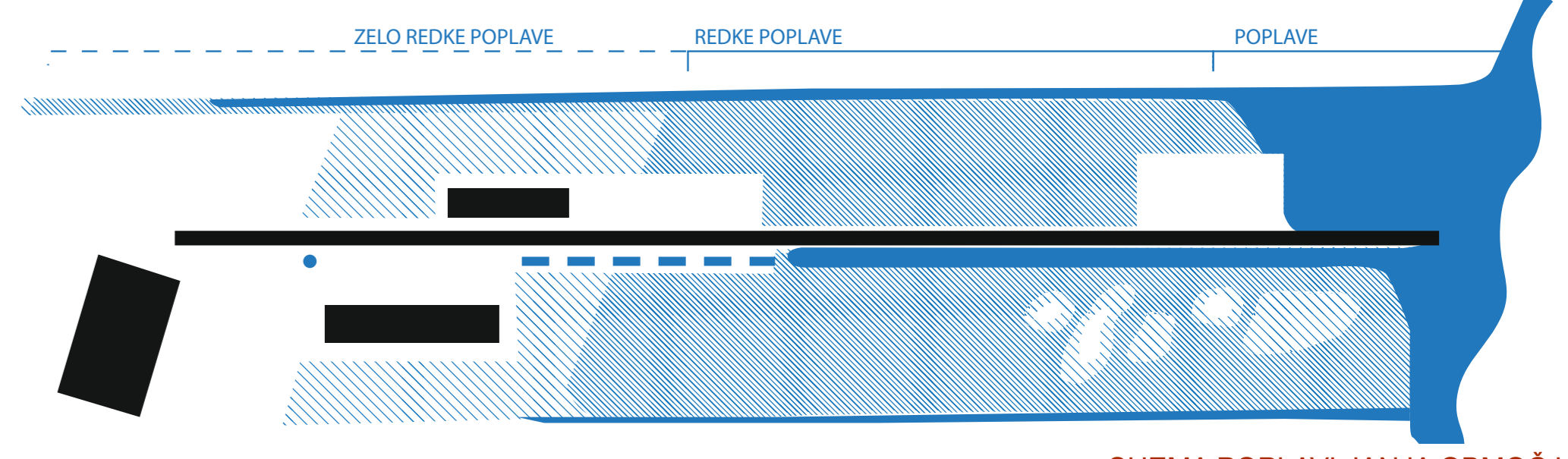
**TRAJNOSTNA GRADNJA**  
 Uporabi se točkova priležnost, za katerega je značilna filtra in poceni mobilizacija opreme za temeljenje, pri čemer spremlja pilotov pa in potrebnih dodatnih sklopov, tudi stroški občiranja in odvoza materiala po ritalaciji sponanih plotov so minimalni. Takšno temeljenje je nadvse ustrezno za občutljiva barjanska tla.

**KAKOVOSTI POGLEDOV**  
 Izkoristi se lepe poglede v smeri proti severu in severozhodu (Karavotke Alpe, Grajski hrib in Golovec, Iščica) za umiševanje plaze.

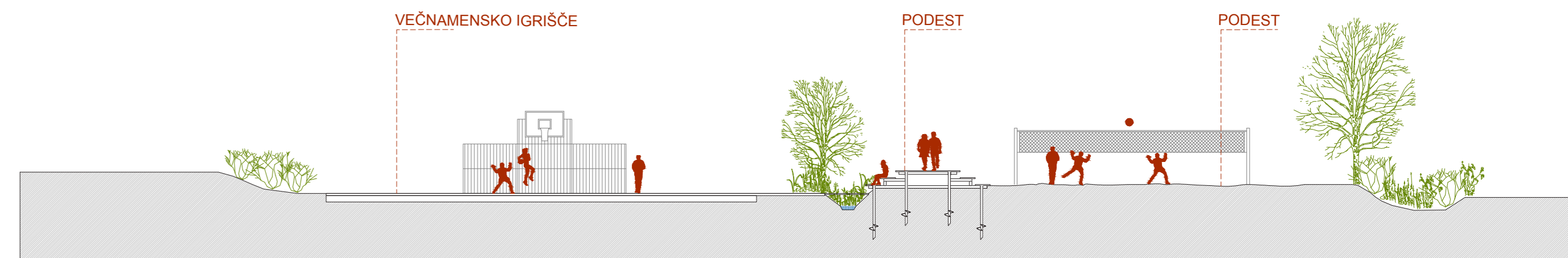
**UNIVERZALNA DOSTOPNOST**  
 Pri zagotavljanju dobre dostopnosti se upoštevajo potrebe različnih uporabnikov, vseh starostnih skupin in oseb z oviranostmi.

**VODNI JARKI NA BARJU**  
 Voda je temeljni bori in identifikacijski element barja. Omogoča delovanje vseh odložiteljnih jarkov na različnem območju. Či jarku se uredi značilna mreža, z umiševanje programov, ki se prilagaja na vodnih vodnih. Odklovanje barja in pristava nad njim pa omogočijo vodo, da se v času povsev urez škode razlije po površini.

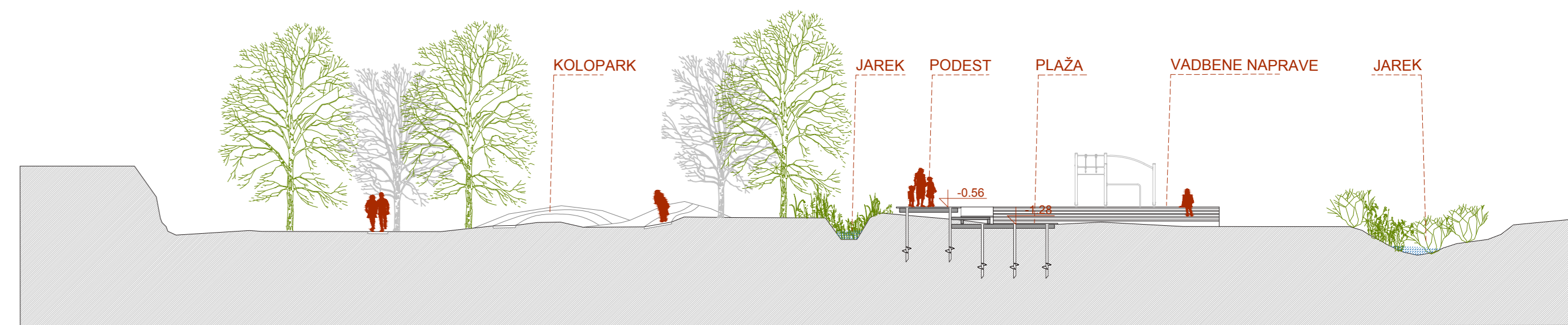
SITUACIJA M 1:200



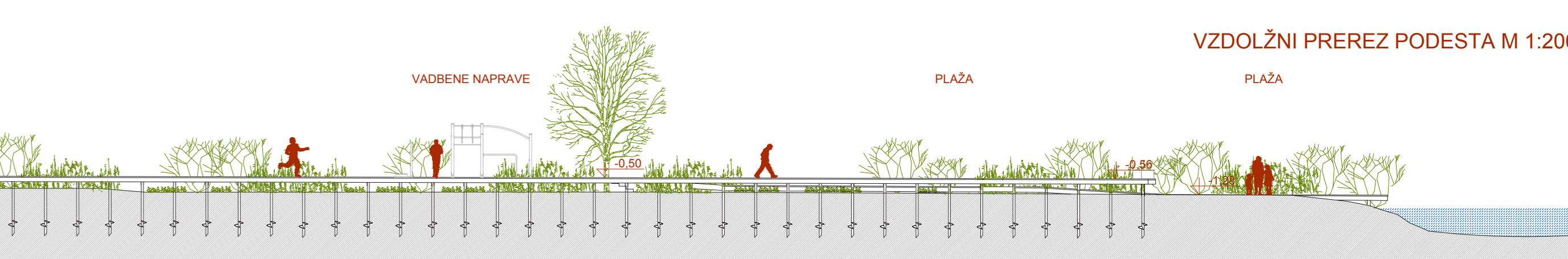
SHEMA POPLAVLJANJA OBLMOČJA



PREČNI PREREZ C\_C PREKO ŠPRTNIH IGRIŠČ TER PODESTA S TRIBUNAMI M 1:200



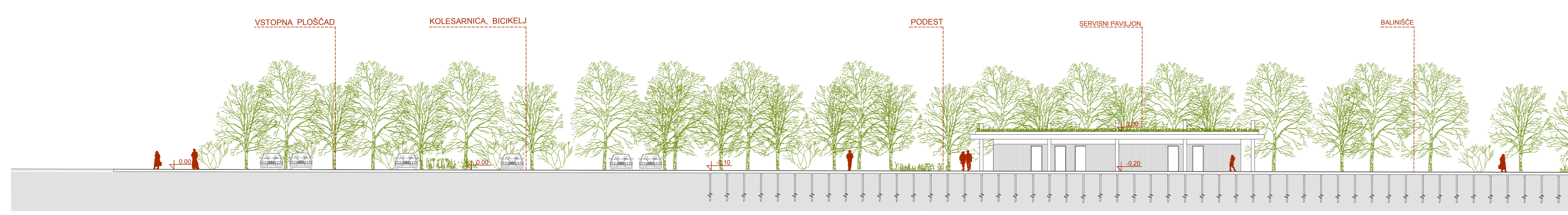
PREČNI PREREZ D\_D PREKO KOLOPARKA, PODESTA S TRIBUNAMI TER PLAŽE M 1:200



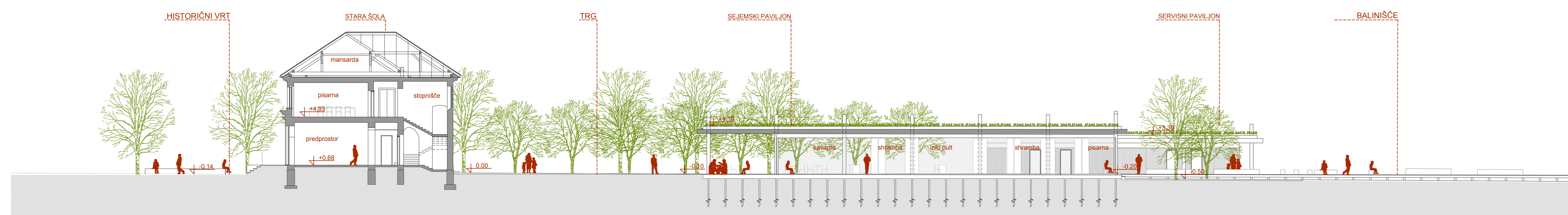
VZDOLŽNI PREREZ PODESTA M 1:200



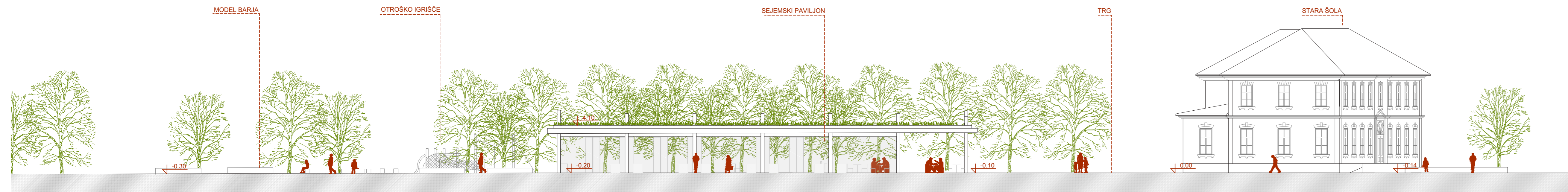
TLORIS PRITILJICA M 1:200



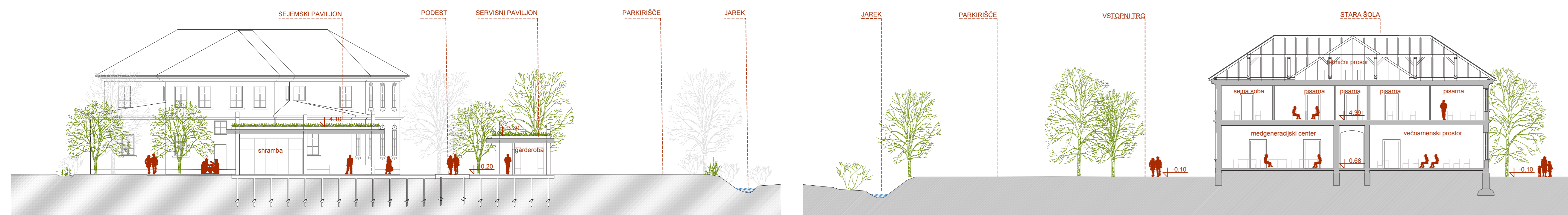
VZDOLŽNI PREREZ S POGLEDOM NA FASADO SERVISNEGA PAVILJONA M 1: 200



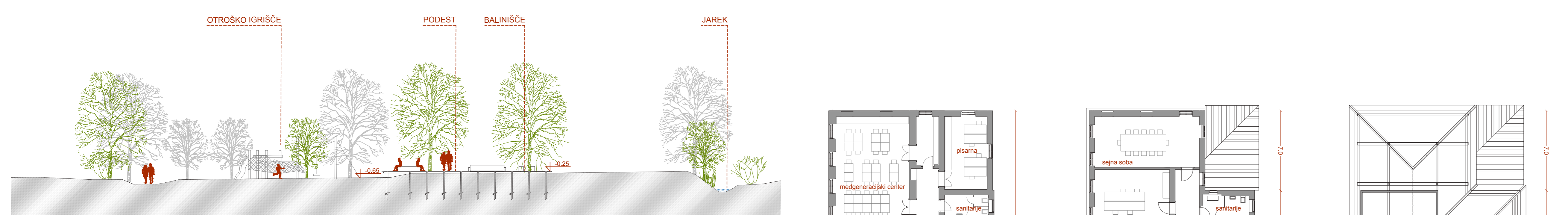
VZDOLŽNI PREREZ STARE ŠOLE IN SEJEMSKEGA PAVILJONA M 1: 200



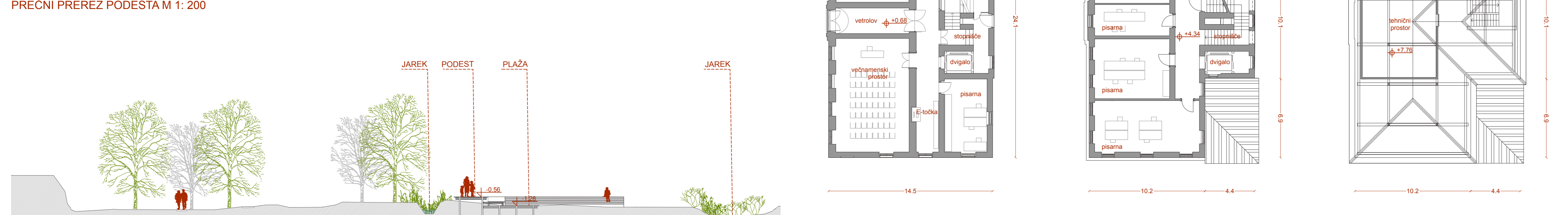
FASADA STARE ŠOLE IN SEJEMSKEGA PAVILJONA M 1: 200



PREREZ SEJEMSKEGA IN SERVISNEGA PAVILJONA M 1: 200

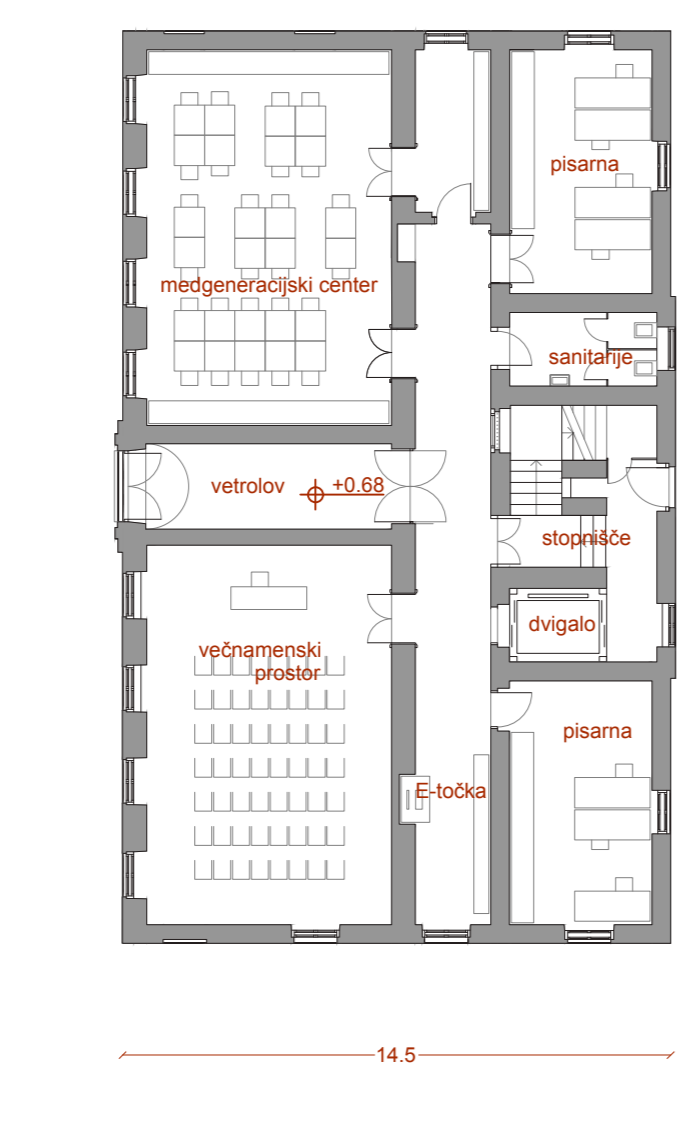


VZDOLŽNI PREREZ STARE ŠOLE M 1: 200

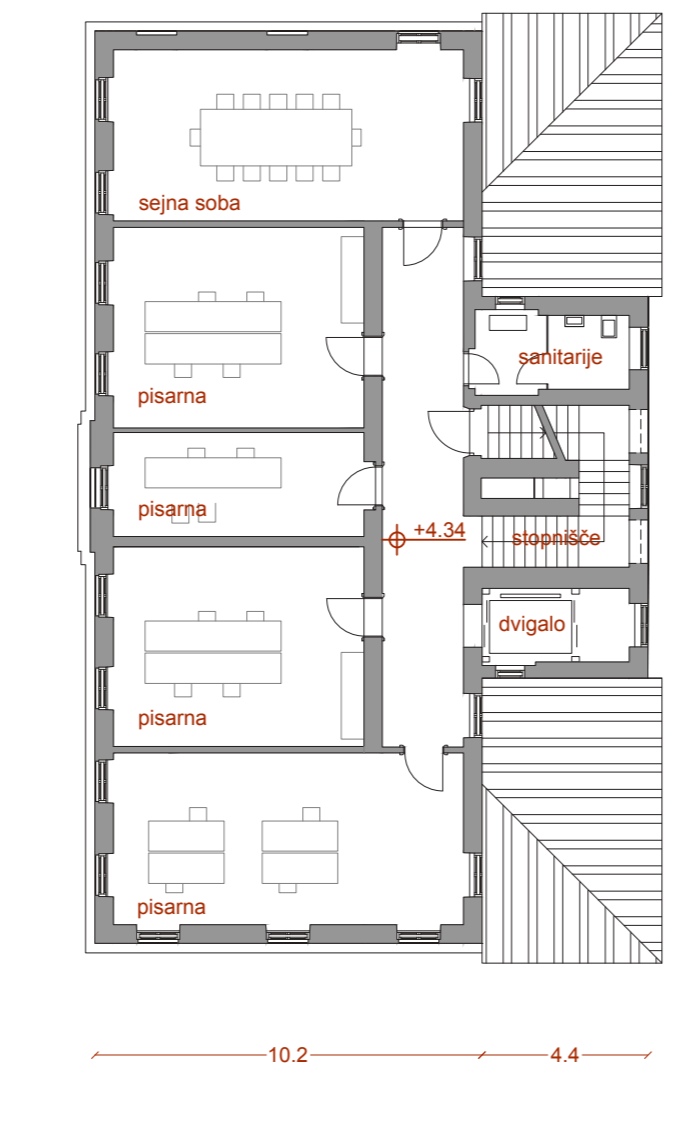


PREČNI PREREZ PODESTA M 1: 200

PREČNI PREREZ ZAKLJUČKA PODESTA M 1: 200



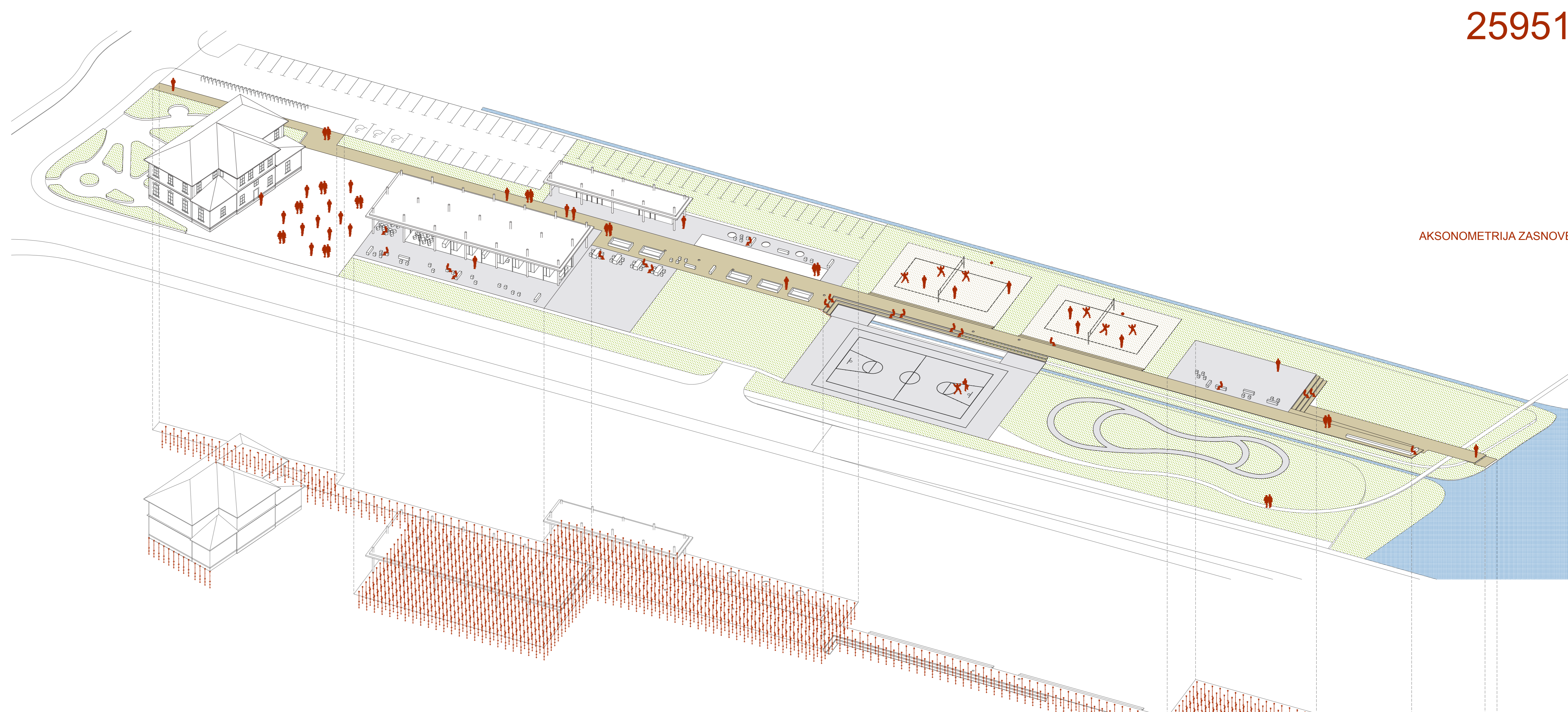
TLORIS PRITILJICA M 1:200



TLORIS NADSTROPJA M 1:200

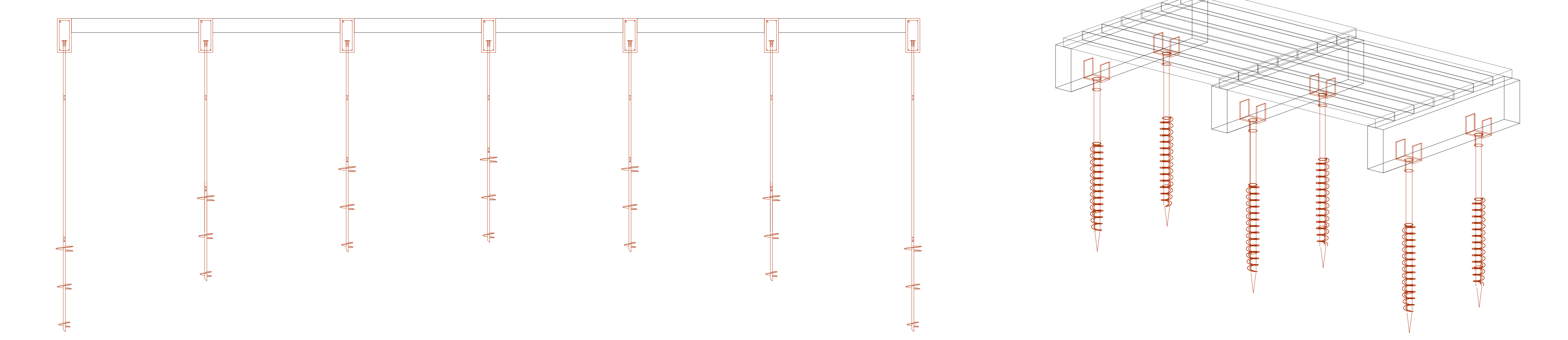


TLORIS MANSARDE M 1:200



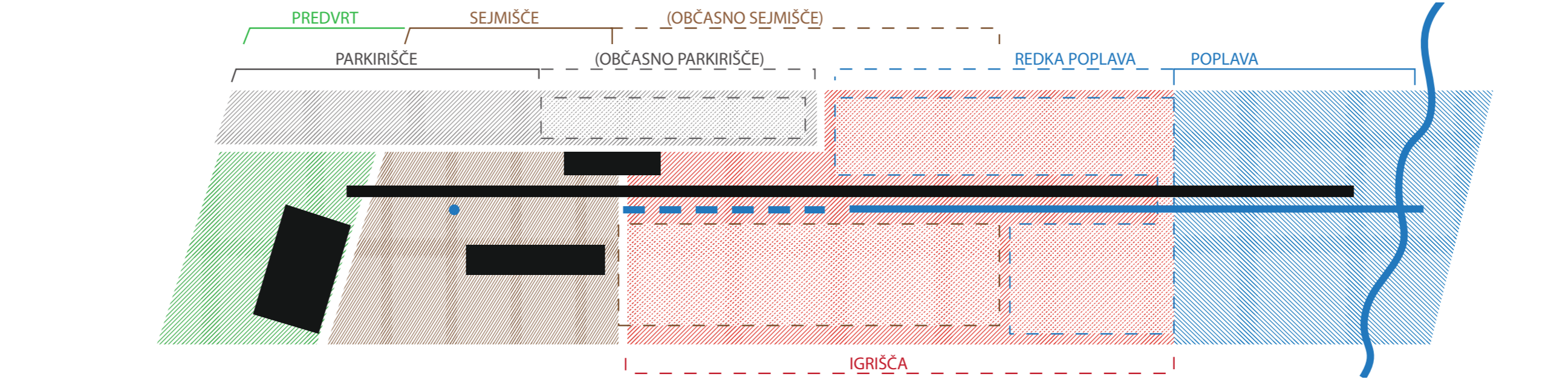
AKSONOMETRIJA ZASNOVE

AKSONOMETRIJA TEMELJENJA S SPIRALNIM PILOTIRANJEM

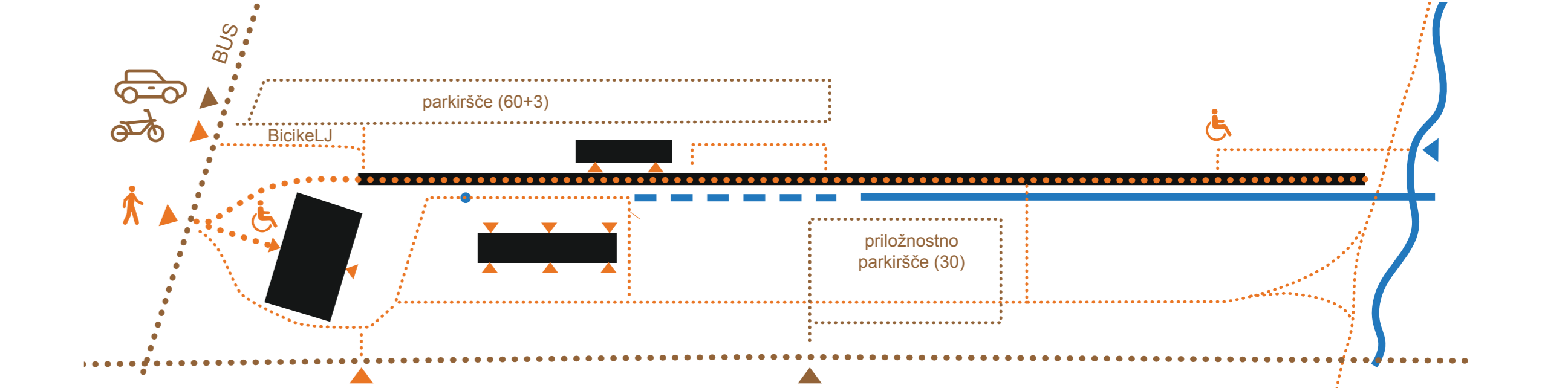


PREČNI PREREZ TEMELJENJA PAVILJONA S SPIRALNIMI PILOTI

AKSONOMETRIJA PILOTIRANJA LESENEGA PODESTA



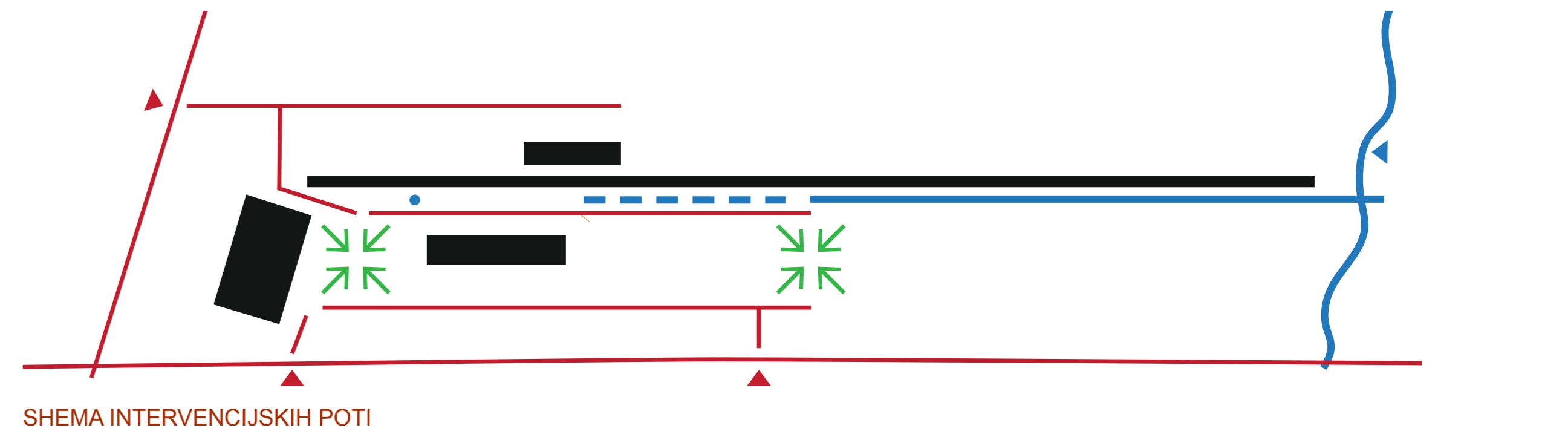
PROGRAMSKA SHEMA



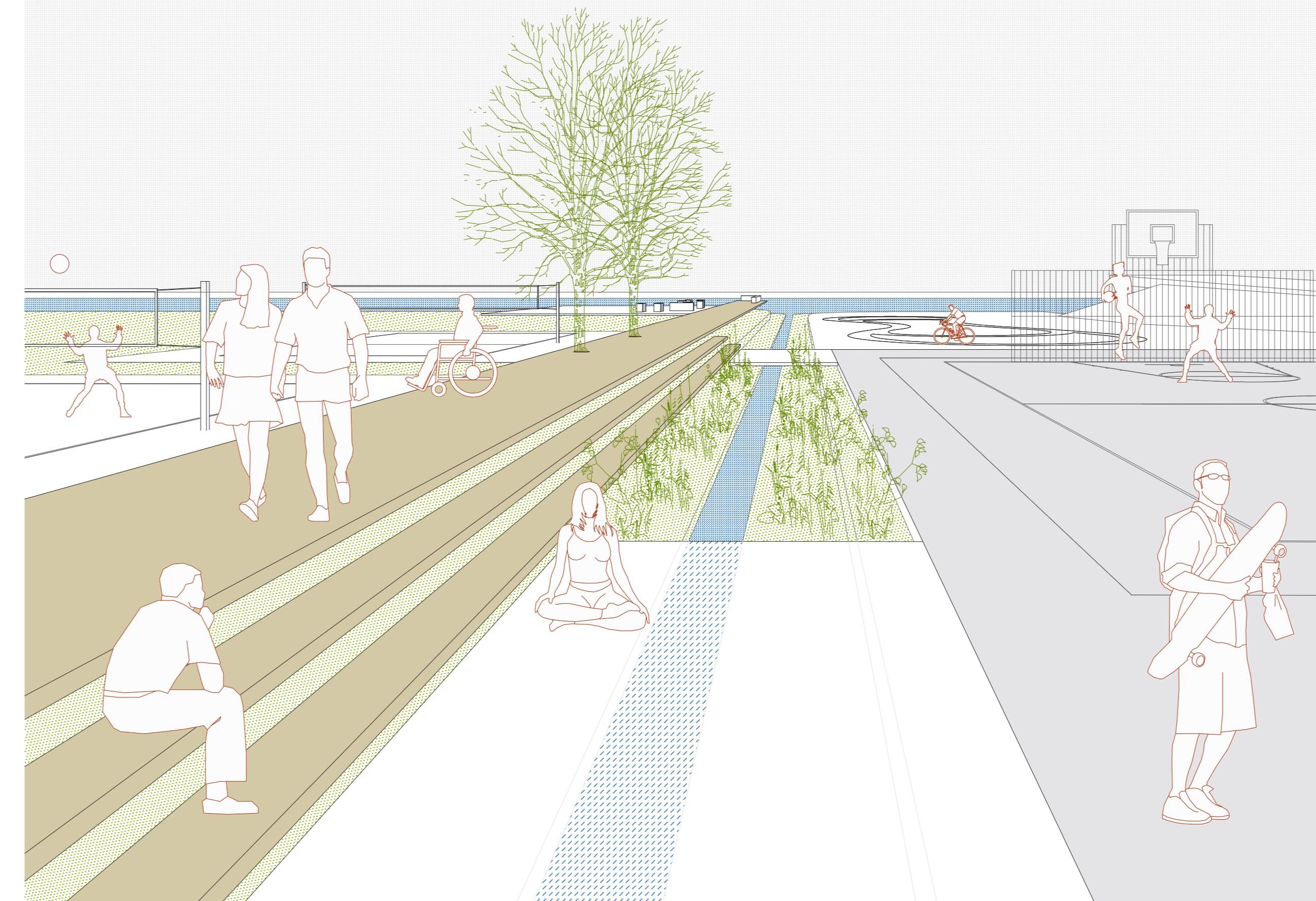
SHEMA PROMETA IN POTOI



IZHODŠČE



SHEMA INTERVENCIJSKIH POTOI



POGLED NA PODEST, OSREDNJI JAREK IN VEČNAMENSKO IGRIŠČE



POGLED NA PODEST IN PAVILJONA