

TOBAČNA JE VELIKI PROJEKT V MESTU LJUBLJANA

Veliki projekti v mestu Ljubljana so tisti urbanistično-arhitekturni projekti, ki bistveno vplivajo na dvig urbanega potenciala mesta. Veliki projekti fizično in zaznavno spreminjajo merilo mesta, vzpostavljajo nova prostorska in socialna razmerja v mestnem okolju in ustvarjajo novo plast mestne identitete. Nova ikonografija in atmosfera sta orodje 'brandinga' Velikega projekta in posredno tudi mesta kot celote. Tobačna je Veliki projekt v mestu Ljubljana. Naš predlog Tobačne gradi na prehajanju dveh samostojnih identitet – stare ohranjene paviljonske strukture nekdanjih tovarniških stavb in nove pozidave in obliki šestih novih vrtnih otokov s stolpi.

Nova in prenovljena TOBAČNA predstavljata uglaseno celoto, katere morfološko-programski vzorec ima v mestu učinek Velikega projekta. Skoraj osemsto stanovanj v sedmih stolpih – kondominijih, obdanih s pripadajočimi vrtovi na strehah podijev, opredeljujejo tako ekskluzivnost lokacije. Živeti v Novi Tobačni, kjer trgovsko-storitvene dejavnosti v podijih, od športnih centrov, do studijev, abeljev, ter specializiranih trgovin, zagotavljajo najvišje ugodje in udobje bivanja, se zaradi velikosti območja prelevi v prepoznaven in opredeljen pojem nove urbane Ljubljane. 2400 prebivalcev NOVE TOBAČNE tako prispeva k vzpostavitvi nove plasti identitete glavnega mesta.

TOBAČNA TOVARNA

Simetrična zasnova pozidave tovarniškega kompleksa, arhitektsko preprosti volumni glavne stavbe, predelovalnice tobaka in skladiščnih poslopj ob vzhodnem in zahodnem robu območja, ponavljanje fasadnih elementov ter enotna barva stavb kompleksa – beige rjava ustvarja monumentalni videz območja. Obenem pa zunanji izgled tovarniških stavb ne določa njihova uporaba, 'program'. Stavbe delujejo podobno, ne glede na to ali je v njih bilo skladišče, proizvodnja ali upravni prostori. Območje paviljonske pozidave tedaj Tobačne lahko primerjamo z današnjimi kompleksi poslovnih, tehnoloških parkov ali z univerzitetnimi kampusi na mestnem obrobju, v stiku z naravo. Tudi tu gre za 'urbanistično-arhitekturni hibrid'. Urbanistična zasnova Tobačne je namreč rezultat postavitev prostostoječih stavb. Med njimi nastane ortogonalni mreži ulic podobna prometno-parkovna površina. Urbanistično 'delovanje' arhitekturnega objekta in neodvisnost zunanje podobe od uporabe sta glavni izhodišči razvoja Nove Tobačne.

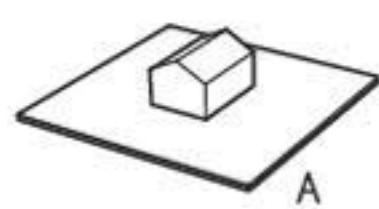
NOVA TOBAČNA – ŠEST VRTHNIH OTOKOV

Z odstranitvijo štirih skladiščnih objektov v severnem delu celotnega območja in pozidave ob Tivolski določimo zemljišče razvoja Nove Tobačne. Na to, v celoti podkleteno zemljišče s parkiriščem in ostalimi servisno-tehničnimi prostori, postavimo šest po velikosti podobnih ortogonalnih vrtnih otokov.

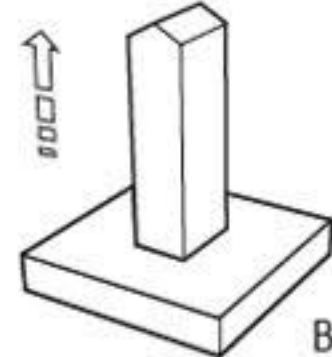
KAJ JE VRTHNI OTOK IN KAKŠNA JE NJEGOVA OPERATIVNOST?

Vrtni otok je prostostoječa stavba, ki jo določa volumensko velik dvoetažni paviljon – podij in 17-nadstropni stolp. Streha podija je namenjena vrtu 17-nadstropnega stanovanjskega stolpa. Vrtni otoki so urbanistično-arhitekturni element morfološke strukture, ki s svojo dimenzijo, značajem in videzom vzpostavljajo odnos do zelenja parka Tivoli, paviljonskih objektov Tobačne tovarne in vertikalnih stavb v mestu Ljubljani. Vrtni otoki so analogija enoužinskih vil, obdanih z vrtovi v neposredni sosesčini. Postavitev podijev vrtnih otokov podaljšuje prostorsko mrežo med paviljoni Tobačne tovarne, veliki vrtovi na njihovih strehah so 'zeleni peti fasada' območja. Vertikale šestih stolpov prispevajo k novi mestni silueti na južni strani centra, med Rožnikom in Grajskim hribom. Stolpi vrtnih otokov predstavljajo nov grozd vertikal, značilen za področje ob robu notranjega mestnega obroča.

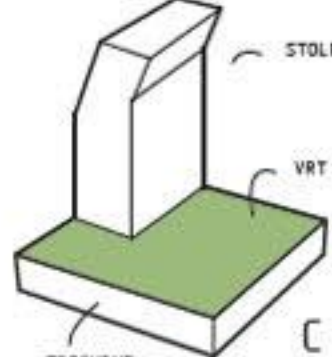
1 TIPOLOGIJA ENODRUŽINSKIH VIL, OBDAKNIH Z VRTOV



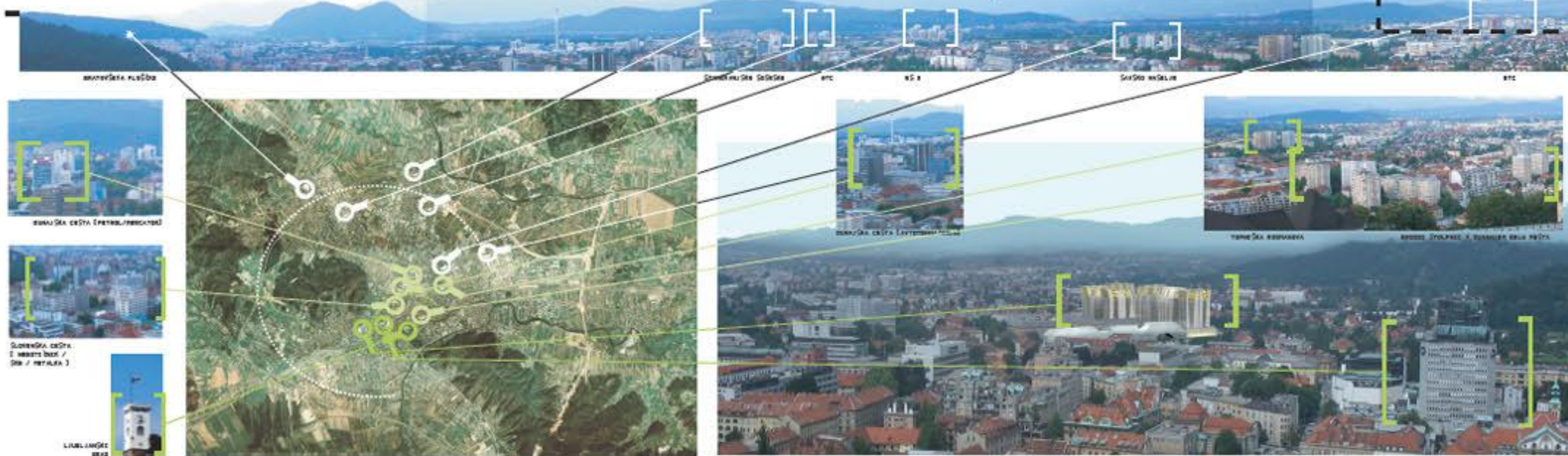
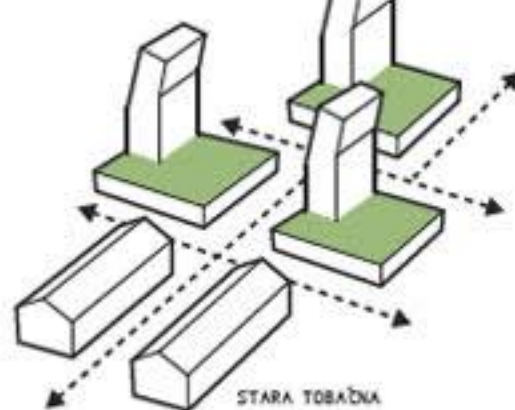
TRANSFORMACIJA TIPOLOGIJE V STIKU Z VELIKIMI STRUKTURAMI TOBAČNE



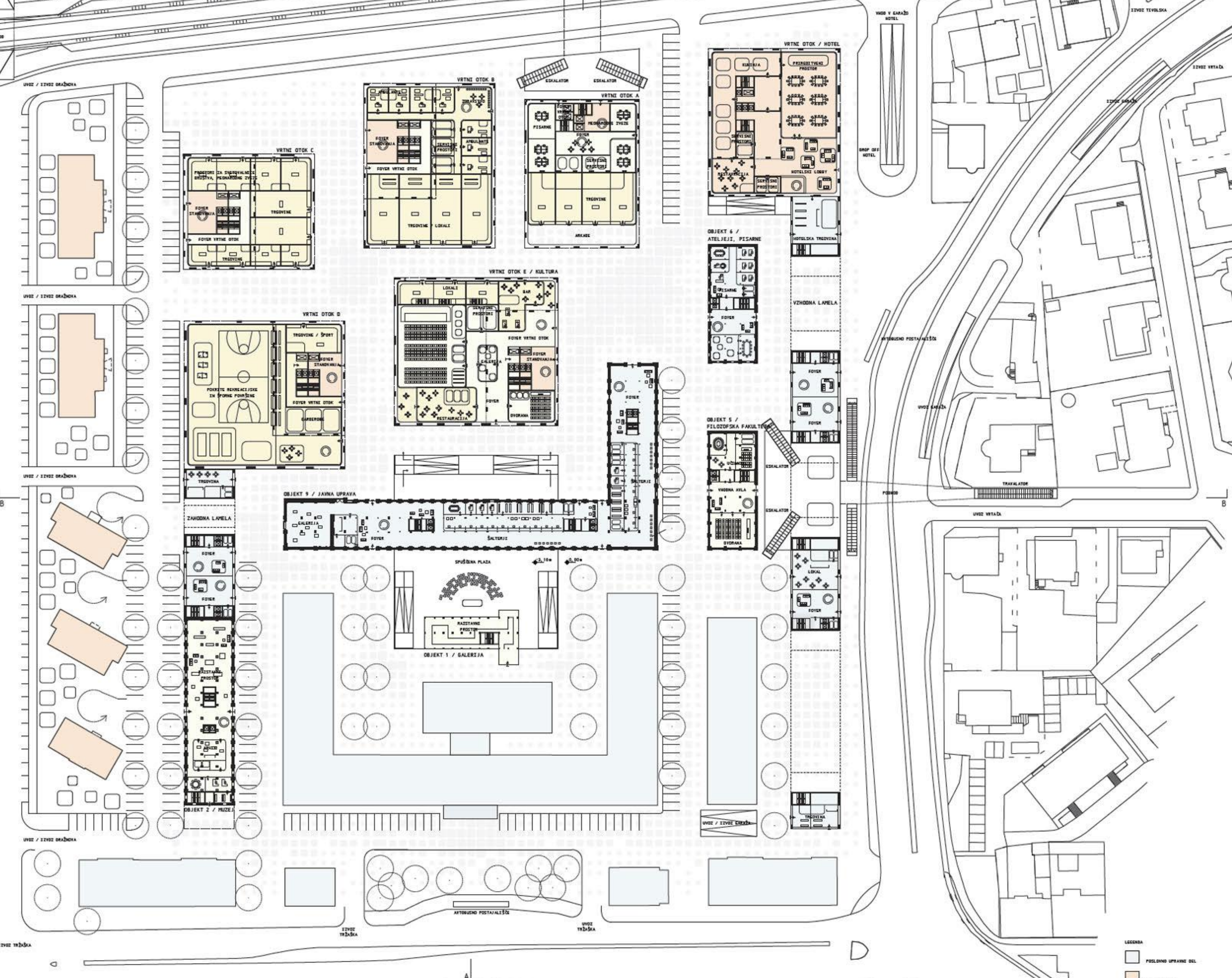
VRTHNI OTOK [VRTOVI V RELACIJI DO PARKA TIVOLI]



2 POSTAVITEV VRTHNIH OTOKOV NADALJUJE ORTOGONALNO MREŽO MED TOVARNIŠKIMI OBJEKTI

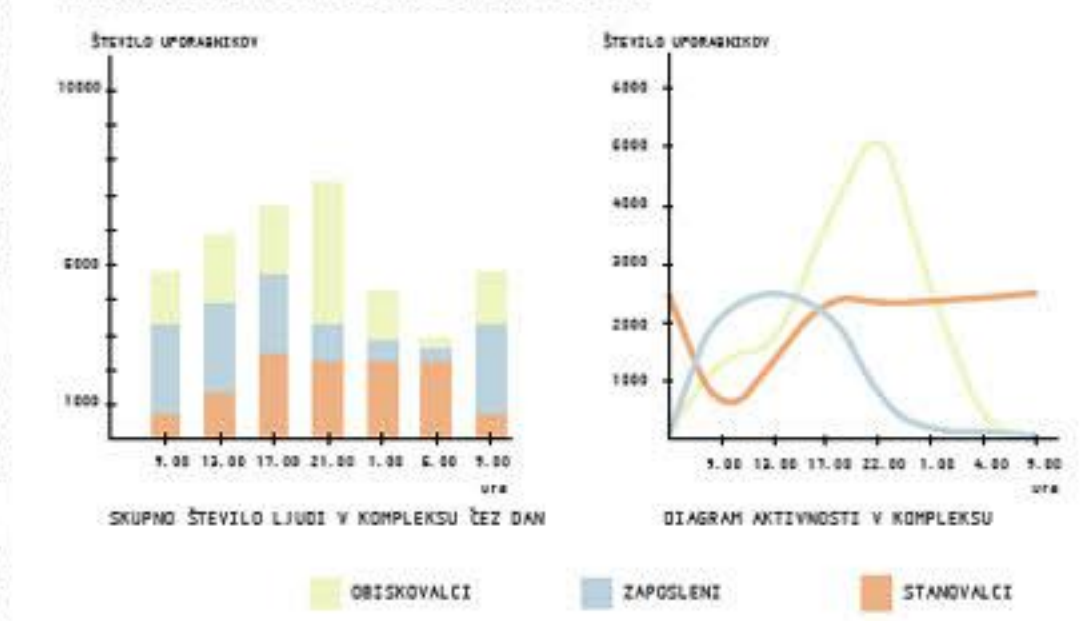


FLORIS PRITLIČJA
1:500

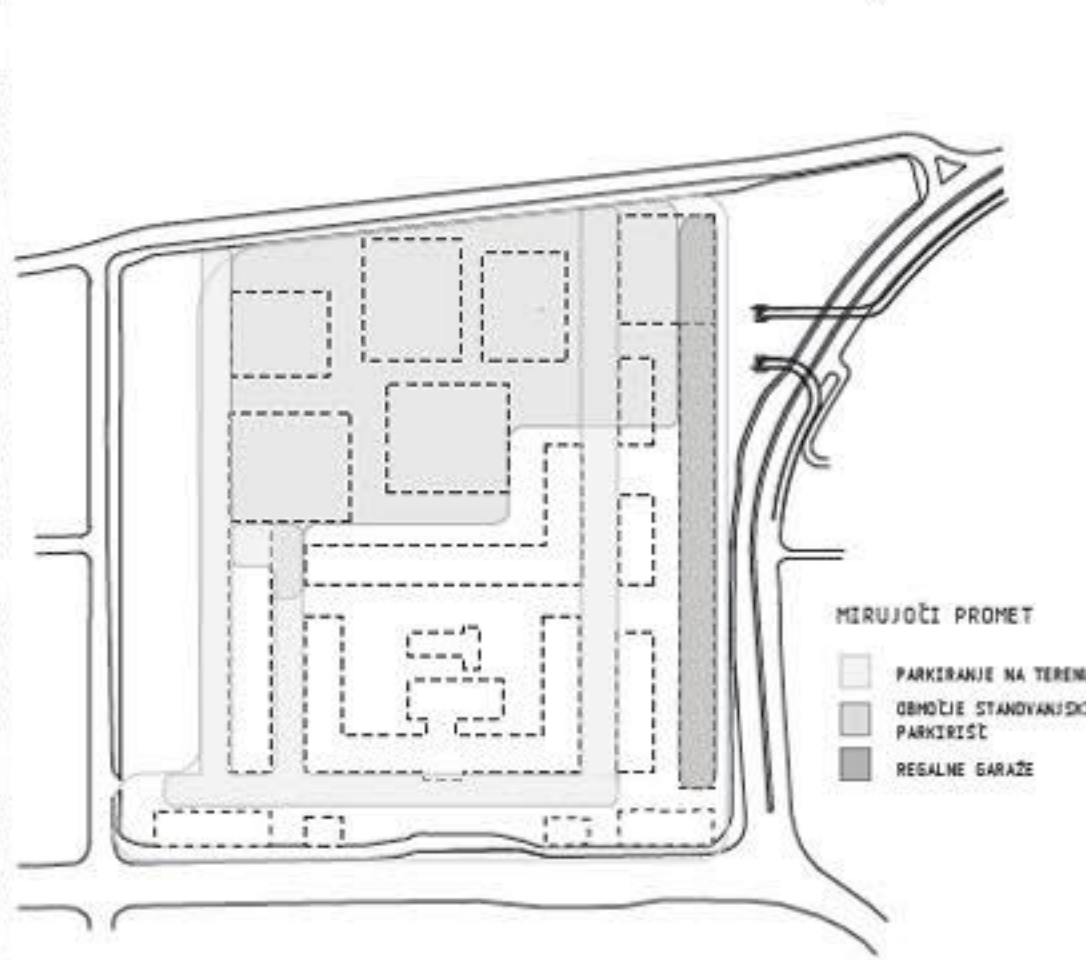
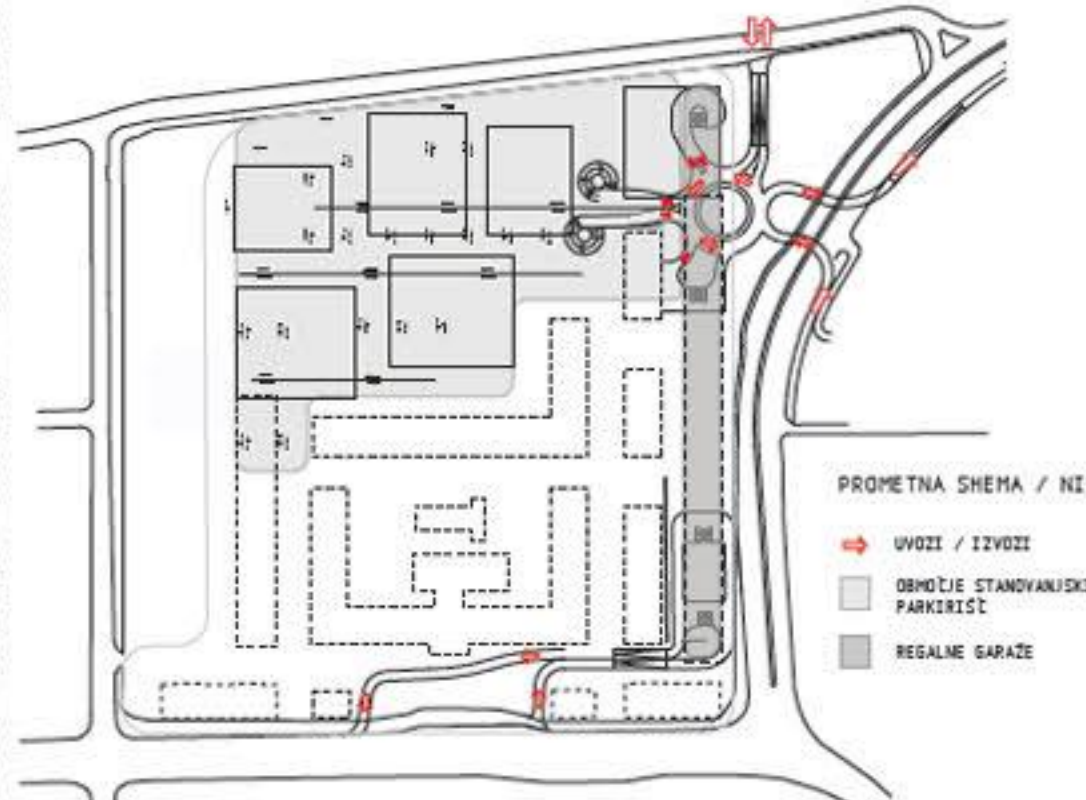
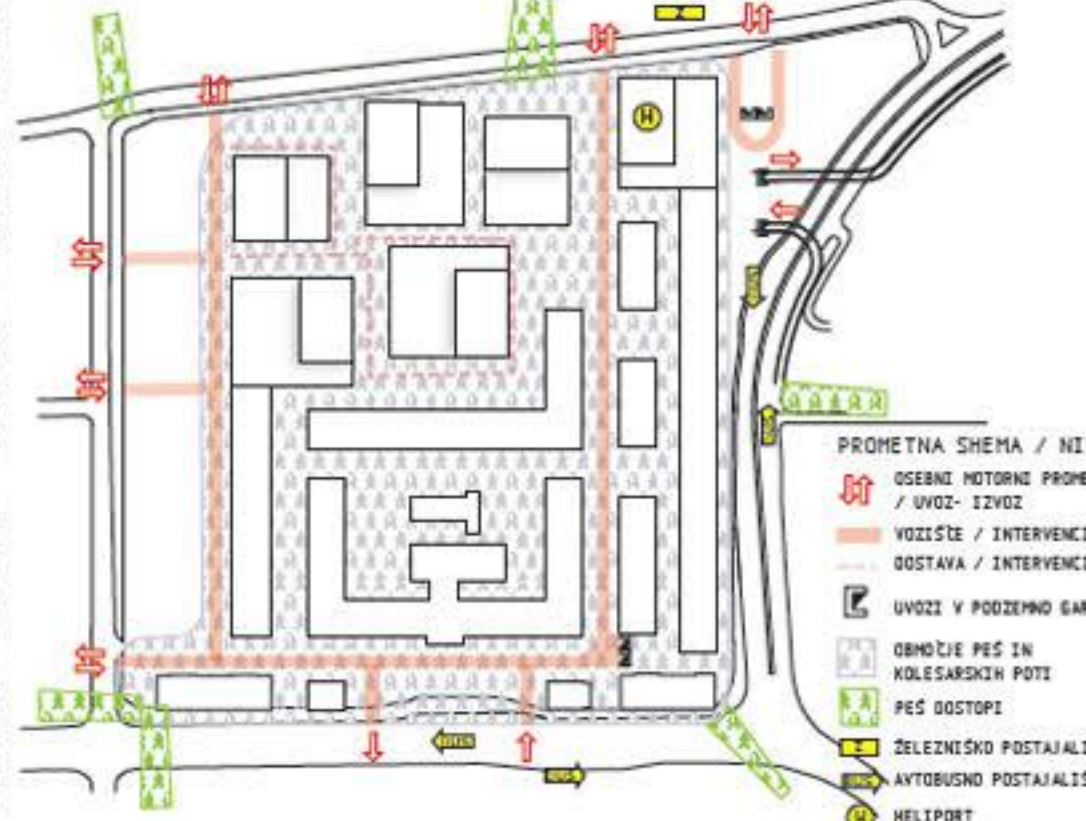


PROMET

DIAGRAM ČASOVNE AKTIVNOSTI KOMPLEKSA /PREKRIVANJE POTREB MIRUJOČEGA PROMETA/



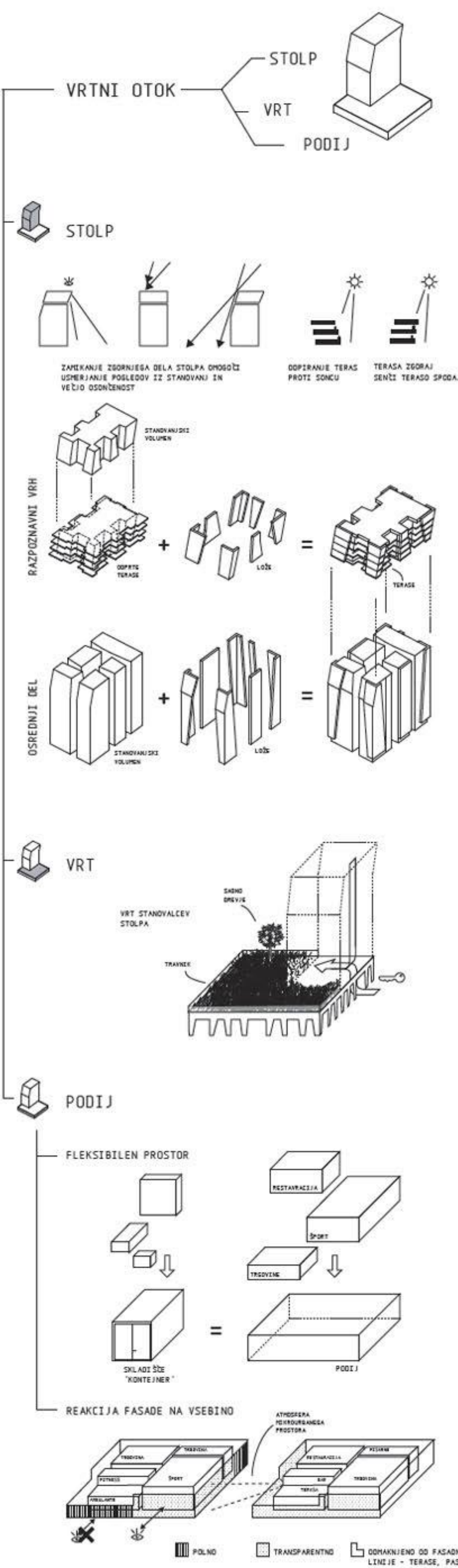
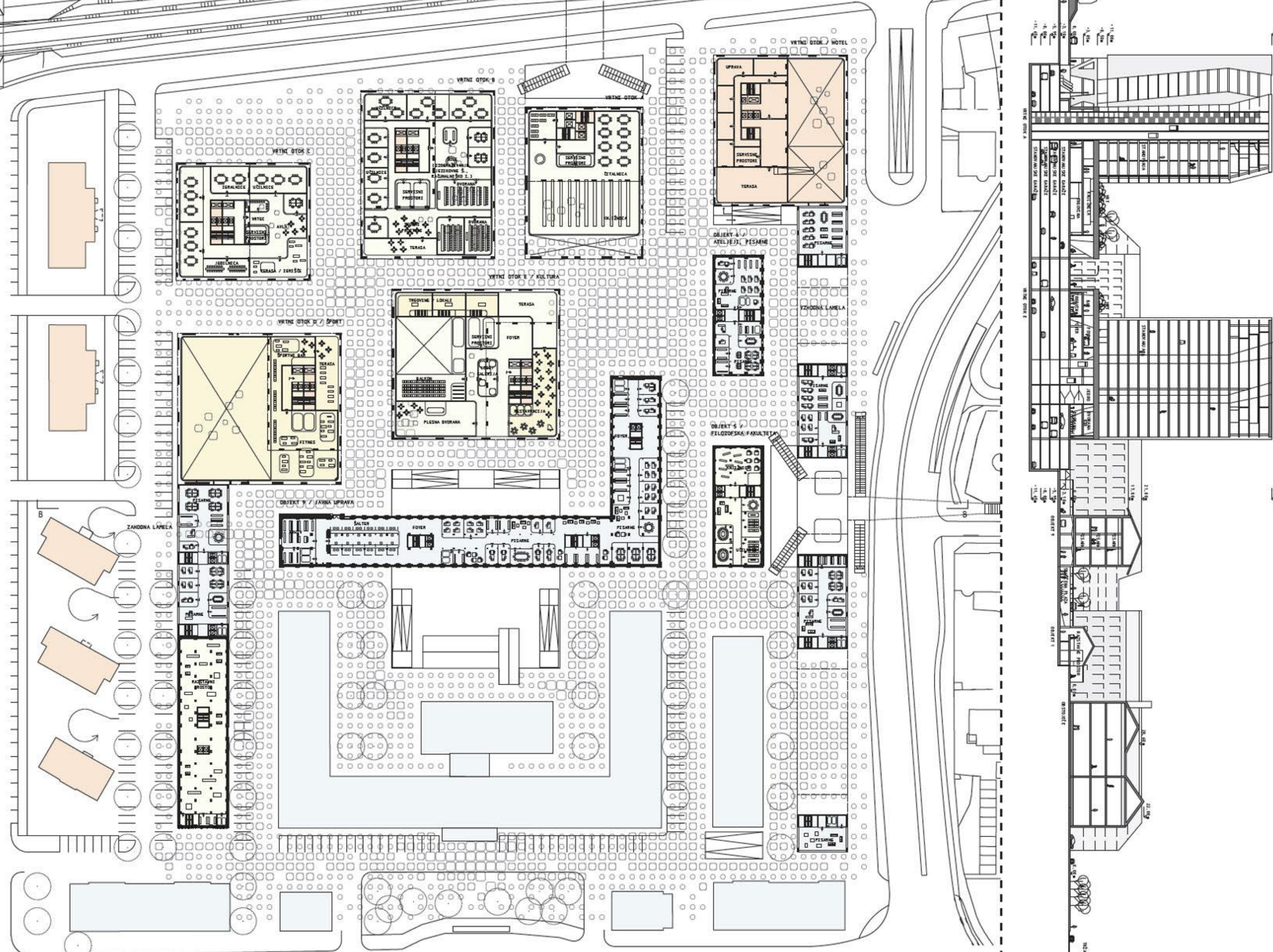
ORGANIZACIJA PROMETA
1:2000



- LEGENDA
- POSLOVNO UPRAVNO DEL
 - BIVALNO DEL
 - STORITVENI DELAVNOSTI
 - DRUŽBENI DELAVNOSTI (IZOBRAŽEVANJE)

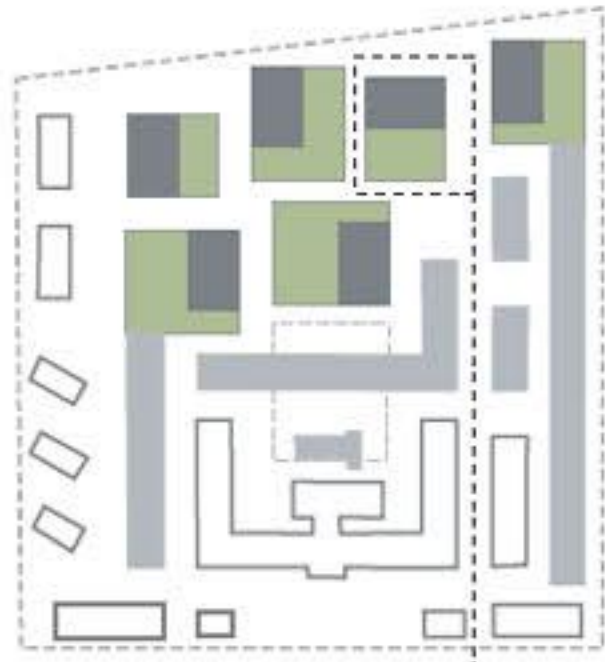
TLOVIS MEZANINA
1:500

PREREZ A-A
1:500

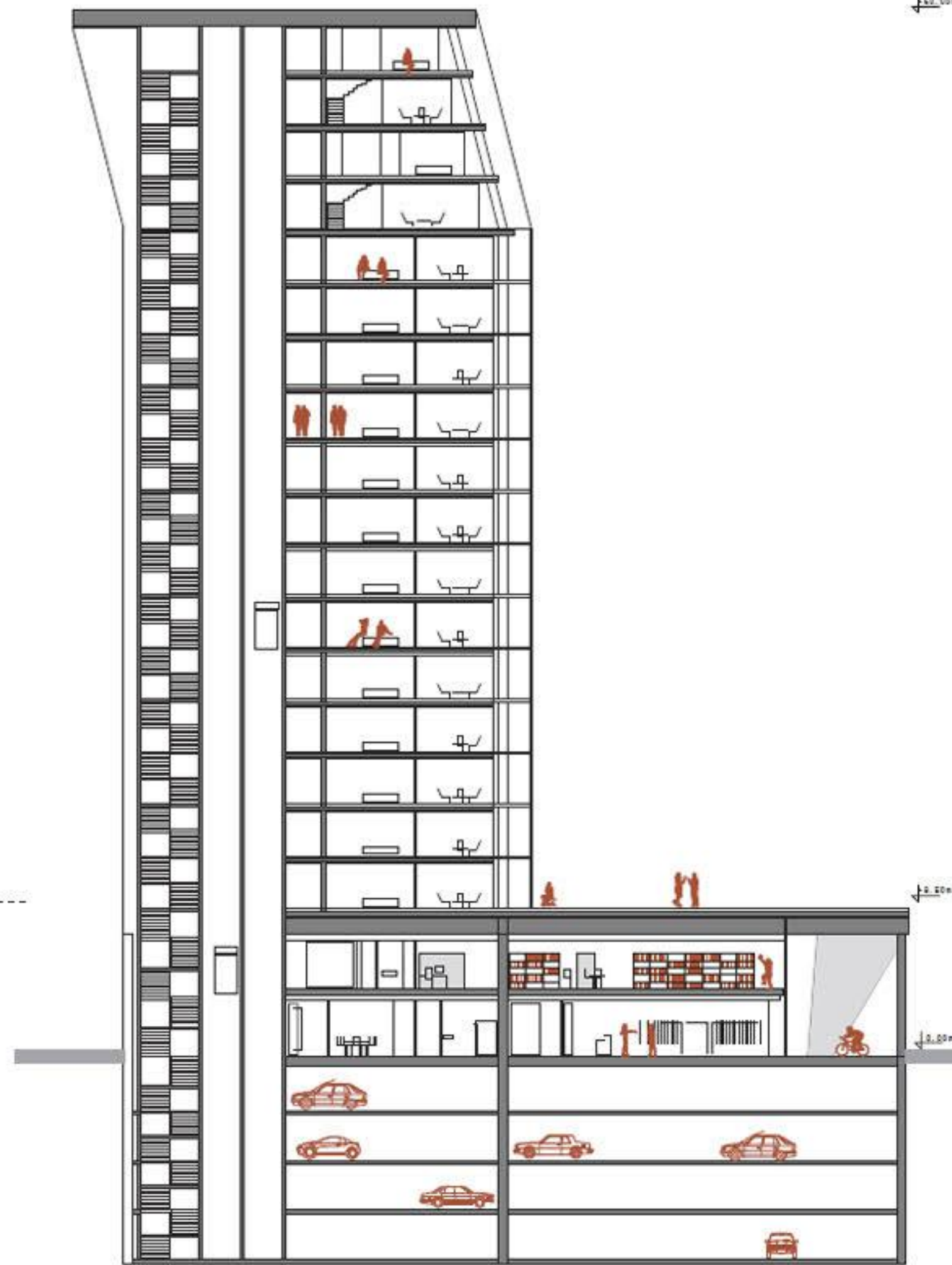


LEGENDA
 POSLOVNO UPRAVNO DEL
 REZALNICA DEL
 STORITVENE BEJAVNOSTI
 OPROJNE BEJAVNOSTI KULTURA, TISKARŠEVNICA

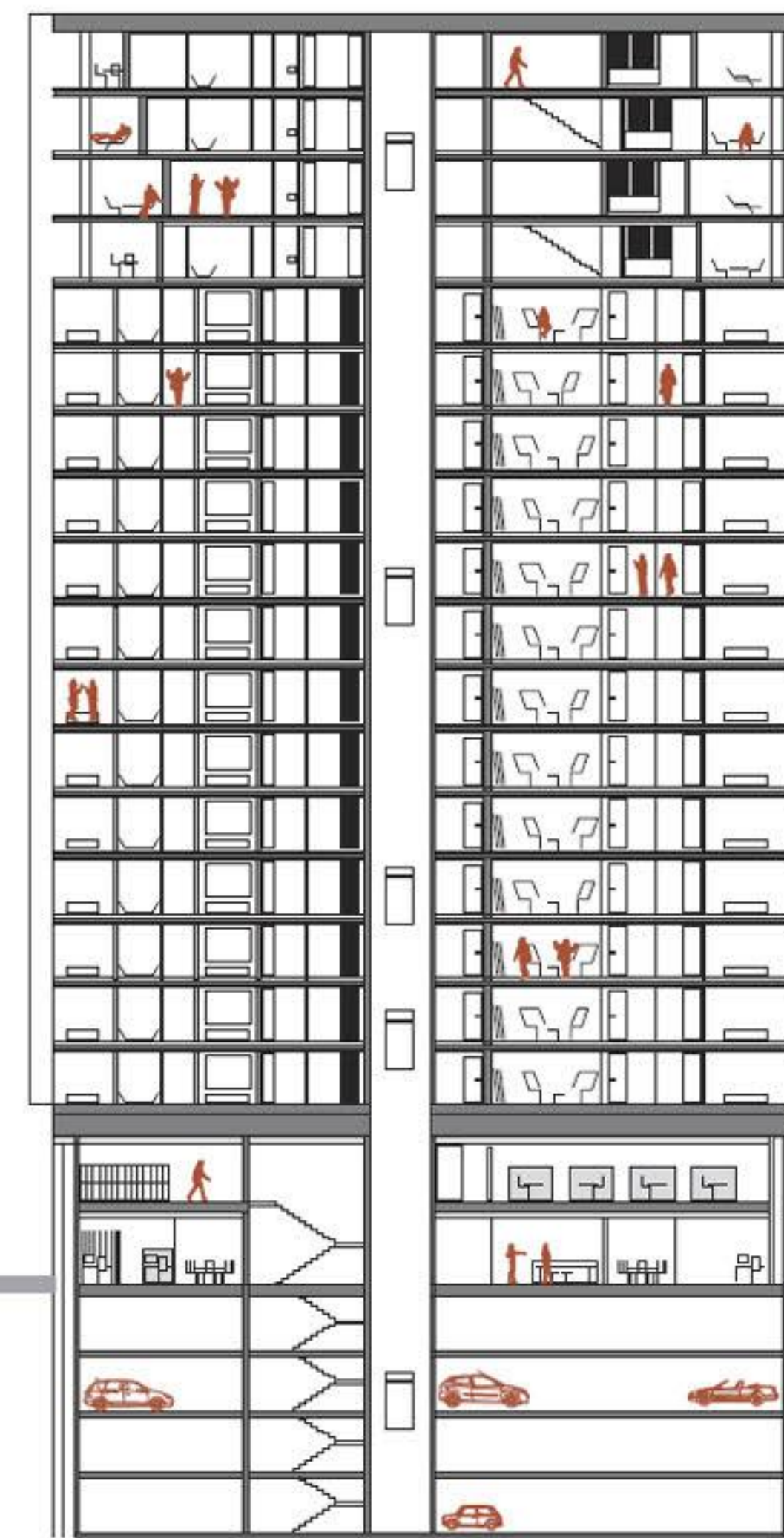
LEGENDA
 POLNO
 TRANSPARENTNO
 ODKRIJENO OD FASADNE LINIJE - TERASE, PASAŽ



VRTNI OTOK S STOLPOM A

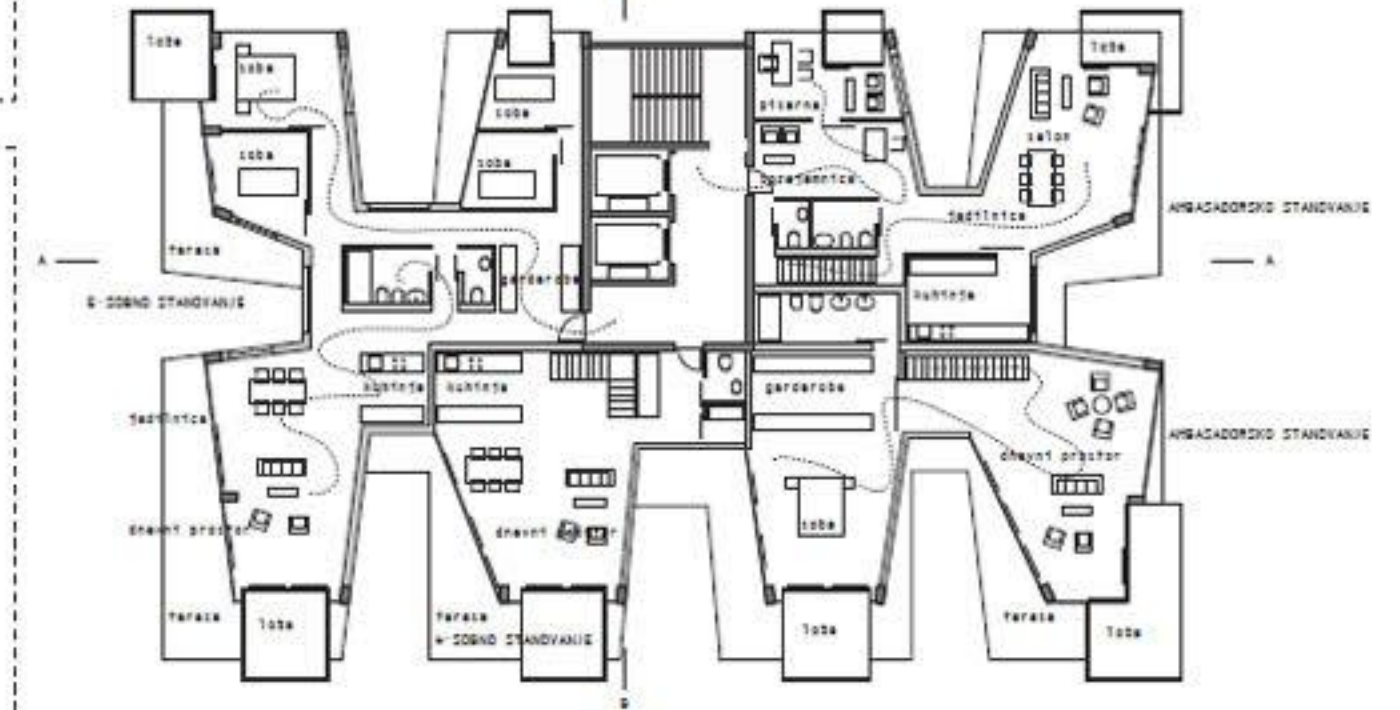


PREREZ A-A M 1:200

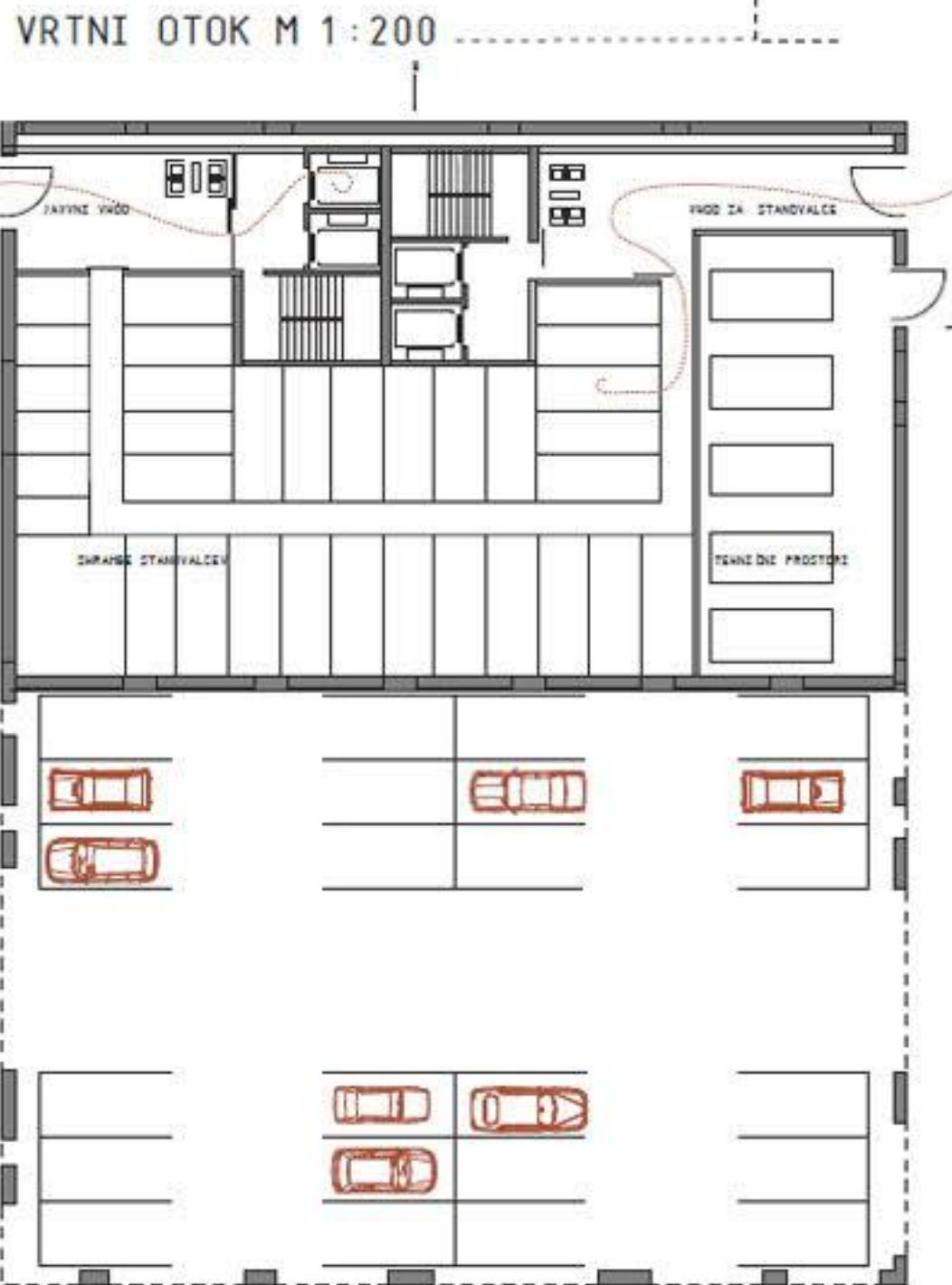


PREREZ A-A M 1:200

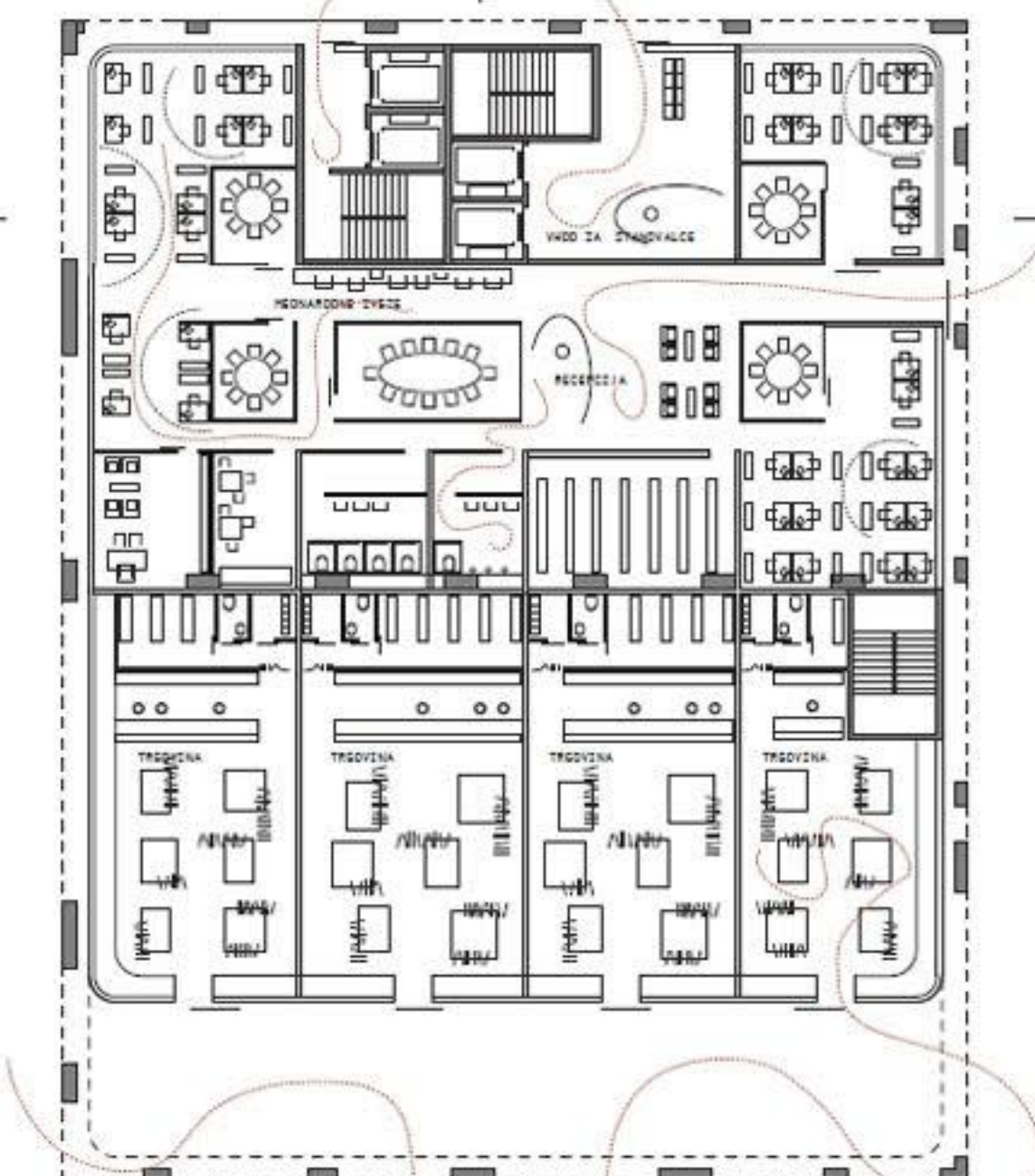
ZNAČILNA ETAŽA RAZPOZNAVNEGA VRHA STOLPA A M 1:200



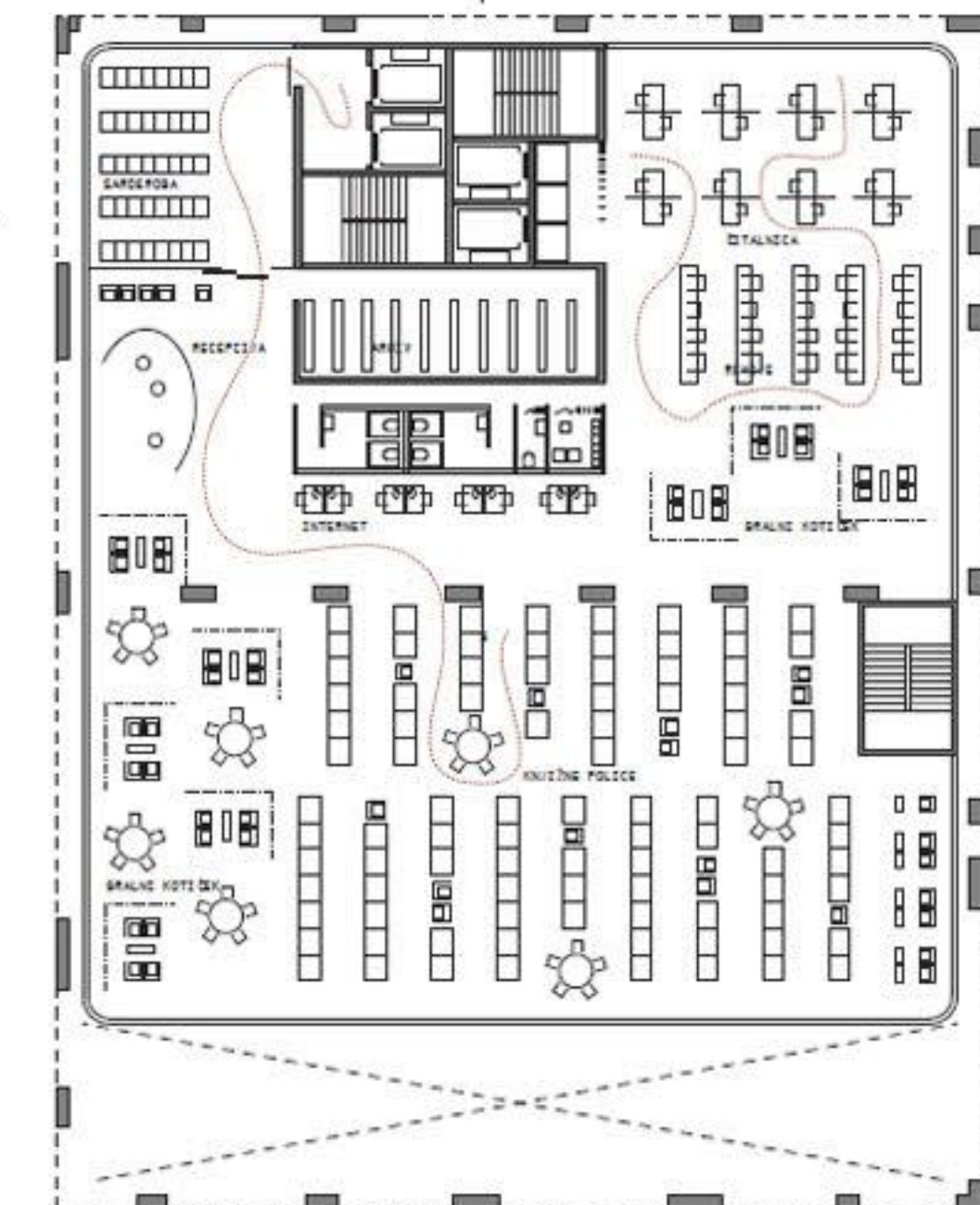
ZNAČILNA ETAŽA STOLPA A M 1:200



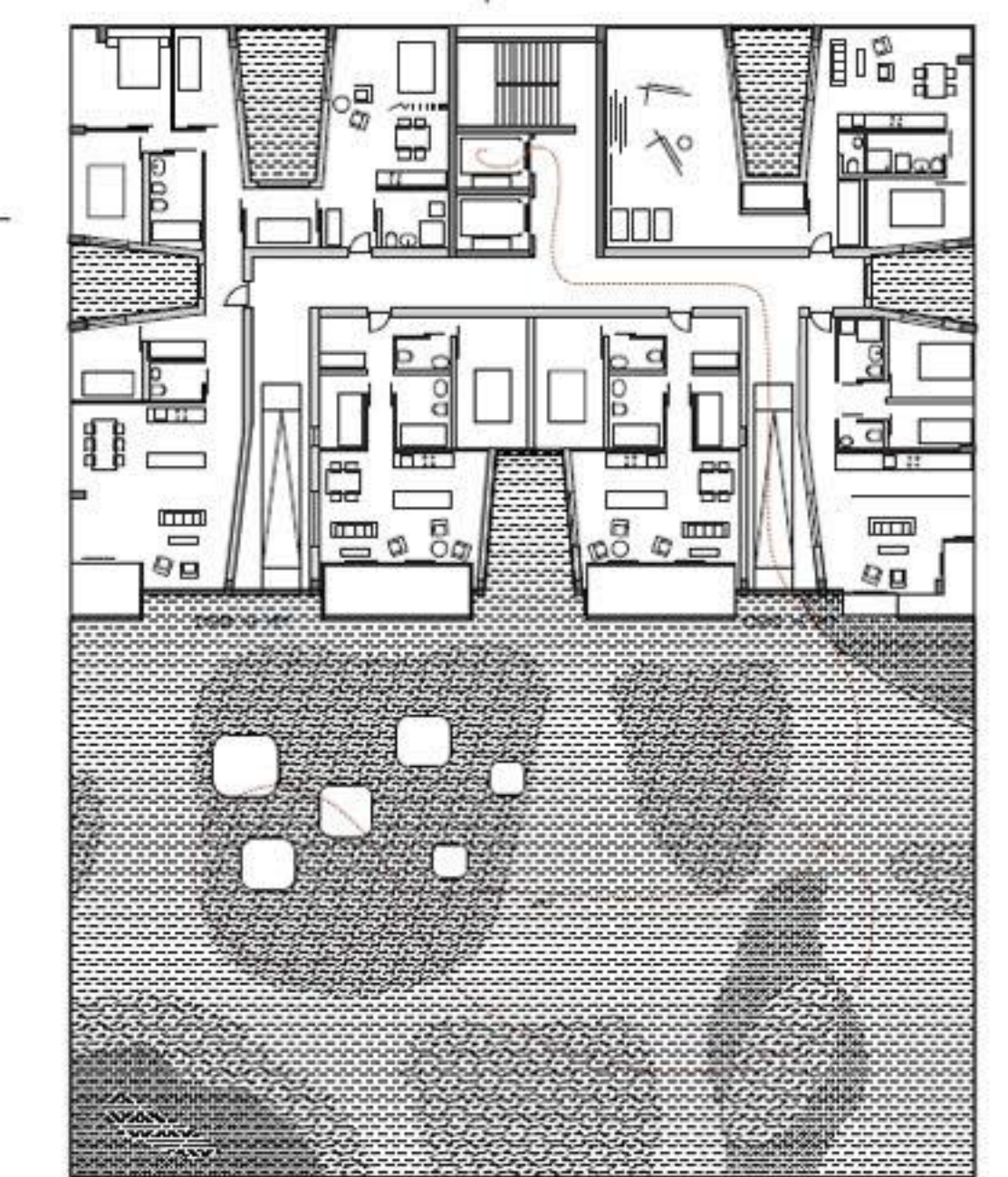
KLET M 1:200



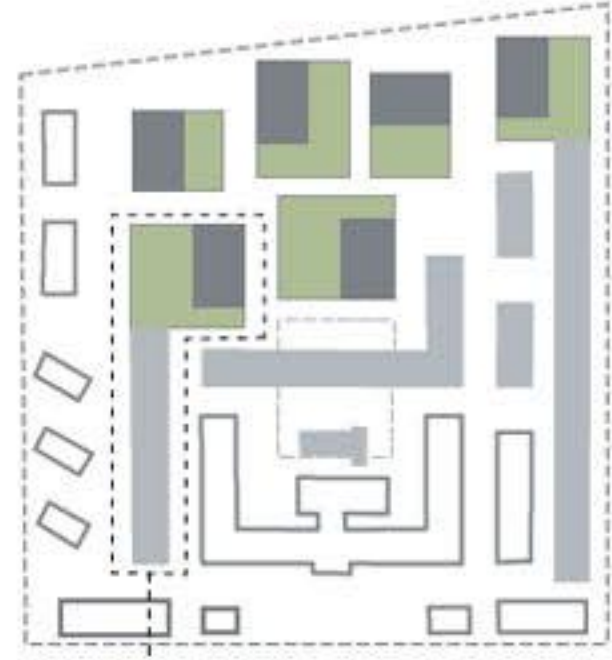
PRITLIČJE M 1:200



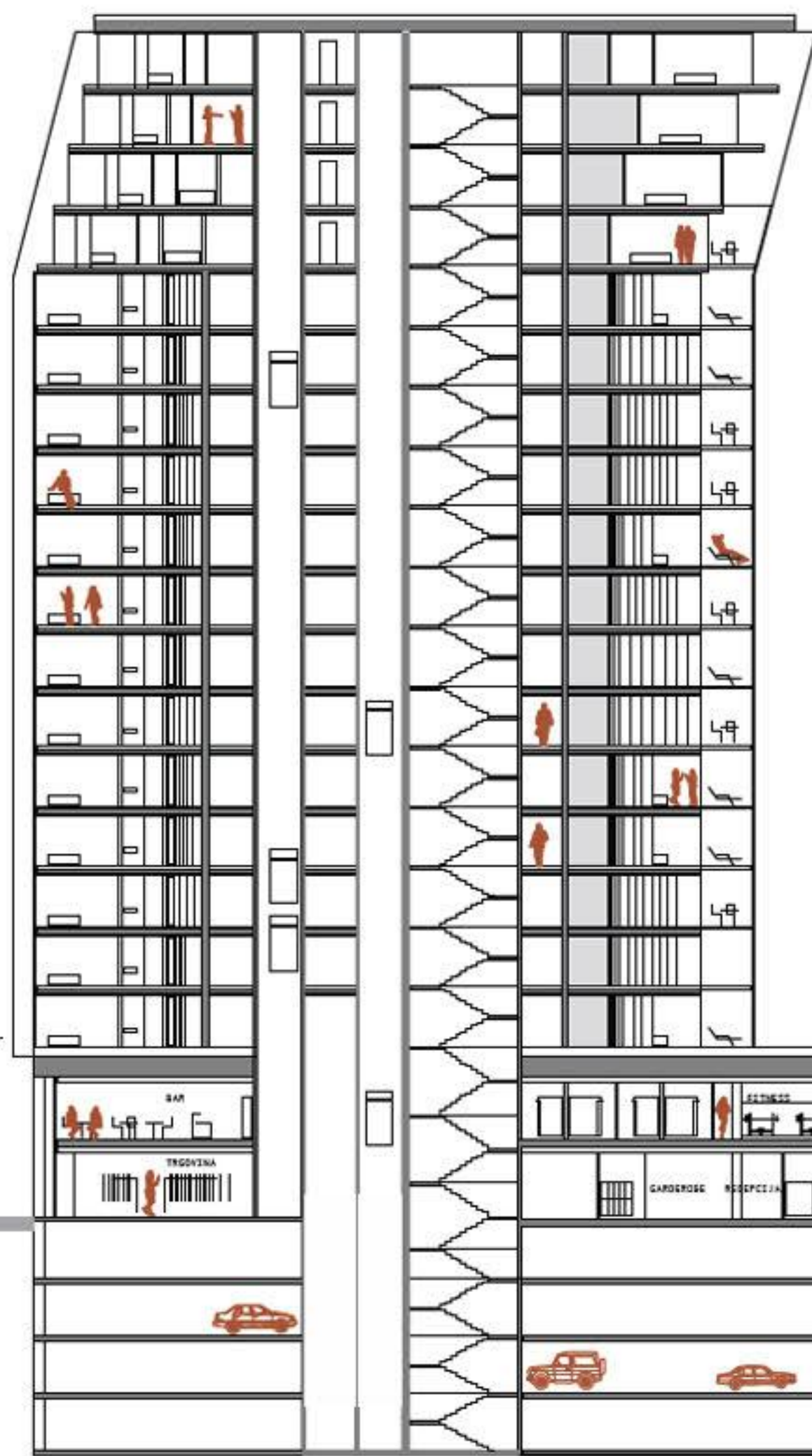
MEZZANIN M 1:200



VRTNI NIVO A M 1:200



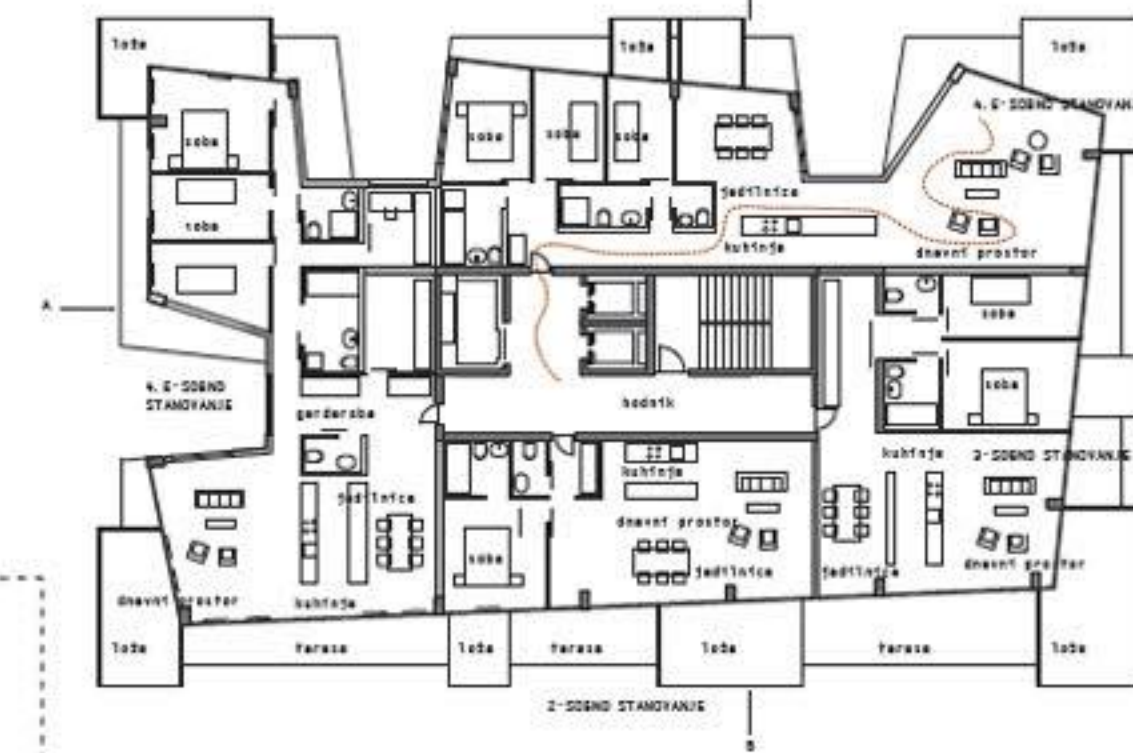
VRTNI OTOK S STOLPOM D IN ZAHODNO LAMELO



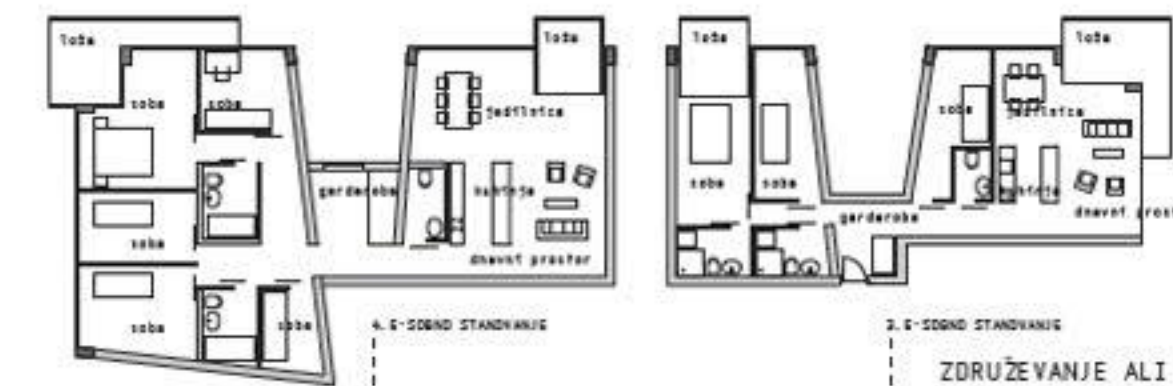
VRTNI OTOK D

VZDOLŽNI PREREZ M 1:200

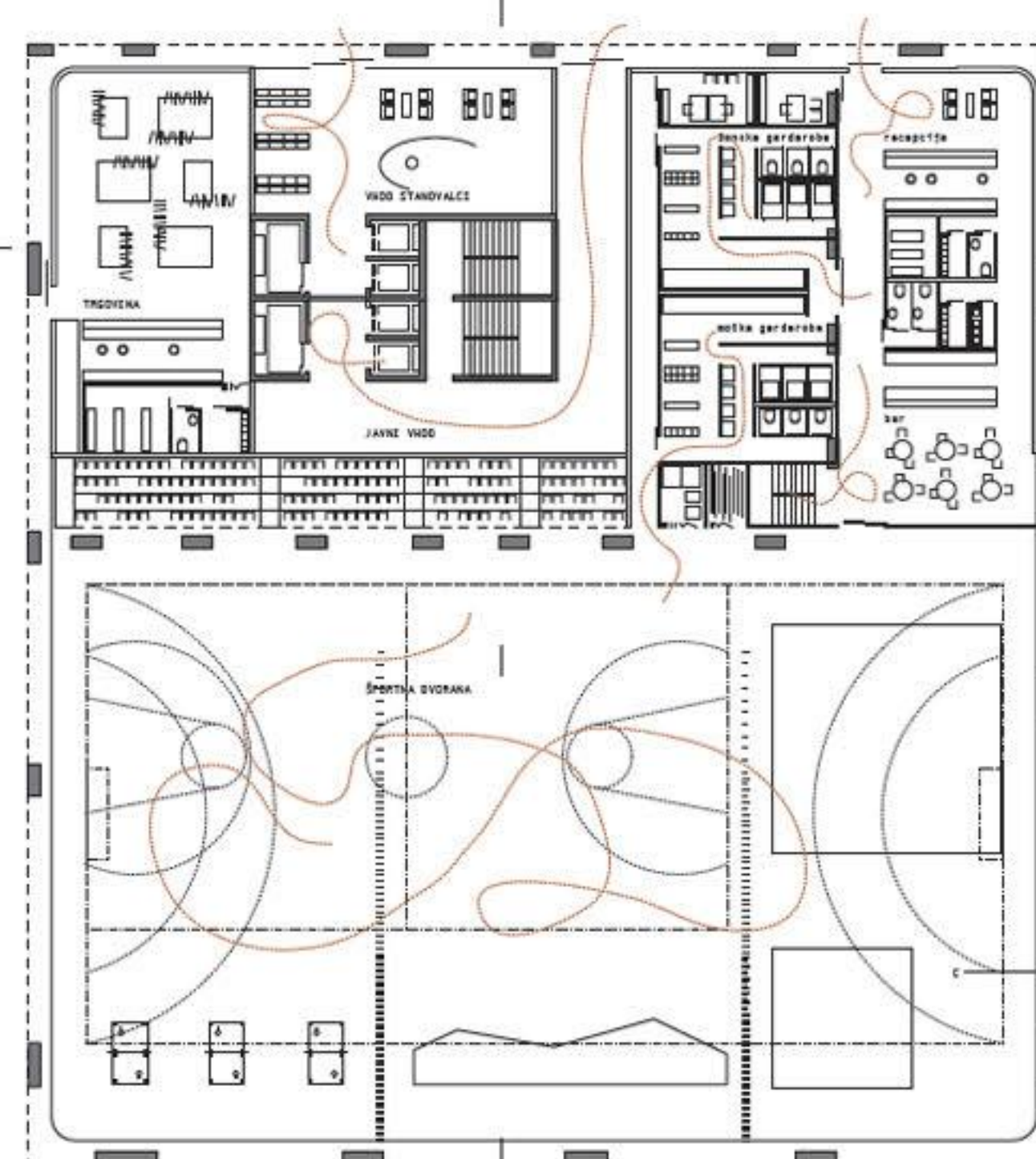
ZNAČILNA ETAŽA RAZPOZNAVNEGA VRHA STOLPA D M 1:200



ZNAČILNA ETAŽA STOLPA D M 1:200

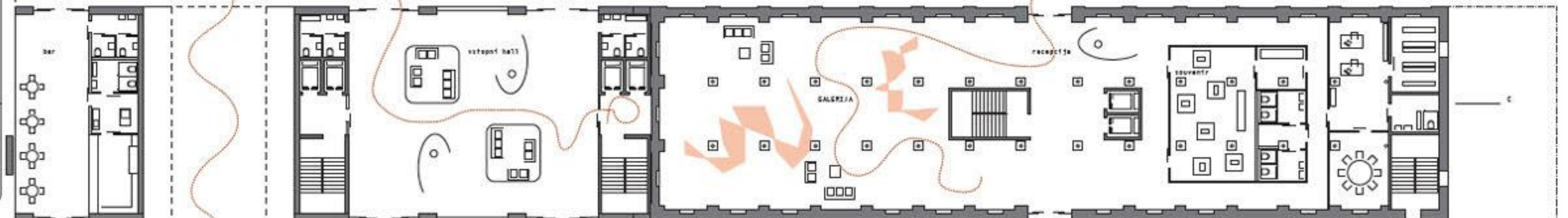


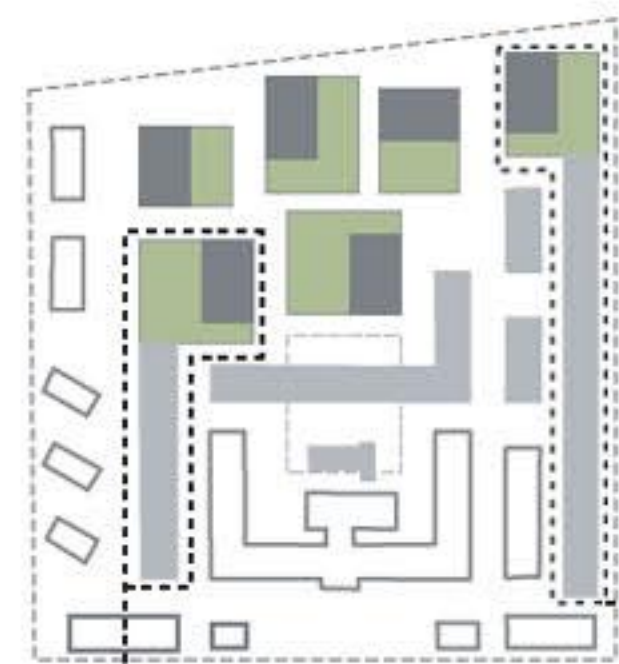
ZORUŽEVANJE ALI LOČEVANJE STANOVANJ



ZAHODNA LAMELA M 1:200

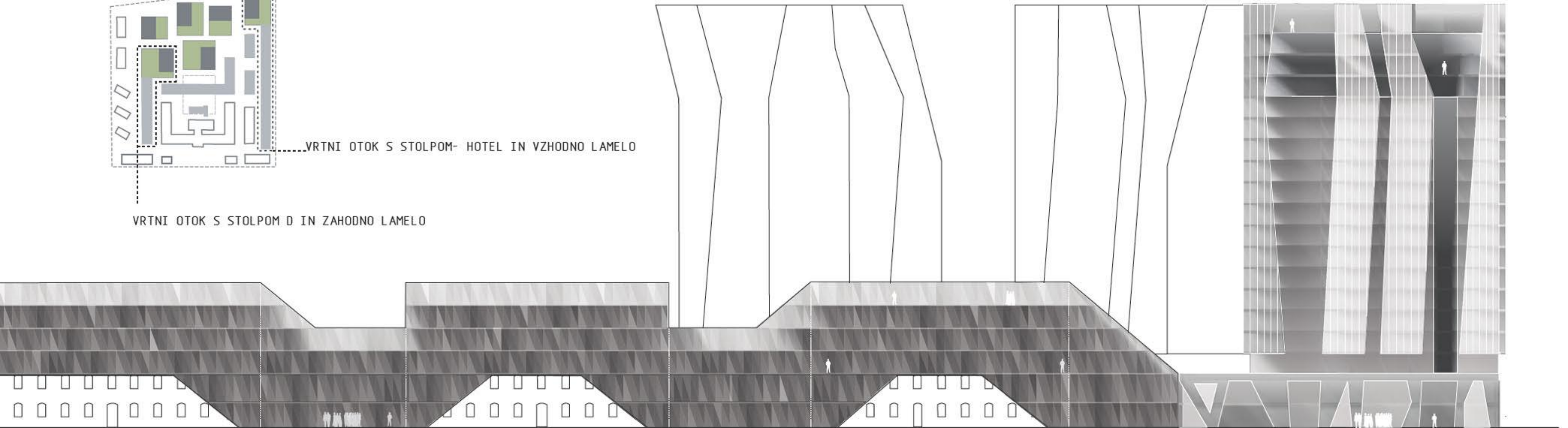
PRITLIČJE M 1:200



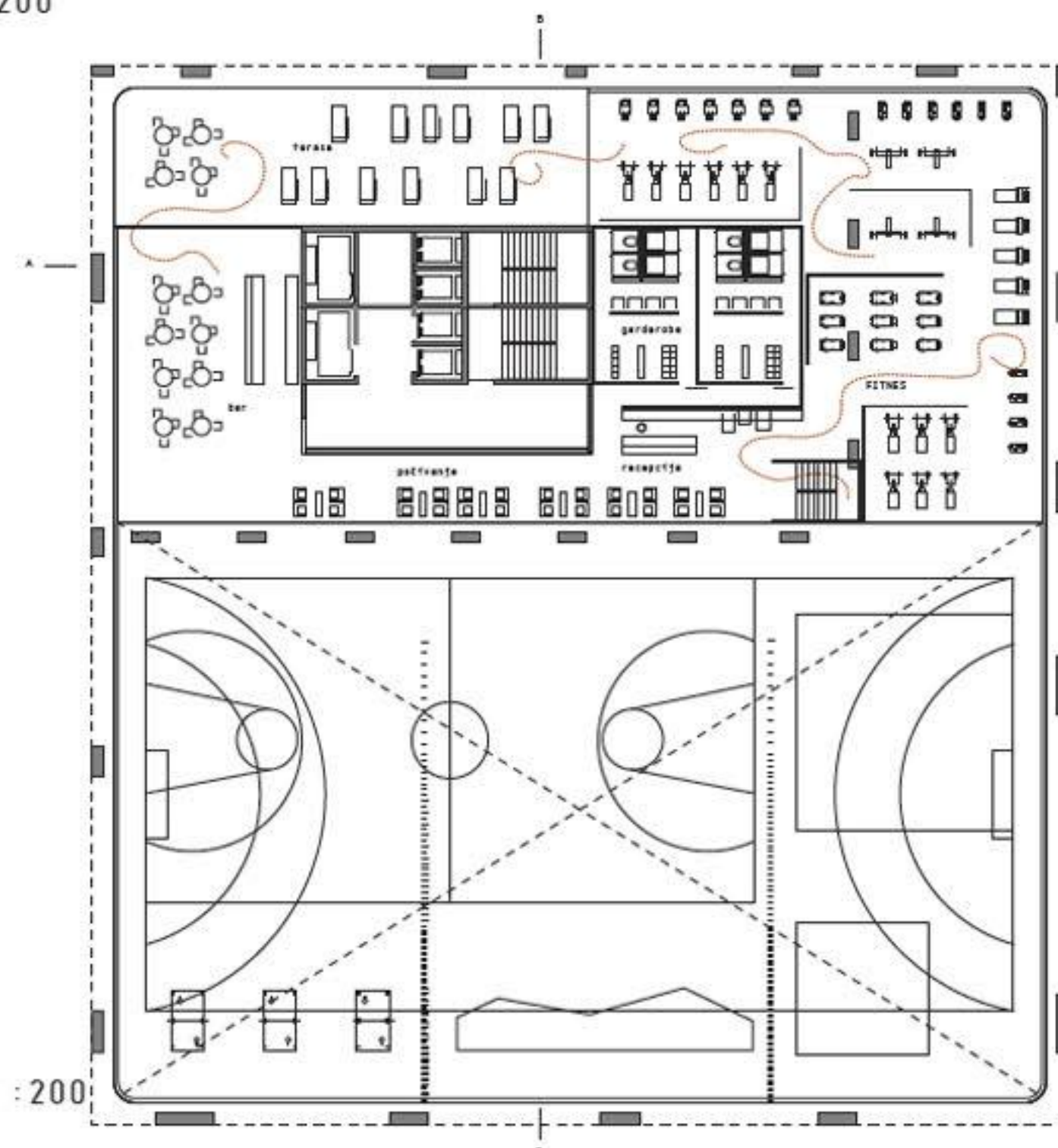


VRTNI OTOK S STOLPOM- HOTEL IN VZHODNO LAMELO

VRTNI OTOK S STOLPOM D IN ZAHODNO LAMELO

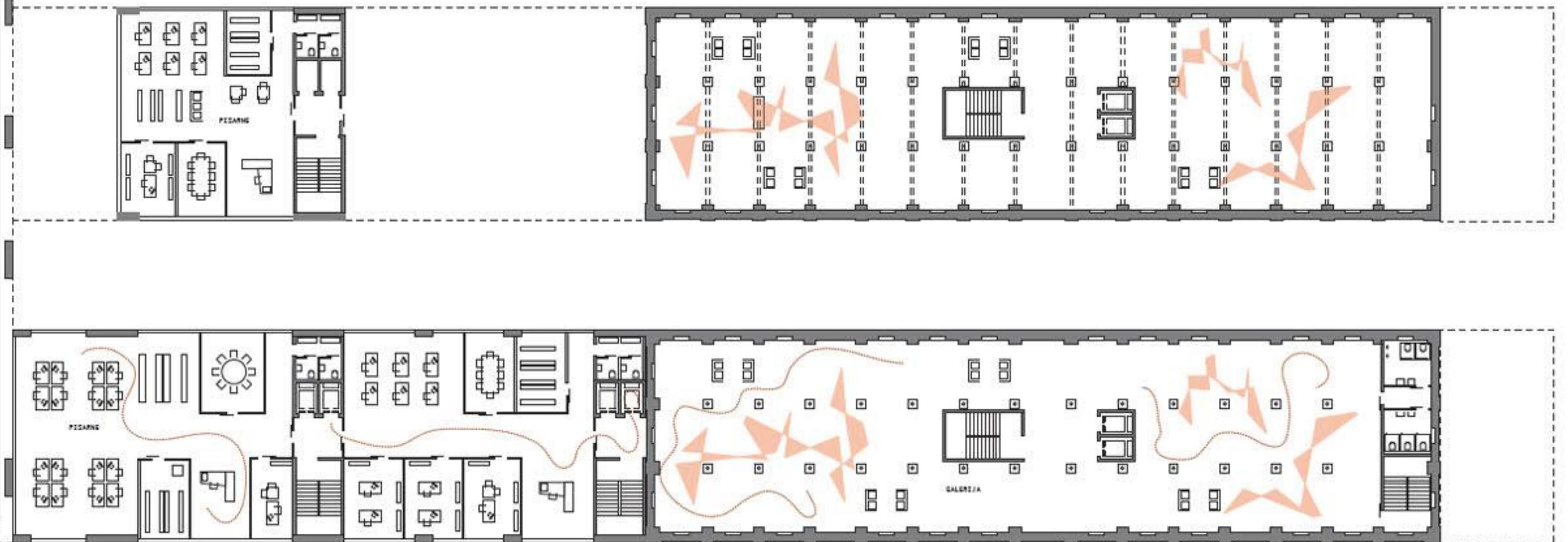


FASADA VZHODNE LAMELE M 1:200



MEZZANIN ZAHODNE LAMELE M 1:200

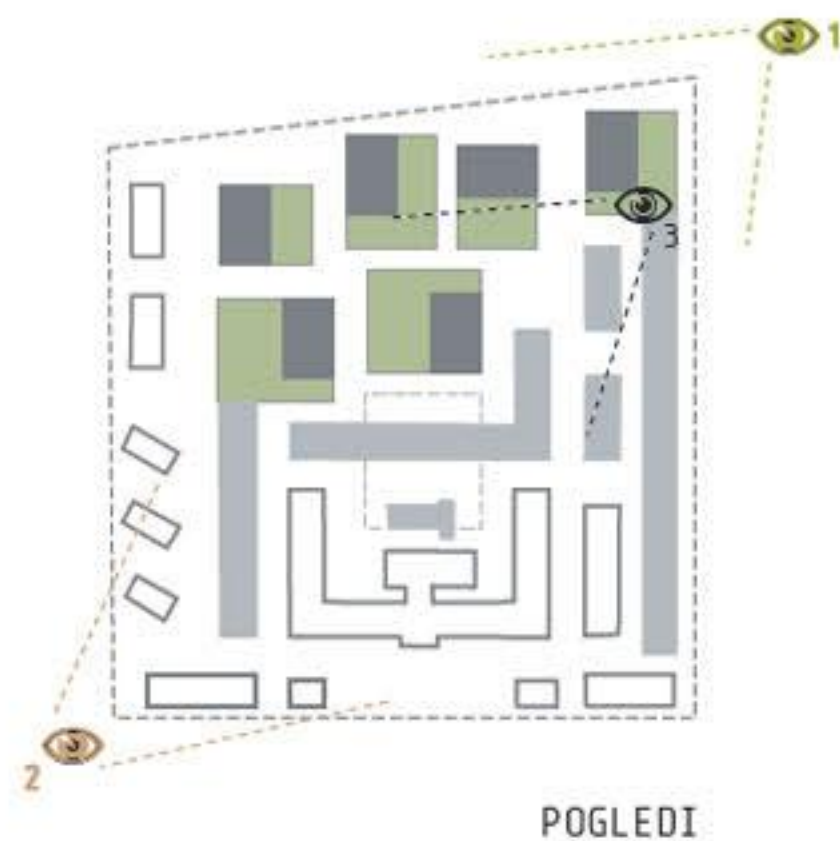
ZNAČILNA ETAŽA ZAHODNE LAMELE M 1:200



POGLED 1

POGLED 2

POGLED 3



POGLEDI

POGLED 1



POGLED 2



POGLEDI

2

POGLED 3

