

TOBAČNA LOKACIJA ZASNOVA

URBANISTIČNA DISPOZICIJA 1:2000



Coolturna avenija 1-500

PLACE 1

2006
MATEJAJ TOBAČNA

"Placemaking" Tobačne lokacije

Tobačno lokacijo je treba spremeriti v "place". "Place" pomeni zaželeno, karakterno in identitetno bogato lokacijo - novo "destinacijo" v mestu.

Misliti Ljubljano → 2010 → 2020 → 2050

V vizionskem razmišljanju o izgledih mesta je bilo v preteklosti veliko napak, ki so najbolj poučne prav za priložnost Tobačne lokacije.

Konkurenca "prostorov" ("places") v mestu

Vse mesta v Evropi tekmujejo med saboj, tako tekmujejo znotraj mesta tudi prostori ("places") za čim višjo privlačnost "brand", identiteto, kvaliteto ozje in širše okolice. Tobačna lokacija lahko postane "top new place" - podnevi in predvsem "after hours". Tobačna lokacija bo prevzela preživetje (overspill) kulturno-kongresnih programov iz središčne točke mesta.

Urban "mix" → urban entertainment

Nemesto zastarelega ločevanja kulture, predstav, uličnih performansov, kongresov, seminarjev, nakupov, prehrane, medijske zabave se vse združuje v uporabno sintagmo "urban entertainment".

"Event-lofti" v povezani strukturi "event-centra"

Kar smo nekoč imenovali kongresna dvorana, seminarjska soba, dvorana za razstave, sprejeme, performance, koncert, disko ali ples se zije v enoten pojem "event-loft" - ti "event-lofti" so strukturirani v povezano dimenzijsko paleto za različne dogodke - povezani v "event-center".

Stare ulice + masivni programi + dimenzijski mix

Tobačna lokacija lahko edina združi prijeten ambiant ulic a prisotnostjo velikih programov in prostorov (velikih, srednjih in manjših v najbolj sinergični strukturi).

Pod/nad tiri, pod/ nad cesto?

Temejne odločitve o prečkanju velikega mestnega in železniškega prometa (robnega za Tobačno lokacijo) ne morejo biti sprejete s tem netečajem; so predmet nadaljnjega usklajevanja, pogajanja.

Urban element Tobačne lokacije

stolp - "Pilon Jadrana"

Pilon (vstopni steber)-stolp negovuje široko okolico in označuje vstop v ljubljanski center iz morške smeri

"Ljubljana ni več postaja na poti do Trsta"
Ljubljana je prestolnica države na Jadranu"

Kompozicija stolpa?

- sistemsko odpiranje pogleda na stare stolpnice TR v glasilni peristali - prosti "slender cut" v urbanih smerah, ki so na tej točki prilepiteljivo

Višina stolpa?

Sklepa s časom in lokacijo, sprejemljiva po kritičnih urbanizmskih Ekonomičnost stolpa?
Stolp s kompozicijsko povezano "dveh stolpov" v borilu zajema cca 900 m², kar zagotavlja ekonomičnost brutto-neto (za kumulativne stroške vertikal).

Coolturna avenija

Hrbtenica javnega dogajanja je "Coolturna avenija", projekt za kandidacijo - 2012-Ljubljana-kulturno-prestolnica Evrope

"Cool-turna avenija" je urbani trak(strip), ki ga sestavljajo: C-ulica C-galerija C-lofti C-trakt

C-ulica in C-galerija

C-ulica in C-galerija sta nosilki "javnega" (vsega) dogajanja, ena odkrita in deluje "24/7" in druga v režimov kontrole "7h-24h".

C-lofti

Sklepiščne stavbe se spreminjajo v programsko in tudi fizično fleksibilne "lofte", prazne prostore za različne prireditve.

C-trakt

Najintenzivnejši nosilec programov je 230m dolg oblikovni in programski hibrid - C-trakt

Corner market

Na koncu C-ulice je "vognani" vstop v relativno velik market - (Corner) market - nosilec nakupnega programa.

P-cona in "office court"

Med stari "palačami" se oblikuje "office court", doda se večnamensko dvorano

S-cona - stanovanja - odprto-zaprto sosodstvo

Stanovanjsko sosodstvo je lahko bolj "prehodno" ali "manj prehodno" tudi z alternacijo v dnevno-nočnem ciklusu, lahko pa je tudi povsem zaprto.

Promet

Zunanji (robni) promet

Zunanji promet je scenarijsko odprt. V tem času (2006/2007) je razvoj prometne ureditve v mestu nedorečen in na pretežitvi, zato je treba upoštevati vse scenarije.

Modal interchange

Morda bo Tobačna lokacija najbolj raznolik prometni interchange v mestu - vlak, bus, tramvaj, avto, bike, helikopter - vse na eni točki

Upravljanje

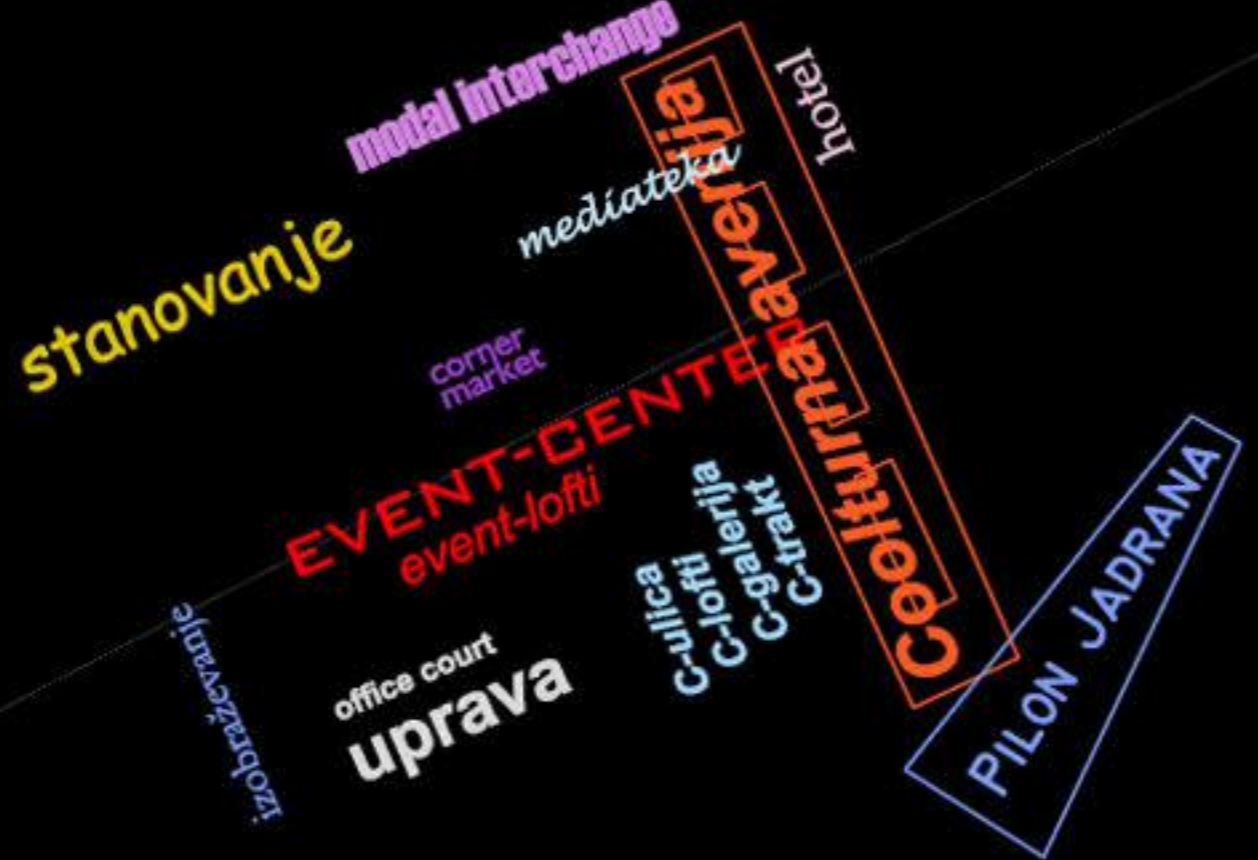
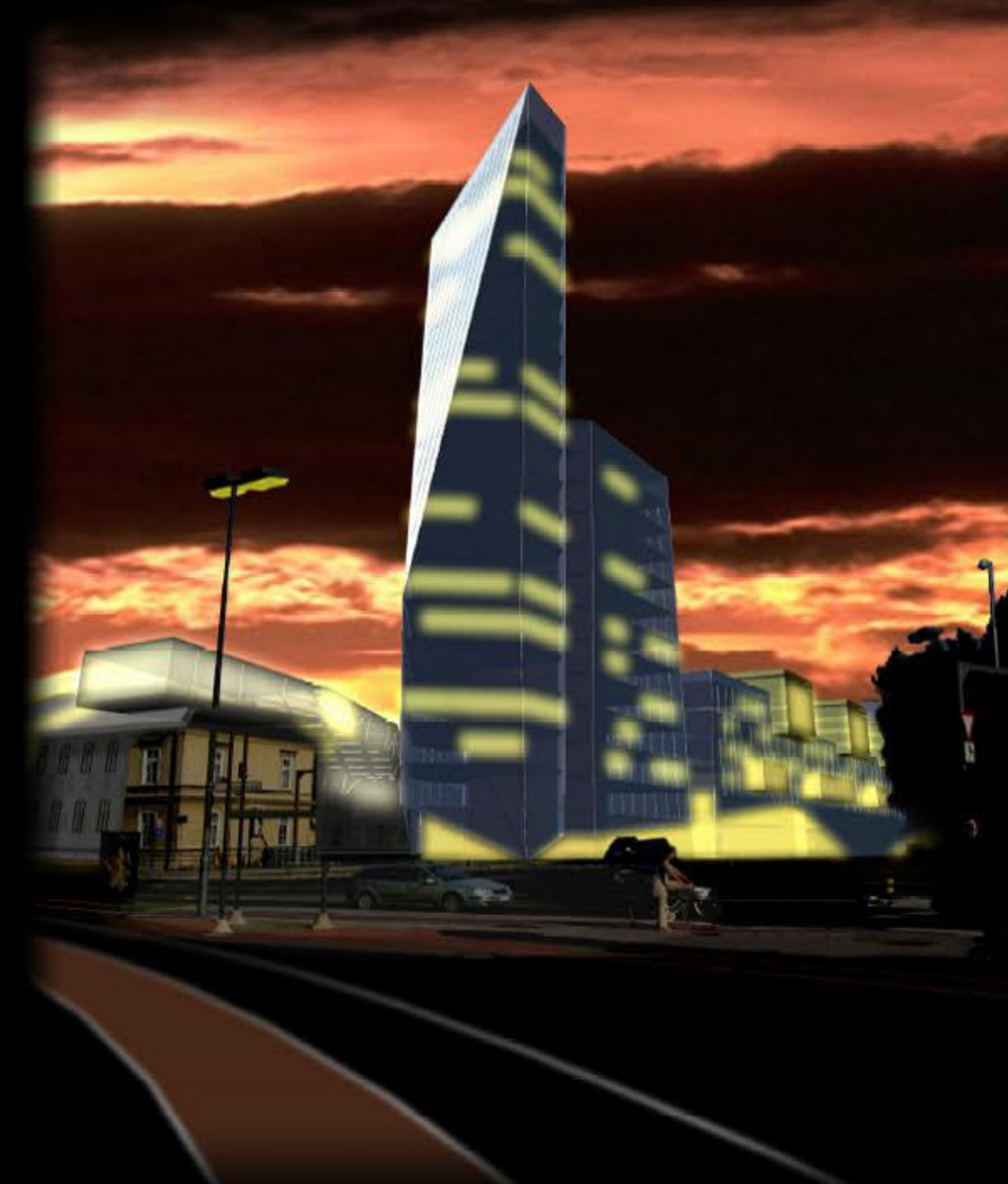
Stavbna struktura je primerno prostorsko-upravljalno razdeljena in s tem sposobna, da jo upravljamo in optimiziramo - funkcionalno, ekonomično, pravno urejeno s prilagajanjem režimov; tako z leti povečuje vrednost.

Odprto, polodprto, zaprto - časovni režimi

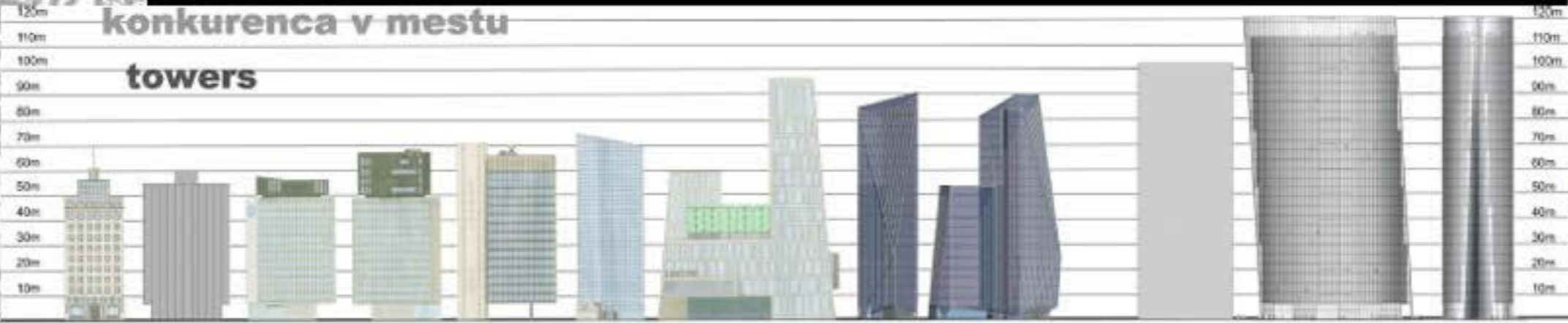
Prostorska dispozicija omogoča različne režime zapiranja odprtih prostorov v dnevnem ciklu dogajanja.

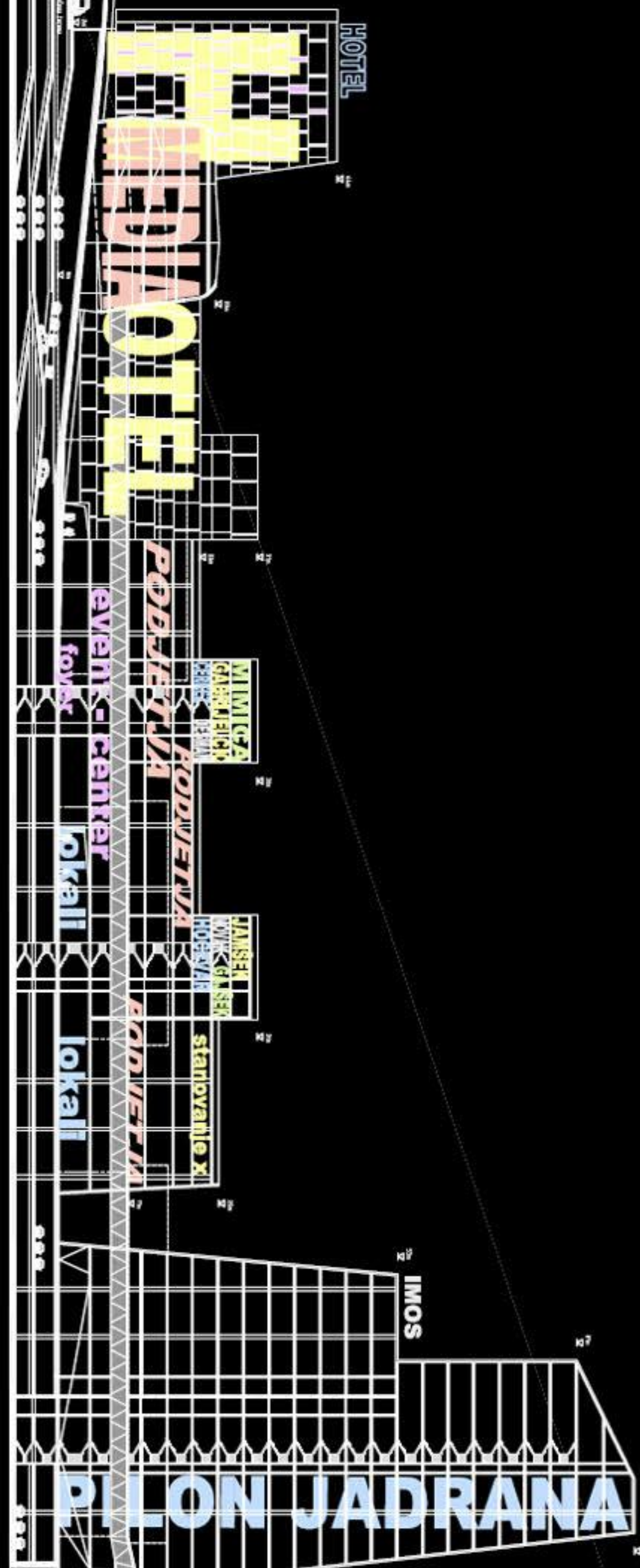
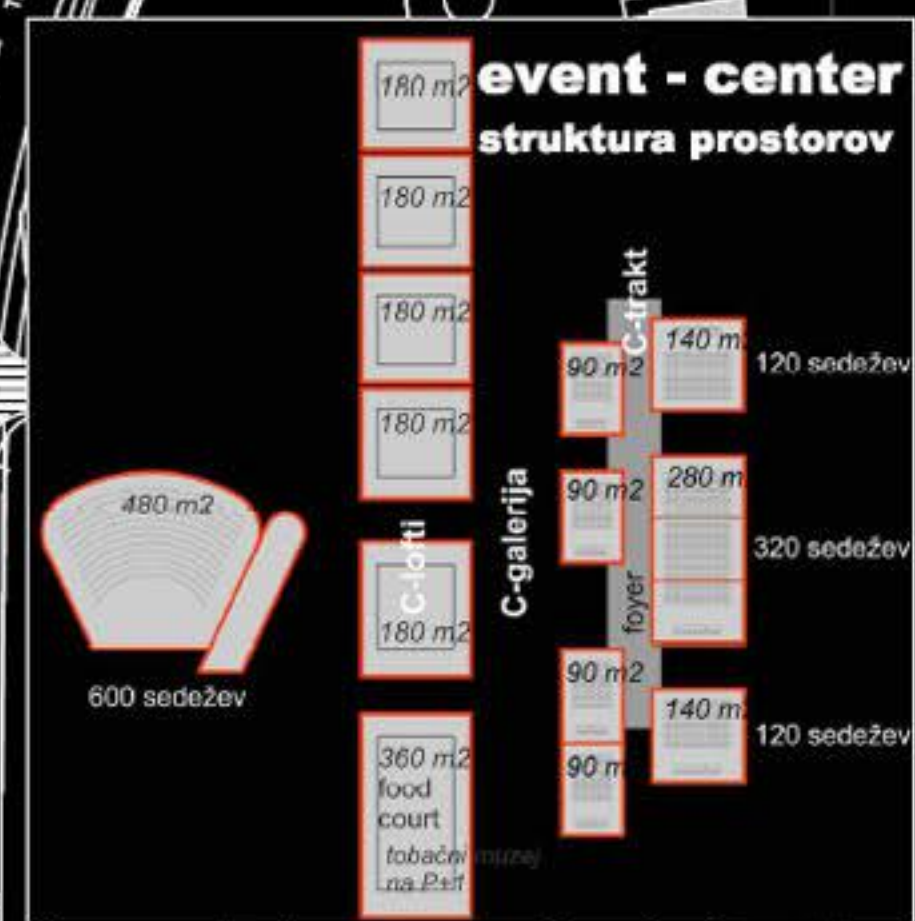
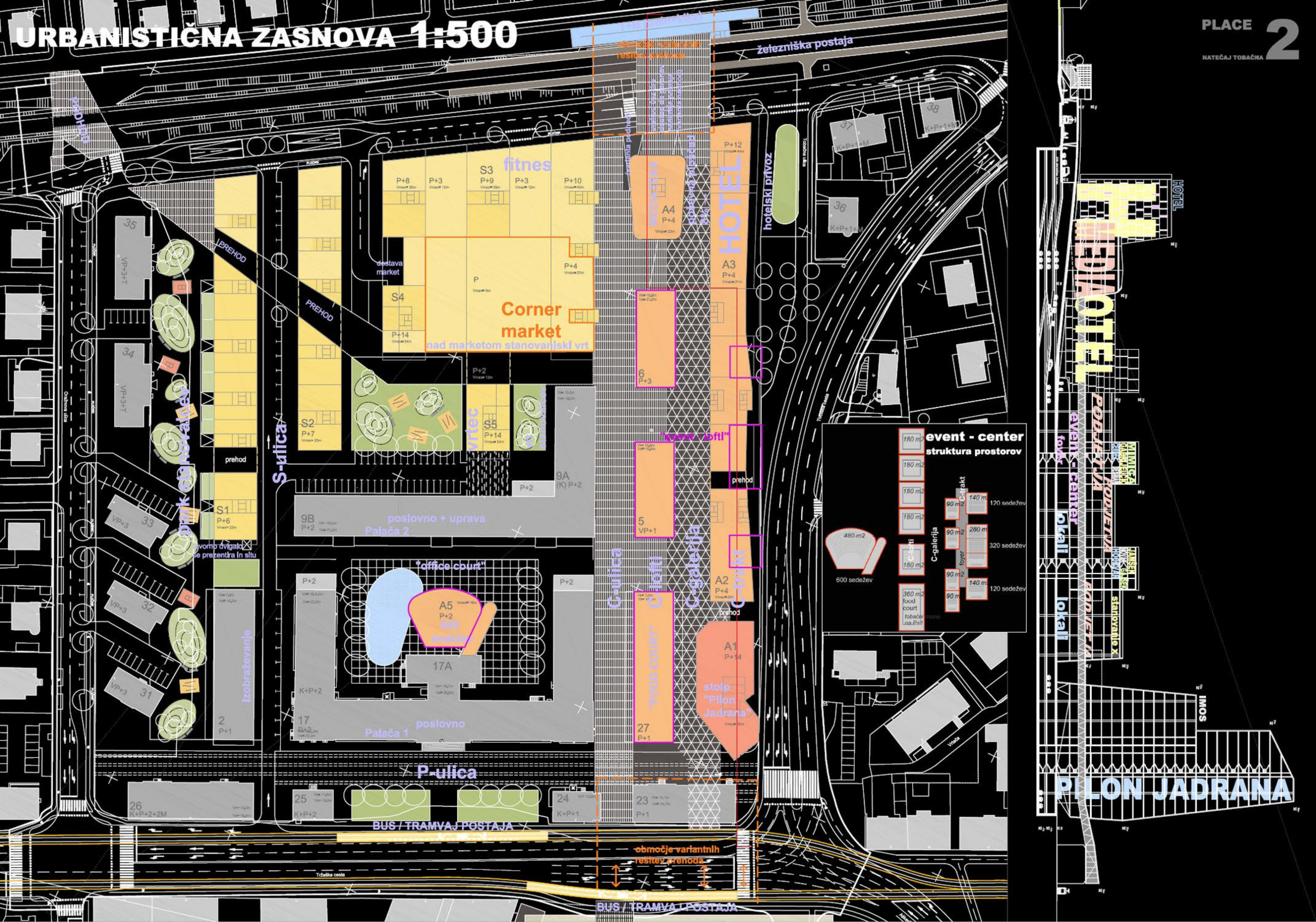
Sosednja območja

Na sosodnja območja nimamo vpliva, pač pa jih anticipiramo, jim sugeriramo ureditve in "ponudimo roko". "MOB-Medex-občine-FGG" je nedvomno območje prestrukturiranja in priložnosti

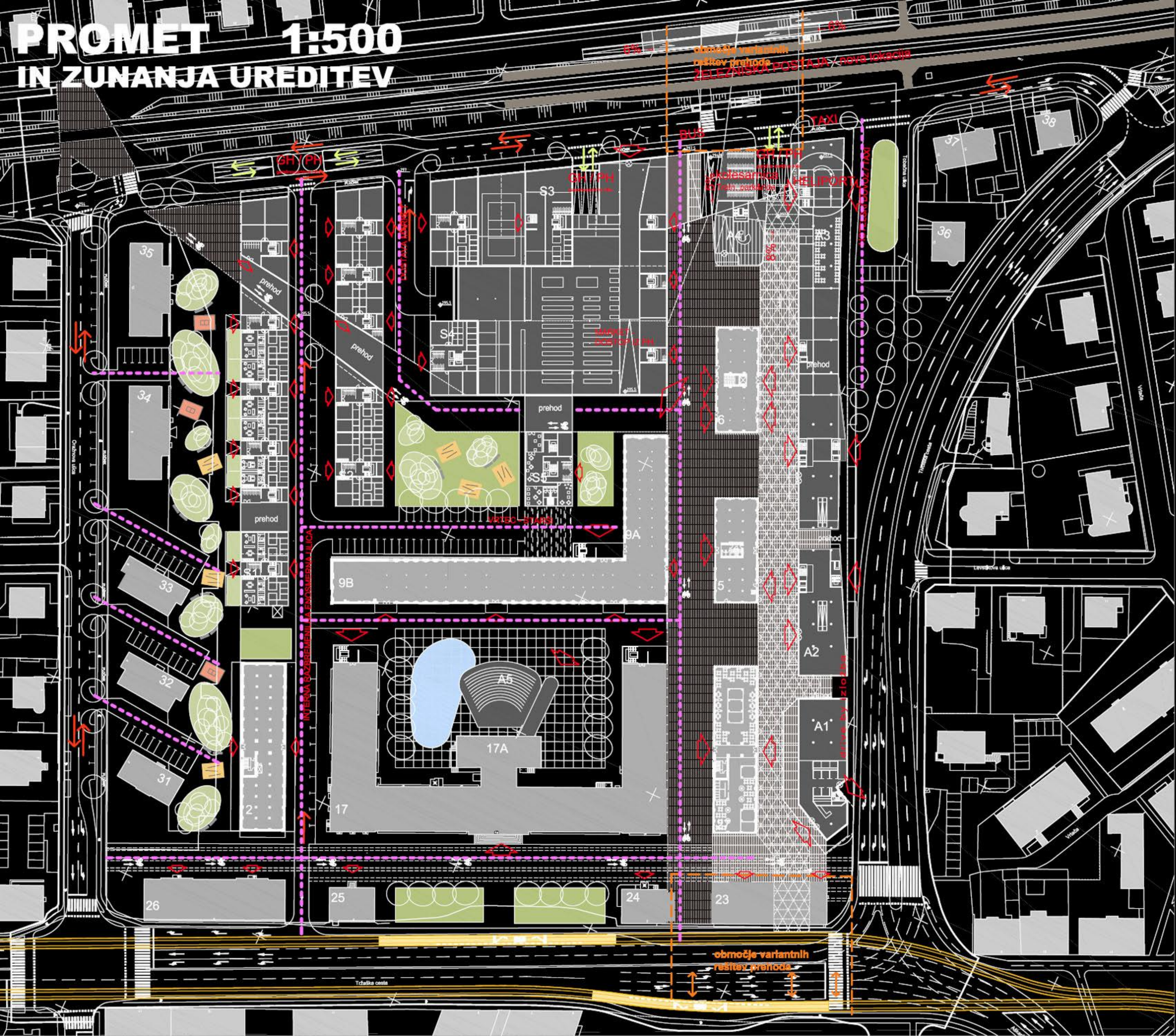


places
konkurenca v mestu
towers





PROMET 1:500 IN ZUNANJA UREDITEV



območje variantnih rešitev prehoda



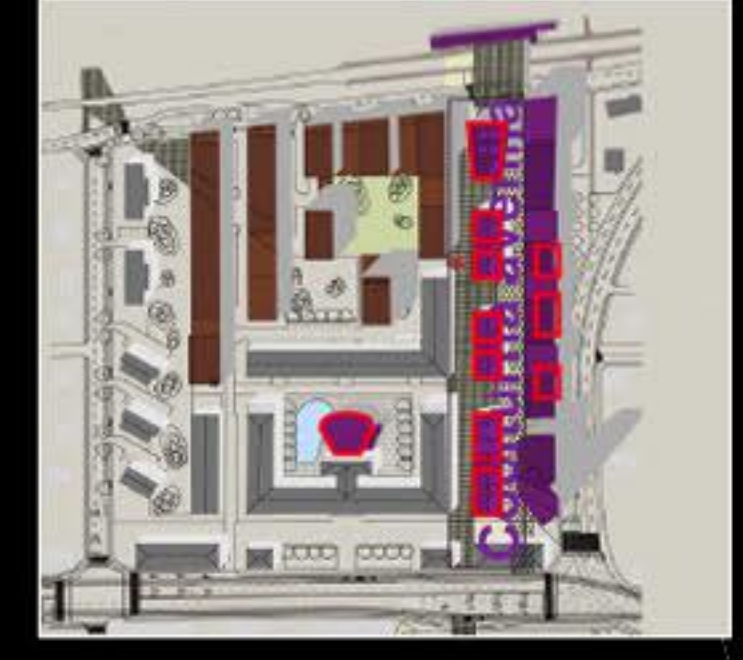
PLACE 3
NATEČAJ TOBAČNA

-  urgencia
-  kolo
-  vhod v objekt
-  uvoz/izhod v GH/PH garažno-parkirno hišo

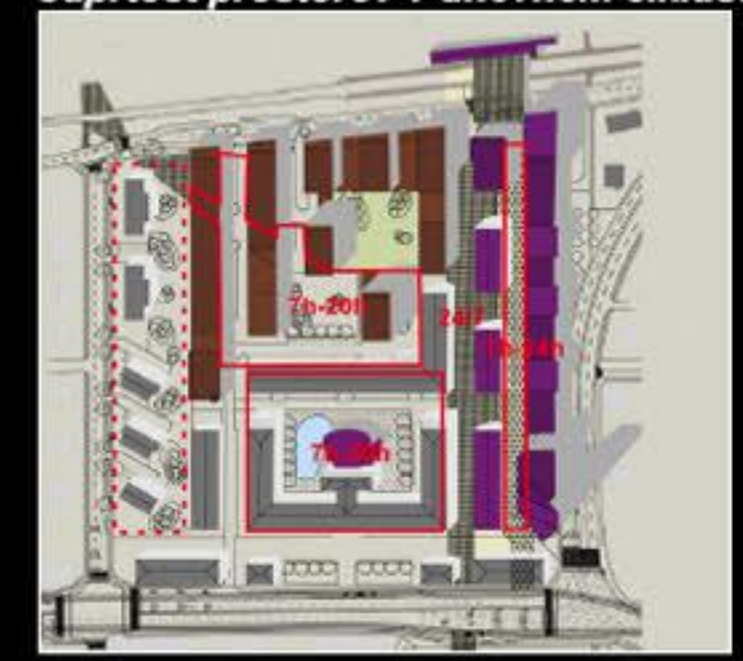
upravljanje prostorov in objektov



upravljanje "event - centra"

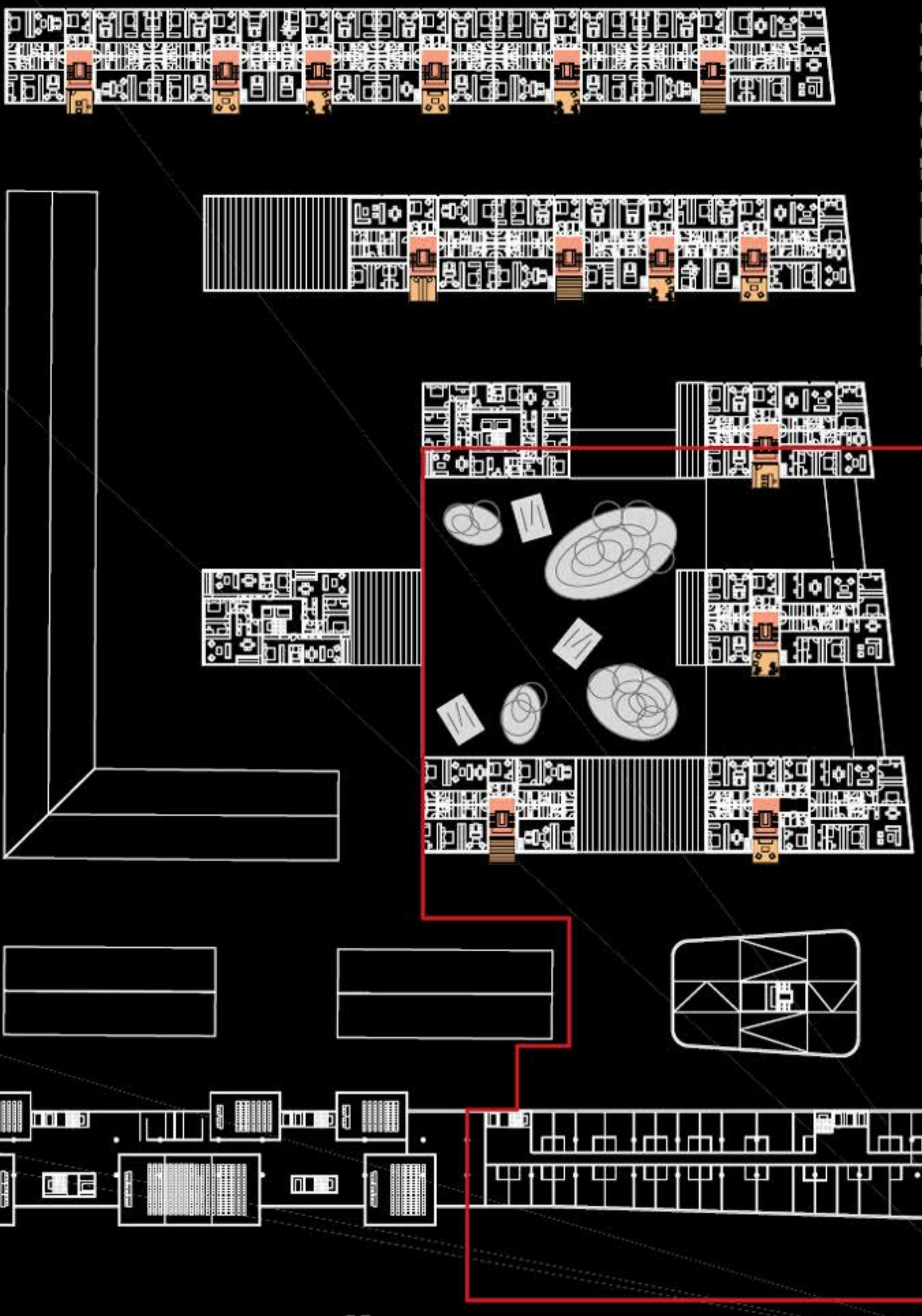


odprtost prostorov v dnevnem ciklusu

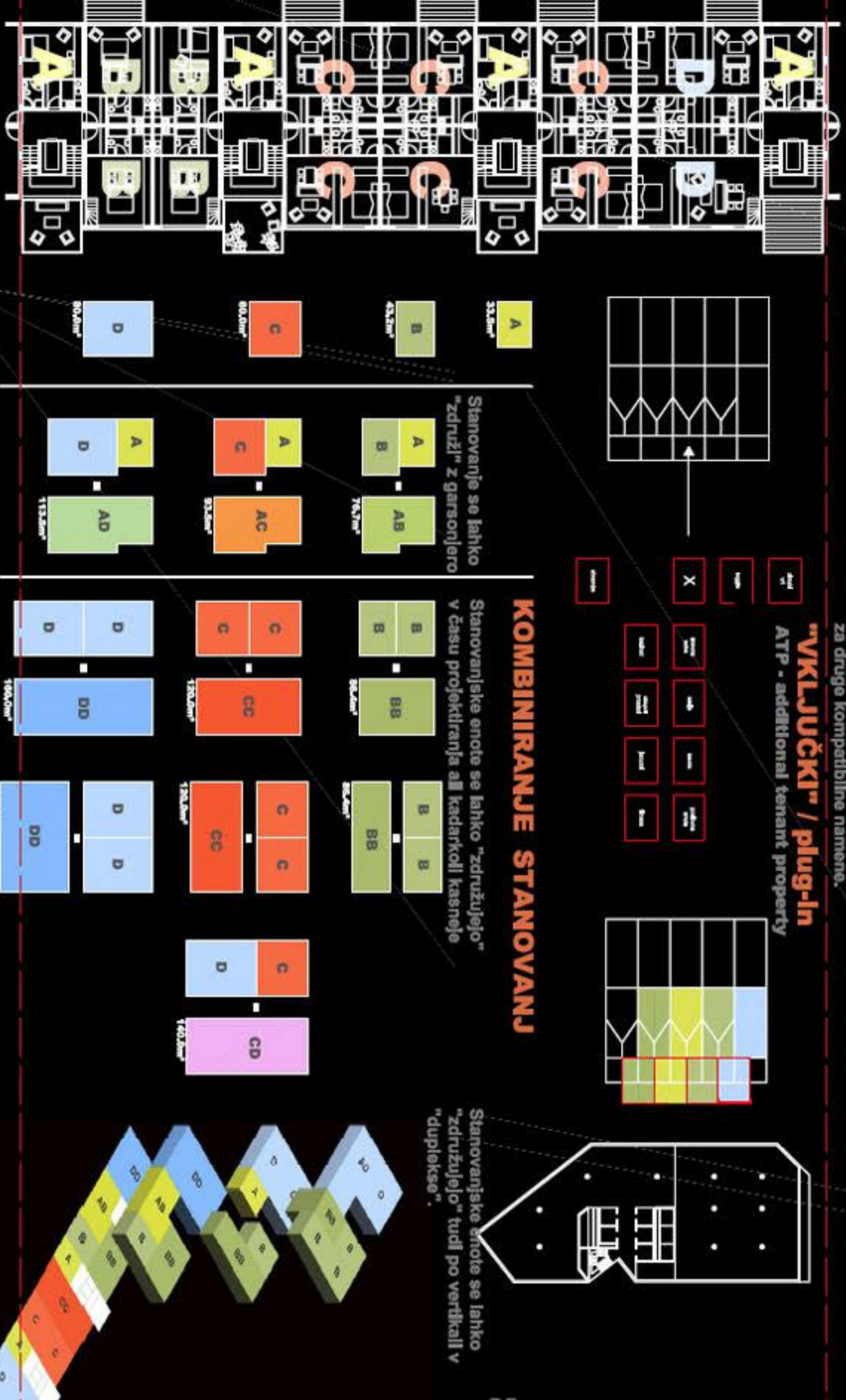


NOVOGRADNJE 1:500

TIPIČNA ETAŽA



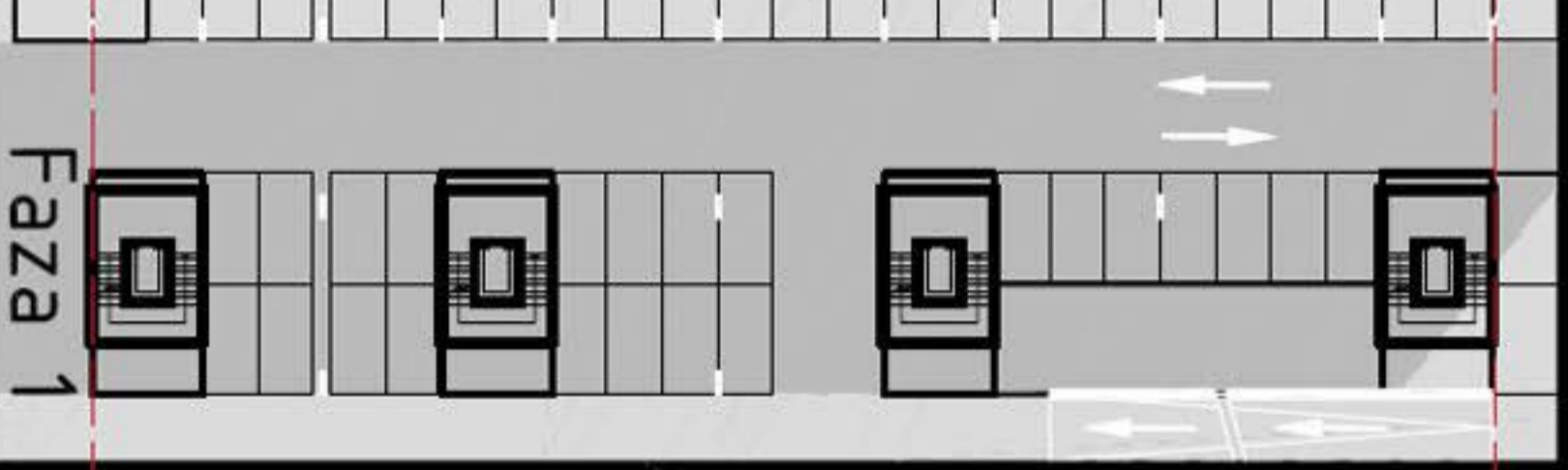
STANOVANJA 1:200



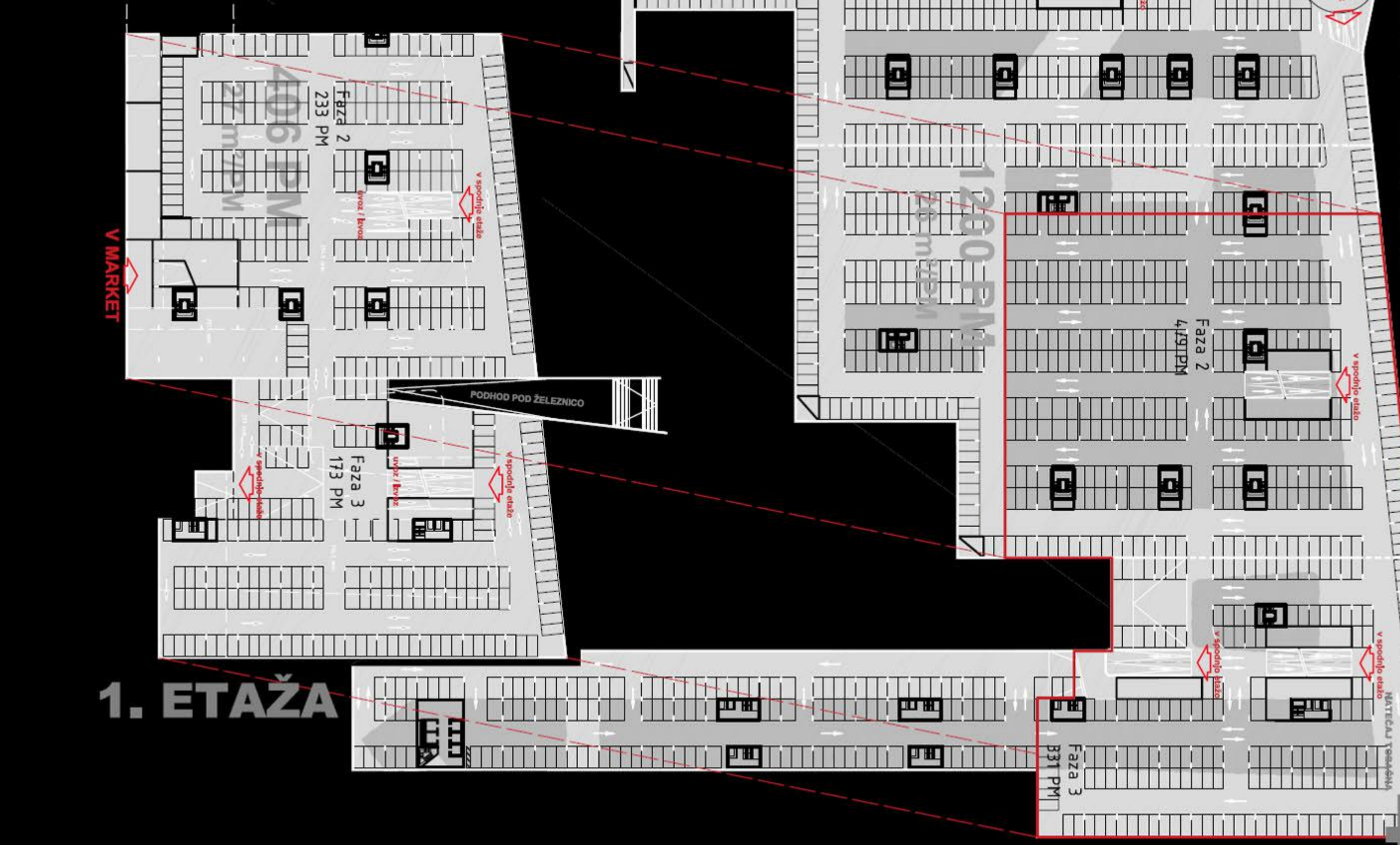
2. IN 3. ETAŽA



GARAŽA 1:200



GARAŽA 1:500



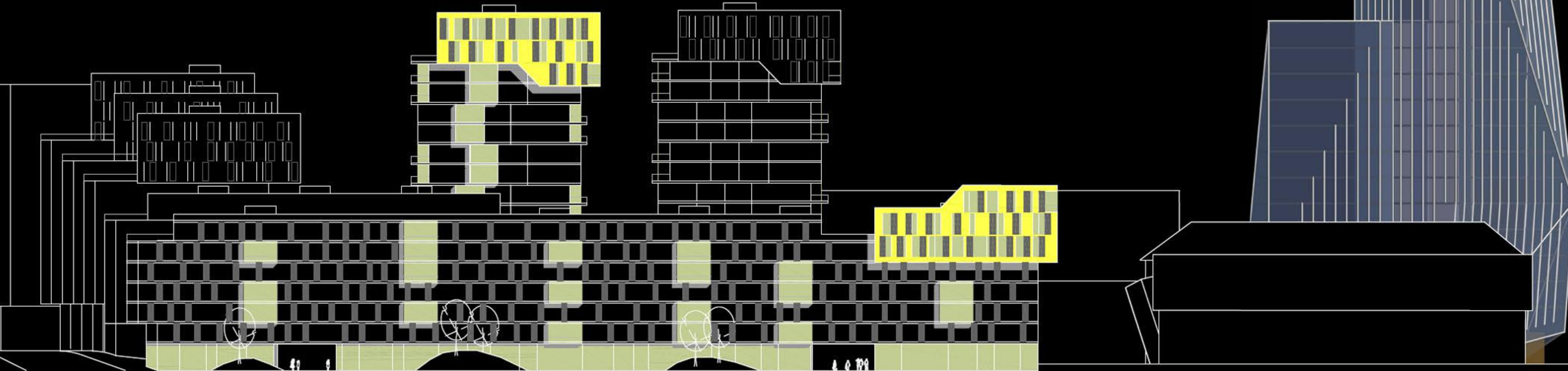
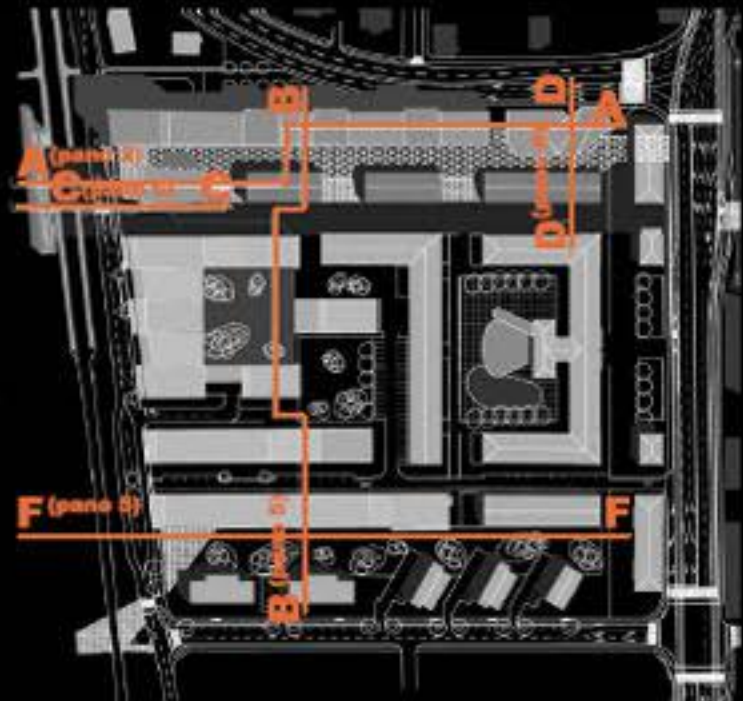
1. ETAŽA

PLACE 4

PREREZ B-B 1:200



FASADA F-F 1:200

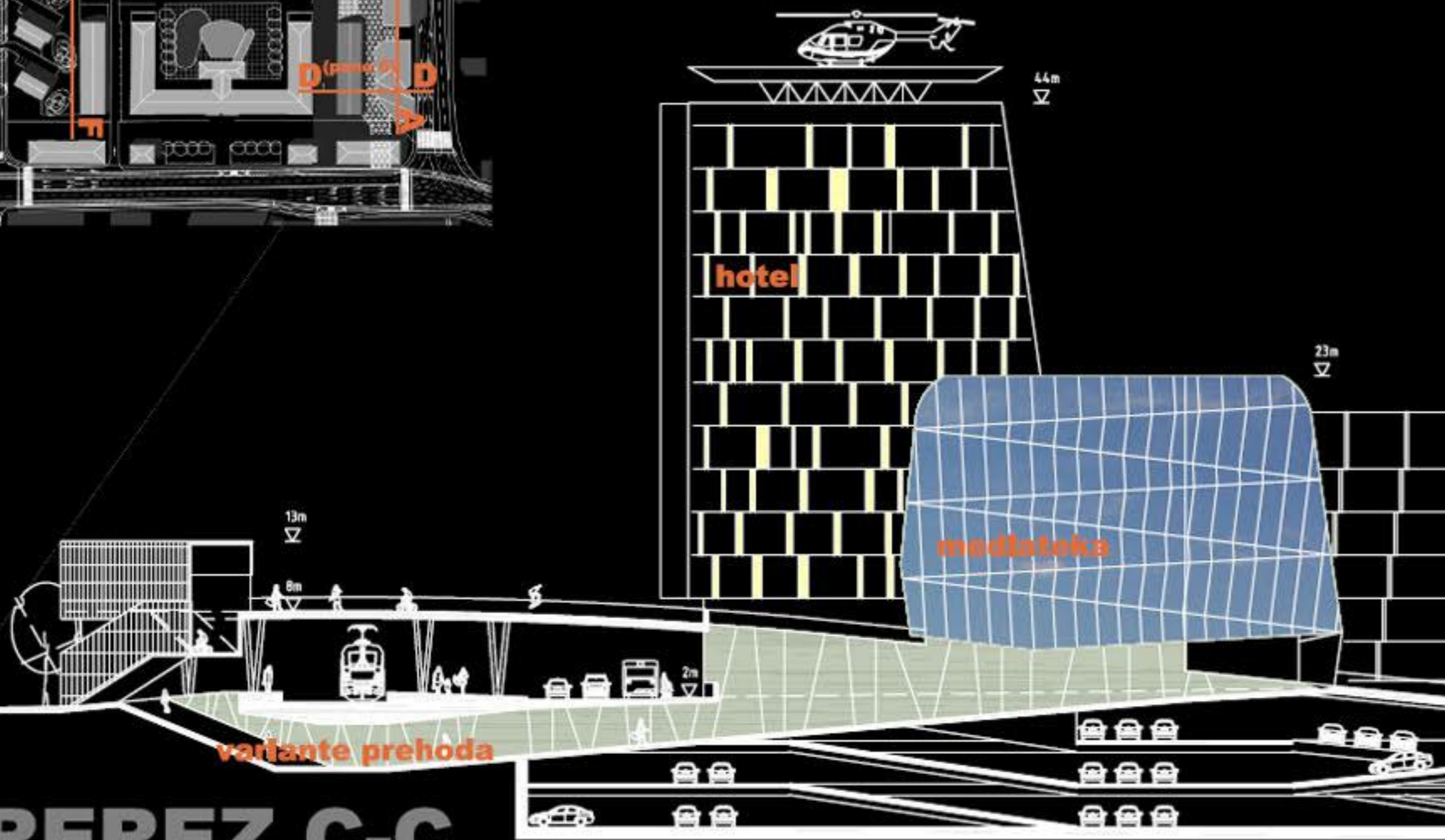
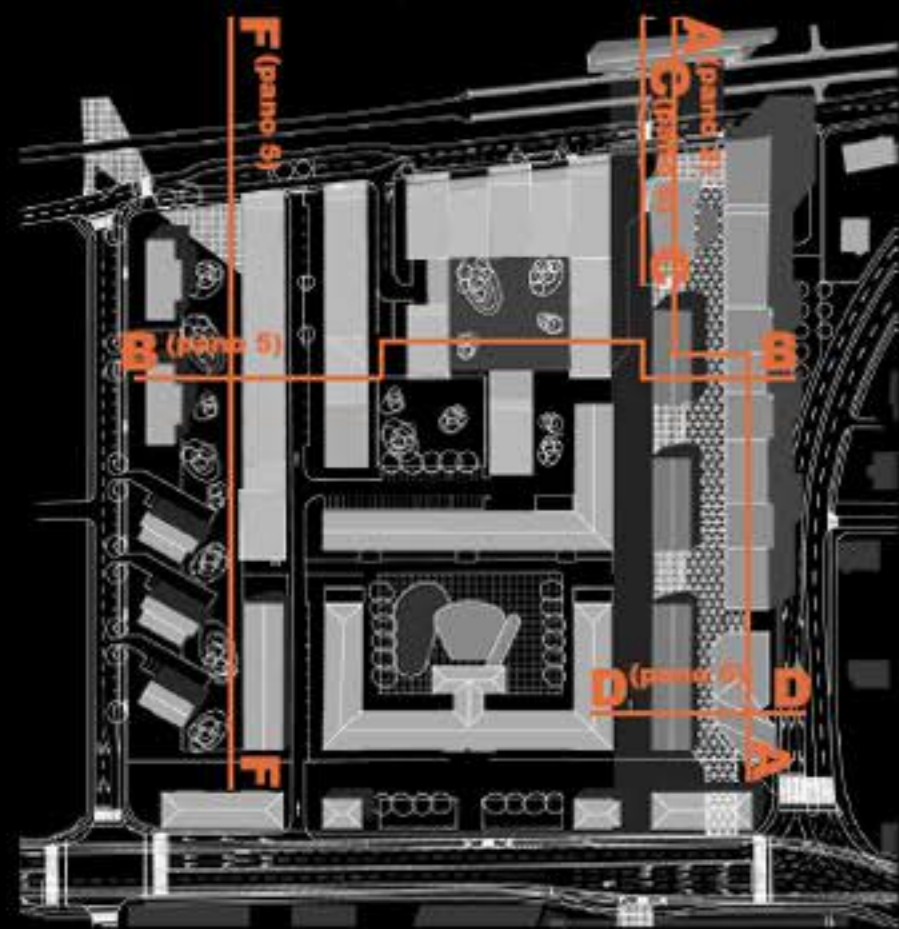


POGLEDI "OBVEZNI" POGLEDI



PLACE
6
HATEČAJ TOBACNA

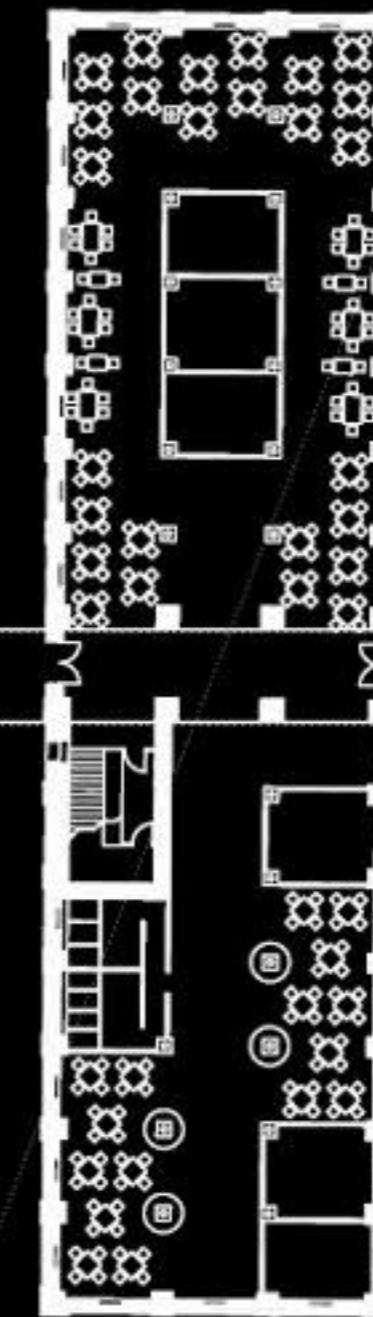
AMBIENTI COOLTURNE AVENIJE 1:200



PREREZ C-C

FOOD COURT

objekt 27
primer revitalizacije
obstojećih objekatov



PREREZ D-D

