

# PLAZA 57

PLAZA 57 : DNEVNA SOBA MESTA

## ZASNOVA

Ortogonalna mreža izhaja iz kombinacije historične modularne mreže industrijskega objekta in hipodamskega omrežja vertikalnega mesta. Vertikalno mesto se prilagaja merilu Ljubljane, z iskanjem drobne členitve proti vrhu oziroma perforacije vertikal s ciljem ustreznega osvetljevanja vsebinskih sklopov. Zeleni sistem novega naselja, se tesno navezuje na obstoječe zelene poteze v mestu.

SITUACIJA  
M 1:2000

PLAZA

1



UREDITVENA  
SITUACIJA M 1:500

2.1

PLAZA



UREDITVENA  
SITUACIJA M 1:500

2.2

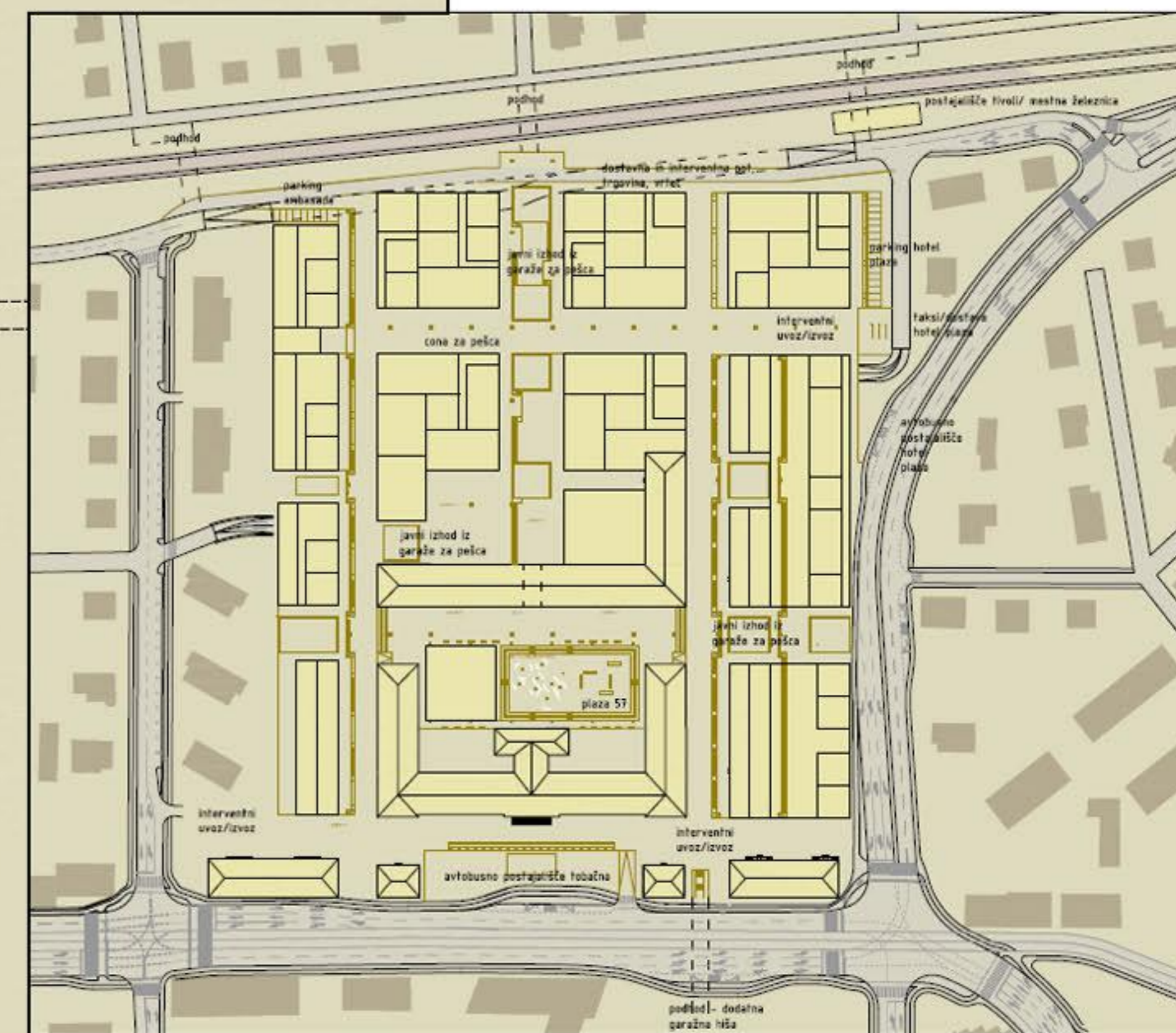
PLAZA

Število parkirnih mest v kleti 1 : 1075 PM  
Število parkirnih mest v kleti 2 : 1067 PM

TLORIS KLET 2



SITUACIJA PROMET

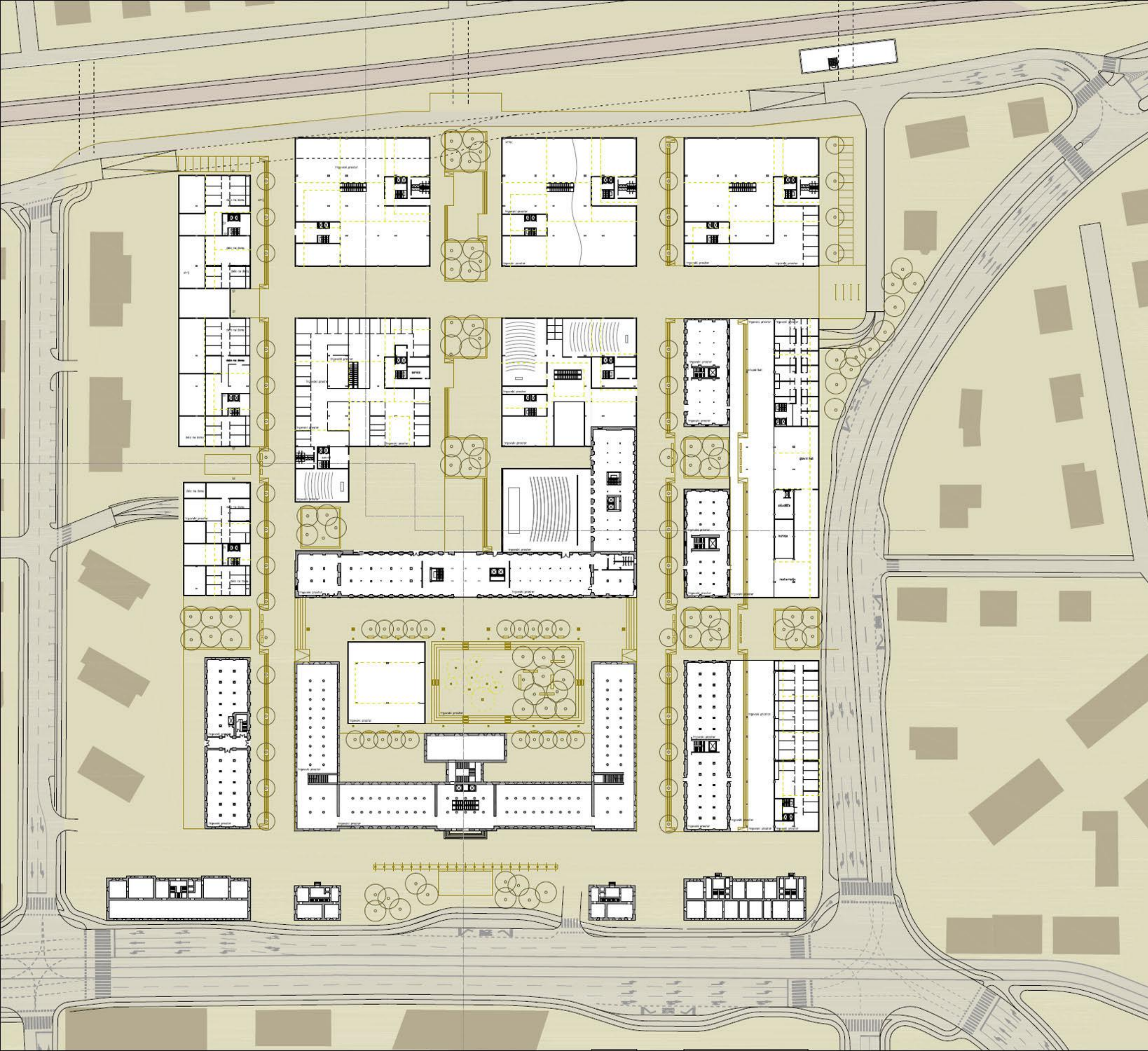


TLORIS KLET 1

PROMET  
M 1:500, 1:1000

3

PLAZA



#### PODSTAVEK Z DVEMA VERTIKALAMA

Izhodiščno kompozicijsko telo tvori masivni podstavek z javnim programom v dveh etažah, na katerega sta položeni dve kaskadni stanovanjski vertikalni z razširjeno peto za poslovni del (glede na vpadni kot svetlobe), v večini primerov sta med seboj povezani z nižjim horizontalnim volumnom, tako da ima florisna zasnova stanovanjskega volumna prepoznavno Z obliko. Preprosto »florisno izhodišče je racionalno kaskadno modulirano, glede na potrebe po svetlobi in prilagajanje morfologiji okoliškega prostora.

#### PREPOZNAVNA SILHUETA NOVE TOBAČNE

Zaradi visokega deleža členjenja vertikalnega volumna ter kompozicijsko-strukturne zasnove izhodišnega volumna izjedene »kvadrak« je ponujena visoka fleksibilnost funkcionalnih enot ter posledično tudi diferenciacija stavbnega volumna. Za zasnovo je značilen urbanistično prepoznavne ritem padanja in dvigovanja kaskadnih linij, ki vzpostavlja novo silhueto območja Nove tobačne. Najvišja vertikalna na ortogonalnem rastru dosega 55 m, večina vertikal pa me 35m in 42 metri. Zasnova vzpostavlja razgiban ritem vertikal v smeri sever – jug (kaskade).

#### PROGRAMSKI GENERATOR

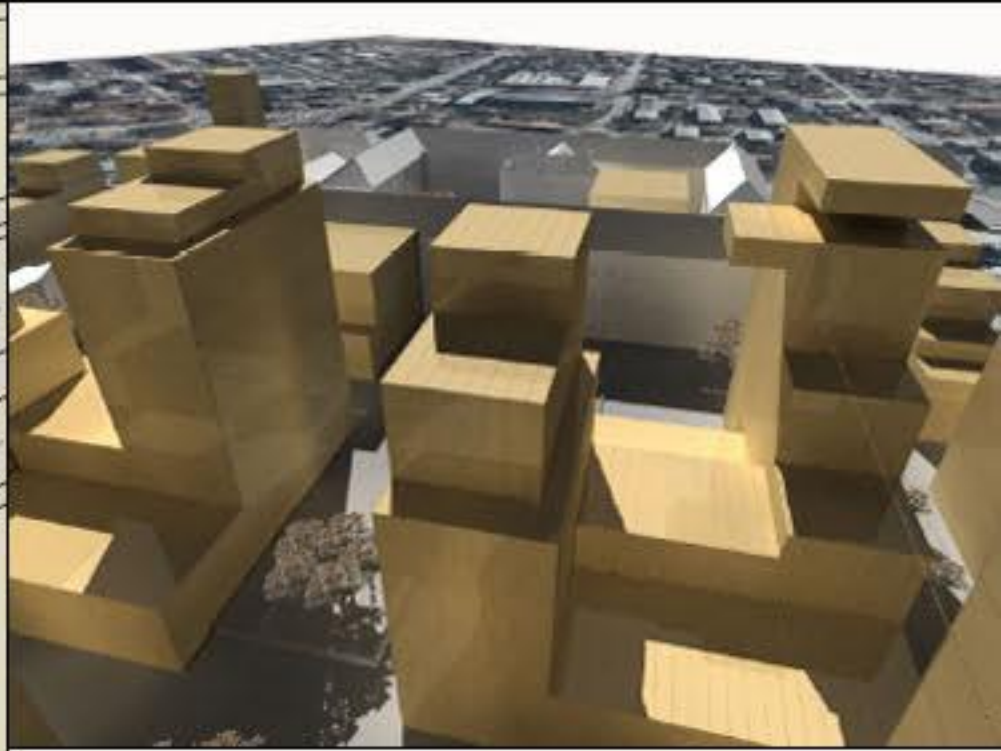
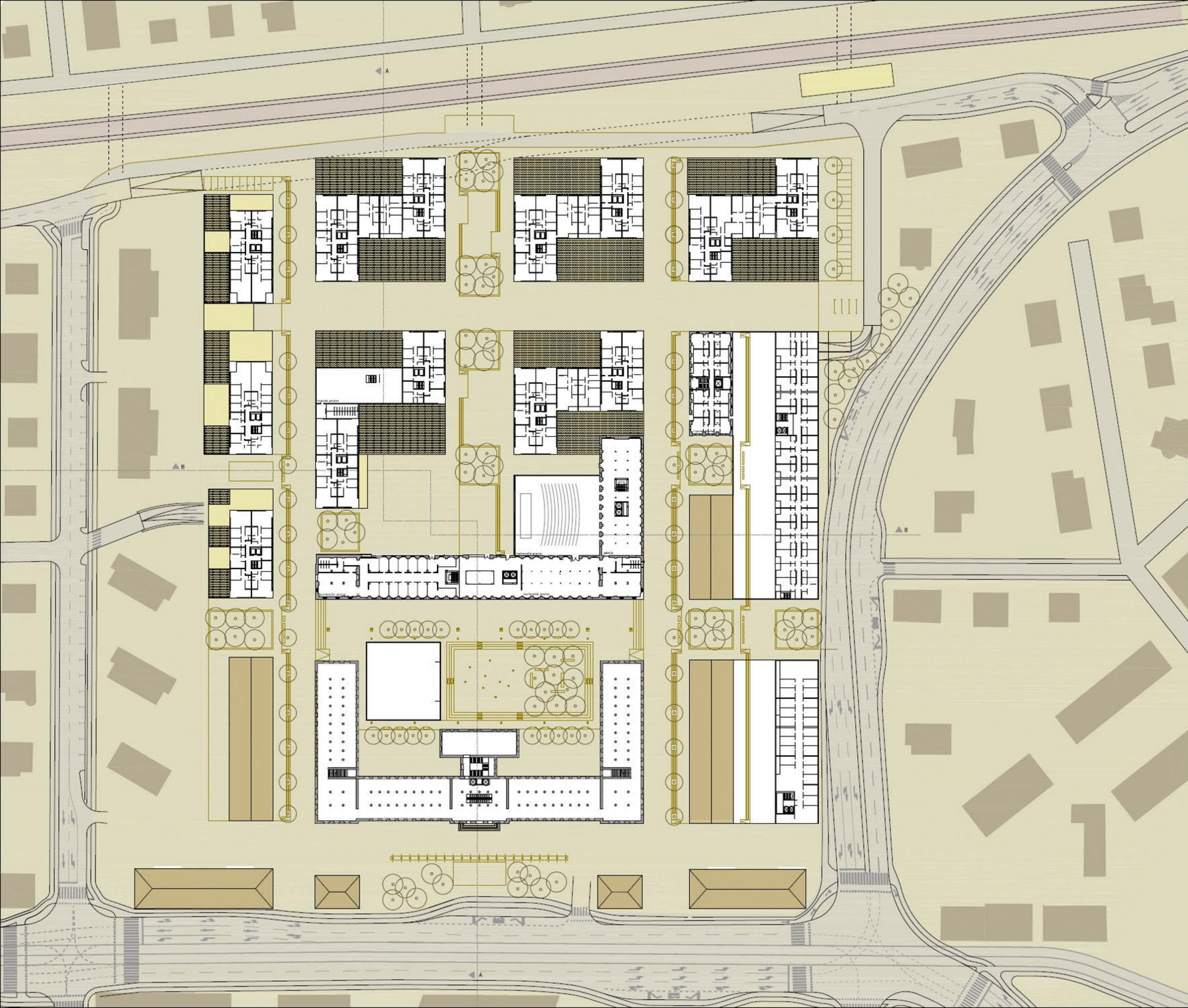
Prenova območja tobačne ponuja polifunkcionalno zaključeno urbano enklavo, ki z upoštevanjem historične ortogonalne mreže ter nove ortogonalne mreže vzpostavlja zaznavo historičnega »mrežnega vzorca« tudi po vertikalni (kar pomeni da vzpostavlja 3d morfološko matriko). Z druženjem vertikalne in horizontalne mreže je zasnovana 3D funkcijska prostorska mreža, ki omogoča »pretočnost« ortogonalne mreže v vse smeri. Programski generator je vzpostavljen na »klasičen« urbanotvoren način, ki je prilagojen historični dediščini kompleksa tobačne ter vzpostavlja elemente sodobnega javnega prostora, ki ga v Ljubljani primanjkuje. Ključni urbanotvorni elementi / plaza, žepni trgi, pasaža, promenada /vzpostavljajo hierarhično zaznavanje prostora ter s tem lažjo uporabo prostora.

#### PROGRAMSKA ZASNOVA

Programska zasnova prinaša umestitev funkcij na tri funkcijske segmente: na jugu kultura in izobraževanje ob Tržaški, poslovni in trgovski prostori vzdolž vzhodne stranice, bivanjski del z javnim programom v severozahodnem delu. Vzhodni del in južni del omogočata nemoteno celodnevno delovanje funkcij, bivanjski del pa ima »mirno cono«.

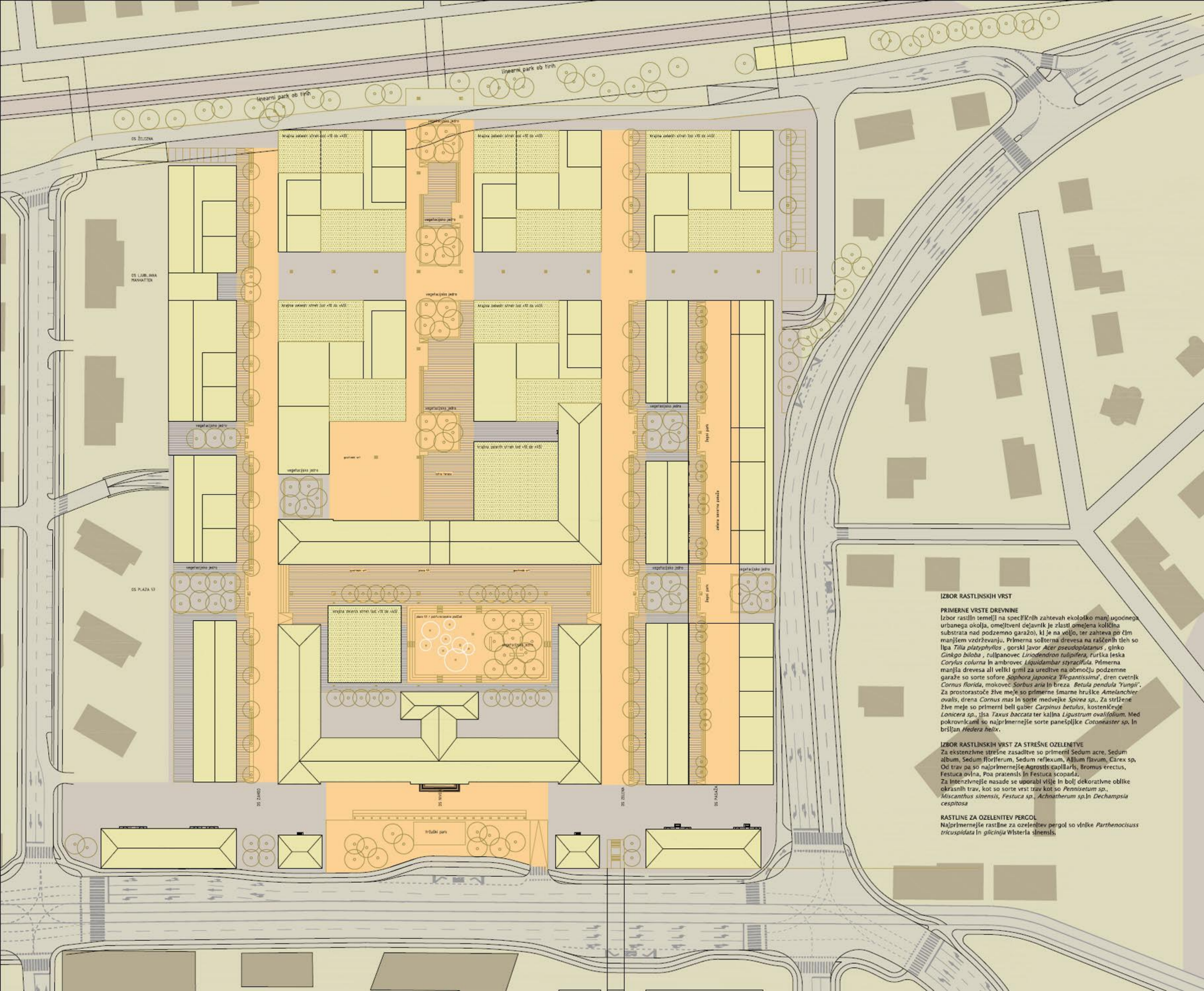
#### PLAZA 57 = MUSEUMQUARTIER WIEN

Celotno območje je namenjeno izključno rabi pešca – peš cona in je brez motoriziranih vozil. Osrednji motiv prostora pešca je Plaza 57, ki je umeščena med historična objekta Tobačne. Programi v objektih omogočajo 24 urno nemoteno rabo prostora, ki ga osredinja poglobljeno večnamensko prizorišče, postavljeno centralno med obe stavbi in vezano na arhitekturni inkrement multietajrskega objekta, ki ponuja tehnološke možnosti za najbolj raznoliko rabo Plaze 57. Plaza je zasnovana kot polivalentna platforma (pozimi drsališče, poleti vodni park,...), postavljena na »nivojsko os«, ki »pokriva« vse ostale javne prostore preurejenega industrijskega kompleksa (Tržaški trg na jugu, Plaza 57, Novi kongresni trg, promenada, linearni park ob železnici).



TLORIS  
2. ETAŽE

5  
PLAZA



**PLAZA 57 : ZELENO**

**ZASNOVA ZELENH PRVIN**

Zeleni sistem novega naselja, se tesno navezuje na obstoječe zelene poteze v mestu. Sprememba rabe železniške proge v progo za primestni tirni javni potniški promet omogoča vzpostavitev linearnega parka vzdolž proge in zatratitve območja med tiri.

**FLEKSIBILNOST RAB**

Ob fleksibilni zasnovi programa rab v samih objektih pa je tudi odprti prostor zasnovan na način, da so znotraj trdnega zelenega okvirja mogoče številne in spremenljive rabe odprtega prostora za živahno življenje vertikalnega mesta.

**OSI**

Sekvenčno razporejanje zelenih prvin je stopnjevano glede na hierarhijo rab in razmerja javno/ poljavno / zasebno v prostoru na mreži osmihi. Os »Zelena« na severnem delu naselja poveže linearni pas ob železnici (ki se navezuje na Tivoli in območje Šišenskega hriba) preko Tržaške ceste z odprtim prostorom Gradašiče (smer sever - jug), kjer je mogoče še naprej razvijati njen povezovalni, členitveni in rekreacijski potencial, vzhodno ob njej poteka os - Pasaža, ki povezuje hotel z javnimi programi ter kongresnim centrom je zasnovana kot pokrita zelena pasaža, v kateri se zlasti pozimi preseli ulično življenje. Skozni osrednji del območja poteka os »Nivoji« povezuje historične objekte in uporablja višino servisnih nakladanih dokov za vstop v objekte in je hkrati nivojsko variabilna. Os »zahodna« je simetrična preslikava osi »zelena« in vzpostavlja historični okvir kompleksa. Osi v smeri vzhod - zahod so: os »Tržaški park«, ki ohranja zasnovo historičnega parterja kompleksa Tobačne, os »Plaza 57« se sreča z osjo »nivoji« in tvori »urbani generator« - nov tržni prostor Ljubljane - dnevno sobo, ki je mešanom na razpolago 24 ur na dan. Os »Ljubljana - Manhattan« je urbana os z najvišjo gostoto grajenih vertikal v mestu. Os »Železna« ob železniškem nasipu formira zeleno vizualno bariero.

**PLATO**

Nivo plato predstavlja dvignjeno platformo, ki povezuje historični objekt s terenom in se vzpostavlja vzdolž historičnih objektov. Hkrati se dvignjena platforma (cca 90 cm) uporablja kot »zračni« prostor podzemne garaže oziroma kot »tampon za zemljo«, kar omogoča razmeščanje dreves kjerkoli.

**VEGETACIJSKA JEDRA**

Vegetacijska jedra v naselju so »stolpni kamni«, ki predstavljajo vozlišča ortogonalne mreže: na eni strani artikulirajo prostor, na drugi pa soustvarjajo programska žarišča območja znotraj naselij.

**ŽEPNI PARKI**

Znotraj naselja so točkovno razpršena zelena jedra žepnih parkov, v katerih se smiselno razporeja rabe (igralna polja, klopi, skulpture, vodni motivi itd). Žepni parki so vertikalno členjeni, da je na območju podzemne garaže omogočena rast dreves.

**TRŽAŠKI PARK**

Obstoječa parkovna ureditev ob Tržaški je del vstopne sekvence z linearnim vodnim motivom.

**PLAZA 57**

Za nekaj stopnic poglobljena plaza je živahno urbano srce naselja, na kateri se rabe intenzivno prepletajo in izmenjavajo. Je celoletno prizorišče kulturnega spektakla. Poleti se polni z vodo, pozimi lahko služi kot drsališče. Z amfiteatralno zasnovo ponuja sodobni urbani ambient, ki je napet na teraso - gostinska ploščad pred tobačno (z južno orientacijo).

**ZELENA SEVERNA PASAŽA**

V zastekleni severni pasaži so vzpostavljeni pogoji za ureditev zelenih notranjih ureditev in s tem ambient, ki so v rabi predvsem pozimi

**KRAJINA ZELENH STREH**

Vertikalno razmeščene zelene površine po strehah objektov ustvarjajo specifično artikulirano krajino zelenih streh in dodajajo novo sestavino zelenemu sistemu - vertikalna zelena jedra, ki imajo prav tako kot ostale zelene sestavine okolja, pomembno ekološko, členitveno, socialno in estetsko vlogo.

**LINEARNI PARK OB TIRIH**

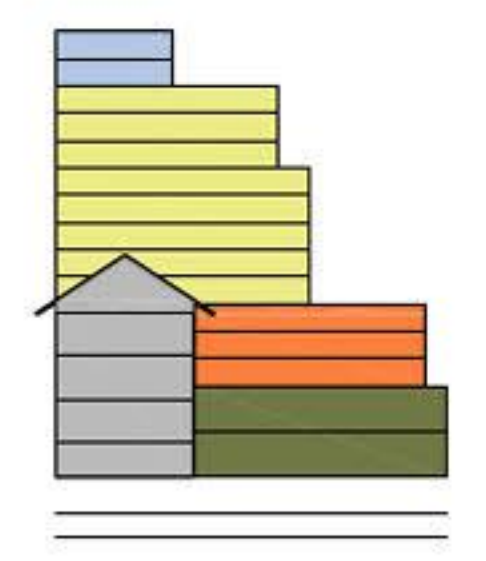
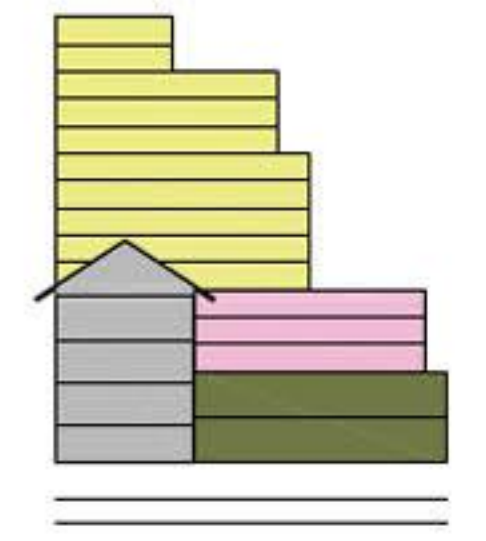
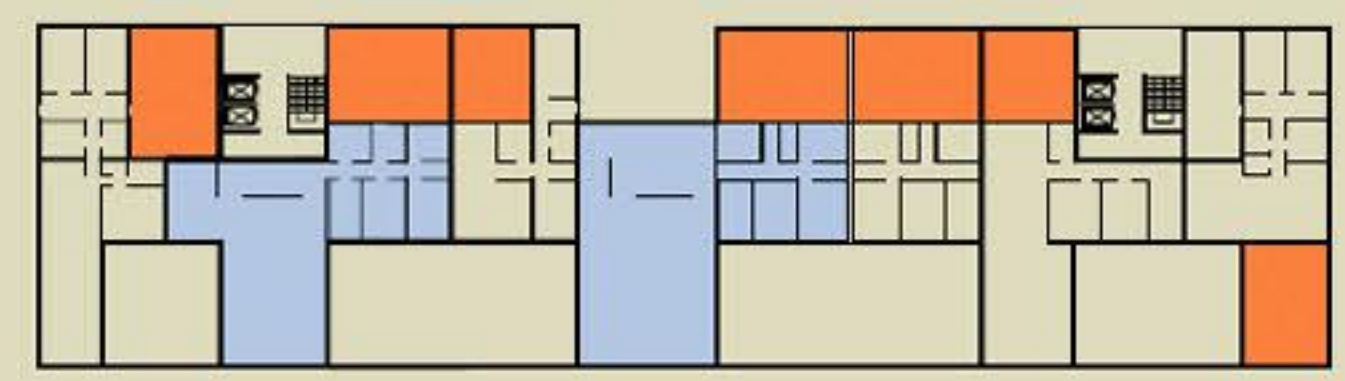
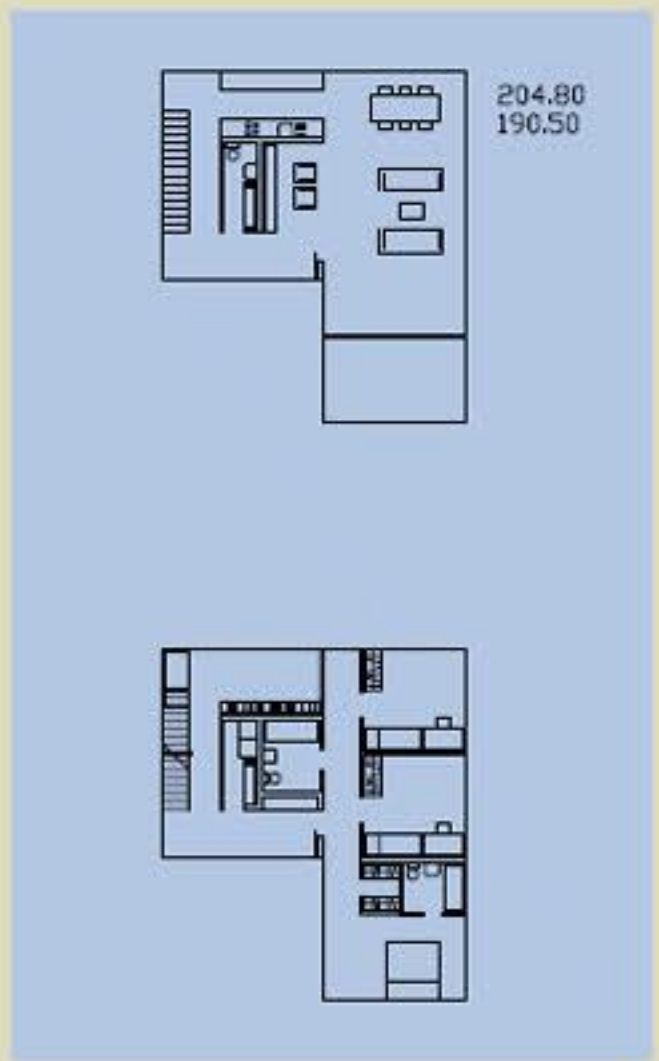
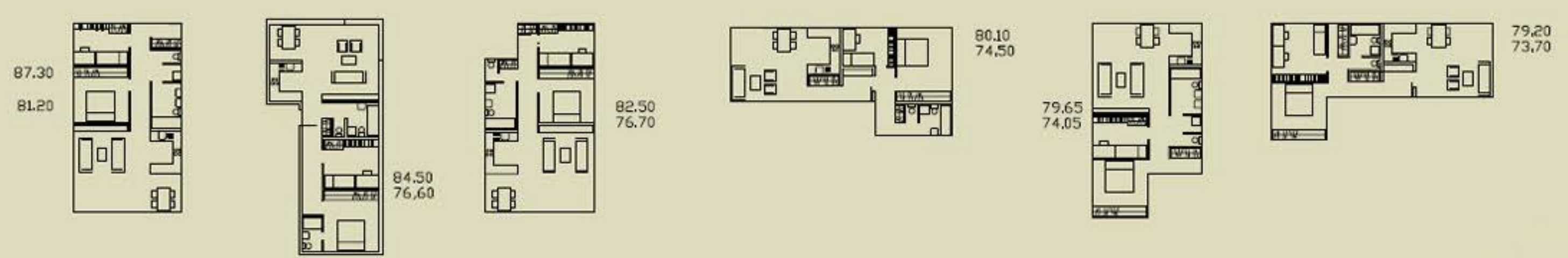
Je močnejše ozelenjena poteza, ki poteka vzdolž železniških iring in jo tvori linearna členjena živa meja ter razpršene gruče dreves. Relief je modularin in omogoča umestitev specifičnih, zlasti rekreacijskih rab (skate), igrišča bližnjega vrta ter prehod na železniško postajališče.

**IZBOR RASTLINSKIH VRST**

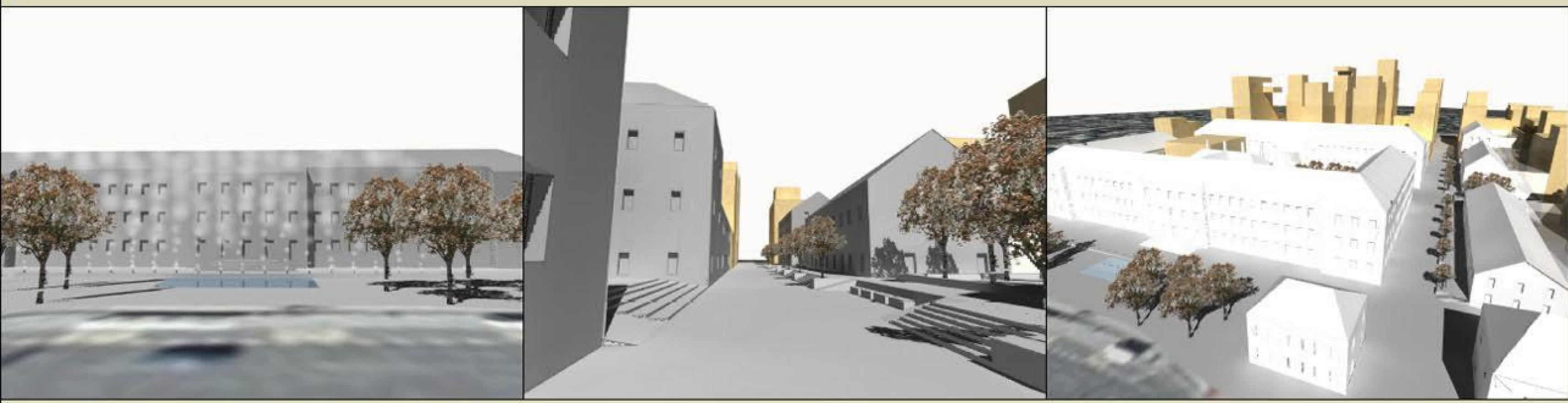
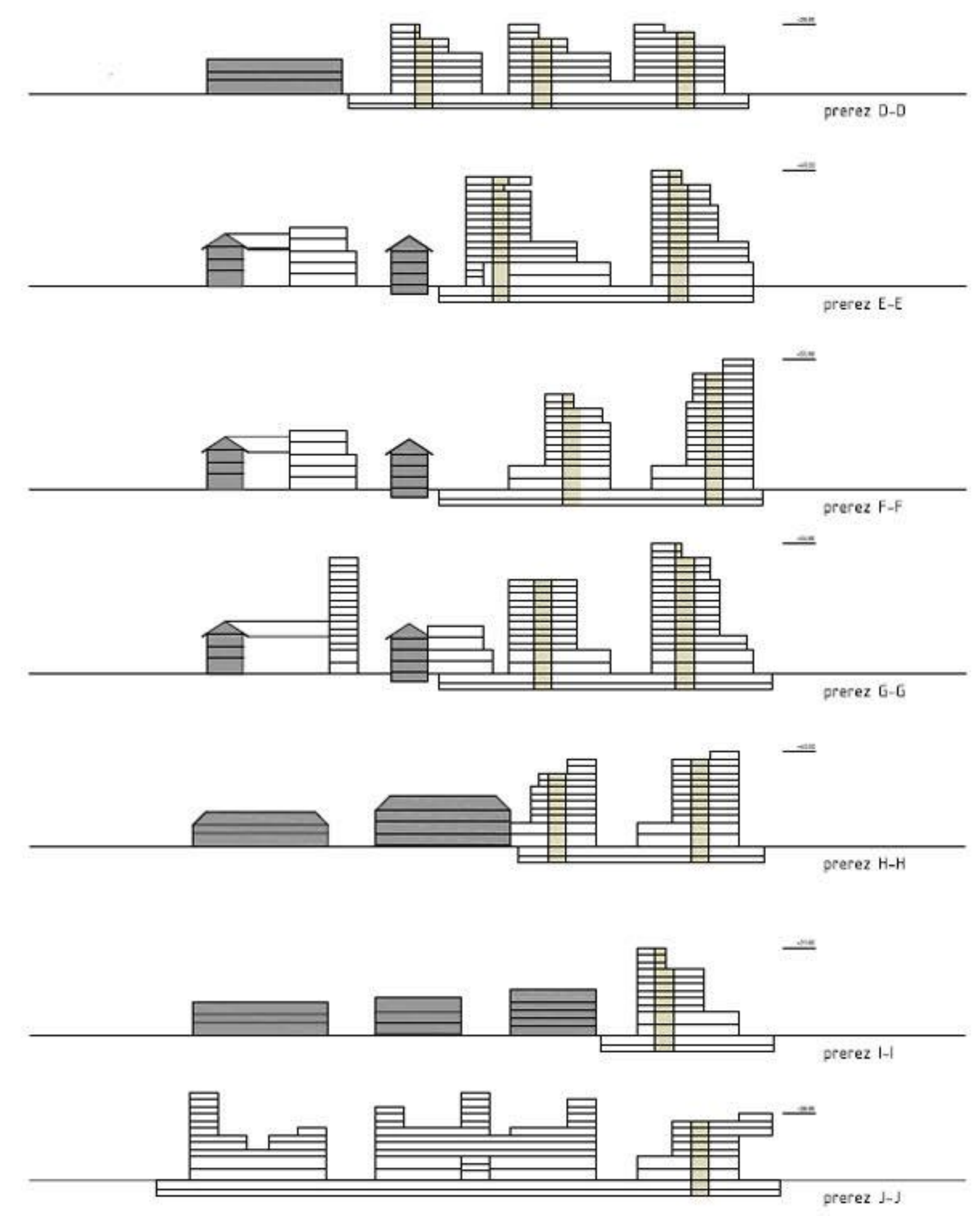
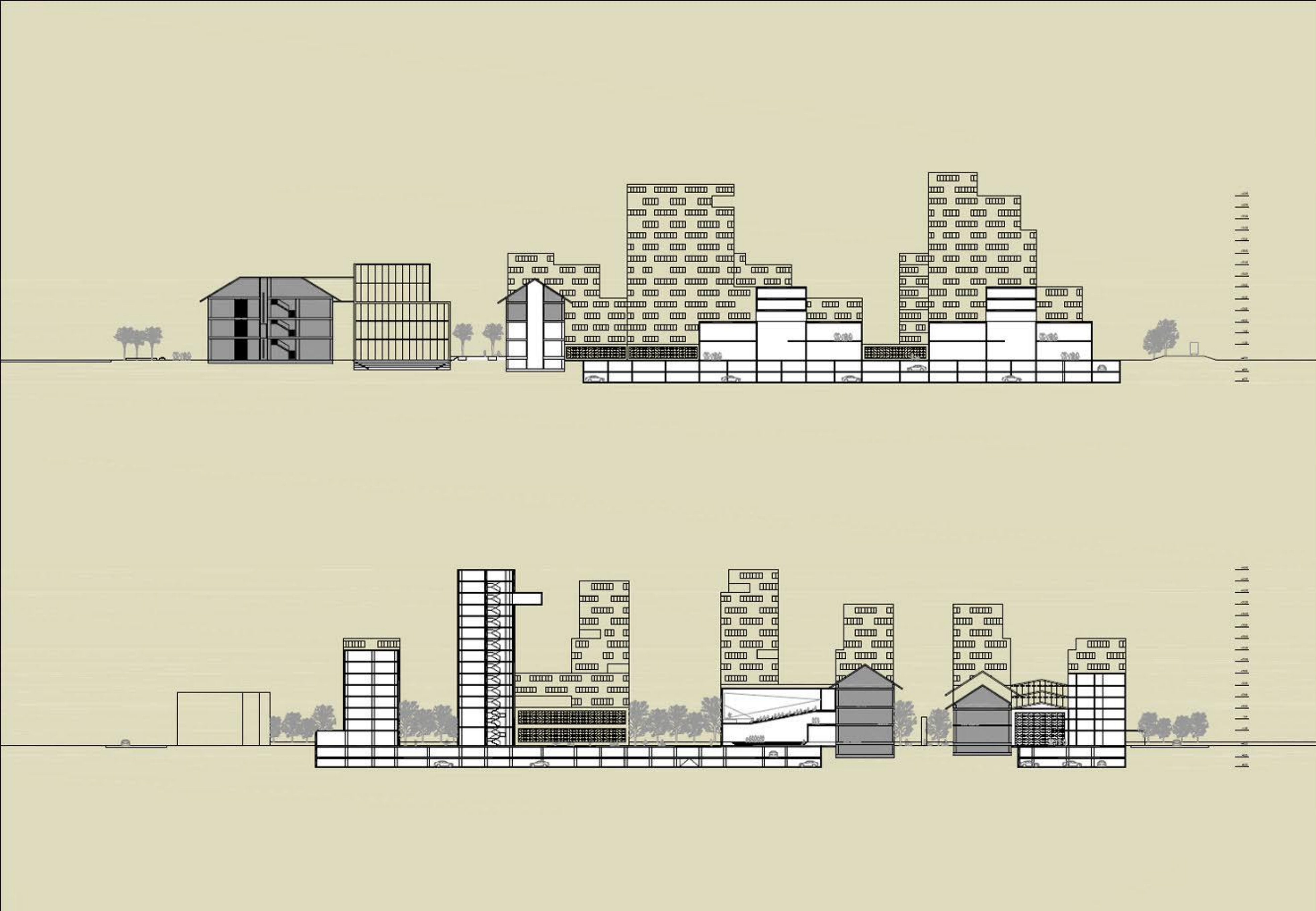
**PRIMERNE VRSTE DREVNINE**  
Izbor rastlin temelji na specifičnih zahtevah ekološko manj ugodnega urbanega okolja, omejitveni dejavnik je zlasti omejena količina substrata nad podzemno garažo, ki je na voljo, ter zahteva po čim manjšem vzdrževanju. Primerna soliterna drevesa na raščenih tleh so lipa *Tilia platyphyllos*, gorski javor *Acer pseudoplatanus*, ginko *Ginkgo biloba*, tulpanovec *Liriodendron tulipifera*, turška leska *Corylus colurna* in ambrovec *Liquidambar styraciflua*. Primerna manjša drevesa ali veliki grmiči za ureditve na območju podzemne garaže so sorte sofore *Sophora japonica* 'Elegantissima', dren cvetnik *Cornus florida*, mokovec *Sorbus aria* in breza *Betula pendula* 'Yungii'. Za prostorastoče žive meje so primerne šmarne hruške *Amelanchier ovalis*, dreva *Cornus mas* in sorte medvečke *Spirea sp.*, Za stržene žive meje so primerne bell gaber *Carpinus betulus*, kostenkečevje *Lonicera sp.*, tisa *Taxus baccata* ter kačjina *Ligustrum ovalifolium*. Med pokrovnkami so najprimernejše sorte panešpljke *Cotonaster sp.* in bršljan *Hedera helix*.

**IZBOR RASTLINSKIH VRST ZA STREŠNE OZELENITVE**  
Za ekstenzivne strešne zasaditve so primerne *Sedum acre*, *Sedum album*, *Sedum floriferum*, *Sedum reflexum*, *Allium flavum*, *Carex sp.* Od trav pa so najprimernejše *Agrostis capillaris*, *Bromus erectus*, *Festuca ovina*, *Poa pratensis* in *Festuca scoparia*. Za intenzivnejše nasade se uporabi višje in bolj dekorativne oblike okrasnih trav, kot so sorte vrst trav kot so *Pennisetum sp.*, *Miscanthus sinensis*, *Festuca sp.*, *Achnatherum sp.* in *Dechampsia cespitosa*.

**RASTLINE ZA OZELENITEV PERGOL**  
Najprimernejše rastline za ozelenitev pergol so vlnke *Parthenocissus tricuspidata* in glicinija *Wisteria sinensis*.



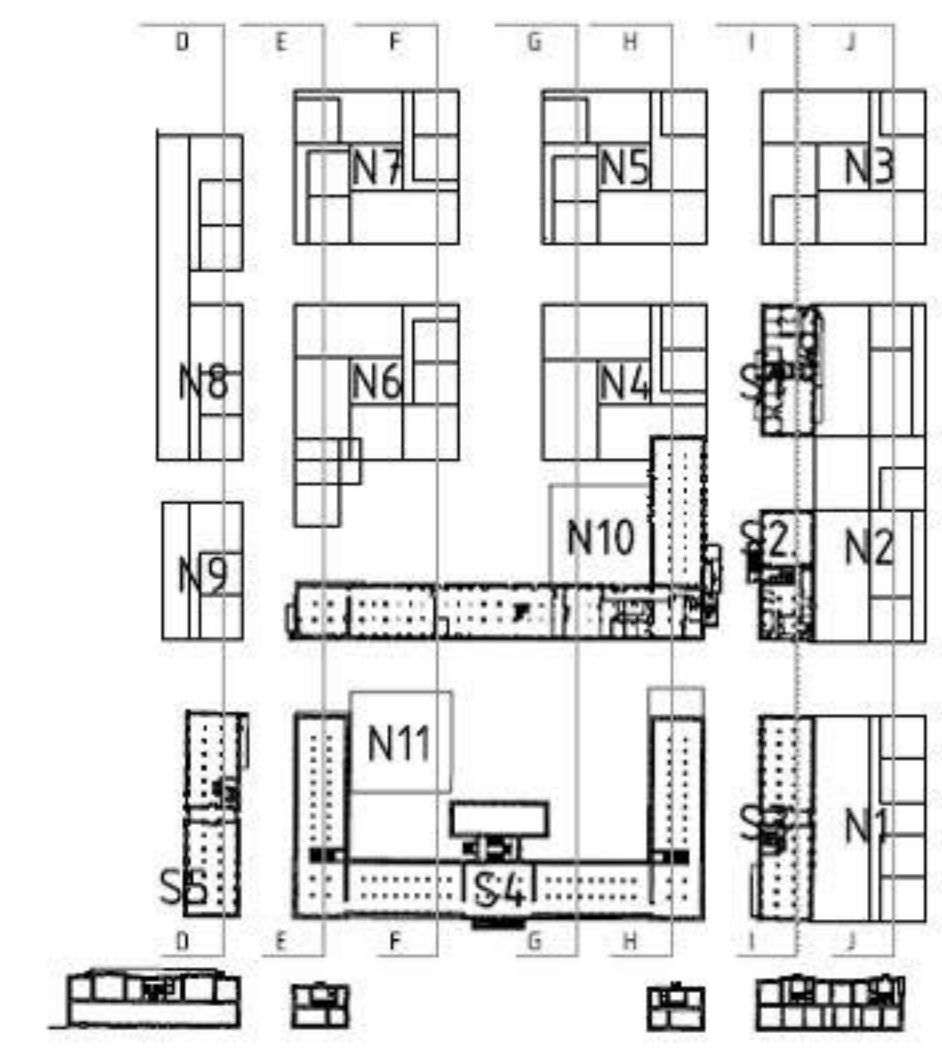


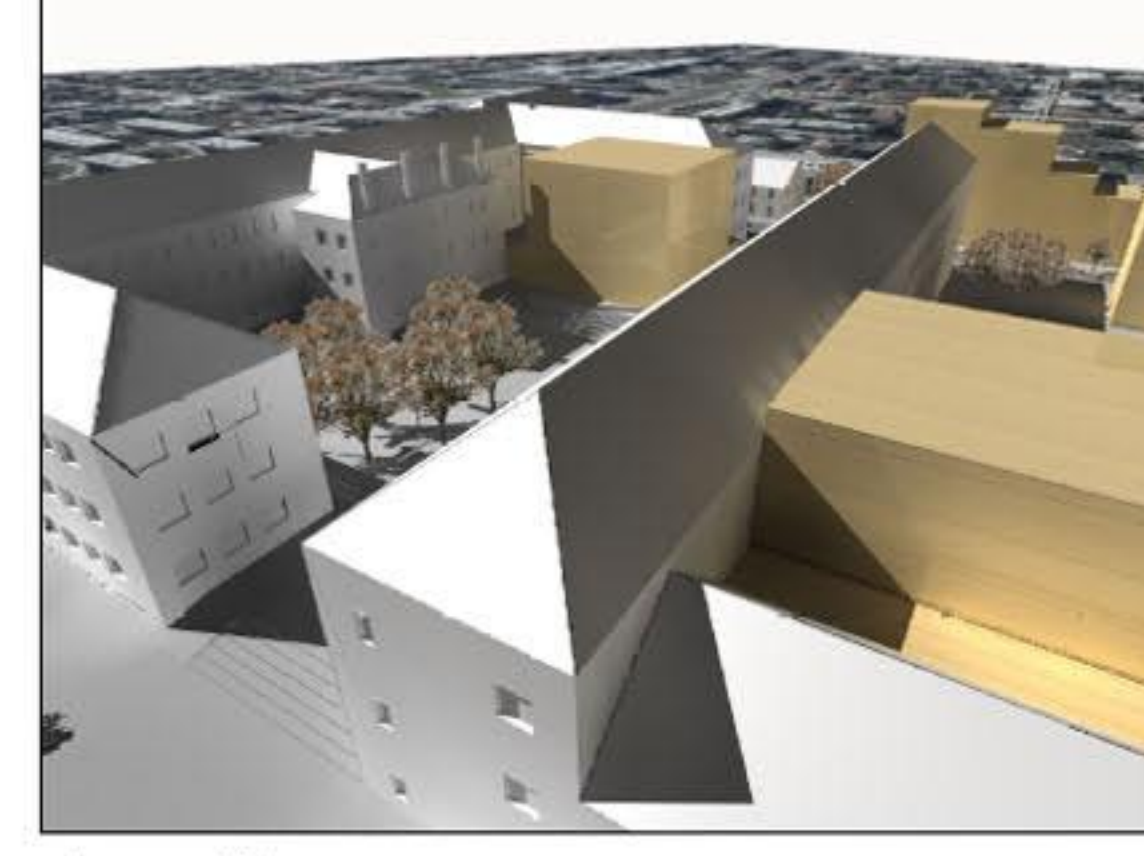
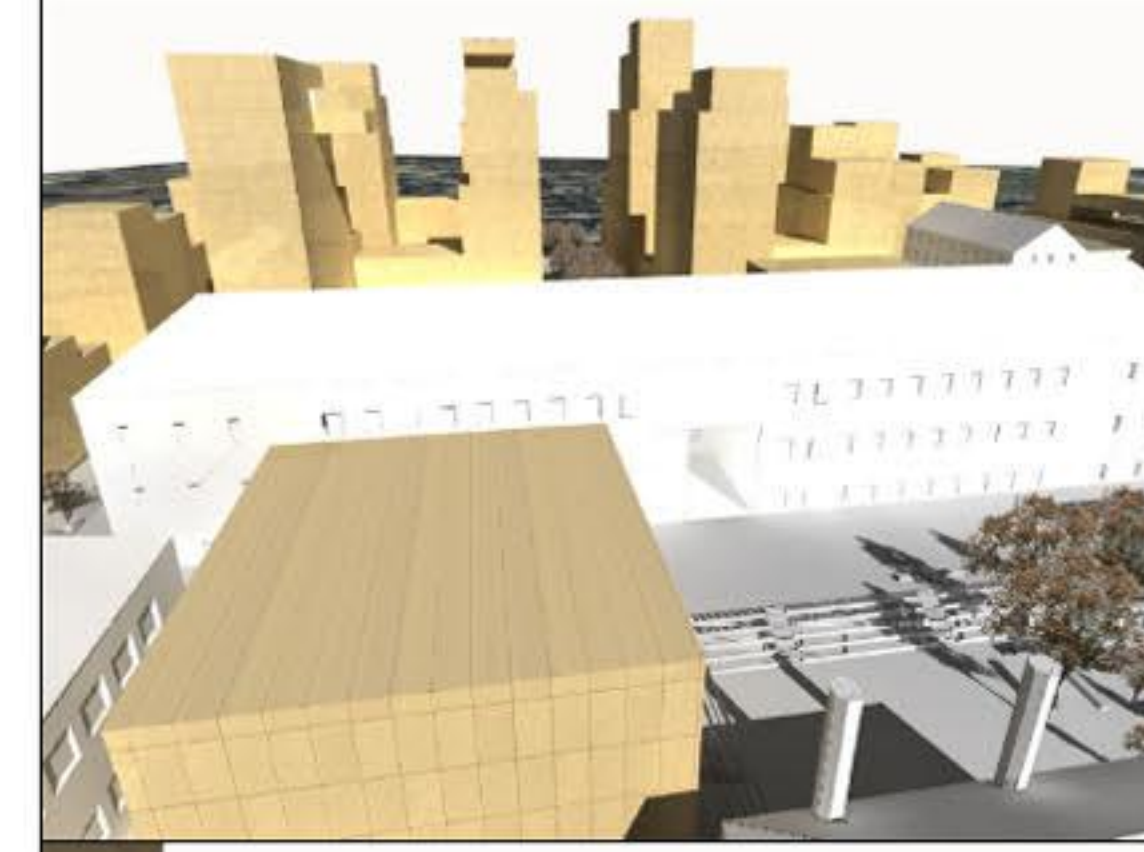
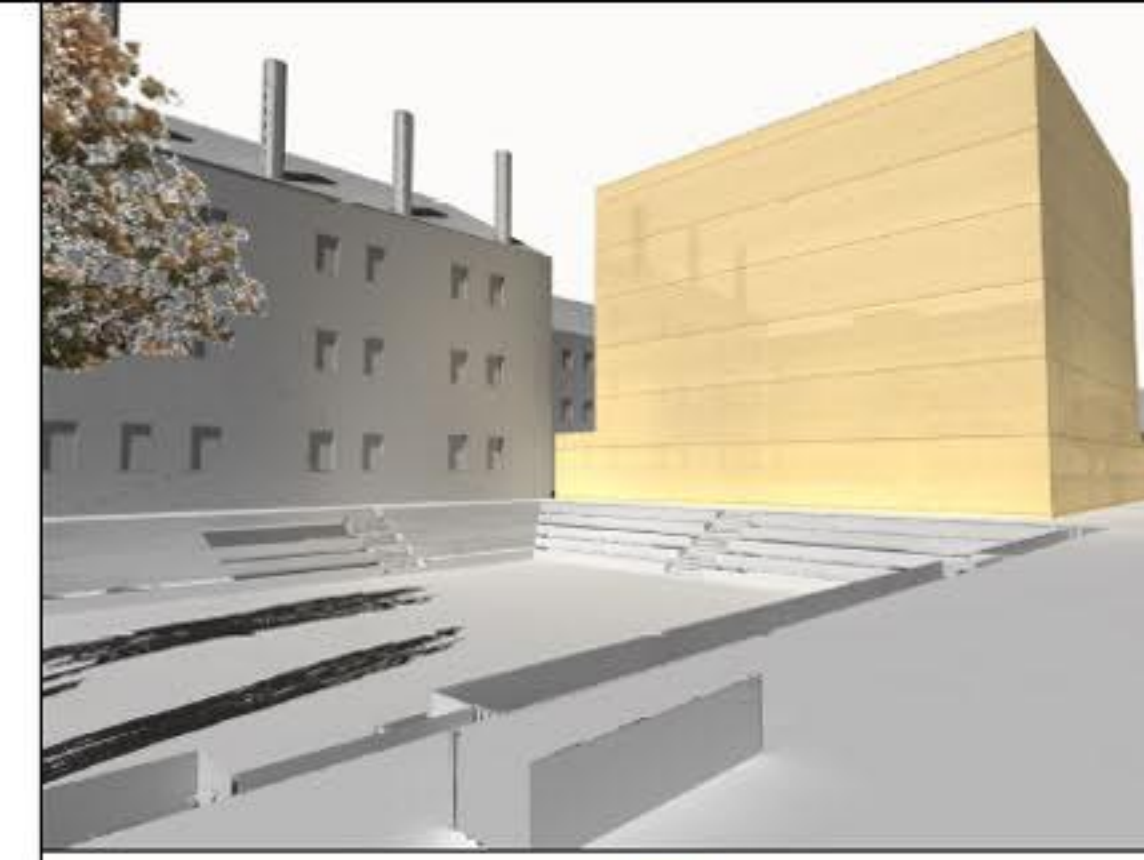
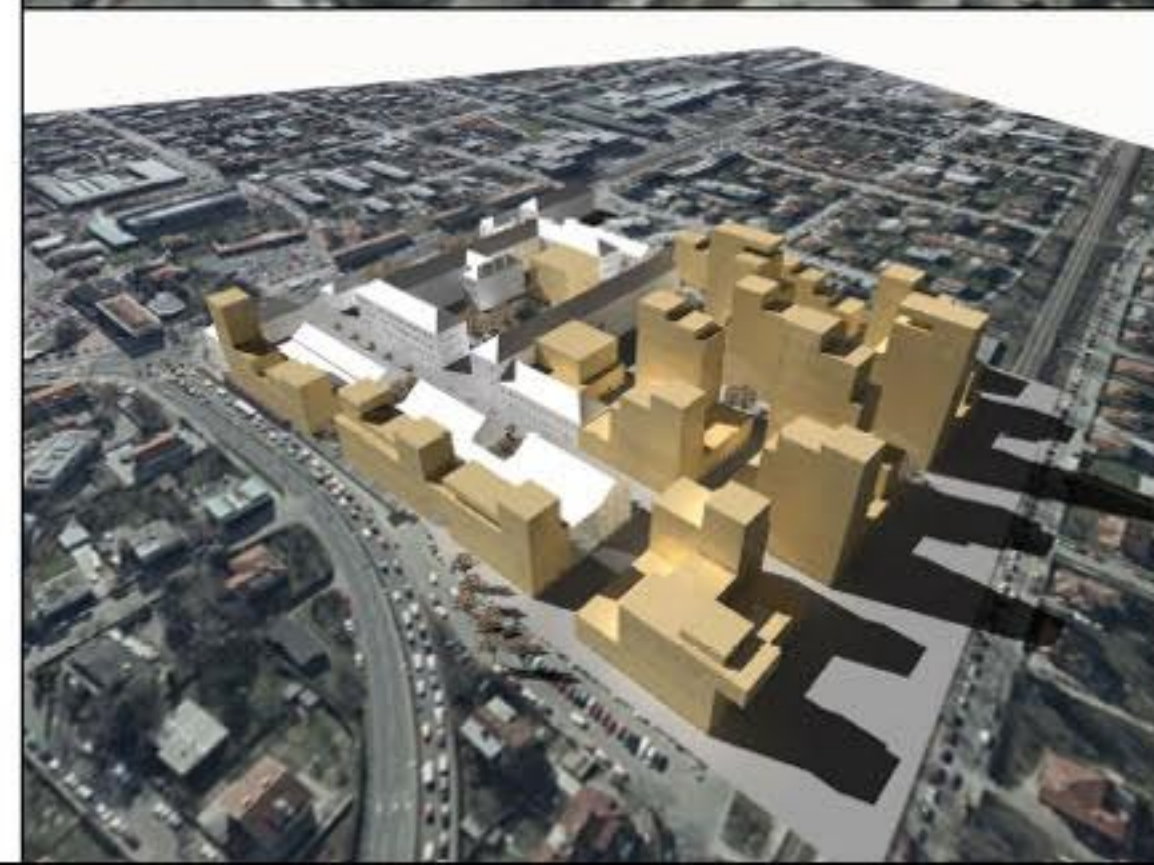
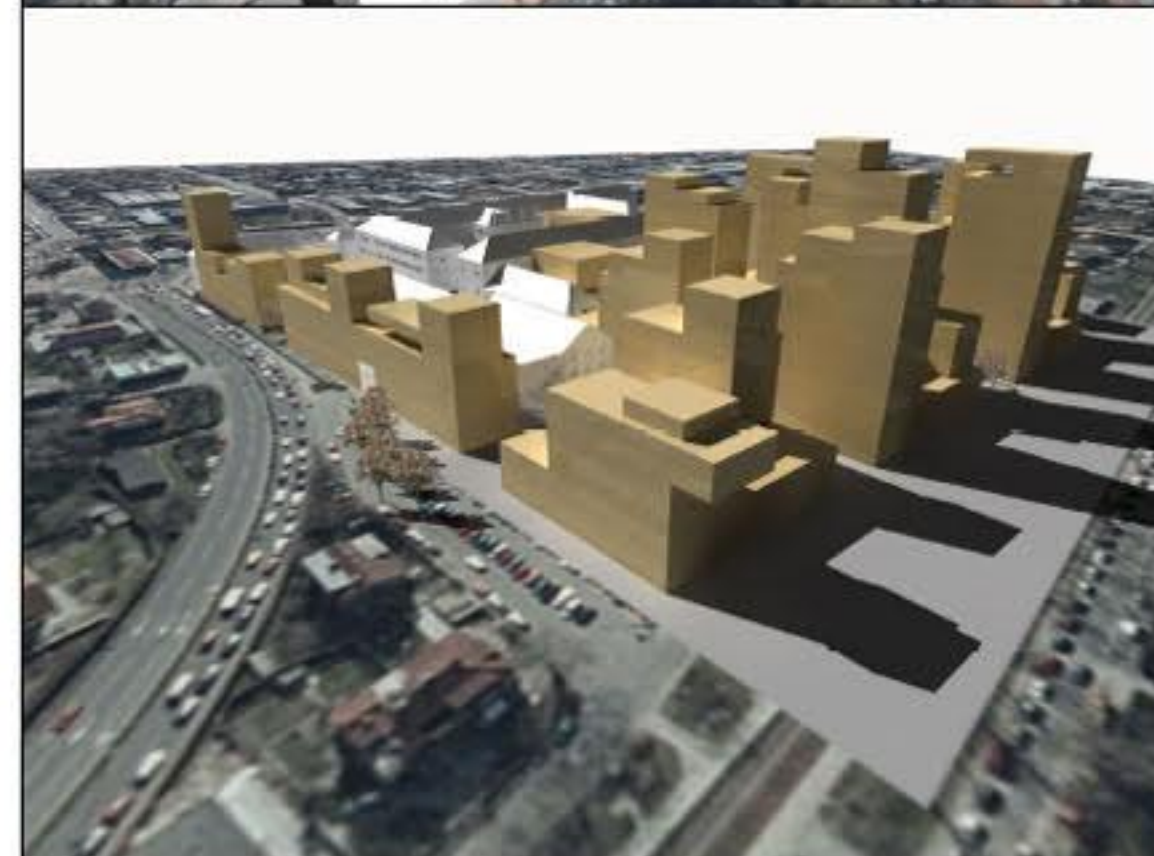
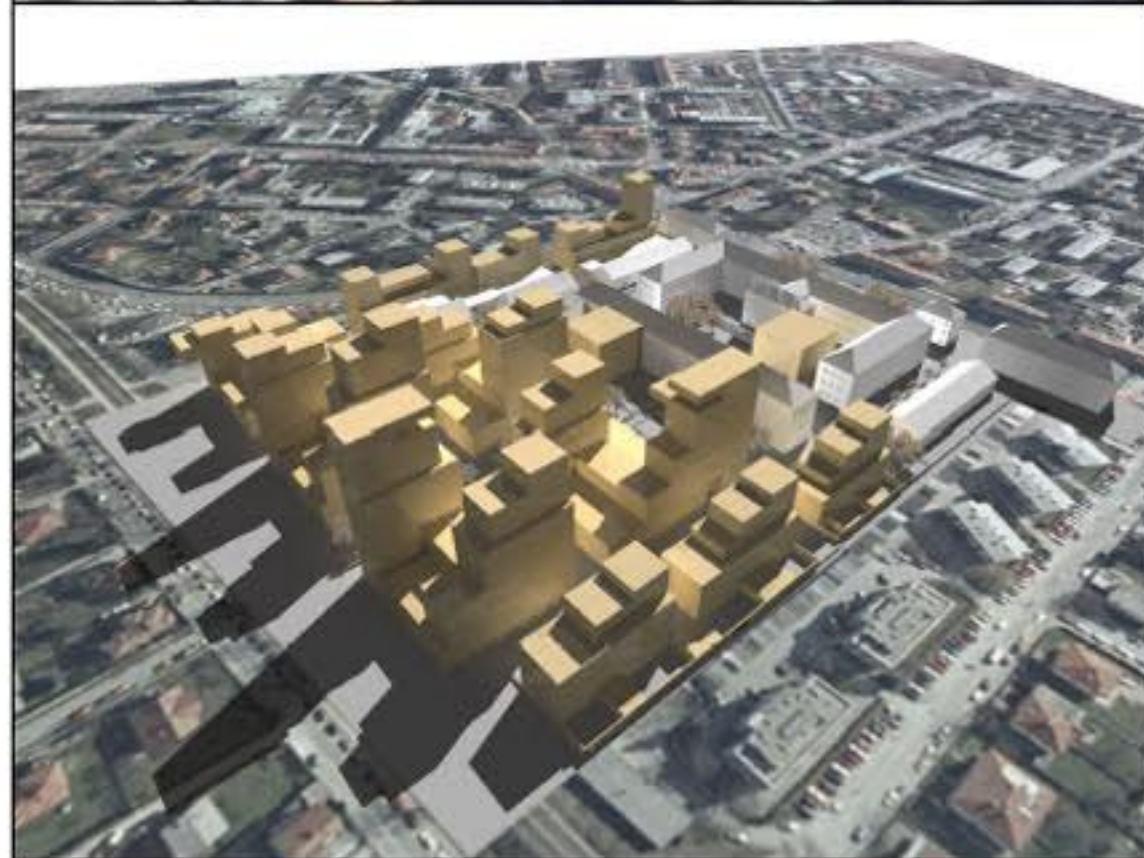
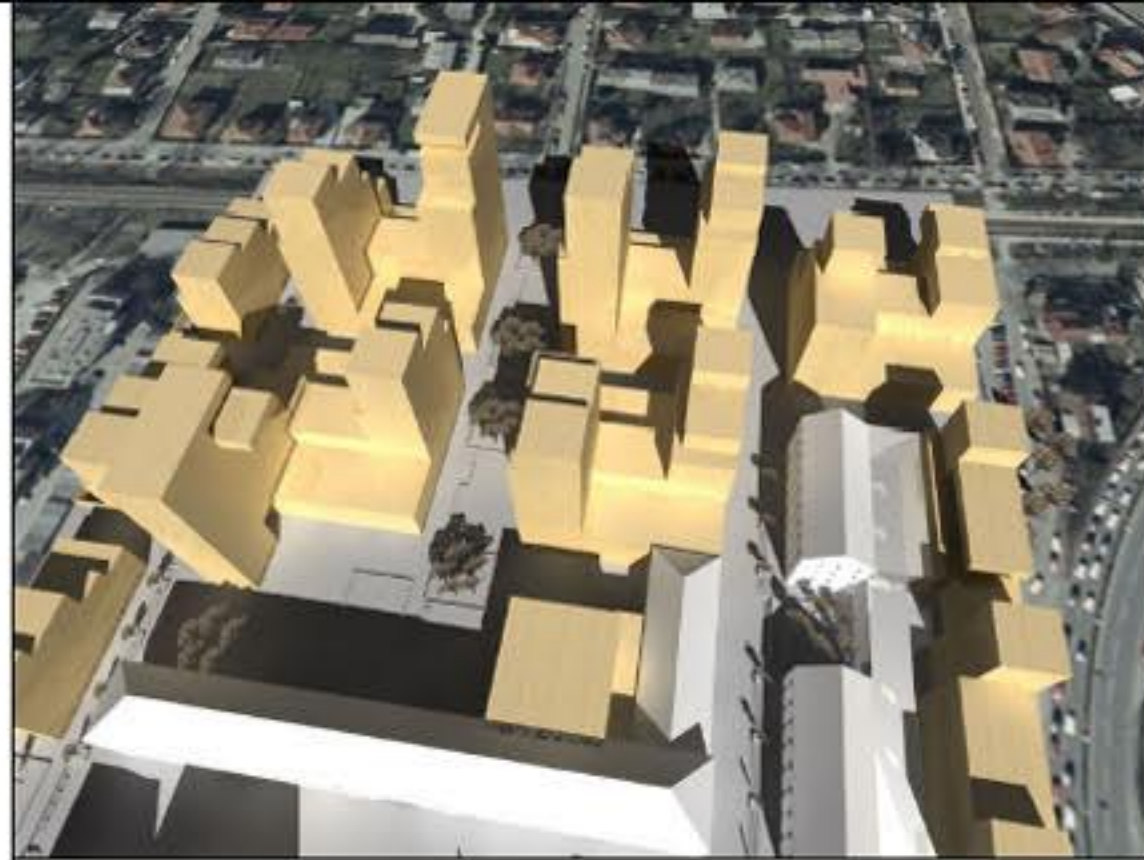


tobačna

os zelena

os zelena





plaza 57