



h-h 1:500

situacija 1:2000

S konceptom zgoščenih vsebin, organiziranih v trakove zgoščenega mesta, postane prostor tobačne tovarne generator prostora vzdolž Tržaške ceste, znak vhoda v mesto, hkrati pa predstavlja novi mestni center, žarišče dogajanja, mesto srečavanja in prostor celodnevnega zadrževanja. Intenzivna dogajanja z veliko horizontalno gostoto omogoča zadovoljitev natečajnega programa v okviru mestnega gabarita in se nad njega le rahlo dvigne v smeri proti centru. Neposredna višina sosednjih vil ne dopušča drznost nebotičnika.

Peš promet proti parku Tivoli predstavlja povezavo med univerzitetnimi zgradbami in študentskimi domovi, kar v območje pripelje široko publiko katere garantira intenzivnost in pestrost dogajanja preko celega dne. 2 stranski peš povezavi imata različni karakter. Ob Tržaški cesti poteka urbana, dnevna migracija, med tem ko severna predstavlja celodnevni povezovalni element ob katerem se nizajo klubi in restavracije. Javno pritičje je namenjeno kulturnim, trgovskim, športnim in klubskim programom. Trgi, na križiščih ulic na sebo vežejo kulturni program. Na poti od tržaške ceste so v ohranjenih objektih nameščene tematske tržnice - sadje, zelenjava, meso, ribe, testenine, mlečni izdelki. Z ohranjenimi edine pritične zgradbe na severu območja postane industrijska hala prostor kulturnega dogajanja. Odpiranje trga pred njo ustvarja ambient starega mestnega prostora, ki se proti severu skozi galerije izteče v zelenje parka in otroškega vrta.

Pisarniški prostori so umeščeni v dve gornji etaži širokih trakov. Stanovanjem je namenjeno "novo pritičje" nad troetažnim javno-poslovnim programom. Višina objektov je od 5-7 etaž, hotel ima 10 nadstropij.

Stanovanjski objekti so organizirani vzdolž centralnega hodnika z naravnim osvetljenjem in vsebujejo skupni prostor igre in druženja stanovalcev, ki se odpira proti vrtu. Organizacija stanovanj je fleksibilna in omogoča različne razporeditve drugačnih tipov stanovanj, prilagojeno na potrebe in iskanemu standardu. Veliko prednost vseh stanovalcev so razmeroma velike lože oz zimski vrtovi, ki omogočajo prijetno zadrževanje skoraj celo leto, hkrati pa pripomorejo k poenotenju okolice, ki se s privatnim zunanjim prostorom povezuje z bližino tivolija. Standardna in nadstandardna stanovanja so zasnovana po istem principu in omogočajo popolno svobodo pri oblikovanju prostora in njegovi velikosti. Drugi tip stanovanj je organiziran v stari zgradbi, objekt 9, kjer je na rastru 6 m, raster dveh stebrov, mogoča poljubna zasnova stanovanja tipa loft. Določeni so samo koridor, ki poteka na severni strani podstrešja, s tem pa ohranja velik del originalne zasnove zgradbe, pomanjkanje svetlobe se rešuje s svetlobniki in pasovih obstoječih oken.

S preobrazbo obstoječega je zadržan šarm preteklosti, grobost industrije, energija nastajanja v tovarni, vendar so novi prostori programsko odprti in usmerjeni v možnost, ki jih prostor ponuja. Osnovni nameni so predloženi z razporedom v odnosu na poglede, orientacijo, dostopnost, svetlobo... z novim umeščanjem, spremembo ali prenovo, ambients in atmosfere lahko dobijo novo pot.

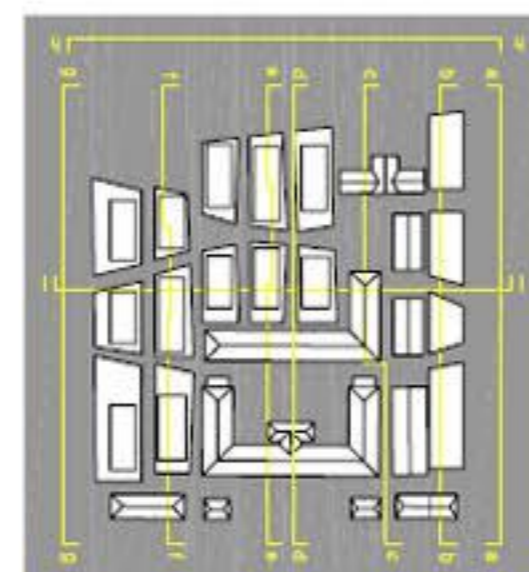
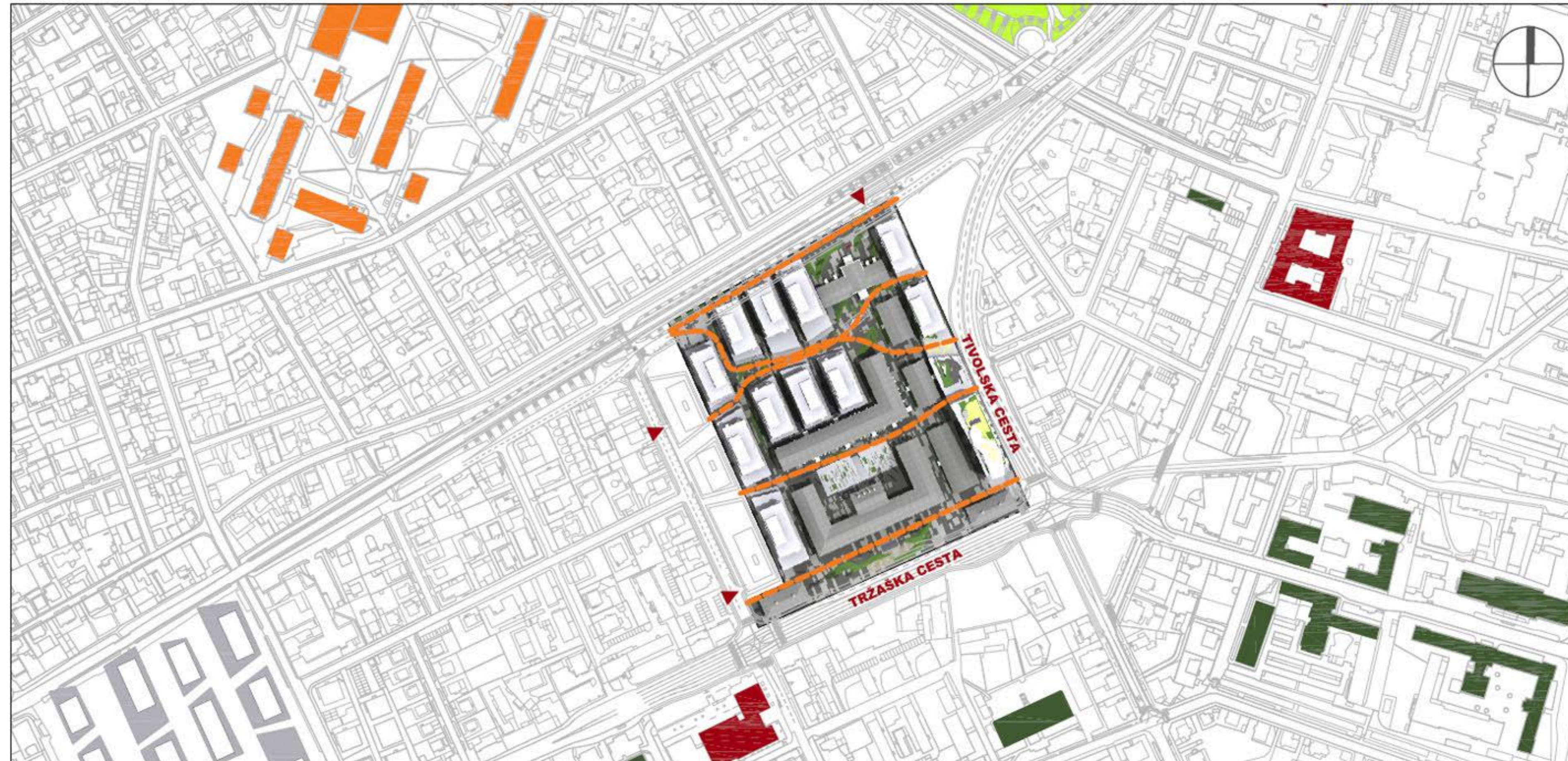
*"Fuck the programme?" Kees Christiaanse*  
*"A converted warehouse is the perfect accommodation for a communications consultancy. So perfect that a new building designed in accordance with a carefully prepared building programme would never have achieved a comparable character and quality."*  
*"The buildings I mean derive their appeal from the resistance the new user has to overcome. Evidently, buildings turn out better when they are not designed for a specific programme, and building and programme are obliged to make radical adjustments to one another. Sometimes this results in an enormous release of energy. Occasionally the building succumbs to the whole process."*

S krajinskim oblikovanjem zunanjega prostora se ustvarja prijetne ambience - z enostavnimi kulturami trava, mah, cvetje (*Internet error messages, "302\_moved temporarily", Darko Fritz, 2004*) vrtovi na terasah, kostanj in lipa na javnem prostoru, vse na rahlih nagibih klančin. Plitke vodne površine lahko pozimi postanejo drsališče za otroke, Vertikalni tematski vrtovi lahko postanejo fasade stanovanjskih objektov medtem ko lahko akvariji delno postanejo fasade javnih prostorov. Na terasah je javni prostor tlakovan z lesom, kamen - tlak za trge in peš poti, asvalt z barvnimi grafičnimi znaki, smeri gibanja, znaki, prometni simboli.

Vsi vstopi so označeni s steklenimi osvetljenimi kibusi. Racionalna betonska konstrukcija, razpona 8\*8m izhaja iz sistema garaže, kateri se višji objekti prilagodijo. Dostop do podzemnih garaž uza območje A je iz nove ulice ob progi kjer so predvidena dvoosna vozila, za območje B, je predviden uvoz v garažo iz severa - Oskrba javnega pritičja poteka iz Tržaške ceste.

Faznost je prilagojena prometnim dostopom in konstrukciji. V območju A predstavlja neodvisno fazo trak ob Tivolski cesti. Prenova starih objektov je neodvisna od faznosti gradnje.

Parkirna mesta za stanovalce so predvidena v tretji garaži, poslovni prostori so v srednji. Uporabniki javne garaže uporabljajo prvo, najvišjo klet.



pogled s Tržaške ceste 1:500

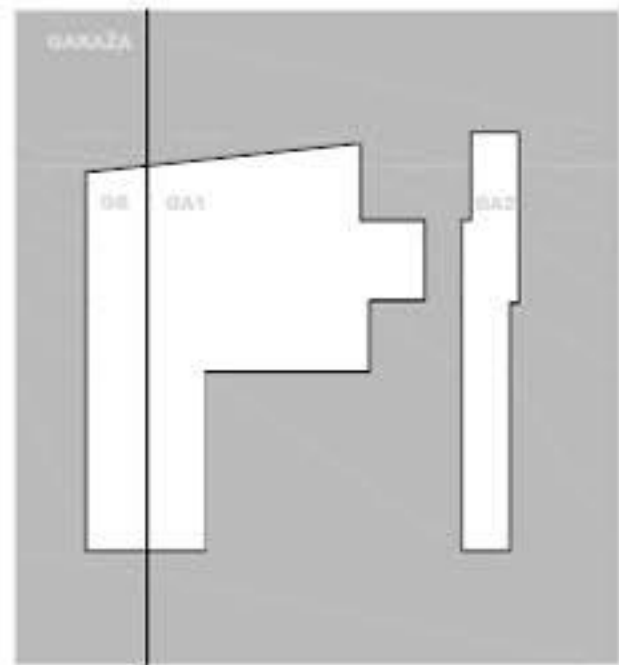




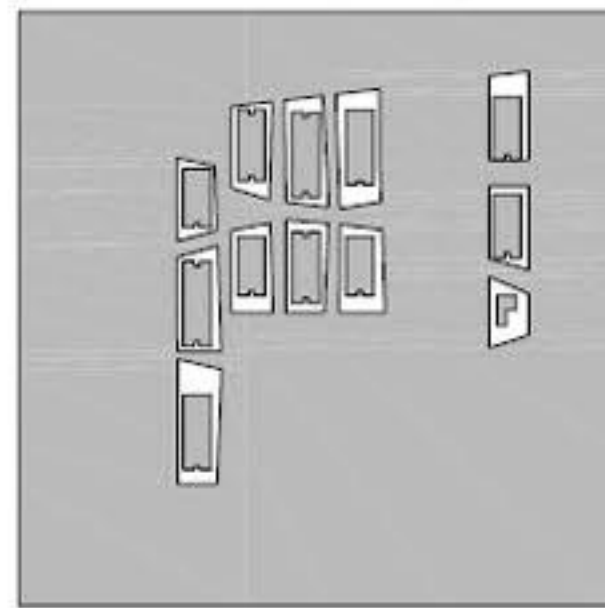
pešci



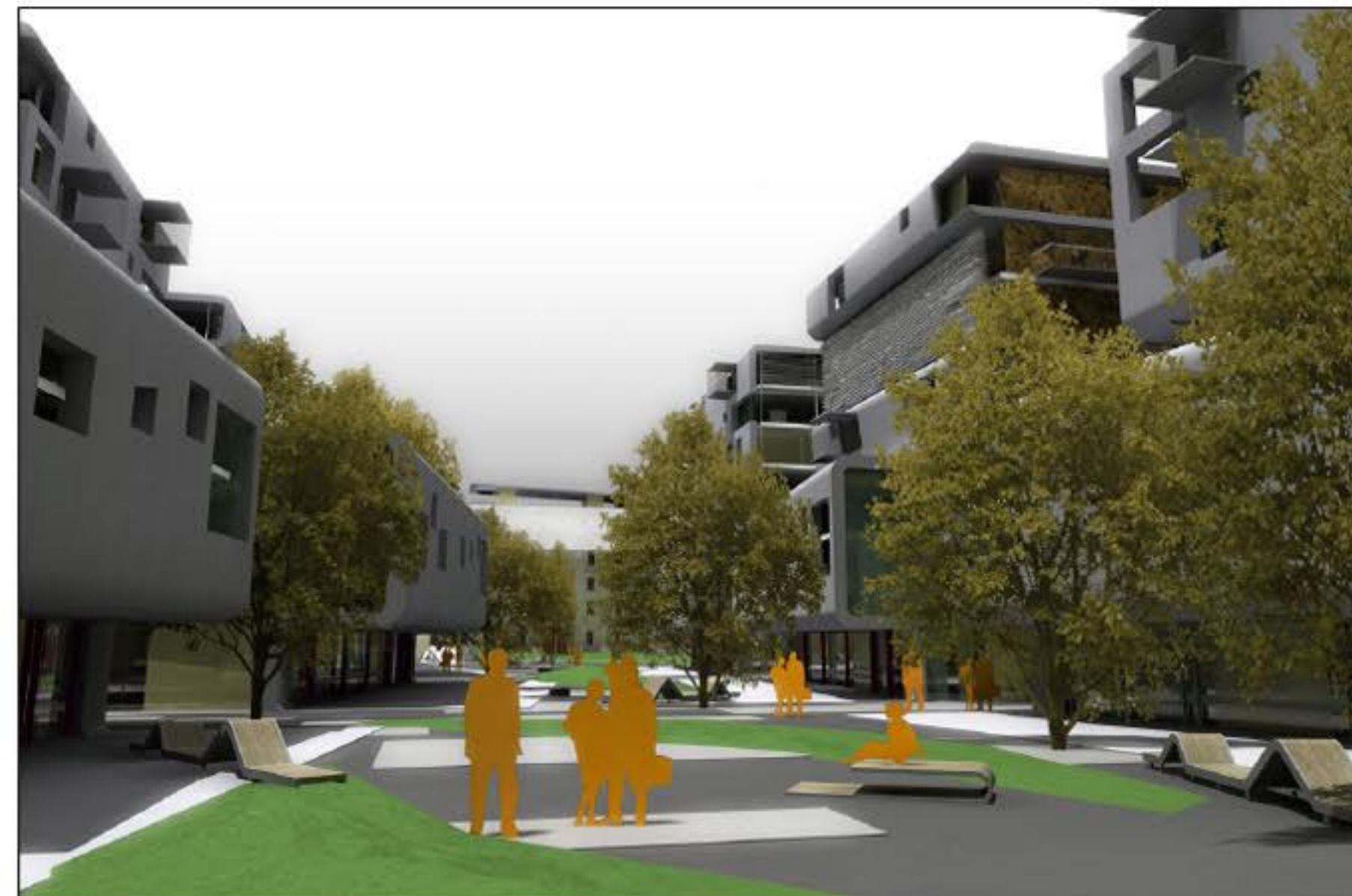
avtomobili

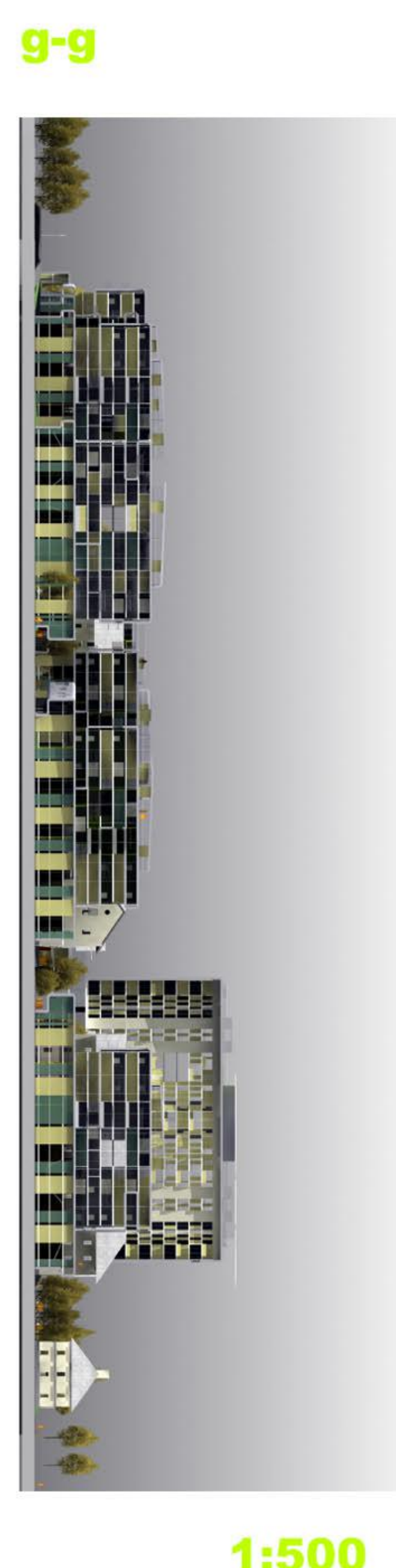
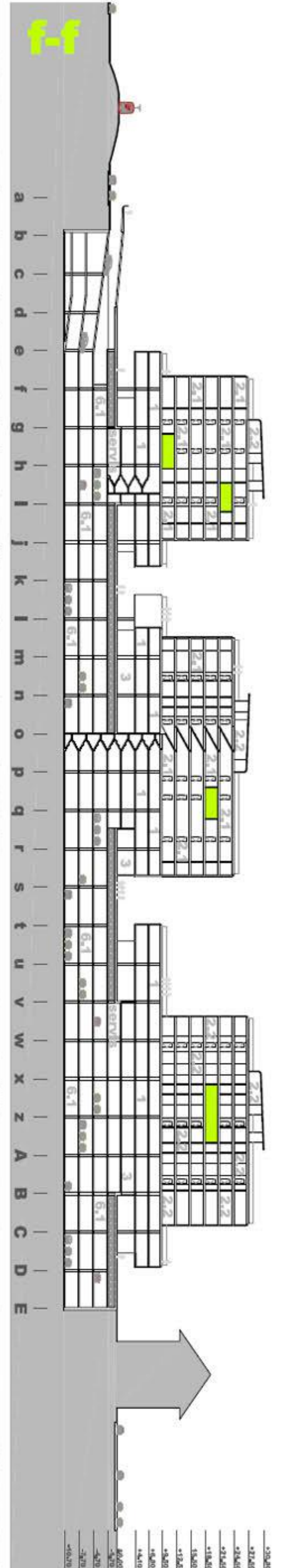
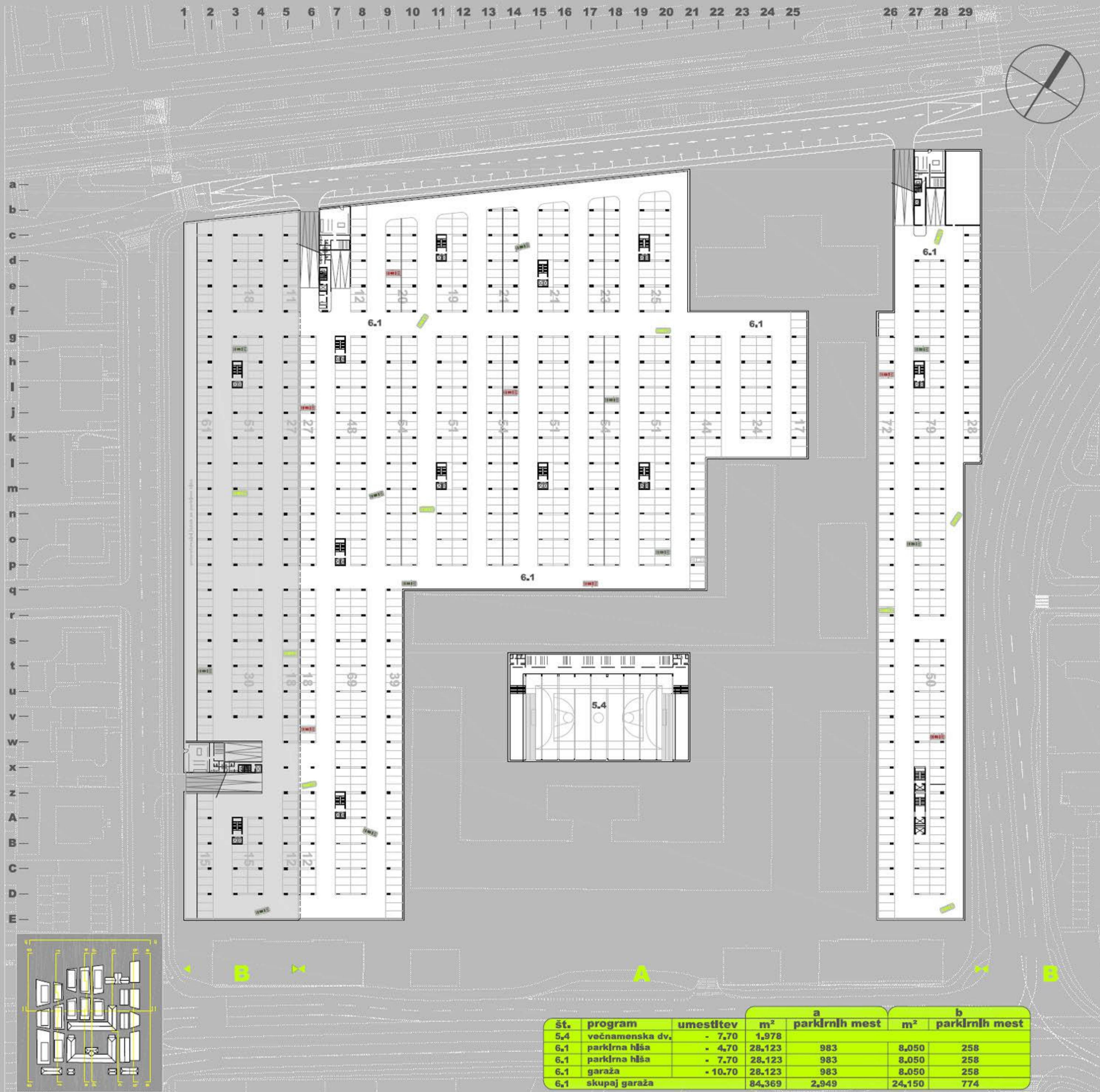


skema

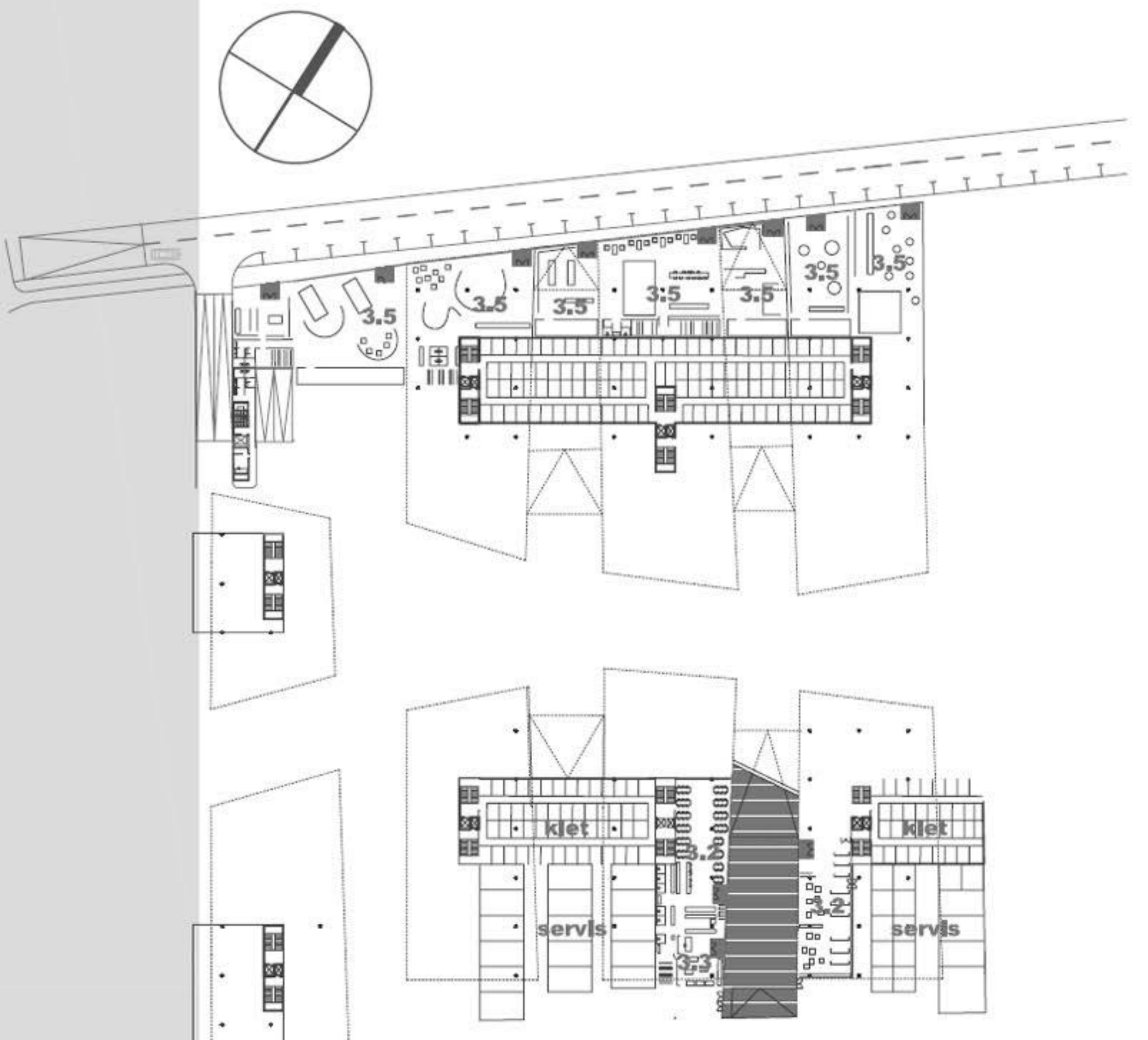


faze

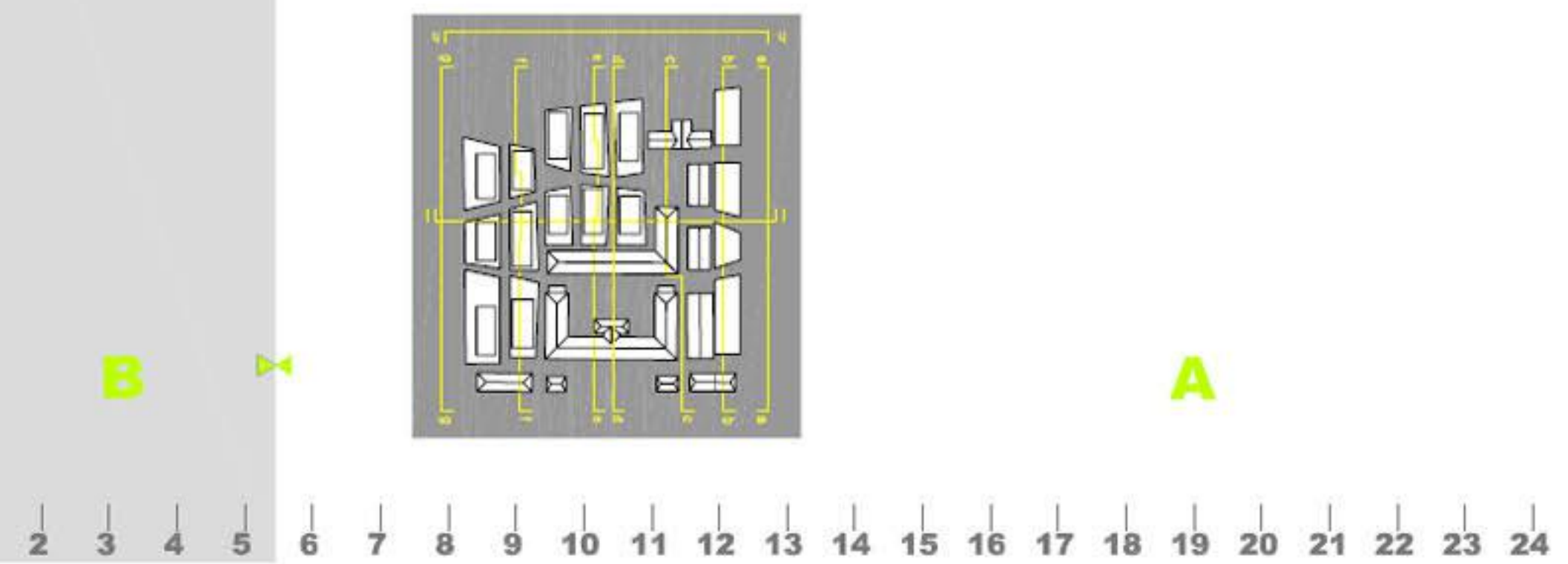
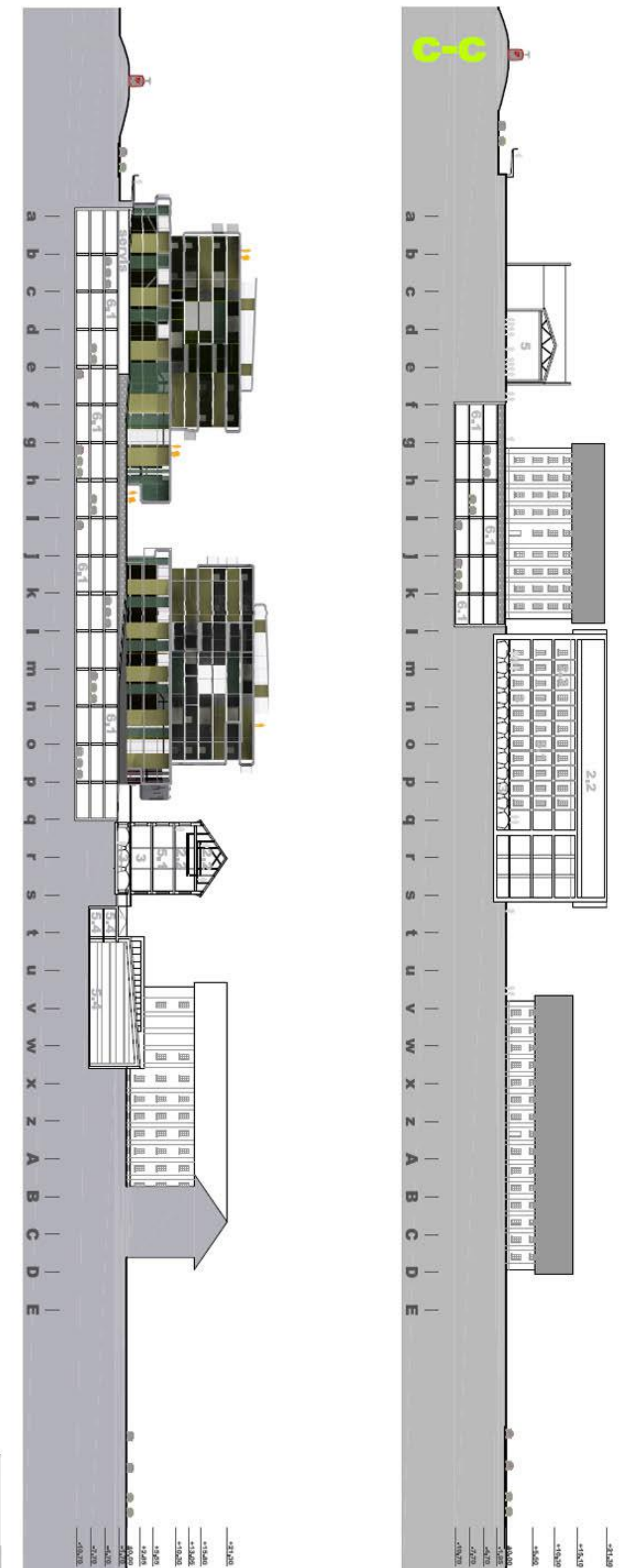




Št.	program	umestitev	a		b	
			m <sup>2</sup>	parkirnih mest	m <sup>2</sup>	parkirnih mest
5,4	večnamenska dv.	- 7,70	1,978			
6,1	parkirna hliša	- 4,70	28,123	983	8,050	258
6,1	parkirna hliša	- 7,70	28,123	983	8,050	258
6,1	garaža	- 10,70	28,123	983	8,050	258
6,1	skupaj garaža		84,369	2,949	24,150	774



tloris -1.50

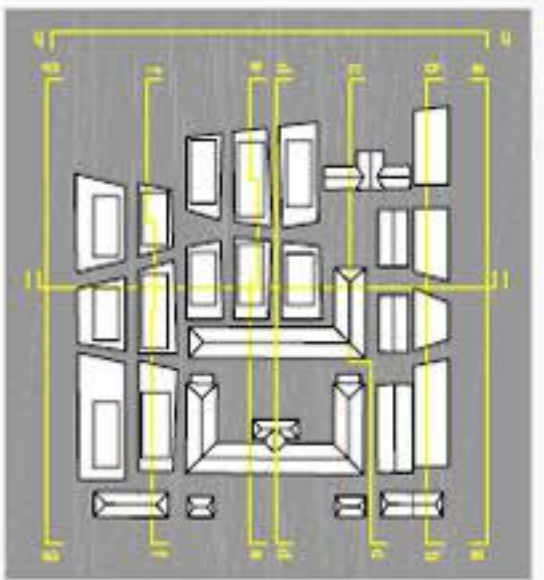


1:500

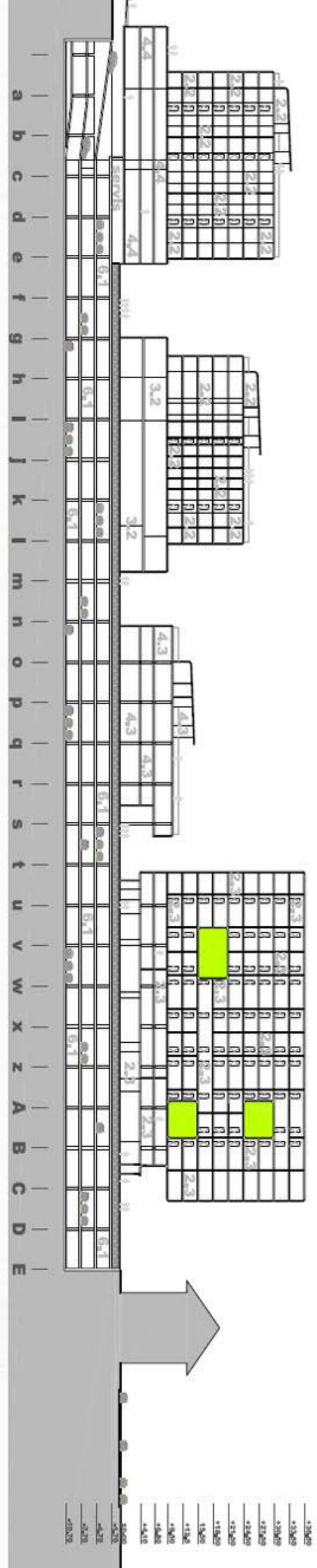


# floris 0.0

a  
b  
c  
d  
e  
f  
g  
h  
i  
j  
k  
l  
m  
n  
o  
p  
q  
r  
s  
t  
u  
v  
w  
x  
y  
z  
A  
B  
C  
D  
E



## b-b



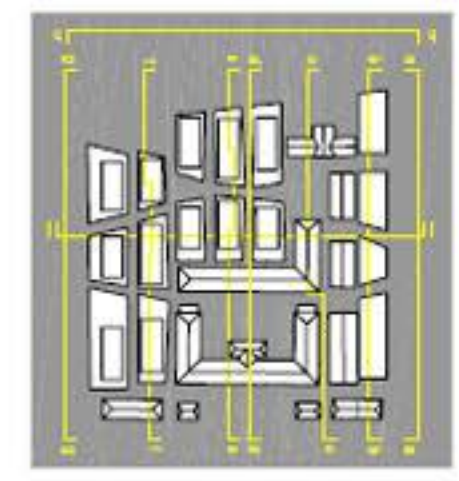
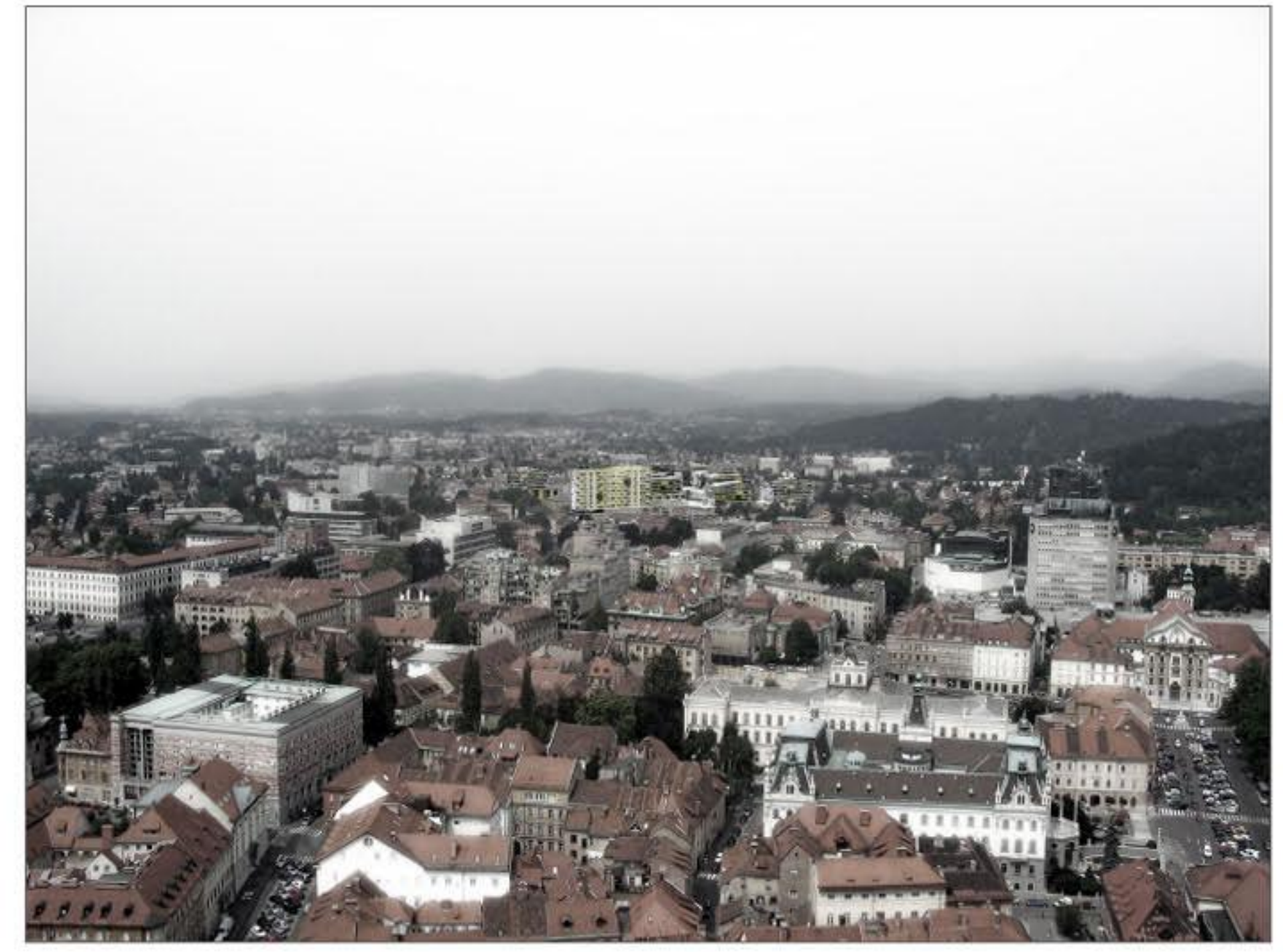
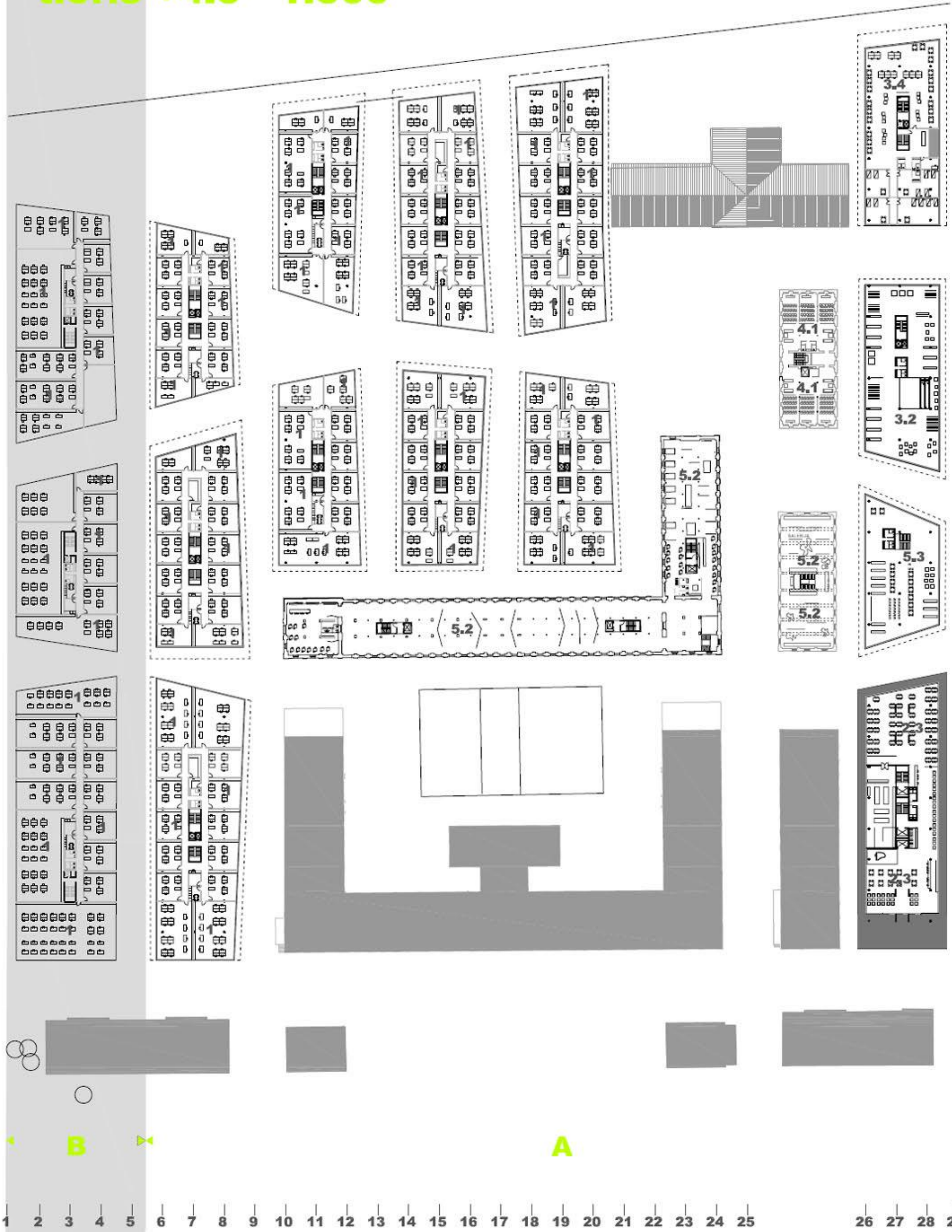
1:500

1 2 3 4 5 6 7 8 9 10 11 12 13 14 15 16 17 18 19 20 21 22 23 24 25 26 27 28 29



floris +4.5 1:500

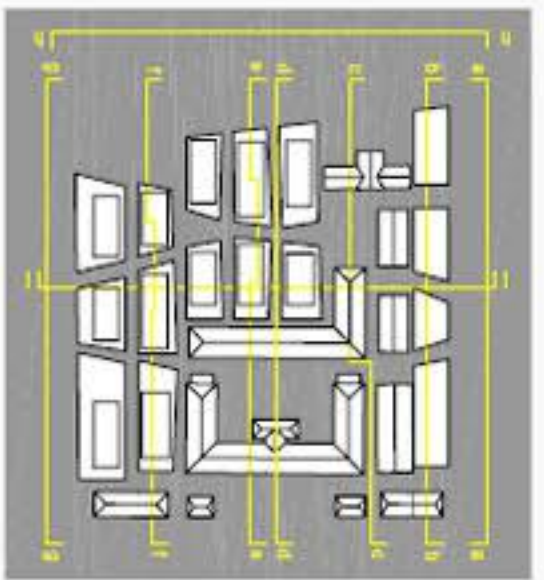
a  
b  
c  
d  
e  
f  
g  
h  
i  
j  
k  
l  
m  
n  
o  
p  
q  
r  
s  
t  
u  
v  
w  
x  
z  
A  
B  
C  
D  
E



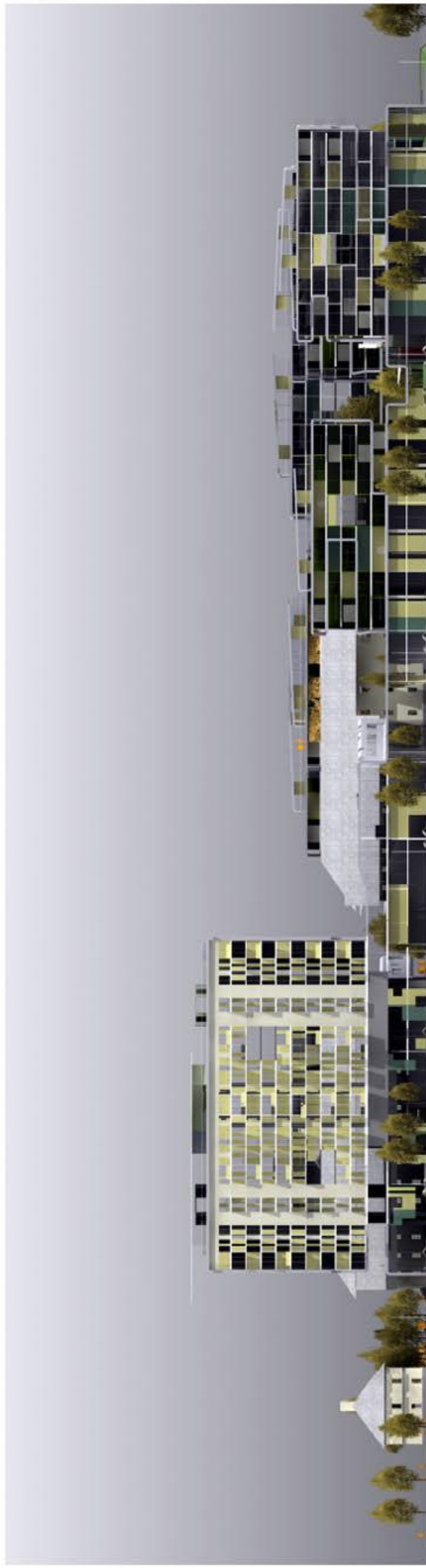
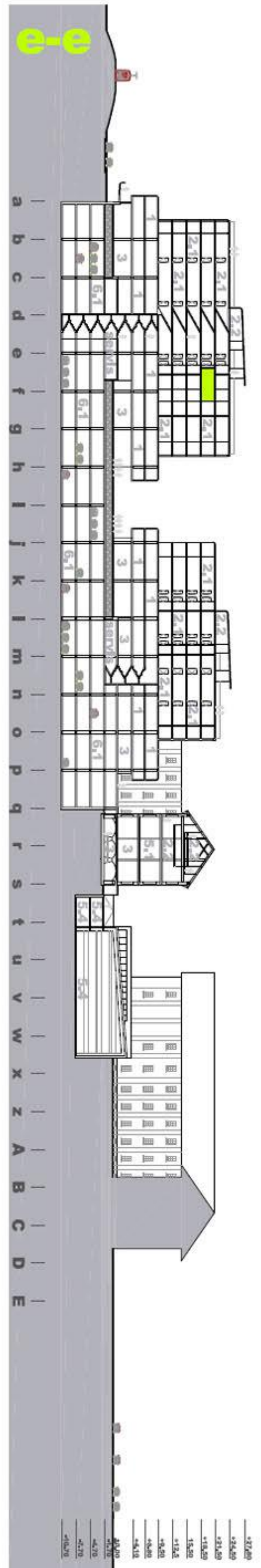
1 2 3 4 5 6 7 8 9 10 11 12 13 14 15 16 17 18 19 20 21 22 23 24 25 26 27 28 29



a  
b  
c  
d  
e  
f  
g  
h  
i  
j  
k  
l  
m  
n  
o  
p  
q  
r  
s  
t  
u  
v  
w  
x  
z  
A  
B  
C  
D  
E



št.	program	umestitev	m <sup>2</sup>
4.1	soja	9,50	570
5.2	galerija	9,50	559



1:500

