

SITUACIJA 1:500

IZHODIŠČA URBANISTIČNE ZASNOVE

IZBRANA LOKACIJA, SKUPAJ S CERKVIJO, POKOPALIŠČEM, OBSTOJEČIM ŠOLSКИM KOMPLEKSOM IN AVTOSBUSNIM POSTAJALIŠČEM PREDSTAVLJA JEDRO (CENTER) NASELJA. LOKACIJA Z NIVOJ TELOVADNICE MA POTENCIAL, DA POSTANE SREDIŠČE KULTURNESGA IN DRUŽBENEGA ŽIVLJENJA. URBANISTIČNA IN ARHITEKTURNA ZASNOVA, KI BO LJUDEM PRIVLAČNA TAKO V FUNKCIONALNEM KOT ESTETSKEM MERILU JE PRVI KORAK K OBLIKOVANJU VAŠKEGA JEDRA, NA KATEREM SE BODO Z VESSELJEM BREČEVALI IN ZADRŽEVALI VAŠČANI.

ZAHTEVNOSTI NATEČAJNE NALOGE SE KAŽE PRI ISKANJU REŠITVE, KAJI OBLIKOVANJE VELEK VOLUMEN TELOVADNICE V TAKO OBLIČLJIVO LOKACIJO, BREZ NEGATIVNIH VPLIVOV DO OBSTOJEČIH STAVBNIH MAS. TELOVADNICO LOGORAMO V NEPOSREDNO BLIŽINO OBSTOJEČE ŠOLE, KAR OMOGOČI NAJRAJŠO POVEZAVO S ŠOLSKIM OBJEKTI, S KRAJBO STRANICO PROTI GLAVNI CESTI, DA SE ZMANJŠA PERCEPCIJSKI VPLIV VELEKGAH VOLUMEN V OBSTOJEČO OKRAJNO STAVNO TKIVO. TO IZHODIŠČE JE NAREKOVALO POSTAVITEV TELOVADNICE (BRALNE PLOVŠINE) NA NAJVIŠJO MOŽNO KOTO TERENA 222,85 MM, KI SE OMOGOČI FUNKCIONIRANJE OBJEKTA IN PRIPADAJOČE ZUNANJE UREDITVE Z NATEČAJNIMI IZHODIŠČI. UMESTITEV TELOVADNICE V PROSTOR Z DALJŠO STRANICO V SMER SEVER - JUG, NAM JE OMOGOČILA UREDITVE VEČJEGA VEČNAMENNEGA PROSTORA PRED DVORANO, NAMENJENEGA KULTURNIM PRIREDITVAM.

DNEVNA UMESTITEV TELOVADNICE V PROSTOR BISTVENO NE VPLIVA NA POJAVNOST CERKVE IN NA ZNAČILNE VEDUTE, POLEK TEGA OHRANJA DOMINANTNO PLOŠČAJ CERKVE V STRUKTURE NASELJA TER TUDI SAMEGA ŠOLSKEGA OBJEKTA, KOT DRUGE NAJPOMEMBNEJE DOMINANTE V PROSTORU. VEČINA VOLUMNA NOVE TELOVADNICE SE NAKLJA POD KOTO TAL KLETI ŠOLSKEGA KOMPLEKSA IN VEČINA STENE TELOVADNICE PROTI ŠOLI JE VGRABNE.

ZUNANJA IN KRAJINSKA UREDITVE

PRED DVORANO SE UREDI VELEK UTRJEN VEČNAMENSKI PROSTOR, KI MA ZNAČAJ JAVNEGA TRGA - PLOŠČAD ZA VEČJE JAVNE KULTURNE IN ZABAVNE PRIREDITVE, PROSTORNE AKTIVNOSTI, PRIREDITVE NA PROSTEM, VEZANE NA ŠOLSKI PROGRAM, ALI PA NA PROGRAM LOKALNE SKUPNOSTI (SEJNE, ZBOROVANJA, PRAZNOVANJA, SPREJEMLI) IN PARKIRANJE. TAKO JE NA ENEM MESTU ZASOTOVLJENA FUNKCIONALNA, SOCIALNA IN DRUŽBENA KOMPONENTA USTVARJENEGA VEČNAMENNEGA PROSTORA.

BREČINI OB GLAVNI IN LOKALNI CESTI SE UREDI NIVOJSKO. TAKO OBLIKOVANJE PRIDA PRIDH DOPRINEGA AMFITEATRA, KI OMOGOČI IZVAJANJE KONCERTNIH IN GLEDALIŠH ODBAVANJ NA PROSTEM, TLAČOVANI PASOVI AMFITEATRA SE PROTI CESTANA STOPNIČASTO VZPENJAVO. MED POSAMEZNIH NIVOJI BO UREJENA ŠIROKA ODPOTNA STOPNIČA, ZADNJI PAS OB CESTI JE OBLIKOVAN KOT PLOŠČAD, KI SE BLAGO VZPENJA DO PARKIRIŠČA PROTI VHDNI PLOŠČADI DVORANE NA JUŽNI STRANI TELOVADNICE IN INVALIDIM OMOGOČI NORMALNE ODSTOP DO GLAVNEGA VHODA ZA GLEDALCE, KI Z JUŽNE STRANI VODI NA TRIBUNDU TELOVADNICE.

ZELENI DEL KRAJINSKE UREDITVE JE USMERJEN NA MANJŠE DELE NEZAZIDANEGA ZEMLJIŠČA, KI MEJLU NA OKOLIŠKE STANOVANJSKE OBJEKTE IN NA PROMETNO INFRASTRUKTURO. PREDVIDENA JE ZASADITEV POTEZE S LAŠKIH TOPOLV V OZEM PASU OB DOVOZU NA TRG. VISOKE IN OZKE KROŠNJE DREVES BODO DELNO VIZUALNO RAZMEJLE OBLIČE POKOPALIŠČA DO ŠOLSKEGA OBLIČA, KI SA PREDSTAVLJA NADSTVANA TELOVADNICA. V OBEH ZELENIČAH SEVERNO DO POVEZAVNE POTE IN STRANSKEGA VHODA V TELOVADNICO ZASAJENI ISLAVCI IN LISTAVI PA TVORJO VEGETACIJSKO DORAJ, KOT POSTOPNA DRADJILA MED JAVNIM IN ZASEBNIM PROSTOROM. DO DOPNIH ZIDOH IN PREDVIDENA ZASADITEV MŽIHI, PROSTO RASTOČIH, CVETOČIH IN PREKOVNIH OBMVNOV TER VZPENJAVK, PREDSTANEK POVRŠIN PA JE ZATRAVLJEN.

ARHITEKTURNA ZASNOVA

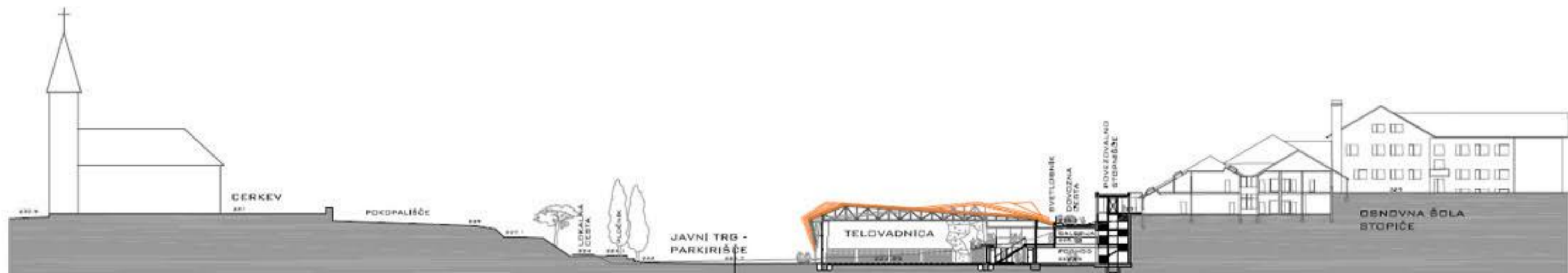
ZNAČAJ NOVEGA DVORANSKEGA OBJEKTA POSKUŠAMO PRILAGODITI ZNAČAJU LOKACIJE. POLEK NA NASELJE STOPIČE BOVORI O RAZBANDANEM, A URBANISTIČNO LEPO UREJENEM NASELJU ENODRUMSKIH MŠ. Z NARAVNO PRILAGODITVE OBJEKTA LOKACIJI, SA SKUŠAMO OPTIČNO ZMANJŠATI IN VZPOSTAVITI POZITIVEN ODNOS DO ŽE OBSTOJEČIH STAVBNIH MAS MANJŠEGA VOLUMNA. RAZBANDANOST, KI JO ODBEŽENO Z RAZBANDANOSTJO STREHE, VIZUALNO ZMANJŠA PPREVELIKO VOLUMEN TELOVADNICE. LUPNA OBJEKTA JE RAZREZANA V PRČNI SMER, PRI ČEMER JE VSAK POSAMEZNI PAS VŠINSKO IN NAKLONSKO OBLIČE OBLIKOVAN. S TEM SE FORMIRA TAKO STREHA KOT FASADA TELOVADNICE. NARAVNO RAZBANDANOSTI LUPNE - DVOJA OBJEKTA JE POSPEMANJE LOKALNEGA TERENA IN VOLUMNA STAVBNIH MAS V NASELJU. REŠITEV Z RAZLIČNIMI NAGIBI POSAMEZNIH PASOV STREHE USTVARJA ZAMIKE MED PASOVI, KAR SE IZKORISTI ZA NAJPRIMERNEJŠO NARAVNO OSVETLITEV TELOVADNICE. LEVA JE ZASNOVANA TAKO, DA OMOGOČI UPORABO TAKO ZA ŠOLSKE POTREBE KOT ZA ZUNANJE UPORABNIKE (ŠPORTNI KLUBI, DRUŠTVA...). ZASNOVA OBJEKTA JE ENOSTAVNA, RACIONALNA IN FUNKCIONALNA.

PROMETNA UREDITVE

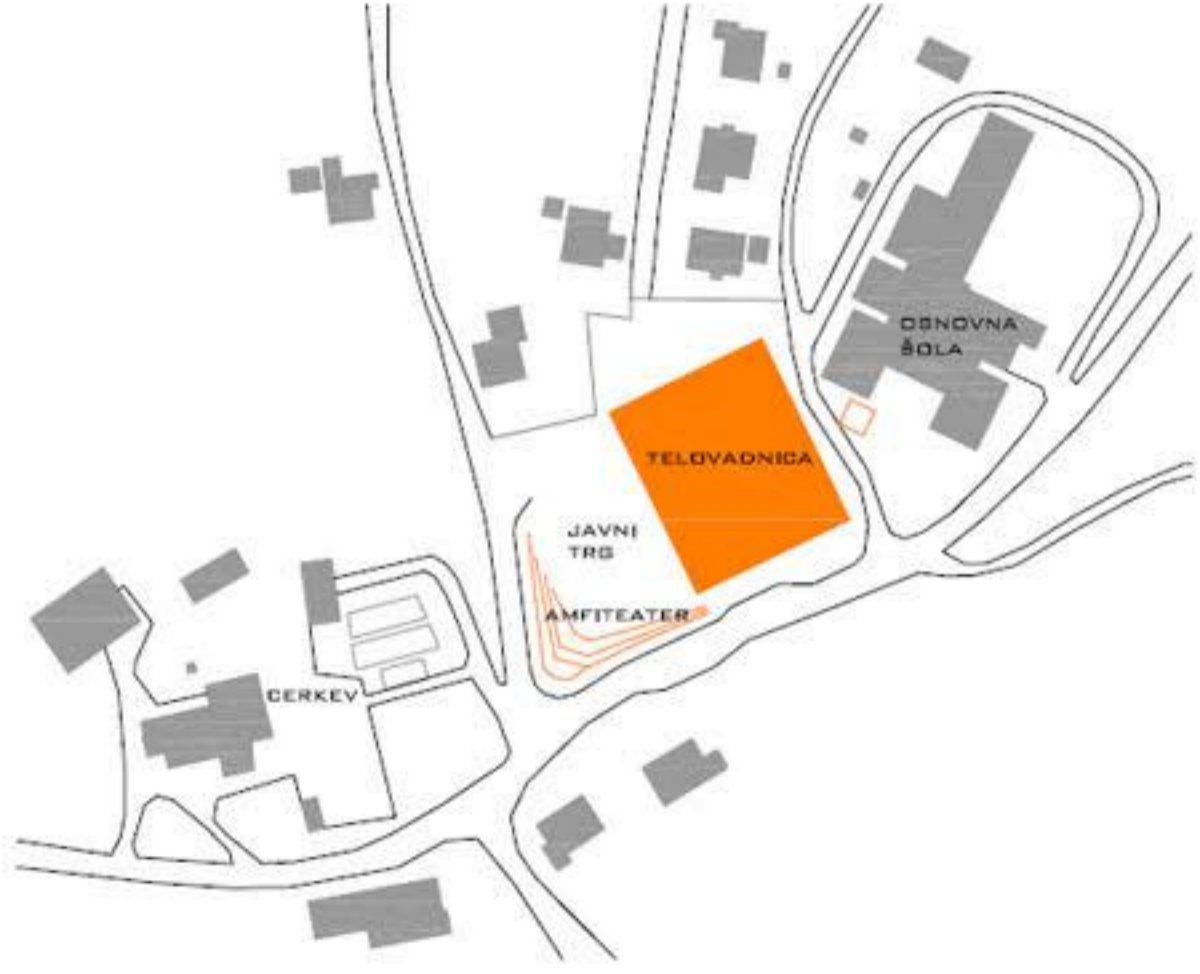
OBSTOJEČA DOVOZNA KROŽNA CESTA OKOLU ŠOLSKEGA KOMPLEKSA SE OHRANI, RAZBRI ZA DVOBEMERNI PROMET S PLOŠČIKOM IN REKONSTRUIRA TAKO, DA SE PROI TAJI IZVEDE PODOZEMNI POVEZAVNI HODNIK MED TELOVADNICO IN ŠOLO. CESTA OB POKOPALIŠČU SE RAZŠIRI IN NIVOJSKO UREDI, TAKO DA JE MOŽEN LVIZ DO NA PARKIRIŠČE PRED DVORANO, KI ZAGOTAVLJA 41 PARKIRNIH MEST IN OMOGOČI DOSTOP AVTOSBUSU. AVTOSBUSNA POSTAJA SE UREDI V SKLOPU NADKRITE VHodne PLOŠČADI TELOVADNICE PRI GLAVNEM VHODU ZA GLEDALCE.



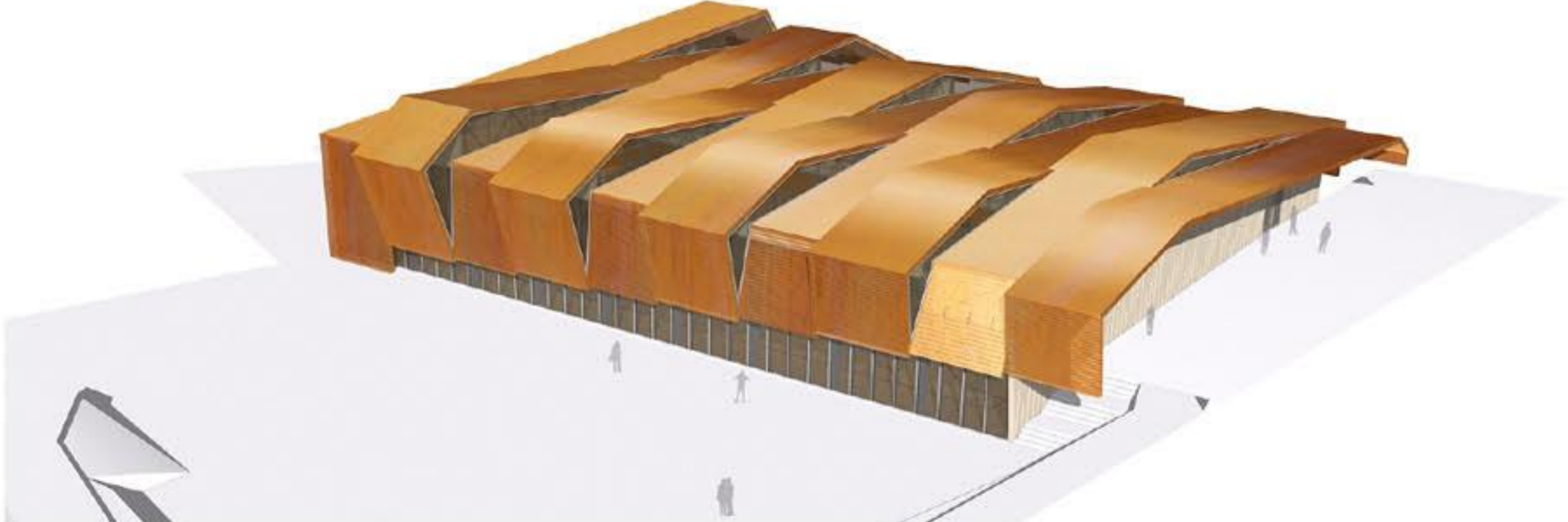
PROMETNA SITUACIJA 1:1000



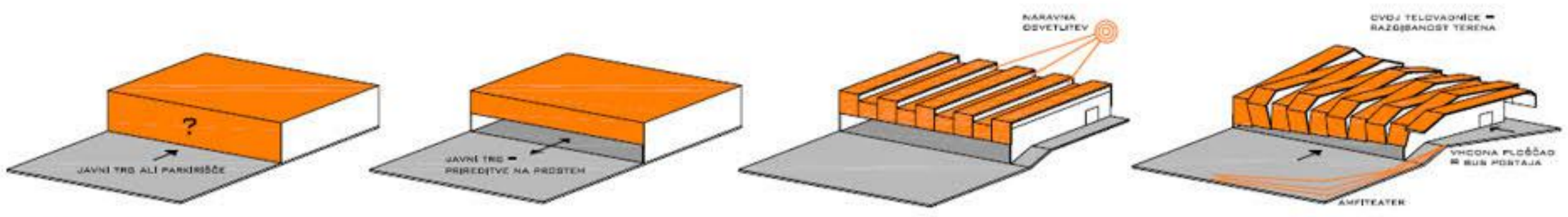
SITUACIJA - PREREZ 1:500

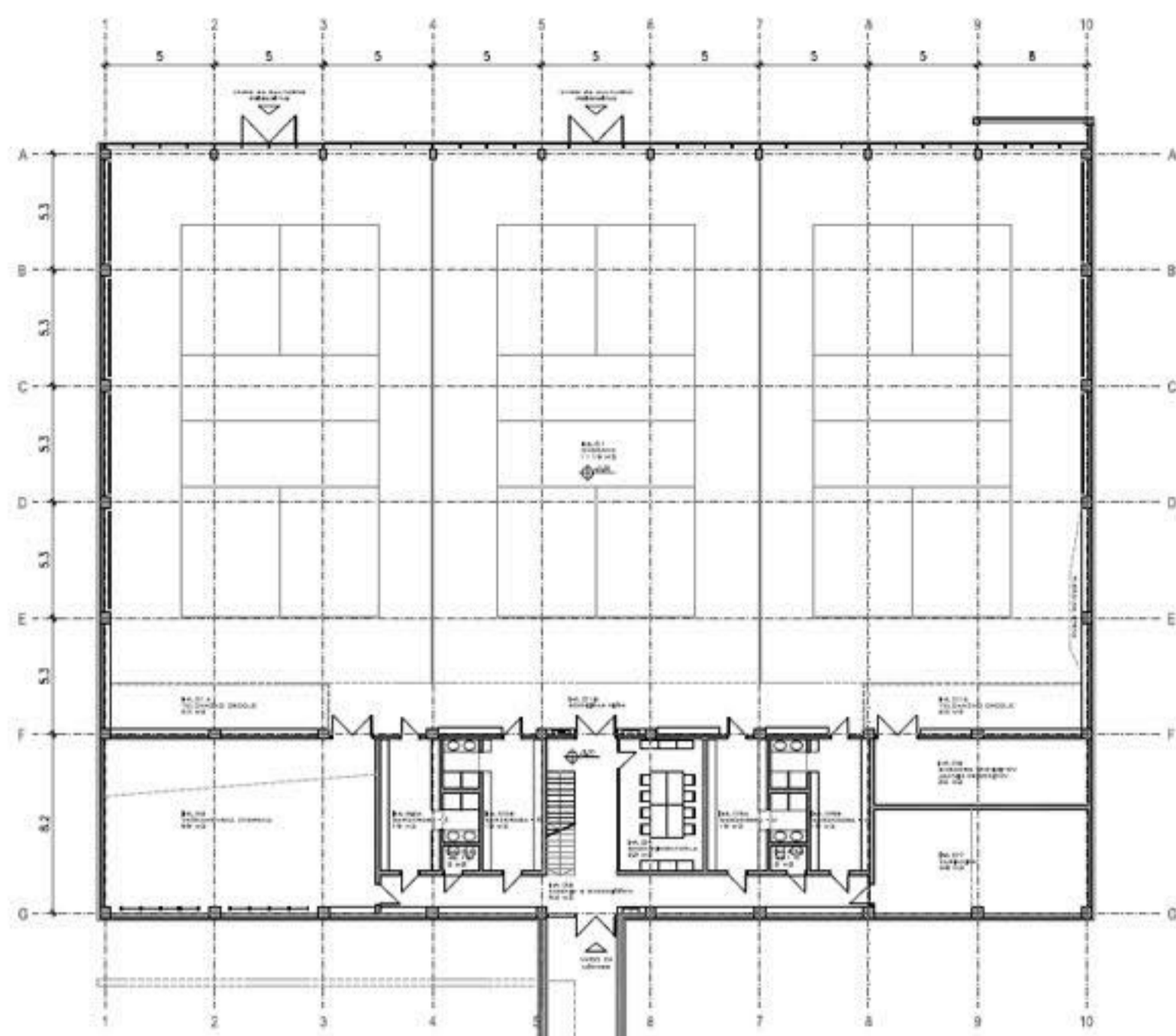


SHEMA URBANISTIČNE ZASNOVE

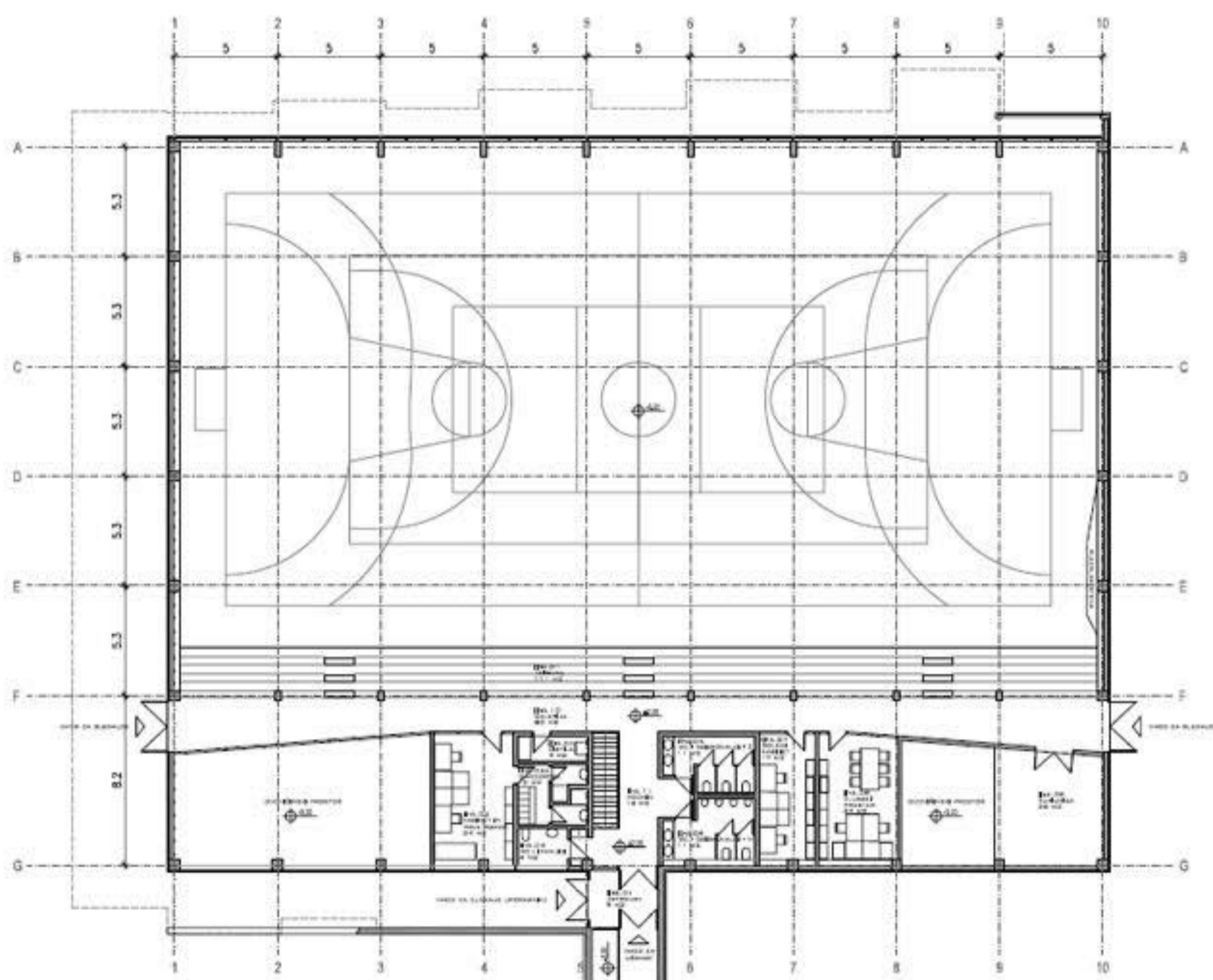


SHEMA ZASNOVE OBJEKTA

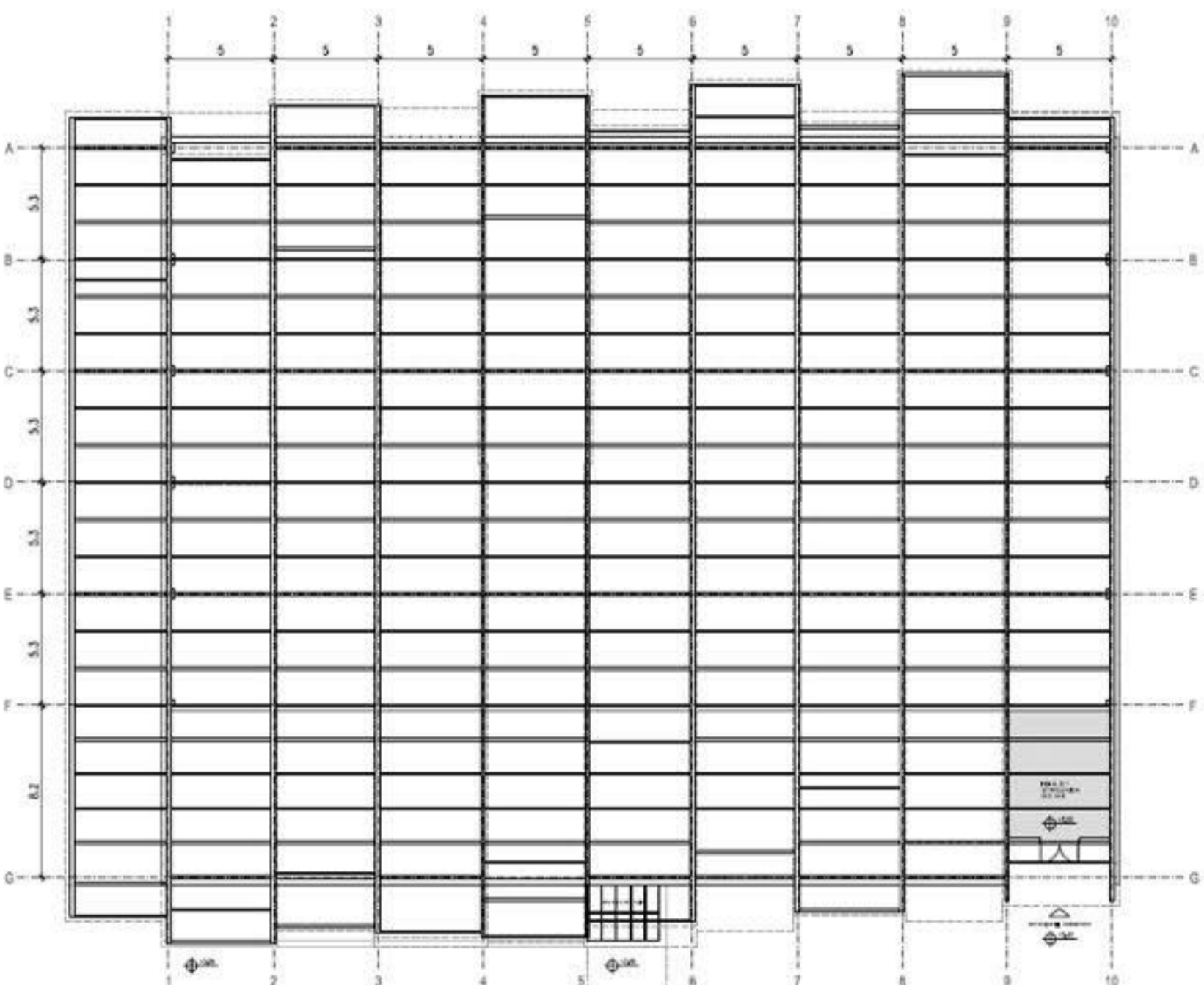
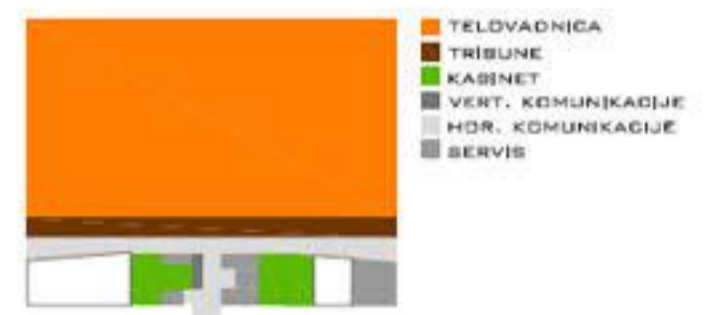




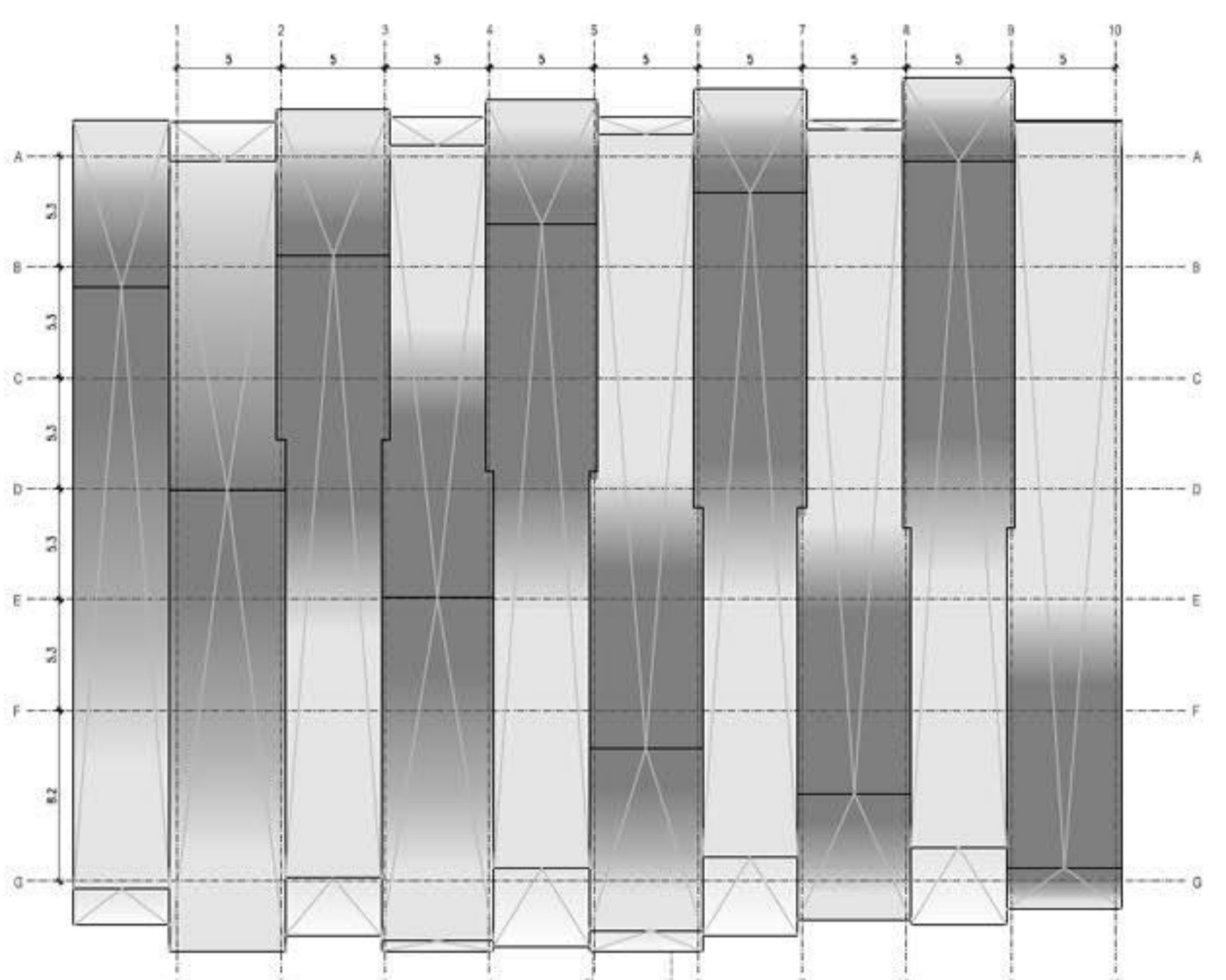
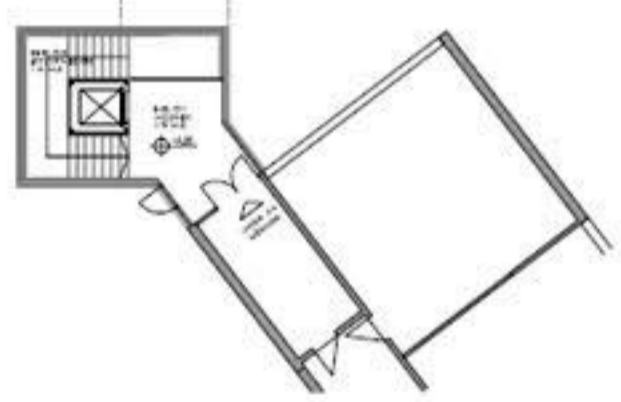
NIVO 1: -3.20
M 1:200



NIVO 2: ±0.00
M 1:200



NIVO 3: +4.95
M 1:200



STREHA
M 1:200

