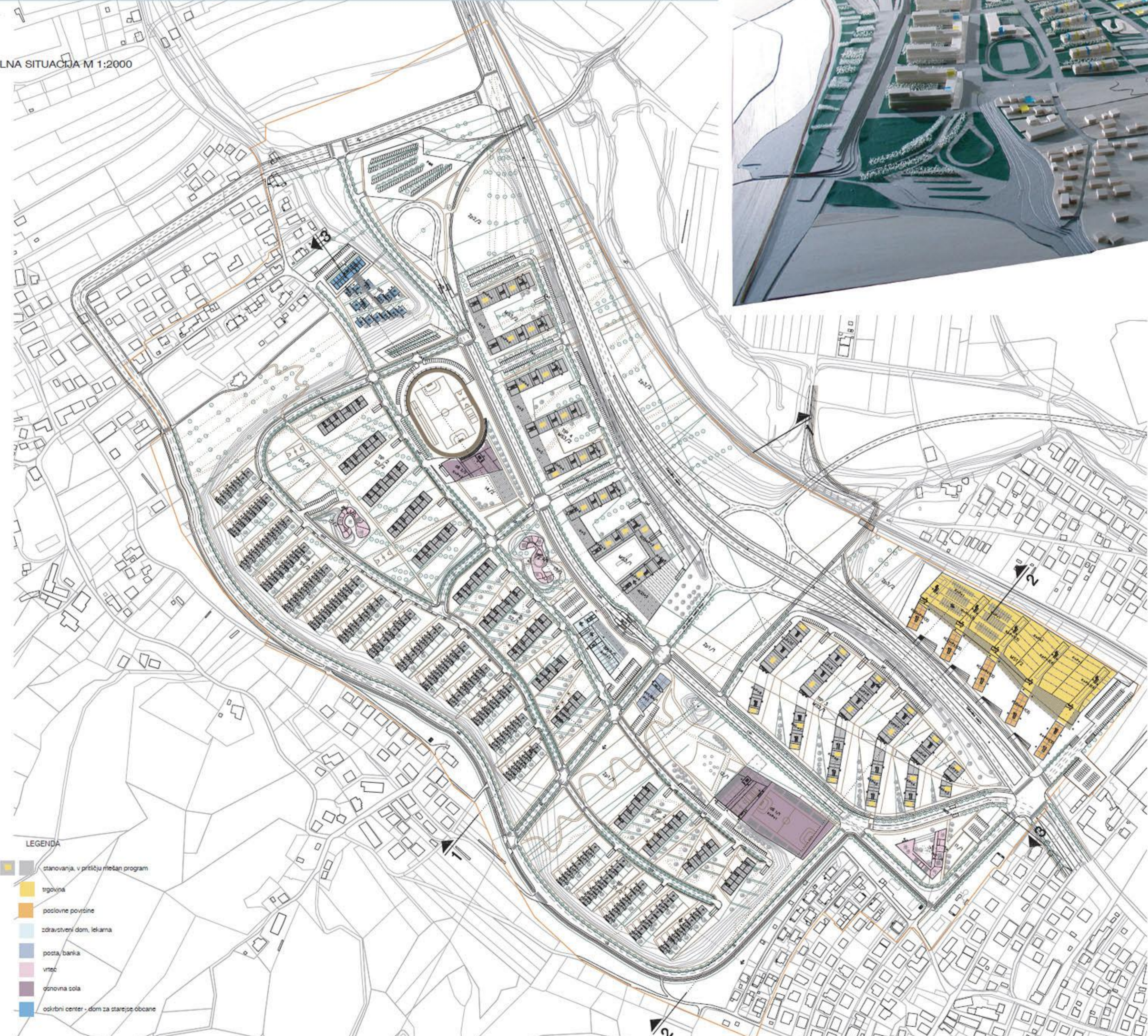


POGLED IZ SEVERA PROTI MESTU

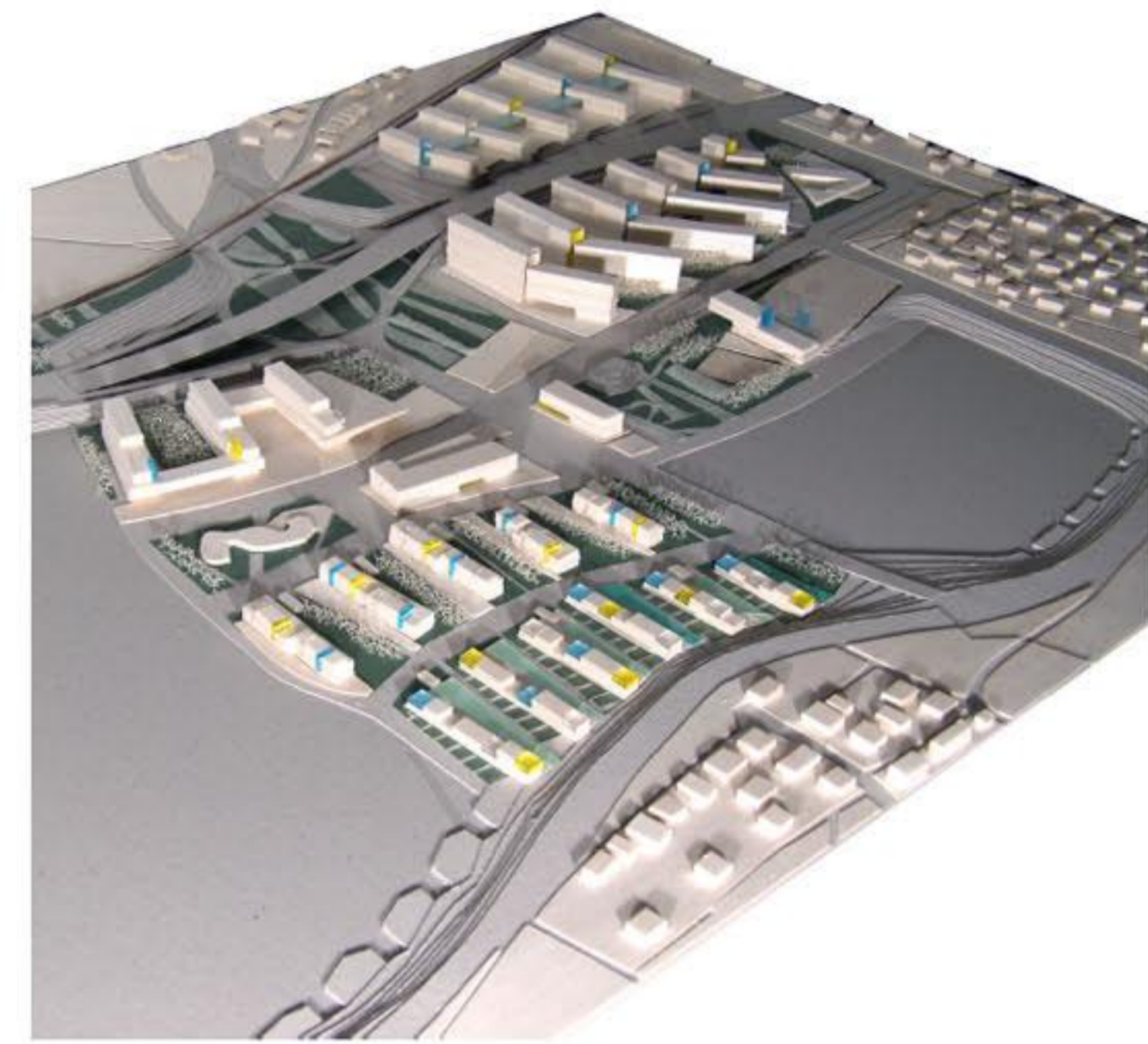
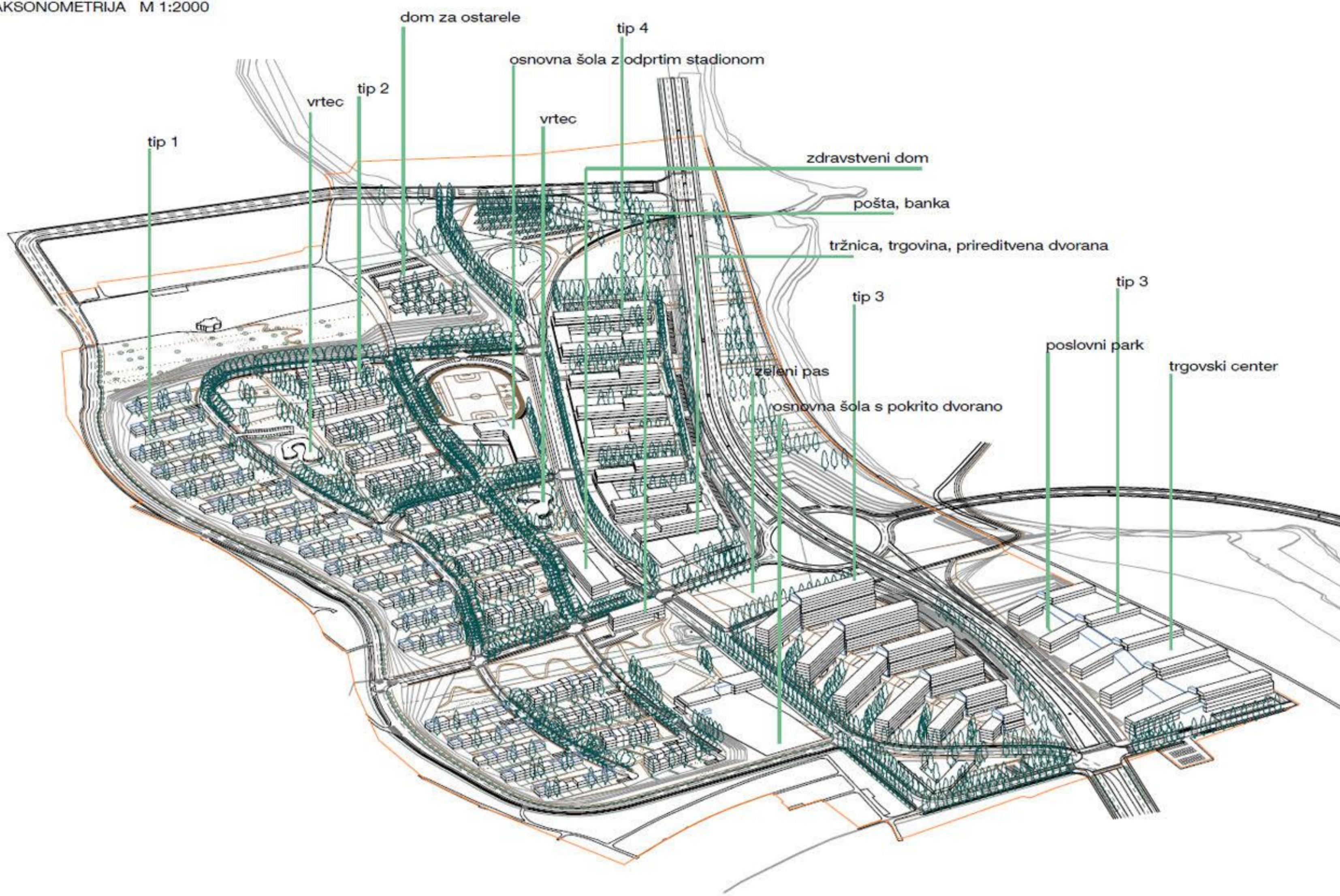


ZAČITALNA SITUACIJA M 1:2000



- LEGENDA
- stanovanja, v priložni rdečan program
 - trgovina
 - poslovne površine
 - zdravstveni dom, lekarna
 - pošta, banka
 - vrtič
 - osnovna šola
 - oskrbni center - dom za starejše občane

AKSONOMETRIJA M 1:2000



PRVA FAZA POGLED PROTI VZHODU - SLIKA MAKETE

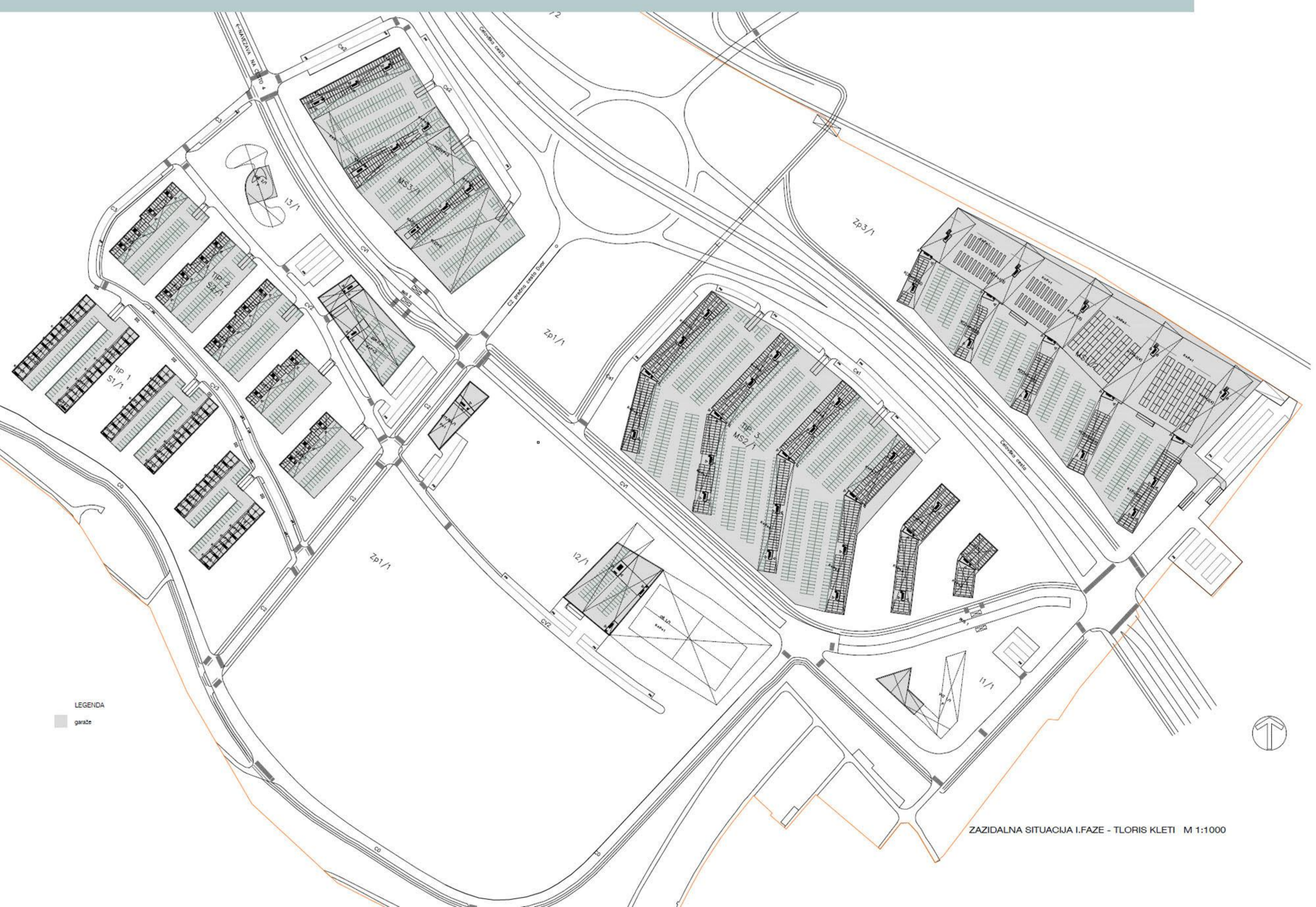
ZAZIDALNA SITUACIJA I.FAZE - TIPIČNA ETAŽA M 1:1000





- LEGENDA
- zelenica, vr
 - pot, pločnik, ploščad
 - dvorišče, igrišče
 - stanovanja
 - ingovina
 - dvorana, družbeni center
 - poslovné površine
 - zdravstveni dom, lekarna
 - pošta, banka
 - trg
 - osnovna šola
 - oslojtni center - dom za starejše občane

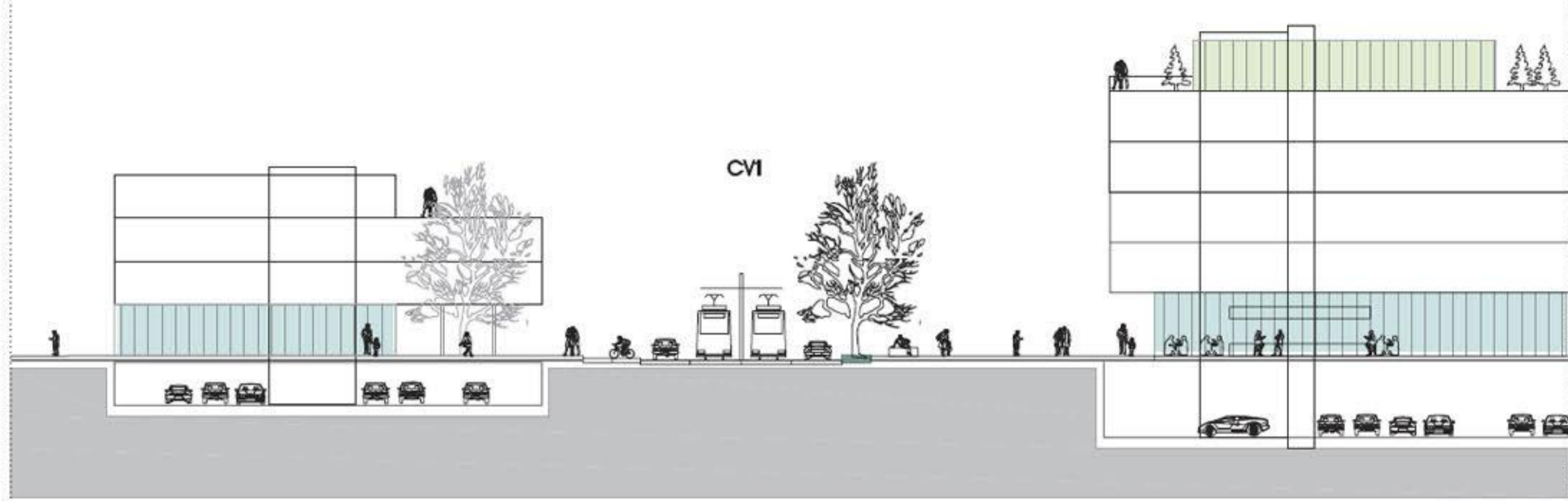
ZA ZIDALNA SITUACIJA I.FAZE - TLOORIS PRITILČIJA M 1:1000



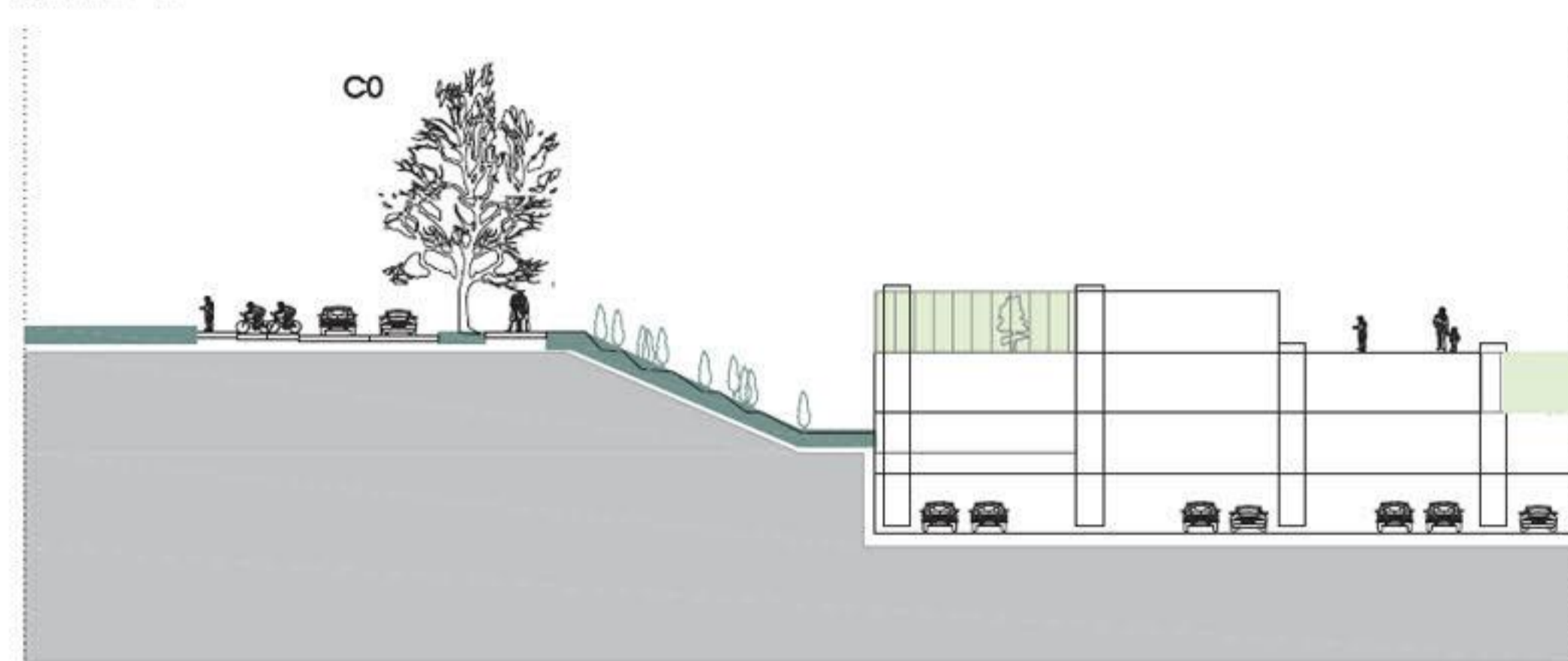
- LEGENDA
- garaze

ZA ZIDALNA SITUACIJA I.FAZE - TLOORIS KLETI M 1:1000

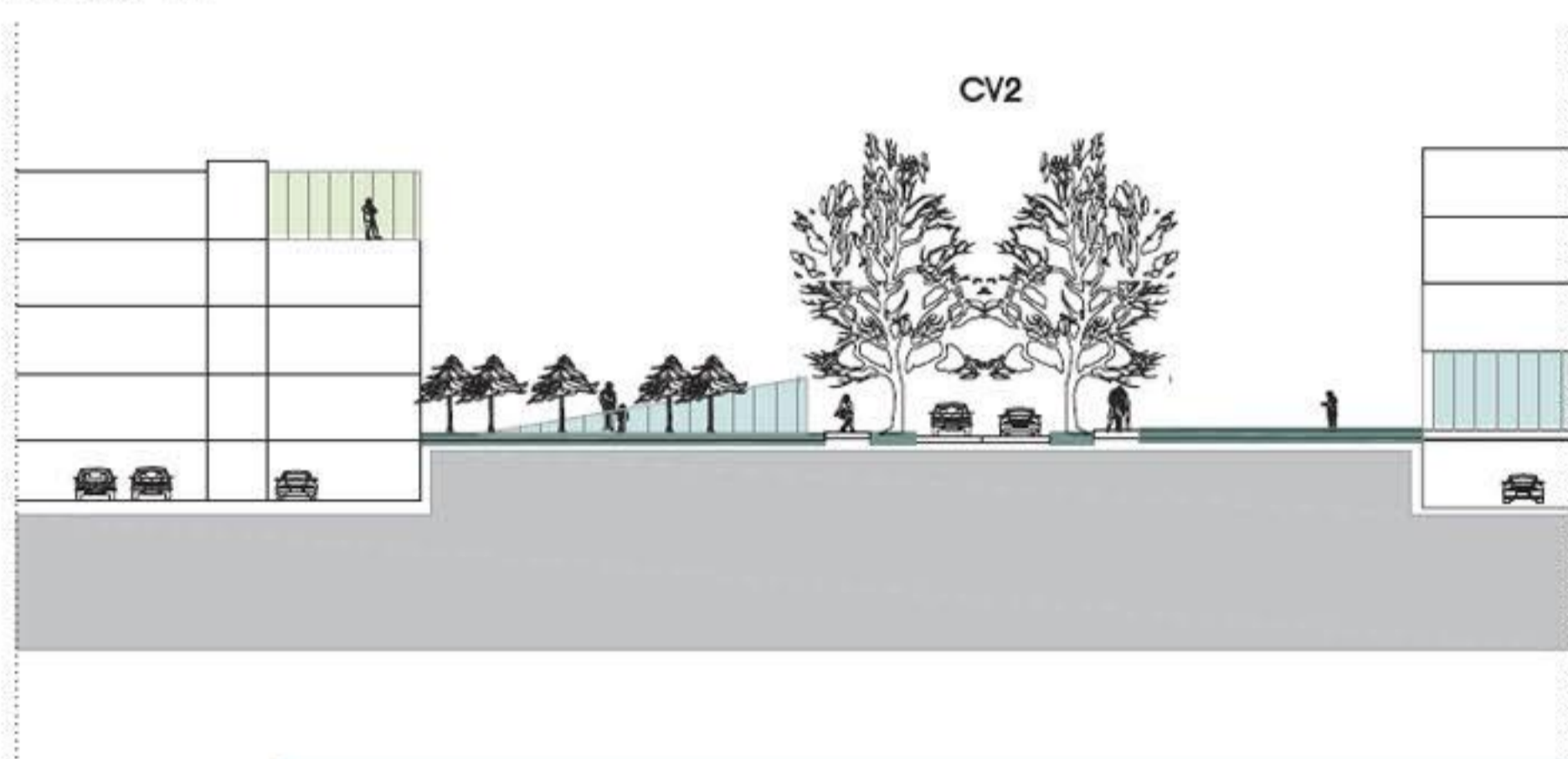
PREREZ - A



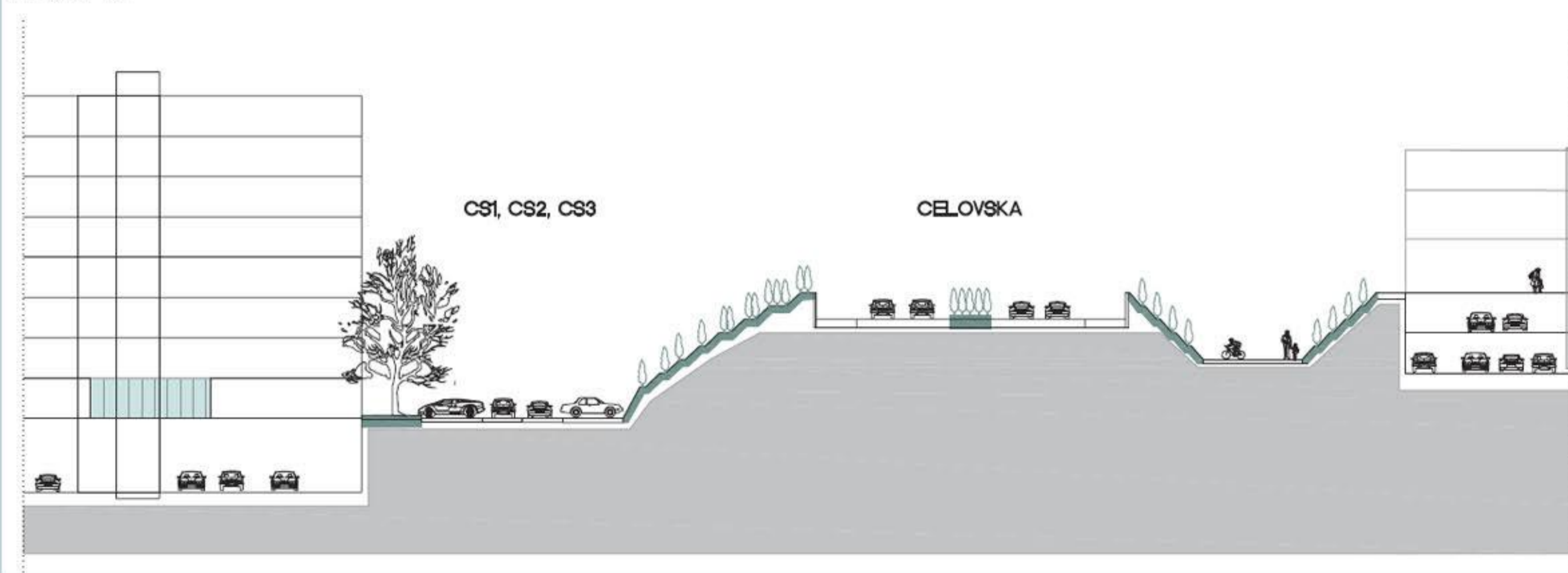
PREREZ - E



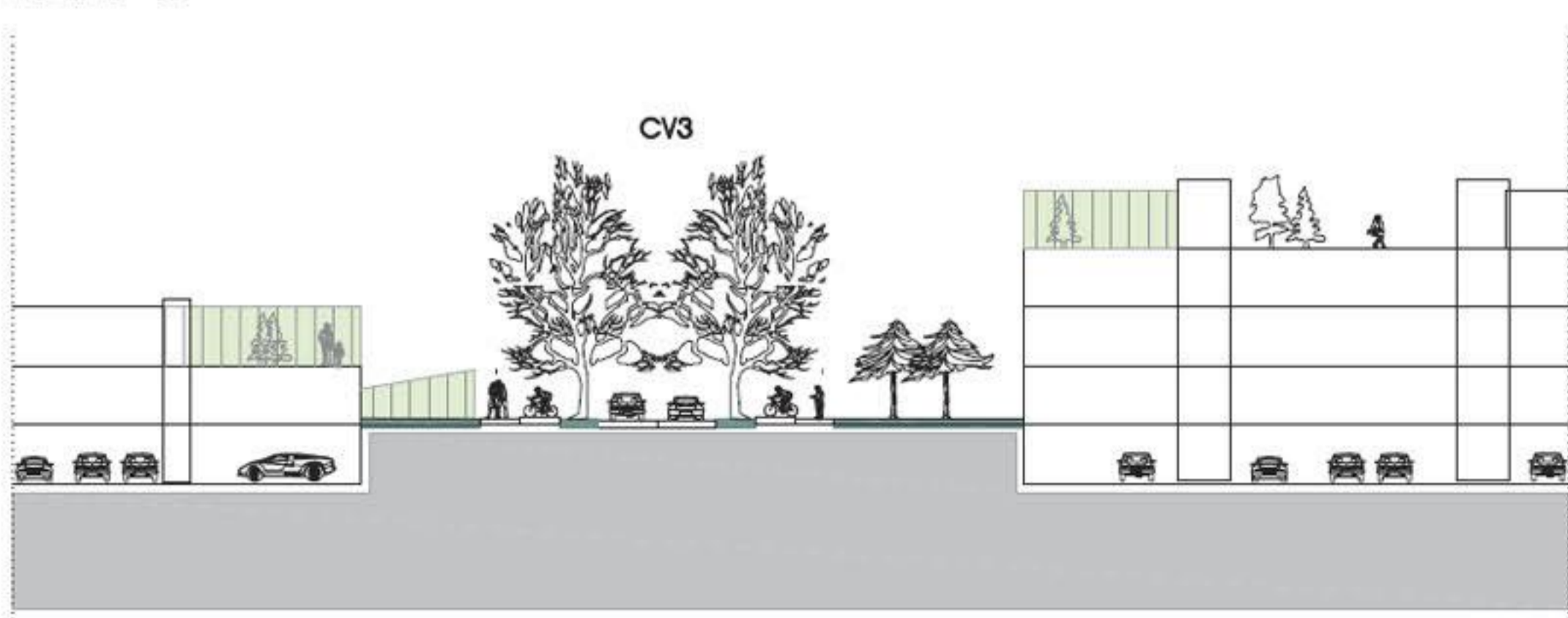
PREREZ - B



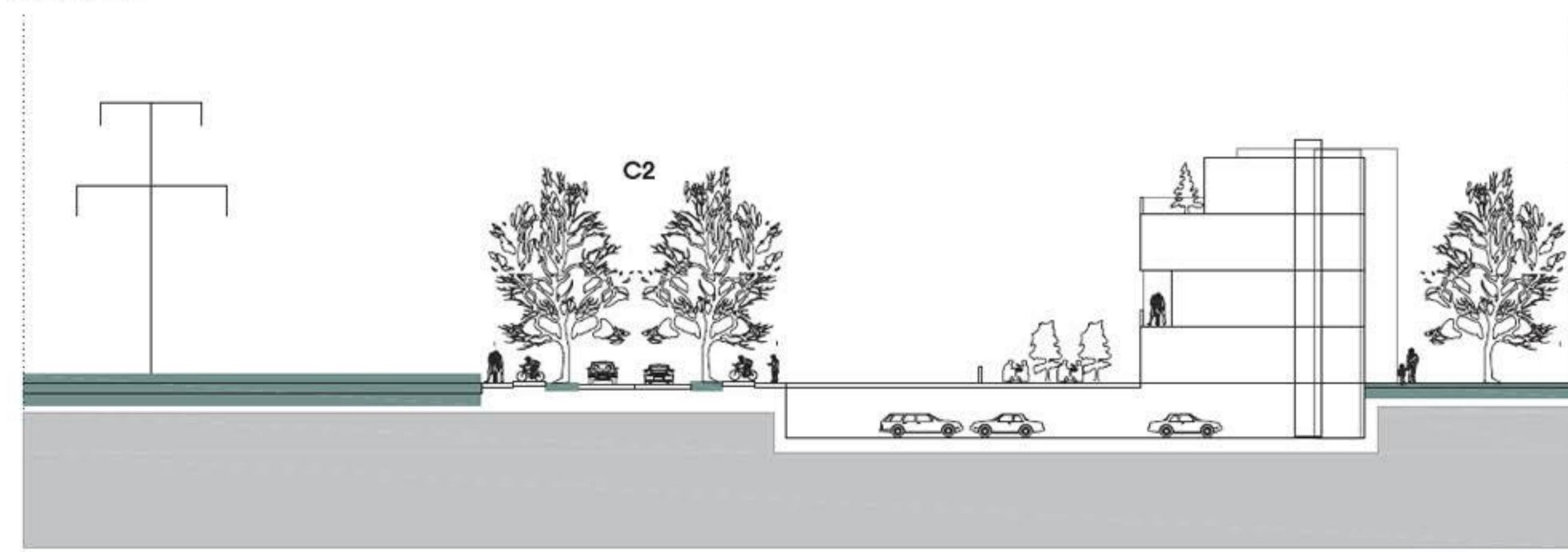
PREREZ - D



PREREZ - C



PREREZ - F



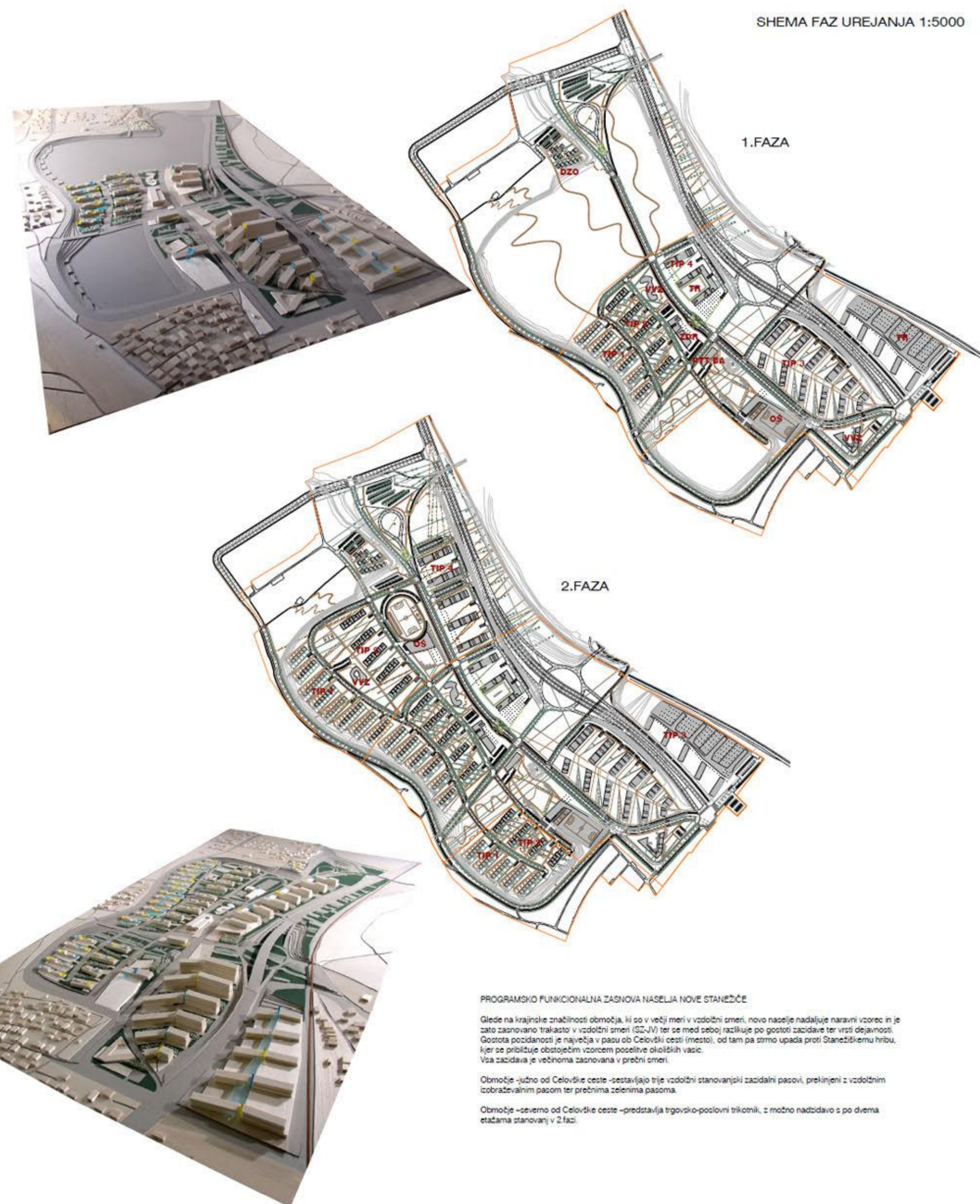
SITUACIJA M 1:5000



LEGENDA

- postaja mestnega prometa
- ↔ prehod v rekreacijsko območje
- ↔ povezava z obstoječimi naselji
- DZO** dom za ostarele
- OS** osnovna šola
- VVZ** vrtec
- ZDR** zdravstveni dom
- PTT.BA** pošta, banka
- TR** trgovski center, tržnica
- TIP 1-4** stanovanjska gradnja tip1-4

SHEMA FAZ UREJANJA 1:5000

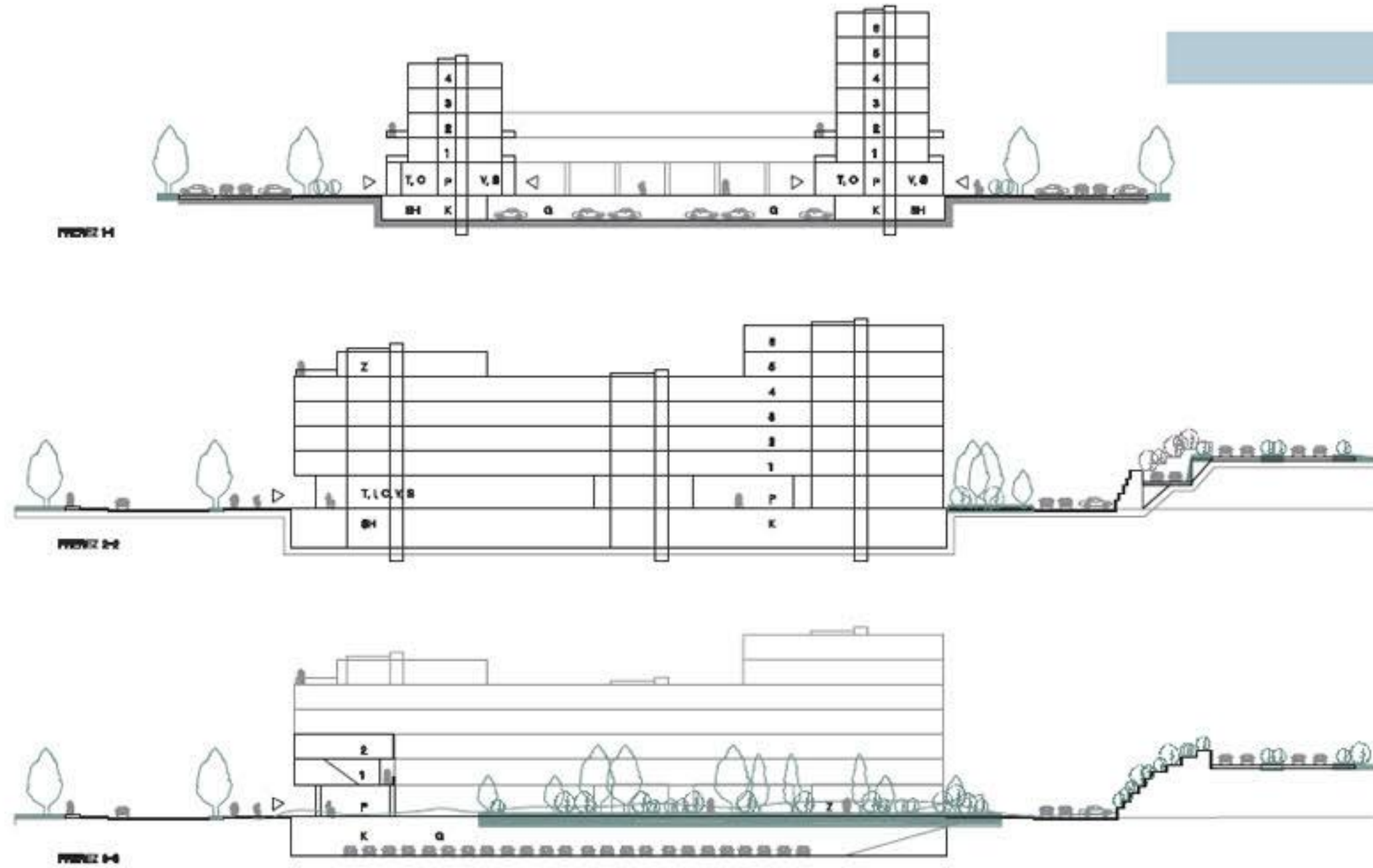


PROGRAMSKO FUNKCIONALNA ZASNOVA NASELJA NOVE STANEŽIČE

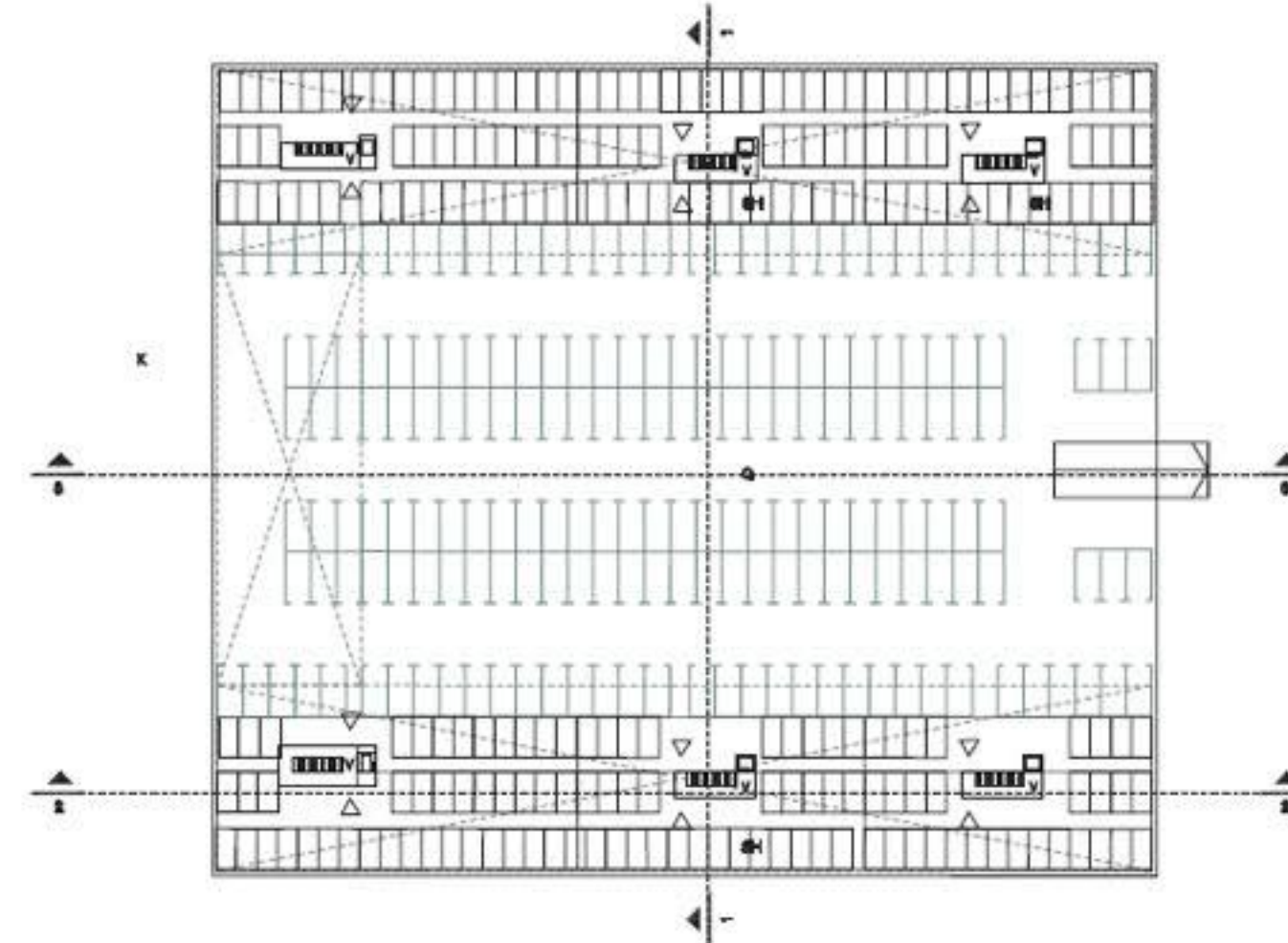
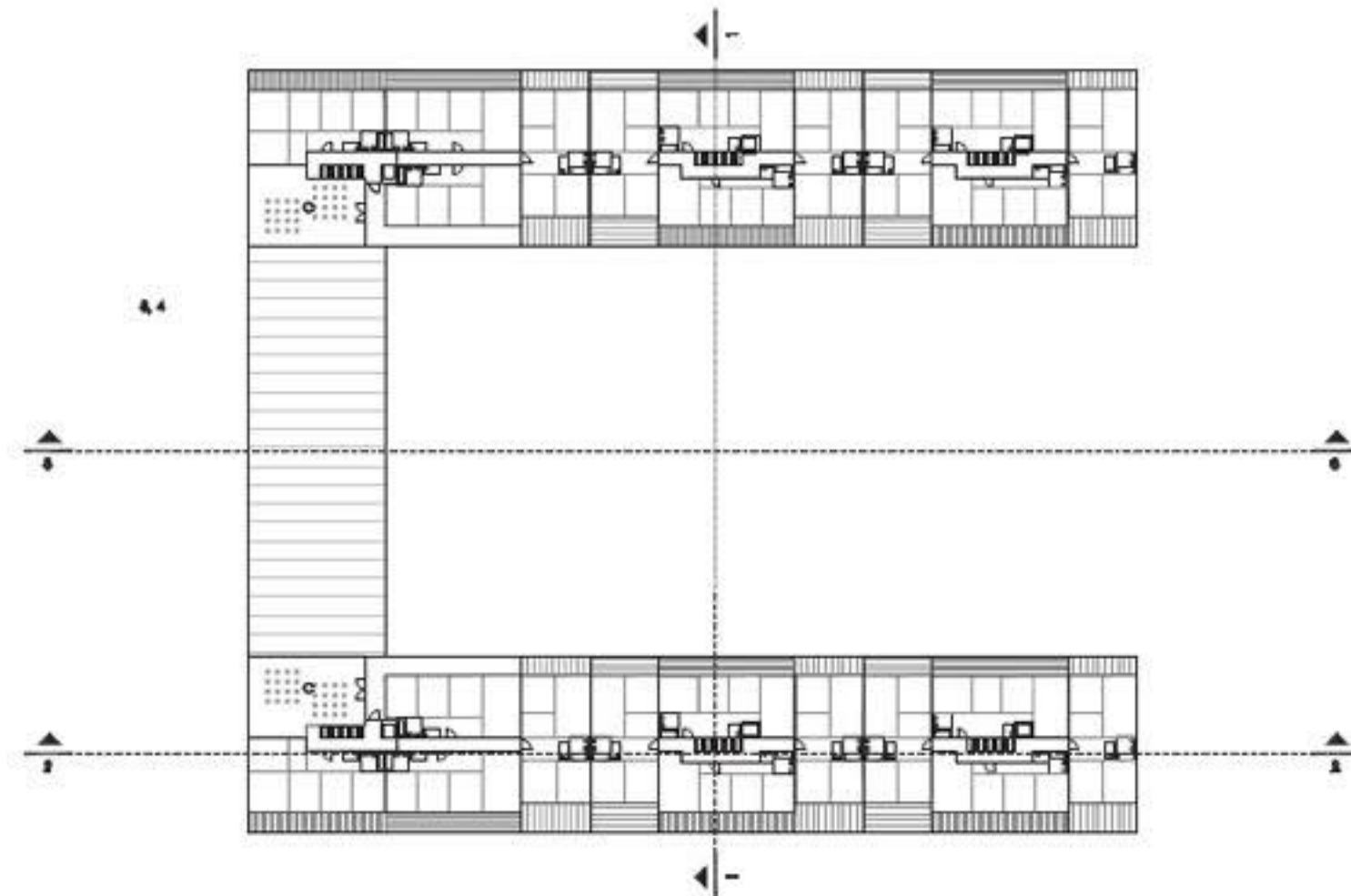
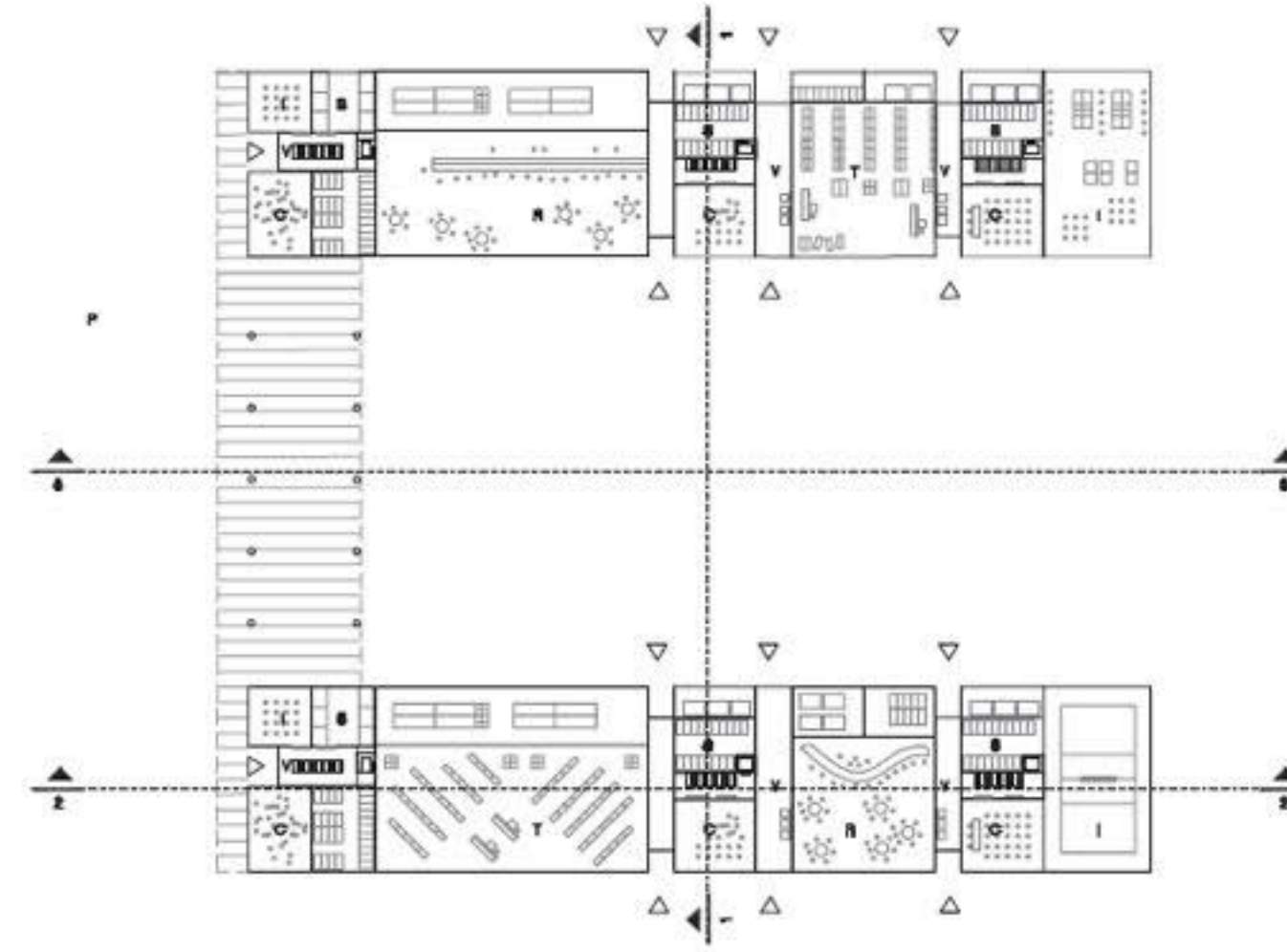
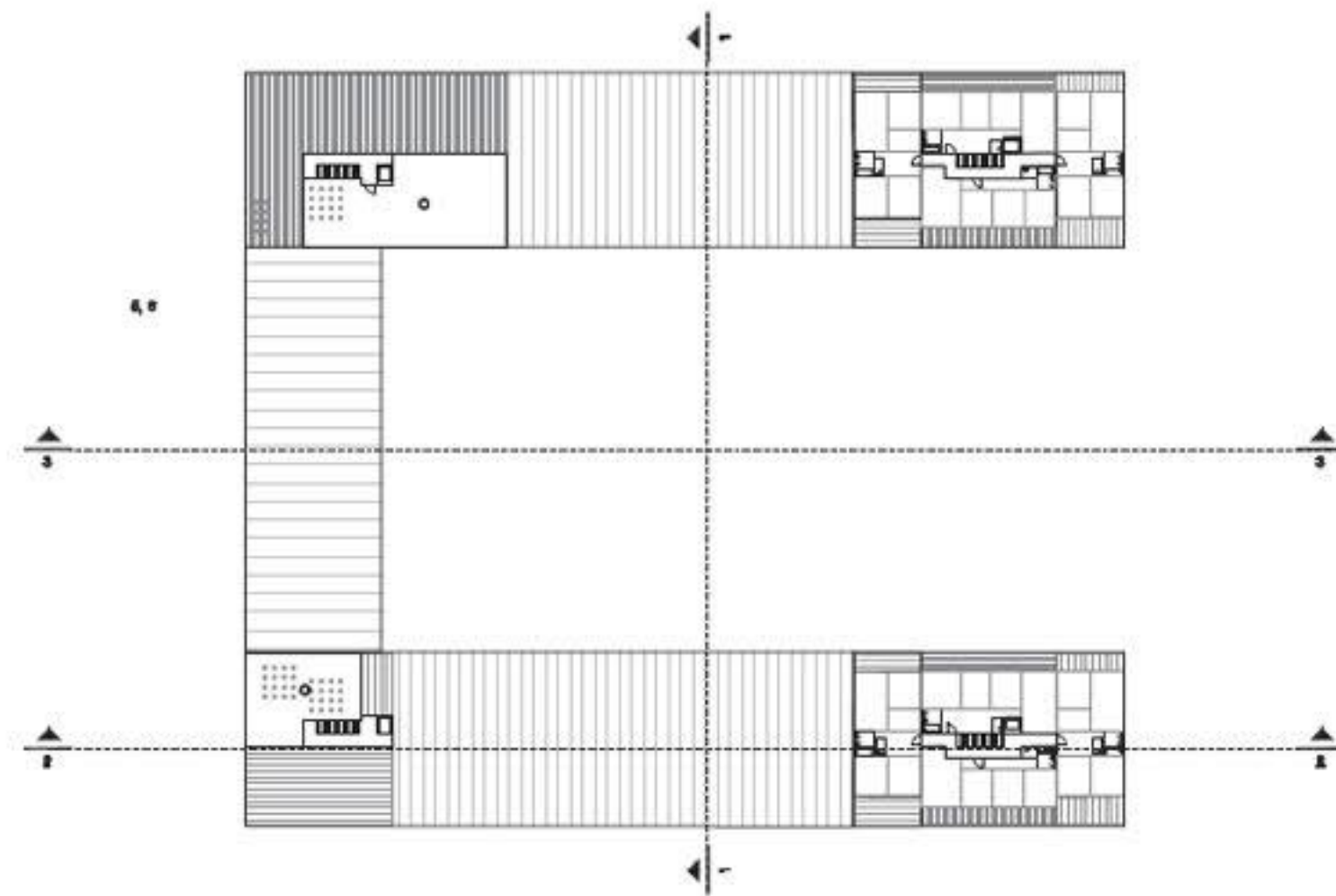
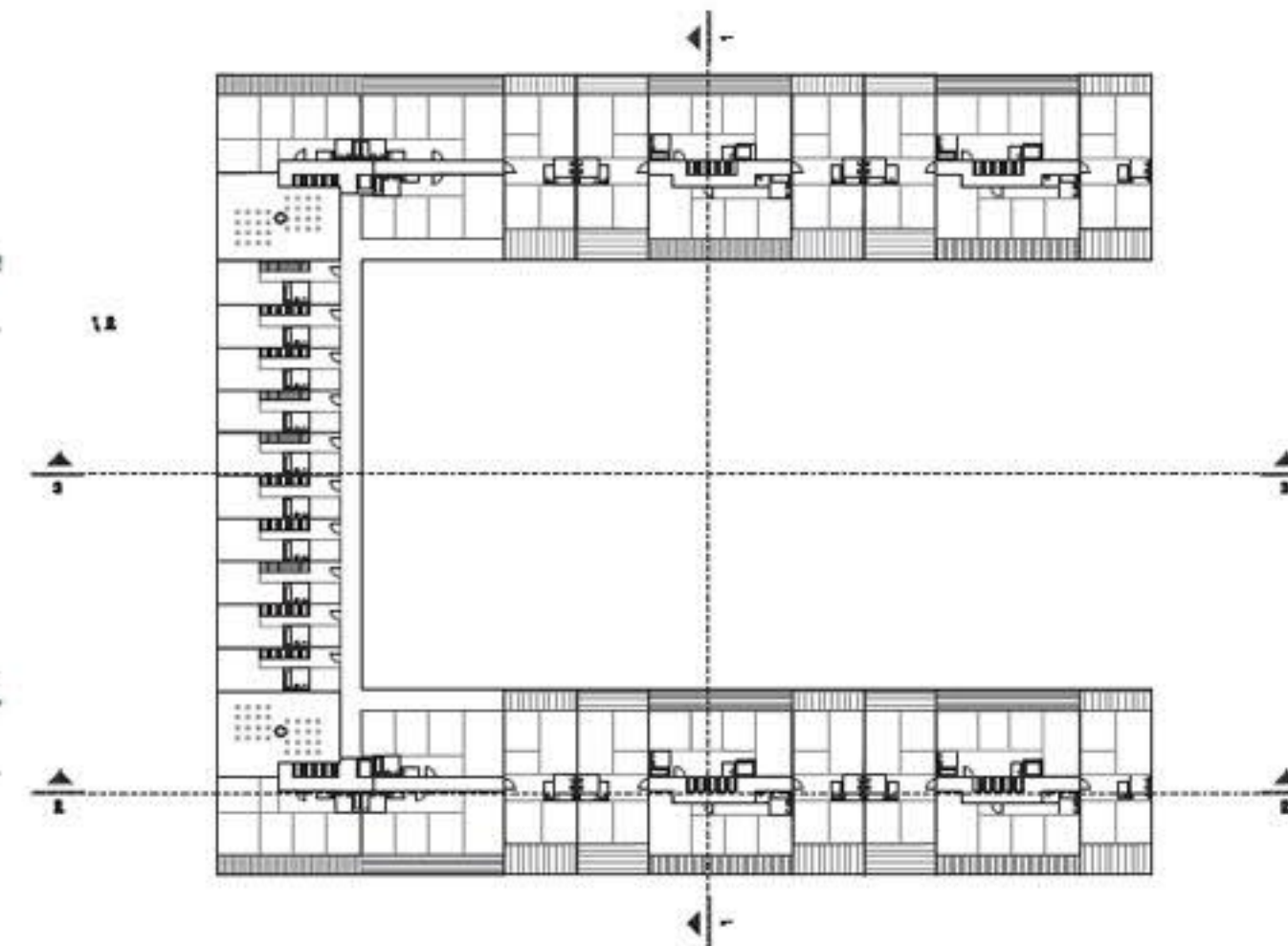
Glede na krajinske značilnosti območja, ki so v večji meri v vzdolžni smeri, novo naselje nadaljuje naravni vzorec in je zato zasnovano trakasto v vzdolžni smeri (SZ-JV) ter se med seboj razlikuje po gostoti zazidave ter vrsti dejavnosti. Gostota pozidavnosti je največja v pasu ob Celovški cesti (mesto), od tam pa strmo upada proti Stanežičkemu hribu, kjer se približuje obstoječim vzorcem poselitve okoljskih vasi. Vsa zazidava je večinoma zasnovana v prečni smeri.

Območje -južno od Celovške ceste -sestavlja trije vzdolžni stanovanjski zazidalni pasovi, prekinjeni z vzdolžnim izobraževalnim pasom ter prečnima zelenima pasoma.

Območje -severno od Celovške ceste -predstavlja trgovsko-poslovni trikotnik, z možno nadzidavo s po dvema etažama stanovanj v 2.fazi.

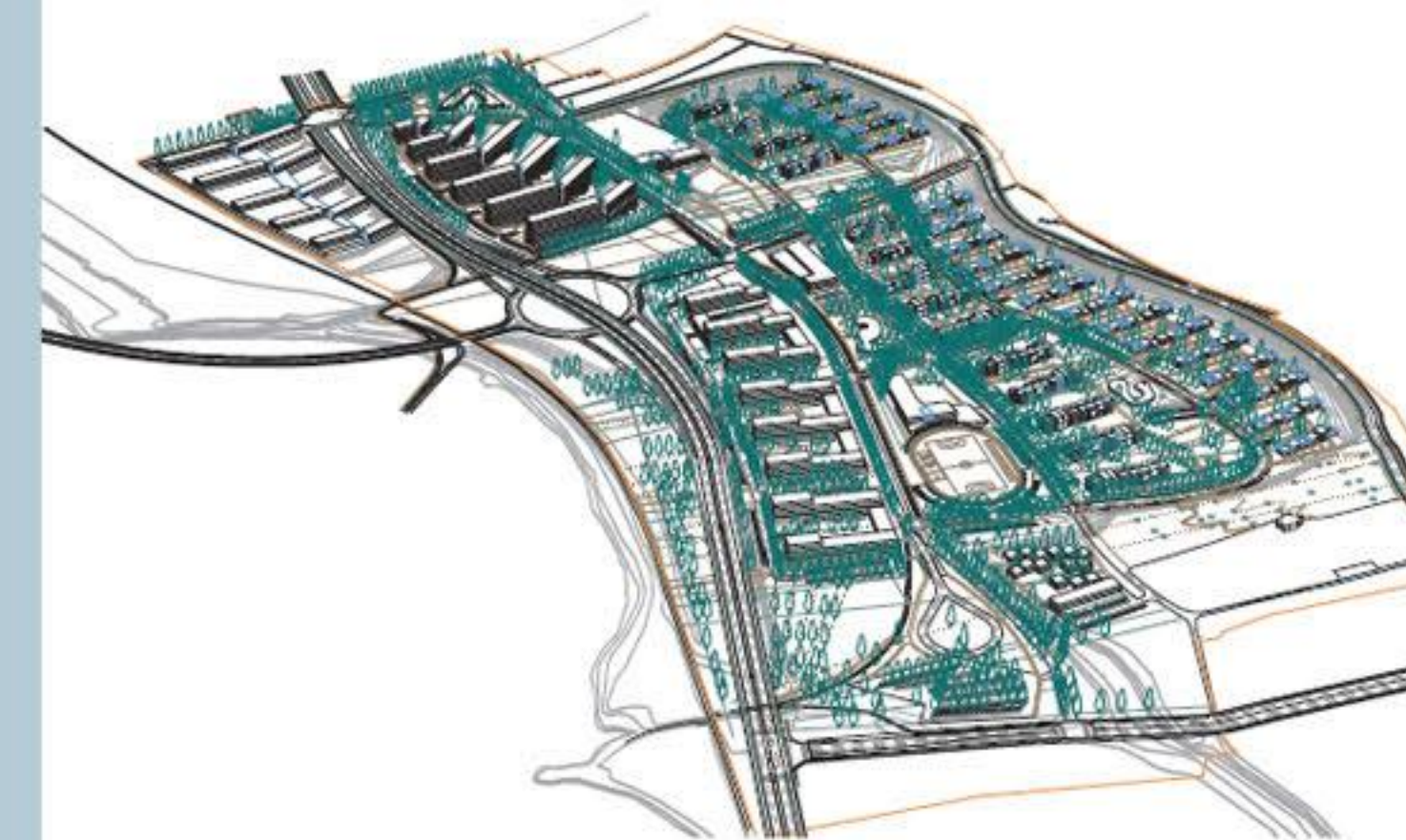


VEČSTANOVANJSKI BLOK TIP 4 M 1:500



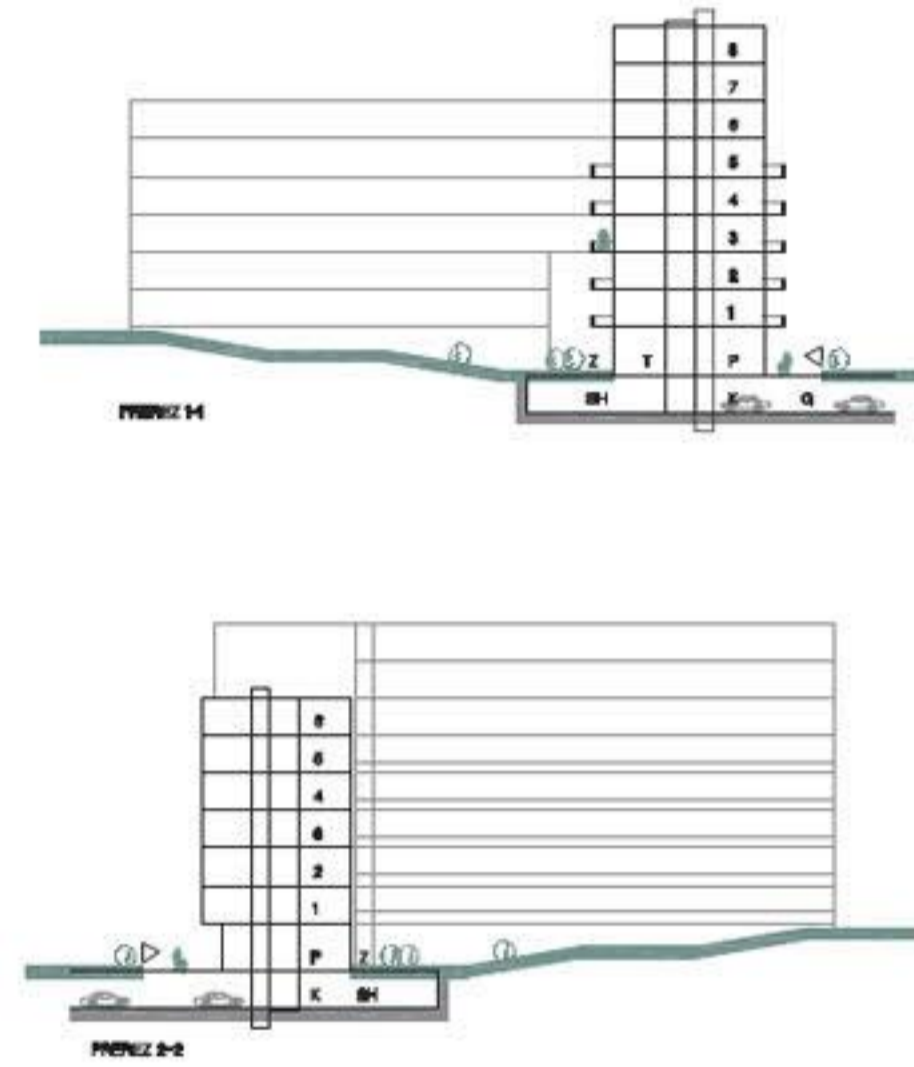
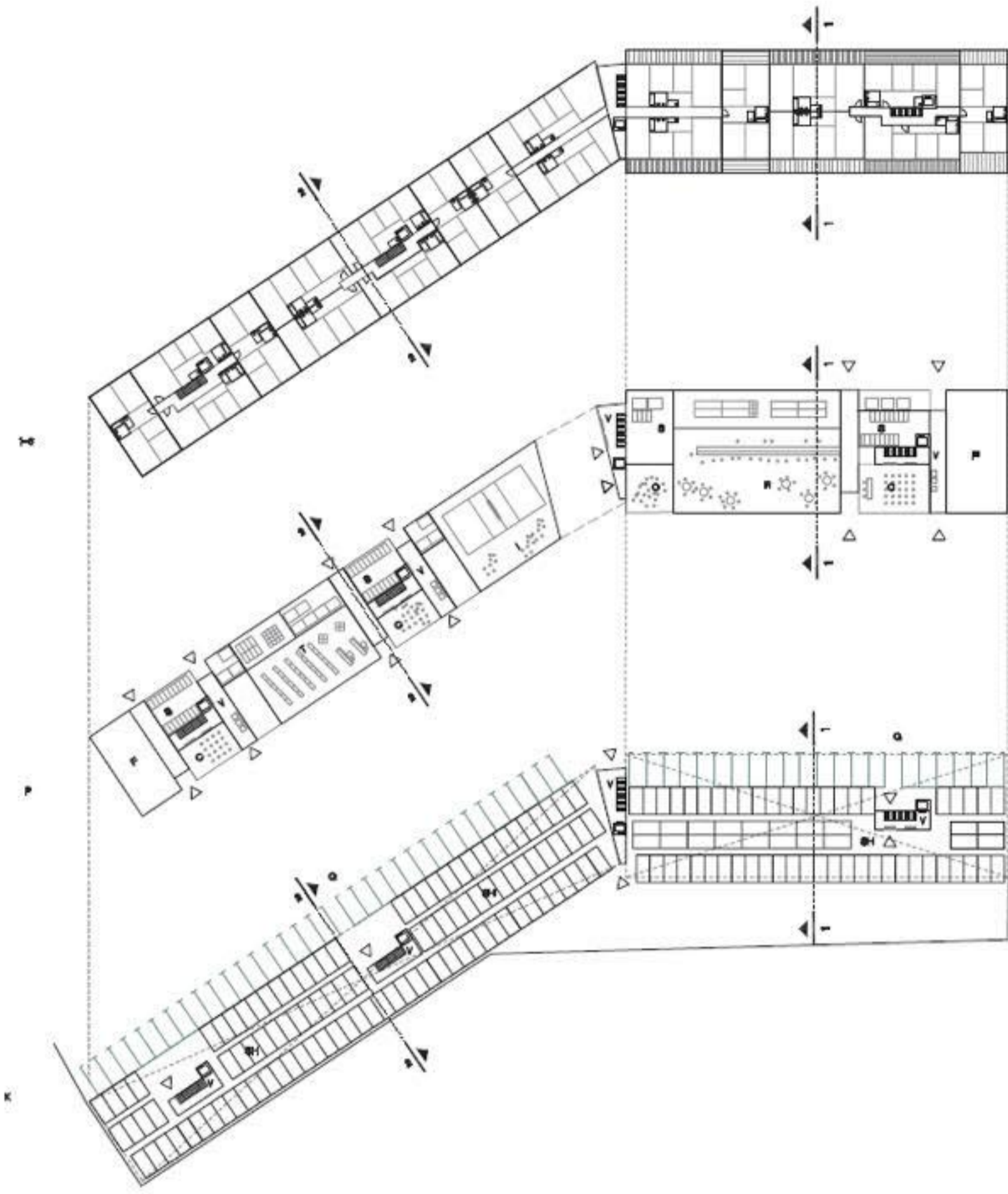
Lokalno središče s stanovanjsko sosesko TIPa 4 in trgovsko kulturnim programom je locirano v območju prvega traka pozidave med Celovško cesto in glavno lokalno vzdolžno cesto Novih Stanežič ter se po zasnovi navezuje na sosesko 'Severna vrata'.

Zasnovana je gosta poselitve z enotno visoko pozidavo vertikalnega gabarita K+P+6 oz. K+P+4 oz. K+2. Vertikalni gabarit stavbnega bloka se zmanjšuje v smeri naselja medtem, ko obenem vzdolž Celovške ceste stopnjuje napetost pozidave do 'severnih vrat'. Območje zajema poleg stanovanj tudi lokalno središče s trgovskim centrom, tržnico in kulturno dvorano (družbeni center), nasproti je banka s pošto, zdravstvenim domom ter postajališčem mestnega avtobusa (tramvaj). Predvidena je ena (do dve) kletna etaža, z urejenim parkiranjem za stanovalce oz. podzemna parkirna hiša za obiskovalce oz. zaposlene. Dostopi so urejeni iz glavne vzdolžne lokalne ceste, po servisni napajalni cesti vzdolž Celovške ceste in v nivoju novega naselja.

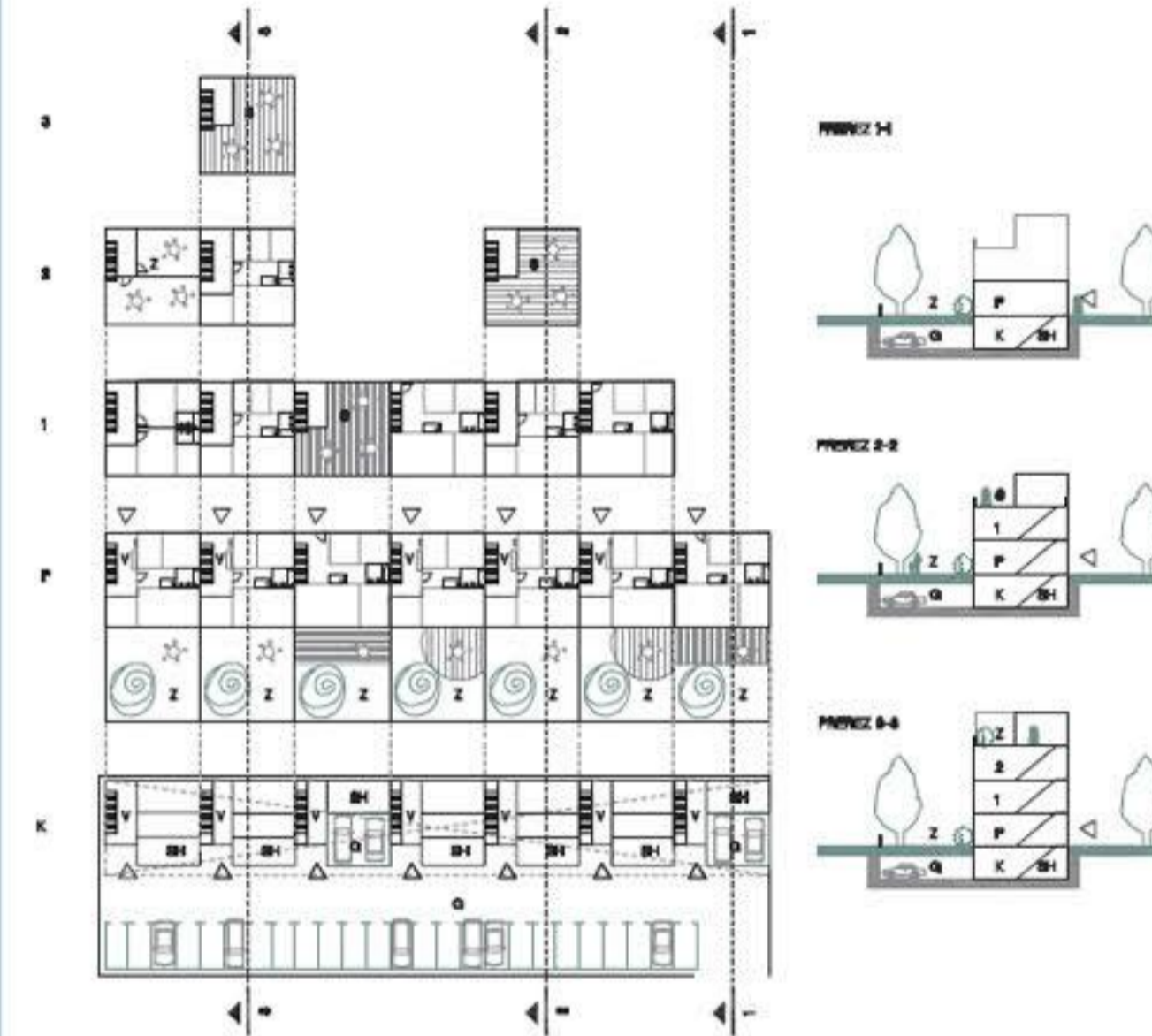


PERSPEKTIVNI POGLED IZ SEVERA PROTI LJUBLJANI

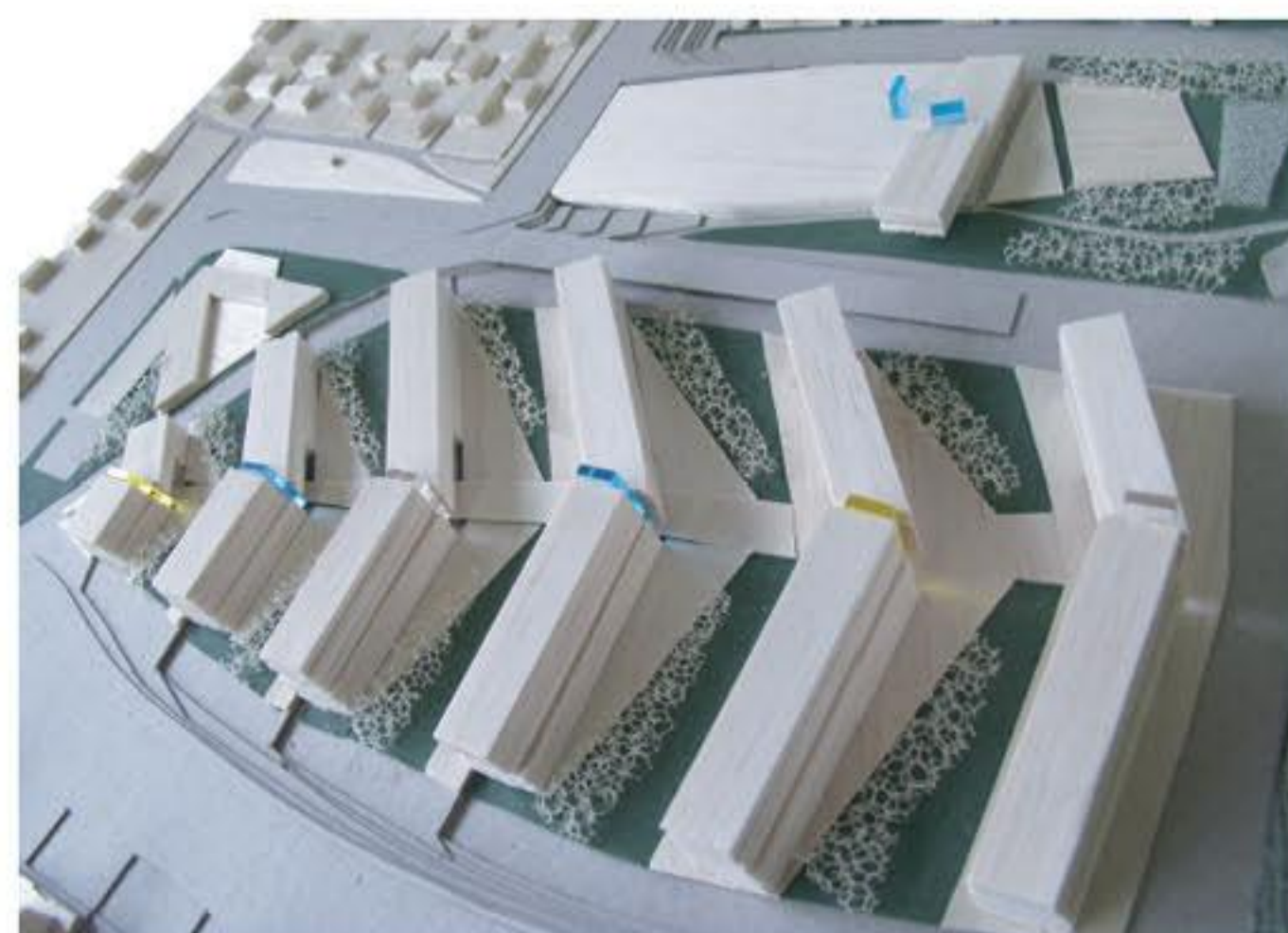
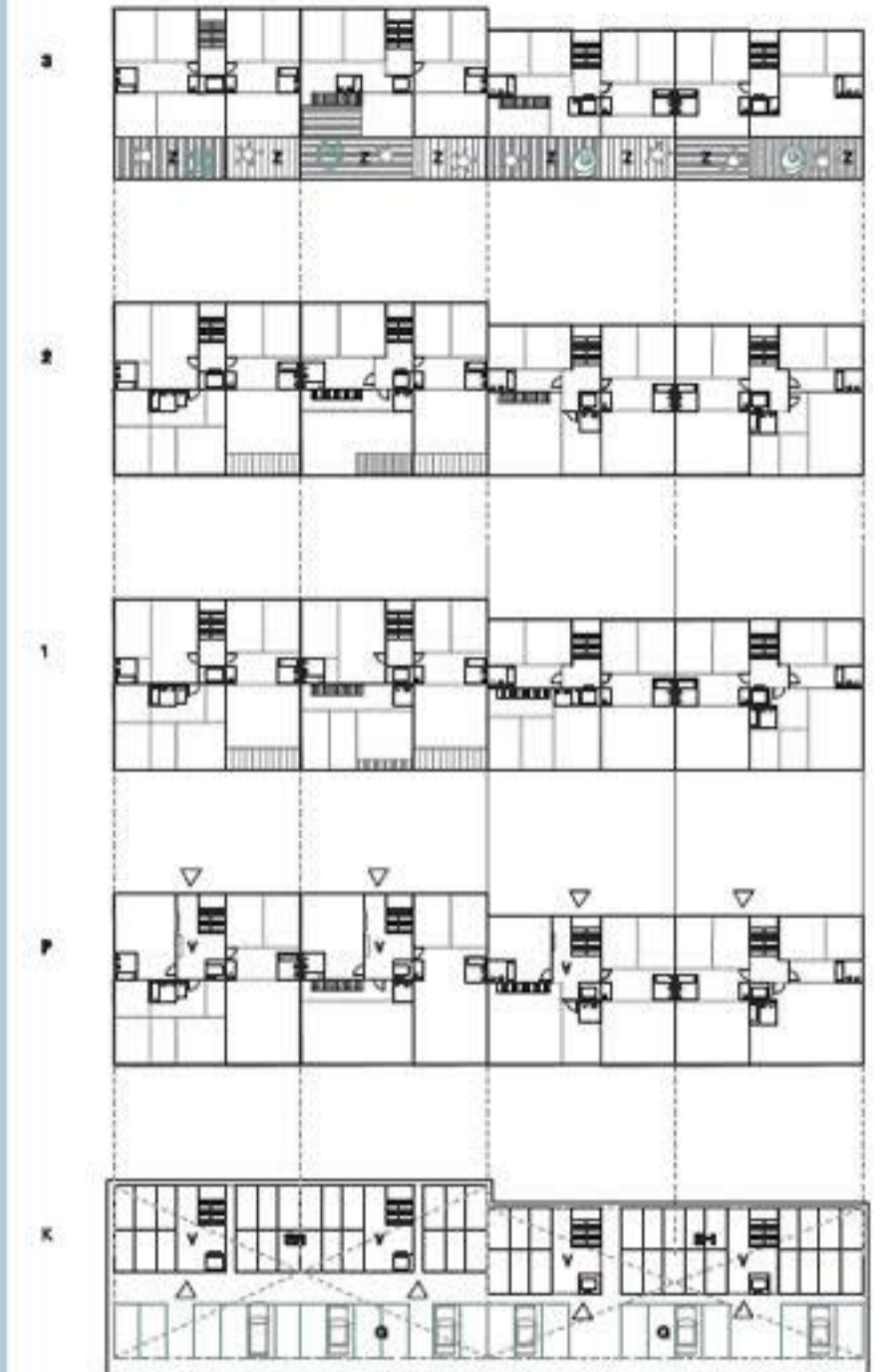
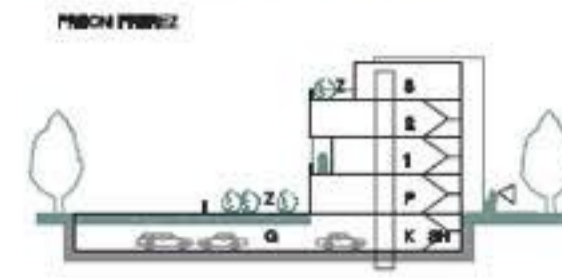
VEČSTANOVANJSKI BLOK TIP 3 M 1:500



VEČSTANOVANJSKA VRSTNA HIŠA TIP 1 M 1:500



VEČSTANOVANJSKA VRSTNA HIŠA TIP 2 M 1:500

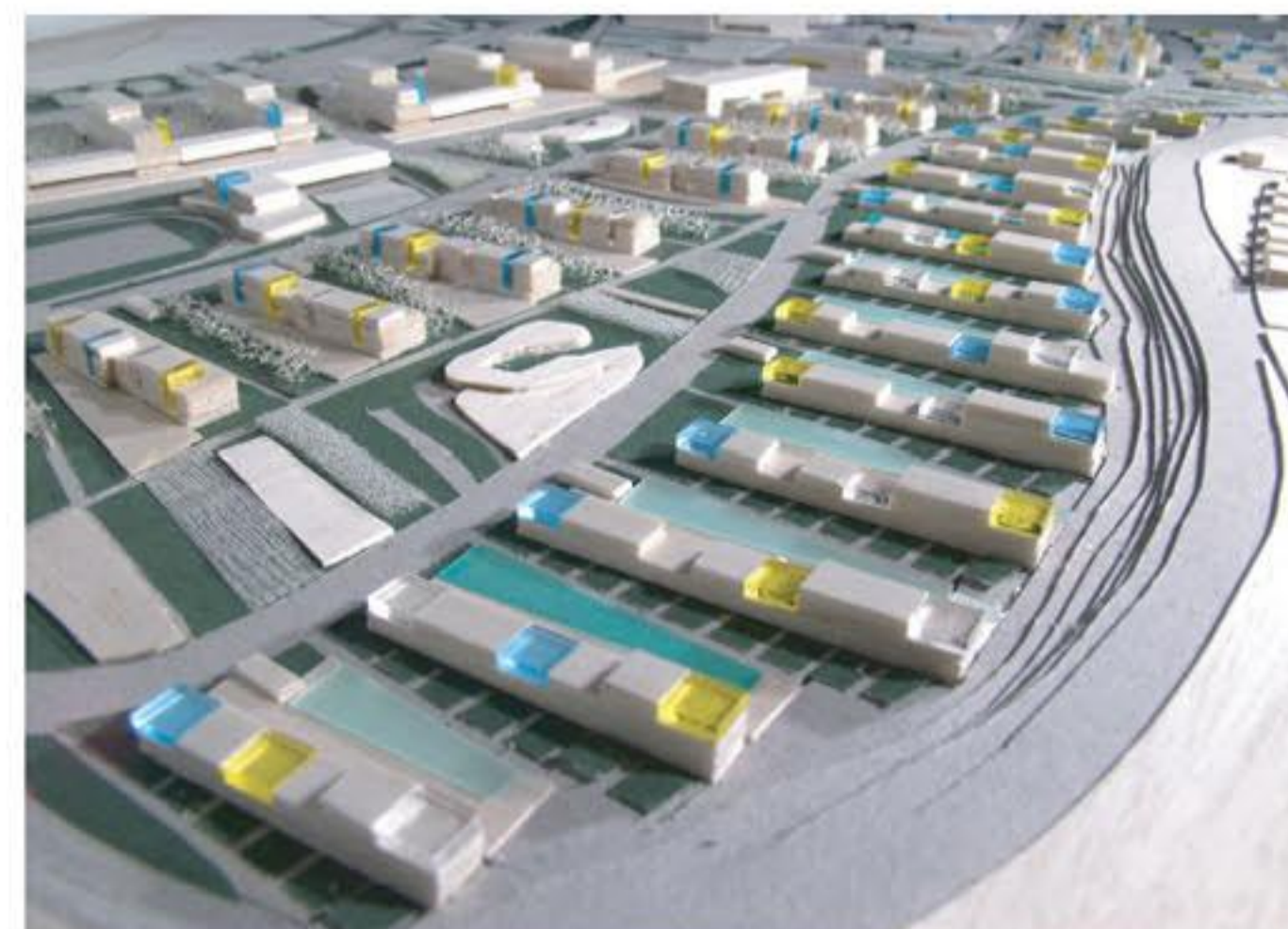


Severna vrata

Severna vrata oz. stanovanjska soseska se nahajajo v območju prvega traka pozidave med Celovško cesto ter glavno lokalno vzdolžno cesto Novih Stanežič.

Zasnovana je gosto poseljena visoka pozidava vertikalnega gabarita od K+P+3 (in 5) do K+P+10 (in 8), ki se terasato steka v lokalno središče novega naselja. Višinski gabariti naraščajo proti SZ tj. v smeri proti novemu lokalnemu središču.

Soseska predvideva preplet socialne stanovanjske tipologije (TIP 3) s trgovsko in poslovno dejavnostjo. V delu kjer zazidava prekriva območje gramoznice se izvede ena (do dve) kletna etaža, z urejenim parkiranjem za stanovalce oz. za zaposlene. Dostopi so urejeni iz glavne vzdolžne lokalne ceste, po servisni napajalni cesti vzdolž Celovške ceste in v nivoju novega naselja.



Južna soseska

Stanovanjska soseska S1 – TIP 1 – je locirana v območju četrtega traka pozidave naselja vzdolž južnega roba novega naselja, ki meji na vasi Guncje, Dvor in Stanežiče.

Pozidava je zasnovana prečno trakasto oz. kot vrstna večstanovanjska hiša. Višinski gabariti posnemajo merilo vaške tipologije in sicer so predvideni od K+P do K+P+2 ter naraščajo proti vadem. S tem je dosežen terasasti višinski prehod na koto obstoječih naselij. Po dva prečna traka vrstnih hiš imata urejeno skupno kletno etažo s parkiranjem stanovalcev ter pomožnimi prostori.

Vmesni trak

Stanovanjska soseska S2 – TIP 2 – je locirana v območju tretjega traka pozidave naselja in meji na drugi pas z izobraževalnim programom ter betri stanovanjski pas. Pozidava je zasnovana prečno trakasto oz. v smislu stanovanjskih blokov. Višinski gabariti vzdolž vse soseske enoten K+P+3 in umirja ritem goste mestne poselitve ob Celovški cesti na manjše vaško merilo. Vsak prečni niz stanovanjskega bloka ima skupno kletno etažo z urejenim parkiranjem za stanovalce s pomožnimi prostori.

