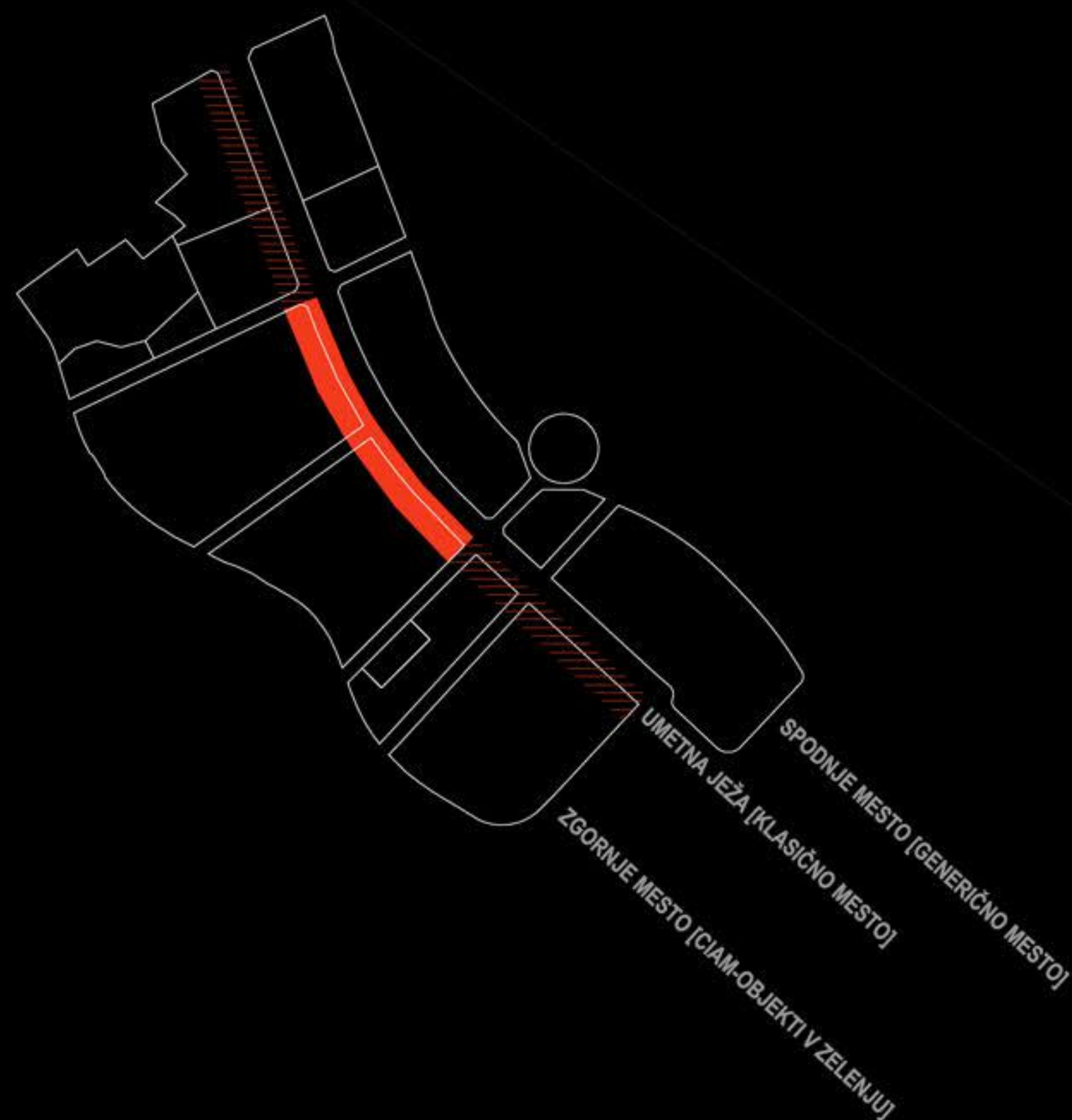


NOVE STANEŽIČE

URBANISTIČNI KONCEPT, 3D PRIKAZI



URBANISTIČNI KONCEPT NOVEGA NASELJA

Naselje združuje ambiente več tipov urbanističnega načrtovanja, kar mu daje določen historični pridih, čeprav gre za popolnoma novo naselje. Če je za osrednjo hrbtenico ob "umetni ježi" značilen ambient klasičnega mesta z robno zazidavo ob mestnem bulvarju in z lokali v pritličju in z živahnim urbanim utripom, so za stanovanjski del na zgornjem platoju ("zgornje mesto") značilni dobro osončeni objekti v zelenju, brez motornega prometa po vzorih CIAM-a, za centralni del na spodnjem platoju ("spodnje mesto") pa elementi tako imenovanega "generičnega mesta". V novem naselju gre tako za mesto v malem ne samo po raznovrstnosti dejavnosti in arhitekture temveč tudi za raznovrstnost urbanistične tipologije, ki je uporabljena v skladu s programom, ki mu posamezna urbanistična tipologija daje večji poudarek.



OSREDNJI BULVAR Z ŽIVIM URBANIM PARTERJEM



BULVAR MED CENTRALNIM DELOM IN STANOVANJSKIMI PLATOJI



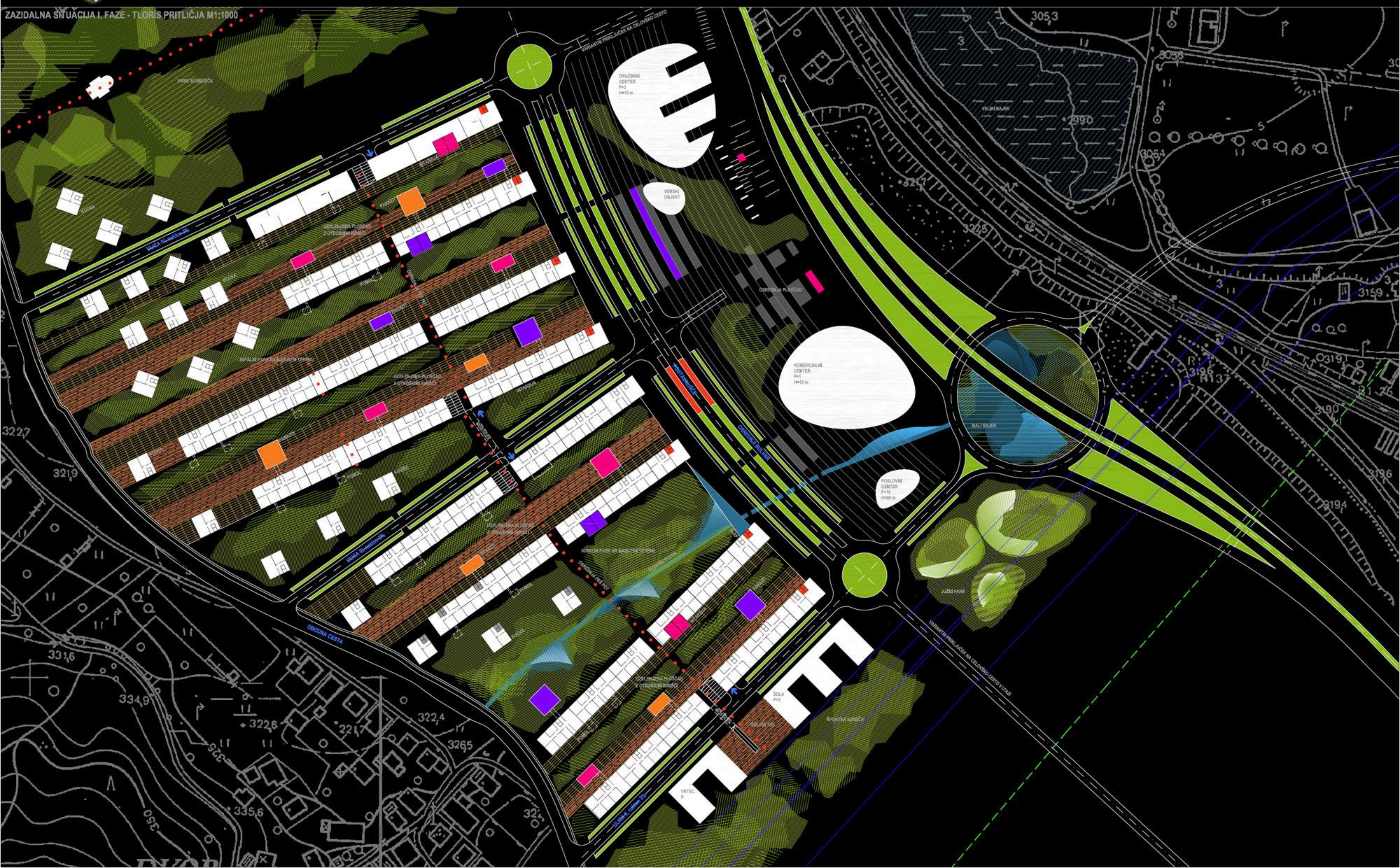
NOVE STANEŽIČE

ZAZIDALNA SITUACIJA I. FAZE - TIPIČNA ETAŽA M1:1000



NOVE STANEŽIČE

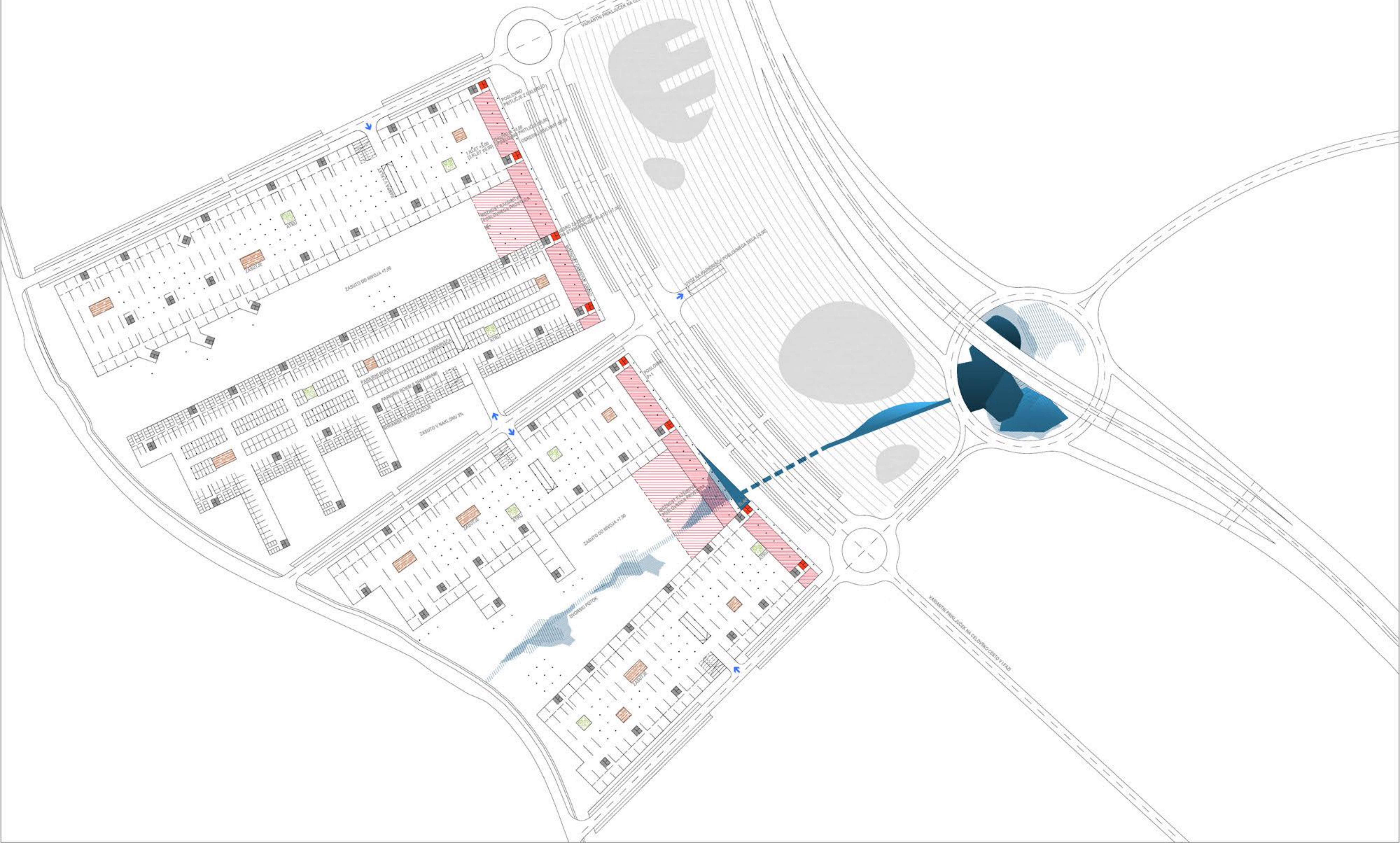
ZAZIDALNA SITUACIJA I. FAZE - TLOVIS PRITLIČIJA M1:1000



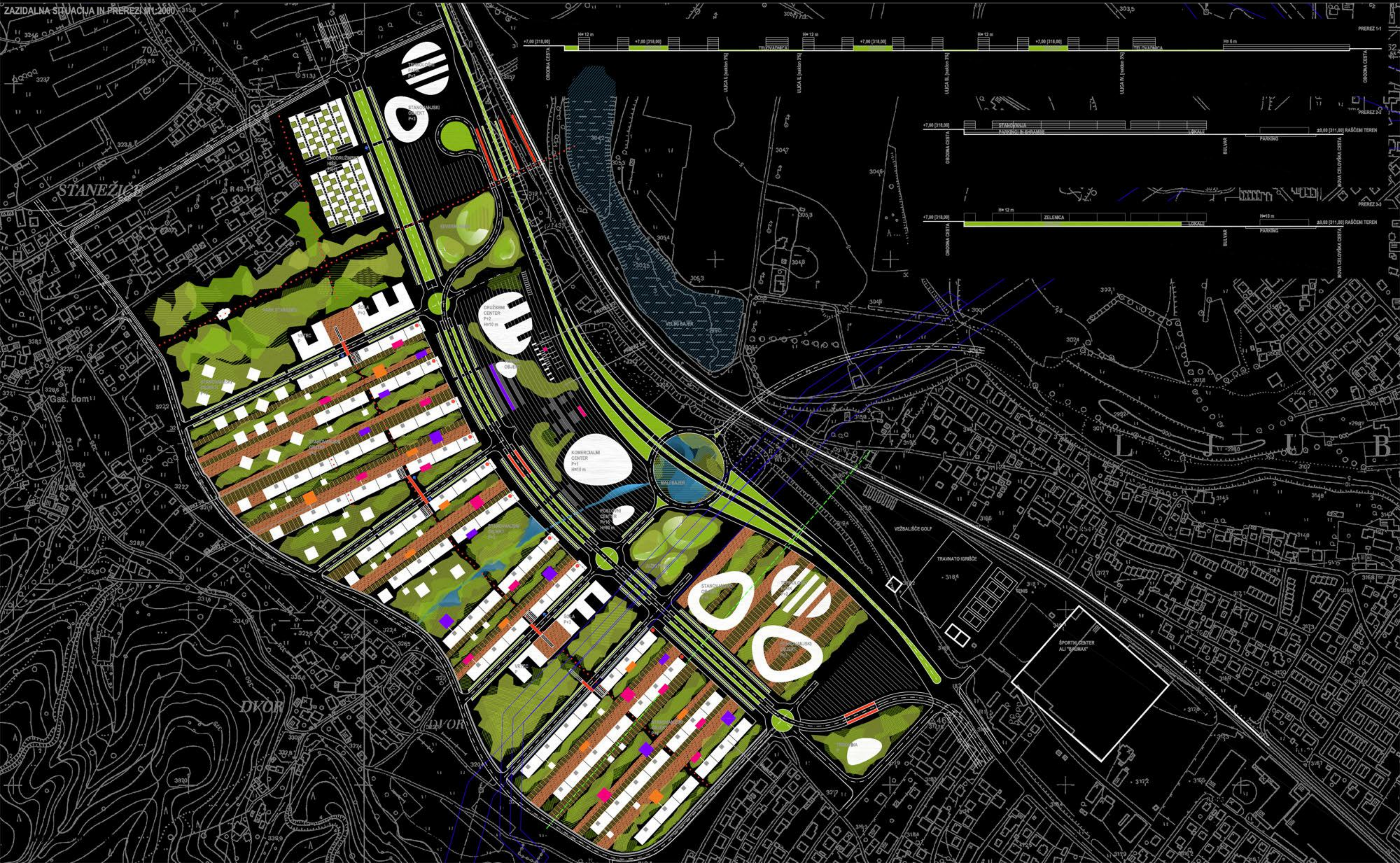
NOVE STANEŽIČE



ZAZIDALNA SITUACIJA I. FAZE - KLET M1:1000

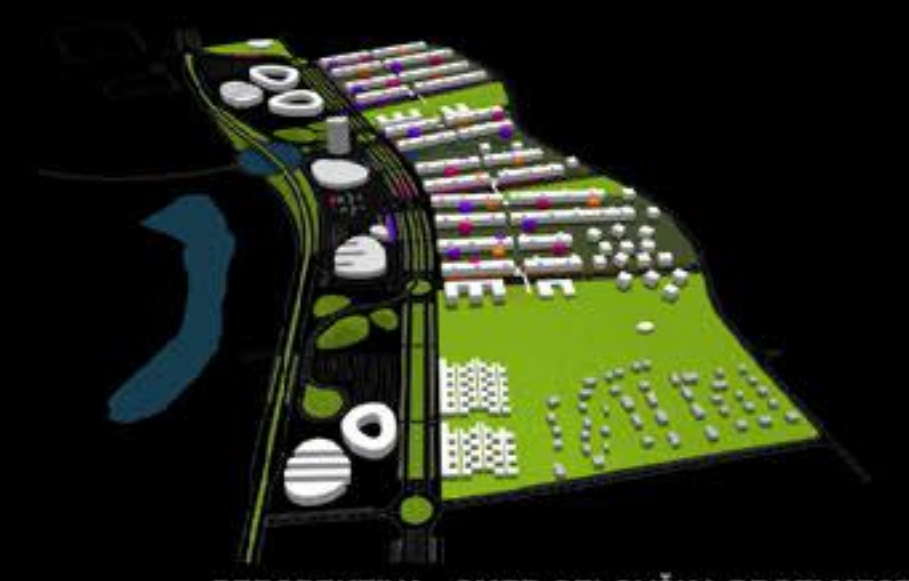
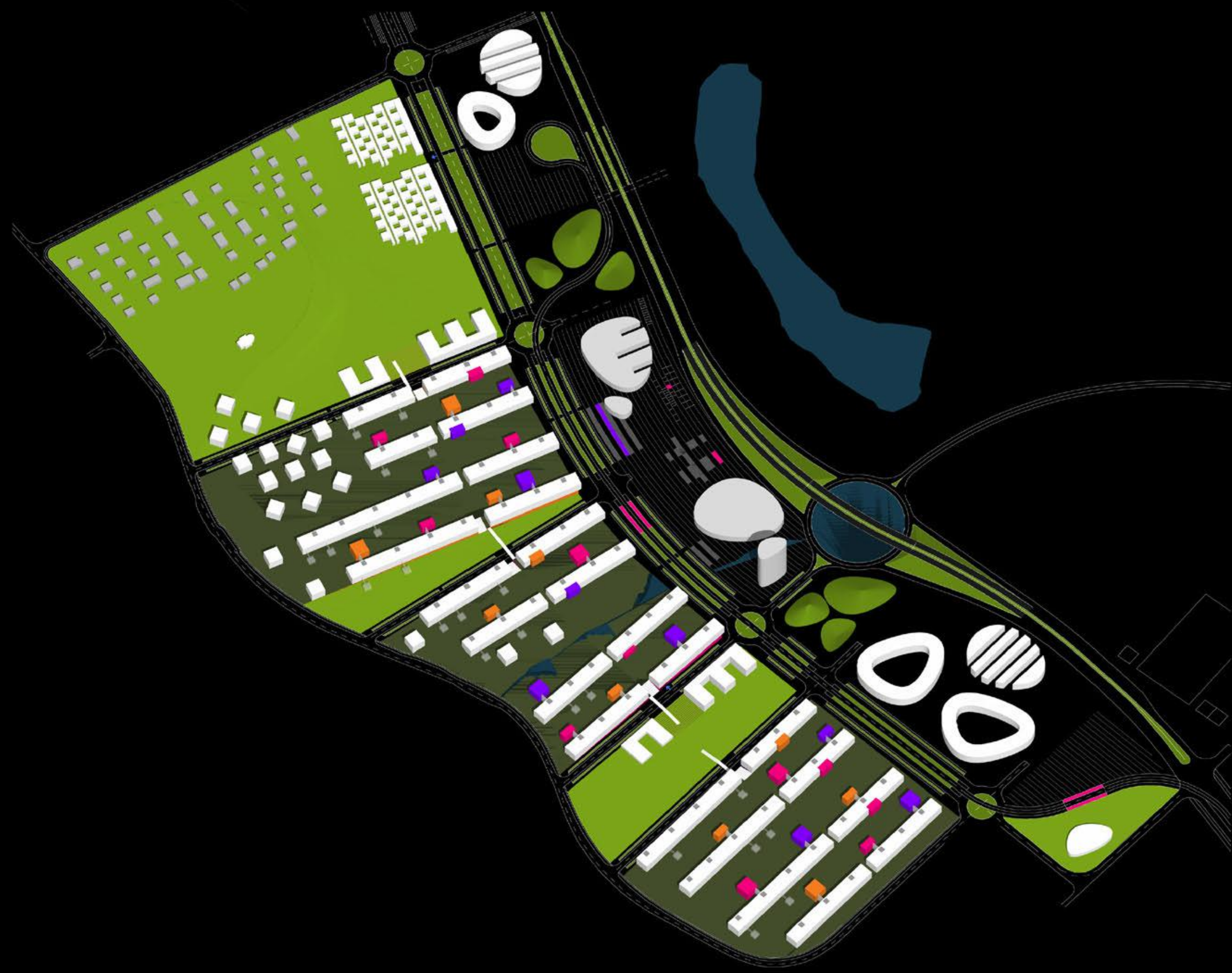


NOVE STANEŽIČE



NOVE STANEŽIČE

3D PRIKAZI CELOTNEGA NASELJA



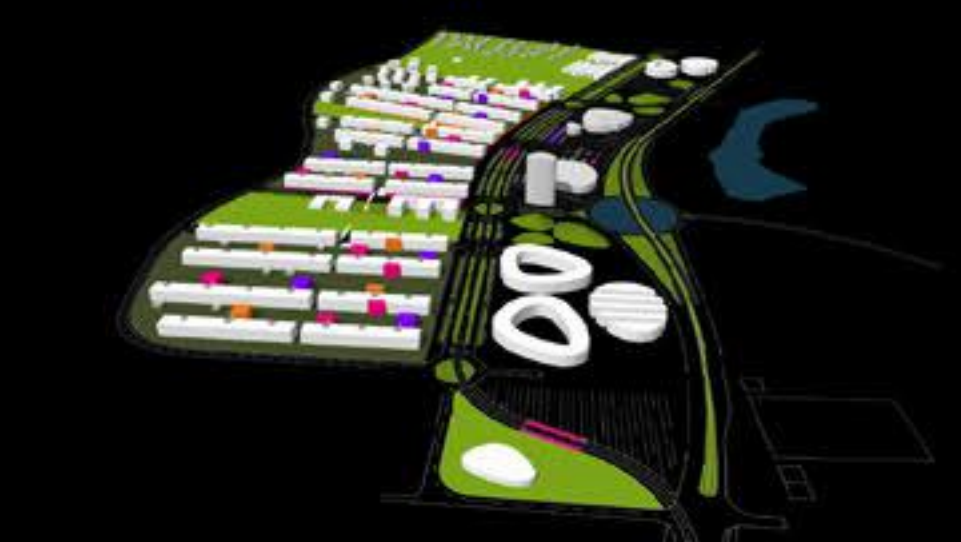
PERSPEKTIVA - SMER CELOVŠKA PROTI MESTU



PERSPEKTIVA - Z VZHODA



PERSPEKTIVA - S SEVERA



PERSPEKTIVA - SMER CELOVŠKA IZ MESTA

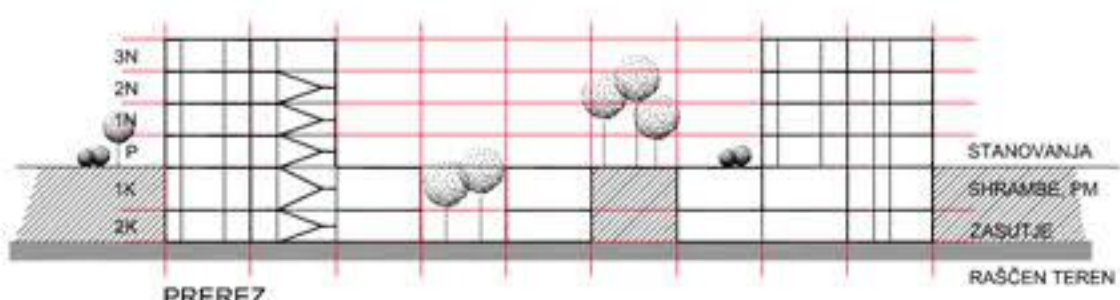
AKSONOMETRIJA - POGLED PROTI SEVERU - M1:2000



NOVE STANEŽIČE

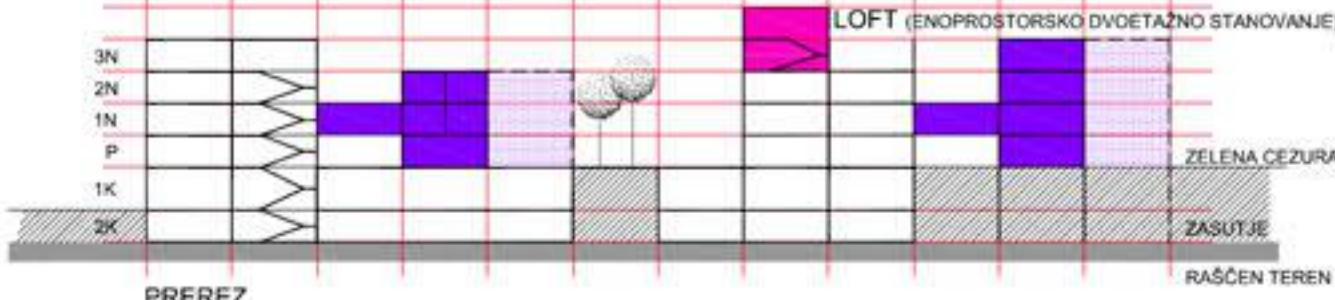
TIPOLOGIJA OBJEKTOV M 1:500

LINIJA

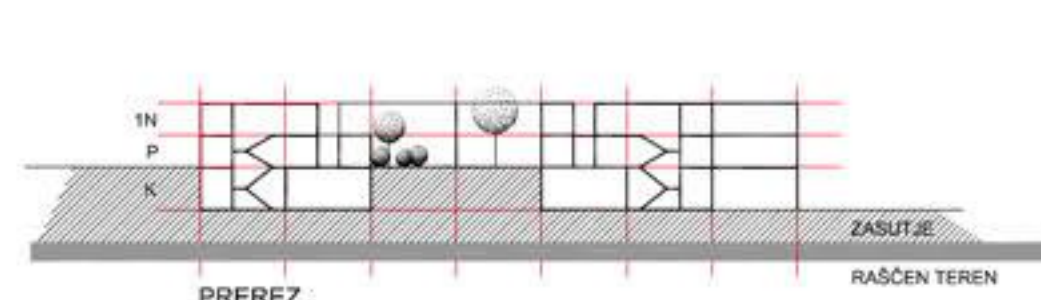


PARAZIT / POMOL / INTARZIJA / KOCKA/ LOFT

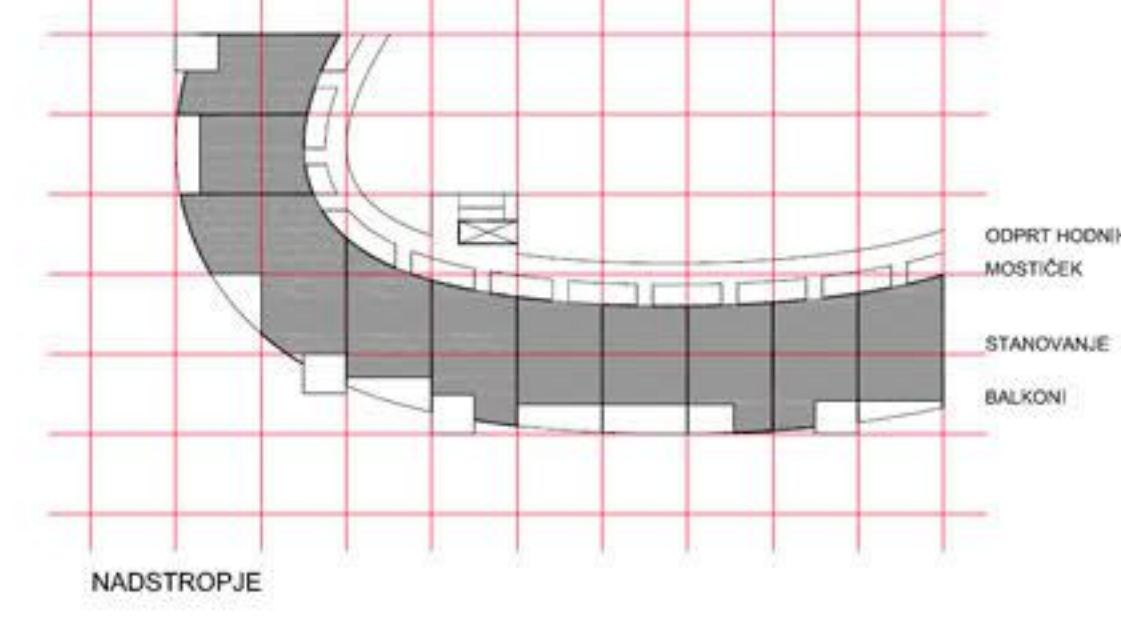
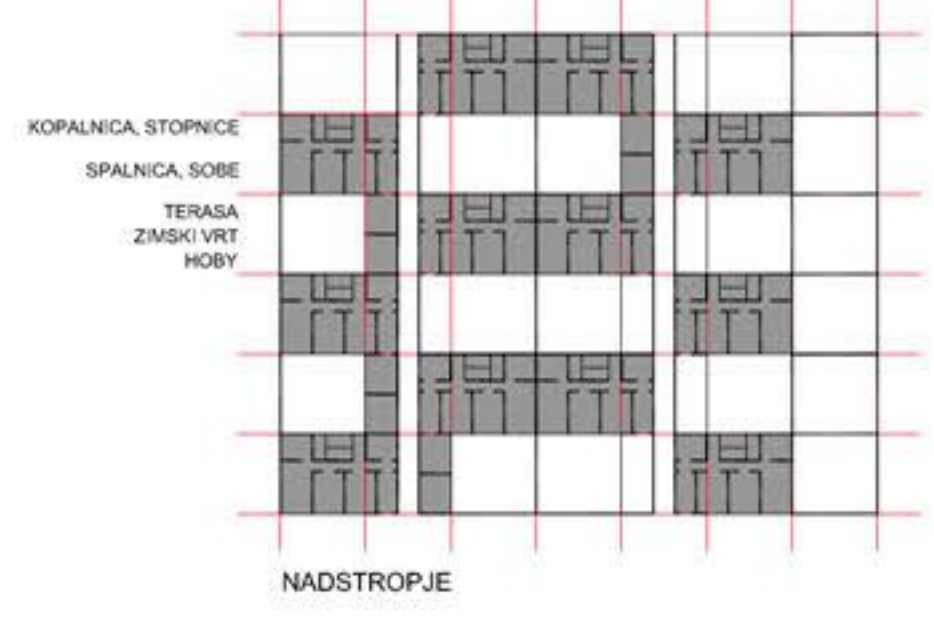
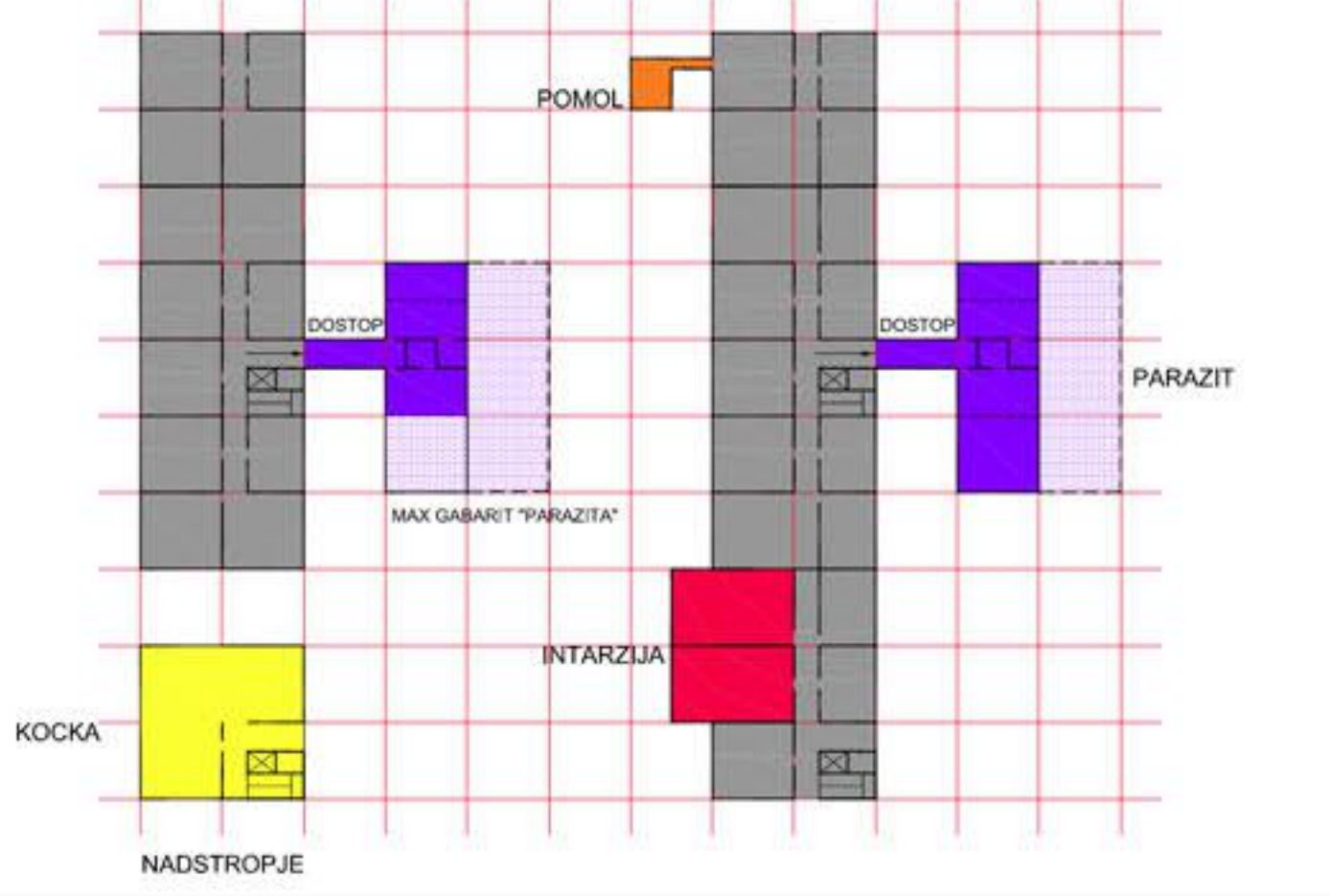
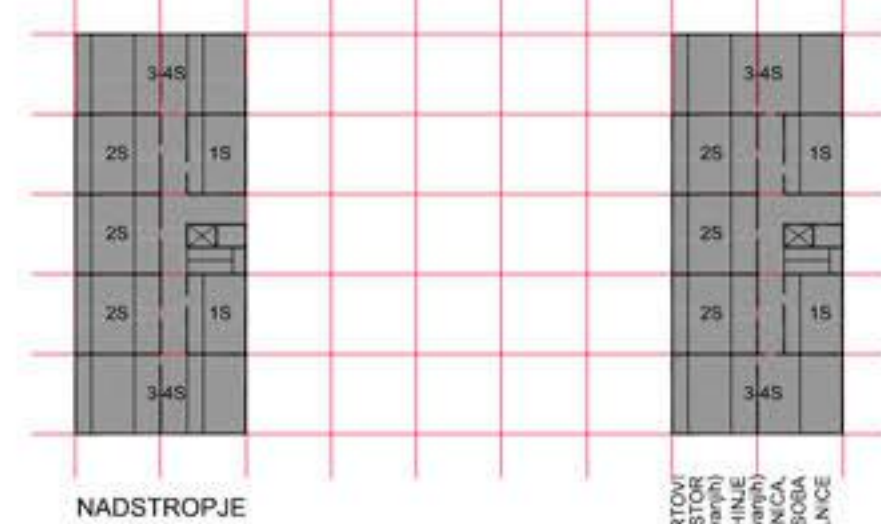
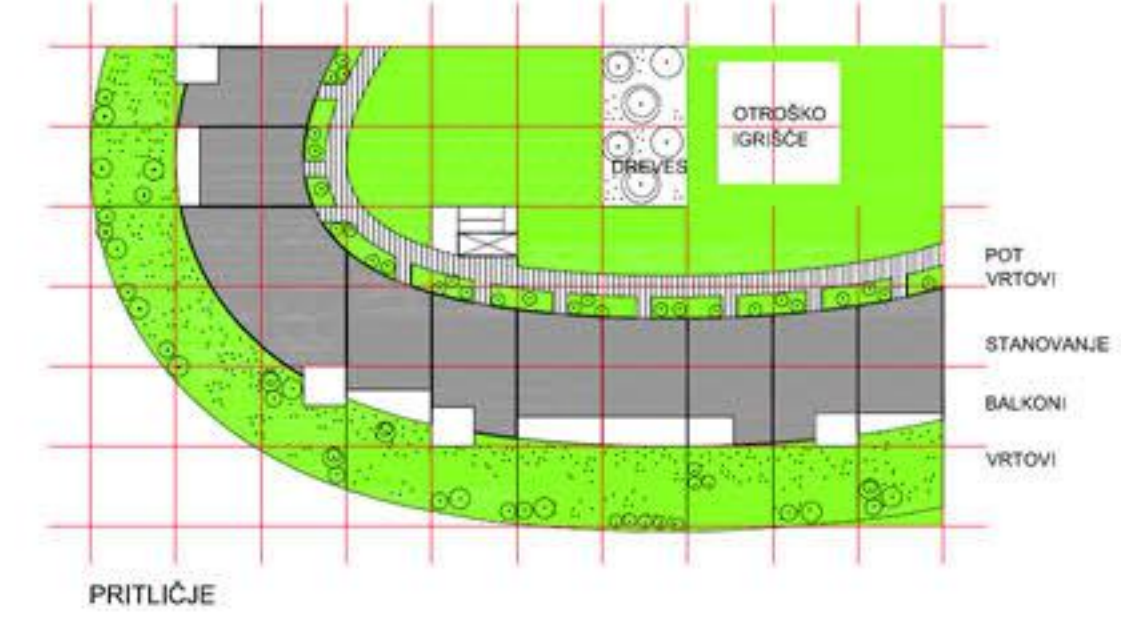
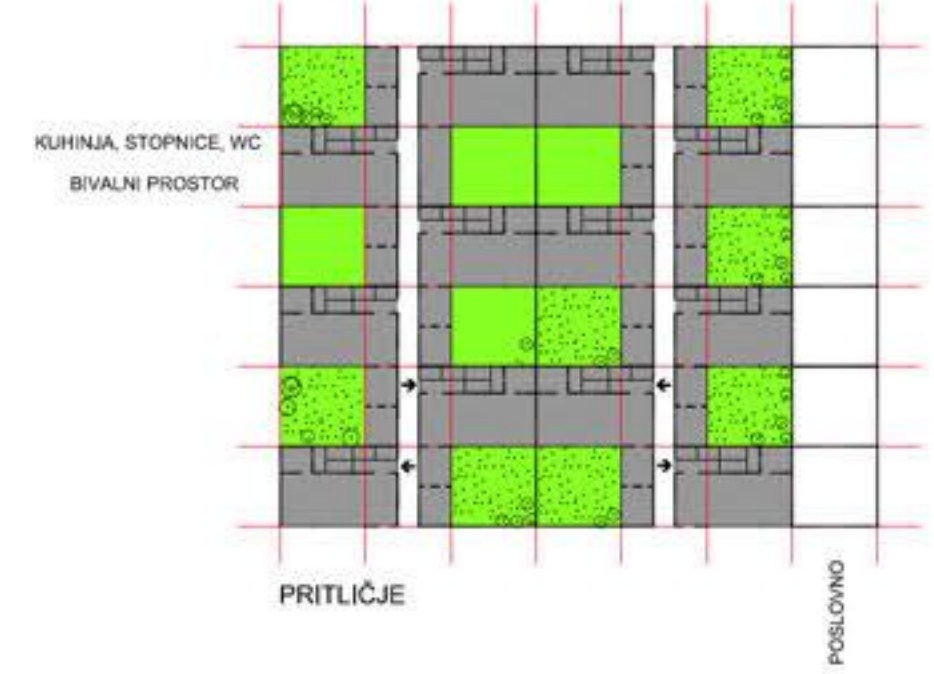
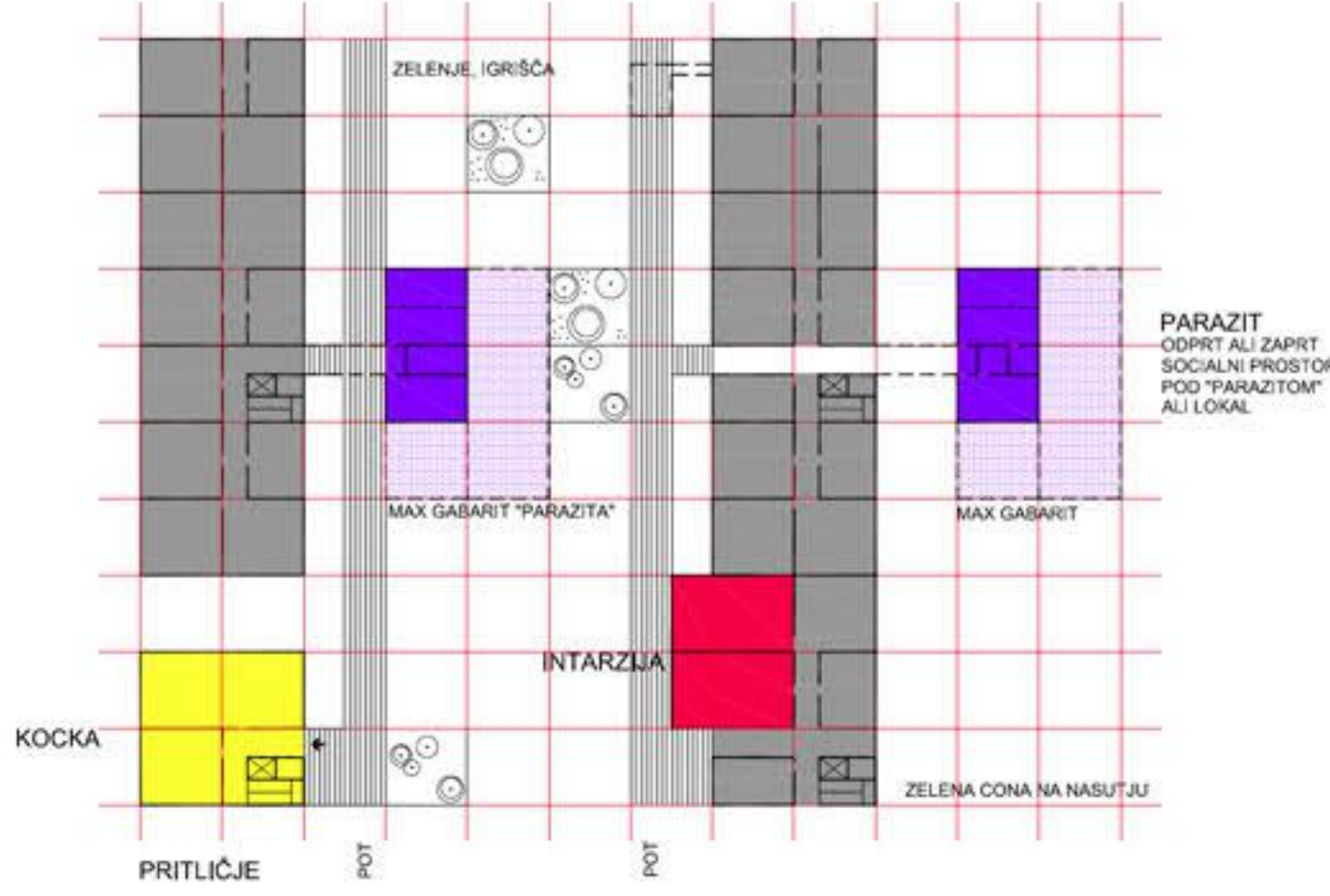
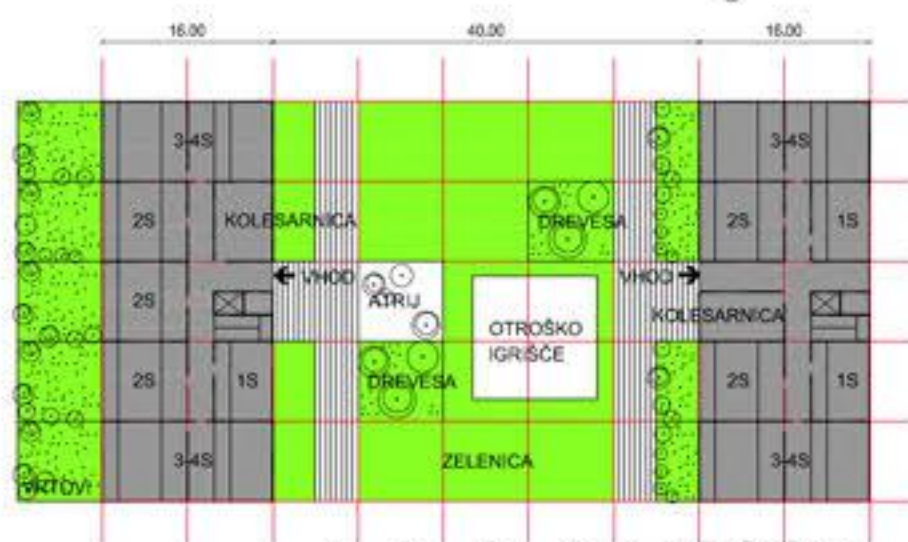
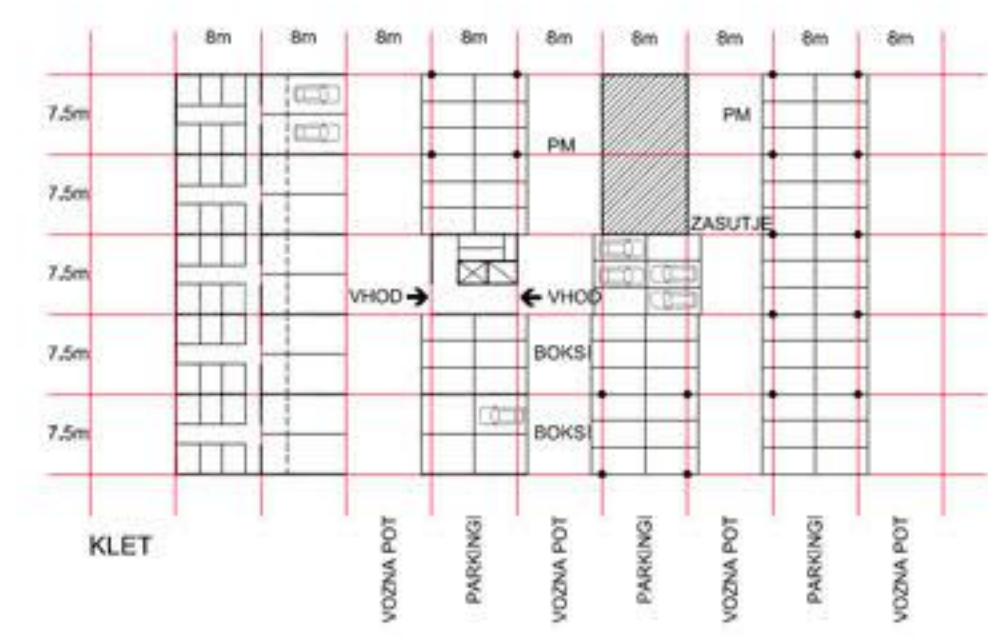
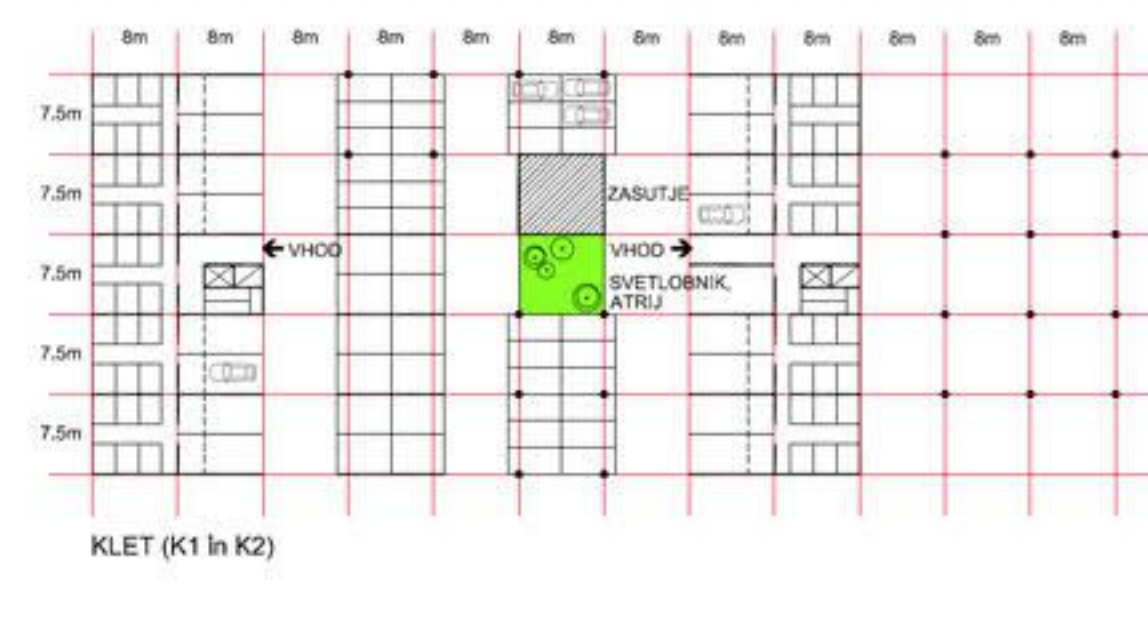
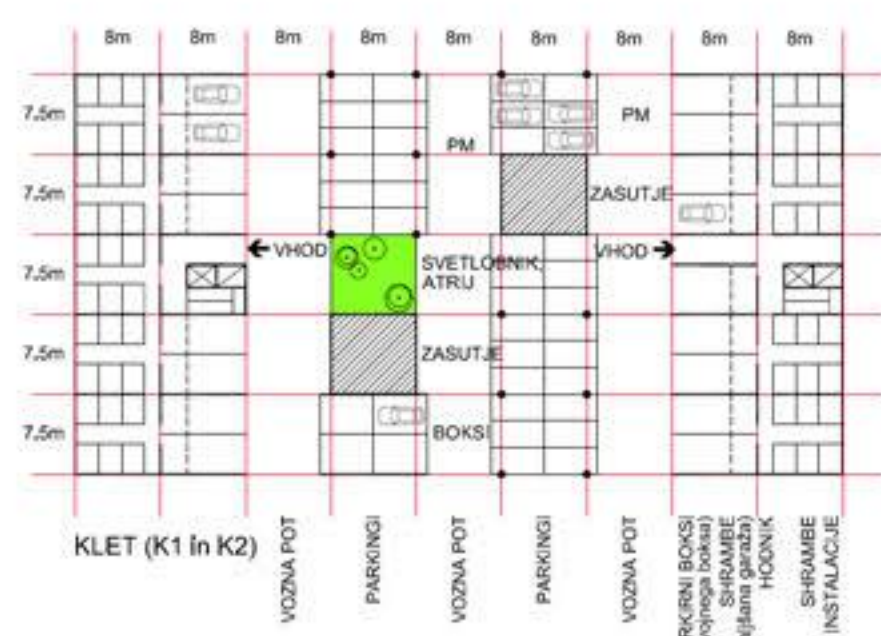
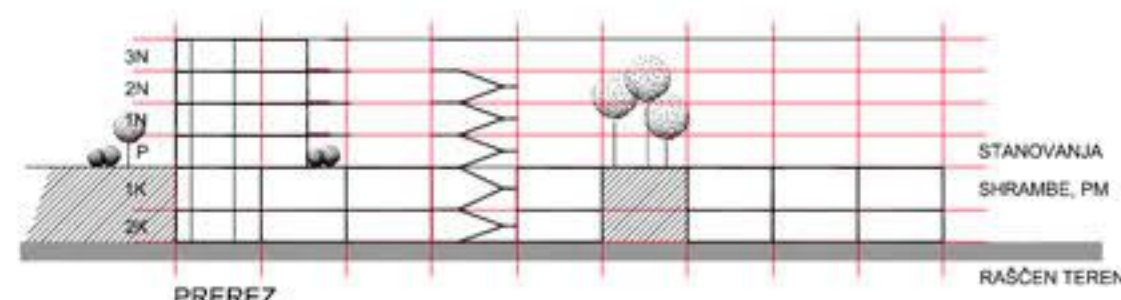
(INTEGRIRANA RAZNOLIKOST, UNIKATNA ARHITEKTURA, POŽIVITEV, AKCENTI)



RASTER



KRIVULJE



BALKONI, LOŽE, ZIMSKI VRTOVI
BIVALNI PROSTOR
(separirane v manjših stanovanjih)
(lokalne v manjših stanovanjih)
WC, KOPALNICA, UTILITY, PREDSOBA
SPALNICE