



zahodna in severna fasada objekta uprave in delavnic 1:250



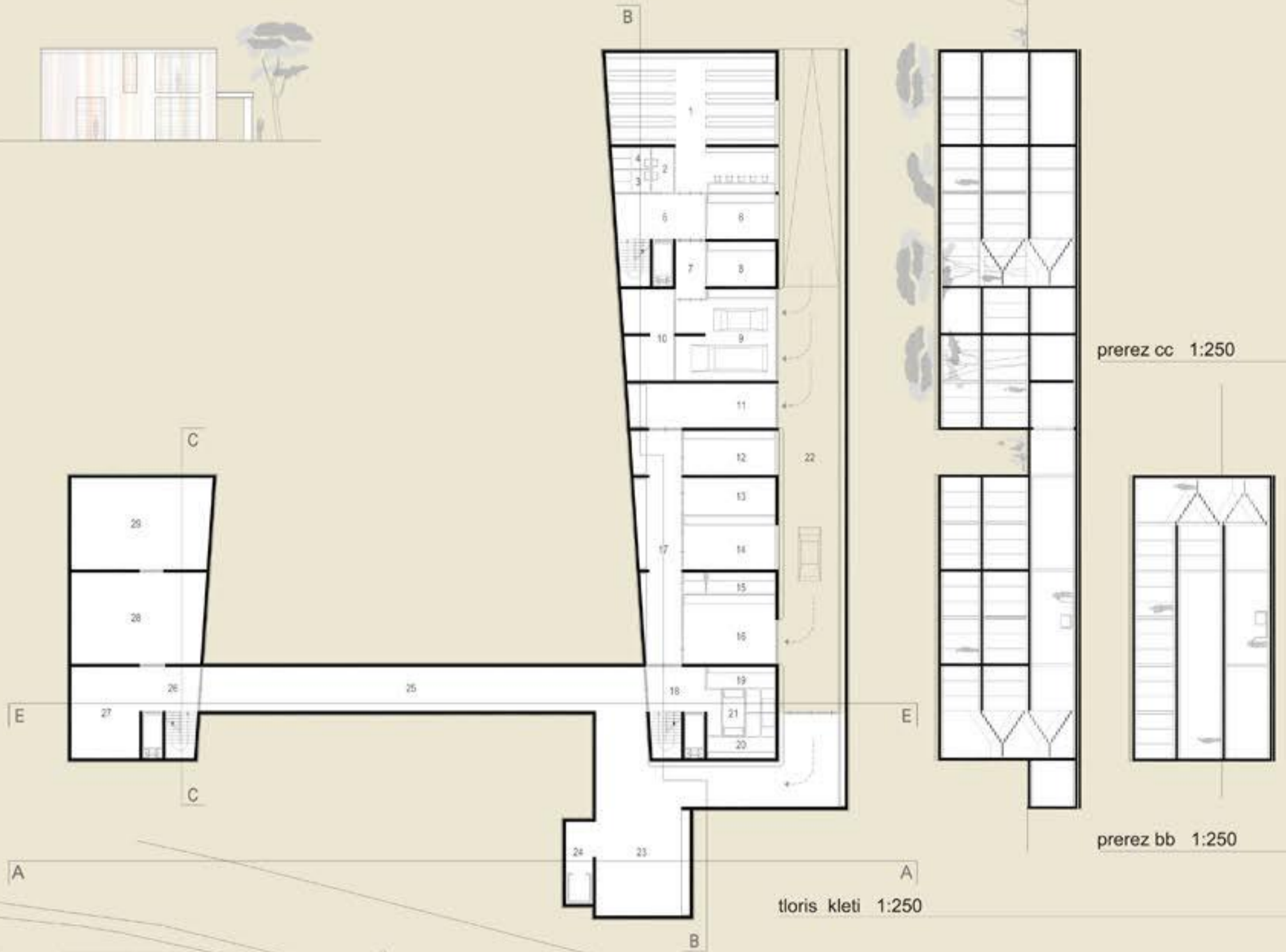
vzhodna fasada objekta uprave in delavnic 1:250



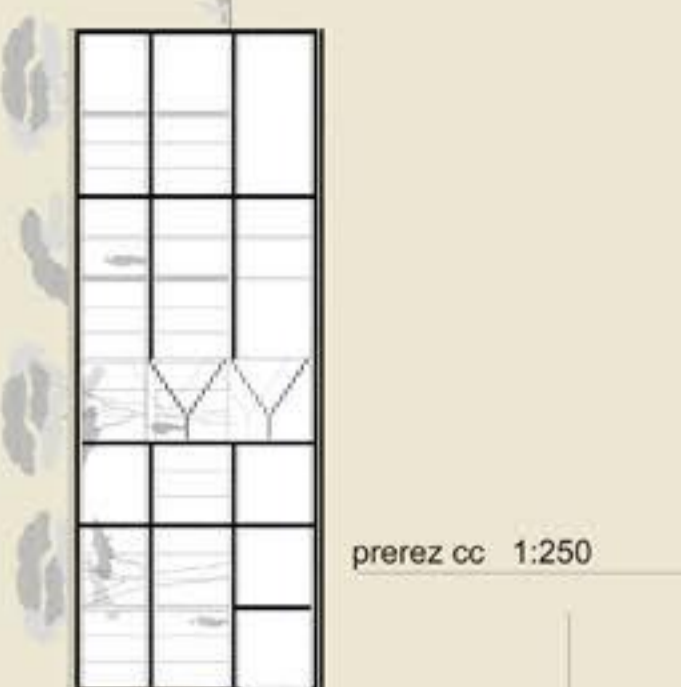
vzhodna in južna fasada objekta dvorane 1:250



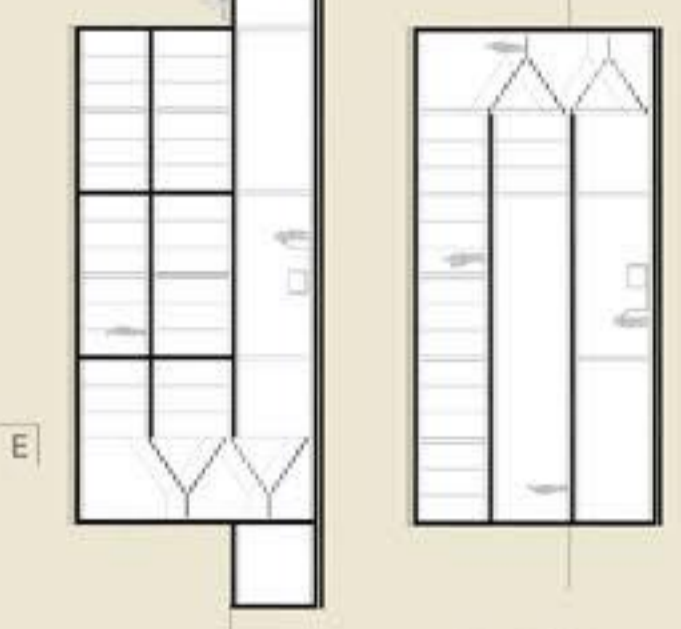
zahodna in severna fasada objekta dvorane 1:250



tloris kleti 1:250



prerez cc 1:250



prerez bb 1:250

- KLET**
1. avdio, video dokumentacija, studio
  2. predprostor sanitarij
  3. moške sanitarije
  4. ženske sanitarije
  5. avla s stopniščem in tovornim dvigalom
  6. prostor za čistilko
  7. hodnik
  8. prostor za hišnika
  9. garaža
  10. strojne inštalacije in kuhinica
  11. vhodni depo
  12. fotodokumentiranje
  13. prostor za skladiščenje materiala
  14. grobo čiščenje in pranje
  15. kemikalije
  16. vhodni depo
  17. skladiščni hodnik
  18. avla s stopniščem in tovornim dvigalom
  19. moška garderoba s tušem in sanitarijami
  20. ženska garderoba s tušem in sanitarijami
  21. čistilka
  22. uvozna klančina
  23. skladišče
  24. dvigalo
  25. podzemni vezni hodnik
  26. avla s stopniščem in tovornim dvigalom
  27. skladišče
  28. skladišče
  29. skladišče

- PRITLIČJE**
1. pisarna ravnatelja
  2. pisarna tajništva
  3. pisarna knjigovodstva in računovodstva
  4. arhiv
  5. hodnik uprave
  6. hodnik
  7. avla s stopniščem in tovornim dvigalom
  8. moške sanitarije
  9. ženske sanitarije
  10. čitalnica
  11. knjižnica
  12. delavnica za les-vhodni prostor
  13. delavnica za les-lesnocoedelovalni prostor
  14. delavnica za les-lakirnica
  15. delavnica za les-peskalnica
  16. delavnica za les-fina obdelava s prostorom za požarilo
  17. delavnica za les-pisarna z računalniško opremo
  18. avla s stopniščem in tovornim dvigalom
  19. sanitarije
  20. čajnica s knjižnico in sejno sobo
  21. ženske sanitarije-dostop od zunaj
  22. moške sanitarije-dostop od zunaj
  23. sanitarije za invalide-dostop od zunaj
  24. zunanja kuhinja-catering
  25. pisarna kustosa
  26. avla s stopniščem in tovornim dvigalom
  27. razstavljeni prostor
  28. vhodna avla s stopniščem
  29. pisarna receptorja
  30. avla s stopniščem in tovornim dvigalom
  31. kavarna večnamenske dvorane
  32. večnamenska dvorana
  33. pokrita parkirna mesta
  34. zastekljen razstavljeni prostor
  35. oranžerija

- I. NADSTROPJE**
1. pisarna kustosa
  2. čajna kuhinja
  3. arhiv
  4. fotokopiranje
  5. moške sanitarije
  6. ženske sanitarije
  7. avla s stopniščem in tovornim dvigalom
  8. hodnik
  9. avla s stopniščem in tovornim dvigalom
  11. delavnica za keramiko in kovino-čisti prostor
  12. delavnica za keramiko in kovino-umazani prostor
  13. delavnica za keramiko in kovino-pisarna z rač. opremo
  14. delavnica za likovno umetnost-pisarna z rač. opremo
  15. delavnica za likovno umetnost-lesena plastika
  16. delavnica za likovno umetnost-slike na platno
  17. razstavljeni prostor
  18. razstavljeni prostor-galerija
  19. hodnik z dvigalom
  20. razstavljeni prostor
  21. razstavljeni prostor
  22. avla s stopniščem in tovornim dvigalom
  23. moške sanitarije
  24. ženske sanitarije
  25. sanitarije za invalide

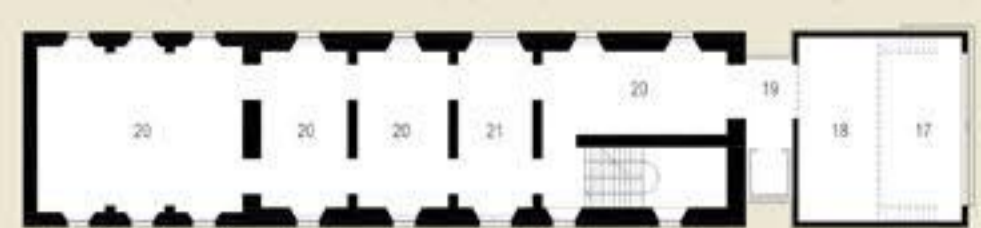
- II. NADSTROPJE**
1. razstavljeni prostor

tloris zunanje ureditve in pritličenja stavb 1:250

prerez ee 1:250



prerez aa 1:250



tloris 1. nadstropja 1:250

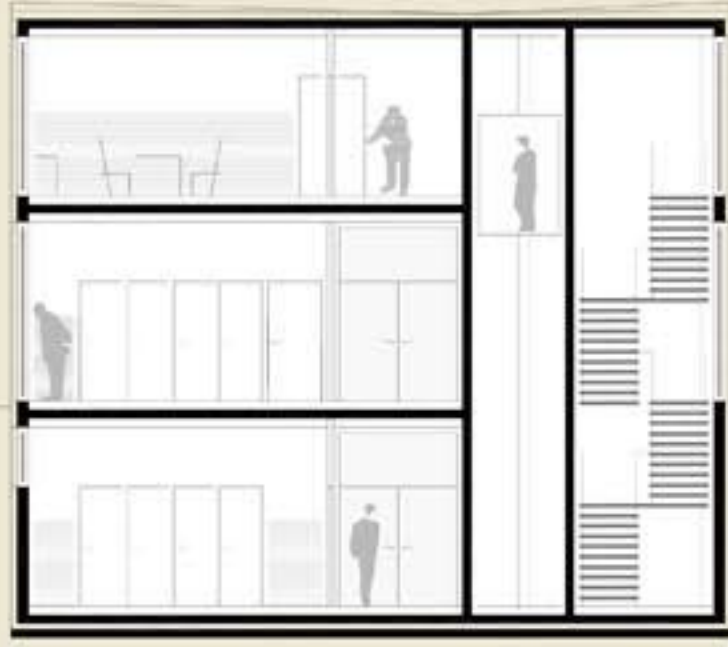


tloris 2. nadstropja 1:250

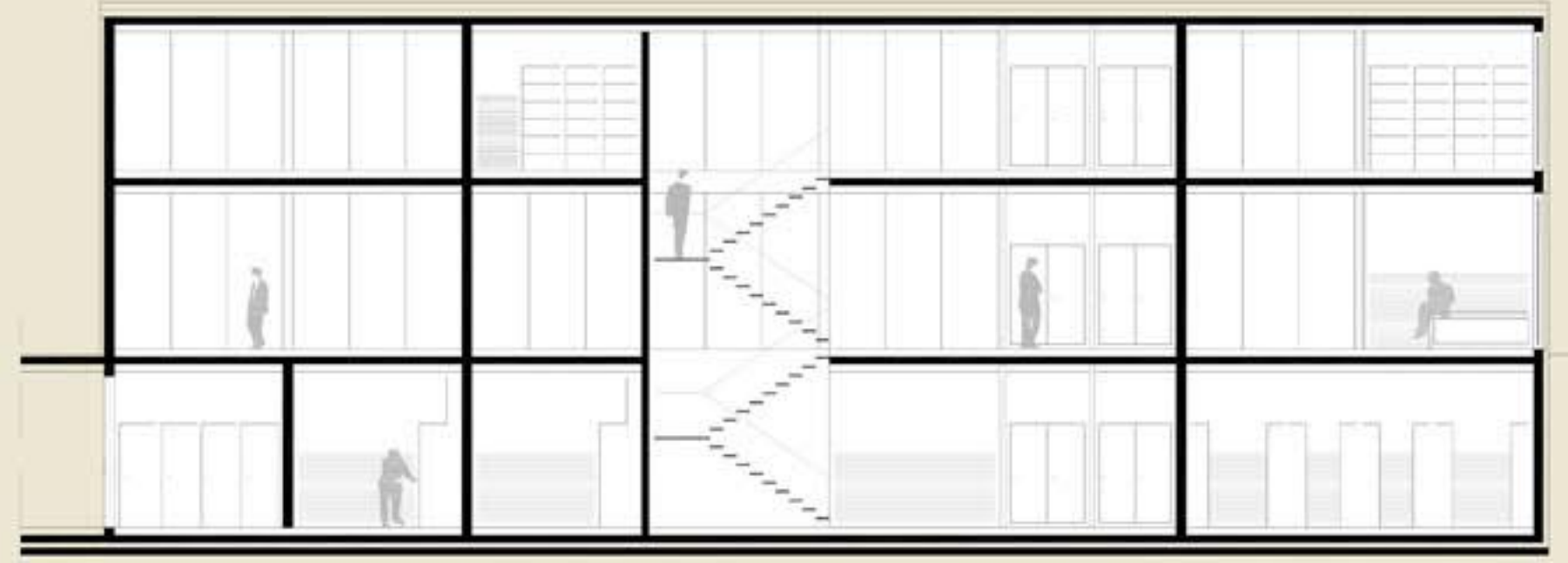


tloris 1. nadstropja 1:250

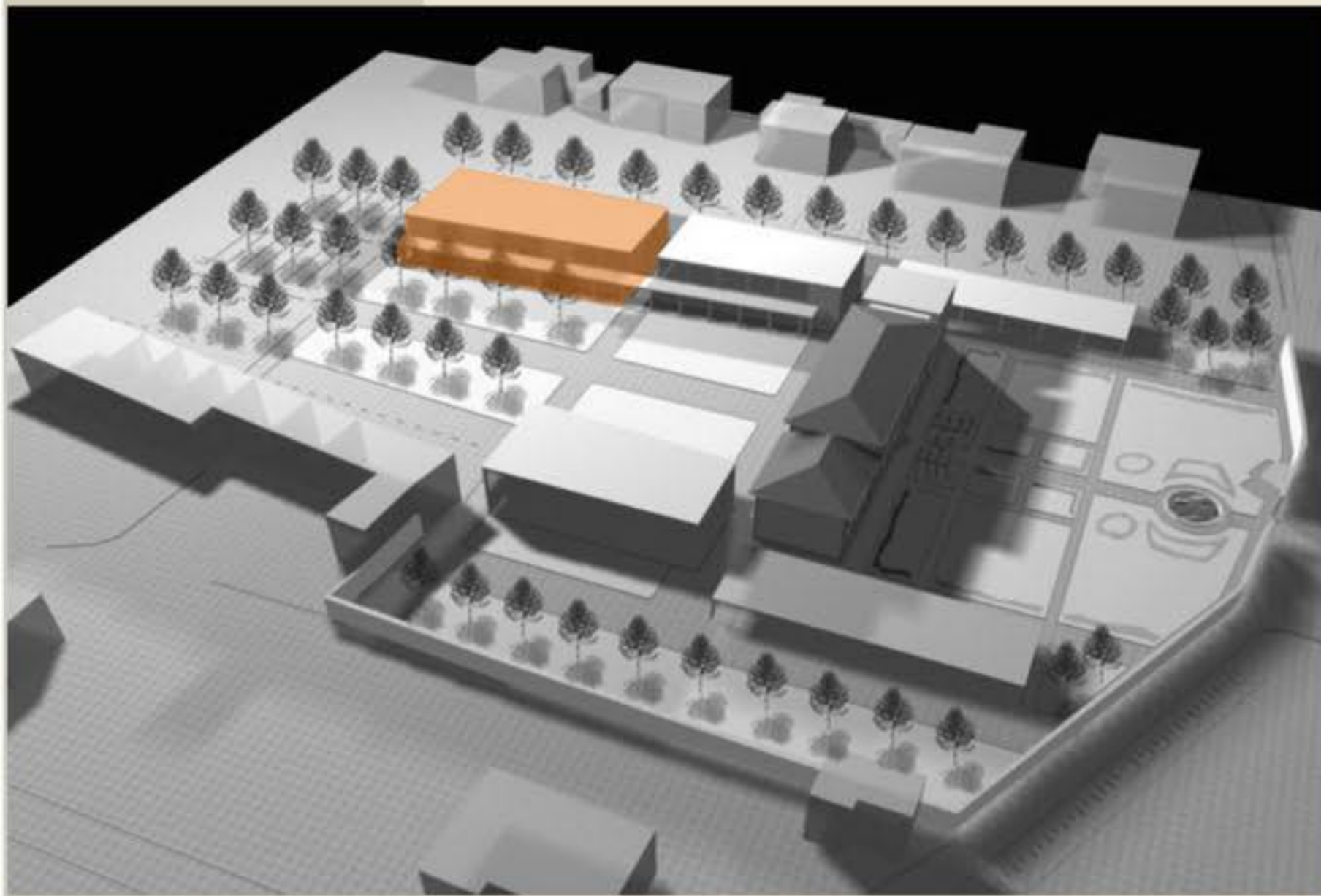




prečni prerez bb upravne stavbe 1:100



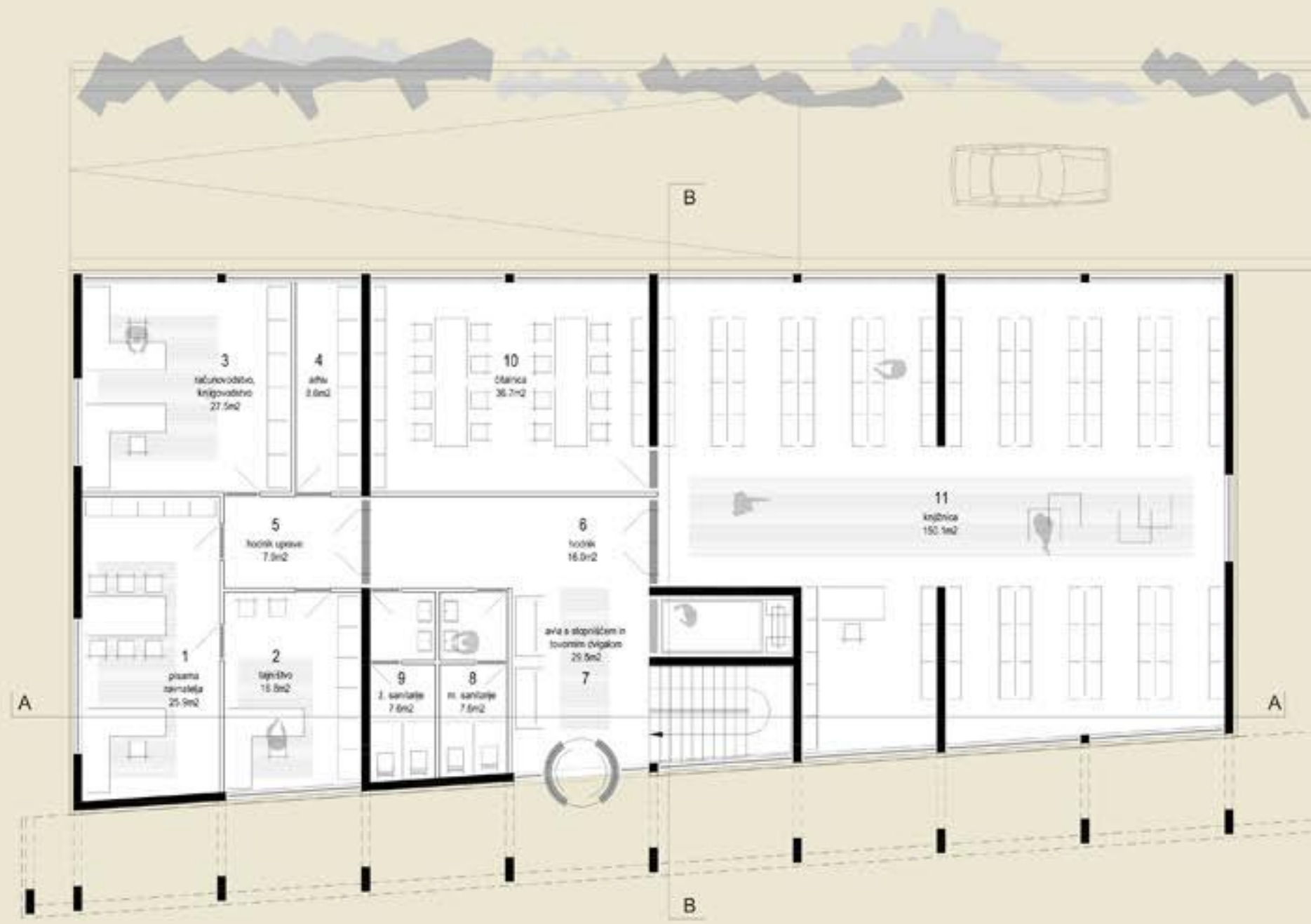
vzdolžni prerez aa upravne stavbe 1:100



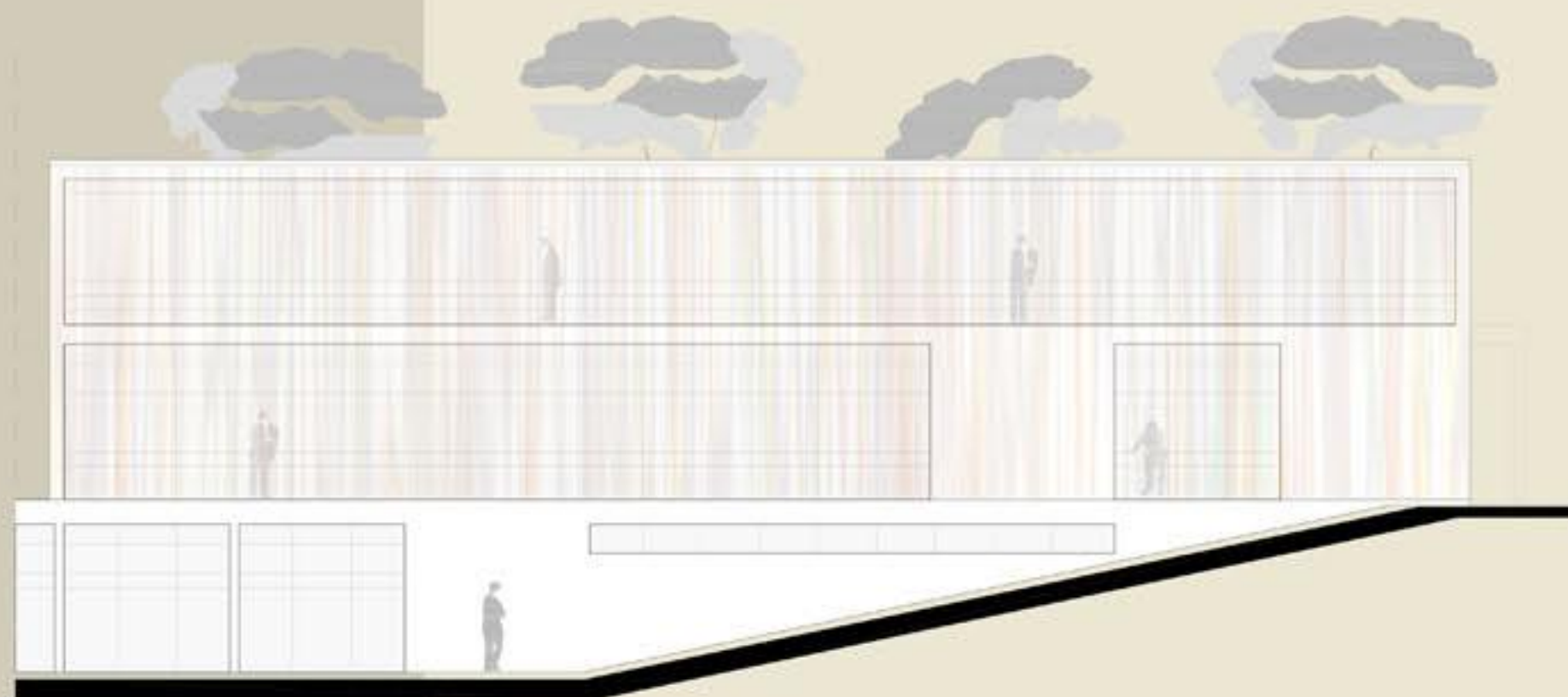
tloris nadstropja upravne stavbe 1:100



zahodna fasada upravne stavbe 1:100



tloris pritličja upravne stavbe 1:100



vzhodna fasada upravne stavbe 1:100



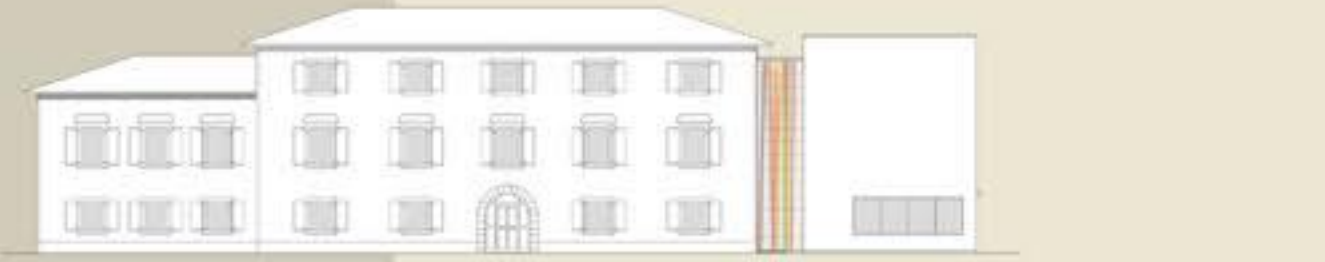
tloris kleti upravne stavbe 1:100



severna fasada upravne stavbe 1:100



severna in vzhodna fasada vile 1:250



južna fasada vile 1:250



Opis urbanistične, arhitekturne in krajinsko arhitekturne rešitve

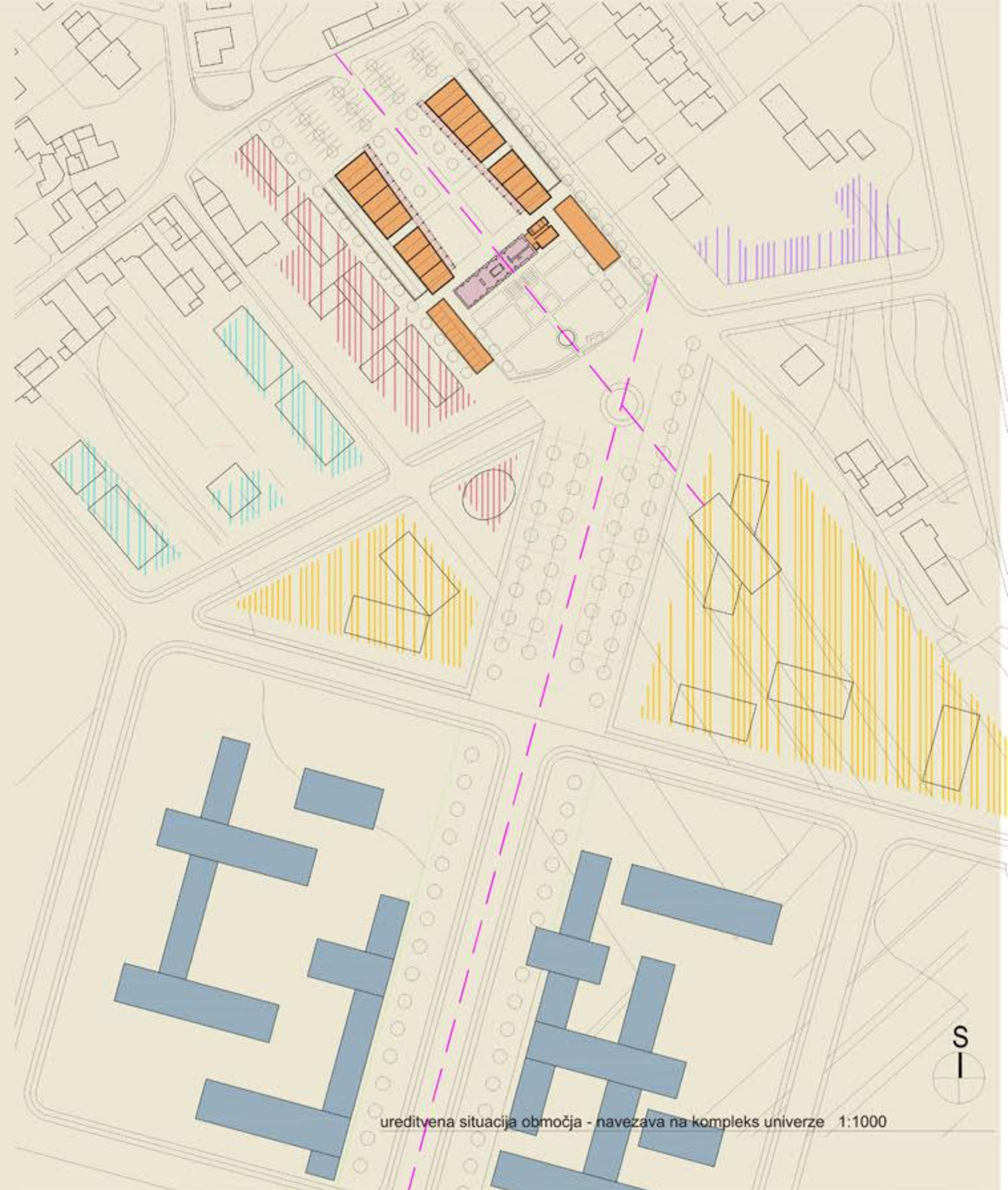
Pogosta zunanja, prostorska podoba baročnih vil, pa tudi nekaterih iz pozne renesanse so odprti prostori pred stavbami na južnih straneh, z urejenimi, striženim rastlinjem ob stavbi in odvodni preko travnikov (kjer so lahko vadili jahanje) do drevoja, angleškega parka. Za stavbami ali ob njihovih bokih pa so se nizali manjši, z zelenjem ali gospodarskimi stavbami omejeni »intimnejši« prostori, zunanji sobami.

V želji, da bi dosegli avtonomnejšo podobo vile smo stavbo muzeja locirali tako, da tvorijo, oklepajo zunanje prostore baročnega objekta na način, ki poudarja primarno vlogo in arhitekturno vrednost vile. Želeli smo, da novi objekti jasno izkazujejo programsko navezavo na vilo, z disciplinirano osno in simetrično postavitevjo čisto in jasno definirajo zunanje prostore vile ter hkrati programsko (prillični objekti oranžerije in odprtega lapidarija na južni strani) ter oblikovno omogočajo širjenje programov muzeja (amfiteatralna pozidava na severni strani kot optična in akustična kulisa za prireditve na prostem).

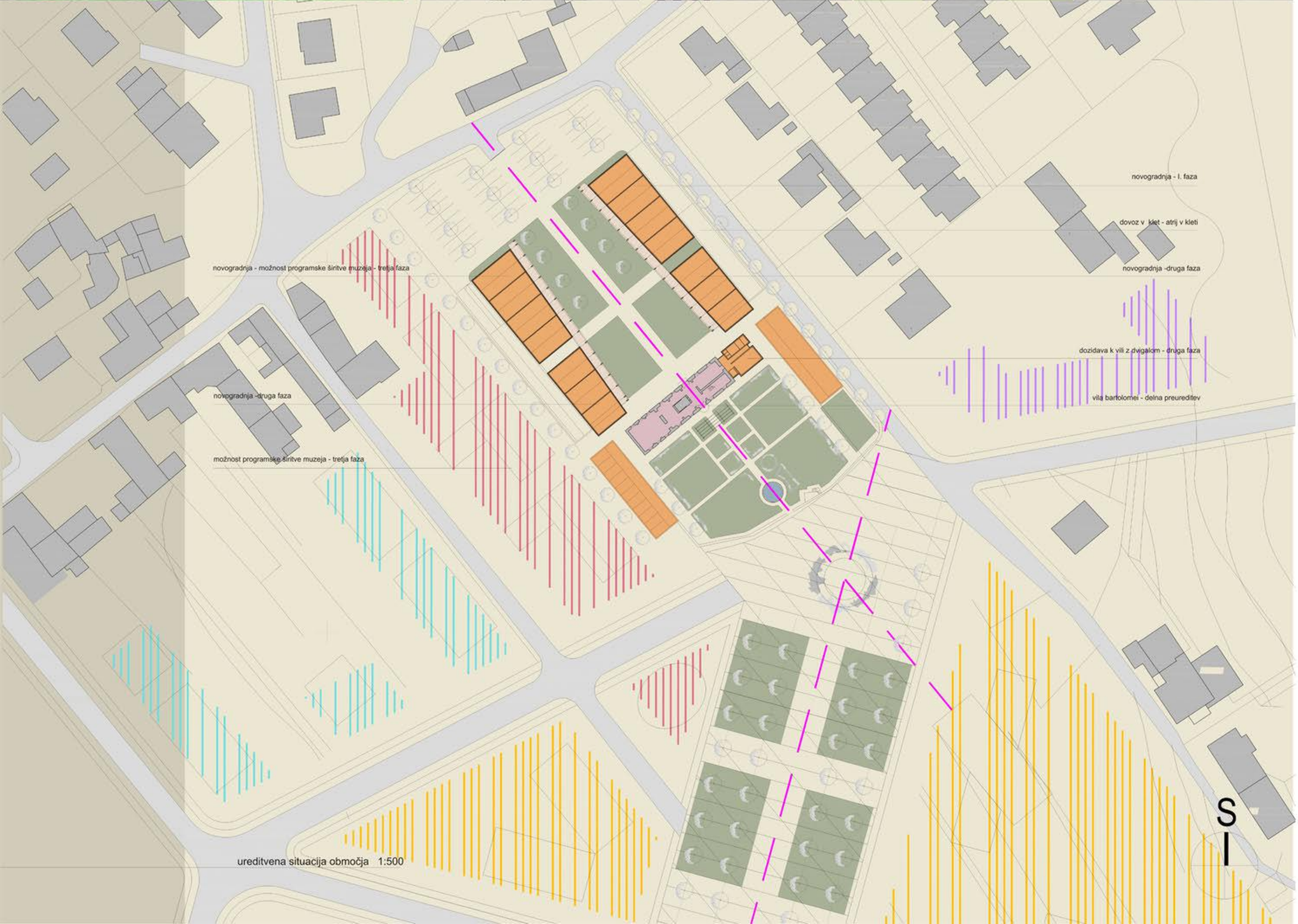
Arhitektura novih objektov sledi urbanističnemu konceptu ureditve, gre torej za vzdolžne, ritmično zastavljene oblikovno odprte (lahke, transparentne fasade), enonadstropne višinska podrejenost osrednji stavbi, objekte, obdane s kolonadami v pritličju. Rastrska zasnova in oblikovanje, z modularnimi nosilnimi stenami omogočajo, tako mislimo, enostavno ter učinkovito dopolnjevanje programa in postopnost gradnje. Kletni prostori so z vzpostavitvijo atrijev naravno osvetljeni, z možnostjo naravnega prezračevanja, rampe, ki vodijo do kletnih prostorov seveda omogočajo dovoz in manipulacijo. Oporni zidovi atrijev so ozek in (divja trta). Kletni prostori vseh predvidenih objektov, tudi tistih v drugi fazi, so medsebojno povezani s hodniki (z nadsvetlobami).

Ob zahodni strani vile je, v blizini gabaritnih obstoječega prizidka vile, predviden objekt dozidave z zahtevanim dvigalom, toaletami v pritličju za goste prireditev na prostem in sobo za catering ter razstavnimi prostori v nadstropjih. Zastekljeno dvigalo je umeščeno med vilo in prizidkom ter tako vzpostavlja cezuro med obstoječim in novim. Oblikovanje dozidave je namerno kontrastno glede na vilo, polne stene prizidka nevtolžajo njegovi severni in južni fasadi, objekt je svetlobno odprt proti zahodu.

Ožje območje vile in pripadajočih predvidenih objektov zaznamuje, skladno z obstoječim vrtom in s tradicijo baroka, oblikovano zelenje. Poleg vrta sta tukaj še drevoreda s platani, ki obrobijo muzejki kompleks ter senčijo parkirišča na severu (posamične platane segajo v območje dvorišča severno od vile), ter grmičevje in plezalke ob opornih zidovih rampe v klet (zahodno v prvi fazi in vzhodno v drugi oz. tretji fazi gradnje).



ureditvena situacija območja - navezava na kompleks univerze 1:1000



novogradnja - možnost programske širitve muzeja - tretja faza

novogradnja - druga faza

možnost programske širitve muzeja - tretja faza

novogradnja - I. faza

dovoz v klet - atrij v kleti

novogradnja - druga faza

dozidava k vili z dvigalom - druga faza

vila bartolomei - delna preureditev

ureditvena situacija območja 1:500