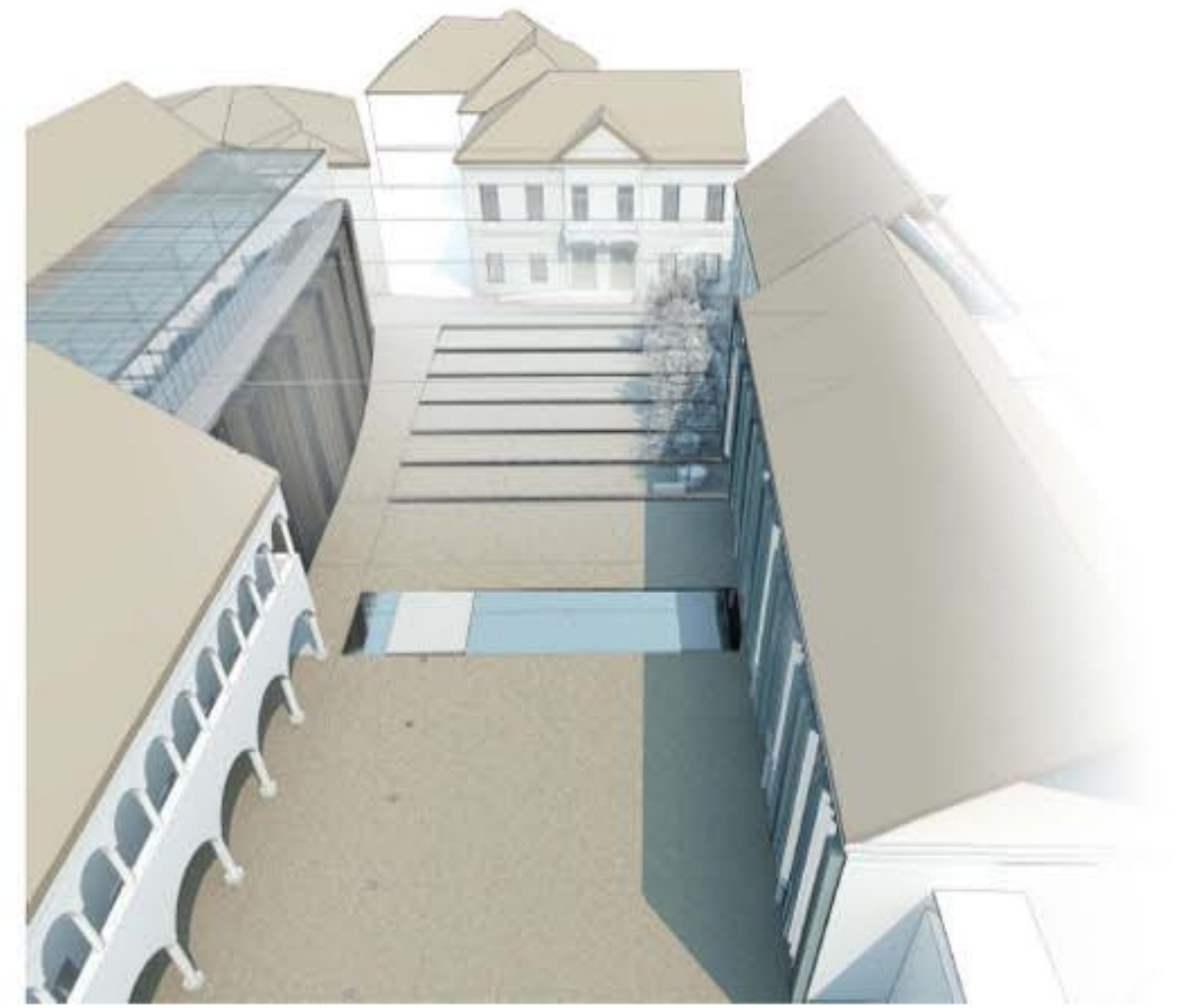




KONCEPT
 • GLAVNI STAVBI KNJIŽNICE JE DODAN KOMUNIKACIJSKI MANJ FORMALNI DEL
 • DNEVNA SOBA KNJIŽNICE

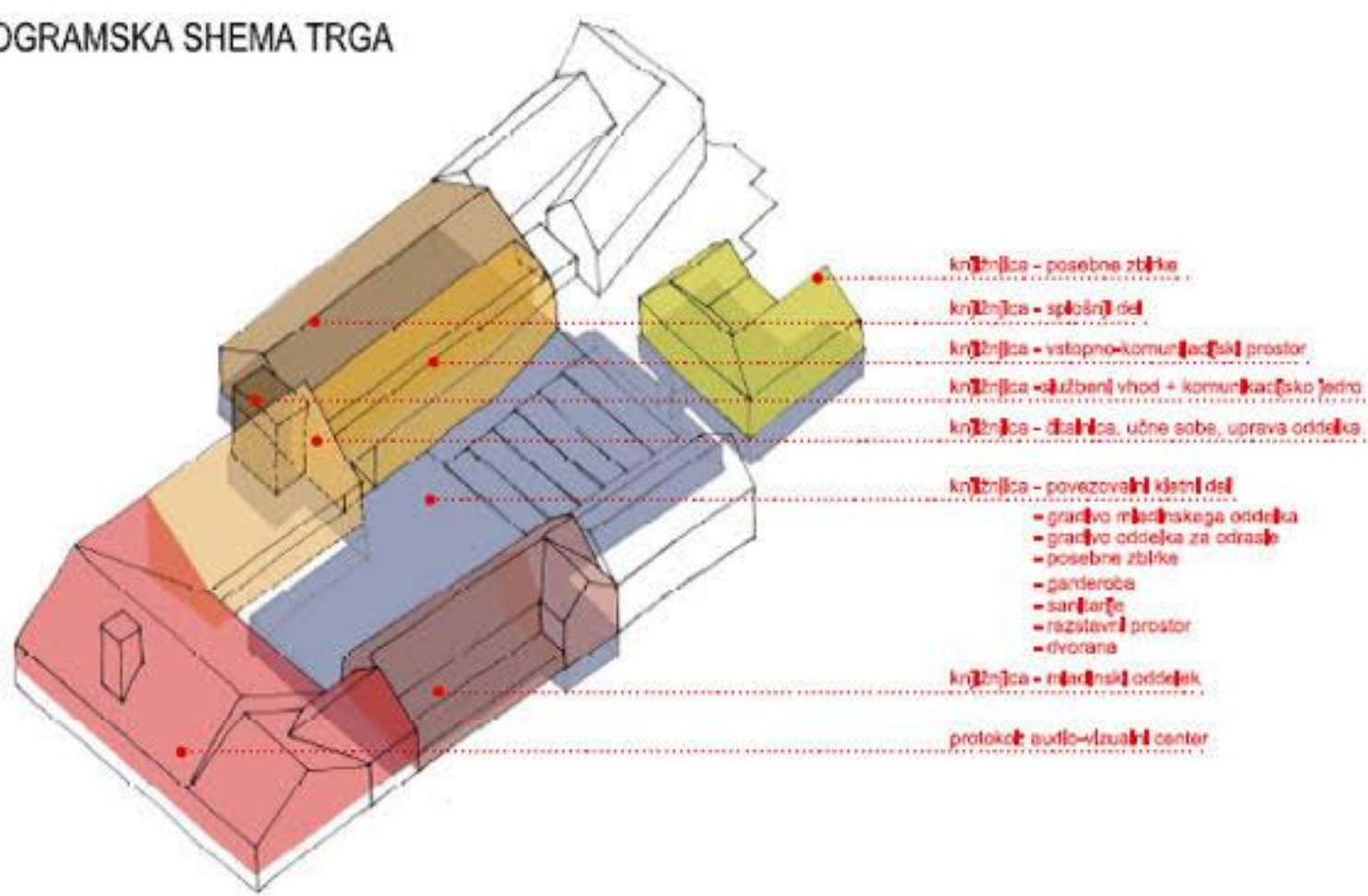


• NASPROTILEŽEČA VHODA POVEZUJE VODNO ZRCALO
 • FASADNI ODELEK ZA ODRASLE IN MLADINSKEGA ODELEKA STA BISTAVLJENI IZ LAMEL
 • INTERPRETACIJA ARKAD • ISTI OBJEKOVNI PRINCIP, RAZLIČNA MATERIALA

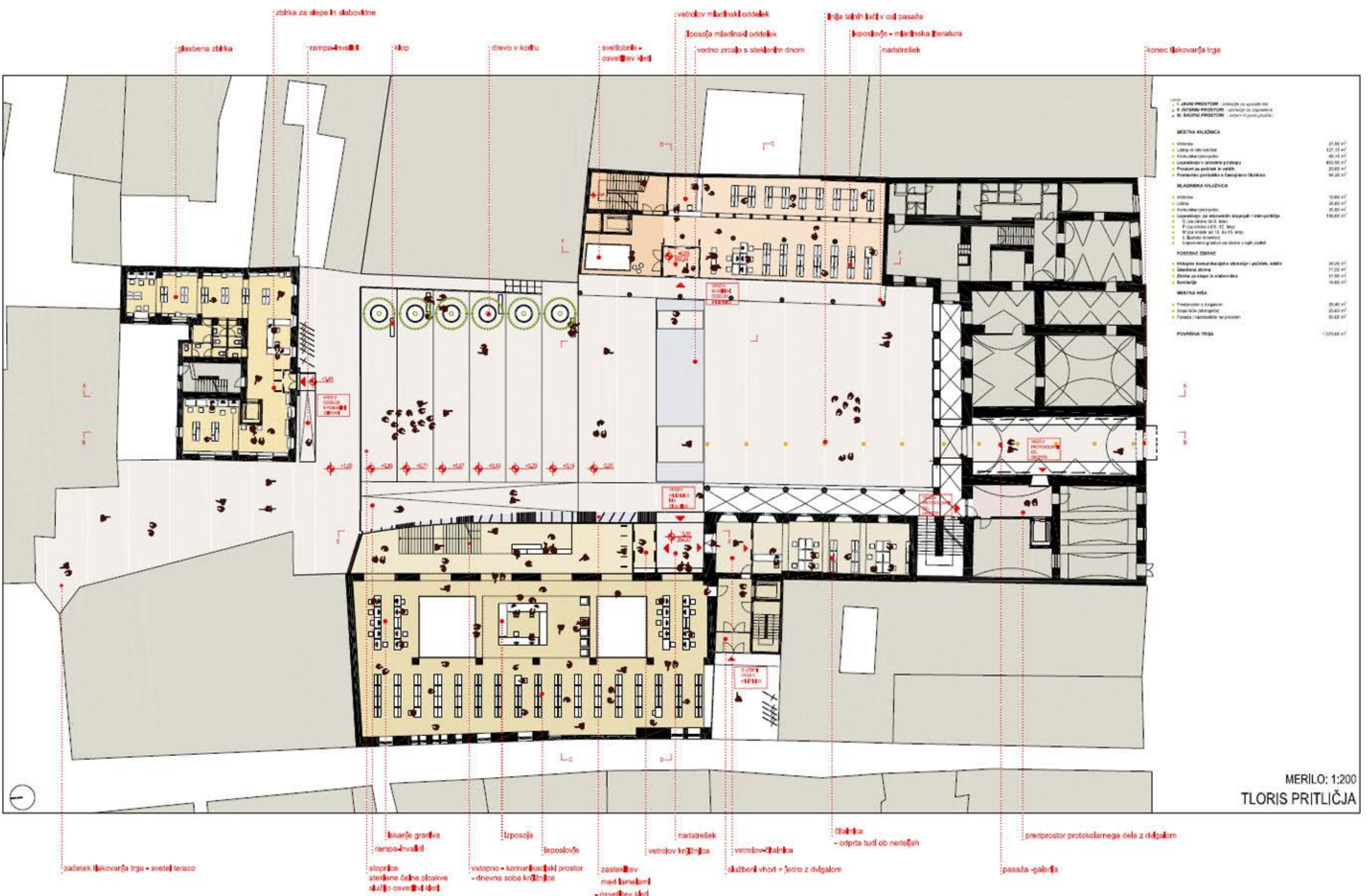
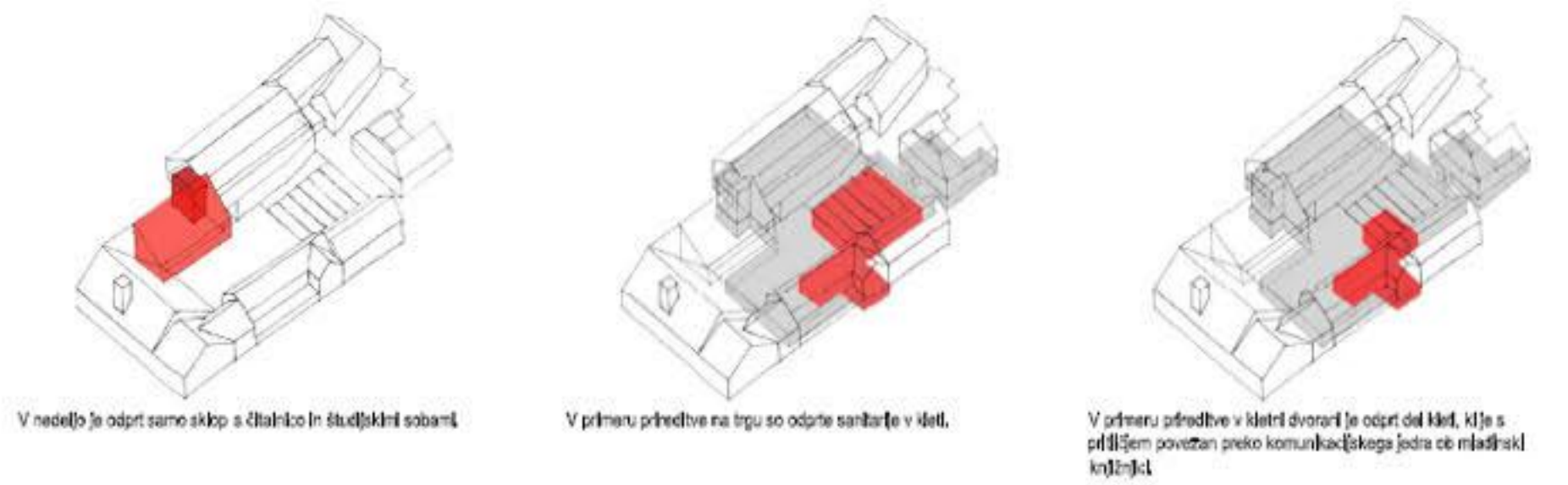


• CELOTEN ROTOVŠNI TRG, OD SLOMŠKOVEGA DO GLAVNEGA TRGA, JE POKRIT S SVETLIM TERACOM
 • ENOTEN TLAK POENOTI PROSTOR
 • DREVEŠA NA ZAHODNI STRANI TRGA, KI JIH JE TREBA ZARADI PRIZIDKA KNJIŽNICE PODRETI,
 NADOMESTIJO MANJŠA DREVEŠA V KORITIH NA VZHODNI STRANI

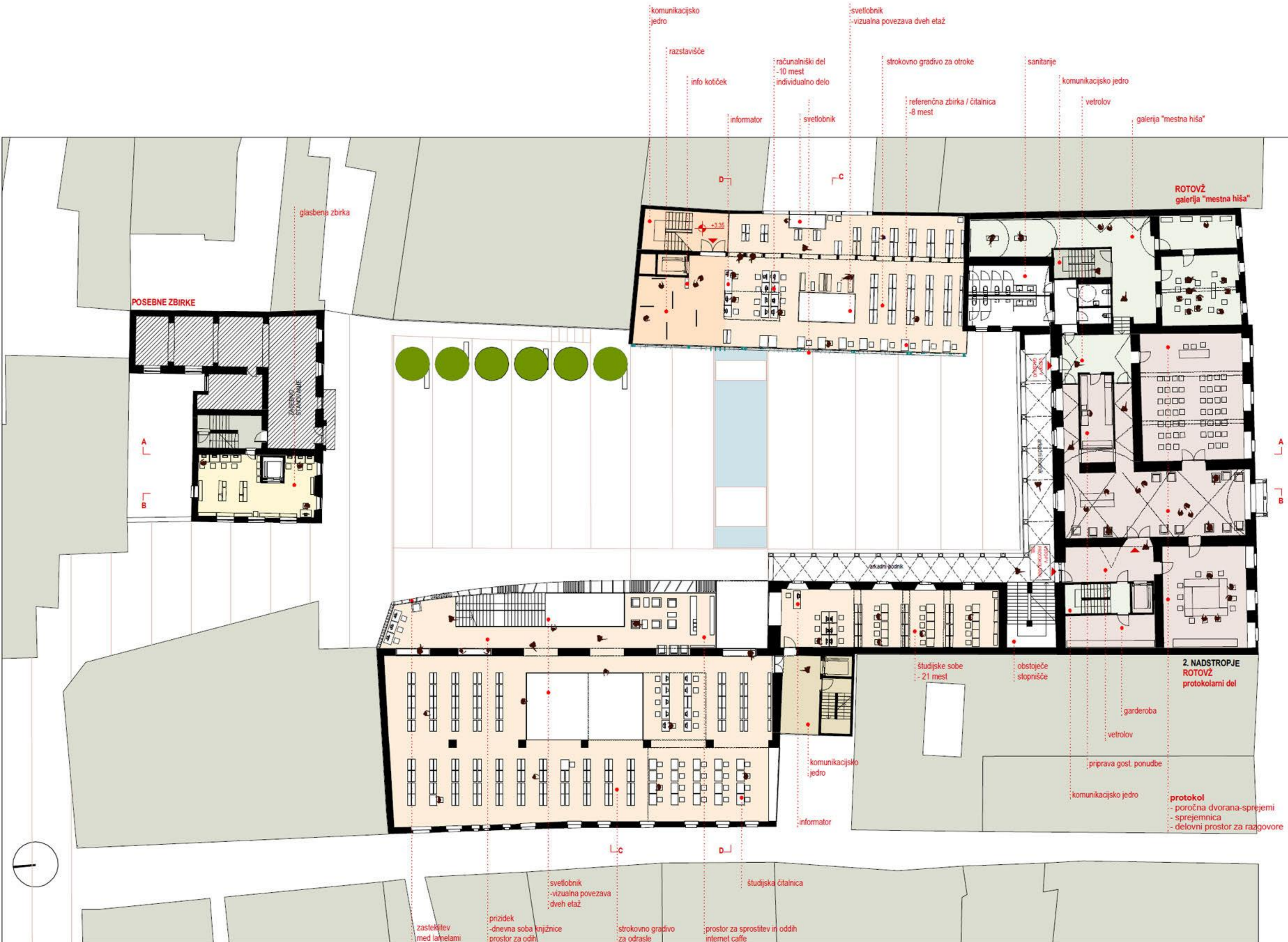
PROGRAMSKA SHEMA TRGA



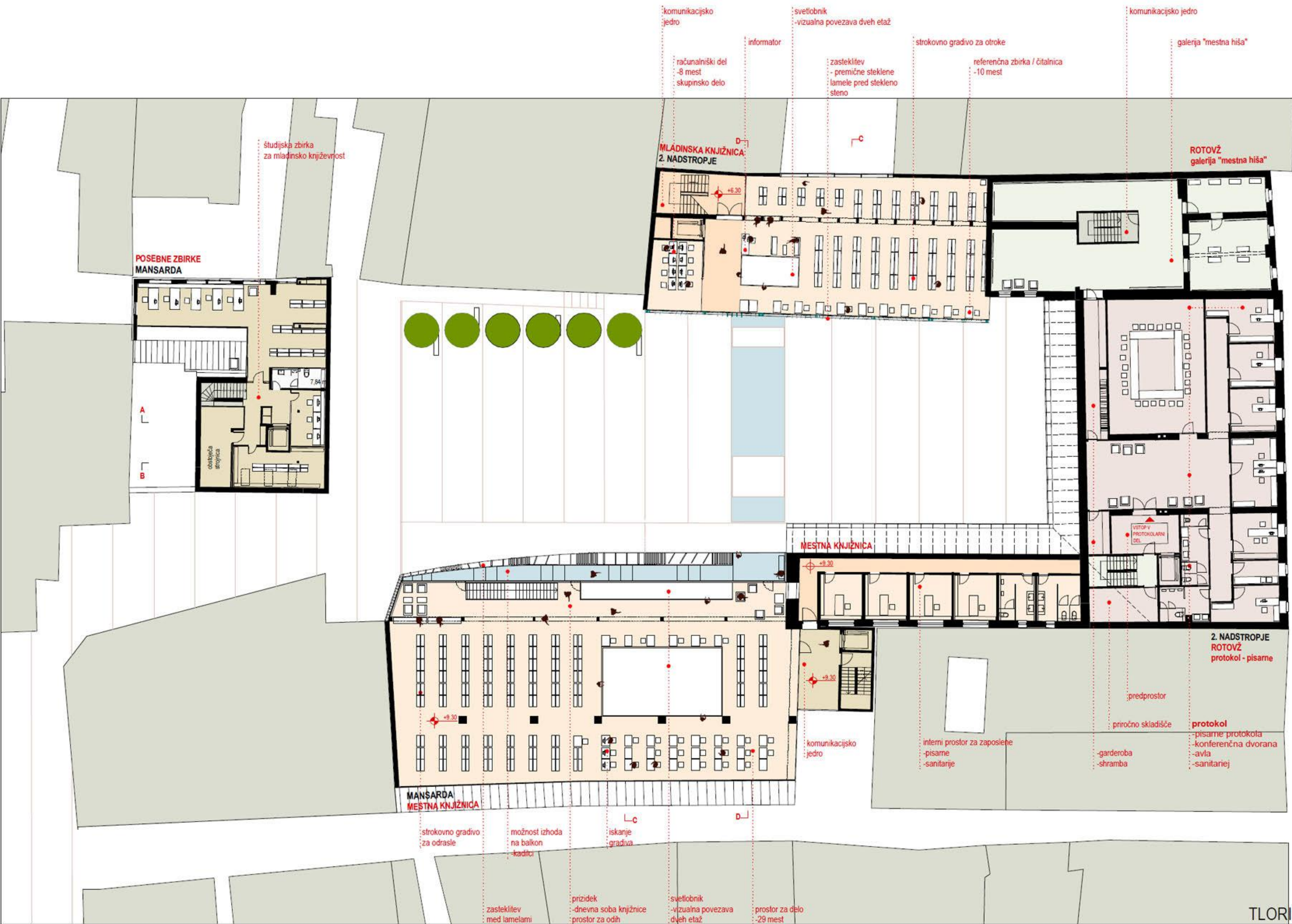
HEME DELOVANJA SKLOPOV KNJIŽNICE



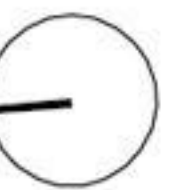
MERILO: 1:200
 TLORIS PRITLIČJA

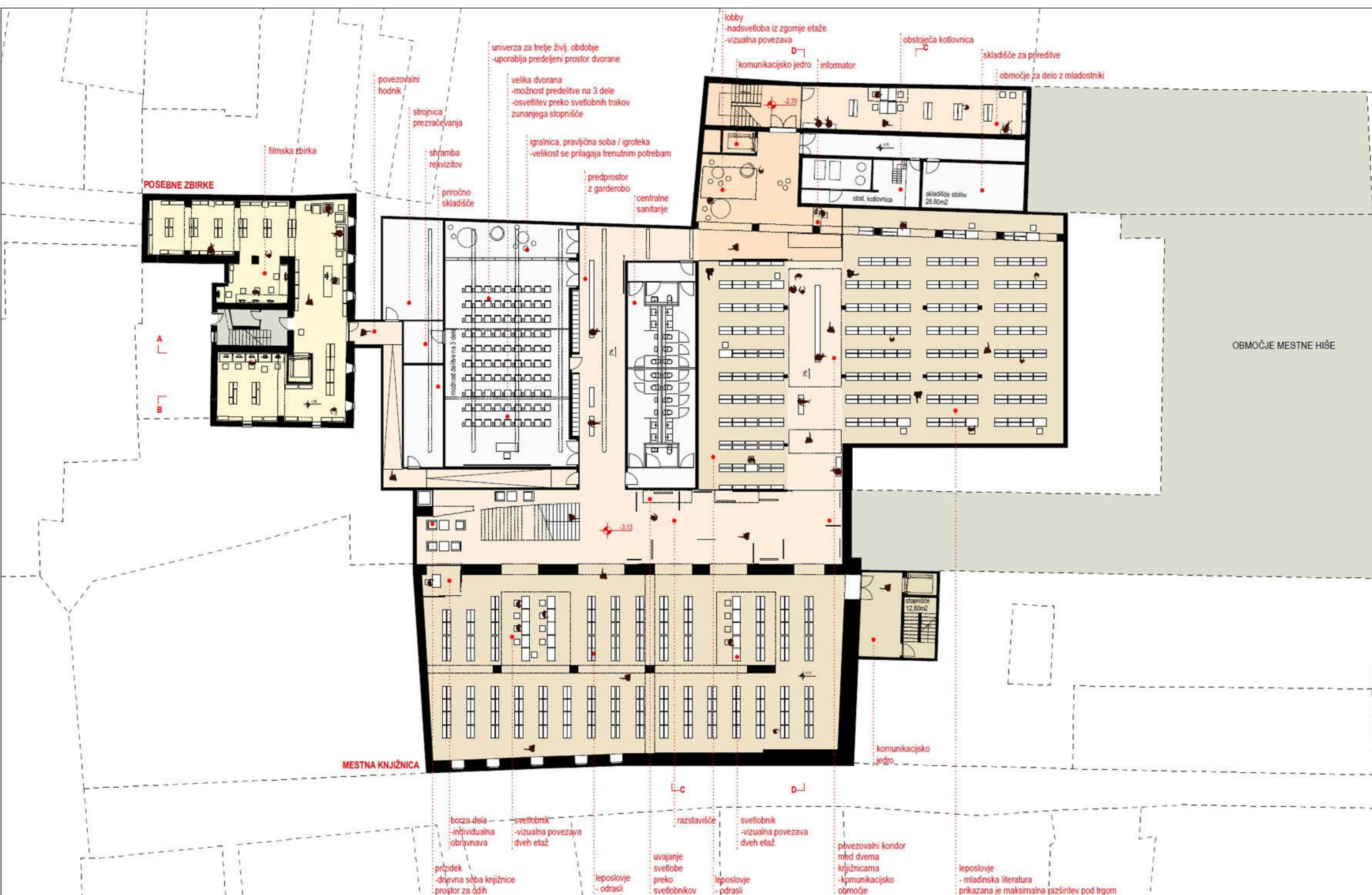


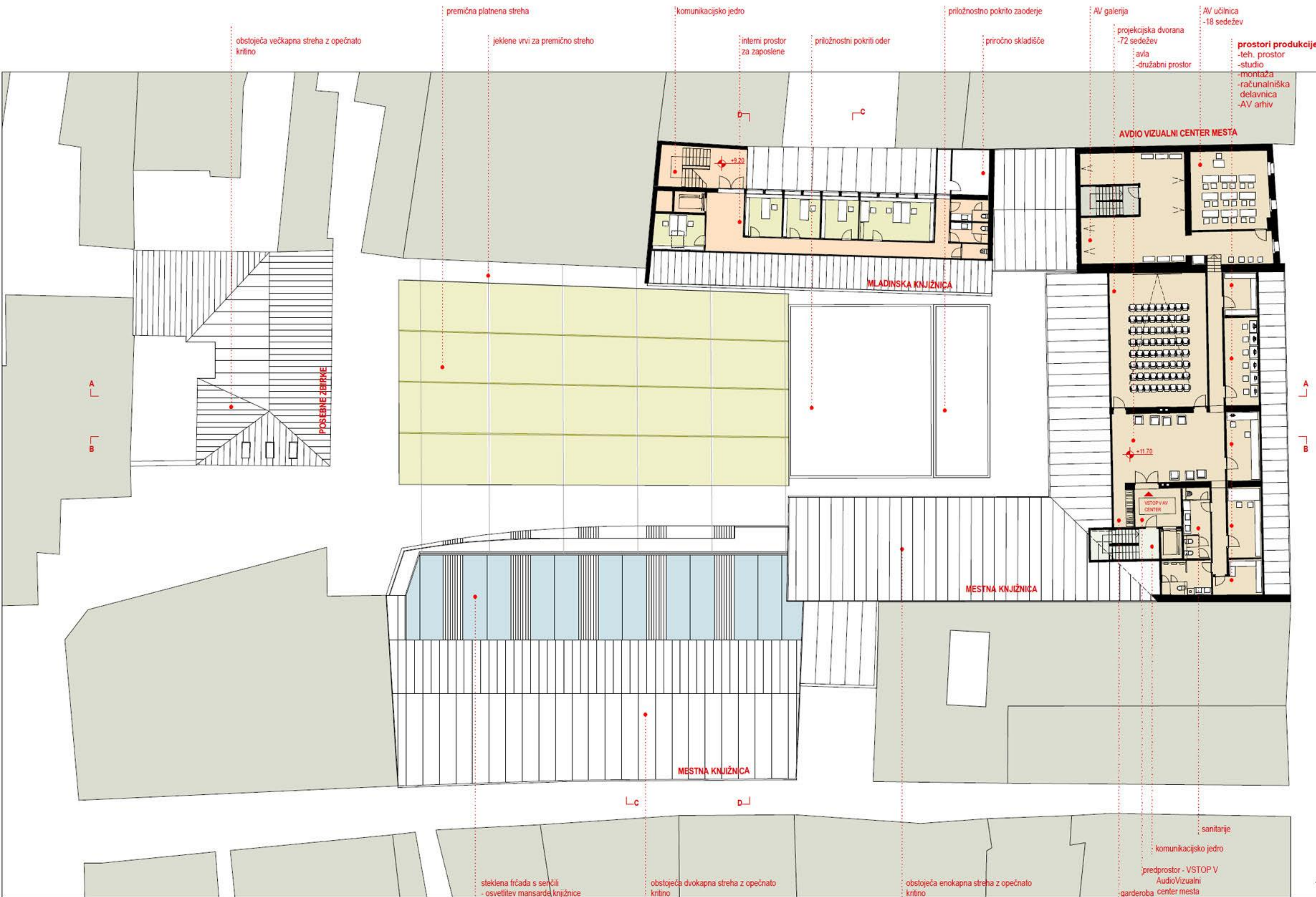
TLORIS 1. NADSTROPJA

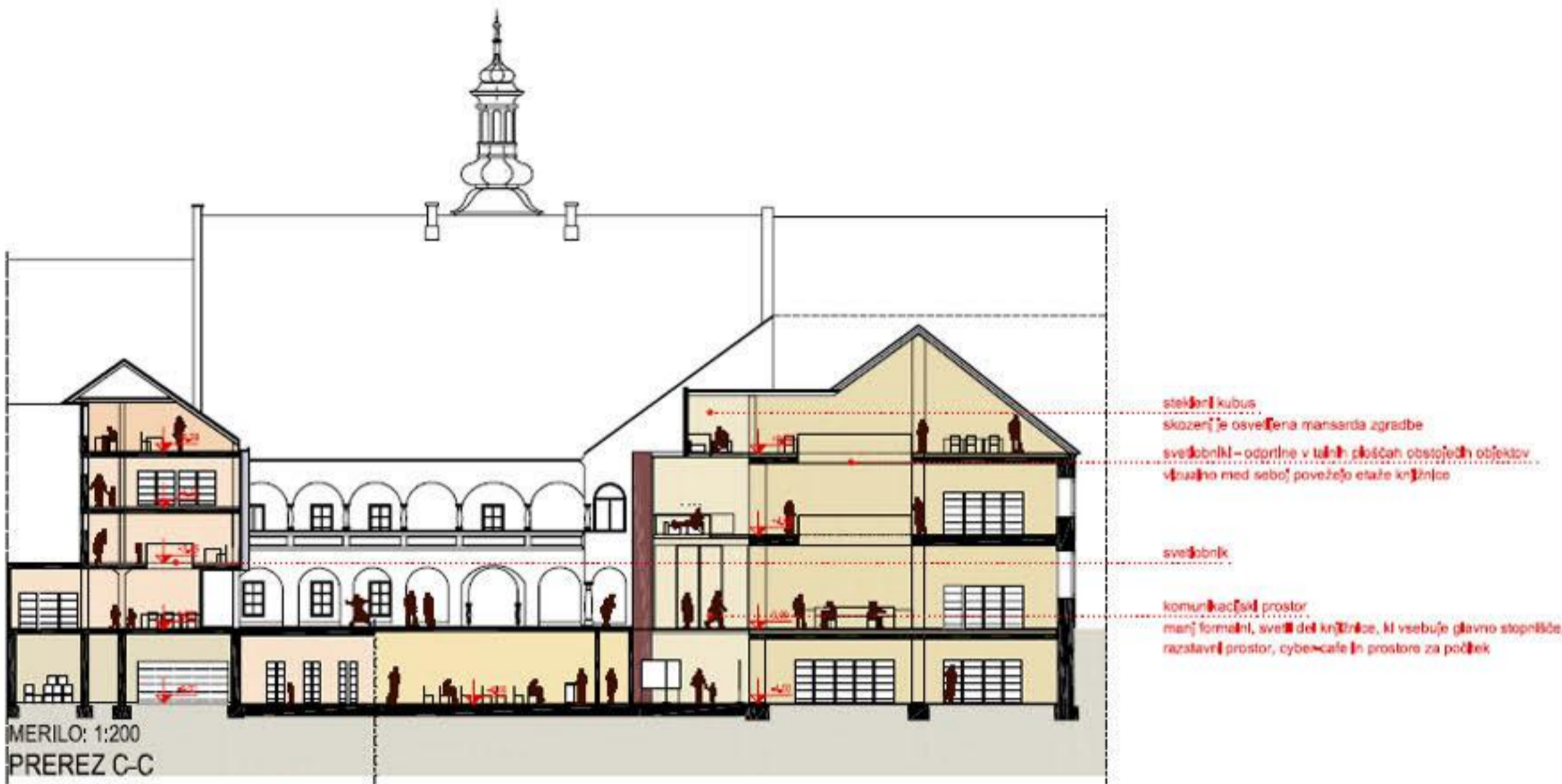


TLORIS 2. NADSTROPJA / MANSARDE

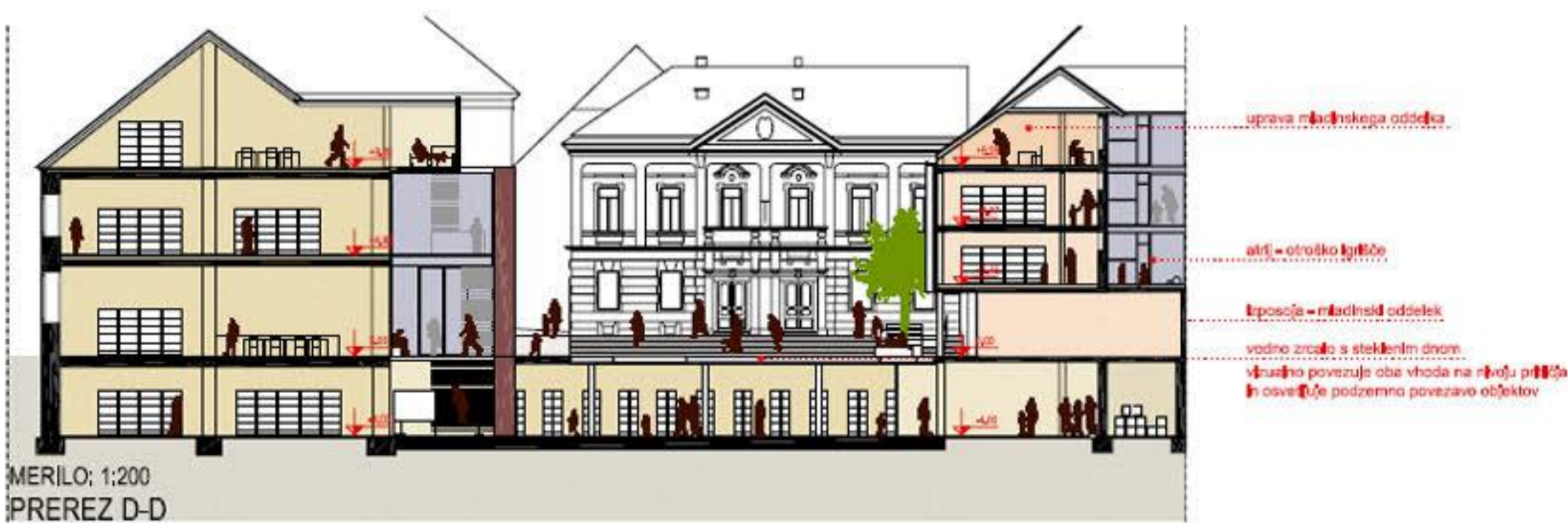




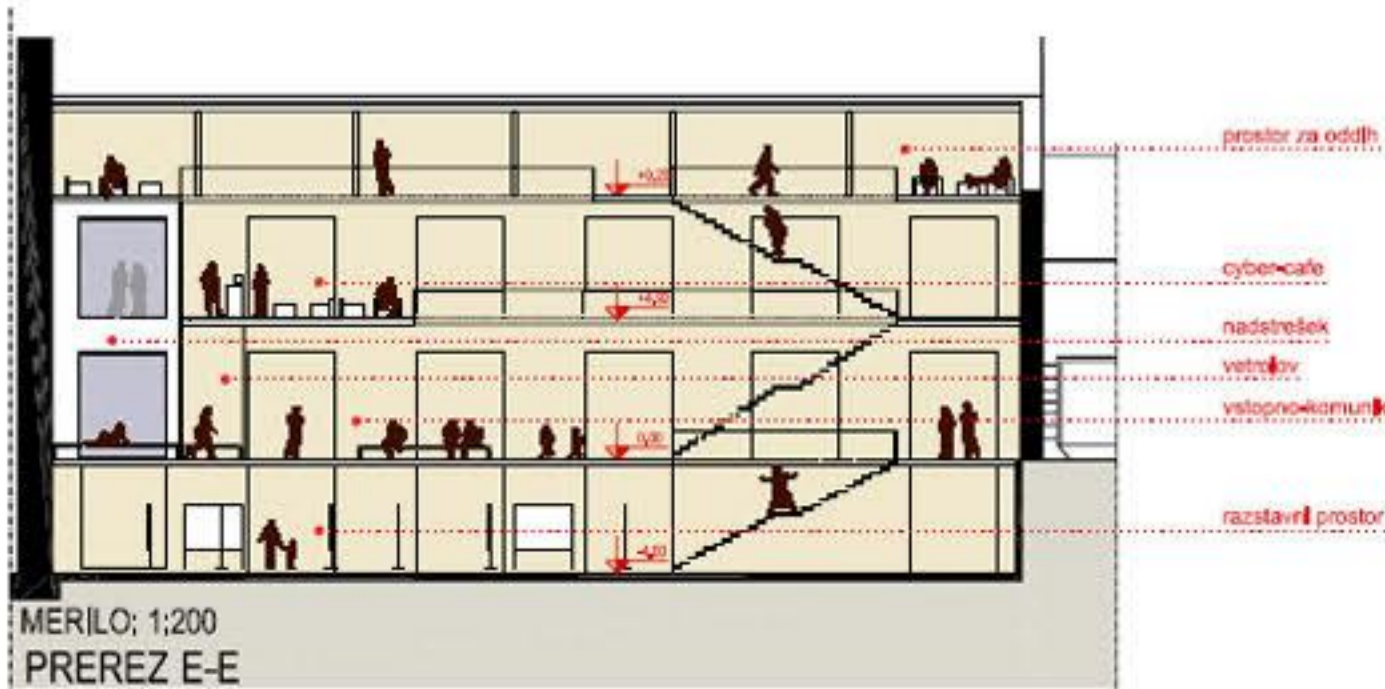




• PRIDEK GLAVNI STAVBI KNJIŽNICE JE VSTOPNO-KOMUNIKACIJSKI PROSTOR, KI OMOGOČA ORIENTACIJO IN POVEŽUJE SKLOPE KNJIŽNICE
• VSEBUJE MANJ FORMALNE VSEBINE KNJIŽNICE, KOT SO CYBERCAFE, RAZSTAVIŠČE IN PROSTORE ZA POČITEK

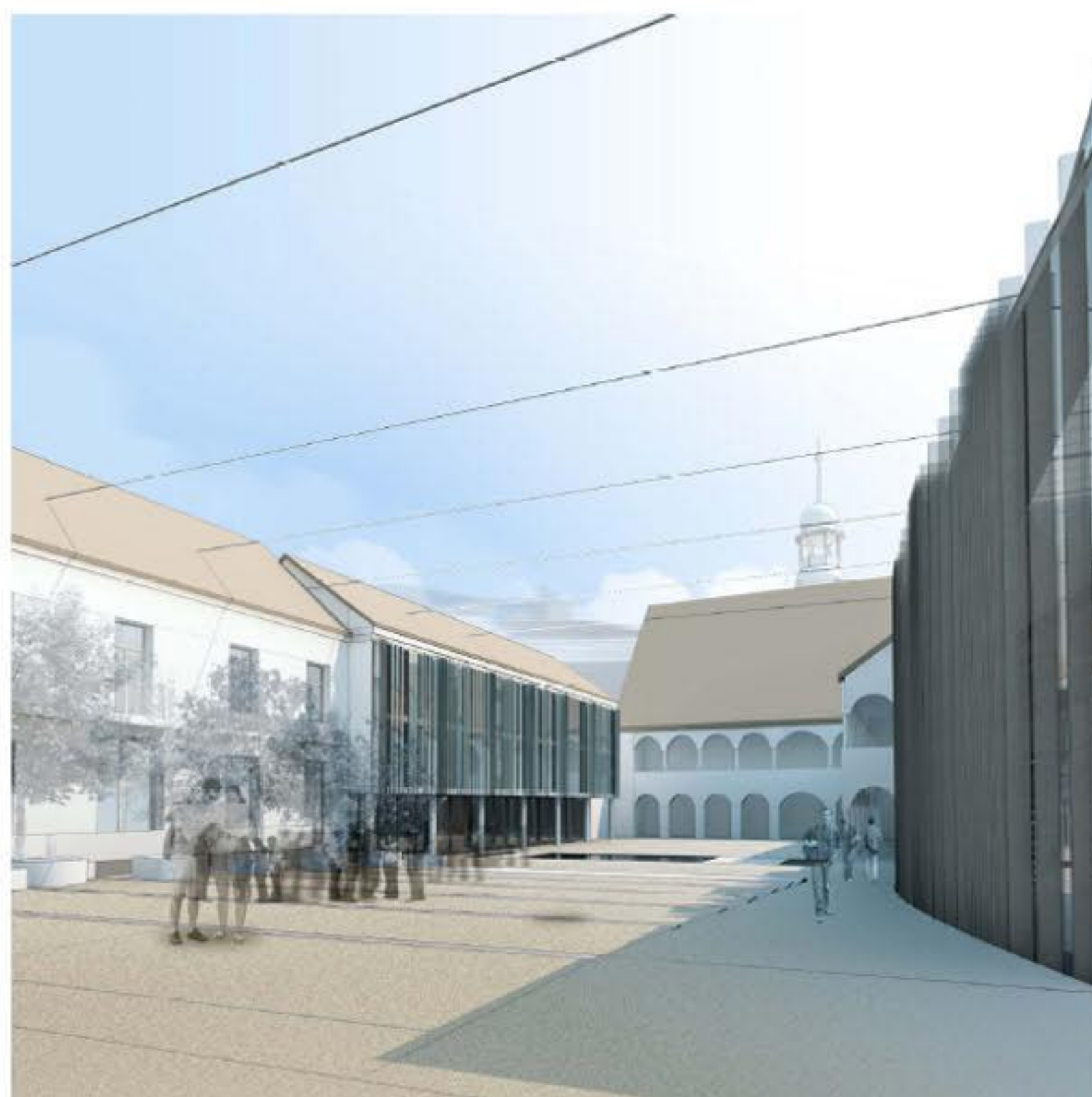


• ETAŽE OBSTOJEČIH OBJEKTOV NOVE MLADINSKE KNJIŽNICE IN KNJIŽNICE ZA ODRASLE SE VIZUALNO POVEŽUJEJO Z LUKNANJEM PLOŠČ - S SVETLOBILNIKI

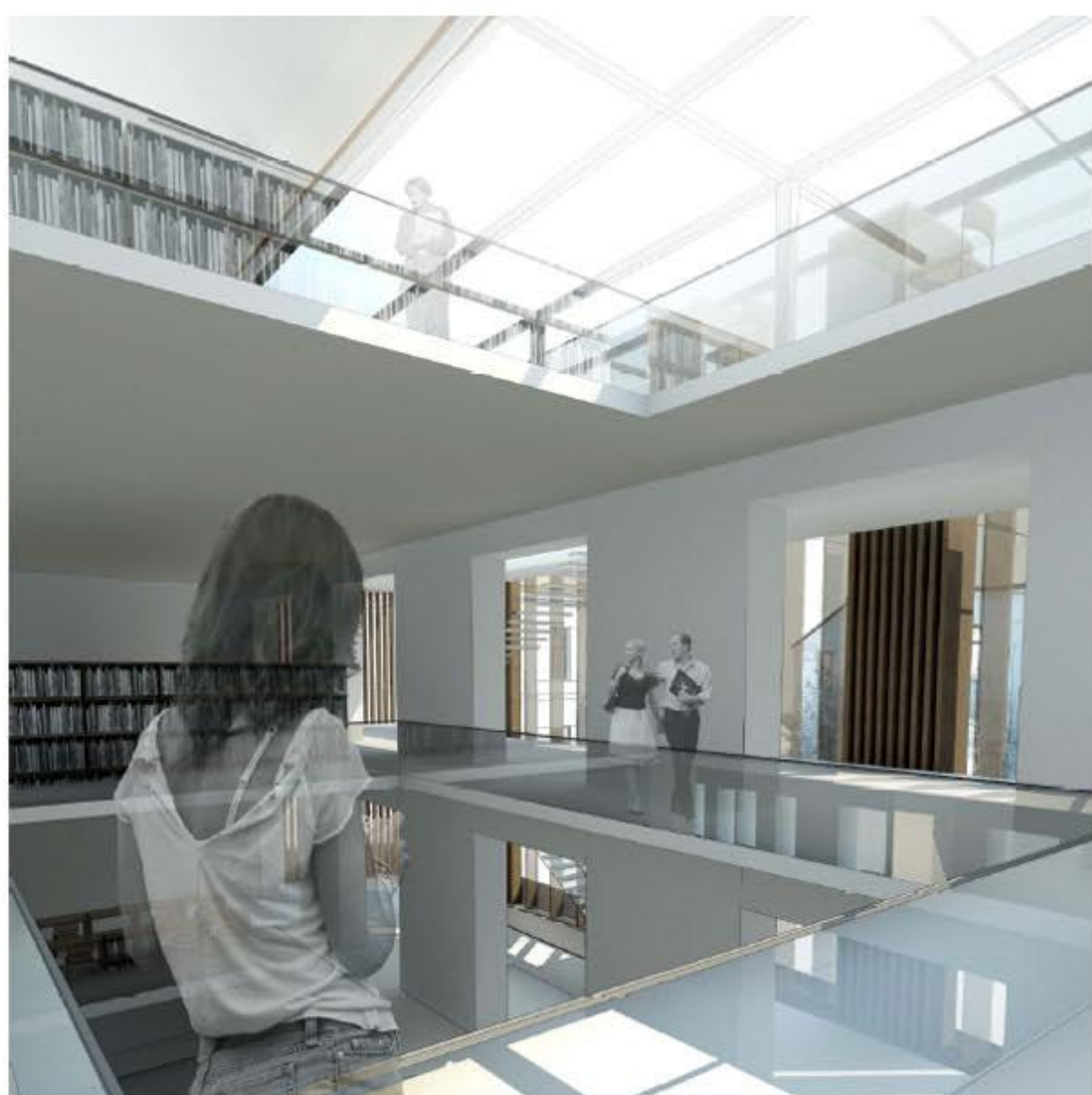




POGLED NA PRIZIDEK KNJIŽNICE



POGLED IZ SEVERNEGA DELA TRGA



NOTRANJOST ODEDELKA ZA ODRASLE - SVETLOBNIKI



NOČNI POGLED NA KNJIŽNICO



ROTOVŠKI TRG OB PRIREDITVI



MLADINSKI ODEDEK PONOČI