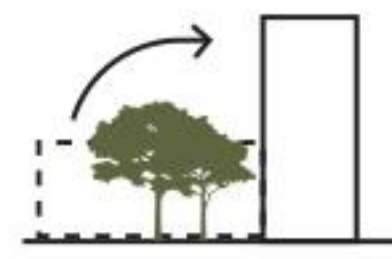


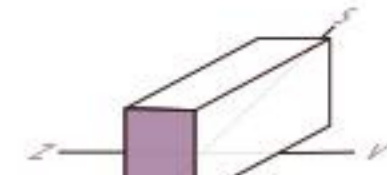
“Zelenje, vidno skozi bolnišnično okno, pomaga zmanjšati dolžino bolnišničnih dni za skoraj en dan.”<sup>1</sup>



več zelenja



hitrejše okrevanje



manj pregrevanja



čistejši zrak



manj stresa



stik z reko

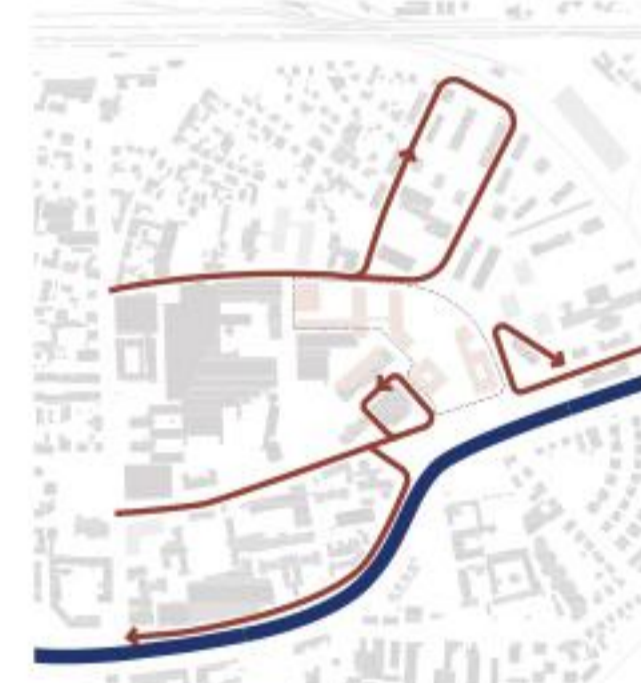


Ureditvena situacija širšega natečajnega območja s prikazom pritličja, m 1:1000

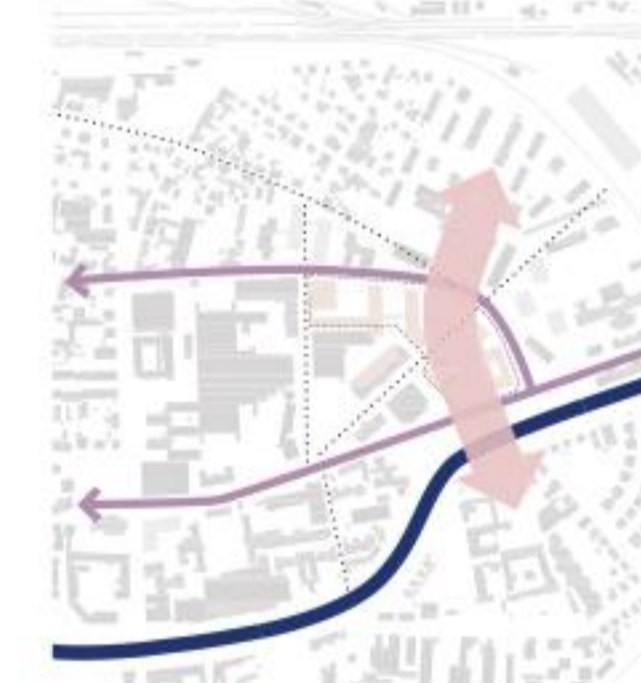
1. Novo, bolj pregledno križišče omogoča večjo varnost vseh udeležencev v prometu 2. Razširjen trg pred vhomom v Pediatrino kliniko 3. BicikeLJ postaja 4. Parkirni žepi so ozelenjeni in namenjeni rešilec, nujni dostavi in kratkotrajnemu parkiranju 5. Slajmerjev park se podaljša do MF 6. Dvignjen nivo Slajmerjeve namenjen pešcem. Povezava do ginekološke klinike pod zemljo 7. Nova avtobusna postaja 8. Nadaljevanje Korytkove z drevoredom do Ljubljance



Definiranje. Nove javne prostore poiščemo na osi S-J.



Umirjanje. Preusmerimo tranzitni promet, umirimo osebni promet in stres.



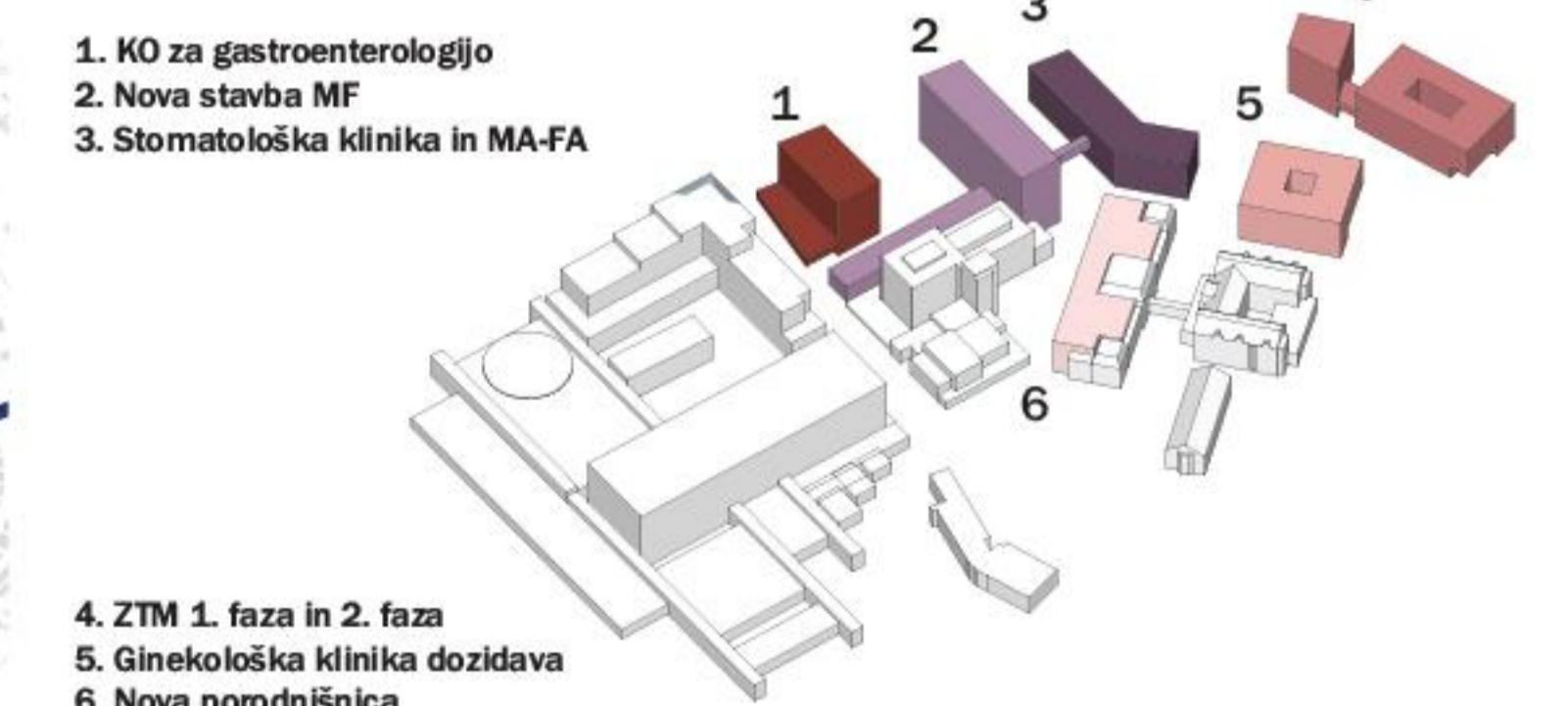
Prehajanje. Olajšamo prehodnost za pešce, kolesarje, JPP in reševalna vozila.



Regeneracija. S parkom regeneriramo območje klinik in sosesko Vodmat.



Dobimo klinike v zelenju.



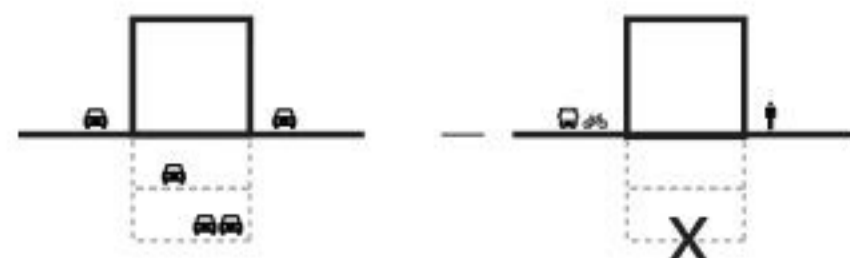
- 1. KO za gastroenterologijo
- 2. Nova stavba MF
- 3. Stomatološka klinika in MA-FA
- 4. ZTM 1. faza in 2. faza
- 5. Ginekološka klinika dozidava
- 6. Nova porodnišnica



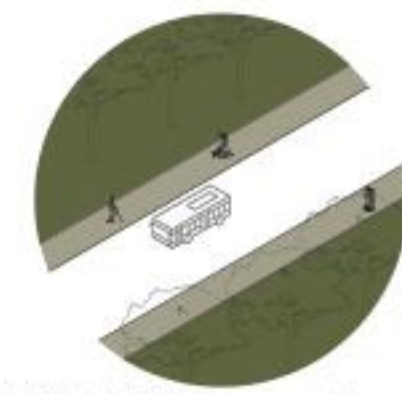
Prostorski prikaz 1: pogled z zahoda Bohoričeve ulice

<sup>1</sup>Ulrich, P.S. (2004). Viewthrough: a window may influence recovery from surgery. Science, 324: 420-422.

“Če se peljem po Njegoševi, mi začne razbijati srce.  
Mi smo imeli tam drevesa, ne pa avtomobilov.” S. Kristl



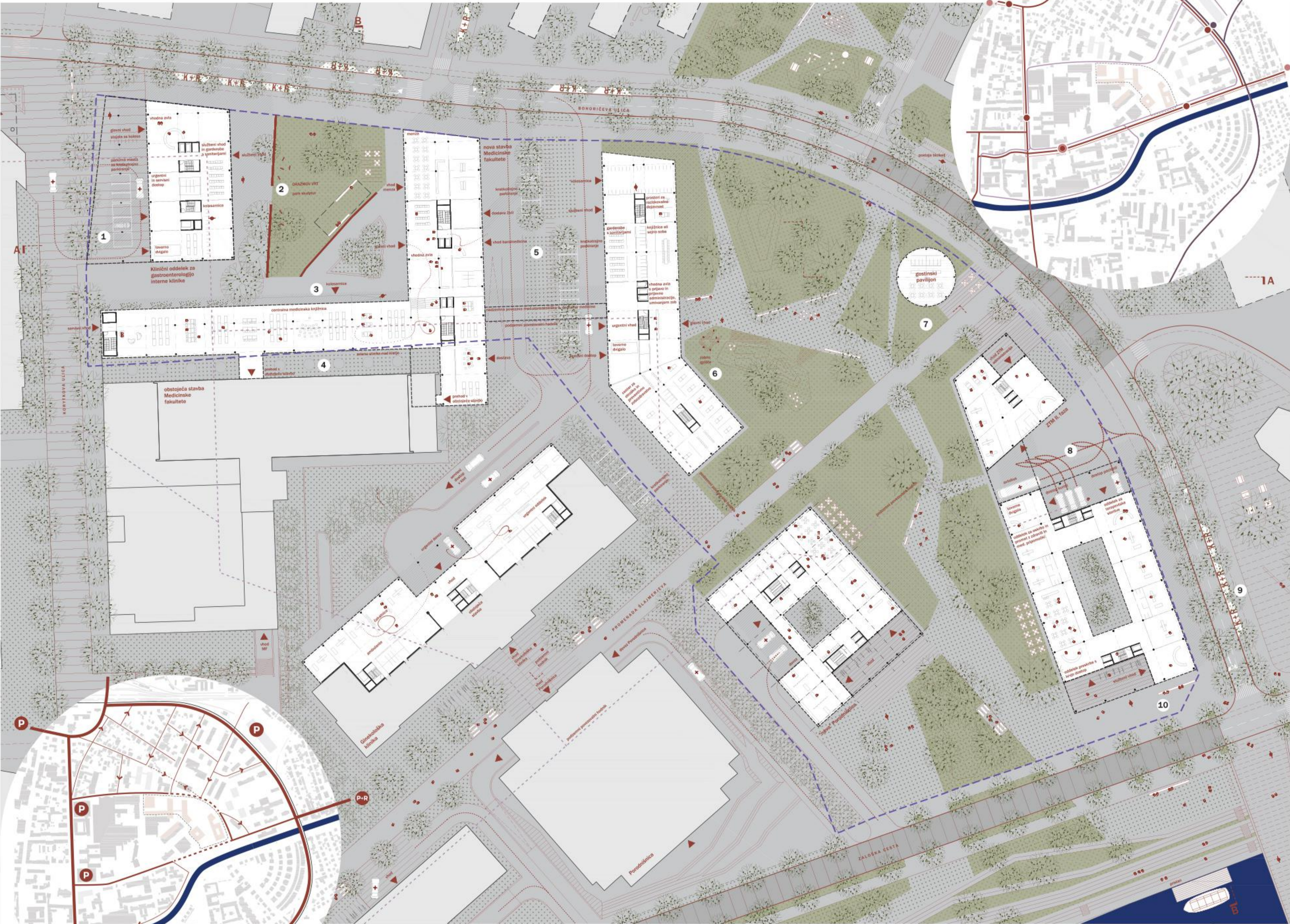
celovita rešitev prihodov na delo



hitri shuttle za zaposlene



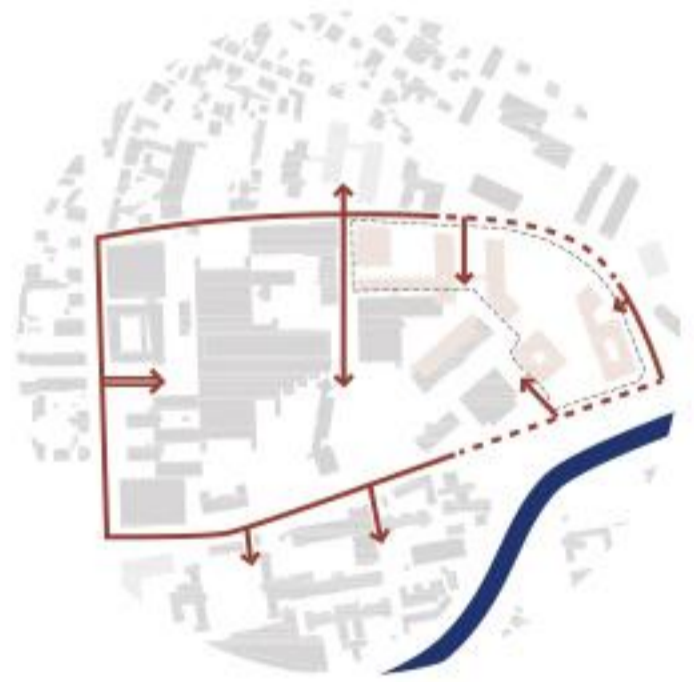
- LPP
- hitri shuttle
- shuttle minibus



Situacija ožjega natečajnega območja (OPPN) s prikazom pritličja ter zunanjo in prometno ureditvijo, m 1:500

- nov razširjen ring
- dvosmerni dovozni ulici
- enosmerne stanovanjske ulice

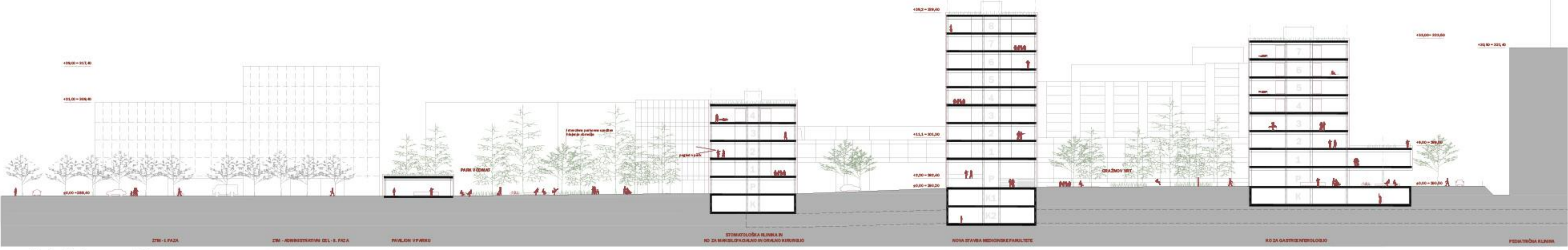
1. Ločen dostop za paciente in urgentna vozila 2. Oražnov vrt z zunanjo kavarno in kantino v zelenju 3. Kolesarnice za zaposlene MF v polkleti 4. Tehnični dovoz 5. Parking za reševalna vozila in kratkoročno parkiranje 6. Otroško igrišče pred Centrom za otroško in preventivno zobozdravstveno dejavnost 7. Paviljonska kavama - Javni program na Vodmatskem trgu 8. Servisni dostop, dostop za reševalna vozila, parkirišče za krvodajalski avtoBUS 9. Kiss&ride prostori za ustavljanje osebnih vozil 10. Vhod ZTM se odpira proti zelenemu parku in Ljubljani



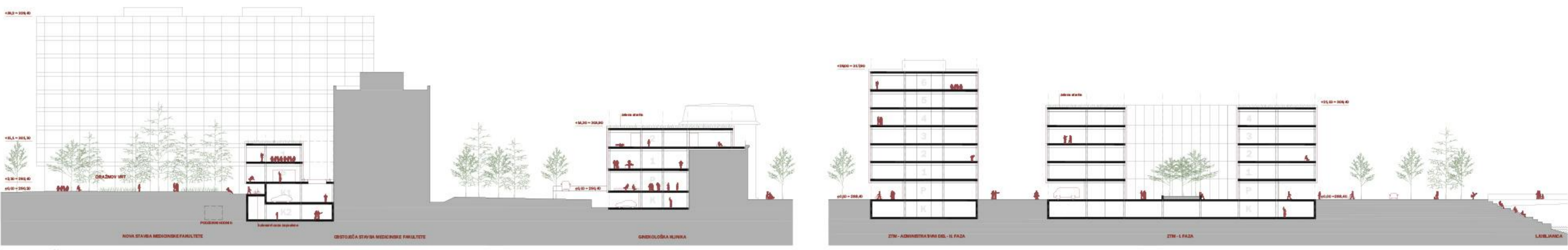
→ dostopi do klinik



1. KO za gastroenterologijo 2. Medicinski program ZTM 3. Dozidava Ginekološke klinike 4. Dozidava Medicinske fakultete 5. Stomatološka klinika 6. Administrativni objekt ZTM 7. Nov objekt porodnišnice 8. Infekcijska klinika 9. Vrtec Vodmat 10. Garažna hiša 11. Volumni za nove klinike



Vzdolžni prerez AA



Prečni prerez BB